

Příloha č. 1. Definice pojmů *jezero, rybník a tůň*

Autor	Pojem	Definice
ODUM (1977)	Jezero	Vodní nádrž, jejíž limnetické a profundální pásmo je ve srovnání s litorálním pásmem poměrně veliké
	Tůň	Malá vodní plocha, jejíž litorální pásmo je poměrně veliké, limnetické a profundální pásmo malé nebo chybí
	Rybník	Viz tůň - je však produktivnější, má sníženou diverzitu v důsledku snahy získat co největší výnosy ryb
REICHHOLF (1998)	Jezero*	Sladkovodní nádrž ledovcového původu (nejobvyklejší typ jezera) s rozlohou 1 až 10 ha, hloubkou 20 i více m Původ: ledovcová (mladší), tektonická, krasová a kráterová (starší)
	Tůň	Menší a mělčí vodní plocha oproti jezerům, vznikla po době ledové Přírozená, trvalá či dočasná, o ploše několika m ²
	Rybník	Menší a mělčí vodní plocha oproti jezerům, vznikla po době ledové Vytvořena člověkem, s větší rozlohou vzhledem k tůním
NOVOTNÁ (2001)	Jezero	Přírozená nádrž (prohlubeň) vyplněná sladkou nebo slanou vodou
	Tůň	Malá vodní nádrž, trvalá nebo periodická, se specializovanými rostlinami a živočichy Periodická nádržka v prohlubních skal (litotelmy), pařezech či dutinách stromů (dendrotelmy), mezi listy rostlin (fytotelmy)
	Rybník	Umělá víceúčelová nádrž, určená především k chovu ryb Součást: hráz, vypouštěcí zařízení, bezpečnostní přeliv a jiné technické prvky

*) ve středoevropských podmínkách

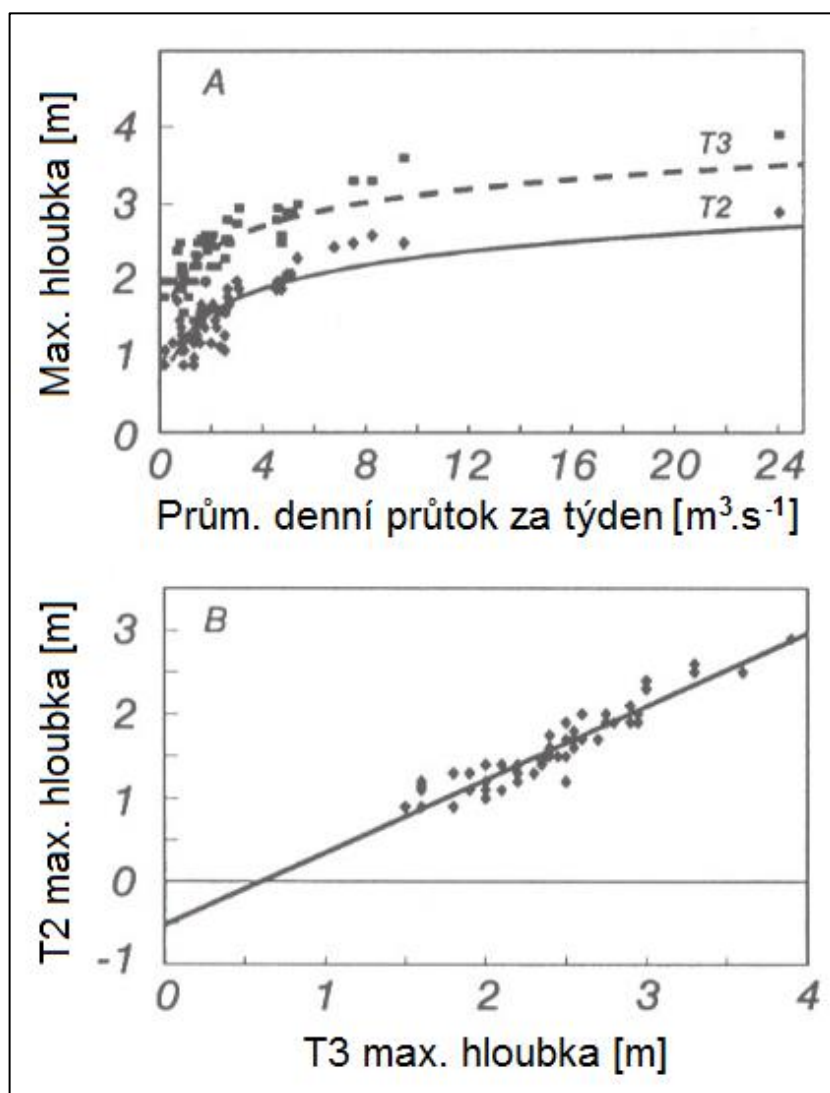
Příloha č. 2. Definice pojmu *tůň*

Autor	Definice
ODUM (1977)	Úsek vodního toku s klidnou vodou (tíšina); další definice - viz příloha č. 1
JEFFRIES & MILLS (1990)	Hlubší prostor (v korytě toku) vyznačující se usazováním a laminárním prouděním (oproti proudným úsekům) Přirozený či umělý krajinný prvek (s krátkou životností), jež se vyznačuje malým objemem (vody) a mělkostí (částečně splývá s pojmem <i>rybník</i>)
BIGGS ET AL. (2000)	Umělé nebo přirozené těleso sladké vody s plochou 1 m ² až 2 ha, kde se voda drží po celý rok či jeho část
HUSÁK & KVĚT (2000)	Přirozená menší (± do 100 m ²) nádrž vody, trvalá nebo periodická, se specifickými rostlinami a živočichy
MOSS (2000)	Zahloubené místo s pomalým prouděním v korytě vodního toku Izolovaný hlubší úsek vysychajícího dočasného toku Přirozená či umělá, trvalá či dočasná „voda“ (vodní plocha) - obvykle malá (s rozlohou do 2 ha) a mělká, s vyvinutým litorálem
PITHART (2000a)	Hluboké místo v řece „Samostatné“ vodní těleso (v nivě)
SCHWARTZ & JENKINS (2000)	Izolované vodní těleso, vznikající v korytě vysychajícího toku
PITHART ET AL. (2003a)	Přirozená menší (cca 10-400 m ²) nádrž různého charakteru a původu
BEGON ET AL. (2006)	Malé, mělké jezero, jehož produkce v litorálu je důležitější než produkce fytoplanktonu
ŠTĚRBA (2008a)	Tišinový (lentický) úsek vodního toku Nejčastěji vodou vyplněná prohlubeň, jež vzniká v periodických korytech vymílacím účinkem povodňového proudu (týká se dočasných tůní)
SPPK B02 001:2014	Přirozená či umělá terénní deprese nebo prohlubeň v terénu, trvale nebo periodicky naplněná vodou

Příloha č. 3. Význam anglických pojmů spojených s jezery, rybníky a tůněmi

Autor	Pojem	
	Angličtina	Čeština
BIGGS ET AL. (2000)	Lake (Fish)pond Pond, pool	Jezero Rybník Tůň
JEFFRIES & MILLS (1990)	Lake (Fish)pond Pond, pool	Jezero Rybník Tůň
MOSS (2000)	Lake Man-made lake Pond (Small shallow, floodplain) lake, pond, pool	Jezero Rybník, přehrada apod. Malé, umělé vodní těleso Tůň
SCHWARTZ & JENKINS (2000)	Lake, pond, pool	Tůň
BEGON ET AL. (2006)	Lake Pond (Small shallow) lake, pond	Jezero Rybník Tůň

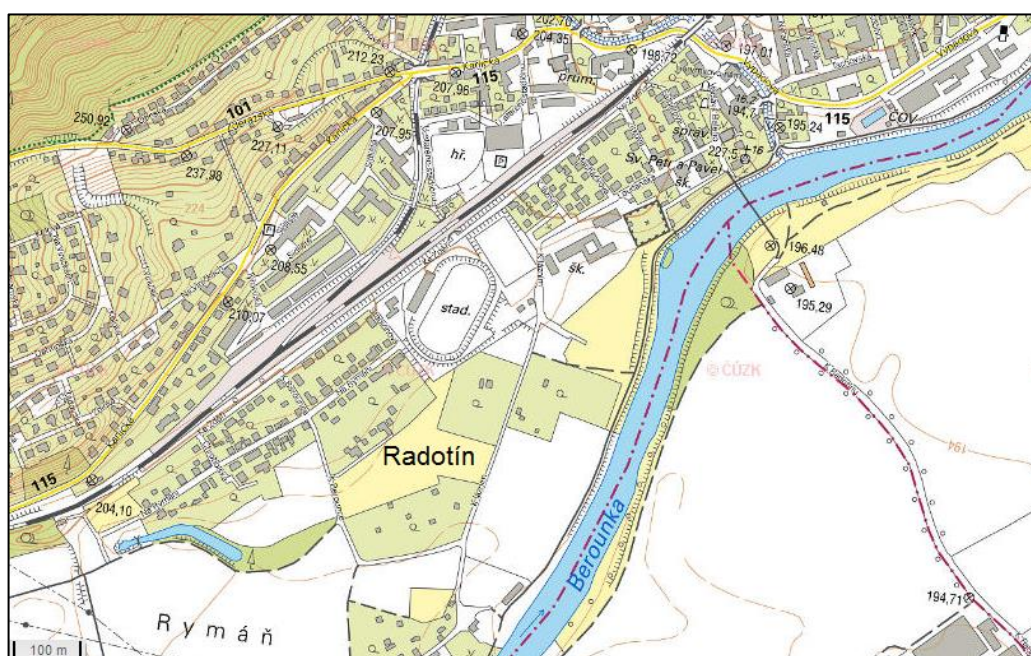
Příloha č. 4. Obrázková část



Obr. 1. Korelace mezi hloubkou tůní T2 a T3 a průměrným denním průtokem v řece Lužnici za týden (nahore) a korelace mezi hloubkou tůně T2 a T3 (převzato z PECHAR ET AL. (1996))



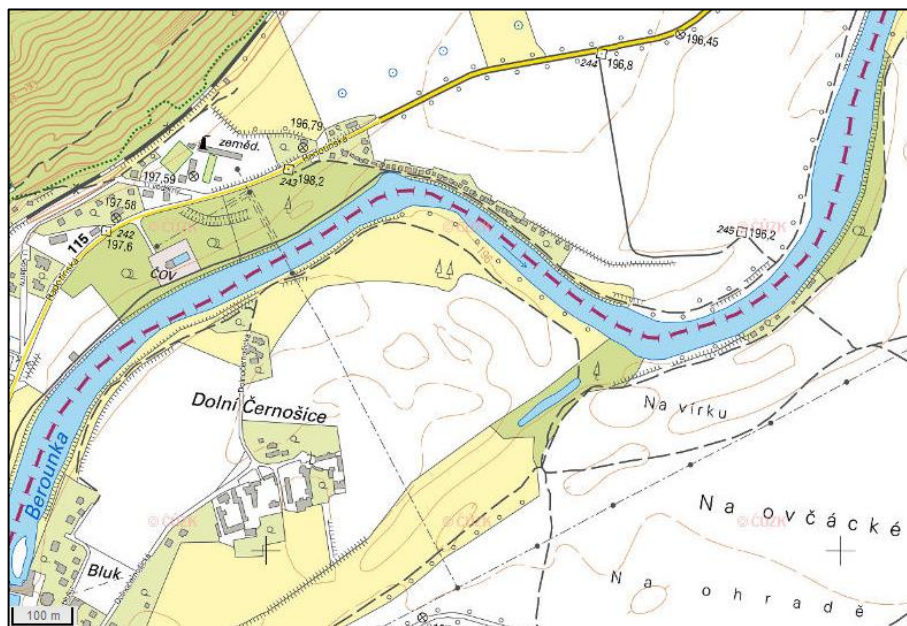
Obr. 2. Řeka Berounka u Radotína (18. století; URL 3)



Obr. 3. Řeka Berounka u Radotína v současnosti (URL 6)



Obr. 4. Řeka Berounka u Dolních Černošic (18. století; URL 3)



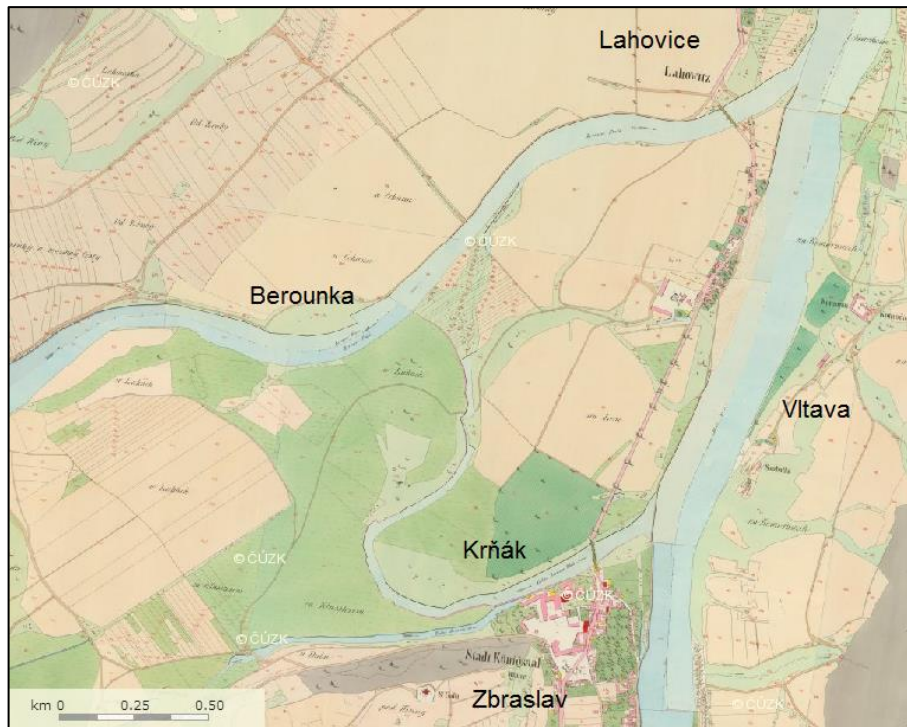
Obr. 5. Řeka Berounka u Dolních Černošic v současnosti (URL 6)



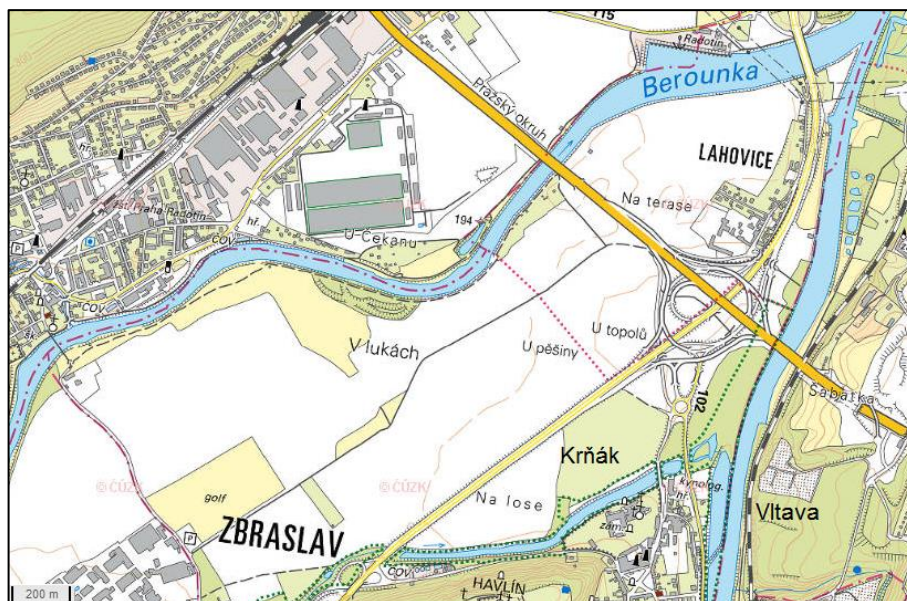
Obr. 6. Komořanské (1) a modřanské (2) tůně při soutoku Vltavy s Berouňkou (URL 6)



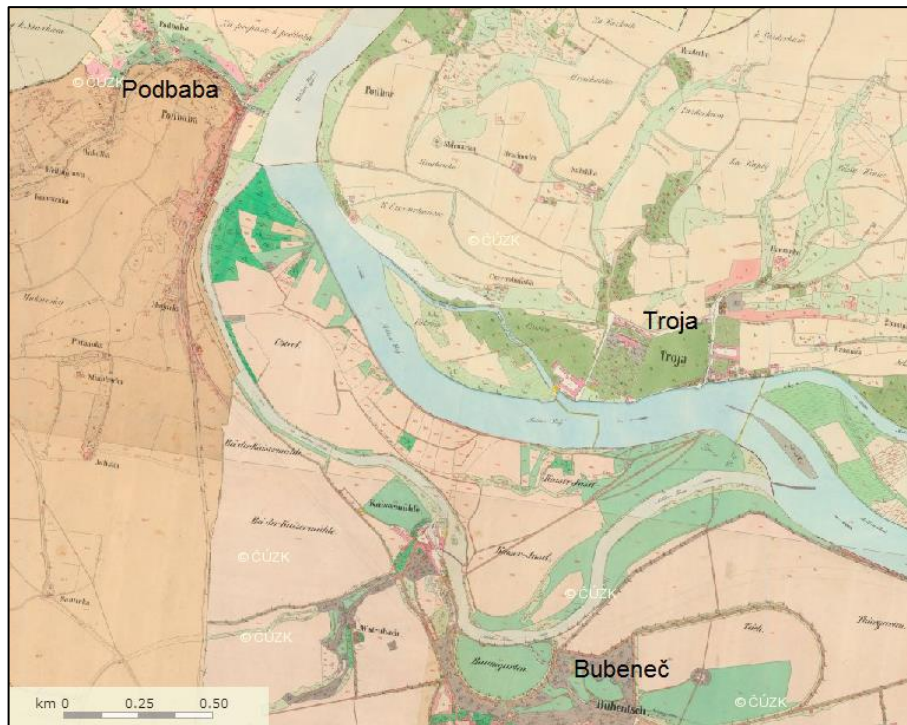
Obr. 7. Soutok Berouňky a Vltavy u Zbraslavi (18. století; URL 3)



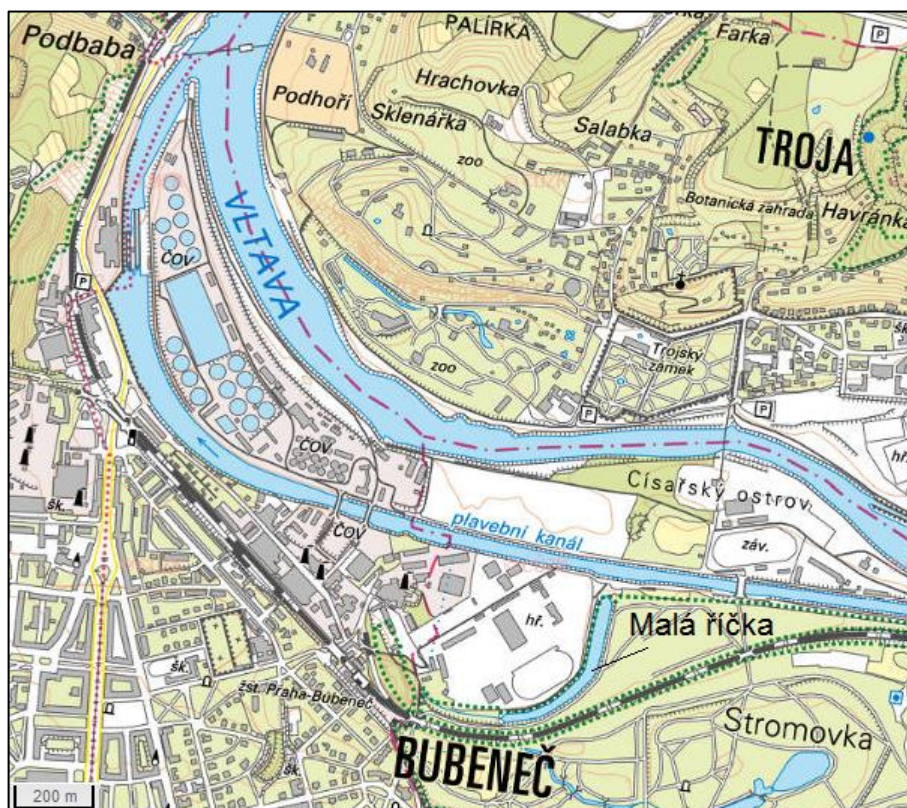
Obr. 8. Podoba mrtvého ramene Krňáku v počátcích svého vzniku (19. století, po přesunu koryta řeky Berounky k Lahovicím; URL 4)



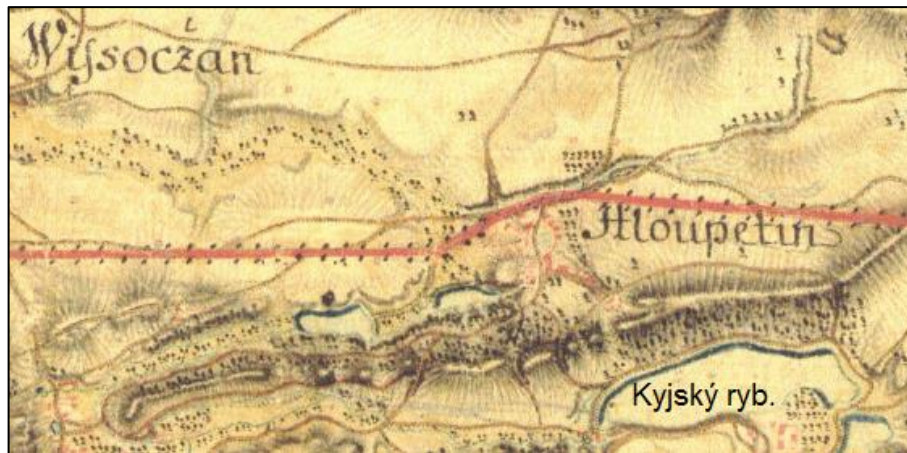
Obr. 9. Současná podoba Krňáku (URL 6)



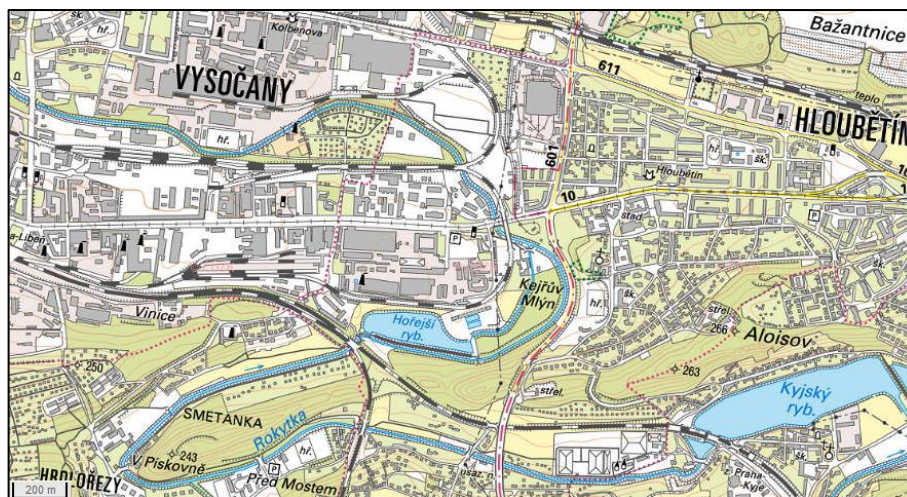
Obr. 10. Vltava mezi Bubenečí, Trojou a Podbabou (19. století; URL 4)



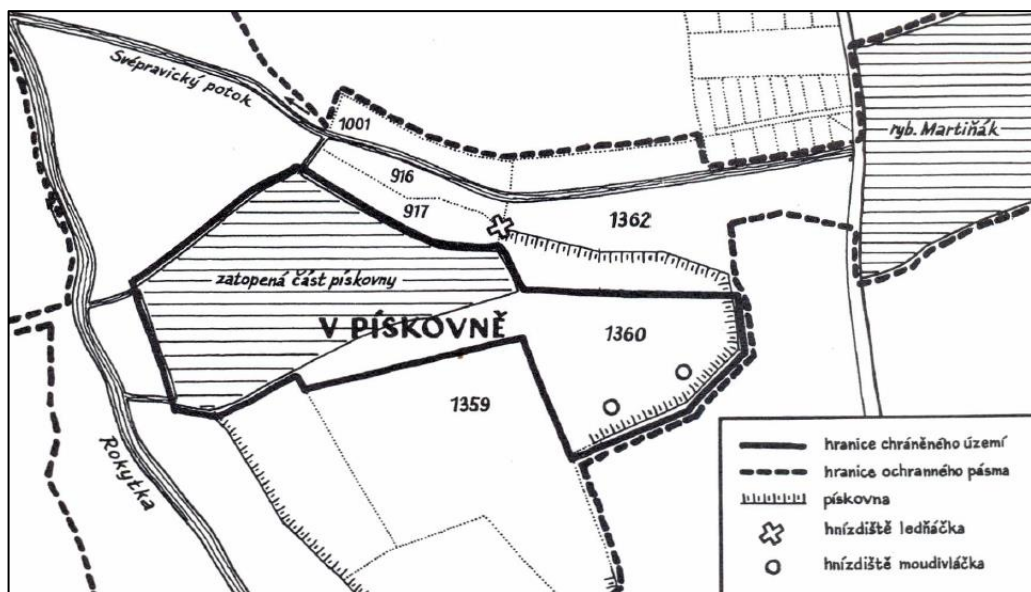
Obr. 11. Vltava mezi Bubenečí, Trojou a Podbabou v současnosti (URL 6)



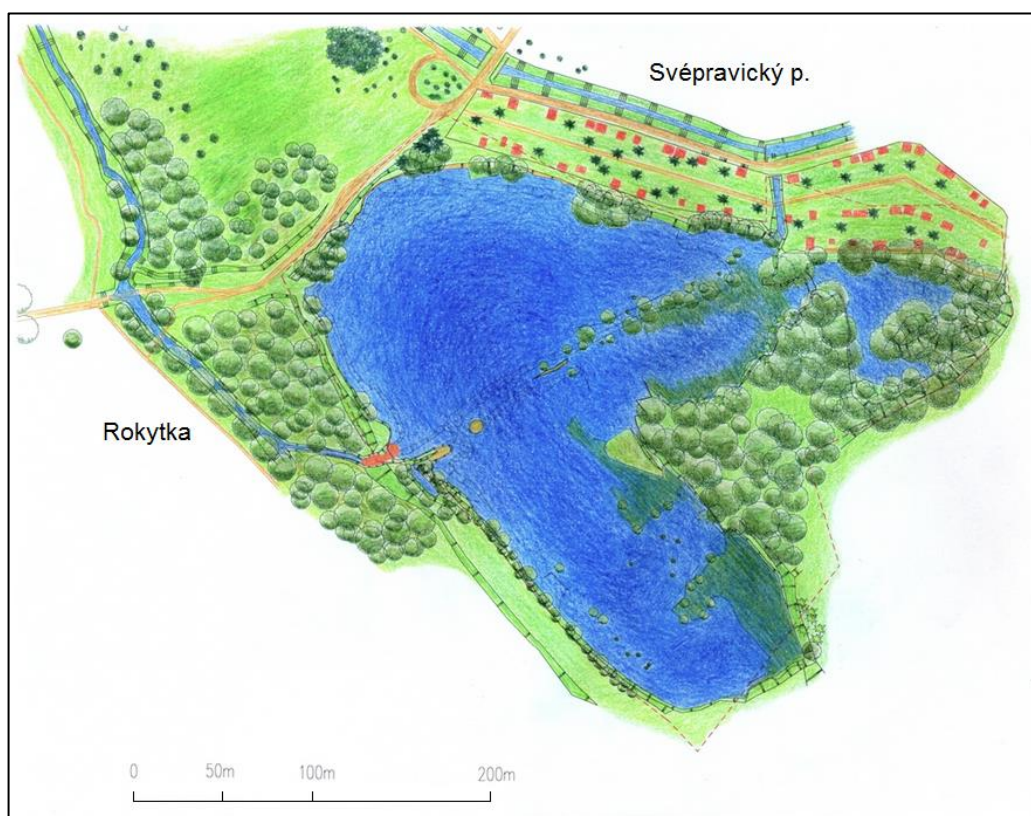
Obr. 12. Rokytká od Vysočan přes Hloubětín ke Kyjskému rybníku (18. století, tok lemován břehovým porostem; URL 3)



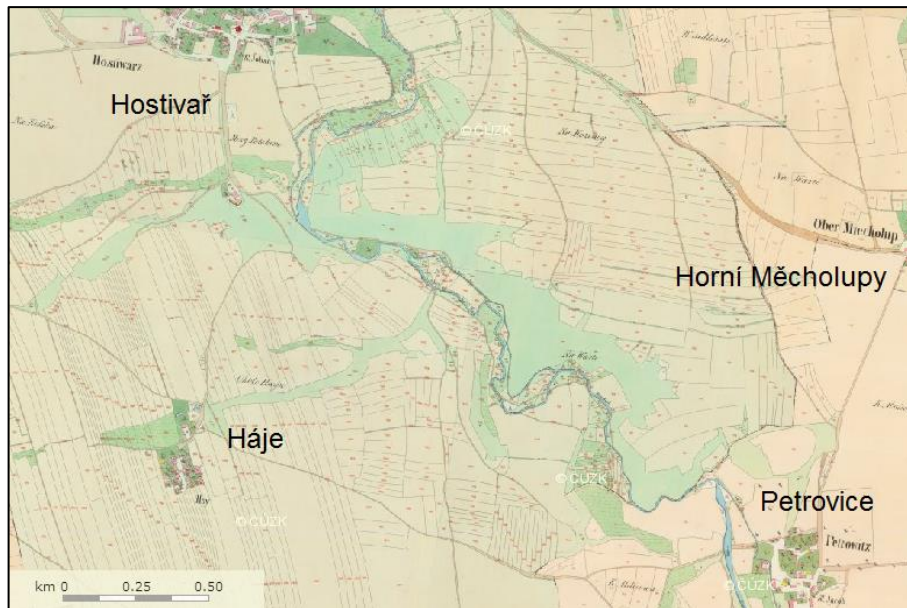
Obr. 13. Rokytká od Vysočan přes Hloubětín ke Kyjskému rybníku v současnosti (URL 6)



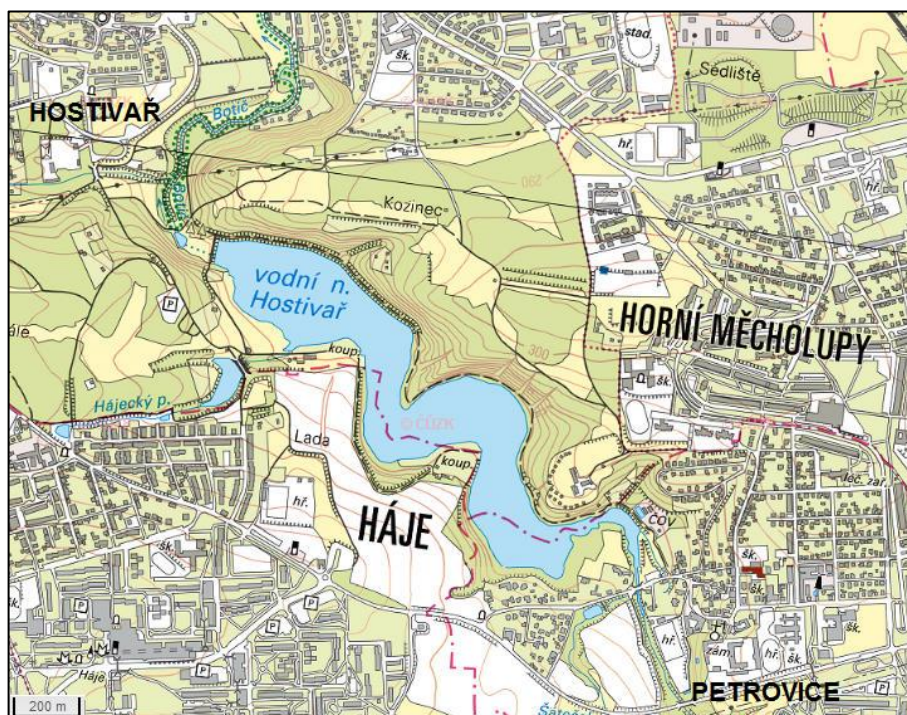
Obr. 14. Lokalita V pískovně (80. léta 20. století; převzato z MAKÁSEK (1983))



Obr. 15. Lokalita V pískovně v současnosti (URL 10)



Obr. 16. Botič v místě dnešní Hostivařské přehrady (19. století; URL 4)



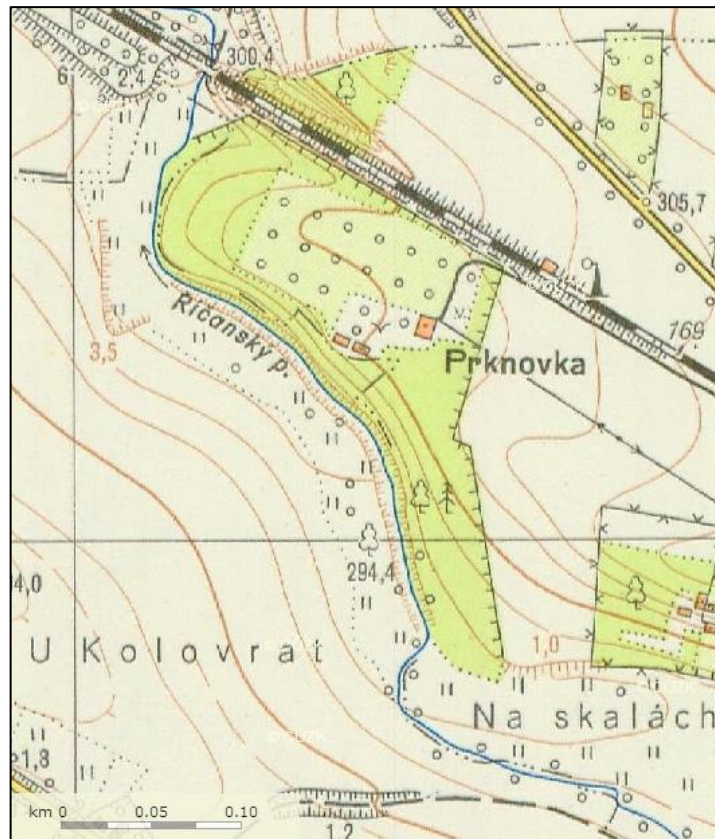
Obr. 17. Hostivařská přehrada v současnosti (URL 6)



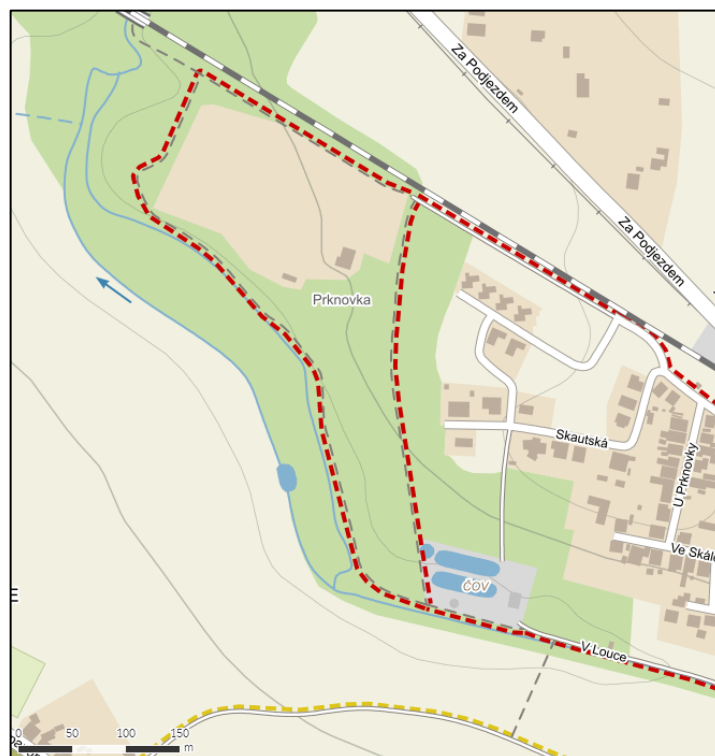
Obr. 18. Plocha bývalého rybníka na Čihadlech (19. století; URL 4)



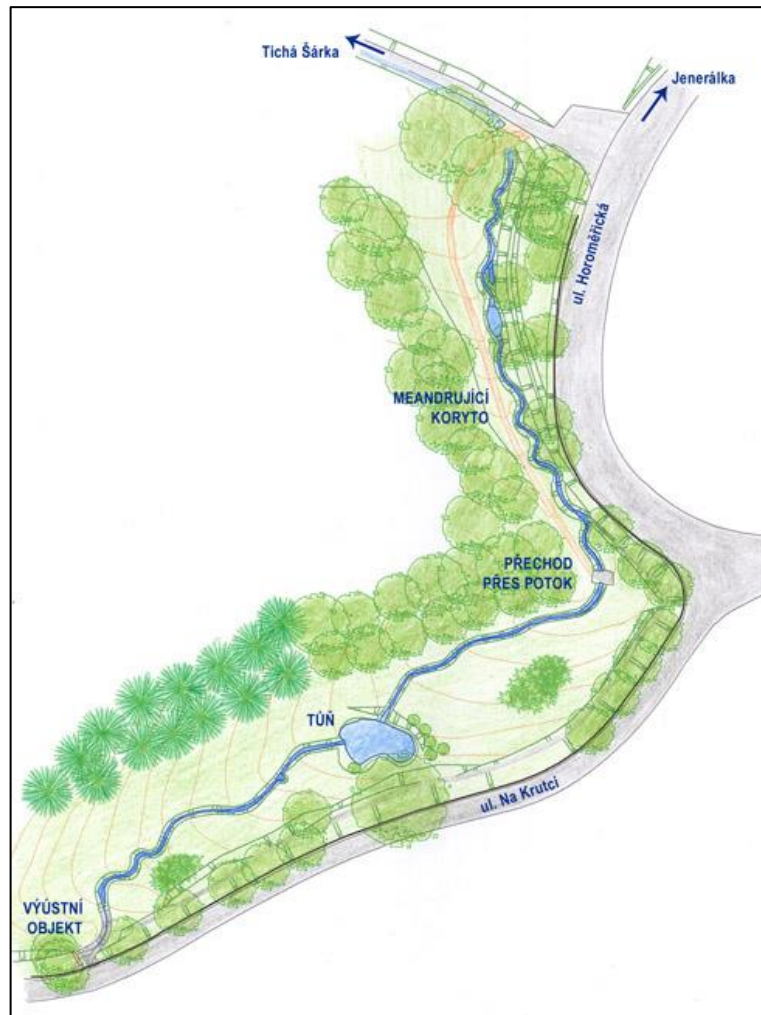
Obr. 19. Tůň na ostrově pod Trojou (převzato z AUGUSTA (2005))



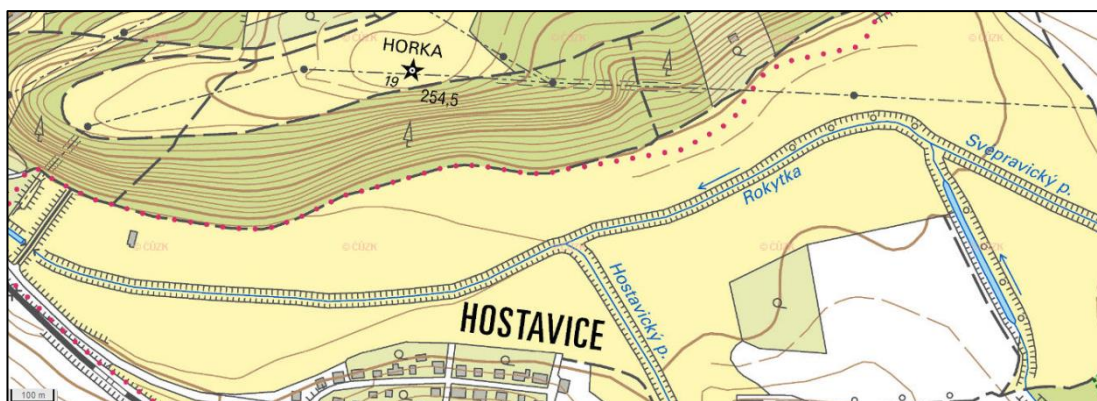
Obr. 20. Říčanský potok na Prknovce (2. polovina 20. století, před úpravou; URL 5)



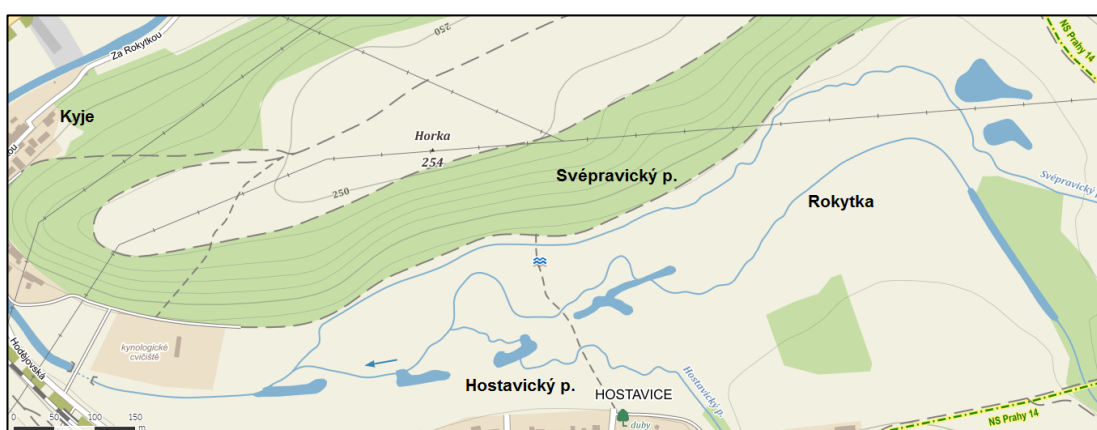
Obr. 21. Říčanský potok na Prknovce v současnosti (URL 7)



Obr. 22. I. etapa revitalizace Kruteckého potoka (URL 11)



Obr. 23. Suchý poldr Čihadla před revitalizací (URL 6)



Obr. 24. Suchý poldr Čihadla po revitalizaci (URL 7)



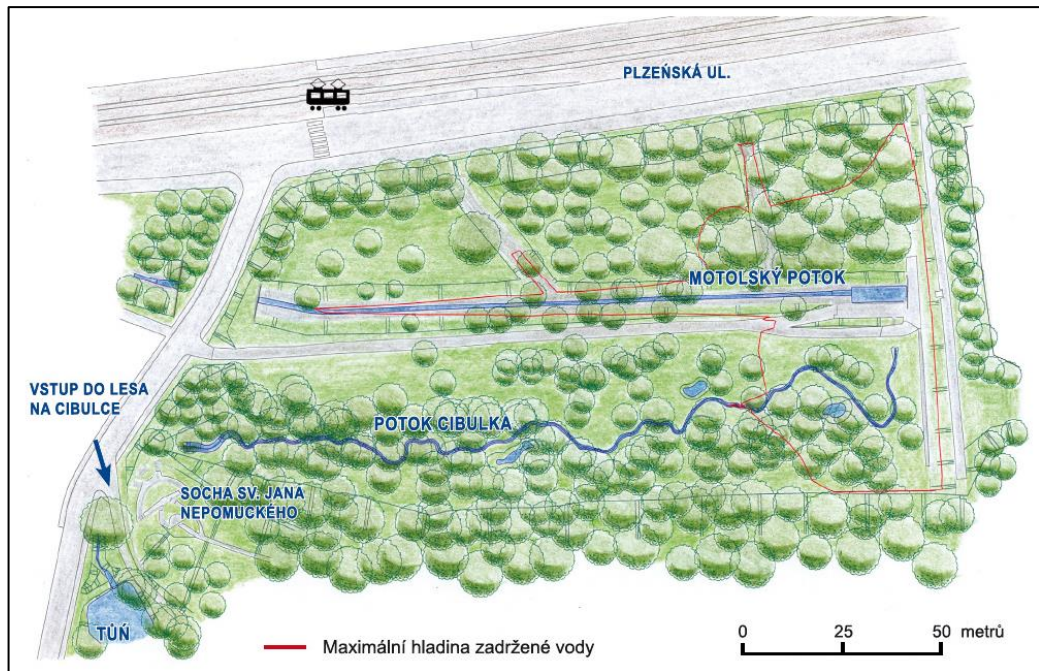
Obr. 25. Letecký pohled na část zrevitalizovaného suchého poldru Čihadla (převzato z MHMP [2013a])



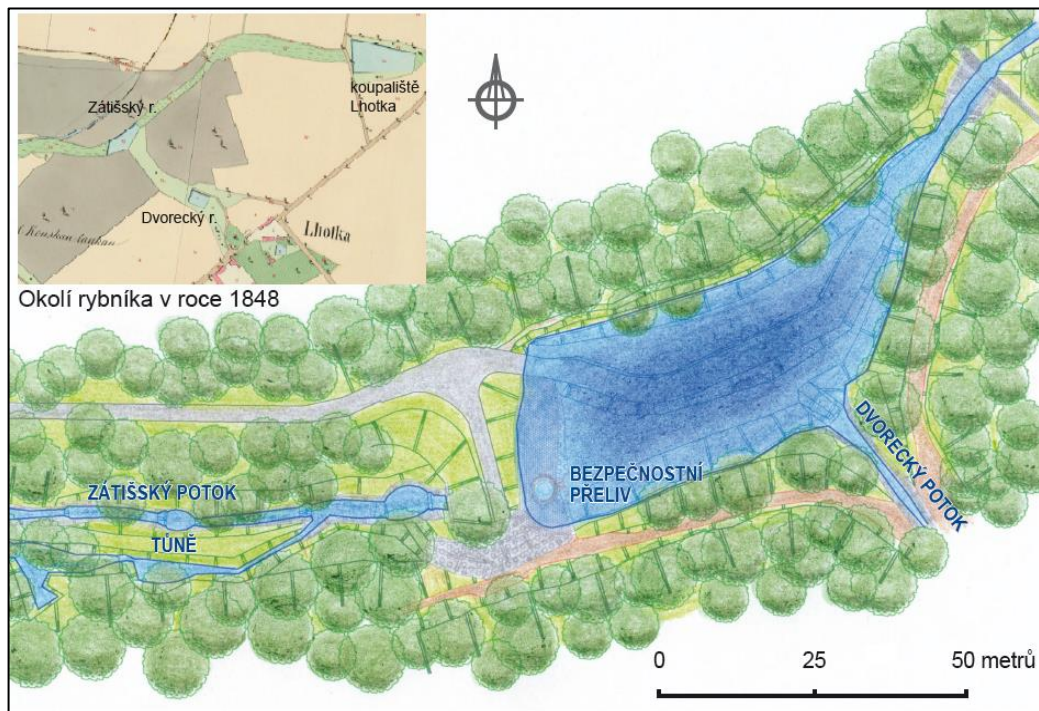
Obr. 26. Botič na Kozinově náměstí v Hostivaři. Stav před revitalizací (URL 12)



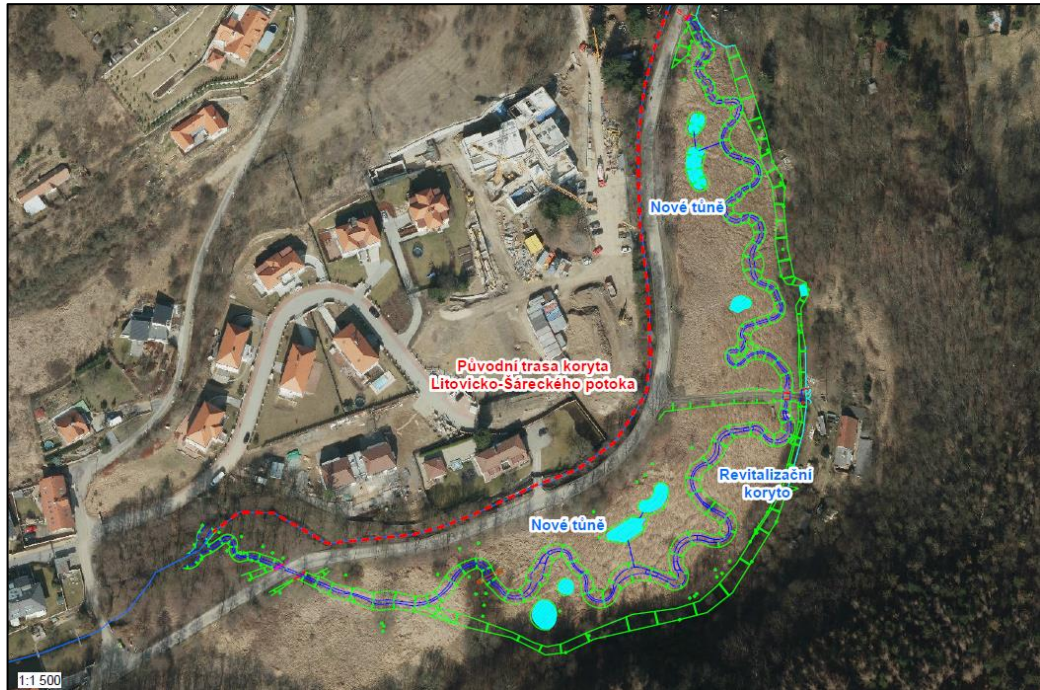
Obr. 27. Botič na Kozinově náměstí v Hostivaři. Stav po revitalizaci (jedna z nově vybudovaných tůní označena červeným kroužkem; URL 13)



Obr. 28. Revitalizace potoka Cibulka v prostoru suchého poldru Homolka (URL 14)



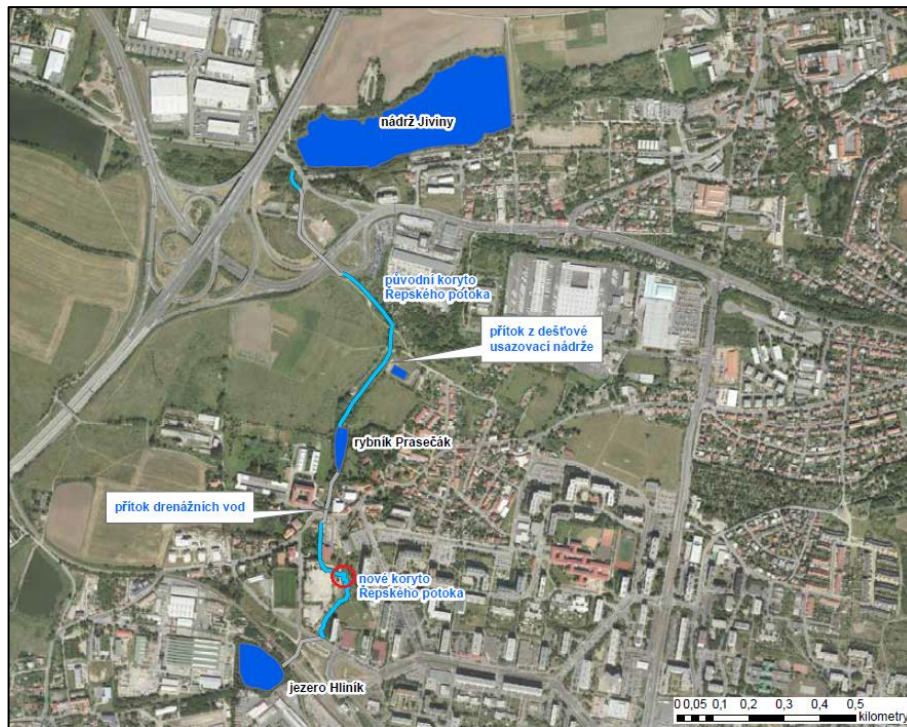
Obr. 29. Revitalizace Zátišského potoka pod stejnojmenným rybníkem (URL 15)



Obr. 30. Revitalizace Šareckého potoka. Lokalita Zlatnice (URL 16)



Obr. 31. Revitalizace Šareckého potoka. Lokalita Jenerálka (URL 17)



Obr. 32. Mapa Řepekého potoka s vyznačením nového (revitalizovaného) koryta (umístění tůní označeno červeným kroužkem - viz obr. 33; URL 18)



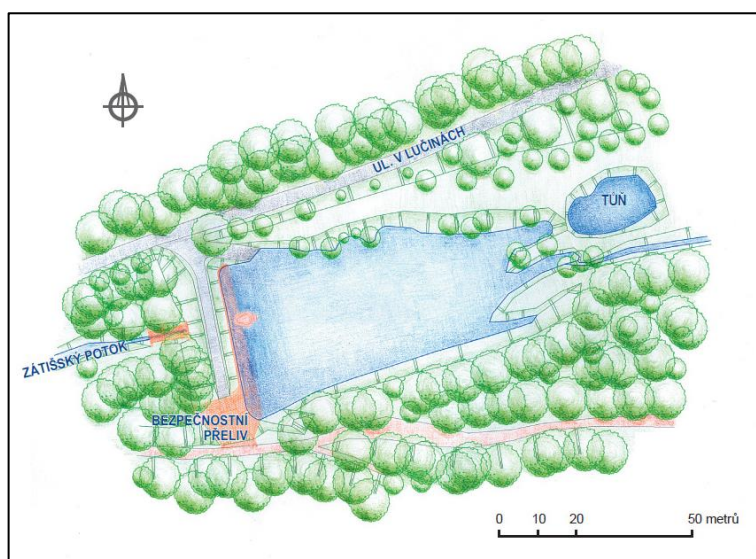
Obr. 33. Revitalizace Řepekého potoka. Návrh tůní (1:500, osa S-J zprava doleva; převzato z MHMP [2014a])



Obr. 34. Počernický rybník s tůňemi na jihu (označeno červenými kroužky) a východě (šipky vyznačují příchod k rybníku; převzato z KARNECKI ET AL. (2006))



Obr. 35. Letecký pohled na tůň na ostrově uprostřed Počernického rybníka (URL 8)



Obr. 36. Revitalizace RN Hodkovičky (URL 19)



Obr. 37. Skalní tůň při RN Chvalka. Stav před revitalizací (převzato z MHMP [2013a])



Obr. 38. Skalní tůň při RN Chvalka. Stav po revitalizaci (převzato z MHMP [2013a])



Obr. 39. Revitalizace rybníka Martiňák (převzato z KARNECKI & ROM (2011))



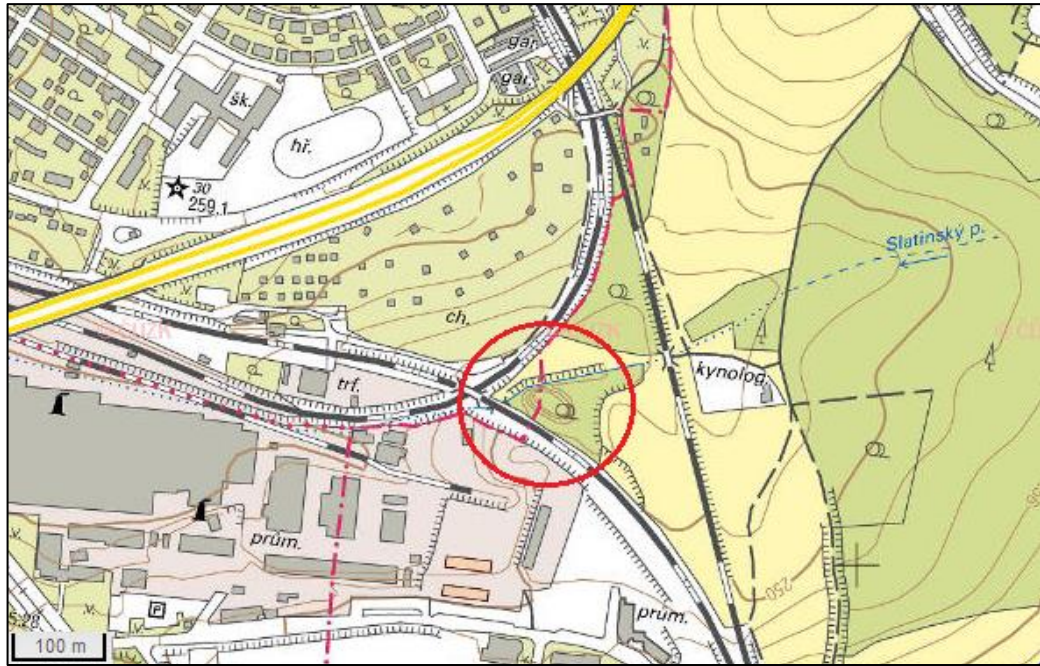
Obr. 40. Revitalizace rybníků Sladkovský a Jordán (URL 20)



Obr. 41. Revitalizace Cukrovarského rybníka (URL 21)



Obr. 42. Tzv. Rybníček poblíž prameniště Motolského potoka (URL 22)



Obr. 43. Lokalita Triangl s vyznačenou tůň (tzv. Jezírkem; URL 6)



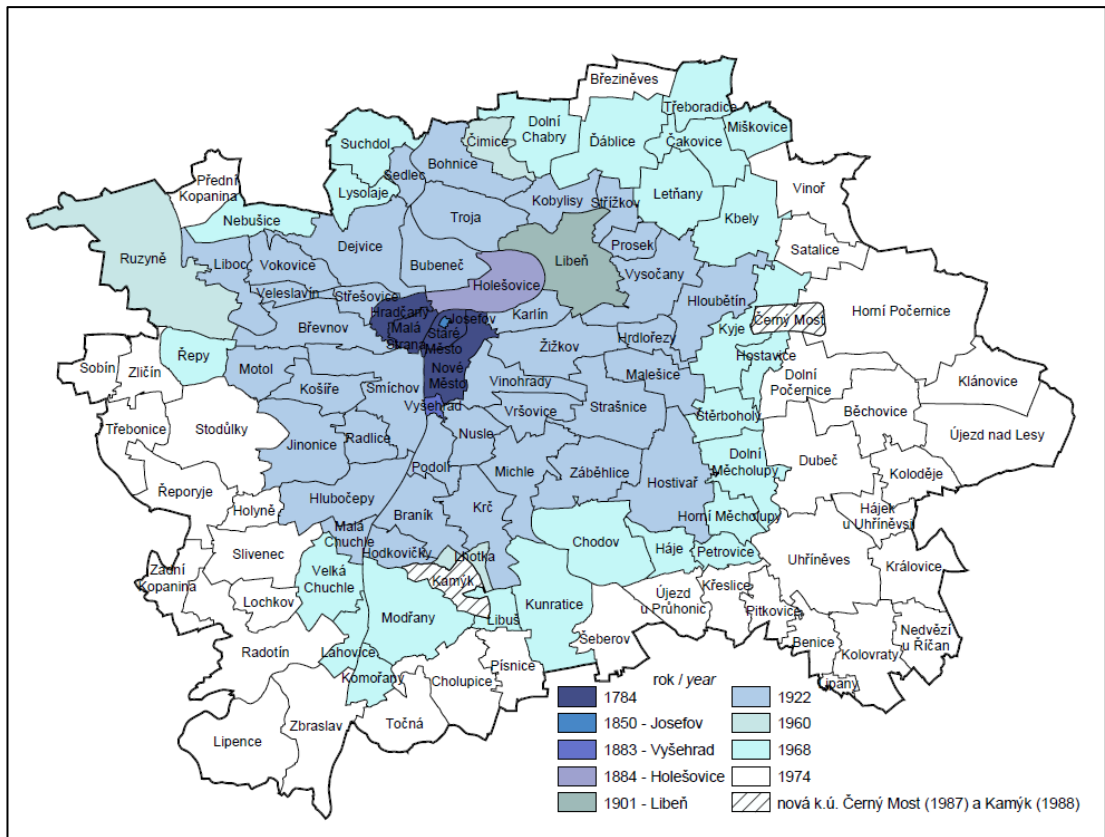
Obr. 44. Tůň (tzv. Jezírko) na lokalitě Triangl (URL 23)



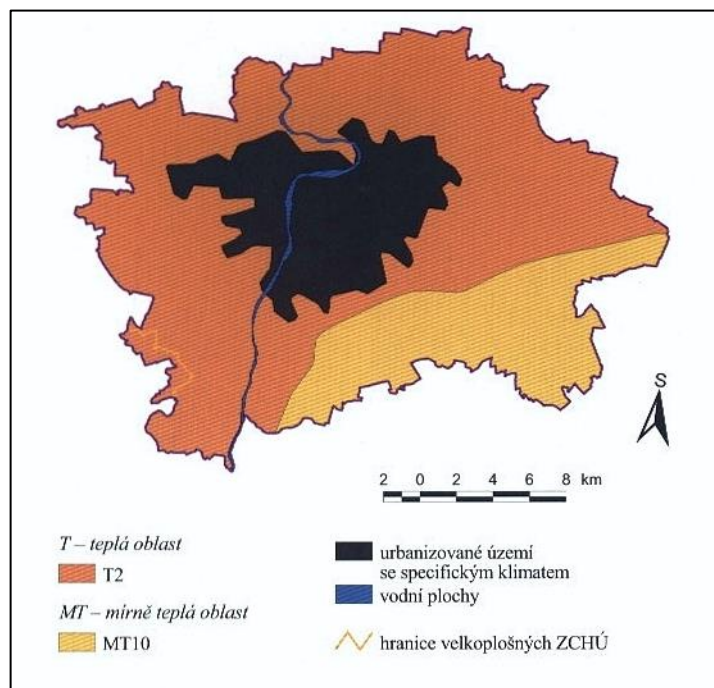
Obr. 45. Jedna ze skalních tůní na vrchu Ládví (převzato z ROSENDORF (2006))



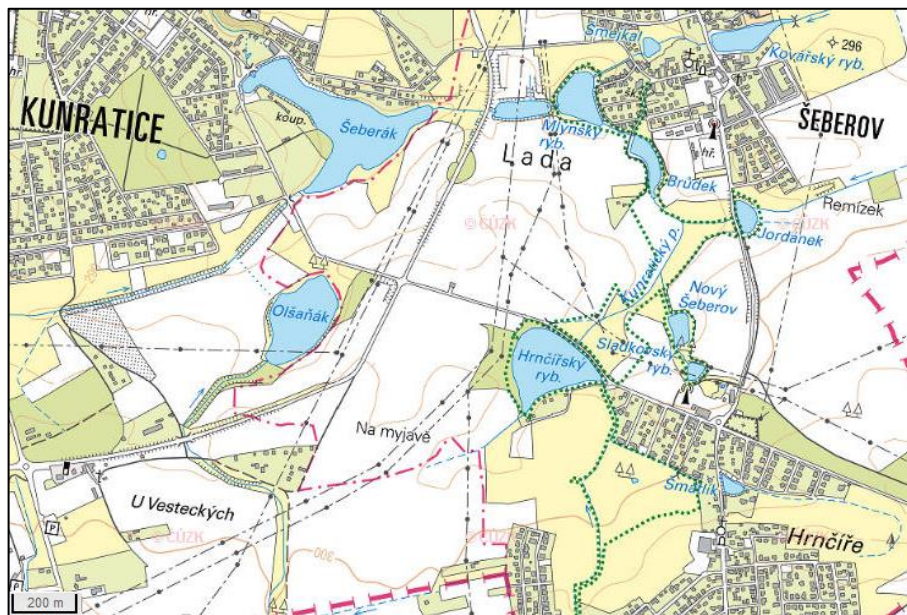
Obr. 46. Letecký pohled na areál skanzenu Řepora (URL 8)



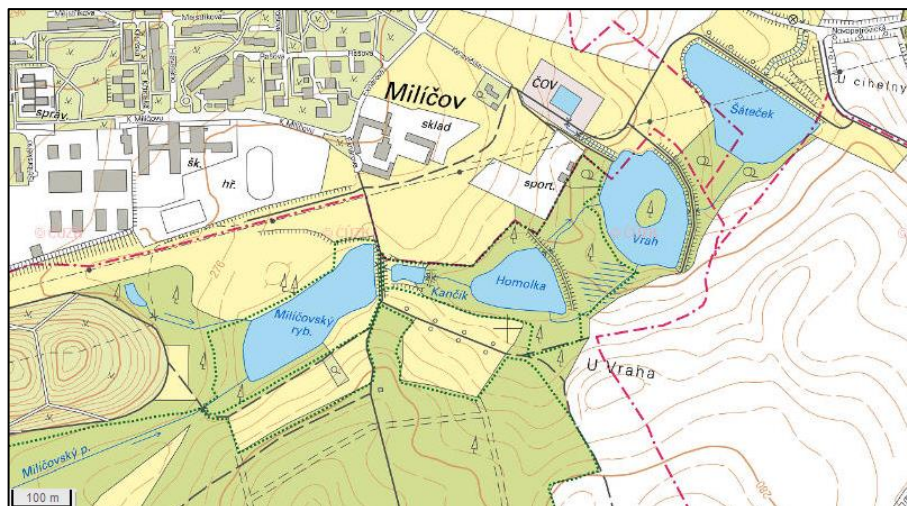
Obr. 47. Územní růst hl. m. Prahy (ČSÚ (2009))



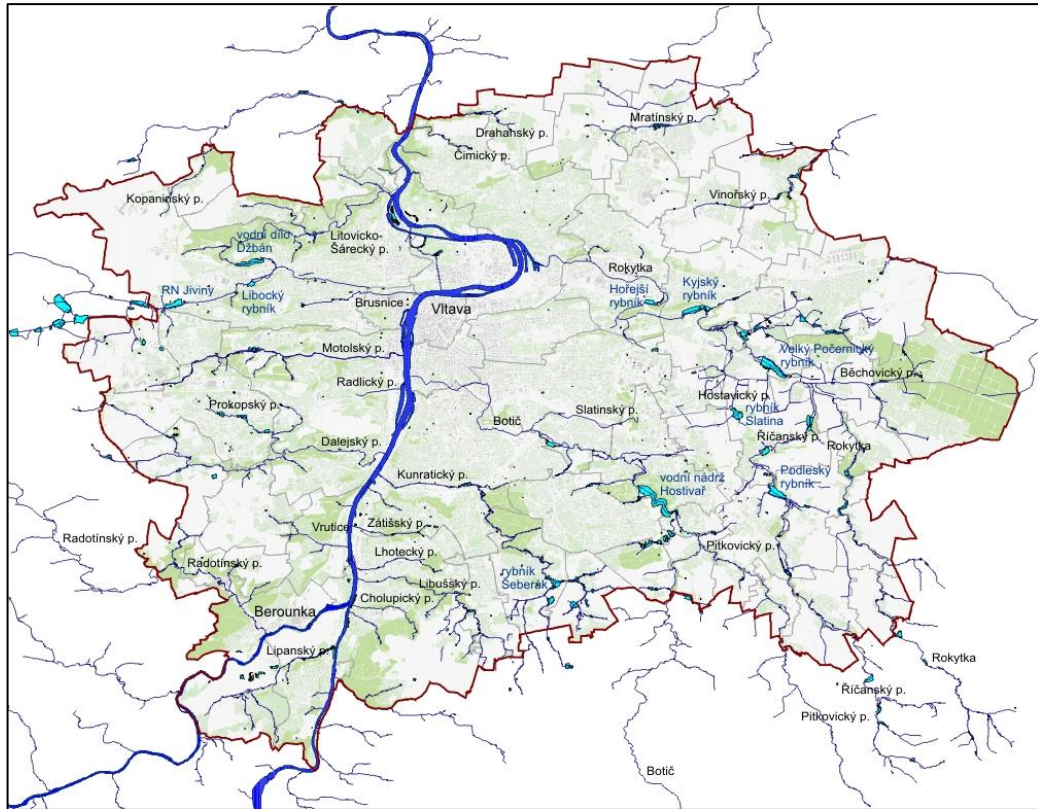
Obr. 48. Praha a klimatické oblasti (převzato z KUBÍKOVÁ ET AL. (2005))



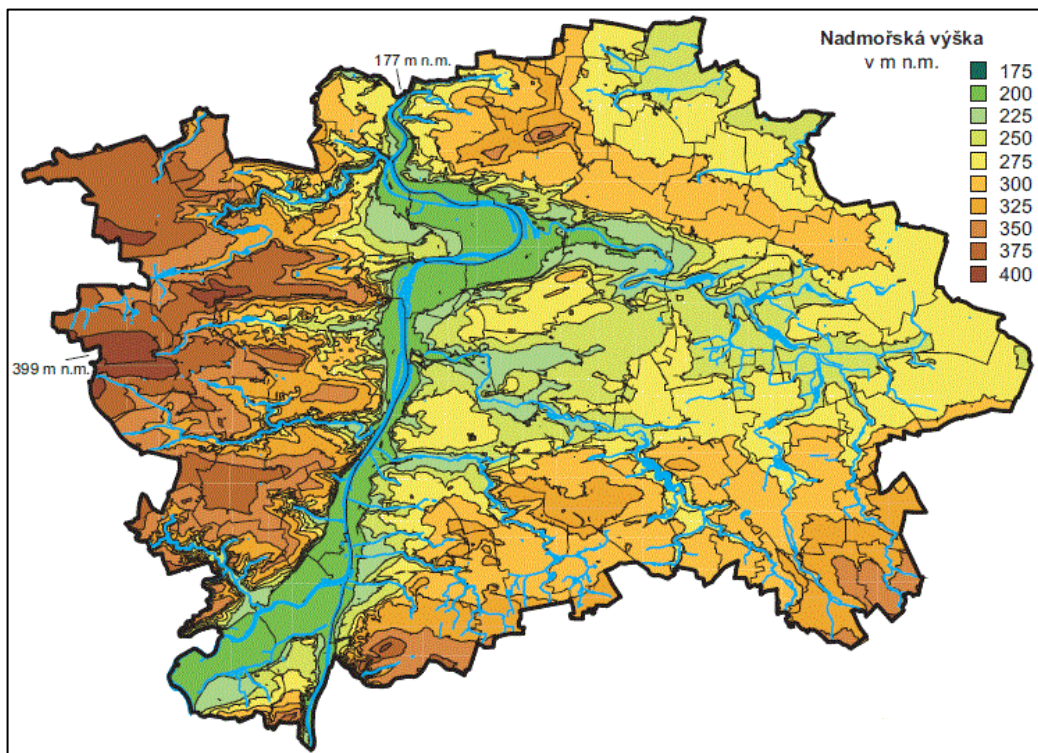
Obr. 49. Rybníční soustava mezi Kunraticemi, Šeberovem a Hrnčíři (URL 6)



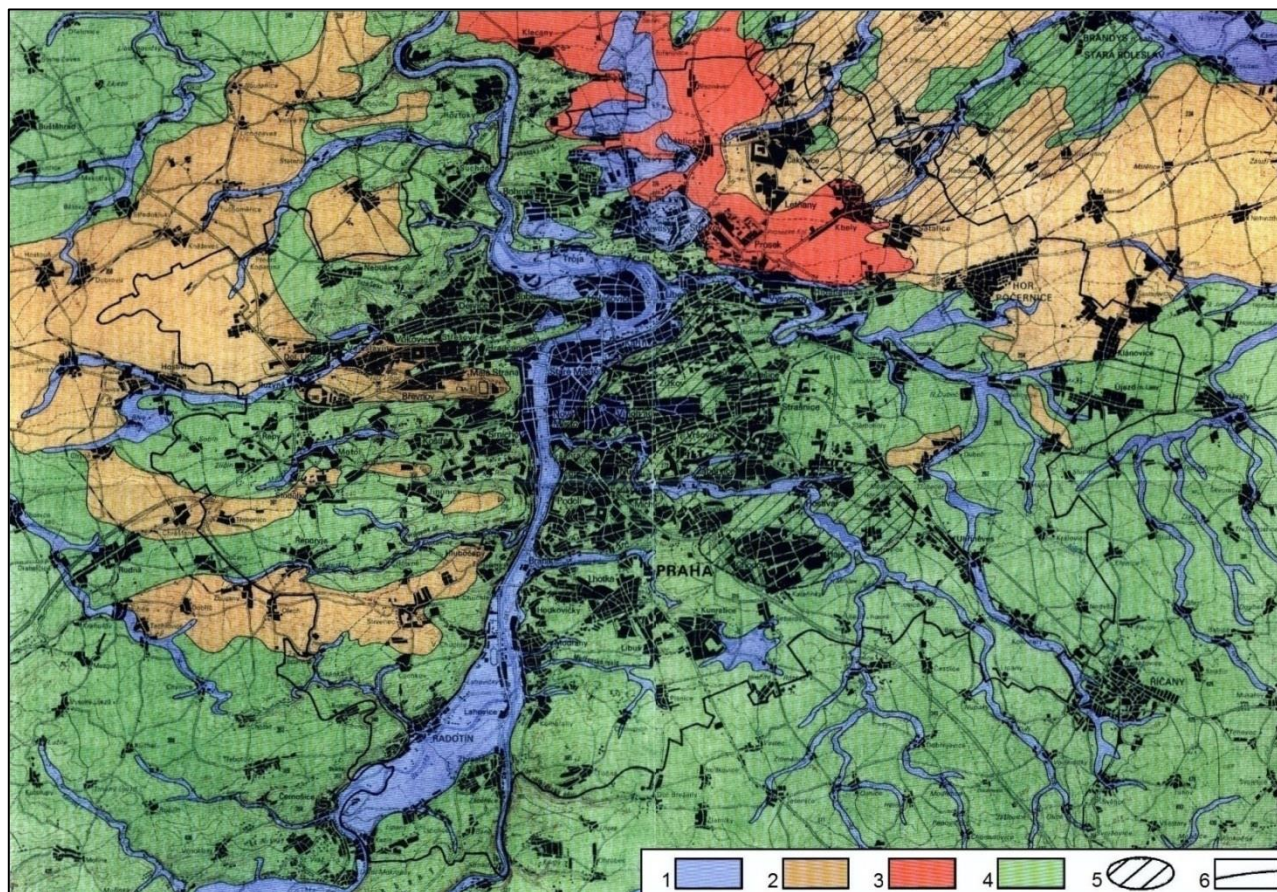
Obr. 50. Soustava Milíčovských rybníků (URL 6)



Obr. 51. Pražské vodní toky a nádrže (URL 24)

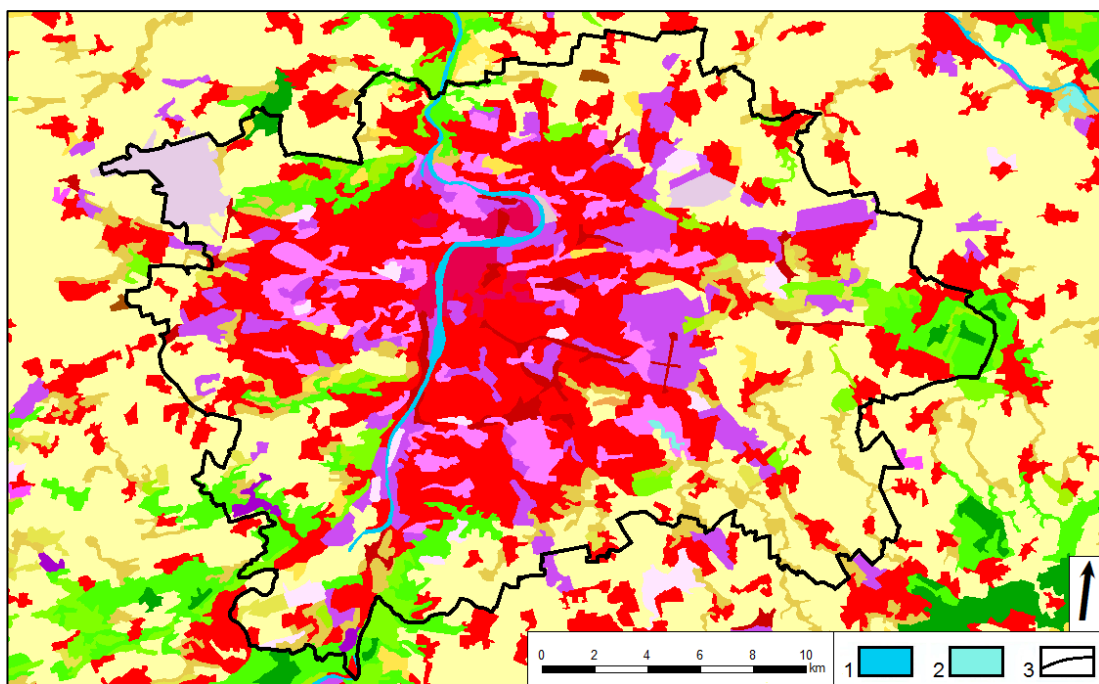


Obr. 52. Výškový reliéf Prahy (převzato z MHMP (2011a))



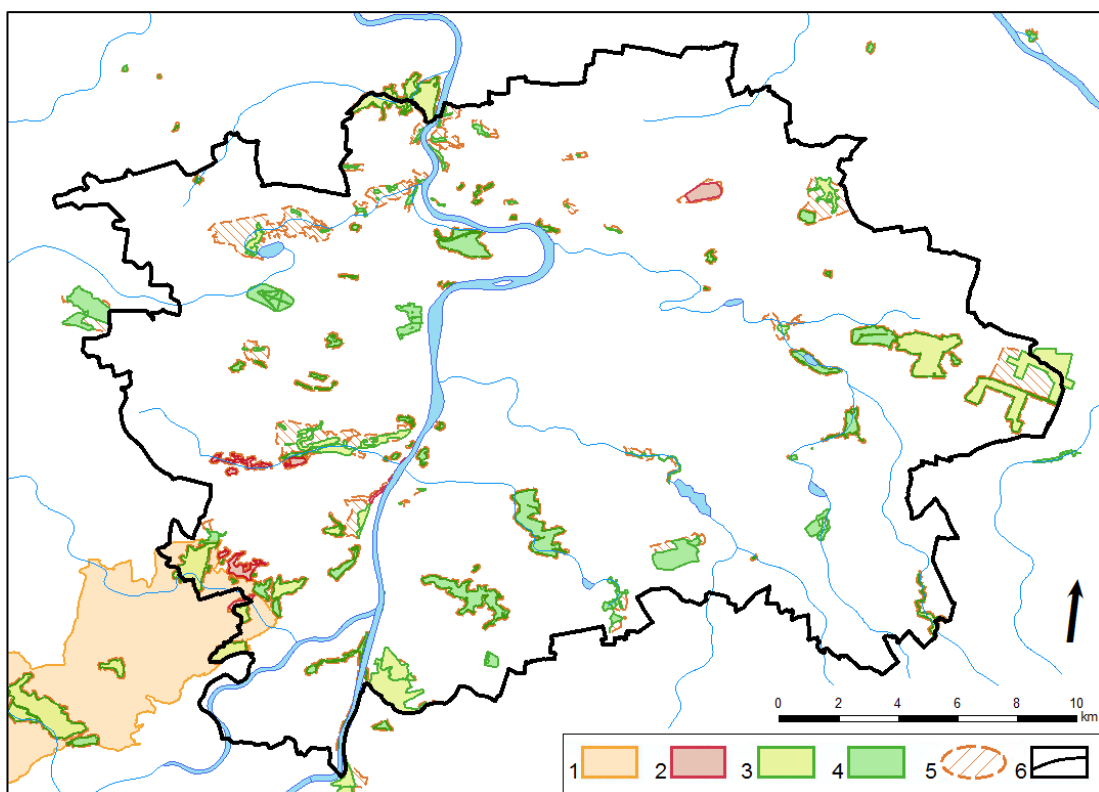
Obr. 53. Schematická účelová hydrogeologická mapa Prahy a okolí (převzato z KOVANDA ET AL. (2001)):

1 - průlinový kolektor (písky a štěrky terasových sedimentů a náplavů); 2 - průlinovo-puklinový kolektor (pískovce a jílovce); 3 - regionální izolátor (vápnité jílovce a slínovce); 4 - zvrásněný puklinový, lokálně až krasovo-puklinový kolektor (prachovce, droby, břidlice); 5 - oblasti se zvýšenou agresivitou vod; 6 - hranice Velké Prahy



Obr. 54. Krajinový pokryv Prahy a okolí (URL 2, 25):

1 - vodní toky; 2 - vodní plochy; 3 - hranice Velké Prahy

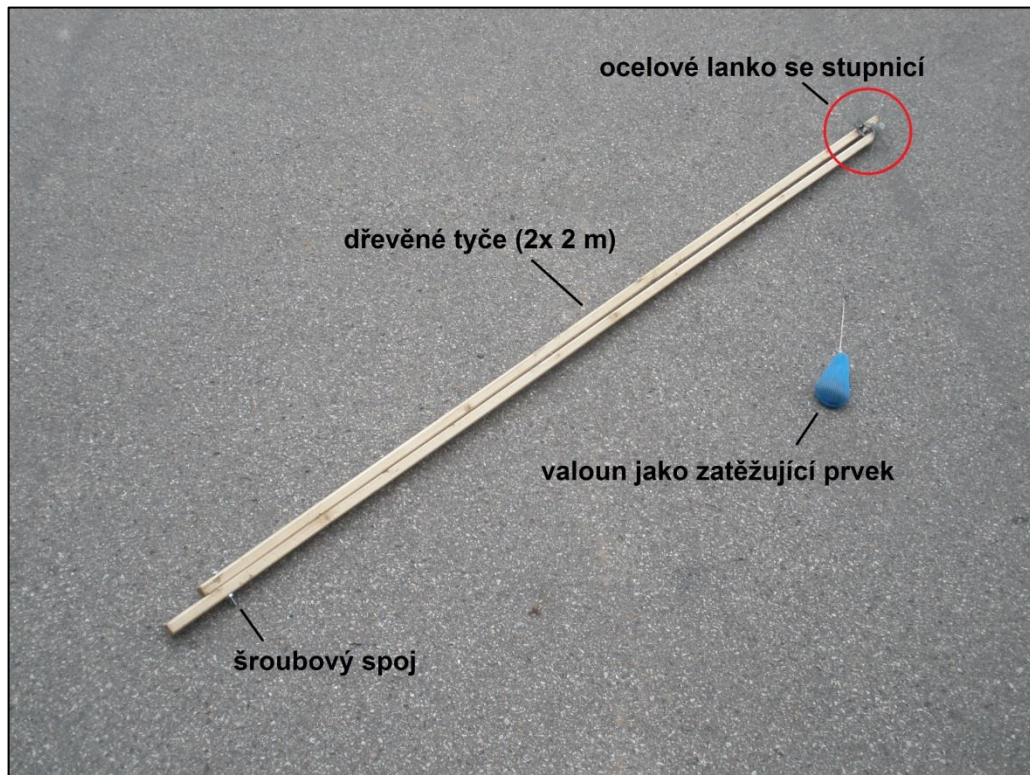


Obr. 55. Zvláště chráněná území v Praze a okolí (URL 25, 26, 27):

VZCHÚ: 1 - CHKO; MZCHÚ: 2 - NPP, 3 - PR, 4 - PP; 5 - ochranné pásmo MZCHÚ; 6 - hranice Velké Prahy



Obr. 56. Pražské přírodní parky (převzato z MHMP (2011b))



Obr. 57. Nástroj (dřevěný „prut“) pro měření větších hloubek v tůňkách (ocelové lanko označeno červeným kroužkem viz obr. 58)



Obr. 58. Detail ocelového lanka na dřevěném „prutu“



Obr. 59. Ukázka vlastního měření hloubky (zatěžující valoun se nachází v místě vyznačeném kruhem na vodní hladině)



Obr. 60. Nově vybudovaná tůň při rybníku V Rohožníku (č. 81)



Obr. 61. Jedna z tůní na lokalitě Čihadla (pozůstatek toku Rokytky; č. 102)



Obr. 62. Tůň u rybníka Vodice I (č. 112)



Obr. 63. Tůň na břehu Vltavy v Troji (č. 121)



Obr. 64. Pohled na tůně na lokalitě Jenerálka (odzadu č. 134, 135 a 136)



Obr. 65. Jedna z tůní na lokalitě Jenerálka (č. 134)



Obr. 66. Tůň u Miličovského rybníka (č. 154)



Obr. 67. Nově vybudovaná tůň na lokalitě Čihadla (č. 161)



Obr. 68. Tůň při Rokytce v PR Mýto (č. 170)



Obr. 69. Jedna z komořanských tůní (č. 195)



Obr. 70. Větší tůň u Botiče na Kozinově náměstí. Stav těsně po dokončení (r. 2009; URL 28)



Obr. 71. Větší tůň u Botiče na Kozinově náměstí. Stav v březnu 2015



Obr. 72. Menší tůň u Botiče na Kozinově náměstí. Stav těsně po dokončení (r. 2009; URL 29)



Obr. 73. Menší tůň u Botiče na Kozinově náměstí. Stav v březnu 2015

Příloha č. 5. Absolvované terénní pochůzky

Číslo pochůzky	Datum	Počet útvarů	Číslo útvaru	Číslo pochůzky	Datum	Počet útvarů	Číslo útvaru
1	25. 12. 2013	1	11	30	15. 11. 2014	2	43-44
2	28. 12. 2013	5	92-96	31	17. 11. 2014	9	45-52, 180
3	31. 12. 2013	12	134-137, 140-147	32	22. 11. 2014	10	53-62
4	2. 1. 2014	1	120	33	29. 11. 2014	18	63-80
5	4. 1. 2014	1	57	34	30. 11. 2014	9	81-89
6	5. 1. 2014	14	181-189, 191-195	35	6. 12. 2014	2	90-91
7	8. 2. 2014	4	53-56	36	7. 12. 2014	5	92-96
8	9. 2. 2014	8	67-73, 77	37	24. 12. 2014	8	97-104
9	14. 2. 2014	6	134-139	38	26. 12. 2014	3	105-107
10	15. 2. 2014	3	78-79, 91	39	10. 1. 2015	2	108-109
11	16. 2. 2014	7	46-52	40	17. 1. 2015	5	110-114
12	23. 2. 2014	3	4-6	41	24. 1. 2015	1	115
13	1. 3. 2014	2	60, 62	42	31. 1. 2015	3	116-118
14	2. 3. 2014	2	1-2	43	5. 2. 2015	4	1-3, 119
15	8. 3. 2014	13	124, 134-136, 140-148	44	6. 2. 2015	3	120-122
16	9. 3. 2014	6	1a-2a, 4a-5a, 9a-10a	45	7. 2. 2015	25	124-148
17	14. 3. 2014	3	80, 84, 87	46	14. 2. 2015	6	14-17, 149-150
18	15. 3. 2014	2	171, 173	47	15. 2. 2015	6	151-156
19	21. 3. 2014	1	36	48	19. 2. 2015	2	112, 157
20	4. 4. 2014	1	115	49	21. 2. 2015	9	4-12
21	26. 4. 2014	3	110-112	50	28. 2. 2015	3	158-160
22	30. 8. 2014	2	88-89	51	1. 3. 2015	12	1a-12a
23	19. 9. 2014	2	108-109	52	5. 3. 2015	25	68-79, 97-104, 161-165
24	4. 10. 2014	21	123-128, 131-137, 141-148	53	7. 3. 2015	5	166-170
25	11. 10. 2014	13	1-12, 119	54	8. 3. 2015	4	171-174
26	18. 10. 2014	5	13-17	55	15. 3. 2015	1	175
27	25. 10. 2014	20	18-37	56	19. 3. 2015	5	176-180
28	1. 11. 2014	1	38	57	21. 3. 2015	17	181-197
29	8. 11. 2014	4	39-42	58	22. 3. 2015	6	198, 1b-5b

Příloha č. 6. Tabulka I

Samostatná příloha v tubusu

Číslo listu	Číslo útvaru
1	1-40
2	41-80
3	81-120
4	121-160
5	161-198
6	1a-12a, 1b-5b

Příloha č. 7. Tabulka II

Samostatná příloha v tubusu

Číslo listu	Číslo útvaru
1	1-40
2	41-80
3	81-120
4	121-160
5	161-198
6	1a-12a, 1b-5b

Příloha č. 8. Tůňe na území hl. m. Prahy (mapová praktická část)

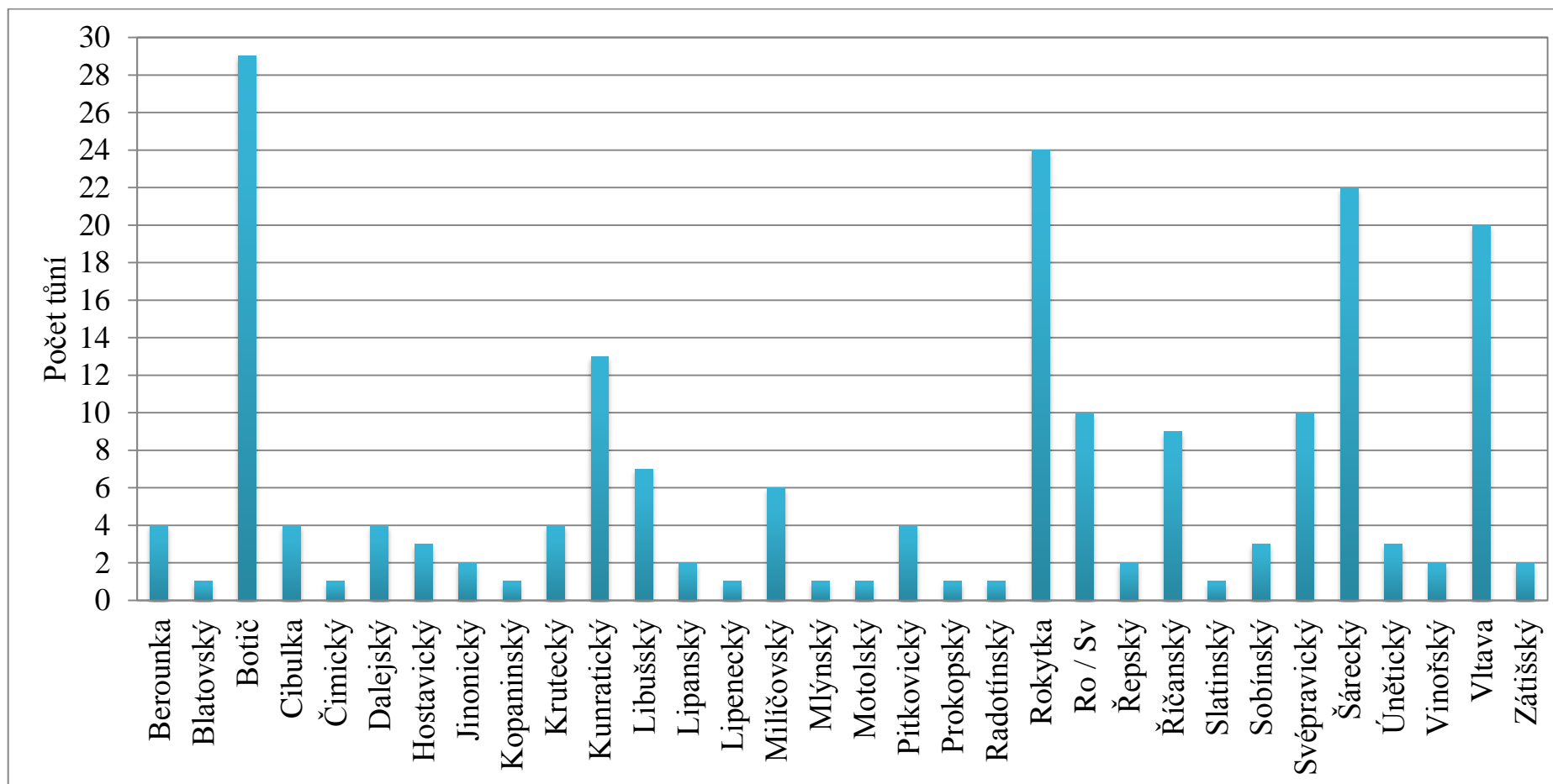
Samostatná příloha v tubusu

Číslo listu	Název listu	
1	Situace	
2	Výřezy A1-A9	
	A1	Hrnčířské louky
	A2	Krčský les
	A3	Dalejské údolí
	A4	Okolí Prokopského potoka
	A5	Okolí Botiče 1
	A6	Okolí Botiče 2
	A7	Modřanská rokle 1
	A8	Modřanská rokle 2
	A9	Cibulka
3	Výřezy B1-B9	
	B1	Řepský potok
	B2	Sobínský potok
	B3	Rokytká nad Hořejším ryb.
	B4	Čihadla 1
	B5	Čihadla 2
	B6	V pískovně
	B7	Lítožnice
	B8	Velký počernický rybník
	B9	Okolí Botiče 3
4	Výřezy C1-C9	
	C1	Čihadla 3
	C2	Hostavický potok
	C3	Cukrovarský rybník
	C4	Prknovka
	C5	Vltava u Troji
	C6	Šárecké údolí 1
	C7	Šárecké údolí 2
	C8	Jenerálka a okolí
	C9	Zlatnice

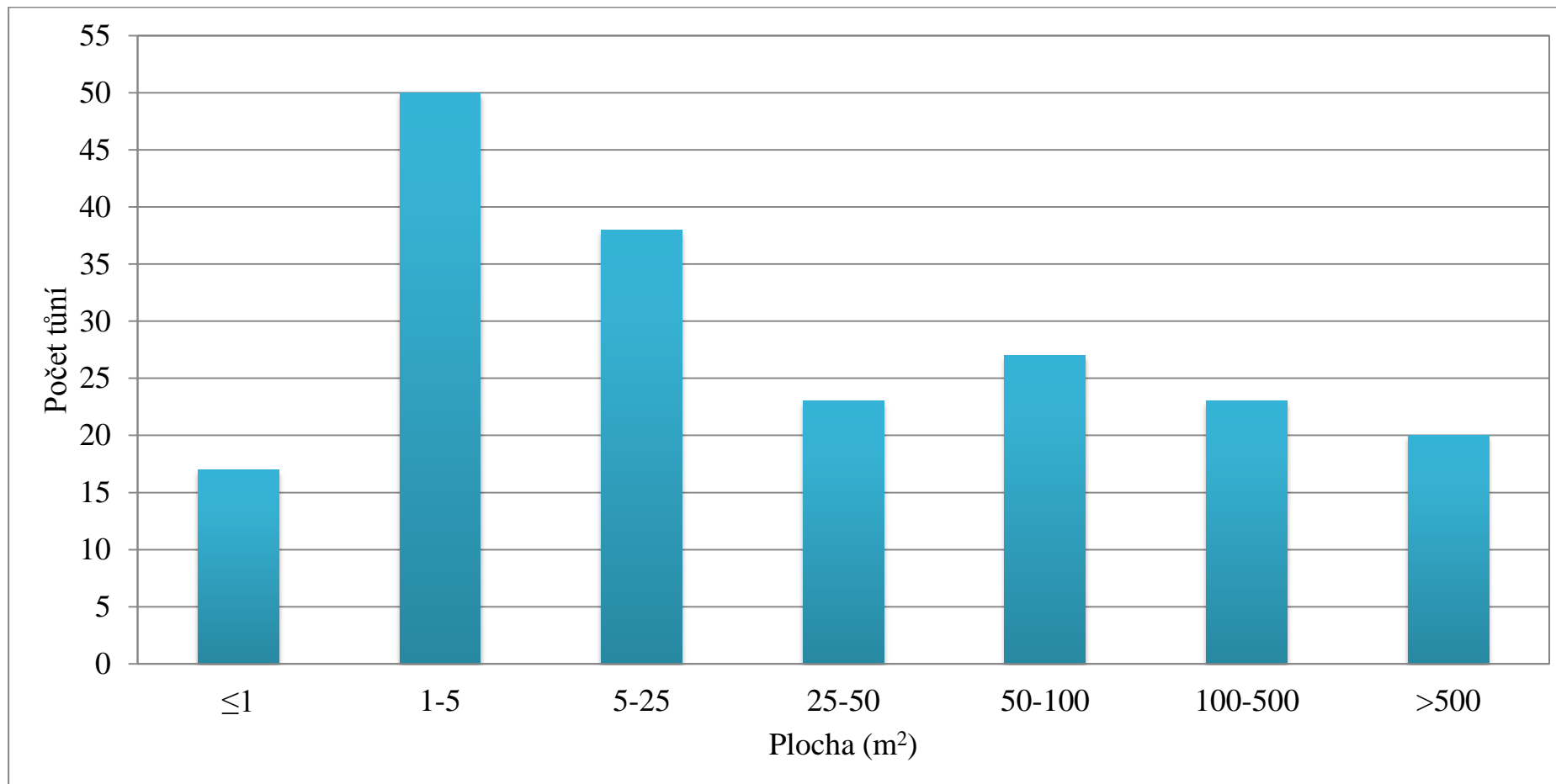
(pokračování na další straně)

Číslo listu	Název listu	
5	Výřezy D1-D9	
	D1	Okolí Milíčovského ryb.
	D2	Rokytka v Mýtě
	D3	Botič a Pitkovický potok
	D4	Toulcův dvůr
	D5	Modřanské tůně
	D6	Komořanské tůně
	D7	Vltava u Zbraslavi
	D8	Řepora a okolí
	D9	Vidrholec

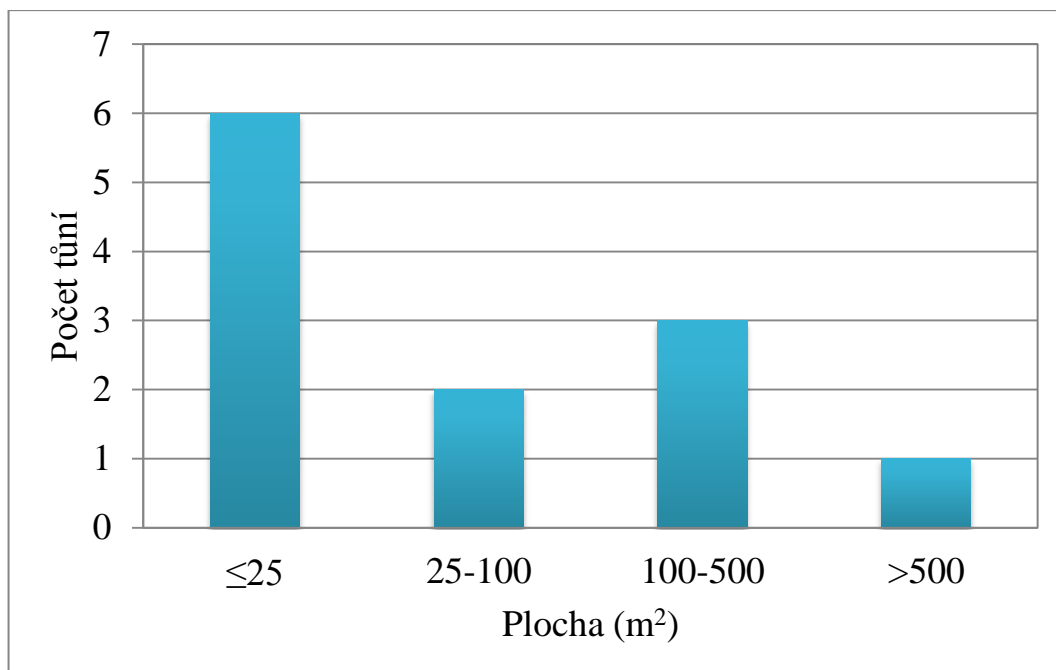
Příloha č. 9. Grafy (praktická část)



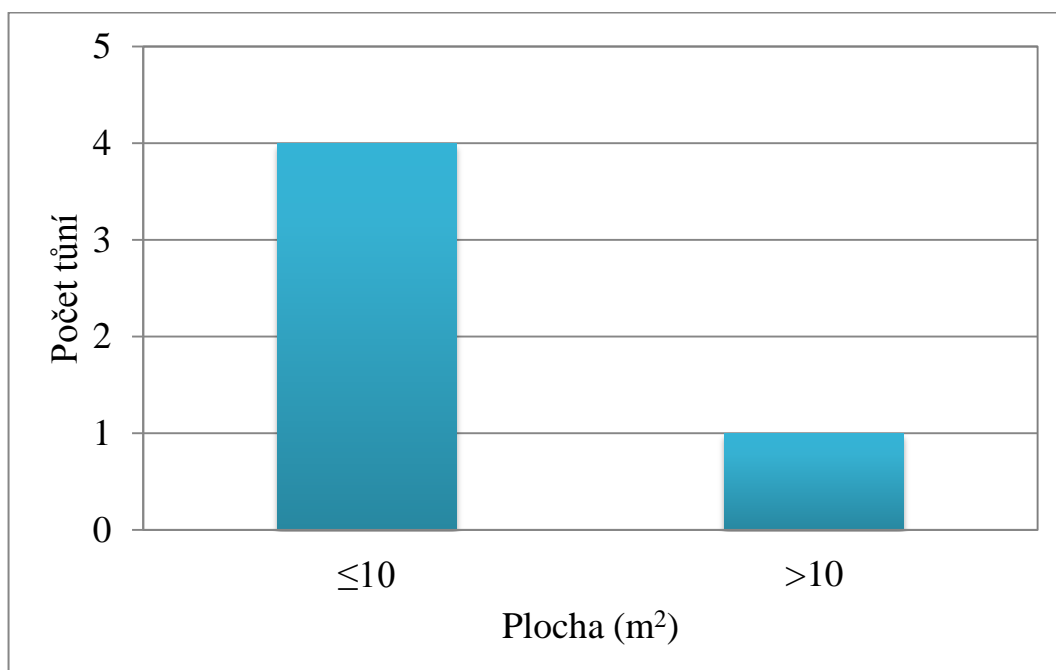
Obr. 1. Rozdělení tůní dle příslušnosti tůní k vodním tokům



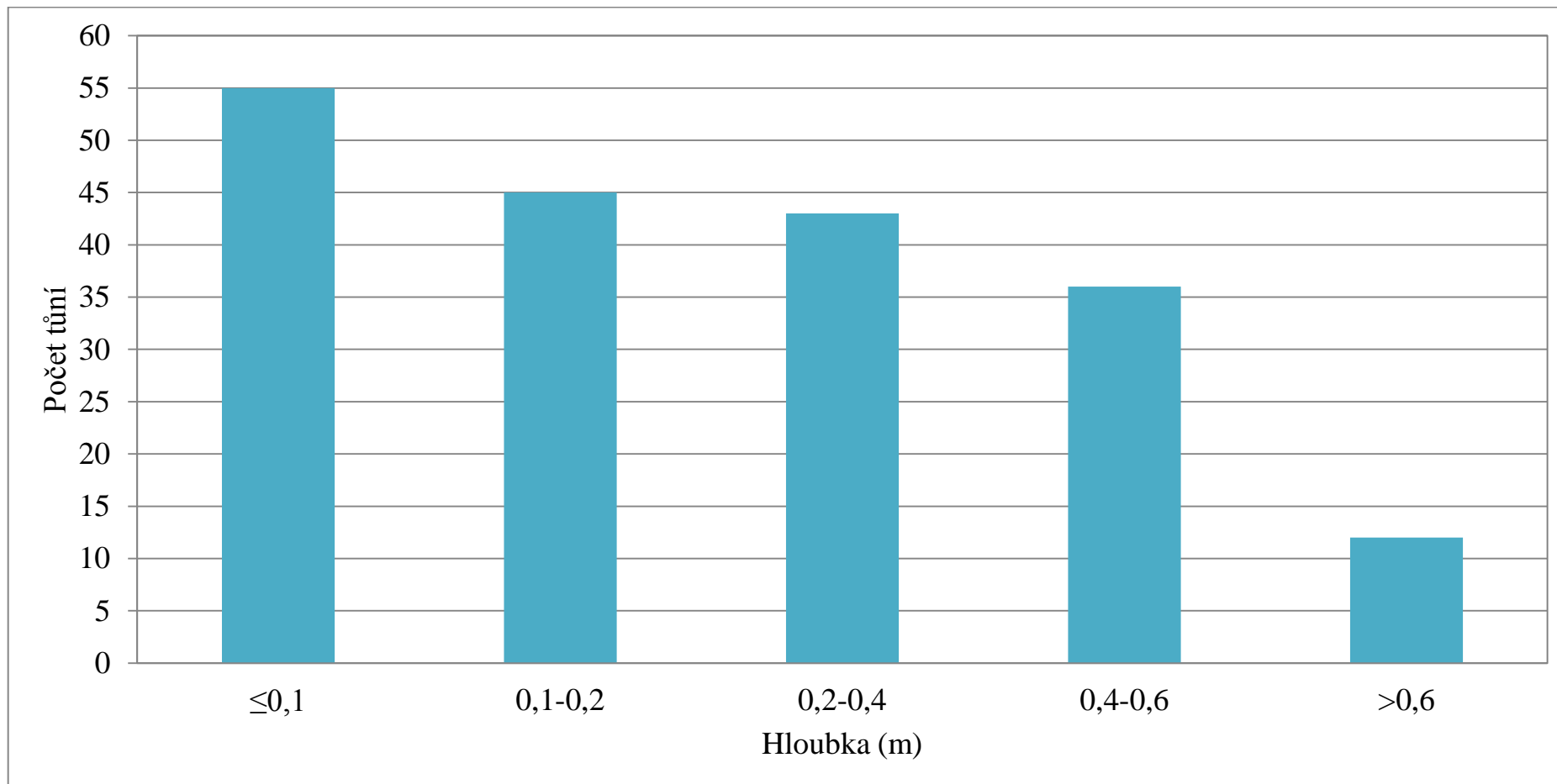
Obr. 2. Rozdělení tůní (s vazbou na vodní toky, resp. nádrže) dle plošné velikosti



Obr. 2a. Rozdělení tůní dle plošné velikosti (Řepora)

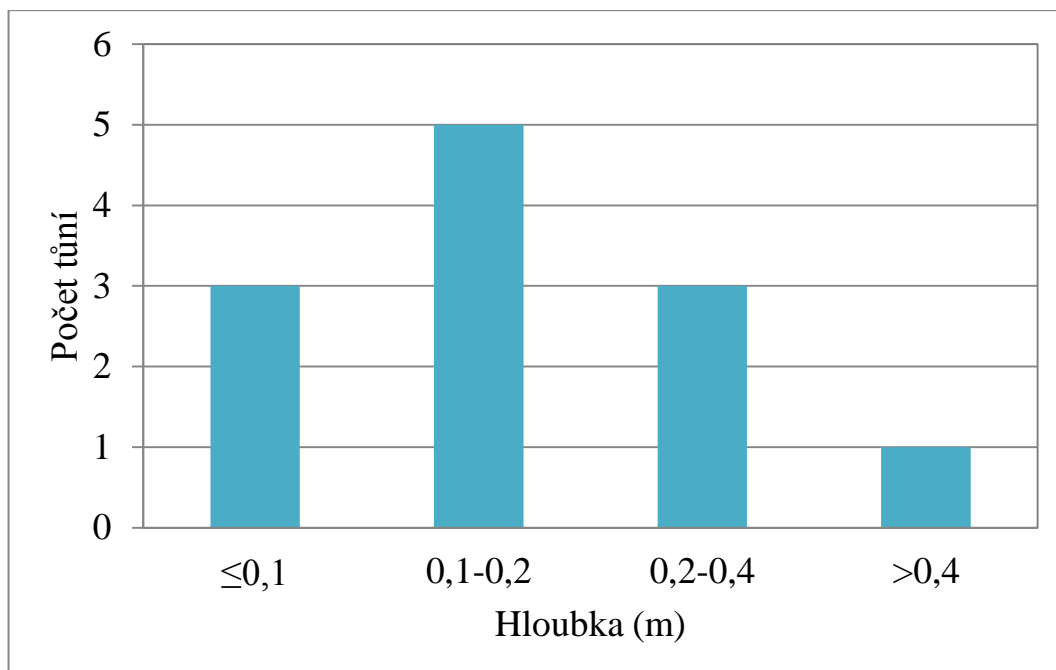


Obr. 2b. Rozdělení tůní dle plošné velikosti (Vidrholec)

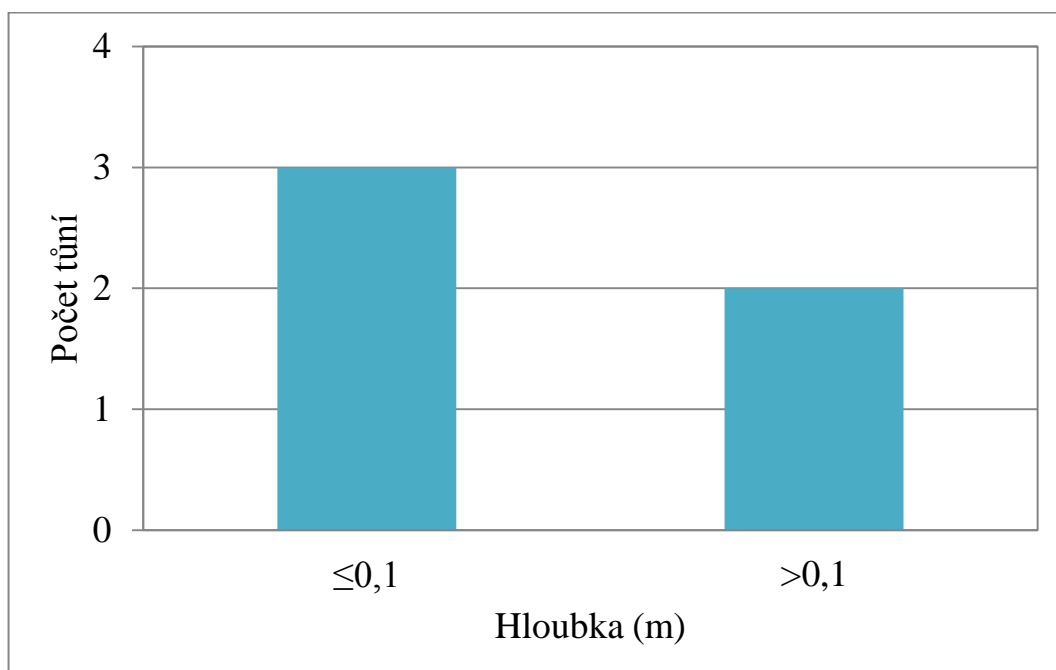


Obr. 3. Rozdělení tůní (s vazbou na vodní toky, resp. nádrže) dle výšky vodního sloupce^a

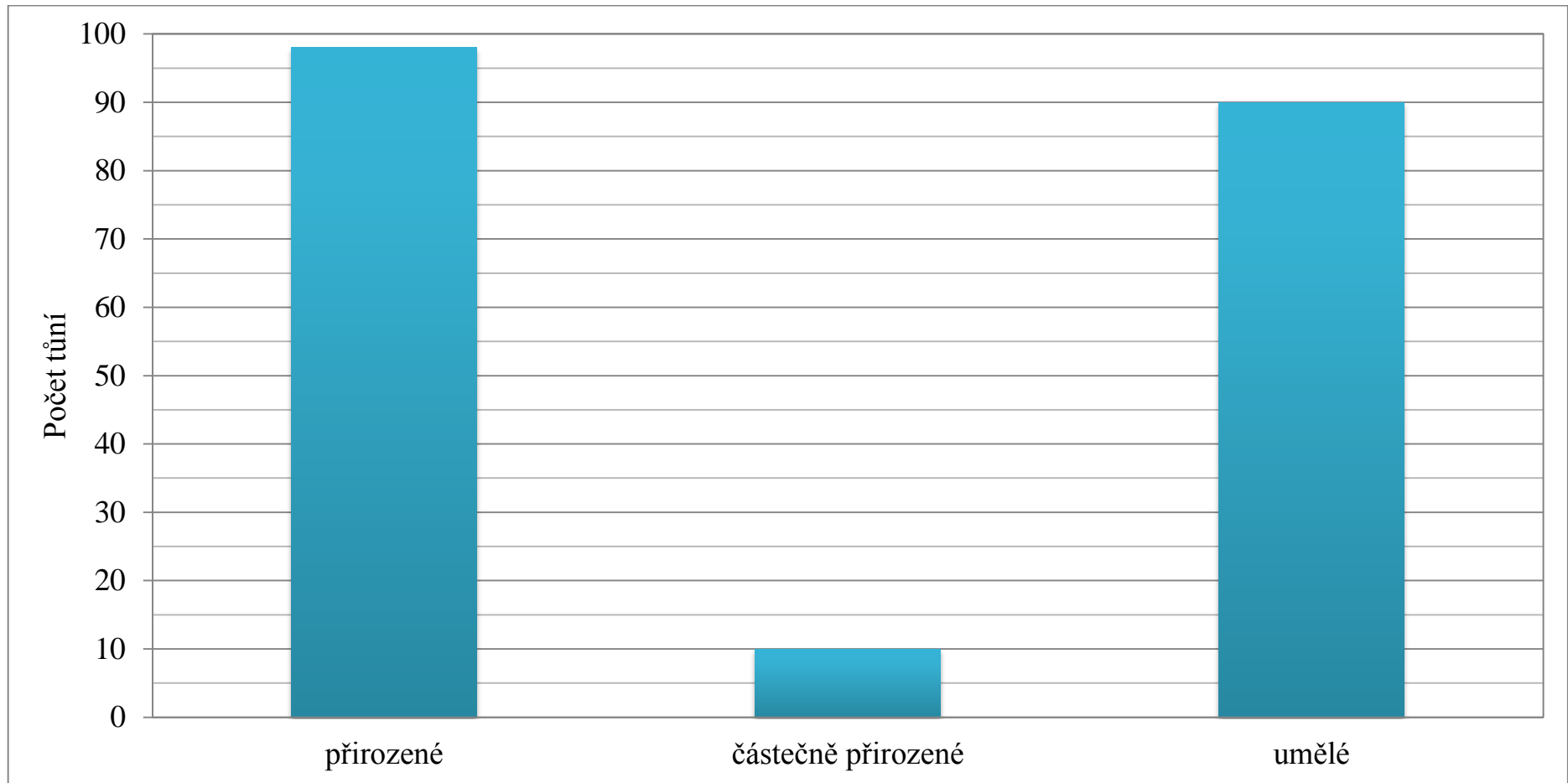
^a měření hloubky neprovedeno u 7 tůní (viz str. 69, tab. 12)



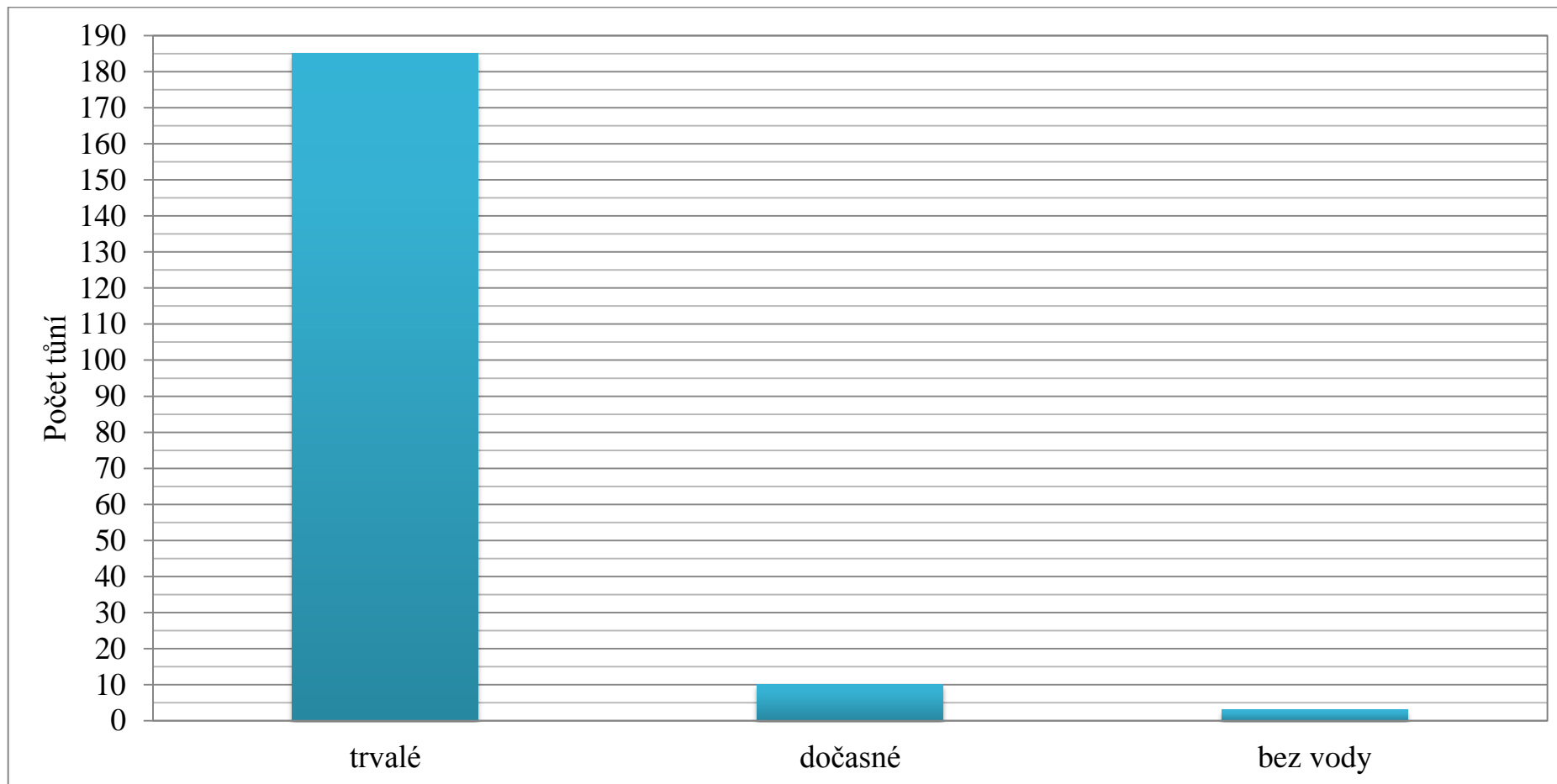
Obr. 3a. Rozdělení tůní dle výšky vodního sloupce (Řepora)



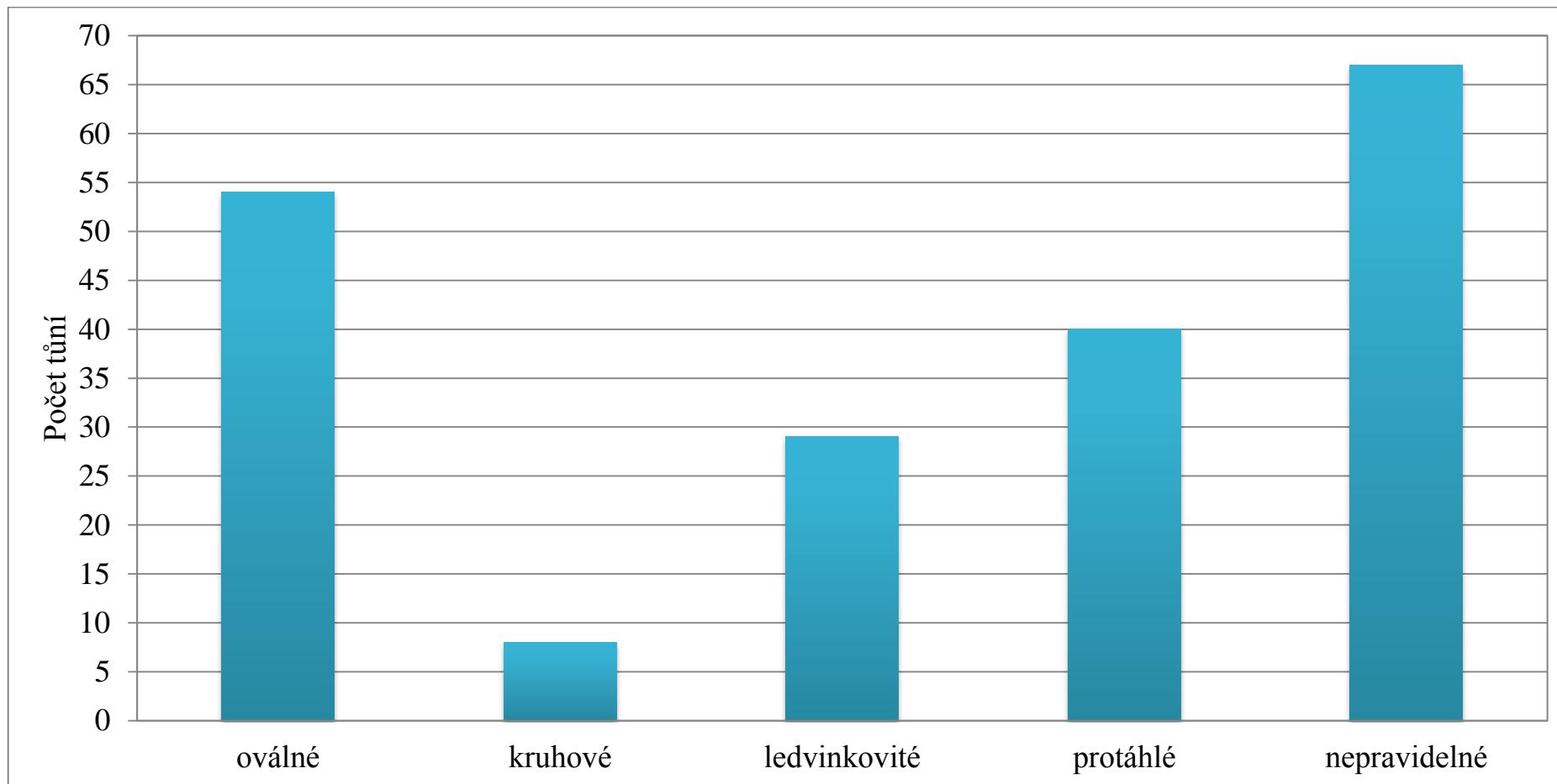
Obr. 3b. Rozdělení tůní dle výšky vodního sloupce (Vidrholec)



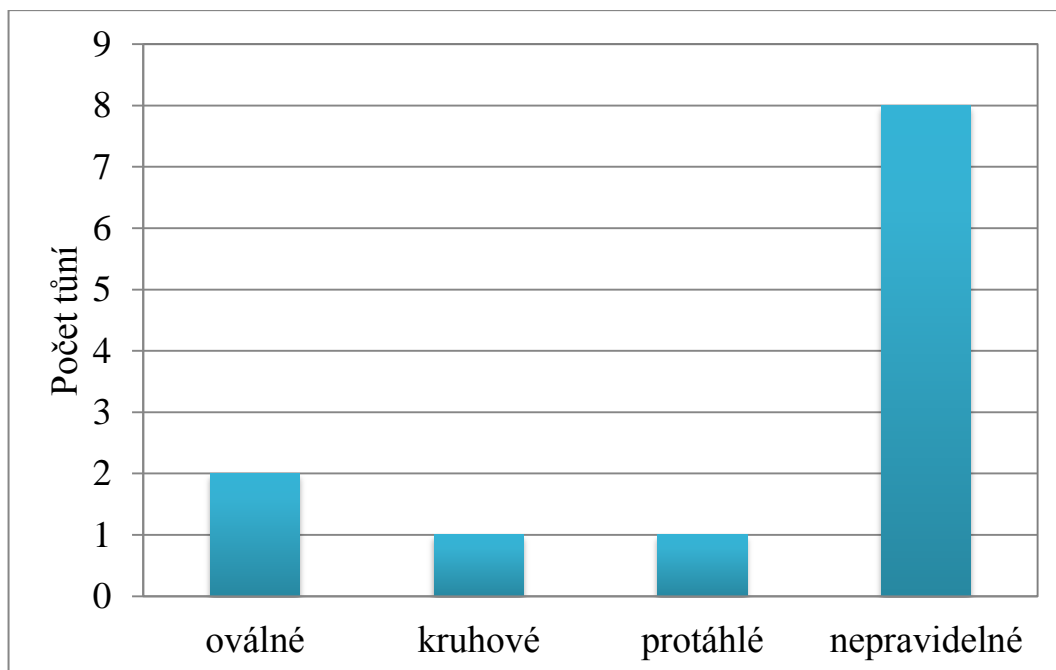
Obr. 4. Rozdělení tůní dle původu



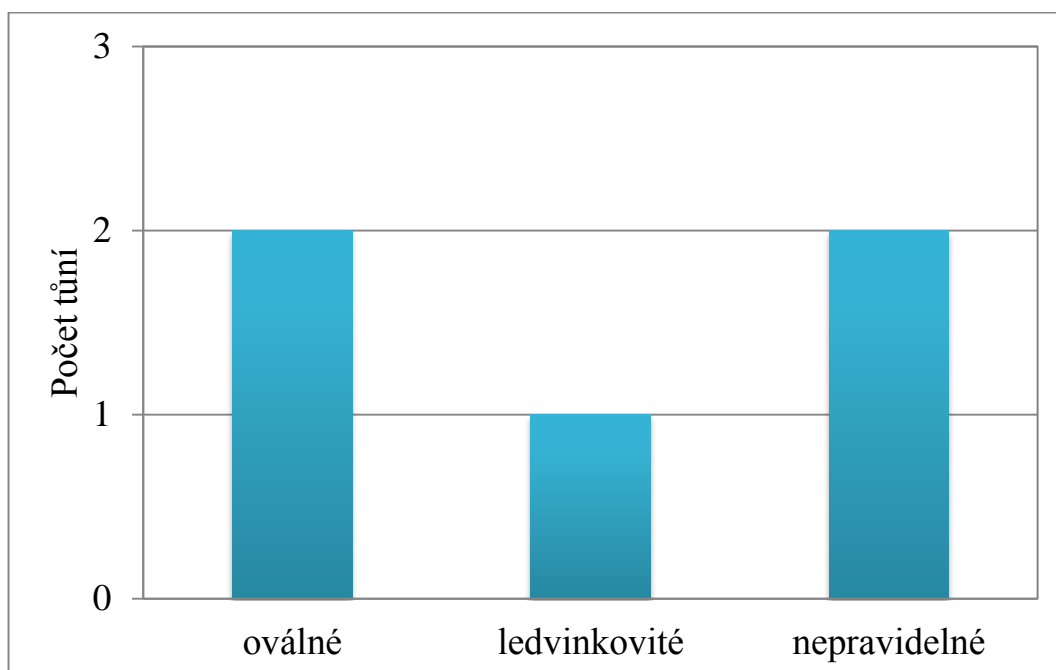
Obr. 5. Rozdělení tůní dle doby zdržení vody



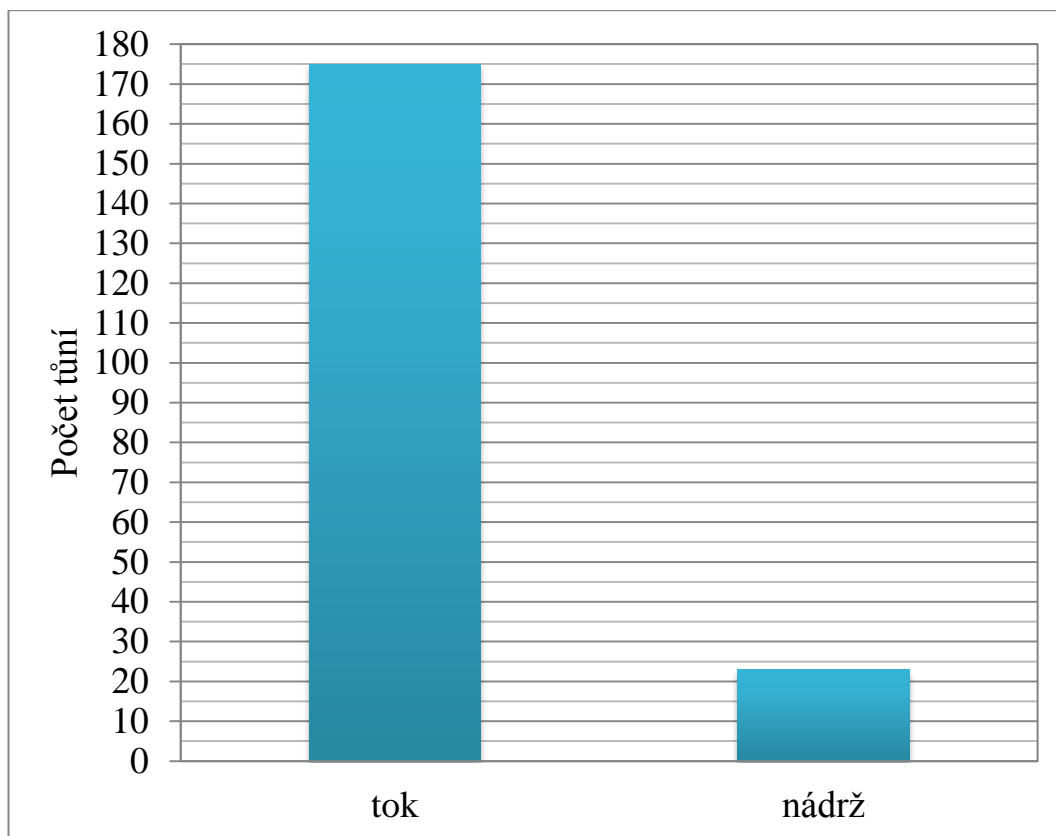
Obr. 6. Rozdělení tůní (s vazbou na vodní toky, resp. nádrže) dle morfologie



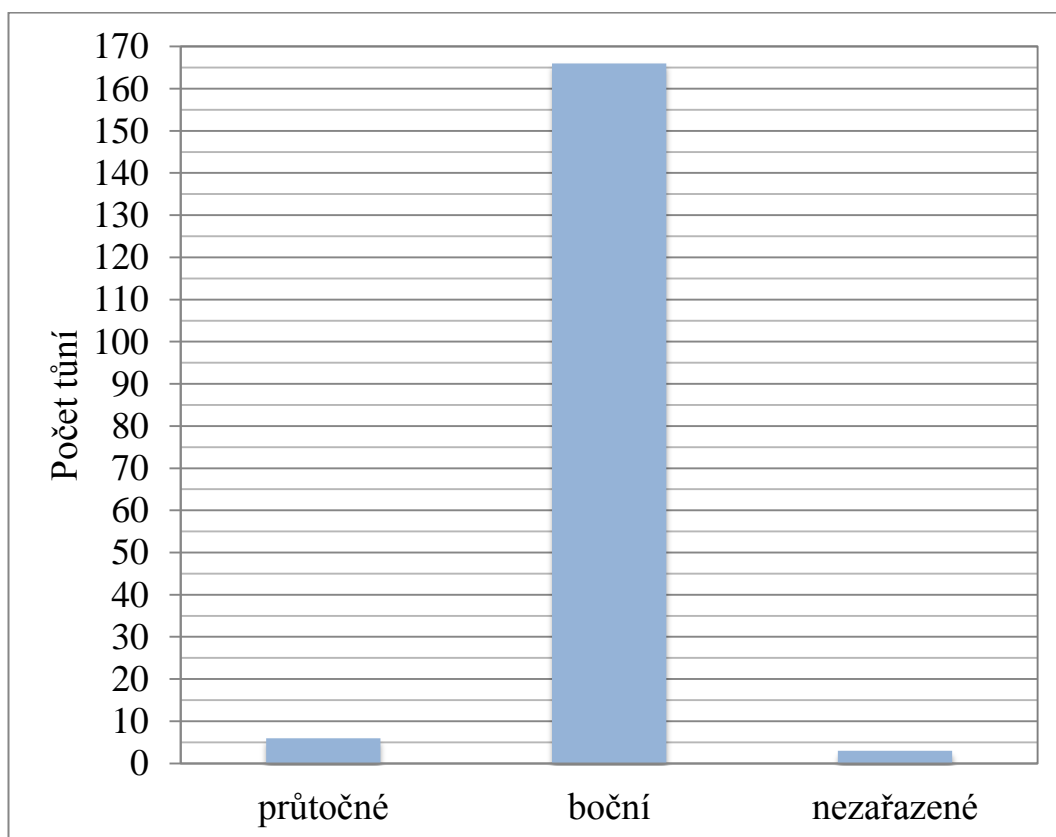
Obr. 6a. Rozdělení tůní dle morfologie (Řepora)



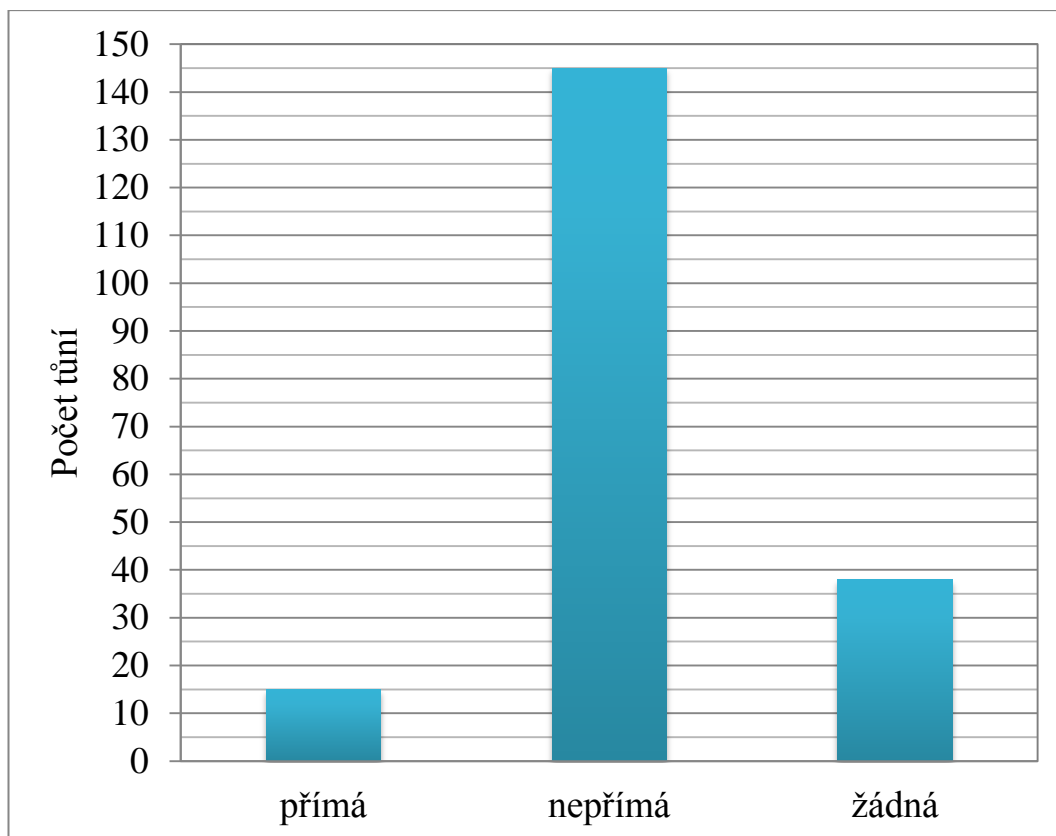
Obr. 6b. Rozdělení tůní dle morfologie (Vidrholec)



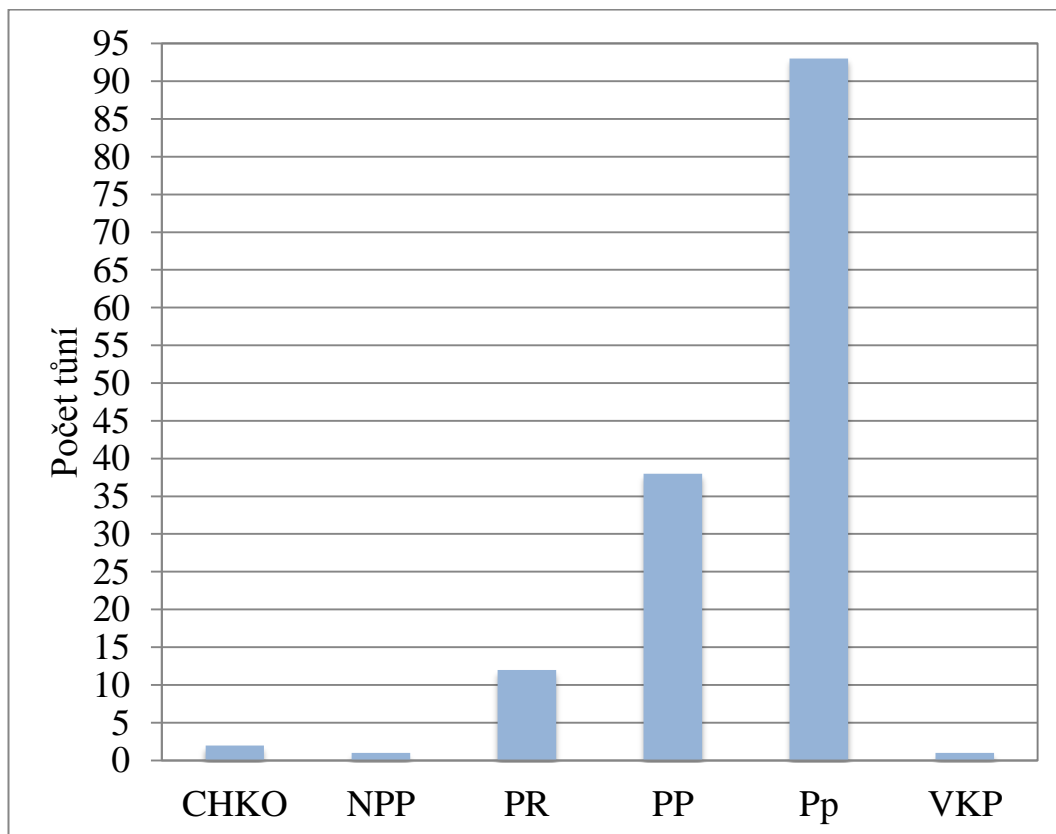
Obr. 7. Rozdělení tůní dle vazby na vodní prostředí



Obr. 7a. Rozdělení tůní dle umístění vzhledem k vodnímu toku



Obr. 8. Rozdělení tůní dle jejich ochrany



Obr. 8a. Rozdělení tůní dle jejich umístění na území CHÚ

Příloha č. 10. Pražské tůně v literárních zdrojích a ve skutečnosti

Část I

Autor	Vodní tok	Lokalita/y	Nalezeno / zahrnuto	Zdůvodnění	Číslo tůní
CÍLEK (2005)	Vltava	Za Sovovými mlýny	NE	Záznam se datuje o několik set let zpátky - během této doby zde došlo k řadě změn	-
AUGUSTA ET AL. (2005)	Vltava	Pod Vyšehradem	ANO / NE	Pouze hlubší část toku	-
DUDÁK (2011)	Vltava	Maniny; okolí ostrova Štvanice (Babáčkova a Svobodova tůň)	NE	Uvedené lokality prošly od 19. století řadou proměn	-
JUŘÍK (2007)	Únětický potok	Tůmův mlýn	ANO / ANO	-	41
DUDÁK (2011) MHMP & SOPK ČR [2014]	Vltava	Komořanské a modřanské tůně	ANO / ANO	-	182-187, 189-195
JUŘÍK (2007) DUDÁK (2011)	Berounka	Krňák	ANO / NE	Přítok a odtok v podobě trubního vedení	-
DUDÁK (2011) MHMP [2013a]	Vltava	Malá říčka	ANO / NE	Přítok a odtok v podobě trubního vedení	-
JUST (1996) TOMÁŠEK (2005)	Vltava	Trojský mlýn	NE	Čerpání vody	-
SALVIA O. S. (2009)	Svépravický potok	Pískovna	ANO / ČÁSTEČNĚ	Východní „tůň“ nezahrnuta - její hladina spojena s hlavní vodní plochou	78
FRANTÍK & KARNECKÁ (2011)	Botič	PP Meandr Botiče	ANO / ANO	-	92-96
KARNECKÁ & FRANTÍK (2011)	Libušský potok	Modřanská rokle	ANO / ANO	-	46-52
MHMP (2013d)	Libušský potok	Modřanská rokle	NE	Pouze mokřiny pod svahy	-
VITÁK (2004)	Říčanský potok	Prknovka	ČÁSTEČNĚ / ANO	Oproti předpokladům nalezena jen jedna tůň	156

Část II

Autor	Vodní tok	Lokalita/y	Nalezeno / zahrnuto	Zdůvodnění	Číslo tůň
KARNECKI (2011) MHMP [2013b]	Krutecký potok	Horní úsek toku	ANO / ČÁSTEČNĚ	V místě původního koryta nalezena oproti předpokladům jen jedna tůň	138
MHMP [2013b]	Košíkovský potok	Nad Košíkovskými nádržemi	ANO / NE	Vzdutí vody příčným objektem v toku	-
FRANTÍK ET AL. (2011a) KARNECKI (2011)	Čimický potok	Čimické údolí	ČÁSTEČNĚ / ANO	Oproti předpokladům nalezena jen jedna tůň	38
KARNECKI (2009)	Rokytky, Hostavický a Svěpravický potok	Suchý poldr Čihadla	ANO / ČÁSTEČNĚ	Průtočné vodní útvary v místě původních koryt nezahrnuty - možnost vstupu ryb	68-73, 77, 97-104, 160-164
MHMP [2013b]	Botič	Kozinovo náměstí	ANO / NE	Nepříliš znatelné tůně - lokalita postižena povodněmi, zanesené útvary se již nebudou obnovovat (JIRÍ KARNECKI, 11. 3. 2015, in verb.)	-
MHMP [2013b]	Cibulka	Suchý poldr Homolka	ANO / ANO	-	53-56
MHMP [2013b]	Chodovecký potok	Okolí Chodoveckých nádrží	ANO / NE	Opevněné koryto	-
MHMP [2013b]	Motolský potok	Okolí Motolských rybníků	ANO / NE	Pouze hlubší části toku, opevněné koryto	-
MHMP [2013b]	Rokytky	Okolí Hořejšího rybníka	ANO / NE	Pouze hlubší části toku, opevněné koryto	-
MHMP [2013b]	Zátišský potok	1. úsek - mezi Zátišským rybníkem a RN Hodkovičky 2. úsek - pod uvedenou RN	ČÁSTEČNĚ / NE	„Tůně“ na toku - se vzdouvacími prvky či opevněné, u některých lze nalézt obojí „Tůně“ při březích - nenalezeny (objevil jsem jen útvary ve vedlejším korytě, jež mají vzhled podobný „tůním“ na toku)	-
MHMP [2013b]	Šarecký potok	Žežulka, Zlatnice, Jenerálka	ANO / ČÁSTEČNĚ	„Tůně“ na Žežulce - pouze hlubší části toku (vyjma lesní tůně)	134-135, 140-147
MHMP [2013b]	Krutecký potok	Dolní úsek toku	ANO / ANO	-	136-137
KARNECKI (2014)	Rokytky	Nad Hořejším rybníkem	ANO / ANO	-	63-65
MHMP [2014a]	Řepský potok	Úsek jezero Hliník - obchod Penny Market	ČÁSTEČNĚ / ANO	Oproti předpokladům nalezeny pouze dvě tůně - na základě návštěvy lokality se zdá, že ta třetí byla vybudována, ale z neznámých důvodů zasypána	58-59

Část III

Autor	Vodní tok	Vodní nádrž	Nalezeno / zahrnuto	Zdůvodnění	Číslo tůň
PALIČKA (2007)	Rokytky	Velký počernický rybník	ČÁSTEČNĚ / ANO	Tůň na ostrově - bez návštěvy	85-87
PETŘÍK (2008b)	Rokytky	Velký počernický rybník	ANO / ANO	-	88-89
MHMP [2013a] MHMP (2013e)	Zátišský potok	RN Hodkovičky	ANO / ANO	-	45
MHMP [2013a]	východní přítok Chvalky	Chvalka	ANO / NE	Skalní tůň, vodu vzdouvá příčný objekt (viz obr. 37, 38)	-
KARNECKI & ROM (2011)	Svépravický potok a Chvalka	Martiňák	ANO / ANO	-	80
MHMP [2013a]	bezejmenný přítok Kunratického potoka	Sladkovský rybník / Jordán	ČÁSTEČNĚ / ANO	Oproti předpokladům nalezena jen jedna tůň (což však neodporuje obr. 40)	119
LESY HL. M. PRAHY (2014)	Vinořský potok	Cukrovarský rybník	ČÁSTEČNĚ / ANO	Oproti předpokladům byly nalezeny jen dvě tůně - na základě návštěvy lokality se zdá, že ta třetí byla také vybudována, ale při zvýšené hladině vody v rybníce nebyla patrna	108-109
MHMP (2014b)	Říčanský potok	V Rohožníku	ČÁSTEČNĚ / ANO	Oproti předpokladům nalezena jen jedna tůň - druhá nebyla vybudována (JIŘÍ KARNECKI, 11. 3. 2015, in verb.)	81

Část IV

Autor	Vodní tok	Lokalita/y	Nalezeno / zahrnuto	Zdůvodnění	Číslo tůň
DOSTÁLEK [2010]	Vltava	Při tzv. Malé řece	ANO / NE	Odtok v podobě trubního vedení	-
DOSTÁLEK [2010]	Lipanský potok	Při Strakonické ulici	ANO / ANO	-	159
LESY HL. M. PRAHY (2015a)	Motolský potok	Okolí prameniště	ANO / ANO	-	57
VITÁK (2004)	Říčanský potok	Prknovka	ČÁSTEČNĚ / ČÁSTEČNĚ	Z nových vodních ploch nalezena pouze usazovací tůň - ta je však vybavena technickými prvky	113-114
DOSTÁLEK (2009)	bezejmenný potok	PP Sedlecké skály	NE	-	-
KOHLÍK (2009)	Libušský potok	Modřanská rokle (pod RN Libušská)	ANO / NE	Lokalita má podobu vyschlé „laguny“ s náznaky tůň	-
Autor	Vodní tok	Vodní nádrž	Nalezeno / zahrnuto	Zdůvodnění	Číslo tůň
PETŘÍK (2008a)	Říčanský potok	Nový rybník (Dubeč 2)	ANO / ANO	-	82
SOPOUŠKOVÁ (2010)	Říčanský potok	Vodice I	ČÁSTEČNĚ / ANO	Oproti předpokladům nalezeny jen dvě tůně - ta třetí totiž nebyla vybudována (DANA SOPOUŠKOVÁ, 19. 2. 2015, in verb.)	111-112
PETŘÍK (2011)	Milíčovský potok	Okolí Milíčovského rybníka	ANO / ČÁSTEČNĚ	Luční tůň nezahrnuta	150-151, 153-155
FRÜHBAUER ET AL. (2000)	Milíčovský potok	Louka JV od Milíčovského rybníka	NE	-	-

Část V

Autor	Vodní tok	Lokalita/y	Nalezeno / zahrnuto	Zdůvodnění	Číslo tůň
HAVRÁNEK & PÍCHA (2009)	Rokytká	PR Mýto	ANO / ANO	-	167-169
FRÜHBAUER ET AL. (2000) KUBÍKOVÁ ET AL. (2005) HAVRÁNKOVÁ (2014)	Botič	Toulcův dvůr	ANO / NE	Tůň na západě - vodní plocha je součástí mokřadu (nemá jednoznačně rozlišitelné hranice) Tůňky v dolním sadu - bez vazby na tok, zde zaznamenáno i trubní vedení	-
FRÜHBAUER ET AL. (2000) MHMP (2000)	Slatinský potok	VKP Mokřady Triangl	ANO / ANO	-	115
ŘEZÁČ & KARLÍK (2007)	Blatovský potok	Paseka při soutoku s bezejmenným potokem	NE	Podmáčený terén, voda místy vystupuje na povrch - bez souvislé vodní hladiny	-
HRČKA (2011)	bezejmenný přítok Břežanského potoka	Břežanské údolí	NE	-	-
HRČKA [2012]	Šarecký potok	PP Obora Hvězda	ANO / NE	Zazemnělá, téměř neznatelná	-
MHMP (2013c)	Kyjovský potok	Horní tok	NE	-	-
Autor		Lokalita/y	Nalezeno / zahrnuto	Zdůvodnění	Číslo tůň
KUBÍKOVÁ ET AL. (2005), KARNECKÁ ET AL. (2012)		Klánovický les	ANO / ANO	-	198, 1b-5b
KOHLÍK (2010) KARNECKÁ ET AL. (2012) KOHLÍK [2012]		PR Klánovický les PR Cyrilov	ČÁSTEČNĚ / ANO	Luční a lesní tůň bez návštěvy	198, 1b-5b
KUBÍKOVÁ ET AL. (2005)		Louka u Hrnčířského rybníka	ANO / NE	S vypouštěcím zařízením	-
ROSENDORF (2006)		Ďáblický háj	NE	Bez návštěvy	-
ŽENÍŠEK [2014]		Skanzen Řepora	ANO / ANO	-	3a-8a
HAVRÁNEK ET AL. (2009)		PP U Hájů	ANO / NE	Skalní tůň	-