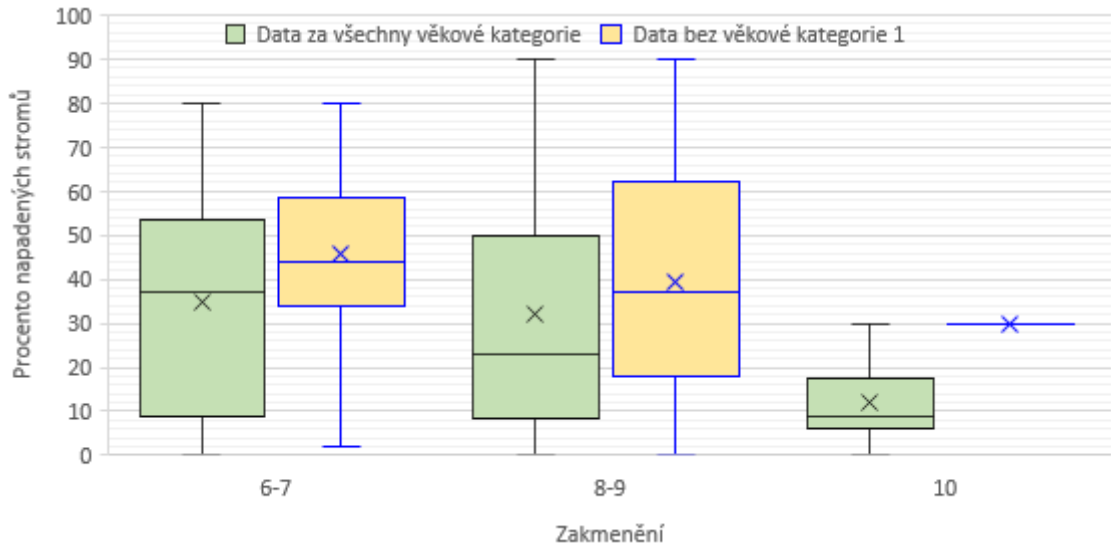
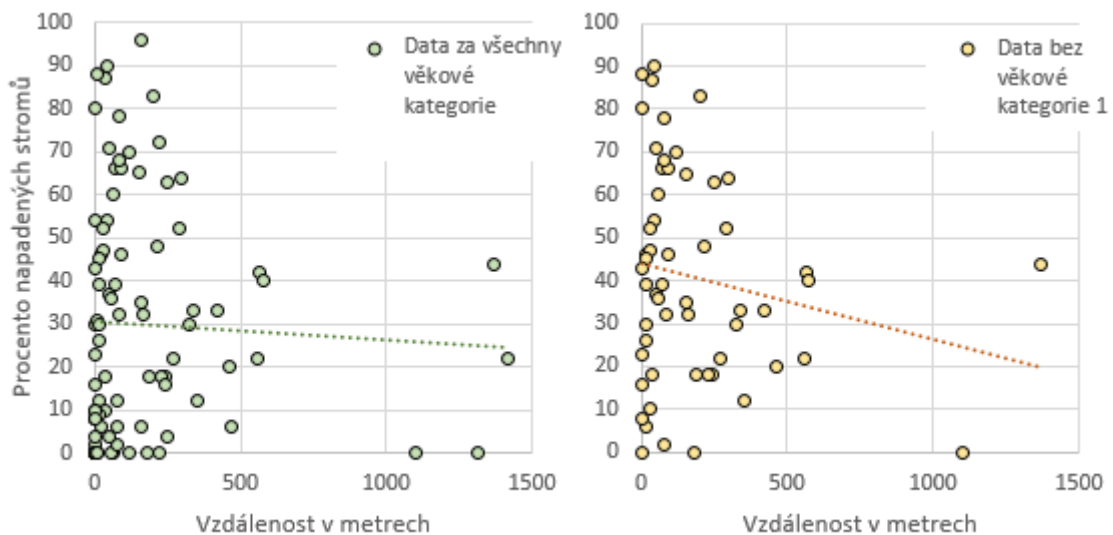


Příloha č. 1

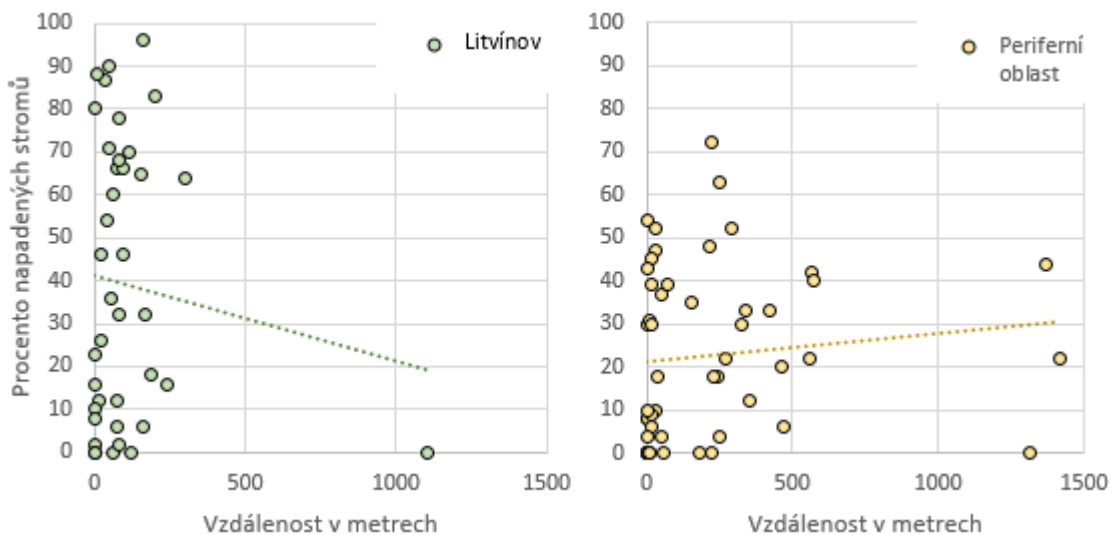
Doplňkové grafy hodnocení napadení kloubnatkou smrkovou



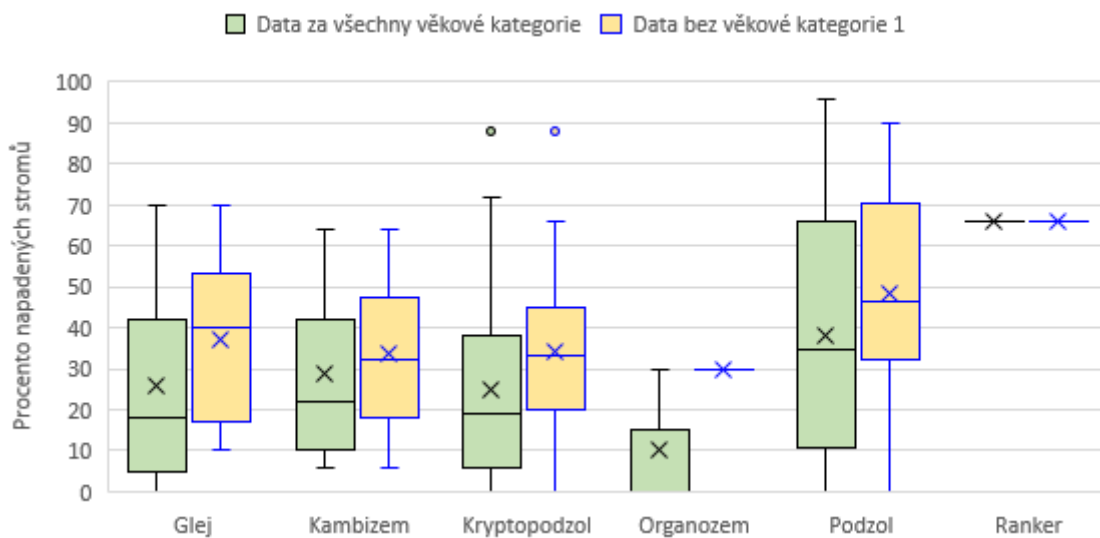
Obr. 29 Výsledky hodnocení napadení smrku ztepilého kloubnatkou smrkovou na trvalých zkusných plochách v oblasti PLO 1 – Krušné hory v roce 2017 rozdělené dle zakmenění hodnocených porostů (křížek reprezentuje průměr, střední linie polohu mediánu, konce úseček 1,5 interkvartilového rozpětí).



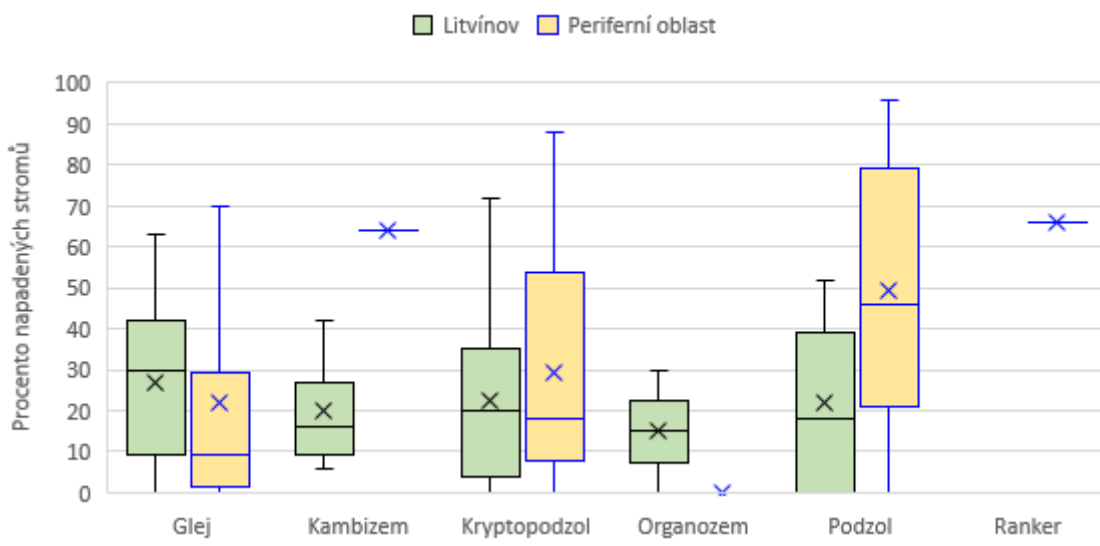
Obr. 30 Srovnání hodnocení poškození smrku ztepilého se vzdáleností trvalé zkusné plochy od porostů se zastoupením smrku pichlavého v metrech v Krušných horách v roce 2017.



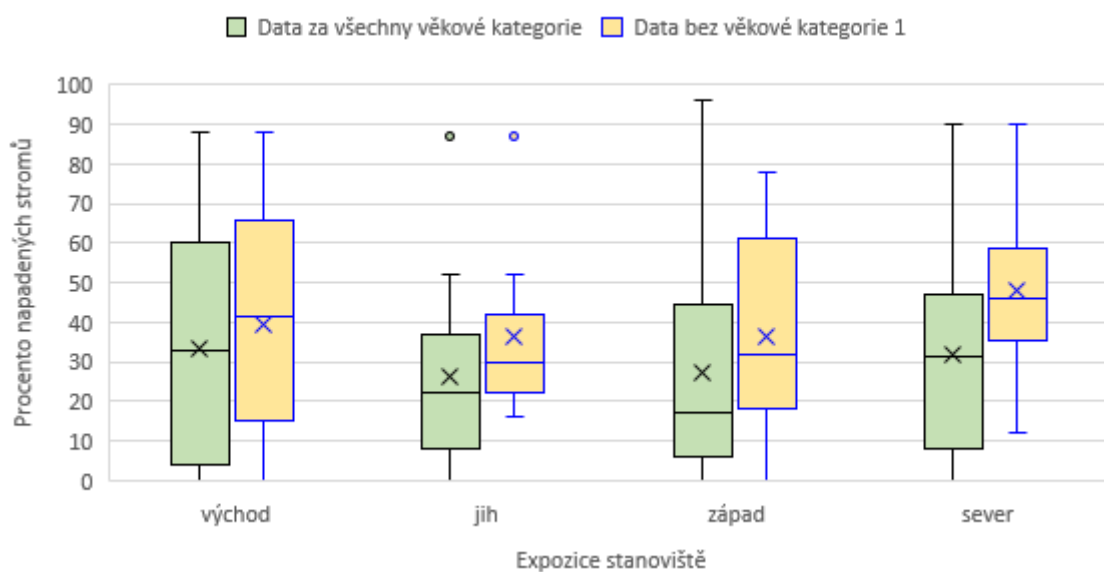
Obr. 31 Srovnání hodnocení poškození smrku ztepilého se vzdáleností trvalé zkusné plochy od porostů se zastoupením smrku pichlavého v metrech v Krušných horách v roce 2017.



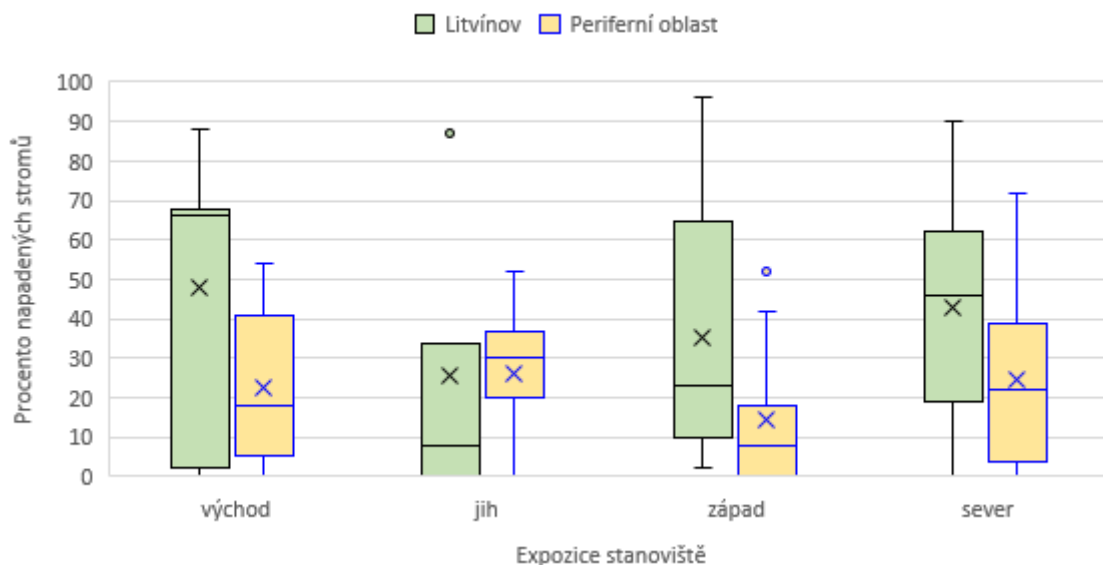
Obr. 32 Výsledky hodnocení napadení smrku ztepilého kloubnatkou smrkovou na trvalých zkusných plochách v PLO 1 – Krušné hory v roce 2017 rozdělené dle půdního typu trvalé zkusné plochy odvozené z mapy půdních typů 1:50 000 (ČESKÁ GEOLOGICKÁ SLUŽBA, 2012) (křížek reprezentuje průměr, střední linie polohu mediánu, konce úseček 1,5 interkvartilového rozpětí, kroužky reprezentují odlehlé hodnoty).



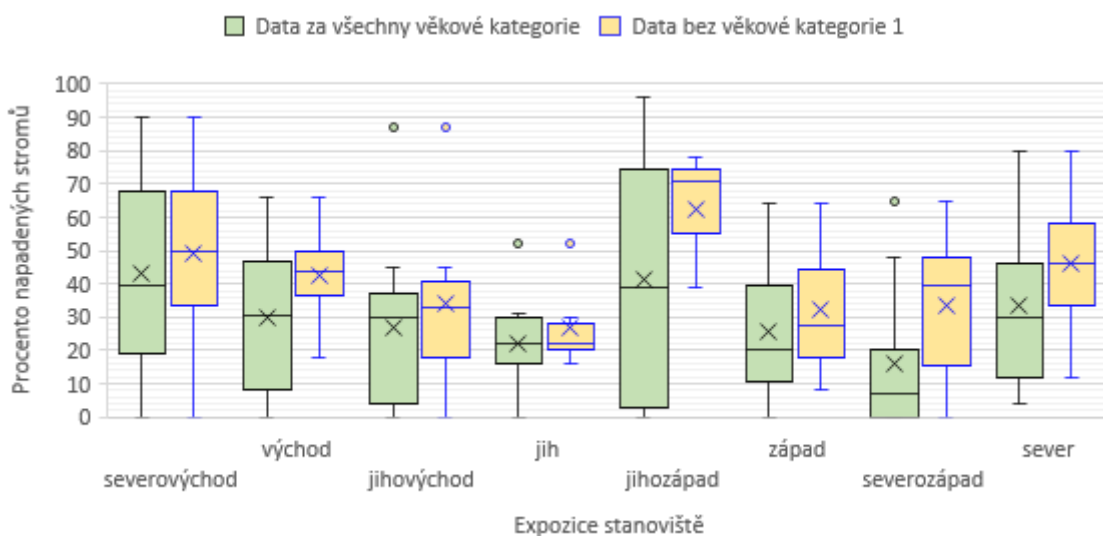
Obr. 33 Výsledky hodnocení napadení smrku ztepilého kloubnatkou smrkovou na trvalých zkusných plochách v PLO 1 – Krušné hory v roce 2017 rozdělené dle půdního typu trvalé zkusné plochy odvozené z mapy půdních typů 1:50 000 (ČESKÁ GEOLOGICKÁ SLUŽBA, 2012) (křížek reprezentuje průměr, střední linie polohu mediánu, konce úseček 1,5 interkvartilového rozpětí).



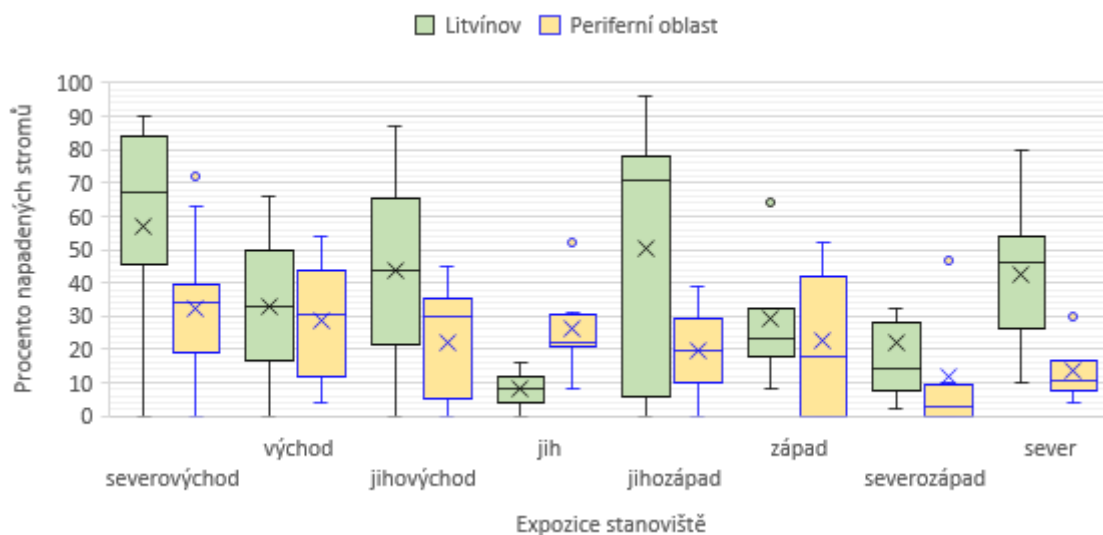
Obr. 34 Výsledky hodnocení napadení smrku ztepilého kloubnatkou smrkovou na trvalých zkusných plochách v PLO 1 – Krušné hory v roce 2017 rozdělené dle expozice zkusné plochy vypočtené ze SRTM DEM 100 (GISAT, s. r. o., 2007) (křížek reprezentuje průměr, střední linie polohu mediánu, konce úseček 1,5 interkvartilového rozpětí, kroužky reprezentují odlehlé hodnoty).



Obr. 35 Výsledky hodnocení napadení smrku ztepilého kloubnatkou smrkovou na trvalých zkusných plochách v PLO 1 – Krušné hory v roce 2017 rozdělené dle expozice zkusné plochy vypočtené ze SRTM DEM 100 (GISAT, s. r. o., 2007) (křížek reprezentuje průměr, střední linie polohu mediánu, konce úseček 1,5 interkvartilového rozpětí).



Obr. 36 Výsledky hodnocení napadení smrku ztepilého kloubnatkou smrkovou na trvalých zkusných plochách v PLO 1 – Krušné hory v roce 2017 rozdělené dle expozice zkusné plochy na osm směrů vypočtených ze SRTM DEM 100 (GISAT, s. r. o., 2007) (křížek reprezentuje průměr, střední linie polohu mediánu, konce úseček 1,5 interkvartilového rozpětí, kroužky reprezentují odlehlé hodnoty).



Obr. 37 Výsledky hodnocení napadení smrku ztepilého kloubnatkou smrkovou na trvalých zkušných plochách v PLO 1 – Krušné hory v roce 2017 rozdělené dle expozice zkušné plochy na osm směrů vypočtených ze SRTM DEM 100 (GISAT, s. r. o., 2007) (křížek reprezentuje průměr, střední linie polohu mediánu, konce úseček 1,5 interkvartilového rozpětí, kroužky reprezentují odlehlé hodnoty).