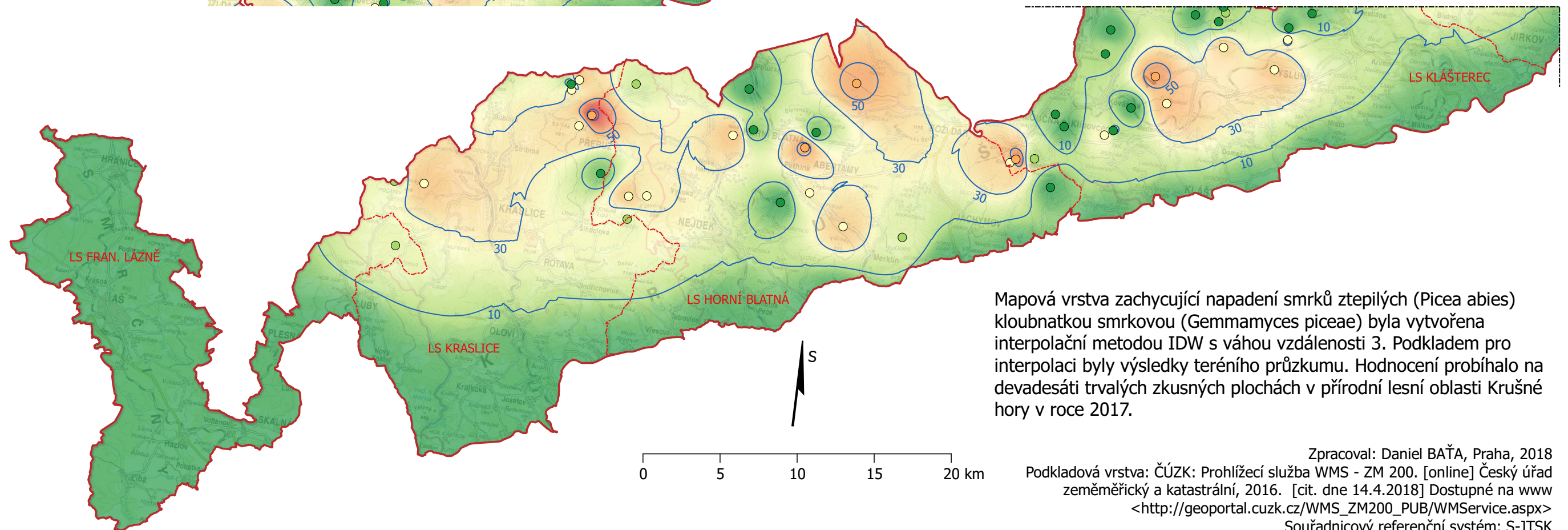
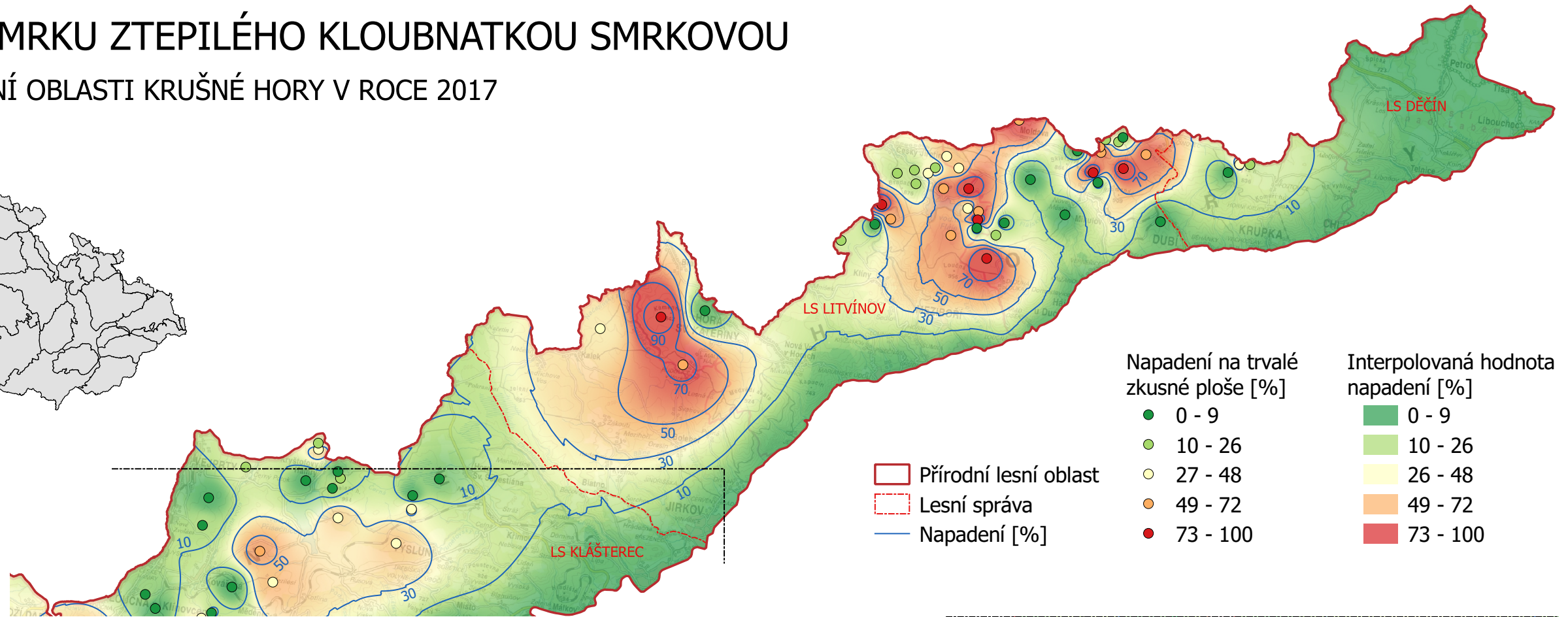
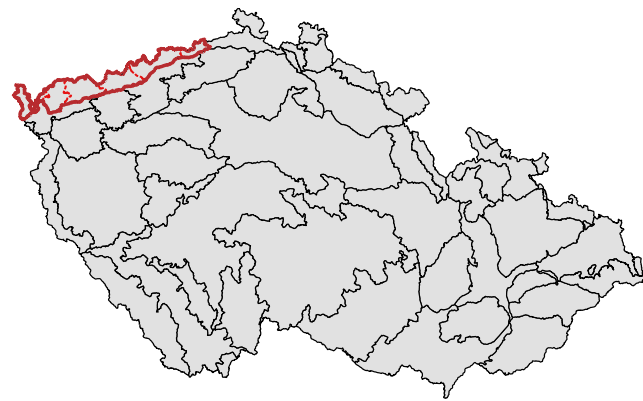


NAPADENÍ SMRKU ZTEPILÉHO KLOUBNATKOU SMRKOVOU V PŘÍRODNÍ LESNÍ OBLASTI KRUŠNÉ HORY V ROCE 2017



Mapová vrstva zachycující napadení smrků ztepilých (*Picea abies*) kloubnatkou smrkovou (*Gemmamyces piceae*) byla vytvořena interpolační metodou IDW s váhou vzdálenosti 3. Podkladem pro interpolaci byly výsledky terénního průzkumu. Hodnocení probíhalo na devadesáti trvalých zkušných plochách v přírodní lesní oblasti Krušné hory v roce 2017.

Zpracoval: Daniel BAŤA, Praha, 2018
Podkladová vrstva: ČÚZK: Prohlížeč služba WMS - ZM 200. [online] Český úřad zeměměřický a katastrální, 2016. [cit. dne 14.4.2018] Dostupné na [www <http://geoportal.cuzk.cz/WMS_ZM200_PUB/WMSservice.aspx>](http://geoportal.cuzk.cz/WMS_ZM200_PUB/WMSservice.aspx)
Souřadnicový referenční systém: S-JTSK