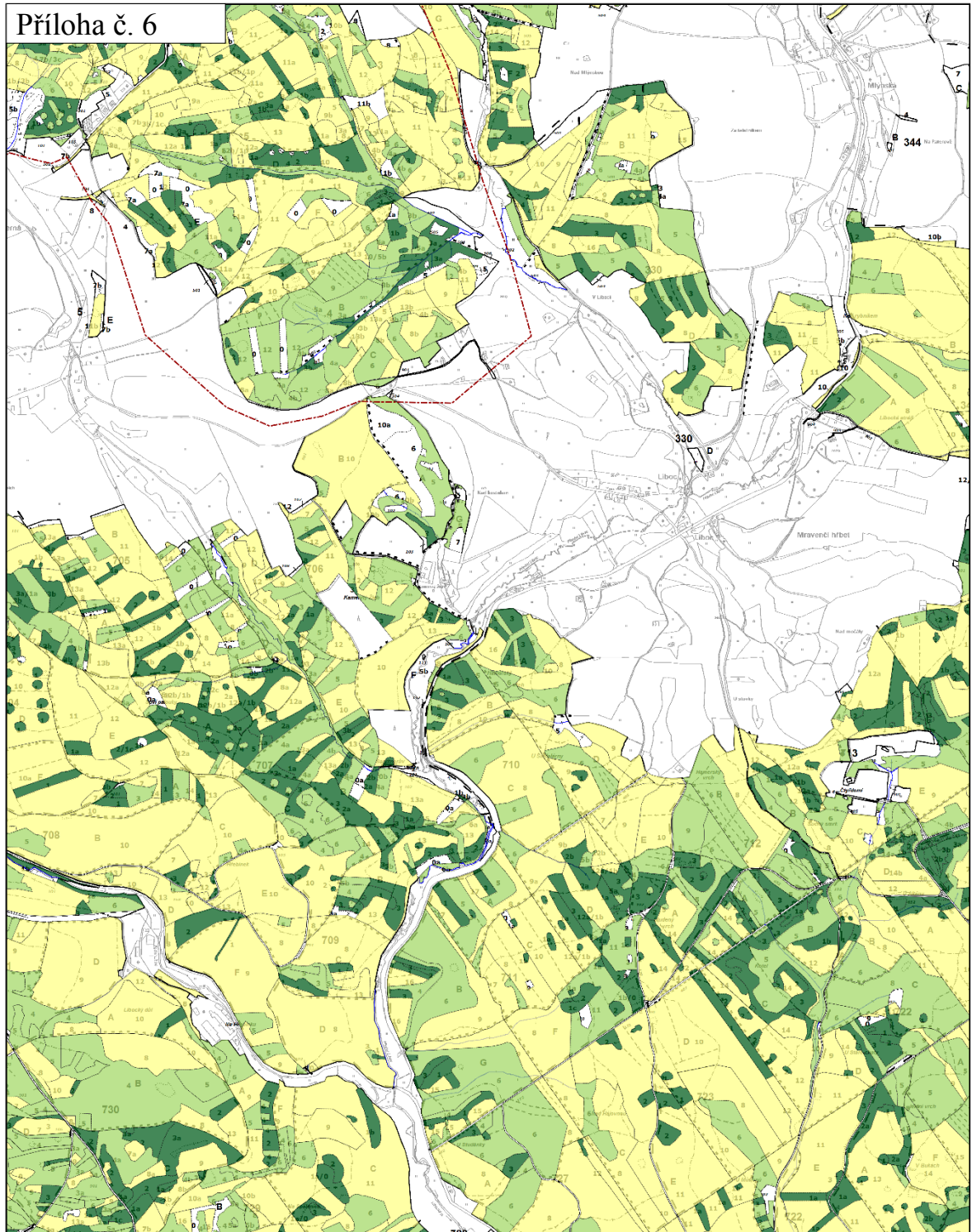
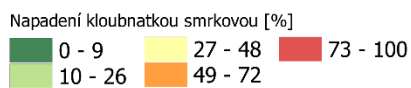


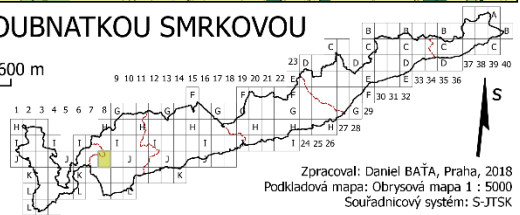
Příloha č. 6



NAPADENÍ SMRKU ZTEPILÉHO KLOUBNATKOU SMRKOVOU



0 200 400 600 m



Mapová vrstva zachycující napadení smrků ztepilých (*Picea abies*) klobnatkou smrkovou (*Germamyces piceae*) byla vytvořena s využitím algoritmu J48 v softwaru Weka v. 3.8.2. Pro vytvoření rozhodovacího klasifikačního stromu byla využita trénovací data tvořená výsledky terénního průzkumu. Hodnocení míry napadení v terénu probíhalo v přírodní lesní oblasti Krušné hory v roce 2017.

Zpracoval: Daniel BATA, Praha, 2018  
Podkladová mapa: Obrýsová mapa 1 : 5000  
Souřadnicový systém: S-JTSK