

ROZVAHA - tis. Kč	2017	2018
Aktiva celkem - tis. Kč	103,144	113,985
Dlouhodobý majetek - tis. Kč	8,224	8,745
Dlouhodobý nehmotný majetek - tis. Kč	1,970	1,970
Software - tis. Kč		
Nedokončený dlouhodobý nehmotný majetek - tis. Kč		
Dlouhodobý hmotný majetek - tis. Kč	6,254	4,774
Stavby - tis. Kč		
Samostatné movité věci a soubory movitých věcí - tis. Kč		
Nedokončený dlouhodobý hmotný majetek - tis. Kč		
Dlouhodobý finanční majetek - tis. Kč		2,001
Ostatní dlouhodobé cenné papíry a podíly		
Oběžná aktiva - tis. Kč	94,920	105,240
Zásoby - tis. Kč	9	9
Zboží - tis. Kč		
Dlouhodobé pohledávky - tis. Kč	21,144	21,663
Jiné pohledávky - tis. Kč		
Odložená daňová pohledávka - tis. Kč		
Krátkodobé pohledávky - tis. Kč	43,254	50,185
Pohledávky z obchodních vztahů (krátk.) - tis. Kč		
Stát - daňové pohledávky - tis. Kč		
Pohledávky za ovládanými a řízenými osobami (krátk.) - tis. Kč		
Ostatní poskytnuté zálohy - tis. Kč		
Dohadné účty aktivní (krátk.) - tis. Kč		
Jiné pohledávky - tis. Kč		
Krátkodobý finanční majetek - tis. Kč	30,513	33,383
Peníze - tis. Kč		
Účty v bankách - tis. Kč		
Časové rozlišení - tis. Kč		
Náklady příštích období - tis. Kč		

	2,017	2,018
Pasiva celkem - tis. Kč	103,144	113,985
Vlastní kapitál - tis. Kč	-6,045	-4,373
Základní kapitál - tis. Kč	200	200
Základní kapitál - tis. Kč		
Rezervní fondy, nedělitelný fond a ostatní fondy ze zisku - tis. Kč	35	35
Zákonný rezervní fond / Nedělitelný fond - tis. Kč		
Výsledek hospodaření minulých let - tis. Kč	-20,148	-6,279
Nerozdělený zisk minulých let - tis. Kč		
Neuhrazená ztráta minulých let - tis. Kč		
Jiný výsledek hospodaření minulých let - tis. Kč		
Výsledek hospodaření běžného účetního období - tis. Kč	13,868	1,671
Cizí zdroje - tis. Kč	109,189	118,358
Rezervy - tis. Kč		
Rezerva na daň z příjmu - tis. Kč		
Ostatní rezervy - tis. Kč		
Krátkodobé závazky - tis. Kč	47,759	32,239
Závazky z obchodních vztahů (krátk.) - tis. Kč		
Závazky k zaměstnancům - tis. Kč		

2019	2020			
83,382	22,202			
5,991	4,924			
766				
3,225	2,924			
2,000	2,000			
77,391	17,278			
9				
20,257	7,215			
27,368	8,485			
29,757	1,569			

2,019	2,020			
83,382	22,202			
-3,405	-8,412			
200	200			
35	35			
-4,608	-3,816			
968	-4,831			
86,878	30,614			
28,029	5,178			

Závazky ze sociálního zabezpečení a zdravotního pojištění - tis. Kč		
Stát - daňové závazky a dotace - tis. Kč		
Závazky k ovládaným a řízeným osobám (krátk.) - tis. Kč		
Dohadné účty pasivní (krátk.) - tis. Kč		
Jiné závazky - tis. Kč		
<i>Bankovní úvěry a výpomoci - tis. Kč</i>	61,430	86,119
Krátkodobé bankovní úvěry - tis. Kč		
Časové rozlišení - tis. Kč		
Výdaje příštích období - tis. Kč		
Výnosy příštích období - tis. Kč		

	2,017	2,018
Tržby za prodej zboží - tis. Kč	35,081	22,187
Náklady vynaložené na prodané zboží - tis. Kč		
Obchodní marže - tis. Kč		
Výkony - tis. Kč		
Tržby za prodej vlastních výrobků a služeb - tis. Kč		
Výkonová spotřeba - tis. Kč	23,031	34,110
Spotřeba materiálu a energie - tis. Kč	1,436	1,607
Služby - tis. Kč	21,591	32,486
Přidaná hodnota - tis. Kč		
Osobní náklady - tis. Kč	1,607	1,754
Mzdové náklady - tis. Kč	1,284	1,454
Náklady na sociální zabezpečení a zdravotní pojištění - tis. Kč	323	300
Sociální náklady - tis. Kč		
Daně a poplatky - tis. Kč		
Odpisy dlouhodobého nehmotného a hmotného majetku - tis. Kč		
Tržby z prodeje dlouhodobého majetku a materiálu - tis. Kč	6,464	19,791
Tržby z prodeje dlouhodobého majetku - tis. Kč	1,069	
Zůstatková cena prodaného dlouhodobého majetku a materiálu - tis. Kč		
Zůstatková cena prodaného dlouhodobého majetku - tis. Kč		
Změna stavu rezerv, opr. pol. v prov. ob., kompl. nákladů příšt. obd - tis. Kč		
Ostatní provozní výnosy - tis. Kč	5,395	19,791
Ostatní provozní náklady - tis. Kč	1,524	1,969
Provozní výsledek hospodaření - tis. Kč	14,607	2,607
Výnosové úroky - tis. Kč		
Nákladové úroky - tis. Kč	136	167
Ostatní finanční výnosy - tis. Kč	1	14
Ostatní finanční náklady - tis. Kč	604	518
Finanční výsledek hospodaření - tis. Kč	-739	-671
Daň z příjmů za běžnou činnost - tis. Kč		
Daň z příjmů za běžnou činnost - splatná - tis. Kč		
Daň z příjmů za běžnou činnost - odložená - tis. Kč		
Výsledek hospodaření za běžnou činnost - tis. Kč		
Výsledek hospodaření za účetní období (+/-) - tis. Kč	13,868	1,671
Výsledek hospodaření před zdaněním (+/-) - tis. Kč	13,868	1,936
ZUD		

58,758	25,436			

	2,019	2,020		
	27,259	9,354		
	16,101	8,716		
	634	436		
	15,467	8,256		
	1,599	1,413		
	1,320	1,175		
	279	238		
		143		
	180	1,517		
	5,363	2,771		
	1,623	-4,499		
	119	72		
	5	5		
	541	265		
	-655	-332		
	968	-4,831		
	968	-4,831		

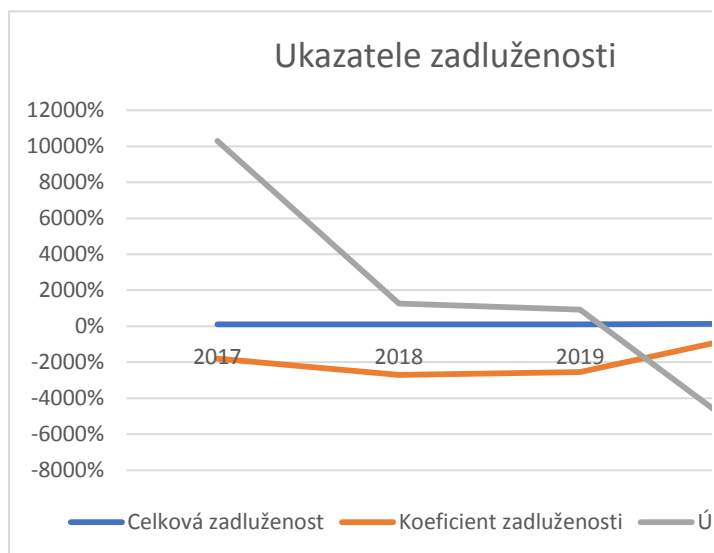
Zadluženost	2017	2018	2019	2020
Celková zadluženost	106%	104%	104%	138%
Koeficient zadluženosti	-18.06	-27.07	-25.51	-3.64
Úrokové krytí	10297%	1259%	913%	-6610%

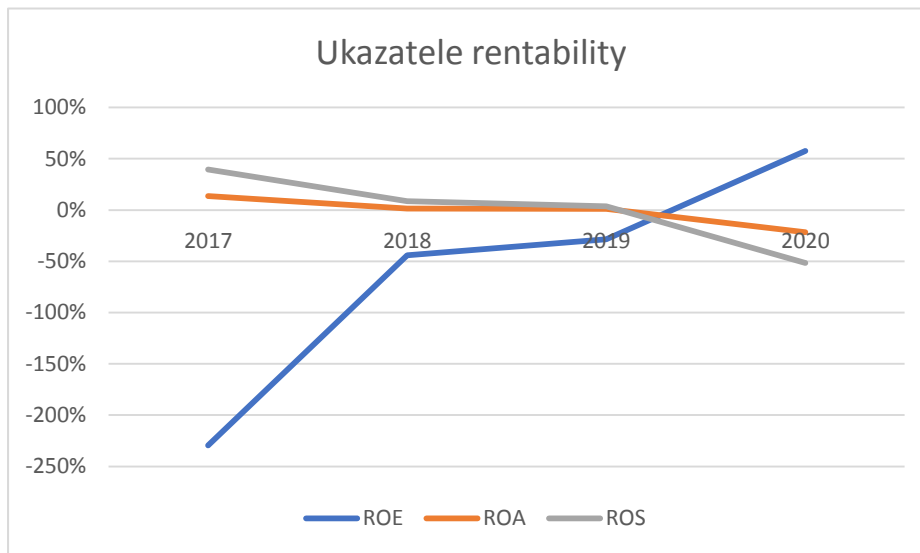
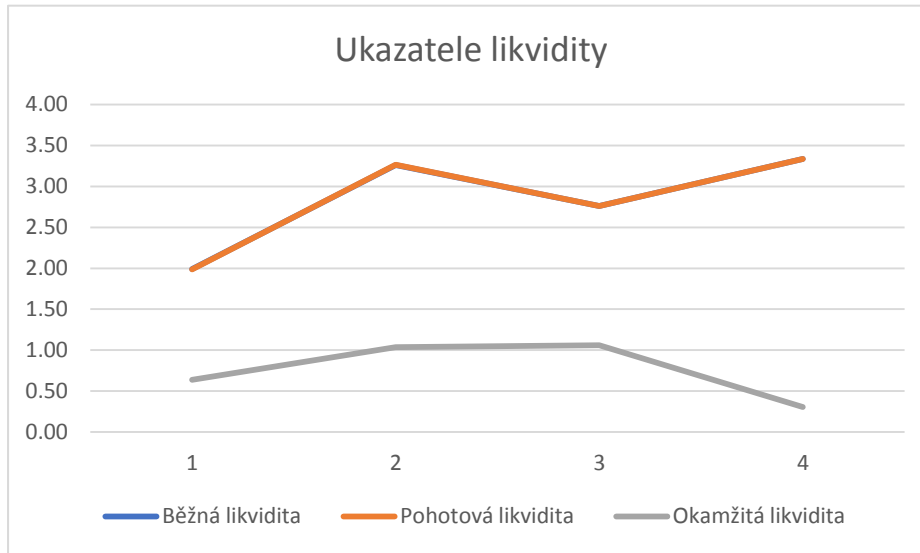
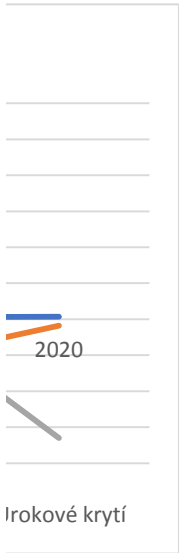
Rentabilita	2017	2018	2019	2020
ROE	-229%	-44%	-28%	57%
ROA	13%	1%	1%	-22%
ROS	40%	9%	4%	-52%

Likvidita	2017	2018	2019	2020
Běžná likvidita	1.99	3.26	2.76	3.34
Pohotová likvidita	1.99	3.26	2.76	3.34
Okamžitá likvidita	0.64	1.04	1.06	0.30

Výpočet pracovního kapitálu	2017	2018	2019	2020
Čistý pracovní kapitál (v tis. Kč)	47,161	73,001	49,362	12,100

Doporučená hodnota 1,5-2,5
Doporučená hodnota 1-1,5
Doporučená hodnota 0,2-0,5

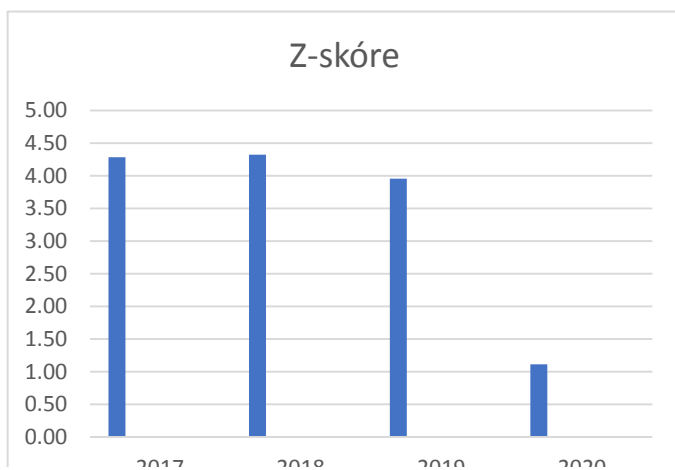




Z-skóre	2017	2018	2019	2020
Ticket Art	4.28	4.32	3.96	1.12

Tichet Art	2017	2018	2019	2020
PK/A	0.46	0.64	0.59	0.54
ZZ/A	0.13	0.01	0.01	-0.22
ZUD/A	0.13	0.02	0.01	-0.22
VK/CZ	-0.06	-0.04	-0.04	-0.27

Z > 2,99 = uspokojivá finanční situace				
1,81 < Z < 2,99 = tzv. "šedá zóna" nevyhraněných výsledků				
Z < 1,81 = silné finanční problémy (firmě hrozí bankrot)				



2017

2018

2019

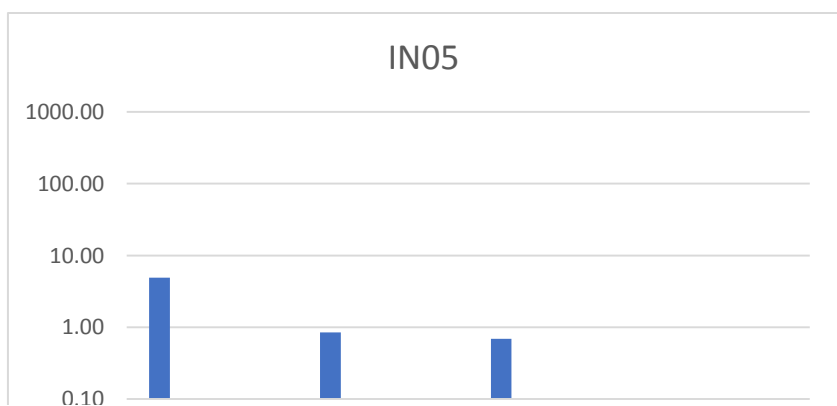
2020

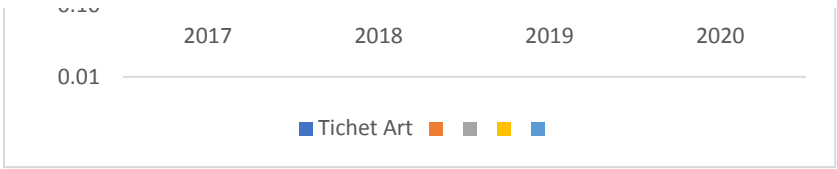
■ Ticket Art ■ ■ ■ ■

IN05	2017	2018	2019	2020
Tichet Art	4.93	0.85	0.69	-3.07

Tichet Art	2017	2018	2019	2020
A/CZ	0.94	0.96	0.96	0.73
ZÚD/Ú	101.97	11.59	8.13	-67.10
ZÚD/A	0.13	0.02	0.01	-0.22
T/A	0.34	0.19	0.33	0.42
A/(KZ+KBÚ)	1.32	1.74	1.44	3.29

IN05 > 1,6	Podnik tvoří hodnotu			
0,9 < IN01 < 1,6	Šedá zóna nevyhraněných výsledků			
IN05 < 0,9	Podnik hodnotu netvoří (ničí)			





(AKTIVA tis. Kč)	2018-2017	2019-2018	2020-2019
Aktiva celkem	10,841.00	-30,603.00	-61,180.00
Dlouhodobý majetek	521.00	-2,754.00	-1,067.00
<i>Dlouhodobý nehmotný</i>	0.00	-1,204.00	-766.00
<i>Dlouhodobý hmotný</i>	-1,480.00	-1,549.00	-301.00
<i>Dlouhodobý finanční</i>	2,001.00	-1.00	0.00
Oběžná aktiva	10,320.00	-27,849.00	-60,113.00
<i>Zásoby</i>	0.00	0.00	-9.00
<i>Pohledávky</i>	7,450.00	-24,223.00	-31,925.00
<i>Dlouhodobé pohledávky</i>	519.00	-1,406.00	-13,042.00
<i>Krátkodobé pohledávky</i>	6,931.00	-22,817.00	-18,883.00
<i>Krátkodobý finanční</i>	2,870.00	-3,626.00	-28,188.00
Časové rozlišení	0.00	0.00	0.00

(AKTIVA tis. Kč)	2018-2017	2019-2018	2020-2019
Aktiva celkem	10,841.00	-30,603.00	-61,180.00
Dlouhodobý majetek	521.00	-2,754.00	-1,067.00
Oběžná aktiva	10,320.00	-27,849.00	-60,113.00

(PASIVA tis. Kč)	2018-2017	2019-2018	2020-2019
Pasiva celkem	10,841.00	-30,603.00	-61,180.00
Vlastní kapitál	1,672.00	968.00	-5,007.00
<i>Základní kapitál</i>	0.00	0.00	0.00
<i>nedělitelný fond a ostatní fondy ze zisku</i>	0.00	0.00	0.00
<i>Výsledek hospodaření minulých let</i>	13,869.00	1,671.00	792.00
Výsledek hospodaření běžného účetního období	-12,197.00	-703.00	-5,799.00
Cizí zdroje	9,169.00	-31,480.00	-56,264.00
<i>Rezervy</i>	0.00	0.00	0.00
<i>Krátkodobé závazky</i>	-15,520.00	-4,210.00	-22,851.00
<i>Bankovní úvěry a výpomoci</i>	24,689.00	-27,361.00	-33,322.00
Časové rozlišení	0.00	0.00	0.00

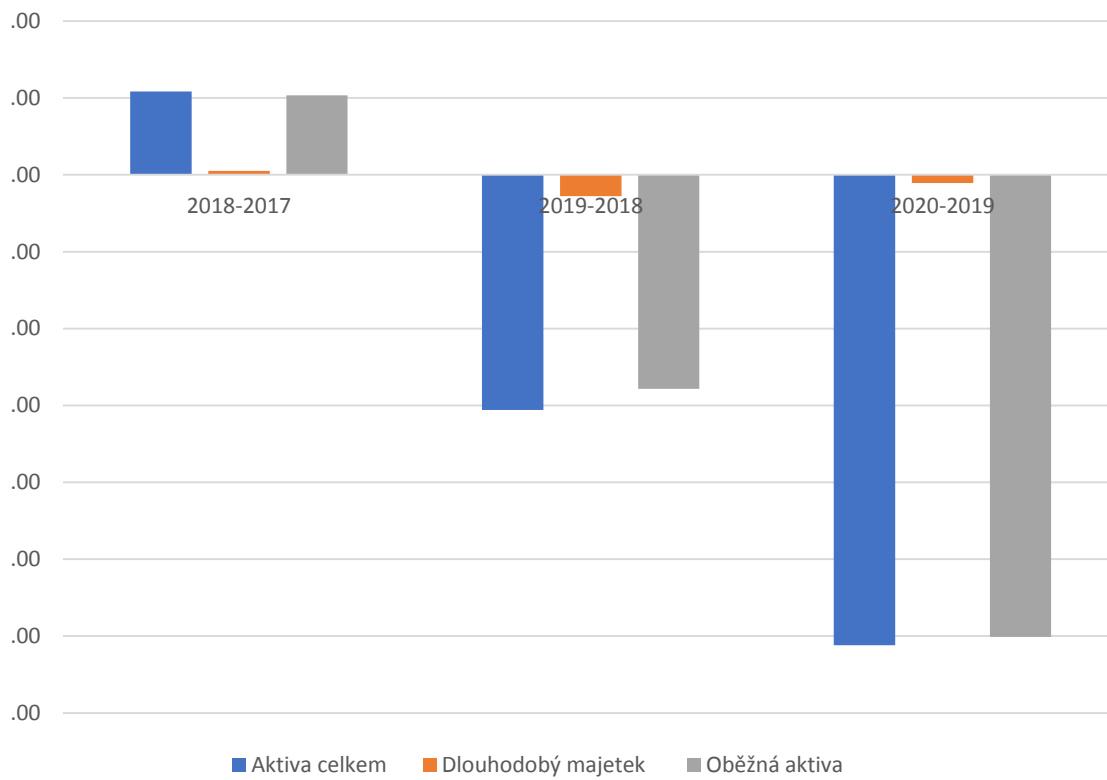
(PASIVA tis. Kč)	2018-2017	2019-2018	2020-2019
Pasiva celkem	10,841.00	-30,603.00	-61,180.00
Vlastní kapitál	1,672.00	968.00	-5,007.00
Cizí zdroje	9,169.00	-31,480.00	-56,264.00

20,000.
10,000.
0.
-10,000.
-20,000.
-30,000.
-40,000.
-50,000.
-60,000.
-70,000.

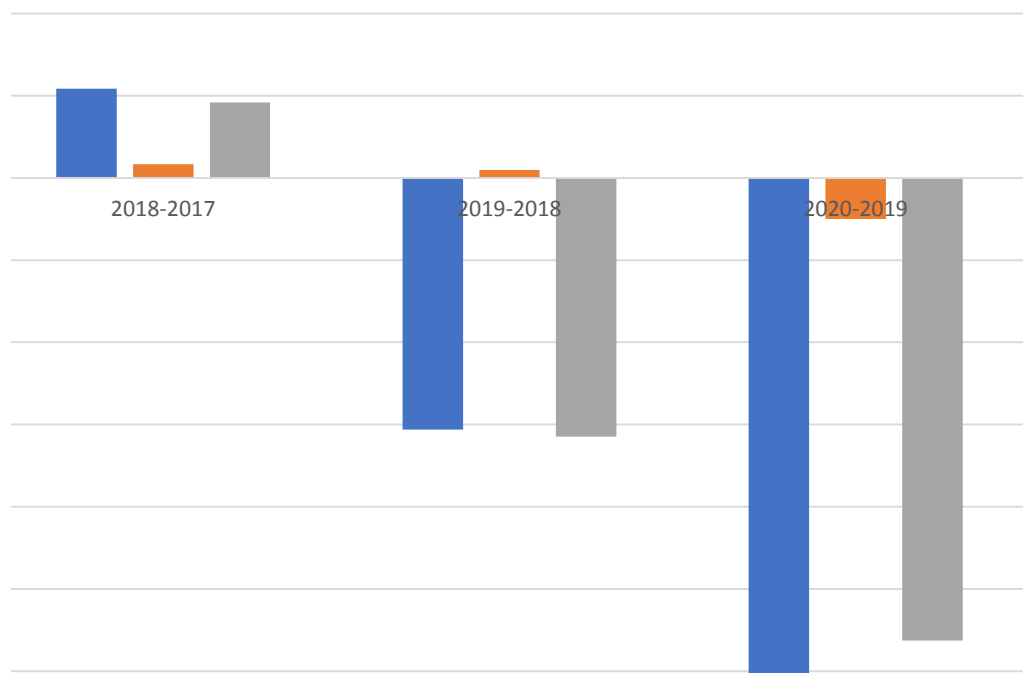
20,000.00 —
10,000.00 —
0.00 —
-10,000.00 —
-20,000.00 —
-30,000.00 —
-40,000.00 —
-50,000.00 —
-60,000.00 —

-70,000.00 —

Změna položek aktiv v letech 2017-2020



Změna položek pasiv v letech 2017-2020



■ Pasiva celkem ■ Vlastní kapitál ■ Cizí zdroje

(AKTIVA tis. Kč)	2018-2017	2019-2018	2020-2019
Aktiva celkem	10.51%	-26.85%	-73.37%
Dlouhodobý majetek	6.34%	-31.49%	-17.81%
<i>Dlouhodobý nehmotný</i>	0.00%	-61.12%	-100.00%
<i>Dlouhodobý hmotný</i>	-23.66%	-32.45%	-9.33%
<i>Dlouhodobý finanční majetek</i>		-0.05%	n/a
Oběžná aktiva	10.87%	-26.46%	-77.67%
<i>Zásoby</i>	0.00%	0.00%	-100.00%
<i>Pohledávky</i>	11.57%	-33.71%	-67.03%
<i>Dlouhodobé pohledávky</i>	2.45%	-6.49%	-64.38%
<i>Krátkodobé pohledávky</i>	16.02%	-45.47%	-69.00%
<i>Krátkodobý finanční majetek</i>	9.41%	-10.86%	-94.73%

(PASIVA tis. Kč)	2018-2017	2019-2018	2020-2019
Pasiva celkem	10.51%	-26.85%	-73.37%
Vlastní kapitál	-27.66%	-22.14%	147.05%
<i>Základní kapitál</i>	0.00%	0.00%	0.00%
<i>fond a ostatní fondy ze zisku</i>	0.00%	0.00%	0.00%
<i>Výsledek hospodaření minulých let</i>	-68.84%	-26.61%	-17.19%
Výsledek hospodaření běžného účetního období	-87.95%	-42.07%	-599.07%
Cizí zdroje	8.40%	-26.60%	-64.76%
<i>Krátkodobé závazky</i>	-32.50%	-13.06%	-81.53%
<i>Bankovní úvěry a výpomoci</i>	40.19%	-31.77%	-56.71%

(VÝKAZ ZISKU A ZTRÁTY) - tis. Kč	2011-2012	2012-2013	2013-2014
Tržby za prodej zboží	-12,894	5,072	-17,905
Náklady vynaložené na prodané zboží	0	0	0
Obchodní marže	0	0	0
Výkony	0	0	0
Výkonová spotřeba	11,079	-18,009	-7,385
Přidaná hodnota	0	0	0
Osobní náklady	147	-155	-186
Daně a poplatky	0	0	0
Odpisy dlouhodobého nehmotného a hmotného majetku	0	0	0
Změna stavu rezerv, opr. pol. v prov. ob., kompl. nákladů příšt. obd	0	0	0
Ostatní provozní výnosy	14,396	-19,611	1,337
Ostatní provozní náklady	445	3,394	-2,592
Provozní výsledek hospodaření	-12,000	-984	-6,122
Nákladové úroky	31	-48	-47
Ostatní finanční výnosy	13	-9	0
Ostatní finanční náklady	-86	23	-276
Finanční výsledek hospodaření	68	16	323
Daň z příjmů za běžnou činnost	0	0	0
Výsledek hospodaření za účetní období (+/-)	-11,932	-968	-5,799
Výsledek hospodaření před zdaněním (+/-)	-11,932	-968	-5,799

(VÝKAZ ZISKU A ZTRÁTY) - tis. Kč	2011-2012	2012-2013	2013-2014
Tržby za prodej zboží	-37%	23%	-66%
Výkonová spotřeba	48%	-53%	-46%
Osobní náklady	9%	-9%	-12%
Ostatní provozní výnosy	267%	-99%	743%
Ostatní provozní náklady	29%	172%	-48%
Provozní výsledek hospodaření	-82%	-38%	-377%
Nákladové úroky	23%	-29%	-39%
Ostatní finanční výnosy	1300%	-64%	0%
Ostatní finanční náklady	-14%	4%	-51%
Finanční výsledek hospodaření	-9%	-2%	-49%
Výsledek hospodaření za účetní období (+/-)	-86%	-50%	-599%
Výsledek hospodaření před zdaněním (+/-)	-86%	-50%	-599%

(AKTIVA tis. Kč)	2017	2018	2019	2020
Aktiva celkem	100%	100%	100%	100%
Dlouhodobý majetek	7.97%	7.67%	7.19%	22.18%
<i>Dlouhodobý nehmotný majetek</i>	1.91%	1.73%	0.92%	0.00%
<i>Dlouhodobý hmotný majetek</i>	6.06%	4.19%	3.87%	13.17%
<i>Dlouhodobý finanční majetek</i>	0.00%	1.76%	2.40%	9.01%
Oběžná aktiva	92.03%	92.33%	92.81%	77.82%
<i>Zásoby</i>	0.01%	0.01%	0.01%	0.00%
<i>Pohledávky</i>	62.44%	63.03%	57.12%	70.71%
<i>Dlouhodobé pohledávky</i>	20.50%	19.01%	24.29%	32.50%
<i>Krátkodobé pohledávky</i>	41.94%	44.03%	32.82%	38.22%
<i>Krátkodobý finanční majetek</i>	29.58%	29.29%	35.69%	7.07%
Časové rozlišení	0.00%	0.00%	0.00%	0.00%

(PASIVA tis. Kč)	2017	2018	2019	2020
Pasiva celkem	100.00%	100.00%	100.00%	100.00%
Vlastní kapitál	-5.86%	-3.84%	-4.08%	-37.89%
<i>Základní kapitál</i>	0.19%	0.18%	0.24%	0.90%
<i>Rezervní fondy, nedělitelný fond a ostatní fondy ze zisku</i>	0.03%	0.03%	0.04%	0.16%
<i>Výsledek hospodaření minulých let</i>	-19.53%	-5.51%	-5.53%	-17.19%
Výsledek hospodaření běžného účetního období	13.45%	1.47%	1.16%	-21.76%
Cizí zdroje	105.86%	103.84%	104.19%	137.89%
<i>Rezervy</i>	0.00%	0.00%	0.00%	0.00%
<i>Krátkodobé závazky</i>	46.30%	28.28%	33.62%	23.32%
<i>Bankovní úvěry a výpomoci</i>	59.56%	75.55%	70.47%	114.57%
Časové rozlišení	0.00%	0.00%	0.00%	0.00%

(VÝKAZ ZISKU A ZTRÁTY)	2017	2018	2019	2020
Tržby za prodej zboží	100%	100%	100%	100%
Výkonová spotřeba	65.65%	153.74%	59.07%	93.18%
Osobní náklady	4.58%	7.91%	5.87%	15.11%
Ostatní provozní výnosy	15.38%	89.20%	0.66%	16.22%
Ostatní provozní náklady	4.34%	8.87%	19.67%	29.62%
Provozní výsledek hospodaření	41.64%	11.75%	5.95%	-48.10%
Nákladové úroky	0.39%	0.75%	0.44%	0.77%
Ostatní finanční výnosy	0.00%	0.06%	0.02%	0.05%
Ostatní finanční náklady	1.72%	2.33%	1.98%	2.83%
Finanční výsledek hospodaření	-2.11%	-3.02%	-2.40%	-3.55%
Výsledek hospodaření za účetní období (+/-)	39.53%	8.73%	3.55%	-51.65%
Výsledek hospodaření před zdaněním (+/-)	39.53%	8.73%	3.55%	-51.65%