

Příloha č. 1 Územně analytické podklady ORP Most, 2014

Rozsah vybavenosti obcí v ORP Most technickou infrastrukturou			
Obec	vodovod	kanalizace	plyn
Bělušice	1	1	0

Rozsah vybavenosti obcí v ORP Most sociální infrastrukturou	
Vybavenost	Bělušice
Veřejná knihovna, pobočka	1
Kino	
Divadlo	
Muzeum	
Galerie (vč. poboček a výstavních sání)	
Kulturní zařízení ostatní	2
Středisko pro volný čas dětí a mládeže	
Sakrální stavba	1
Hřbitov	
Smuteční síň	
Mateřská škola	
Základní škola	
Gymnázium	
Škola speciální	
Střední odborná škola	
Střední odborné učiliště	
Vyšší škola odborná	
Základní umělecká škola	
Domy s pečovatelskou službou	
Domovy důchodců a penzióny pro důchodce	
Koupaliště a bazény	
Hřiště (s provozovatelem nebo správcem)	4
Tělocvičny (vč. školních)	
Stadiony otevřené	
Ostatní zařízení pro tělovýchovu	1

Rozsah vybavenosti obcí v ORP Most sociální infrastrukturou	
Vybavenost	Bělušice
Nemocnice	
Detašované pracoviště ostatního lůžkového zařízení	
Ordinace praktického lékaře pro dospělé nebo detašované pracoviště	1
Ordinace praktického lékaře pro děti a dorost nebo detašované pracoviště	1
Ordinace stomatologa nebo detašované pracoviště	1
Ordinace gynekologa	1
Ordinace lékaře specialisty nebo detašované pracoviště	
Ostatní samostatná zařízení nebo vč. detašované pracoviště	
Ambulantní zařízení, detašované pracoviště ambulantního	
Zařízení lékárenské péče	1
Jesle	
Detašované pracoviště střediska záchranné služby a rychlé zdravotnické pomoci	
Transfusní stanice	
Pošta	1
Úřad práce	

Zjištění a vyhodnocení stavu a vývoje území dle jednotlivých témat, hodnoty a limity využití území.

Název	Hodnota	Limita	Specifikace
<i>I. Enviromentální pilíř</i>			
plocha lesa hospodářského			
plocha lesa zvláštního určení			
chráněná krajinná oblast			České středohoří
I., III, IV. zóna CHKO			
OP PR Milá			Milá
významný krajinný prvek ze zákona			
plocha při okraji lesa s podmíněným využíváním			data z KÚ ÚK
ÚSES, LBC - místní (lokální) biocentrum			

Název	Hodnota	Limita	Specifikace
ÚSES, LBK - místní (lokální) biokoridor			
ÚSES, hranice biochory			
schválený prognózní zdroj vyhrazených nerostů			Odolice (slínovec, slín, vápenec)
sesuvné území			
zranitelná oblast			
Skládka - území ekologických rizik			Skládka Charvatce
hranice BPEJ (třída ochrany 1 a2)			
investice do půdy za účelem zlepšení půdní úrodnosti			
území se zvýšenou ochranou krajinného rázu			I. stupeň; vysoká ochrana - stav
území se zvýšenou ochranou krajinného rázu			II. stupeň; nejvyšší ochrana - stav
území se zvýšenou ochranou krajinného rázu			III. stupeň; zvýšená ochrana - stav
dominanta přírodní			Bělušický hřbet
místo vyhlídky			
II. Sociální a ekonomický pilř			
zastavěné území			
archeologické naleziště (stupeň 1,3)			
nemovitá kulturní památka			Bedřichův Světec - socha sv. J. Nepomuckého, Bedřichův Světec -areál kostela sv. Jakuba (kostel, ohradní zeď hřbitova, soubor náhrobků z Nesvetic u Libkovic), Bělušice - areál hospodář. dvora (dům čp. 1, hospodářská budova, ohradní zeď, sallaterrena čp. 56, stodoly, sýpka)
silnice I. třídy vč. OP			
silnice II. třídy vč. OP			
silnice III. Třídy vč. OP			
železniční trať regionální vč. OP			113
OP letiště			OP vojenského letiště
vodovodní síť vč. OP			
technologický objekt zásobování vodou			

Název	Hodnota	Limita	Specifikace
vč. OP			
kanalizační síť vč. OP			
objekt odvádění a čištění odpadních vod vč. OP			
nadzemní a podzemní vedení el. soustavy vč. OP			
el. stanice vč. OP			
vedení plynovodu vč. OP a BP			
technologický objekt zásobování plynem vč. OP			
produktovod dálkový vč. OP			
komunikační vedení vč. OP			
el. komunikační zařízení vč. OP			
skládky			Charvatce
devastovaná území (brownfield)			
architektonicky významný objekt – soubor			Odolice, Bělušice (sellaterena, areál hospodářského dvora)
dominanta technická			Bělušice - věžnice
OP objektu důležitého pro obranu státu			OP radar Lažany, vyrobeno svépomocí, buffer 30 km
urbanisticky významný kompoziční prvek			Bedřichův Světec - historická urb. struktura obce
urbanisticky významný kompoziční prvek			Bělušice - areál bývalé tvrze
Architektonicky významný objekt			Bedřichův Světec (kostel)

Zjištění a vyhodnocení záměrů na provedení změn v území

Záměry dle ÚP	
Označení	Specifikace
P1 – P13	B - plocha bydlení
P14 – P15	V - plocha výroby a skladování
P16 – P21	Z* - plocha sídelní zeleně
L1	venkovní vedení elektrické sítě ZVN
L2	VVN 400
U1 – U17	ÚSES, LBK - místní (lokální) biokoridor
Záměry dle ZÚR	
ER5	Územní rezerva (koridor pro vedení 400 kV TR Výškov – TR Řeporyje)

Střety záměrů s limity využití území:

- plocha bydlení (P1, P2, P3, P4, P5, P6, P7, P8, P9, P10, P11, P12, P13)– CHKO
- plocha bydlení (P12) - zemědělská půda 1. a 2. třídy ochrany
- plocha výroby a skladování (P14, P15) - CHKO

Analýza silných a slabých stránek, příležitostí a hrozeb - SWOT analýzy jednotlivých obcí.

HORNINOVÉ PROSTŘEDÍ A GEOLOGIE	
silné stránky	
<ul style="list-style-type: none"> • schválený prognózní zdroj vyhrazených nerostů – slínovec, slín, vápenec • významné geomorfologické útvary Milá, Odolický vrch, Světecký vrch, Dlouhý vrch, Skála a Bělouš 	
slabé stránky	
<ul style="list-style-type: none"> • sesuvná území 	
příležitosti	
-	
hrozby	
-	
VODNÍ REŽIM	
silné stránky	
<ul style="list-style-type: none"> • Zaječický potok a přítok Hrádeckého potoka protékající územím obce • rybníky v Bedřichově Světcí a v Odolicích 	
slabé stránky	

<ul style="list-style-type: none"> nízká retenční schopnost krajiny způsobená vysokým podílem orné půdy a zpevněných ploch zranitelné oblasti na území obce
příležitosti
<ul style="list-style-type: none"> zlepšení péče o vodní toky a plochy a jejich postupná revitalizace nárůst ploch travních porostů a krajinné zeleně za účelem zvýšení retenční schopnosti krajiny realizace drobných retenčních nádrží v krajině
hrozby
<ul style="list-style-type: none"> nedostatek finančních prostředků na péči o vodní plochy a toky a na jejich revitalizaci
HYGIENA ŽIVOTNÍHO PROSTŘEDÍ
silné stránky
<ul style="list-style-type: none"> zavedený systém třídění a recyklace odpadů
slabé stránky
<ul style="list-style-type: none"> znečištění ovzduší a hluková zátěž z dopravy přetrvávající využití hnědého uhlí k vytápění
příležitosti
<ul style="list-style-type: none"> využití ekologicky vhodnějších zdrojů tepelné energie pro zlepšení kvality ovzduší
hrozby
<ul style="list-style-type: none"> zhoršování kvality životního prostředí v důsledku nárůstu podílu individuální automobilové dopravy
OCHRANA PŘÍRODY A KRAJINY
silné stránky
<ul style="list-style-type: none"> hodnotná krajina CHKO České středohoří lokalita s výskytem jeřábu milského (vzácný endemit, zařazený na Červeném seznamu do kriticky ohrožených druhů)
slabé stránky
<ul style="list-style-type: none"> poškození krajinného rázu stavbami nízká retenční schopnost krajiny způsobená vysokým podílem orné půdy a zpevněných ploch
příležitosti
-
hrozby
-
ZPF A POZEMKY URČENÉ K PLNĚNÍ FUNKCE LESA
silné stránky
<ul style="list-style-type: none"> dobré klimatické podmínky pro zemědělskou výrobu dobrá kvalita půdy tradice zemědělství probíhající realizace komplexních pozemkových úprav v k. ú. Bělušice
slabé stránky
<ul style="list-style-type: none"> nízký podíl ploch lesů a trvalých travních porostů nižší podíl orné půdy než je průměr ORP
příležitosti
<ul style="list-style-type: none"> podpora orientace zemědělství na tvorbu a ochranu krajiny
hrozby
<ul style="list-style-type: none"> záběr kvalitní půdy výstavbou

DOPRAVNÍ A TECHNICKÁ INFRASTRUKTURA	
silné stránky	
	<ul style="list-style-type: none"> • dobrá dopravní dostupnost silnicí I/28 a I/15 • dobré dopravní vazby na Most, Louny, Bílinu a Lovosice • obsluha veřejnou autobusovou dopravou a sezonním vlakem • napojení na vodovod, kanalizaci a plyn • existence informačních technologií (internet) – internet pro veřejnost • realizované opravy místních komunikací • naučná stezka
slabé stránky	
	<ul style="list-style-type: none"> • zrušení osobní dopravy na železnici č. 113 • dopravní závada v Bělušicích • špatný technický stav některých úseků silnic III. třídy
příležitosti	
	<ul style="list-style-type: none"> • zlepšení technického stavu silnic a odstranění dopravních závad • zřízení cyklostezek
hrozby	
	<ul style="list-style-type: none"> • nárůst podílu individuální automobilové dopravy
SOCIODEMOGRAFICKÉ PODMÍNKY	
silné stránky	
	<ul style="list-style-type: none"> • kladný přirozený přírůstek • blízkost města Most – občanská vybavenost, pracovní příležitosti • podpora společenských aktivit (Dětský klub Běloušek) • vyšší podíl obyvatel s VŠ vzděláním než je průměr ORP • v obci se nachází veřejná knihovna a kulturní zařízení • poměrně dobrá sportovní vybavenost v obci (multifunkční hřiště, minigolf) • základní lékařská péče v obci (praktický lékař pro dospělé) • získané ocenění „Vesnice roku“
slabé stránky	
	<ul style="list-style-type: none"> • záporné migrační saldo • relativně vysoký index stáří • málo pracovních příležitostí v obci • v obci se nenachází základní škola ani mateřská škola – nutnost dojíždět • nepříznivá vzdělanostní struktura
příležitosti	
	<ul style="list-style-type: none"> • další vzdělávání a rekvalifikace obyvatelstva
hrozby	
	<ul style="list-style-type: none"> • odliv vzdělaných mladých lidí za lepšími příležitostmi do měst
BYDLENÍ	
silné stránky	
	<ul style="list-style-type: none"> • bydlení v rodinných domech • atraktivní okolí pro bydlení - CHKO České Středohoří • atraktivní historický ráz zástavby v části Bedřichův Světec • čerpání dotačních prostředků na opravy veřejných prostranství a občanské vybavenosti v obci (opravený kulturní dům, výsadba zeleně, restaurování soch)
slabé stránky	
	<ul style="list-style-type: none"> • nízká míra nové bytové výstavby • limity výstavby vyplývající z ochrany krajiny • věznice v Bělušicích snižující atraktivitu obce
příležitosti	
	<ul style="list-style-type: none"> • vymezení nových ploch pro bydlení v ÚPD

hrozby
-
REKREACE
silné stránky
<ul style="list-style-type: none"> • zajímavé přírodní zázemí obce • zachovalý původní ráz zástavby v části Bedřichův Světec • atraktivní lokality v Českém středohoří • PR Milá • lokalita s výskytem jeřábu nilského (vzácný endemit, zařazený na Červeném seznamu do kriticky ohrožených druhů) • nemovité kulturní památky v obci • sportovní zařízení (hřiště, minigolf) • dobré podmínky pro příměstskou rekreaci • ubytovací kapacity v Odolicích • naučná stezka
slabé stránky
<ul style="list-style-type: none"> • území není z celostátního a regionálního pohledu atraktivní pro rekreaci a cestovní ruch, má negativní image • nedostatečná vybavenost infrastrukturou pro cestovní ruch (občerstvení, stravování, ubytování)
příležitosti
<ul style="list-style-type: none"> • rozvoj infrastruktury pro cestovní ruch (občerstvení, stravování, ubytování) • zřízení cyklostezek, turistických stezek a hipostezek
hrozby
<ul style="list-style-type: none"> • nezájem turistů a tranzitní charakter obce
HOSPODÁŘSKÉ PODMÍNKY
silné stránky
<ul style="list-style-type: none"> • dobrá dopravní dostupnost po silnici • přítomnost podnikatelských subjektů
slabé stránky
<ul style="list-style-type: none"> • vysoký podíl nekvalifikované pracovní síly • vysoká míra registrované nezaměstnanosti
příležitosti
<ul style="list-style-type: none"> • podpora místních podnikatelských aktivit • využití prostředků z rozvojových programů pro podporu ekonomických aktivit
hrozby
<ul style="list-style-type: none"> • ztráta zaměstnání řady obyvatel v důsledku útlumu těžby v regionu

Hodnocení celkové vyváženosti územních podmínek pro příznivé životní prostředí, hospodářský rozvoj a soudržnost společenství obyvatel území

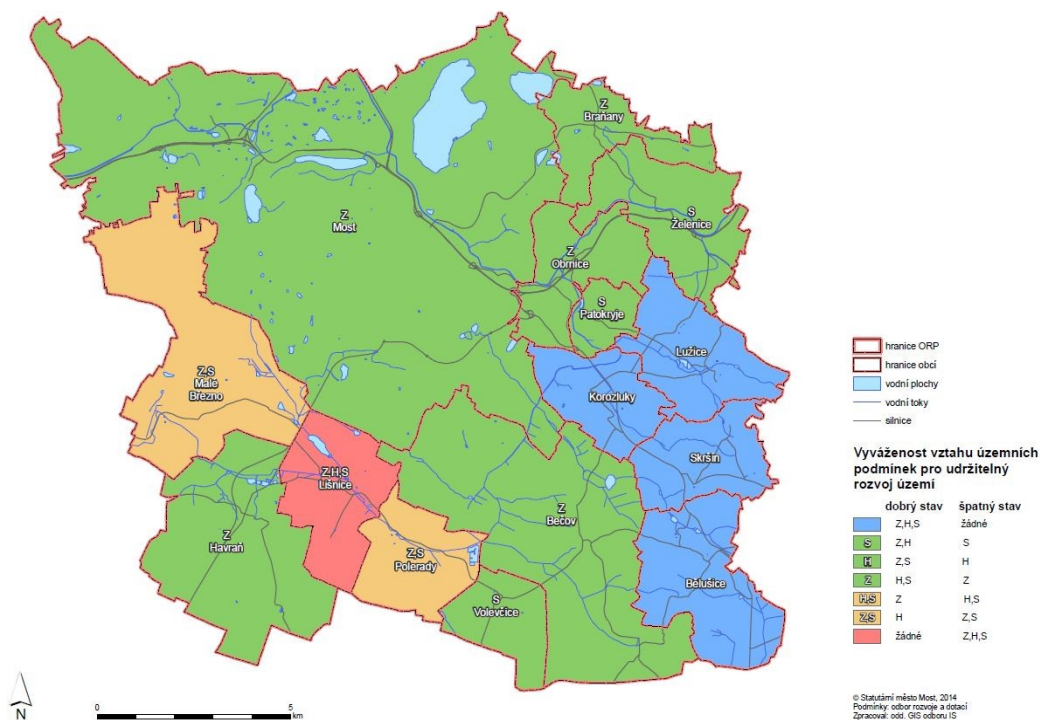
Bylo provedeno vyhodnocení územních podmínek pro hospodářský rozvoj, pro soudržnost obyvatel území a pro příznivé životní prostředí. Pro každý pilíř byly zvoleny ukazatele, které mají nebo mohou mít na pilíř významný vliv. Výchozím zdrojem byly SWOT analýzy, dostupné statistické údaje a indikátory udržitelného rozvoje území. Některé indikátory jsou založeny na porovnání dosažené hodnoty v dílčích ukazatelích s průměrem ORP.

Podle nastavených parametrů je obec v ukazatelích hodnocených kladně (označena +) nebo záporně (označena -).

Výsledkem hodnocení je typologie obce z hlediska vyváženosti územních podmínek pro hospodářský rozvoj, soudržnost společenství obyvatel území a příznivé životní prostředí čítající osm kategorií dle následujícího klíče.

kategorie zařazení obce	územní podmínky			vyváženost vztahu územních podmínek pro udržitelný rozvoj území		vyjádření v kartogramu
	pro příznivé životní prostředí	pro hospodářský rozvoj	pro soudržnost obyvatel v území	dobrý stav	špatný stav	
	Z	H	S			
1	+	+	+	Z, H, S	žádné	
2a	+	+	-	Z, H	S	S
2b	+	-	+	Z, S	H	H
2c	-	+	+	H, S	Z	Z
3a	+	-	-	Z	H, S	H, S
3b	-	+	-	H	Z, S	Z, S
3c	-	-	+	S	Z, H	Z, H
4	-	-	-	žádné	Z, H, S	
Legenda: + dobrý stav, - špatný stav						

Vztah území obcí v ORP Most podle vyhodnocení vyváženosti územních podmínek pro udržitelný rozvoj území



Závěr:

U obce Bělušice vychází vyhodnocení z hlediska vyváženosti územních podmínek pro udržitelný rozvoj území příznivě ve všech třech pilířích.

URČENÍ PROBLÉMŮ K ŘEŠENÍ V ÚZEMNĚ PLÁNOVACÍ DOKUMENTACI

Na základě provedených SWOT analýz jednotlivých oblastí a indikátorů udržitelného rozvoje území byly identifikovány závady a problémy k řešení v územně plánovací dokumentaci, které jsou uvedeny pro obec.

Přehled závad a problémů je obsažen v následujících tabulkách. Závady, které jsou přesně územně lokalizovány a které tak jsou zobrazeny v grafické části dokumentace, jsou označeny kódem. Každá závada či problém je doplněn návrhem způsobu řešení v ÚPD a barevným podbarvením je uvedeno, v jaké územně plánovací dokumentaci by měl problém být řešen. Je-li návrh řešení některé z identifikovaných závad resp. problémů v dané územně plánovací dokumentaci již obsažen, je tato ÚPD označena křížkem.

Kód	Popis problému	Způsob řešení v ÚPD	ZÚR	ÚP	RP
Urbanistické závady					
V obci nebyly identifikovány žádné urbanistické závady					
Dopravní závady					
BL-D-1	Nepřehledná křižovatka na silnici I/15	Návrh řešení dopravní závady a její zpracování do ÚP jako VPS			
Hygienické závady					
BL-H-1	Znečištění ovzduší a hluková zátěž ze silnice I/15	Návrh opatření k eliminaci nepříznivých faktorů (protihlukové stěny, pás izolační zeleně apod.) a jejich zpracování do ÚP jako VPS			
Problémy v oblasti rozvoje území					
	Nízká míra nové bytové výstavby	Vymezení nových ploch určených pro bydlení v ÚPD		X	
	Nedostatečné vybavení území infrastrukturou cestovního ruchu	Vymezení ploch pro lokalizaci infrastruktury cestovního ruchu a/nebo stanovení regulativů využití stávajících objektů či ploch, které umožní umístění zařízení infrastruktury cestovního ruchu			
	Nízký podíl nových vymezených zastavitelných ploch v ÚPD	V nové ÚPD prověřit možnost vymezení nových zastavitelných ploch, zejména s ohledem na vysoké procento naplněnosti stávajících ploch přestavby			



VÝKRES LIMITŮ VYUŽITÍ ÚZEMÍ - BĚLUŠICE

ÚPLNÁ AKTUALIZACE 2014
(stav k 15. 12. 2014)

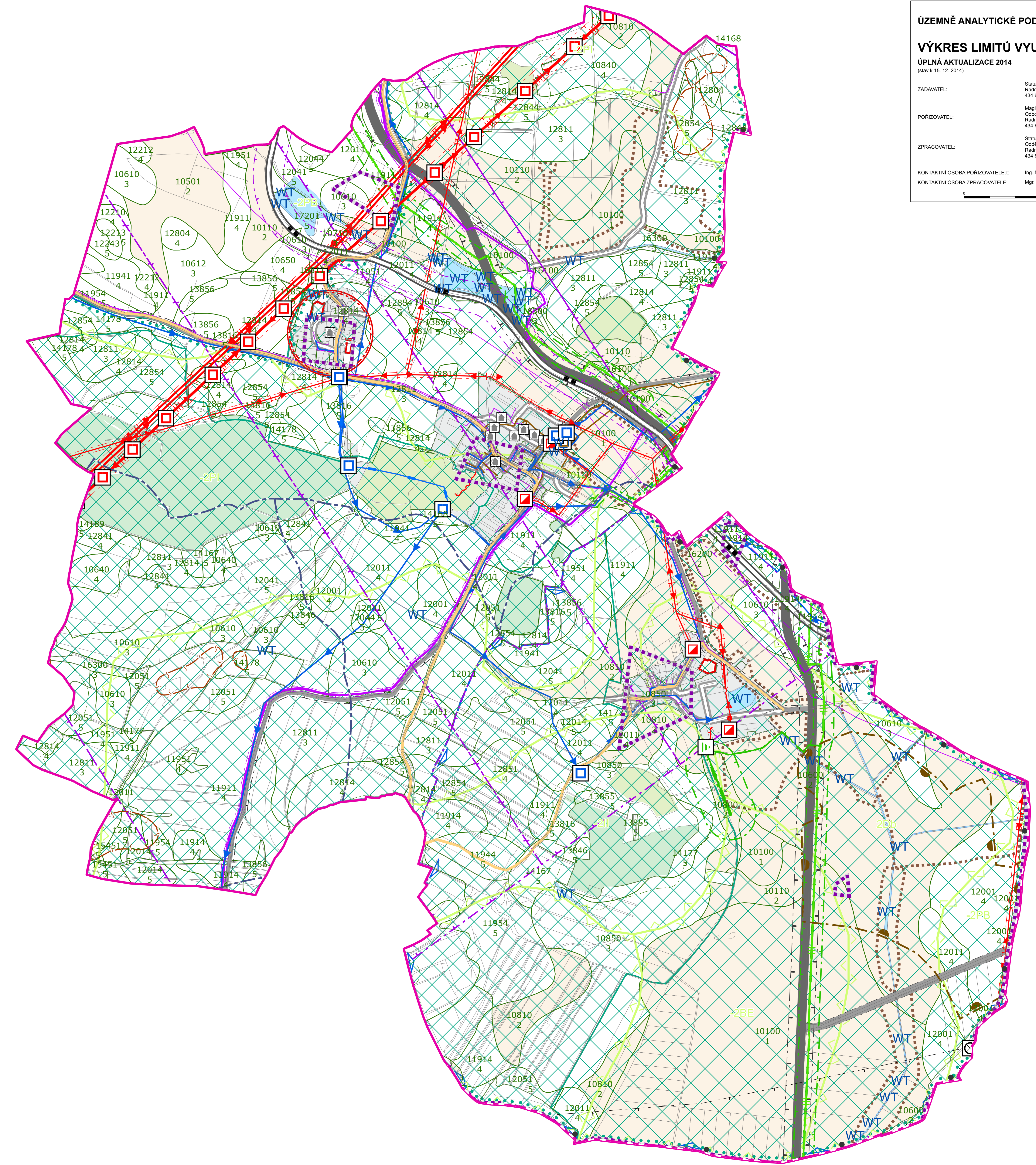
ZADAVATEL: Státní úřad pro státní územní správu
Radniční 1
434 69 Most

POŘIZOVATEL: Magistrát města Mostu
Odbor rozvoje a dotací
Radniční 1
434 69 Most

ZPRACOVATEL: Státní úřad pro státní územní správu
Odbor GIS odboru IS
Radniční 1
434 69 Most

KONTAKTNÍ OSOBA POŘIZOVATELE: Ing. Marie Divišová
KONTAKTNÍ OSOBA ZPRACOVATELE: Mgr. Daniel Dobias

- SÍDELNÍ STRUKTURA**
- Hranice správního obvodu ORP
 - Hranice obce
 - Zastavěné území obce
 - Zastavěné území
 - Hranice parcel
- DOPRAVNÍ INFRASTRUKTURA**
- Letiště veřejné s vnitrostátním provozem
 - Letiště veřejné s vnitrostátním provozem
 - Ochr. pásma letiště
 - Silnice I. třídy
 - Ochr. pásma silnice I. třídy
 - Silnice II. třídy
 - Ochr. pásma silnice II. třídy
 - Silnice III. třídy
 - Ochr. pásma silnice III. třídy
 - Místní komunikace
 - Účelová komunikace
 - Železniční trať celostátní
 - Ochr. pásma železniční tratě celostátní
 - Železniční trať regionální
 - Ochr. pásma železniční tratě regionální
 - Vlečka
 - Ochr. pásma vlečky
 - Tramvajová trať
 - Ochr. pásma tramvajové dráhy
 - Cyklistická stezka
 - Stezka pro pěší
- ENERGETICKÁ INFRASTRUKTURA**
- Elektrárna tepelná
 - Elektrárna solární, fotovoltaická
 - Elektrárna tepelná
 - Elektrárna solární, fotovoltaická
 - Venkovní stanice (rozvodná, transformovna)
 - DTS stožárová
 - DTS kompaktní, zónná, betonová
 - DTS vestavěná
 - DTS věžová s venkovním přívodem
 - DTS nerozlišeno
 - Ostatní zař. zpracování a distr. el. energie
 - Ochr. pásma elektrické stanice
 - Venkovní vedení elektrické sítě ZVN 400 a více kV
 - Venkovní vedení elektrické sítě VVN 220 kV
 - Venkovní vedení elektrické sítě VVN 110 kV
 - Venkovní vedení elektrické sítě VN 1-35 kV
 - Kabelové vedení elektrické sítě VN 1-35 kV
 - Vedení elektrické sítě - svod (nadzemní vedení)
 - Kabelové vedení elektrické sítě NN nízkého napětí
 - Vedení elektrické sítě - nerozlišeno
 - Ochr. pásma vedení elektrické sítě
 - Regulační/měřicí stanice VTL
 - Regulační/měřicí stanice VTL
 - Regulační/měřicí stanice STL
 - Regulátor distribuční STL
 - Odstraňovací stanice VTL
 - Stanice katodové ochrany
 - Ostatní zařízení na plynovodu
 - Anoda horizontální
 - Ostatní zařízení zpracování a distribuce plynu
- OCHRANA KULTURNĚ HIST. HODNOT**
- Nemovitá národní kulturní památka
 - Nemovitá národní kulturní památka
 - Nemovitá kulturní památka
 - Nemovitá kulturní památka
 - Ochr. pásma nemovitých kulturních památek
 - Válečné hroby
 - Urbanisticky významný kompoziční prvek
 - Archeologické naleziště
- VODOHOSPODÁŘSKÁ INFRASTRUKTURA**
- Ostatní zařízení k zásobování vodou
 - Zařízení na vodovodní síti
 - Ochr. pásma vodohosp. objektu
 - Dálkový vodovodní úžitkový
 - Vodovodní řad nerozlišený
 - Místní vodovod
 - Ochr. pásma vodovodního řadu
 - Zařízení k odvádění a čištění odpad. vod
 - Stoka splaškové kanalizace
 - Stoka dešťové kanalizace
 - Stoka jednotné kanalizace
 - Kanalizační stoka nerozlišená
 - Sběrač důlních vod
 - Potrubí průmyslové odpadní vody
 - Ochr. pásma kanalizační stoky
- KOMUNIKAČNÍ INFRASTRUKTURA**
- Radiová stanice na RR trase
 - Vysílač
 - Základnová stanice - stav
 - Blíže neurčená komunikační zařízení
 - Ochr. pásma objektu na elektron. komun. zař.
 - Rádioreléová trasa
 - Dálkový telekomunikační kabel
 - Komunikační vedení
 - Ochr. pásma rádioreléové trasy
 - Ochr. pásma komunikačního vedení
- PRODUKTOVODY**
- Zařízení na ropovodu
 - Zařízení na ropovodu
 - Zařízení na produktovodu
 - Zařízení na produktovodu
 - Ochr. pásma plochy/objektu na produktovodu
 - Ropovod
 - Ochr. pásma ropovodu
 - Produktovod dálkový
 - Ochr. pásma produktovodu
- OCHRANA PŘÍRODY A KRAJINY**
- EVU Evropsky významná lokalita
 - Chráněná krajinná oblast
 - I. zóna CHKO
 - II. zóna CHKO
 - III. zóna CHKO
 - IV. zóna CHKO
 - Národní přírodní rezervace
 - Ochr. pásma národní přírodní rezervace
 - Národní přírodní památka
 - Ochr. pásma národní přírodní památky
 - Přírodní rezervace
 - Ochr. pásma přírodní rezervace
 - Přírodní památka
 - Ochr. pásma přírodní památky
 - Významný krajinný prvek ze zákona
 - památný strom, skupina stromů, stromofauna
 - OP památného stromu, stromofauna, skupiny
 - Hranice biochory
 - Plocha rekultivace
 - Investice do půdy
 - Plocha při okraj lesa s podm. využíváním
 - Bontovaná půdně-ekologická jednotka
 - Půdy I. a II. třídy ochrany
 - Plocha lesa zvláštního určení
 - Plocha lesa ochranného
 - Plocha lesa hospodářského
 - Vodní plocha/otok
 - Dálkový migrační koridor
 - Migrační významná území
- LIMITY STANOVENÉ A VYHLÁŠENÉ**
- CHOPAV
 - Zranitelná oblast
 - Záplavové území zdokumentované povodně
 - Záplavové území s periodicitou 5 let
 - Záplavové území s periodicitou 20 let
 - Záplavové území s periodicitou 50 let
 - Záplavové území s periodicitou 100 let
 - Aktivní zóna záplavového území
 - Území zvláštní povodně pod vodním dílem
 - Ochr. pásma vod. zdroje I. stupně
 - Ochr. pásma vod. zdroje II. stupně
 - Ochr. pásma vod. zdroje - nerozlišeno
 - Ochr. pásma přir. léčivého zdroje a zdroje min. vod I. st.
 - Ochr. pásma přir. léčivého zdroje a zdroje min. vod II. st.
 - Rozvodnice
 - Ochr. pásma výrobního zařízení vyhlášené
 - Vymezená zóna havarijního plánování
 - Ochr. pásma hřbitova
 - Pásma hygien. ochrany - vyhlášené
 - Objekt civilní ochrany
 - Objekt požární ochrany
 - Objekt důležitý pro plnění úkolů policie ČR
 - Ochr. pásma zařízení ACR (celé území ORP)
- LIMITY VYPLYVAJÍCÍ Z CHARAKTERU ÚZEMÍ**
- Skládka
 - Skládka
 - Sesuvné území
 - Sesuvné území
 - Staré důlní dílo
 - Staré důlní dílo
 - Staré důlní dílo
 - Území ekologických rizik
 - Území ekologických rizik
 - Objekt skupiny A nebo B s umístěnými nebezpeč. látkami
- ÚZEMNÍ SYSTÉM EKOLOGICKÉ STABILITY**
- Regionální biocentrum
 - Regionální biokoridor
 - Lokální biocentrum
 - Lokální biokoridor
 - Místní (lokální) biocentrum
 - Místní (lokální) biokoridor
 - Interakční prvek




ÚZEMNĚ ANALYTICKÉ PODKLADY ORP MOST
VÝKRES ZÁMĚRŮ NA PROVEDENÍ
ZMĚN V ÚZEMÍ - BĚLUŠICE
 ÚPLNÁ AKTUALIZACE 2014
 (stav k 15. 12. 2014)

ZADAVATEL: Státní úřad pro státní správu
 Radniční 1
 434 69 Most

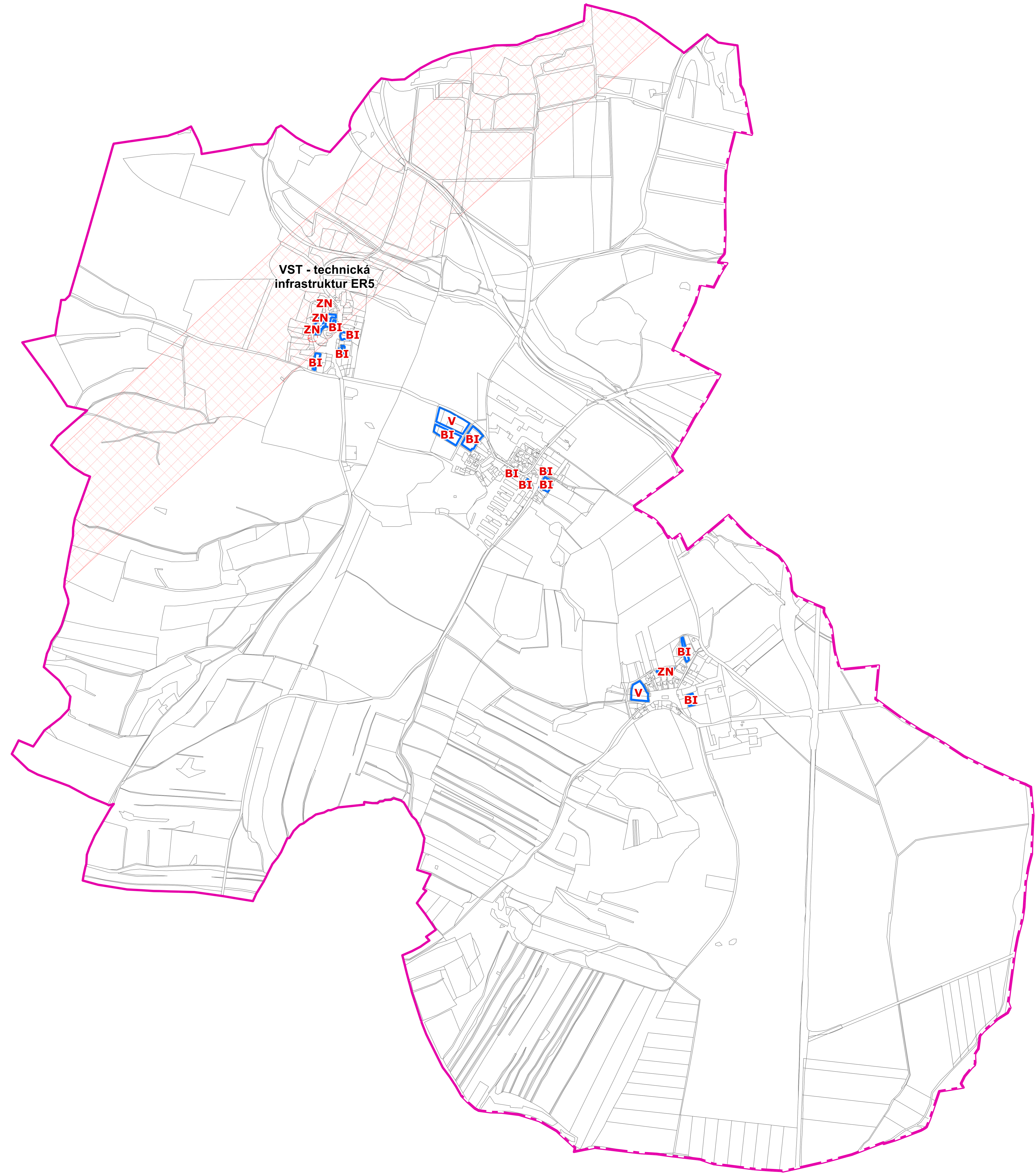
POŘIZOVATEL: Magistrát města Mostu
 Odbor rozvoje a dotací
 Radniční 1
 434 69 Most

ZPRACOVATEL: Státní úřad pro státní správu
 Odbor rozvoje a dotací
 Radniční 1
 434 69 Most

KONTAKTNÍ OSOBA POŘIZOVATELE: Ing. Marie Divišová
 KONTAKTNÍ OSOBA ZPRACOVATELE: Mgr. Daniel Dobiáš



- SÍDELNÍ STRUKTURA**
- Hranice správního obvodu ORP
 - Hranice obce
 - Hranice parcel
- PLOCHY S ROZDILNÝM ZPŮSOBEM VYUŽITÍ**
- Plochy přírodní, lesní, specifické
- Plocha zemědělská
 - Plochy vodní a vodohospodářské
 - Plocha vodní a vodohospodářská
 - Vodní plocha/ok
- Plochy sídelní zeleně
- Plocha zeleně ostatní a specif.
 - Plocha zeleně
 - Plochy technické infrastruktury
 - Plocha technické infrastruktury
 - Plochy rekreace
 - Plocha rekreace
 - Plocha rekreace specifických forem
 - Plochy bydlení
 - Plocha bydlení
 - Plochy občanského vybavení
 - Plocha občanského vybavení
 - Plocha veřejné vybavenosti
 - Plocha pro tělovýchovu a sport
 - Plochy pro průmysl
 - Plocha výroby a skladování
 - Plocha pro zemědělskou a lesnickou výrobu
- ÚZEMNÍ SYSTÉM EKOLOGICKÉ STABILITY**
- Regionální biokoridor
 - Místní (lokální) biokoridor
 - Nadregionální biocentrum
 - Regionální biocentrum
 - Regionální biokoridor
 - Lokální biocentrum
 - Lokální biokoridor
 - ÚSES - interakční prvek
- DOPRAVNÍ A TECHNICKÁ INFRASTRUKTURA**
- Elektrárna tepelná
 - Elektrárna solární, fotovoltaická
 - Elektrárna tepelná
 - Elektrárna solární, fotovoltaická
 - DTS stožárová
 - DTS kompaktní, zvětná, betonová
 - ostatní zařízení
 - OP zařízení na vedení el.sítě
 - Venkovní vedení elektrické sítě ZVN 400 a více kV
 - Kabelové vedení elektrické sítě VVN 110kV
 - Kabelové vedení elektrické sítě VN 1-35 kV
 - Vedení elektrické sítě - nerozříšeno
 - OP vedení elektrické sítě
 - Plynovod VTL
 - Plynovod STL
 - Plynovod NTL
 - Ochr. pásmo plynovodu
 - Silnice I. třídy
 - Cyklistická trasa/stezka (a pro jízdu na kol. bruslích)
- OSTATNÍ ZÁMĚRY**
- Nemovitá kulturní památka
- ZÁMĚRY ZE ZÚR**
- Veřejně prospěšné opatření
 - Veřejně prospěšné opatření
 - Veřejně prospěšná stavba





VÝKRES PROBLÉMŮ A STŘETŮ
BĚLUŠICE

ÚPLNÁ AKTUALIZACE 2014
(stav k 15. 12. 2014)

ZADAVATEL: Statutární město Most
Radniční 1
434 69 Most

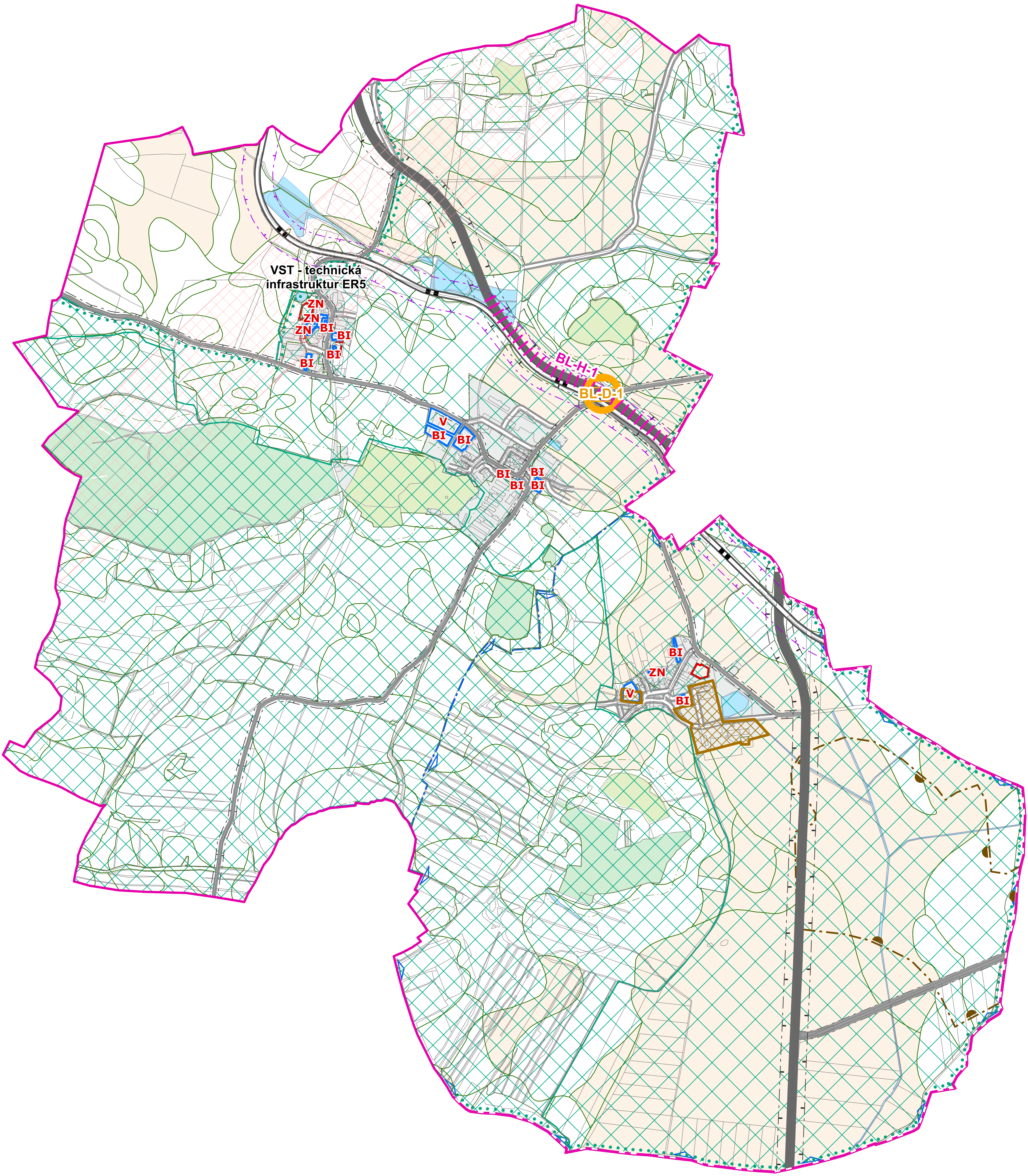
POŘIZOVATEL: Magistrát města Mostu
Oddělení rozvoje a dotací
Radniční 1
434 69 Most

ZPRACOVATEL: Statutární město Most
Oddělení GIS odborní IS
Radniční 1
434 69 Most

KONTAKTNÍ OSOBA POŘIZOVATELE: Ing. Marie Divišová
KONTAKTNÍ OSOBA ZPRACOVATELE: Mgr. Daniel Dobáš



- SIDELNÍ STRUKTURA**
- Hranice správního obvodu ORP
 - Hranice obce
 - Hranice parcel
 - Zastavěné území obce
 - Zastavitelné území
- DOPRAVNÍ INFRASTRUKTURA**
- Silnice I. třídy
 - Ochr. pásmo silnice I. třídy
 - Silnice II. třídy
 - Ochr. pásmo silnice II. třídy
 - Silnice III. třídy
 - Ochr. pásmo silnice III. třídy
 - Místní komunikace
 - Účelová komunikace
 - Místní komunikace
 - Účelová komunikace
 - Železniční trať celostátní
 - Ochr. pásmo železniční tratě celostátní
 - Železniční trať regionální
 - Ochr. pásmo železniční tratě regionální
 - Cyklistická stezka
- HORNINOVÉ PROSTŘEDÍ**
- Poddolované území
 - Poddolované území
 - CHLÚ - chráněné ložiskové území
 - Závazná linie těžby
 - Dobývací prostor
 - OP obce vzhledem k těžbě
 - Výhradní bilancované ložisko NS
 - Schválené prognózy zdroje vyhrazených nerostů
 - Schválené prognózy zdroje nevyhrazených nerostů
- LIMITY STANOVENÉ A VYHLÁŠENÉ**
- Zranitelná oblast
 - Záplavové území zdokumentované povodně
 - Záplavové území s periodicitou 5 let
 - Záplavové území s periodicitou 20 let
 - Záplavové území s periodicitou 50 let
 - Záplavové území s periodicitou 100 let
 - Aktivní zóna záplavového území
 - Území zvláštní povodně pod vodním dílem
 - Ochr. pásmo přir. léčivého zdroje a zdroje min. vod I. st.
- OCHRANA PŘÍRODY A KRAJINY**
- Chráněná krajinná oblast
 - I. zóna CHKO
 - II. zóna CHKO
 - III. zóna CHKO
 - IV. zóna CHKO
 - EVU
 - Evropsky významná lokalita
 - Bontovaná půdně-ekologická jednotka
 - Plocha při okraji lesa s podm. využitvím
 - Plocha lesa ochranného
 - Plocha lesa zvláštního určení
 - Plocha lesa hospodářského
 - Přídy I. a II. třídy ochrany
 - Vodní plochařok
- ÚZEMNÍ SYSTÉM EKOLOGICKÉ STABILITY**
- Místní (lokální) biocentrum
 - Místní (lokální) biokoridor
 - Regionální biocentrum
 - Regionální biokoridor
 - Lokální biocentrum
 - Lokální biokoridor
 - Interakční prvek
- LIMITY VYPLYVAJÍCÍ Z CHARAKTERU ÚZEMÍ**
- brownfield
- PLOCHY S ROZDÍLNÝM ZPŮSOBEM VYUŽITÍ**
- Plochy přírodní, lesní, specifické
 - Plocha zemědělská
 - Plochy vodní a vodohospodářské
 - Plocha vodní a vodohospodářská
 - Vodní plochařok
 - Plochy sídelní zeleně
 - Plocha zeleně
 - Plocha zeleně ostatní
 - Plochy technické infrastruktury
 - Plocha technické infrastruktury
 - Plochy rekreace
 - Plocha rekreace
 - Plocha rekreace specifických forem
 - Plochy bydlení
 - Plocha bydlení
 - Plochy občanského vybavení
 - Plocha občanského vybavení
 - Plocha veřejné vybavenosti
 - Plocha pro tělovýchovu a sport
 - Plochy pro průmysl
 - Plocha výroby a skladování
 - Plocha pro zemědělskou a lesnickou výrobu
- ÚZEMNÍ SYSTÉM EKOLOGICKÉ STABILITY**
- Regionální biokoridor
 - Místní (lokální) biokoridor
 - Nadregionální biocentrum
 - Regionální biocentrum
 - Regionální biokoridor
 - Lokální biocentrum
 - Lokální biokoridor
 - ÚSES - interakční prvek
- DOPRAVNÍ A TECHNICKÁ INFRASTRUKTURA**
- Elektrárna tepelná
 - Elektrárna solární, fotovoltaická
 - Elektrárna tepelná
 - Elektrárna solární, fotovoltaická
 - DTS stožárová
 - DTS kompaktní, zděná, betonová
 - ostatní zařízení distribuce el.
 - OP elektrické stanice
 - venkovní vedení elektrické sítě ZVN
 - vedení elektrické sítě - nerozdílné
 - Ochr. pásmo vedení elektrické sítě
 - Ochr. pásmo vedení elektrické sítě
 - Plynovod VTL
 - Plynovod STL
 - Plynovod NTL
 - OP plynovodu
 - Silnice I. třídy
 - Cyklistická trasas/stezka
- OSTATNÍ ZAMĚRY**
- Nemovitá kulturní památka
- ZAMĚRY ZE ZŮR**
- Veřejně prospěšné opatření
 - Veřejně prospěšné opatření
 - Veřejně prospěšná stavba
- PROBLEMY K ŘEŠENÍ V ÚPD**
- Závady a problémy dopravní
 - Závady a problémy hygienické
 - Závady a problémy urbanistické
 - Závady a problémy dopravní
 - Závady a problémy hygienické



ZÁVADY A PROBLEMY URBANISTICKÉ

kod	popis	obec
BE-U1	Nedostatečná úroveň veřejných prostranství v sídelní zastavbě	Bečov
BE-U2	Narušení urbanistické struktury v části obce Zaječice	Bečov
BE-U3	Rozsáhlý browfield v části obce Zaječice	Bečov
BR-U1	Nevhodné řešení veřejného prostranství v sídelní zastavbě bytových domů při silnici B2538	Havraň
HA-U1	Rozsáhlý browfield v části obce Sablínice	Havraň
KO-U1	Zanikající historická urbanistická struktura části obce Sedlec	Korozluky
LI-U1	Nevhodná funkční využití areálu v nepříjemném úhlu směrem na sídelní část obce	Lučice
LU-U1	Rozsáhlý browfield v obci Lučice	Lučice
MB-U1	Browfield v obci Malá Stráň	Malá Stráň
MO-U1	Urbanisticky nestandardní území v sídelní části obce v souvislosti se sociální exkluzí	Most
MO-U2	Nevhodné funkční využití části areálu bytových kasáren	Most
MO-U3	Rozsáhlý browfield v obci Most	Most
SK-U1	Rozsáhlý browfield v části obce	Svítlán
ZE-U1	Rozsáhlý browfield v části obce	Zenice

ZÁVADY A PROBLEMY DOPRAVNÍ

kod	popis	obec
BE-D1	Dopravně nepřehledná zastávka na silnici B2507	Bečov
BE-D1	Nepřehledná křižovatka na silnici I/15	Bělušice
BE-D1	Nepřehledná křižovatka silnic B2502 a B2538	Bečov
HA-D1	Průtah silnice I/27 zastavěným územím obce Havraň	Havraň
HA-D2	Průtah silnice B251 zastavěným územím obce Havraň	Havraň
HA-D3	Průtah silnice B251 zastavěným územím obce Sablínice	Havraň
HA-D4	Průtah silnice B251 zastavěným územím části obce Měrnáves	Havraň
HA-D5	Nepřehledná křižovatka silnice I/27 v město komunikaci	Havraň
KO-D1	Průtah silnice I/15 zastavěným územím obce Korozluky	Korozluky
KO-D2	Nepřehledná křižovatka na silnici I/15 v části obce Sedlec	Korozluky
KO-D3	Nevhodné řešení přechodu ze silnice I/15 s průmyslovou areálou přes zastavěné území obce Korozluky	Korozluky
LI-D1	Průtah silnice B255 zastavěným územím části obce Lučice	Lučice
LI-D2	Průchod nevhodně řešenými tratěmi pro zásobování elektrárnou Pocerady území přes území obce	Lučice
MB-D1	Nevhodné řešení areálu v obci Malá Stráň pod silnicí II. třídy	Malá Stráň
MO-D1	Vysoká zábradlí tranzitní dopravy v ulici Žatečská a Československé armády	Most
OB-D1	Průtah silnice I/13 zastavěným územím obce	Obecnice
OB-D2	Projekt úzké karmbové dopravy na silnici B2502 a B25310	Obecnice
OB-D3	Technicky nevhodné řešení MKK na silnici I/13 v části obce České Záhradky	Obecnice
OB-D4	Nepřehledná křižovatka v obci Obecnice	Obecnice
PO-D1	Průtah silnice B255 zastavěným územím obce Písečany	Písečany
PO-D2	Zábradlí areálu do areálu Best	Písečany
PO-D3	Průchod nevhodně řešenými tratěmi pro zásobování elektrárnou Pocerady území přes území obce	Písečany
SK-D1	Průtah silnice I/15 zastavěným územím obce Svítlán	Svítlán
SK-D2	Průtah silnice I/15 zastavěným územím části obce Chrástka	Svítlán
VO-D1	Průtah silnice B255 zastavěným územím obce Volečovice	Volečovice
ZE-D2	Nepřehledná křižovatka na silnici I/13 a B25314	Zenice
ZE-D2	Průtah silnice I/13 zastavěným územím obce Ženice a části obce Libědice	Zenice
ZE-D3	Nepřehledná křižovatka na silnici B2502 v obci Ženice	Zenice

ZÁVADY A PROBLEMY HYGIENICKÉ

kod	popis	obec
BE-H1	Znečištění ovzduší a hluková zábradlí ze silnice I/15	Bělušice
HA-H1	Znečištění ovzduší a zvýšená hluková zábradlí ze silnice I/27 v obci Havraň	Havraň
HA-H2	Znečištění ovzduší a hluková zábradlí ze silnice B251 na území obce Havraň	Havraň
HA-H3	Znečištění ovzduší a hluková zábradlí ze silnice B251 na území obce Sablínice	Havraň
HA-H4	Znečištění ovzduší a hluková zábradlí ze silnice B251 na území obce Měrnáves	Havraň
KO-H1	Znečištění ovzduší a hluková zábradlí ze silnice I/15	Korozluky
LI-H1	Znečištění ovzduší a hluková zábradlí ze silnice B255	Lučice
LI-H2	Znečištění ovzduší a zvýšená hluková zábradlí z nevhodně řešených tratí vedoucích přes území obce	Lučice
LI-H3	Nevhodné umístění areálu v blízkosti obytné zástavby	Lučice
LI-H4	Biologická zábradlí - sádková v obci Lučice	Lučice
LI-H5	Biologická zábradlí - sádková v části obce Korozluky	Lučice
MO-H1	Znečištění ovzduší a hluková zábradlí z tranzitní dopravy v ulici Žatečská a Československé armády	Most
OB-H1	Znečištění ovzduší a hluková zábradlí ze silnice I/13	Obecnice
OB-H2	Znečištění ovzduší a hluková zábradlí z samostatné dopravy na silnici B2502 a B25310	Obecnice
OB-H3	Vysoká hluková zábradlí ze železniční tratě	Obecnice
PO-H1	Znečištění ovzduší a hluková zábradlí ze silnice B255	Písečany
PO-H2	Znečištění ovzduší a hluková zábradlí z samostatné dopravy do areálu Best	Písečany
PO-H3	Znečištění ovzduší a hluková zábradlí z nevhodně řešených tratí pro zásobování elektrárnou Pocerady úh	Písečany
SK-H1	Znečištění ovzduší a hluková zábradlí ze silnice I/15	Svítlán
SK-H2	Znečištění ovzduší a hluková zábradlí ze silnice I/15	Svítlán
VO-H1	Znečištění ovzduší a hluková zábradlí ze silnice B255	Volečovice
VO-H2	Hluková a emisionní zábradlí z provozu elektrárnou Pocerady	Volečovice
ZE-H1	Znečištění ovzduší a hluková zábradlí ze silnice I/13	Zenice
ZE-H2	Vysoká hluková zábradlí ze železniční tratě	Zenice