

## 1. Přílohy – mapy 2021

Měřítko mapových podkladů je 1:1000, uvedené obrázky map neodpovídají z důvodu optimalizace pro tisk a zobrazení měřítku

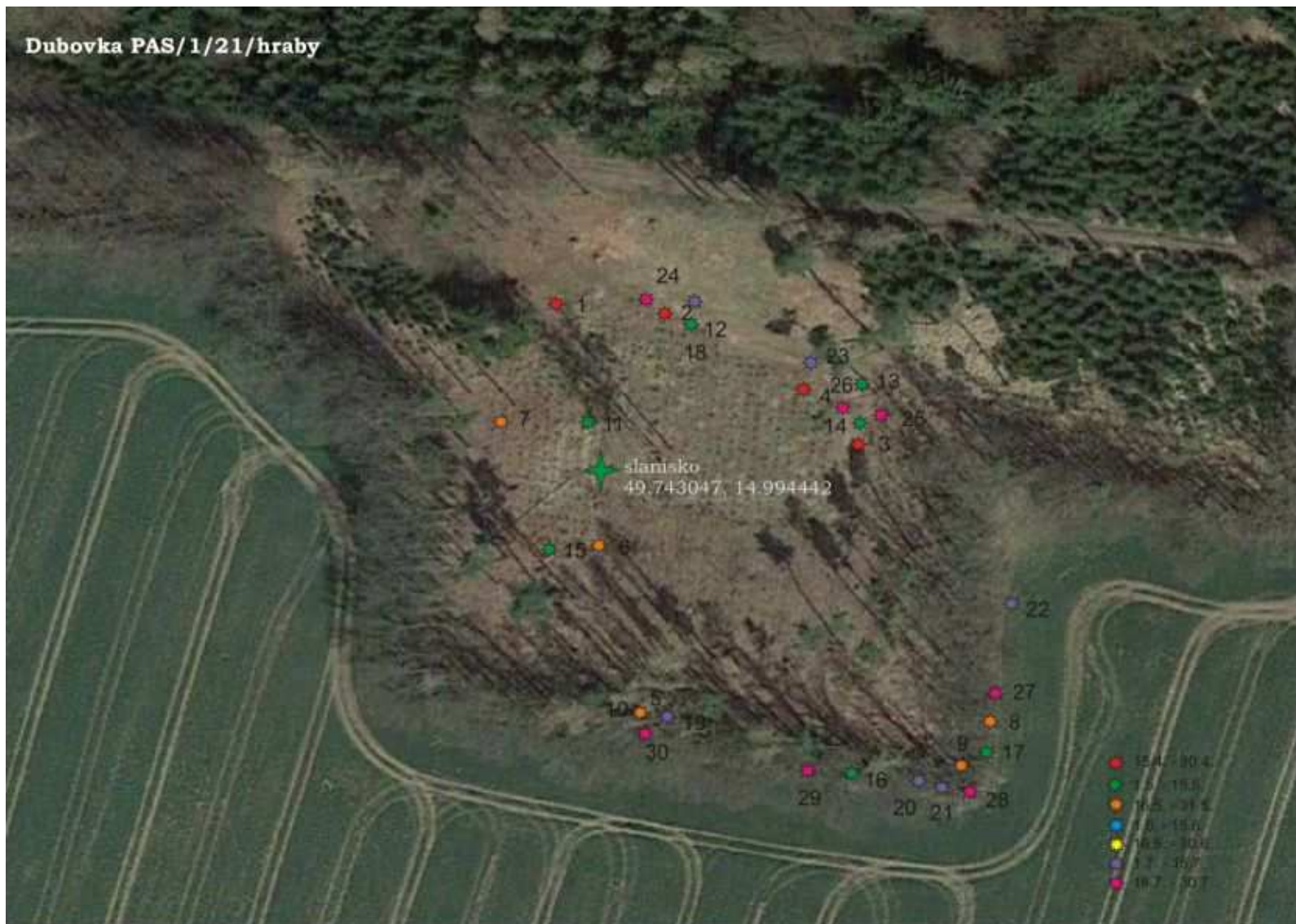


Mapa 1 balíky PASBEZ/1/21 hraby

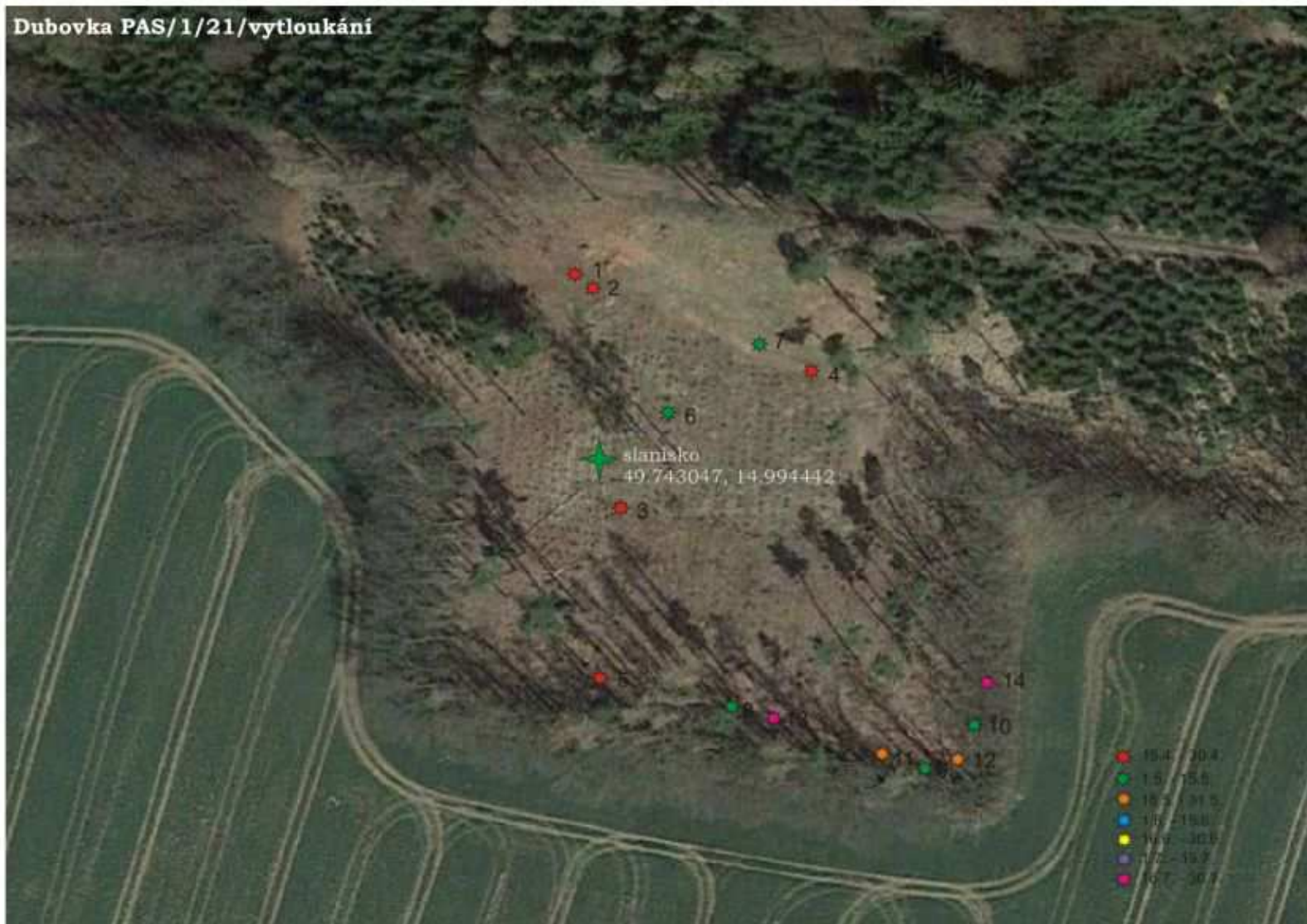


Mapa 2 balíky PASBEZ/1/21 vytloukání - vystruhování





Mapa 3 Dubovka PAS/1/21 hraby



Mapa 4 Dubovka PAS/1/21 vytloukání - vystruhování





Mapa 5 Jedlina dole PAS/6/21hraby



Mapa 6 Jedlina dole PAS/6/21 vytloukání - vystruhování





Mapa 7 Jedlina nahoře PAS/7/21 hraby



Mapa 8 Jedlina nahoře PAS/7/21 vytloukání - vystruhování





Mapa 9 Nad Keltnerem PASBEZ/2/21 hraby



Mapa 10 Nad Keltnerem PASBEZ/2/21 vytloukání - vystruhování





Mapa 11 Petřín PAS/8/21



Mapa 12 Petřín PAS/8/21 vytloukání - vystruhování





Mapa 13 Petřínský potok PAS/9/21 hraby



Mapa 14 Petřínský potok PAS/9/21 vytloukání - vystruhování





Mapa 15 Psáře seník PAS/5/21 hraby



Mapa 16 Psáře uprostřed PAS/4/21 vytloukání - vystruhování





Mapa 17 Tehov PASBEZ/5/21 hraby



Mapa 18 Tehov PASBEZ/5/21 vytloukání - vystruhování





Mapa 19 U dálnice2 PASBEZ/4/21 hraby



Mapa 20 U dálnice PASBEZ/4/21 vytloukání - vystruhování





Mapa 21 U dálnice PASBEZ/3/21 hraby

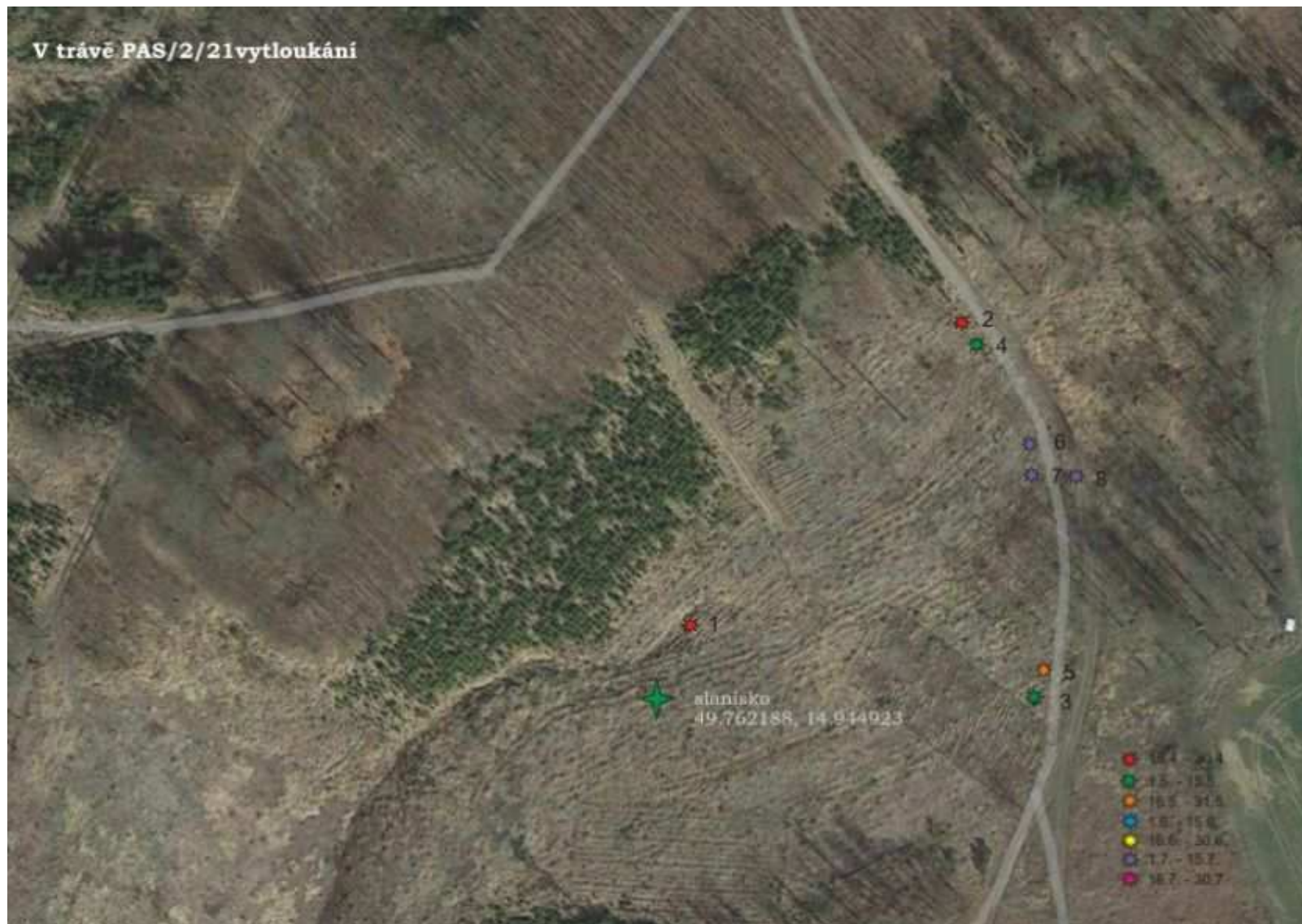


Mapa 22 U dálnice PASBEZ/3/21 vytloukání - vystruhování





Mapa 23 V trávě PAS/2/21 hraby



Mapa 24 V trávě PAS/2/21 vytloukání - vystruhování





Mapa 25 Za posedem PAS/10/21 hraby



Mapa 26 Za posedem PAS/10/21 vytloukání - vystruhování





Mapa 27 Psáře seník PAS/5/21 vytloukání - vystruhování



Mapa 28 Psáře uprostřed PAS/4/21 hraby





Mapa 29 Psáře za louží PAS/3/21 hraby



Mapa 30 Psáře za louží PAS/3/21 vytloukání - vystruhování

..



## 2. Přílohy – mapy 2022

Měřítko mapových podkladů je 1:1000, uvedené obrázky map neodpovídají z důvodu optimalizace pro tisk a zobrazení měřítku



Mapa 31 Balíky PASBEZ/1/21 vytloukání - vystruhování



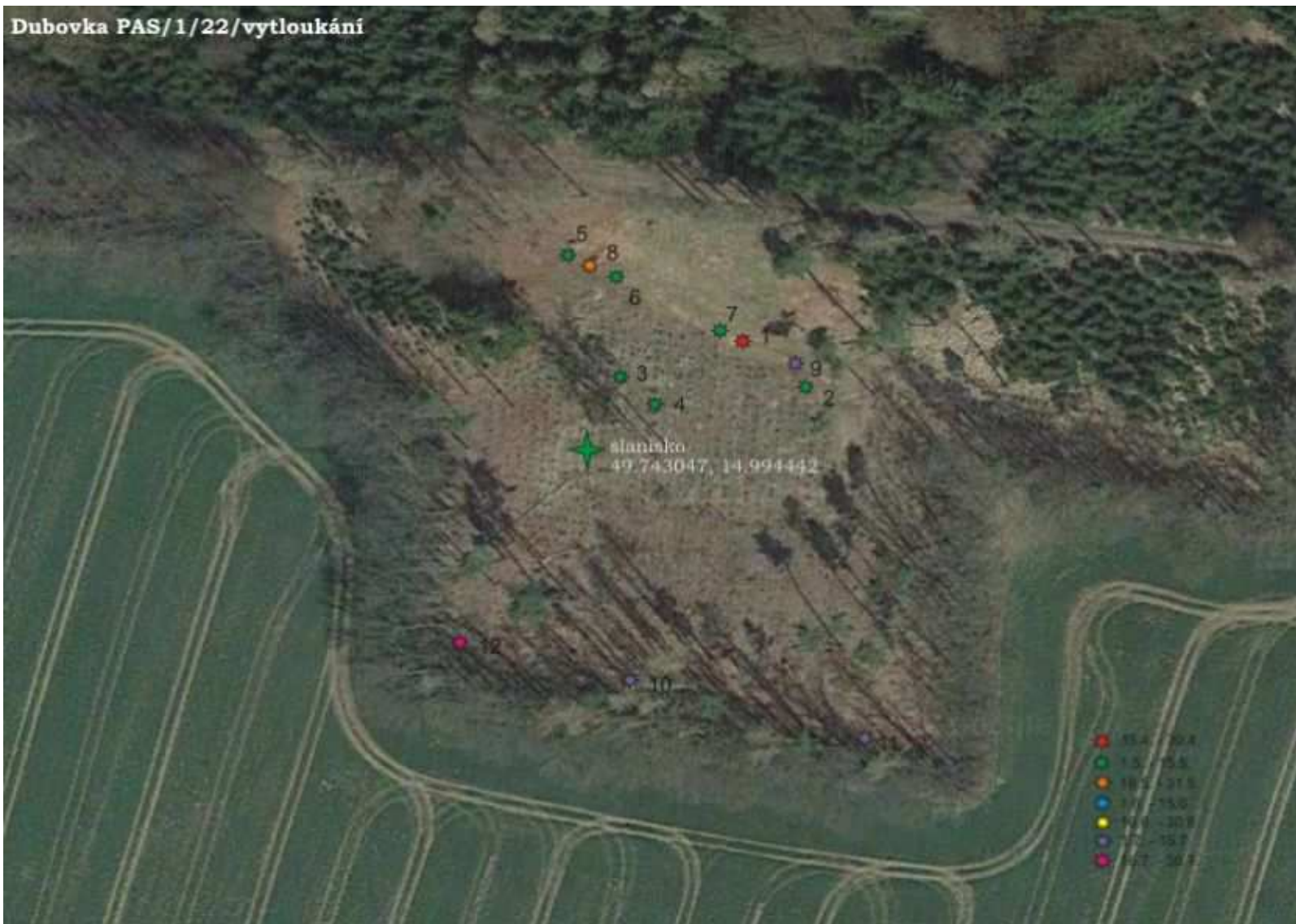
Mapa 32 Balíky PASBEZ/1/22 hraby





Mapa 33 Dubovka PAS/1/22 hraby

Dubovka PAS/1/22/vytloukání



Mapa 34 Dubovka PAS/1/22 vytloukání - vystruhování





Mapa 35 Jedlina dole PAS/3/22 hraby



Mapa 36 Jedlina PAS/6/22 vytloukání - vystruhování





Mapa 37 Jedlina nahoře PAS/7/22 hraby



Mapa 38 Jedlina nahoře PAS/7/22 vytloukání - vystruhování





Mapa 39 Nad Keltnerem PASBEZ/2/22 hraby



Mapa 40 Nad Keltnerem PASBEZ/2/22 vytloukání - vystruhování





Mapa 41 Petřiny PAS/8/22 hraby



Mapa 42 Petřiny PAS/8/22 vytloukání - vystruhování





Mapa 43 Petřínský potok PAS/9/22 hraby



Mapa 44 Petřínský potok PAS/9/22 vytloukání - vystruhování





Mapa 45 Psáře seník PAS/5/22 hraby



Mapa 46 Psáře seník PAS/5/22 vytloukání - vystruhování





Mapa 47 Psáře uprostřed PAS/4/22 hraby



Mapa 48 Psáře uprostřed PAS/4/22 vytloukání - vystruhování





Mapa 49 Tehov PASBEZ/5/22 hraby



*Mapa 50 Tehov PASBEZ/5/22 vytloukání - vystruhování*





Mapa 51 U dálnice2 PASBEZ/4/22 hraby



Mapa 52 U dálnice2 PASBEZ/4/22 vytloukání - vystruhování





Mapa 53 U dálnice PASBEZ/3/22 hraby

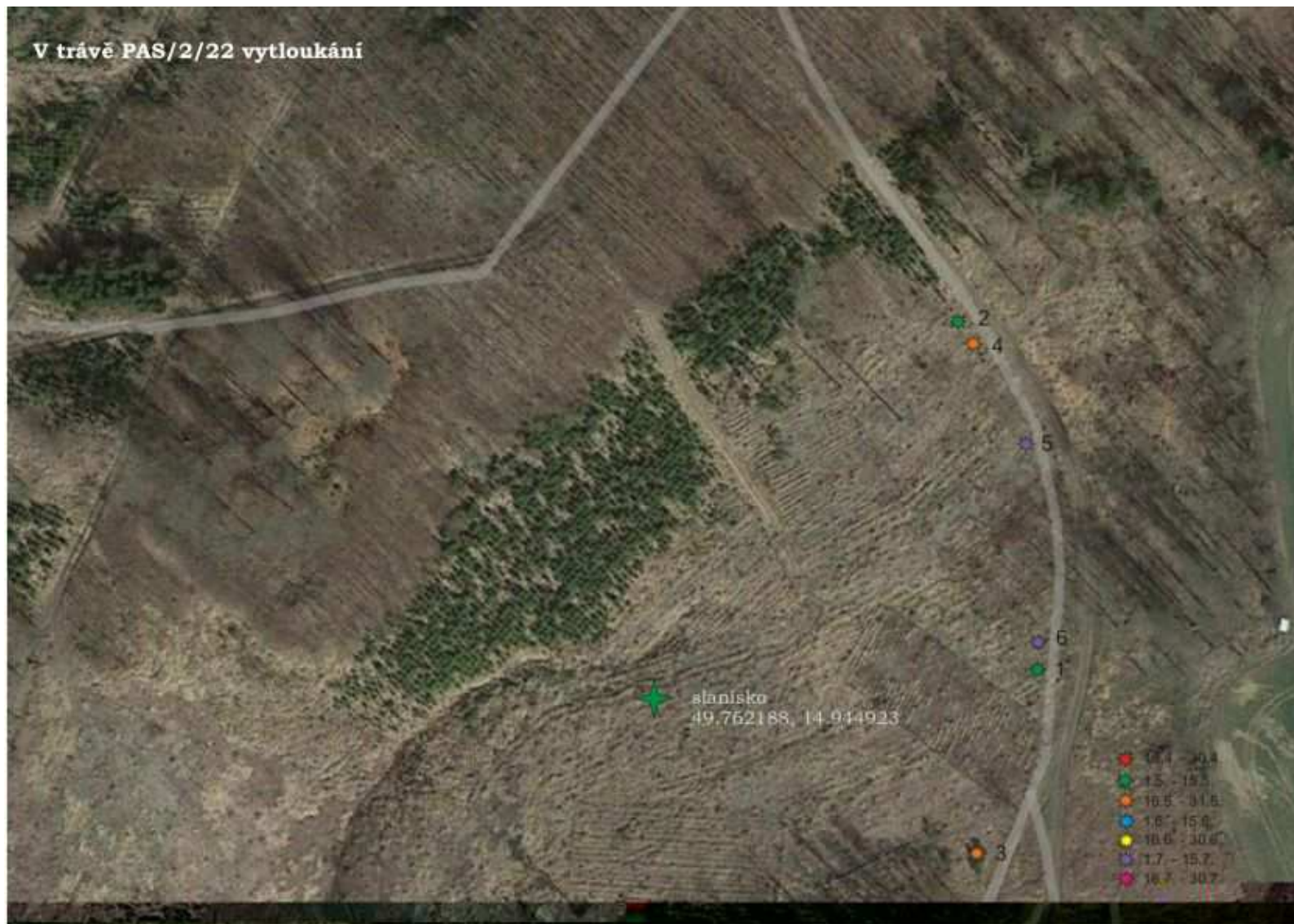


Mapa 54 U dálnice PASBEZ/3/22 vytloukání - vystruhování





Mapa 55 V trávě PAS/2/22 hraby



Mapa 56 V trávě PAS/2/22 vytloukání - vystruhování





Mapa 57 Za posedem PAS/10/22 hraby



Mapa 58 Za posedem PAS/10/22 vytloukání - vystruhování





Mapa 59 Psáře za louží PAS/3/22 hraby



Mapa 60 Psáře za louží PAS/3/22 vytloukání – vystruhování



3. Přílohy – tabulky hodnot rok 2021 – vzdálenost od okraje byla měřena od okraje nejbližšího porostu

Hrabánky	Vzdálenost		Vytloukání (strouhání)	Vzdálenost od okraje (m)	Vzdálenost od slaniska (m)	Míra poškození	PAS 1/22
	od okraje (m)	Vzdálenost od slaniska (m)					
1	14	57	1	25	43	2	
2	0	96	2	20	52	1	
3	16	52	3	24	17	2	
4	7	27	4	47	16	3	
5	24	52	5	14	45	1	
6	0	55	6	20	40	1	
7	0	54	7	17	42	2	
8	56	20	8	24	43	2	
9	57	23	9	14	51	2	
10	0	68	10	0	53	2	
11	33	38	11	0	92	3	
12	52	20	12	1	53	2	

	15.4.-30.	1.5.-15.5.	16.5.-31.5.	1.6.-15.6	16.6.-30.6	1.7.-15.7	16.7.-30.7
počet hrabánek	4	2	1	2	1	0	2
počet vytloukání	1	6	1	0	0	3	1
Plocha (ha)	0,64						

Tabulka 1 zjištěné hodnoty na PAS/1

Hrabánky	Vzdálenost od okraje (m)	Vzdálenost od slaniska (m)	Vytloukání (strouhání)	Vzdálenost od okraje (m)	Vzdálenost od slaniska (m)	Míra poškození
1	20	11	1	18	19	1
2	13	111	2	14	110	1
3	20	112	3	30	85	1
4	8	94	4	25	109	1
5	15	14	5	20	90	1
6	15	85	6	10	104	1
7	25	50	7	10	99	1
8	25	107	8	0	108	1
9	30	116				

PAS/2/21

kvantita v časové ose

	15.4.-30.	1.5.-15.5.	16.5.-31.5.	1.6.-15.6	16.6.-30.6	1.7.-15.7	16.7.-30.7
počet hrabánek	4	2	1	0	0	2	0
počet vytloukání	2	2	1	0	0	3	0
Plocha (ha)	0,96						

4.

Tabulka 2 zjištěné hodnoty na PAS/2



Hrabánky	Vzdálenost od okraje (m)	Vzdálenost od slaniska (m)	Vytloukání (strouhání)	Vzdálenost od okraje (m)	Vzdálenost od slaniska (m)	Míra poškození
1	8	48	1	8	48	2
2	15	47	2	15	47	3
3	0	10	3	0	10	1
4	3	18	4	3	18	2
5	9	30	5	9	30	1
6	40	50	6	40	50	1
7	2	27	7	2	27	3
8	0	28	8	0	28	2
9	10	39	9	10	39	1
10	0	16	10	0	16	1
11	33	45	11	33	45	1
12	10	33	12	10	33	1
13	10	26	13	10	26	2
14	3	22	14	3	22	3

PAS/3/21

kvantita v časové ose

	15.4.-30.	1.5.-15.5.	16.5.-31.5.	1.6.-15.6.	16.6.-30.6.	1.7.-15.7.	16.7.-30.7.
počet hrabánek	5	3	3	2	0	0	1
počet vytloukání	5	3	3	2	0	0	1
Plocha (ha)	0,3						

Tabulka 3 zjištěné hodnoty na PAS/3/21

Hrabánky	Vzdálenost od okraje (m)	Vzdálenost od slaniska (m)	Vytloukání (strouhání)	Vzdálenost od okraje (m)	Vzdálenost od slaniska (m)	Míra poškození
1	4	17	1	2	6	1
2	5	13	2	0	30	1
3	0	13	3	0	27	1
4	6	32	4	5	33	3
5	18	42	5	0	6	3
6	5	42	6	3	10	1
7	4	52	7	15	50	2
8	0	28	8	20	53	3
9	22	47	9	30	56	1
10	5	40	10	7	32	1
11	0	7	11	14	40	3
12	0	23	12	20	46	2
			13	8	52	2

PAS/4/21

	kvantita v časové ose						
	15.4.-30.	1.5.-15.5.	16.5.-31.5.	1.6.-15.6	16.6.-30.6	1.7.-15.7	16.7.-30.7
počet hrabánek	8	3	1	2	0	0	0
počet vytloukání	4	6	0	2	0	1	0
Plocha (ha)	0,41						

Tabulka 4 zjištěné hodnoty PAS/4/21



Hrabánky	Vzdálenost od okraje (m)	Vzdálenost od slaniska (m)	Vytloukání (strouhání)	Vzdálenost od okraje (m)	Vzdálenost od slaniska (m)	Míra poškození
1	3	65	1	3	65	1
2	10	46	2	2	71	1
3	25	22	3	0	22	3
4	15	17	4	3	20	2
5	10	18	5	0	22	1
6	4	22	6	0	15	1
7	4	12	7	3	12	1
8	35	19	8	13	14	2
9	20	21	9	40	29	1
10	0	68	10	5	19	3
11	0	58	11	5	28	1
12	0	34	12	3	52	3
13	5	30	13	4	47	2
14	28	15				
15	0	22				
16	50	32				
17	6	27				
18	8	25				
19	35	17				

PAS/5/21

	15.4.-30.	1.5-15.5.	16.5-31.5.	1.6.-15.6	16.6-30.6	1.7-15.7	16.7-30.7
počet hrabánek	9	5	2	0	0	3	0
počet vytloukání	4	5	0	0	0	2	2
Plocha (ha)	0,35						

Tabulka 5 zjištěné hodnoty PAS/5/21

Hrabánky	Vzdálenost od okraje (m)	Vzdálenost od slaniska (m)	Vytloukání (strouhání)	Vzdálenost od okraje (m)	Vzdálenost od slaniska (m)	Míra poškození
1	0	40	1	0	25	2
2	0	36	2	0	20	1
3	20	42	3	5	10	1
4	0	22	4	10	5	1
5	0	14	5	9	6	1
6	5	66	6	0	69	2
7	0	45	7	0	48	2
8	0	31	8	0	68	2
9	2	23	9	0	66	1
10	0	26				
11	0	20				
12	0	14				
13	5	10				
14	10	6				
15	15	38				
16	10	37				
17	0	68				
18	0	67				
19	0	67				
20	0	65				
21	0	52				
22	0	63				
23	4	7				
24	1	8				
25	10	8				
26	14	10				
27	7	7				
28	0	48				

	15.4 -30.	1.5-15.5.	16.5-31.5.	1.6.-15.6	16.6-30.6	1.7-15.7	16.7-30.7
počet hrabánek	3	3	6	4	4	5	4
počet vytloukání	1	2	0	2	0	2	3
Plocha (ha)	0						

PAS/6/21

Tabulka 6 zjištěné hodnoty PAS/6/21



Hrabánky	Vzdálenost od okraje (m)	Vzdálenost od slaniska (m)	Vytloukání (strouhání)	Vzdálenost od okraje (m)	Vzdálenost od slaniska (m)	Míra poškození
1	10	5	1	12	6	2
2	25	60	2	0	30	2
3	7	18	3	10	18	2
4	8	20	4	6	66	1
5	0	88	5	3	92	1
6	38	53	6	5	117	1
7	0	6	7	0	17	1
8	2	15	8	0	25	2
9	0	20	9	35	94	1
10	0	76	10	29	104	1
11	40	66	11	15	110	1
12	0	26	12	25	103	1
13	0	27				
14	0	18				
15	22	112				
16	3	118				
17	0	115				
18	13	117				
19	35	36				
20	25	38				
21	18	42				
22	9	5				
23	33	83				
24	35	90				
25	40	95				
26	26	103				
27	36	112				
28	25	109				

	15.4-30	1.5-15.5	16.5-31.5	1.6-15.6	16.6-30.6	1.7-15.7	16.7-30.7
počet hrabánek	6	3	4	4	0	5	6
počet vytloukání	3	0	0	5	0	1	4
Plocha (ha)	0,77						

PAS/7/21

Tabulka 7 zjištěné hodnoty PAS/7/21

Hrabánky	Vzdálenost od okraje (m)	Vzdálenost od slaniska (m)	Vytloukání (strouhání)	Vzdálenost od okraje (m)	Vzdálenost od slaniska (m)	Míra poškození
1	3	24	1	3	23	1
2	5	30	2	3	30	2
3	0	25	3	0	25	1
4	0	40	4	0	28	2
5	0	35	5	0	36	1
6	0	27	6	18	7	1
7	10	38	7	20	5	3
8	0	37	8	20	8	2
9	0	29	9	3	20	1
10	0	0				
11	22	7				
12	0	20				
13	0	30				
14	15	8				
15	18	7				
16	10	38				
17	15	8				
18	5	19				

PAS/8/21

	15.4.-30.	1.5.-15.5.	16.5.-31.5.	1.6.-15.6	16.6.-30.6	1.7.-15.7	16.7.-30.7
počet hrabánek	5	4	2	4	0	3	0
počet vytloukání	3	1	3	0	0	2	0
Plocha (ha)	0,48						

Tabulka 8 zjištěné hodnoty PAS/8/21



Hrabánky	Vzdálenost od okraje (m)	Vzdálenost od slaniska (m)	Vytloukání (strouhání)	Vzdálenost od okraje (m)	Vzdálenost od slaniska (m)	Míra poškození					
1	4	87	1	5	88	1					
2	27	84	2	4	51	1					
3	5	84	3	5	84	2					
4	5	50	4	7	17	2					
5	3	30	5	4	15	1					
6	0	20	6	3	50	1					
7	10	10	7	4	43	3					
8	2	45	8	0	13	3					
9	0	14	9	17	12	1					
10	0	21	10	18	6	3					
11	5	100	11	23	10	3					
12	23	55	12	2	37	1					
13	0	70	13	5	90	1					
14	15	5	14	0	17	2					
15	8	9	15	30	45	2					
16	10	10	16	3	46	2					
17	0	16	17	0	100	1					
18	5	90	18	0	105	1					
19	25	38	19	8	5	1					
20	25	68									
21	0	17									
22	0	24									
23	25	61									
24	25	47									
25	20	45									
26	4	46									
27	0	105									
28	8	5									
					15.4.-30.	1.5.-15.5.	16.5.-31.5.	1.6.-15.6	16.6-30.6	1.7-15.7	16.7-30.7
			počet hrabánek		5	4	2	2	1	3	2
			počet vytloukání		6	4	5	4	2	6	2
			Plocha (ha)		0,92						

PAS/9/21

Tabulka 9 zjištěné hodnoty PAS/9/21

Hrabánky	Vzdálenost od okraje (m)	Vzdálenost od slaniska (m)	Vytloukání (strouhání)	Vzdálenost od okraje (m)	Vzdálenost od slaniska (m)	Míra poškození	PAS/10/21						
1	0	27	1	0	26	1							
2	0	35	2	20	27	1							
3	10	32	3	7	23	1							
4	3	60	4	5	10	3							
5	15	50	5	5	60	3							
6	0	45	6	3	65	1							
7	5	60	7	0	62	1							
8	4	55	8	3	57	2							
9	0	20	9	0	44	1							
10	0	10	10	0	8	3							
11	0	15	11	0	15	1							
12	0	15	12	4	12	2							
13	18	27	13	15	28	1							
14	4	2	14	6	3	3							
15	3	40	15	10	35	1							
16	4	65	16	5	64	1							
17	0	23	17	0	74	2							
18	4	15	18	0	20	1							
19	0	45	19	15	25	1							
20	12	5	20	4	13	1							
21	12	5	21	0	27	3							
22	0	75	22	0	54	1							
23	0	13					15.4-30.	1.5-15.5.	16.5-31.5.	1.6.-15.6	16.6-30.6	1.7-15.7	16.7-30.7
24	35	27	počet hrabánek		4	9	4	3	0	3	2		
25	30	28	počet vytloukání		5	8	3	3	1	1	1		
			Plocha (ha)		0,44								

Tabulka 10 zjištěné hodnoty PAS/10/21



Hrabánky	Vzdálenost od okraje (m)	Vzdálenost od slaniska (m)	Vytloukání (strouhání)	Vzdálenost od okraje (m)	Vzdálenost od slaniska (m)	Míra poškození
1	0		1	10		1
2	4		2	0		1
3	0		3	0		2
4	25		4	7		2
5	28		5	10		1
6	68		6	0		2
7	9		7	4		1
8	0		8	0		1
9	22		9	0		1
10	60		10	40		1
11	27		11	85		1
12	14		12	60		2
			13	35		2
			14	17		1

PAS BEZ/1/21

	15.4 -30	1.5-15.5	16.5-31.5	1.6.-15.6	16.6-30.6	1.7-15.7	16.7-30.7
počet hrabánek	4	4	0	3	1	0	2
počet vytloukání	4	4	0	1	1	0	2
Plocha (ha)	0,61						

Tabulka 11 zjištěné hodnoty PAS/1/21

Hrabánky	Vzdálenost od okraje (m)	Vzdálenost od slaniska (m)	Vytloukání (strouhání)	Vzdálenost od okraje (m)	Vzdálenost od slaniska (m)	Míra poškození
1	0		1	45		2
2	5		2	0		1
3	5		3	5		2
4	6		4	7		2
5	0		5	55		1
6	40		6	20		1
7	15		7	43		1
8	0		8	32		2
9	50		9	40		1
10	8		10	7		1
			11	25		2

**PAS BEZ/2/21**

	15.4.-30.	1.5-15.5.	16.5-31.5.	1.6.-15.6	16.6-30.6	1.7-15.7	16.7-30.7
počet hrabánek	4	3	2	0	0	1	0
počet vytloukání	5	2	0	0	1	1	2
Plocha (ha)	0,40						

Tabulka 12 zjištěné hodnoty PAS/2/21



Hrabánky	Vzdálenost od okraje (m)	Vzdálenost od slaniska (m)	Vytloukání (strouhání)	Vzdálenost od okraje (m)	Vzdálenost od slaniska (m)	Míra poškození
1	0		1	0		2
2	0		2	17		1
3	0		3	10		1
4	0		4	5		2
5	0		5	7		1
6	8		6	0		2
			7	13		1
			8	0		2
			9	14		3
			10	12		1
			11	5		1
			12	0		1
			13	0		2
			14	5		3
			15	9		2

**PAS BEZ/3/21**

	15.4.-30.	1.5-15.5.	16.5-31.5.	1.6.-15.6	16.6-30.6	1.7-15.7	16.7-30.7
počet hrabánek	4	2	0	0	0	0	0
počet vytloukání	8	5	2	0	0	0	0
Plocha (ha)	0,30						

Tabulka 13 zjištěné hodnoty PAS/3/21

Hrabánky	Vzdálenost od okraje (m)	Vzdálenost od slaniska (m)	Vytloukání (strouhání)	Vzdálenost od okraje (m)	Vzdálenost od slaniska (m)	Míra poškození
1	0		1	23		2
2	23		2	0		2
3	34		3	0		1
4	0		4	32		1
5	0		5	26		1
6	15		6	0		1
7	18		7	5		2
8	17		8	20		2
9	18		9	15		1
10	0		10	20		3
11	0		11	20		3
12	10					
13	8					
14	15					
15	0					

**PAS BEZ/4/21**

	15.4.-30.	1.5.-15.5.	16.5.-31.5.	1.6.-15.6	16.6.-30.6	1.7.-15.7	16.7.-30.7
počet hrabánek	4	5	0	2	0	3	0
počet vytloukání	5	4	0	0	0	0	2
Plocha (ha)	0,49						

Tabulka 14 zjištěné hodnoty PAS BEZ/4/21

Hrabánky	Vzdálenost od okraje (m)	Vzdálenost od slaniska (m)	Vytloukání (strouhání)	Vzdálenost od okraje (m)	Vzdálenost od slaniska (m)	Míra poškození	PAS BEZ/5/21
1	0		1	2		1	
2	4		2	0		1	
3	7		3	5		1	
4	20		4	6		1	
5	0		5	0		2	
6	4		6	6		1	
7	0		7	0		1	
8	20		8	4		1	
9	14		9	10		1	
10	0		10	20		2	
			11	7		1	
			12	10		2	

	15.4.-30.	1.5-15.5.	16.5-31.5.	1.6.-15.6	16.6-30.6	1.7-15.7	16.7-30.7
počet hrabánek	3	2	2	1	0	2	1
počet vytloukání	4	3	1	3	1	0	0
Plocha (ha)	0,60						

Tabulka 15 zjištěné hodnoty PASBEZ/5/21



## 5. Přílohy – tabulky hodnot rok 2022

Hrabánky	Vzdálenost		Vytloukání (strouhání)	Vzdálenost od okraje (m)	Vzdálenost od slaniska (m)	Míra poškození
	od okraje (m)	Vzdálenost od slaniska (m)				
1	14	57	1	25	43	2
2	0	96	2	20	52	1
3	16	52	3	24	17	2
4	7	27	4	47	16	3
5	24	52	5	14	45	1
6	0	55	6	20	40	1
7	0	54	7	17	42	2
8	56	20	8	24	43	2
9	57	23	9	14	51	2
10	0	68	10	0	53	2
11	33	38	11	0	92	3
12	52	20	12	1	53	2

PAS 1/22

	15.4.-30.	1.5.-15.5.	16.5.-31.5.	1.6.-15.6.	16.6.-30.6.	1.7.-15.7.	16.7.-30.7.
počet hrabánek	4	2	1	2	1	0	2
počet vytloukání	1	6	1	0	0	3	1
Plocha (ha)	0,64						

Tabulka 16 zjištěné hodnoty PAS/1/22

Hrabánky	Vzdálenost od okraje (m)	Vzdálenost od slaniska (m)	Vytloukání (strouhání)	Vzdálenost od okraje (m)	Vzdálenost od slaniska (m)	Míra poškození
1	27	30	1	88	87	1
2	7	14	2	12	111	2
3	26	44	3	102	82	1
4	53	24	4	37	108	1
5	33	106	5	64	103	1
6	84	62	6	90	88	1

PAS 2/22

	15.4.-30.	1.5.-15.5.	16.5.-31.5.	1.6.-15.6.	16.6.-30.6.	1.7.-15.7.	16.7.-30.7.
počet hrabánek	2	2	0	0	0	0	2
počet vytloukání	0	2	2	0	0	2	0
Plocha (ha)	0,96						

6.

Tabulka 17 zjištěné hodnoty PAS/2/22

Hrabánky	Vzdálenost od okraje (m)	Vzdálenost od slaniska (m)	Vytloukání (strouhání)	Vzdálenost od okraje (m)	Vzdálenost od slaniska (m)	Míra poškození
1	8	32	1	0	24	2
2	0	57	2	0	28	2
3	0	10	3	2	27	3
4	4	18	4	0	29	3
5	8	53	5	0	29	2
6	14	49	6	8	34	2
7	0	28	7	2	16	1
8	5	25				
9	22	23				
10	0	15				
11	50	45				
12	0	10				
13	7	30				
14	7	9				
15	25	23				

PAS 3/22

	15.4.-30.	1.5.-15.5.	16.5.-31.5.	1.6.-15.6	16.6-30.6	1.7-15.7	16.7-30.7
počet hrabánek	4	5	3	1	0	0	2
počet vytloukání	3	2	0	0	0	0	2
Plocha (ha)	0,30						

7.

Tabulka 18 zjištěné hodnoty PAS/3/22



Hrabánky	Vzdálenost od okraje (m)	Vzdálenost od slaniska (m)	Vytloukání (strouhání)	Vzdálenost od okraje (m)	Vzdálenost od slaniska (m)	Míra poškození
1	3	28	1	0	7	2
2	2	14	2	0	13	3
3	0	12	3	0	38	2
4	7	35	4	27	53	3
5	2	45	5	24	48	1
6	0	42	6	30	55	1
7	28	53	7	12	46	1
8	7	52	8	0	33	2
9	33	54	9	0	14	3
10	30	58	10	4	31	2
11	0	8	11	16	38	2
12	4	41	12	10	7	3
13	32	57	13	5	55	2
14	24	53	14	0	48	2
15	0	6				
16	12	35				
17	0	27				
18	8	52				
19	2	56				

PAS 4/22

	15.4.-30.	1.5.-15.5.	16.5.-31.5.	1.6.-15.6.	16.6.-30.6.	1.7.-15.7.	16.7.-30.7.
počet hrabánek	7	4	1	2	1	0	4
počet vytloukání	6	4	2	0	0	0	2
Plocha (ha)	0,41						

8.

Tabulka 19 zjištěné hodnoty PAS/4/22

Hrabánky	Vzdálenost od okraje (m)	Vzdálenost od slaniska (m)	Vytloukání (strouhání)	Vzdálenost od okraje (m)	Vzdálenost od slaniska (m)	Míra poškození
1	40	72	1	37	65	1
2	9	46	2	46	67	1
3	31	20	3	0	34	3
4	12	16	4	0	32	2
5	17	15	5	0	19	3
6	4	19	6	0	16	2
7	10	8	7	4	13	2
8	0	21	8	33	18	1
9	31	15	9	34	16	1
10	32	17	10	47	76	1
11	20	55	11	38	70	1
12	0	43	12	34	62	1
13	6	30	13	5	21	2
14	20	33	14	4	17	2
15	3	17	15	9	18	2
16	10	25	16	45	29	1
17	9	17	17	22	19	1
18	5	19	18	36	23	1
19	0	22	19	0	22	3
			20	0	23	2

PAS 5/22

	15.4 -30.	1.5-15.5.	16.5-31.5.	1.6.-15.6	16.6-30.6	1.7-15.7	16.7-30.7
počet hrabánek	6	8	0	2	0	2	2
počet vytloukání	9	7	0	0	0	2	2
Plocha (ha)	0,35						

9.

Tabulka 20 zjištěné hodnoty PAS/5/22

Hrabánky	Vzdálenost od okraje (m)	Vzdálenost od slaniska (m)	Vytloukání (strouhání)	Vzdálenost od okraje (m)	Vzdálenost od slaniska (m)	Míra poškození
1	10	36	1	4	10	2
2	24	40	2	0	23	3
3	22	110	3	0	62	2
4	23	104	4	5	99	2
5	24	106	5	0	108	3
6	0	22	6	0	13	2
7	0	31	7	0	27	1
8	4	10	8	0	12	2
9	6	66	9	0	13	3
10	14	90	10	0	112	2
11	22	97	11	0	123	3
12	0	85	12	2	78	2
			13	0	56	3
			14	2	89	2
			15	3	89	3

PAS 6/22

	15.4.-30.	1.5.-15.5.	16.5.-31.5.	1.6.-15.6	16.6.-30.6	1.7.-15.7	16.7.-30.7
počet hrabánek	4	2	1	0	0	3	2
počet vytloukání	5	4	0	0	0	3	2
Plocha (ha)	0,45						

10.

Tabulka 21 zjištěné hodnoty PAS/6/22



Hrabánky	Vzdálenost		Vytloukání (strouhání)	Vzdálenost od okraje (m)	Vzdálenost od slaniska (m)	Míra poškození
	od okraje (m)	Vzdálenost od slaniska (m)				
1	6	85	1	0	27	3
2	7	63	2	0	14	2
3	18	60	3	15	45	1
4	7	87	4	17	76	2
5	0	85	5	5	18	2
6	0	20	6	8	40	1
7	5	12	7	15	48	3
8	0	15				
9	0	23				
10	14	42				
11	3	90				
12	15	47				
13	18	11				
14	0	77				
15	4	25				
16	6	30				
17	36	36				
18	0	38				
19	45	70				
20	47	76				
21	40	94				
22	30	13				

PAS 7/22

	15.4.-30.	1.5-15.5.	16.5-31.5.	1.6.-15.6	16.6-30.6	1.7-15.7	16.7-30.7
počet hrabánek	10	3	1	0	0	4	5
počet vytloukání	3	3	0	0	0	1	0
Plocha (ha)	0,77						

11.

Tabulka 22 zjištěné hodnoty PAS/7/22

Hrabánky	Vzdálenost od okraje (m)	Vzdálenost od slaniska (m)	Vytloukání (strouhání)	Vzdálenost od okraje (m)	Vzdálenost od slaniska (m)	Míra poškození
1	3	22	1	53	75	1
2	3	19	2	5	32	3
3	55	70	3	45	36	1
4	67	57	4	53	37	1
5	4	37	5	68	60	1
6	0	26	6	70	56	1
7	63	68	7	31	18	1
8	47	37	8	12	32	2
9	51	36	9	44	38	1
10	59	36	10	48	77	3
11	57	38	11	44	76	1
12	5	77	12	61	72	1
13	0	66	13	0	56	2
14	66	62	14	8	37	2
15	0	34				
16	3	31				
17	43	84				
18	4	30				

PAS 8/22

	15.4 -30	1.5-15.5	16.5-31.5	1.6.-15.6	16.6-30.6	1.7-15.7	16.7-30.7
počet hrabánek	4	6	1	0	0	5	2
počet vytloukání	5	6	0	0	0	0	3
Plocha (ha)	0,48						

12.

Tabulka 23 zjištěné hodnoty PAS/8/22

Hrabánky	Vzdálenost od okraje (m)	Vzdálenost od slaniska (m)	Vytloukání (strouhání)	Vzdálenost od okraje (m)	Vzdálenost od slaniska (m)	Míra poškození
1	3	86	1	24	50	1
2	30	65	2	21	70	1
3	12	78	3	23	32	1
4	10	18	4	33	44	1
5	11	41	5	14	29	2
6	0	13	6	23	16	1
7	15	10	7	18	12	1
8	27	48	8	13	5	1
9	9	82	9	6	17	2
10	7	72	10	12	8	2
11	12	100	11	23	56	1
12	24	58	12	5	50	2
13	16	6	13	33	74	1
14	5	50	14	42	48	1
15	14	8				
16	2	12				
17	10	47				
18	7	45				
19	36	43				
20	30	80				
21	42	84				
22	2	23				

PAS 9/22

	15.4.-30.	1.5-15.5.	16.5-31.5.	1.6.-15.6	16.6-30.6	1.7-15.7	16.7-30.7
počet hrabánek	7	1	0	4	2	4	3
počet vytloukání	1	6	1	5	0	1	1
Plocha (ha)	0,52						

13.

Tabulka 24 zjištěné hodnoty PAS/9/22



Hrabánky	Vzdálenost od okraje (m)	Vzdálenost od slaniska (m)	Vytloukání (strouhání)	Vzdálenost od okraje (m)	Vzdálenost od slaniska (m)	Míra poškození
1	5	28	1	0	26	2
2	0	16	2	23	27	1
3	20	28	3	12	23	2
4	14	50	4	0	10	3
5	0	57	5	17	29	1
6	0	12	6	0	59	2
7	0	20	7	0	62	2
8	6	62	8	0	48	3
9	5	45	9	4	49	2
10	0	25	10	3	14	1
11	10	33	11	0	16	2
12	0	17	12	7	38	1
13	10	41	13	0	20	3
14	35	26	14	14	44	1
15	0	13	15	4	15	2
16	0	65	16	0	30	2
17	0	27	17	15	32	1
18	5	44				
19	0	35				

PAS 10/22

	15.4.-30.	1.5-15.5.	16.5-31.5.	1.6.-15.6	16.6-30.6	1.7-15.7	16.7-30.7
počet hrabánek	7	5	1	5	1	0	1
počet vytloukání	6	6	1	1	2	0	2
Plocha (ha)	0,44						

14.

Tabulka 25 zjištěné hodnoty PAS/10/22

Hrabánky	Vzdálenost od okraje (m)	Vzdálenost od slaniska (m)	Vytloukání (strouhání)	Vzdálenost od okraje (m)	Vzdálenost od slaniska (m)	Míra poškození
1	0		1	10		2
2	13		2	0		3
3	8		3	24		1
4	32		4	27		1
5	40		5	10		2
6	48		6	12		1
7	34		7	12		2
8	4		8	15		1
9	18		9	7		2
10	44		10	6		2
11	28		11	43		1
12	5		12	41		1
13	10		13	40		2
14	69		14	60		1
15	5		15	74		1
16	10		16	5		2
17	12		17	0		2
18	32		18	39		1
19	13					

PAS BEZ/1/22

	15.4.-30.	1.5.-15.5.	16.5.-31.5.	1.6.-15.6	16.6.-30.6	1.7.-15.7	16.7.-30.7
počet hrabánek	6	4	0	2	0	2	5
počet vytloukání	5	5	0	3	0	3	2
Plocha (ha)	0,56						

15.

Tabulka 26 zjištěné hodnoty PASBEZ/1/22

Hrabánky	Vzdálenost od okraje (m)	Vzdálenost od slaniska (m)	Vytloukání (strouhání)	Vzdálenost od okraje (m)	Vzdálenost od slaniska (m)	Míra poškození
1	2		1	38		1
2	41		2	63		1
3	5		3	5		2
4	17		4	8		1
5	36		5	52		1
6	22		6	6		2
7	16		7	16		1
8	4		8	11		1
9	13		9	4		3
10	14		10	10		2
11	21		11	12		1
12	7		12	58		1
13	20		13	49		1
14	58		14	11		1
15	46					
16	12					

PAS BEZ/2/22

	15.4.-30.	1.5-15.5.	16.5-31.5.	1.6.-15.6	16.6-30.6	1.7-15.7	16.7-30.7
počet hrabánek	4	4	2	1	1	2	2
počet vytloukání	4	4	0	3	0	1	2
Plocha (ha)	0,40						

16.

Tabulka 27 zjištěné hodnoty PASBEZ/2/22



Hrabánky	Vzdálenost od okraje (m)	Vzdálenost od slaniska (m)	Vytloukání (strouhání)	Vzdálenost od okraje (m)	Vzdálenost od slaniska (m)	Míra poškození
1	24		1	4		2
2	3		2	43		1
3	5		3	4		2
4	43		4	5		2
5	36		5	31		1
6	12		6	33		1
7	41		7	25		1
8	2		8	25		1
9	36		9	5		2
10	2		10	31		1
11	34		11	9		2
12	11		12	34		2
			13	4		2
			14	7		3

PAS BEZ/3/22

	15.4.-30.	1.5.-15.5.	16.5.-31.5.	1.6.-15.6.	16.6.-30.6.	1.7.-15.7.	16.7.-30.7.
počet hrabánek	2	5	3	2	0	0	0
počet vytloukání	2	7	2	2	1	0	0
Plocha (ha)	0,30						

17.

Tabulka 28 zjištěné hodnoty PASBEZ/3/22

Hrabánky	Vzdálenost od okraje (m)	Vzdálenost od slaniska (m)	Vytloukání (strouhání)	Vzdálenost od okraje (m)	Vzdálenost od slaniska (m)	Míra poškození
1	2		1	0		3
2	54		2	56		1
3	56		3	37		1
4	5		4	47		1
5	0		5	0		2
6	0		6	0		2
7	60		7	15		2
8	35		8	27		1
9	25		9	34		1
10	15		10	0		3
11	26		11	0		2
12	6		12	32		1
13	3					
14	25					

PAS BEZ/4/22

	15.4.-30.	1.5-15.5.	16.5-31.5.	1.6.-15.6	16.6-30.6	1.7-15.7	16.7-30.7
počet hrabánek	4	5	0	1	0	2	2
počet vytloukání	3	5	0	2	0	2	1
Plocha (ha)	0,49						

18.

Tabulka 29 zjištěné hodnoty PASBEZ/4/22

Hrabánky	Vzdálenost od okraje (m)	Vzdálenost od slaniska (m)	Vytloukání (strouhání)	Vzdálenost od okraje (m)	Vzdálenost od slaniska (m)	Míra poškození
1	3		1	3		1
2	0		2	0		3
3	0		3	8		2
4	4		4	5		2
5	15		5	0		1
6	8		6	15		1
7	15		7	10		1
8	10		8	10		3
9	4		9	6		2
10	15		10	22		1
11	3		11	0		2
12	20		12	4		2
13	25		13	11		1
14	15		14	26		1
15	0		15	25		1
16	0					

**PAS BEZ/5/22**

	15.4.-30.	1.5.-15.5.	16.5.-31.5.	1.6.-15.6.	16.6.-30.6.	1.7.-15.7.	16.7.-30.7.
počet hrabánek	4	4	1	1	0	3	3
počet vytloukání	5	5	0	0	0	2	3
Plocha (ha)	0,60						

19.

Tabulka 30 zjištěné hodnoty PASBEZ/5/22



**Popis pasek s fotopasti a slaniskem % poškození vystruhováním**

Stanoviště	poškozených ks 2021	poškozených ks 2022	% pošk. vystruhováním 21/22
Dubovka PAS/1	14	12	0,92
V trávě PAS/2	8	6	0,75
Pašče za louž/ PAS/3	14	7	2,33
Pašče uprostřed PAS/4	13	14	1,07
Pašče senk PAS/5	13	20	3,96
Jedlina dole PAS/6	9	13	1,11
Jedlina nahore PAS/7	12	7	0,42
Petřihy PAS/8	9	14	1,22
Petřihy potok PAS/9	19	14	1,34
Nem ě za posepem PAS/10	22	17	2,8

**Paseky bez fotopasti a slaniska % poškození vystruhováním**

Stanoviště	dřeviny	výměr v ha	redukovaný počet*
Balky PAS/8/BEZ/1	SM + PO BO	0,56	2,6
Nad Kelnem PAS/BEZ/2	SM70, BO20, MD10, OB	0,4	2,1
U Dělnice PAS/BEZ/3	SM70, MD30 + PO BO	0,3	1,3
U Dělnice2 PAS/BEZ/4	SM + BŘ PO	0,48	2,06
Tehov PAS/BEZ/5	SM60, BO20	0,6	2,9

**Paseky bez fotopasti a slaniska**

Stanoviště	poškozených ks	poškozených ks	% pošk. vystruhováním 21/22
Balky PAS/8/BEZ/1	14	18	1,23
Nad Kelnem PAS/BEZ/2	11	14	1,18
U Dělnice PAS/BEZ/3	15	14	1,93
U Dělnice2 PAS/BEZ/4	11	12	1,12
Tehov PAS/BEZ/5	12	13	0,93

Tabulka 31 Paseky s % poškození vystruhováním

**Popis ploch - přirozená obnova**

Stanoviště	GPS souřadnice	dřeviny PO	ks SA PO na ploše v tis *	výměr v ha
Dubovka PAS/1	49.743047, 14.994442	MD, BO, OB	1,2	0,43
V trávě PAS/2	49.762188, 14.946923	MD, BO	1,8	0,66
Pašče za louž/ PAS/3	49.766808, 14.948990	0	0	0,3
Pašče uprostřed PAS/4	49.767938, 14.941492	BŘ, SM	1,2	0,41
Pašče senk PAS/5	49.767981, 14.940632	0	0	0,33
Jedlina dole PAS/6	49.748188, 14.931698	JD	0,63	0,43
Jedlina nahore PAS/7	49.746786, 14.932533	JD, MD	1,6	0,77
Petřihy PAS/8	49.739371, 14.940364	SM, BO, MD	1,8	0,48
Petřihy potok PAS/9	49.733431, 14.933340	JS, BŘ, BO	2	0,52
Nem ě za posepem PAS/10/21	49.746394, 14.942746	0	0	0,44

\* sumám / počet je dle počtu z přirozené obnovy, se kterými lze počítat při obnově porostu

Tabulka 32 Souhrnný popis ploch - přirozená obnova

Popis ploch - umělá obnova

Stanoviště	GPS souřadnice	výměra v ha	dřeviny
Dubovka PAS/1	49.743047, 14.994442	0,43	SM
V travě PAS/2	49.762188, 14.944923	0,96	SM 70, SO 20, MD 10
Pašfe za louž/ PAS/3	49.766805, 14.948590	0,3	SM
Pašfe uprostřed PAS/4	49.767938, 14.940482	0,41	SM
Pašfe senk PAS/5	49.767981, 14.940652	0,33	SM 90, SK 10
Jedlina do le PAS/6	49.748188, 14.931688	0,43	SM 80, MD 20
Jedlina na hoře PAS/7	49.746786, 14.952533	0,77	SM
Petřky PAS/8	49.738371, 14.940384	0,48	neoblesněno
Petřky potok PAS/9	49.733431, 14.935340	0,32	SM 90, PO 70
Nem č. za posezem PAS/10	49.746594, 14.942746	0,44	SM

\*reduovaný počet v tis. ks = počet po zepočtení úhynu ze zalesnění

Stanoviště	reduovaný počet*	ks/ha v tis.	použitý spon na ploše	ks na ploše v tis.
Dubovka PAS/1	1,62	4	1,6x1,6	1,8
V travě PAS/2	2,35/1,4/0,23	4/8/3	1,6x1,6/1x1,23/2x1,7	2,69/1,54/0,29
Pašfe za louž/ PAS/3	0,9	4	1,6x1,6	1,2
Pašfe uprostřed PAS/4	1,31	4	1,6x1,6	1,64
Pašfe senk PAS/5	0,82/0,034	4/0,5	1,6x1,6	1,26/0,018
Jedlina do le PAS/6	1,29/0,23	4/3	1,6x1,6/2x1,7	1,44/0,270
Jedlina na hoře PAS/7	2,62	4	1,6x1,6	3,08
Petřky PAS/8	0	0	0	0
Petřky potok PAS/9	0,47	4	1,6x1,6	0,62
Nem č. za posezem PAS/10	1,408	4	1,6x1,6	1,76

Tabulka 33 Popis ploch - umělá obnova

## 20. Přílohy – obrázky výsledky – popisy pasek

Dubovka PAS/1



*Obrázek 1 Starý srnec z roku 2021*



*Obrázek 2 Srnec – šesterák z roku 2022*





*Obrázek 3. Jediný záznam za celé dva roky o výskytu vysoké zvěře v naší honitbě*



*Obrázek 4 Četný výskyt černé zvěře na lokalitě DUBOVKA PAS/1*

V trávě PAS/2



Obrázek 5 Mladý srnec 2022



Obrázek 6 Prokázaný výskyt daňčí zvěře na lokalitě V trávě PAS/2

Psáře za louží PAS/3



*Obrázek 7 Neteritoriální mladý srnec z roku 2021*



*Obrázek 8 Výskyt daňčí zvěře*



Psáře uprostřed PAS/4



Obrázek 9 Srnec 2022



Obrázek 10 Srnec 2021



*Obrázek 11 Výskyt daňčí zvěře na dané lokalitě*

Psáře seník PAS/5



*Obrázek 12 Srnec z roku 2021*





*Obrázek 13 Srna a srnče*



*Obrázek 14 Mladý srnec*



Jedlina dole PAS/6



Obrázek 15 Dominantní teritoriální srnec z roku 2021 s ročním srncem v pozadí



Obrázek 16 Teritoriální srnec z roku 2022



Obrázek 17 Srnec 2022



Obrázek 18 Srnec 2022





Obrázek 19 Srna a Srnec 2022



Obrázek 20 Výskyt černé zvěře



Jedlina nahoře PAS/7



Obrázek 21 Srnec z roku 2021



Obrázek 22 Srna a srnec 2022



Obrázek 23 Mladí srnce z roku 2022



Obrázek 24 Daňčí zvěř z roku 2022



Petřiny PAS/8

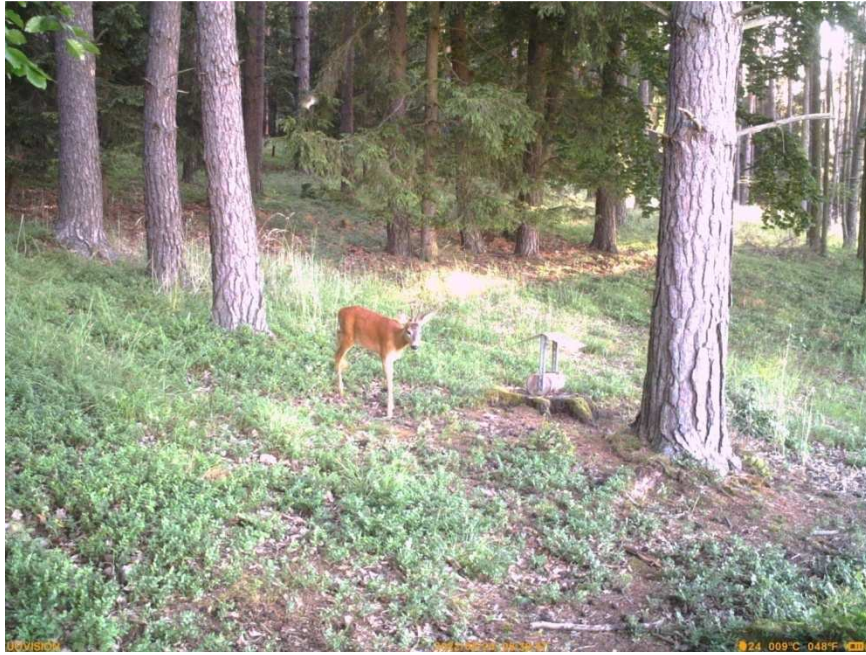


*Obrázek 25 Raritní srnec z roku 2021*



*Obrázek 26 Fotka uloveného raritního srnce (srnec byl uloven po skončení monitorovaného období)*





*Obrázek 27 Srnec z roku 2022*



*Obrázek 28 Srnec z roku 2021*

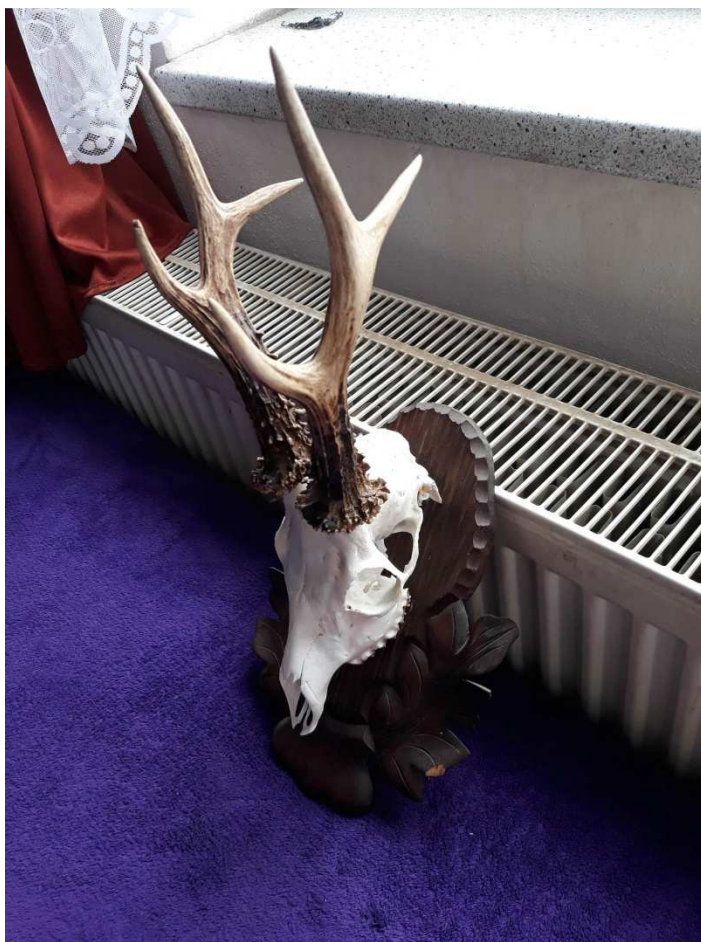
Petříný potok PAS/9



*Obrázek 29 Teritoriální srnec z roku 2021*



*Obrázek 30 Teritoriální srnec z roku 2021 v roce 2022*



*Obrázek 31 Teritoriální srnec z roku 2022 (srnec byl uloven po monitorovaném období)*

Nemíž za posedem PAS/10/21



*Obrázek 32 Srnec z roku 2021*





*Obrázek 33 Srnec z roku 2022*



*Obrázek 34 Ukázka silného poškození kmínku borovice lesní vystruhováním teritoriálního srnce*



*Obrázek 35 Názorná ukázka teritoriálního chování srnce – vedle hrabu se nachází borovice lesní poškozená vystruhováním*