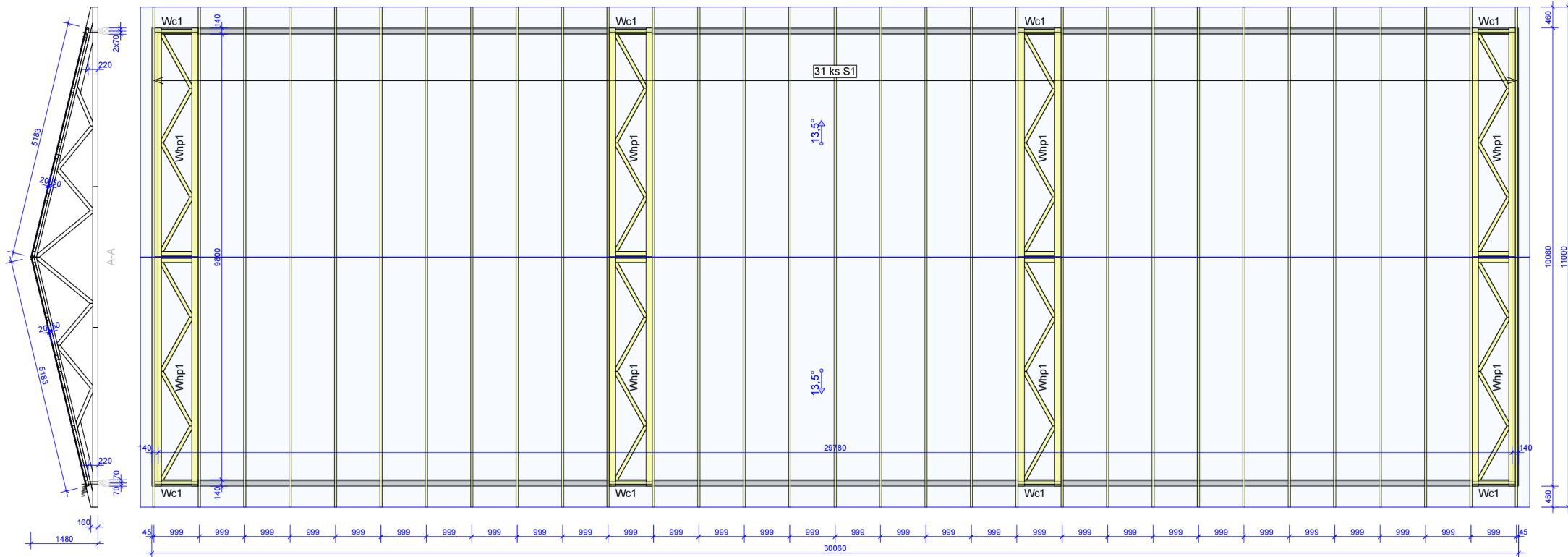


VÝROBNÍ DOKUMENTACE



Vazníky navrženy na zatížení:

- stř. plášť - PIR panely na latě á max. 0,5 m = 20 kg/m²
- podhled - bez zatížení = 0 kg/m²
- sníh - II. sn. oblast
- vítr - II. větr. oblast
- užitné zatížení střechy = 75 kg/m² (střechy kategorie H, resp. střechy nepřístupné s výjimkou běžné údržby a oprav)
- jiné zatížení není uvažováno

Pozn.:
 - vazníky uloženy a kotveny přímo na dřevěné vaznice š. 100 mm (pomocí úhelníků ve tvaru L)
 - vazníková konstrukce nezabezpečuje stabilitu ani tuhost spodní konstrukce

| | | | |
|---------|--------|------------------|---------------|
| | | Stáj | |
| KRESLIL | KONTR. | MĚŘÍTKO 1:85 | |
| | | Označení vazníku | ČÍSLO VÝKRESU |
| | | | REG. |