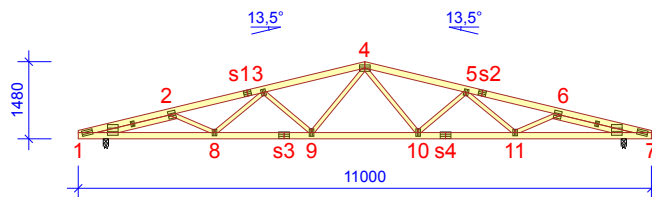


Statický výpočet vazníků proveden programem Pamir

Verze: 8.1 SR2 (96816988)
Program vyvinul: MiTek Evropa

ID projektu

Kód projektu : S1
Zákazník : Stáj
Číslo zakázky :
Typ kódu : S1
Číslo výkresu :



Obecné parametry projektu

Zásady navrhování konstrukcí EN 1990:2002
Návrh dřevěných konstrukcí EN 1995-1-1:2004 + A2:2014 + CZ-NA
Stálé a užitné zatížení EN 1991-1-1:2004 + CZ-NA
Zatížení sněhem EN 1991-1-3:2003 + CZ-NA
Zatížení větrem EN 1991-1-4:2005 + A1:2010 + CZ-NA

Výrobní kontrola Ne
Servisní třída 2 = 65% <= RH < 85%
Součinitel spolupůsobení 1
Rozteč 1000 mm
Počet vrstev 1

Tvar vazníku je zobrazen v přiloženém výkresu.
Síly jsou vypočteny podle teorie 1. řádu.
Vliv smykové deformace byl vzat v úvahu.

Standardní zatížení

Stálé zatížení

Střecha 0,2 kN/m²
Strop 0,05 kN/m²
Nechráněný strop 0,05 kN/m²

V návrhu je zahrnuta vlastní tíha vazníku.

Užitné zat. střech

Užitné zatížení střech kategorie H bylo přidáno pro údržbu střechy 0,75 kN/m²

Zatížení sněhem

Sněhová oblast: II
Sk 1 kN/m²
Tepelný součinitel (Ct) 1
Koeficient expozice (Ce) 1
Nadmořská výška 500 m
Sníh převislý přes okraj střechy - Levý Ano
Sníh převislý přes okraj střechy - Pravý Ano
Sněhové zábrany - Levý Ne
Sněhové zábrany - Pravý Ne

Zatížení větrem

Kategorie terénu II Oblasti s nízkou vegetací jako je tráva a s izolovanými překážkami
qp(z) 0,75 kN/m²
Šířka stavby 10000 mm
Výška stavby 4980 mm
Délka stavby 30000 mm

Montážní zatížení

Jmenovité montážní zatížení na HP 1 kN
Jmenovité montážní zatížení na DP 1 kN

Zatěžovací kombinace

ID Délka trvání zatížení: Název

Mezní stav únosnosti

1	Stálé	1,35*Stálé
4	Krátkodobé	1,15*Stálé + 1,50*Rovnoměrný sníh
4:0	Krátkodobé	1,35*Stálé + 0,75*Rovnoměrný sníh
5	Krátkodobé	1,00*Stálé (Zdvih) + 1,50*Vitr na štít
24:0:1	Okamžité	1,35*Stálé + 0,75*Rovnoměrný sníh + 1,05*Montážní zatížení na dolním pase
24:0:2	Okamžité	1,35*Stálé + 0,75*Rovnoměrný sníh + 1,05*Montážní zatížení na dolním pase

Zatěžovací kombinace

ID	Délka trvání zatížení:	Název
24:0:3	Okamžité	1,35*Stálé + 0,75*Rovnoměrný sníh + 1,05*Montážní zatížení na dolním pase
24:1	Okamžité	1,15*Stálé + 0,75*Rovnoměrný sníh + 1,50*Montážní zatížení na dolním pase
24:2	Okamžité	1,15*Stálé + 0,75*Rovnoměrný sníh + 1,50*Montážní zatížení na dolním pase
24:3	Okamžité	1,15*Stálé + 0,75*Rovnoměrný sníh + 1,50*Montážní zatížení na dolním pase
31:0:1	Okamžité	1,35*Stálé + 1,05*Montážní zatížení na levém horním pase
31:0:2	Okamžité	1,35*Stálé + 1,05*Montážní zatížení na levém horním pase
31:1	Okamžité	1,15*Stálé + 1,50*Montážní zatížení na levém horním pase
31:2	Okamžité	1,15*Stálé + 1,50*Montážní zatížení na levém horním pase
32:0:1	Okamžité	1,35*Stálé + 1,05*Montážní zatížení na pravém horním pase
32:0:2	Okamžité	1,35*Stálé + 1,05*Montážní zatížení na pravém horním pase
32:1	Okamžité	1,15*Stálé + 1,50*Montážní zatížení na pravém horním pase
32:2	Okamžité	1,15*Stálé + 1,50*Montážní zatížení na pravém horním pase
37:1	Okamžité	1,15*Stálé + 1,50*Rovnoměrný sníh + 1,05*Montážní zatížení na dolním pase
37:2	Okamžité	1,15*Stálé + 1,50*Rovnoměrný sníh + 1,05*Montážní zatížení na dolním pase
37:3	Okamžité	1,15*Stálé + 1,50*Rovnoměrný sníh + 1,05*Montážní zatížení na dolním pase
53	Střednědobé	1,15*Stálé + 1,50*Užitné zat. střech
55:0:1	Okamžité	1,35*Stálé + 1,05*Montážní zatížení na dolním pase
55:0:2	Okamžité	1,35*Stálé + 1,05*Montážní zatížení na dolním pase
55:0:3	Okamžité	1,35*Stálé + 1,05*Montážní zatížení na dolním pase
55:1	Okamžité	1,15*Stálé + 1,50*(Užitné zat. střech + Montážní zatížení na dolním pase)
55:2	Okamžité	1,15*Stálé + 1,50*(Užitné zat. střech + Montážní zatížení na dolním pase)
55:3	Okamžité	1,15*Stálé + 1,50*(Užitné zat. střech + Montážní zatížení na dolním pase)
57	Krátkodobé	1,15*Stálé + 0,75*Rovnoměrný sníh + 1,50*Užitné zat. střech
59:1	Okamžité	1,15*Stálé + 0,75*Rovnoměrný sníh + 1,50*(Užitné zat. střech + Montážní zatížení na dolním pase)
59:2	Okamžité	1,15*Stálé + 0,75*Rovnoměrný sníh + 1,50*(Užitné zat. střech + Montážní zatížení na dolním pase)
59:3	Okamžité	1,15*Stálé + 0,75*Rovnoměrný sníh + 1,50*(Užitné zat. střech + Montážní zatížení na dolním pase)
501:1	Krátkodobé	1,15*Stálé + 1,50*Sníh vlevo (μ1 levý, 0,5μ1 pravý)
501:1:0	Krátkodobé	1,35*Stálé + 0,75*Sníh vlevo (μ1 levý, 0,5μ1 pravý)
501:2	Krátkodobé	1,15*Stálé + 1,50*Sníh vpravo (μ1 pravý, 0,5μ1 levý)
501:2:0	Krátkodobé	1,35*Stálé + 0,75*Sníh vpravo (μ1 pravý, 0,5μ1 levý)
632:1	Krátkodobé	1,15*Stálé + 1,50*Vitr zprava (tlak, varianta 1)
632:1:0	Krátkodobé	1,35*Stálé + 0,90*Vitr zprava (tlak, varianta 1)
632:2	Krátkodobé	1,15*Stálé + 1,50*Vitr zprava (tlak, varianta 2)
632:2:0	Krátkodobé	1,35*Stálé + 0,90*Vitr zprava (tlak, varianta 2)
632:3	Krátkodobé	1,15*Stálé + 1,50*Vitr zprava (tlak, varianta 3)
632:3:0	Krátkodobé	1,35*Stálé + 0,90*Vitr zprava (tlak, varianta 3)
632:4	Krátkodobé	1,15*Stálé + 1,50*Vitr zprava (tlak, varianta 4)
632:4:0	Krátkodobé	1,35*Stálé + 0,90*Vitr zprava (tlak, varianta 4)
634:1	Krátkodobé	1,15*Stálé + 1,50*Vitr zleva (tlak, varianta 1)
634:1:0	Krátkodobé	1,35*Stálé + 0,90*Vitr zleva (tlak, varianta 1)
634:2	Krátkodobé	1,15*Stálé + 1,50*Vitr zleva (tlak, varianta 2)
634:2:0	Krátkodobé	1,35*Stálé + 0,90*Vitr zleva (tlak, varianta 2)
634:3	Krátkodobé	1,15*Stálé + 1,50*Vitr zleva (tlak, varianta 3)
634:3:0	Krátkodobé	1,35*Stálé + 0,90*Vitr zleva (tlak, varianta 3)
634:4	Krátkodobé	1,15*Stálé + 1,50*Vitr zleva (tlak, varianta 4)
634:4:0	Krátkodobé	1,35*Stálé + 0,90*Vitr zleva (tlak, varianta 4)
660:1	Krátkodobé	1,15*Stálé + 1,50*Rovnoměrný sníh + 0,90*Vitr zleva (tlak, varianta 1)
660:1:0	Krátkodobé	1,35*Stálé + 0,75*Rovnoměrný sníh + 0,90*Vitr zleva (tlak, varianta 1)
660:2	Krátkodobé	1,15*Stálé + 1,50*Rovnoměrný sníh + 0,90*Vitr zleva (tlak, varianta 2)
660:2:0	Krátkodobé	1,35*Stálé + 0,75*Rovnoměrný sníh + 0,90*Vitr zleva (tlak, varianta 2)
660:3	Krátkodobé	1,15*Stálé + 1,50*Rovnoměrný sníh + 0,90*Vitr zleva (tlak, varianta 3)
660:3:0	Krátkodobé	1,35*Stálé + 0,75*Rovnoměrný sníh + 0,90*Vitr zleva (tlak, varianta 3)
660:4	Krátkodobé	1,15*Stálé + 1,50*Rovnoměrný sníh + 0,90*Vitr zleva (tlak, varianta 4)
660:4:0	Krátkodobé	1,35*Stálé + 0,75*Rovnoměrný sníh + 0,90*Vitr zleva (tlak, varianta 4)
661:1	Krátkodobé	1,15*Stálé + 1,50*Rovnoměrný sníh + 0,90*Vitr zprava (tlak, varianta 1)
661:1:0	Krátkodobé	1,35*Stálé + 0,75*Rovnoměrný sníh + 0,90*Vitr zprava (tlak, varianta 1)
661:2	Krátkodobé	1,15*Stálé + 1,50*Rovnoměrný sníh + 0,90*Vitr zprava (tlak, varianta 2)
661:2:0	Krátkodobé	1,35*Stálé + 0,75*Rovnoměrný sníh + 0,90*Vitr zprava (tlak, varianta 2)
661:3	Krátkodobé	1,15*Stálé + 1,50*Rovnoměrný sníh + 0,90*Vitr zprava (tlak, varianta 3)
661:3:0	Krátkodobé	1,35*Stálé + 0,75*Rovnoměrný sníh + 0,90*Vitr zprava (tlak, varianta 3)
661:4	Krátkodobé	1,15*Stálé + 1,50*Rovnoměrný sníh + 0,90*Vitr zprava (tlak, varianta 4)
661:4:0	Krátkodobé	1,35*Stálé + 0,75*Rovnoměrný sníh + 0,90*Vitr zprava (tlak, varianta 4)
662:1	Krátkodobé	1,15*Stálé + 0,75*Sníh vpravo (μ1 pravý, 0,5μ1 levý) + 1,50*Vitr zprava (tlak, varianta 1)
662:1:0	Krátkodobé	1,35*Stálé + 0,75*Sníh vpravo (μ1 pravý, 0,5μ1 levý) + 0,90*Vitr zprava (tlak, varianta 1)
662:2	Krátkodobé	1,15*Stálé + 0,75*Sníh vpravo (μ1 pravý, 0,5μ1 levý) + 1,50*Vitr zprava (tlak, varianta 2)
662:2:0	Krátkodobé	1,35*Stálé + 0,75*Sníh vpravo (μ1 pravý, 0,5μ1 levý) + 0,90*Vitr zprava (tlak, varianta 2)
662:3	Krátkodobé	1,15*Stálé + 0,75*Sníh vpravo (μ1 pravý, 0,5μ1 levý) + 1,50*Vitr zprava (tlak, varianta 3)
662:3:0	Krátkodobé	1,35*Stálé + 0,75*Sníh vpravo (μ1 pravý, 0,5μ1 levý) + 0,90*Vitr zprava (tlak, varianta 3)
662:4	Krátkodobé	1,15*Stálé + 0,75*Sníh vpravo (μ1 pravý, 0,5μ1 levý) + 1,50*Vitr zprava (tlak, varianta 4)
662:4:0	Krátkodobé	1,35*Stálé + 0,75*Sníh vpravo (μ1 pravý, 0,5μ1 levý) + 0,90*Vitr zprava (tlak, varianta 4)
663:1	Krátkodobé	1,15*Stálé + 0,75*Sníh vlevo (μ1 levý, 0,5μ1 pravý) + 1,50*Vitr zleva (tlak, varianta 1)
663:1:0	Krátkodobé	1,35*Stálé + 0,75*Sníh vlevo (μ1 levý, 0,5μ1 pravý) + 0,90*Vitr zleva (tlak, varianta 1)
663:2	Krátkodobé	1,15*Stálé + 0,75*Sníh vlevo (μ1 levý, 0,5μ1 pravý) + 1,50*Vitr zleva (tlak, varianta 2)
663:2:0	Krátkodobé	1,35*Stálé + 0,75*Sníh vlevo (μ1 levý, 0,5μ1 pravý) + 0,90*Vitr zleva (tlak, varianta 2)
663:3	Krátkodobé	1,15*Stálé + 0,75*Sníh vlevo (μ1 levý, 0,5μ1 pravý) + 1,50*Vitr zleva (tlak, varianta 3)
663:3:0	Krátkodobé	1,35*Stálé + 0,75*Sníh vlevo (μ1 levý, 0,5μ1 pravý) + 0,90*Vitr zleva (tlak, varianta 3)

Zatěžovací kombinace

ID	Délka trvání zatížení:	Název
1081:1:2	Krátkodobé	1,00*(Stálé + Vítr zleva (tlak, varianta 1)) + 0,50*Rovnoměrný sníh: Wfin
1081:2:1	Krátkodobé	1,00*(Stálé + Vítr zleva (tlak, varianta 2)) + 0,50*Rovnoměrný sníh: Winst
1081:2:2	Krátkodobé	1,00*(Stálé + Vítr zleva (tlak, varianta 2)) + 0,50*Rovnoměrný sníh: Wfin
1081:3:1	Krátkodobé	1,00*(Stálé + Vítr zleva (tlak, varianta 3)) + 0,50*Rovnoměrný sníh: Winst
1081:3:2	Krátkodobé	1,00*(Stálé + Vítr zleva (tlak, varianta 3)) + 0,50*Rovnoměrný sníh: Wfin
1081:4:1	Krátkodobé	1,00*(Stálé + Vítr zleva (tlak, varianta 4)) + 0,50*Rovnoměrný sníh: Winst
1081:4:2	Krátkodobé	1,00*(Stálé + Vítr zleva (tlak, varianta 4)) + 0,50*Rovnoměrný sníh: Wfin
1081:5:1	Krátkodobé	1,00*(Stálé + Vítr zprava (tlak, varianta 1)) + 0,50*Rovnoměrný sníh: Winst
1081:5:2	Krátkodobé	1,00*(Stálé + Vítr zprava (tlak, varianta 1)) + 0,50*Rovnoměrný sníh: Wfin
1081:6:1	Krátkodobé	1,00*(Stálé + Vítr zprava (tlak, varianta 2)) + 0,50*Rovnoměrný sníh: Winst
1081:6:2	Krátkodobé	1,00*(Stálé + Vítr zprava (tlak, varianta 2)) + 0,50*Rovnoměrný sníh: Wfin
1081:7:1	Krátkodobé	1,00*(Stálé + Vítr zprava (tlak, varianta 3)) + 0,50*Rovnoměrný sníh: Winst
1081:7:2	Krátkodobé	1,00*(Stálé + Vítr zprava (tlak, varianta 3)) + 0,50*Rovnoměrný sníh: Wfin
1081:8:1	Krátkodobé	1,00*(Stálé + Vítr zprava (tlak, varianta 4)) + 0,50*Rovnoměrný sníh: Winst
1081:8:2	Krátkodobé	1,00*(Stálé + Vítr zprava (tlak, varianta 4)) + 0,50*Rovnoměrný sníh: Wfin
1082:1:1	Krátkodobé	1,00*(Stálé + Rovnoměrný sníh) + 0,60*Vítr zleva (tlak, varianta 1): Winst
1082:1:2	Krátkodobé	1,00*(Stálé + Rovnoměrný sníh) + 0,60*Vítr zleva (tlak, varianta 1): Wfin
1082:2:1	Krátkodobé	1,00*(Stálé + Rovnoměrný sníh) + 0,60*Vítr zleva (tlak, varianta 2): Winst
1082:2:2	Krátkodobé	1,00*(Stálé + Rovnoměrný sníh) + 0,60*Vítr zleva (tlak, varianta 2): Wfin
1082:3:1	Krátkodobé	1,00*(Stálé + Rovnoměrný sníh) + 0,60*Vítr zleva (tlak, varianta 3): Winst
1082:3:2	Krátkodobé	1,00*(Stálé + Rovnoměrný sníh) + 0,60*Vítr zleva (tlak, varianta 3): Wfin
1082:4:1	Krátkodobé	1,00*(Stálé + Rovnoměrný sníh) + 0,60*Vítr zleva (tlak, varianta 4): Winst
1082:4:2	Krátkodobé	1,00*(Stálé + Rovnoměrný sníh) + 0,60*Vítr zleva (tlak, varianta 4): Wfin
1082:5:1	Krátkodobé	1,00*(Stálé + Rovnoměrný sníh) + 0,60*Vítr zprava (tlak, varianta 1): Winst
1082:5:2	Krátkodobé	1,00*(Stálé + Rovnoměrný sníh) + 0,60*Vítr zprava (tlak, varianta 1): Wfin
1082:6:1	Krátkodobé	1,00*(Stálé + Rovnoměrný sníh) + 0,60*Vítr zprava (tlak, varianta 2): Winst
1082:6:2	Krátkodobé	1,00*(Stálé + Rovnoměrný sníh) + 0,60*Vítr zprava (tlak, varianta 2): Wfin
1082:7:1	Krátkodobé	1,00*(Stálé + Rovnoměrný sníh) + 0,60*Vítr zprava (tlak, varianta 3): Winst
1082:7:2	Krátkodobé	1,00*(Stálé + Rovnoměrný sníh) + 0,60*Vítr zprava (tlak, varianta 3): Wfin
1082:8:1	Krátkodobé	1,00*(Stálé + Rovnoměrný sníh) + 0,60*Vítr zprava (tlak, varianta 4): Winst
1082:8:2	Krátkodobé	1,00*(Stálé + Rovnoměrný sníh) + 0,60*Vítr zprava (tlak, varianta 4): Wfin
1083:1:1	Krátkodobé	1,00*(Stálé + Vítr zleva (tlak, varianta 1)): Winst
1083:1:2	Krátkodobé	1,00*(Stálé + Vítr zleva (tlak, varianta 1)): Wfin
1083:2:1	Krátkodobé	1,00*(Stálé + Vítr zleva (tlak, varianta 2)): Winst
1083:2:2	Krátkodobé	1,00*(Stálé + Vítr zleva (tlak, varianta 2)): Wfin
1083:3:1	Krátkodobé	1,00*(Stálé + Vítr zleva (tlak, varianta 3)): Winst
1083:3:2	Krátkodobé	1,00*(Stálé + Vítr zleva (tlak, varianta 3)): Wfin
1083:4:1	Krátkodobé	1,00*(Stálé + Vítr zleva (tlak, varianta 4)): Winst
1083:4:2	Krátkodobé	1,00*(Stálé + Vítr zleva (tlak, varianta 4)): Wfin
1083:5:1	Krátkodobé	1,00*(Stálé + Vítr zprava (tlak, varianta 1)): Winst
1083:5:2	Krátkodobé	1,00*(Stálé + Vítr zprava (tlak, varianta 1)): Wfin
1083:6:1	Krátkodobé	1,00*(Stálé + Vítr zprava (tlak, varianta 2)): Winst
1083:6:2	Krátkodobé	1,00*(Stálé + Vítr zprava (tlak, varianta 2)): Wfin
1083:7:1	Krátkodobé	1,00*(Stálé + Vítr zprava (tlak, varianta 3)): Winst
1083:7:2	Krátkodobé	1,00*(Stálé + Vítr zprava (tlak, varianta 3)): Wfin
1083:8:1	Krátkodobé	1,00*(Stálé + Vítr zprava (tlak, varianta 4)): Winst
1083:8:2	Krátkodobé	1,00*(Stálé + Vítr zprava (tlak, varianta 4)): Wfin

Vlastnosti řeziva

Třída řeziva	Styčnický	Řez mm	Třída	Ztužení mm/ks	SSI %	ZK Č.	CSI %	ZK Č.	Typ CSI
Dolní pás	1-7	50x120	C24	1800	29	57	86	5	Maximální kombinované CSI
Diagonála	4-9	50x80	C24	Žádný	1	59:2	17	5	Maximální kombinované CSI
Diagonála	4-10	50x80	C24	Žádný	1	59:2	17	5	Maximální kombinované CSI
Horní pás Levý	1-4	50x120	C24	1000	32	57	73	57	Maximální kombinované CSI
Horní pás Pravý	4-7	50x120	C24	1000	32	57	73	57	Maximální kombinované CSI
Diagonála	3-9	50x80	C24	Žádný	1	59:1	18	57	Maximální kombinované CSI
Diagonála	5-10	50x80	C24	Žádný	1	59:3	18	57	Maximální kombinované CSI
Horní pás Levý	1-2	50x100	C24		28	57	51	57	Maximální kombinované CSI
Horní pás Pravý	6-7	50x100	C24		28	57	51	57	Maximální kombinované CSI
Diagonála	2-8	50x80	C24	Žádný	1	59:1	4	59:1	Maximální kombinované CSI
Diagonála	3-8	50x80	C24	Žádný	1	57	8	59:2	Maximální kombinované CSI
Diagonála	5-11	50x80	C24	Žádný	1	57	8	59:2	Maximální kombinované CSI
Diagonála	6-11	50x80	C24	Žádný	1	59:3	4	59:3	Maximální kombinované CSI

Deska

Deska	Výrobce	Standardní schvalovací certifikát
T150	MiTek Česká republika	1020-CPD-070038938, DoPMIT-T150

Max. tolerance umístění spojovacího prvku: 5 mm

Styčnick Číslo	Deska Typ	Rozměr		CSI %
		Šířka	Délka	
1:1	T150	102	205	34
1:2	T150	206	205	86
1:3	T150	72,5	102	68
2	T150	145	144	88
3	T150	88	124	53
4	T150	124	205	68
5	T150	88	124	53
6	T150	145	144	88
7:1	T150	102	205	34
7:2	T150	206	205	86
7:3	T150	72,5	102	68
8	T150	88	124	55
9	T150	88	144	86
10	T150	88	144	86
11	T150	88	124	55
s1	T150	102	144	69
s2	T150	102	144	69
s3	T150	124	205	90
s4	T150	124	205	90

Bodové zatížení v každé zatěžovací kombinaci (MSU)

Styčnick Číslo	Odsazení mm	Třída řeziva	ZK Č.	Vert. kN	Hor. kN	Moment kNm
7	-5500	Dolní pás	24:0:1	1,05		
			24:0:2	1,05		
			24:0:3	1,05		
			24:1	1,5		
			24:2	1,5		
			24:3	1,5		
			37:1	1,05		
			37:2	1,05		
			37:3	1,05		
			55:0:1	1,05		
			55:0:2	1,05		
			55:0:3	1,05		
			55:1	1,5		
			55:2	1,5		
			55:3	1,5		
			59:1	1,5		
			59:2	1,5		
			59:3	1,5		
1	888	Horní pás Levý	31:0:1	1,05		
			31:0:2	1,05		
			31:1	1,5		
			31:2	1,5		
6	916	Horní pás Pravý	32:0:1	1,05		
			32:0:2	1,05		
			32:1	1,5		
			32:2	1,5		

Kritické podporové reakce

Styčnick Číslo	Návrhové ZK dolů	Návrhové ZK vzhůru	Návrhové ZK horizontální	Mimořádné ZK dolů	Mimořádné ZK vzhůru	Mimořádné ZK horizontální	Jednotka
1	12,52 59:1	5,77 5	1,03 632:3	- -	- -	- -	kN
7	12,52 59:3	5,77 5	- -	- -	- -	- -	kN

Max. deformace (Mezní stav použitelnosti)

Typ zatěžovacího stavu: Kombinovaně

Prvek Styčnický	Situace	Deformace Vertikální mm	Deformace Horizontální mm	Kombinace zatížení
3-4	Winst	9,7	1,6	1082:1:1
4-5	Winst	9,7	0,6	1082:5:1
9-10	Winst	9,4	1,1	1082:1:1
4-9	Winst	9	1,2	1082:1:1
9	Winst	9	1,2	1082:1:1
s4-10	Winst	9	1,2	1082:5:1
3-4	Wfin	11,8	1,9	1082:1:2
4-5	Wfin	11,8	0,7	1082:5:2
9-10	Wfin	11,6	1,3	1082:1:2
4-9	Wfin	11	1,4	1082:1:2
9	Wfin	11	1,4	1082:1:2
s4-10	Wfin	10,9	1,5	1082:5:2