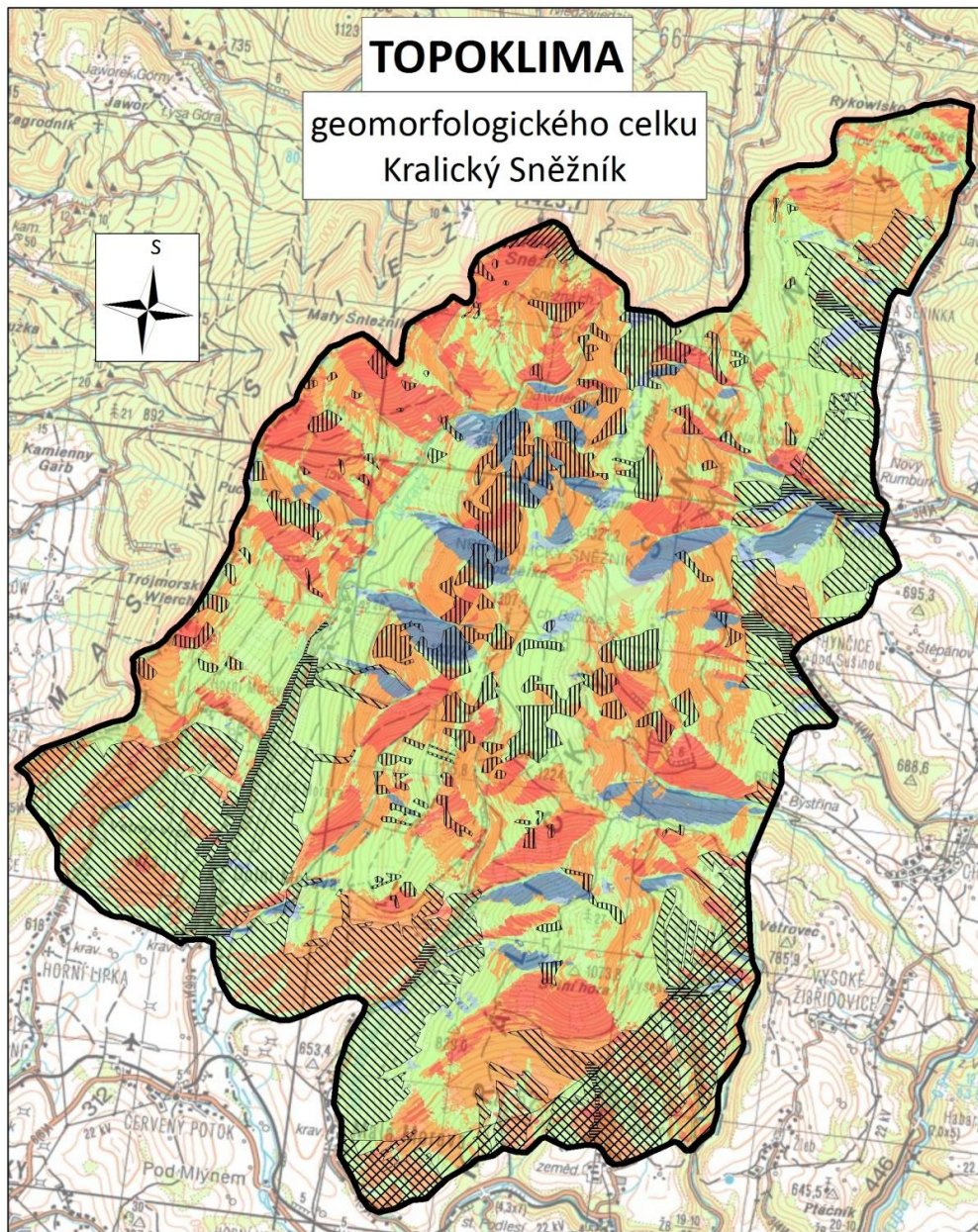


# TOPOKLIMA

geomorfologického celku  
Kralický Sněžník



## 1. TOPOKLIMA VELMI CHLADNÝCH OBLASTÍ

### 1.1 ZALESNĚNÝCH PLOCH

- 1.1.1 velmi málo osluněných ploch
- 1.1.2 málo osluněných ploch
- 1.1.3 normálně osluněných ploch
- 1.1.4 dobře osluněných ploch
- 1.1.5 velmi dobře osluněných ploch

### 1.2 ODELENĚNÝCH PLOCH

- 1.2.1 velmi málo osluněných ploch
- 1.2.2 málo osluněných ploch
- 1.2.3 normálně osluněných ploch
- 1.2.4 dobře osluněných ploch
- 1.2.5 velmi dobře osluněných ploch

### 1.3 LUK A PASTVIN

- 1.3.1 velmi málo osluněných ploch
- 1.3.2 málo osluněných ploch
- 1.3.3 normálně osluněných ploch
- 1.3.4 dobře osluněných ploch
- 1.3.5 velmi dobře osluněných ploch

### 1.4 SÍDEL

- 1.4.1 velmi málo osluněných ploch
- 1.4.2 málo osluněných ploch
- 1.4.3 normálně osluněných ploch
- 1.4.4 dobře osluněných ploch
- 1.4.5 velmi dobře osluněných ploch

### 1.5 PLOCH NAD HORNÍ HRANICÍ LEŠA

- 1.4.1 velmi málo osluněných ploch
- 1.4.2 málo osluněných ploch
- 1.4.3 normálně osluněných ploch
- 1.4.4 dobře osluněných ploch
- 1.4.5 velmi dobře osluněných ploch

## 2. TOPOKLIMA CHLADNÝCH OBLASTÍ

### 2.1 ZALESNĚNÝCH PLOCH

- 2.1.1 velmi málo osluněných ploch
- 2.1.2 málo osluněných ploch
- 2.1.3 normálně osluněných ploch
- 2.1.4 dobře osluněných ploch
- 2.1.5 velmi dobře osluněných ploch

### 2.2 LUK A PASTVIN

- 2.2.1 velmi málo osluněných ploch
- 2.2.2 málo osluněných ploch
- 2.2.3 normálně osluněných ploch
- 2.2.4 dobře osluněných ploch
- 2.2.5 velmi dobře osluněných ploch

### 2.3 SÍDEL

- 2.3.1 velmi málo osluněných ploch
- 2.3.2 málo osluněných ploch
- 2.3.3 normálně osluněných ploch
- 2.3.4 dobře osluněných ploch
- 2.3.5 velmi dobře osluněných ploch

— hranice území

