

P
Ř
Í
L
O
H
Y

SEZNAM PŘÍLOH

Příloha č. 1: Současný letecký snímek Hustopečí

Příloha č. 2: Současná cykloturistická mapa Hustopečí

Příloha č. 3: Mapa Hustopečí v roce 1953

Příloha č. 4: Mapa Hustopečí v 19. století

Příloha č. 5: Mladý vinohrad v Hustopečích

Příloha č. 6: Místní vinice ponechaná ladem

Příloha č. 7: Starý vinohrad v Hustopečích, po řezu

Příloha č. 8: Starý vinohrad v Hustopečích, před řezem

Příloha č. 9: Rozorané meziřadí ve vinici v Hustopečích

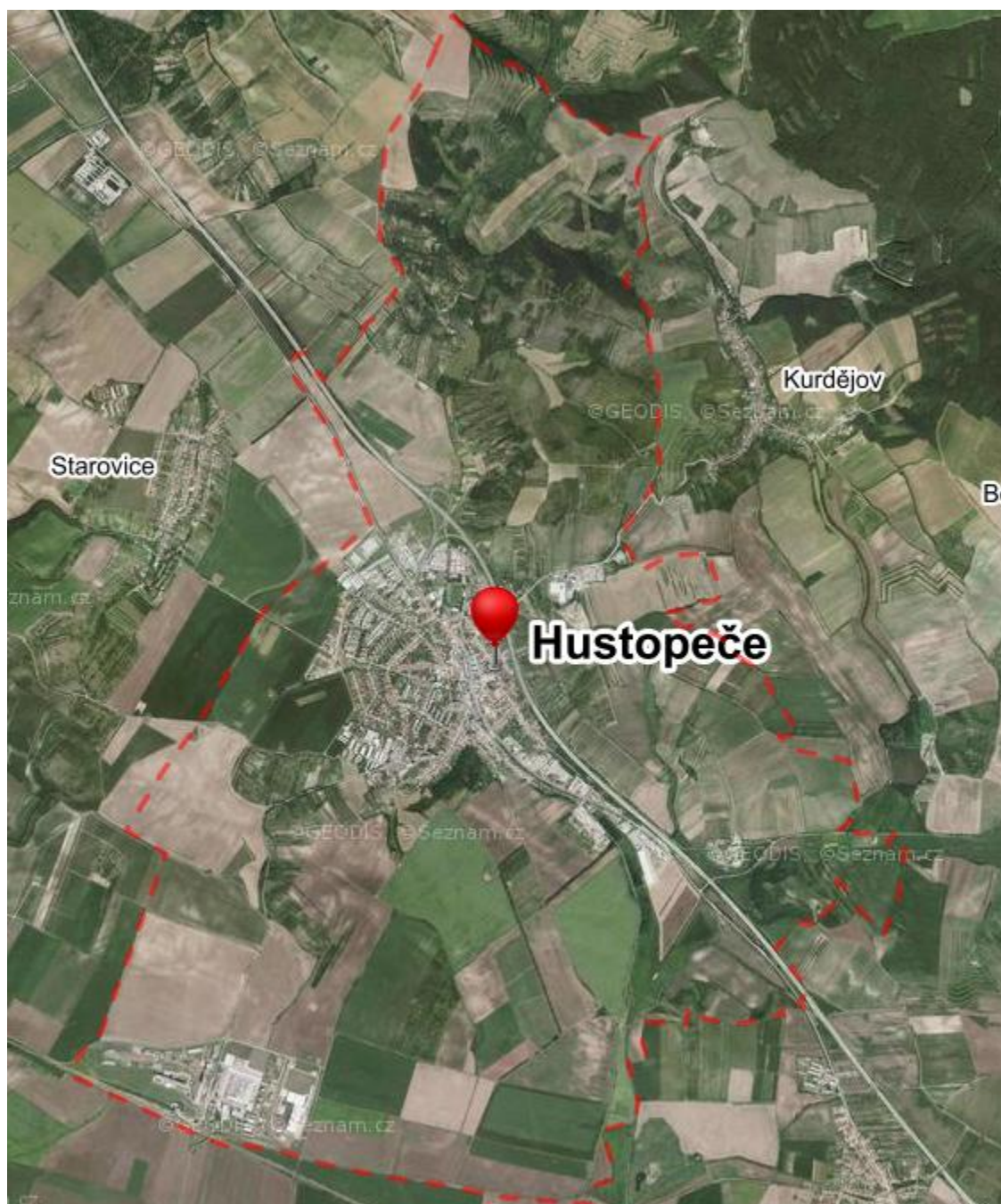
Příloha č. 10: Zatravněné každé druhé meziřadí ve vinici v Hustopečích

Příloha č. 11: Dotazník určený pro uživatele vinařských stezek v JMK

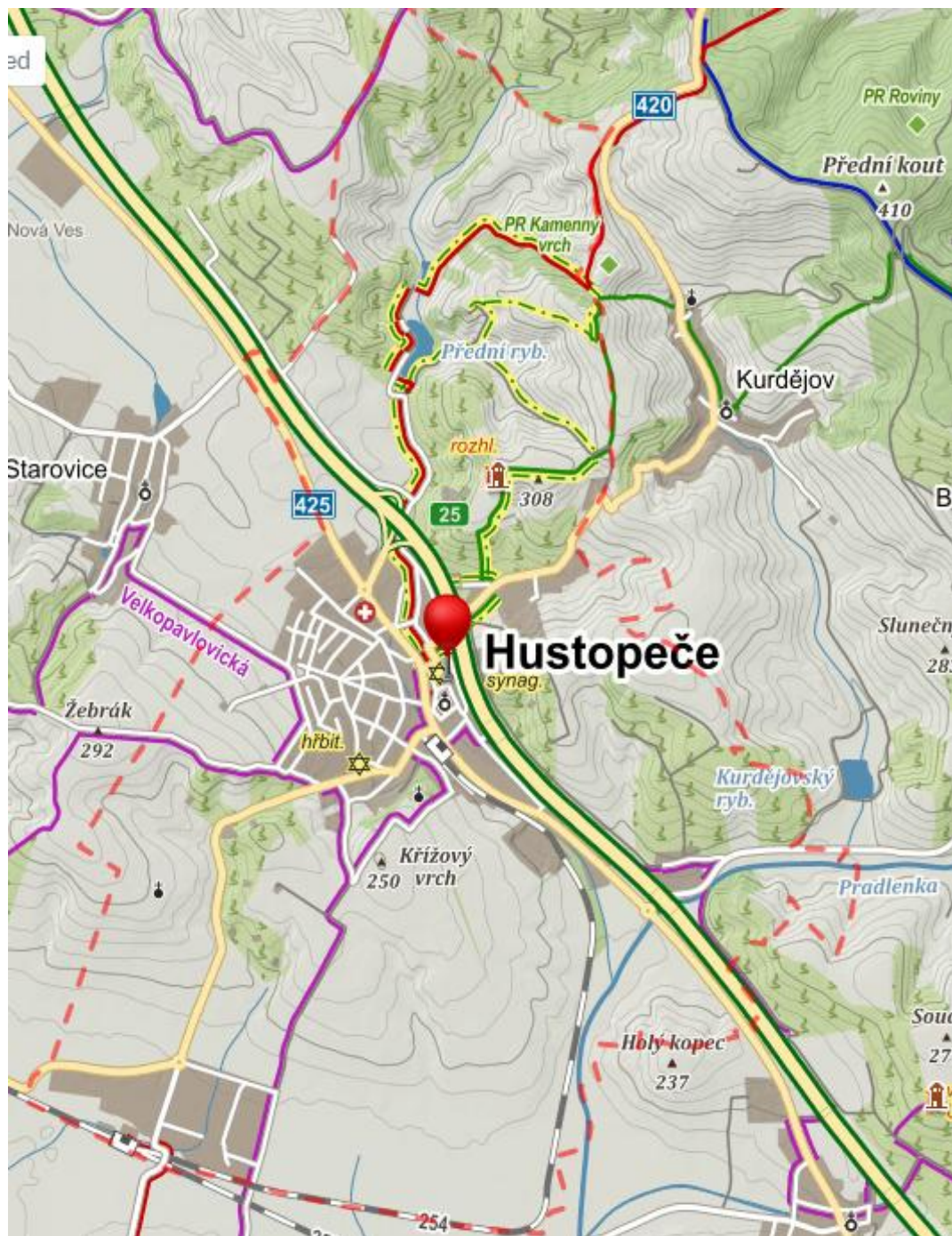
Příloha č. 12: Dotazník určený pro obyvatele města Hustopeče

Příloha č. 13: Rozhovory určené pro hustopečské vinaře

Příloha č. 1: Současný letecký snímek Hustopeče (zdroj: [13])



Příloha č. 2: Současná cykloturistická mapa Hustopeče (zdroj: [13])



Příloha č. 3: Mapa Hustopečí v roce 1953 (zdroj: [14])



Příloha č. 4: Mapa Hustopečí v 19. století (zdroj: [13])



Příloha č. 5: Mladý vinograd v Hustopečích (zdroj: vlastní zpracování)



Příloha č. 6: Místní vinice ponechaná ladem (zdroj: vlastní zpracování)



Příloha č. 7: Starý vinohrad v Hustopečích, po řezu (zdroj: vlastní zpracování)



Příloha č. 8: Starý vinohrad v Hustopečích, před řezem (zdroj: vlastní zpracování)



Příloha č. 9: Rozorané meziřadí ve vinici v Hustopečích (zdroj: vlastní zpracování)



Příloha č. 10: Zatravněné každé druhé meziřadí ve vinici v Hustopečích (zdroj: vlastní zpracování)



Příloha č. 11: Dotazník určený pro uživatele vinařských stezek v JMK (zdroj: vlastní zpracování)

1. Co si představíte pod pojmem vinařská turistika?

2. Konzumujete alkohol před jízdou na kole?

Určitě ano

Spíše ano

Spíše ne

Určitě ne

3. Splňují vinařské stezky Vaše očekávání?

Ano

Ne

4. Jak dlouho se zde obvykle za účelem vinařské turistiky zdržujete?

Jeden den

Víkend, dva dny

Více dní

5. Jaký je hlavní důvod, kvůli kterému navštěvujete Jižní Moravu?

Sport

Památky

Vinné sklepy

Návštěva přátel, příbuzných

Místní akce

Jiný důvod:

6. Je podle Vás marketingová propagace vinařských stezek mimo Jižní Moravu dostatečná?

Ano

Ne

Nevím

7. Podle čeho si vybíráte vinaře/vinařství?

Cena vína

Kvalita vína

Tuzemská vína

Zahraniční vína

Doporučení od známých či přátel

Reklama

Osobní zkušenost s vínem či vinařem

Jiné:

8. Odkud jste se o vinařské turistice dozvěděli?

Internet

Propagační letáky, plakáty

Televize

Rádio

Od příbuzných a přátel

Jiný způsob:

9. Kde obvykle hledáte informace o vinařské turistice?

Internet

Propagační letáky, plakáty

Televize

Rádio

Od příbuzných a přátel

Jiný způsob:

10. Jezdíte podle vyznačených cyklotras a cyklostezek?

Ano

Ne

11. Jste spokojeni s kvalitou jejich povrchu, čistotou, značením?

Určitě ano

Spíše ano

Spíše ne

Určitě ne

12. S kým nejčastěji provozujete vinařskou turistiku?

Sám

S přáteli

S rodinou

S partnerem/partnerkou

13. Považujete možnosti vinařské turistiky na Jižní Moravě za dostatečné?

Určitě ano

Spíše ano

Spíše ne

Určitě ne

14. Máte osobní zkušenost se zahraniční vinařskou turistikou?

Ne

Ano, odkud?

15. Víte o certifikaci vinařské turistiky?

Ano

Ne

16. Vidíte pozitiva, které vinařské stezky a vinařská turistika přináší pro JMK?

17. Vidíte nějaká negativa, které vinařské stezky a vinařská turistika přináší pro JMK?

18. Pohlaví?

Muž

Žena

19. Věk?

15-29

30-49

50 a více

20. Současný stav?

Student

Pracující student

Pracující

Důchodce, ZTP, nezaměstnaný

Příloha č. 12: Dotazník určený pro obyvatele města Hustopeče (zdroj: vlastní zpracování)

1. Co si představíte pod pojmem vinařská turistika

2. Využíváte vinařské stezky?

Ano Ne

Z jakého důvodu?

3. Kterou z aktivit na vinařských stezkách provozujete?

Cykloturistika Pěší turistika

In-line bruslení Žádnou

4. Konzumujete na vinařských stezkách před jízdou alkohol?

Určitě ano Spíše ano

Spíše ne Určitě ne

5. Vadí Vám nějakým způsobem vinařské stezky?

Ano

Ne

6. Navrhujete nějaké změny, zlepšení vinařských stezek?

7. Jste názoru, že vinařské stezky jsou určeny pouze turistům?

Ano Ne

8. Účastníte se vinařských akcí, které organizuje město Hustopeče?

Ano, pravidelně Ano, občas Neúčastním se

9. Účastníte se vinařských akcí v jiných obcích?

Ano, pravidelně Ano, občas Neúčastním se

10. Uved'te nějaká pozitiva, které vinařské stezky a vinařská turistika přináší pro JMK.

11. Uved'te nějaká negativa, které vinařské stezky a vinařská turistika přináší pro JMK.

12. Pohlaví?

Muž Žena

13. Věk?

15-30 30-49 50 a více

14. Současný stav?

Student

Pracující student

Pracující

Důchodce, ZTP, nezaměstnaný

Příloha č. 13: Rozhovory určené pro hustopečské vinaře (zdroj: vlastní zpracování)

Pohlaví

Muž Žena

Věk

15-29 30-49 50 a více

Lokalita sklepů

Na Hradbách

Vinařská

Jiná:

1. Spokojenost s propagací vinařské turistiky? 1-nejvíce, 5-nejméně

1 2 3 4 5

Důvod:

2. Spokojenost s rozvojem vinařské turistiky? 1-nejvíce, 5-nejméně

1 2 3 4 5

Důvod:

3. Myslíte si, že roste zájem o vinařskou turistiku?

4. Jaké služby u Vás turisté využívají?

Stravování Víno Ubytování Sport Akce

Jiné:

5. Kontaktují Vás turisté před příjezdem nebo jezdí spíše neohlášeně?

6. V jakém ročním období Vás turisté nejvíce navštěvují?

7. Navštěvují Vás i turisté ze zahraničí? Odkud nejčastěji?

- 8. Máte i jiné zaměstnání než vinařství a vinohradnictví?**
- 9. Vidíte nějaká negativa, slabé stránky vinařské turistiky?**
- 10. Jaké je podle Vás největší pozitivum vinařské turistiky?**
- 11. Je ve Vaší rodině vinohradnictví a vinařství tradicí? Pokud ano, jak dlouho**
- 12. Vyrábíte víno spíše jen pro vlastní spotřebu, nebo i pro známé, případně prodáváte lahve turistům či do obchodů?**
- 13. Máte do budoucna v plánu zabývat se i ekologickým vinohradnictvím a vinařstvím?**
- 14. Účastníte se vinařských akcí v obci?**