

LEGENDA:

Hranice řešeného území

Vodní prvky

Zaječí potok

Studánky

Navrhovaný přírodní park Vranovské lesy

Územní systém ekologické stability

Biocentra

Biokorydory

Významné krajinné prvky

A Ostrá horka (Rozhledna)

B Údolí Zaječčího potoka

C Údolí u Antonička

D Rakovec

E Syenitové skalky

Cykloturistická trasa

Hlavní rekreační tahy

Drobné sakrální objekty

Plánovaný hřbitov

Výhledy

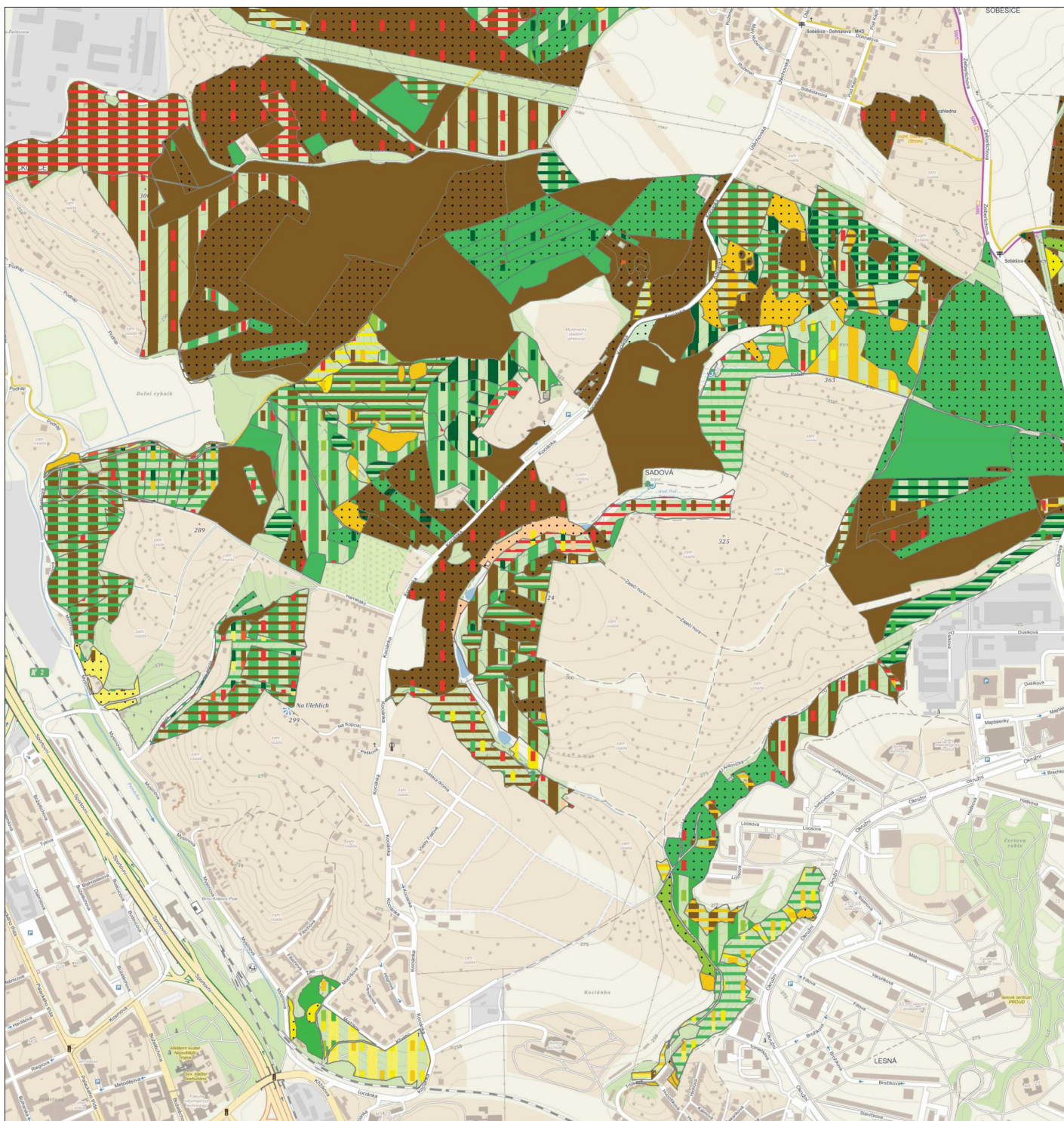
Ostatní rekreační cíle

1 Broková stělnice Soběšice

2 Zamilovaný hájek



PRACOVNÍŠTĚ : Mendelova univerzita v Brně, Zahradnická fakulta, Ústav plánování krajiny	
FORMY A MOŽNOSTI REKREAČNÍHO VYUŽITÍ PŘÍMĚSTSKÝCH LESŮ	
STUPEŇ : Bakalářská práce	DATUM : 12 / 2014
VYPRACOVAL : Petra Ježková	MĚŘÍTKO : 1:10.000
VEDOUcí PRÁCE : doc. Ing. Petr Kučera, Ph.D.	ČÍSLO VÝKRESU : 1
NÁZEV VÝKRESU : ANALÝZA SOUČASNÉHO STAVU ÚZEMÍ	



Barevný klíč:

PT	Dřeviny zahrnuté v PT
0	Souše
1	smrk ztepilý
1e	smrk pichlavý, smrk omorika, smrk Engelmannův, smrk černý, smrk sivý, smrk ostatní
2	jedle bělokora
2e	jedle obrovská, jedle ojněná, jedle kavkazská, jedle vznešená, jedle ostatní, douglaska tisolistá
3	borovice lesní
3e	borovice černá, banksovka, vejmutovka, limba, borovice pokroucená, borovice ostatní
4	modřín evropský, modřín ostatní
4k	kosodřevina, blatka
4x	tis červený, jalovec obecný, ostatní jehličnaté
5	dub letní, dub zimní, dub pýřitý, dub bahenní, dub cer, jilm habrolistý, jilm horský, vaz, lípa srdčitá, lípa velkolistá, lípa stříbrná
5e	dub letní slavonský, dub červený, duby ostatní, ořešák královský, ořešák černý
6	buk lesní, javor mléč, javor klen, třešeň ptačí
7	jasan ztepilý, jasan úzkolistý

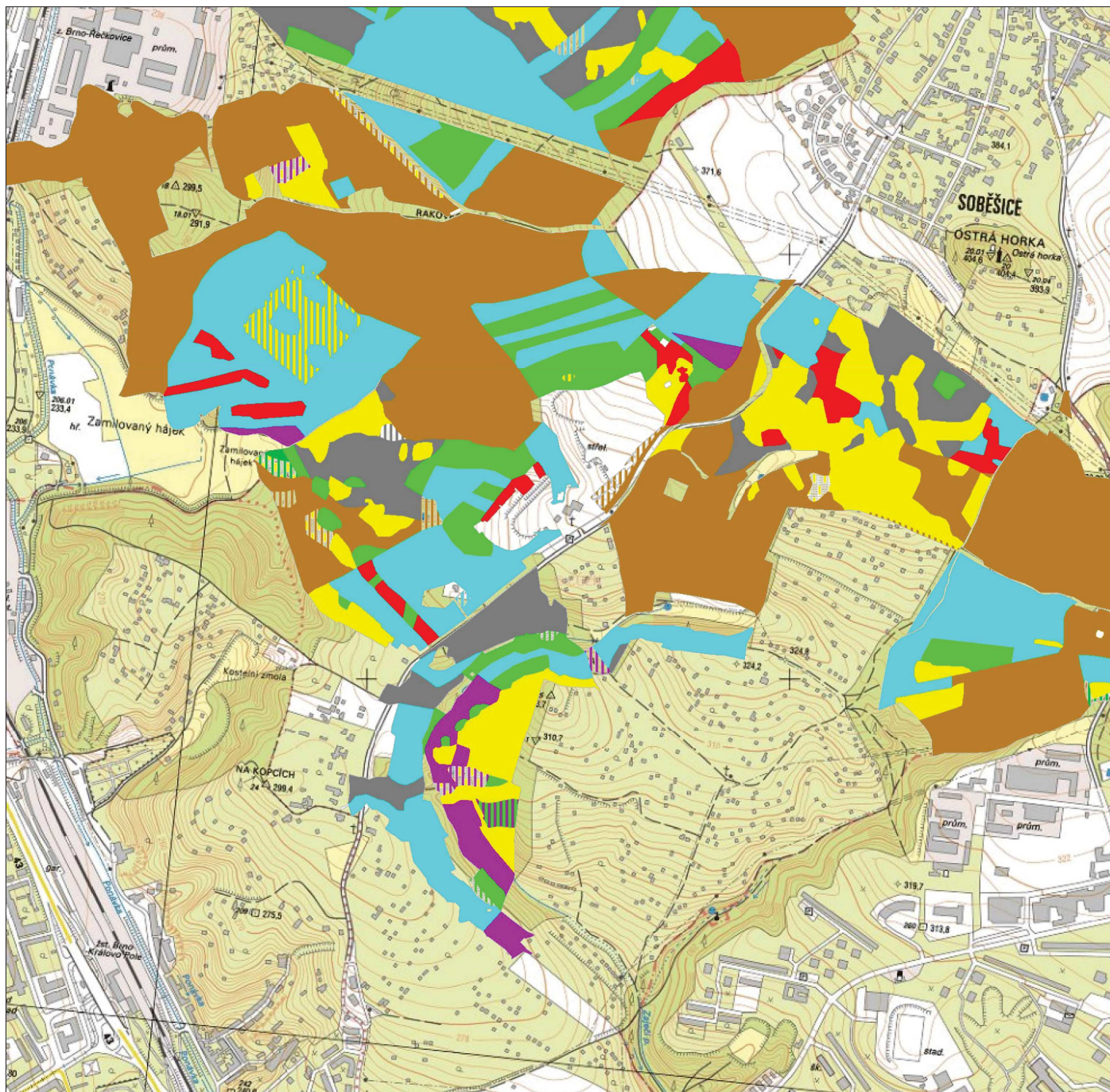
7e	akát
8	olše lepkavá, olše šedá, olše zelená
9	vrba bílá, v. křehká, topol bílý, topol černý, osika, topoly šlechtěné, ostatní topoly nešlechtěné
9e	kaštanovník jedlý, jírovec maďal, platan javorolistý, javor jasanolistý, jasan americký, javory ostatní, pajasan žláznatý
9x	habr obecný, javor babyka, břiza bradavičnatá, břiza pýřitá, jíva, stěmcha pozdní, jeřáb ptačí, břeč, muk, hrušeň, jabloň, ostatní listnaté tvrdé, ostatní listnaté měkké, keře



PRACOVNÍŠTĚ : Mendelova univerzita v Brně, Zahradnická fakulta, Ústav plánování krajiny

FORMY A MOŽNOSTI REKREAČNÍHO VYUŽITÍ PŘÍMĚSTSKÝCH LESŮ

STUPEŇ :	Bakalářská práce	DATUM :	12 / 2014
VYPRACOVAL :	Petra Ježková	MĚŘITKA :	1:10.000
VEDOUČÍ PRÁCE :	doc. Ing. Petr Kučera, Ph.D.	ČÍSLO VÝKRESU :	3
NÁZEV VÝKRESU :	Druhové složení lesních porostů		



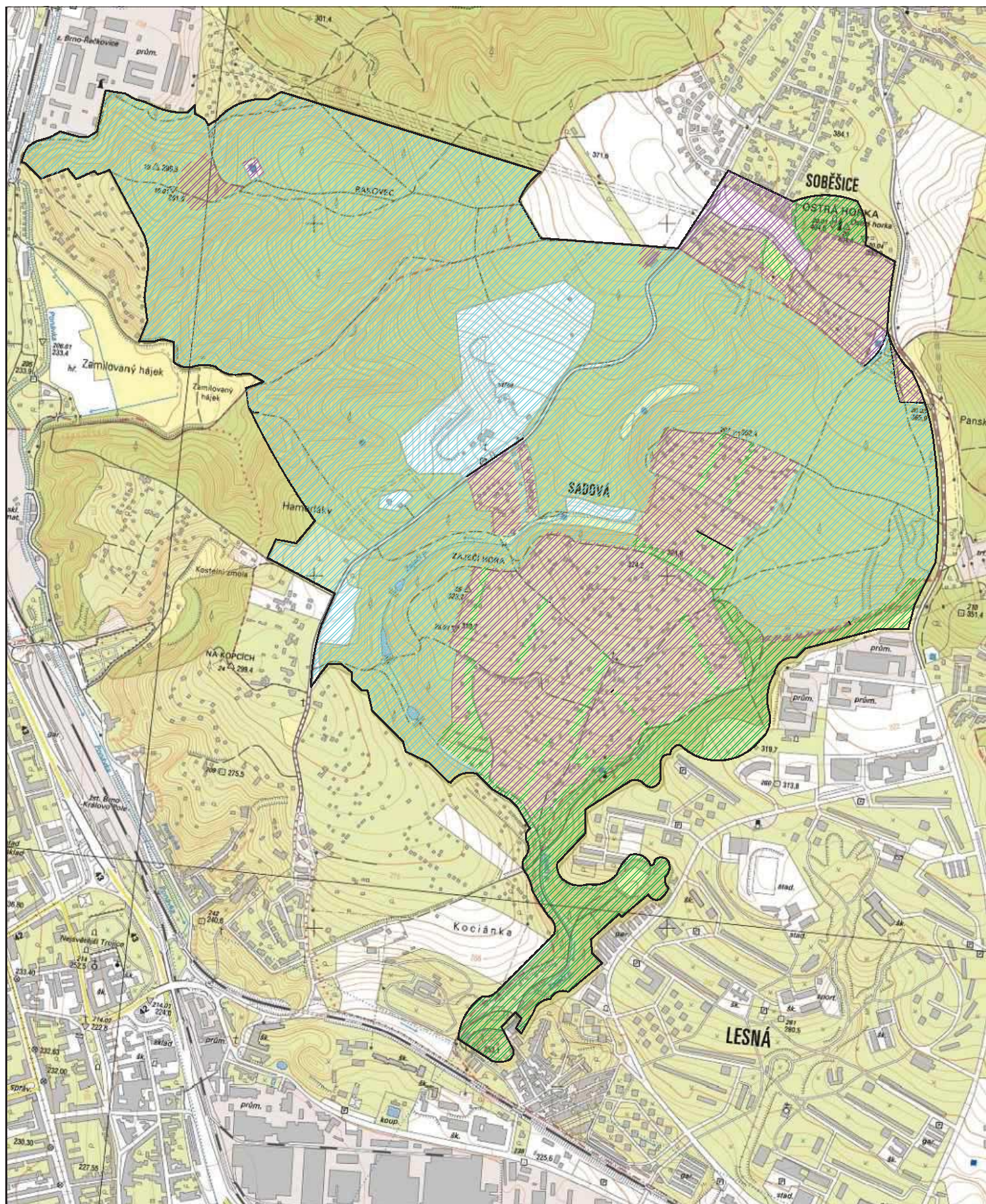
Věková třída	Barva	Stáří porostu [roky]
holina	Bílá	–
I.	Žlutá	1 až 20
II.	Červená	21 až 40
III.	Světle zelená	41 až 60
IV.	Světle modrá	61 až 80
V.	Hnědá	81 až 100
VI.	Tmavě šedá	101 až 120
VII.	Fialová	121 až 140
VIII.	Tmavě zelená	141 a více



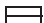



PRACOVNÍŠTĚ : Mendelova univerzita v Brně, Zahradnická fakulta, Ústav plánování krajiny

FORMY A MOŽNOSTI REKREAČNÍHO VYUŽITÍ PŘÍMĚSTSKÝCH LESŮ

STUPEŇ :	Bakalářská práce	DATUM :	12 / 2014
VYPRACOVAL :	Petra Jeřková	MĚŘÍTKO :	1:10.000
VEDOUcí PRÁCE :	doc. Ing. Petr Kučera, Ph.D.	ČÍSLO VÝKRESU :	4
NÁZEV VÝKRESU :	Porostní mapa		



LEGENDA:

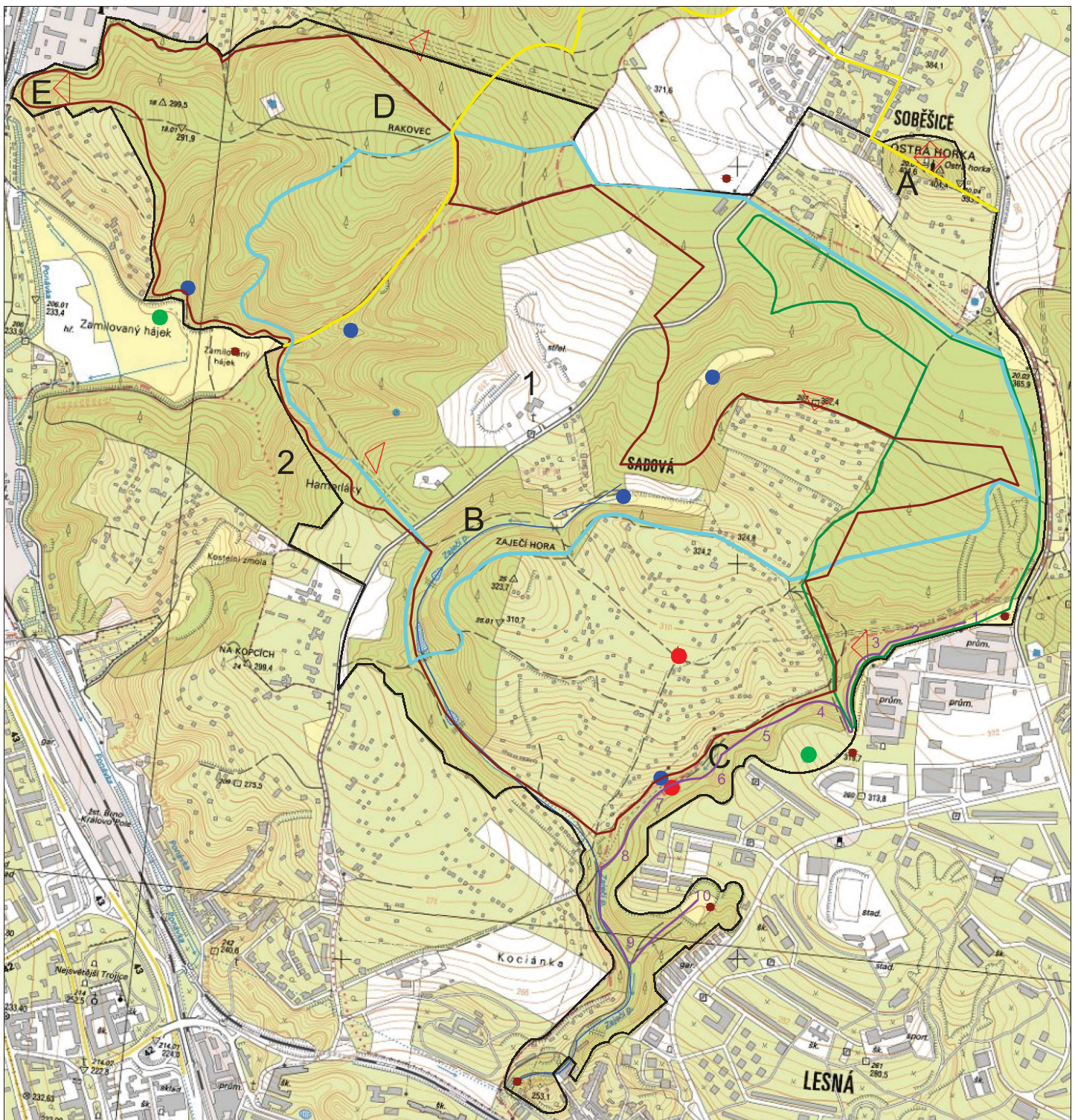
-  Hranice řešeného území
-  Soukromé vlastnictví
-  Mendelova univerzita v Brně
-  Statutární město Brno

PRACOVNÍŠTĚ : Mendelova univerzita v Brně, Zahradnická fakulta, Ústav plánování krajiny

FORMY A MOŽNOSTI REKREAČNÍHO VYUŽITÍ PŘÍMĚSTSKÝCH LESŮ

STUPEŇ :	Bakalářská práce	DATUM :	12 / 2014
VYPRACOVAL :	Petra Ježková	MĚŘÍTKO :	1:10.000
VEDOUČÍ PRÁCE :	doc. Ing. Petr Kučera, Ph.D.	ČÍSLO VÝKRESU :	5
NÁZEV VÝKRESU : VLASTNICKÉ VZTAHY			





LEGENDA:

- Hranice řešeného území
- Zajetí potok
- Studánky
- A Ostrá horka (Rozhledna)
- B Údolí Zajetího potoka
- C Údolí u Antoniška
- D Rakovec
- E Syenitové skalky
- Cykloturistická trasa
- Drabné sakrální objekty
- Výhledy
- 1 Broková stělnice Soběšice
- 2 Zamílovaný hájek
- Místa pro bezpečné rozdělování ohně
- Venkovní posilovna
- Běžecský okruh 4km
- Běžecský okruh 9km
- Dětská stezka "Po stopách lesních zvířátek"
- "Naučná stezka nízkým a středním lesem"



PRACOVNÍSTĚ : Mendelova univerzita v Brně, Zahradnická fakulta, Ústav plánování krajiny	
FORMY A MOŽNOSTI REKREAČNÍHO VYUŽITÍ PŘÍMĚSTSKÝCH LESŮ	
STUPEŇ : Bakalářská práce	DATUM : 02 / 2015
VYPRACOVAL : Petra Jeřková	MĚŘÍTKO : 1:10.000
VEDOUČÍ PRÁCE : doc. Ing. Petr Kučera, Ph.D.	ČÍSLO VÝKRESU : 6
NÁZEV VÝKRESU : Návrh rekreačního využití příměstského lesa	

