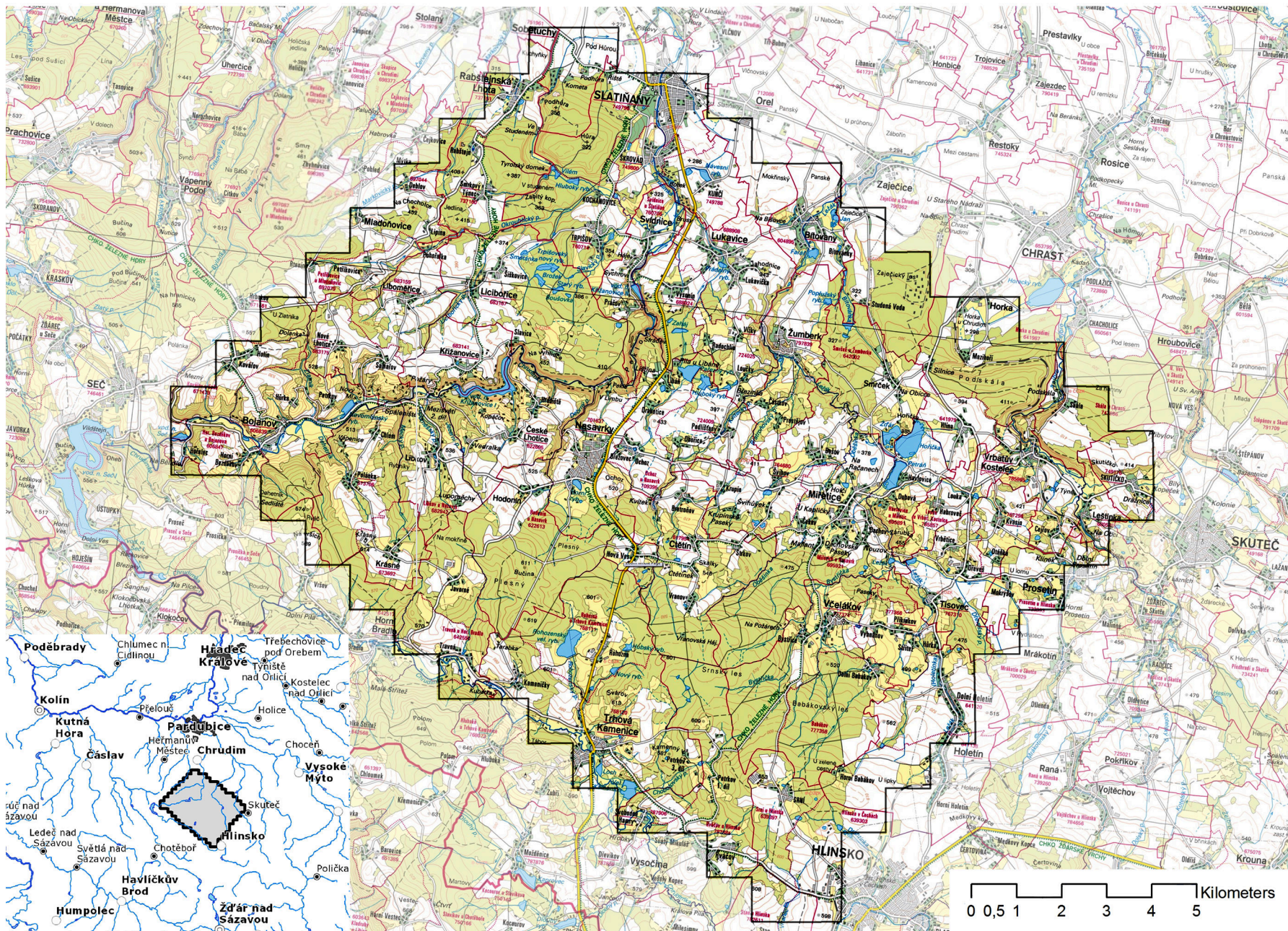


Příloha č. 1: Vybrané území Chrudimska - vodohospodářská mapa





**Příloha č. 2: Přehled zaznamenaných vodních útvarů a jejich parametrů v mapovaném území**

čtverec	vodní plocha	typ vodní plochy	podrobnější popis	vodní plocha ve čtverci	litorál	litorál kategorie	hloubka max	hloubka převládající	sklon břehů	oslunění	kvalita vody	pH	konduktivita	zarybnění	okolí	ohrožující faktory
				(m <sup>2</sup> )	%		m	m					mS/cm			
C01	C01-01	rybník	rybník Hluboký	12 108	8	Č	2,50	0,40	1:3	zcela	dobrá	6,9	0,26	ano (chovný)	zapoř.porost	chov
C01	C01-02	tůň	tůň pod Vilémem	8	80	Z	0,10	0,08	1:3	zastíněné	dobrá	6,3	0,48	ne	zapoř.porost	zazemnění, vysychání, okfehek 100%
C01	C01-03	tůň	tůň pod Vilémem	10	80	Z	0,10	0,05	1:3	zastíněné	špatná	6,4	0,43	ne	zapoř.porost	zazemnění, vysychání, okfehek 100%
C01	C01-04	rybník	rybník Vilém	15 660	10	Č	2,00	0,50	1:3	zcela	dobrá	6,3	0,24	ano (chovný)	zapoř.porost	chov
C01	C01-05	rybník	rybník Perný	7 600	2	B	2,50	0,80	1:2	částečně	dobrá	7,0	0,27	ano (chovný)	zapoř.porost	chov
C01	C01-06	rybník	rybník Čabrousek	4 800	15	Č	2,00	0,60	1:3	zcela	dobrá	7,5	0,98	ano (chovný)	zapoř.porost	chov, zarůstání
C01	C01-07	tůň	tůň pod Čabrouskem	18	80	Z	0,30	0,20	1:2	zastíněné	dobrá	6,8	0,50	ne	zapoř.porost	zazemnění, vysychání
C01	C01-08	slepé rameno	nad Čabrouskem	6	80	Z	0,15	0,05	1:3	zastíněné	dobrá	7,1	0,80	ne	zapoř.porost	zazemnění, vysychání
C01	C01-09	tůň umělá	tůň nad Vilémem	21	80	Z	0,30	0,20	1:3	zcela	dobrá	6,8	0,12	ne	zapoř.porost	zazemnění, vysychání
C01	C01-10	tůň umělá	tůň nad Vilémem	29	50	Z	0,50	0,30	1:3	zcela	dobrá	6,8	0,15	ne	zapoř.porost	zazemnění, vysychání
C01	C01-11	tůň umělá	tůň nad Vilémem	74	70	Z	0,50	0,30	1:3	zcela	dobrá	6,7	0,15	ne	zapoř.porost	zazemnění, vysychání, zarůstání
C01	C01-12	tůň umělá	tůň nad Vilémem	82	50	Z	0,60	0,40	1:3	částečně	dobrá	6,7	0,12	ne	zapoř.porost	zazemnění, vysychání, zarůstání
C01	C01-13	tůň umělá	tůň nad Vilémem	10	70	Z	0,30	0,20	1:2	zastíněné	dobrá	6,8	0,13	ne	zapoř.porost	zazemnění, vysychání
C01	C01-14	tůň umělá	tůň nad Vilémem	100	50	Z	0,50	0,30	1:3	zastíněné	dobrá	6,7	0,15	ne	zapoř.porost	zazemnění, vysychání
C01	C01-15	tůň umělá	tůň nad Vilémem	28	50	Z	0,50	0,30	1:3	částečně	dobrá	6,8	0,18	ne	zapoř.porost	zazemnění, vysychání
C01	C01-16	tůň umělá	tůň nad Vilémem	26	70	Z	0,40	0,20	1:3	částečně	dobrá	6,7	0,15	ne	zapoř.porost	zazemnění, vysychání
C01	C01-17	tůň umělá	tůň nad Vilémem	2	90	Z	0,40	0,20	1:2	zastíněné	dobrá	6,7	0,17	ne	zapoř.porost	zazemnění, vysychání
C01	C01-18	tůň umělá	tůň nad Vilémem	9	90	Z	0,40	0,20	1:2	zastíněné	dobrá	6,8	0,12	ne	zapoř.porost	zazemnění, vysychání
C01	C01-19	tůň umělá	tůň nad Vilémem	2	90	Z	0,30	0,20	1:2	zastíněné	dobrá	6,8	0,15	ne	zapoř.porost	zazemnění, vysychání
C01	C01-20	tůň umělá	tůň nad Vilémem	1	90	Z	0,30	0,20	1:2	zastíněné	dobrá	6,8	0,15	ne	zapoř.porost	zazemnění, vysychání
C01	C01-21	tůň umělá	tůň nad Vilémem	5	90	Z	0,40	0,20	1:3	zastíněné	dobrá	6,7	0,18	ne	zapoř.porost	zazemnění, vysychání
C02	C02-01	rybník	rybník v Lukách	26 936	15	Č	2,00	0,80	1:3	zcela	dobrá	7,2	0,23	ano (chovný)	TTP	chov, sport, rybolov
C02	C02-02	tůň	tůň u silnice	7	50	Č	0,30	0,20	1:2	zastíněné	dobrá	6,9	0,60	ne	lesostep	kontaminace, vysychání, zazemnění
C02	C02-03	nádrž	soukromá nádrž	436	10	Č	1,50	0,30	1:3	zcela	dobrá	7,1	0,30	pravděpodobně	TTP	kontamice z pole, vysychání
C03	x	x	x	0												
C04	C04-01	tůň umělá	tůň v lese nad Podleským	10	90	Z	0,40	0,20	kolmé	zastíněné	dobrá	5,5	0,28	ne	zapoř.porost	zazemnění, vysychání
C04	C04-02	rybník	rybník Podleský	3 187	5	B	2,00	0,50	1:2	částečně	dobrá	6,8	0,32	ano (chovný)	zapoř.porost	chov, zazemnění, zarůstání
C04	C04-03	rybník	rybník Boušovka	5 140	95	Z	1,50	0,40	1:3	zcela	dobrá	6,6	0,15	ano	zapoř.porost	zazemnění, vysychání, zarůstání, tlení
C04	C04-04	rybník	rybník Starý	25 170	8	Č	2,20	0,50	1:2	zcela	dobrá	6,8	0,35	ano (chovný)	zapoř.porost	chov

čtverec	vodní plocha	typ vodní plochy	podrobnější popis	vodní plocha ve čtverci	litorál	litorál kategorie	hloubka max	hloubka převládající	sklon břehů	oslunění	kvalita vody	pH	konduktivita	zarybnění	okolí	ohrožující faktory
				(m <sup>2</sup> )	%		m	m					mS/cm			
C04	C04-05	tůň	tůně u Starého rybníka	40	80	Z	0,50	0,20	1:3	zastíněné	dobrá	6,7	0,26	ne	zapoř.porost	zazemnění, vysychání
C04	C04-06	rybník	rybník Brožek	32 800	15	Č	2,50	0,60	1:3	zcela	dobrá	6,8	0,32	ano (chovný)	zapoř.porost	chov,
C04	C04-07	stojatý tok	stoka Brožek-Trpišovský	200	50	Z	0,50	0,35	1:2	zastíněné	dobrá	6,8	0,35	ne	zapoř.porost	vysychání
C04	C04-08	rybník	rybník Trpišovský	69 600	20	Č	2,50	0,60	1:3	zcela	dobrá	6,9	0,27	ano (chovný)	zapoř.porost	chov
C05	C05-01	lomové jezírko		250	10	Č	5,00	3,00	1:2	částečně	dobrá	6,9	0,33	pravděpodobně	TTP	
C05	C05-02	tůň	tůň v lomu	15	80	Z	0,50	0,20	1:3	zastíněné	špatná	6,9	0,71	ne	zapoř.porost	kontaminace,vysychání,zazemnění
C05	C05-03	rybník	rybník v údolí u chat	3 578	15	Č	2,00	0,60	1:3	zcela	dobrá	7,1	0,28	ano	zapoř.porost	chov, rekreace
C06	C06-01	požární nádrž	požární nádrž Liboměřice	66	0	B	2,00	1,50	kolmé	zcela	dobrá	7,3	0,19	ano	TTP, zástavba	morfolgie nádrže, past
C06	C06-02	nádrž	nádrž Liboměřice	3 638	8	Č	3,00	0,60	1:2	zcela	dobrá	7,1	0,18	ano	TTP,pole	chov, čerpání, rekreace
C06	C06-03	tůň	tůně v korytu	8	50	Č	0,30	0,20	1:3	zastíněné	dobrá	6,8	0,35	ne	zapoř.porost	zazemnění, vysychání, průtok
C07	C07-01	tůň	tůně v korytu	16	30	Č	0,40	0,20	1:3	zastíněné	dobrá	6,9	0,33	ne	TTP, pole	zazemnění, vysychání, průtok
C07	C07-02	tůň	tůně v korytu	6	8	Č	0,50	0,20	1:3	zastíněné	dobrá	6,8	0,35	ne	TTP, pole	zazemnění, vysychání, průtok
C08	C08-01	vyjeté koleje	vyjeté koleje v poli	10	100	Z	0,30	0,10	1:3	zcela	dobrá	7,6	0,72	ne	TTP, pole	zazemnění, vysychání, kontaminace
C08	C08-02	rybník	rybník Popluž	24 176	10	Č	2,20	0,70	1:3	zcela	dobrá	7,6	0,37	ano (chovný)	zapoř.porost	chov
C08	C08-03	stojatý tok	tůně v přítoku Popluž	150	50	Č	0,50	0,30	1:2	zastíněné	dobrá	7,7	0,59	ne	TTP, pole	zazemnění, vysychání
C09	C09-01	rybník	rybníček na zahradě	145	5	B	0,80	0,50	1:2	zcela	špatná	7,4	0,82	pravděpodobně	TTP,zahrada	kontaminace, vysychání, chov hus
C09	C09-02	rybník	rybník Hájek	1 500	10	Č	1,50	0,60	1:2	zastíněné	dobrá	7,2	0,07	ano (chovný)	zapoř.porost	chov
C09	C09-03	tůň	tůň v lesní stoce	30	50	Č	0,30	0,20	1:3	zastíněné	dobrá	6,9	0,12	ne	zapoř.porost	vysychání, zazemnění, zvěř
C10	C10-01	rybník	Drahotický rybník	429	5	B	2,00	0,60	1:2	částečně	dobrá	7,9	0,45	ano (chovný)	TTP,pole	chov, odpadní vody, chov kachen
C10	C10-02	stojatý tok	přítok r.Pařezný	1 500	5	B	0,50	0,30	kolmé	zastíněné	dobrá	7,2	0,45	ne	zapoř.porost	kvalita vody, opad listí, tlení
C10	C10-03	tůň	přítok r.Pařezný	15	7	B	0,45	0,25	1:2	zastíněné	dobrá	6,7	0,50	ne	zapoř.porost	
C10	C10-04	rybník	Pařezný rybník	117 000	10	Č	2,50	0,70	1:3	zcela	dobrá	6,7	1,20	ano (chovný)	lesostep	chov, odpadní vody Nasavrky
C10	C10-05	tůň	tůně nad Pařezným	12	30	Č	0,50	0,30	1:3	zastíněné	dobrá	x	x	ne	zapoř.porost	vysychání, zazemnění
C10	C10-06	tůň	tůně nad Pařezným	12	30	Č	0,50	0,30	1:3	zastíněné	dobrá	x	x	ne	zapoř.porost	vysychání, zazemnění
C10	C10-07	tůň	tůně nad Pařezným	10	30	Č	0,50	0,30	1:3	zastíněné	dobrá	x	x	ne	zapoř.porost	vysychání, zazemnění
C10	C10-08	tůň	tůně nad Pařezným	30	30	Č	0,50	0,30	1:3	zastíněné	dobrá	x	x	ne	zapoř.porost	vysychání, zazemnění
C10	C10-09	tůň	tůně nad Pařezným	15	30	Č	0,50	0,30	1:3	zastíněné	dobrá	x	x	ne	zapoř.porost	vysychání, zazemnění
C10	C10-10	tůň	tůně nad Pařezným	12	30	Č	0,50	0,30	1:3	zastíněné	dobrá	x	x	ne	zapoř.porost	vysychání, zazemnění
C10	C10-11	tůň	tůně nad Pařezným	100	30	Č	0,50	0,30	1:3	zastíněné	dobrá	x	x	ne	zapoř.porost	vysychání, zazemnění
C10	C10-12	tůň	tůně nad Pařezným	10	30	Č	0,50	0,30	1:3	zastíněné	dobrá	x	x	ne	zapoř.porost	vysychání, zazemnění

čtverec	vodní plocha	typ vodní plochy	podrobnější popis	vodní plocha ve čtverci	litorál	litorál kategorie	hloubka max	hloubka převládající	sklon břehů	oslunění	kvalita vody	pH	konduktivita	zarybnění	okolí	ohrožující faktory
				(m <sup>2</sup> )	%		m	m					mS/cm			
C10	C10-13	tůň	tůň nad Pařezným	20	30	Č	0,50	0,30	1:3	zastíněné	dobrá	x	x	ne	zapoř.porost	vysychání, zazenění
C10	C10-14	tůň	tůň nad Pařezným	60	30	Č	0,50	0,30	1:3	zastíněné	dobrá	x	x	ne	zapoř.porost	vysychání, zazenění
C10	C10-15	tůň	tůň nad Pařezným	20	30	Č	0,50	0,30	1:3	zastíněné	dobrá	x	x	ne	zapoř.porost	vysychání, zazenění
C10	C10-16	tůň	tůň nad Pařezným	5	30	Č	0,50	0,30	1:3	zastíněné	dobrá	x	x	ne	zapoř.porost	vysychání, zazenění
C10	C10-17	tůň	tůň nad Pařezným	40	30	Č	0,50	0,30	1:3	zastíněné	dobrá	x	x	ne	zapoř.porost	vysychání, zazenění
C10	C10-18	tůň	tůň nad Pařezným	6	30	Č	0,50	0,30	1:3	zastíněné	dobrá	x	x	ne	zapoř.porost	vysychání, zazenění
C10	C10-19	tůň	tůň nad Pařezným	20	30	Č	0,50	0,30	1:3	zastíněné	dobrá	x	x	ne	zapoř.porost	vysychání, zazenění
C10	C10-20	tůň	tůň nad Pařezným	6	30	Č	0,50	0,30	1:3	zastíněné	dobrá	x	x	ne	zapoř.porost	vysychání, zazenění
C10	C10-21	tůň	tůň nad Pařezným	40	30	Č	0,50	0,30	1:3	zastíněné	dobrá	x	x	ne	zapoř.porost	vysychání, zazenění
C10	C10-22	tůň	tůň nad Pařezným	10	30	Č	0,50	0,30	1:3	zastíněné	dobrá	x	x	ne	zapoř.porost	vysychání, zazenění
C10	C10-23	tůň	tůň nad Pařezným	15	30	Č	0,50	0,30	1:3	zastíněné	dobrá	x	x	ne	zapoř.porost	vysychání, zazenění
C10	C10-24	tůň umělá	velká tůň umělá u Pařezného	46	5	B	0,50	0,40	kolmé	zcela	dobrá	7,3	0,74	pravděpodobně	TTP	vysychání
C10	C10-25	rybník	rybník Hluboký	31 041	15	Č	2,20	0,80	1:3	zcela	dobrá	6,8	0,34	ano (chovný)	zapoř.porost	
C10	C10-26	tůň umělá	tůň nad Hlubokým	51	20	Č	0,40	0,40	kolmé	částečně	dobrá	6,8	0,30	ne	lesostep	vysychání
C10	C10-27	tůň umělá	tůň nad Hlubokým	66	30	Č	0,40	0,40	kolmé	zcela	dobrá	6,5	0,19	ne	TTP	vysychání
C11	C11-01	tůň	tůň v lese nad Strakou m.	3	80	Z	0,30	0,20	1:3	zastíněné	dobrá	7,5	0,60	ne	zapoř.porost	zazenění, vysychání, zvěř
C11	C11-02	požární nádrž	požární nádrž Žumberk	492	2	B	1,50	1,00	1:2	zcela	dobrá	7,9	0,62	pravděpodobně	TTP	rekreace, čerpání
C11	C11-03	tůň	tůň v Bratroňovském potoce	4	60	Č	0,30	0,20	1:3	zastíněné	dobrá	6,6	0,29	ne	TTP	vysychání
C11	C11-04	slepé rameno	slepé rameno Ležák	30	5	B	0,50	0,30	1:2	zastíněné	dobrá	6,7	0,34	pravděpodobně	zapoř.porost	kontaminace, odpadní vody, vysychání
C12	C12-01	rybník	rybníček Horní Bezděkov	504	10	Č	1,50	0,60	1:2	zcela	dobrá	7,0	0,10	pravděpodobně	TTP, zástavba	kontaminace, odpadní vody
C12	C12-02	rybník	rybníček Horní Bezděkov	370	20	Č	1,50	0,60	1:3	zcela	dobrá	7,1	0,20	pravděpodobně	TTP, pole	kontaminace, odpadní vody
C12	C12-03	rybník	rybník Trojan	9 456	20	Č	2,50	0,80	1:2	zcela	dobrá	7,2	0,23	ano	TTP,pole	kontaminace, odpadní vody, chov
C12	C12-04	rybník	rybník Horní Bezděkov	1 045	8	Č	2,00	0,80	1:2	zcela	dobrá	6,9	0,35	ano	TTP,pole	kontaminace, chov hus a kachen
C12	C12-05	nádrž	malá nádrž Horní Bezděkov	226	15	Č	1,50	0,50	1:2	zcela	dobrá	7,2	0,28	pravděpodobně	TTP,zástavba	kontaminace, odpadní vody, zarůstání
C12	C12-06	rybník	rybníček	271	15	Č	1,50	0,50	1:3	zcela	dobrá	7,1	0,15	pravděpodobně	zahrad,zástavba	kvalita vody
C12	C12-07	rybník	rybníček	115	20	Č	1,20	0,50	1:3	zcela	dobrá	7,2	0,31	pravděpodobně	zahrad,zástavba	kvalita vody
C13	C13-01	tůň	tůň v korytu u Prostějova	5	90	Z	0,15	0,08	1:3	zastíněné	dobrá	6,9	0,32	ne	zapoř.porost	kontaminace, zazenění, vysychání
C13	C13-02	nádrž	lesní nádrž	150	20	Č	1,20	0,70	1:2	zastíněné	dobrá	6,8	0,11	ne	zapoř.porost	vysychání, lesní zvěř
C13	C13-03	tůň	tůň v toku	20	10	Č	0,50	0,10	1:3	zastíněné	dobrá	6,8	0,23	ne	zapoř.porost	zazenění, vysychání, zvěř
C13	C13-04	rybník	rybníček u Švihova	177	10	Č	0,80	0,50	1:2	zcela	dobrá	7,2	0,31	ano	TTP	kvalita vody



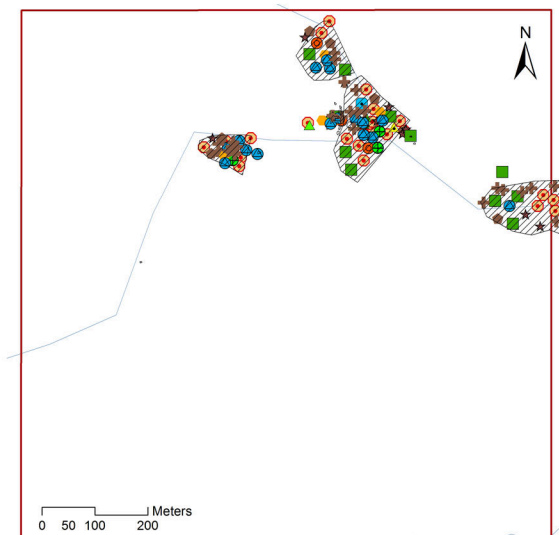
čtverec	vodní plocha	typ vodní plochy	podrobnější popis	vodní plocha ve čtverci	litorál	litorál kategorie	hloubka max	hloubka převládající	sklon břehů	oslunění	kvalita vody	pH	konduktivita	zarybnění	okolí	ohrožující faktory
				(m <sup>2</sup> )	%		m	m					mS/cm			
C14	C14-01	rybník	Horní rybník Nasavrky	1 156	25	Č	3,00	0,80	1:3	zcela	dobrá	7,4	0,10	ano (chovný)	TTP, zástavba	chov, rekreace, ČRS
C14	C14-02	lomové jezírko	Lomové jezírko u Nasavrky	955	8	Č	5,00	2,50	1:2	částečně	dobrá	6,5	0,18	ano	TTP/les	kontaminace, opad listí
C14	C14-04	tůň	tůň v toku v lese	5	30	Č	0,40	0,20	1:3	zastíněné	dobrá	6,4	0,05	ne	zapoř.porost	zazemnění, vysychání, zvěř
C14	C14-05	tůň	tůň v toku v lese	6	80	Z	0,40	0,20	1:3	zastíněné	dobrá	6,8	0,12	ne	zapoř.porost	zazemnění, vysychání, zvěř
C14	C14-06	tůň	tůň v toku v lese	30	30	Č	0,60	0,30	1:3	zastíněné	dobrá	6,9	0,15	ne	zapoř.porost	zazemnění, vysychání, zvěř
C14	C14-07	mokřad	PP v Koutech	2 085	90	Z	0,70	0,40	1:3	částečně	dobrá	6,8	0,21	ne	zapoř.porost	zazemnění, vysychání, zvěř
C15	C15-01	požární nádrž	požární nádrž Nová Ves	619	15	Č	1,20	0,40	kolmé	zcela	dobrá	7,1	0,22	ne	TTP, zástavba	kontaminace, vysychání
C15	C15-02	tůň	tůň v korytu	100	60	Č	0,50	0,20	1:3	částečně	dobrá	6,8	0,32	ne	lesostep	kontaminace, chov skotu, vysychání
C16	C16-01	lomové jezírko	jezírko v Miřeticích	741	20	Č	2,00	0,70	1:3	zcela	dobrá	6,9	0,18	pravděpodobně	TTP, zástavba	
C16	C16-02	požární nádrž	požární nádrž Miřetice	4 234	5	B	2,00	1,50	z až kol	zcela	dobrá	7	0,08	pravděpodobně	TTP, zástavba	vysychání, čerpání, past
C16	C16-03	rybník	rybníček Dachov	512	100	Z	1,00	0,40	1:2	zcela	x	x	x	pravděpodobně	TTP, zástavba	zarůstání, vysychání, nenapouští se
C16	C16-04	rybník	rybník náves Dachov	1 275	8	Č	1,20	0,60	1:2	zcela	dobrá	7,1	0,18	pravděpodobně	TTP, zástavba	kontaminace
C16	C16-05	lomové jezírko	jezírko nad Ležáky	80	3	B	2,00	0,80	1:2	zastíněné	špatná	7,3	0,65	ne	zapoř.porost	kontaminace, zazemnění, vysychání
C16	C16-06	lomové jezírko	jezírko větší nad Ležáky	1 117	2	B	10,00	5,00	kolmé	částečně	dobrá	6,8	0,18	ano	TTP/les	past, ryby
C16	C16-08	rybník	rybník nad požární nádrží Miř.	1 112	8	Č	1,80	0,50	1:3	zcela	dobrá	6,8	0,20	ano	TTP	
C17	C17-01	rybník	rybníček Ctětínek	1 537	10	Č	2,00	0,60	1:3	zcela	dobrá	7,3	0,12	ano	TTP, zástavba	kontaminace, čov
C17	C17-02	nádrž	nádrž Ctětínek	2 929	0	B	2,00	0,80	kolmé	zcela	dobrá	7,0	0,18	ano	TTP, zástavba	koupání, past
C17	C17-03	požární nádrž	požární nádrž Ctětínek	1 601	0	B	2,00	1,50	kolmé	zcela	dobrá	7,2	0,11	pravděpodobně	TTP, pastviny	kontaminace, čerpání, pastvina, past
C17	C17-05	lomové jezírko	Lomové jezírko u Nasavrky	2 986	5	B	15,00	5,00	1:2	zcela	dobrá	6,9	0,15	pravděpodobně	ZP,lom	kontaminace
C17	C17-06	lomové jezírko	vedle lomového jezírka	927	5	B	5,00	2,00	1:2	částečně	dobrá	6,8	0,11	pravděpodobně	zapoř.porost	
C18	C18-01	lomové jezírko	jezírko v lese u pole	256	10	Č	1,00	0,50	1:2	zastíněné	dobrá	6,7	0,19	pravděpodobně	ZP, pole	vysychání, kontaminace
C18	C18-02	tůň	tůň v toku	3	5	B	0,30	0,20	1:3	zastíněné	dobrá	6,9	0,27	ne	zapoř.porost	vysychání
C18	C18-03	tůň	tůň v toku	8	20	Č	0,30	0,15	1:2	zastíněné	dobrá	6,9	0,20	ne	zapoř.porost	vysychání, zazemnění, zvěř
C18	C18-04	stojatý tok	odtok v lese	200	15	Č	0,70	0,30	1:2	částečně	dobrá	6,9	0,14	pravděpodobně	zapoř.porost	průtok
C18	C18-05	lomové jezírko	zatopený lom	8 513	8	Č	20,00	10,00	kolmé	zcela	dobrá	6,7	0,22	ano	zapoř.porost	rekreace, sportovní rybolov, past
C18	C18-06	lomové jezírko	zatopený lom	6 381	5	Č	20,00	10,00	kolmé	zcela	dobrá	6,8	0,22	ano	ZP/TTP	rekreace, sportovní rybolov, past
C19	C19-01	požární nádrž	požární nádrž Tisovec	884	0	B	2,50	1,20	kolmé	zcela	dobrá	7,1	0,18	ano	TTP, zástavba	odpadní vody, čerpání
C19	C19-02	stojatý tok	stojatý tok před r.Ležák	60	10	Č	0,60	0,40	1:2	částečně	dobrá	6,9	0,28	pravděpodobně	lesostep	průtok
C19	C19-03	rybník	Dřevešský rybník	968	8	Č	2,50	0,80	1:3	zcela	dobrá	7,3	0,32	ano (chovný)	TTP	chov, sportovní rybolov
C20	C20-01	rybník	rybníček u Trh.K.1	1 145	20	Č	2,00	0,60	1:3	zcela	dobrá	7,2	0,20	ano	TTP	odpadní vody, chov hus

čtverec	vodní plocha	typ vodní plochy	podrobnější popis	vodní plocha ve čtverci	litorál	litorál kategorie	hloubka max	hloubka převládající	sklon břehů	oslušení	kvalita vody	pH	konduktivita	zarybnění	okolí	ohrožující faktory
				(m <sup>2</sup> )	%		m	m					mS/cm			
C20	C20-02	tůň umělá	tůň na zahradě	14	10	Č	0,50	0,30	1:3	zcela	dobrá	x	x	pravděpodobně	TTP, zástavba	kontaminace, vysychání
C20	C20-03	rybník	rybníček u Trh.K.2	612	15	Č	2,00	0,70	1:3	zcela	dobrá	7,2	0,15	ano	TTP, pastva	chov, rybolov
C20	C20-04	rybník	rybníček u Trh.K.3	1 945	25	Č	1,80	0,60	1:3	zcela	dobrá	7,3	0,12	ano	lesostep	chov, rekreace
C20	C20-05	rybník	rybníček u Trh.K.4	935	40	Č	1,50	0,40	1:3	částečně	dobrá	7,0	0,19	pravděpodobně	TTP, zástavba	zazemnění, vysychání, kachny
C20	C20-06	rybník	rybníček na zahradě	281	30	Č	1,50	0,50	1:3	zcela	dobrá	x	x	pravděpodobně	TTP, zástavba	zazemnění, vysychání, kontaminace
C20	C20-07	nádrž	malá nádrž na zahradě 2	311	20	Č	1,50	0,70	1:3	zcela	dobrá	x	x	pravděpodobně	TTP zahrada	kontaminace, vysychání
C20	C20-08	nádrž	malá nádrž na zahradě 3	139	15	Č	1,00	0,60	1:3	zcela	dobrá	x	x	pravděpodobně	TTP, zahrada	kontaminace, vysychání
C20	C20-09	rybník	rybník na rohozenském potoku	1 093	8	Č	1,50	0,60	1:3	zcela	dobrá	7,2	0,29	ano	TTP	chov
C20	C20-10	nádrž	malá nádrž	94	15	Č	1,00	0,40	1:3	zcela	dobrá	x	x	pravděpodobně	zahrada	kvalita vody
C20	C20-11	nádrž	malá nádrž	93	20	Č	1,00	0,40	1:3	zcela	dobrá	x	x	pravděpodobně	zahrada	kvalita vody
C20	C20-12	zahradní jezírko	v Trhové kamenici u RD	47	10	Č	1,00	0,40	1:3	zcela	dobrá	x	x	ne	zahrada	kontaminace

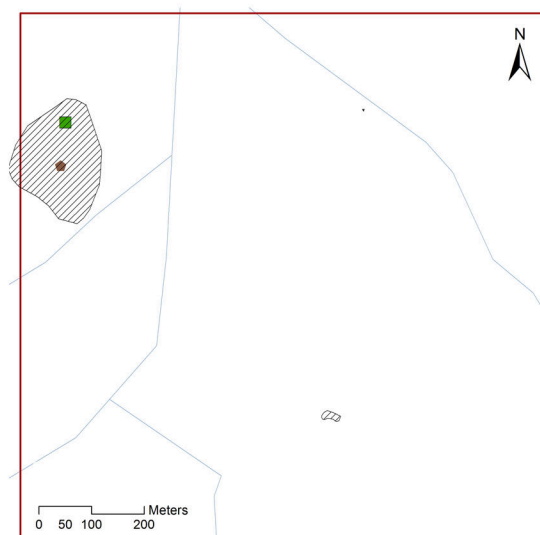
Litorál: B-bez; Č-částečně; Z-zcela



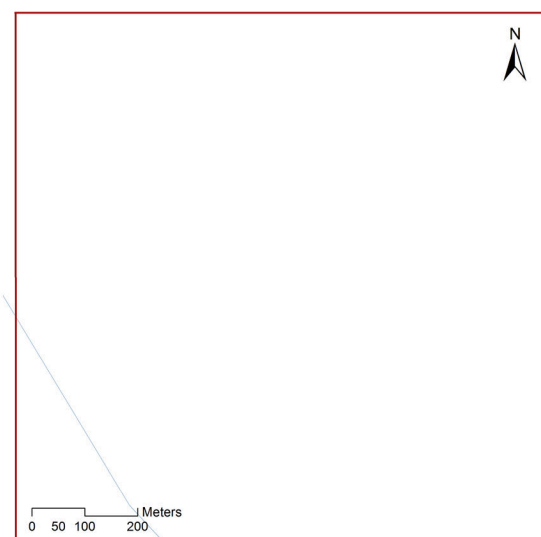
**Příloha č. 3: Vodní útvary v mapovaných čtvercích se zobrazením výskytu jednotlivých druhů obojživelníků**



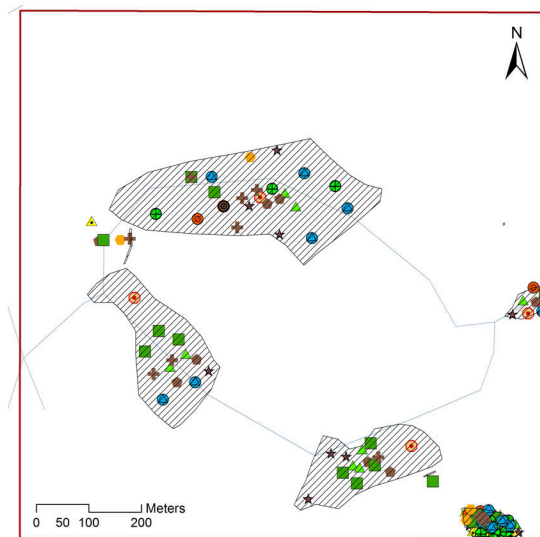
čtverec č. 1



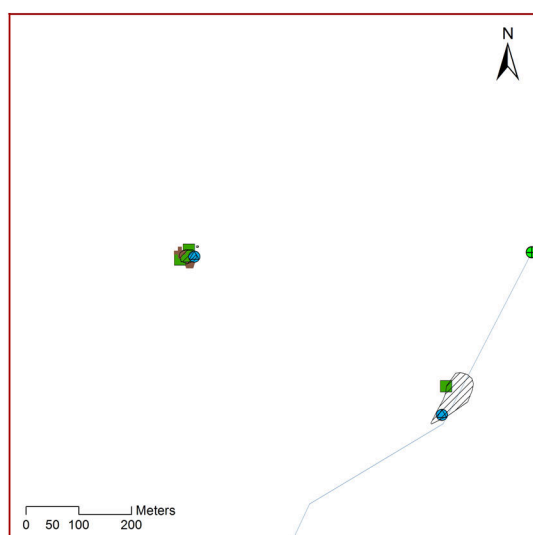
čtverec č. 2



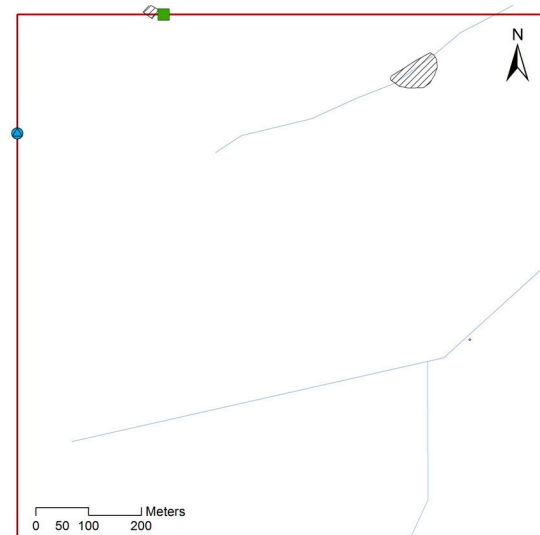
čtverec č. 3



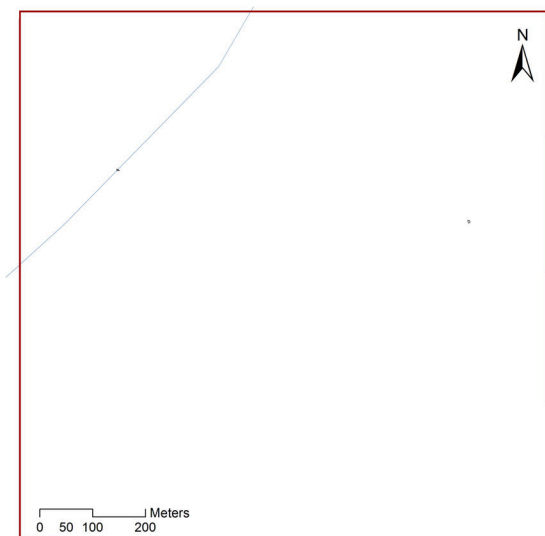
čtverec č. 4



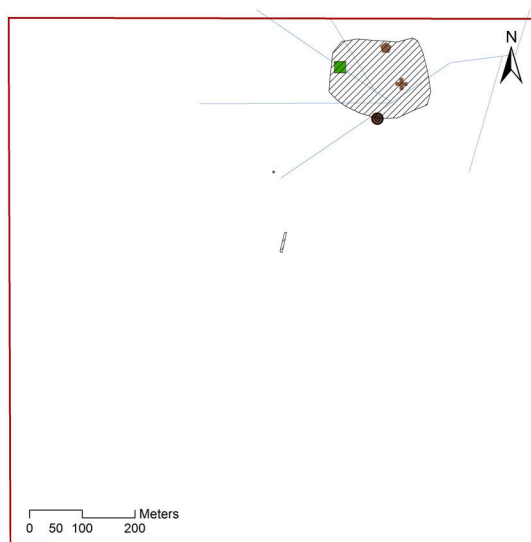
čtverec č. 5



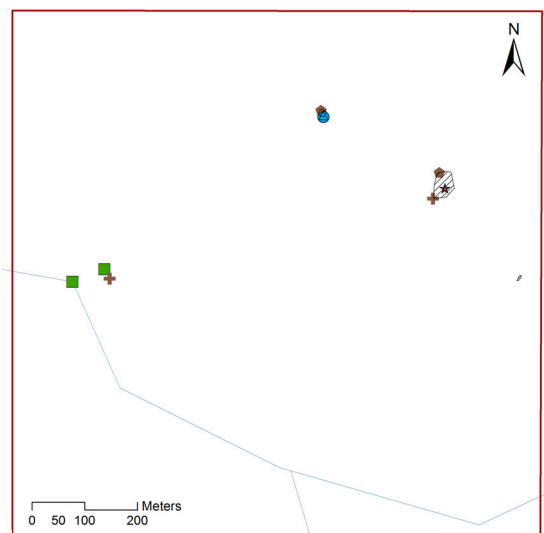
čtverec č. 6



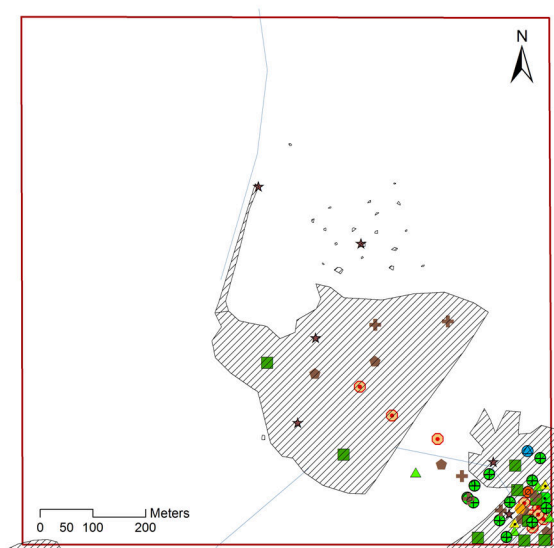
čtverec č. 7



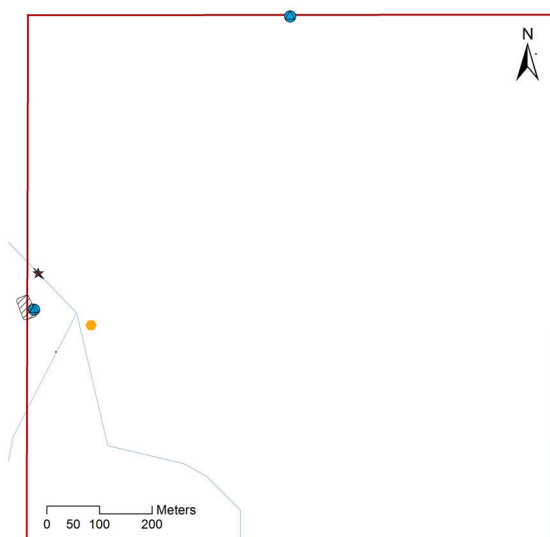
čtverec č. 8



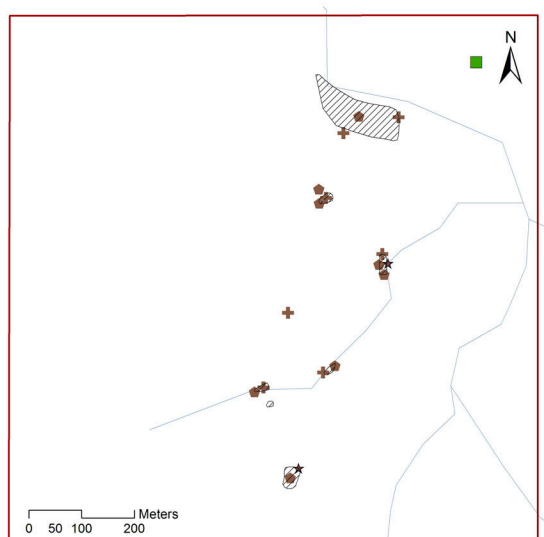
čtverec č. 9



čtverec č. 10

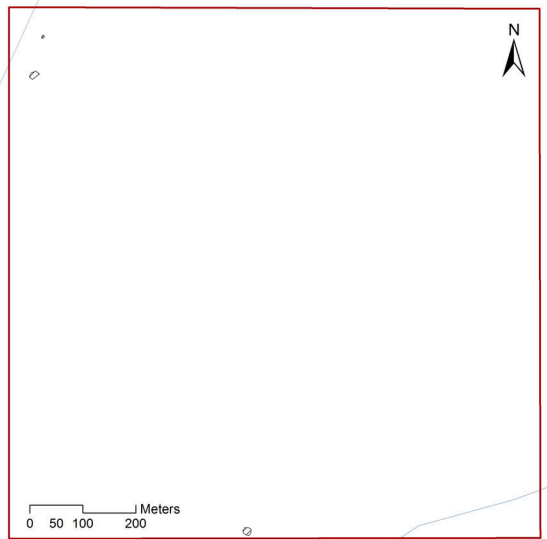


čtverec č. 11

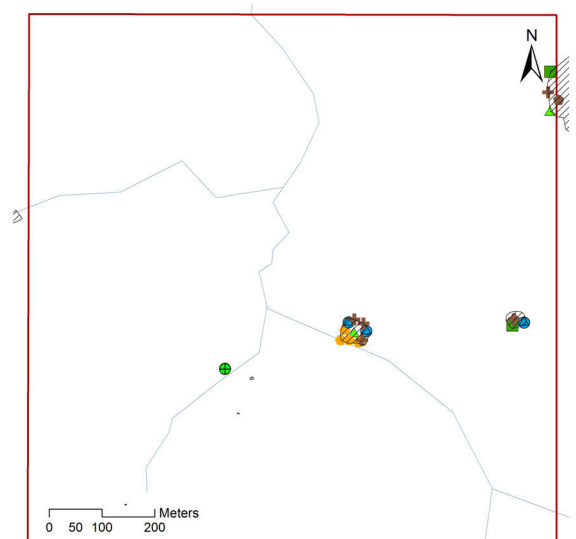


čtverec č. 12

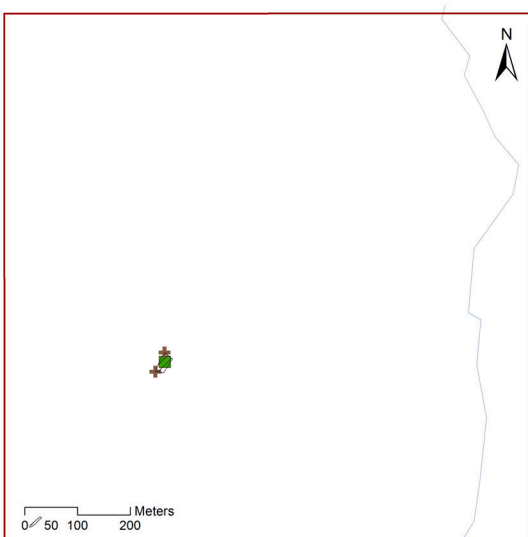




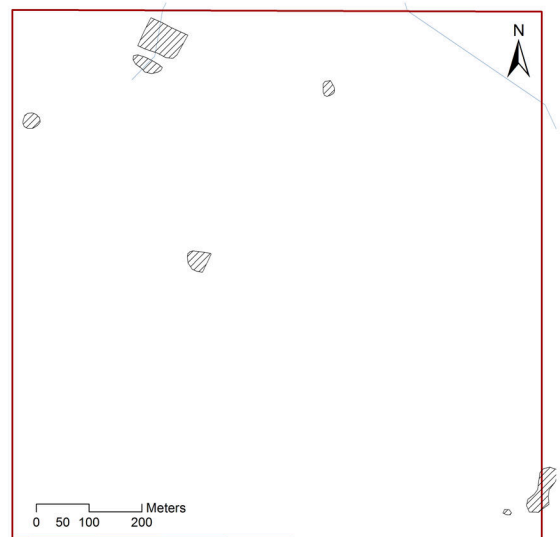
čtverec č. 13



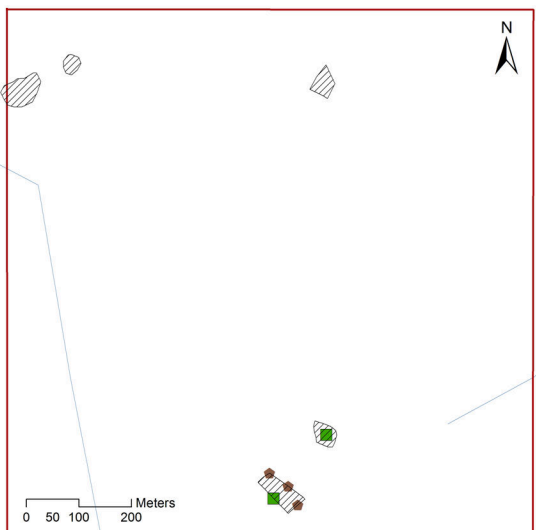
čtverec č. 14



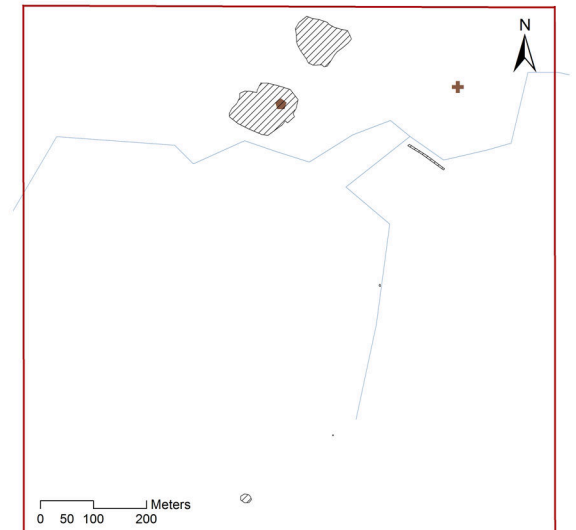
čtverec č. 15



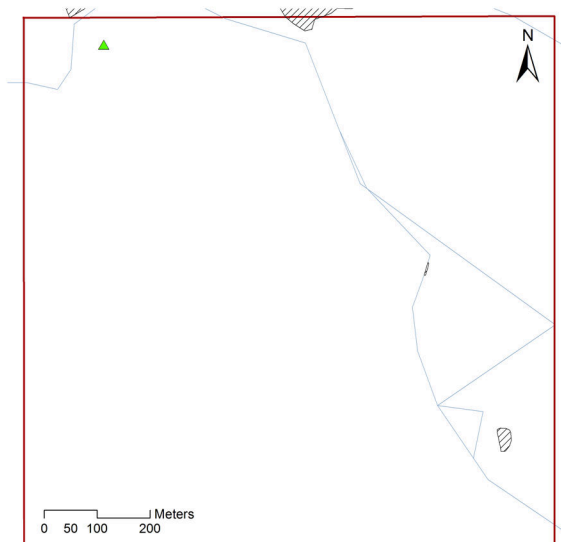
čtverec č. 16



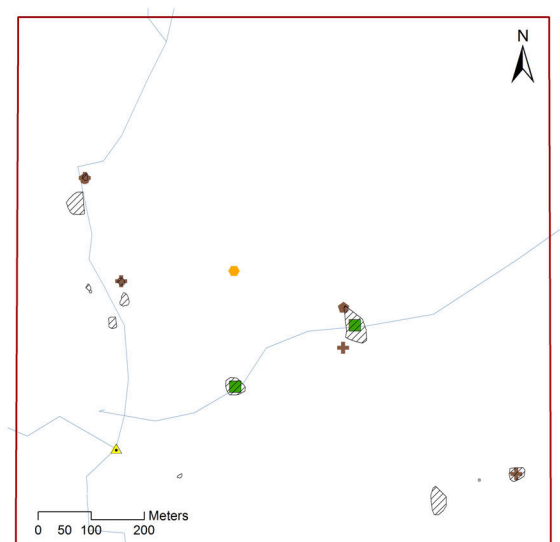
čtverec č. 17



čtverec č. 18



čtverec č. 19



čtverec č. 20

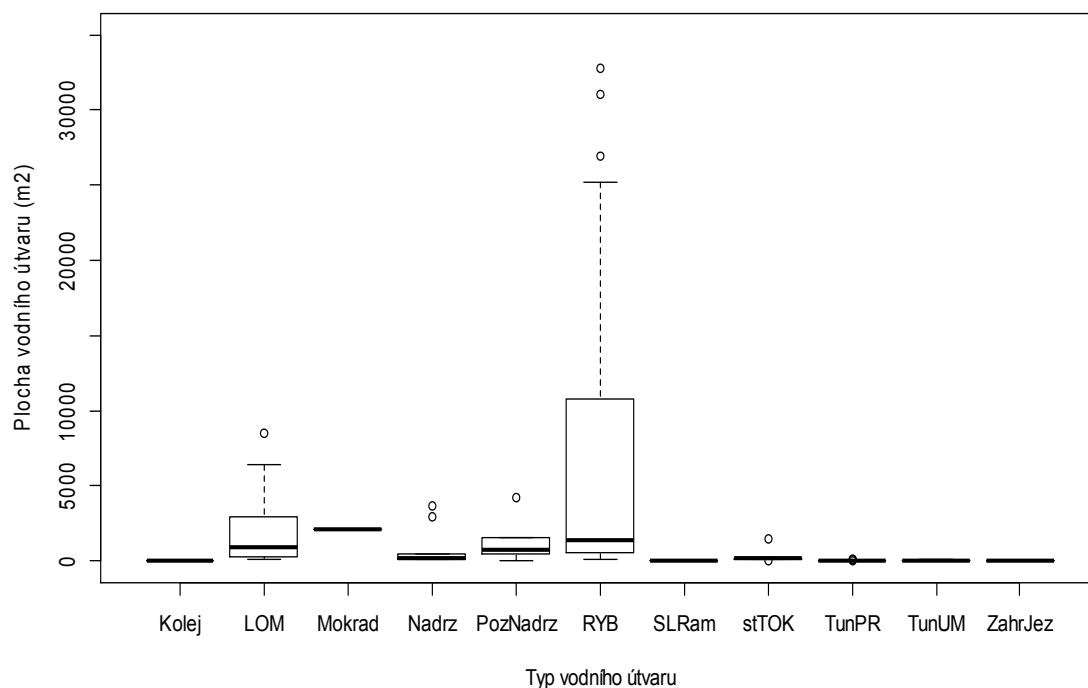
Legenda:

- *Lissotriton vulgaris*
- ⬡ *Mesotriton alpestris*
- ⊙ *Triturus cristatus*
- ◆ *Bufo bufo*
- ⊕ *Pseudepidalea viridis*
- ⊕ *Bombina bombina*
- ★ *Rana dalmatina*
- ⊕ *Rana temporaria*
- ⊕ *Rana arvalis*
- ⊕ *Pelophylax ridibundus*
- *Pelophylax esculentus*
- ▲ *Pelophylax lessonae*
- ▲ *Hyla arborea*
- ⊙ *Pelobates fuctus*



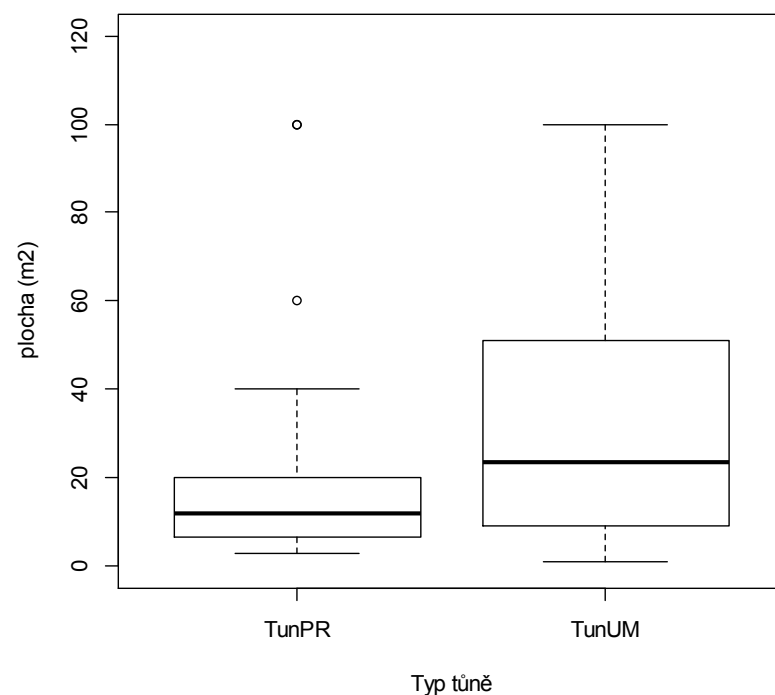
## Příloha č. 4: Grafy popisných charakteristik vodních útvarů Chrudimska

**Graf č. 1:** Plocha vodních útvarů v krajině Chrudimska



RYB – rybníky; Nadrz – ostatní nádrže; PozNadr – požární nádrže; LOM – lomová jezírka; TunPR – tůň přírodního původu; TunUM – tůň umělého původu; stTOK – stojatý tok; SLRam – slepé rameno vodního toku; Kolej – vyjeté koleje; Mokrad – mokřad; ZahrJez – zahradní jezírka

**Graf č. 2:** Porovnání velikostí tůní umělého původu a tůní přírodního původu



TunPR – tůň přírodního původu; TunUM – tůň umělého původu

**Příloha č. 5: Hospodářské využívání nádrží v mapovaném území**

vodní plocha	název rybníka	plocha (ha)	stupeň ochrany	typ hospodaření	výskyt druhů	chovaná kategorie kapra	hospodářský typ rybníka
C01-01	rybník Hluboký (Kochánovice)	2,84	1.z.CHKO	chov ryb	SH,SZ,SŠ,RO,KO,RZ,BS	Kr-K1-K2-K3(lehká)	výtažník/(hlavní rybník)
C01-04	rybník Vilém	1,56	1.z.CHKO	chov ryb	SH,SZ,SŠ,SO,SS,SK,RO,KO,RZ,ČV,CH,ČO	K0-Kr-K1-K2	plůdkový výtažník/výtažník
C01-05	rybník Perný	0,76	1.z.CHKO	chov ryb	SH,SZ,SŠ,RO,KO,ČV,ČH,ČO	K2-K3 (lehká)	výtažník/(hlavní rybník)
C01-06	rybník Čabrousek	0,48	1.z.CHKO	chov ryb	SH,SŠ,SS,RO,KO,ČH,ČO	K2-K3 (lehká)	výtažník/(hlavní rybník)
C02-01	V Lukách	2,83	VKP	chov ryb, sportovní rybolov	SZ,RO	K2/K3 (sport.ryb.)	sportovní rybolov
C04-02	rybník Podleský	0,38	2.z.CHKO	chov ryb	SZ,SŠ,RO,KO,RZ,ČV,CH,ČO	K1-K2-K3 (lehká)	výtažník/(hlavní rybník)
C04-03	rybník Boušovka	0,77	1.z.CHKO,PP,EVL	specifický způsob	SH,SZ,SŠ,SS,SK,RO,RoZ,KO,RZ,BS,ČV,CH,ČO	x	x
C04-04	rybník Starý	2,52	2.z.CHKO	chov ryb	SH,SZ,SŠ,RO,KO,RZ,ČO	(K0)-Kr-K1-K2	(plůdkový výtažník)/výtažník
C04-06	rybník Brožek	3,28	1.z.CHKO	chov ryb	SH,SZ,SŠ,RO,KO,RZ,ČO	(K0)-Kr-K1-K2	(plůdkový výtažník)/výtažník
C04-08	rybník Trpišovský	6,96	1.z.CHKO	chov ryb	SH,SZ,SŠ,SS,RO,KO,RZ,ČV,ČH,ČO	K2-K3 (lehká)	výtažník/(hlavní rybník)
C05-03	rybník u Chat	0,36	VKP	sportovní rybolov, chov ryb	SZ,ČO	K3/Kv (sport.ryb.)	sportovní rybolov
C08-02	rybník Popluž	2,42	VKP	chov ryb	SH,SZ,RO,(BS)	K1-K2-K3 (lehká)	výtažník
C09-02	rybník Hájek	0,15	2.z.CHKO	chov ryb	SH,SZ,SŠ,RO	K2-K3 (lehká)	výtažník
C10-01	rybník Drahotický	1,45	VKP	chov ryb	bez dat	Kr-K1-K2	výtažník
C10-04	rybník Pařezný	11,7	VKP	chov ryb	SH,SZ,SŠ,RO,KO	K2-K3/Kv	hlavní rybník
C10-25	rybník Hluboký	6,4	PR	chov ryb	SH,SZ,SŠ,SS,SK,RO,RoZ,KO,RZ,ČV,CH,ČO	K1-K2-K3/(Kv)	výtažník/(hlavní rybník)
C12-01	rybník Horní Bezděkov	0,05	3.z.CHKO	nádrž, chov ryb	SH	K2-K3	chov ryb okrajově
C12-02	rybník Horní Bezděkov	0,04	3.z.CHKO	zájmový chov ryb	SH	K2-K3/Kv	zájmový chov
C12-03	rybník Trojan	0,95	3.z.CHKO	sportovní rybolov, chov ryb	SH,SZ,SŠ	K3/Kv (sport.ryb.)	sportovní rybolov
C12-04	rybník Horní Bezděkov	0,1	3.z.CHKO	chov ryb, kachen,hus,zahrada	SH	není známa	zájmový chov
C12-05	nádrž Horní Bezděkov	0,02	3.z.CHKO	zahrada, akumulační rybníček	SH	není známa	zájmový chov
C12-06	rybník Horní Bezděkov	0,02	3.z.CHKO	rybníček na zahradě	SH	není známa	zájmový chov
C12-07	rybník Horní Bezděkov	0,01	3.z.CHKO	rybníček na zahradě	SH	není známa	zájmový chov
C13-04	rybník u Švihova	0,02	není (VKP)	rybníček na zahradě, chov ryb	x	není známa	zájmový chov
C14-01	rybník Horní Nasavrky	3,25	3.z.CHKO	sportovní rybolov, chov ryb	SH,SZ,SŠ,RZ	K3/Kv (sport.ryb.)	sportovní rybolov
C16-03	rybník Dachov	0,05	VKP	návesní rybník	x	x	x
C16-04	rybník Dachov	0,12	VKP	návesní rybník	x	x	x
C17-01	rybník Ctětínek	0,15	3.z.CHKO	návesní rybníček, chov ryb	SZ	K2-K3	chov ryb okrajově
C17-02	nádrž Ctětínek	0,3	3.z.CHKO	rekreace,chov ryb	SH,SZ	K2-K3	chov ryb okrajově
C19-03	rybník Dřevešský	2,66	VKP	sportovní rybolov, chov ryb	bez dat	K3/Kv (sport.ryb.)	sportovní rybolov
C20-01	rybník Trhová Kamenice	0,11	3.z.CHKO	návesní rybník	x	K2-K3	chov ryb okrajově
C20-03	rybník Trhová Kamenice	0,06	3.z.CHKO	sportovní rybolov	SŠ	K3/Kv (sport.ryb.)	sportovní rybolov
C20-04	rybník Trhová Kamenice	0,2	3.z.CHKO	sportovní rybolov	SH,SZ,SŠ	K3/Kv (sport.ryb.)	sportovní rybolov
C20-05	rybník Trhová Kamenice	0,1	3.z.CHKO	chov kachen, ryb	SZ	K2-K3	chov ryb okrajově
C20-06	rybník Trhová Kamenice	0,02	3.z.CHKO	zahrada	SŠ	x	x
C20-07	nádrž Trhová Kamenice	0,03	3.z.CHKO	zahrada	x	x	x
C20-08	nádrž Trhová Kamenice	0,01	3.z.CHKO	zahrada	x	x	x
C20-09	rybník Trhová Kamenice	0,1	3.z.CHKO	zahrada	x	x	x

SH - skokan hnědý; SZ - skokan zelený; SŠ - skokan štihlý; SS - skokan skřehotavý; SK - skokan krátkonohý; RO - ropucha obecná; RoZ - ropucha zelená; KO - kuřka obecná; RZ - rosníčka zelená; BS - blatnice skvrnitá; ČV - čolek velký; ČH - čolek horský; ČO - čolek obecný

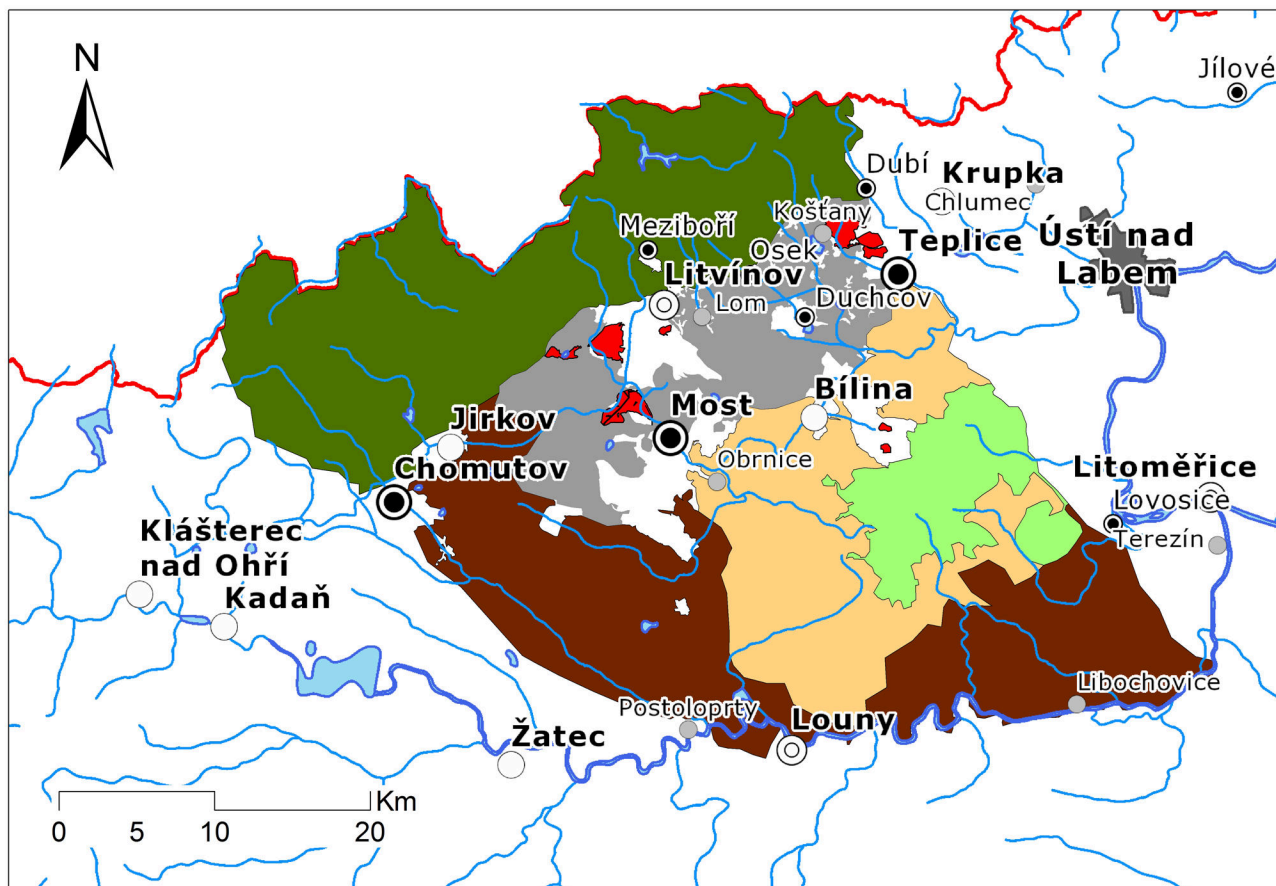
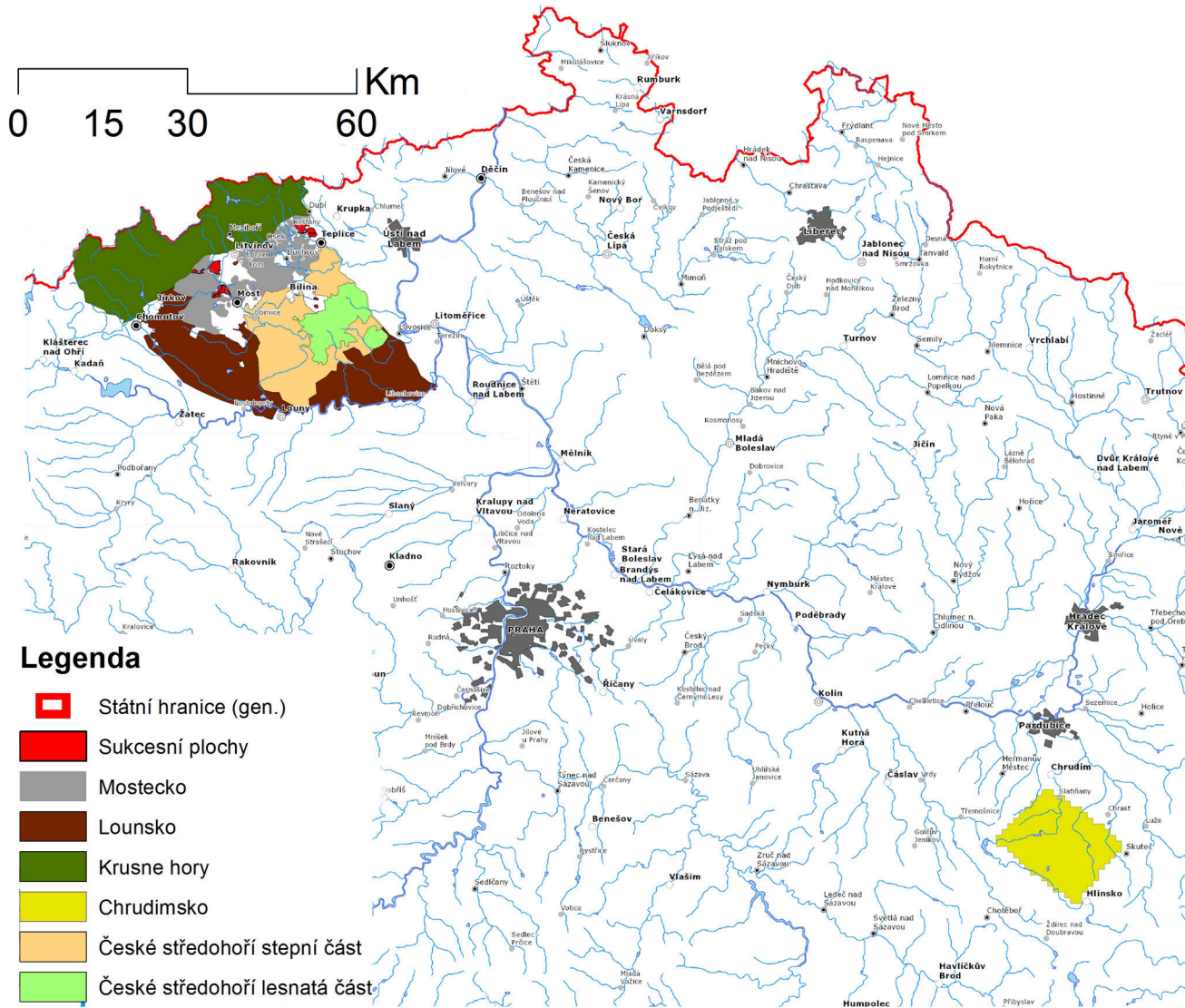
**Příloha č. 6: Způsob rybářského využívání rybníků v mapovaném území**

vodní plocha	název rybníka	plocha (ha)	typ hospodářského režimu dle MP	počet druhů	hospořadení v letech 2008 – 2010								
					2008			2009			2010		
					výlov	obsádka	zima	výlov	obsádka	zima	výlov	obsádka	zima
C01-01	rybník Hluboký (Kochánovice)	2,84	polointenzivní	7	12.3.	K1	komora	1.11.	K2,K1,Š0	zimován	x	Kr	komora
C01-04	rybník Vilém	1,56	extenzivní	11	x	K0	komora	14.10.	K1,L1	zimován	x	K0,Ab0,Kr	komora
C01-05	rybník Perný	0,76	polointenzivní	8	4.9.	K2	zimován	8.9.	K2	zimován	14.9.	K2,Š1	zimován
C01-06	rybník Čabrousek	0,48	extenzivní	7	4.9.	K2	zimován	8.9.	K2,Š0	zimován	14.9.	K2,Š0	zimován
C04-02	rybník Podleský	0,38	extenzivní	8	19.3.	K1	zimován	rekonstrukce			21.9.	K2	zimován
C04-04	rybník Starý	2,52	polointenzivní	7	4.3.	Kr	komora	2.4./14.9.	K2,Cagen	zimován	x	Kr	komora
C04-06	rybník Brožek	3,28	polointenzivní	7	x	K0	komora	x	Kr	komora	14.10.	K1	zimován
C04-08	rybník Trpiššovský	6,96	polointenzivní	10	17.10.	K2,Š0	zimován	14.10.	K2,Ab0,Š0	zimován	14.10.	K2,Ab2,Š0	zimován
C08-02	rybník Popluž	2,42	polointenzivní	3	4.4.	K1	komora	23.10.	K2,Š0	zimován	13.9.	K3,Š0	zimován
C09-02	rybník Hájek	0,15	extenzivní	4							21.9.	K2	zimován
C10-01	rybník Drahotický	1,45	polointenzivní	bez dat	23.10.	K1,Tp1	zimován	x	Kr	komora	25.3./20.9.	L2,Š0	zimován
C10-04	rybník Pařezný	11,7	polointenzivní	5	7.11.	K3,L2,Š2	zimován	6.11.	K2,L2,Š2	zimován	12.11.	K2,L2,Š1,Tp2	zimován
C10-25	rybník Hluboký	6,4	polointenzivní	12	x	K1,L1	komora	16.3.	K1,Š0,Ca1	komora		K2,Cvg,Š1,Š2	komora
C12-03	rybník Trojan	0,95	sportovní rybolov	3	sportovní rybolov, loven nepravidelně v intervalu nad 5 let, obsádky větších kategorií K + vedlejších druhů ryb								
C14-01	rybník Horní Nasavrky	3,25	sportovní rybolov	4	sportovní rybolov, loven nepravidelně v intervalu nad 5 let, obsádky větších kategorií K + vedlejších druhů ryb								
C19-03	rybník Dřevešský	2,66	sportovní rybolov	bez dat	sportovní rybolov, loven nepravidelně v intervalu nad 5 let, obsádky větších kategorií K + vedlejších druhů ryb								
vodní plocha	název rybníka	plocha (ha)	typ hospodářského režimu dle MP	počet druhů	hospořadení v letech 2011 – 2013								
					2011			2012			2013		
					výlov	obsádka	zima	výlov	obsádka	zima	výlov	obsádka	zima
C01-01	rybník Hluboký (Kochánovice)	2,84	polointenzivní	7	6.4.	K1,Š0	komora	3.4.	K2,Š1,L2	komora	27.3.	K1,L1	komora
C01-04	rybník Vilém	1,56	extenzivní	11	11.4.	Lgen,Ab0,L1	komora	16.3.	K0	komora	3.4./4.9.	K2	zimován
C01-05	rybník Perný	0,76	polointenzivní	8	12.9.	K2	zimován	11.9.	K2,Ab2	zimován	13.9.	K2,Ab2	zimován
C01-06	rybník Čabrousek	0,48	extenzivní	7	12.9.	K2,Š0	zimován	5.9.	K2,Š0	zimován	12.9.	K2,Š0	zimován
C04-02	rybník Podleský	0,38	extenzivní	8	12.9.	K2	zimován	5.9.	K2	zimován	x	K2	komora
C04-04	rybník Starý	2,52	polointenzivní	7	25.3.	K0,Š0	komora	5.4.	K2,Š1	zimován	x	K1,Š0	komora
C04-06	rybník Brožek	3,28	polointenzivní	7	22.9.	K2	zimován	24.10.	K2	zimován	25.9.	K2,L2	zimován
C04-08	rybník Trpiššovský	6,96	polointenzivní	10	22.9.	K2,Š0	zimován	27.9.	K2,Ab2,Š0	zimován	3.10.	K2,Ab2,Š0	zimován
C08-02	rybník Popluž	2,42	polointenzivní	3	x	K1,Š0	komora	13.11.	K2,Š1	zimován	x	K1	komora
C09-02	rybník Hájek	0,15	extenzivní	4	12.9.	K2	zimován	5.9.	K2	zimován	4.11.	K2	zimován
C10-01	rybník Drahotický	1,45	polointenzivní	bez dat	x	K1	komora	16.3./10.10.	K2,L2,Š0	zimován	x	K1,L1	komora
C10-04	rybník Pařezný	11,7	polointenzivní	5	7.10.	K2,L2	komora	23.8.	K2	zimován	26.11.	K3,L3,L2,Bo1	zimován
C10-25	rybník Hluboký	6,4	polointenzivní	12	11.11.	K3,Cvg,Š2	zimován	28.10.	K1,Š0	zimován	1.11.	K2,L2,Š0	zimován
C12-03	rybník Trojan	0,95	sportovní rybolov	3	sportovní rybolov, loven nepravidelně v intervalu nad 5 let, obsádky větších kategorií K + vedlejších druhů ryb								
C14-01	rybník Horní Nasavrky	3,25	sportovní rybolov	4	sportovní rybolov, loven nepravidelně v intervalu nad 5 let, obsádky větších kategorií K + vedlejších druhů ryb								
C19-03	rybník Dřevešský	2,66	sportovní rybolov	bez dat	sportovní rybolov, loven nepravidelně v intervalu nad 5 let, obsádky větších kategorií K + vedlejších druhů ryb								

MP - Metodický pokyn MZE a MŽP č. 35508/2002-6000 z roku 2002 pro posuzování žádostí o výjimku pro použití látek ke krmení ryb



**Příloha č. 7: Situace porovnávaných oblastí v ČR**





**Příloha č. 8: Fotodokumentace - typy vodních útvarů v krajině Chrudimska**



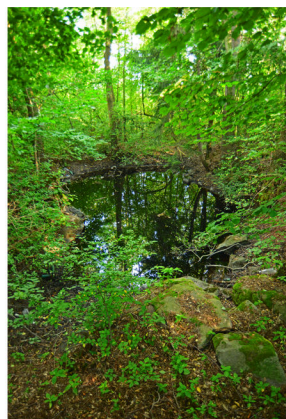
**Obr. 1, 2:** Rybník s rozsáhlým litorálním porostem - Horní rybník Nasavrky (C14-01);  
Lesní rybníček Hájek ve Slavické oboře (C09-02) (Foto R. Holcman, 2013)



**Obr. 3, 4:** Požární nádrž v intravilánu obce Liboměřice (C06-01);  
Zatopený lom po těžbě žuly u Ležáků (C18-05) (Foto R. Holcman, 2013)



**Obr. 5, 6:** Přirozená tůň doprovázející koryto přítoku Bratroňovského p. (C13-03);  
Uměle vytvořená tůň v blízkosti rybníka Vilém (Foto R. Holcman, 2013)



**Obr. 7, 8, 9:** Zahradní jezírko v Trhové Kamenici (C20-12); Stojatý větve přehrazený tok (C18-04); Lomové jezírko u Ležáků (C16-05) (Foto R. Holcman, 2013)



**Příloha č. 9: Fotodokumentace - rybníky pohledem obojživelníků**



**Obr. 10, 11:** Význam rybníků v krajině je nezastupitelný. Udržba a provoz těchto staveb jsou finančně náročné. Rybníkářství je zdrojem financí. (Foto R. Holcman, 2009)



**Obr. 12, 13:** Hospodářské využívání rybníků a manipulace s vodou mohou být v určitých aspektech v konfliktu s ekolog. požadavky obojživelníků (Foto R. Holcman, 2009)



**Obr. 14, 15:** Morfologické parametry rybníků jsou z pohledu řady obojživelníků vhodné. Mělké litorální partie slouží k umístění snůšek a jako úkryt (Foto R. Holcman, 2013)



**Obr. 16, 17:** Rekonstrukce (revitalizace) - nutný proces k zajištění existence každé nádrže. Revitalizace nádrže Boušovka (C04-03) (Foto R. Holcman, 2013, 2014)



**Příloha č. 10: Fotodokumentace - faktory ohrožující obojživelníky ve vodních útvarech**



**Obr. 18, 19:** Nelegální vypouštění nečistěných odpadních vod do vod povrchových;  
Zcela promrzající tůň neumožní zimování obojživelníků (Foto R. Holcman, 2009, 2014)



**Obr. 20, 21:** Vyjeté koleje plné snůšek skokana hnědého v Krušných horách;  
V otevřené krajině vyjeté koleje rychle vysychají (C08-01) (Foto R. Holcman, 2013)



**Obr. 22, 23:** Kolmé stěny nádrží neumožní obojživelníkům nádrž opustit (C17-03);  
K opuštění nádrže pomohou různé prvky (C15-01) (Foto R. Holcman, 2013)



**Obr. 24, 25:** Nadměrné zabahnění rybníka Čabrousek (C01-06);  
Zazemňování nádrže Boušovka před revitalizací (C04-03) (Foto R. Holcman, 2010, 2013)



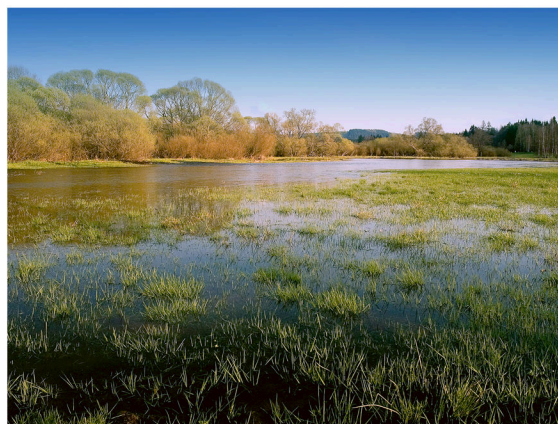
**Příloha č. 11: Fotodokumentace - typy krajín a voda v krajině**



**Obr. 26, 27:** Sukcesní část Radovesické a Hornojířetínské výsypky  
(Foto M. Hendrychová, 2009)



**Obr. 28, 29:** Zemědělsky využívaná krajina na Chrudimsku, plochy bez vody a obojživelníků  
(C03 a C13) (Foto R. Holcman, 2013)



**Obr. 30, 31:** Se změnou vodního režimu v krajině ubývá lučních a lesních niv  
(Foto R. Holcman, 2006, 2012)



**Obr. 32, 33:** Solitární rybník v zemědělské krajině (Foto R. Holcman, 2014);  
Rybniční soustava ve východních Čechách (Foto J. Horák, 2008)