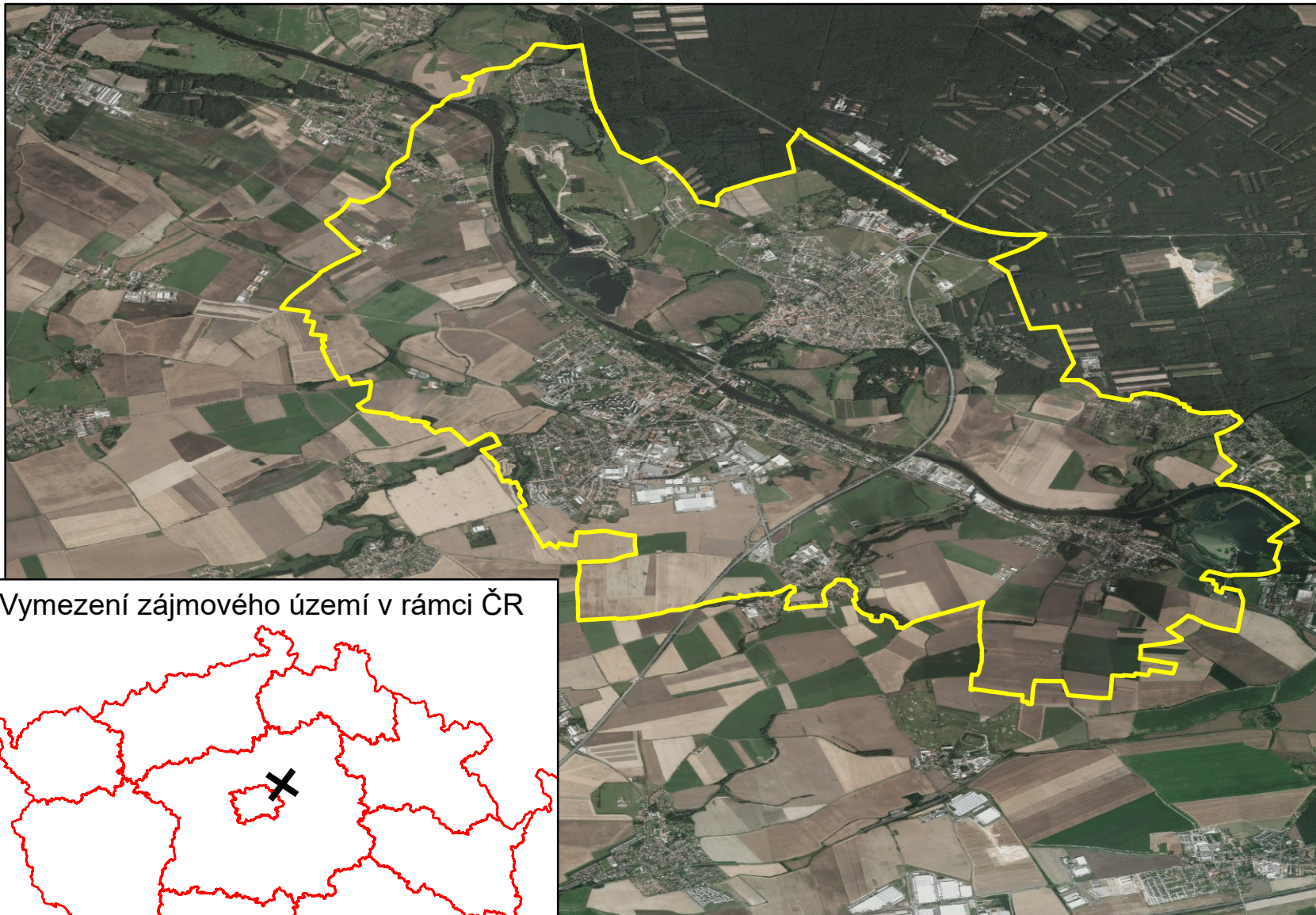



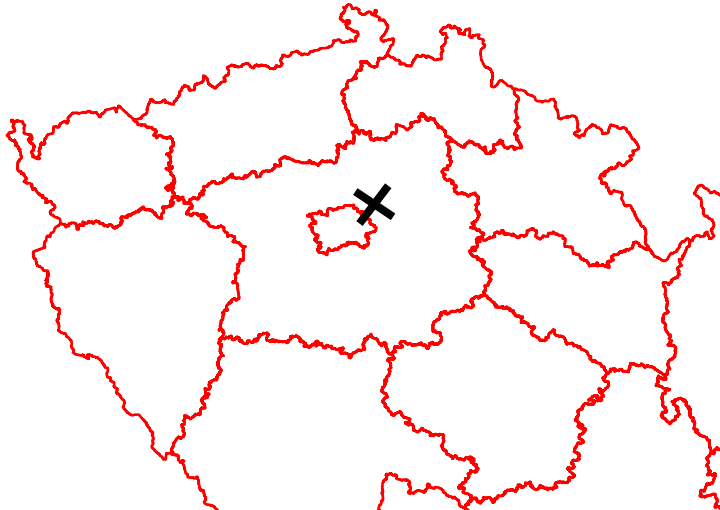
Vymezení modelového území



Legenda

 Hranice modelového území

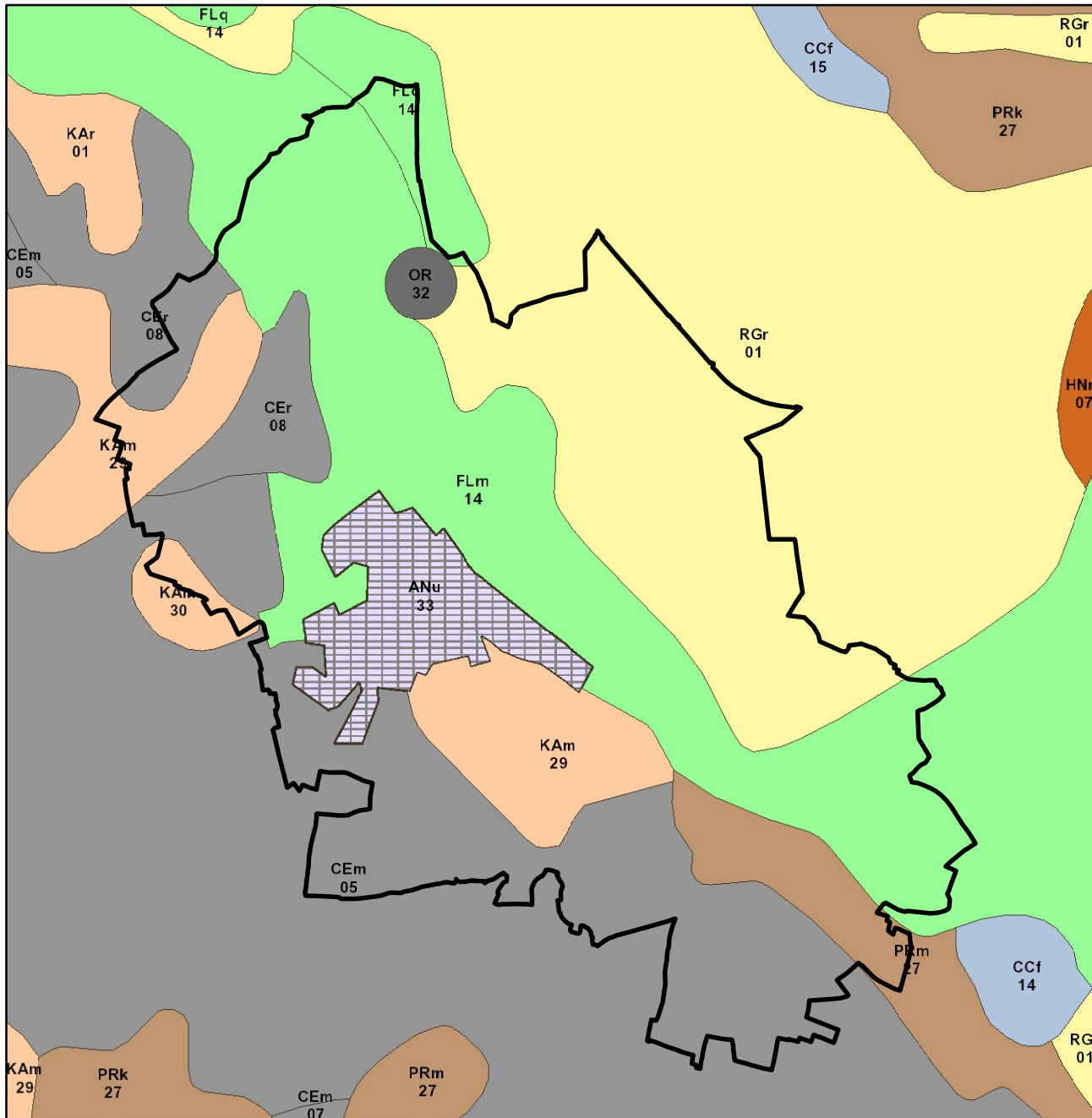
Vymezení zájmového území v rámci ČR



1:80 000

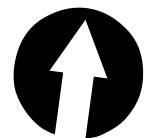
Vypracovala: Elen ŠIMÁČKOVÁ, ČZU, FŽP, 2018
Software: ArcMap 10.3.1
Mapový podklad: Prohlížeč služba WMS - Ortofoto
Souř. systém: GCS_WGS_1984

PEDOLOGICKÉ PODMÍNKY



Legenda

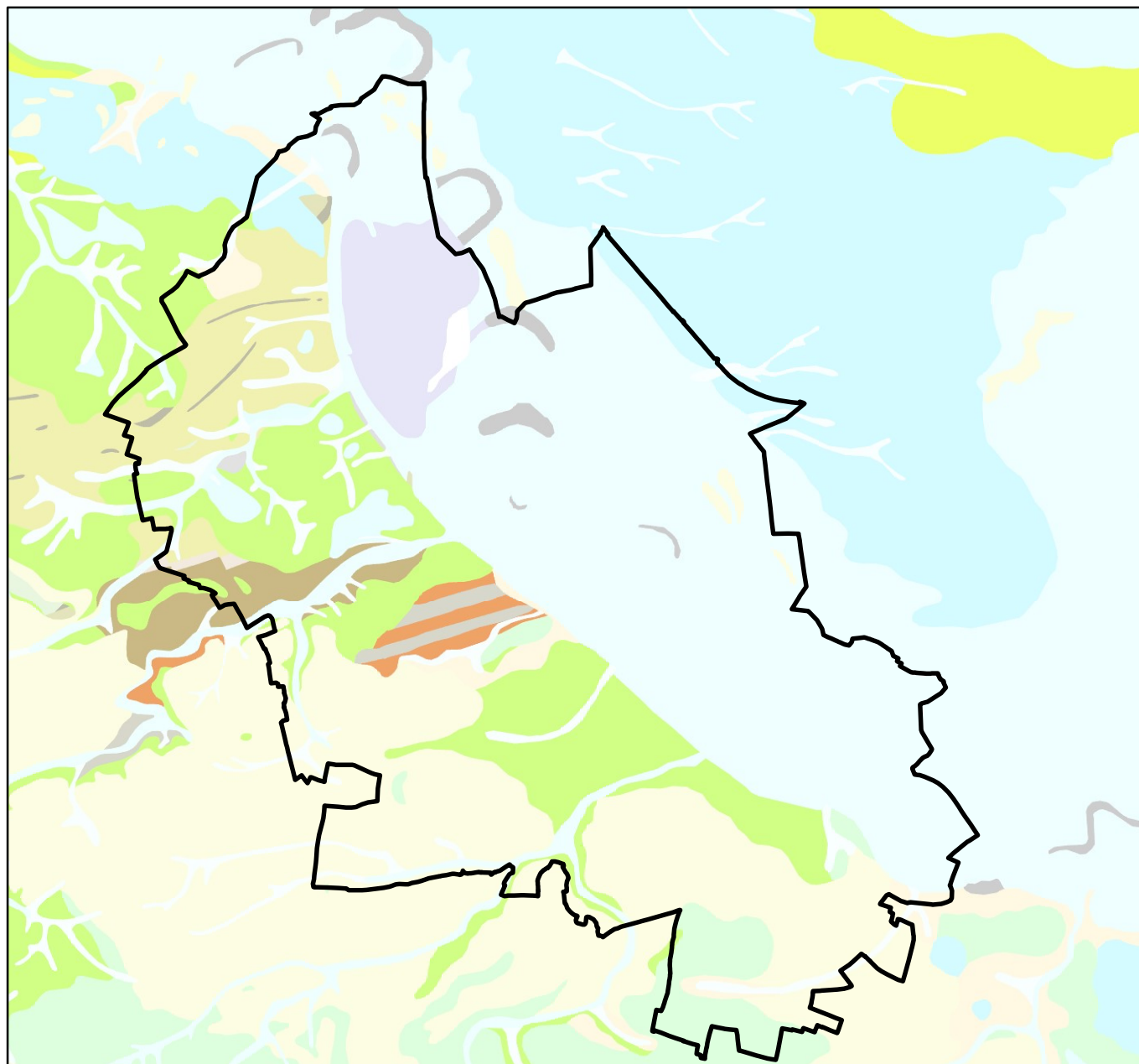
-  Modelové území
-  PR - pararendzina
-  RG - regozem
-  FL - fluvizem
-  CE - černoziem
-  KA - kambizem
-  OR - organozem
-  AN - antrozem




1:60 000

Vypracovala: Elen ŠIMÁČKOVÁ, ČZU, FŽP, 2018
Software: ArcMap 10.3.1
Mapový podklad: cenia_typy_pud (Půdní mapa 1 : 250 000)
Souř. systém: S-JTSK_Krovak_East_North

Geologické podmínky



Legenda

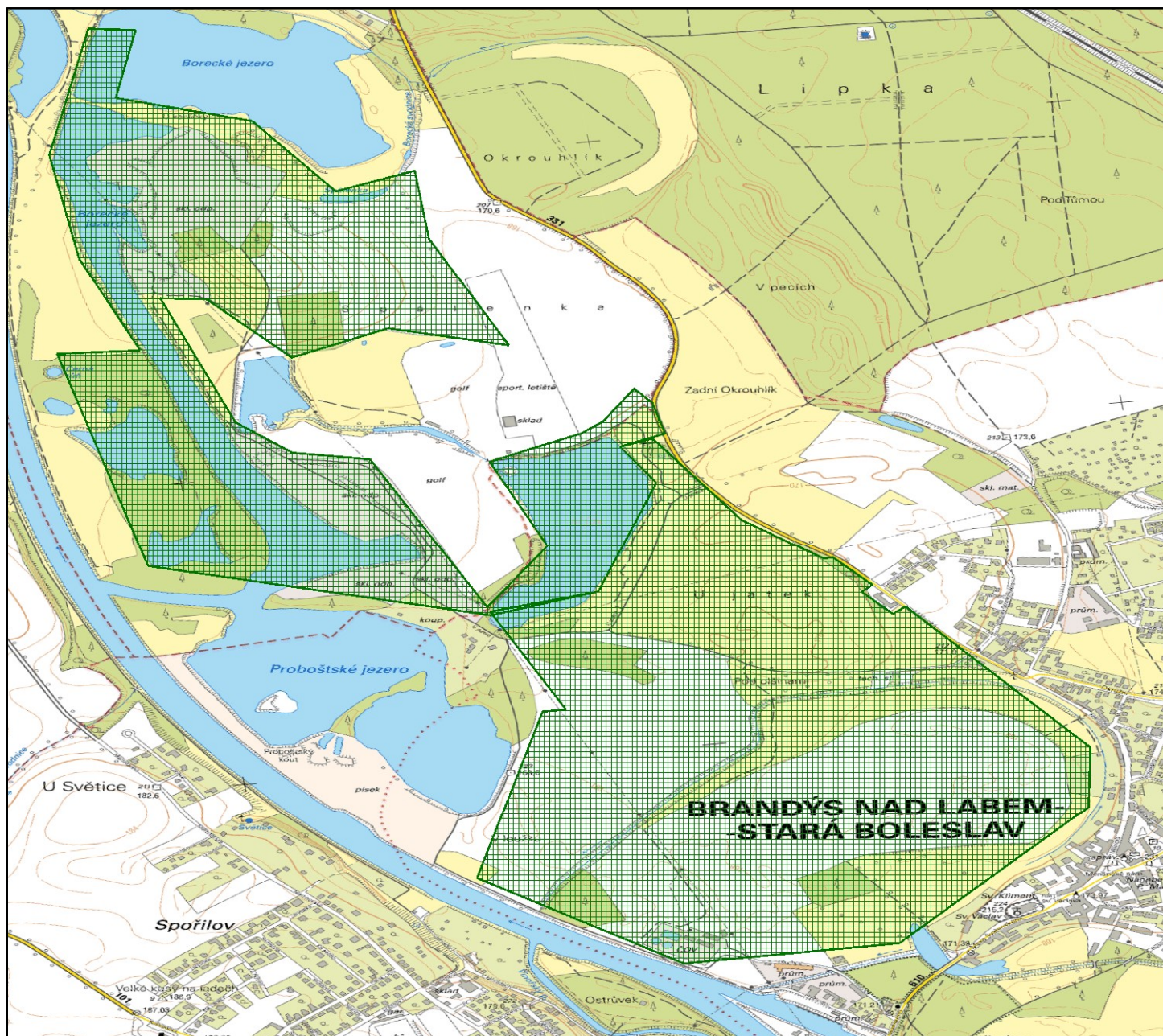
-  Modelové území
-  navátý písek
-  nivní sediment
-  návažka, halda, výsypka, odval
-  slatina, rašelina, hnílokal
-  písek, štěrk
-  křemenný pískovec
-  droby, prachovce
-  pískovce křemenné, jílovité, glaukonitické
-  spraš a sprašová hlína
-  černé břidlice, Fe rudy
-  jílovité břidlice



1:60 000

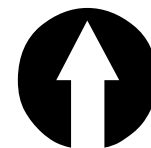
Autor: Elen ŠIMÁČKOVÁ, ČZU, FŽP, 2018
Software: ArcMap 10.3.1
Mapový podklad: Geologická mapa 1:50 000
Souř. systém: GCS_WGS_1984

Chráněné ložiskové území



Legenda

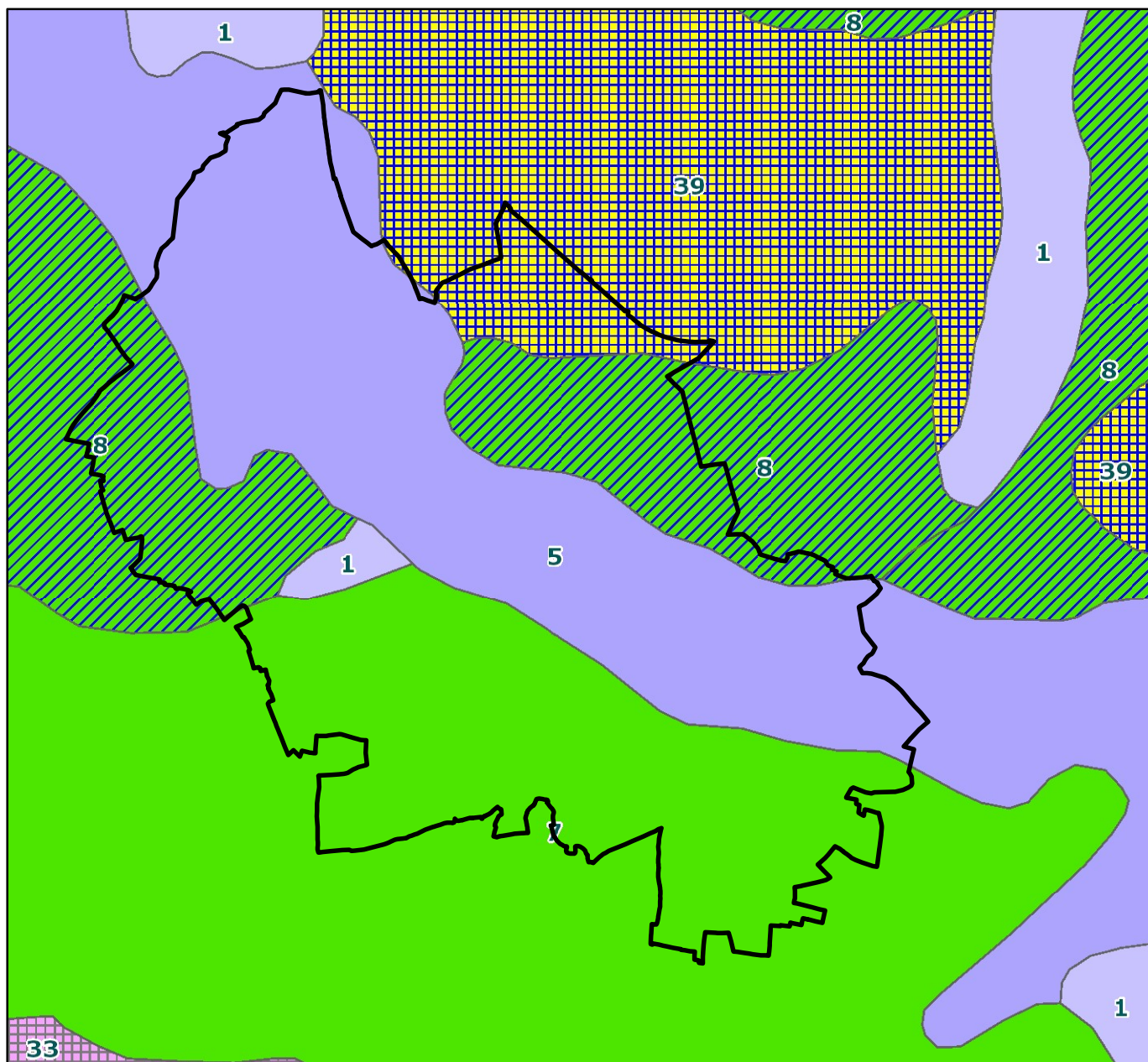
-  Chráněná ložisková území



1:20 000

Autor: Elen ŠIMÁČKOVÁ, ČZU, FŽP, 2018
Software: ArcMap 10.3.1
Mapový podklad: Prohlížeč služba WMS - ZM 10
Zdroj dat: Suroviny_Surovinovy_informacni_system
Souř. systém: GCS_WGS_1984




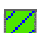

Potenciální přirozená vegetace



Legenda

 Modelové území

Potenciální přirozená vegetace kategorie

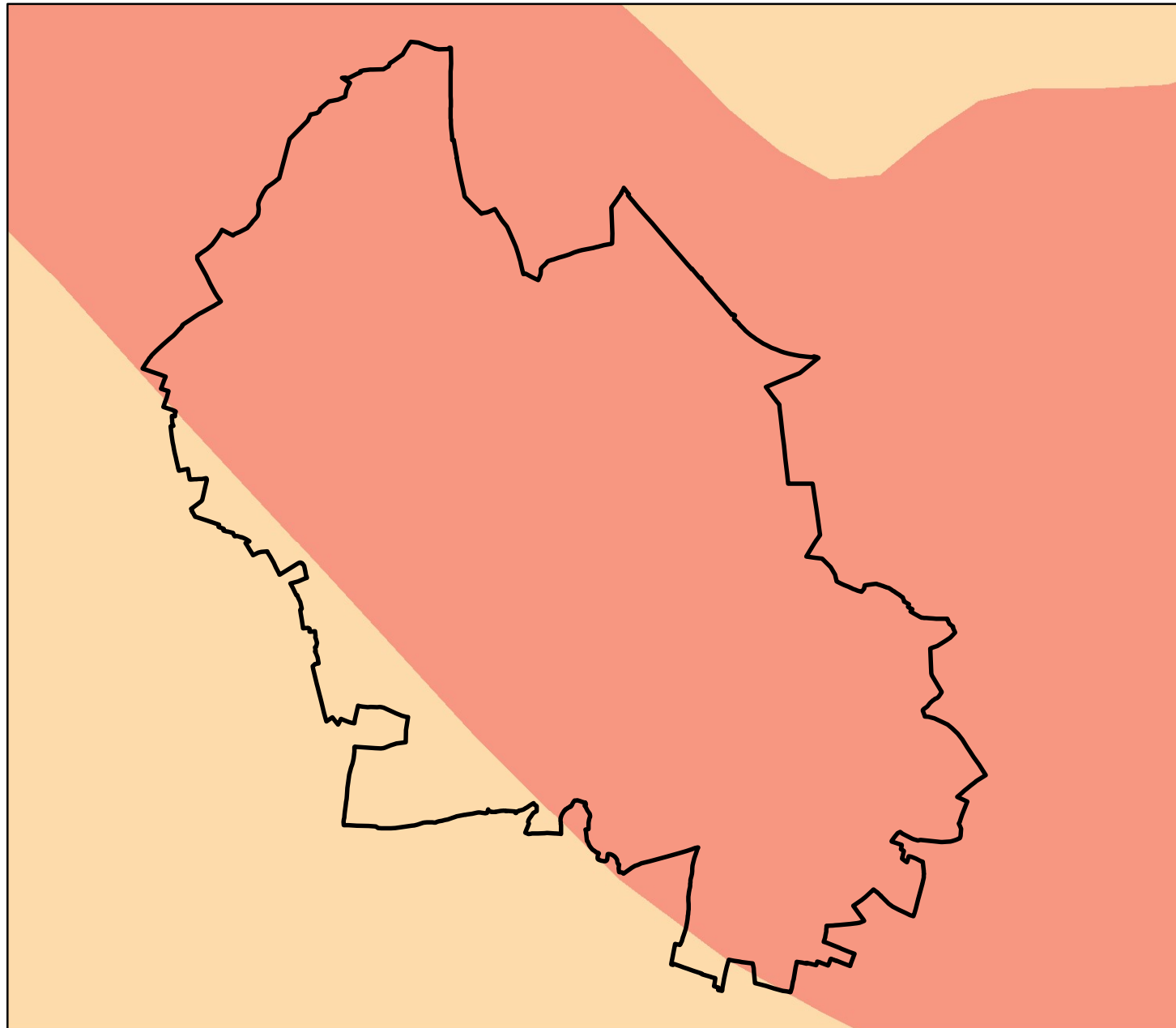
-  1 - Střemchová jasenina
-  5 - Jilmová doubrava
-  7 - černýšová dubohabřina
-  8 - Lipová doubrava
-  39 - Kostřavová borová doubrava




1:100 000


Vypracovala: Elen ŠIMÁČKOVÁ, ČZU, FŽP, 2018
Software: ArcMap 10.3.1
Mapový podklad: cenia_ppv
Souř. systém: S-JTSK_Krovak_East_North


KLIMATICKÉ PODMÍNKY

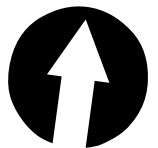


Legenda

 Modelové území

 teplá

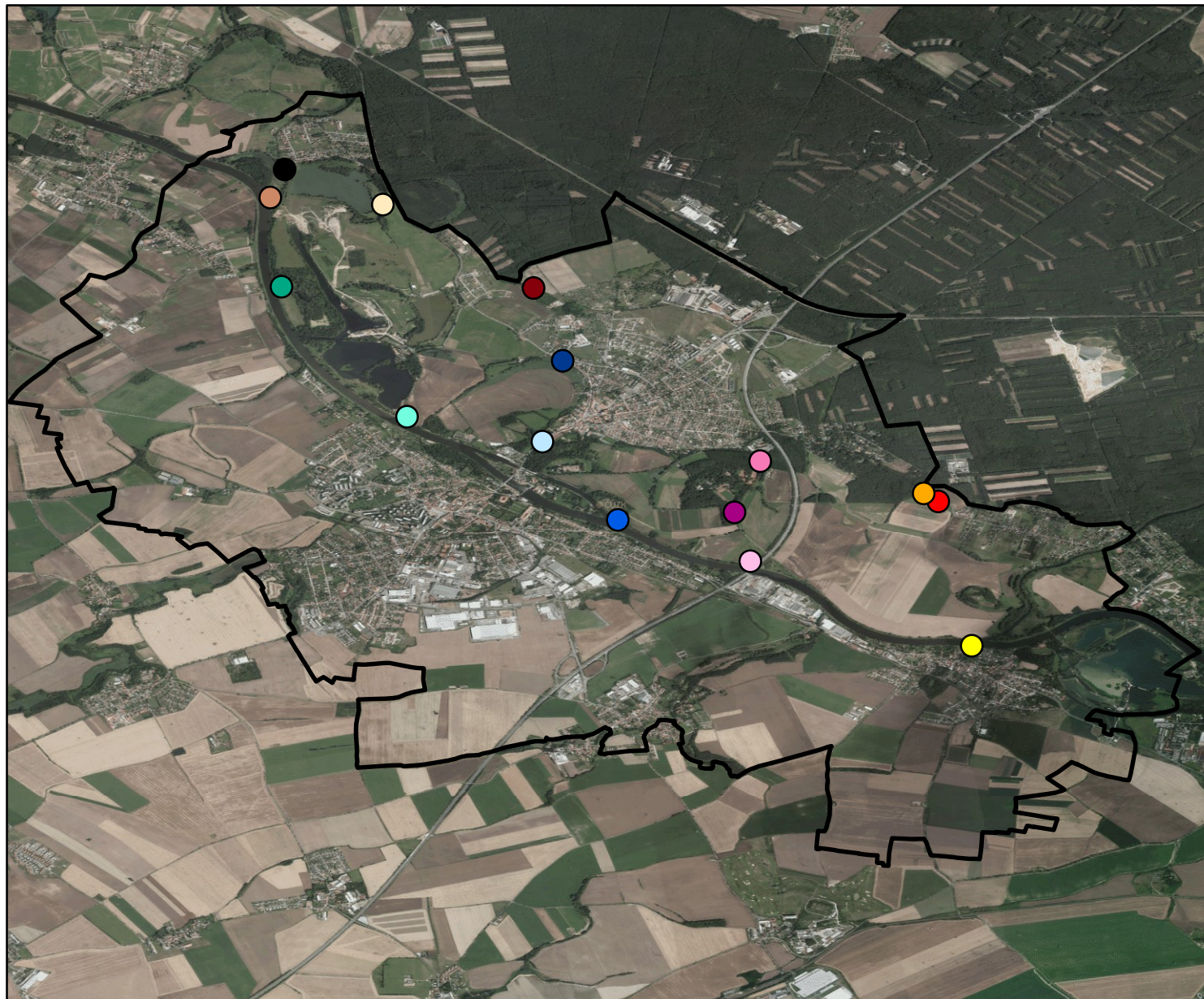
 velmi teplá



1:60 000

Vypracovala: Elen ŠIMÁČKOVÁ, ČZU, FŽP, 2018
Software: ArcMap 10.3.1
Mapový podklad: cenia_klima
Souř. systém: S-JTSK_Krovak_East_North

Místa pořízené fotodokumentace



Legenda

-  Modelové území
-  Obr. č. 5: Soutok Labe a Jizery
-  Obr. č. 7: Pohled na Nový Vestec
-  Obr. č. 8: Pohled ke Staré Boleslavi
-  Obr. č. 9: Pohled na revitalizaci
-  Obr. č. 10: Propojení Labe a Houšt. tůň
-  Obr. č. 11: Houštěcká tůň
-  Obr. č. 12: Staroboleslavská tůň
-  Obr. č. 14: Horní plavební kanál
-  Obr. č. 16: Labe a Proboštské jezero
-  Obr. č. 17: Černá tůň
-  Obr. č. 18: Borecké jezero
-  Obr. č. 19: Tůň
-  Obr. č. 20: Odvodňovací příkop
-  Obr. č. 21: Labe a Borecká tůň
-  Obr. č. 22: Borecka tůň



1:70 000

Autor: Elen ŠIMÁČKOVÁ, ČZU, FŽP, 2018
Software: ArcMap 10.3.1
Mapový podklad: Prohlížeč služba WMS - Ortofoto
Souř. systém: GCS_WGS_1984