

PLÁN SPOLEČNÝCH ZAŘÍZENÍ – KOPÚ PERÁLEC

MĚŘÍTKO 1 : 5000

LEGENDA G5 – HLAVNÍ VÝKRES: ZÁKLADNÍ ÚDAJE:

skutečný stav	popis
	Obvod KoPÚ
	Zastavěné plochy
	Hranice KÚ / navržené hranice KÚ
k.ú. Lhota/k.ú. Chlum	Názvy kat.území/ názvy kat.území s ukončenou KoPÚ
Padělky	Názvy místní
	Kulturní památka
	Bodyvý prvek průřezu s popisem
	Plošný prvek průřezu s popisem
	Sítnice II. nebo III.tř.
	Místní komunikace
	Vrstevnice zdůrazněná
	Vrstevnice základní
	Vrstevnice doplňková

DRUHY POZEMKŮ:

skutečný stav	popis
	Orná půda
	Zahrada
	Sad
	Trvalý travní porost
	Les
	Vodní plocha
	Zast. plocha, nádvoří
	Ostatní plocha

INŽENÝRSKÉ SÍTĚ:

	Kanalizace
	Vodovod
	Plynovod STL
	Elektra VN nadz.
	Sběkavací MTS i DTS podz.

OPATŘENÍ K ZPŘÍSTUPNĚNÍ POZEMKŮ:

HC/VC/DC/LC HC-R/VC-R/DC-R/LC-R

stav	návrh	mimo obvod	popis
			Hlavní/Vedlejší/Doplňková/ Lesní
			Polní/lesní cesta k rekonstrukci
			Polní cesta
			Odvodnění cesty příkopem/přelohem
			Brod
			Výhybna
			Hospodářský sjezd
			Most
			Propustek

OPATŘENÍ K OCHRANĚ ZPF:

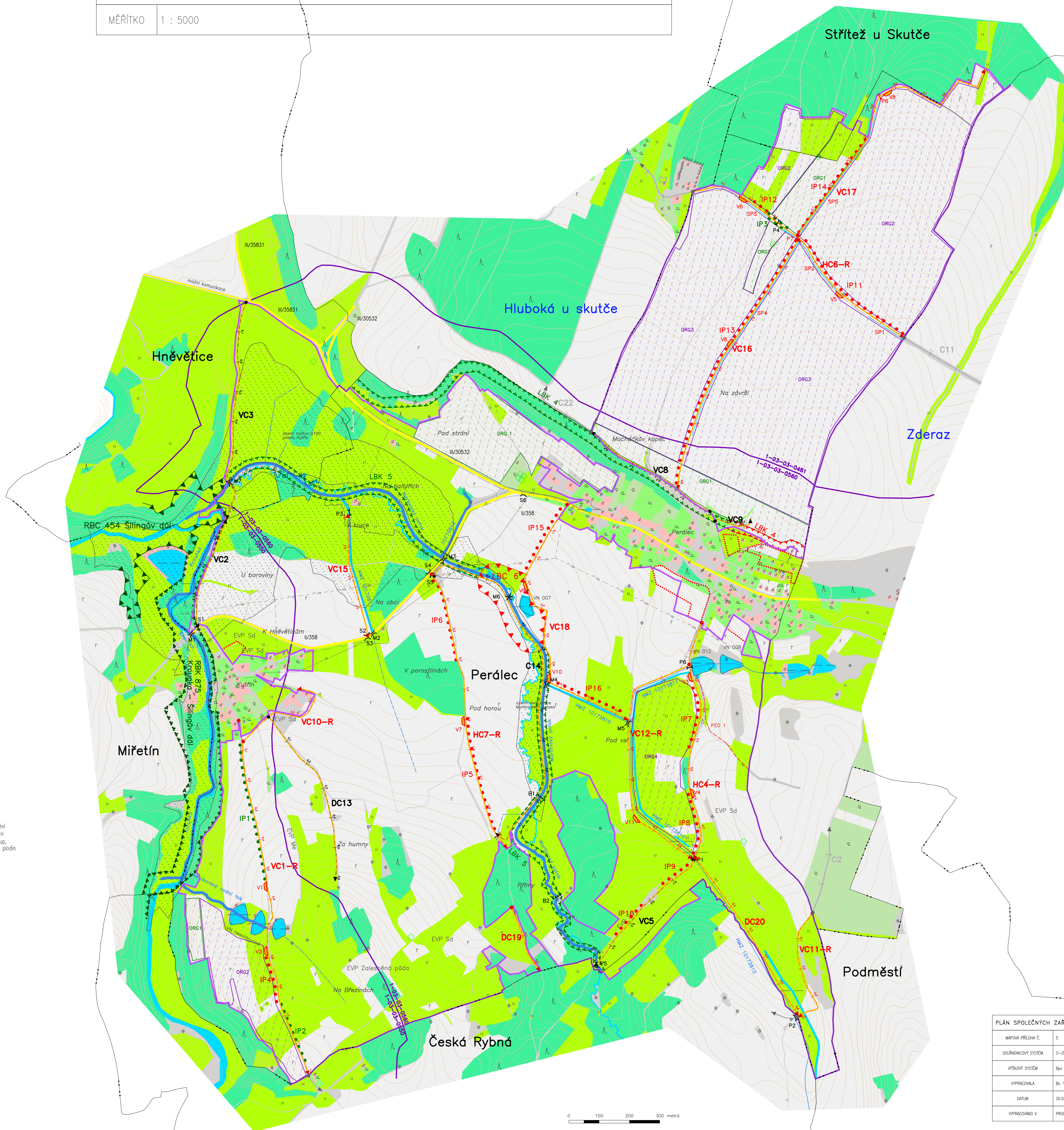
stav	návrh	mimo obvod	popis
			Organizační – ochranné zatravnění/zasakovací pás/zalesnění
			Organizační – stabilizace dráhy soust. povrchového odtoku
			Organizační – profilování/normisování plošin, osazení gestab.
			Organizační – sřídění plošin, vyloučení erozní náchylných plošin
			Profilovací příkop/přeloh s popisem

VODOHOSPODÁŘSKÁ OPATŘENÍ:

stav	návrh	mimo obvod	popis
			Obecní rybn.
			Vodní nádrž s popisem
			Příkop-přeloh/odpadní koryto s popisem
			Vodní tok, staničení, popis
			Zatrubnění
			Občasná vodoteč
			Otevřená meliorační zařízení
			Zatrubněné meliorační zařízení

OPATŘENÍ K OCHRANĚ A TVORBĚ ŽIVOTNÍHO PROSTŘEDÍ:

stav	návrh	popis
		Regionální biocentrum
		Lokální biocentrum
		Regionální biokoridor
		Lokální biokoridor
		Interakční prvek liniový – aleje, popis
		Krajinná zeleň – plošná, popis
		Krajinná zeleň – liniová, popis
		Sádkovní strom



PLÁN SPOLEČNÝCH ZAŘÍZENÍ – G5 – KOPÚ PERÁLEC	
MAPOVÁ PŘÍLOHA Č.	5
SOUŘADNICOVÝ SYSTÉM	S-JTSK
VÝŠKOVÝ SYSTÉM	Bpv
VYPRACOVATEL	BI: VOJTECHOVÁ DANA
DATUM	20.03.2023
VYPRACOVÁNÍ V	PROGRAMU PROLAND