

Obr. 1: Místo vstupu bobra do vody
Foto: autor



Obr. 2: Bobří příbytek

Foto: autor



Obr. 3: Bobrem ohlodaný strom

Foto: autor



Obr. 4: Spadlý strom příčinou bobra

Foto: autor



Obr. 5: Porost vrby s ohlodanou kůrou

Foto: autor



Obr. 6: Strom poškozený bobrem

Foto: autor



Obr. 7: Aluviální psárková louka

Foto: autor



Obr. 8: Louka na nivních půdách

Foto: autor



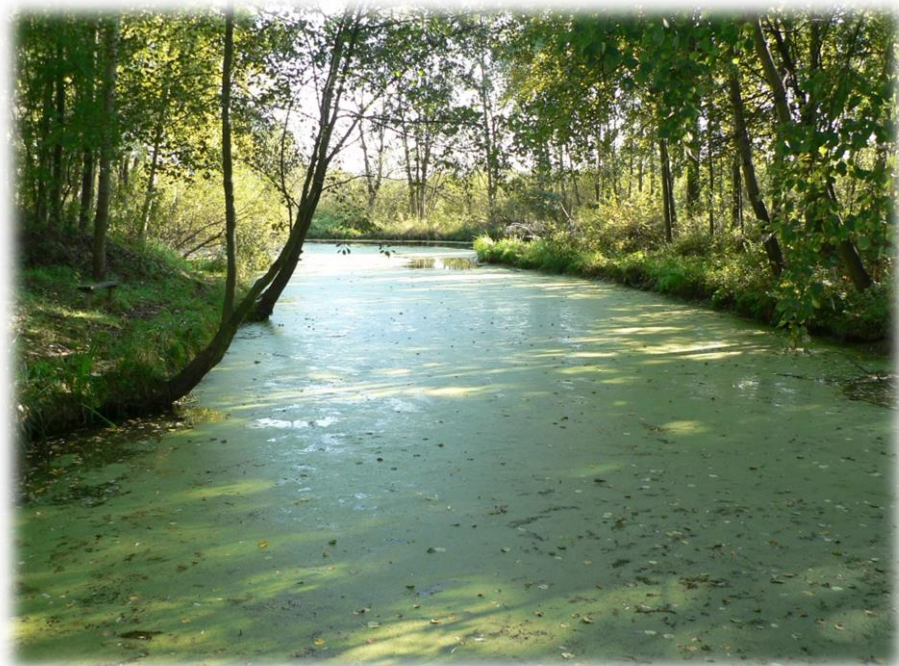
Obr. 9: Jezero Olšinky

Foto: autor



Obr. 10: Jezero Olšinky s nechvalně známým zeleným povlakem

Foto: autor



Obr. 11: Přítok z okolních polí do Koutského ramene

Foto: autor



Obr. 12: Lávka přes jezero Olšinky

Foto: autor



Obr. 13: Tůň u lužního lesa

Foto: autor



Obr. 14: Lužní les

Foto: autor



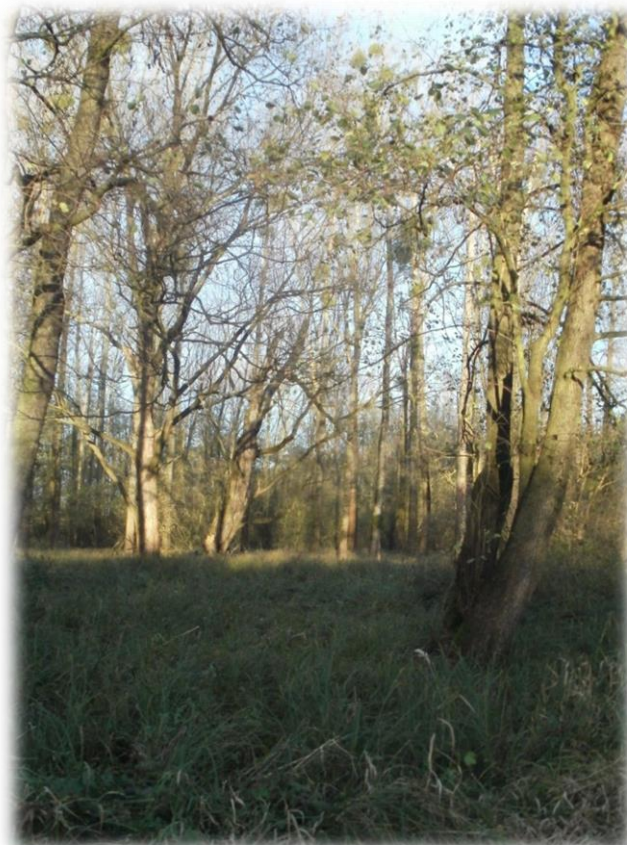
Obr. 15: Lávky v lužním lese

Foto: autor



Obr. 16: Mokřadní olšiny

Foto: autor



Obr. 17: Obhospodařované rozorané louky

Foto: autor



Obr. 18: Vegetace vysokých ostřic

Foto: autor



Obr. 19: Čistička odpadních vod Kravaře

Foto: autor



Obr. 20: Tabule s informačním QR kódem

Foto: autor



