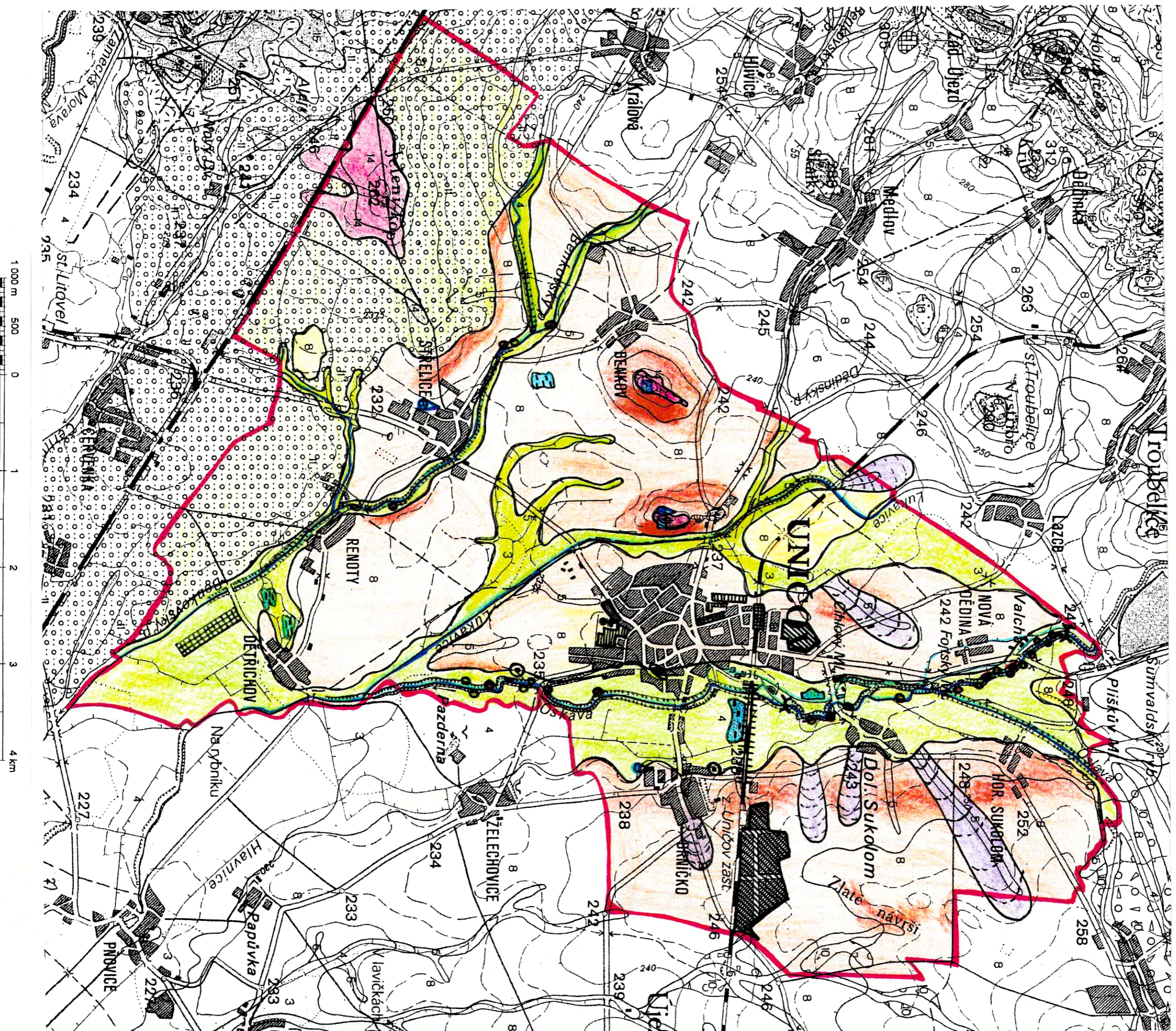


# VYBRANÉ TVARY RELIÉFU NA ÚZEMÍ MĚSTA UNIČOVA



- VYBRANÉ TVARY RELIÉFU**
- STRUKTURNÍ TVARY**
- strukturní suk
- FLUVIÁLNÍ TVARY**
- údobní níž (0 - 2°)
  - akumulace údolní dna o sklonu 2,1 - 5°
  - řiční terasy
  - zamočená plocha
  - korýto vodního toku
- břehová nářž
  - břehový výklenek
  - štrková lavice
- KRYOGENNÍ TVARY**
- úpad
- EROZNĚ-DENUDAČNÍ TVARY**
- erozně-denudační svah o sklonu 2,1 - 5°
  - erozně-denudační svah o sklonu 5,1 - 15°
  - erozně denudační svah o sklonu 15,1° a více
- ANTROPOGENNÍ TVARY**
- sídlní rovina
  - průmyslová plošina
  - dopravní plošina
  - dopravní násyp
  - vodní nádrž
  - regulované korýto
  - náhon
  - jez
  - čov
  - vodogem zemní
  - vodogem věžový
  - koupaliště
  - hřbitov
  - obramný val, příkop
- OSTATNÍ**
- sprásový pokryv