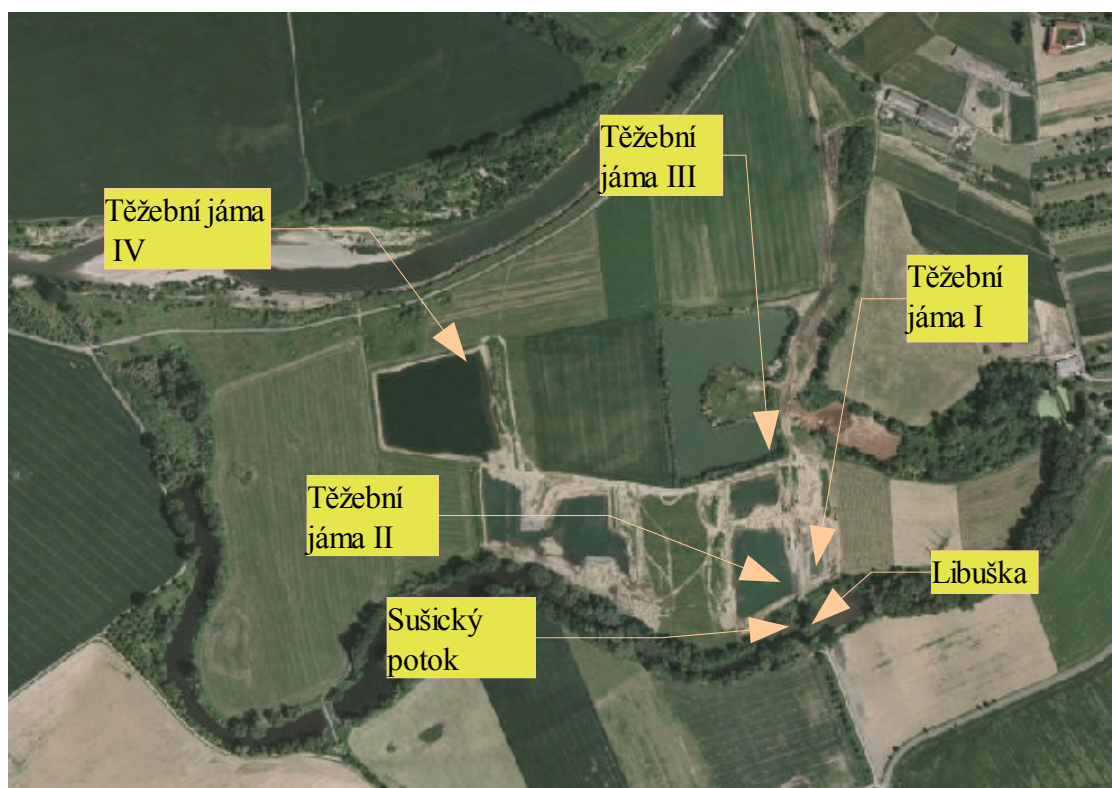


Mapa 6. Štěrkopískovna Oldřichov – těžební jámy a místa měření parametrů vody a odběru vzorků pro analýzy



Mapa převzata z www.mapy.cz

Tabulka 1. Místa odběrů vzorků a měření

Odběrové místo	Měření	Odběry, analýzy
Libuška	O ₂ , konduktivita	NH ₄ ⁺ ; NO ₃ ⁻ ; PO ₄ ⁻³ , pH
Sušický potok	O ₂ , konduktivita	NH ₄ ⁺ ; NO ₃ ⁻ ; PO ₄ ⁻³ , pH
Těžební jáma I	O ₂ , konduktivita, hladina	NH ₄ ⁺ ; NO ₃ ⁻ ; PO ₄ ⁻³ , pH
Těžební jáma II	hladina	-
Těžební jáma III	hladina	-
Těžební jáma IV	O ₂ , konduktivita, hladina	NH ₄ ⁺ ; NO ₃ ⁻ ; PO ₄ ⁻³ , pH