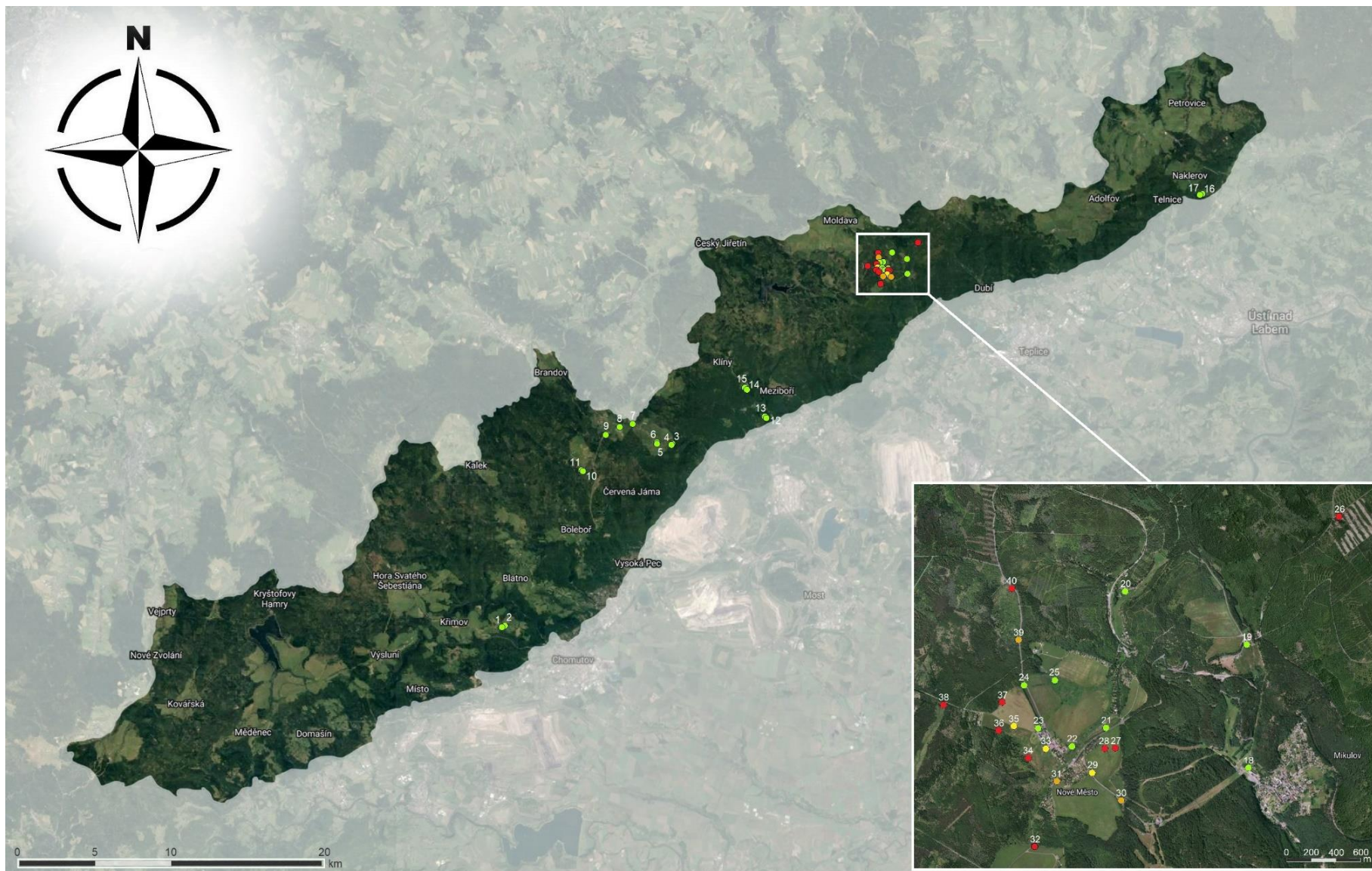


Monitorovací stanoviště	Zeměpisná		Nadmořská výška (m. n. m.)	Maximální svažitost povrchu (stupně)	Expozice svahu	Nejbližší známá lokalita (m)	Údržba sečením vegetace		Vlhkost povrchu stanoviště	Přítomnost přímo navazující umělé vytvořené cesty na stanoviště	Průměrná roční teplota (°C)		Průměrné nejteplejší čtvrtletí (°C)		Průměrné nejchladnější čtvrtletí (°C)		Roční úhrn srážek (mm)		Pokryvnost lokality vegetací > 70 cm v %	Osídlení dle výšky vegetace od povrchu země				Celkový nálezkový zápis			
	Šířka	Délka					2021	2022			2021	2022	2021	2022	2021	2022	2021	2022		2021	2022	2021		2022		2021	2022
																						Vegetace < 70 cm	Vegetace > 70 cm	Vegetace < 70 cm	Vegetace > 70 cm		
1	50°28'57.7"N	13°20'42.4"E	629	5	V	0	NE	NE	suché	ANO	5,8	7,2	25,7	30,7	-12,3	-8,2	728,4	594,1	80%	40	24	61	38	64	99		
2	50°29'00.7"N	13°20'52.0"E	625	5	JV	0	ANO	ANO	středně vlhké	NE	5,8	7,2	25,7	30,7	-12,3	-8,2	728,4	594,1	40%	30	8	39	10	38	49		
3	50°35'25.2"N	13°30'09.0"E	623	5	JV	0	ANO	ANO	středně vlhké	ANO	6,2	7,7	26,7	31,2	-12,6	-7,4	796,9	658	20%	42	4	68	10	46	78		
4	50°35'24.5"N	13°30'08.7"E	621	10	J	0	NE	NE	trvale zamokřené	NE	6,2	7,7	26,7	31,2	-12,6	-7,4	796,9	658	90%	0	3	1	5	3	6		
5	50°35'25.8"N	13°29'16.8"E	733	5	S	0	ANO	ANO	středně vlhké	NE	6,2	7,7	26,7	31,2	-12,6	-7,4	796,9	658	10%	54	1	71	4	55	75		
6	50°35'26.8"N	13°29'16.1"E	734	5	S	0	NE	NE	středně vlhké	ANO	6,2	7,7	26,7	31,2	-12,6	-7,4	796,9	658	80%	7	1	4	4	8	8		
7	50°36'07.2"N	13°27'56.2"E	629	5	JZ	0	NE	NE	suché	ANO	6,2	7,7	26,7	31,2	-12,6	-7,4	796,9	658	70%	74	8	74	11	82	85		
8	50°36'00.4"N	13°27'12.1"E	718	5	JZ	0	NE	ANO	středně vlhké	ANO	6,2	7,7	26,7	31,2	-12,6	-7,4	796,9	658	10%	35	0	61	0	35	61		
9	50°35'43.9"N	13°26'28.0"E	685	5	SZ	0	NE	NE	suché	NE	6,2	7,7	26,7	31,2	-12,6	-7,4	796,9	658	50%	79	10	107	22	89	129		
10	50°34'29.9"N	13°25'08.5"E	818	5	S	0	NE	ANO	středně vlhké	ANO	6,2	7,7	26,7	31,2	-12,6	-7,4	796,9	658	30%	37	1	65	2	38	67		
11	50°34'30.4"N	13°25'06.3"E	816	30	JZ	0	NE	NE	trvale zamokřené	ANO	6,2	7,7	26,7	31,2	-12,6	-7,4	796,9	658	70%	5	0	7	0	5	7		
12	50°36'23.3"N	13°35'11.9"E	455	5	V	0	NE	NE	trvale zamokřené	NE	6,2	7,7	26,7	31,2	-12,6	-7,4	1030,9	846,2	90%	0	32	7	37	32	44		
13	50°36'23.8"N	13°35'08.8"E	458	5	V	0	ANO	ANO	středně vlhké	ANO	6,2	7,7	26,7	31,2	-12,6	-7,4	1030,9	846,2	30%	29	0	60	5	29	65		
14	50°37'23.1"N	13°34'09.8"E	684	5	JZ	0	NE	NE	trvale zamokřené	NE	6,2	7,7	26,7	31,2	-12,6	-7,4	1030,9	846,2	90%	0	5	2	5	5	7		
15	50°37'25.8"N	13°34'05.9"E	691	5	J	0	ANO	ANO	středně vlhké	ANO	6,2	7,7	26,7	31,2	-12,6	-7,4	1030,9	846,2	10%	35	0	59	0	35	59		
16	50°44'08.7"N	13°59'18.0"E	550	5	JV	0	ANO	ANO	středně vlhké	ANO	8,5	10	30,6	35,1	-9,8	-5	809	600,7	40%	39	7	50	7	46	57		
17	50°44'05.1"N	13°59'10.8"E	543	10	JZ	0	NE	NE	středně vlhké	ANO	8,5	10	30,6	35,1	-9,8	-5	809	600,7	90%	2	17	6	17	19	23		
18	50°41'22.0"N	13°43'04.3"E	594	25	JZ	0	NE	NE	středně vlhké	NE	6,2	7,7	26,7	31,2	-12,6	-7,4	1280,4	936,9	20%	31	5	43	3	36	46		
19	50°41'54.6"N	13°43'03.9"E	809	5	JV	0	NE	NE	středně vlhké	ANO	6,2	7,7	26,7	31,2	-12,6	-7,4	1280,4	936,9	40%	22	0	34	0	22	34		
20	50°42'08.7"N	13°42'13.6"E	766	5	V	0	ANO	ANO	středně vlhké	ANO	6,2	7,7	26,7	31,2	-12,6	-7,4	1280,4	936,9	40%	16	0	21	0	16	21		
21	50°41'32.8"N	13°42'05.4"E	805	5	Z	0	NE	NE	středně vlhké	NE	6,2	7,7	26,7	31,2	-12,6	-7,4	1280,4	936,9	20%	22	0	29	0	22	29		
22	50°41'27.7"N	13°41'51.4"E	817	10	JV	0	ANO	ANO	středně vlhké	NE	6,2	7,7	26,7	31,2	-12,6	-7,4	1280,4	936,9	20%	34	0	45	0	34	45		
23	50°41'32.5"N	13°41'37.6"E	832	5	V	0	ANO	ANO	středně vlhké	ANO	6,2	7,7	26,7	31,2	-12,6	-7,4	1280,4	936,9	30%	44	0	62	0	44	62		
24	50°41'43.9"N	13°41'31.7"E	839	5	SV	0	NE	NE	středně vlhké	ANO	6,2	7,7	26,7	31,2	-12,6	-7,4	1280,4	936,9	20%	30	3	45	7	33	52		
25	50°41'45.1"N	13°41'44.5"E	811	5	JZ	0	NE	NE	středně vlhké	NE	6,2	7,7	26,7	31,2	-12,6	-7,4	1280,4	936,9	20%	21	0	29	0	21	29		
26	50°42'28.4"N	13°43'42.0"E	841	5	JZ	1282	NE	NE	trvale zamokřené	ANO	6,2	7,7	26,7	31,2	-12,6	-7,4	1280,4	936,9	40%	0	0	0	0	0	0		
27	50°41'27.4"N	13°42'09.4"E	822	15	S	184	ANO	ANO	středně vlhké	NE	6,2	7,7	26,7	31,2	-12,6	-7,4	1280,4	936,9	20%	0	0	0	0	0	0		
28	50°41'27.1"N	13°42'05.3"E	828	15	S	173	ANO	ANO	středně vlhké	NE	6,2	7,7	26,7	31,2	-12,6	-7,4	1280,4	936,9	20%	0	0	0	0	0	0		
29	50°41'20.8"N	13°41'59.8"E	831	5	S	270	ANO	ANO	středně vlhké	ANO	6,2	7,7	26,7	31,2	-12,6	-7,4	1280,4	936,9	20%	0	0	19	0	0	19		
30	50°41'13.2"N	13°42'11.9"E	848	5	SZ	602	ANO	ANO	suché	ANO	6,2	7,7	26,7	31,2	-12,6	-7,4	1280,4	936,9	10%	0	0	6	0	0	6		
31	50°41'18.6"N	13°41'45.2"E	828	5	S	306	ANO	ANO	středně vlhké	ANO	6,2	7,7	26,7	31,2	-12,6	-7,4	1280,4	936,9	10%	0	0	1	0	0	1		
32	50°41'01.6"N	13°41'35.8"E	850	5	S	861	ANO	ANO	středně vlhké	ANO	6,2	7,7	26,7	31,2	-12,6	-7,4	1280,4	936,9	20%	0	0	0	0	0	0		
33	50°41'27.1"N	13°41'40.5"E	827	5	JZ	176	NE	NE	středně vlhké	ANO	6,2	7,7	26,7	31,2	-12,6	-7,4	1280,4	936,9	50%	0	0	10	5	0	15		
34	50°41'24.6"N	13°41'33.2"E	827	5	V	260	NE	NE	středně vlhké	NE	6,2	7,7	26,7	31,2	-12,6	-7,4	1280,4	936,9	40%	0	0	0	0	0	0		
35	50°41'33.1"N	13°41'27.5"E	841	5	JV	200	ANO	ANO	suché	ANO	6,2	7,7	26,7	31,2	-12,6	-7,4	1280,4	936,9	20%	0	0	16	0	0	16		
36	50°41'32.0"N	13°41'21.3"E	843	5	JV	320	ANO	ANO	suché	NE	6,2	7,7	26,7	31,2	-12,6	-7,4	1280,4	936,9	10%	0	0	0	0	0	0		
37	50°41'39.5"N	13°41'22.4"E	847	5	V	228	ANO	ANO	suché	NE	6,2	7,7	26,7	31,2	-12,6	-7,4	1280,4	936,9	10%	0	0	0	0	0	0		
38	50°41'38.7"N	13°40'58.5"E	838	5	J	670	NE	NE	středně vlhké	ANO	6,2	7,7	26,7	31,2	-12,6	-7,4	1280,4	936,9	50%	0	0	0	0	0	0		
39	50°41'55.5"N	13°41'29.5"E	852	5	V	360	NE	NE	středně vlhké	ANO	6,2	7,7	26,7	31,2	-12,6	-7,4	1280,4	936,9	40%	0	0	7	0	0	7		
40	50°42'09.4"N	13°41'26.7"E	853	5	JV	791	NE	NE	středně vlhké	ANO	6,2	7,7	26,7	31,2	-12,6	-7,4	1280,4	936,9	40%	0	0	0	0	0	0		
<b>Celkem:</b>																			728	129	1109	192	2158				
																			857		1301						

Příloha č. 1 Základní přehled získaných dat

Monitorovací stanoviště	2021						2022					
	červenec		srpen		září		červenec		srpen		září	
	vegetace < 70 cm	vegetace > 70 cm	vegetace < 70 cm	vegetace > 70 cm	vegetace < 70 cm	vegetace > 70 cm	vegetace < 70 cm	vegetace > 70 cm	vegetace < 70 cm	vegetace > 70 cm	vegetace < 70 cm	vegetace > 70 cm
1	12	7	14	8	14	9	19	12	22	15	20	11
2	8	3	11	3	11	2	13	5	14	3	12	2
3	19	2	12	2	11	0	22	3	23	5	23	2
4	0	1	0	2	0	0	1	2	0	2	0	1
5	13	0	25	1	16	0	20	0	26	2	25	2
6	2	0	3	1	2	0	1	1	2	2	1	1
7	17	2	28	3	29	3	19	3	29	4	26	4
8	9	0	11	0	15	0	17	0	22	0	22	0
9	19	2	31	4	29	4	32	5	39	8	36	9
10	9	0	13	0	15	1	19	0	23	2	23	0
11	2	0	2	0	1	0	2	0	4	0	1	0
12	0	13	0	11	0	8	3	11	4	15	0	11
13	10	0	11	0	8	0	17	1	21	3	22	1
14	0	1	0	3	0	1	1	1	1	2	0	2
15	8	0	14	0	13	0	15	0	24	0	20	0
16	15	2	17	4	7	1	21	2	23	5	6	0
17	1	4	0	11	1	2	2	3	2	10	2	4
18	8	2	14	2	9	1	12	1	17	1	14	1
19	7	0	8	0	7	0	11	0	13	0	10	0
20	3	0	7	0	6	0	6	0	9	0	6	0
21	4	0	7	0	11	0	8	0	10	0	11	0
22	9	0	12	0	13	0	13	0	17	0	15	0
23	12	0	16	0	16	0	17	0	22	0	23	0
24	8	0	10	2	12	1	14	1	16	3	15	3
25	6	0	8	0	7	0	9	0	10	0	10	0
26	0	0	0	0	0	0	0	0	0	0	0	0
27	0	0	0	0	0	0	0	0	0	0	0	0
28	0	0	0	0	0	0	0	0	0	0	0	0
29	0	0	0	0	0	0	6	0	8	0	5	0
30	0	0	0	0	0	0	0	0	4	0	2	0
31	0	0	0	0	0	0	0	0	1	0	0	0
32	0	0	0	0	0	0	0	0	0	0	0	0
33	0	0	0	0	0	0	2	2	5	2	3	1
34	0	0	0	0	0	0	0	0	0	0	0	0
35	0	0	0	0	0	0	5	0	6	0	5	0
36	0	0	0	0	0	0	0	0	0	0	0	0
37	0	0	0	0	0	0	0	0	0	0	0	0
38	0	0	0	0	0	0	0	0	0	0	0	0
39	0	0	0	0	0	0	0	0	3	0	4	0
40	0	0	0	0	0	0	0	0	0	0	0	0
Celkem	201	39	274	57	253	33	327	53	420	84	362	55
Celkem za měsíc	240		331		286		380		504		417	
Celkem za rok	857						1301					
Celkem	2158											

Příloha č. 2 Výška umístění zámotku na vegetaci s nalezeným jedincem v meziměsíčním pozorovacím cyklu



**Legenda:** 19 Pořadové číslo stanoviště   ● Výskyt západnice jedovaté v obou letech výzkumu   ● Absence západnice jedovaté   ● Osídlené stanoviště červenec 2022   ● Osídlené stanoviště srpen 2022

Příloha č. 3 Ortofotomapa – zájmové území s vyznačenými monitorovacími stanovišti