

7 PŘÍLOHY

Seznam tabulek

Tabulka č. 1 – postřik 16.5.2013

Tabulka č. 2 – postřik 12.6.2013

Tabulka č. 3 – postřik 28.6.2013

Tabulka č. 4 – postřik 6.6.2014

Tabulka č. 5 – postřik 27.6.2014

Tabulka č. 6 – postřik 15.7.2014

Tabulka č. 7 – postřik 24.4.2015

Tabulka č. 8 – postřik 29.5.2015

Tabulka č. 9 – postřik 3.6.2015

Tabulka č. 10 – postřik 24.6.2015

Tabulka č. 11 – postřik 10.7.2015

Tabulka č. 12 – postřik 10.8.2015

Tabulka č. 13 – Souhrn 2013

Tabulka č. 14 – Souhrn 2014

Tabulka č. 15 – Souhrn 2015

Tabulka č. 16 – Souhrn 2015

Tab.13 – Souhrn 2013

Odrůda	Plíseň révy na hroznech	Padlí na hroznech 24.7.	Padlí na hroznech 15.8.	Plíseň révy na hroznech	Padlí na hroznech 24.7.	Padlí na hroznech 15.8.	Plíseň révy na hroznech	Padlí na hroznech 24.7.	Padlí na hroznech 15.8.	Plíseň révy na hroznech	Padlí na hroznech 24.7.	Padlí na hroznech 15.8.	Barevná stupnice
	1.varianta-kontrola			2. varianta - peronospora			3. varianta - běžná ochrana			4.varianta padlí			
Hibernal	8	8	8	8	9	8	8	9	9	8	9	9	9
Malverina	7	9	9	7	9	9	7	9	9	7	9	9	7
Rinot	5	9	9	5	9	8	7	9	9	3	9	9	6
Erilon	7	9	9	3	9	9	7	9	9	1	nehodn.	nehodn.	5
Savilon	5	9	8	2	9	9	7	9	9	3	9	9	4
Vesna	7	7	7	2	9	9	7	9	9	7	9	9	3
Arkadia	7	7	6	7	7	7	7	9	8	7	9	8	2
RR	7	7	7	7	7	7	7	9	9	9	9	8	1
Laurot	7	9	9	7	9	9	7	9	9	6	9	7	
Sevar	8	9	9	8	9	9	7	9	9	7	9	7	
Nativa	3	7	9	1	nehodn.	nehodn.	7	9	9	3	9	9	
Cerason	7	9	9	1	nehodn.	nehodn.	7	9	9	7	9	9	
MI 5-26 (Marlen)	1	nehodn.	nehodn.	1	nehodn.	nehodn.	7	9	9	1	nehodn.	nehodn.	
kofranka	8	8	8	1	8	8	1	9	nehodn.	7	9	9	
Regent	7	8	8	7	9	9	7	9	9	7	9	9	
Frankovka	7	7	7	7	8	7	7	9	9	7	9	7	

Tab.14 – Souhrn 2014

Odrůda	Plíseň révy na hroznech	Padlí na hroznech 3.7.	Padlí na hroznech 14.7.	Padlí na hroznech 21.7.	Padlí na hroznech 4.8.	Plíseň révy na hroznech	Padlí na hroznech 3.7.	Padlí na hroznech 14.7.	Padlí na hroznech 21.7.	Padlí na hroznech 4.8.	Plíseň révy na hroznech	Padlí na hroznech 3.7.	Padlí na hroznech 14.7.	Padlí na hroznech 21.7.	Padlí na hroznech 4.8.	Plíseň révy na hroznech	Padlí na hroznech 3.7.	Padlí na hroznech 14.7.	Padlí na hroznech 21.7.	Padlí na hroznech 4.8.	Stupnice
	1. varianta - kontrola					2. varianta - padlí					3. varianta - běžná ochrana					4. varianta - peronospora					9
Hibernal	nehodn.	8	8	8	7	nehodn.	9	9	9	9	nehodn.	9	9	9	8	nehodn.	9	9	8	8	8
Malverina	nehodn.	8	8	8	8	nehodn.	9	9	9	9	nehodn.	9	9	9	9	nehodn.	9	9	9	9	7
Rinot	nehodn.	8	8	8	7	nehodn.	9	8	8	8	nehodn.	9	8	8	8	nehodn.	9	9	8	8	6
Erilon	nehodn.	9	9	9	8	nehodn.	9	9	9	9	nehodn.	9	9	9	8	nehodn.	9	9	9	9	5
Savilon	nehodn.	9	9	8	8	nehodn.	9	9	9	9	nehodn.	9	9	9	9	nehodn.	9	9	9	8	4
Vesna	nehodn.	7	7	6	3	nehodn.	9	9	9	9	nehodn.	9	9	9	9	nehodn.	9	9	8	7	3
Arkadia	nehodn.	7	7	6	5	nehodn.	9	8	8	8	nehodn.	9	8	8	7	nehodn.	9	7	7	7	2
RR	nehodn.	5	5	3	3	nehodn.	9	8	8	8	nehodn.	9	8	8	8	nehodn.	9	7	7	7	1
Laurot	nehodn.	9	9	9	9	nehodn.	9	9	9	9	nehodn.	9	9	9	9	nehodn.	9	9	9	9	9
Sevar	nehodn.	9	9	8	8	nehodn.	9	9	9	9	nehodn.	9	9	9	9	nehodn.	9	9	9	9	9
Nativa	nehodn.	9	8	8	8	nehodn.	9	9	9	9	nehodn.	9	9	9	8	nehodn.	9	9	9	8	8
Cerason	nehodn.	9	9	8	8	nehodn.	9	9	9	9	nehodn.	9	9	9	9	nehodn.	9	9	8	8	8
MI 5-26 (Marler)	nehodn.	8	8	8	8	nehodn.	9	9	9	9	nehodn.	9	9	9	9	nehodn.	9	8	8	8	8
kofranka	nehodn.	9	9	8	8	nehodn.	9	9	9	9	nehodn.	9	9	9	9	nehodn.	9	9	8	8	8
Regent	nehodn.	9	8	7	6	nehodn.	9	9	9	9	nehodn.	9	9	9	8	nehodn.	9	8	8	8	8
Frankovka	nehodn.	9	7	7	5	nehodn.	9	9	9	9	nehodn.	9	8	8	7	nehodn.	8	7	5	3	3

Tab. 15 – Souhrn 2015 (padlí)

Odrůda	Padlí na hroznech 3.6.	Padlí na hroznech 17.7.	Padlí na hroznech 10.8.	Padlí na hroznech 3.6.	Padlí na hroznech 17.7.	Padlí na hroznech 10.8.	Padlí na hroznech 3.6.	Padlí na hroznech 17.7.	Padlí na hroznech 10.8.	Padlí na hroznech 3.6.	Padlí na hroznech 17.7.	Padlí na hroznech 10.8.	Stupnice
	1. varianta -peronospora			2.varianta -kontrola			3.varianta - padlí			4.varianta - běžná ochrana			9
Hibernal	9	9	9	9	9	9	9	9	9	9	9	9	8
Malverina	9	9	9	9	9	9	9	9	9	9	9	9	7
Rinot	9	9	9	9	9	9	9	9	9	9	9	9	6
Erilon	9	9	9	9	9	9	9	9	9	9	9	9	5
Savilon	9	9	9	9	9	9	9	9	9	9	9	9	4
Vesna	9	9	9	9	9	9	9	9	9	9	9	9	3
Arkadia	9	9	8	9	8	7	9	9	9	9	9	9	2
RR	9	9	9	9	9	8	9	9	9	9	9	9	1
Laurot	9	9	9	9	9	9	9	9	9	9	9	9	
Sevar	9	9	9	9	9	9	9	9	9	9	9	9	
Nativa	9	9	9	9	9	9	9	9	9	9	9	9	
Cerason	9	9	9	9	9	9	9	9	9	9	9	9	
MI 5-26 (Marler	9	9	9	9	9	9	9	9	9	9	9	9	
kofranka	9	9	9	9	9	9	9	9	9	9	9	9	
Regent	9	9	9	9	9	9	9	9	9	9	9	9	
Frankovka	9	9	8	9	8	7	9	9	9	9	9	9	

Seznam fotografií

Fotografie 1 – Erilon

Fotografie 2 – Savilolon

Fotografie 3 – Ryzlink rýnský

Fotografie 4 – Frankovka

Fotografie 5 – Laurot

Fotografie 6 – Malverina

Fotografie 7 – Sevar

Fotografie 8 – Rinot

Fotografie 9 – Hiberna

Fotografie 10 – Arkadia

Fotografie 11 – Nativa

Fotografie 12 – Cerason

Fotografie 13 – Kofranka

Fotografie 14 – Vesna

Fotografie 15 – Marlen

Fotografie 16 – Regent

Fotografie 17 – Padlí révy –projev

Fotografie 18 - Padlí révy –projev

Fotografie 19 - Padlí révy –projev

Fotografie 20 – Plíseň révy - projev

Fotografie 21 – Plíseň révy - projev

Fotografie č. 1 – *Erlon*



Fotografie č. 2 – *Savilon*



Fotografie č. 3 - *Ryzlink Rýnský*



Fotografie č. 4 – *Frankovka*



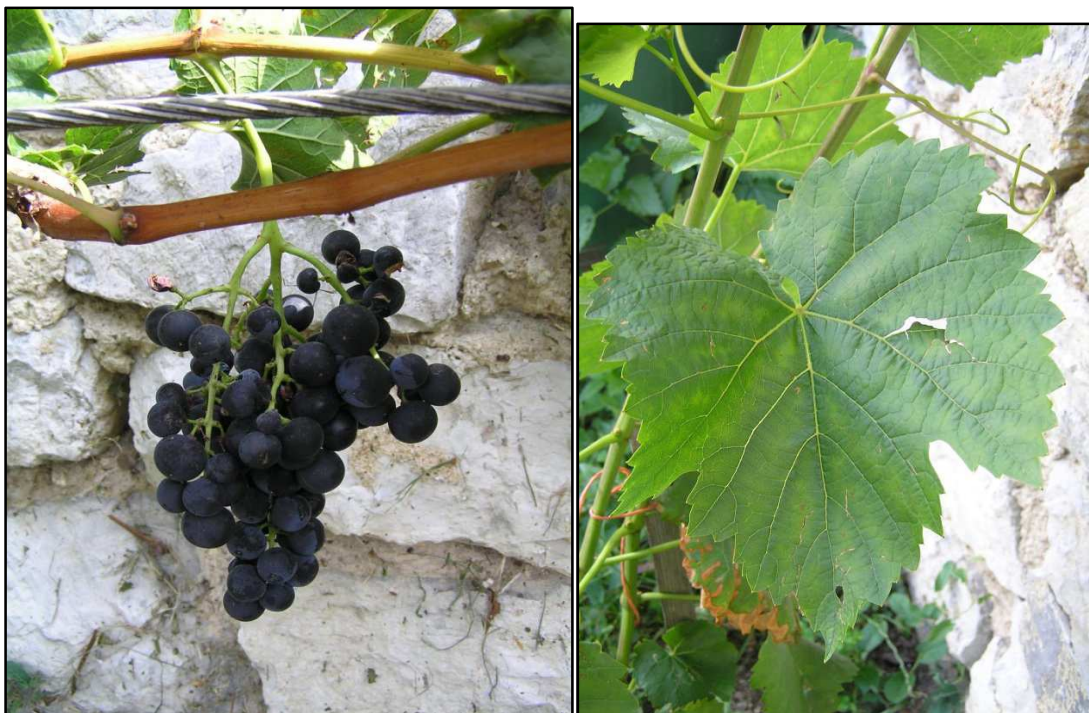
Fotografie č. 5 - *Laurot*



Fotografie č. 6 – *Malverina*



Fotografie č. 7 – *Sevar*



Fotografie č. 8 - *Rinot*



Fotografie č. 9 – *Hibernal*



Fotografie č. 10 – *Arkadia*



Fotografie č. 11 – *Nativa*



Fotografie č. 12. – *Cerason*



Fotografie k č. 13 – *Kofranka*



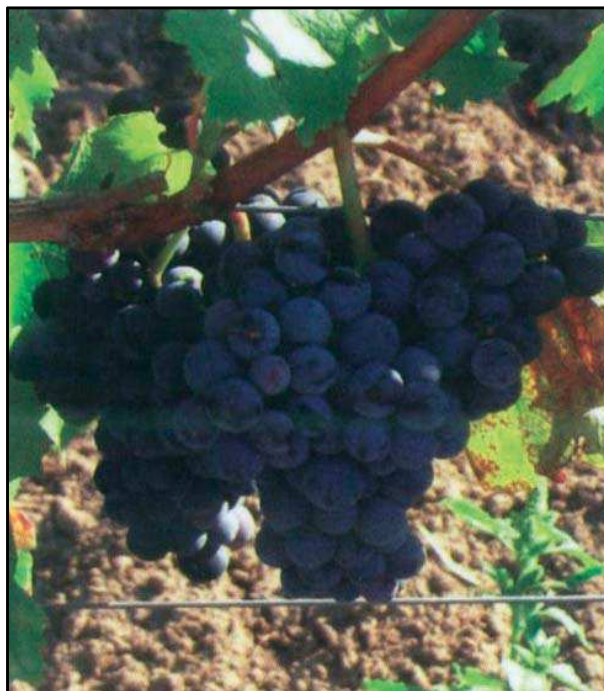
Fotografie č. 14 – *Vesna*



Fotografie č. 15 – *Marlen*



Fotografie č.16 – *Regent*



Fotografie č. 17 - *Zjara porůstá padlí listy a mladé letorosty, na nichž vytváří bílý moučnatý povlak*



Fotografie č. 18 - *Na podzim se na listech mohou tvořit tmavé miniaturní plodničky (pohlavní stádium), netrénovaným okem téměř neviditelné.*



Fotografie č.19 – *Padlí na hroznech*



Fotografie č.20 – *Typický projev plísně révy na listech révy*



Fotografie č. 21 – Zasychávání bobulí napadených plísní révy

