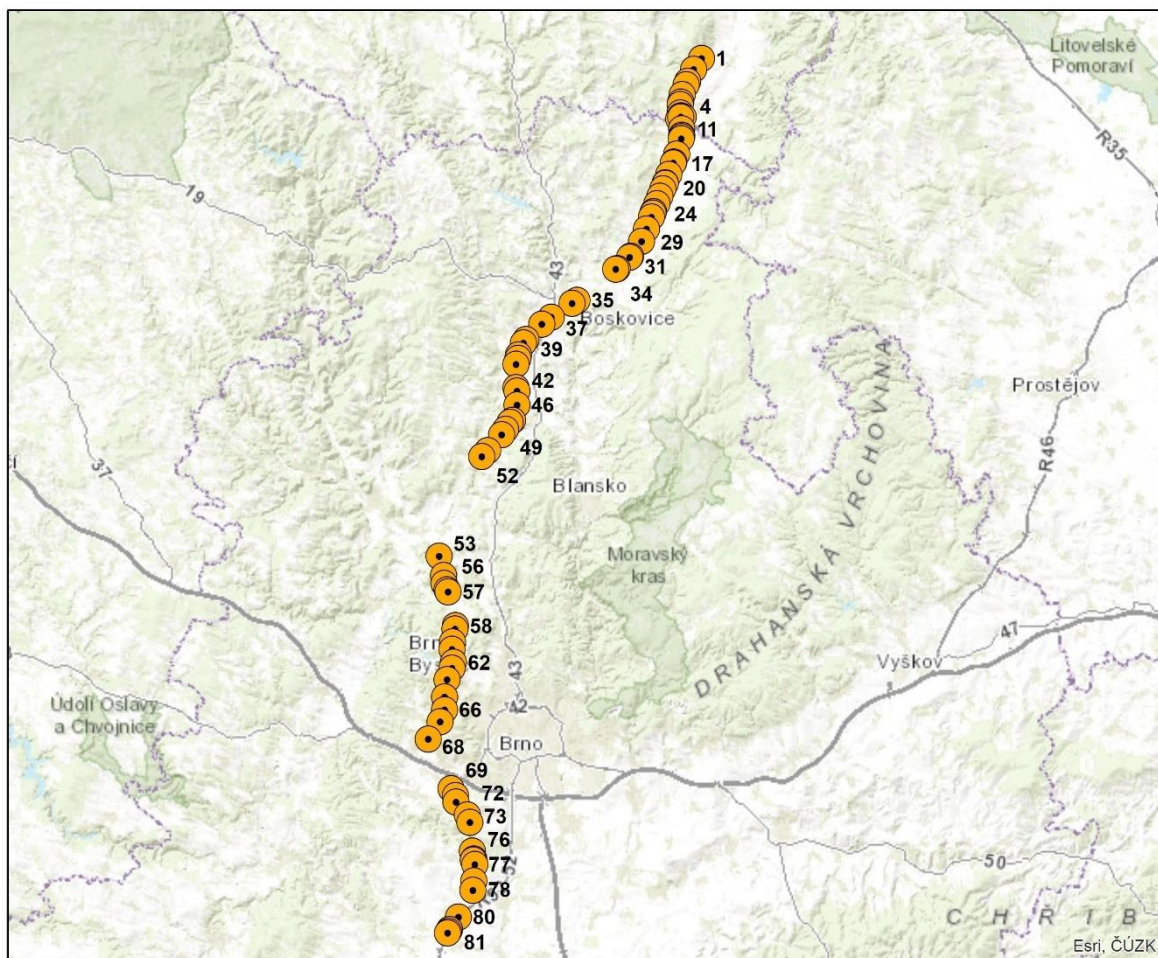


Příloha 1 k bakalářské práci Martina SEDLÁKA: „Relikty dálnice Vídeň – Vratislav  
v úseku Brno – Moravská Třebová“

## **Katalog objektů dálnice Vídeň – Vratislav**

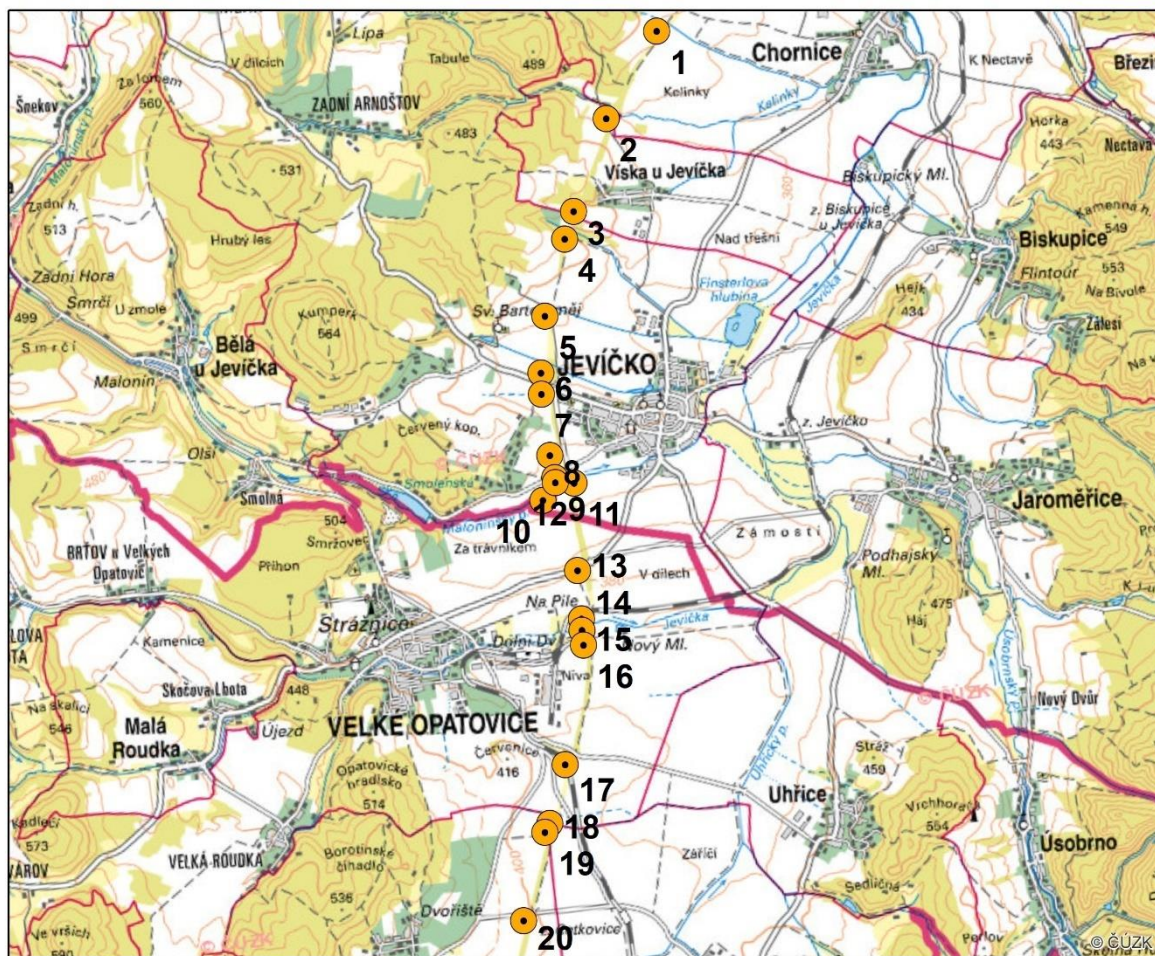


● Objekt



ČÚZK - TopoMap, vlastní mapování objektů

**Obr. 1** Přehledová mapka všech zmapovaných objektů dálnice Vídeň – Vratislav



 **Objekt**  


ČÚZK - základní mapa ČR, vlastní mapování objektů

Obr. 2 Zmapované objekty dálnice Vídeň – Vratislav

## Objekt: 1



**Obr. 3** Trubní propustek (M. Sedlák, březen 2019)

**GPS:** N 49° 40.079 E 016° 42.846

### **Informace:**

Trubní propustek cca 2 km západně od obce Chornice.

## Objekt: 2



Obr. 4 Základy mostu (M. Sedlák, září 2019)

**GPS:** N 49° 39.611 E 016° 42.407

### **Informace:**

Základy mostu pro potok Kelinka.

## Objekt: 3



**Obr. 5** Trubní propustek (M. Sedlák, březen 2019)

**GPS:** N 49° 38.962 E 016° 42.037

### **Informace:**

Trubní propustek

## Objekt: 4



**Obr. 6** Základy mostu (M. Sedlák, březen 2019)

**GPS:** N 49° 39.110 E 016° 42.119

### **Informace:**

Základy mostu u obce Víška u Jevíčka.

## Objekt: 5



Obr. 7 Most (M. Sedlák, březen 2019)

**GPS:** N 49° 38.546 E 016° 41.860

### **Informace:**

Dokončený most, dnes využíván pro zemědělce. Okolí mostu se stalo černou skládkou.



## Objekt: 6



**Obr. 8** Most (M. Sedlák, březen 2019)

**GPS:** N 49° 38.239 E 016° 41.816

### **Informace:**

Násep na tomto mostě byl navezen až během posledních deseti let, kdy se okolí mostu stalo odkladištěm použitého stavebního materiálu a zeminy.



**Obr. 9** Most v roce 2008 (R. Sural, únor 2008)

**Informace:**

Most v roce 2008 byl ještě bez náspu.

## Objekt: 7



**Obr. 10** Most (M. Sedlák, březen 2019)

**GPS:** N 49° 38.124 E 016° 41.814

### **Informace:**

Most mezi Jevíčkem a Křenovem.

## Objekt: 8



**Obr. 11** Most (M. Sedlák, březen 2019)

**GPS:** N 49° 37.793 E 016° 41.872

### **Informace:**

Most se nachází cca 500 m od města Jevíčka.

## Objekt: 9



**Obr. 12** Most (M. Sedlák, březen 2019)

**GPS:** N 49° 37.670 E 016° 41.909

### **Informace:**

Obloukový most u Jevíčka. Podle aktuálního plánu výstavby dálnice D43 by tento most společně s vedlejším mostem přes Malonínský potok měly být zbourány a nahrazeny jedním pilířovým mostem.

## Objekt: 10



**Obr. 13** Most (M. Sedlák, březen 2019)

**GPS:** N 49° 37.550 E 016° 41.807

### **Informace:**

Pod mostem měl téct Malonínský potok. Tento most měl sloužit u nájezdu a sjezdu z dálnice.

## Objekt: 11



**Obr. 14** Most (M. Sedlák, březen 2019)

**GPS:** N 49° 37.638 E 016° 42.070

### **Informace:**

Most na sjezdu a nájezdu na dálnici nad Malonínským potokem.

## Objekt: 12



**Obr. 15** Most (M. Sedlák, březen 2019)

**GPS:** N 49° 37.643 E 016° 41.914

### **Informace:**

Most přes Malonínský potok. Podle aktuálního plánu výstavby dálnice D43 by tento most společně s vedlejším mostem měly být zbourány a nahrazeny jedním pilířovým mostem.



## Objekt: 13



**Obr. 16** Most (M. Sedlák, březen 2019)

**GPS:** N 49° 37.165 E 016° 42.084

### **Informace:**

Jeden z mála využívaných mostů. Dálnice měla vést v zářezu pod mostem.

## Objekt: 14



**Obr. 17** Most (M. Sedlák, březen 2019)

**GPS:** N 49° 36.902 E 016° 42.106

### **Informace:**

Mostovka je zespod stále ještě začerněna kouřem z parních lokomotiv.



**Obr. 18** Mostovka je zespodu stále ještě začerněna kouřem z parních lokomotiv (M. Sedlák, březen 2019)

## Objekt: 15



**Obr. 19** Most (M. Sedlák, březen 2019)

**GPS:** N 49° 36.839 E 016° 42.110

### **Informace:**

Most přes řeku Jevíčku. Dnes již v havarijním stavu.

## Objekt: 16



**Obr. 20** Most (M. Sedlák, březen 2019)

**GPS:** N 49° 36.760 E 016° 42.118

### **Informace:**

Pod mostem vede cesta k bývalému mlýnu včetně vodního náhonu. Na dálničním tělese lze dohledat i středová kanalizace. Zde již stačilo položit povrch vozovky.

## Objekt: 17



**Obr. 21** Most (M. Sedlák, březen 2019)

**GPS:** N 49° 36.115 E 016° 41.942

### **Informace:**

Na mostě měla vést dálnice. Pod mostem v pravé části měla být přeložka železniční tratě z Velkých Opatovic do Boskovic.



**Obr. 22** Černá skládka v okolí mostu (M. Sedlák, březen 2019)

## Objekt: 18



**Obr. 23** Trubní propustek (M. Sedlák, březen 2019)

**GPS:** N 49° 35.797 E 016° 41.803

### **Informace:**

Trubní propustek.



## Objekt: 19



**Obr. 24** Trubní propustek (M. Sedlák, březen 2019)

**GPS:** N 49° 35.750 E 016° 41.763

### **Informace:**

Trubní propustek.

## Objekt: 20



**Obr. 25** Most (M. Sedlák, březen 2019)

**GPS:** N 49° 35.273 E 016° 41.569

### Informace:

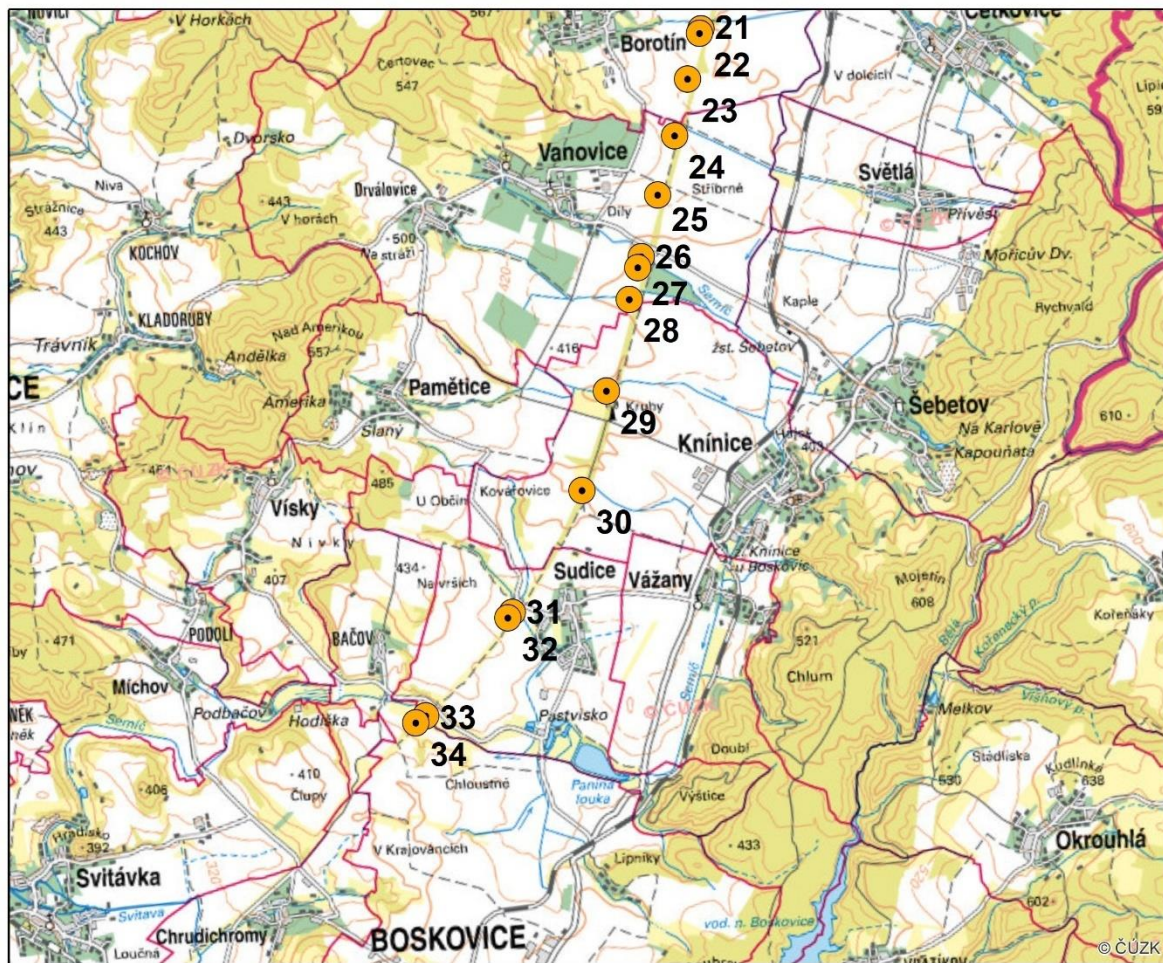
Dokončený most mezi Borotínem a Cetkovicemi.



**Obr. 26** Kanalizace v roce 2019 (M. Sedlák, březen 2019)



**Obr. 27** Kanalizace v roce 2008 (R. Soral, únor 2008)



ČÚZK - základní mapa ČR, vlastní mapování objektů

Obr. 28 Zmapované objekty dálnice Vídeň – Bratislav

## Objekt: 21



**Obr. 29** Most (M. Sedlák, březen 2019)

**GPS:** N 49° 34.928 E 016° 41.411

### **Informace:**

Most přes říčku z Borotína.

## Objekt: 22



**Obr. 30** Most (M. Sedlák, březen 2019)

**GPS:** N 49° 34.904 E 016° 41.401

### **Informace:**

Most s odvodňovacím žlabem z polí.

## Objekt: 23



**Obr. 31** Most (M. Sedlák, březen 2019)

**GPS:** N 49° 34.659 E 016° 41.291

### **Informace:**

Nedokončený most. Dnes je místo zahaleno bujnou vegetací.

## Objekt: 24



**Obr. 32** Propustek (M. Sedlák, březen 2019)

**GPS:** N 49° 34.354 E 016° 41.175

### **Informace:**

Trubní propustek Stříbrného potoka.

## Objekt: 25



**Obr. 33** Most (M. Sedlák, březen 2019)

**GPS:** N 49° 34.040 E 016° 41.025

### **Informace:**

Dokončený most je dnes využíván zemědělci pro překonání zářezu dálničního tělesa.



## Objekt: 26



**Obr. 34** Most (M. Sedlák, březen 2019)

**GPS:** N 49° 33.709 E 016° 40.877

### **Informace:**

Dokončený most mezi Vanovicemi a Šebetovem.

## Objekt: 27



**Obr. 35** Most (M. Sedlák, březen 2019)

**GPS:** N 49° 33.651 E 016° 40.847

### **Informace:**

Most přes řeku Semič.

## Objekt: 28



**Obr. 36** Most (M. Sedlák, březen 2019)

**GPS:** N 49° 33.481 E 016° 40.771

### **Informace:**

Most přes Drvalovický potok.

## Objekt: 29



**Obr. 37** Most (M. Sedlák, březen 2019)

**GPS:** N 49° 32.989 E 016° 40.564

### **Informace:**

Most přes Pamětický potok.

## Objekt: 30



**Obr. 38** Propustek (M. Sedlák, březen 2019)

**GPS:** N 49° 32.457 E 016° 40.344

### **Informace:**

Trubní propustek.

## Objekt: 31



**Obr. 39** Most (M. Sedlák, březen 2019)

**GPS:** N 49° 31.811 E 016° 39.747

### **Informace:**

Most vzdálený cca 300 m západně od obce Sudice.

## Objekt: 32



**Obr. 40** Propustek (M. Sedlák, březen 2019)

**GPS:** N 49° 31.782 E 016° 39.708

### **Informace:**

Revitalizovaný propustek Sudického potoka.



**Obr. 41** Propustek v roce 2008 (R. Sural, únor 2008)



## Objekt: 33



**Obr. 42** Most (M. Sedlák, březen 2019)

**GPS:** N 49° 31.265 E 016° 39.010

### **Informace:**

Most u Bačova. V okolí se nachází nejvyšší dálniční násep.



**Obr. 43** Most v roce 2008 (R. Sural, únor 2008)



**Obr. 44** Testy prováděné na mostě, jak most „pracuje“ (M. Sedlák, březen 2019)

## Objekt: 34

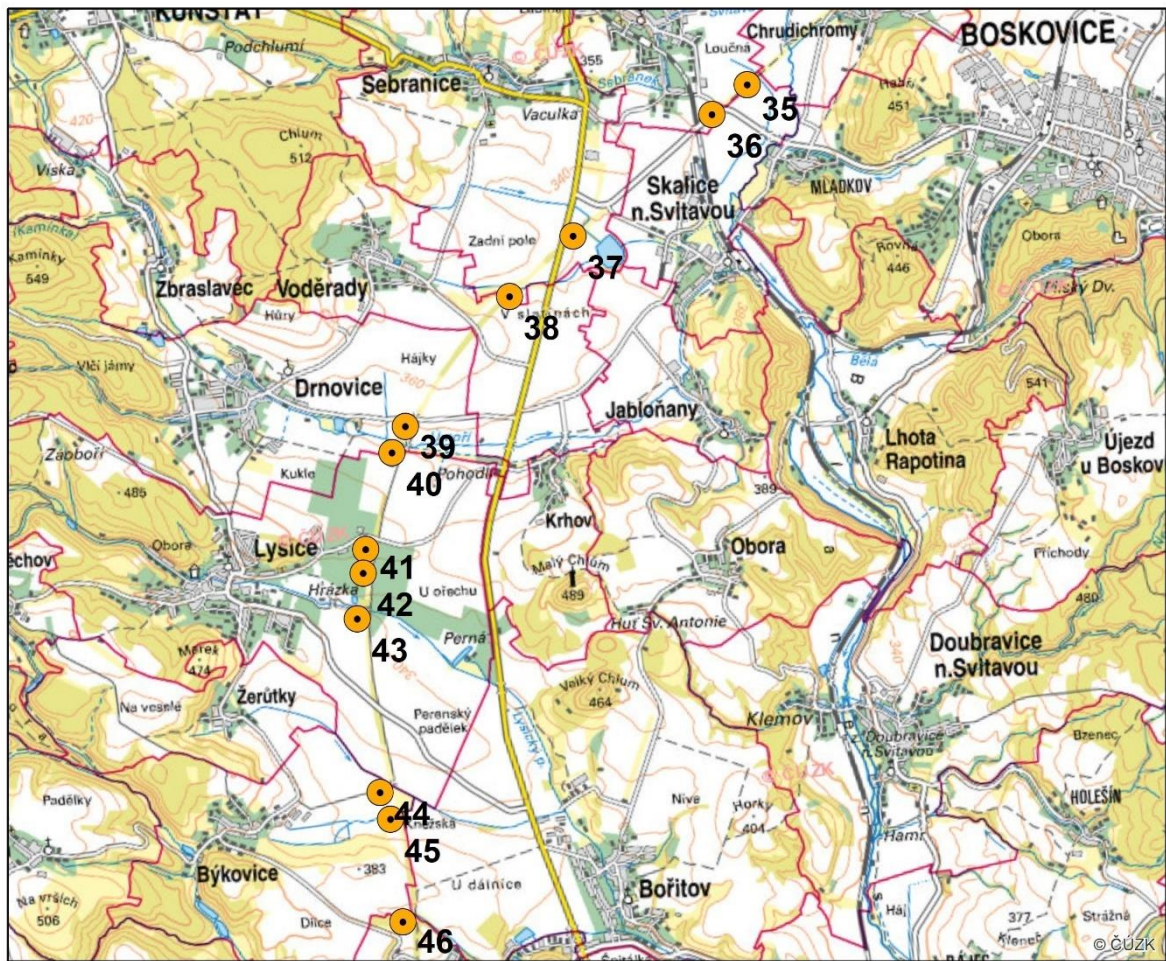


Obr. 45 Most (M. Sedlák, březen 2019)

**GPS:** N 49° 31.227 E 016° 38.930

### **Informace:**

Most nad řekou Semič u Bačova.



ČÚZK - základní mapa ČR, vlastní mapování objektů

Obr. 46 Zmapované objekty dálnice Vídeň – Vratislav

## Objekt: 35



**Obr. 47** Propustek (M. Sedlák, březen 2019)

**GPS:** N 49° 29.817 E 016° 36.739

**Informace:**

Trubní propustek.

## Objekt: 36



**Obr. 48** Most (M. Sedlák, březen 2019)

**GPS:** N 49° 29.662 E 016° 36.441

### **Informace:**

Pod mostem dříve vedla silnice ze Svitávky do Mladkova. Zábradlí na mostě není původní.

## Objekt: 37



**Obr. 49** Propustek (M. Sedlák, březen 2019)

**GPS:** N 49° 29.021 E 016° 35.270

### **Informace:**

Trubní propustek potoku Výpustek.

## Objekt: 38



**Obr. 50** Most (M. Sedlák, březen 2019)

**GPS:** N 49° 28.702 E 016° 34.732

### **Informace:**

Most se žlabem pro potok.



## Objekt: 39



**Obr. 51** Most (M. Sedlák, březen 2019)

**GPS:** N 49° 28.014 E 016° 33.827

### **Informace:**

Dokončený most včetně mostovky.

## Objekt: 40



**Obr. 52** Most (M. Sedlák, březen 2019)

**GPS:** N 49° 27.873 E 016° 33.734

### **Informace:**

Most přes řeku Úmoří.

## Objekt: 41



**Obr. 53** Most (M. Sedlák, březen 2019)

**GPS:** N 49° 27.354 E 016° 33.498

### **Informace:**

Dálnice měla vést v zářezu pod mostem a na most měla být přeložena silnice z Lysic do Krhova.

## Objekt: 42



**Obr. 54** Propustek (M. Sedlák, březen 2019)

**GPS:** N 49° 27.225 E 016° 33.473

### **Informace:**

Zasypaný klenbový propustek.

## Objekt: 43



**Obr. 55** Most (M. Sedlák, březen 2019)

**GPS:** N 49° 26.980 E 016° 33.418

### **Informace:**

Na mostě měla vést dálnice a pod mostem na jedné straně Lysický potok a na druhé místní komunikace.



**Obr. 56** Pohled na členění pod mostem. Lysický potok a místní komunikace. (M. Sedlák, březen 2019)

## Objekt: 44



**Obr. 57** Propustek (M. Sedlák, březen 2019)

**GPS:** N 49° 26.040 E 016° 33.575

### **Informace:**

Trubní propustek na Žerůtském potoce.



**Obr. 58** Propustek v roce 2008 (R. Sural, únor 2008)

**Informace:**

Propustek a jeho okolí se od roku 2008 nějak nezměnilo, což také dokazuje nesprávně vyhozený červený nárazník z auta, který se nachází na obrázku vpravo. Tento nárazník je i v roce 2020 na stejném místě.



## Objekt: 45



**Obr. 59** Propustek (M. Sedlák, březen 2019)

**GPS:** N 49° 25.894 E 016° 33.655

### **Informace:**

Trubní propustek.

## Objekt: 46

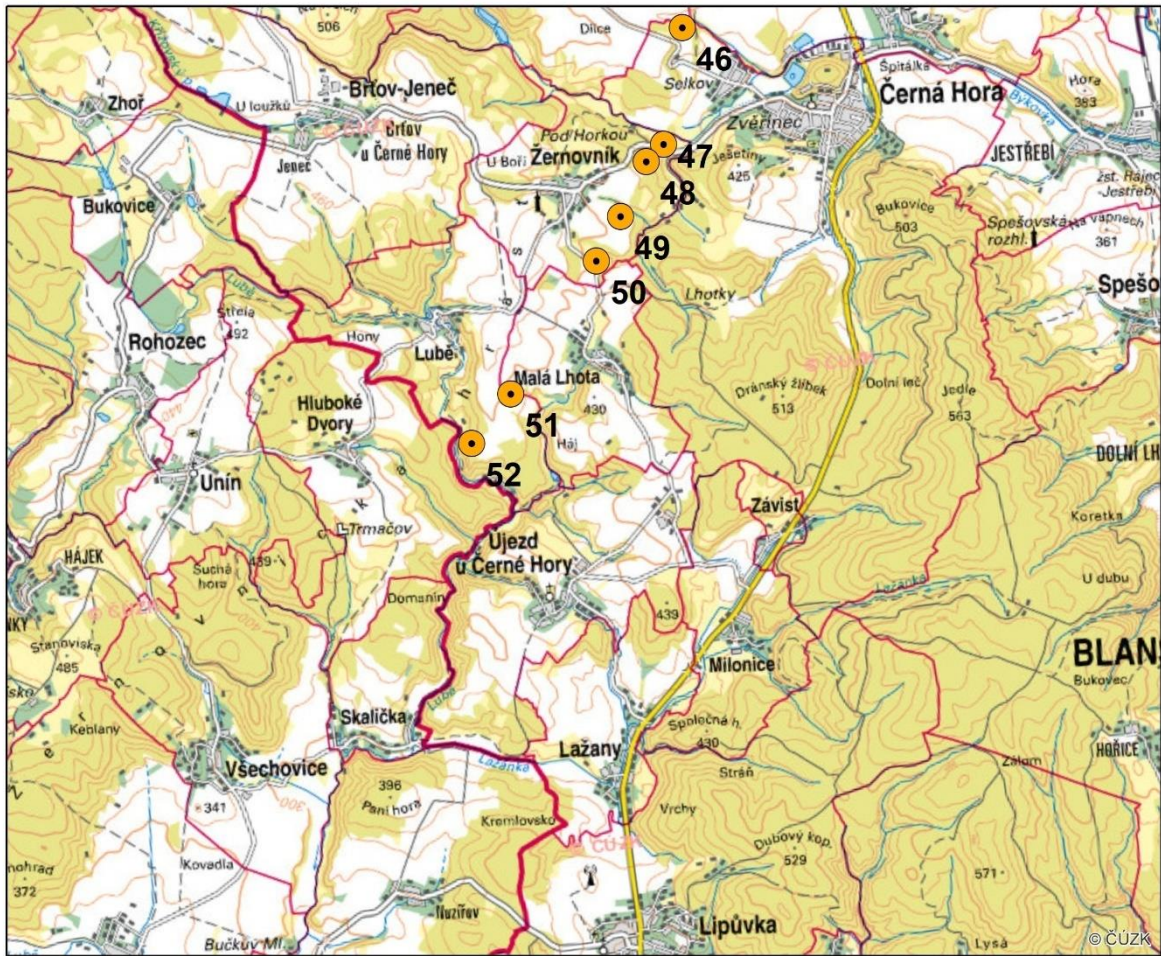


**Obr. 60** Propustek (M. Sedlák, březen 2019)

**GPS:** N 49° 25.340 E 016° 33.743

### **Informace:**

Trubní propustek pro potůček Býkovice.



ČÚZK - základní mapa ČR, vlastní mapování objektů

Obr. 61 Zmapované objekty dálnice Vídeň – Bratislav

## Objekt: 47



**Obr. 62** Základy mostu (M. Sedlák, březen 2019)

**GPS:** N 49° 24.710 E 016° 33.569

### **Informace:**

Základy nedokončeného mostu nad říčkou Býkovkou.

## Objekt: 48



**Obr. 63** Propustek (M. Sedlák, březen 2019)

**GPS:** N 49° 24.618 E 016° 33.421

### **Informace:**

Na propustku psán letopočet 1941.

## Objekt: 49



**Obr. 64** Most (M. Sedlák, březen 2019)

**GPS:** N 49° 24.324 E 016° 33.199

### **Informace:**

Most se nachází cca 500 m východně od obce Žernovník.

## Objekt: 50



**Obr. 65** Propustek (M. Sedlák, březen 2019)

**GPS:** N 49° 24.087 E 016° 32.993

### **Informace:**

Na propustku je psán letopočet 1941.



**Obr. 66** Letopočet na čele propustku (M. Sedlák, březen 2019)



## Objekt: 51



**Obr. 67** 1x lomený propustek (M. Sedlák, březen 2019)

**GPS:** N 49° 23.374 E 016° 32.258

### **Informace:**

1x lomený trubní propustek.

## Objekt: 52



**Obr. 68** 2x lomený propustek (M. Sedlák, březen 2019)

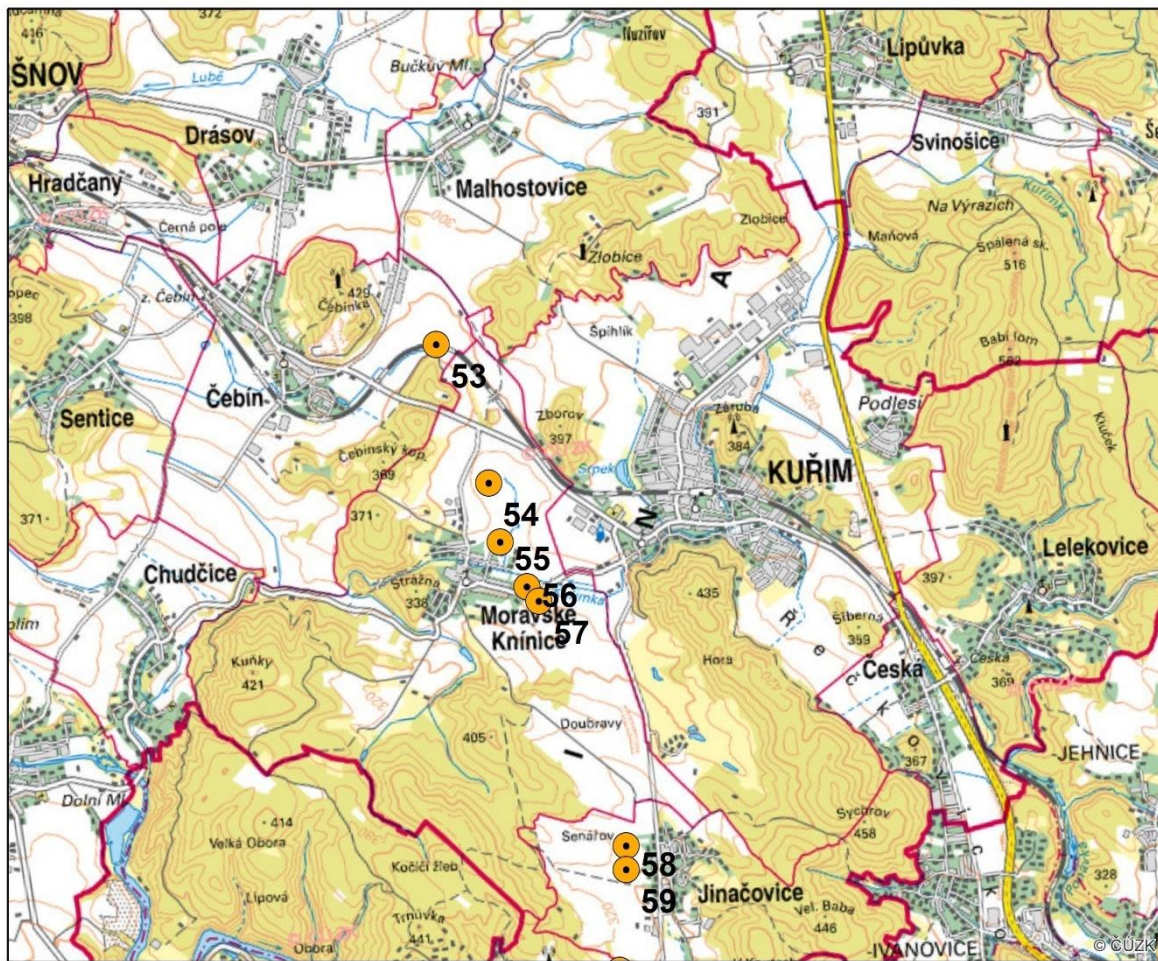
**GPS:** N 49° 23.112 E 016° 31.925

### **Informace:**

2x lomený trubní propustek.



**Obr. 69** Jeden z lomu propustku (M. Sedlák, březen 2019)



● Objekt



ČÚZK - základní mapa ČR, vlastní mapování objektů

Obr. 70 Zmapované objekty dálnice Vídeň – Bratislav

## Objekt: 53



**Obr. 71** Propustek (M. Sedlák, březen 2019)

**GPS:** N 49° 18.920 E 016° 29.963

### Informace:

Propustek je zahrnutý, v krajině lze spatřit pouze vrchní část čela propustku.



**Obr. 72** Pohled na druhý konec propustku (M. Sedlák, březen 2019)

## Objekt: 54



**Obr. 73** Propustek (M. Sedlák, březen 2019)

**GPS:** N 49° 18.169 E 016° 30.371

### **Informace:**

Trubní propustek, do kterého měla vtékat středová kanalizace.

## Objekt: 55



**Obr. 74** Propustek (M. Sedlák, březen 2019)

**GPS:** N 49° 17.848 E 016° 30.456

### **Informace:**

Trubní propustek.

## Objekt: 56



**Obr. 75** Most (M. Sedlák, březen 2019)

**GPS:** N 49° 17.605 E 016° 30.672

### **Informace:**

Most přes řeku Kuřimku.



**Objekt: 57**



**Obr. 76** Propustek (M. Sedlák, březen 2019)

**GPS:** N 49° 17.526 E 016° 30.766

**Informace:**

Klenbový propustek.



**Obr. 77** Dálniční těleso – směr Vídeň (M. Sedlák, březen 2019)

## Objekt: 58



**Obr. 78** Most (M. Sedlák, březen 2019)

**GPS:** N 49° 16.196 E 016° 31.448

### **Informace:**

Na mostě měla vést dálnice a pod mostem místní cesta, ale také dešťová voda ve žlabu u mostní zdi.



**Obr. 79** Odvodňovací systém na okraji mostu (M. Sedlák, březen 2019)



**Obr. 80** Jímka pro odvodnění mostu (M. Sedlák, březen 2019)

## Objekt: 59

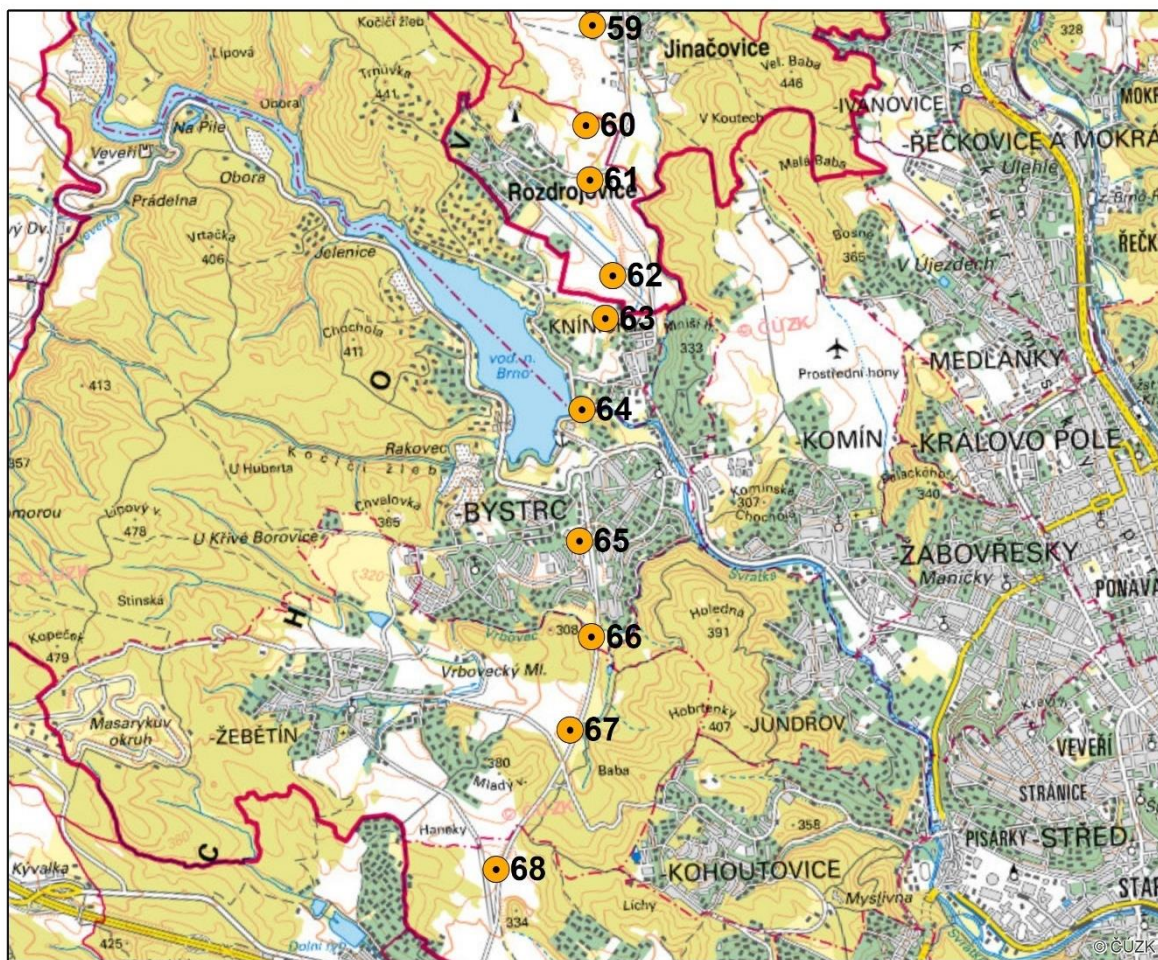


**Obr. 81** Propustek (M. Sedlák, březen 2019)

**GPS:** N 49° 16.067 E 016° 31.442

### **Informace:**

Propustek je dnes zahrnutý. V poli je vidět jen římsa propustku.



● Objekt



ČÚZK - základní mapa ČR, vlastní mapování objektů

Obr. 82 Zmapované objekty dálnice Víděň – Vratislav

## Objekt: 60



**Obr. 83** Most (M. Sedlák, březen 2019)

**GPS:** N 49° 15.525 E 016° 31.372

### **Informace:**

Most se nachází cca 1 km jižním směrem od obce Jinačovice.



**Obr. 84** Most (M. Sedlák, březen 2019)

**Informace:**

Na mostě byla zkoušena nějaká střelná technika, která zanechala stopy.



## Objekt: 61



**Obr. 85** Most (M. Sedlák, březen 2019)

**GPS:** N 49° 15.231 E 016° 31.395

### **Informace:**

Nedokončený most cca 300 m východně od obce Rozdrojovice.



**Obr. 86** Most v roce 2007 (R. Sural, leden 2007)

## Objekt: 62



**Obr. 87** Propustek (M. Sedlák, březen 2019)

**GPS:** N 49° 14.711 E 016° 31.570

### **Informace:**

Klenbový propustek Rozdrojovického potoka.



**Obr. 88** Středová kanalizace (M. Sedlák, březen 2019)

**Informace:**

Středová kanalizace uprostřed dálničního tělesa nad propustkem.

## Objekt: 63



**Obr. 89** Propustek (M. Sedlák, březen 2019)

**GPS:** N 49° 14.481 E 016° 31.500

### **Informace:**

Klenbový propustek pro občasný tok Rozdrojovického potoka.

## Objekt: 64



**Obr. 90** Most – pilíř (M. Sedlák, březen 2019)

**GPS:** N 49° 13.992 E 016° 31.291

### **Informace:**

Jediný dostavěný mostní pilíř pro most přes údolí řeky Svratky. V nedávné době se mostní pilíř začal využívat jako výuková horolezecká zeď. V létě roku 2019 došlo k namontování dalších horolezeckých prvků.



**Obr. 91** Mostní pilíř v roce 2007 (R. Sural, leden 2007)

## Objekt: 65



**Obr. 92** Most ZBOURÁN  
**Zdroj:** ČÚZK

**GPS:** N 49° 13.170 E 016° 31.151

### **Informace:**

Most je v dnešní době zbourán.



## Objekt: 66



**Obr. 93** Most i propustek (M. Sedlák, březen 2019)

**GPS:** N 49° 12.764 E 016° 31.335

### **Informace:**

Dvoupatrový most. V dolní části propustek říčky Vrbovec a v horní části klenbový most pod Starou dálnicí.

## Objekt: 67



**Obr. 94** Most (R. Sural, leden 2007)

**GPS:** N 49° 12.264 E 016° 31.140

### **Informace:**

Most je dokončený a využíváný. Pod mostem dnes vede cyklostezka, která byla postavena v druhé půlce roku 2019. Cyklostezka propojuje Žebětín s Bystrčí a díky tomuto mostu se tak vyřešilo překonávání pro cyklisty nebezpečné silnice přes ulici Stará dálnice. V roce 2019 nebyl dokumentován.

## Objekt: 68



**Obr. 95** Propustek (M. Sedlák, březen 2019)

**GPS:** N 49° 11.520 E 016° 30.511

### **Informace:**

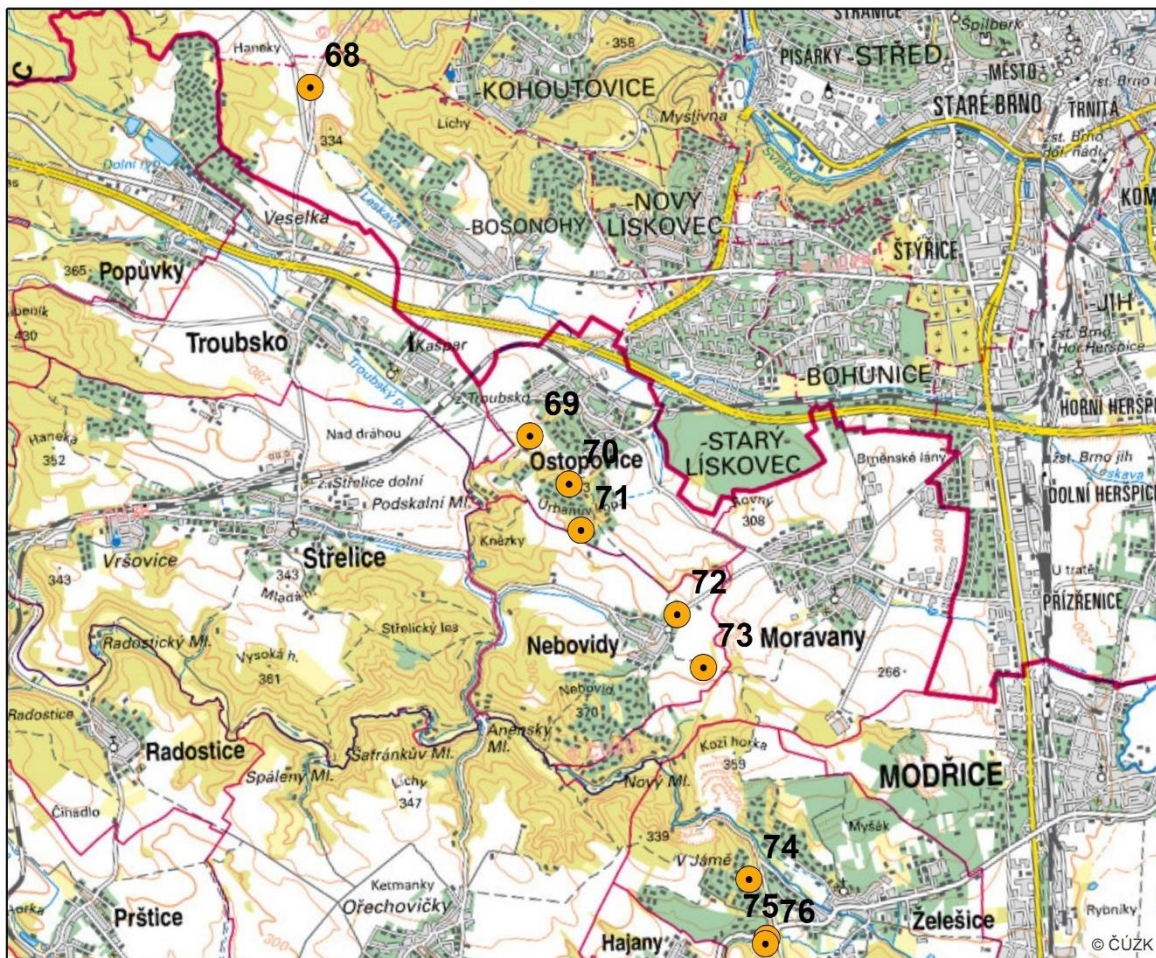
Klenbový propustek.



**Obr. 96** Propustek (M. Sedlák, březen 2019)

**Informace:**

Ústí středové kanalizace uprostřed propustku je v dnešní době zabetonováno.



ČÚŽK - základní mapa ČR, vlastní mapování objektů

Obr. 97 Zmapované objekty dálnice Vídeň – Vratislav

## Objekt: 69



**Obr. 98** Most (M. Sedlák, březen 2019)

**GPS:** N 49° 09.617 E 016° 32.258

### **Informace:**

Nedokončený most cca 300 m od obce Ostopovice.



**Obr. 99** Most (M. Sedlák, březen 2019)

**Informace:**

Nedokončený most v dnešní době našel uplatnění jako cvičiště pro psy.

## Objekt: 70



Obr. 100 Most (M. Sedlák, březen 2019)

**GPS:** N 49° 09.354 E 016° 32.573

### **Informace:**

Dokončené pouze čelo mostu. Dnes je v místě mostu tábořiště a relikvy mostu jsou značně posprejované.



## Objekt: 71



**Obr. 101** Propustek (M. Sedlák, březen 2019)

**GPS:** N 49° 09.104 E 016° 32.662

### **Informace:**

Propustek cca 1 km jižně od obce Ostopovice.

## Objekt: 72



**Obr. 102** Most (M. Sedlák, březen 2019)

**GPS:** N 49° 08.639 E 016° 33.439

### **Informace:**

Most mezi obcemi Nebovidy a Moravany.

## Objekt: 73



**Obr. 103** Most (M. Sedlák, březen 2019)

**GPS:** N 49° 08.350 E 016° 33.646

### **Informace:**

Nedokončený most u obce Nebovidy.

## Objekt: 74



**Obr. 104** Most (M. Sedlák, březen 2019)

**GPS:** N 49° 07.205 E 016° 33.983

### **Informace:**

Betonový obloukový most.

## Objekt: 75



**Obr. 105** Most (M. Sedlák, březen 2019)

**GPS:** N 49° 06.885 E 016° 34.120

### **Informace:**

Pod mostem měla vést přeložka silnice Želešice – Hajany. Most má již značné praskliny.

## Objekt: 76



**Obr. 106** Propustek (M. Sedlák, březen 2019)

**GPS:** N 49° 06.853 E 016° 34.109

### **Informace:**

Klenbový propustek přes Hajanský potok.



● Objekt



ČÚZK - základní mapa ČR, vlastní mapování objektů

Obr. 107 Zmapované objekty dálnice Víděň – Vratislav

## Objekt: 77



**Obr. 108** Propustek (M. Sedlák, březen 2019)

**GPS:** N 49° 06.674 E 016° 34.203

### **Informace:**

Klenbový propustek.



## Objekt: 78



**Obr. 109** Propustek – ZAHRNUTÝ

**Zdroj:** ČÚZK

**GPS:** N 49° 06.070 E 016° 34.165

### **Informace:**

V místě propustku se dnes nachází skladiště použitého stavebního materiálu a zeminy. Propustek je tak zahrnutý.

## Objekt: 79



**Obr. 110** Most (M. Sedlák, březen 2019)

**GPS:** N 49° 05.630 E 016° 34.266

### **Informace:**

Most se nachází západním směrem cca 1,5 km od Rajhradu.



**Obr. 111** Odvodňovací systém mostu (M. Sedlák, březen 2019)

## Objekt: 80



**Obr. 112** Most (M. Sedlák, březen 2019)

**GPS:** N 49° 04.488 E 016° 33.578

### **Informace:**

Most využit při výstavbě dálnice D52.

## Objekt: 81



**Obr. 113** Propustek – ZBOURÁN

**Zdroj:** ČÚZK

**GPS:** N 49° 03.569 E 016° 33.630

### **Informace:**

Propustek byl zbourán při výstavbě dálnice D52. Zdroj: MO ČR

## Objekt: 82



**Obr. 114** Most (M. Sedlák, březen 2019)

**GPS:** N 49° 03.868 E 016° 33.062

### **Informace:**

Most přes řeku Syrůvku. Základ mostu byl použit u stavby dálnice D52, při které se zvedlo čelo mostu.



**Obr. 115** Most (M. Sedlák, březen 2019)

**Informace:**

Uvnitř mostu je dnes klenba popraskaná.

## Objekt: 83



**Obr. 116** Most (M. Sedlák, březen 2019)

**GPS:** N 49° 03.815 E 016° 33.009

### **Informace:**

Most byl při výstavbě dálnice D52 použit a dokončen.