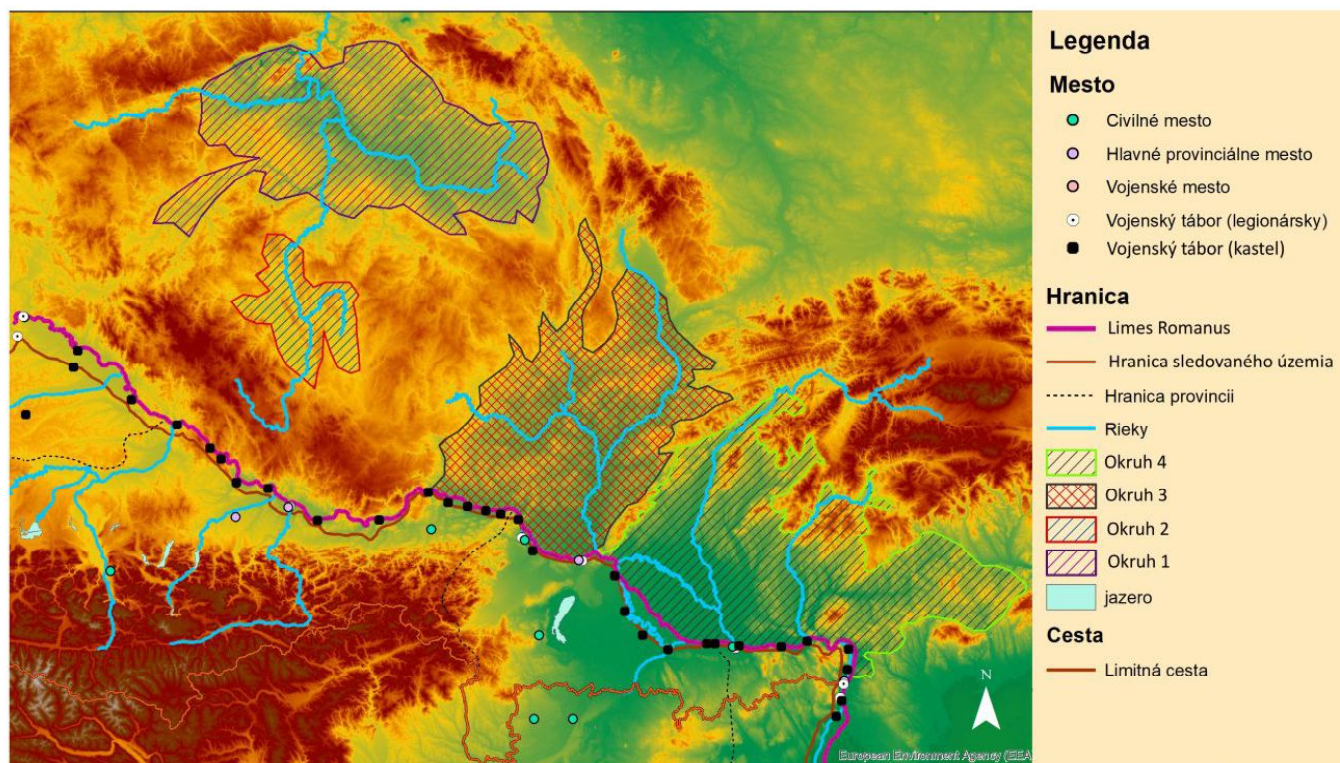


## PRÍLOHY

### Príloha A – Mapy

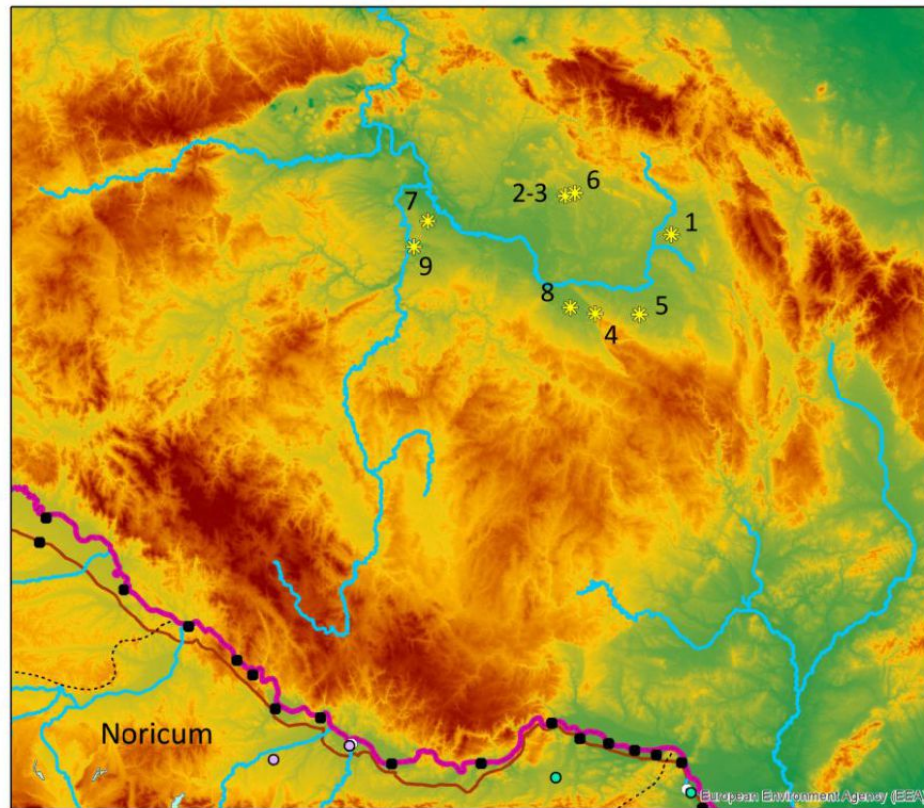
Mapa so znázornením sledovaných území vyčlenených pre výskum

1:2 500 000



Mapa 1: Vyčlenené územie pre účely výskumu. Z provinciálnej oblasti boli sledované severné oblasti Norika, Hornej Panónie a Dolnej Panónie, ktoré priamo hraničili s územím Germánov.

Rozšírenie zlatých mincí z 3. storočia po Kr. na území Čiech

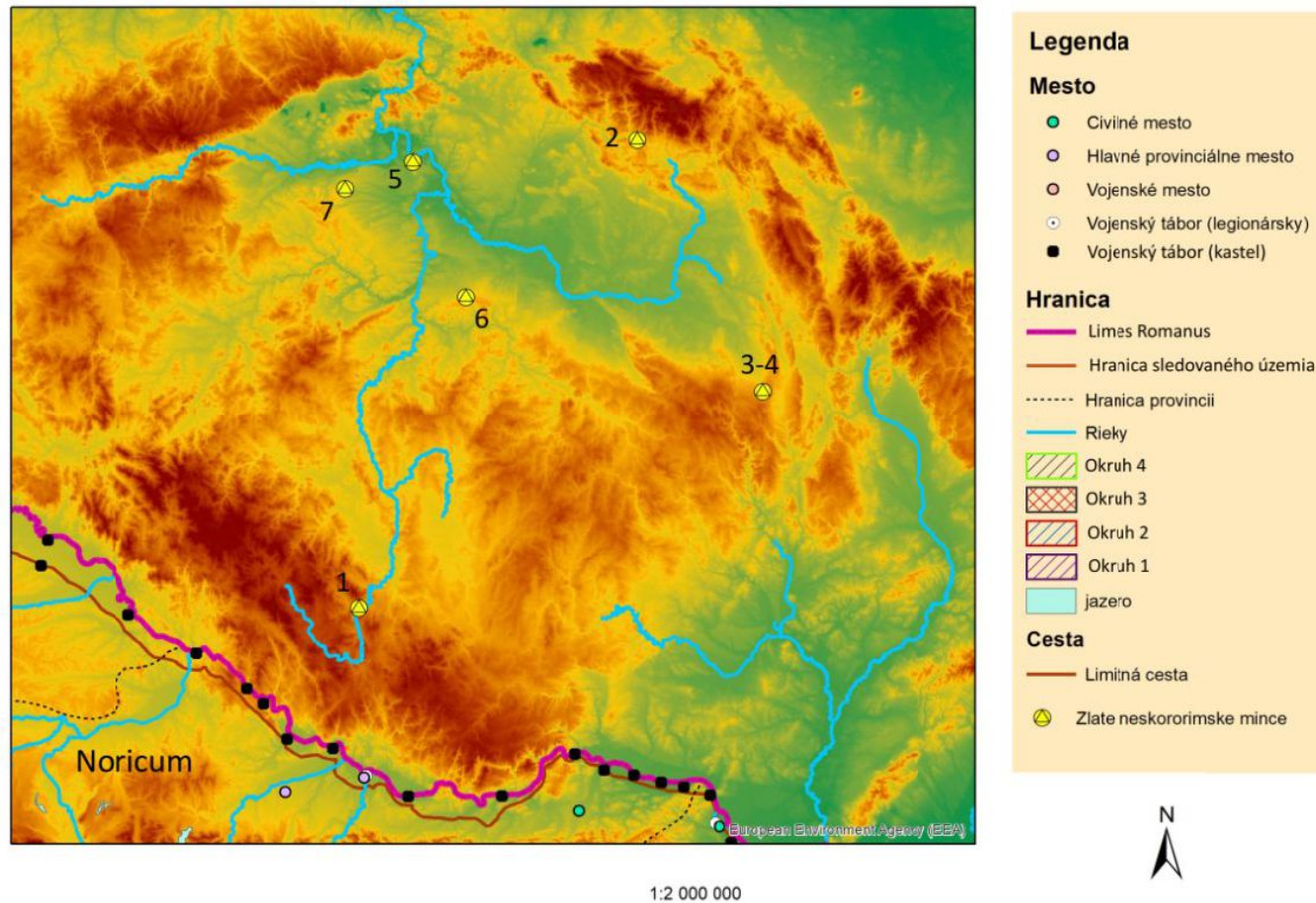


1:2 000 000

Mapa 2: 1 – Černilov; 2 a 3 – Drahoraz; 4 – Podhořany u Ronova nad Doubravou; 5 – Chrudim; 6 – Jičíněves; 7 – Líbeznice - Měšice; 8 – Chotusice; 9 – Praha-Karlín.

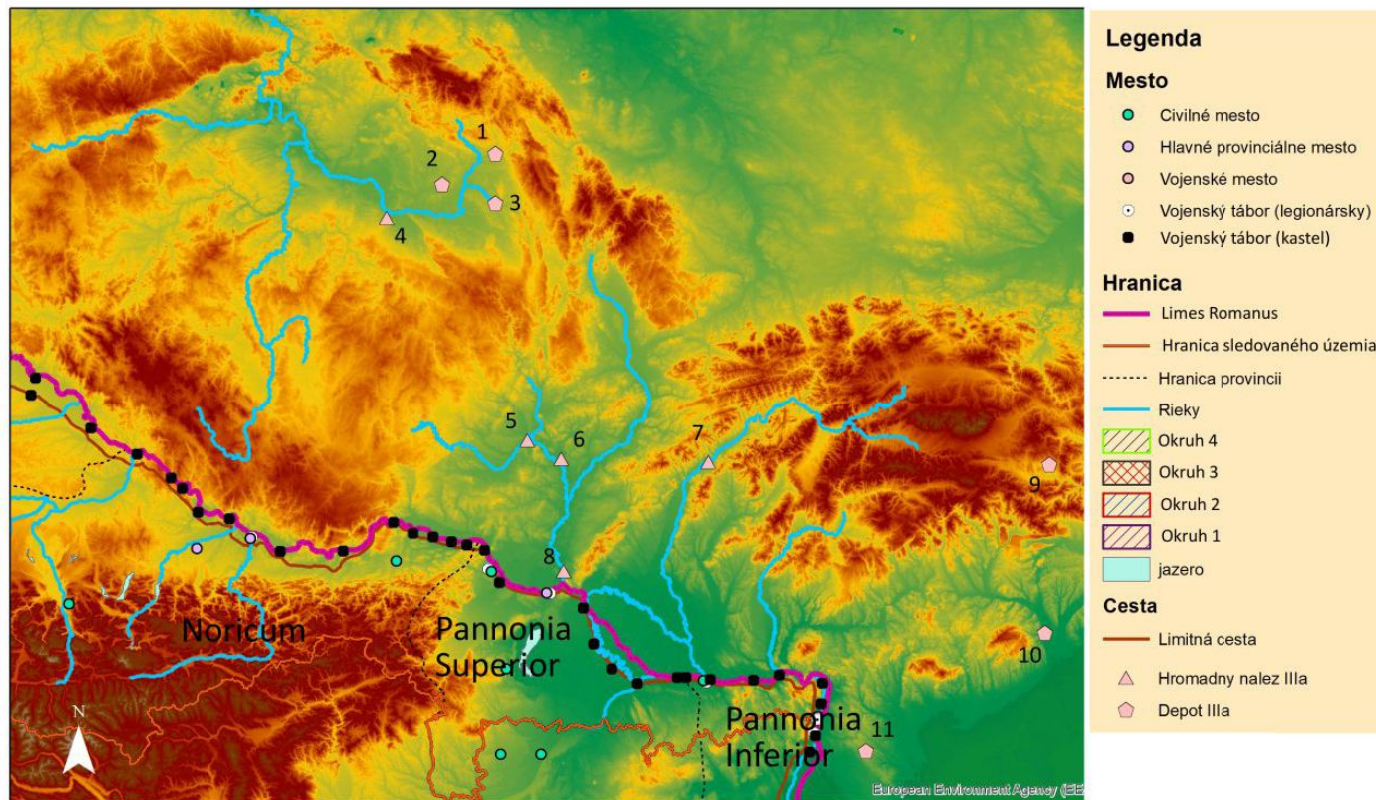


## Rozšírenie zlatých mincí z neskorej doby rímskej na území Čiech



Mapa 3: 1 – Český Krumlov; 2 – Jilemnice; 3 a 4 – Karle; 5 – Roudnice nad Labem; 6 – Světlice; 7 – Panenský Týnec.

Depoty a hromadné nálezy z periódy IIIa



1:2 800 000

Mapa 4: 1 – Česká Skalice; 2 – Boharyně, osada Homyly; 3 – Lípa nad Orlicí; 4 – Nebovidy; 5 – Mušov; 6 – Podivín; 7 – Trenčín; 8 – Bratislava-Devínska Nová Ves; 9 – Žehra; 10 – Miškovec (mad. Miskolc); 11 – Menda (mad. Mende).