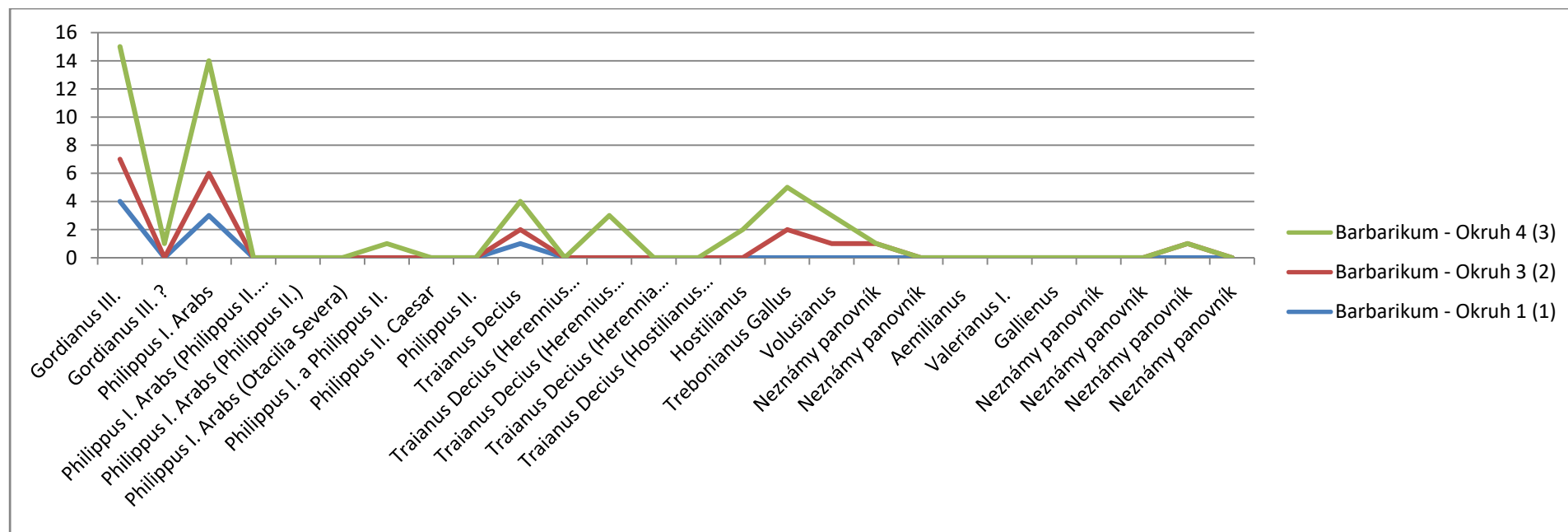
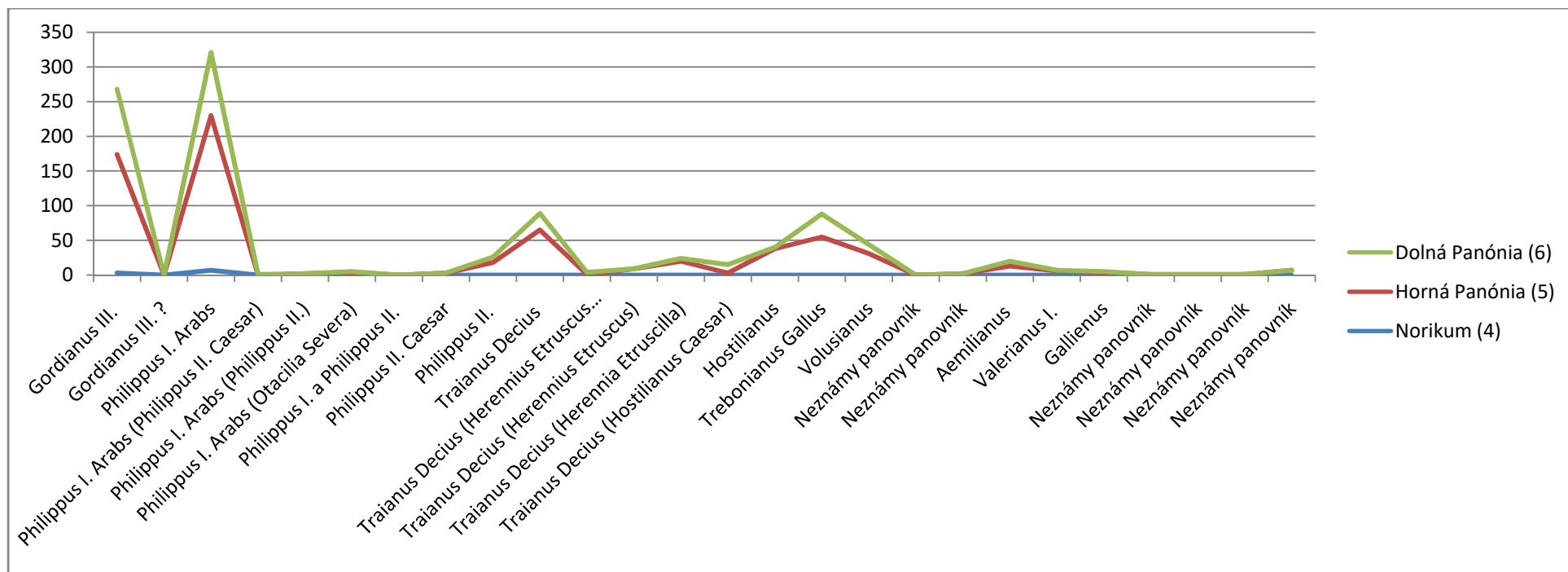


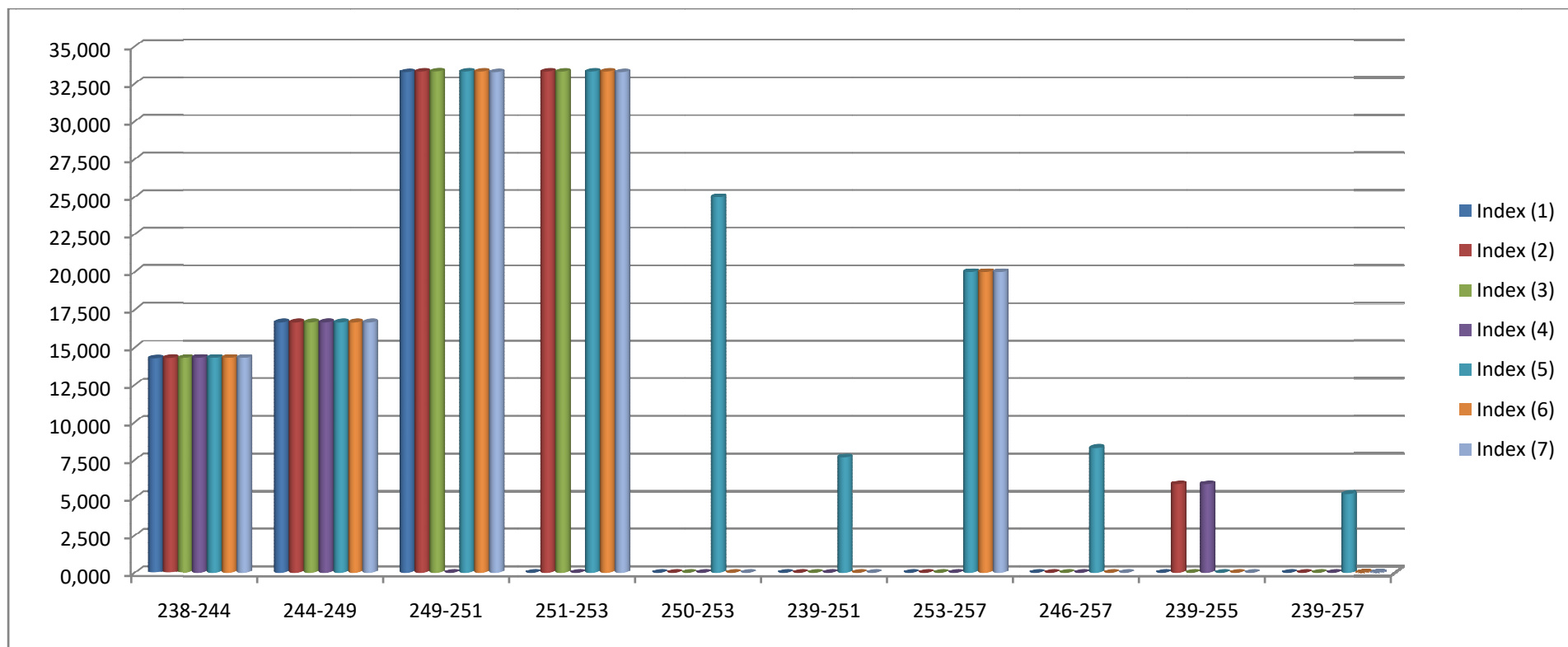
Príloha B – Obrázky



Obr. 10: Pomer zastúpenia provinciálnych raziab Moesie Superior a Dacie na území naddunajského barbarika podľa jednotlivých panovníkov.

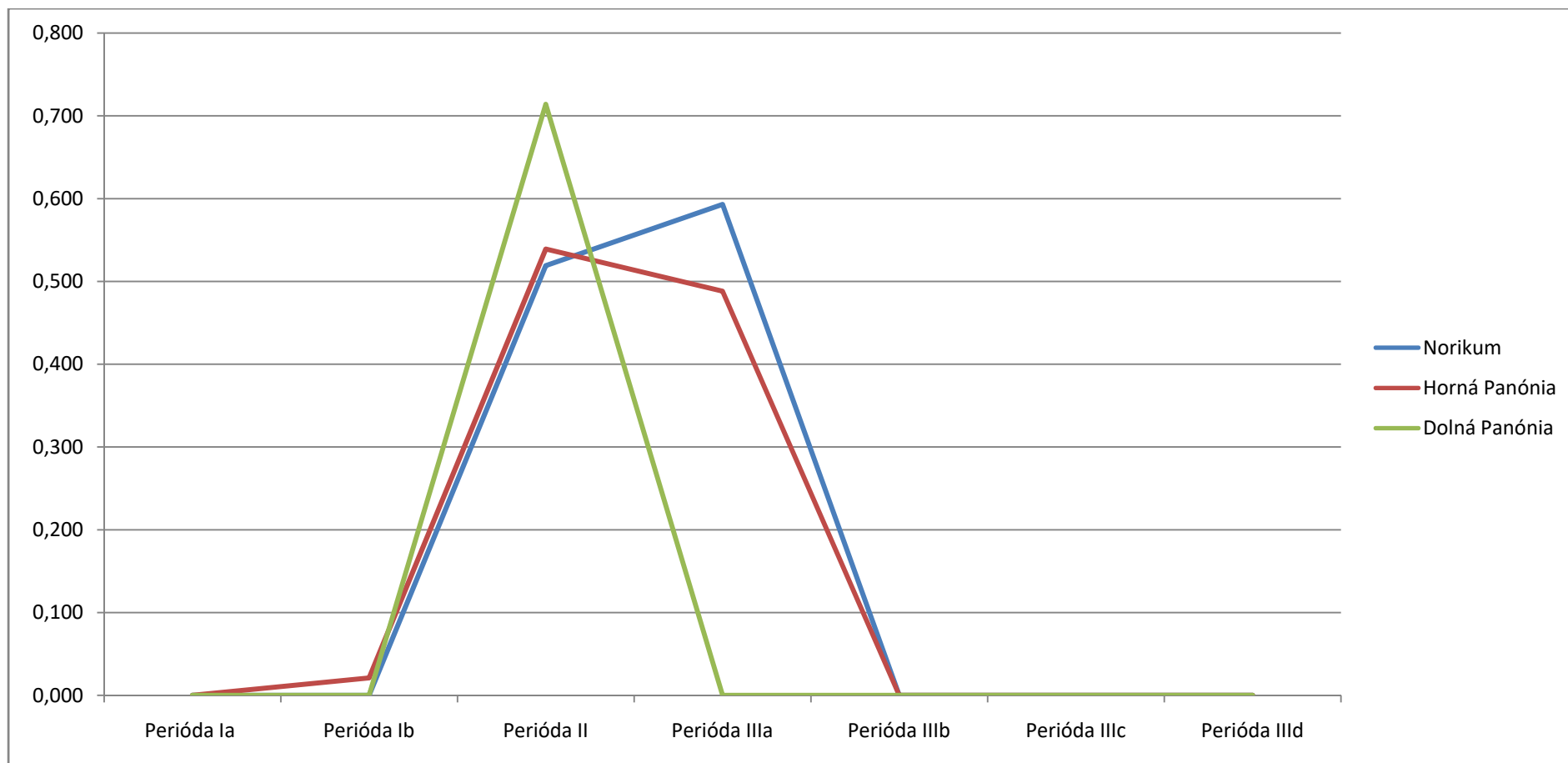


Obr. 11: Pomer zastúpenia provinciálnych raziab Moesie Superior a Dacie na území stredodunajských provincií podľa jednotlivých panovníkov.

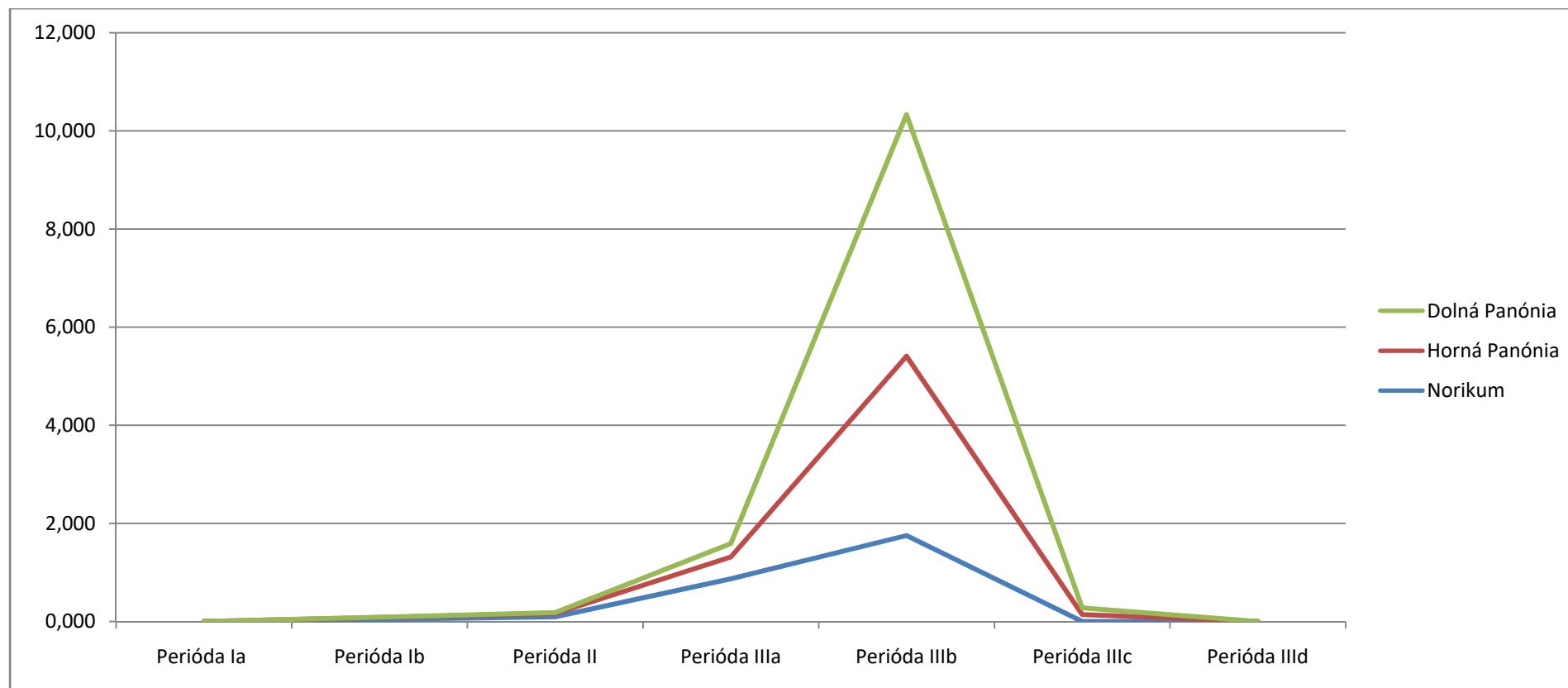


Obr. 12: Zastúpenie provinciálnych razieb Moesie Superior a Dacie podľa rokov emisií v indexoch:

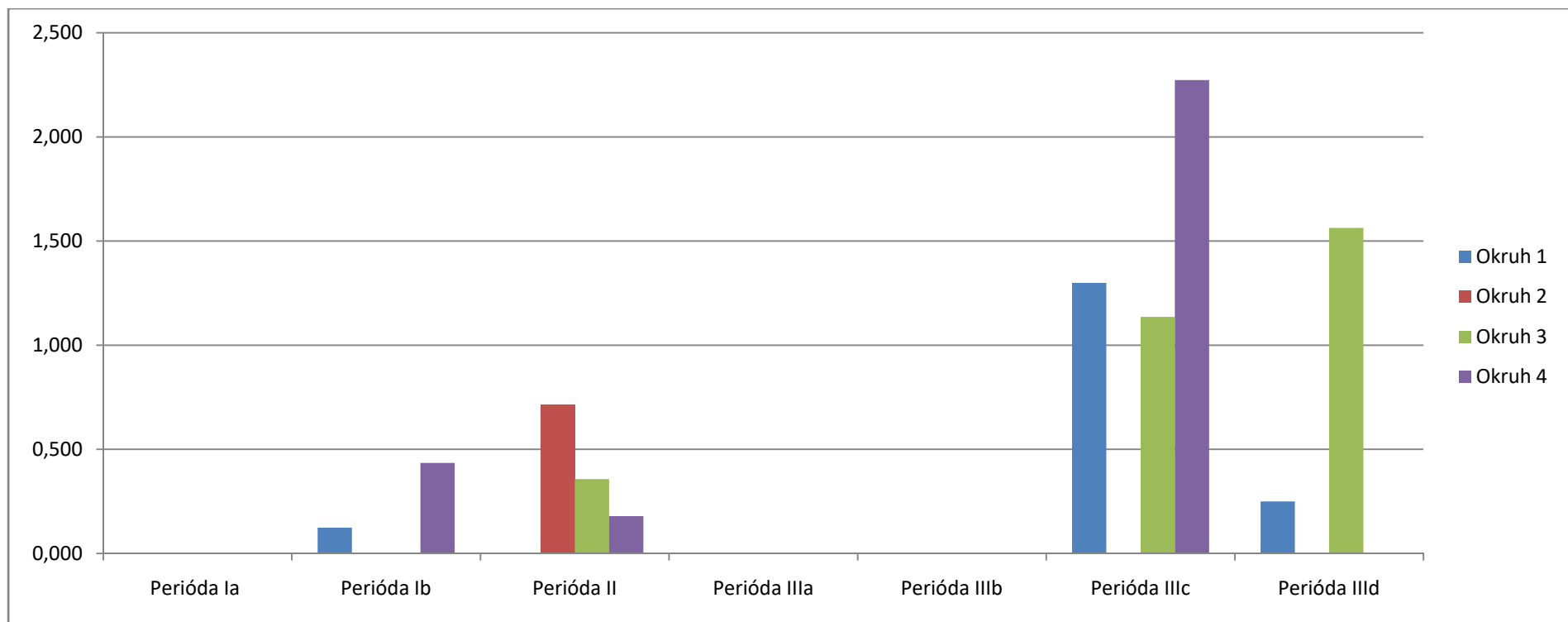
Index 1 = Okruh 1; 2 = Okruh 3; 3 = Okruh 4; 4 = Norikum; 5 = Horná Panónia; 6 = Dolná Panónia; 7 = Hraničná oblasť a predsunutý tábor v Iži



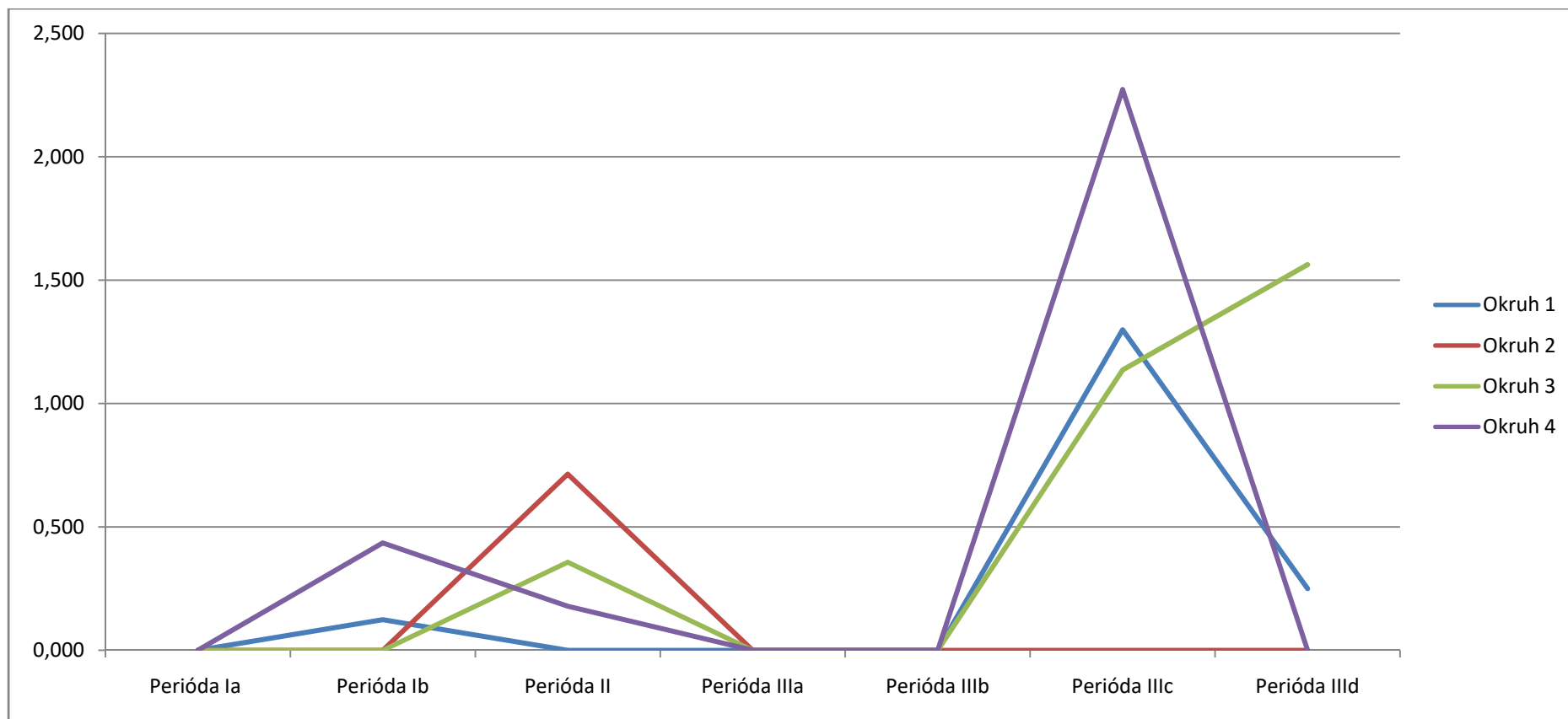
Obr. 13: Strieborné provinciálne mince z oblasti stredodunajských provincií.



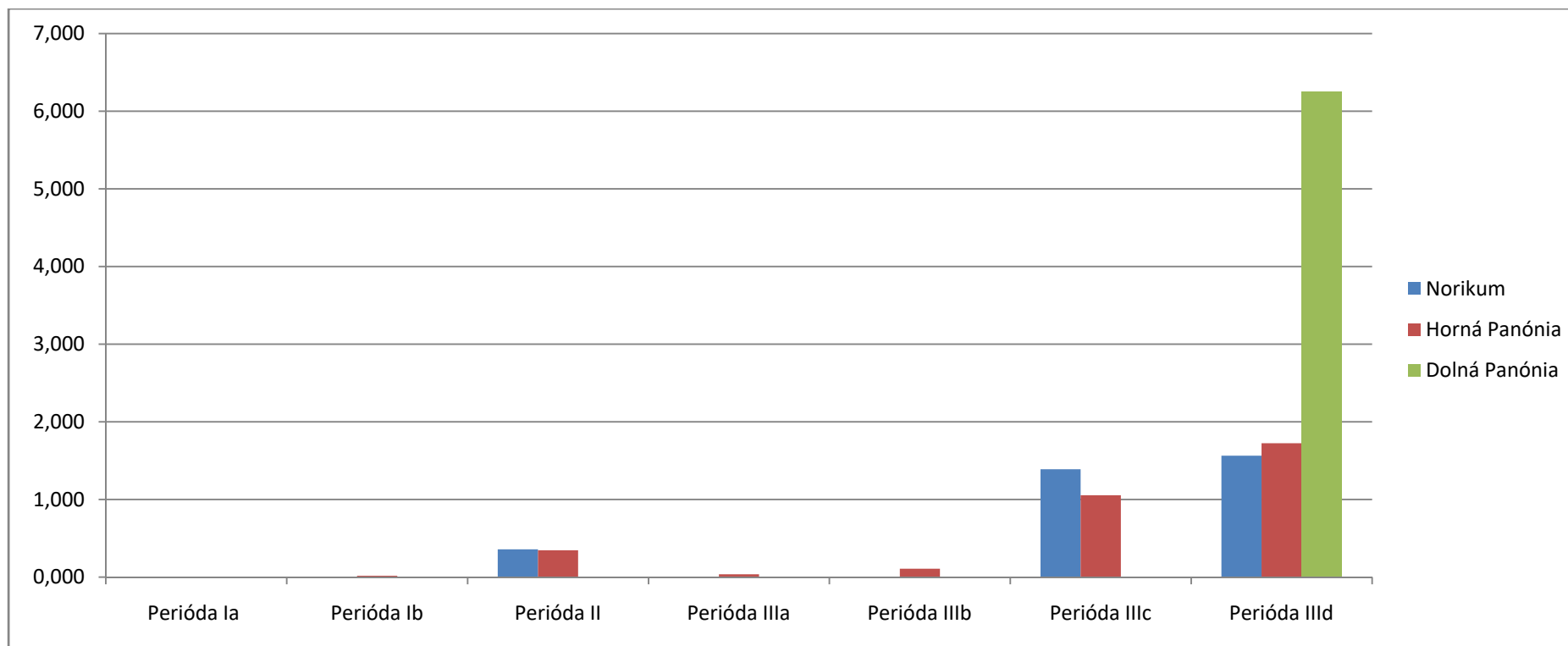
Obr. 14: Podiel provinciálnych bronzových mincí v peňažnom obehu stredodunajských provincií podľa periód.



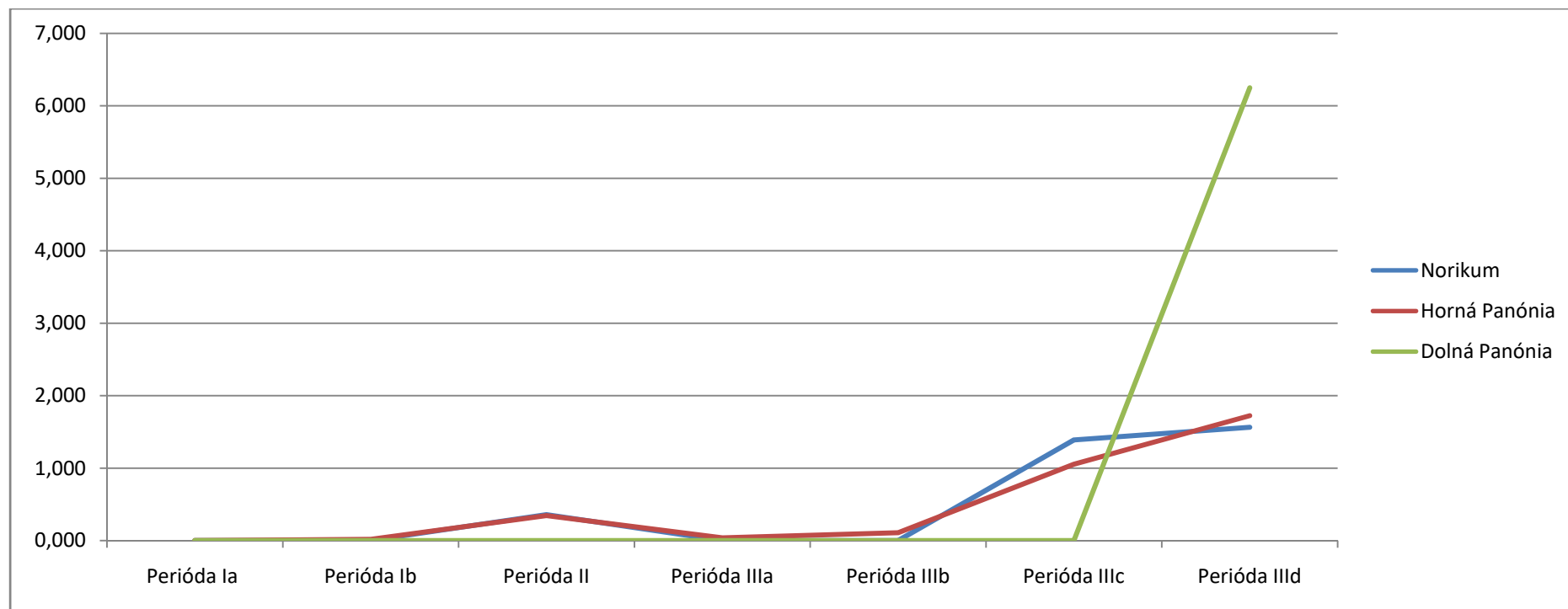
Obr. 15: Indexové vyhodnotenie alexandrijských razieb z oblasti okruhov 1-4.



Obr.16: Čiarový graf ktorý nám ukazuje, že výskyt alexandrijských razieb na území horného Polabia, južných Čiech a naddunajského barbarika je v prípade okruhov 1 a 4 zvýšený v Ib perióde, v rámci okruhu 2 počas II. periódy a v rámci okruhov 1, 3 a 4 ich výskyt zaznamenávame v nálezoch v priebehu IIIc periódy, kedy v okruhu 1 a 4 vrcholí ich zastúpenie a v perióde IIIId vrcholí zastúpenie alexandrijských mincí v okruhu 3.

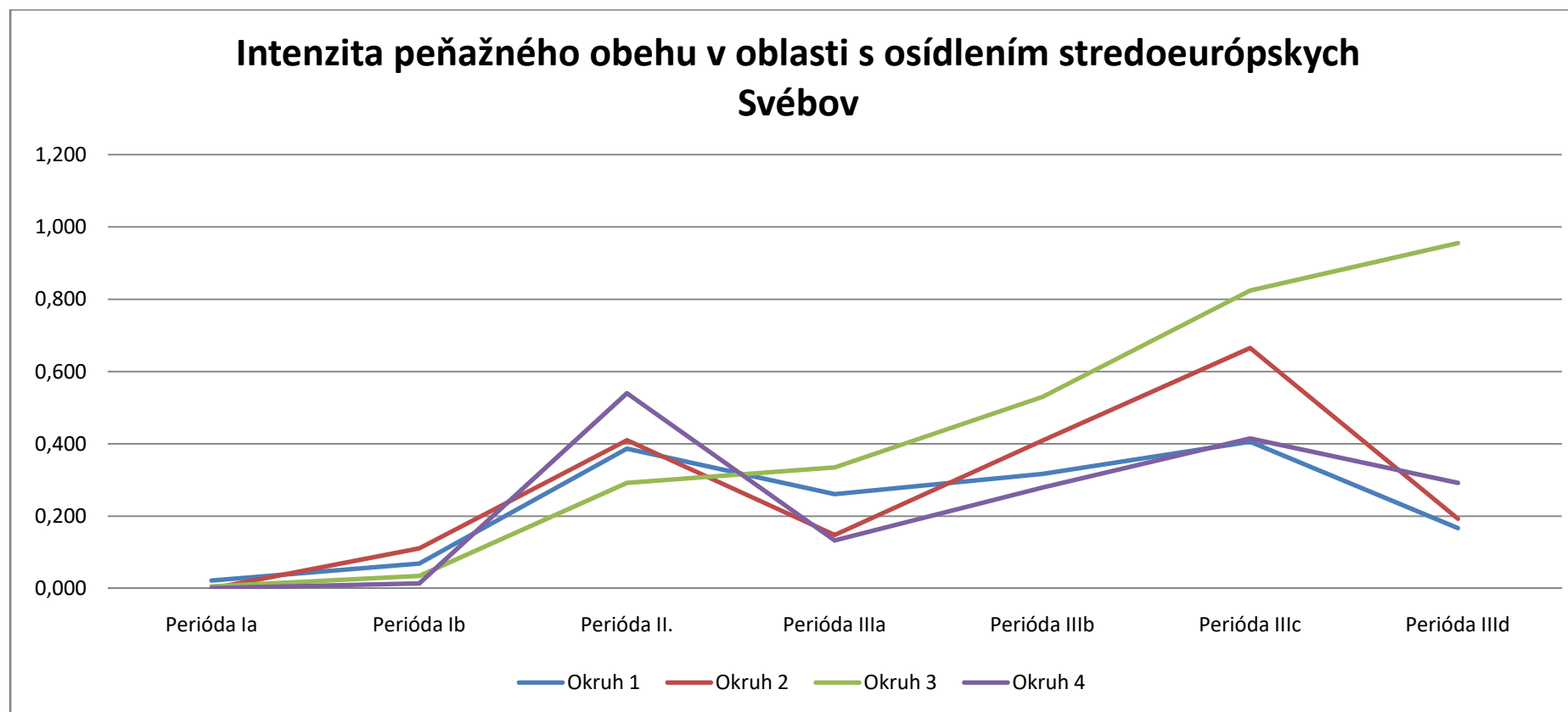


Obr. 17: Indexové vyhodnotenie alexandrijských razieb z oblasti stredodunajských provincií. Graf ukazuje, že v menšej miere boli staršie alexandrijské razby z Egypta zastúpené v II. perióde v nami sledovanej oblasti Norika a Hornej Panónie, postupne ich výskyt narastá v 3. stupni III. periódy a vrcholí v 4. stupni III. periódy. Zo sledovanej oblasti Dolnej Panónie pochádzajú najstaršie razby až z obdobia trvania III d periódy.

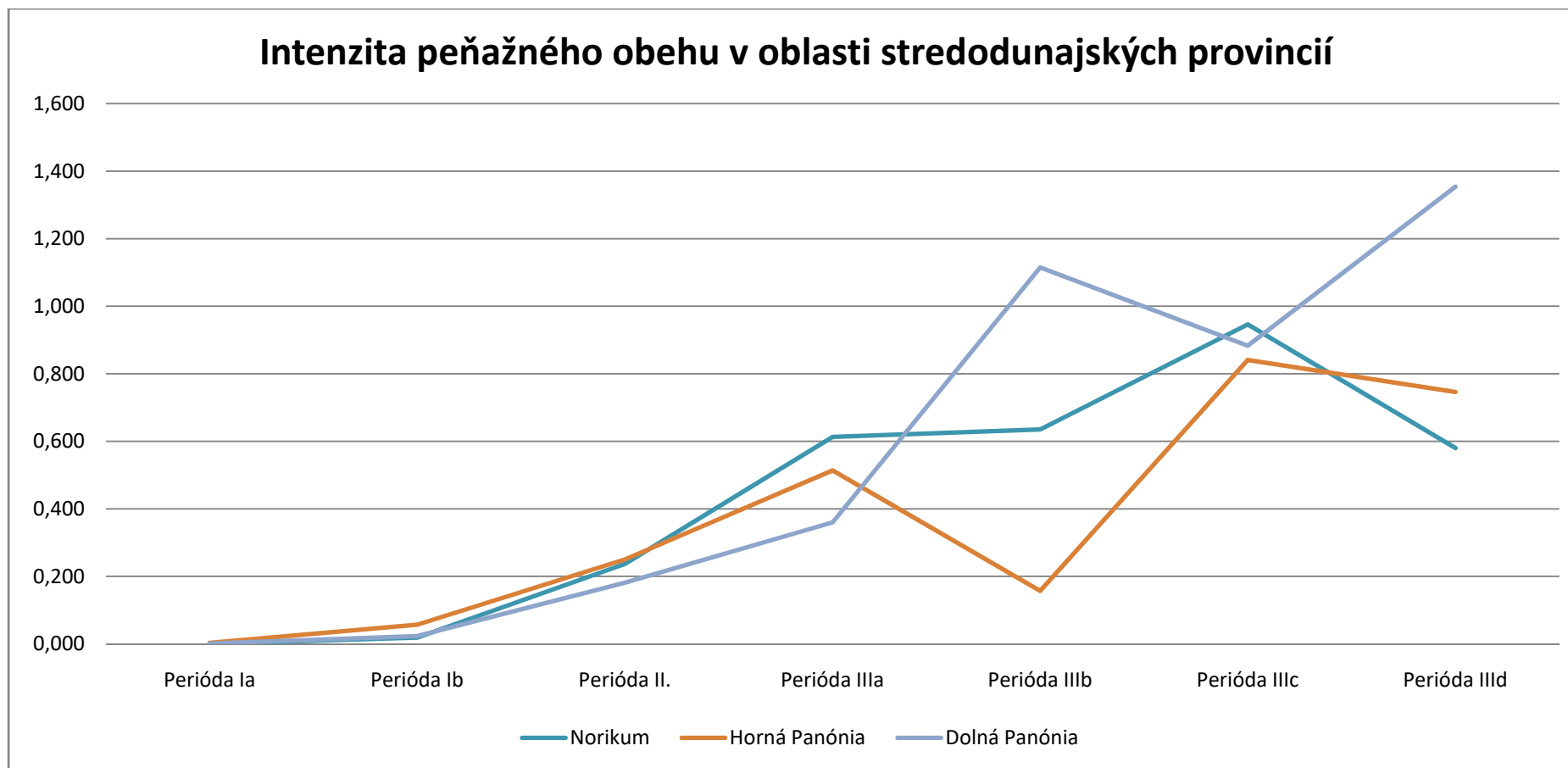


Obr. 18: Čiarový graf v ktorom je vidieť zrejmy nárast výskytu alexandrijských mincí smerom k záveru 3. storočia.

Peňažný obeh

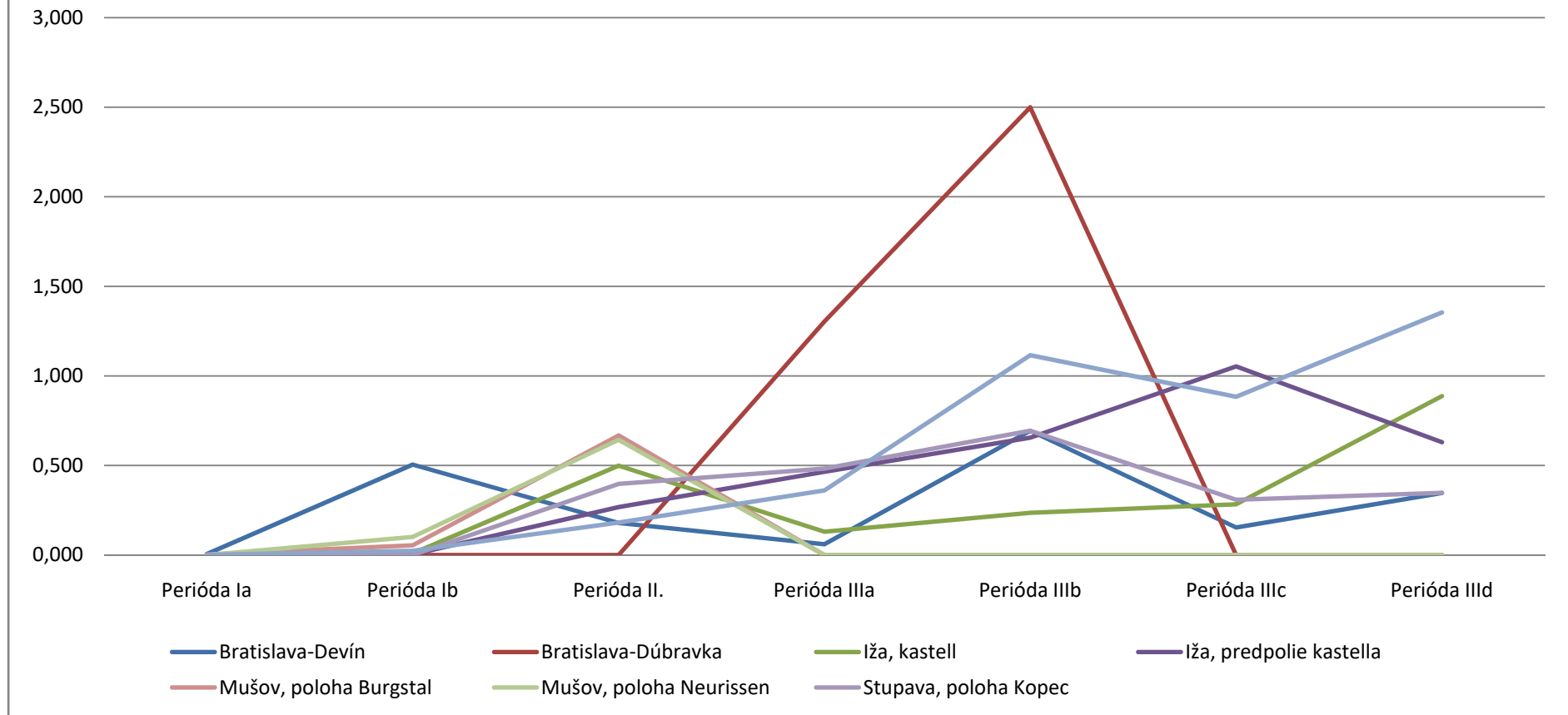


Obr. 19



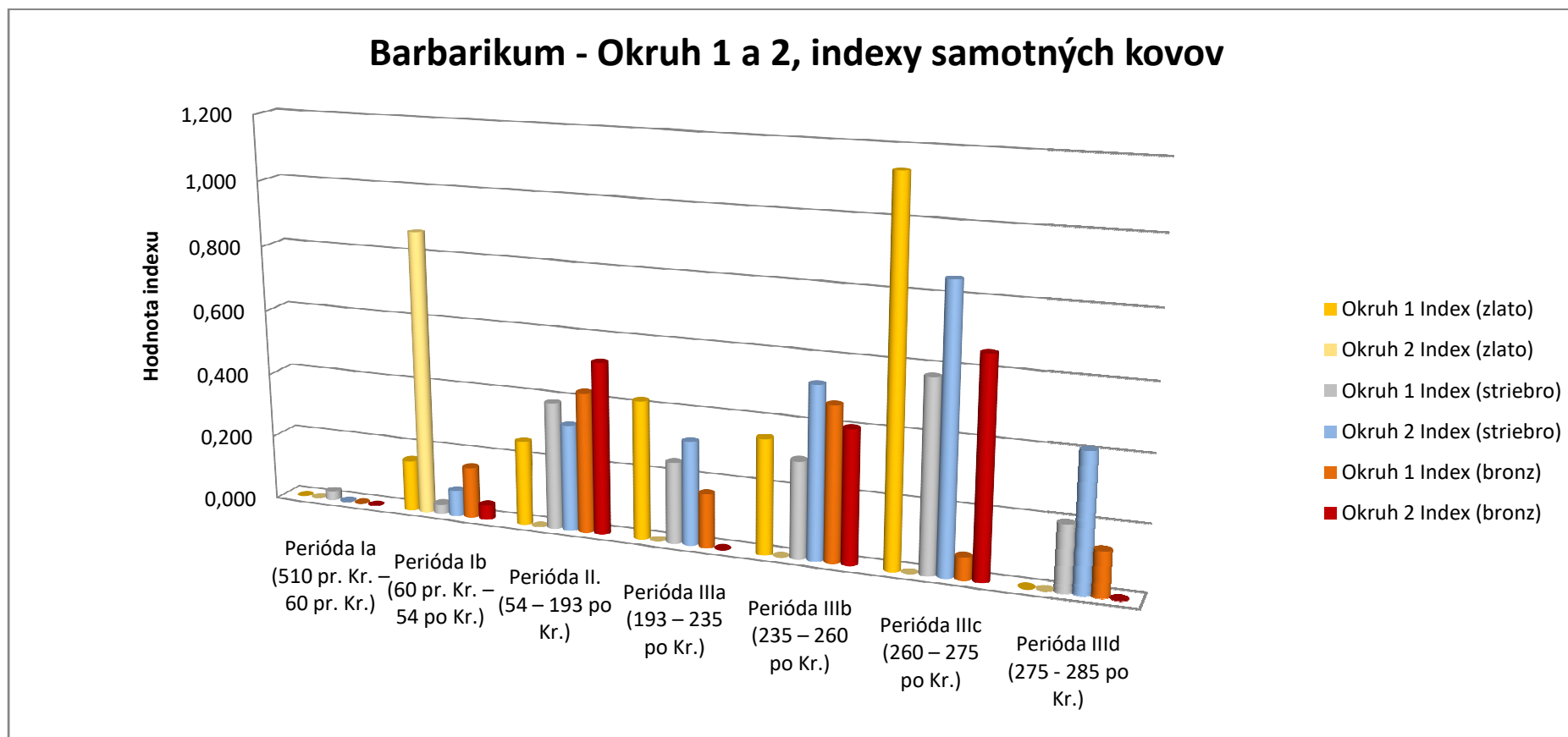
Obr. 20: Postupne rastúci objem mincí je najviac viditeľný práve v krízových obdobiach.

Intenzita peňazného obehu v priestore rímskych stavebných objektov



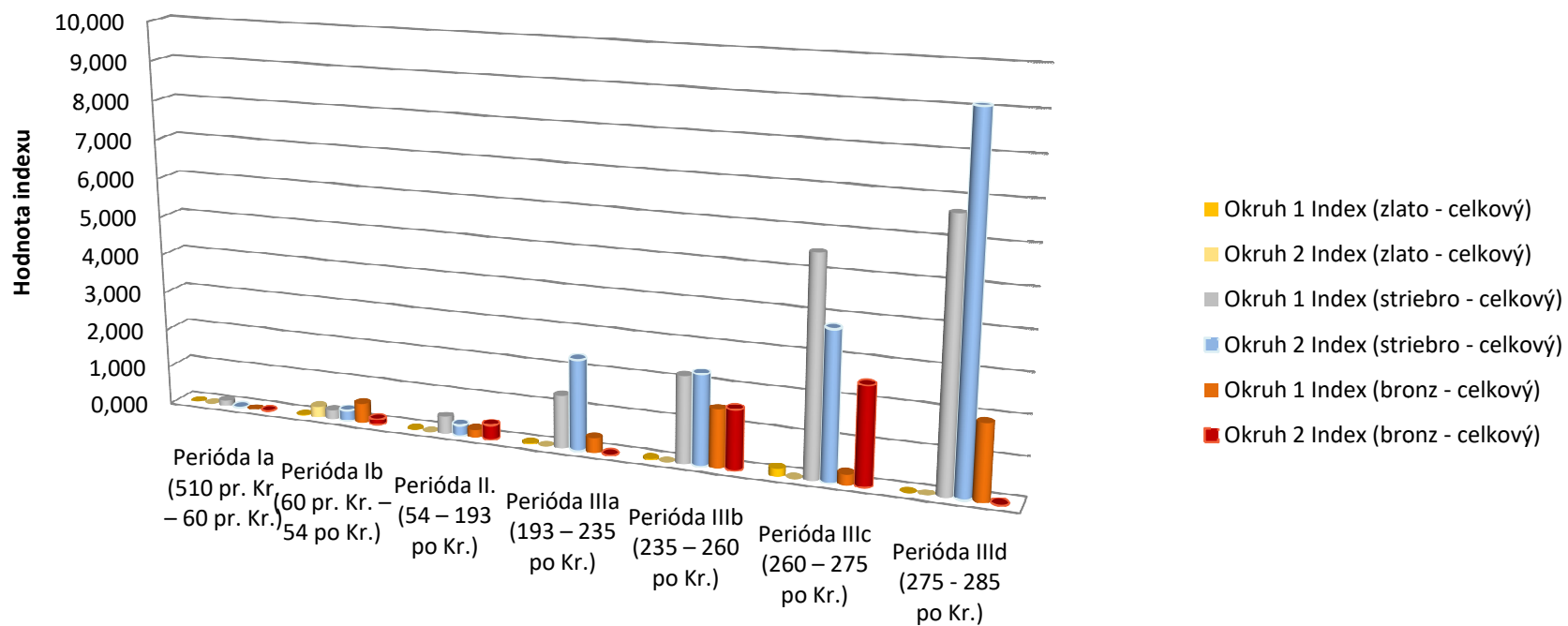
Obr. 21

Zastúpenie kovov v peňažnom obehu



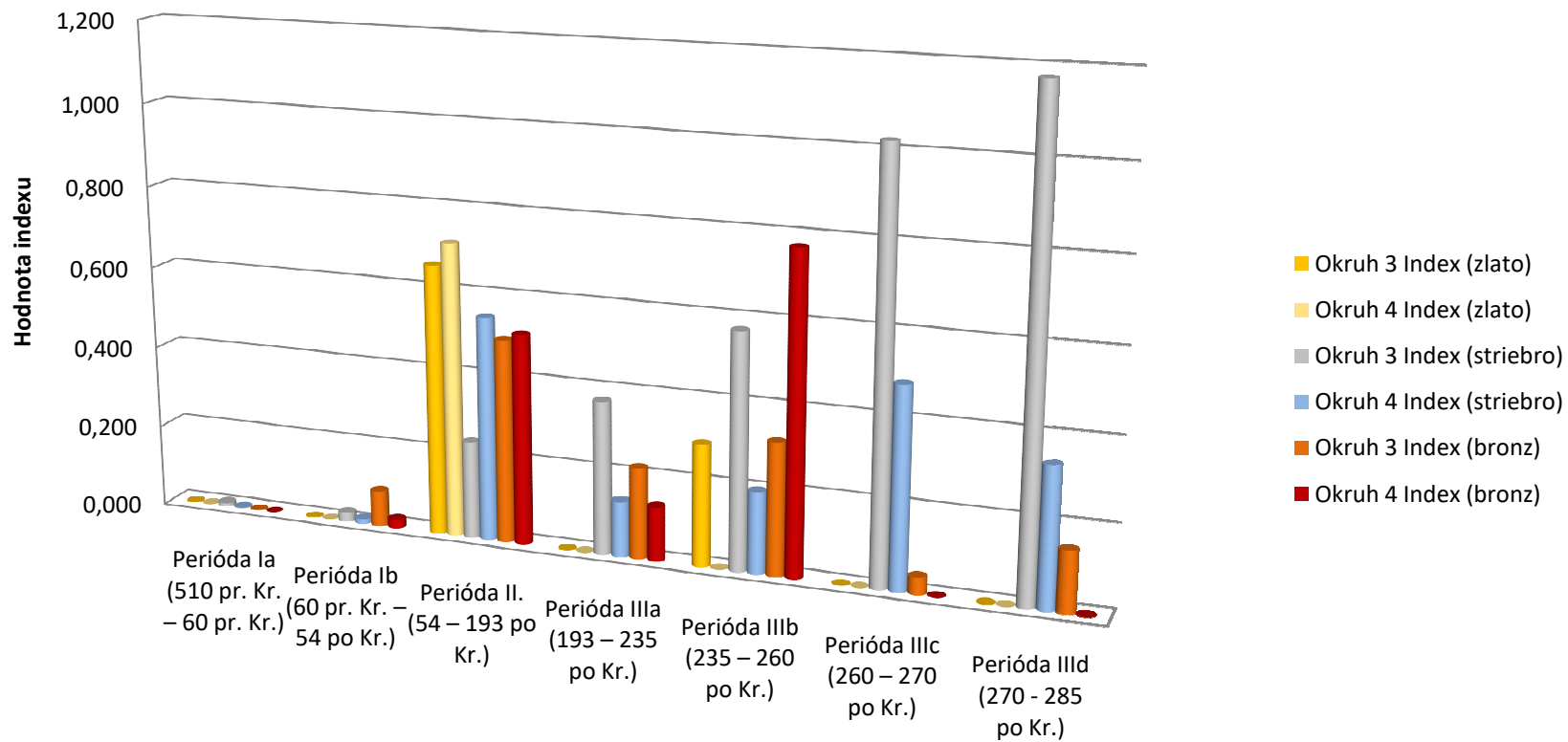
Obr. 22

Barbarikum - Okruh 1 a 2, indexy celkového počtu mincí



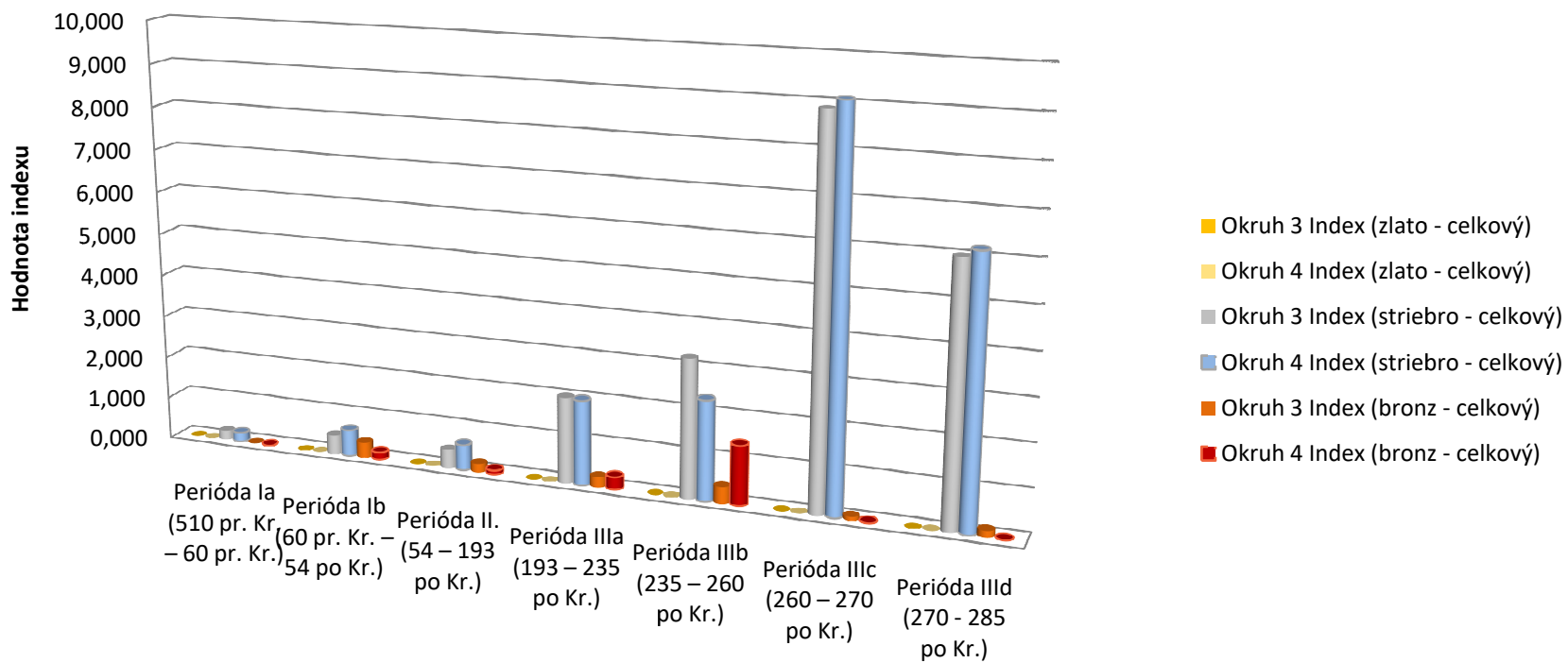
Obr. 23

Barbarikum - Okruh 3 a 4, indexy samotných kovov



Obr. 24

Barbarikum - Okruh 3 a 4, indexy celkového počtu mincí



Obr.25