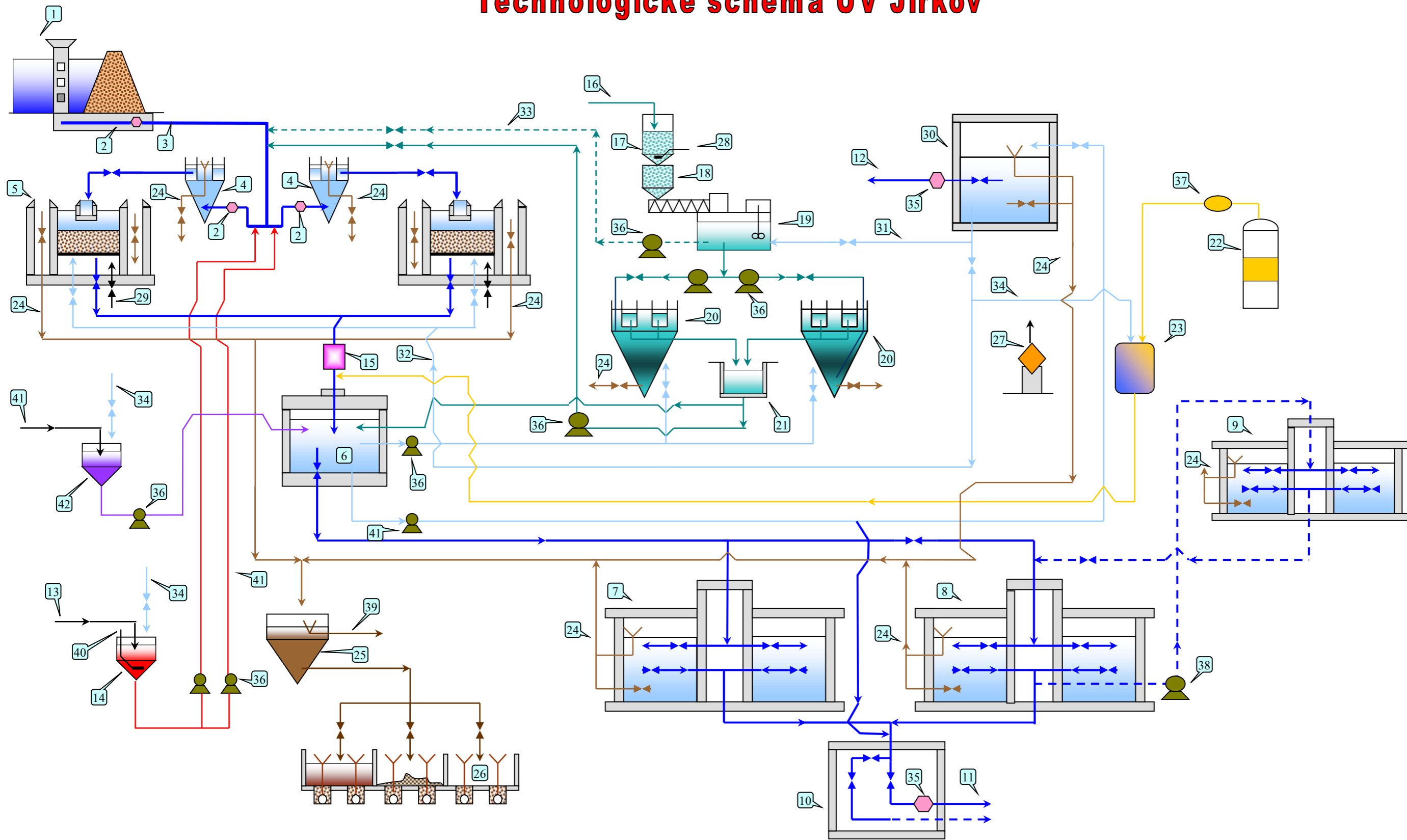


Technologické schéma ÚV Jirkov



1.	Odběrný objekt VD Jirkov	8.	A kumulace 2 x 1 500 m ³	15.	UV lampa	22.	Skladování chlóru - lahve	29.	Prací vzduch	36.	Dávkovací čerpadlo	43.	Rozp. nádrž síranu amonného
2.	Měření průtoku	9.	A kumulace 2 x 1 000 m ³	16.	Pseudoprava váp. hydrátu	23.	Injektor - chlór	24.	Odpadní potrubí	30.	Provozní vodojem 400 m ³	37.	Dávkovač chlóru
3.	Prívodní potrubí DN 400	10.	Armaturní komora	17.	Skladování váp. hydrátu	24.	Odpadní potrubí	31.	Potrubí ředící vody	32.	Potrubí prací vody	38.	Čerpadlo upravené vody
4.	Hydraulické mísiče 2 x	11.	Odběr z úpravny vody	18.	Denní zásobník váp. hydr.	25.	Sedimentační jímka	32.	Potrubí prací vody	33.	Předvápnění váp. mlékem	39.	Násoska do vodoteče
5.	Filtr 2 x 4	12.	Odběr pro obec Vinařice	19.	Dávkovač + rozp. nádrž	26.	Kalová pole	33.	Předvápnění váp. mlékem	34.	Potrubí provozní vody	40.	Míchání vzduchem
6.	Sběrná nádrž	13.	Doprava síranu hlinitého	20.	Sytiče	27.	AT stanice	34.	Potrubí provozní vody	41.	Čerpadlo provozní vody	41.	Čerpadlo provozní vody
7.	A kumulace 2 x 2 000 m ³	14.	Rozp. nádrž síranu hlinitého	21.	Sběrná jímka váp. vody	28.	Provzdušňování váp. síla	35.	Měření průtoku	42.	Doprava síranu hlinitého		