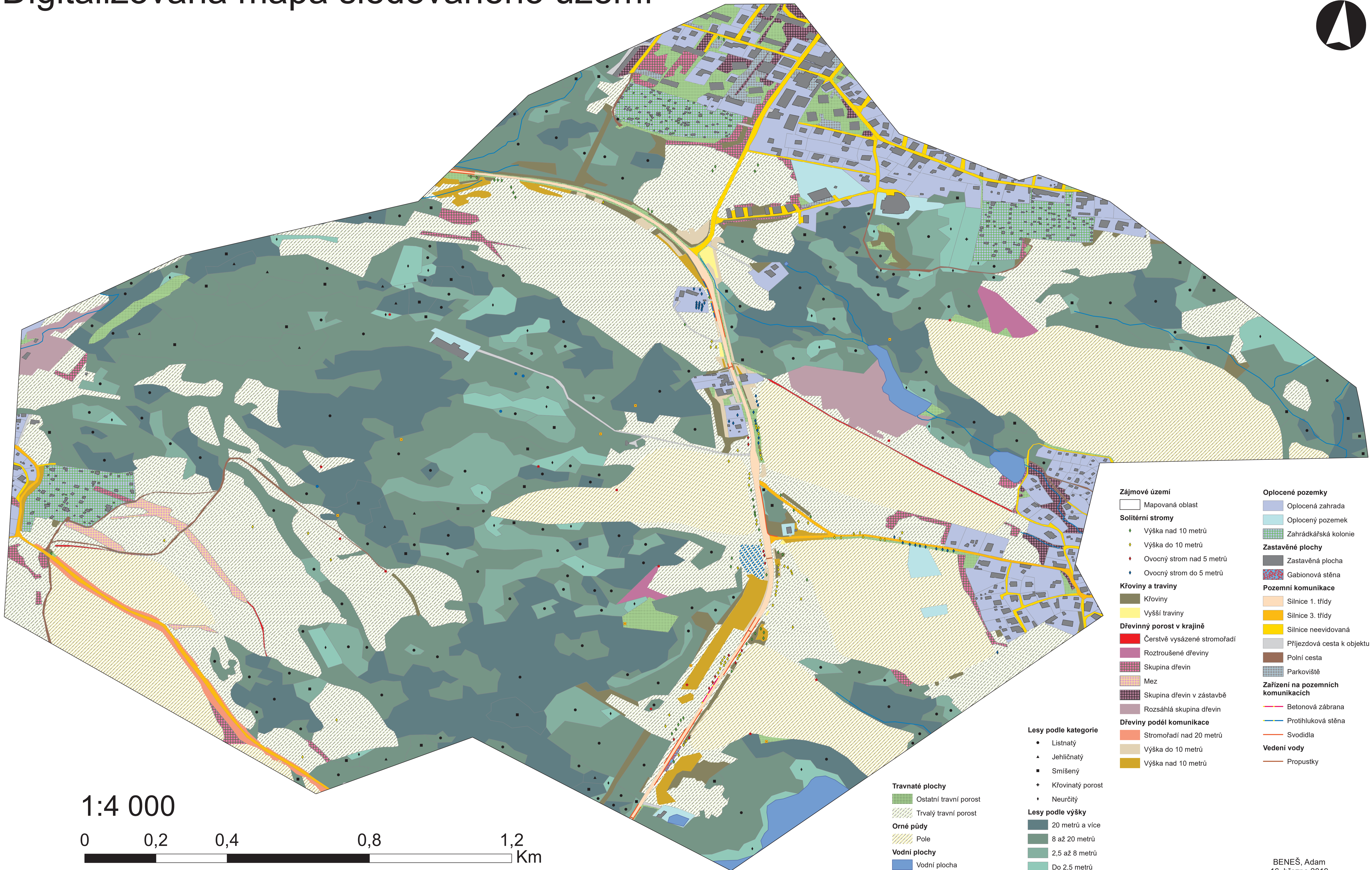


Digitalizovaná mapa sledovaného území



1:4 000



- Travnaté plochy**
- Ostatní travní porost
 - Trvalý travní porost
- Orné půdy**
- Pole
- Vodní plochy**
- Vodní plocha
 - Občasně zamokření půdy
 - Vodní tok
 - Tůňka

- Lesy podle kategorie**
- Listnatý
 - Jehličnatý
 - Smišený
 - Křovinatý porost
 - Neurčitý
- Lesy podle výšky**
- 20 metrů a více
 - 8 až 20 metrů
 - 2,5 až 8 metrů
 - Do 2,5 metrů
- Myslivecká zařízení**
- Posed
 - Krmné místo

- Zájmové území**
- Mapovaná oblast
- Solitérní stromy**
- Výška nad 10 metrů
 - Výška do 10 metrů
 - Ovocný strom nad 5 metrů
 - Ovocný strom do 5 metrů
- Křoviny a traviny**
- Křoviny
 - Vyšší traviny
- Dřevinný porost v krajině**
- Čerstvě vysázené stromořadí
 - Roztroušené dřeviny
 - Skupina dřevin
 - Mez
 - Skupina dřevin v zástavbě
 - Rozsáhlá skupina dřevin
- Dřeviny podél komunikace**
- Stromořadí nad 20 metrů
 - Výška do 10 metrů
 - Výška nad 10 metrů
- Oplocené pozemky**
- Oplocená zahrada
 - Oplocený pozemek
 - Zahrádkářská kolonie
- Zastavěné plochy**
- Zastavěná plocha
 - Gabionová stěna
- Pozemní komunikace**
- Silnice 1. třídy
 - Silnice 3. třídy
 - Silnice neevidovaná
 - Příjezdová cesta k objektu
 - Polní cesta
 - Parkoviště
- Zařízení na pozemních komunikacích**
- Betonová zábrana
 - Protihluková stěna
 - Svodidla
 - Propustky

BENEŠ, Adam
16. března 2019
Mělník
Příloha č. 2: Mapový výstup č. 2
Vliv fragmentace krajiny
na chování srnce obecného
v souvislosti s automobilovou dopravou