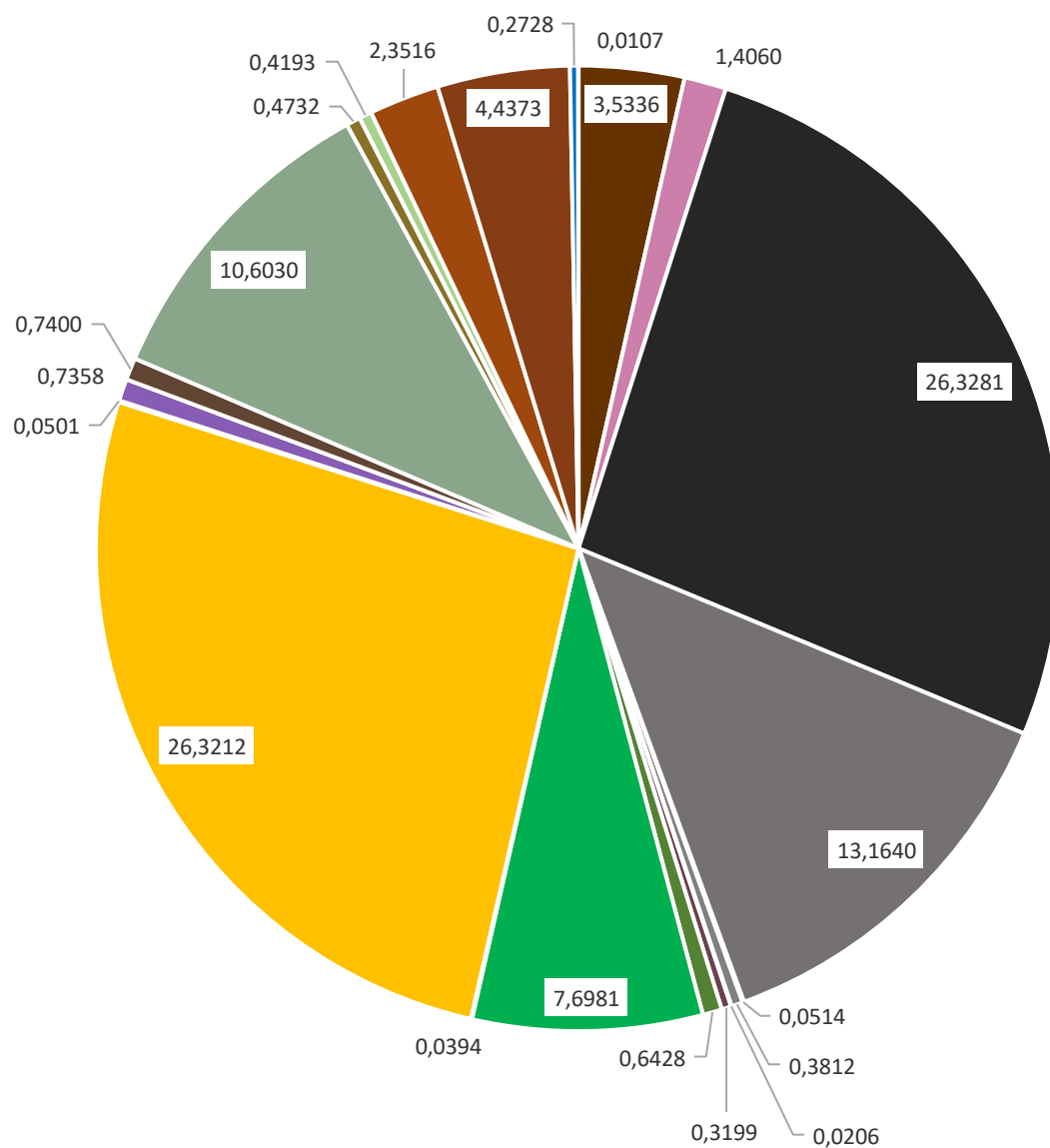


Příloha č. 1 Land Use a jejich četnost, rozloha, kde teplota přesáhla 30 °C 3 hodiny (autor).

Třída využití území	Počet zastoupení	Rozloha (km ²)	Zastoupení (%)
Orná půda	100	0,8251	3,5336
Staveniště	26	0,3283	1,4060
Kontinuální městská zástavba (S.L.:> 80 %)	1 525	6,1476	26,3281
Přerušovaná hustá městská zástavba (S.L.:50 % - 80 %)	592	3,0738	13,1640
Přerušovaná městská zástavba s nízkou hustotou (S.L.: 10 % - 30 %)	5	0,0120	0,0514
Přerušovaná městská zástavba se střední hustotou (S.L.: 30 % - 50 %)	20	0,0890	0,3812
Přerušovaná městská struktura s velmi nízkou hustotou (S.L.: <10 %)	3	0,0048	0,0206
Rychlostní silnice a související pozemky	20	0,0747	0,3199
Lesy	75	0,1501	0,6428
Zelené městské oblasti	487	1,7975	7,6981
Bylinná vegetační stanoviště (přírodní louky, rašeliniště ...)	5	0,0092	0,0394
Průmyslové, obchodní, veřejné, vojenské a soukromé prostory	909	6,1460	26,3212
Izolované prostory	5	0,0117	0,0501
Půda bez současného využití	50	0,1718	0,7358
Těžební prostory a skládky	9	0,1728	0,7400
Ostatní silnice a související pozemky	1 006	2,4758	10,6030
Pastviny	28	0,1105	0,4732
Trvalý travní porost (vinice, ovocné stromy, olivové háje)	16	0,0979	0,4193
Železnice a související pozemky	162	0,5491	2,3516
Sportovní zařízení a zařízení pro volný čas	122	1,0361	4,4373
Vodní plochy	31	0,0637	0,2728
Mokřady	1	0,0025	0,0107
Celkem	5 197	23,35	100

Procentuální zastoupení využitého území na kterém dosahovaly teploty 30 °C po dobu 3 hodin na území hl. m. Prahy

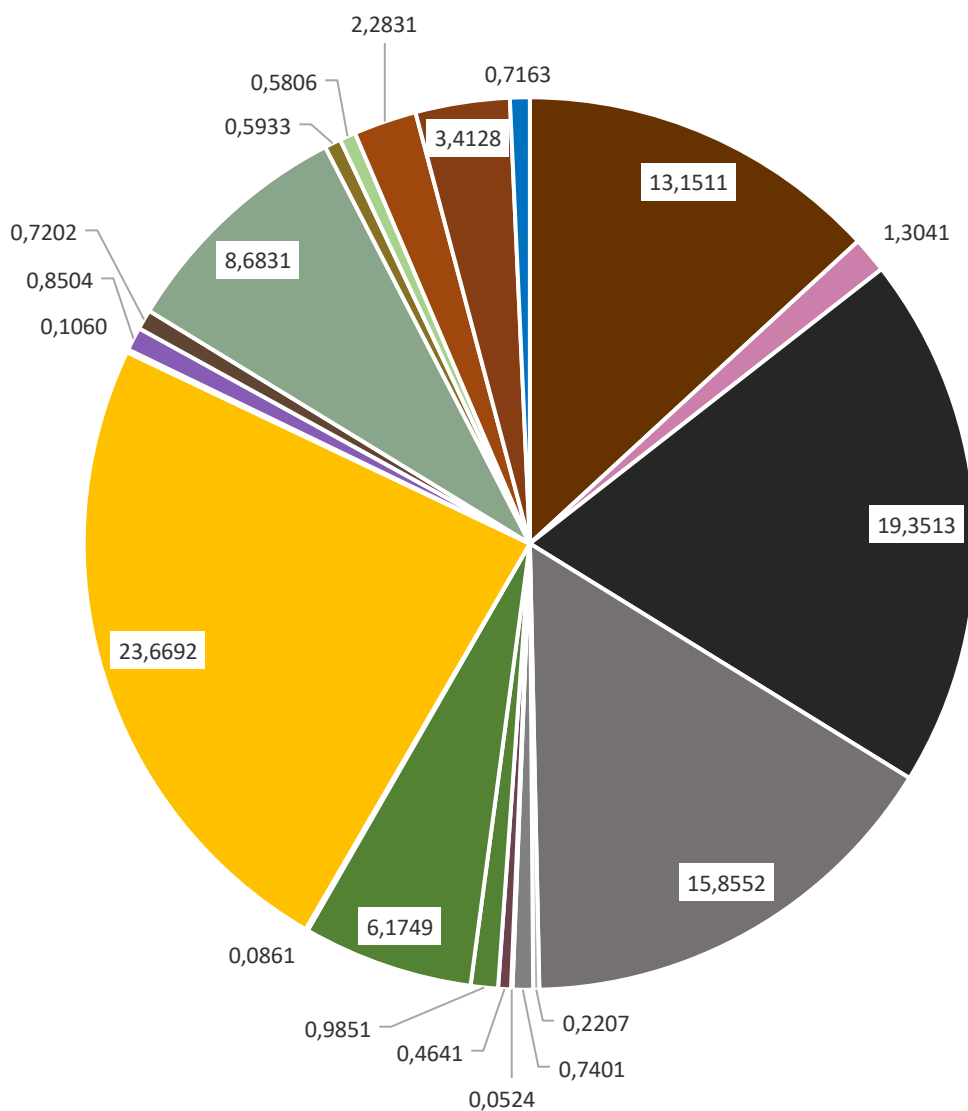


Příloha č. 2 Graf procentuálního zastoupení využitého území na kterém dosahovaly teploty 30 °C po dobu 3 hodin na území hl. m. Prahy. Doplnující přílohu č. 1. (autor)

Příloha č. 3 Land Use a jejich četnost, rozloha, kde teplota přesáhla 30 °C 2 hodiny (autor).

Třída využití území	Počet zastoupení	Rozloha (km²)	Zastoupení (%)
Orná půda	220	2,3830	13,1511
Staveniště	38	0,2363	1,3041
Kontinuální městská zástavba (S.L.: > 80 %)	1240	3,5065	19,3513
Přerušovaná hustá městská zástavba (S.L.: 50 % - 80 %)	776	2,8730	15,8552
Přerušovaná městská zástavba s nízkou hustotou (S.L.: 10 % - 30 %)	14	0,0400	0,2207
Přerušovaná městská zástavba se střední hustotou (S.L.: 30 % - 50 %)	48	0,1341	0,7401
Přerušovaná městská struktura s velmi nízkou hustotou (S.L.: <10 %)	7	0,0095	0,0524
Rychlostní silnice a související pozemky	20	0,0841	0,4641
Lesy	110	0,1785	0,9851
Zelené městské oblasti	433	1,1189	6,1749
Bylinná vegetační stanoviště (přírodní louky, rašeliniště ...)	11	0,0156	0,0861
Průmyslové, obchodní, veřejné, vojenské a soukromé prostory	898	4,2889	23,6692
Izolované prostory	8	0,0192	0,1060
Půda bez současného využití	59	0,1541	0,8504
Těžební prostory a skládky	10	0,1305	0,7202
Ostatní silnice a související pozemky	1 215	1,5734	8,6831
Pastviny	55	0,1075	0,5933
Trvalý travní porost (vinice, ovocné stromy, olivové háje)	31	0,1052	0,5806
Železnice a související pozemky	183	0,4137	2,2831
Sportovní zařízení a zařízení pro volný čas	135	0,6184	3,4128
Vodní plochy	59	0,1298	0,7163
Celkem	5 570	18,1202	100

Procentuální zastoupení využitého území na kterém dosahovaly teploty 30 °C po dobu 2 hodin na území hl. m. Prahy

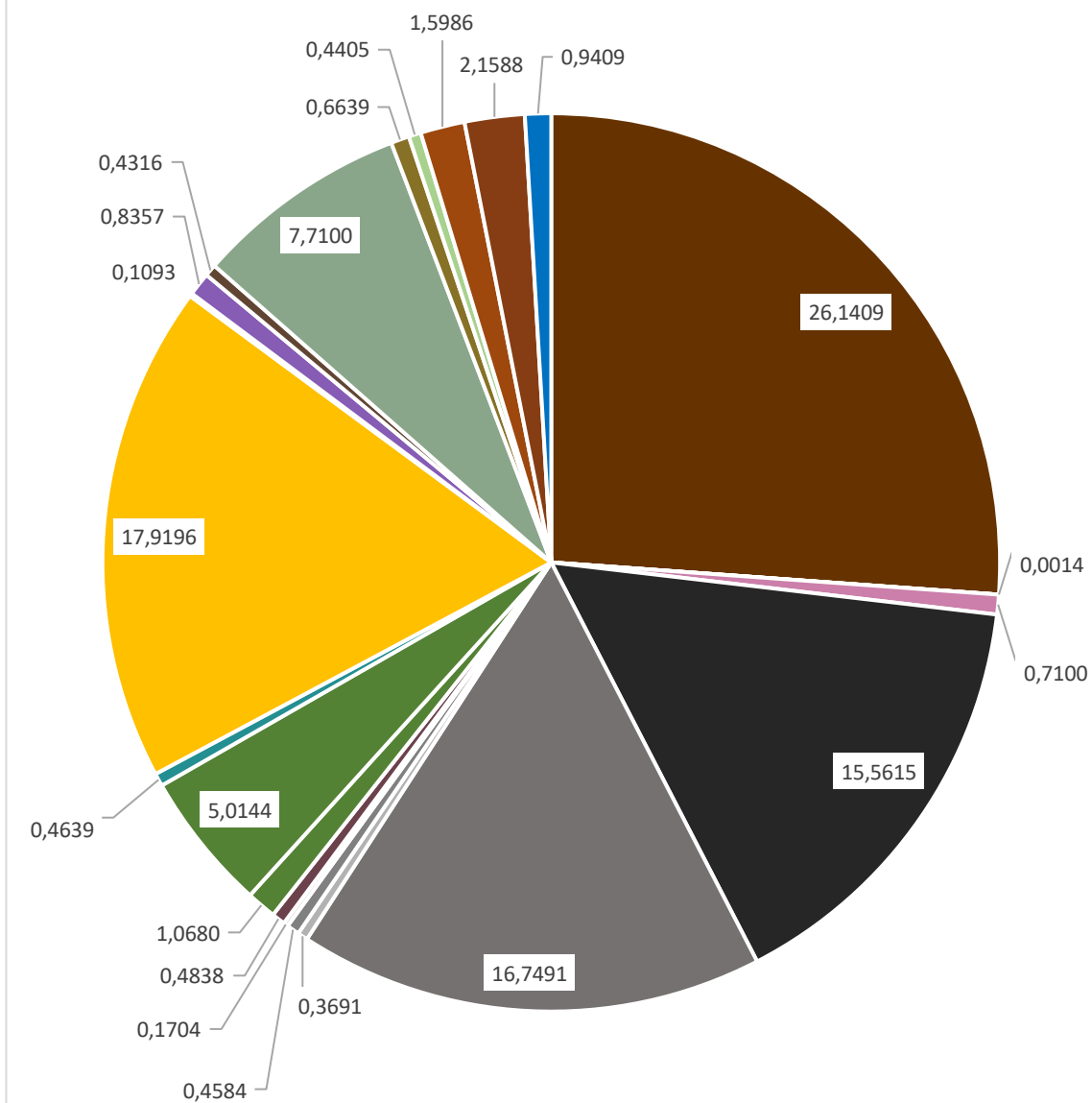


Příloha č. 4 Graf procentuálního zastoupení využitého území na kterém dosahovaly teploty 30 °C po dobu 2 hodin na území hl. m. Prahy. Doplnující přílohu č. 3. (autor)

Příloha č. 5 Land Use a jejich četnost, rozloha, kde teplota přesáhla 30 °C 1 hodinu (autor).

Třída využití území	Počet zastoupení	Rozloha (km²)	Zastoupení (%)
Orná půda	266	3,8035	26,1409
Komplexní a smíšené kultivace	2	0,0002	0,0014
Staveniště	16	0,1033	0,7100
Kontinuální městská zástavba (S.L.:> 80 %)	872	2,2642	15,5615
Přerušovaná hustá městská zástavba (S.L.: 50 % - 80 %)	718	2,4370	16,7491
Přerušovaná městská zástavba s nízkou hustotou (S.L.: 10 % - 30 %)	18	0,0537	0,3691
Přerušovaná městská zástavba se střední hustotou (S.L.: 30 % - 50 %)	28	0,0667	0,4584
Přerušovaná městská struktura s velmi nízkou hustotou (S.L.: <10 %)	10	0,0248	0,1704
Rychlostní silnice a související pozemky	20	0,0704	0,4838
Lesy	94	0,1554	1,0680
Zelené městské oblasti	295	0,7296	5,0144
Bylinná vegetační stanoviště (přírodní louky, rašeliniště ...)	17	0,0675	0,4639
Průmyslové, obchodní, veřejné, vojenské a soukromé prostory	629	2,6073	17,9196
Izolované prostory	6	0,0159	0,1093
Půda bez současného využití	44	0,1216	0,8357
Těžební prostory a skládky	8	0,0628	0,4316
Ostatní silnice a související pozemky	906	1,1218	7,7100
Pastviny	37	0,0966	0,6639
Trvalý travní porost (vinice, ovocné stromy, olivové háje)	17	0,0641	0,4405
Železnice a související pozemky	108	0,2326	1,5986
Sportovní zařízení a zařízení pro volný čas	87	0,3141	2,1588
Vodní plochy	74	0,1369	0,9409
Celkem	4 272	14,55	100

Procentuální zastoupení využitého území na kterém dosahovaly teploty 30 °C po dobu 1 hodiny na území hl. m. Prahy

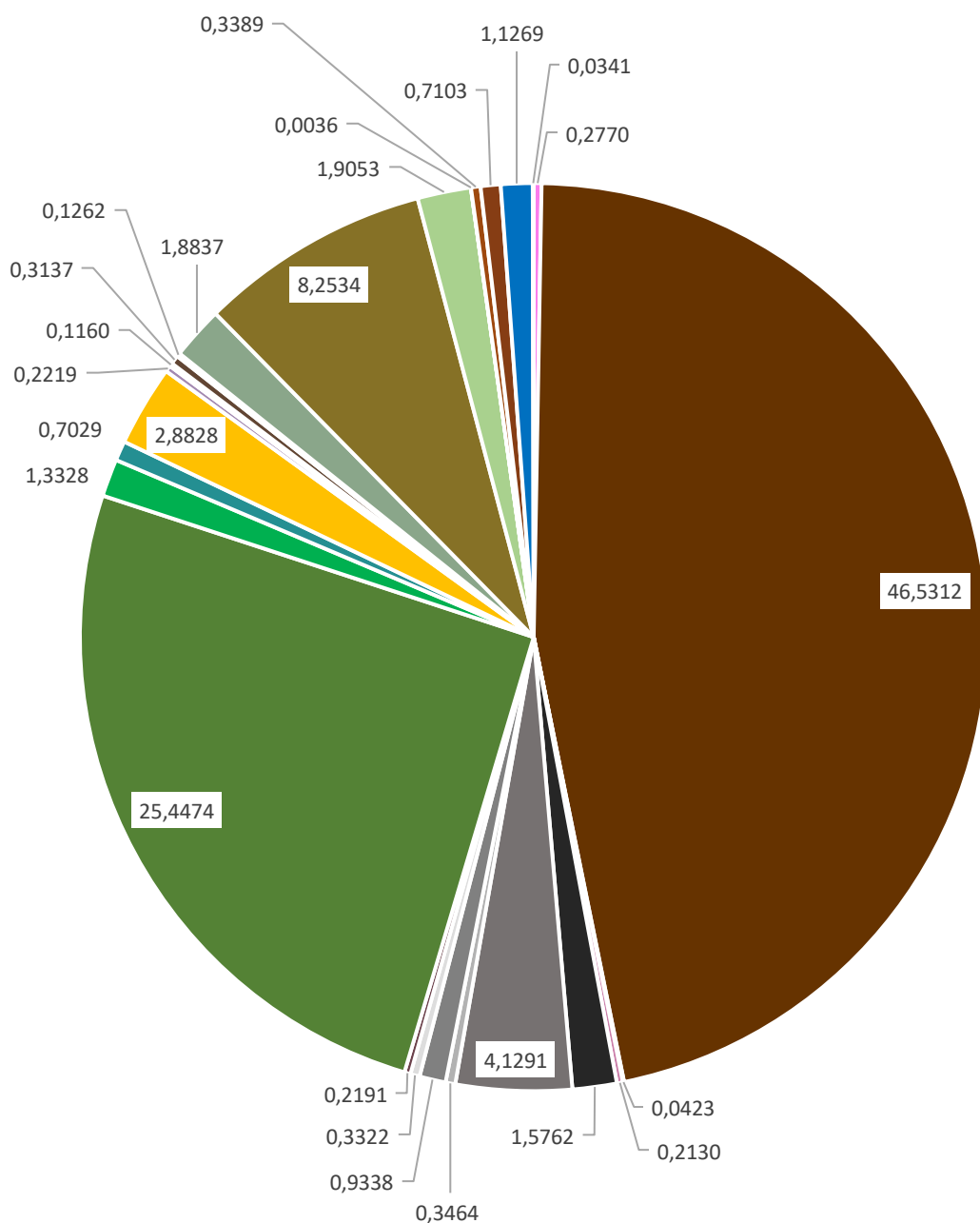


Příloha č. 6 Graf procentuálního zastoupení využitého území na kterém dosahovaly teploty 30 °C po dobu 1 hodiny na území hl. m. Prahy. Doplnující přílohu č. 5. (autor)

Příloha č. 7 Land Use a jejich četnost, rozloha, kde teplota přesáhla 30 °C pod 1 hodinu (autor).

Třída využití území	Počet zastoupení	Rozloha (km ²)	Zastoupení (%)
Letiště	42	15,6070	0,2770
Orná půda	8 233	2621,7017	46,5312
Komplexní a smíšené kultivace	32	2,3823	0,0423
Staveniště	598	11,9994	0,2130
Kontinuální městská zástavba (S.L.: > 80 %)	9 829	88,8065	1,5762
Přerušovaná hustá městská zástavba (S.L.: 50 % - 80 %)	16 104	232,6441	4,1291
Přerušovaná městská zástavba s nízkou hustotou (S.L.: 10 % - 30 %)	1 130	19,5167	0,3464
Přerušovaná městská zástavba se střední hustotou (S.L.: 30 % - 50 %)	3 382	52,6105	0,9338
Přerušovaná městská struktura s velmi nízkou hustotou (S.L.: <10 %)	1 516	18,7184	0,3322
Rychlostní silnice a související pozemky	526	12,3423	0,2191
Lesy	4 865	1433,7769	25,4474
Zelené městské oblasti	2 962	75,0961	1,3328
Bylinná vegetační stanoviště (přírodní louky, rašeliniště ...)	1 232	39,6034	0,7029
Průmyslové, obchodní, veřejné, vojenské a soukromé prostory	8 221	162,4253	2,8828
Izolované prostory	2 360	12,5030	0,2219
Půda bez současného využití	694	6,5350	0,1160
Těžební prostory a skládky	247	17,6742	0,3137
Žádná data (mraky a stíny)	28	7,1088	0,1262
Ostatní silnice a související pozemky	12 555	106,1325	1,8837
Pastviny	5 726	465,0195	8,2534
Trvalý travní porost (vinice, ovocné stromy, olivové háje)	1 487	107,3490	1,9053
Přístav a přidružené objekty	2	0,2019	0,0036
Železnice a související pozemky	1 662	19,0956	0,3389
Sportovní zařízení a zařízení pro volný čas	1 621	40,0177	0,7103
Vodní plochy	748	63,4916	1,1269
Mokřady	15	1,9224	0,0341
Celkem	85 817	5634,2818	100

Procentuální zastoupení využitého území na kterém dosahovaly teploty 30 °C méně než 1 hodinu na území hl. m. Prahy



Příloha č. 8 Procentuální zastoupení využitého území na kterém dosahovaly teploty 30 °C po dobu méně než 1 hodinu na území hl. m. Prahy. Doplnující přílohu č. 7. (autor)

Teplotně namáhané oblasti na území hl. m. Prahy a přilehlém okolí

Legenda

- Nepřesáhlo teplotu 30 °C
- Teplota 32 °C byla přesažena po dobu 1 hodiny
- Teplota 32 °C byla přesažena po dobu 2 hodin
- Teplota 32 °C byla přesažena po dobu 3 hodin
- Území hl. m. Prahy a blízké okolí
- Zástavba, katastrální území, silnice a ostatní
- Hranice Hl. m. Prahy



0 2 4 8 12 16 20 Km

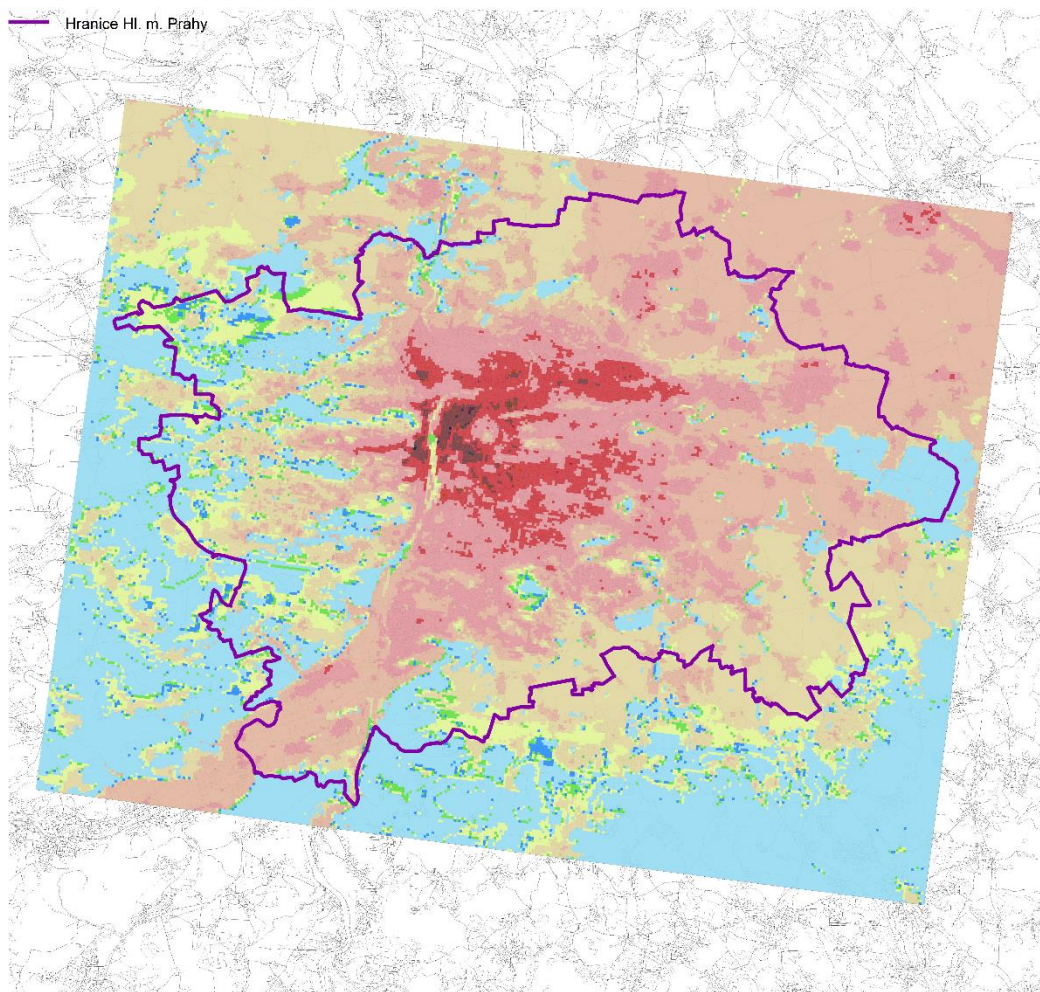
Vojtěch Pačiska
WGS 1984 UTM Zone 33N
Praha © 2021

Příloha č. 9 Místa, kde teplota přesáhla 32 °C na území hl. m. Prahy a přilehlém okolí (autor)

Legenda

- Nepráhlo teplotu 28 °C
- Teplota 28 °C byla přesažena po dobu 1 hodiny
- Teplota 28 °C byla přesažena po dobu 2 hodin
- Teplota 28 °C byla přesažena po dobu 3 hodin
- Teplota 28 °C byla přesažena po dobu 4 hodin
- Teplota 28 °C byla přesažena po dobu 5 hodin
- Teplota 28 °C byla přesažena po dobu 6 hodin
- Teplota 28 °C byla přesažena po dobu 7 hodin
- Teplota 28 °C byla přesažena po dobu 8 hodin
- Teplota 28 °C byla přesažena po dobu 9 hodin
- Území hl. m. Prahy a blízké okolí
- Zástavba, katastrální území, silnice a ostatní
- Hranice Hl. m. Prahy

Teplotně namáhané oblasti na území hl. m. Prahy a přilehlém okolí



0 2 4 8 12 16 20 Km

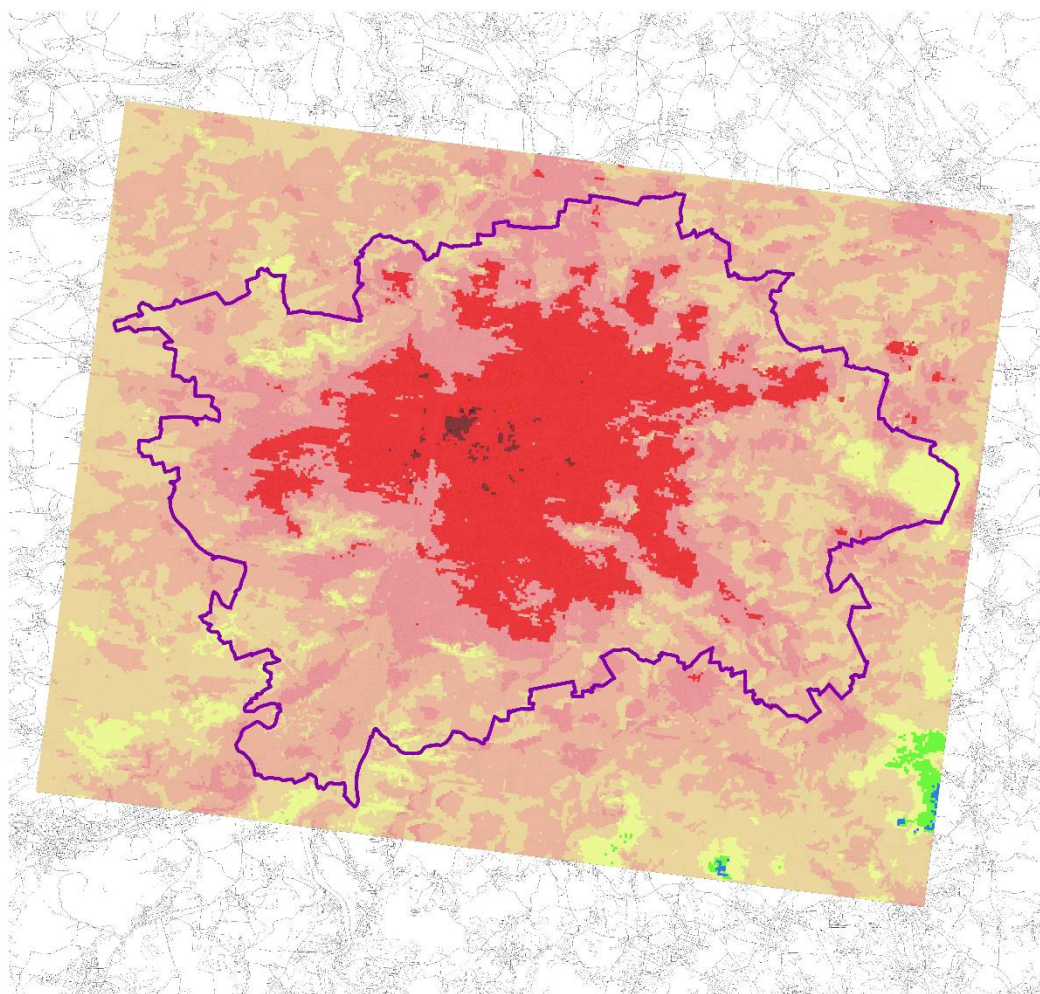
Vojtěch Pačiska
WGS 1984 UTM Zone 33N
Praha © 2021

Příloha č. 10 Místa, kde teplota přesáhla 28 °C na území hl. m. Prahy a přilehlém okolí (autor)

Legenda

-  Nepráhlo teplotu 25 °C
-  Teplota 25 °C byla přesažena po dobu 1 hodiny
-  Teplota 25 °C byla přesažena po dobu 2 hodin
-  Teplota 25 °C byla přesažena po dobu 3 hodin
-  Teplota 25 °C byla přesažena po dobu 4 hodin
-  Teplota 25 °C byla přesažena po dobu 5 hodin
-  Teplota 25 °C byla přesažena po dobu 6 hodin
-  Teplota 25 °C byla přesažena po dobu 7 hodin
-  Teplota 25 °C byla přesažena po dobu 8 hodin
-  Území hl. m. Prahy a blízké okolí
-  Zástavba, katastrální území, silnice a ostatní
-  Hranice Hl. m. Prahy

Teplotně namáhané oblasti na území hl. m. Prahy a přilehlém okolí



0 2 4 8 12 16 20 Km

Vojtěch Pačiska
WGS 1984 UTM Zone 33N
Praha © 2021

Příloha č. 11 Místa, kde teplota přesáhla 25 °C na území hl. m. Prahy a přilehlém okolí (autor)

Naměřené teplotní hodnoty na území hl. m Prahy v 18:00 - 19:00

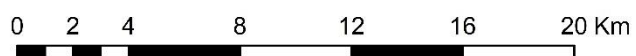
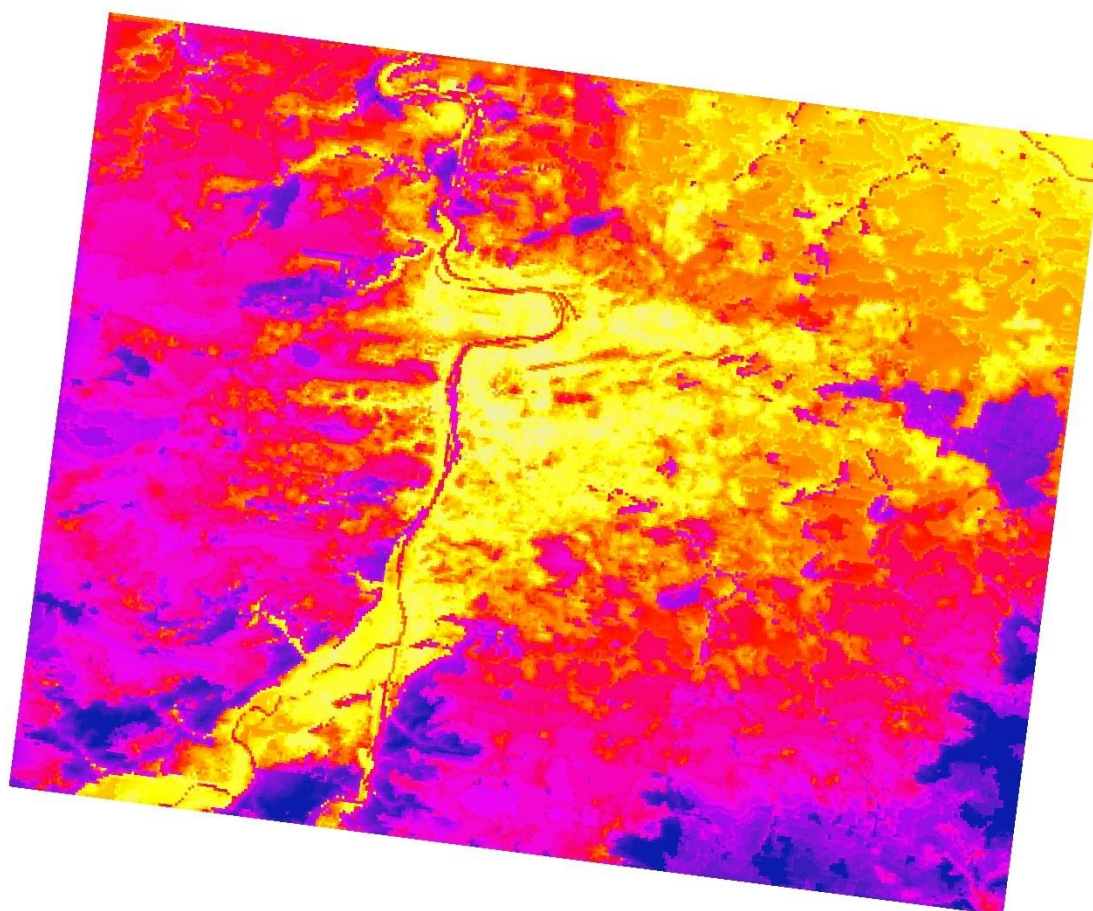


Legenda

Teplota (°C)

Maximum : 33,28

Minimum : 25,25




Vojtěch Pačiska
WGS 1984 UTM Zone 33N
Praha © 2021

Příloha č. 12 Ukázka vstupních dat. Teplotní data pro hl. m Prahu a blízké okolí (Geletič, 2019)


Tepločně namáhané oblasti na území hl. m. Prahy a přilehlém okolí mezi 16:00—17:00


Legenda

 Místa s teplotou nad 30 °C

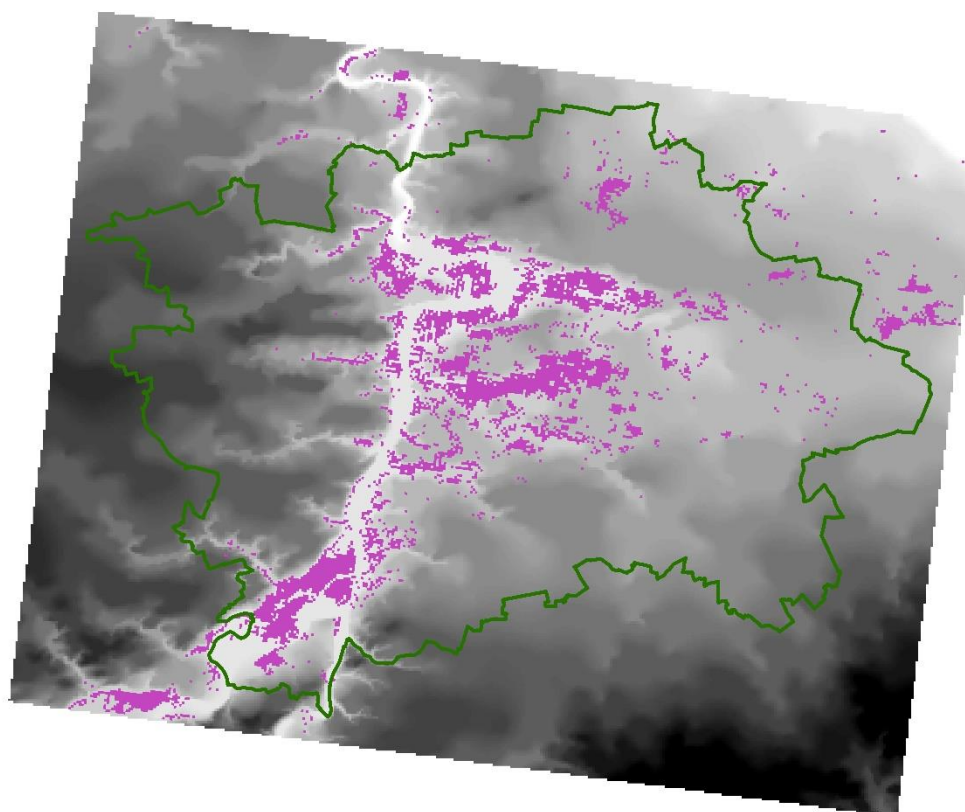
 Hranice Hl. m. Prahy

Hodnota (m n. m.)

 Maximum : 500

 Minimum : 174

Stínovaný reliéf Prahy a přilehlého okolí





0 2 4 8 12 16 20 Km

Vojtěch Pačiska
WGS 1984 UTM Zone 33N
Praha © 2021



Příloha č. 13 Hodinové zobrazení přechodu vlny horka, konkrétně mezi 16:00—17:00 (autor)

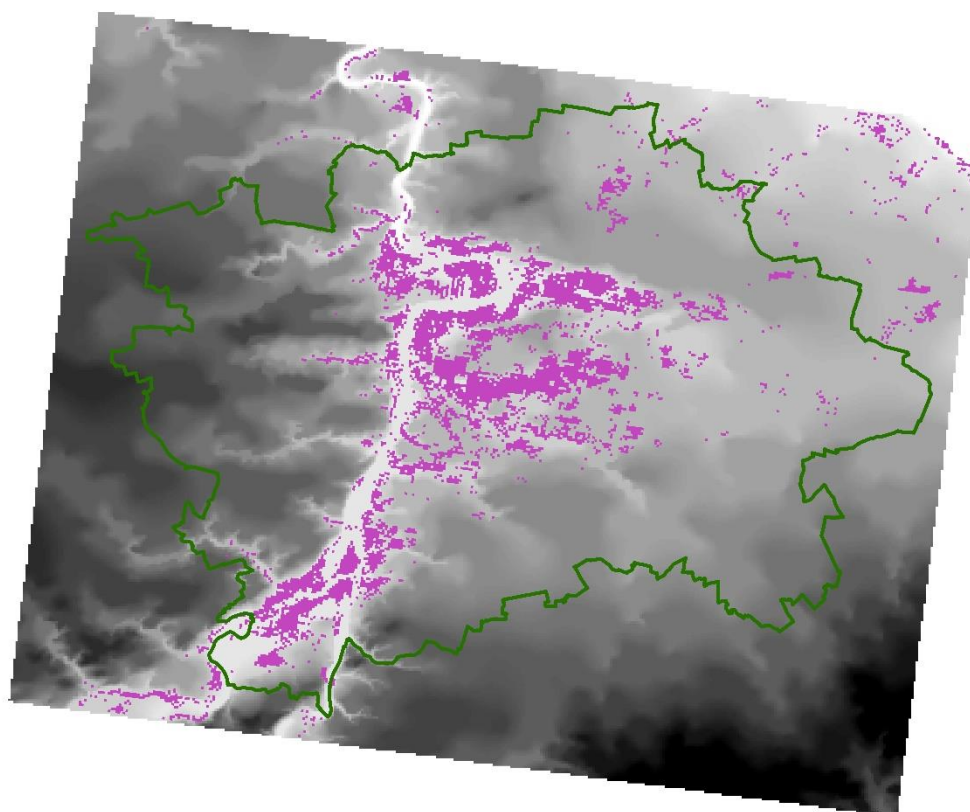
Tepločně namáhané oblasti na území hl. m. Prahy a přilehlém okolí mezi 17:00—18:00

Legenda

-  Místa s teplotou nad 30 °C
-  Hranice Hl. m. Prahy

Hodnota (m n. m.)

-  Maximum : 500
 -  Minimum : 174
- Stínovaný reliéf Prahy a přilehlého okolí





0 2 4 8 12 16 20 Km

Vojtěch Pačiska
WGS 1984 UTM Zone 33N
Praha © 2021



Příloha č. 14 Hodinové zobrazení přechodu vlny horka, konkrétně mezi 17:00—18:00 (autor)

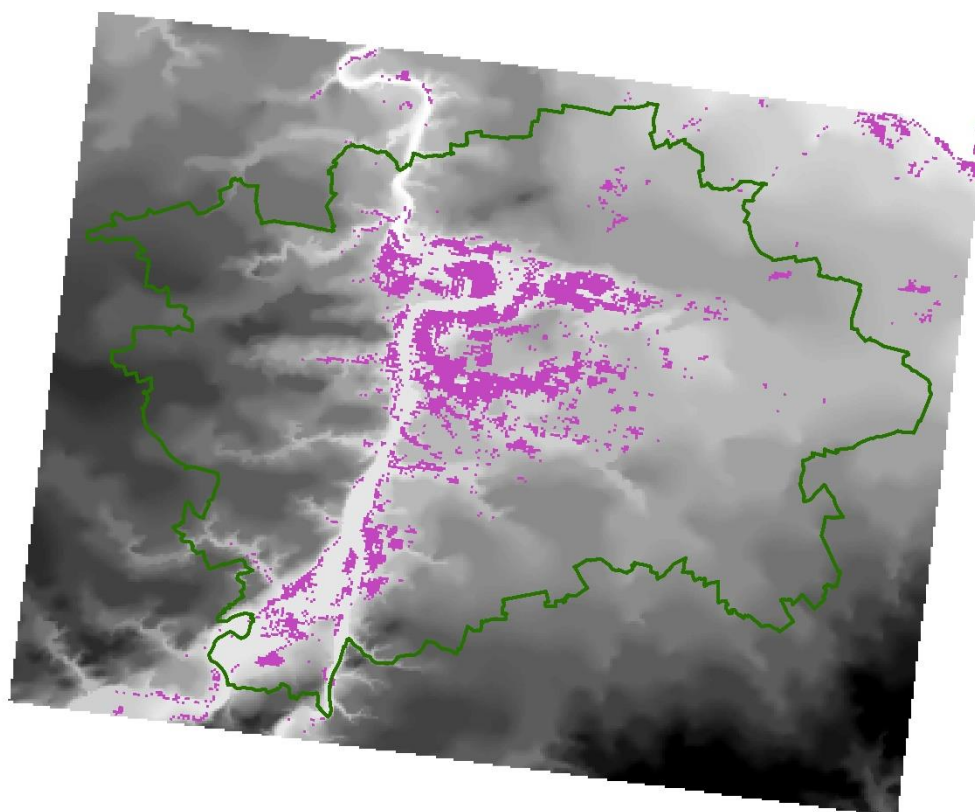
Tepločně namáhané oblasti na území hl. m. Prahy a přilehlém okolí mezi 18:00—19:00

Legenda

-  Místa s teplotou nad 30 °C
-  Hranice Hl. m. Prahy

Hodnota (m n. m.)

-  Maximum : 500
 -  Minimum : 174
- Stínovaný reliéf Prahy a přilehlého okolí





0 2 4 8 12 16 20 Km

Vojtěch Pačiska
WGS 1984 UTM Zone 33N
Praha © 2021



Příloha č. 15 Hodinové zobrazení přechodu vlny horka, konkrétně mezi 18:00—19:00 (autor)

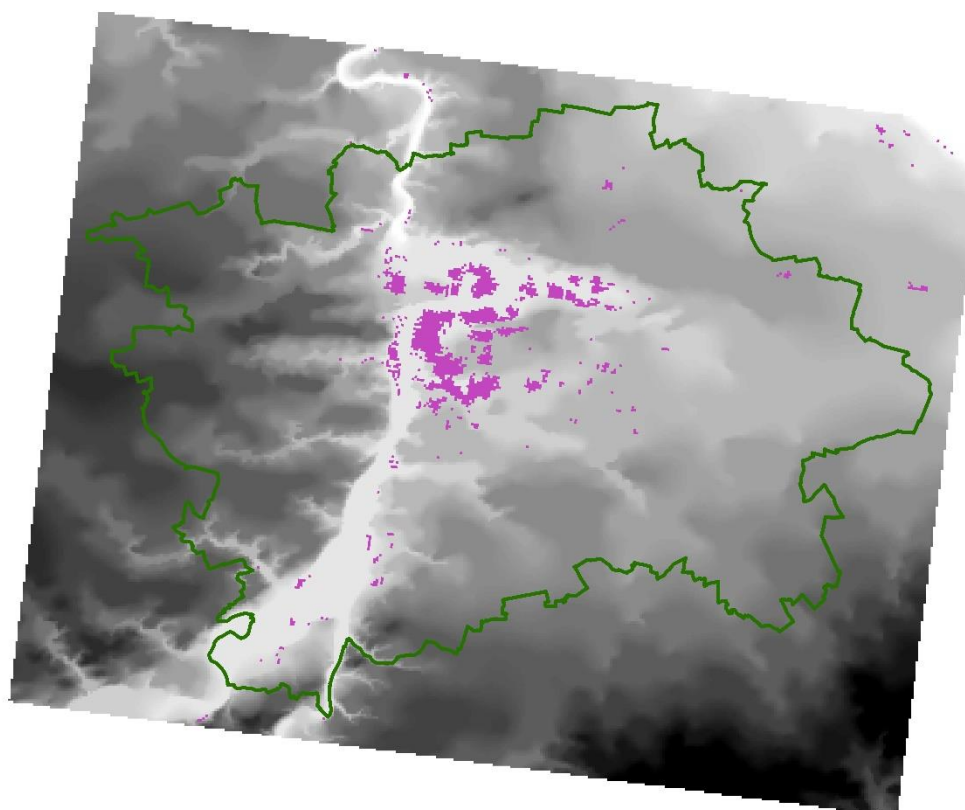
Teplotně namáhané oblasti na území hl. m. Prahy a přilehlém okolí mezi 19:00—20:00

Legenda

-  Místa s teplotou nad 30 °C
-  Hranice Hl. m. Prahy

Hodnota (m n. m.)

-  Maximum : 500
 -  Minimum : 174
- Stínovaný reliéf Prahy a přilehlého okolí





0 2 4 8 12 16 20 Km

Vojtěch Pačiska
WGS 1984 UTM Zone 33N
Praha © 2021



Příloha č. 16 Hodinové zobrazení přechodu vlny horka, konkrétně mezi 19:00—20:00 (autor)

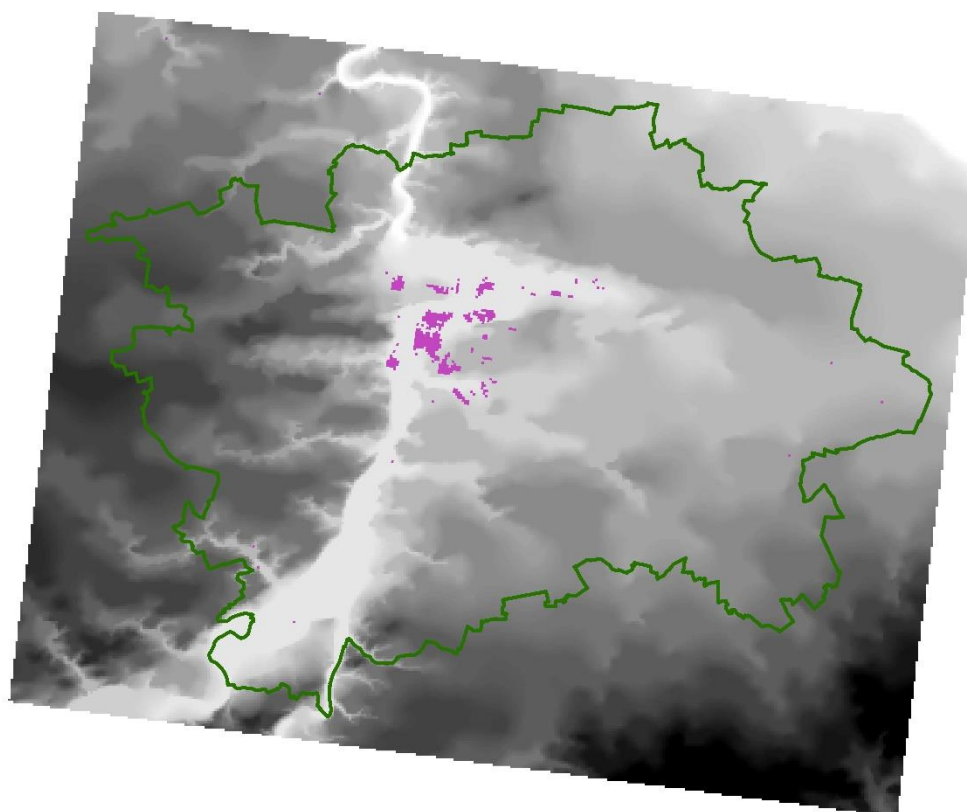
Teplotně namáhané oblasti na území hl. m. Prahy a přilehlém okolí mezi 20:00—21:00

Legenda

-  Místa s teplotou nad 30 °C
-  Hranice Hl. m. Prahy

Hodnota (m n. m.)

-  Maximum : 500
 -  Minimum : 174
- Stínovaný reliéf Prahy a přilehlého okolí





0 2 4 8 12 16 20 Km

Vojtěch Pačiska
WGS 1984 UTM Zone 33N
Praha © 2021



Příloha č. 17 Hodinové zobrazení přechodu vlny horka, konkrétně mezi 20:00—21:00 (autor)

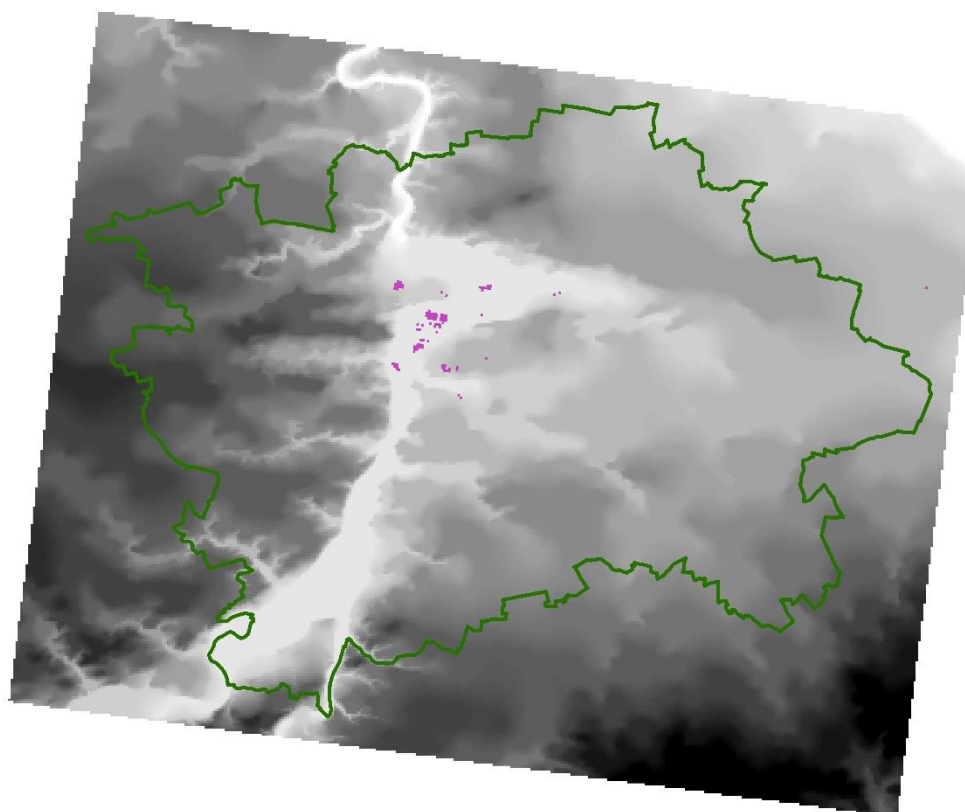
Teplotně namáhané oblasti na území hl. m. Prahy a přilehlém okolí mezi 21:00—22:00

Legenda

-  Místa s teplotou nad 30 °C
-  Hranice Hl. m. Prahy

Hodnota (m n. m.)

-  Maximum : 500
 -  Minimum : 174
- Stínovaný reliéf Prahy a přilehlého okolí



0 2 4 8 12 16 20 Km

Vojtěch Pačiska
WGS 1984 UTM Zone 33N
Praha © 2021

Příloha č. 18 Hodinové zobrazení přechodu vlny horka, konkrétně mezi 21:00—22:00 (autor)