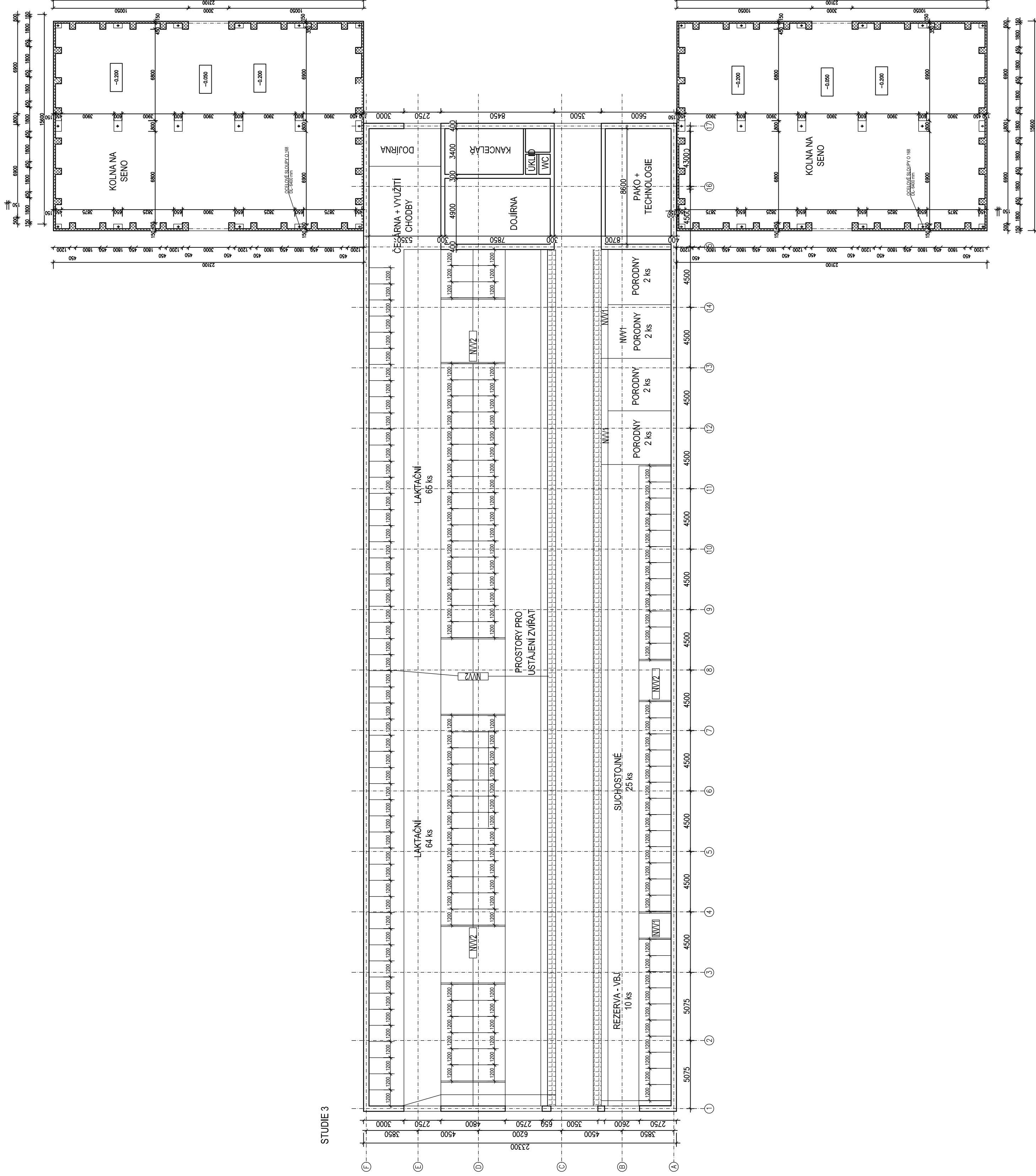


STUDIE 1 - POPIS
 KRÁVY LAKTUJÍCÍ 129 KS
 KRÁVY NA SUCHO 25 KS
 CELKEM 145 KS
 +PORODNÝ 8 KS

0,000 = 295 m.n.m. B.p.v.

VYPRACOVAL	MARTINA HONZIKOVÁ	
	FORMÁT	10xA4
STAVBA	ČESKÁ ZEMĚDĚLSKÁ UNIVERZITA V PRAZE FAKULTA ŽIVOTNÍHO PROSTŘEDÍ	
	DATUM	11/2014
OBSAH	REKONSTRUKCE KRAVINUK 174 ŠKOLNÍ STATEK FRYDLANT S.R.O., ZÁMEČKÁ 4005, 464 01, FRYDLANT	
	MĚŘITKO:	1:200
	NÁVRH ŘEŠENÍ PRO VÝBĚR VARIANTY VARIANTA 1	1



STUDIE 3 - POPIS

KRÁVY LAKTUJÍCÍ 130 KS
 KRÁVY NA SUCHO 25 KS

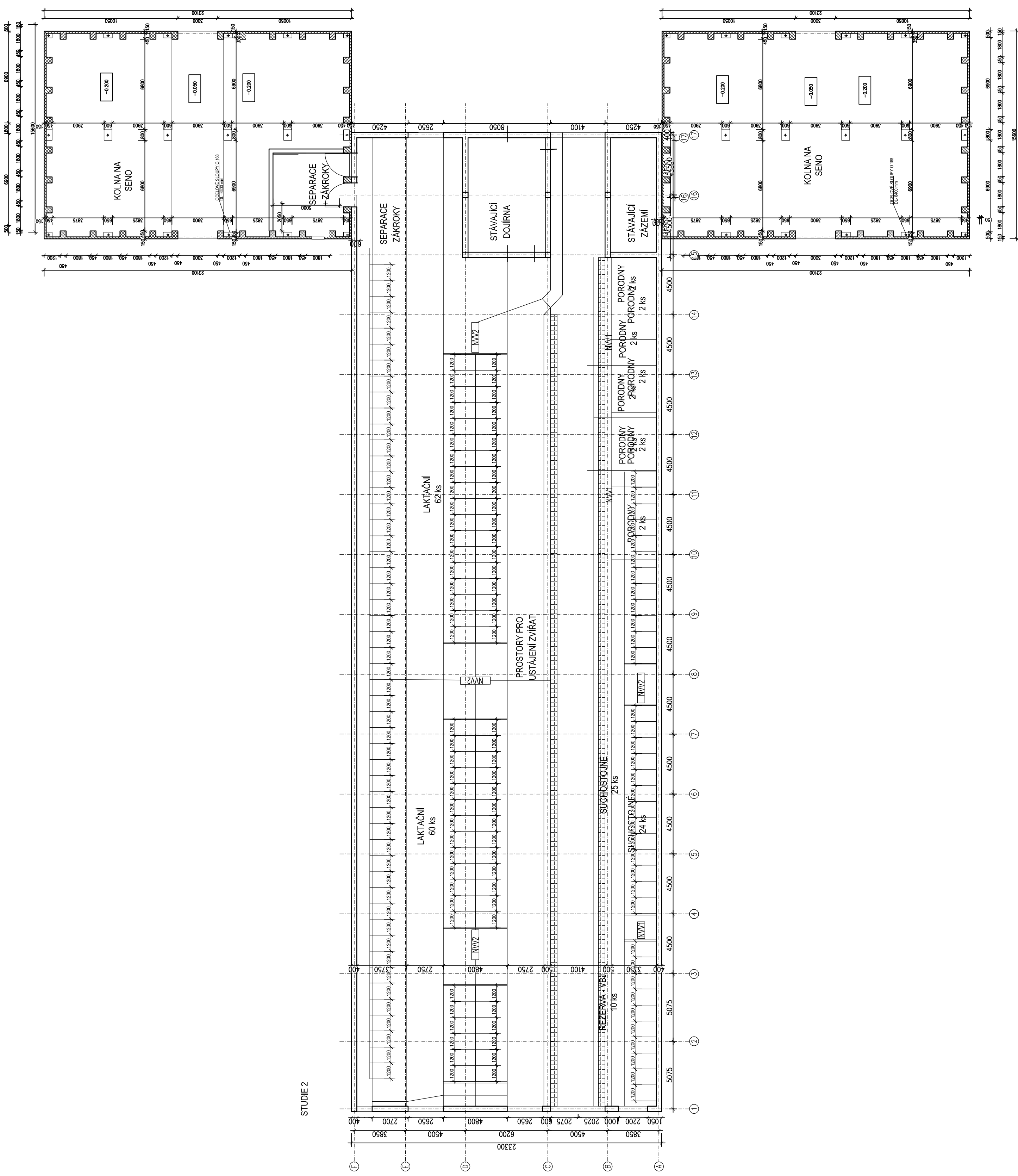
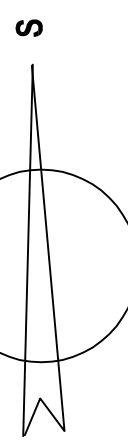
CELKEM 155 KS

+PORODNÝ 8 KS
 + REZERVA 10 KS

0,000 = 295 m.n.m. B.p.v.

0,000 = 295 m.n.m.

 ČESKÁ ZEMĚDĚLSKÁ UNIVERZITA V PRAZE FAKULTA ŽIVOTNÍHO PROSTŘEDÍ	VYPRACOVAL MARTINA HONZIKOVÁ
	FORMÁT 10xA4
STAVBA REKONSTRUKCE KRAVINUK 174 ŠKOLNÍ STATEK FRYDLANT S.R.O., ZÁMEČKÁ 4005, 464 01, FRYDLANT	DATUM 11/2014
	AKADEMICKÝ ROK 2013/2014
OBSAH NÁVRH ŘEŠENÍ PRO VÝBĚR VARIANTY VARIANTA 3	MĚŘÍTKO: 1:200
	PŘÍLOHA Č. 2



STUDIE 2 - POPIS
 KRÁVY LAKTUJÍCÍ 127 KS
 KRÁVY NA SUCHO 24 KS
 CELKEM 151 KS

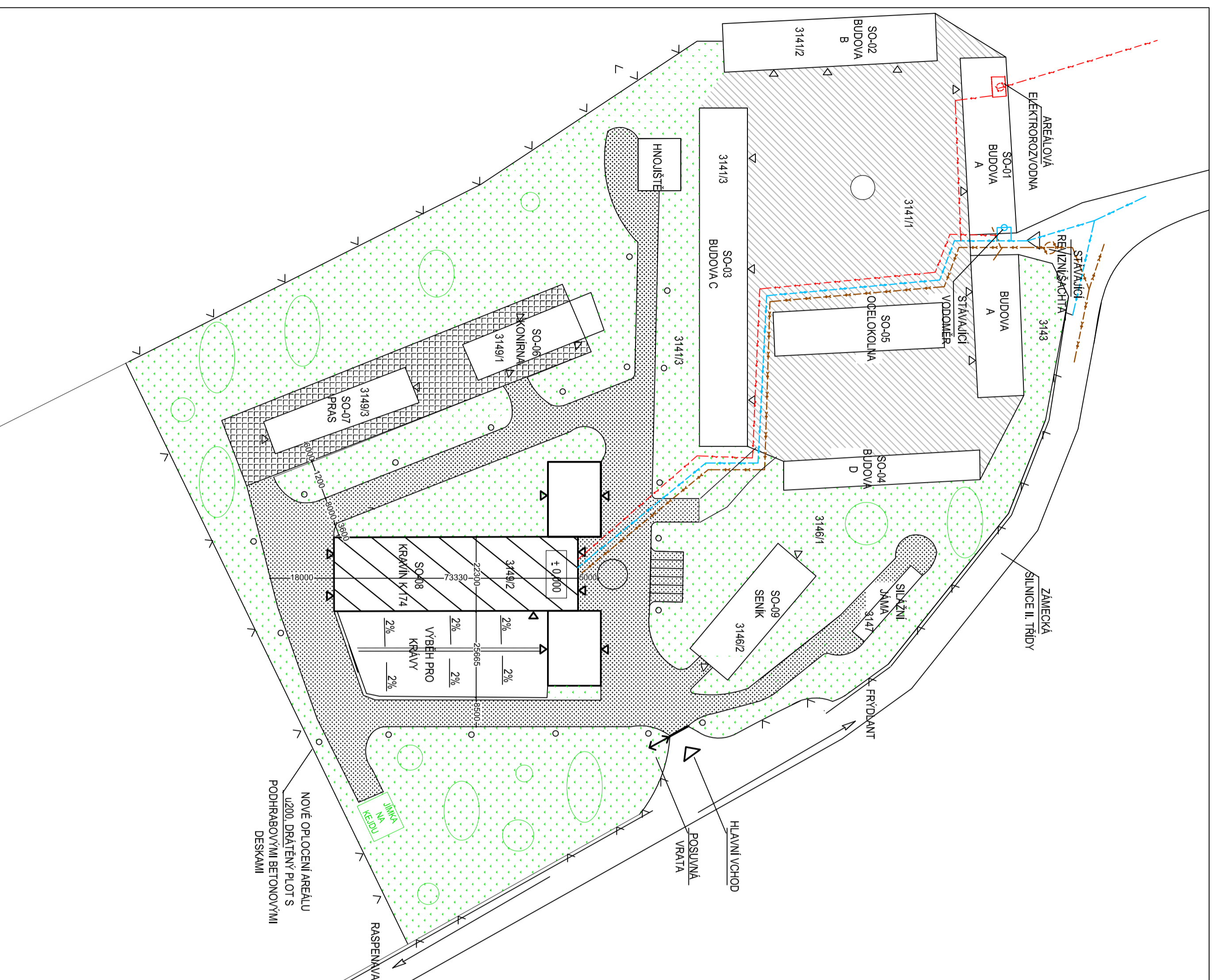
+PORODNÝ 8 KS

0,000 = 295 m.n.m. B.,p.v.

ČESKÁ ZEMĚDĚLSKÁ UNIVERZITA V PRAZE FAKULTA ŽIVOTNÍHO PROSTŘEDÍ	YPRACOVAV MARTINA HONZIKOVÁ
	FORMÁT 10xA4
STAVBA REKONSTRUKCE KRAVINU K 174 ŠKOLNÍ STÁTEK FRYDLANT S.R.O., ZÁMEČKÁ 4005, 464 01, FRYDLANT	DATUM 11/2014
	AKADEMICKÝ ROK 2013/2014
OBSAH NÁVRH ŘEŠENÍ PRO VÝBĚR VARIANTY VARIANTA 2	MĚŘITKO: 1:200
	PRÍLOHA Č. 3

0,000 = 295 m.n.m. B.p.v.

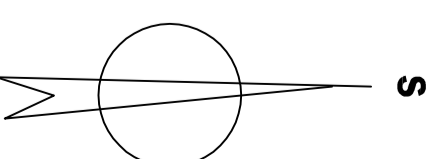
<p>ČESKÁ ZEMĚDĚLSKÁ UNIVERZITA V PRAZE FAKULTA ŽIVOTNÍHO PROSTŘEDÍ</p>			VYPRACOVAL	
	<p>MARTINA HONZIKOVÁ</p>		FORMÁT	2xA4
STAVBA	REKONSTRUKCE KRAVINU K 174 ŠKOLNÍ STATEK FRÝDLANT S.R.O., ZÁMECKÁ 4005, 464 01, FRÝDLANT	DATUM	11/2014	
		AKADEMICKÝ ROK:	2013/2014	
OBSAH	SNÍMEK Z KATASTRÁLNÍ MAPY	MĚŘITKO:	PŘÍLOHA Č.	
		1:5000	C1	



LEGENDA

- REVITALIZOVANÝ OBJEKT
- OSTATNÍ OBJEKTY
- ZPEVNĚNÁ PLOCHA NAVROJENÉ KOMUNIKACE
- ZPEVNĚNÁ PLOCHA NÁDVORÍ HLAVNÍCH BUDOV
- VYDLÁŽĚNÁ PLOCHA
- OZELENĚNÍ PLOCHY
- HRANICE PARCEL
- OPLOČENÍ
- OSVĚTLENÍ AREÁLU
- VODOVODNÍ PŘÍPOJKA
- KANALIZAČNÍ PŘÍPOJKA
- PŘÍPOJKA ELEKTRO

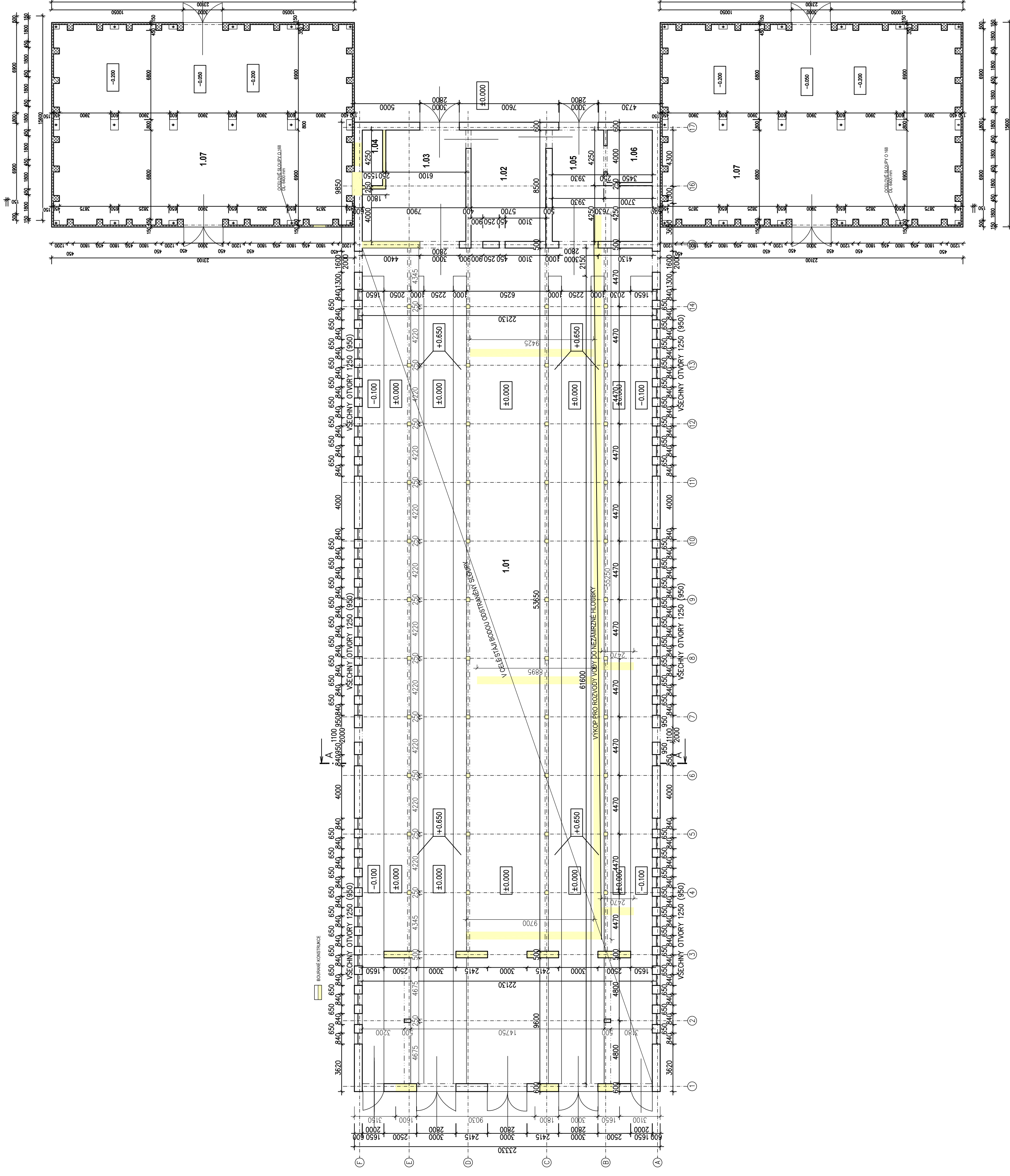
0,000 = 295 m.n.m. B.p.v.



STAVBA	ČESKÁ ZEMĚDĚLSKÁ UNIVERZITA V PRAZE FAKULTA ŽIVOTNÍHO PROSTŘEDÍ		VYPRACOVAL	MARTINA HONZLIKOVÁ	
	REKONSTRUKCE KRAVINU K 174 ŠKOLNÍ STÁTEK FRÝDLANT S.R.O., ZAMECKÁ 4005, 464 01, FRÝDLANT	FORMÁT		8XA4	DATUM
OBSAH	SITUACE KOORDINAČNÍ	MĚŘÍTKO:	1:1000	AKADEMICKÝ ROK:	2013/2014
				PŘÍLOHA Č.	C2

<p>ČESKÁ ZEMĚDĚLSKÁ UNIVERZITA V PRAZE FAKULTA ŽIVOTNÍHO PROSTŘEDÍ</p>		
	<p>STAVBA</p> <p>REKONSTRUKCE KRAVINU K 174 ŠKOLNÍ STATEK FRÝDLANT S.R.O., ZÁMECKÁ 4005, 464 01, FRÝDLANT</p>	<p>VPRACOVAL</p> <p>MARTINA HONZIKOVÁ</p>
<p>OBSAH</p> <p>MAPA Z ÚZEMNÍHO PLÁNU MĚSTA FRÝDLANT</p>	<p>FORMÁT</p> <p>2xA4</p>	
	<p>DATA</p> <p>11/2014</p>	
	<p>AKADEMICKÝ ROK:</p> <p>2013/2014</p>	
	<p>MĚŘÍTKO:</p> <p>1:5000</p>	<p>PŘÍLOHA Č.</p> <p>C3</p>

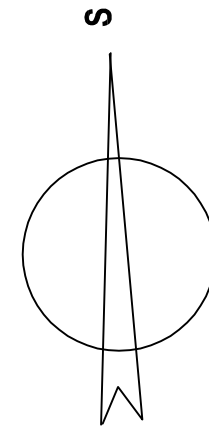
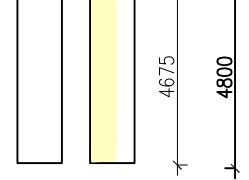
0,000 = 295 m.n.m. B.p.v.



LEGENDA MÍSTNOSTÍ

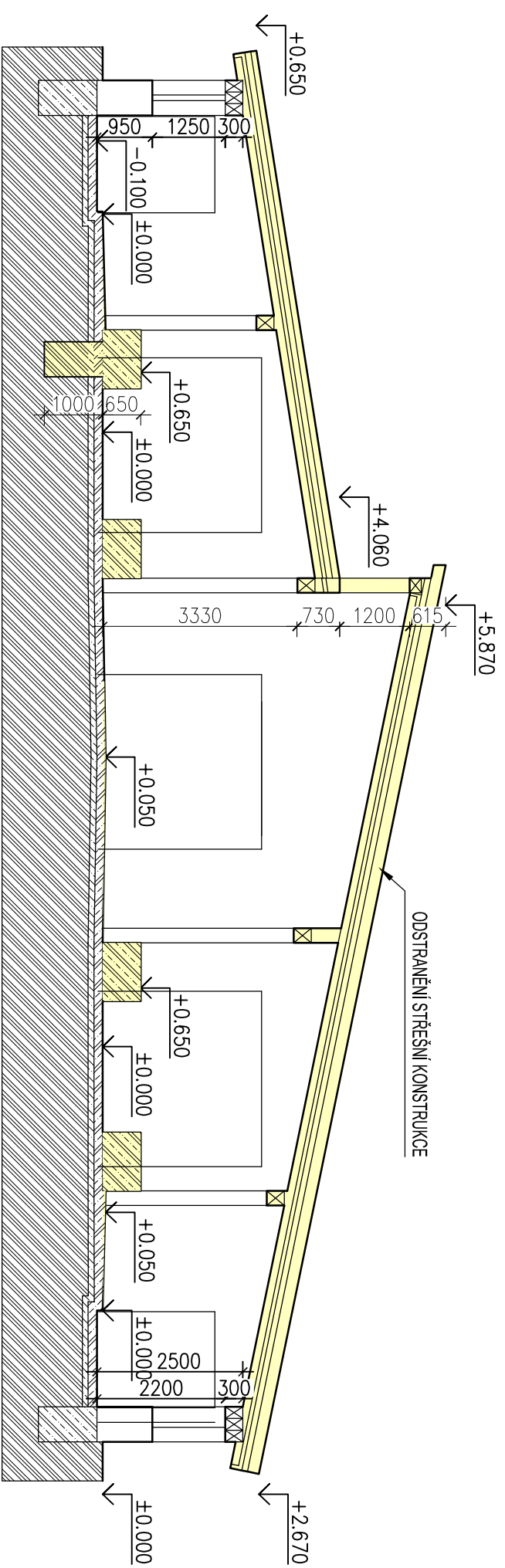
Č. MÍSTNOSTI	NÁZEV MÍSTNOSTI	PLOCHA M2
1.01	STÁLJ	1410,78
1.02	DOJÍRNA	48,45
1.03	PŘÍPRAVNA	59,06
1.04	STROJOVNA	6,59
1.05	PŘÍPRAVNA	49,13
1.06	MĚLNICE	13,80
1.07	KOLNA NA SENO (2X)	2X322

LEGENDA ŠRAF

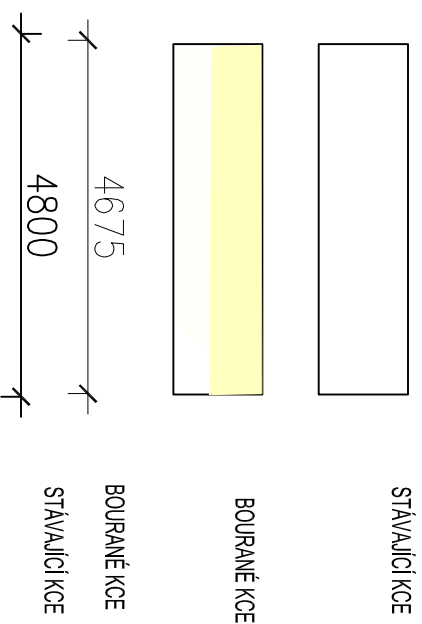


0,000 = 295 m.n.m. B. p.v.



<p>ČESKÁ ZEMĚDĚLSKÁ UNIVERZITA V PRAZE FAKULTA ŽIVOTNÍHO PROSTŘEDÍ</p>	<p>VYPRACOVAL MARTINA HONZIKOVÁ</p>
	<p>FORMÁT 10 A4</p>
<p>STAVBA REKONSTRUKCE KRAVINU K 174 ŠKOLNI STATEK FRYDLANT S.R.O., ZÁMEČKÁ 4005, 464 01, FRYDLANT</p>	<p>DATUM 11/2014</p>
	<p>AKADEMICKÝ ROK: 2013/2014</p>
<p>OBSAH</p>	<p>MĚŘÍTKO: 1:200</p>
<p>PŮDORYS 1NP PŮVODNÍ STAV - BOURACÍ PRÁCE</p>	<p>PŘÍLOHA C: D1</p>

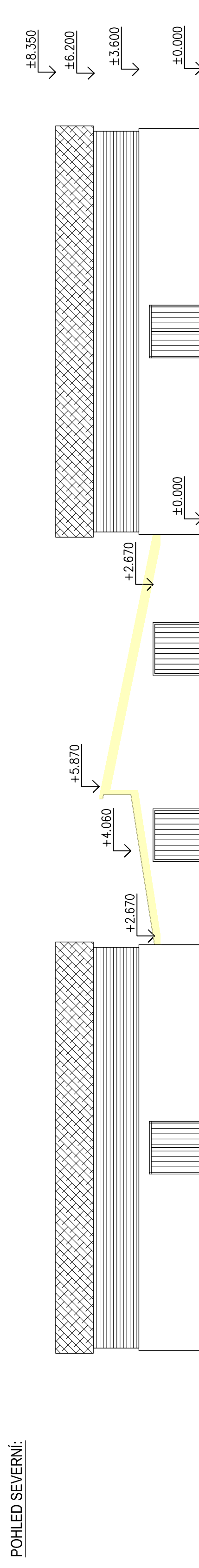
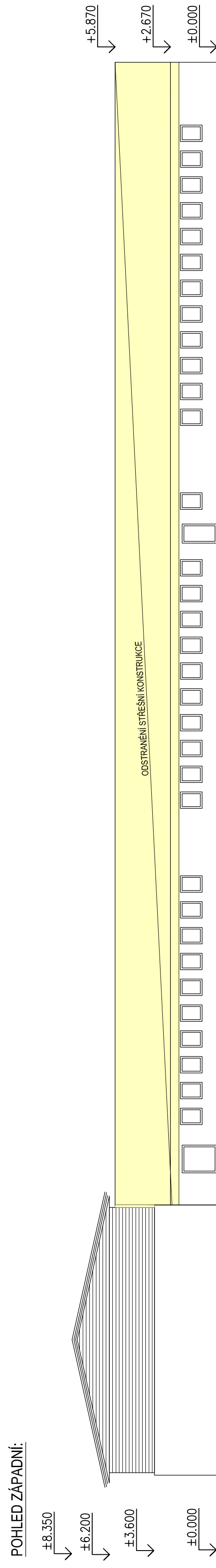
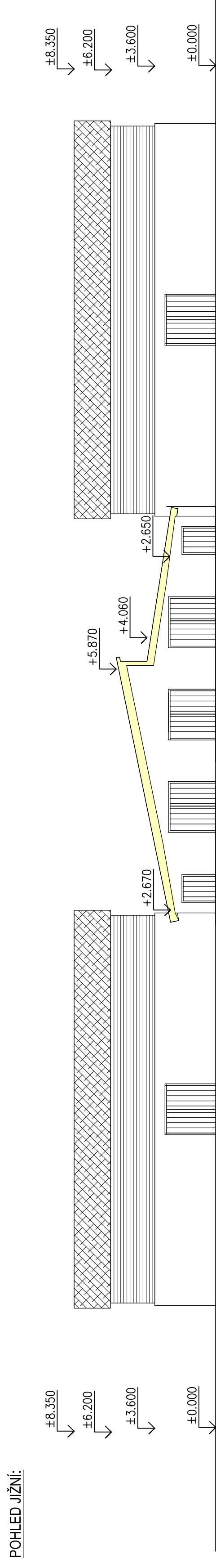
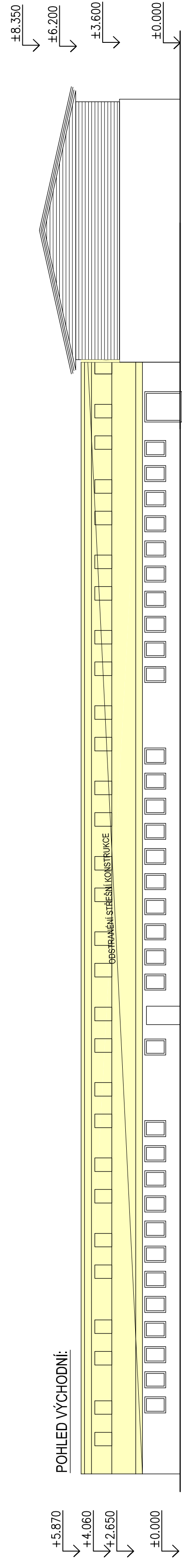


LEGENDA ŠRAF




0,000 = 295 m.n.m. B.p.v.

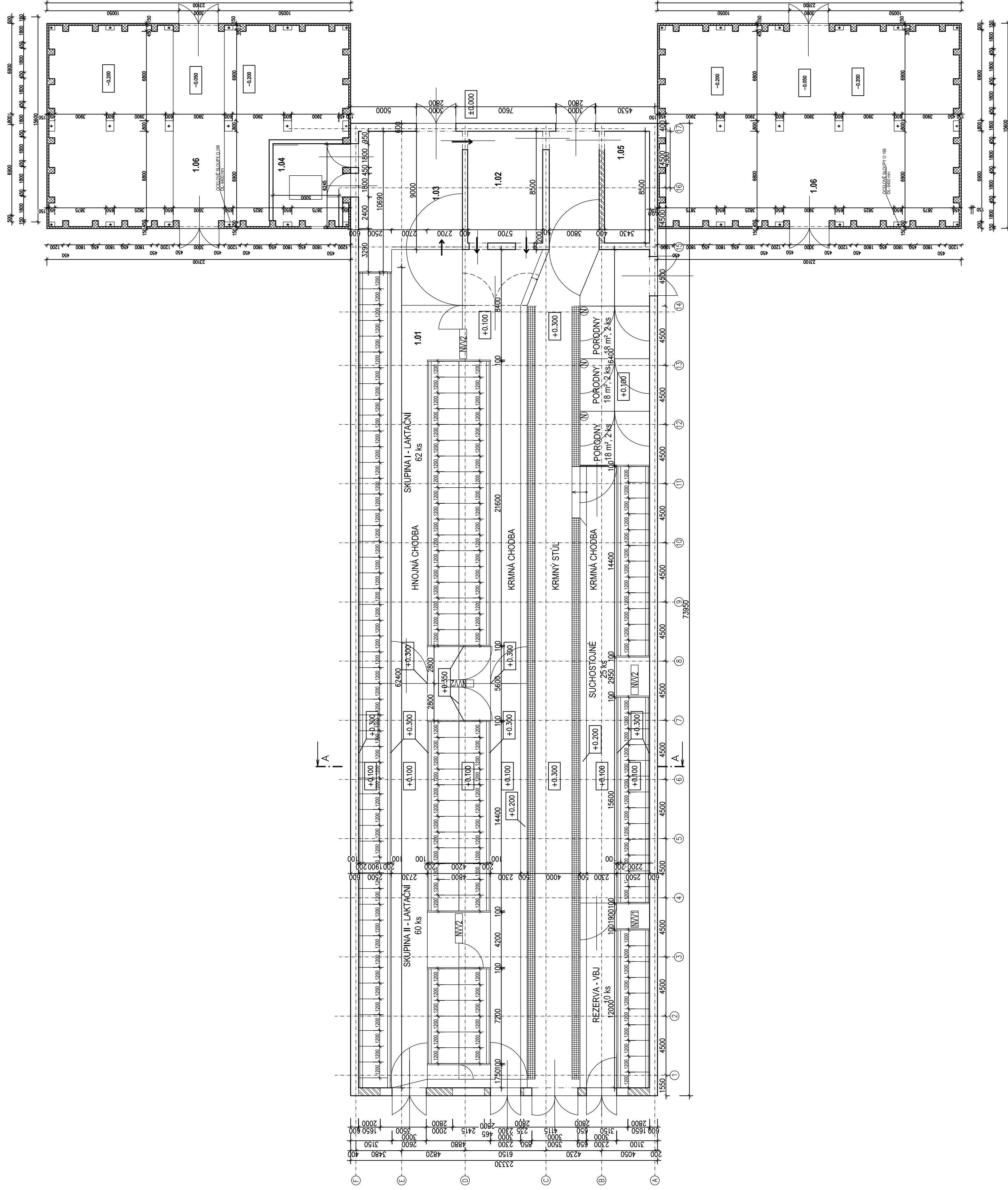
 <p>ČESKÁ ZEMĚDĚLSKÁ UNIVERZITA V PRAZE FAKULTA ŽIVOTNÍHO PROSTŘEDÍ</p>		
	<p>VYPRACOVAL MARTINA HONZIKOVÁ</p>	
STAVBA	REKONSTRUKCE KRAVINU K 174 ŠKOLNÍ STATEK FRÝDLANT S.R.O., ZÁMECKÁ 4005, 464 01, FRÝDLANT	<p>FORMÁT</p> <p>2xA4</p>
OBSAH	PRŮČNÝ ŘEZ A-A PŮVODNÍ STAV	<p>DATEM</p> <p>11/2014</p>
		<p>AKADEMICKÝ ROK:</p> <p>2013/2014</p>
		<p>MĚŘÍTKO:</p> <p>PRÍLOHA Č.</p>
		<p>1:100</p> <p>D2</p>



LEGENDA ŠRAF:
 STÁVAJÍCÍ KONSTRUKCE
 BOURANÉ KONSTRUKCE

0,000 = 295 m.n.m. B.p.v.

 ČESKÁ ZEMĚDĚLSKÁ UNIVERZITA V PRAZE FAKULTA ŽIVOTNÍHO PROSTŘEDÍ	YPRACOVAL MARTINA HONZIKOVÁ
	FORMÁT 10xA4
STAVBA REKONSTRUKCE KRAVINUK 174 ŠKOLNÍ STÁTEK FRYDLANT S.R.O., ZÁMEČKÁ 4005, 464 01, FRYDLANT	DATUM 11/2014
OBSAH POHLEDY PŮVODNÍ	AKADEMICKÝ ROK 2013/2014
	MĚŘITKO: 1:200
	PŘÍLOHA Č. D3



LEGENDA MÍSTNOSTÍ

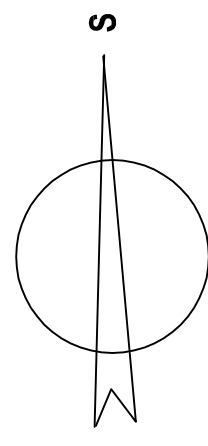
Č. MÍSTNOSTI	NÁZEV MÍSTNOSTI	PLOCHA M2
1.01	PROSTOR K USTÁJENÍ DOJNIC	1320
1.02	DOJÍRNA	48,45
1.03	ČEKÁRNA	76,875
1.04	SEPARACE A ZÁKROKY	31,2
1.05	PAKO A TECHNOLOGIE	29,2
1.06	KOLNA NA SENO (2X)	2X322

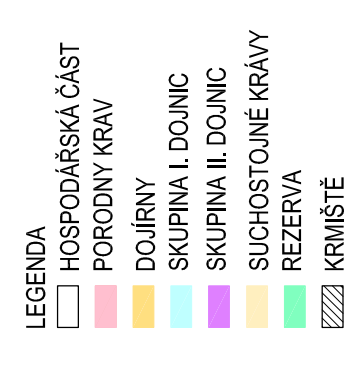
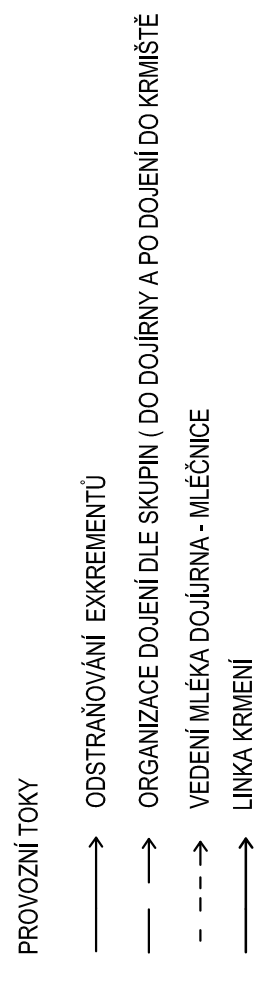
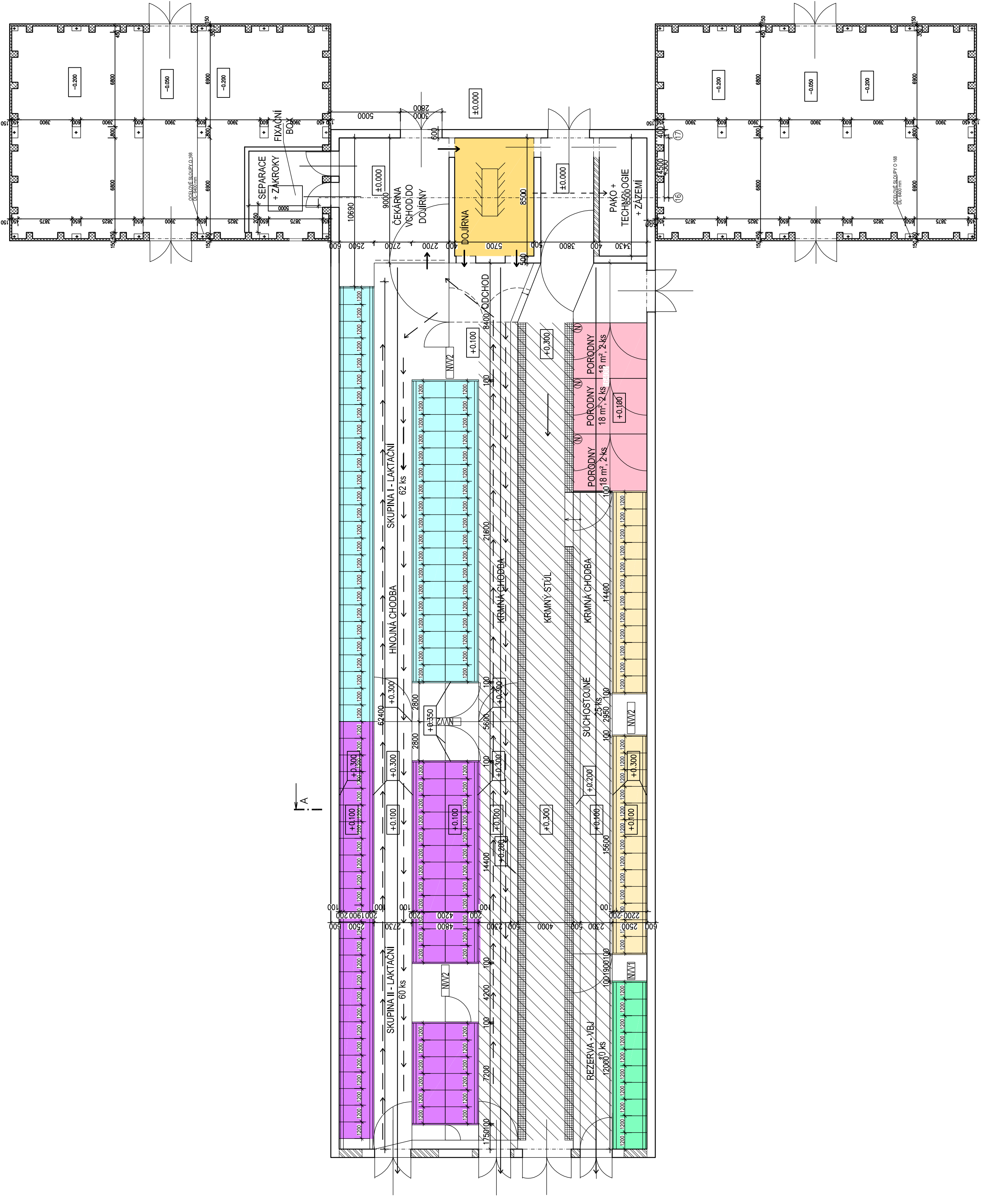
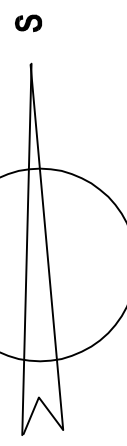
LEGENDA SRAF:

- STÁVAJÍCÍ KONSTRUKCE
- OHLY
- ZDNO POROTERM

0,000 = 295 m.n.m. B.p.v.

ČESKÁ ZEMĚDĚLSKÁ UNIVERZITA V PRAZE FAKULTA ŽIVOTNÍHO PROSTŘEDÍ	VYPRACOVAL MARTINA HONZIKOVÁ
	FORMÁT 10x44
STAVBA REKONSTRUKCE KRAVINU K 174 ŠKOLNÍ STATEK FRYDLANT S.R.O., ZÁMEČKÁ 4005, 464 01, FRYDLANT	DATUM 11/2014
	AKADEMICKÝ ROK: 2013/2014
OBSAH NAVRHR ŘEŠENÍ PŮDORYS INP	MĚŘÍTKO: 1:200
	PŘÍLOHA C. D4

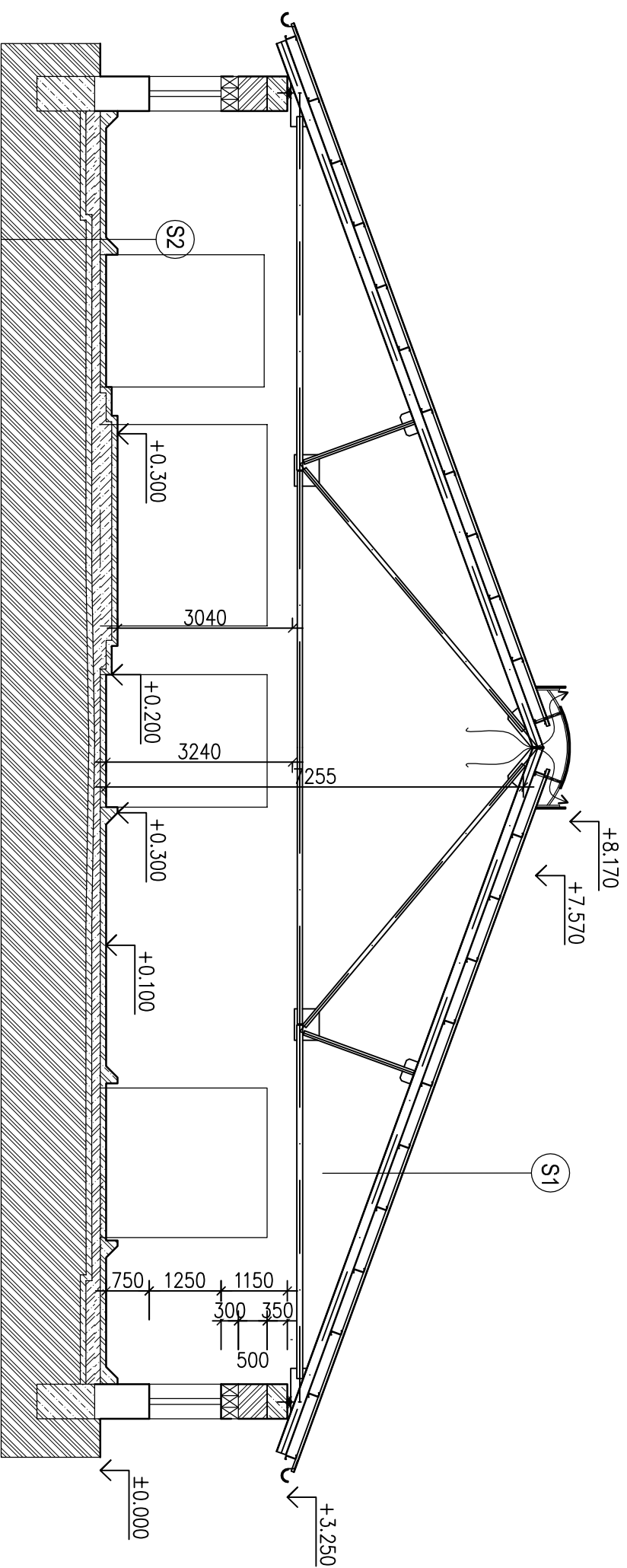




0,000 = 295 m.n.m. B.p.v.

VYPRACOVAL	MARTINA HONZIKOVÁ	
	FORMAT	10 A4
STAVBA	ČESKÁ ZEMĚDĚLSKÁ UNIVERZITA V PRAZE FAKULTA ŽIVOTNÍHO PROSTŘEDÍ	
	DATUM	11/2014
	AKADEMICKÝ ROK:	2013/2014
OBŠAH	REKONSTRUKCE KRAVINŮ K 174 ŠKOLNÍ STATEK FRYDLANT S.R.O., ZÁMEČKÁ 4005, 464 01, FRYDLANT	NÁVRH ŘEŠENÍ - PŮDORYS TECHNOLOGICKÝ VÝKRES
	MĚŘÍTKO:	1:200
		PŘÍLOHA C. D5

ŘEZ A-A:



LEGENDA ŠRAF:

- STÁVAJÍCÍ KONSTRUKCE
- STÁVAJÍCÍ KONSTRUKCE
- STÁVAJÍCÍ KONSTRUKCE
- VZTUŽENÝ BETON C30/37
- KERAMICKÉ ZDIVO POROTHERM
- PROSTÝ BETON
- STÁVAJÍCÍ ROSTLÝ TERÉN

- S2
 - Beton C30/37
 - výztuž kari síť R8/100/100 (uprostřed) 100-300 mm
 - Nová hydroizolace - asfaltový modifikovaný pás
 - Stávající hydroizolace
 - Stávající sklaiba podlahy
- S1
 - Síťešní krytina Cembit A + prosvětlovací pásy
 - Vaznice z profilů ZED (METSEC)
 - Příhradový vazník IPE 180

--- HORNÍ HRANA STÁVAJÍCÍ KCE PODLAHY, V MAXIMALNÍM ROZSAHU ZACHOVÁNA, VČETNĚ IZOLACÍ

0,000 = 295 m.n.m. B.p.v.

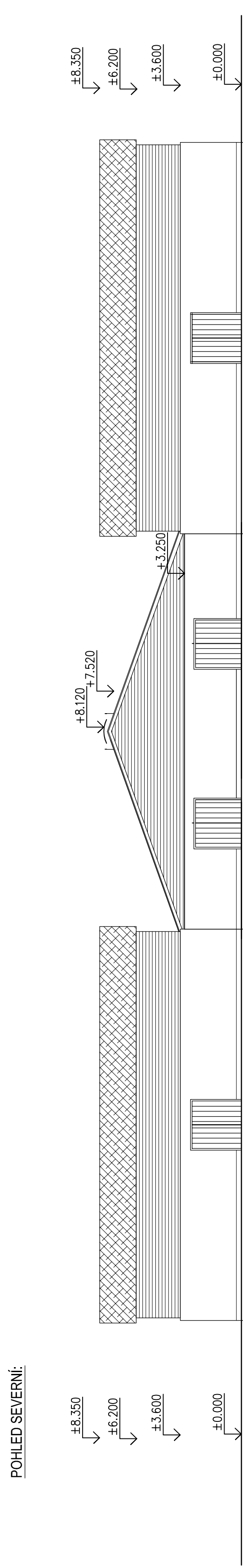
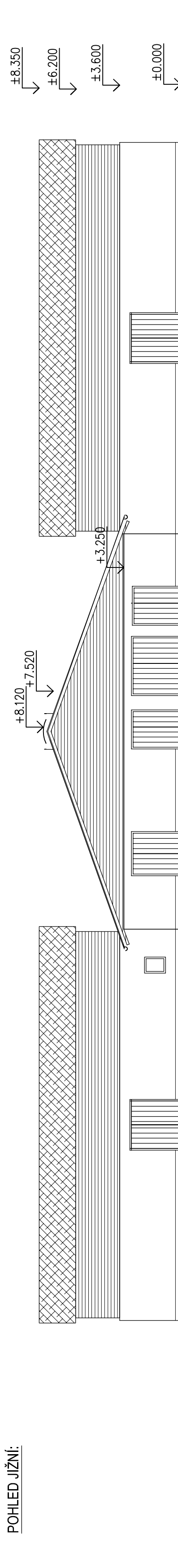
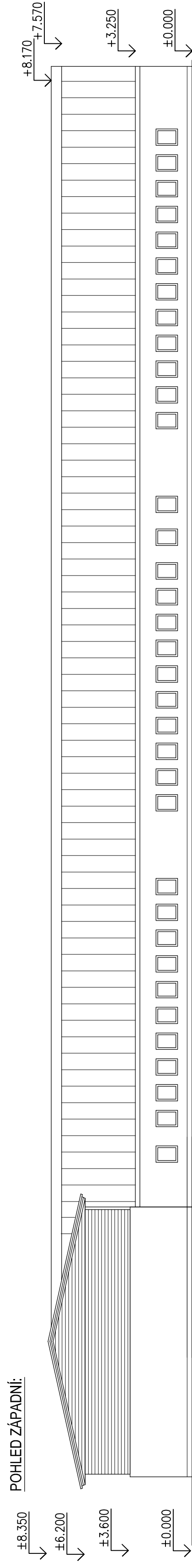
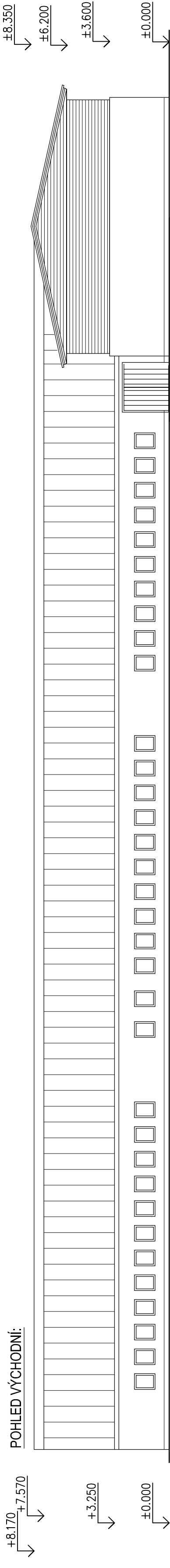


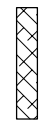


ČESKÁ ZEMĚDĚLSKÁ UNIVERZITA V PRAZE
FAKULTA ŽIVOTNÍHO PROSTŘEDÍ





STAVBA REKONSTRUKCE KRAVÍNŮ K 174
ŠKOLNÍ STÁTEK FRYDLANT S.R.O., ZÁMECKÁ 4005,
464 01, FRYDLANT

OBSAH	PŘÍČNÝ ŘEZ A-A NÁVRH ŘEŠENÍ	
	1:100	D6
VYPRACOVAL	MARTINA HONZIKOVÁ	
	FORMÁT	2 xA4
DATUM	11/2014	
AKADEMICKÝ ROK:	2013/2014	
MĚŘITKO:	PŘÍLOHA Č.	



- LEGENDA ŠRAF
-  STŘECHA KOLINY
 -  STŘECHA CEMBRIT
 -  STÁVAJÍCÍ FASÁDA KOLINY

0,000 = 295 m.n.m., B., p.v.

 ČESKÁ ZEMĚDĚLSKÁ UNIVERZITA V PRAZE FAKULTA ŽIVOTNÍHO PROSTŘEDÍ	 MARTINA HONZÍKOVÁ	VYPRACOVAL
	FORMÁT 10xA4	DATUM 11/2014
STAVBA REKONSTRUKCE KRAVINU K 174 ŠKOLNÍ STÁTEK FRYDLANT S.R.O., ZÁMECKÁ 4005, 464 01, FRYDLANT	AKADEMICKÝ ROK: 2013/2014	PŘÍLOHA Č. D7
OBSAH POHLEDY NOVÉ		