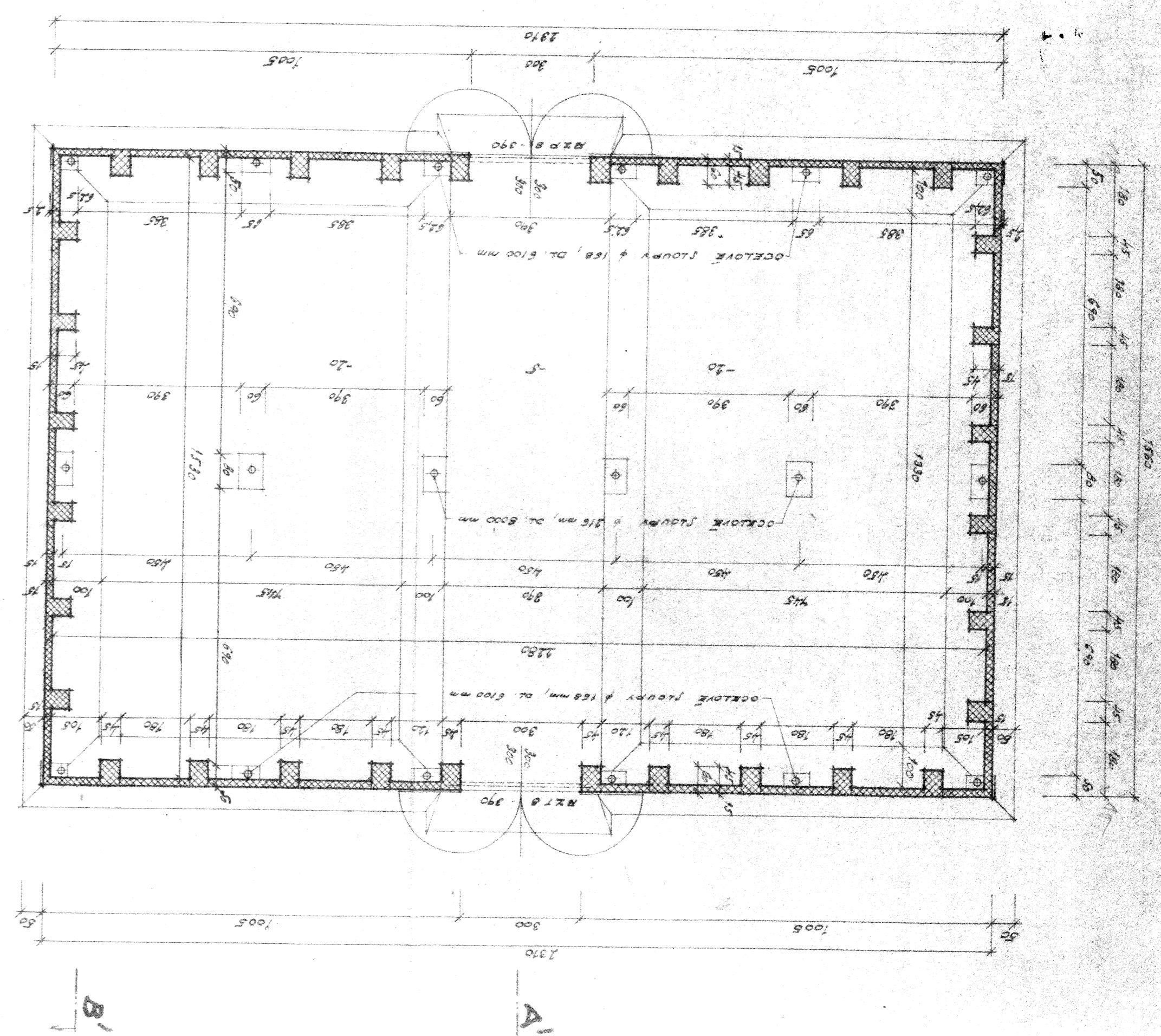
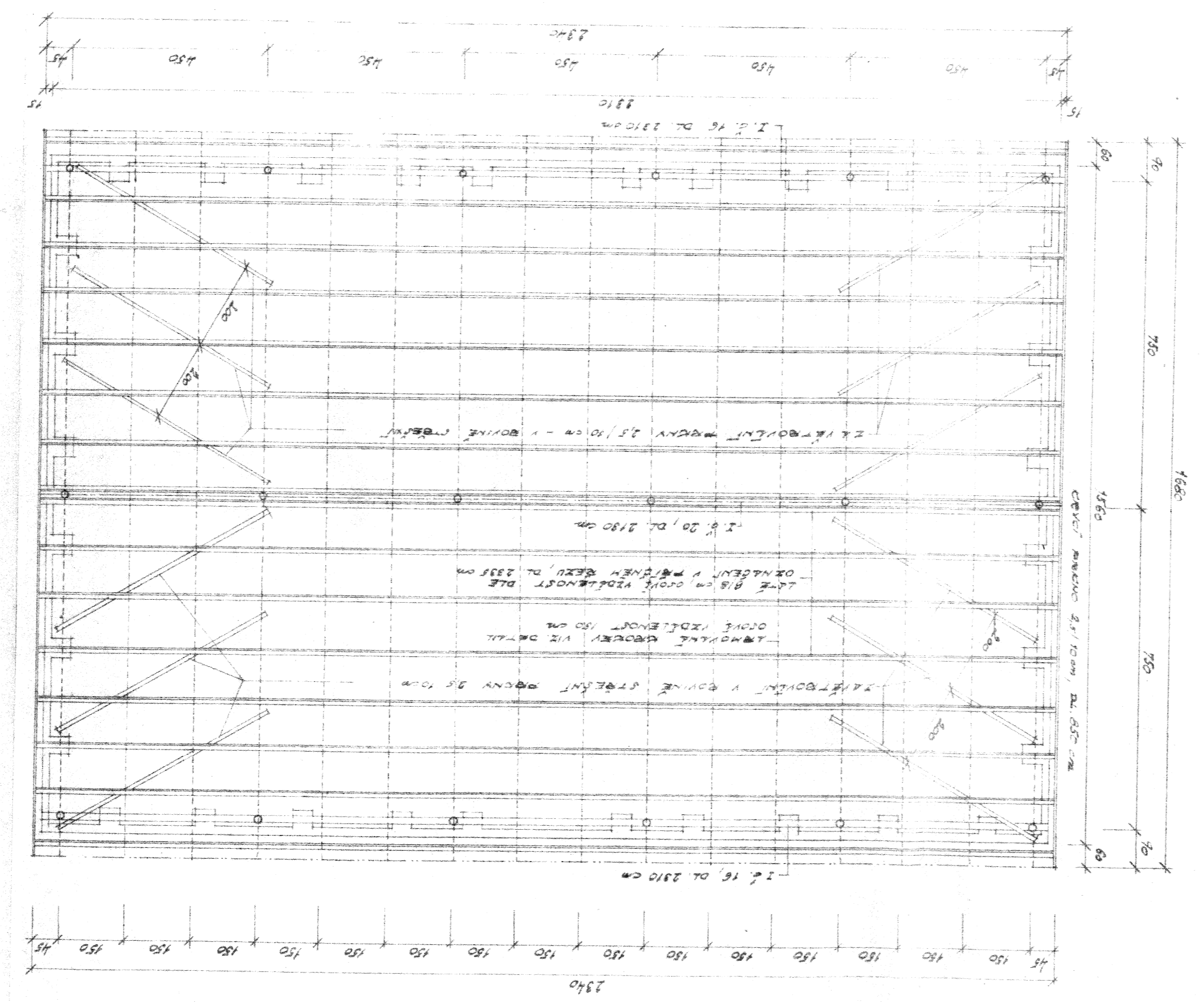


PRÍZEMÍ



KROV



KOLNA A SLAMU

Projektné stredisko stat. statik  
 TIBREK, Frydantská ul. 42  
 telefon 4495

LEGENDA:

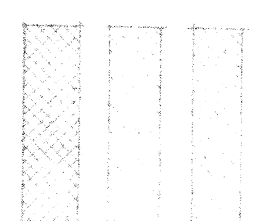
CIEHNE DVAJ NA MALTU NASTAVOVANOU

Konštrukčný náčrt  
 Fyziológ  
 J. C. Kuf

KOLNA NA SEVO  
A SLAMU

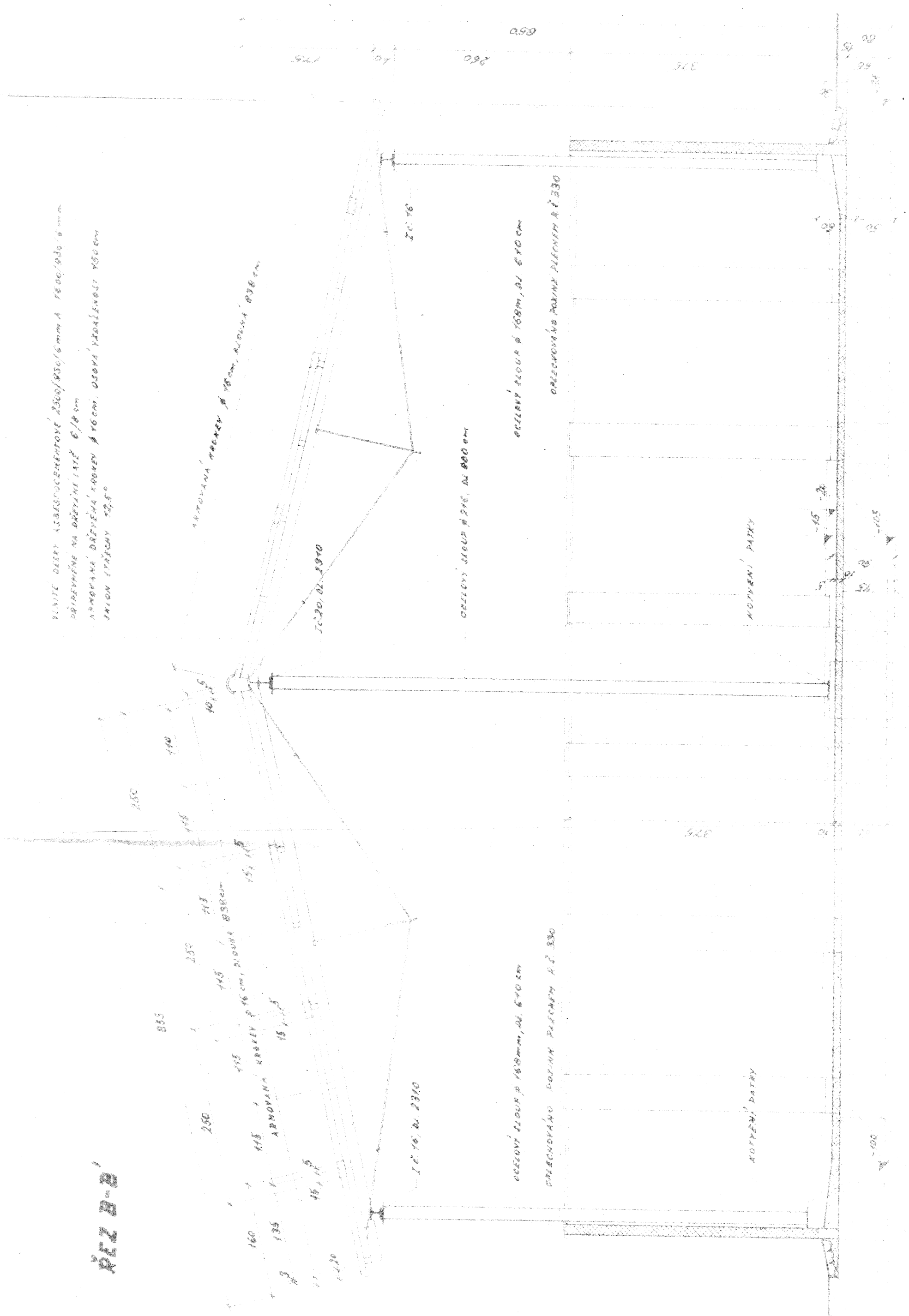
TKOČKA  
DLEŽNA  
VÝŠKA  
VÝŠKA

LEGENDA:



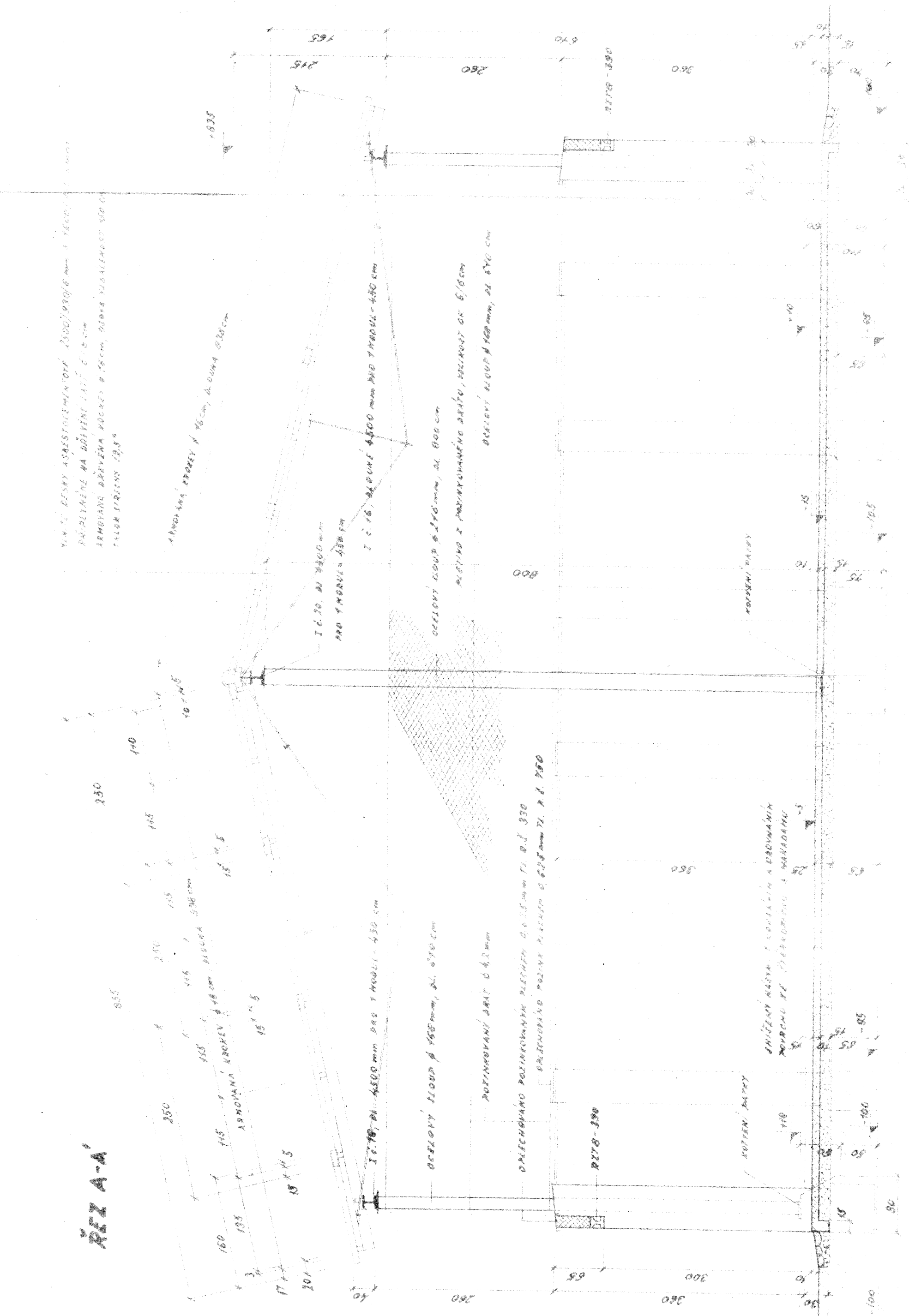
ŘEZ B-B'

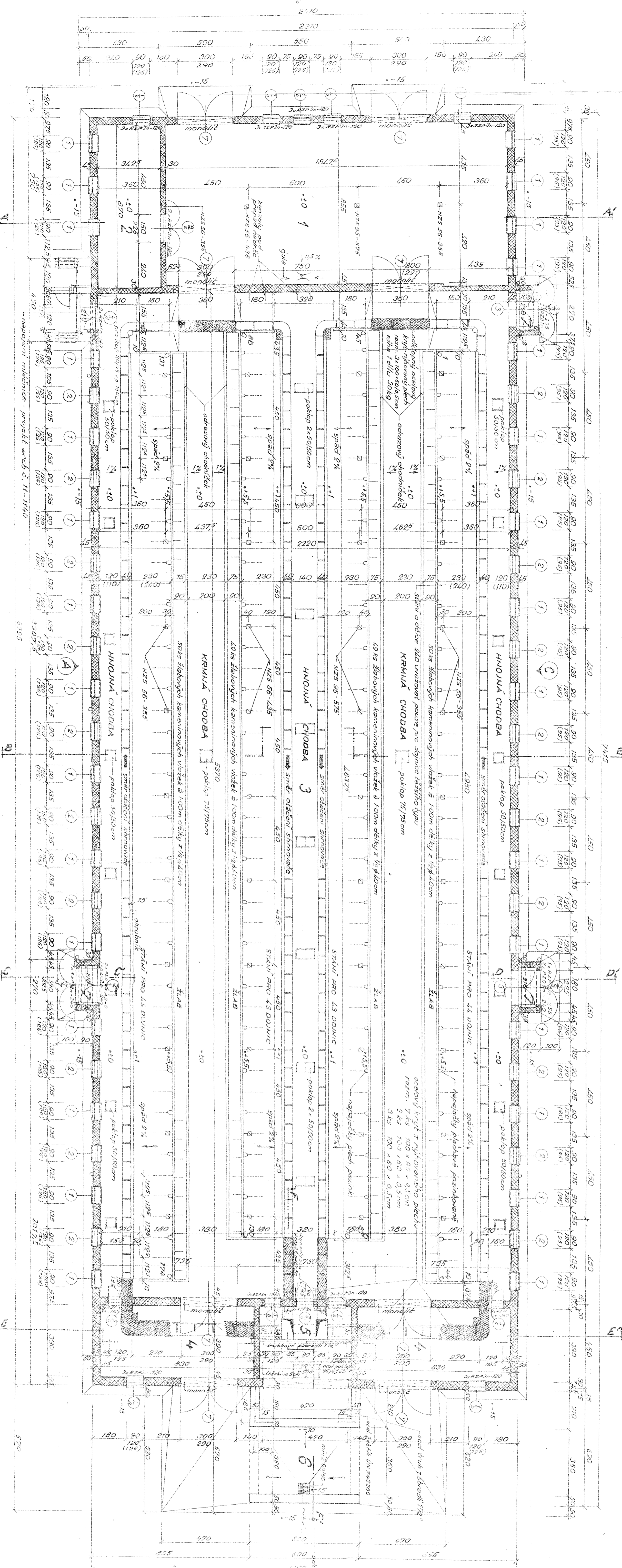
VÝŠKÉ DÍSKY KLASIFIKACEKROKŮ 2300/950/6mm A 1600/950/6 mm  
OPŘÍSLŤOVÁNÉ NA DŘEVINĚ 11/17 6/8 cm  
KROVĚNÁ DŘEVĚNÁ KROKEV Ø 160mm, OSOVÁ VYKLIKOVÁ 1500cm  
KROVĚNÁ DŘEVĚNÁ KROKEV Ø 160mm, OSOVÁ VYKLIKOVÁ 1500cm  
KROVĚNÁ DŘEVĚNÁ KROKEV Ø 160mm, OSOVÁ VYKLIKOVÁ 1500cm



ŘEZ A-A'

VÝŠKÉ DÍSKY KLASIFIKACEKROKŮ 2300/950/6 mm A 1600/950/6 mm  
OPŘÍSLŤOVÁNÉ NA DŘEVINĚ 11/17 6/8 cm  
KROVĚNÁ DŘEVĚNÁ KROKEV Ø 160mm, OSOVÁ VYKLIKOVÁ 1500cm  
KROVĚNÁ DŘEVĚNÁ KROKEV Ø 160mm, OSOVÁ VYKLIKOVÁ 1500cm  
KROVĚNÁ DŘEVĚNÁ KROKEV Ø 160mm, OSOVÁ VYKLIKOVÁ 1500cm





**LEGENDA:**

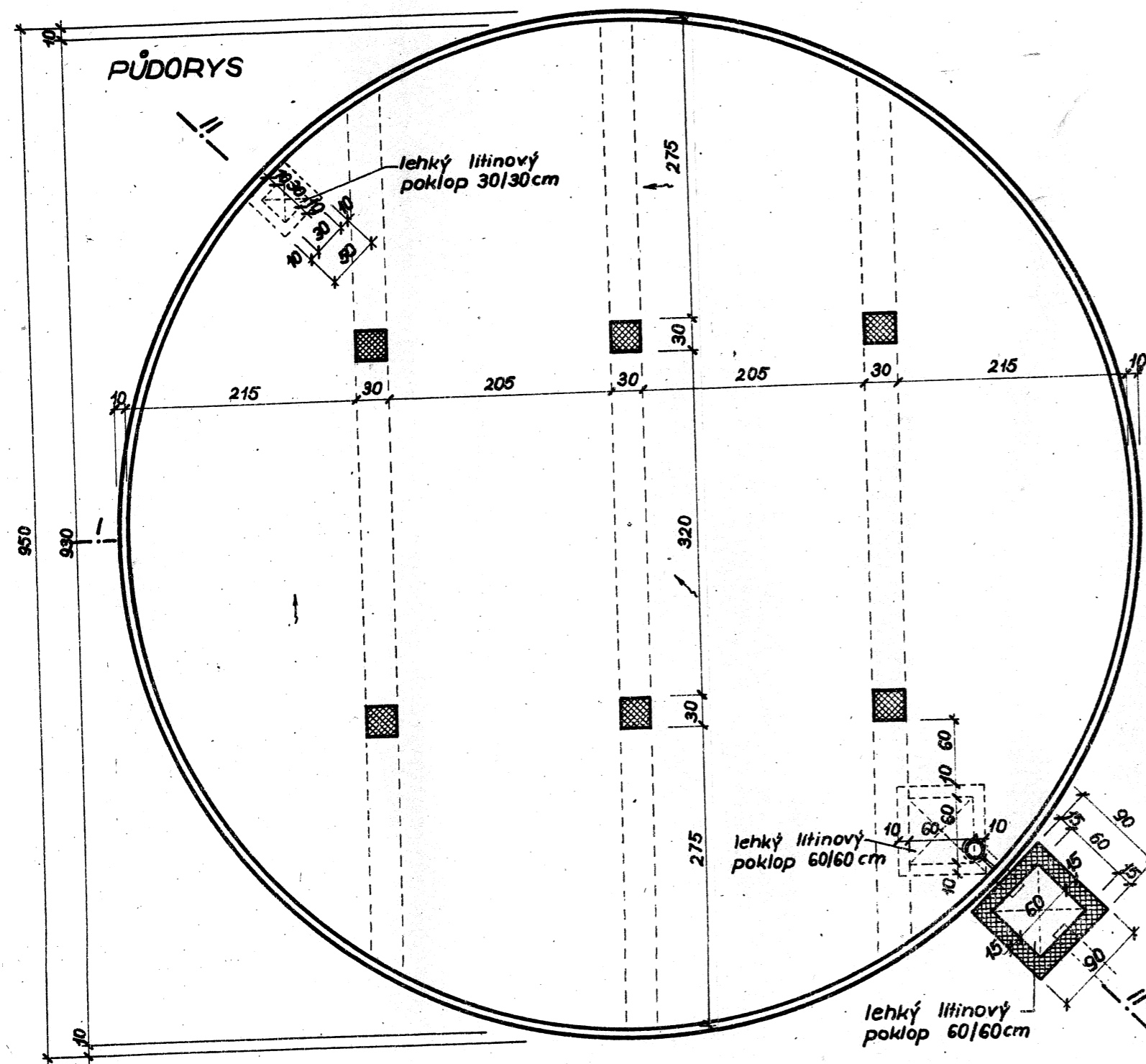
Číslo	Názov	Podrobnosti
1	PRIKRYVANNA	120x120 mm, 120x120 mm, 120x120 mm
2	STĚLA DOKR. KRMIV	80x120 mm, 80x120 mm, 80x120 mm
3	STAVY PRO 174 DOLINE	174x174 mm, 174x174 mm, 174x174 mm
4	ZADVERŽI	120x120 mm, 120x120 mm, 120x120 mm
5	STĚNOVÁ	120x120 mm, 120x120 mm, 120x120 mm
6	OKRAJOVÝ OCEĽOVÝ KÔF. VÝSTUŽNÝ PÁS	300 mm, 300 mm, 300 mm
7	STĚNY	120x120 mm, 120x120 mm, 120x120 mm

**SEZNAM ÚPRAV:**

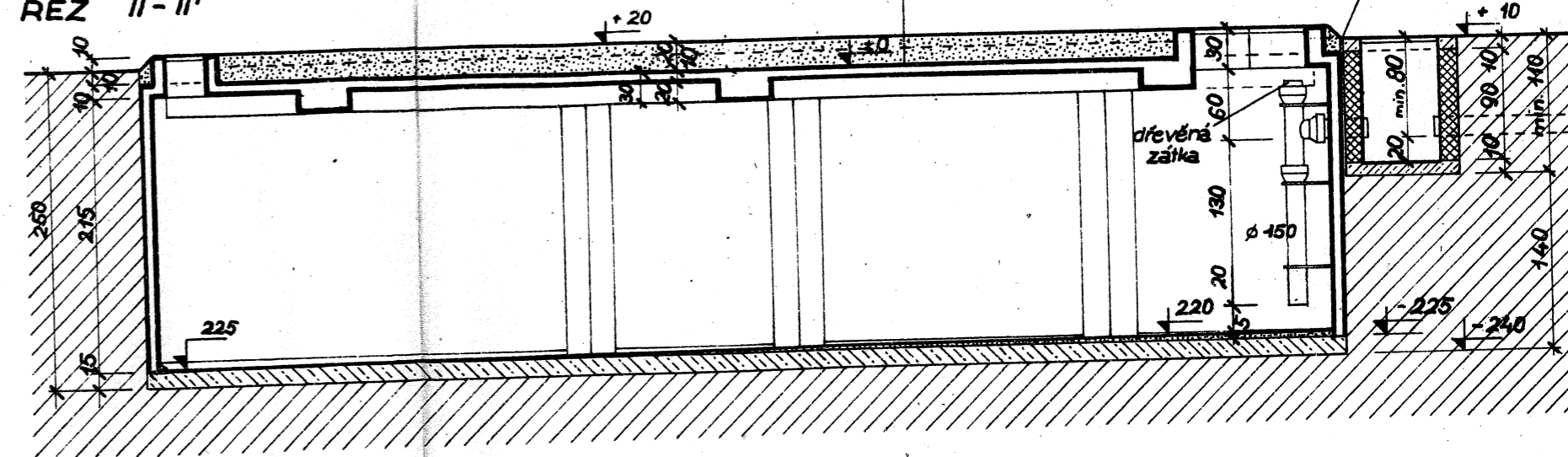
Číslo	Opis zmeny	Dátum
1	Právnosť stavby	12.10.1920
2	Právnosť stavby	12.10.1920
3	Právnosť stavby	12.10.1920
4	Právnosť stavby	12.10.1920

PRÁVNOSŤ STAVBY 174-9  
 MATERIÁL PLEŠŤ 120x120, 120x120  
 KRMIV 174-9  
 STAVBY 174-9  
 1.100  
 11-1130-B

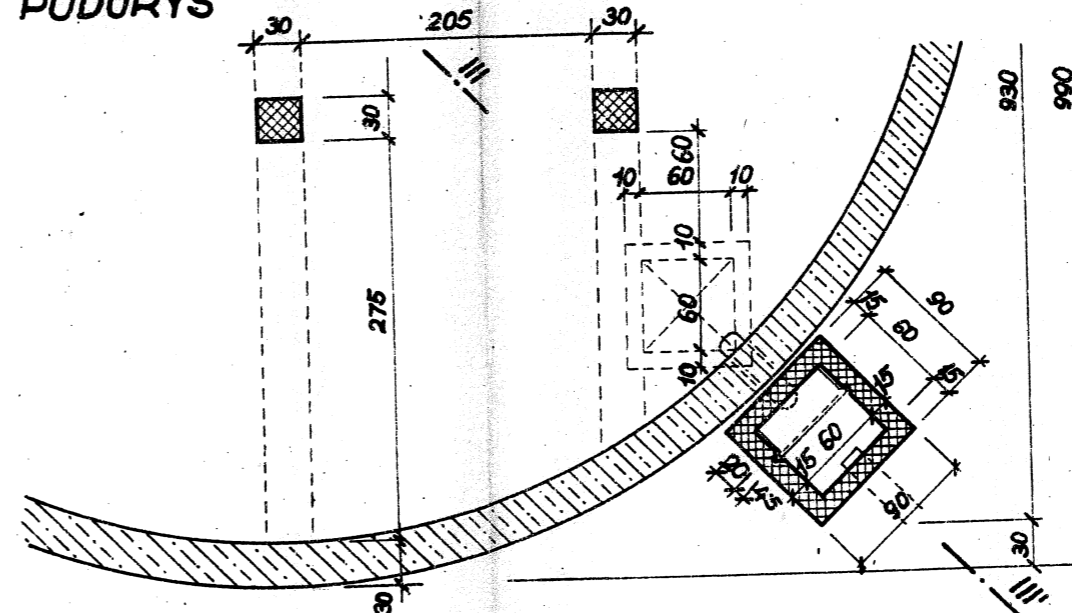
Číslo	Názov	Podrobnosti
1	STAVBY 174-9	120x120 mm, 120x120 mm, 120x120 mm
2	STAVBY 174-9	120x120 mm, 120x120 mm, 120x120 mm
3	STAVBY 174-9	120x120 mm, 120x120 mm, 120x120 mm
4	STAVBY 174-9	120x120 mm, 120x120 mm, 120x120 mm



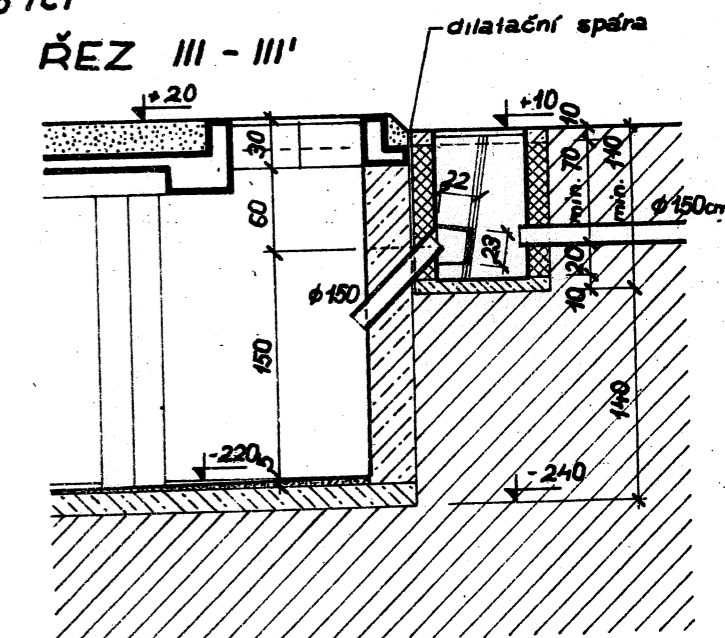
**ŘEZ II - II'**



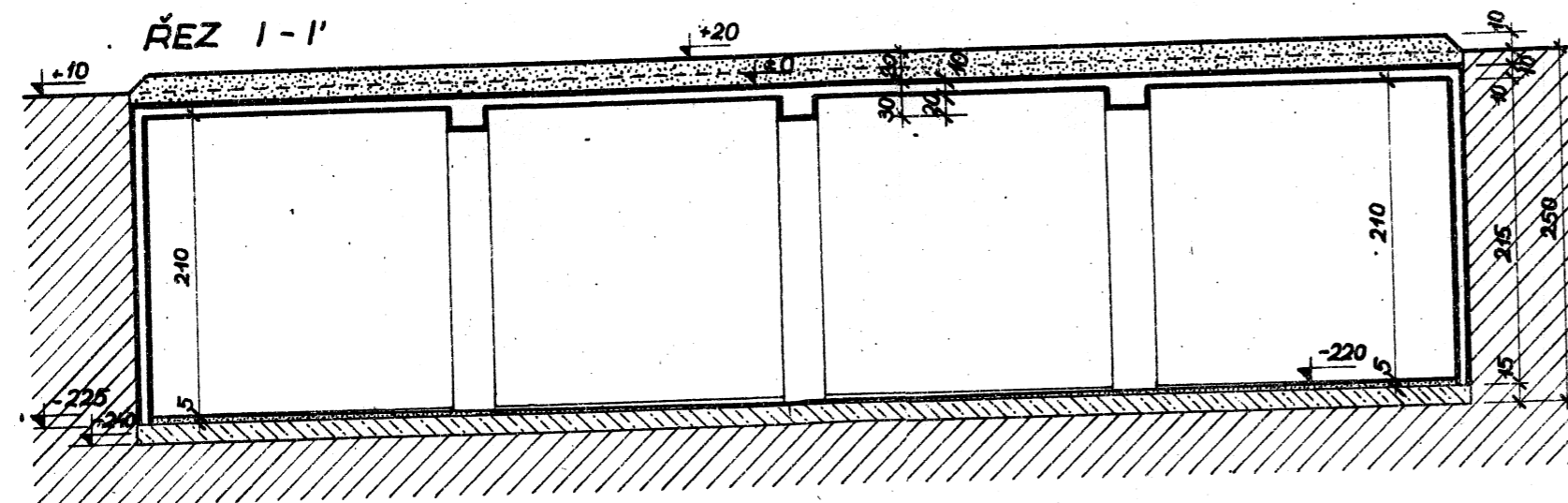
**1' ALTERNATIVA - stěny jímky z prostého betonu B 105 I c I**  
**PŮDORYS**



**ŘEZ III - III'**



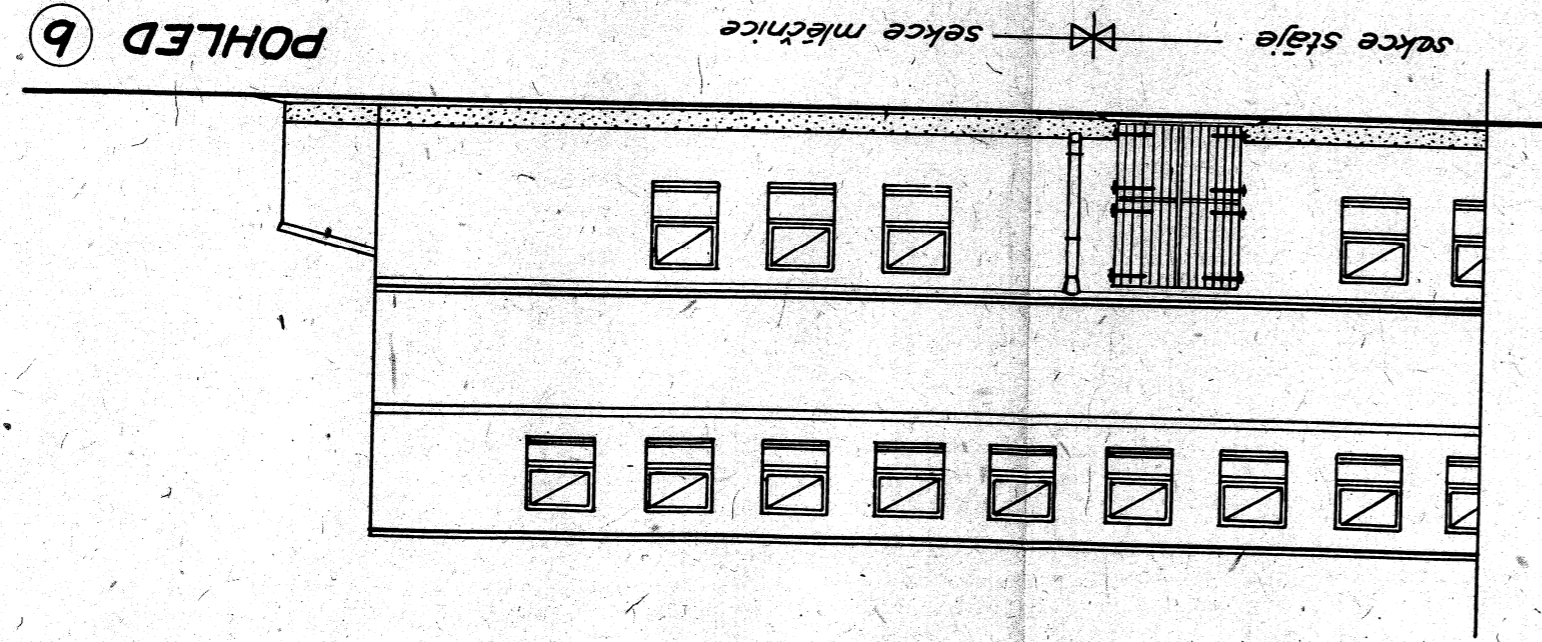
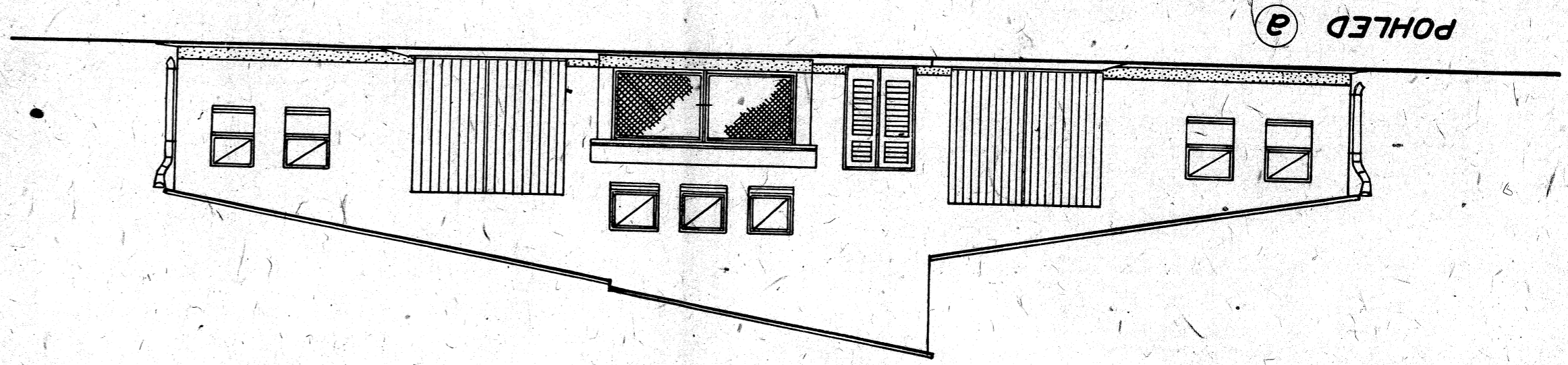
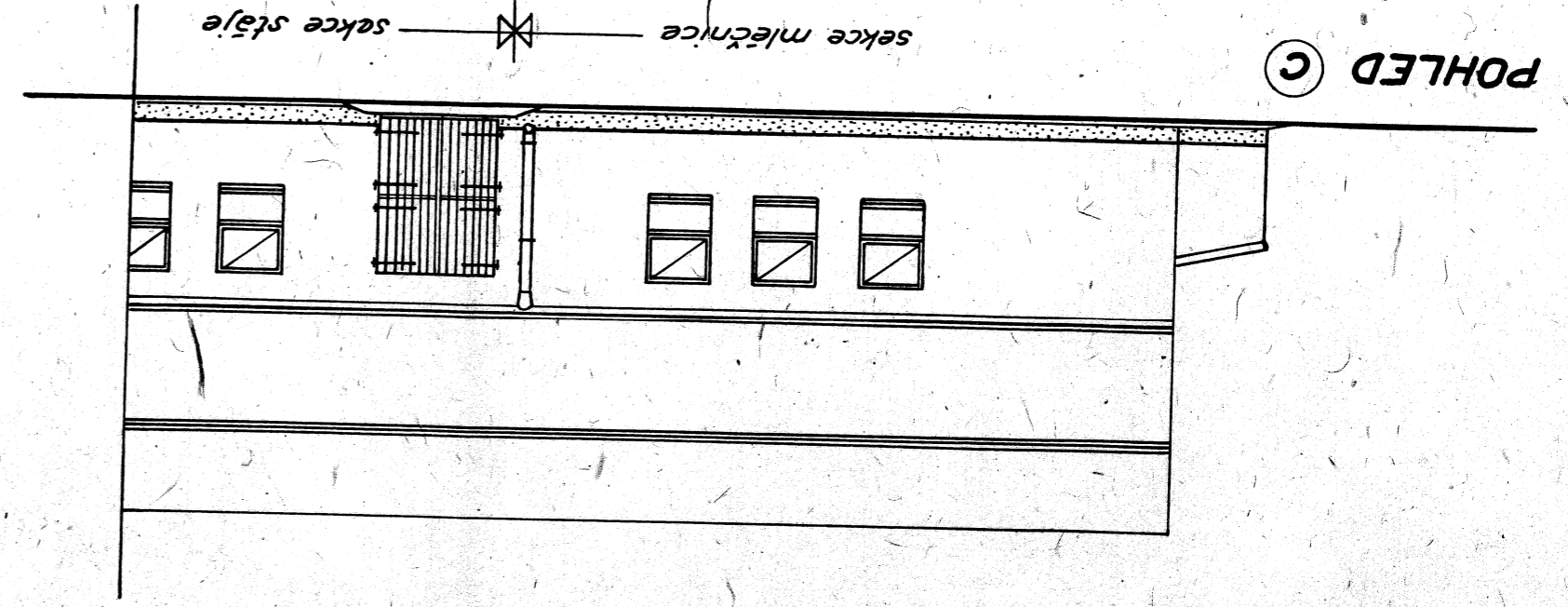
Poznámka: dno jímky v nálevkovitém spádu k místu pod čerpacím otvorem



1:50	VYPRAC.: Matějčková	ZOD.PROJ.-HIP: Felc	ÚTVAR: ATEL. 2. TYP	DATUM: ŘÍJEN - 58	ČÍSLO:
	PROJEKTANT: Felc	TECH. KONTROLA: Ing. Felc	ZAK. Č.: 2088 / 58		TŘÍD. ZNAK:
	VED. SKUPINY: Dřík	ML. ING.: ING. POKR	STUPEŇ: PP		FORMÁT: 3
	VED. ATELIERU: Leno	ŘED.: ING. CHAMRÁD	HESL. OZNAČ. TYPY: KRUHOVÁ MOČ. JÍMKA 100 -		ARCH. Č.: 283 - P - 3
STÁTNÍ ÚSTAV PRO TYPISACÍ A VÝVOJ ZEMĚDĚLSKÝCH A LESNICKÝCH STAVEB PRAHA		NÁZEV OBJEKTU: KRUHOVÁ MOČ. JÍMKA 100 m <sup>3</sup>		OBSAH VÝKRESU: PŮDORYS, ŘEZY	

MEKIKO:	VYPRACOVAL:	<i>Jablonek</i>	TECH. KONTROLA:	<i>Jablonek</i>
1:100	ZODP. PROJEKTANT:	<i>Bachmann</i>	VED. PROJEKTANT:	<i>Bachmann</i>
VED. PROJEKTANT: BERNAS	REDITEL USTAVU: KLASNA	P4	2311/60	STUPEN: 3
NÁZEV OBJEKTU:	KRAVIN PRO 174 DOJNIC	KRAVIN 174-4		
TECH. NÁMĚSTEK: ING. PRASK	ZAKÁZKOVÉ ČÍSLO TRÍDICI ZNAK:	P4	1-224	POČET A4: 3
VED. PROJEKTANT: UHLÍŘ	VED. PÍŠAČE: UHLÍŘ	P4	VII./60	DATUM: VII./60
TECH. KONTROLA: <i>Jablonek</i>	UTVAR: <i>Jablonek</i>	P4	VII./60	DATUM: VII./60
ARCHIVNÍ ČÍSLO:	OBSAH VÝKRESU: SEKCE MLEČNICE	KRAVIN 174-4		

PRAHA  
SÚTVZLS  
ČTYŘKRAĐOVÝ - PRŮJEZDNÝ

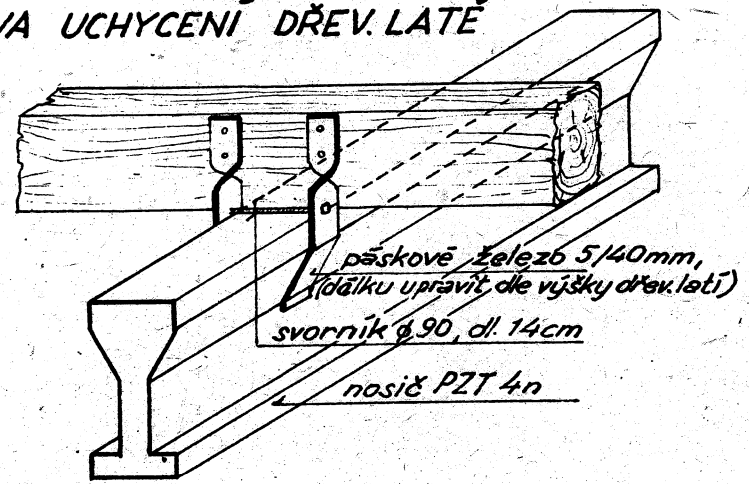


### ŘEZ PŘÍČNÝ 1-1'

vnitřní desky asbestocementové připevněné na dřevěných latích  
 prefabrikované stropnice řady PZT a unifikované dílce  
 tepelná izolace - rohože ze skleněné vlny tl. 2cm, s přelepením  
 styčných spár pruhem lepenky  
 rošt z prken 10/2,5 cm v osové vzdálenosti 50cm  
 podhled - stavební desky z dřevité vlny připevněné na rošt, s ban-  
 dáží spár; tloušťka desek 2,5cm  
 vápenná omítka zatřená, dvojnásobně pačokovaná

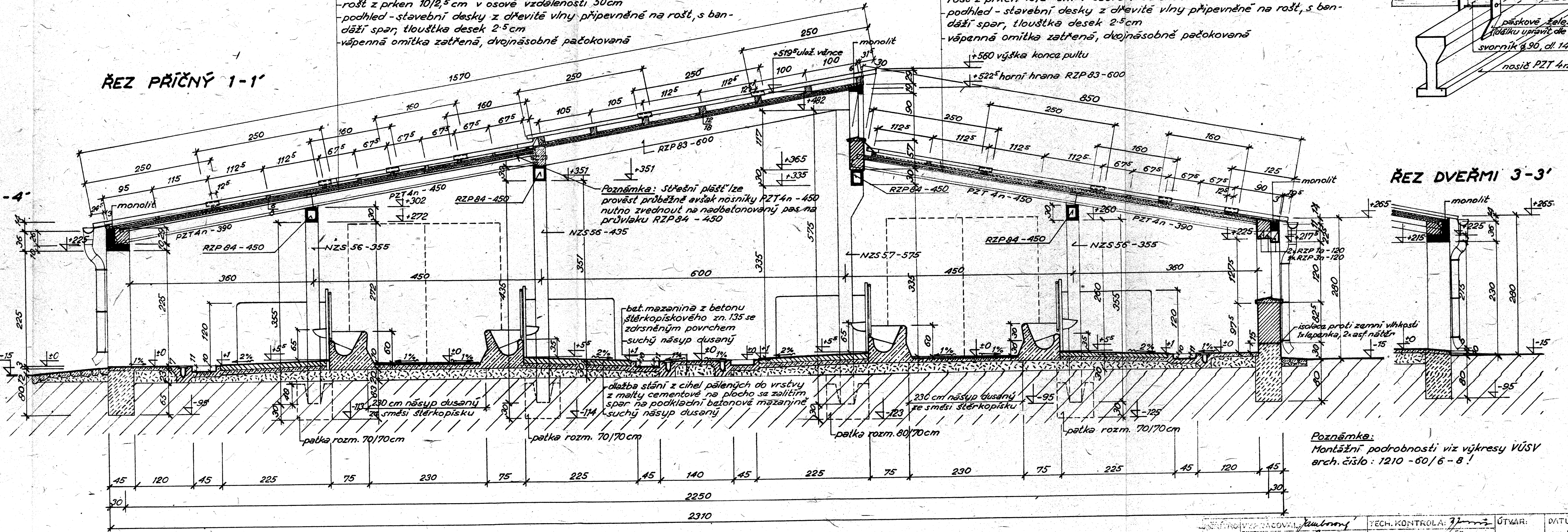
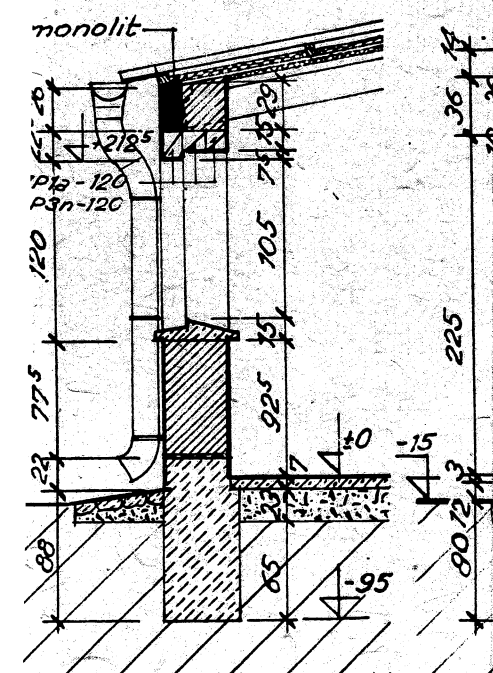
vnitřní desky asbestocementové připevněné na dřevěných latích  
 prefabrikované stropnice řady PZT a unifikované dílce  
 tepelná izolace - rohože ze skleněné vlny tl. 2cm, s přelepením  
 styčných spár pruhem lepenky  
 rošt z prken 10/2,5 cm v osové vzdálenosti 50 cm  
 podhled - stavební desky z dřevité vlny připevněné na rošt, s ban-  
 dáží spár; tloušťka desek 2,5cm  
 vápenná omítka zatřená, dvojnásobně pačokovaná

### ÚPRAVA UCHYCENÍ DŘEV. LATĚ



### ŘEZ DVEŘMI 3-3'

### ŘEZ OKNEM 4-4'



**Poznámka:**  
 Montážní podrobnosti viz výkresy VÚSV  
 arch. číslo: 1210 - 60/6 - 8!

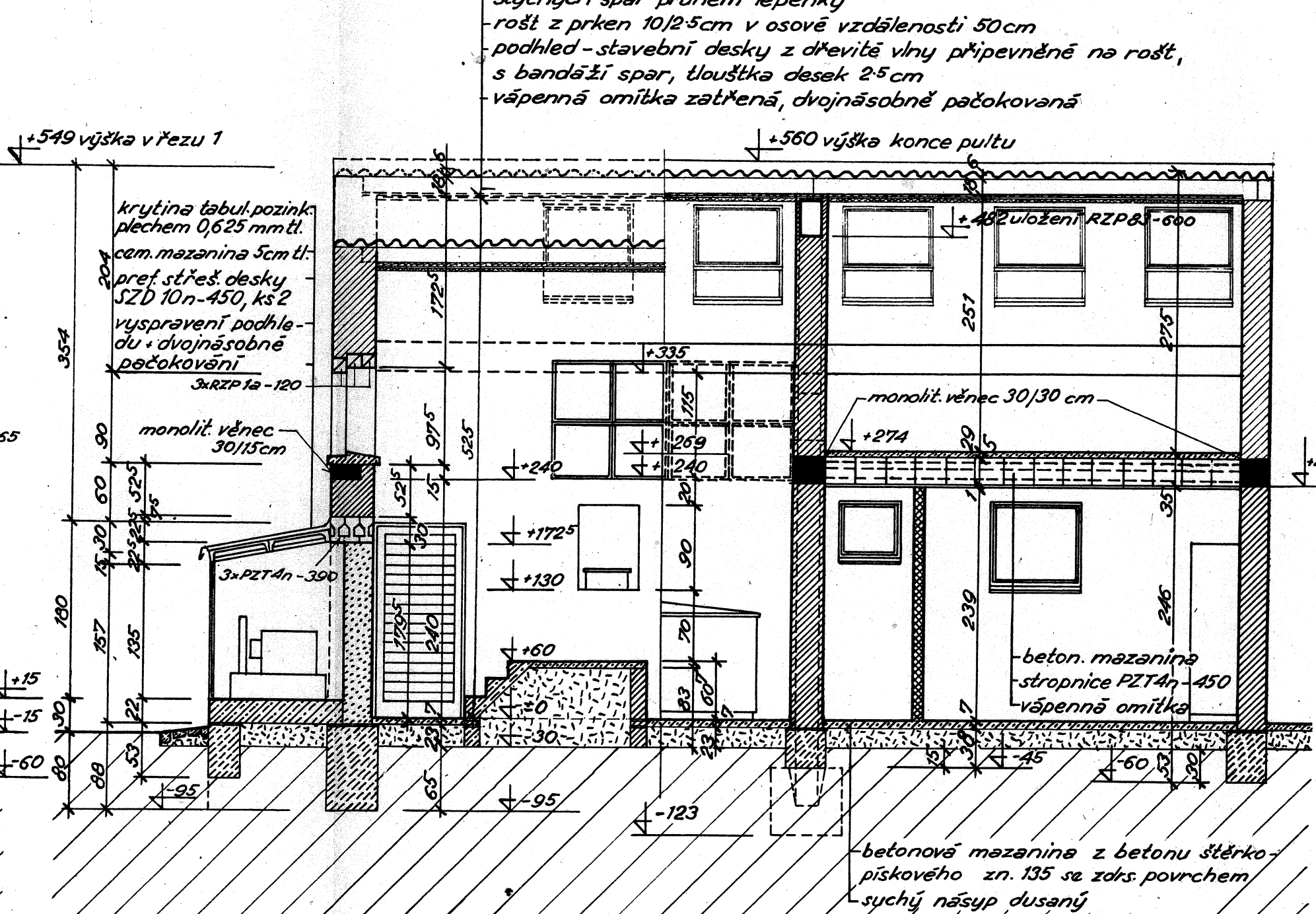
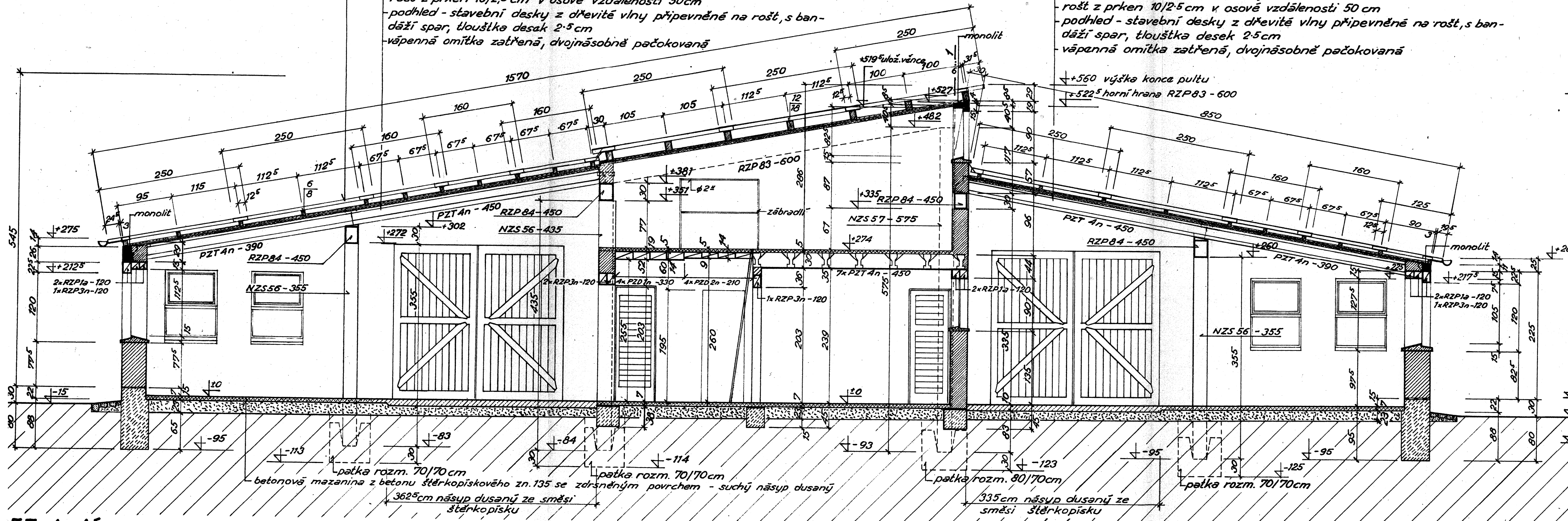
STAVITEL: SÚTVZLS	VYPRACOVANÝ: Jambor	TECH. KONTROLA: Jambor	ÚTVAR: P4	DATUM: VII. 1960	ČÍSLO: 1-224
PROJEKTANT: Jambor	VED. PROJEKTANT: Bernas	VED. TYPISATEL: UMLIŘ	ZAKÁZKOVÉ ČÍSLO: P4 2311/60	TŘÍDIČÍ ZNAK: 1-224	POČET A4: 4
NÁZEV OBJEKTU: KRAVÍN PRO 174 DOJNIC ČTYŘŘADOVÝ - PRŮJEZDNÝ			STUPEŇ: ÚTP	HESLOVITĚ OZNÁČENÍ TYPU: KRAVÍN 174-4	
NÁZEV ÚSTAVU: KLASNA			ARCHIVNÍ ČÍSLO:		

**Poznámka:**  
 Střešní plášť lze provést průběžně avšak nosníky PZT4n-450 nutno zvednout na nadbetonovaný pás na průvlaku RZP-84-450.

vlnité desky asbestocementové připevněné na dřevěných latích  
 prefabrikované stropnice řady PZT a unifikované dílce  
 tepelná izolace - rohože ze skleněné vlny tl. 2cm, s přelepením styčných spár pruhem lepenky  
 rošt z prken 10/2,5cm v osové vzdálenosti 50cm  
 podhled - stavební desky z dřevité vlny připevněné na rošt, s bandáží spár, tloušťka desek 2,5cm  
 vápenná omítka zatřena, dvojnásobně pačokovaná

vlnité desky asbestocementové připevněné na dřevěných latích  
 prefabrikované stropnice řady PZT a unifikované dílce  
 tepelná izolace - rohože ze skleněné vlny tl. 2cm, s přelepením styčných spár pruhem lepenky  
 rošt z prken 10/2,5cm v osové vzdálenosti 50cm  
 podhled - stavební desky z dřevité vlny připevněné na rošt, s bandáží spár, tloušťka desek 2,5cm  
 vápenná omítka zatřena, dvojnásobně pačokovaná

vlnité desky asbestocementové připevněné na dřevěných latích  
 prefabrikované stropnice řady PZT a unifikované dílce  
 tepelná izolace - rohože ze skleněné vlny tl. 2cm, s přelepením styčných spár pruhem lepenky  
 rošt z prken 10/2,5cm v osové vzdálenosti 50cm  
 podhled - stavební desky z dřevité vlny připevněné na rošt, s bandáží spár, tloušťka desek 2,5cm  
 vápenná omítka zatřena, dvojnásobně pačokovaná

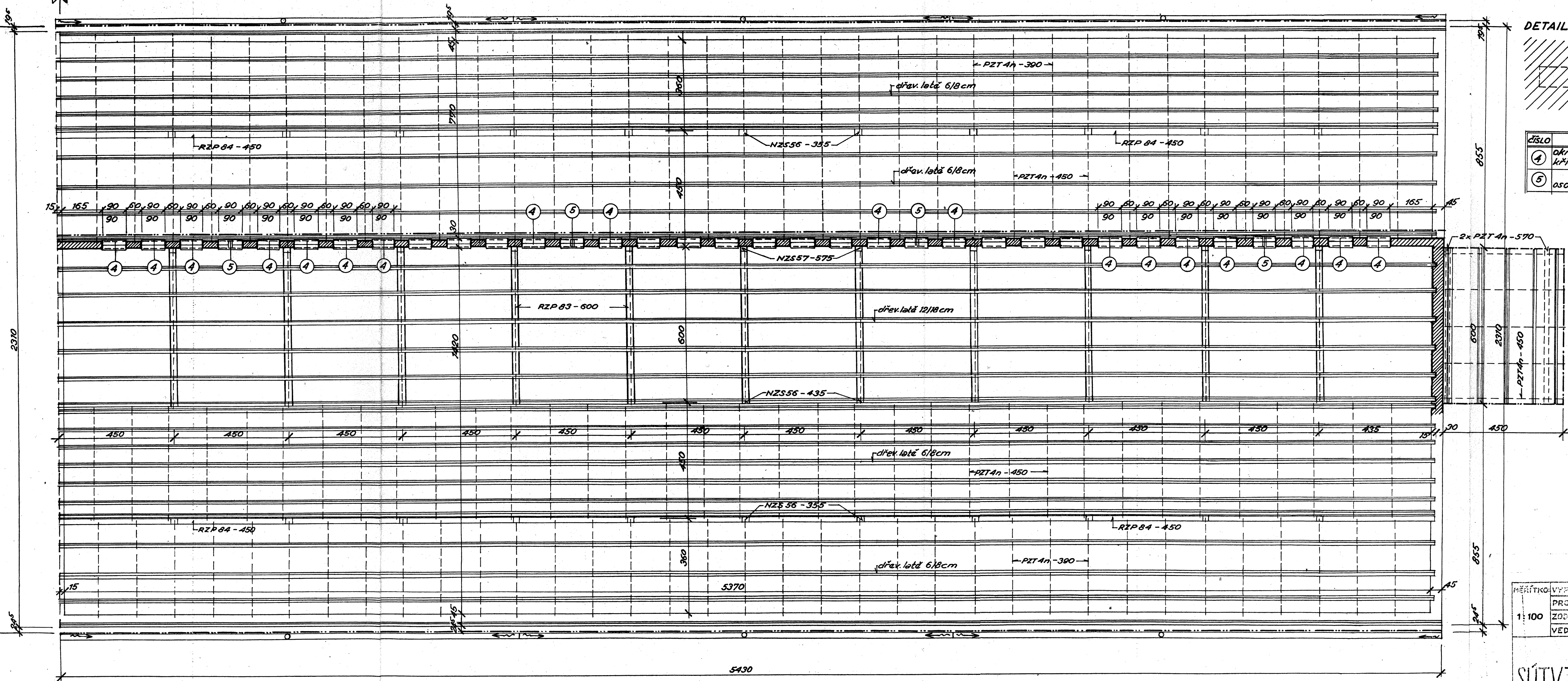


**Poznámka:**  
 Montážní podrobnosti viz výkresy VÚSV arch. číslo: 1210-60/6-8!

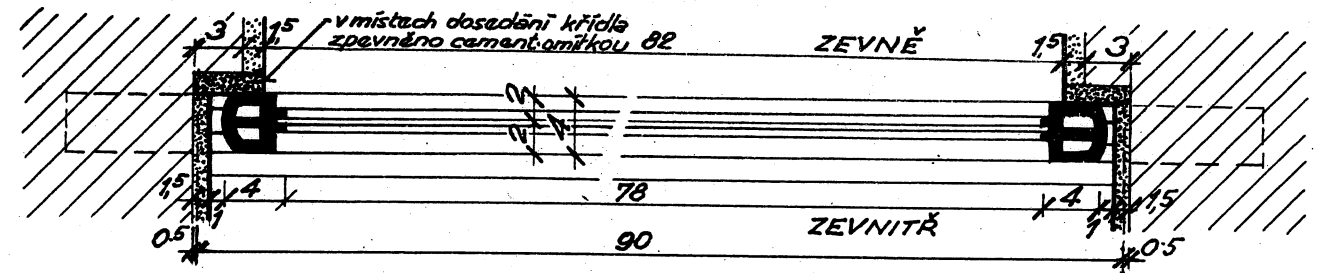
1:50	PROJEKTANT: <i>M. Bernas</i>	TECH. KONTROLA: <i>M. Bernas</i>	STUPEŇ: P4	DATUM: VII./60	ČÍSLO: 1-22.4
	VED. PROJEKTANT: BERNAS	TECH. NÁMĚSTEK: BERNAS	ZÁK. ŽÁDÁVKA: P4	ČÍSLO: 2311/60	TRÁDICÍ ZNAK: 1-22.4
	NÁZEV OBJEKTU: KRAVÍN PRO 174 DOJNIC ČTYŘŘÁDOVÝ - PRŮJEZDNÝ		STUPEŇ: ÚTP	POČET A4: 4	
	HESLOVITÉ OZNAČENÍ TYPU: KRAVÍN 174-4		HESLOVITÉ OZNAČENÍ TYPU: KRAVÍN 174-4		
	OBSAH VÝKRESU: SEKCE MĚLNICE		ARCHIVNÍ ČÍSLO:		

SÚTVZLS

MLÉČNICE SEKCE STÁJE



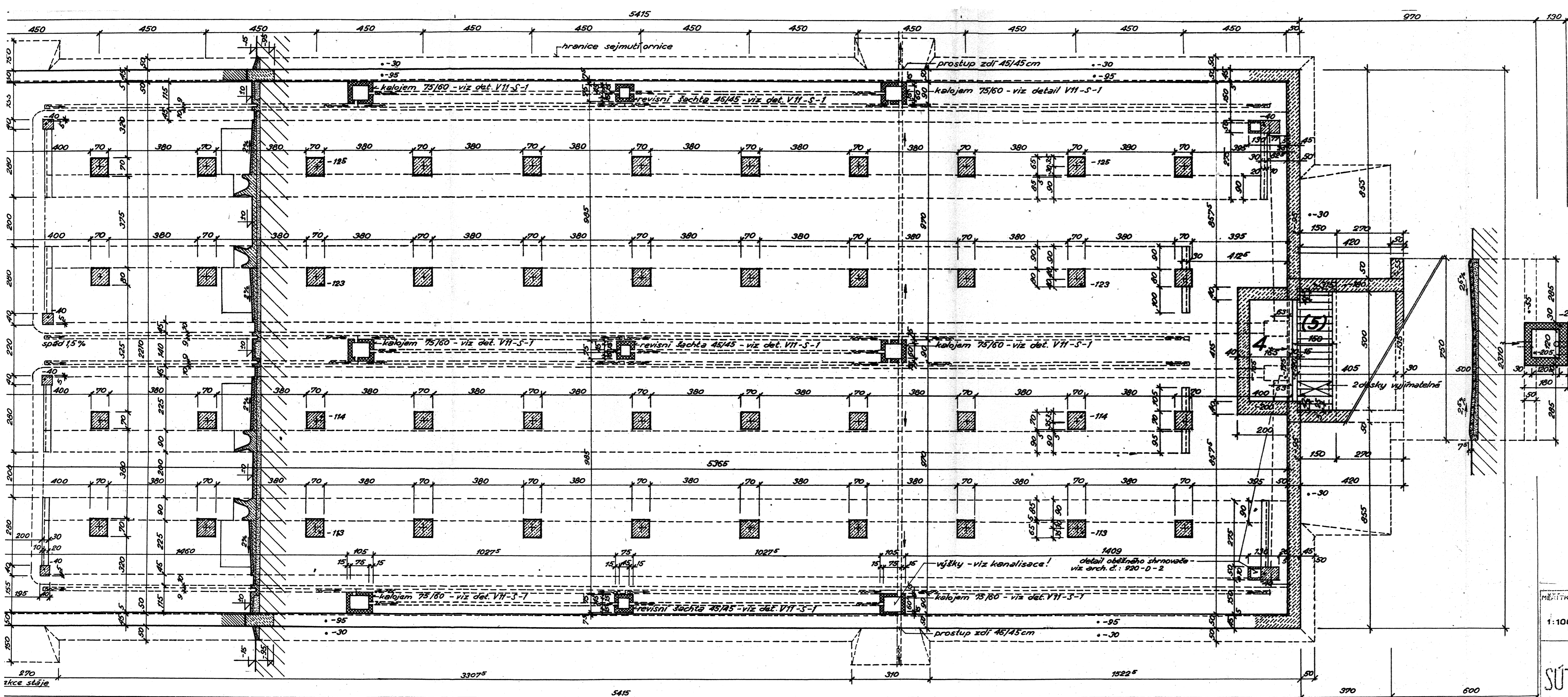
DETAIL DŘEVOPLASTOVÉHO OKNA 1:5



ČÍSLO	OTVOR	KUSŮ	ODKAZ	ÚPRAVA NADPRÁŽÍ	KUSŮ
4	okno stájové z dřevoplastu 90/90cm, křídlo 86/60 - pevné sklo 90/30	30	-	monolit	-
5	osový ventilátor VLX-504, 380/220V	4	Doděvíš Technomat-Praha	Obsaženy v každé okeni č.4	-

MĚŘÍTKO: 1:100	VYPRACOVAL: Jambor	TECH. KONTROLA: Jambor	ÚTVAR: P4	DATUM: VII. 60	ČÍSLO: 1-224
PROJEKTANT: Macek	VED. PISACE: MALÍŘ	TECH. NÁMĚSTEK: ING. PRAŠK	ZAKÁZKOVÉ ČÍSLO: P4 2311/60	TRÍDICÍ ZNAK: 1-224	POČET A: 4
ZODP. PROJEKTANT: Macek	VED. PROJEKTANT: BERNAS	ŘEDITEL ÚSTAVU: KLASINA	NÁZEV OBJEKTU: KRAVÍN PRO 174 DOJNIC ČTYŘRÁDOVÝ - PRŮJEZDNÝ KROV	STUPEŇ: ÚTP	MESLOVITÉ OZNAČENÍ TYPU: KRAVÍN 174-4
SÚTVZLS PRAHA				ORGAN VÝKRES: SEKCE STÁJE	ARCHIVNÍ ČÍSLO: 904-0-3

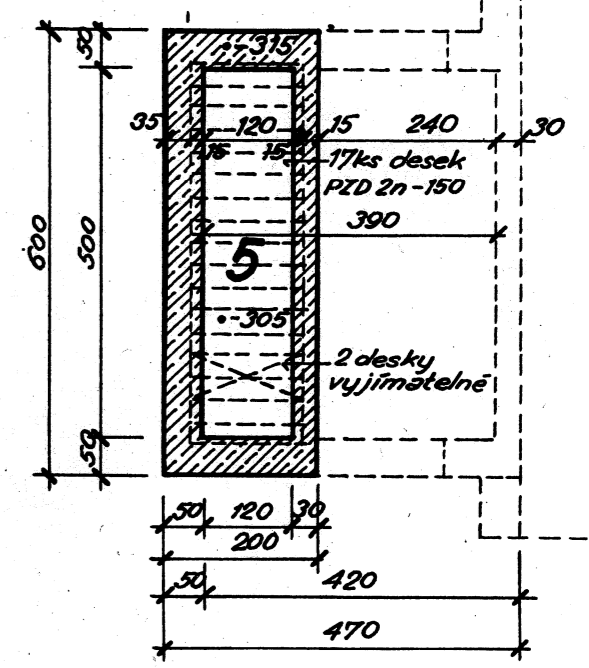




**LEGENDA:**

ČÍSLO	MÍSTNOST	M <sup>2</sup>	ÚPRAVA PODLAHY	ÚPRAVA POVRCHU STĚN
4	NIKA PRO ŠIKMÉ DOPRAVNÍKY MRVY	6,85	dlažba z betonové mazaniny	omítka cementová, hlazená
5	HNOJŮVKOVÁ JÍMKA	600	— " —	— " —

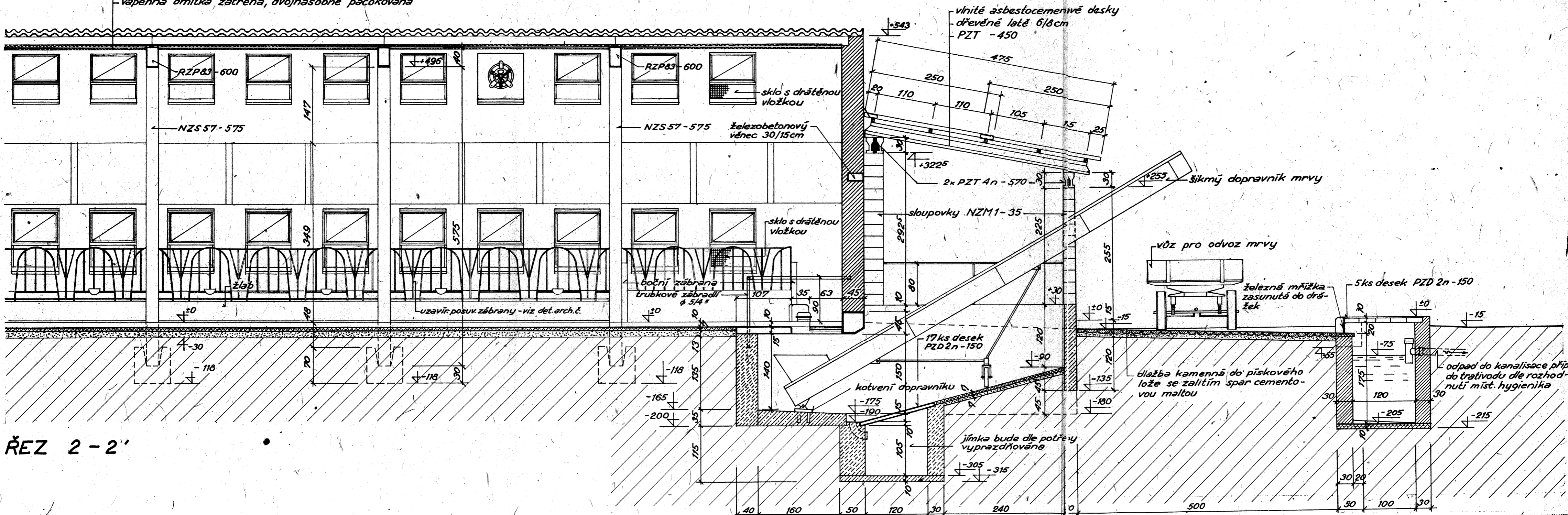
PŮDORYS HNOJŮVKOVÉ JÍMKY 1:100



MĚŘÍTKO: 1:100	VYPRACOVAL: <i>J. Bernas</i>	TECH. KONTROLA: <i>U. Kříž</i>	ÚTVAR: P4	DATUM: VII./60	ČÍSLO:
ZODR. PROJEKTANT: <i>J. Bernas</i>	VED. PROJEKTANT: <i>J. Bernas</i>	TECH. NÁMĚSTK. ING. PRAHA	ZAKÁZKOVÉ ČÍSLO: P4 2311/60	TŘÍDICÍ ZNAK: 1-224	POČET A 4: 4
NÁZEV OBJEKTU: KRAVÍN PRO 174 DOJNIC ČTYŘRADOVÝ - PRŮJEZDNÝ	ŘEDITEL ÚSTAVU: KLASNA	STUPEŇ: ÚTP	HESLOVITÉ OZNAČENÍ TYPU: KRAVÍN 174-4		
ORIG. VÝKRESU: SEKCE STĚJE	ZÁKLADY		ARCHIVNÍ ČÍSLO: 904-P-1		

SÚTVZLS  
PRAHA

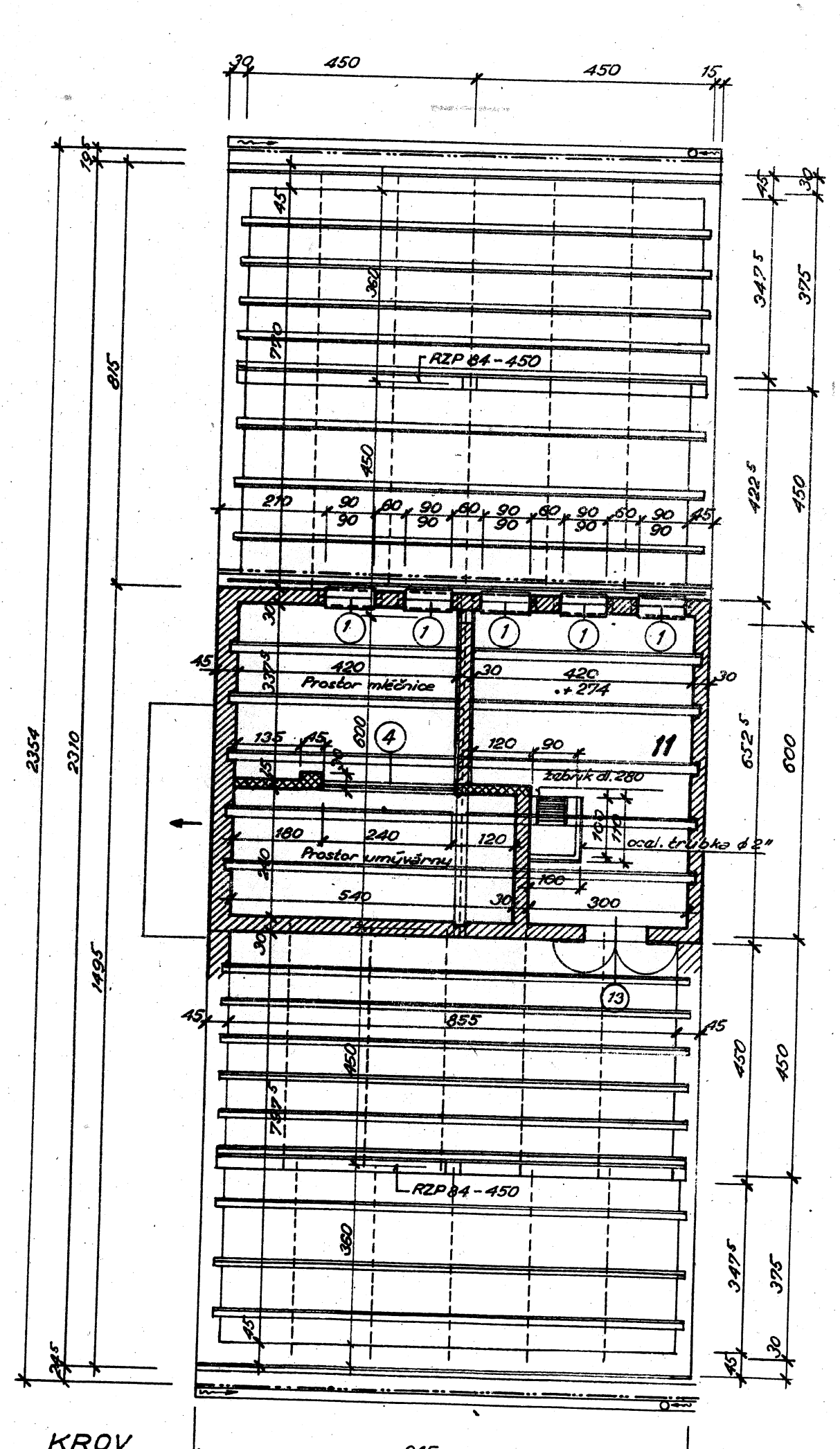
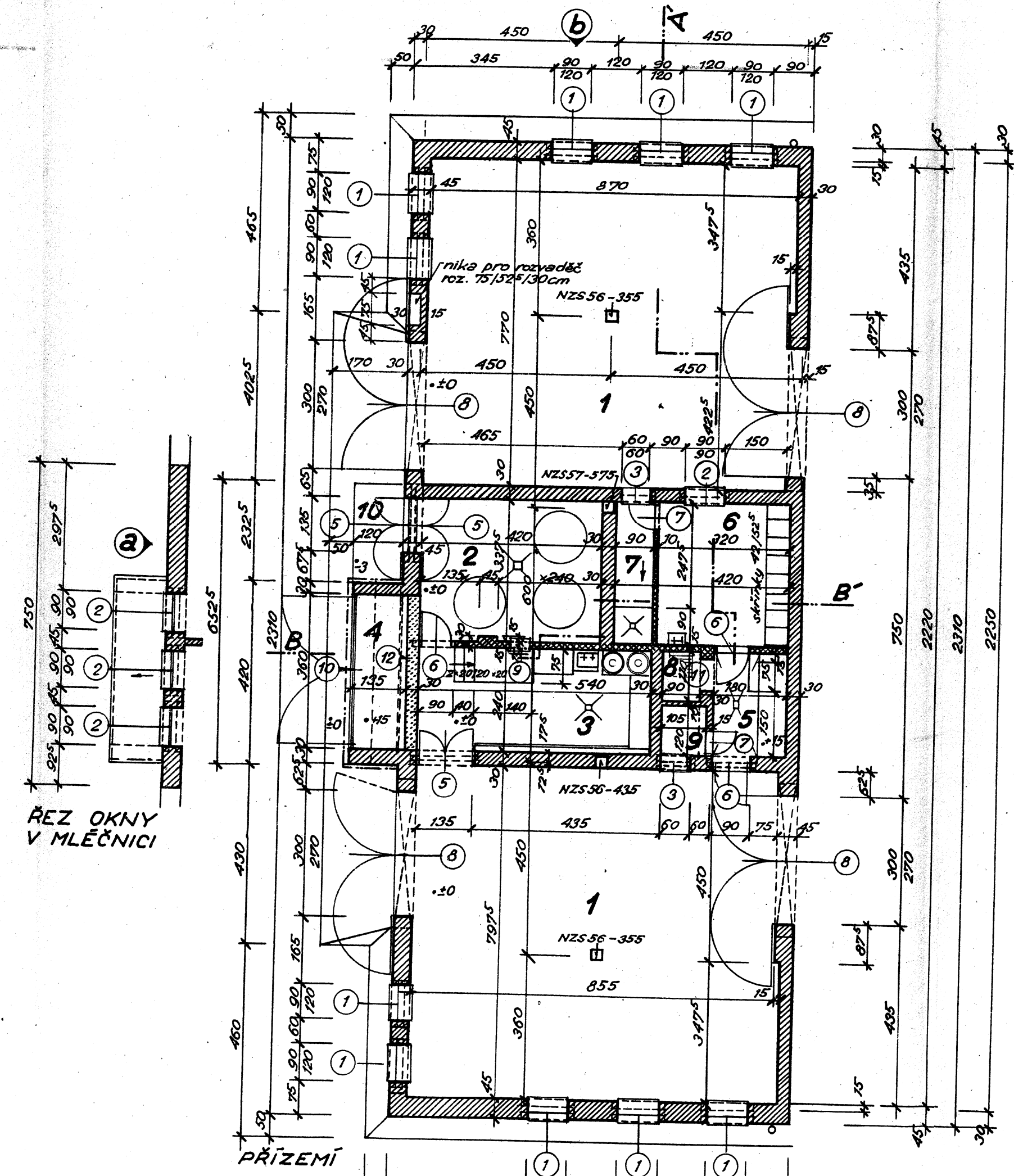
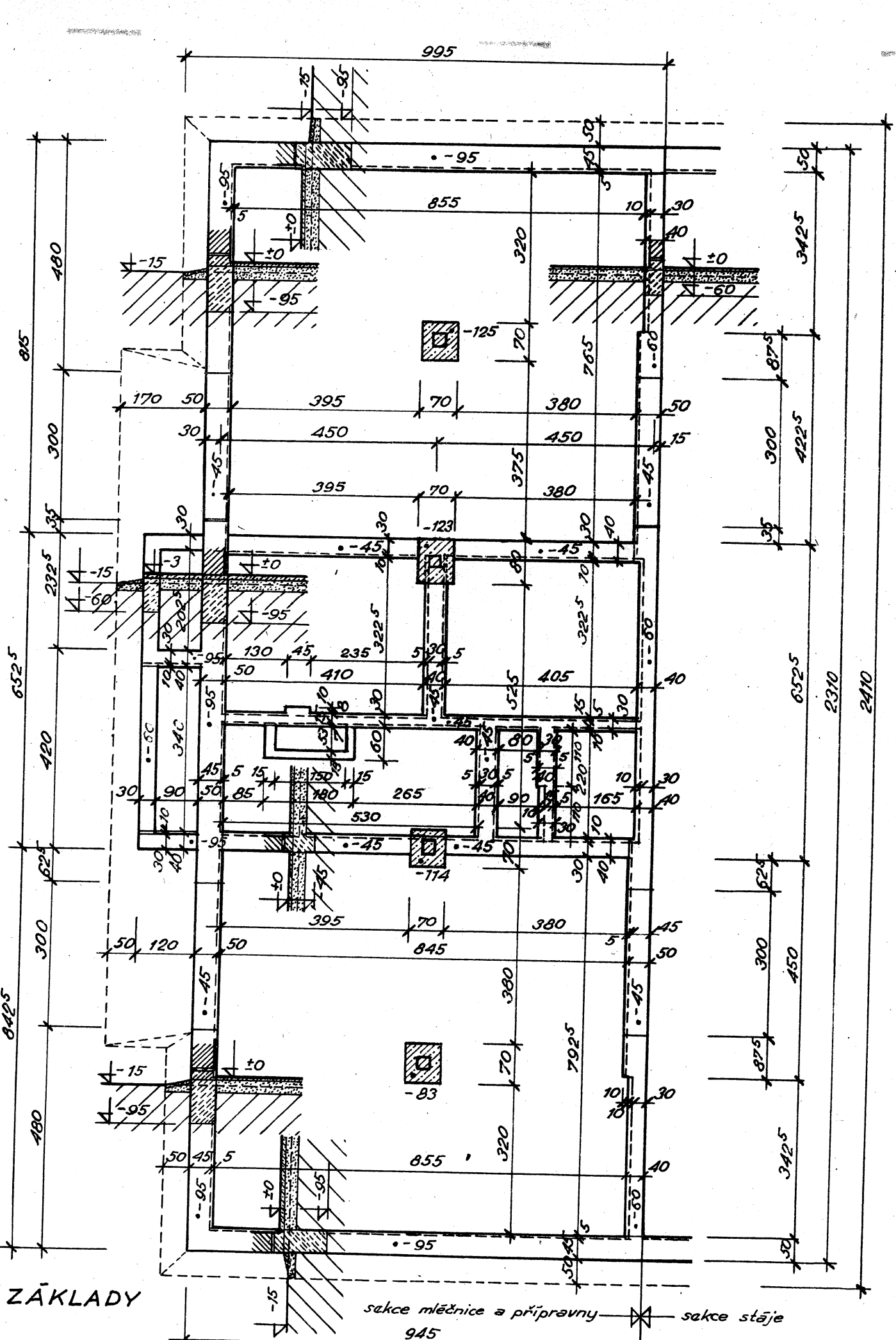
vlnité desky asbestocementové připevněné na dřevěných latích  
 prefabrikované stropnice řady PZT a unifikované dílce  
 tepelná izolace - rohože ze skleněné vlny tl. 2cm, s přelepením styčných spár pruhem lepenky  
 rošt z prken 10/2.5 cm v osové vzdálenosti 50 cm  
 pohled - stavební desky z dřevité vlny připev. na rošt, s bandáží spár, tloušťka desek 2.5 cm  
 vápenná omítka zatřená, dvojnásobně pačokovaná



ŘEZ 2-2'

1:50	VEŠTŘIKO: VYPRACOVAL <i>Jambora</i>	TECH. KONTROLA: <i>Jambora</i>	ÚTVAR: P4	DATUM: VII./60	ČÍSLO:
	PROJEKTANT: <i>Mus.../...</i>	VED. TYPISACE: UKLÍŘ	ZAKÁZKOVÉ ČÍSLO: P4 2311/60	TŘÍDÍCÍ ZNAK: 1-224	POČET A4: 3
	ZODP. PROJEKTANT: <i>Mus.../...</i>	TECH. NÁMĚSTEK: ING. PRASK	HESLOVITÉ OZNAČENÍ TYPU: KRAVÍN 174-4		
	VED. PROJEKTANT: BERNAS	ŘEDITEL ÚSTAVU: KLASNA	ARCHIVNÍ ČÍSLO:		
NÁZEV OBJEKTU: KRAVÍN PRO 174 DOJNIC ČTYŘRADOVÝ - PRŮJEZDNÝ					
OBSAH VÝKRESU: SEKCE STAJE					

SÚTVZLS



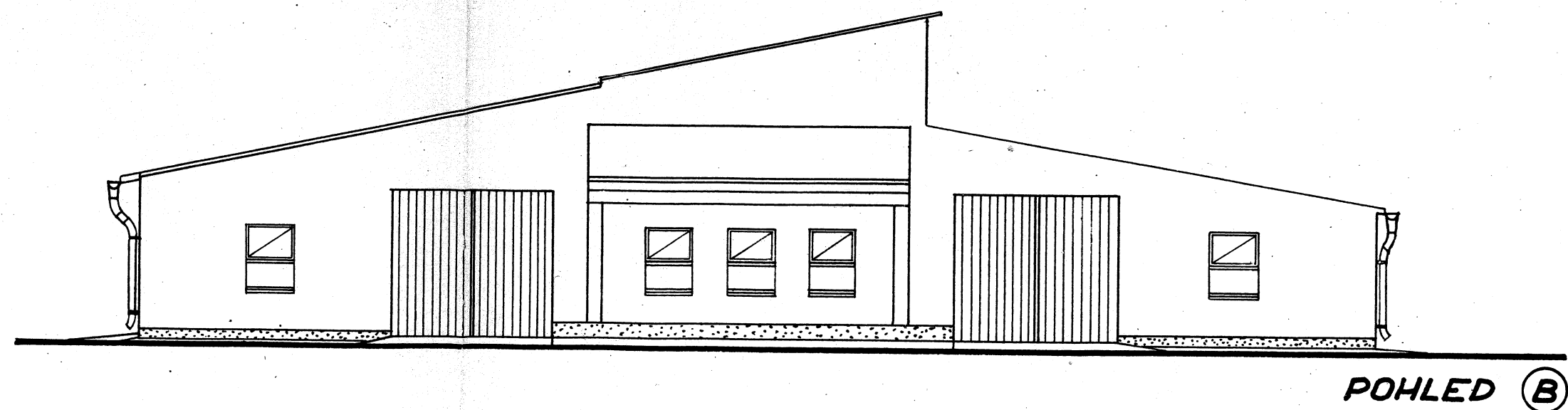
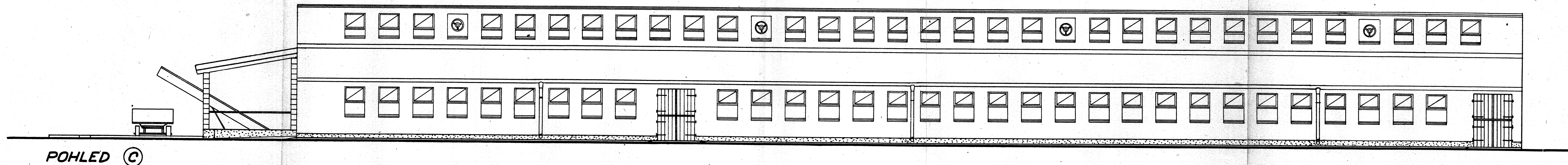
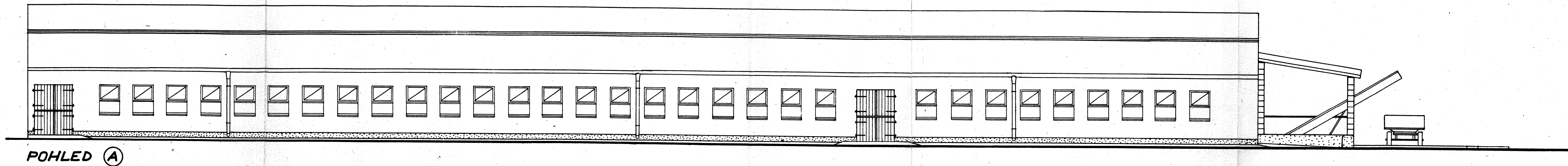
**LEGENDA:**

ČÍSLO	MÍSTNOST	M <sup>2</sup>	ÚPRAVA PODLAHY	ÚPRAVA POVRCHU
1	PŘÍPRAVNA KRMIV	66,99	betonová mazanina se zdrsňujícím potěrem	sokl 15cm z cement. omítky
2	MLÉČNICE - 3x JSB 500 litrů	14,13	betonová mazanina s cement. potěrem	sokl 120 cm z cement. omítky
3	UMÝVÁRNA DOJÍČÍHO ZAŘÍZENÍ	4,86	—	—
4	CHLADÍČÍ AGREGÁTY	4,32	—	—
5	PŘEDSÍŇ - ROTAČNÍ VÝVĚVY	10,80	—	—
6	ŠATNA OŠETŘOVATELŮ	3,04	betonová mazanina s cement. potěrem ve spádu	cementová omítky 195cm vysoká
7	SPRCHA S PŘEDSÍŇÍ	0,99	betonová mazanina s cement. potěrem	sokl 15cm z cement. omítky
8	ŽEBŘÍK NA PŮDU	1,26	—	—
9	SPLACHOVACÍ ZÁCHOD	2,79	—	—
10	RAMPA	20,93	—	—

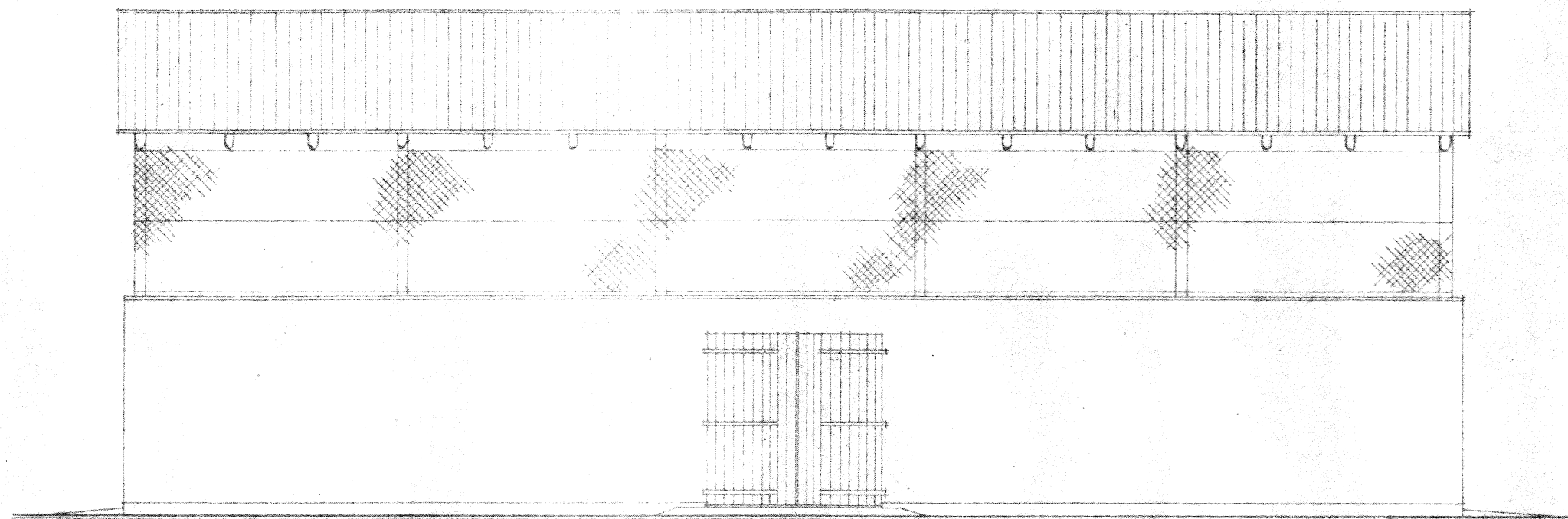
**PODROBNOSTI:**

ČÍSLO	OTVOR	KUSŮ	ODKAZ	ÚPRAVA NADPRAŽÍ
1	okno stájové z dřevoplastu, skl.roz. 90/120 + 90/190cm, křídlo 86/160 - sklo drátové 90/160 + 90/130	15	-	R.Z.P. 1a - 120 vylučně monolit
2	okno dřevěné zdvojené 90/90 cm, sklápěcí	4	ČSN 746120	R.Z.P. 1a - 120
3	okno dřevěné zdvojené 60/60 cm, sklápěcí	2	ČSN 746120	R.Z.P. 1a - 120
4	okno ocelové jednoduché 240/120 cm	1	ČSN 746211	R.Z.P. 4n - 285
5	dveře rámové s prkénkovou výplní 125/197, ocel. zárub.	3	ČSN 746419	R.Z.P. 3n - 180
6	dveře rámové s prkénkovou výplní 80/197, ocel. zárubně	3	ČSN 746419	R.Z.P. 3n - 120
7	dveře rámové s prkénkovou výplní 60/197, ocel. zárubně	2	ČSN 746419	R.Z.P. 1a - 120
8	vrata jednostranně šatovaná otočná 300/270	4	ceník 05	monolit - arch. č.
9	otvor pro vylévání mléka 60/90 cm	1	-	R.Z.P. 1a - 120
10	dvířka do ocel. rámu s drát. pleťvám 360/125	1	-	překlad vytvořen deskou SZD 101n - 450
11	vstup na půdu - otvor 75/195 cm	1	-	R.Z.P. 1a - 120
12	překlady v prostoru chladicích agregátů	-	-	P.Z.T. 4n - 390
	strop nad šatnou a předsíňí	-	-	viz arch. č. 905-P-4
	strop nad přípravnou a chladicími agregáty	-	-	viz arch. č. 905-P-4
13	dveře svislové 120/90 cm	1	-	-

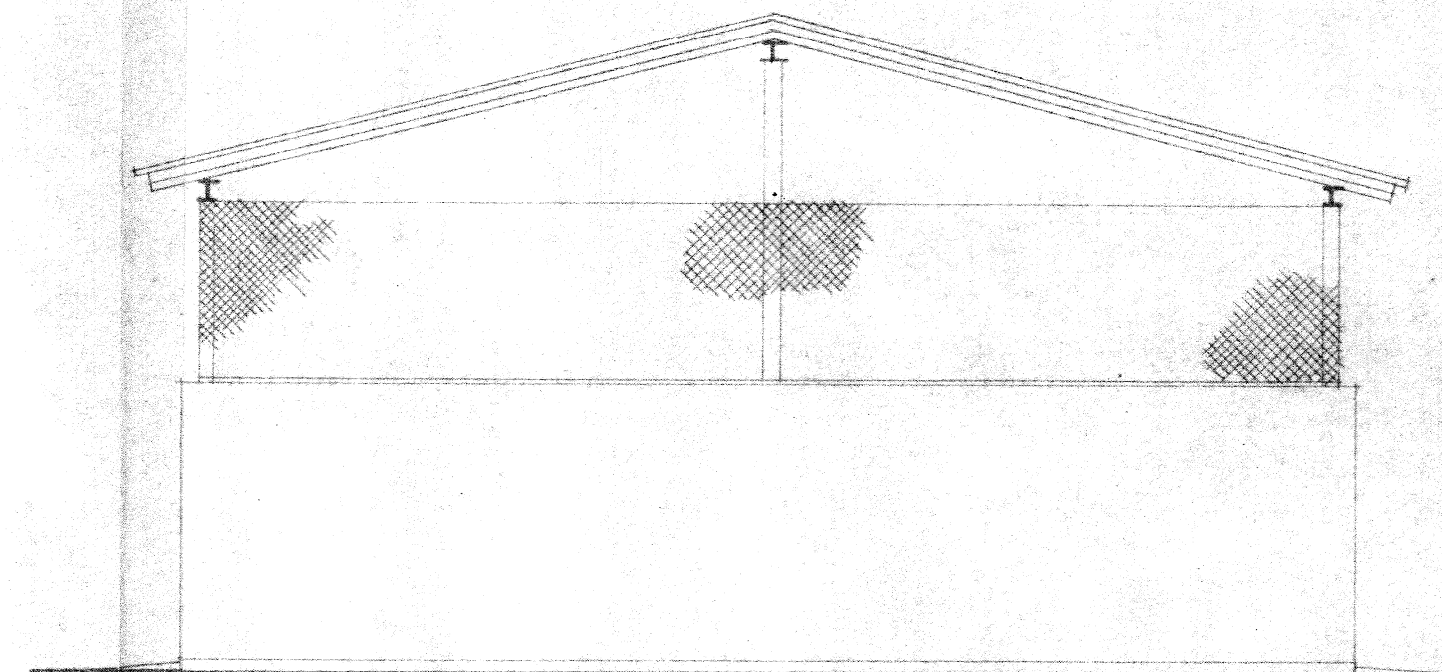
NĚJTRKO VYPRACOVAL: *Janoušek*    TECH. KONTROLA: *J. Janoušek*    ÚTVAR: P4    DATUM: VL/60    ČÍSLO: 1-224  
 PROJEKTANT: *Janoušek*    VED. TYPIFACE: UJLJH    ZAKÁZKOVÉ ČÍSLO: 2311/60    PRŮMYSLOVÝ ZNAK: 1-224  
 ZODP. PROJEKTANT: *Janoušek*    TECH. NÁMĚSTEK: ING. PRASK    ŘEDITEL ÚSTAVU: KLASNA    STUPEŇ: ÚTP    POČET A4: 1  
 VED. PROJEKTANT: BERNAS    STAVBY OBJEKTU: KRAVÍN PRO 174 DOJNIC    HESLOVITÉ OZNAČENÍ TYPU: SÚTVZL S ČTYRBRÁDOVÝ - PRŮJEZDNÝ



MĚŘÍTKO: 1:100	VYPRACOVAL: <i>Janoušek</i>	TECH. KONTROLA: <i>Janoušek</i>	ÚTVAR: P4	DATUM: VII./60	ČÍSLO: 1-224
ZODR. PROJEKTANT: <i>Černý</i>	VED. TYPISACE: ULLRICH	TECH. NÁMĚSTEK: ING. PRÁSK	ZAKÁZKOVÉ ČÍSLO TRŽDIČÍ ZNAK: P4 2311/60 1-224		
VED. PROJEKTANT: ŠERNAS	ŘEDITEL ÚSTAVU: KLASNA		STUPEŇ: ÚTP	POČET A4: 4	
SÚTVZLS PRAHA	NÁZEV OBJEKTU: KRAVÍN PRO 174 DOJNIC ČTYŘRADOVÝ - PRŮJEZDNÝ		HESLOVITÉ OZNACENÍ TYPU: KRAVÍN 174-4		
	DISK. VÝKRES / ÚFKOS STAJE POHLEDY		ARCHIVNÍ ČÍSLO: 904-P-6		



POHLED PODÉLNÝ



POHLED BOČNÝ

*Průřez úrovní 1. pos. 1/100*  
*Průřez úrovní 2. pos. 1/100*  
*Průřez úrovní 3. pos. 1/100*  
*Průřez úrovní 4. pos. 1/100*  
*Průřez úrovní 5. pos. 1/100*  
*Průřez úrovní 6. pos. 1/100*  
*Průřez úrovní 7. pos. 1/100*  
*Průřez úrovní 8. pos. 1/100*  
*Průřez úrovní 9. pos. 1/100*  
*Průřez úrovní 10. pos. 1/100*  
*Průřez úrovní 11. pos. 1/100*  
*Průřez úrovní 12. pos. 1/100*  
*Průřez úrovní 13. pos. 1/100*  
*Průřez úrovní 14. pos. 1/100*  
*Průřez úrovní 15. pos. 1/100*  
*Průřez úrovní 16. pos. 1/100*  
*Průřez úrovní 17. pos. 1/100*  
*Průřez úrovní 18. pos. 1/100*  
*Průřez úrovní 19. pos. 1/100*  
*Průřez úrovní 20. pos. 1/100*  
*Průřez úrovní 21. pos. 1/100*  
*Průřez úrovní 22. pos. 1/100*  
*Průřez úrovní 23. pos. 1/100*  
*Průřez úrovní 24. pos. 1/100*  
*Průřez úrovní 25. pos. 1/100*  
*Průřez úrovní 26. pos. 1/100*  
*Průřez úrovní 27. pos. 1/100*  
*Průřez úrovní 28. pos. 1/100*  
*Průřez úrovní 29. pos. 1/100*  
*Průřez úrovní 30. pos. 1/100*  
*Průřez úrovní 31. pos. 1/100*  
*Průřez úrovní 32. pos. 1/100*  
*Průřez úrovní 33. pos. 1/100*  
*Průřez úrovní 34. pos. 1/100*  
*Průřez úrovní 35. pos. 1/100*  
*Průřez úrovní 36. pos. 1/100*  
*Průřez úrovní 37. pos. 1/100*  
*Průřez úrovní 38. pos. 1/100*  
*Průřez úrovní 39. pos. 1/100*  
*Průřez úrovní 40. pos. 1/100*  
*Průřez úrovní 41. pos. 1/100*  
*Průřez úrovní 42. pos. 1/100*  
*Průřez úrovní 43. pos. 1/100*  
*Průřez úrovní 44. pos. 1/100*  
*Průřez úrovní 45. pos. 1/100*  
*Průřez úrovní 46. pos. 1/100*  
*Průřez úrovní 47. pos. 1/100*  
*Průřez úrovní 48. pos. 1/100*  
*Průřez úrovní 49. pos. 1/100*  
*Průřez úrovní 50. pos. 1/100*  
*Průřez úrovní 51. pos. 1/100*  
*Průřez úrovní 52. pos. 1/100*  
*Průřez úrovní 53. pos. 1/100*  
*Průřez úrovní 54. pos. 1/100*  
*Průřez úrovní 55. pos. 1/100*  
*Průřez úrovní 56. pos. 1/100*  
*Průřez úrovní 57. pos. 1/100*  
*Průřez úrovní 58. pos. 1/100*  
*Průřez úrovní 59. pos. 1/100*  
*Průřez úrovní 60. pos. 1/100*  
*Průřez úrovní 61. pos. 1/100*  
*Průřez úrovní 62. pos. 1/100*  
*Průřez úrovní 63. pos. 1/100*  
*Průřez úrovní 64. pos. 1/100*  
*Průřez úrovní 65. pos. 1/100*  
*Průřez úrovní 66. pos. 1/100*  
*Průřez úrovní 67. pos. 1/100*  
*Průřez úrovní 68. pos. 1/100*  
*Průřez úrovní 69. pos. 1/100*  
*Průřez úrovní 70. pos. 1/100*  
*Průřez úrovní 71. pos. 1/100*  
*Průřez úrovní 72. pos. 1/100*  
*Průřez úrovní 73. pos. 1/100*  
*Průřez úrovní 74. pos. 1/100*  
*Průřez úrovní 75. pos. 1/100*  
*Průřez úrovní 76. pos. 1/100*  
*Průřez úrovní 77. pos. 1/100*  
*Průřez úrovní 78. pos. 1/100*  
*Průřez úrovní 79. pos. 1/100*  
*Průřez úrovní 80. pos. 1/100*  
*Průřez úrovní 81. pos. 1/100*  
*Průřez úrovní 82. pos. 1/100*  
*Průřez úrovní 83. pos. 1/100*  
*Průřez úrovní 84. pos. 1/100*  
*Průřez úrovní 85. pos. 1/100*  
*Průřez úrovní 86. pos. 1/100*  
*Průřez úrovní 87. pos. 1/100*  
*Průřez úrovní 88. pos. 1/100*  
*Průřez úrovní 89. pos. 1/100*  
*Průřez úrovní 90. pos. 1/100*  
*Průřez úrovní 91. pos. 1/100*  
*Průřez úrovní 92. pos. 1/100*  
*Průřez úrovní 93. pos. 1/100*  
*Průřez úrovní 94. pos. 1/100*  
*Průřez úrovní 95. pos. 1/100*  
*Průřez úrovní 96. pos. 1/100*  
*Průřez úrovní 97. pos. 1/100*  
*Průřez úrovní 98. pos. 1/100*  
*Průřez úrovní 99. pos. 1/100*  
*Průřez úrovní 100. pos. 1/100*

KOLNA NA SEHO  
A SLÁMU

POHLEDY

Projektční středisko státního  
 LIBEREC, Frýdlantská ul.  
 telefon 4406

1:100

2.1.60

4