



- 429 POŘADOVÉ ČÍSLO JEDINCE  
(podrobné informace viz. tabulková příloha Inventarizace dřevin - Smetanovy sady v Jeseníku)
- K SOLITERNÍ KEŘ  
SK SKUPNA KEŘŮ
- CELKOVÝ POTENCIÁL - SKUPINA KEŘŮ
- 1 - VÝBORNÝ
  - 2 - USPOKOJIVÝ
  - 3 - NEVYHOVUJÍCÍ

- SADOVNICKÁ HODNOTA - JEDNOTLIVÉ HODNOCENÉ STROMY
- 1 - VELMI HODNOTNÝ STROM
  - 2 - NADPRŮMĚRNĚ HODNOTNÝ STROM
  - 3 - PRŮMĚRNĚ HODNOTNÝ STROM
  - 4 - PODPRŮMĚRNĚ HODNOTNÝ STROM
  - 5 - VELMI MÁLO HODNOTNÝ STROM
- SADOVNICKÁ HODNOTA - JEDNOTLIVÉ HODNOCENÉ KEŘE
- K 1 - NADPRŮMĚRNĚ HODNOTNÝ KEŘ
  - K 2 - PRŮMĚRNĚ HODNOTNÝ KEŘ
  - K 3 - PODPRŮMĚRNĚ HODNOTNÝ KEŘ

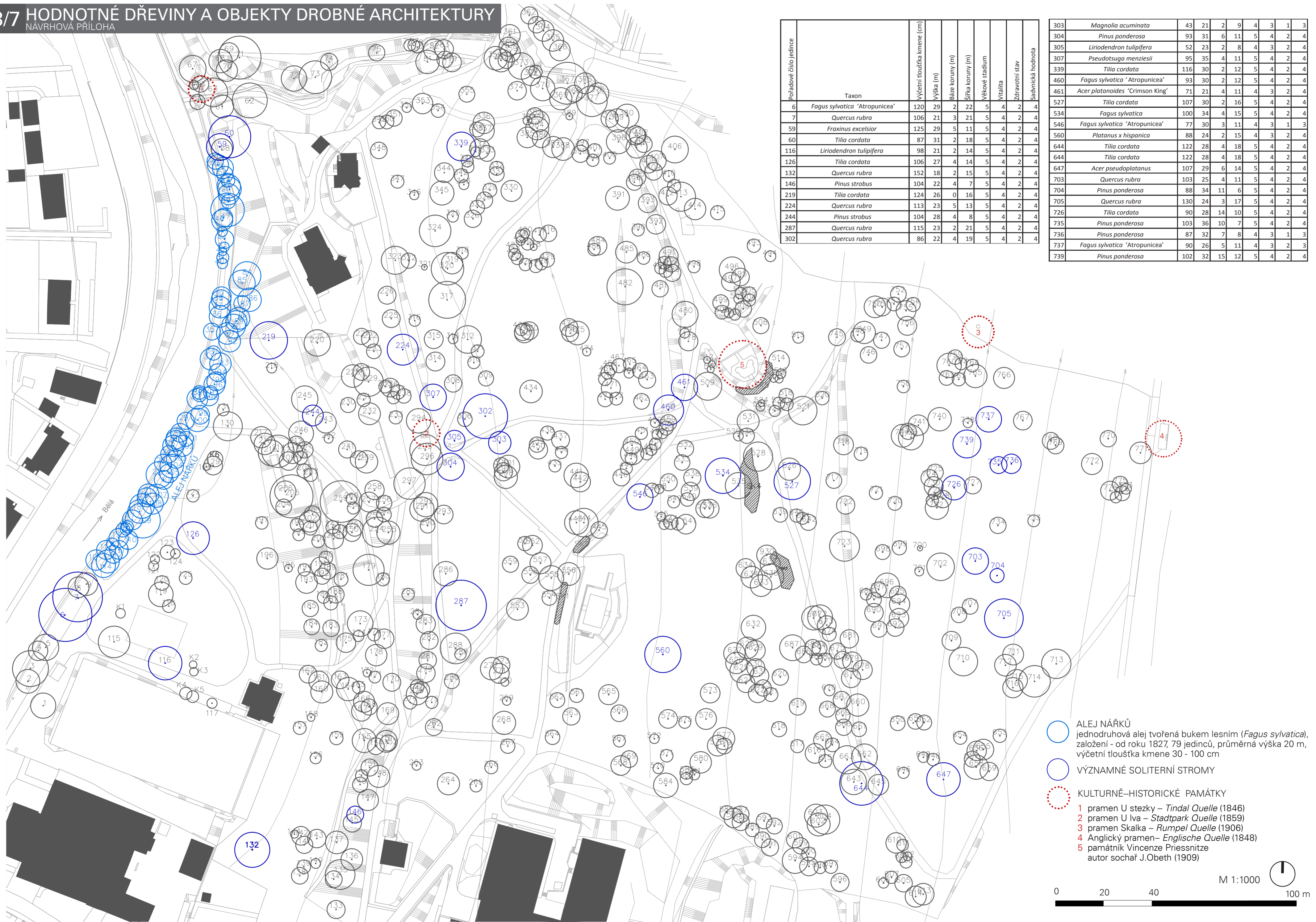




○ STROMY ODSTRÁNOVANÉ

• POŘADOVÉ ČÍSLO JEDINCE  
429 (podrobné informace viz. tabulková příloha Inventarizace dřevin - Smetanovy sady v Jeseníku)





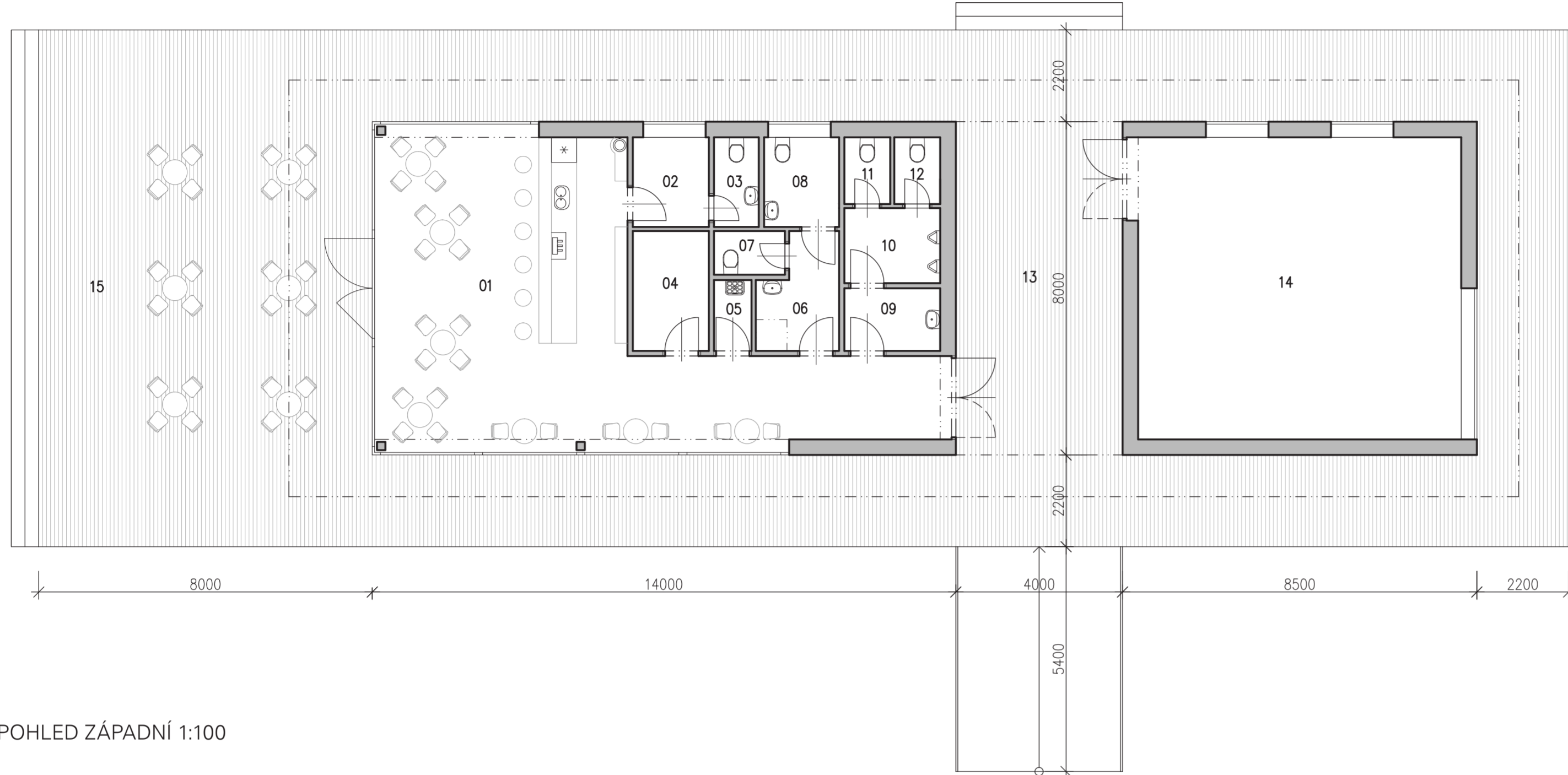
Poradové číslo jedince	Taxon	Výčetní tloušťka kmene (cm)	Výška (m)	Báze koruny (m)	Šířka koruny (m)	Věkové stadium	Vitalita	Zdravotní stav	Badnická hodnota
6	<i>Fagus sylvatica</i> 'Atropunicea'	120	29	2	22	5	4	2	4
7	<i>Quercus rubra</i>	106	21	3	21	5	4	2	4
59	<i>Fraxinus excelsior</i>	125	29	5	11	5	4	2	4
60	<i>Tilia cordata</i>	87	31	2	18	5	4	2	4
116	<i>Liriodendron tulipifera</i>	98	21	2	14	5	4	2	4
126	<i>Tilia cordata</i>	106	27	4	14	5	4	2	4
132	<i>Quercus rubra</i>	152	18	2	15	5	4	2	4
146	<i>Pinus strobus</i>	104	22	4	7	5	4	2	4
219	<i>Tilia cordata</i>	124	26	0	16	5	4	2	4
224	<i>Quercus rubra</i>	113	23	5	13	5	4	2	4
244	<i>Pinus strobus</i>	104	28	4	8	5	4	2	4
287	<i>Quercus rubra</i>	115	23	2	21	5	4	2	4
302	<i>Quercus rubra</i>	86	22	4	19	5	4	2	4

303	<i>Magnolia acuminata</i>	43	21	2	9	4	3	1	3
304	<i>Pinus ponderosa</i>	93	31	6	11	5	4	2	4
305	<i>Liriodendron tulipifera</i>	52	23	2	8	4	3	2	4
307	<i>Pseudotsuga menziesii</i>	95	35	4	11	5	4	2	4
339	<i>Tilia cordata</i>	116	30	2	12	5	4	2	4
460	<i>Fagus sylvatica</i> 'Atropunicea'	93	30	2	12	5	4	2	4
461	<i>Acer platanoides</i> 'Crimson King'	71	21	4	11	4	3	2	4
527	<i>Tilia cordata</i>	107	30	2	16	5	4	2	4
534	<i>Fagus sylvatica</i>	100	34	4	15	5	4	2	4
546	<i>Fagus sylvatica</i> 'Atropunicea'	77	30	3	11	4	3	1	3
560	<i>Platanus x hispanica</i>	88	24	2	15	4	3	2	4
644	<i>Tilia cordata</i>	122	28	4	18	5	4	2	4
644	<i>Tilia cordata</i>	122	28	4	18	5	4	2	4
647	<i>Acer pseudoplatanus</i>	107	29	6	14	5	4	2	4
703	<i>Quercus rubra</i>	103	25	4	11	5	4	2	4
704	<i>Pinus ponderosa</i>	88	34	11	6	5	4	2	4
705	<i>Quercus rubra</i>	130	24	3	17	5	4	2	4
726	<i>Tilia cordata</i>	90	28	14	10	5	4	2	4
735	<i>Pinus ponderosa</i>	103	36	10	7	5	4	2	4
736	<i>Pinus ponderosa</i>	87	32	7	8	4	3	1	3
737	<i>Fagus sylvatica</i> 'Atropunicea'	90	26	5	11	4	3	2	3
739	<i>Pinus ponderosa</i>	102	32	15	12	5	4	2	4

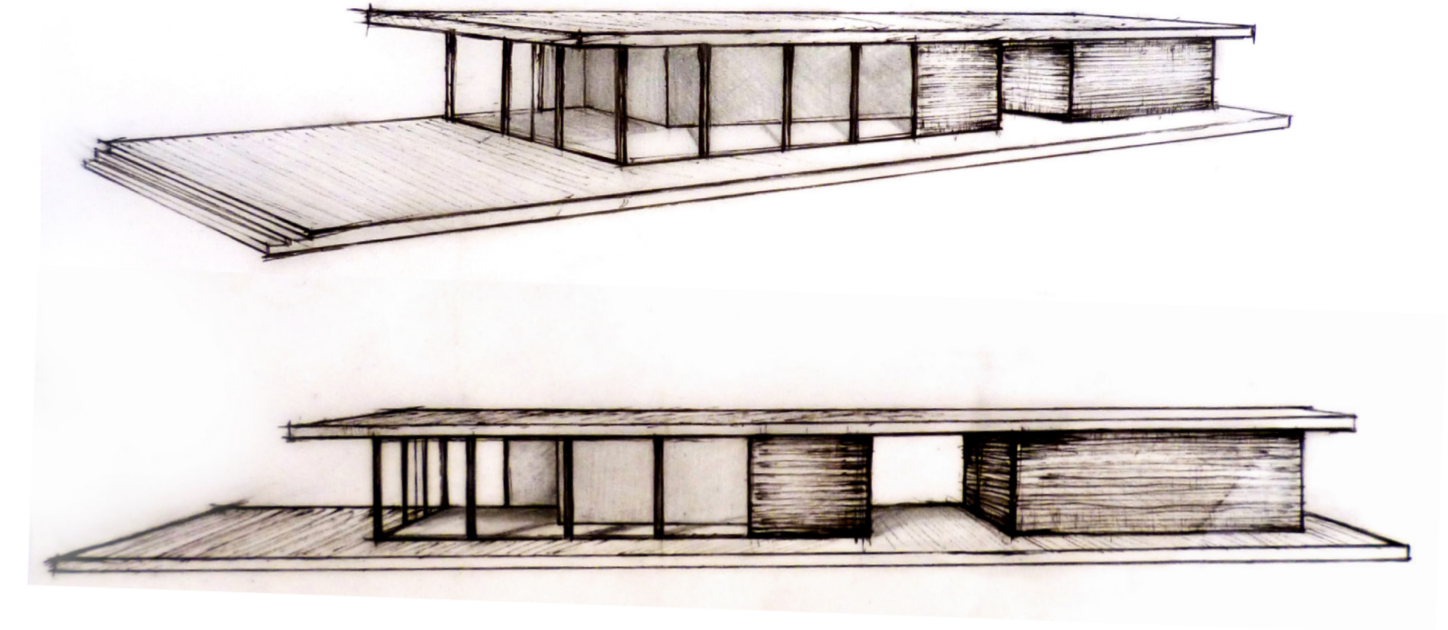
- ALEJ NÁŘKŮ  
jednodruhová alej tvořená bukem lesním (*Fagus sylvatica*), založení - od roku 1827, 79 jedinců, průměrná výška 20 m, výčetní tloušťka kmene 30 - 100 cm
- VÝZNAMNÉ SOLITERNÍ STROMY
- KULTURNĚ-HISTORICKÉ PAMÁTKY
  - 1 pramen U stezky – *Tindal Quelle* (1846)
  - 2 pramen U Iva – *Stadtpark Quelle* (1859)
  - 3 pramen Skalka – *Rumpel Quelle* (1906)
  - 4 Anglický pramen – *Englische Quelle* (1848)
  - 5 památník Vincenze Priessnitze autor sochař J.Obeth (1909)



PŮDORYS 1:100



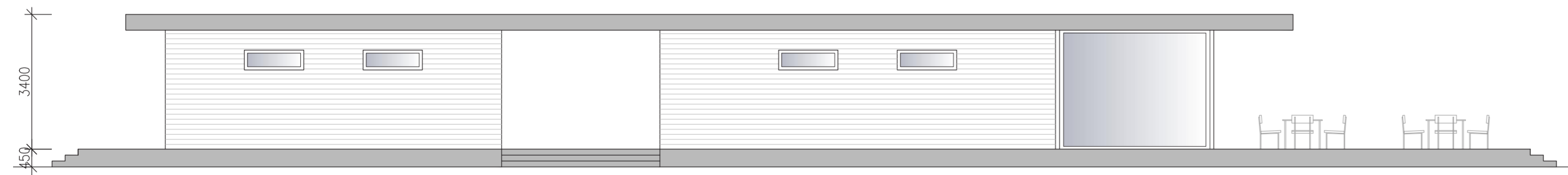
PROSTOROVÉ ZOBRAZENÍ OBJEKTU



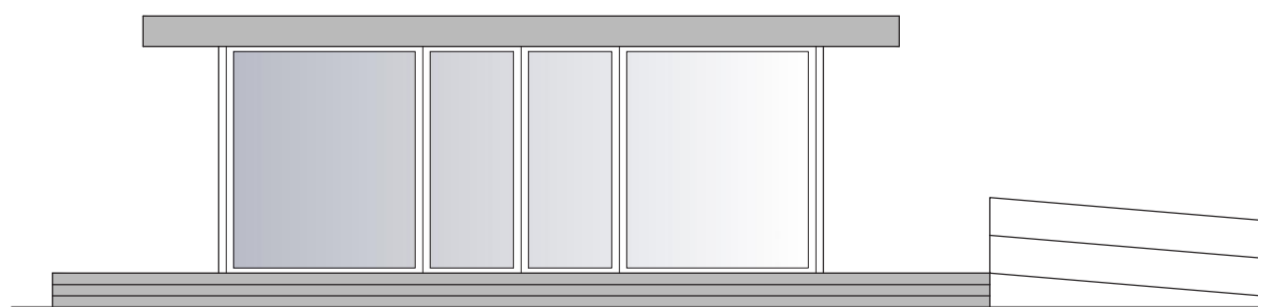
POHLED ZÁPADNÍ 1:100



POHLED VÝCHODNÍ 1:100

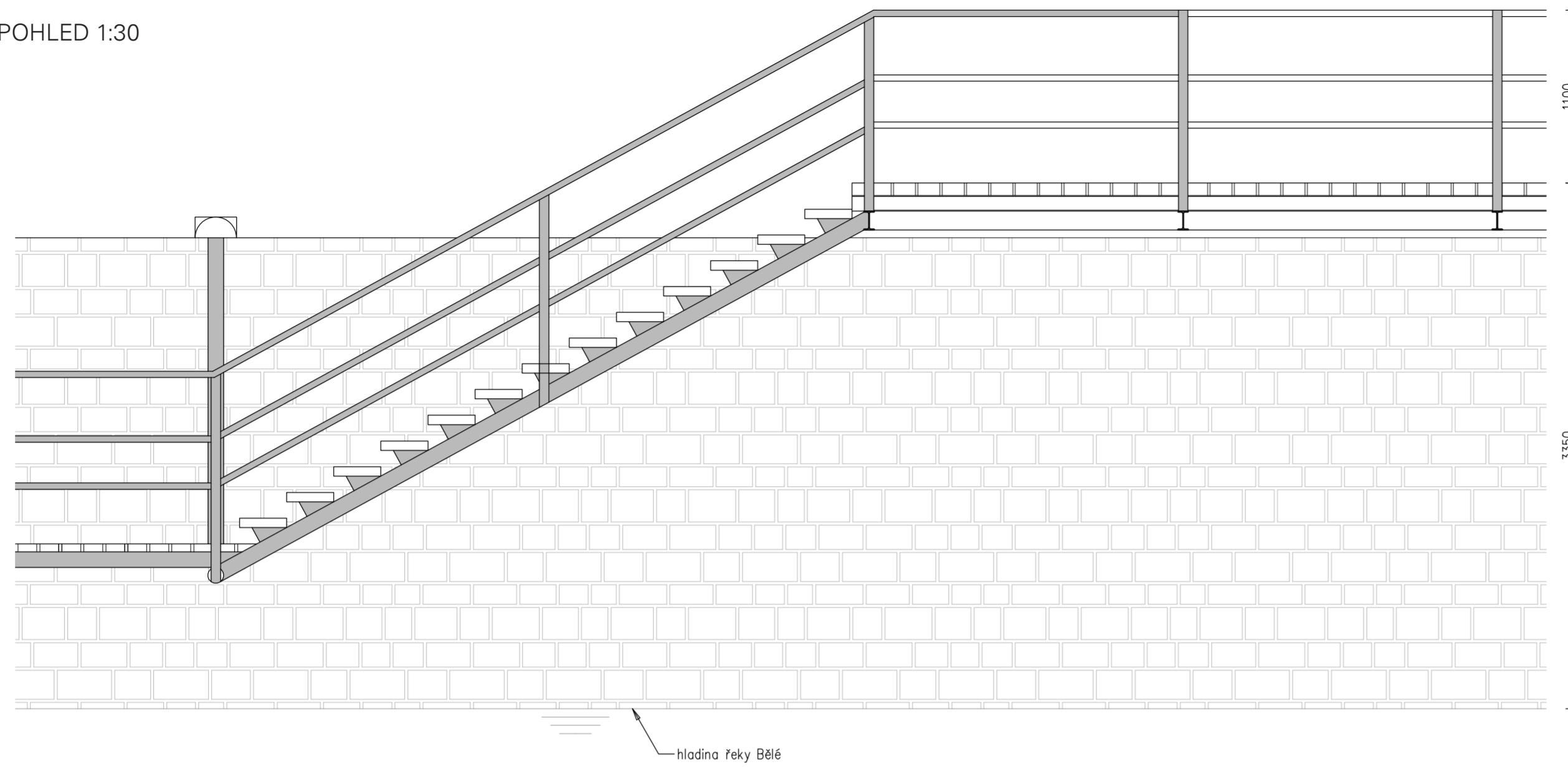


POHLED SEVERNÍ 1:100

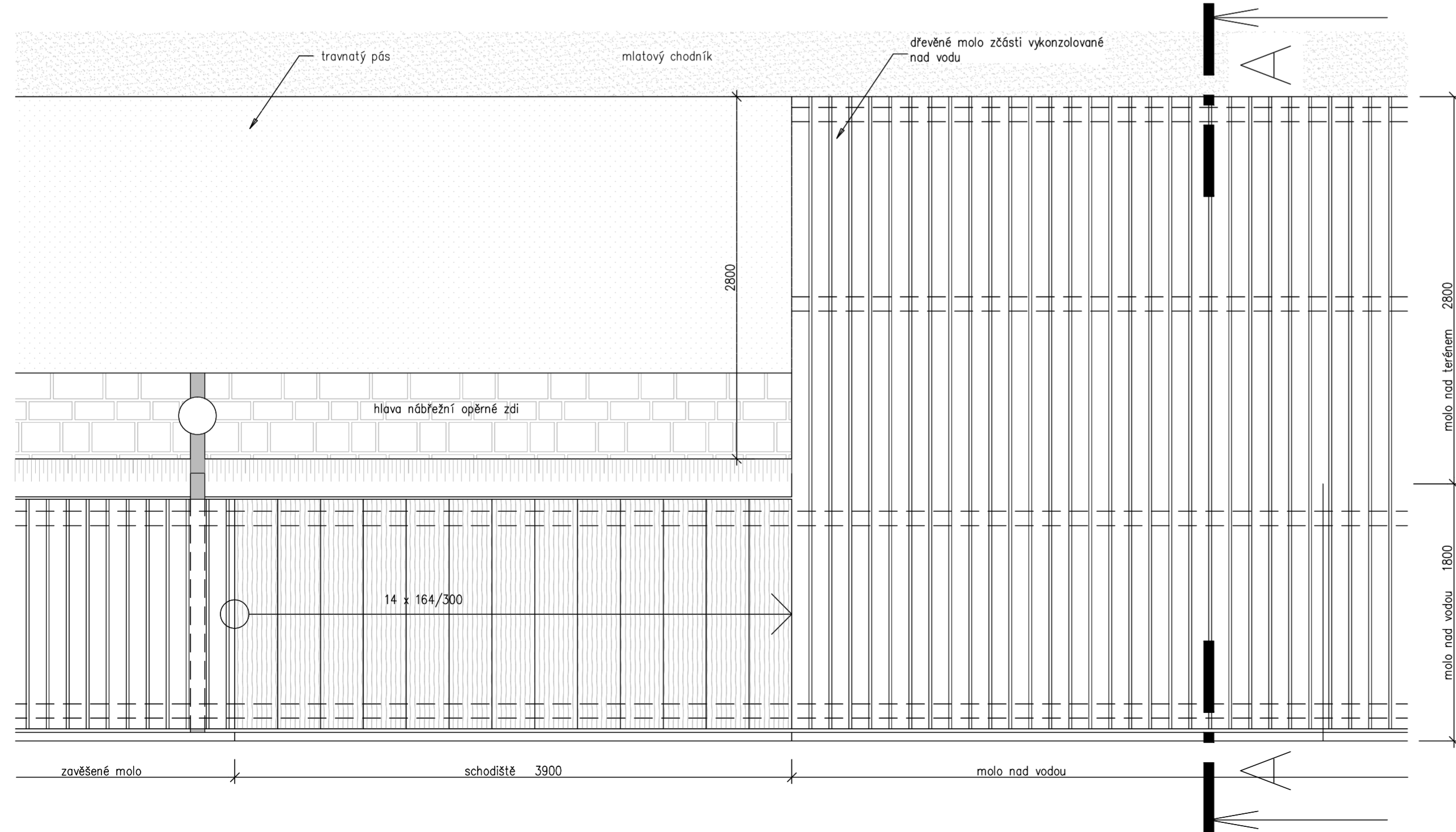


TABULKA MÍSTNOSTÍ 1.NP		
Číslo	Jméno	Plocha [m <sup>2</sup> ]
01	KAVÁRNA	64,58
02	ŠATNA PERSONÁLU	4
03	WC PERSONÁLU	2,31
04	SKLAD	5,25
05	ÚKLID	1,53
06	PŘEDSÍŇ WC ŽENY	4,87
07	WC ŽENY	1,78
08	WC IMOBILNÍ	3,95
09	PŘEDSÍŇ WC MUŽI	3,55
10	PISOÁRY	4,26
11	WC MUŽI	1,76
12	WC MUŽI	1,76
13	VSTUPNÍ KORIDOR	32
14	TENISOVÝ KLUB	56,93
15	TERASA	261,68
Celková plocha [m <sup>2</sup> ]:		450,21

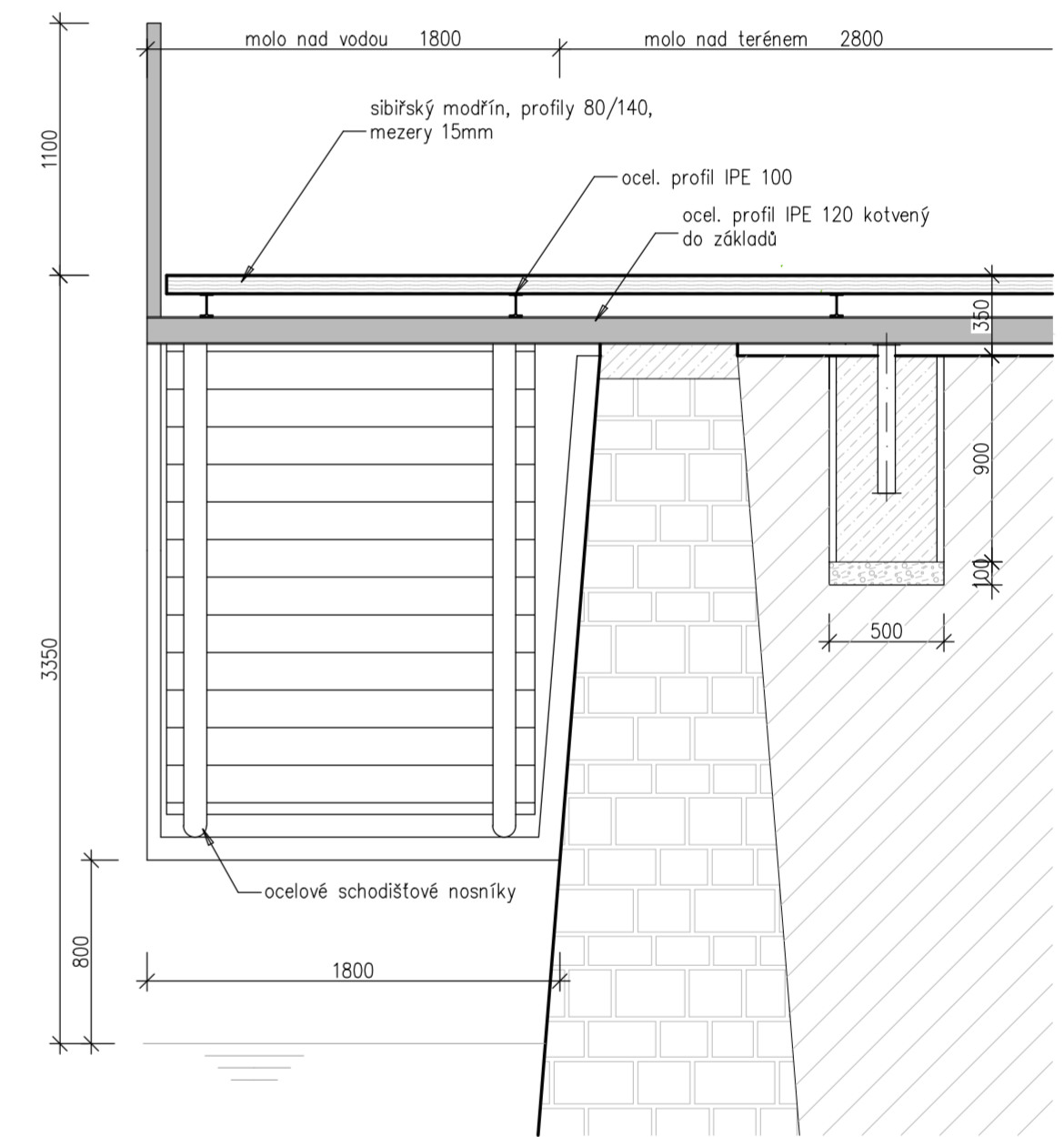
POHLED 1:30



PŮDORYS 1:30

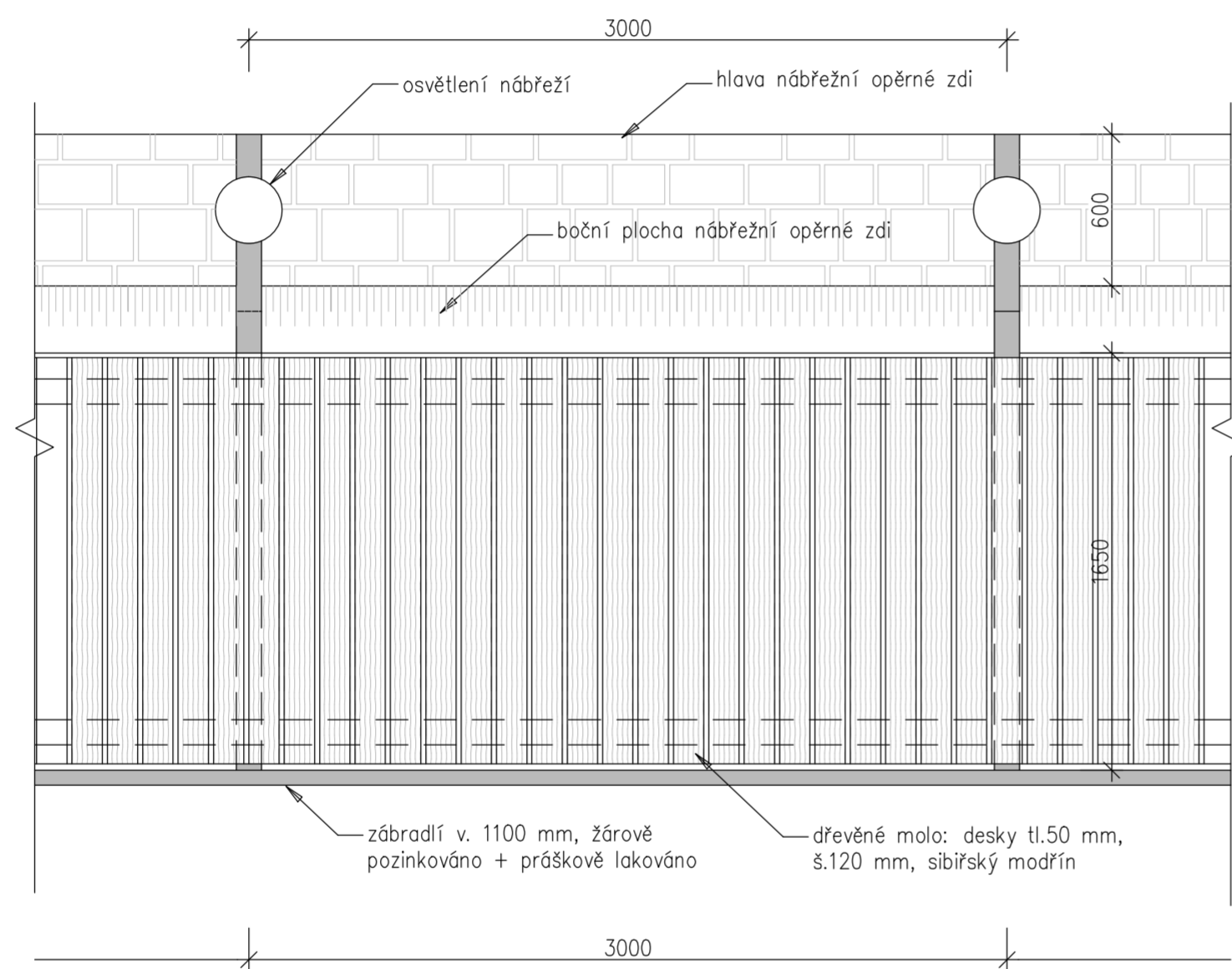


ŘEZ A - A' 1:30

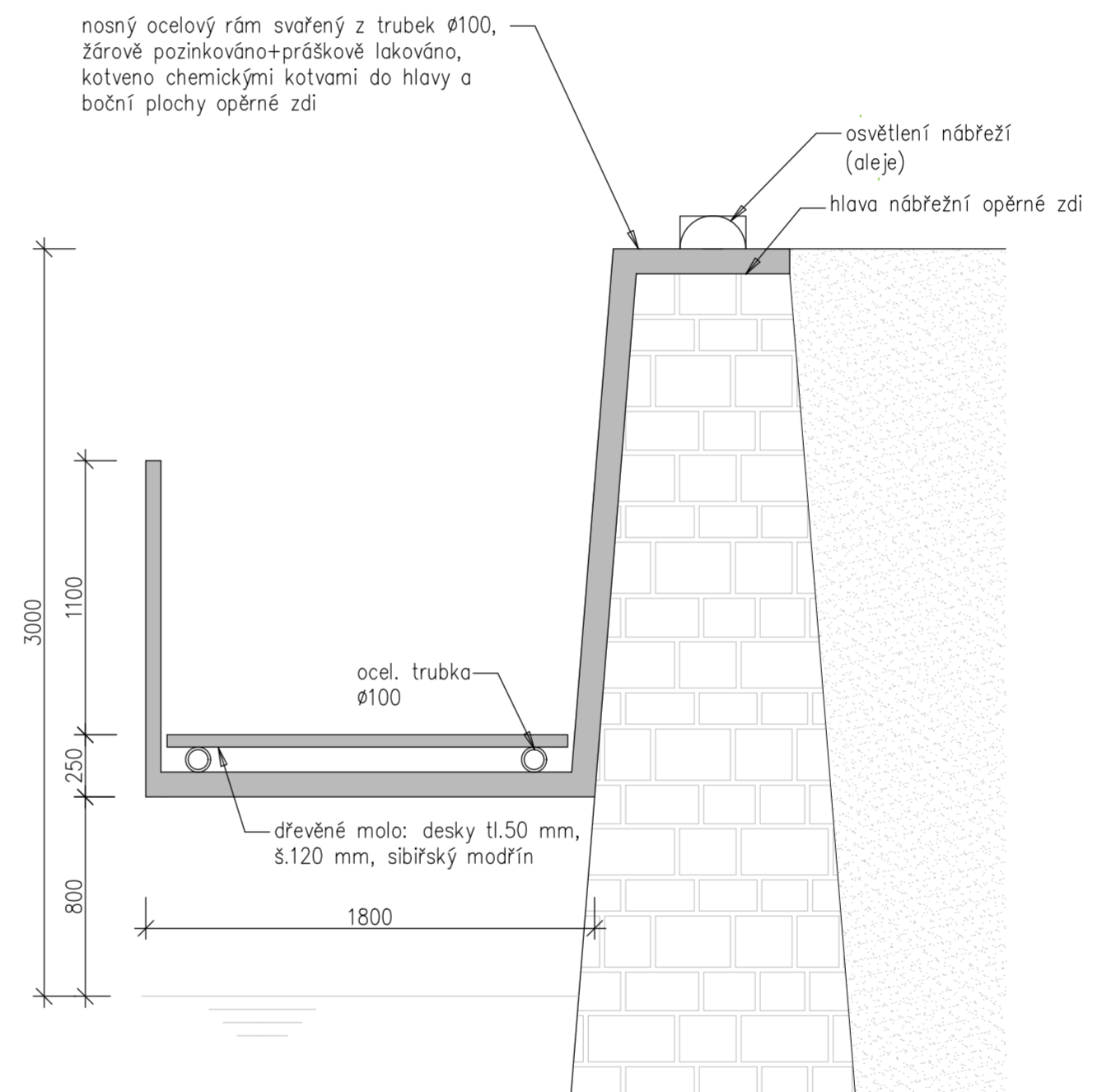


KONSTRUKCE SCHODIŠTĚ :  
na ocelových schodišťových nosnících navažené plotny pro  
stupnice, které budou dřevěné tl. 80mm nebo z porořstu  
upraveného pozinkováním

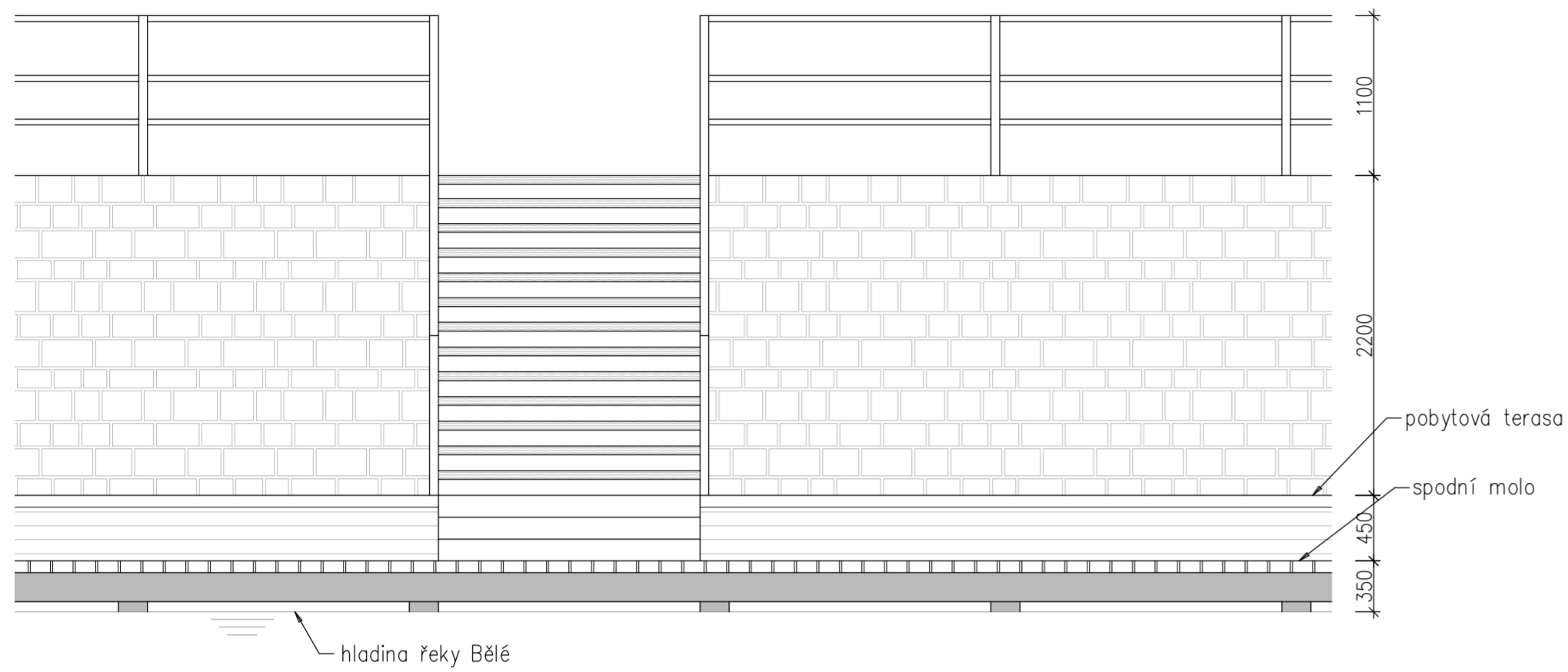
PŮDORYS 1:25



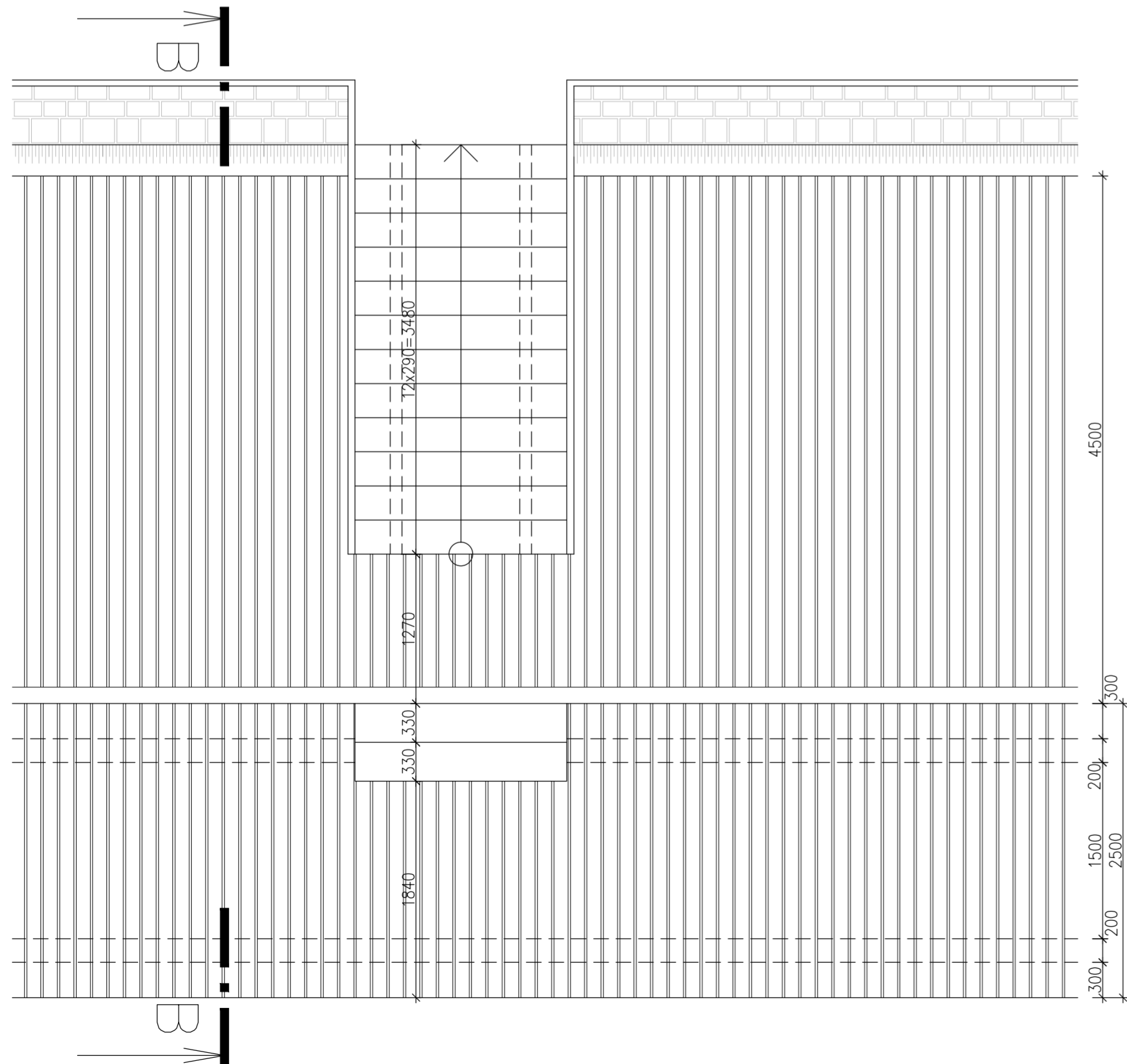
ŘEZ 1:25



POHLED 1:40



PŮDORYS 1:40



ŘEZ B - B' 1:40

