

ČESKÁ ZEMĚDĚLSKÁ UNIVERZITA V PRAZE

FAKULTA ŽIVOTNÍHO PROSTŘEDÍ

KATEDRA PLÁNOVÁNÍ KRAJINY A SÍDEL



Studie plánu společných zařízení v katastrálním území Lovčice

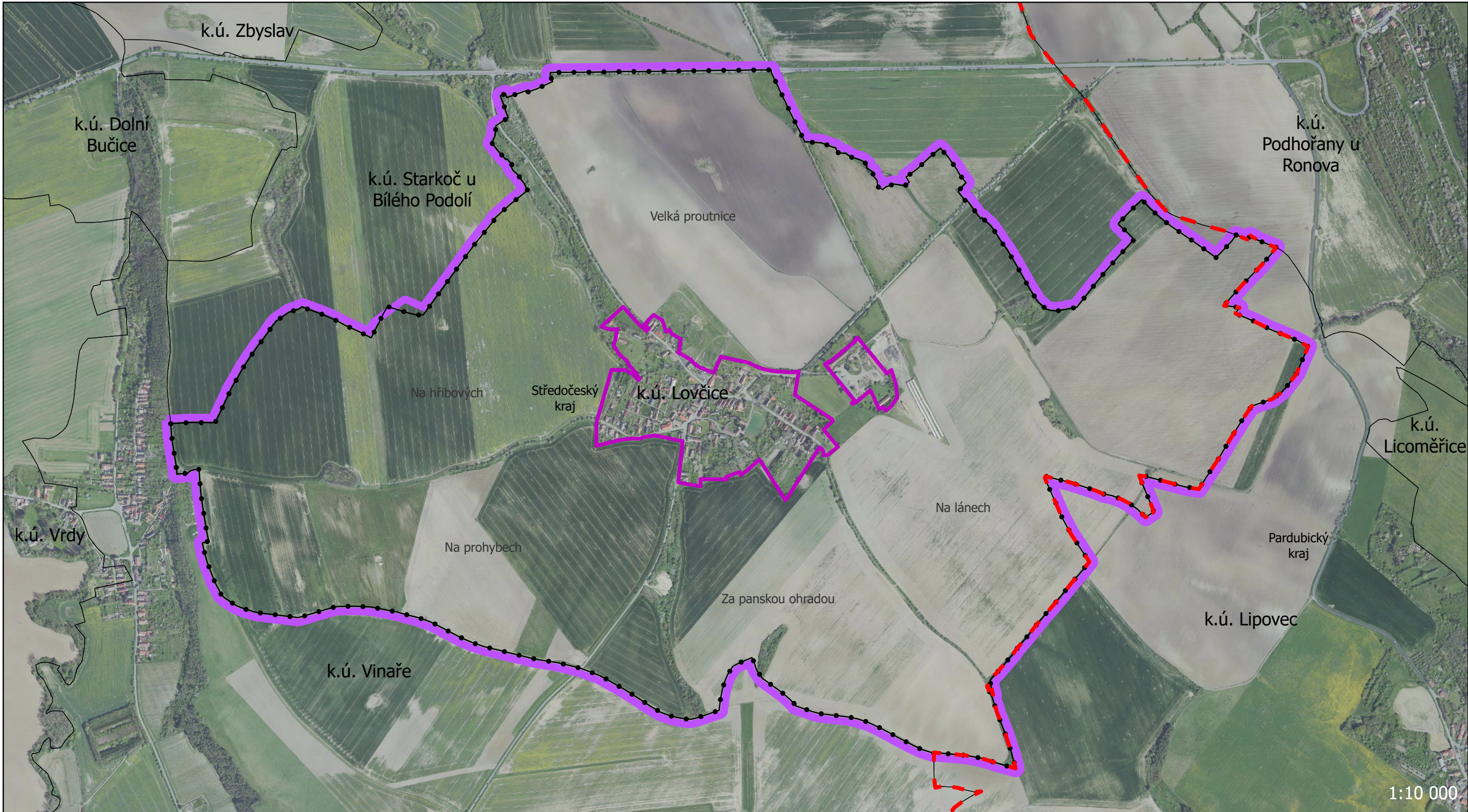
DIPLOMOVÁ PRÁCE-PŘÍLOHY

- Příloha P1 – Přehledná mapa 1:10 000
- Příloha P2 – Stávající stav území 1:5 000
- Příloha P3 – Schéma BPEJ 1:11 000
- Příloha P4 – Ohroženost větrnou erozí – stávající stav 1:11 000
- Příloha P5 – Mapa erozního ohrožení – stav 1:10 000
- Příloha P6 – Přehled půdních typů 1:11 000
- Příloha P7 – Přehled hospodařících uživatelů 1:11 000
- Příloha P8 – Historická analýza 1:11 000
- Příloha P9 – Návrh plánu společných zařízení 1:5 000
- Příloha P10 – výpočet USLE pro odtokové linie
- Příloha P11 – Mapa erozního ohrožení-návrh 1:10 000
- Příloha P12 – Vzorové příčné řezy

Vedoucí práce: Ing. Josef Vlasák, Ph.D.

Vypracoval: Štěpán Marek

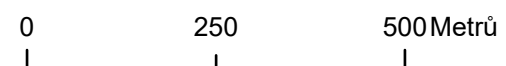
©2023 ČZU v Praze



- - - HRANICE KRAJE
- HRANICE ŘEŠENÉHO KÚ
- VNITŘNÍ OBVOD PÚ
- VNĚJŠÍ OBVOD PÚ
- HRANICE KATASTRÁLNÍ

Na lánech MÍSTNÍ NÁZEV

P1-PŘEHLEDNÁ MAPA



Katedra plánování krajiny a sídel
 Prostorové plánování
 Diplomová práce 2023

VEDOUCÍ: Ing. Josef Vlasák, Ph. D.
VYPRACOVAL: Bc. Štěpán Marek

1:10 000

k.ú. Starkoč u
Bílého Podolí

k.ú.
Podhořany u
Ronova

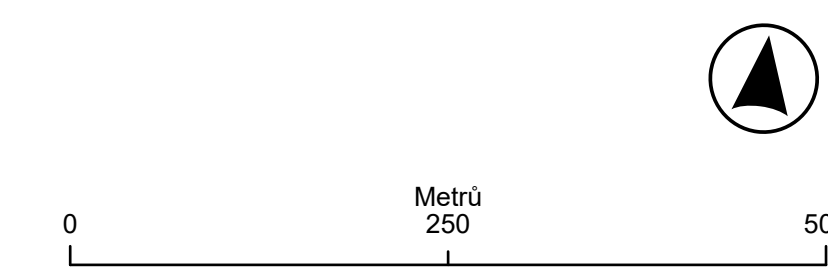
k.ú. Dolní
Bučice

k.ú. Lovčice

k.ú. Lipovec

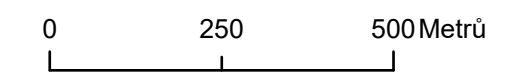
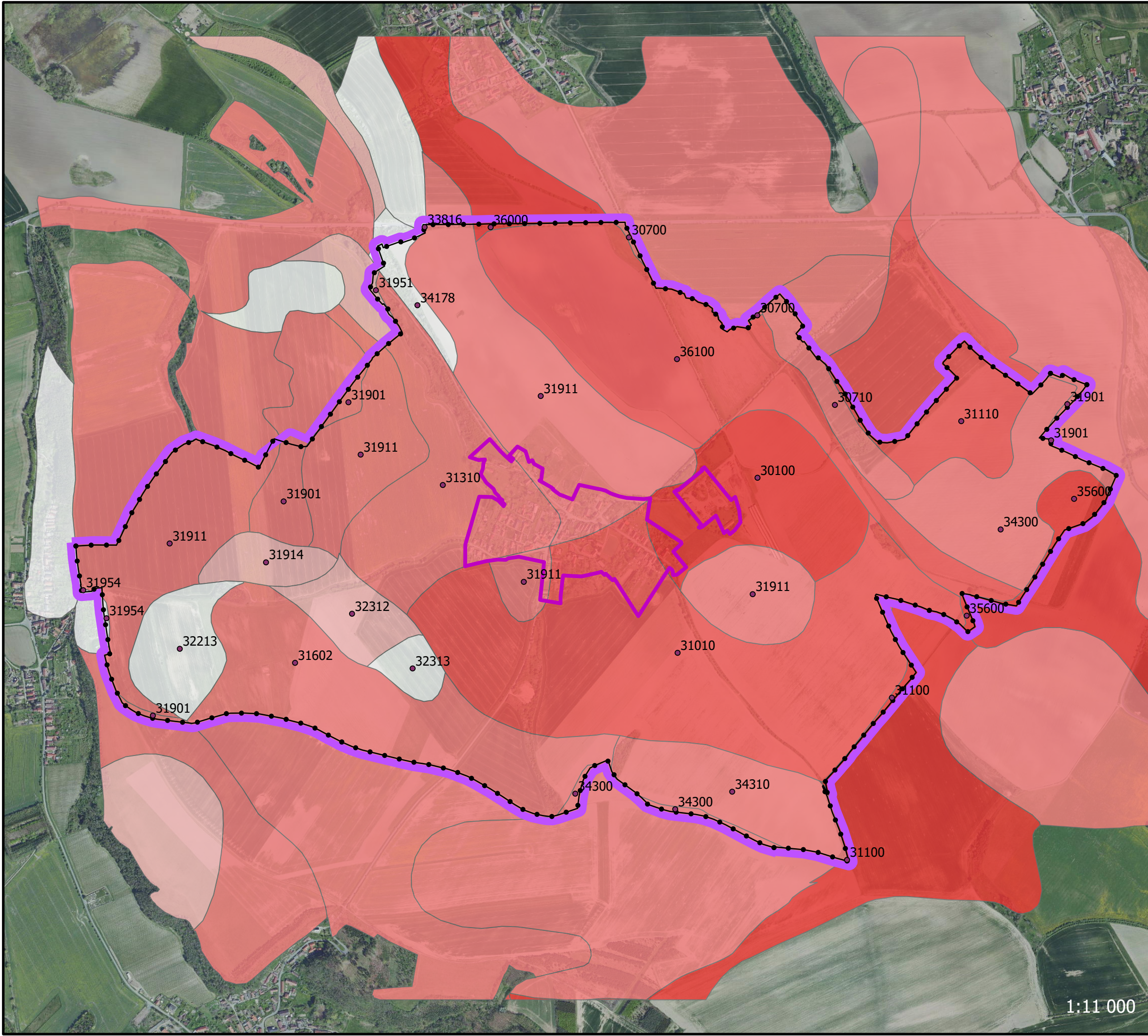
k.ú. Vinaře

- HRANICE ŘEŠENÉHO KÚ
- SOUSEDNÍ KATASTRÁLNÍ ÚZEMÍ
- VNITŘNÍ OBVOD PÚ
- VNĚJŠÍ OBVOD PÚ
- - - ZASTAVITELNÁ PLOCHA DLE ÚP
- PRODUKTOVOD
- OCHRANNÉ PÁSMO LETIŠTĚ PODHOŘANY
- STŘEDOTLAKÝ PLYNOVOD
- - - TELEFONNÍ KABEL
- - - VNĚJŠÍ VEDEN - 22kV
- - - OCHRANNÉ PÁSMO TECHNICKÉ INFRASTRUKTURY
- ČIŠTÍRNA ODPADNÍCH VOD
- VRSTEVNICE ZDŮRAZNĚNÁ S POPISEM
- VRSTEVNICE ZÁKLADNÍ (BEZ POPISU)
- - - VRSTEVNICE DOPLNĚKOVÁ (BEZ POPISU)
- DRUH POZEMKU - STÁVAJÍCÍ STAV
- LESNÍ POZEMEK
- ORNÁ PŮDA
- ZASTAVĚNÁ PLOCHA A NÁDVŮŘÍ
- ZAHRADY
- TRVALE TRAVNATÝ POROST
- OSTATNÍ PLOCHA
- SAD
- VODNÍ PLOCHA - VN
- VODNÍ TOK - VT
- MELIORACE
- IP - DOPROVDNÁ ZELEŇ
- INTERAKČNÍ PRVEK - IP
- LOKÁLNÍ BIOCENTRUM - LBC
- LOKÁLNÍ BIODORIDOR - LBK
- LOKÁLNÍ BIODORIDOR - MIMO OBPÚ
- SILNICE I. třídy
- SILNICE III. třídy
- HLAVNÍ POLNÍ CESTA - HPC
- VEDLEŠÍ POLNÍ CESTA - VPC
- Y PROPUSTEK - P
- HOSPODÁŘSKÝ SJEZD - S
- Na lánech MÍSTNÍ NÁZEV



P3-PŘEHLED BPEJ

- ČÍSELNÉ OZNAČENÍ BPEJ
- HRANICE ŘEŠENÉHO KÚ
- VNITŘNÍ OBVOD PÚ
- VNĚJŠÍ OBVOD PÚ
- TŘÍDA OCHRANY
- I.
- II.
- III.
- IV.
- V.



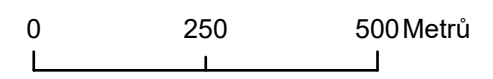
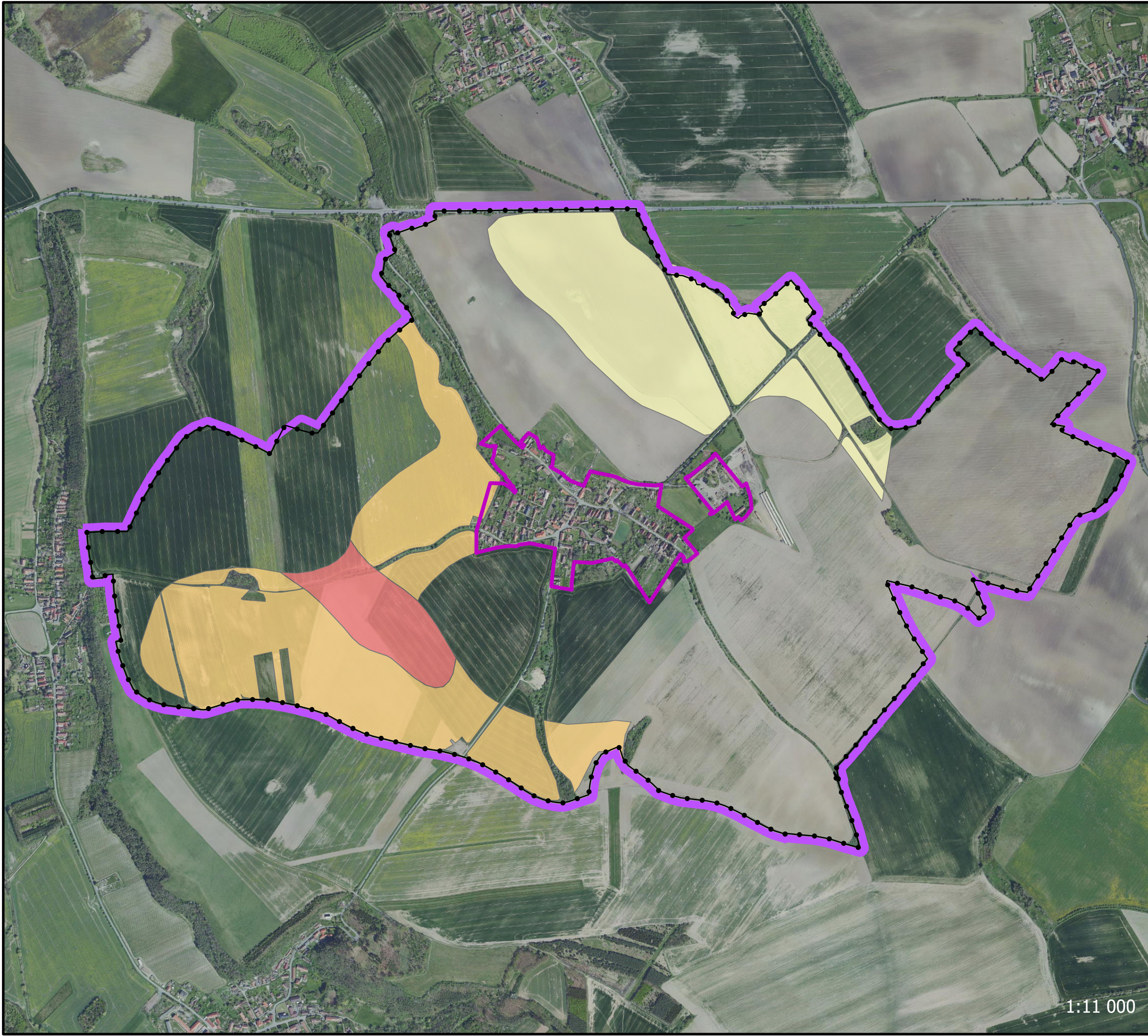
Katedra plánování krajiny a sídel
Prostorové plánování
Diplomová práce 2023

VEDOUCÍ: Ing. Josef Vlasák, Ph. D.
VYPRACOVAL: Bc. Štěpán Marek

1:11 000

P4 - OHROŽENÍ VĚTRNOU EROZÍ - STÁVAJÍCÍ STAV

- HHRANICE ŘEŠENÉHO KÚ
- VVNITŘNÍ OBVDOD PÚ
- VVNĚJŠÍ OBVDOD PÚ
- STUPĚŇ OHROŽENÍ EROZÍ
- PŮDY NÁCHYLNÉ
- PŮDY MÍRNĚ OHROŽENÉ
- PŮDY OHROŽENÉ

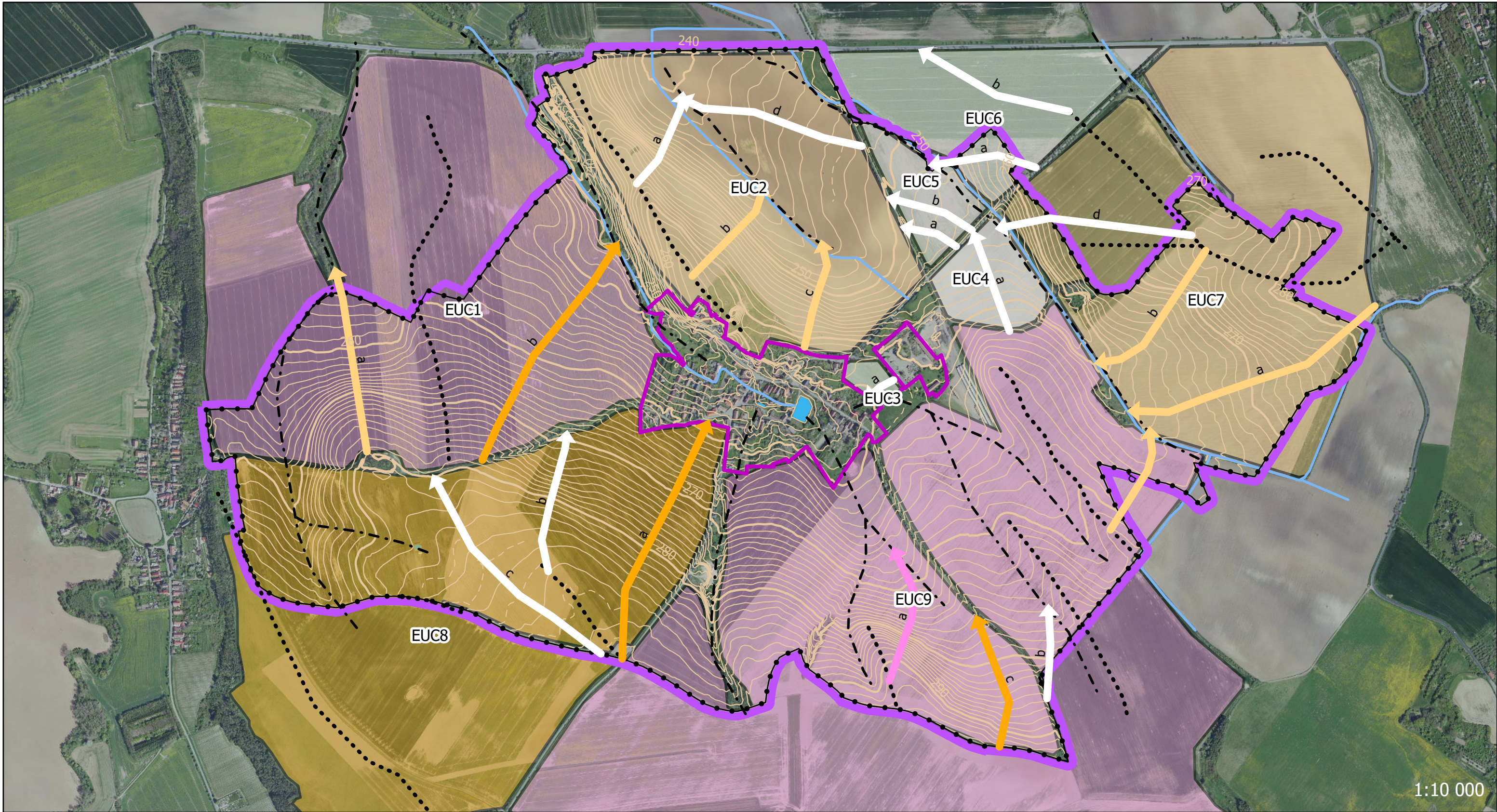


CZU Fakulta životního prostředí

Katedra plánování krajiny a sídel
Prostorové plánování
Diplomová práce 2023

VEDOUCÍ: Ing. Josef Vlasák, Ph. D.
VYPRACOVAL: Bc. Štěpán Marek

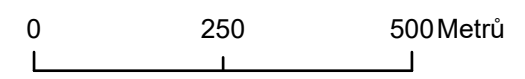
1:11 000



- HRANICE ŘEŠENÉHO KÚ
- VNITŘNÍ OBVOD PŮ
- VNĚJŠÍ OBVOD PŮ
- VRSTEVNICE ZDŮRAZNĚNÁ S POPISEM
- VRSTEVNICE ZÁKLADNÍ (BEZ POPISU)
- - - VRSTEVNICE DOPLŇKOVÁ (BEZ POPISU)
- VODNÍ TOK
- VODNÍ PLOCHA
- HŘBETNICE
- - - ŮDOLNICE

- SMYV PŮDY 0-4 t/ha/rok
 - SMYV PŮDY 4-8 t/ha/rok
 - SMYV PŮDY 8-12 t/ha/rok
 - SMYV PŮDY 12 - 16 t/ha/rok
- STUPEŇ OHROŽENOSTI EUC
- 1 - NEPATRNÉ OHROŽENÍ 0-4 t/ha/rok
 - 2 - MÍRNÉ OHROŽENÍ 4-8 t/ha/rok
 - 3 - SILNÉ OHROŽENÍ 8-12 t/ha/rok
 - 4 - VELMI SILNÉ OHROŽENÍ 12-16 t/ha/rok

P5 - MAPA EROZNÍHO OHROŽENÍ - STAV

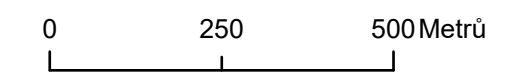
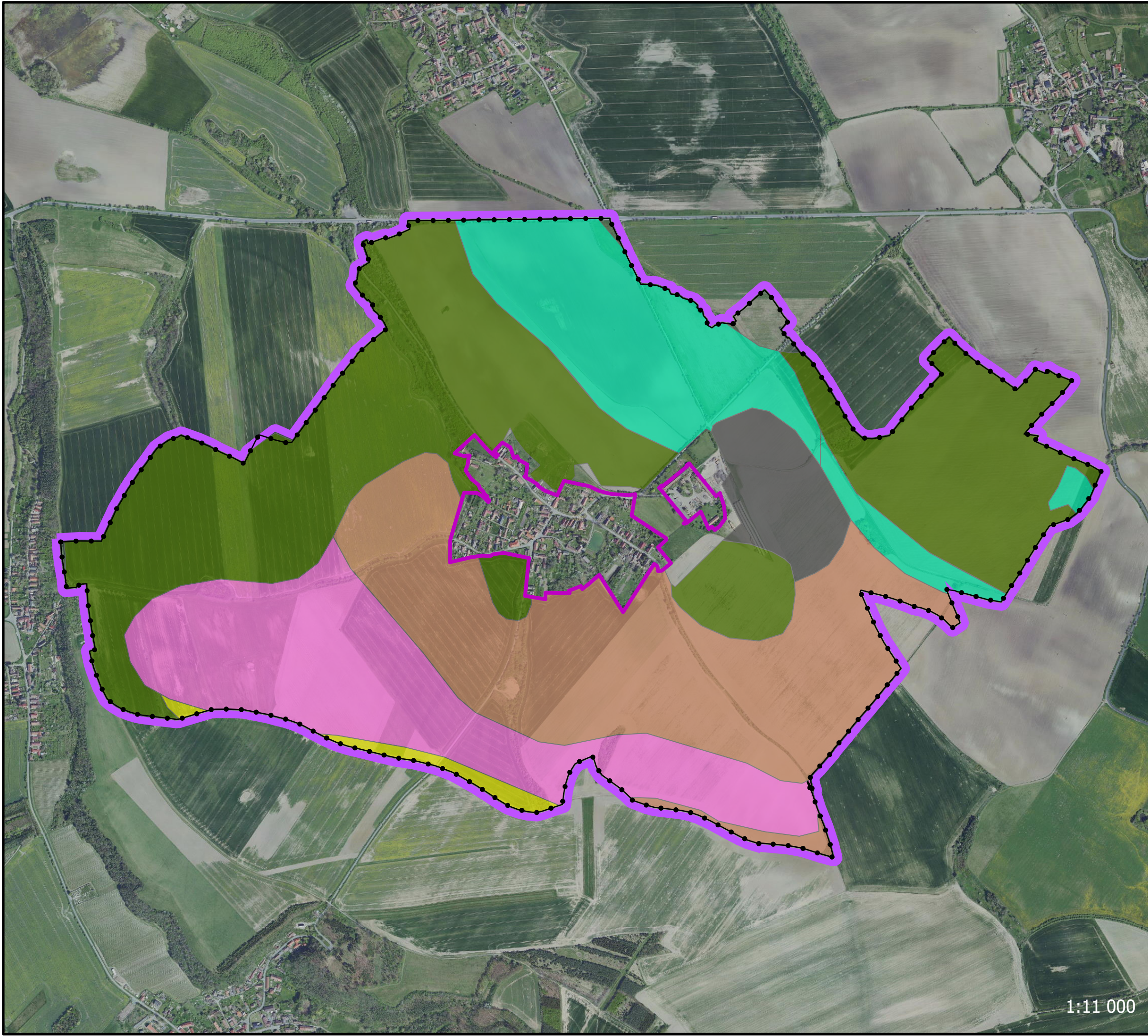


Katedra plánování krajiny a sídel
 Prostorové plánování
 Diplomová práce 2023

VEDOUCÍ: Ing. Josef Vlasák, Ph. D.
VYPRACOVAL: Bc. Štěpán Marek

P6-PŘEHLED PŮDNÍCH TYPŮ

- HHRANICE ŘEŠENÉHO KÚ
- VNITŘNÍ OBVOD PŮ
- VNĚJŠÍ OBVOD PŮ
- DRNOVÁ PŮDA
- HNĚDOZEM
- ILLIMERIZOVANÁ PŮDA
- LUŽNÍ PŮDA
- RENDZINA
- ČERNOZEM



Katedra plánování krajiny a sídel
Prostorové plánování
Diplomová práce 2023

VEDOUCÍ: Ing. Josef Vlasák, Ph. D.
VYPRACOVAL: Bc. Štěpán Marek

1:11 000

P7-PŘEHLED HOSPODAŘÍCÍCH UŽIVATELŮ

- HHRANICE ŘEŠENÉHO KÚ
 - VNITŘNÍ OBVOD PÚ
 - VNĚJŠÍ OBVOD PÚ
- UŽIVATEL
- DaV zemědělská výroba, s.r
 - ZD Křečhoř a.s.
 - Liponova, a.s.
 - Agro Choltice spol. s.r.o.
 - CS AGRO Ronov a.s.
 - GM agro s.r.o.
 - Jiří Jetleb
 - Zemědělské obchodní družs
 - Agro Breit CZ s.r.o.
 - AGRO-sluzby Secký s.r.o.
 - JTJ Holding s.r.o.
 - Ječmínkovy sady, s.r.o.

0 250 500 Metrů



CZU Fakulta životního prostředí

Katedra plánování krajiny a sídel
Prostorové plánování
Diplomová práce 2023

VEDOUCÍ: Ing. Josef Vlasák, Ph. D.
VYPRACOVAL: Bc. Štěpán Marek

1:11 000

P8-HISTORICKÁ ANALÝZA

PODKLAD PRO VÝSTUP: CÍSAŘSKÉ OTISKY
STABILNÍHO KATASTRU Z ROKU 1838

- HHRANICE ŘEŠENÉHO KÚ
- HISTORICKÁ CESTNÍ SÍŤ
- ZATRAVNĚNÁ MEZ
- LOUKY
- MOKRÉ LOUKY
- PLOCHY LESA
- VNITŘNÍ OBVOD PÚ
- VNĚJŠÍ OBVOD PÚ

0 250 500 Metrů



ČZU Fakulta životního prostředí

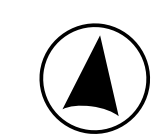
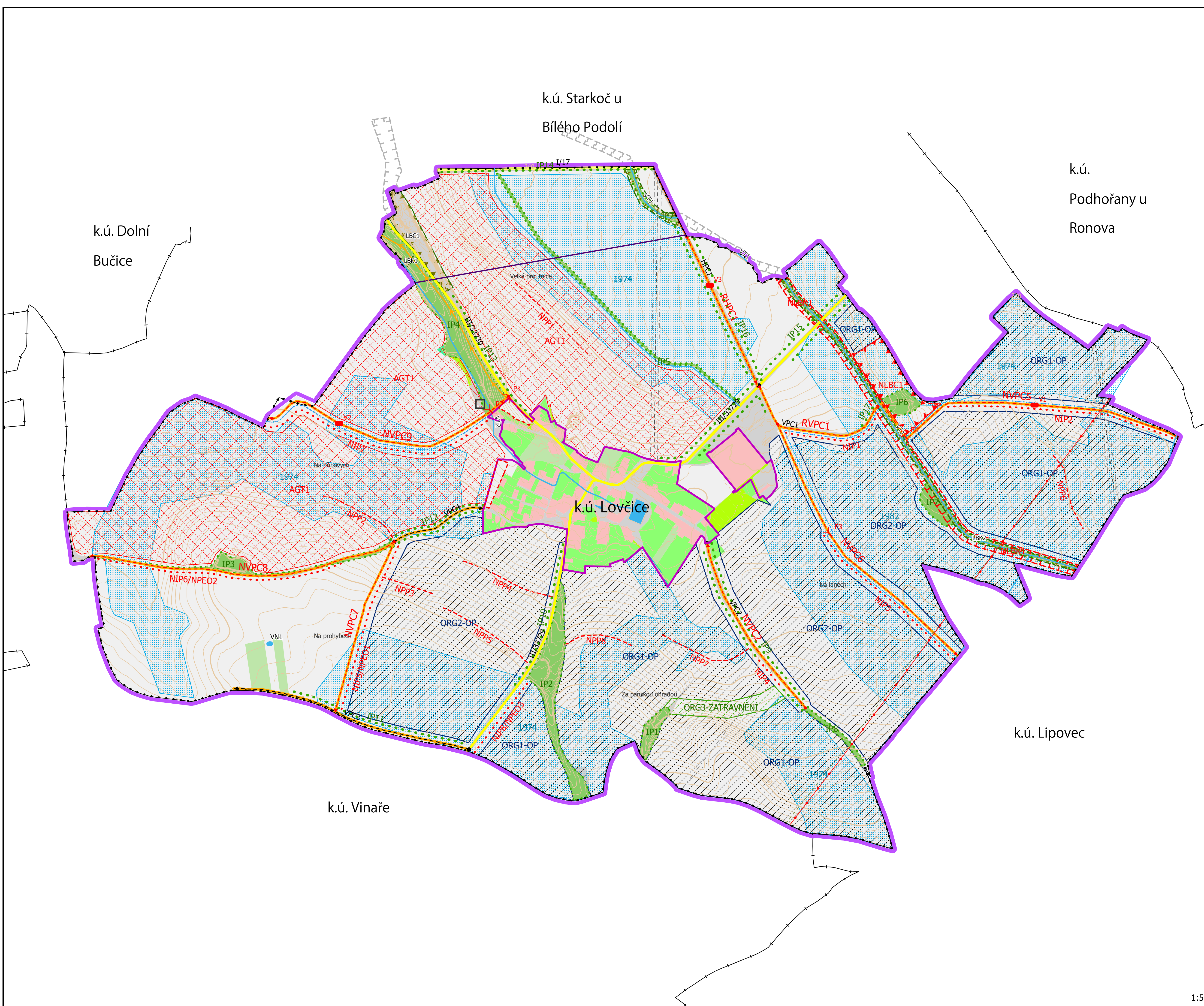
Katedra plánování krajiny a sídel
Prostorové plánování
Diplomová práce 2023

VEDOUCÍ: Ing. Josef Vlasák, Ph. D.
VYPRACOVAL: Bc. Štěpán Marek

1:11 000

P9-NÁVRH PRVKŮ PLÁNU
SPOLEČNÝCH ZAŘÍZENÍ

- HHRANICE ŘEŠENÉHO KÚ
- SOUSEDNÍ KATASTRÁLNÍ ÚZEMÍ
- VNIŘNÍ OBVOD PÚ
- VNĚJŠÍ OBVOD PÚ
- - - ZASTAVITELNÁ PLOCHA DLE ÚP
- VRSTEVNICE ZDŮRAZNĚNÁ S POPISEM
- VRSTEVNICE ZÁKLADNÍ (BEZ POPISU)
- VRSTEVNICE DOPLŇKOVÁ (BEZ POPISU)
- ČIŠTÍRNA ODPADNÍCH VOD
- PRODUKTOVOD
- OCHRANNÉ PÁSMO LETIŠTĚ PODHOŘANY
- STŘEDOTLAKÝ PLYNOVOD
- TELEFONNÍ KABEL
- VNĚJŠÍ VEDEN - 22KV
- OCHRANNÉ PÁSMO VNĚJŠÍHO NÁPĚTÍ
- SILNICE I. TŘÍDY
- SILNICE III. TŘÍDY
- HLAVNÍ POLNÍ CESTA - HPC
- VEDLEJŠÍ POLNÍ CESTA - VPC
- POLNÍ CESTA NÁVRH - NVPC
- PROPUSTEK NÁVRH
- VÝHYBNA NÁVRH - V
- VODNÍ TOK - VT
- VODNÍ PLOCHA - VN
- ODVODŇOVACÍ PŘÍKOP NÁVRH
- MELIORACE
- LOKÁLNÍ BIOCENTRUM NÁVRH - NLBC
- LOKÁLNÍ BOKORIDOR NÁVRH - NLBK
- LOKÁLNÍ BIOCENTRUM - LBC
- LOKÁLNÍ BOKORIDOR - LBK
- LOKÁLNÍ BOKORIDOR - MIMO OBPÚ
- INTERAKČNÍ PRVEK - IP
- IP - DOPROVODNÁ ZELENĚ NÁVRH - NIP
- IP - DOPROVODNÁ ZELENĚ
- PRŮLEH NÁVRH - NPP
- ORGANIZAČNÍ OP. - OSEVNÍ POSTUP
- AGROTECHNICKÉ OP. - VRSTEVNICOVÉ OBDĚLÁVÁNÍ
- ORGANIZAČNÍ OP. - OCHRANNÉ ZATRAVNĚNÍ
- DRUH POZEMKU - STÁVAJÍCÍ STAV
- LESNÍ POZEMEK
- ORNÁ PŮDA
- ZASTAVĚNÁ PLOCHA A NÁDVŮŘÍ
- ZAHRADY
- TRVALE TRAVNATÝ POROST
- OSTATNÍ PLOCHA
- SAD
- MÍSTNÍ NÁZEV



PŘÍLOHA P10 – VÝPOČET USLE PRO ODTOKOVÉ LINIE

Výpočet před návrhem PSZ (EUC1-EUC9)

EUC1

L a

| úseky | délka (m) | převýšení (m) | sklon (%) | L | S | C | P | R | K | Gp | G |
|-------|-----------|---------------|-----------|------|------|-------|---|----|------|----|------|
| a | 90 | 4 | 4,4 | | 0,04 | 0,245 | 1 | 40 | 0,33 | 4 | 6,00 |
| b | 150 | 14 | 9,3 | | 0,26 | | | | | | |
| c | 270 | 8 | 3,0 | | 0,23 | | | | | | |
| suma | 510 | 26 | 5,1 | 3,51 | 0,53 | | | | 0,33 | | |

t.ha⁻¹.rok⁻¹

L b

| úseky | délka (m) | převýšení (m) | sklon (%) | L | S | C | P | R | K | Gp | G |
|-------|-----------|---------------|-----------|------|------|-------|---|----|------|----|------|
| a | 320 | 14 | 4,4 | | 0,12 | 0,245 | 1 | 40 | 0,13 | 4 | 8,86 |
| b | 370 | 16,5 | 4,5 | | 0,43 | | | | 0,36 | | |
| suma | 690 | 30,5 | 4,4 | 3,45 | 0,54 | | | | 0,48 | | |

t.ha⁻¹.rok⁻¹

EUC2

L a

| úseky | délka (m) | převýšení (m) | sklon (%) | L | S | C | P | R | K | Gp | G |
|-------|-----------|---------------|-----------|------|------|-------|---|----|------|----|------|
| a | 170 | 15 | 8,8 | | 0,46 | 0,245 | 1 | 40 | 0,23 | 4 | 3,94 |
| b | 90 | 1,5 | 1,7 | | 0,14 | | | | 0,09 | | |
| suma | 260 | 16,5 | 6,3 | 2,88 | 0,60 | | | | 0,23 | | |

t.ha⁻¹.rok⁻¹

L b

| úseky | délka (m) | převýšení (m) | sklon (%) | L | S | C | P | R | K | Gp | G |
|-------|-----------|---------------|-----------|------|------|-------|---|----|------|----|------|
| a | 230 | 17 | 7,4 | | 0,55 | 0,245 | 1 | 40 | 0,28 | 4 | 5,53 |
| b | 70 | 2 | 2,9 | | 0,10 | | | | 0,05 | | |
| suma | 300 | 19 | 6,3 | 3,07 | 0,66 | | | | 0,28 | | |

t.ha⁻¹.rok⁻¹

L c

| úseky | délka (m) | převýšení (m) | sklon (%) | L | S | C | P | R | K | Gp | G |
|-------|-----------|---------------|-----------|------|------|-------|---|----|------|----|------|
| a | 160 | 11 | 6,9 | | 0,36 | 0,245 | 1 | 40 | 0,28 | 4 | 4,81 |
| b | 100 | 3,5 | 3,5 | | 0,25 | | | | 0,05 | | |
| suma | 260 | 14,5 | 5,6 | 2,88 | 0,61 | | | | 0,28 | | |

t.ha⁻¹.rok⁻¹

L d

| úseky | délka (m) | převýšení (m) | sklon (%) | L | S | C | P | R | K | Gp | G |
|-------|-----------|---------------|-----------|------|------|-------|---|----|------|----|------|
| a | 600 | 9,5 | 1,6 | | 0,15 | 0,245 | 1 | 40 | 0,32 | 4 | 1,04 |
| suma | 600 | 9,5 | 1,6 | 2,21 | 0,15 | | | | 0,32 | | |

t.ha⁻¹.rok⁻¹

EUC3

L a

| úseky | délka (m) | převýšení (m) | sklon (%) | L | S | C | P | R | K | Gp | G |
|-------|-----------|---------------|-----------|------|------|-------|---|----|------|----|------|
| a | 90 | 0,8 | 0,9 | | 0,11 | 0,245 | 1 | 40 | 0,41 | 4 | 0,55 |
| suma | 90 | 0,8 | 0,9 | 1,23 | 0,11 | | | | 0,41 | | |

t.ha⁻¹.rok⁻¹

EUC4

L a

| úseky | délka (m) | převýšení (m) | sklon (%) | L | S | C | P | R | K | Gp | G |
|-------|-----------|---------------|-----------|------|------|-------|---|----|------|----|------|
| a | 270 | 8 | 3,0 | | 0,35 | 0,245 | 1 | 40 | 0,38 | 4 | 2,86 |
| suma | 270 | 8 | 3,0 | 2,17 | 0,35 | | | | 0,38 | | |

t.ha⁻¹.rok⁻¹

EUC5**L a**

| úseky | délka (m) | převýšení (m) | sklon (%) | L | S | C | P | R | K | Gp | G |
|-------|-----------|---------------|-----------|------|------|-------|---|----|------|----|------|
| a | 160 | 3 | 1,9 | | 0,35 | 0,245 | 1 | 40 | 0,32 | 4 | 1,76 |
| suma | 160 | 3 | 1,9 | 1,61 | 0,35 | | | | 0,32 | | |

t.ha⁻¹.rok⁻¹**L b**

| úseky | délka (m) | převýšení (m) | sklon (%) | L | S | C | P | R | K | Gp | G |
|-------|-----------|---------------|-----------|------|------|-------|---|----|------|----|------|
| a | 100 | 2 | 2,0 | | 0,06 | 0,245 | 1 | 40 | 0,32 | 4 | 0,98 |
| b | 150 | 2 | 1,3 | | 0,11 | | | | | | |
| suma | 250 | 4 | 1,6 | 1,79 | 0,18 | | | | 0,32 | | |

t.ha⁻¹.rok⁻¹**EUC6****L a**

| úseky | délka (m) | převýšení (m) | sklon (%) | L | S | C | P | R | K | Gp | G |
|-------|-----------|---------------|-----------|------|------|-------|---|----|------|----|------|
| a | 240 | 10 | 4,2 | | 0,46 | 0,245 | 1 | 40 | 0,28 | 4 | 2,95 |
| suma | 240 | 10 | 4,2 | 2,36 | 0,46 | | | | 0,28 | | |

t.ha⁻¹.rok⁻¹**L b**

| úseky | délka (m) | převýšení (m) | sklon (%) | L | S | C | P | R | K | Gp | G |
|-------|-----------|---------------|-----------|------|------|-------|---|----|------|----|------|
| a | 160 | 7 | 4,4 | | 0,21 | 0,245 | 1 | 40 | 0,26 | 4 | 2,18 |
| b | 250 | 5 | 2,0 | | 0,14 | | | | | | |
| suma | 410 | 12 | 2,9 | 2,47 | 0,35 | | | | 0,26 | | |

t.ha⁻¹.rok⁻¹**EUC7****L a**

| úseky | délka (m) | převýšení (m) | sklon (%) | L | S | C | P | R | K | Gp | G |
|-------|-----------|---------------|-----------|------|------|-------|---|----|------|----|------|
| a | 550 | 16 | 2,9 | | 0,25 | 0,245 | 1 | 40 | 0,37 | 4 | 4,69 |
| b | 220 | 4 | 1,8 | | 0,07 | | | | 0,13 | | |
| suma | 770 | 20 | 2,6 | 3,01 | 0,32 | | | | 0,50 | | |

t.ha⁻¹.rok⁻¹**L b**

| úseky | délka (m) | převýšení (m) | sklon (%) | L | S | C | P | R | K | Gp | G |
|-------|-----------|---------------|-----------|------|------|-------|---|----|------|----|------|
| a | 230 | 12 | 5,2 | | 0,20 | 0,245 | 1 | 40 | 0,18 | 4 | 5,77 |
| b | 220 | 6 | 2,7 | | 0,23 | | | | 0,28 | | |
| suma | 450 | 18 | 4,0 | 2,96 | 0,43 | | | | 0,47 | | |

t.ha⁻¹.rok⁻¹**L d**

| úseky | délka (m) | převýšení (m) | sklon (%) | L | S | C | P | R | K | Gp | G |
|-------|-----------|---------------|-----------|------|------|-------|---|----|------|----|------|
| a | 380 | 7 | 1,8 | | 0,15 | 0,245 | 1 | 40 | 0,30 | 4 | 2,69 |
| b | 120 | 3 | 2,5 | | 0,15 | | | | 0,14 | | |
| suma | 500 | 10 | 2,0 | 2,11 | 0,29 | | | | 0,44 | | |

t.ha⁻¹.rok⁻¹**EUC8****L a**

| úseky | délka (m) | převýšení (m) | sklon (%) | L | S | C | P | R | K | Gp | G |
|-------|-----------|---------------|-----------|------|------|-------|---|----|------|----|------|
| a | 210 | 4 | 1,9 | | 0,02 | 0,245 | 1 | 40 | 0,05 | 4 | 8,62 |
| b | 490 | 25 | 5,1 | | 0,52 | | | | 0,42 | | |
| suma | 700 | 29 | 4,1 | 3,47 | 0,54 | | | | 0,47 | | |

t.ha⁻¹.rok⁻¹**L b**

| úseky | délka (m) | převýšení (m) | sklon (%) | L | S | C | P | R | K | Gp | G |
|-------|-----------|---------------|-----------|------|------|-------|---|----|------|----|------|
| a | 130 | 11 | 8,5 | | 0,09 | 0,245 | 1 | 40 | 0,02 | 4 | 3,16 |
| b | 230 | 5 | 2,2 | | 0,23 | | | | 0,35 | | |
| suma | 360 | 16 | 4,4 | 2,73 | 0,32 | | | | 0,37 | | |

t.ha⁻¹.rok⁻¹**L c**

| úseky | délka (m) | převýšení (m) | sklon (%) | L | S | C | P | R | K | Gp | G |
|-------|-----------|---------------|-----------|------|------|-------|---|----|------|----|------|
| a | 380 | 4 | 1,1 | | 0,07 | 0,245 | 1 | 40 | 0,51 | 4 | 1,68 |
| b | 230 | 4 | 1,7 | | 0,14 | | | | | | |
| suma | 610 | 8 | 1,3 | 1,64 | 0,20 | | | | 0,51 | | |

t.ha⁻¹.rok⁻¹

EUC9

L a

| úseky | délka (m) | převýšení (m) | sklon (%) | L | S | C | P | R | K | Gp | G |
|-------|-----------|---------------|-----------|------|------|-------|---|----|------|----|-------|
| a | 70 | 4 | 5,7 | | 0,06 | 0,245 | 1 | 40 | 0,05 | 4 | 13,50 |
| b | 100 | 12 | 12,0 | | 0,24 | | | | 0,08 | | |
| c | 230 | 9 | 3,9 | | 0,35 | | | | 0,40 | | |
| suma | 400 | 25 | 6,3 | 4,01 | 0,65 | | | | 0,53 | | |

t.ha⁻¹.rok⁻¹

L b

| úseky | délka (m) | převýšení (m) | sklon (%) | L | S | C | P | R | K | Gp | G |
|-------|-----------|---------------|-----------|------|------|-------|---|----|------|----|------|
| a | 240 | 10 | 4,2 | | 0,46 | 0,245 | 1 | 40 | 0,53 | 4 | 5,63 |
| suma | 240 | 10 | 4,2 | 2,36 | 0,46 | | | | 0,53 | | |

t.ha⁻¹.rok⁻¹

L c

| úseky | délka (m) | převýšení (m) | sklon (%) | L | S | C | P | R | K | Gp | G |
|-------|-----------|---------------|-----------|------|------|-------|---|----|------|----|------|
| a | 110 | 8 | 7,3 | | 0,07 | 0,245 | 1 | 40 | 0,05 | 4 | 8,27 |
| b | 280 | 10 | 3,6 | | 0,42 | | | | 0,50 | | |
| suma | 390 | 18 | 4,6 | 3,15 | 0,49 | | | | 0,55 | | |

t.ha⁻¹.rok⁻¹

L d

| úseky | délka (m) | převýšení (m) | sklon (%) | L | S | C | P | R | K | Gp | G |
|-------|-----------|---------------|-----------|------|------|-------|---|----|------|----|------|
| a | 300 | 9,5 | 3,2 | | 0,35 | 0,245 | 1 | 40 | 0,53 | 4 | 4,08 |
| suma | 300 | 9,5 | 3,2 | 2,24 | 0,35 | | | | 0,53 | | |

t.ha⁻¹.rok⁻¹

stupeň ohrožení

| | |
|---------|-------------------|
| < 1x Gp | nepatrné ohrožení |
| < 2x Gp | střední eroze |
| < 3x Gp | silná eroze |
| > 3x Gp | velmi silná eroze |

Výpočet rovnice USLE po návrhu PSZ (EUC1-EUC9)

EUC1

L a

| úseky | délka (m) | převýšení (m) | sklon (%) | L | S | C | P | R | K | Gp | G |
|-------|-----------|---------------|-----------|------|------|-------|-----|----|------|----|--|
| a | 90 | 4 | 4,4 | | 0,04 | 0,245 | 0,5 | 40 | 0,33 | 4 | 3,00 t.ha ⁻¹ .rok ⁻¹ |
| b | 150 | 14 | 9,3 | | 0,26 | | | | | | |
| c | 270 | 8 | 3,0 | | 0,23 | | | | | | |
| suma | 510 | 26 | 5,1 | 3,51 | 0,53 | | | | 0,33 | | |

L b

| úseky | délka (m) | převýšení (m) | sklon (%) | L | S | C | P | R | K | Gp | G |
|-------|-----------|---------------|-----------|------|------|-------|---|----|------|----|--|
| a | 320 | 14 | 4,4 | 2,62 | 0,46 | 0,245 | 1 | 40 | 0,18 | 4 | 2,13 t.ha ⁻¹ .rok ⁻¹ |
| b | 320 | 12 | 3,8 | 2,62 | 0,46 | 0,245 | 1 | 40 | 0,30 | 4 | 3,57 t.ha ⁻¹ .rok ⁻¹ |

EUC2

L a

| úseky | délka (m) | převýšení (m) | sklon (%) | L | S | C | P | R | K | Gp | G |
|-------|-----------|---------------|-----------|------|------|-------|-----|----|------|----|--|
| a | 170 | 15 | 8,8 | | 0,46 | 0,245 | 0,5 | 40 | 0,23 | 4 | 1,97 t.ha ⁻¹ .rok ⁻¹ |
| b | 90 | 1,5 | 1,7 | | 0,14 | | | | 0,09 | | |
| suma | 260 | 16,5 | 6,3 | 2,88 | 0,60 | | | | 0,23 | | |

L b

| úseky | délka (m) | převýšení (m) | sklon (%) | L | S | C | P | R | K | Gp | G |
|-------|-----------|---------------|-----------|------|------|-------|-----|----|------|----|--|
| a | 140 | 8 | 5,7 | 2,21 | 0,68 | 0,245 | 0,5 | 40 | 0,33 | 4 | 2,43 t.ha ⁻¹ .rok ⁻¹ |
| b | 70 | 11 | 7,0 | | 0,27 | 0,245 | 0,5 | 40 | 0,28 | 4 | 1,95 t.ha ⁻¹ .rok ⁻¹ |
| c | 70 | 2 | 2,9 | | 0,23 | | | | 0,05 | | |
| suma | 140 | 13 | 9,3 | 2,42 | 0,50 | | | | 0,33 | | |

L d

| úseky | délka (m) | převýšení (m) | sklon (%) | L | S | C | P | R | K | Gp | G |
|-------|-----------|---------------|-----------|------|------|-------|---|----|------|----|--|
| a | 600 | 9,5 | 1,6 | | 0,15 | 0,245 | 1 | 40 | 0,32 | 4 | 1,04 t.ha ⁻¹ .rok ⁻¹ |
| suma | 600 | 9,5 | 1,6 | 2,21 | 0,15 | | | | 0,32 | | |

EUC3

L a

| úseky | délka (m) | převýšení (m) | sklon (%) | L | S | C | P | R | K | Gp | G |
|-------|-----------|---------------|-----------|------|------|-------|---|----|------|----|--|
| a | 90 | 0,8 | 0,9 | | 0,11 | 0,245 | 1 | 40 | 0,41 | 4 | 0,55 t.ha ⁻¹ .rok ⁻¹ |
| suma | 90 | 0,8 | 0,9 | 1,23 | 0,11 | | | | 0,41 | | |

EUC4

L a

| úseky | délka (m) | převýšení (m) | sklon (%) | L | S | C | P | R | K | Gp | G |
|-------|-----------|---------------|-----------|------|------|-------|---|----|------|----|--|
| a | 270 | 8 | 3,0 | | 0,35 | 0,245 | 1 | 40 | 0,38 | 4 | 2,86 t.ha ⁻¹ .rok ⁻¹ |
| suma | 270 | 8 | 3,0 | 2,17 | 0,35 | | | | 0,38 | | |

EUC5

L a

| úseky | délka (m) | převýšení (m) | sklon (%) | L | S | C | P | R | K | Gp | G |
|-------|-----------|---------------|-----------|------|------|-------|---|----|------|----|--|
| a | 160 | 3 | 1,9 | | 0,35 | 0,245 | 1 | 40 | 0,32 | 4 | 1,76 t.ha ⁻¹ .rok ⁻¹ |
| suma | 160 | 3 | 1,9 | 1,61 | 0,35 | | | | 0,32 | | |

L b

| úseky | délka (m) | převýšení (m) | sklon (%) | L | S | C | P | R | K | Gp | G |
|-------|-----------|---------------|-----------|------|------|-------|---|----|------|----|--|
| a | 100 | 2 | 2,0 | | 0,06 | 0,245 | 1 | 40 | 0,32 | 4 | 0,98 t.ha ⁻¹ .rok ⁻¹ |
| b | 150 | 2 | 1,3 | | 0,11 | | | | | | |
| suma | 250 | 4 | 1,6 | 1,79 | 0,18 | | | | 0,32 | | |

EUC6

La

| úseky | délka (m) | převýšení (m) | sklon (%) | L | S | C | P | R | K | Gp | G |
|-------|-----------|---------------|-----------|------|------|-------|---|----|------|----|------|
| a | 240 | 10 | 4,2 | | 0,46 | 0,245 | 1 | 40 | 0,28 | 4 | 2,95 |
| suma | 240 | 10 | 4,2 | 2,36 | 0,46 | | | | 0,28 | | |

t.ha⁻¹.rok⁻¹

Lb

| úseky | délka (m) | převýšení (m) | sklon (%) | L | S | C | P | R | K | Gp | G |
|-------|-----------|---------------|-----------|------|------|-------|---|----|------|----|------|
| a | 160 | 7 | 4,4 | | 0,21 | 0,245 | 1 | 40 | 0,26 | 4 | 2,18 |
| b | 250 | 5 | 2,0 | | 0,14 | | | | | | |
| suma | 410 | 12 | 2,9 | 2,47 | 0,35 | | | | 0,26 | | |

t.ha⁻¹.rok⁻¹

EUC7

La

| úseky | délka (m) | převýšení (m) | sklon (%) | L | S | C | P | R | K | Gp | G |
|-------|-----------|---------------|-----------|------|------|------|---|----|------|----|------|
| a | 400 | 12 | 3,0 | 2,45 | 0,25 | 0,13 | 1 | 40 | 0,37 | 4 | 1,16 |
| b | 190 | 4 | 2,1 | | 0,06 | 0,13 | 1 | 40 | 0,27 | 4 | 1,38 |
| c | 160 | 4 | 2,5 | | 0,19 | | | | 0,17 | | |
| suma | 350 | 8 | 2,3 | 1,94 | 0,31 | | | | 0,44 | | |

t.ha⁻¹.rok⁻¹t.ha⁻¹.rok⁻¹

Lb

| úseky | délka (m) | převýšení (m) | sklon (%) | L | S | C | P | R | K | Gp | G |
|-------|-----------|---------------|-----------|------|------|------|---|----|------|----|------|
| a | 140 | 6 | 4,3 | 1,94 | 0,46 | 0,13 | 1 | 40 | 0,52 | 4 | 2,42 |
| b | 50 | 2 | 4,0 | | 0,04 | 0,13 | 1 | 40 | 0,41 | 4 | 2,61 |
| c | 220 | 8 | 3,6 | | 0,32 | | | | 0,08 | | |
| suma | 410 | 16 | 3,9 | 2,86 | 0,36 | | | | 0,49 | | |

t.ha⁻¹.rok⁻¹t.ha⁻¹.rok⁻¹

Ld

| úseky | délka (m) | převýšení (m) | sklon (%) | L | S | C | P | R | K | Gp | G |
|-------|-----------|---------------|-----------|------|------|------|---|----|------|----|------|
| a | 380 | 7 | 1,8 | | 0,15 | 0,13 | 1 | 40 | 0,30 | 4 | 1,43 |
| b | 120 | 3 | 2,5 | | 0,15 | | | | 0,14 | | |
| suma | 500 | 10 | 2,0 | 2,11 | 0,29 | | | | 0,44 | | |

t.ha⁻¹.rok⁻¹

EUC8

La

| úseky | délka (m) | převýšení (m) | sklon (%) | L | S | C | P | R | K | Gp | G |
|-------|-----------|---------------|-----------|------|------|------|---|----|------|----|------|
| a | 210 | 4 | 1,9 | | 0,12 | 0,13 | 1 | 40 | 0,23 | 4 | 2,23 |
| b | 100 | 4 | 4,0 | | 0,25 | | | | 0,29 | | |
| suma | 310 | 8 | 2,6 | 2,27 | 0,36 | | | | 0,52 | | |
| c | 170 | 8 | 4,7 | 2,26 | 0,57 | 0,13 | 1 | 40 | 0,51 | 4 | 3,42 |
| d | 200 | 11 | 5,5 | 2,58 | 0,68 | 0,13 | 1 | 40 | 0,42 | 4 | 3,85 |

t.ha⁻¹.rok⁻¹t.ha⁻¹.rok⁻¹t.ha⁻¹.rok⁻¹

Lb

| úseky | délka (m) | převýšení (m) | sklon (%) | L | S | C | P | R | K | Gp | G |
|-------|-----------|---------------|-----------|------|------|------|---|----|------|----|------|
| a | 130 | 11 | 8,5 | | 0,09 | 0,13 | 1 | 40 | 0,02 | 4 | 1,68 |
| b | 230 | 5 | 2,2 | | 0,23 | | | | 0,35 | | |
| suma | 360 | 16 | 4,4 | 2,73 | 0,32 | | | | 0,37 | | |

t.ha⁻¹.rok⁻¹

Lc

| úseky | délka (m) | převýšení (m) | sklon (%) | L | S | C | P | R | K | Gp | G |
|-------|-----------|---------------|-----------|------|------|------|---|----|------|----|------|
| a | 320 | 3 | 0,9 | 1,49 | 0,15 | 0,13 | 1 | 40 | 0,51 | 4 | 0,59 |
| b | 270 | 5 | 1,9 | 1,82 | 0,25 | 0,13 | 1 | 40 | 0,51 | 4 | 1,21 |

t.ha⁻¹.rok⁻¹t.ha⁻¹.rok⁻¹

EUC9

L a

| úseky | délka (m) | převýšení (m) | sklon (%) | L | S | C | P | R | K | Gp | G |
|-------|-----------|---------------|-----------|------|--------|---------|---|----|------|----|---|
| a | 70 | 4 | 5,7 | | 0,1088 | 0,0152 | 1 | 40 | 0,58 | 4 | |
| b | 60 | 7,5 | 12,5 | | 0,29 | 0,00095 | | | | | |
| c | 40 | 3 | 7,5 | | 0,10 | 0,01045 | | | | | |
| d | 150 | 5 | 3,3 | | 0,189 | 0,0513 | | | | | |
| suma | 320 | 19,5 | 6,1 | 3,15 | 0,68 | 0,0779 | | | 0,58 | | |
| a | 90 | 3 | 3,3 | 1,54 | 0,35 | 0,13 | 1 | 40 | 0,26 | 4 | 0,73 t.ha ⁻¹ .rok ⁻¹ |

L b

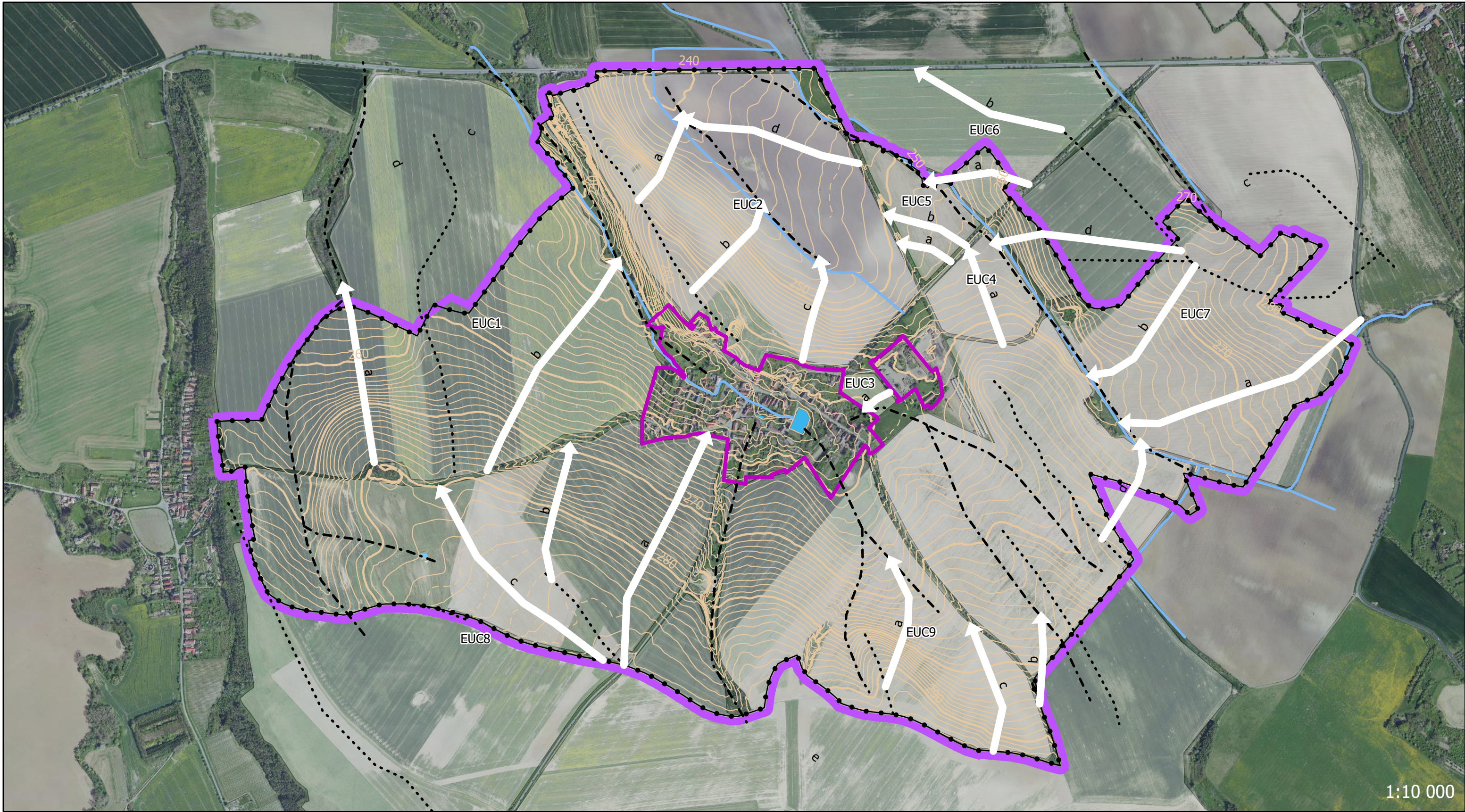
| úseky | délka (m) | převýšení (m) | sklon (%) | L | S | C | P | R | K | Gp | G |
|-------|-----------|---------------|-----------|------|------|------|---|----|------|----|---|
| a | 240 | 10 | 4,2 | | 0,46 | 0,13 | 1 | 40 | 0,53 | 4 | |
| suma | 240 | 10 | 4,2 | 2,36 | 0,46 | | | | 0,53 | | |

L c

| úseky | délka (m) | převýšení (m) | sklon (%) | L | S | C | P | R | K | Gp | G |
|-------|-----------|---------------|-----------|------|------|-------|---|----|------|----|---|
| a | 70 | 5 | 7,1 | 1,68 | 0,78 | 0,095 | 1 | 40 | 0,58 | 4 | 2,89 t.ha ⁻¹ .rok ⁻¹ |
| b | 270 | 9 | 3,3 | 2,17 | 0,35 | 0,095 | 1 | 40 | 0,58 | 4 | 1,68 t.ha ⁻¹ .rok ⁻¹ |

L d

| úseky | délka (m) | převýšení (m) | sklon (%) | L | S | C | P | R | K | Gp | G |
|-------|-----------|---------------|-----------|------|------|------|---|----|------|----|---|
| a | 280 | 9 | 3,2 | | 0,35 | 0,13 | 1 | 40 | 0,53 | 4 | |
| suma | 280 | 9 | 3,2 | 2,20 | 0,35 | | | | 0,53 | | |

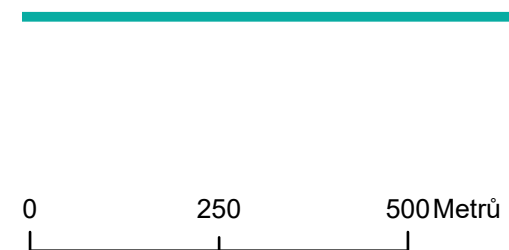


1:10 000

- HHRANICE ŘEŠENÉHO KÚ
- VNITŘNÍ OBVOD PÚ
- VNĚJŠÍ OBVOD PÚ
- VODNÍ TOK
- VODNÍ PLOCHA
- HRĚBETNICE

- ÚDOLNICE
- SMYV PŮDY 0-4 t/ha/rok
- EUC - SMYV PŮDY 0-4 t/ha/rok
- VRSTEVNICE ZDŮRAZNĚNÁ S POPISEM
- VRSTEVNICE ZÁKLADNÍ (BEZ POPISU)
- VRSTEVNICE DOPLŇKOVÁ (BEZ POPISU)

P11 - MAPA EROZNÍHO OHROŽENÍ - NÁVRH

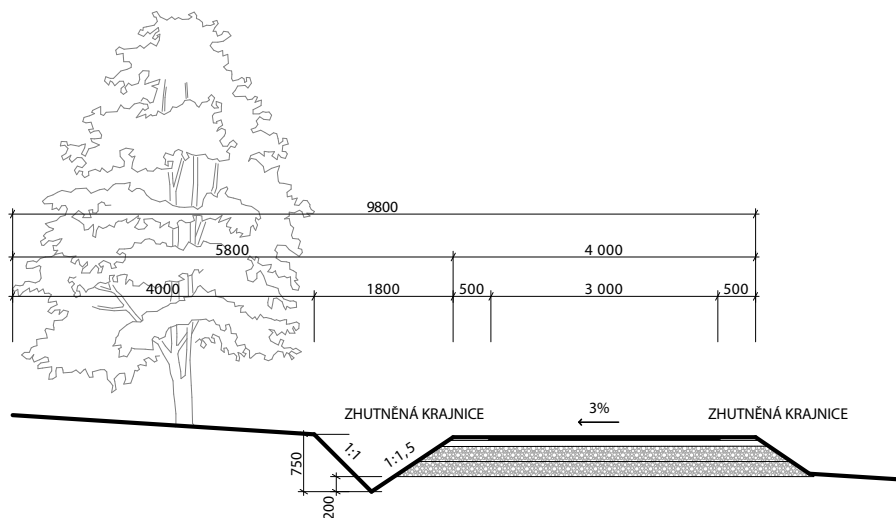


Katedra plánování krajiny a sídel
 Prostorové plánování
 Diplomová práce 2023

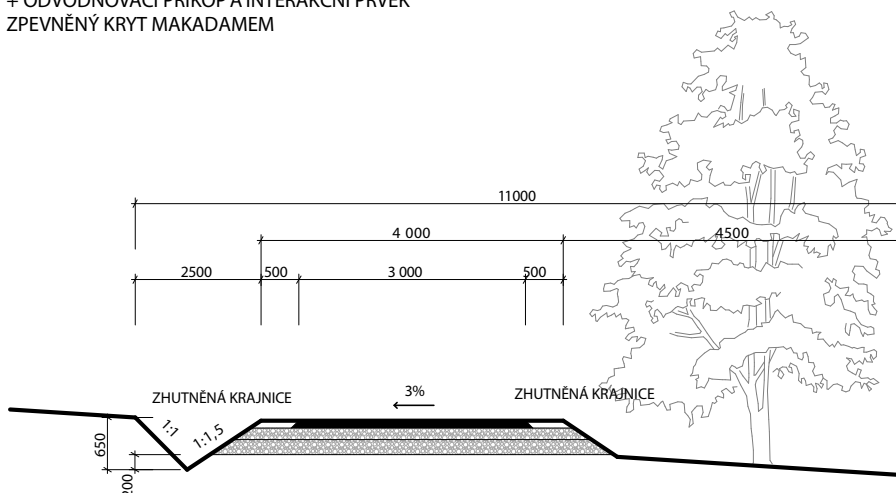
VEDOUCÍ: Ing. Josef Vlasák, Ph. D.
 VYPRACOVAL: Bc. Štěpán Marek

PŘÍLOHA P12 - VZOROVÉ PŘÍČNÉ ŘEZY

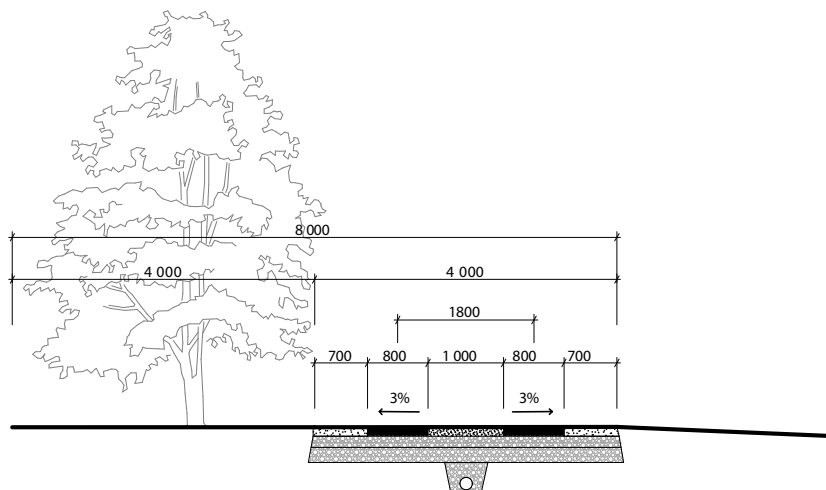
VZOROVÝ PŘÍČNÝ ŘEZ POLNÍ CESTA VEDLĚJŠÍ - P4,0/30 - VPC1, VPC6, VPC8, VPC9
+ ODVODŇOVACÍ PŘÍKOP A INTERAKČNÍ PRVEK
ZPEVNĚNÝ KRYT MAKADAMEM



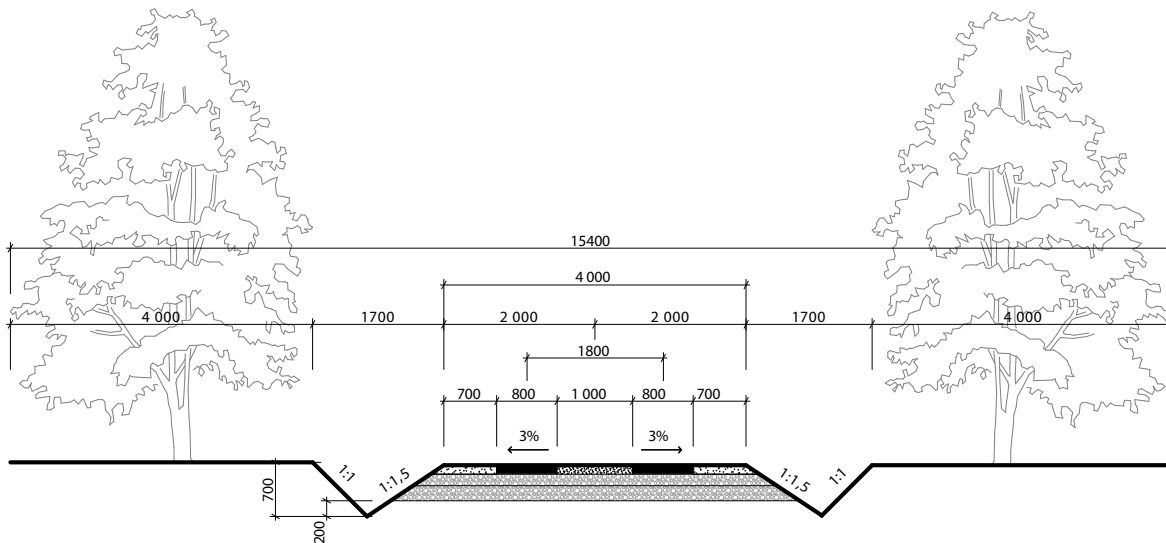
VZOROVÝ PŘÍČNÝ ŘEZ POLNÍ CESTA VEDLĚJŠÍ - P4,0/30 - VPC5
+ ODVODŇOVACÍ PŘÍKOP A INTERAKČNÍ PRVEK
ZPEVNĚNÝ KRYT MAKADAMEM



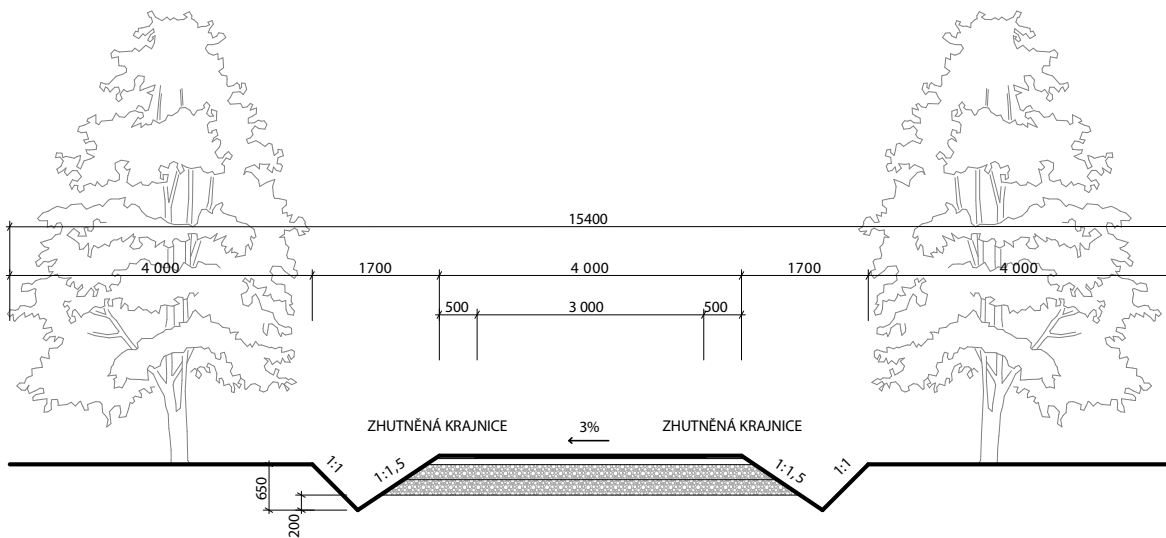
VZOROVÝ PŘÍČNÝ ŘEZ POLNÍ CESTA VEDLĚJŠÍ - P4,0/30 - VPC7
+ DRENÁŽNÍ POTRUBÍ A INTERAKČNÍ PRVEK
KOLEJOVÁ CESTA



VZOROVÝ PŘÍČNÝ ŘEZ POLNÍ CESTA VEDLĚJŠÍ - P4,0/30 - NVPC2 V TRASE VPC2
 + DRENÁŽNÍ POTRUBÍ A INTERAKČNÍ PRVKY
 KOLEJOVÁ CESTA



VZOROVÝ PŘÍČNÝ ŘEZ POLNÍ CESTA VEDLĚJŠÍ - P4,0/30 - RHPC1 STÁVAJÍCÍ HPC1
 + ODVODŇOVACÍ PŘÍKOPY A INTERAKČNÍ PRVKY
 ASFALTOVÝ KRYT



VZOROVÝ PŘÍČNÝ ŘEZ ZATRAVNĚNÝ PRŮLEH
 + DOPROVODNÁ ZELENĚ

