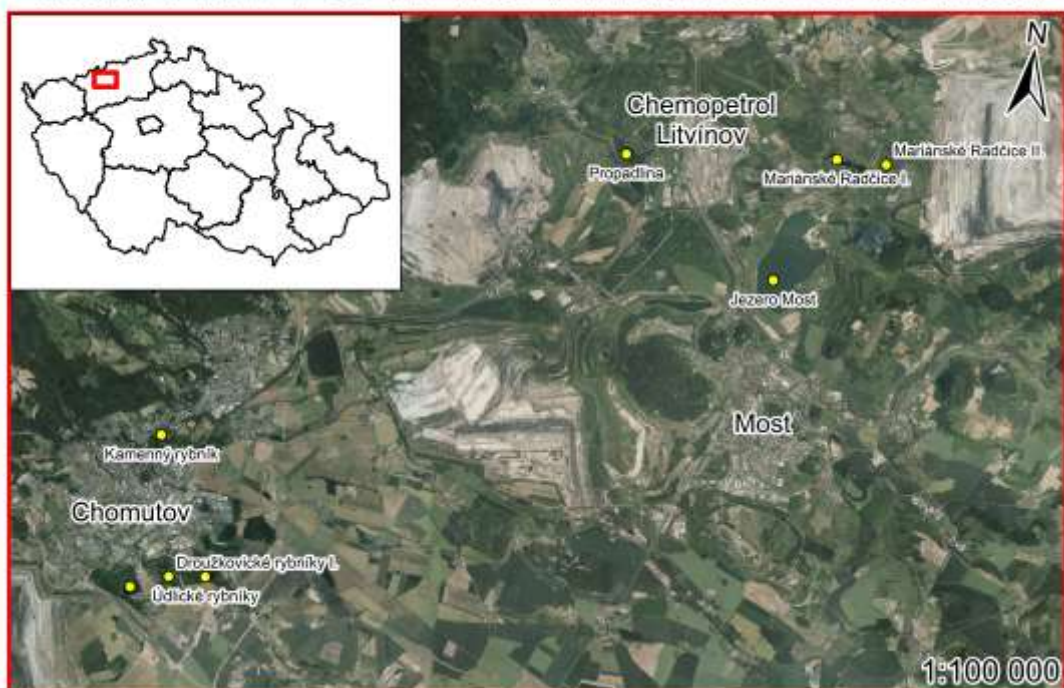


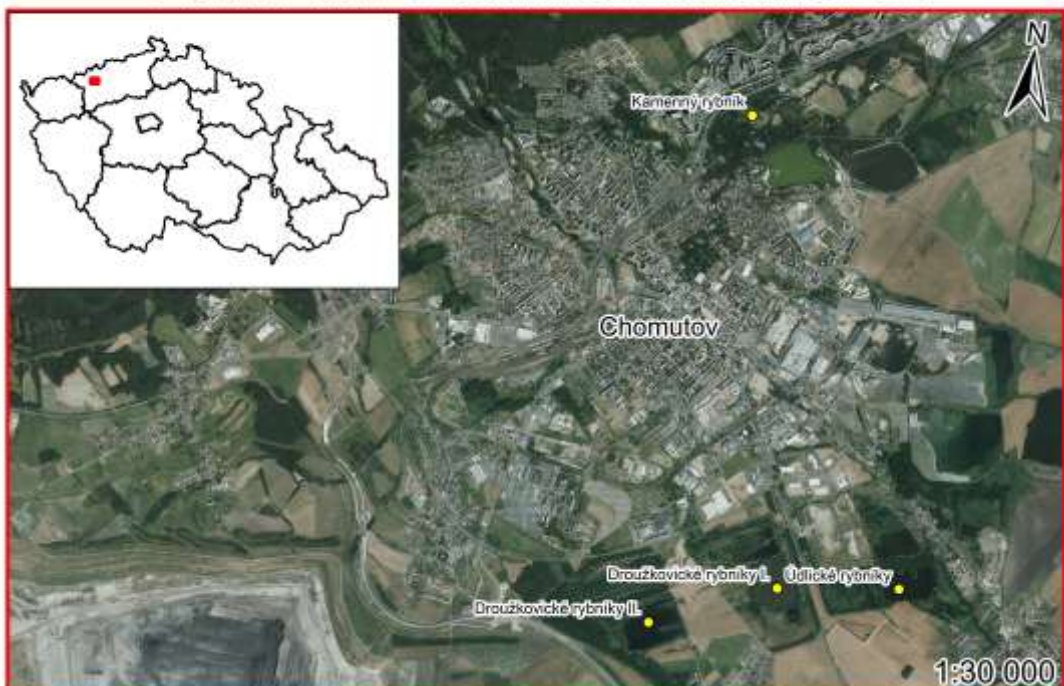
Přílohy:

LOKALITY V SEVEROZÁPADNÍCH ČECHÁCH



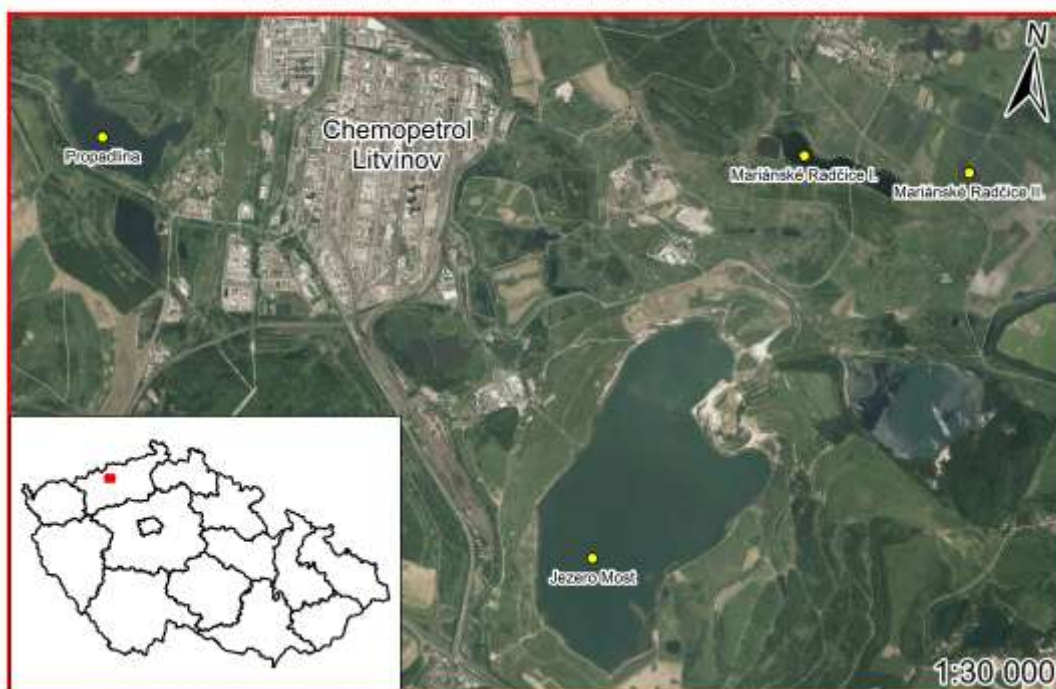
Příloha 1: Monitorované lokality v severozápadních Čechách.

LOKALITY V OKRESE CHOMUTOV

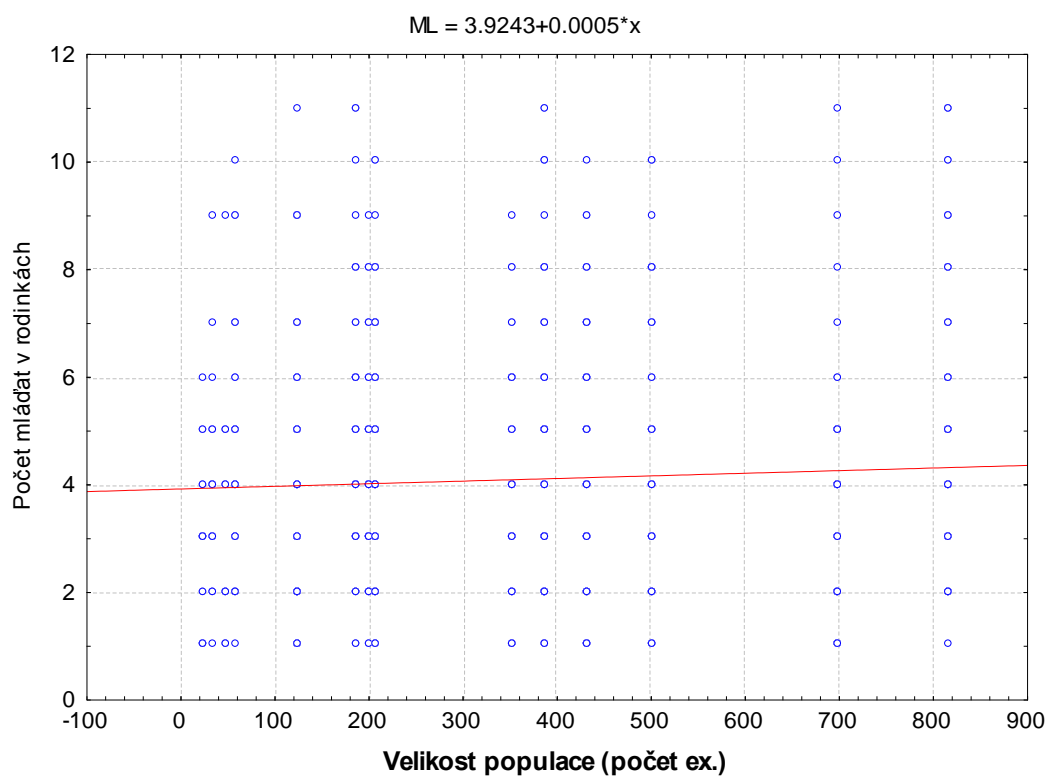


Příloha 2: Monitorované lokality v okrese Chomutov.

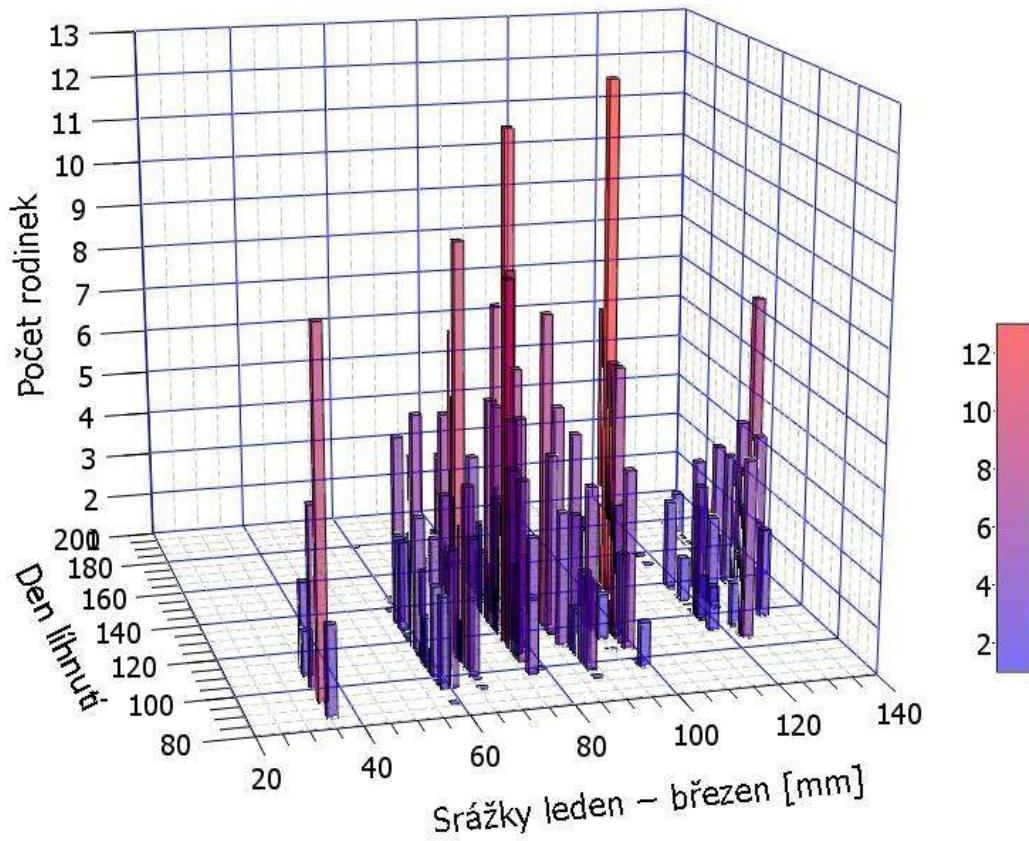
LOKALITY V OKRESE MOST



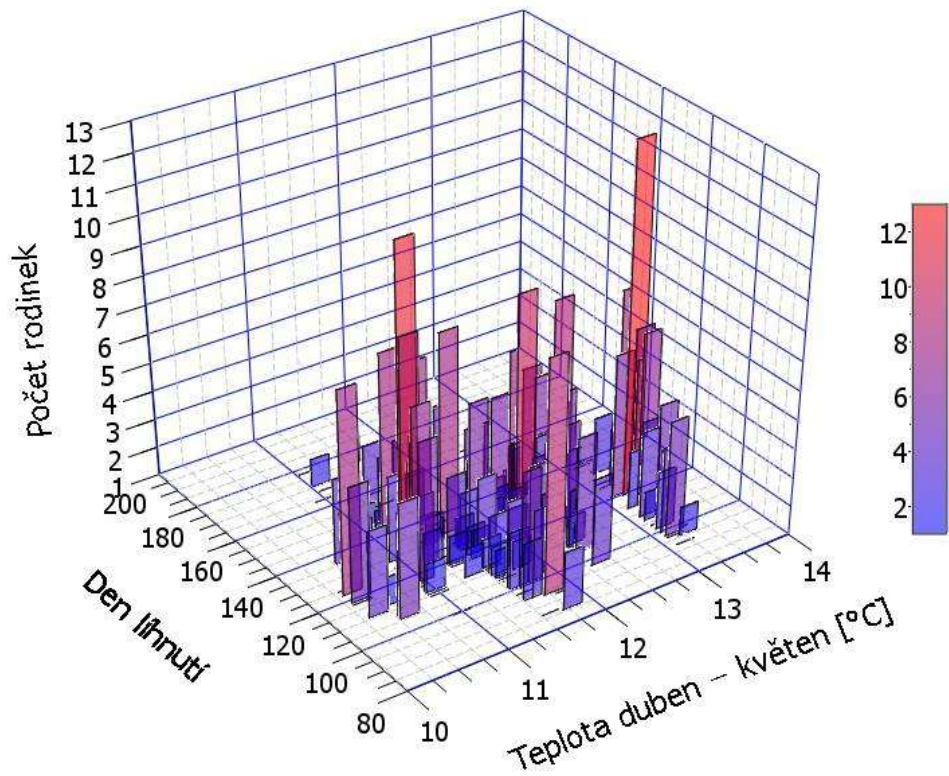
Příloha 3: Monitorované lokality v okrese Most.



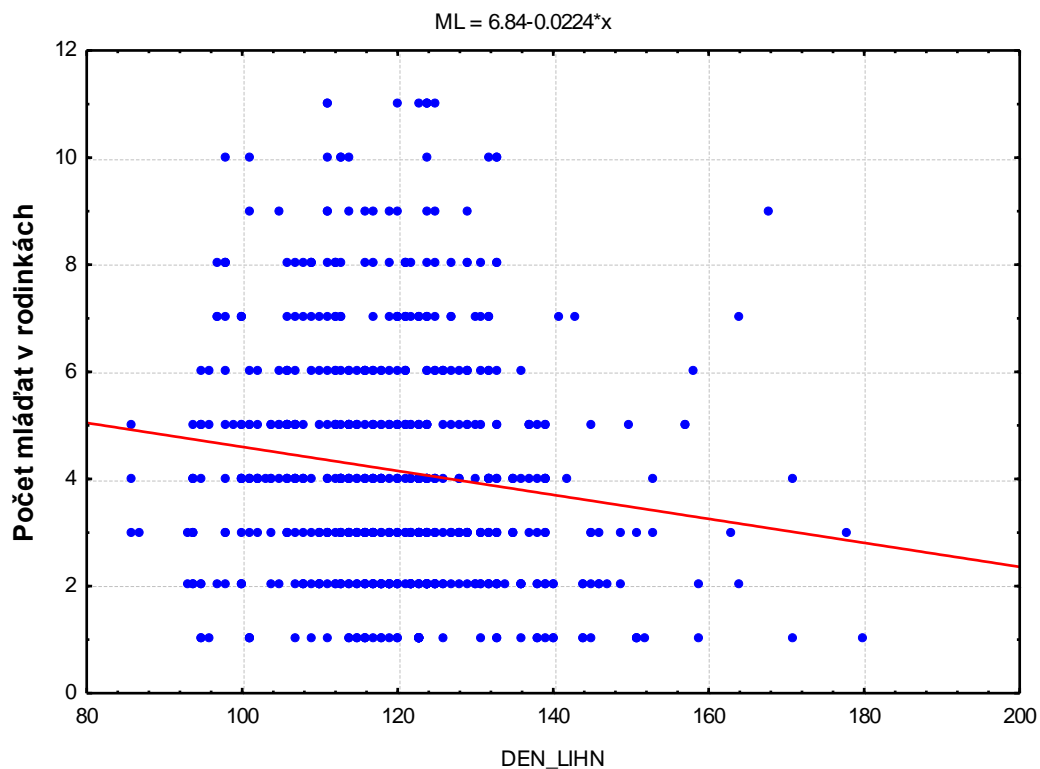
Příloha 4: Velikost rodinek v závislosti na velikosti populace (ve všech regionech).



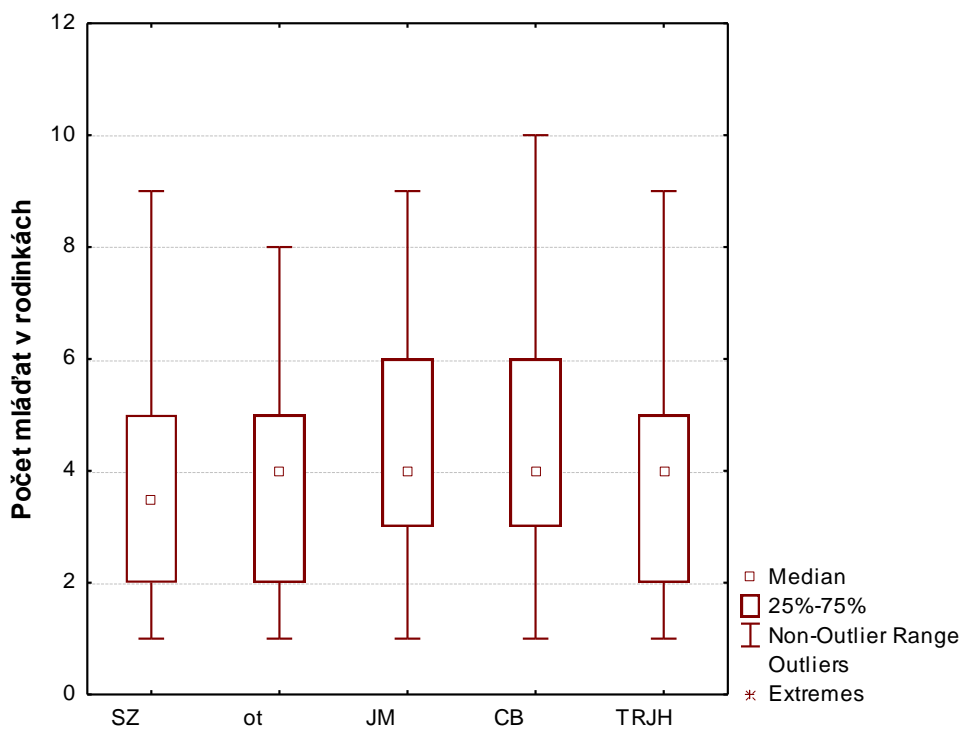
Příloha 5: Vliv srážek v období od ledna do března na datum líhnutí.



Příloha 6: Vliv průměrné měsíční teploty v období od dubna do května na datum líhnutí.



Příloha 7: Vztah mezi počtem mláďat v rodinkách a datem líhnutí.



Příloha 8: Velikost rodinek v jednotlivých regionech (SZ = severozápadní Čechy, ot = sosaťní, JM = jižní Morava, CB = Āeskobudějovicko, TRJH = Třeboňsko a Jindřichohradecko).