

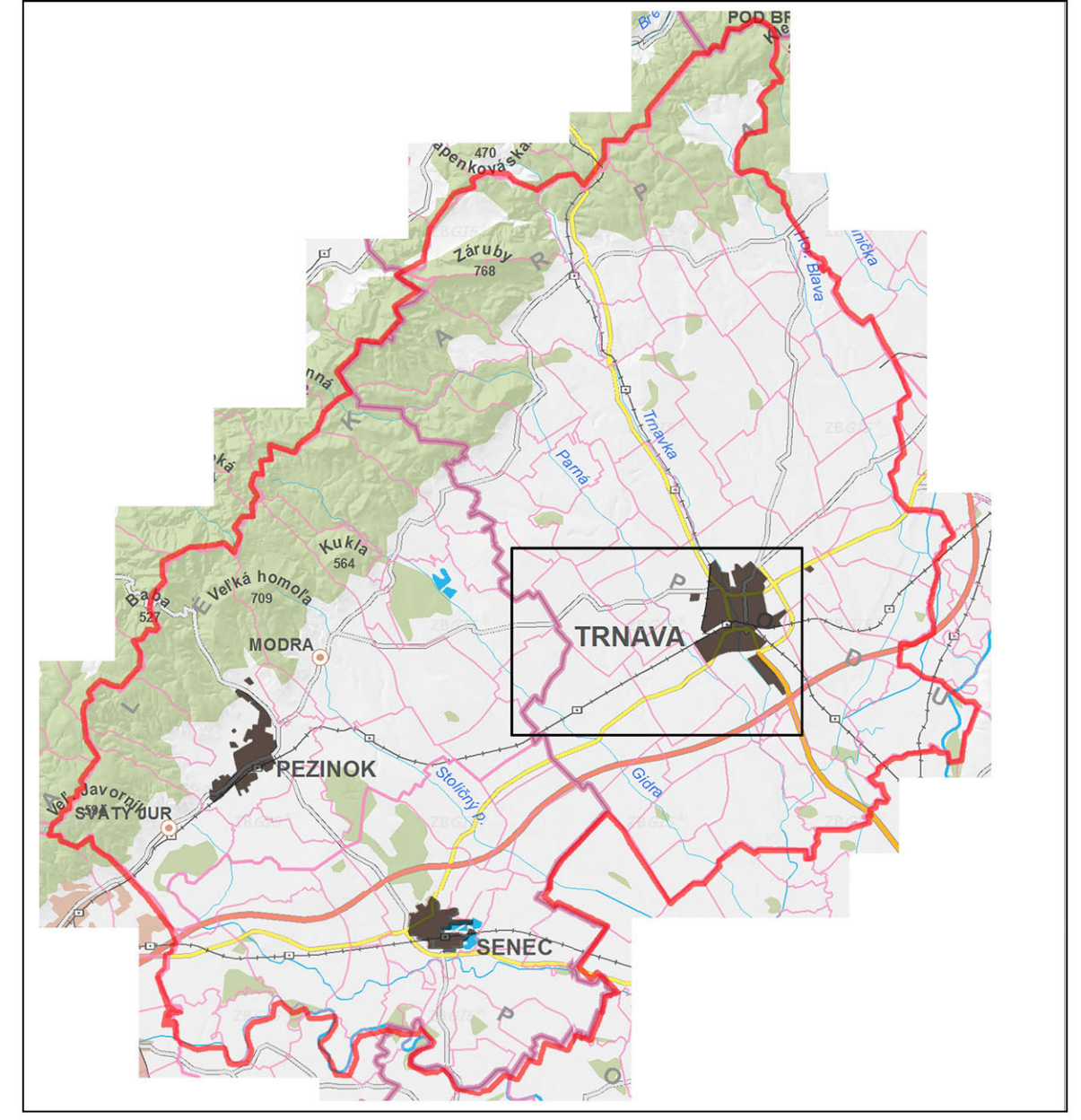
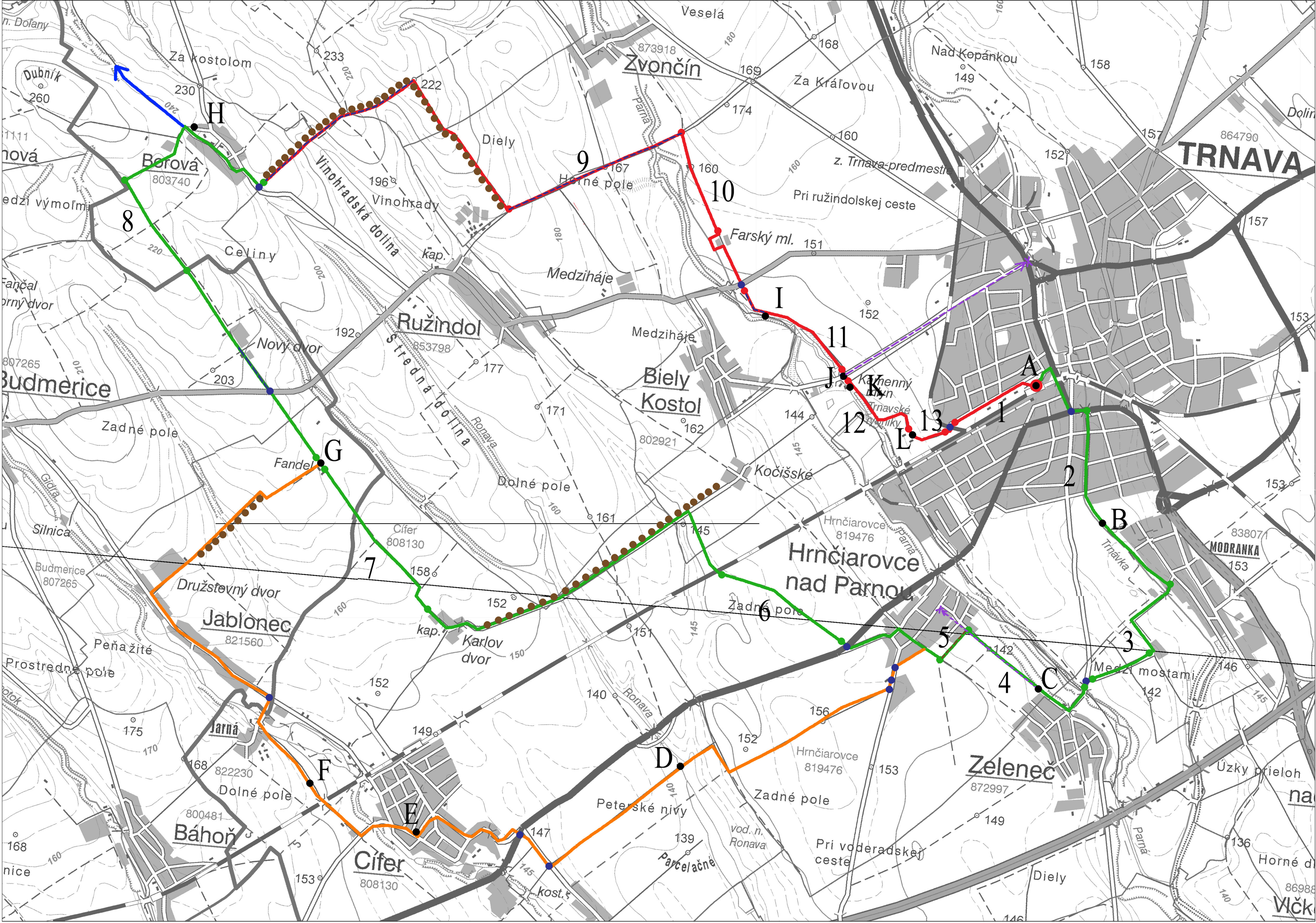
LEGENDA

- zastavané územie
- trasa navrhovanej cyklotrasy
- miesto napojenia trasy na cyklotrasy č. 8215 a č. 5206
- PRÍRODNÉ HODNOTY**
- pamätné stromy
- zvlášť chránené územie
- líniový porast
- park
- stromoradie
- KULTÚRNE HODNOTY**
- architektonicky cenná stavba
- sakrálna stavba
- ochranné pásmo národnej kultúrnej pamiatky
- PERCEPČNÉ CHARAKTERISTIKY**
- kultúrna dominanta
- miesto výhľadu
- panoramatická cesta
- pohľadová väzba
- PROBLÉMOVÉ MIESTA**
- problémový bod
- problémový úsek

Mapový podklad: ZM50 SR prevzatá zo stránky: <https://zbgis.skgeodesy.sk/tkgis/default.aspx>

Zahradnícka fakulta			
NÁZOV PRÁCE	BAKALÁRSKA PRÁCA: CYKLODOPRAVA V KRAJINÉ A VE MĚSTĚ NÁVRH CYKLOTURISTICKEJ TRASY		
VEDÚCI PRÁCE	Ing. Jozef Sedláček		
VYPRACOVAL	Miriama Novotná		
NÁZOV VÝKRESU	ANALYTICKÁ MAPA		
ČÍSLO VÝKRESU	1/4	FORMÁT	8A4
		DÁTUM	10. 4. 2015
		MIERKA	1:25 000





- LEGENDA**
- úsek hlavnej trasy - smer Malé Karpaty
 - úsek hlavnej trasy - smer Trnava
 - trasa zabudnutých alejí
 - trasa vedúca k vinohradom Malých Karpát
 - - - X smer a cieľ pohľadu
 - - - navrhnutá úprava profilu vozovky
 - úseky s navrhnutím samostatnej vozovky pre cyklistov
 - miesto s navrhnutím prechodu pre cyklistov
 - navrhnutá alej
 - - - odporúčané preredenie porastu

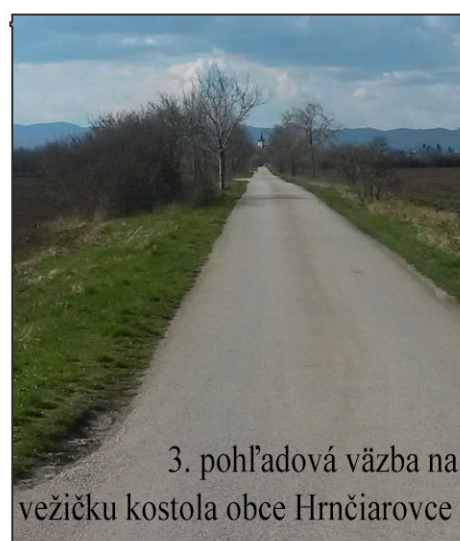
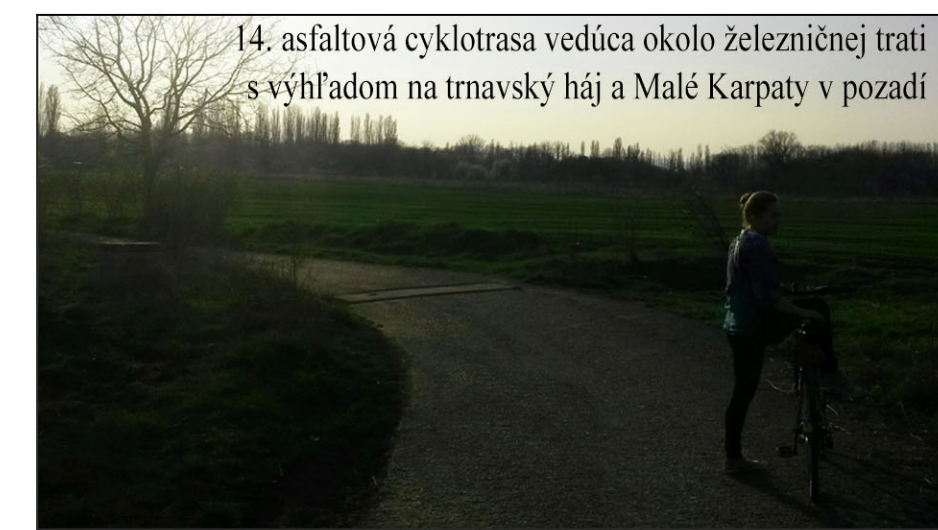
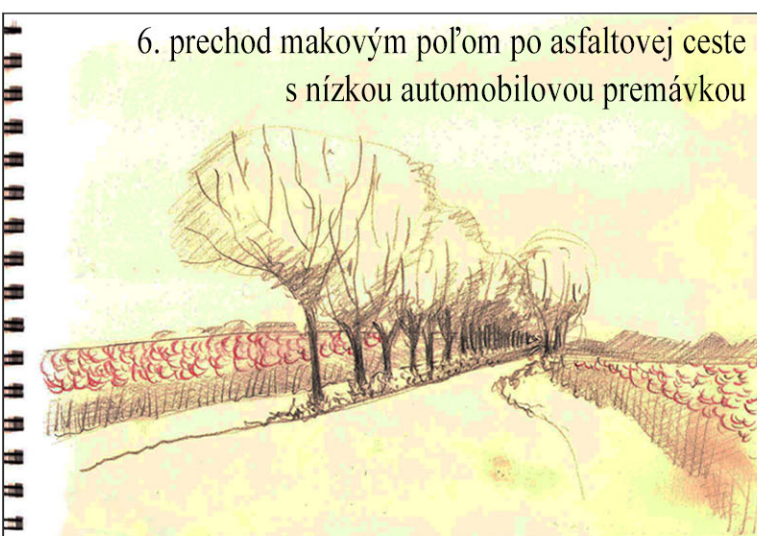
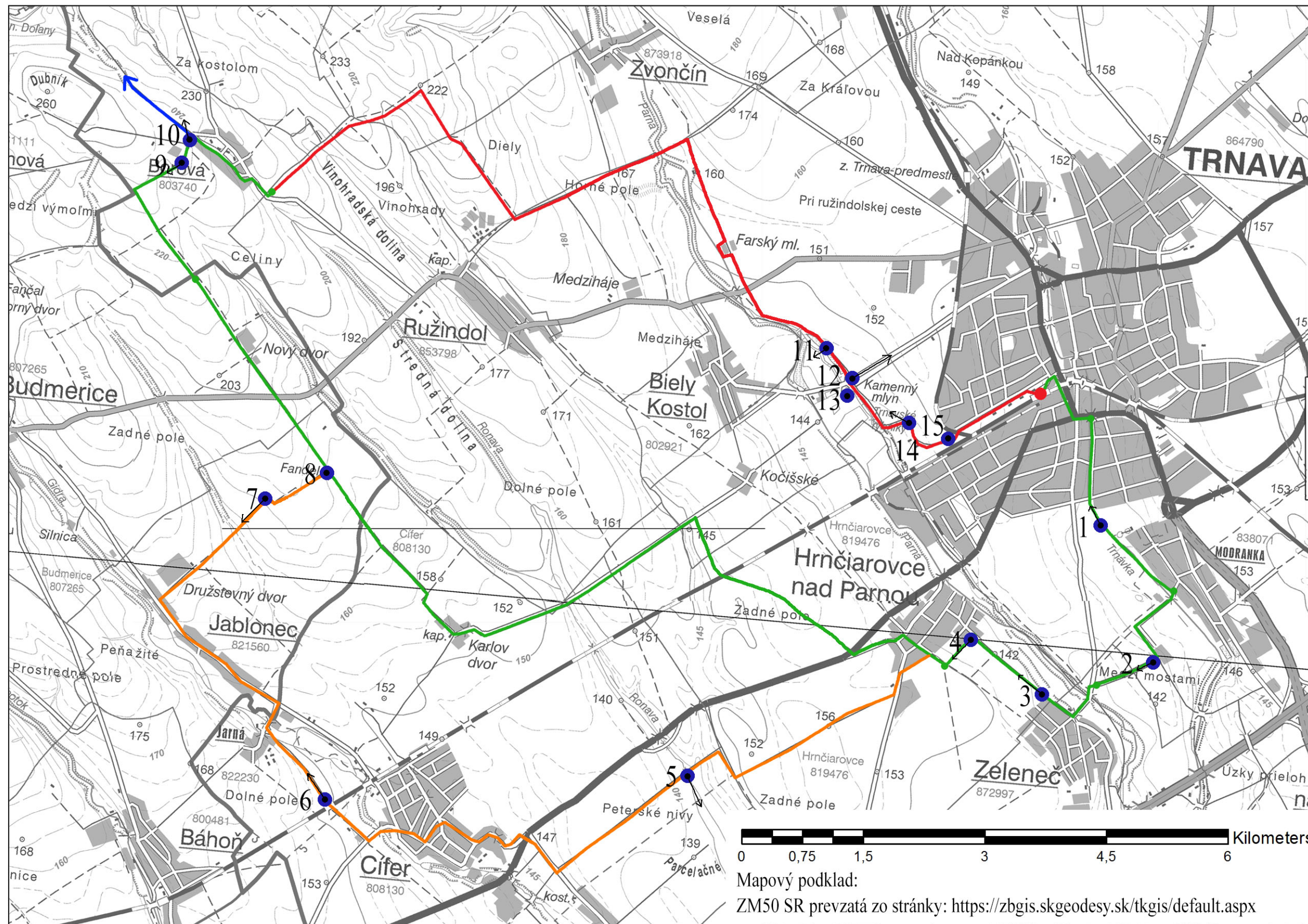
- TEMATICKÉ ÚSEKY TRASY**
- | | |
|--------------------------------------|--------------------------------------|
| 1 - staničný park | 7 - vyhlídková trasa na Malé Karpaty |
| 2 - popri Trnávke | 8 - staré borovské vinohrady |
| 3 - topoľová alej | 9 - vyhlídková trasa na mesto Trnava |
| 4 - dolný tok Parny a výhľad na vežu | 10 - zelený koridor |
| 5 - čerešňový tunel | 11 - pri rybníku |
| 6 - čerešňová alej | 12 - pustá lúka |
| | 13 - za železničnou oponou |

- HLAVNÉ BODY TRASY**
- | | |
|---|---|
| A - železničná stanica | G - vyhlídková veža |
| B - veduta z roku 1868 | H - brána do Malých Karpát |
| C - pohľadová väzba veže kostola | I - vodná hrádza |
| D - odpočívadlo s výhľadom na vodnú nádrž | J - pohľadová väzba na cukrovársku vežu |
| E - kaštieľ v Cíferi | K - odpočívadlo pri rybníkoch |
| F - makové pole | L - staré železničné depo |

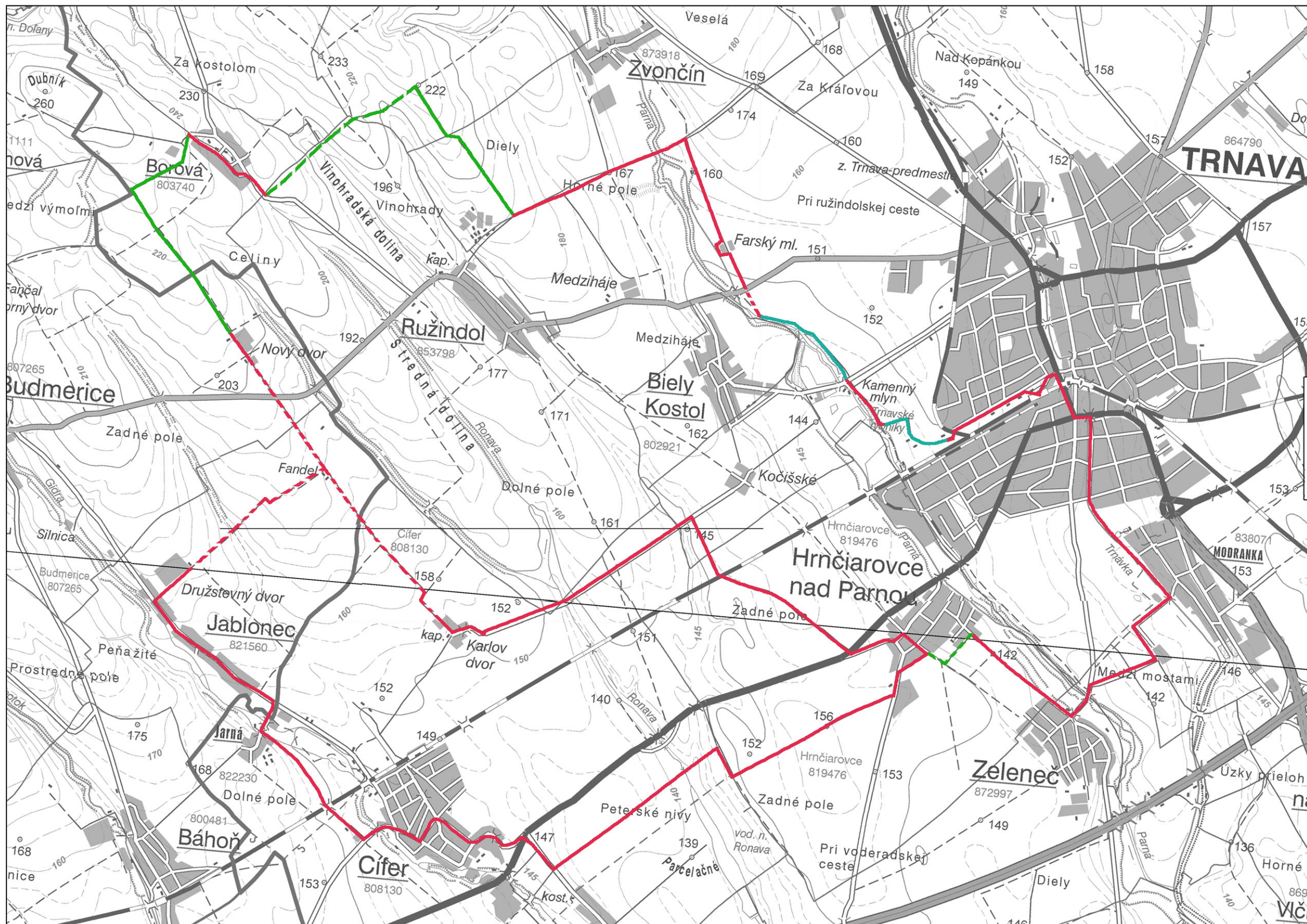
Mapový podklad: ZM50 SR prevzatá zo stránky: <https://zbgis.skgeodesy.sk/tkgis/default.aspx>

Zahradnícka fakulta			
NÁZOV PRÁCE BAKALÁRSKA PRÁCA: CYKLODOPRAVA V KRAJINÉ A VE MESTĚ NÁVRH CYKLOTURISTICKEJ TRASY			
VEDÚCI PRÁCE Ing. Jozef Sedláček			
VYPRACOVAL Mária Novotná			
NÁZOV VÝKRESU NÁVRHOVÝ VÝKRES			
ČÍSLO VÝKRESU	FORMÁT	DÁTUM	MIERKA
2/4	8A4	10. 4. 2015	1:25 000





Zahradnícká fakulta			
NÁZOV PRÁCE	BAKALÁRSKA PRÁCA: CYKLODOPRAVA V KRAJINÉ A VE MESTÉ NÁVRH CYKLOTURISTICKEJ TRASY		
VEDÚCI PRÁCE	Ing. Jozef Sedláček		
VYPRACOVAL	Miriama Novotná		
NÁZOV VÝKRESU	NÁVRHOVÝ VÝKRES S PERSPEKTÍVAMI		
ČÍSLO VÝKRESU	FORMÁT	DÁTUM	MIERKA
3/4	6A4	10.4. 2015	1:50 000



LEGENDA

STÁVAJÚCI POVRCH

- cesta s asfaltovým povrchom
- cesta panelová
- cesta s prírodným hlinitým povrchom

NAVRHOVANÝ POVRCH

- - - navrhnutá asfaltová vozovka
- - - navrhnutá trasa s prírodným povrchom

Mapový podklad: ZM50 SR prevzatá zo stránky: <https://zbgis.skgeodesy.sk/tkgis/default.aspx>

Zahradnícká fakulta			
NÁZOV PRÁCE	BAKALÁRSKA PRÁCA: CYKLODOPRAVA V KRAJINĚ A VE MĚSTĚ NÁVRH CYKLOTURISTICKEJ TRASY		
VEDÚCI PRÁCE	Ing. Jozef Sedláček		
VYPRACOVAL	Miriam Novotná		
NÁZOV VÝKRESU	SCHÉMA RIEŠENIA POVRCHOV		
ČÍSLO VÝKRESU	FORMÁT	DÁTUM	MIERKA
4/4	3A4	10.4. 2015	1:50 000



