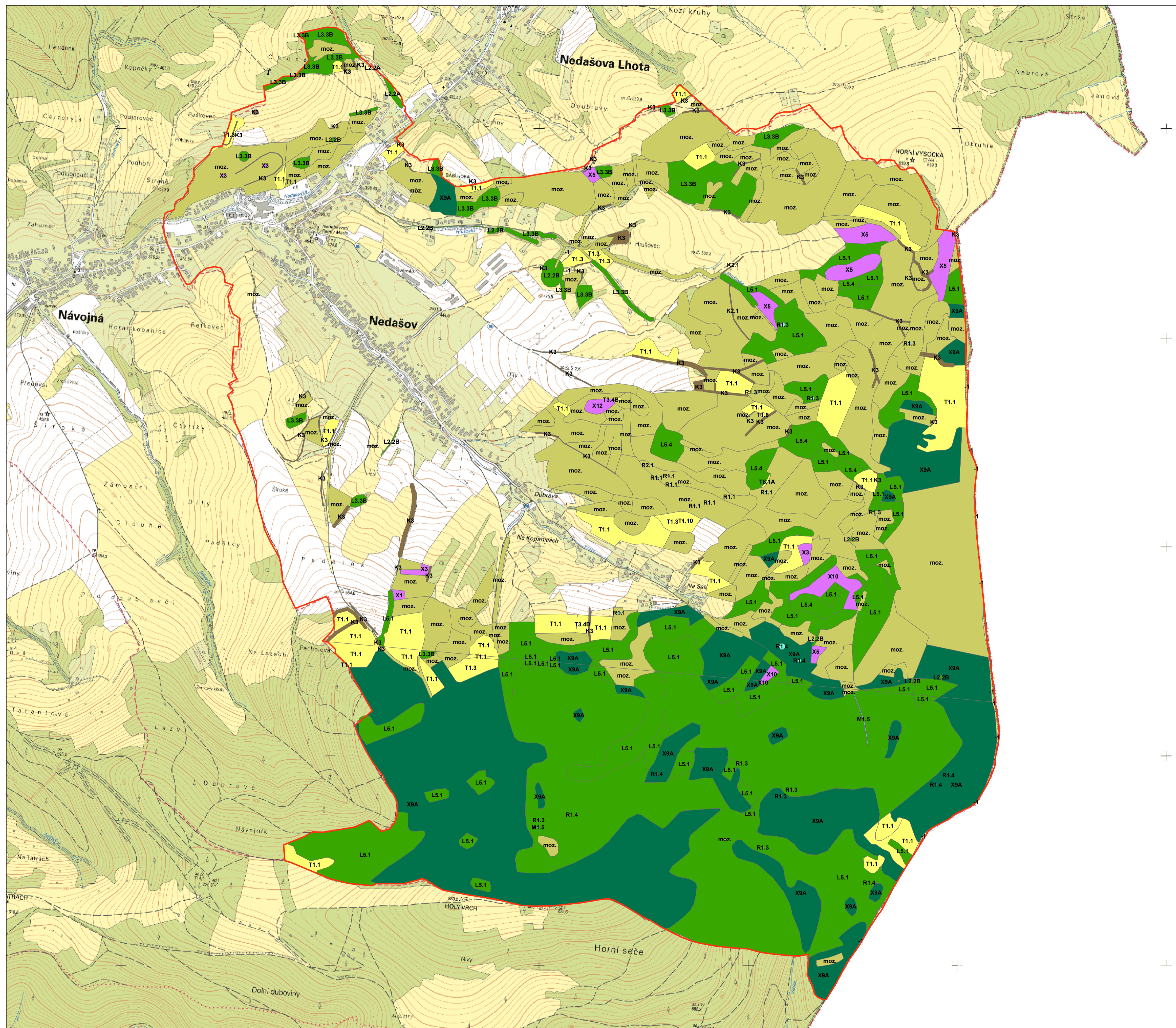
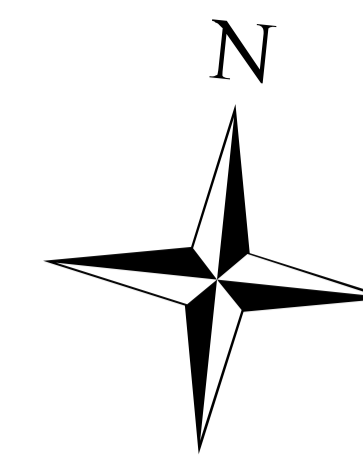


Biotypy katastrálního území obce Nedašov roku 2002



Vrbové křoviny podél pravostranného přítoku říčky Hrušovky v lokalitě Kožovec. Křovitý porost s determinující vrbou křehkou (*Salix fragilis*). 6.8.2014, foto: autor.



Lesní holina uvnitř květnaté bučiny zarůstající statnými bylinami v lokalitě Cigán. V pozadí PR Jalovcová stráň. 6.8.2014, foto: autor.

biotypy 2002		BIOTOP	
	K3		L3.3B
	T1.1		L5.1
	T1.3		L5.4
	T1.6		X1
	T1.10		X3
	T3.4B		X5
	T3.4D		X9A
	T8.1A		X10
	R1.1		X11
	R1.3		X12
	R1.4		
	R2.1		
	K2.1		

— hranice katastru

0 0,25 0,5 1 1,5 2 Km 1:10 000

Vrstva mapování biotopů © AOPK ČR 2012.

Filip Cícha, Brno, 8.3.2015