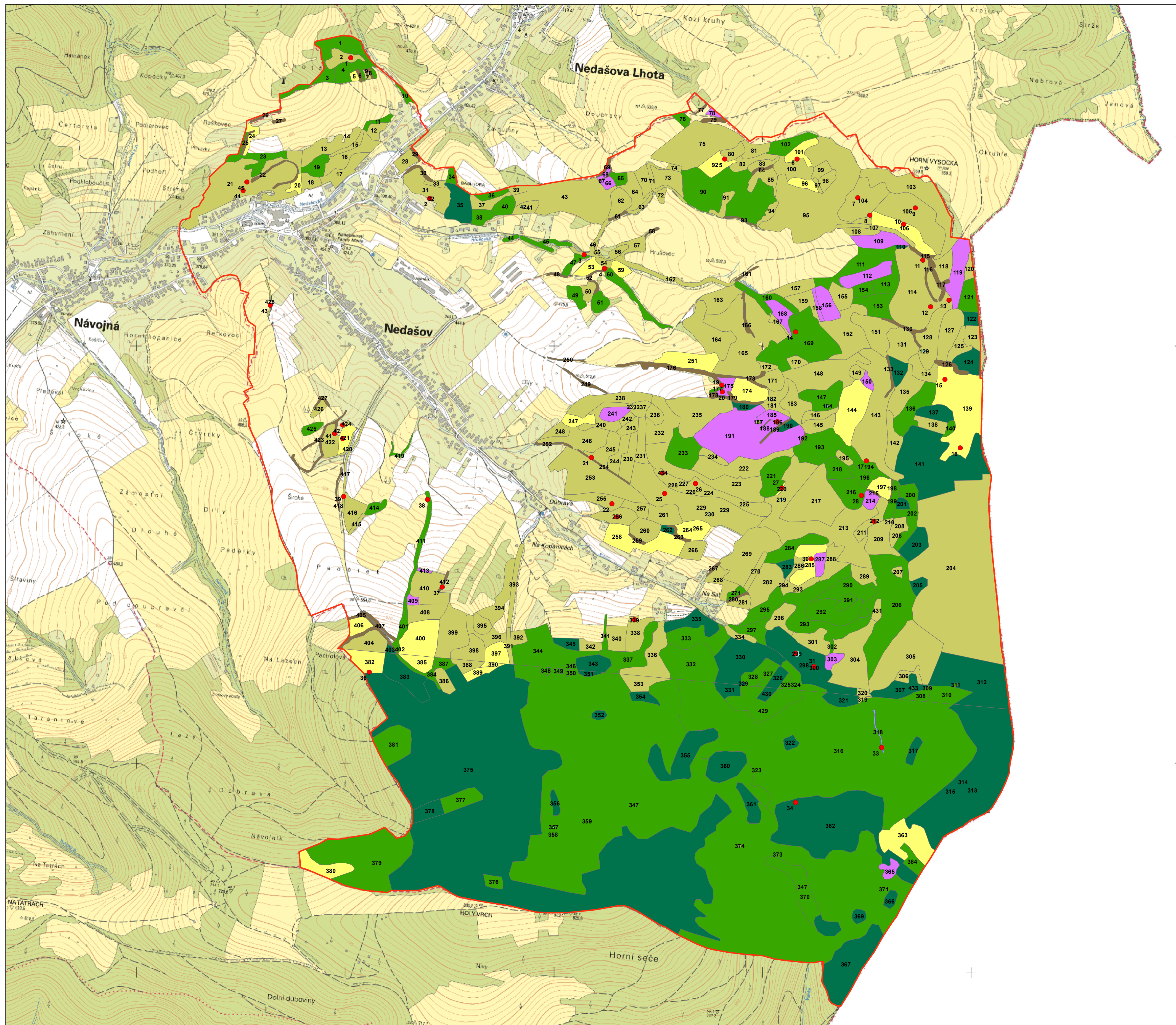
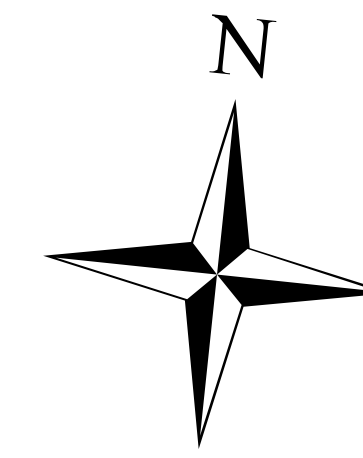


Biotopy katastrálního území obce Nedašov roku 2014



Mezofilní ovsičková louka, nejvíce zastoupený typ hodnotného travního porostu v k.ú. Nedašov. Patrná degradace expanzivním druhem třtínou křovištní (*Calamagrostis epigejos*). V pozadí zástavba obce Nedašov. 6.8.2014, foto: autor.



Trvalé travní porosty jsou často obhospodařovány extenzivní pastvou ovcí. Lze se však setkat i s chovem skotu. Český strakatý skot spásající kulturní louku v lokalitě Díly. 6.8.2014, foto: autor.

biotopy 2014	T1.6	L5.4
Biotop	T1.10	X1
moz.	T3.4B	X3
M1.5	T3.4D	X5
M1.7	T8.1A	X7
R1.1	K2.1	X9A
R1.3	K3	X9B
R1.4	L2.2A	X10
R2.1	L2.2B	X12
T1.1	L3.3B	X13
T1.3	L5.1	hranice katastru
		fytocenologický snímek

0 0,25 0,5 1 1,5 2 Km

1:10 000

Filip Cícha, Brno, 8.3.2015