

0 300 m

Podkladová mapa: ČUZK, 2018

Mapová příloha č. 2.: Historické jádro obce (1:10 000)



- Řešené území
 - Vstupy
 - Hlavní komunikace
 - Cesty parkové
 - Vodní plochy
 - Historické objekty
1. Fara
 2. Vinárna
 3. Kostel sv. Havla
 4. Pivovar
 5. Mlýn
 6. Zámek
 7. Dům správce
 8. Hospodářský dvůr
 9. Restaurace
 10. Obchod
 11. Kadeřnictví
 12. Obchod
 13. Základní škola
 14. Oranžerie
 15. Konírna
 16. Sušárna ovoce
 17. Zahradníkuv dům
 18. Hospodářské budovy

0 750 m
Podkladová mapa: ČUZK, 2018

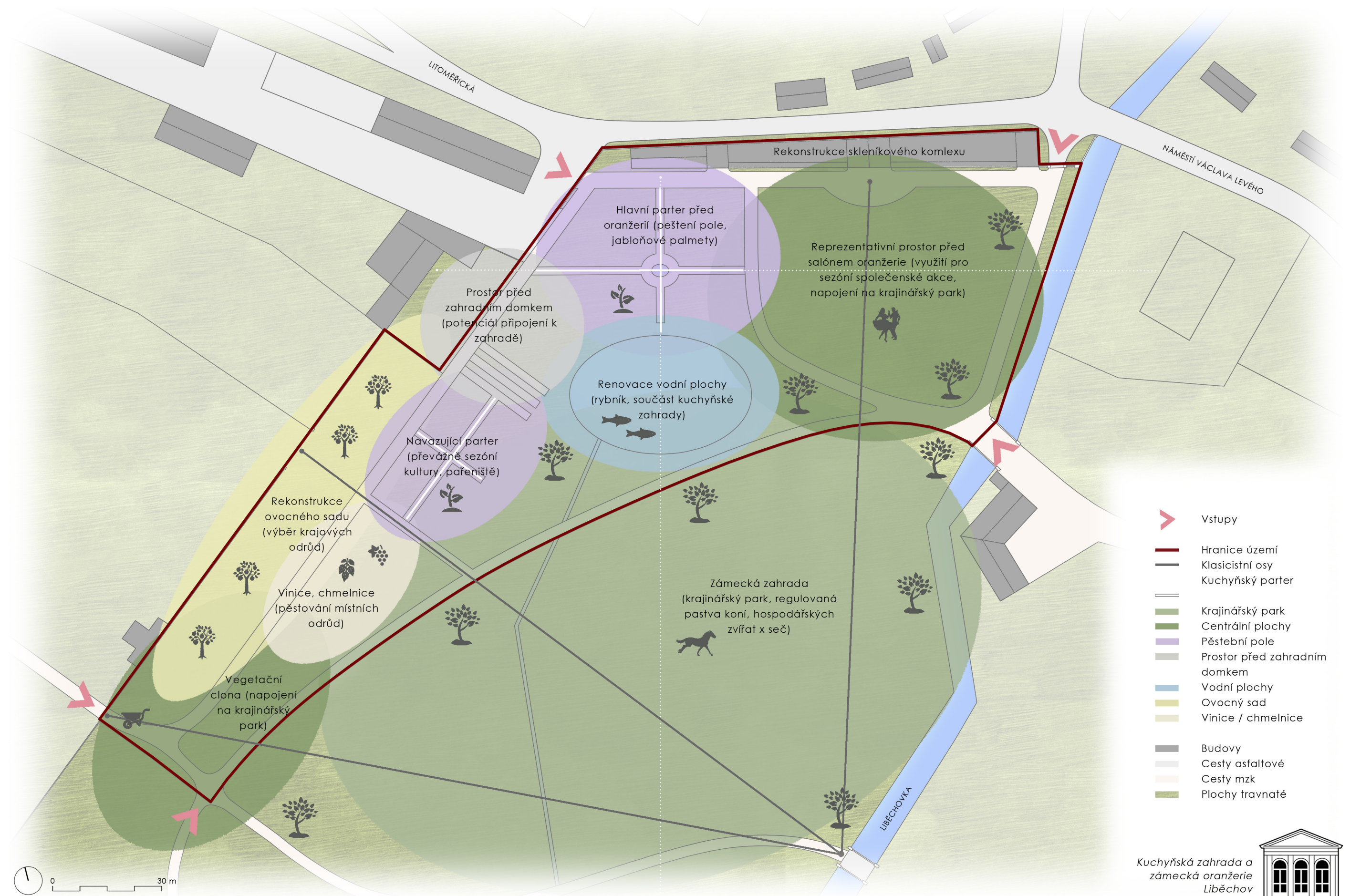


0 30 m

Podkladová mapa: ČUZK, 2018

Kuchyňská zahrada a
zámecká oranžerie
Liběchov





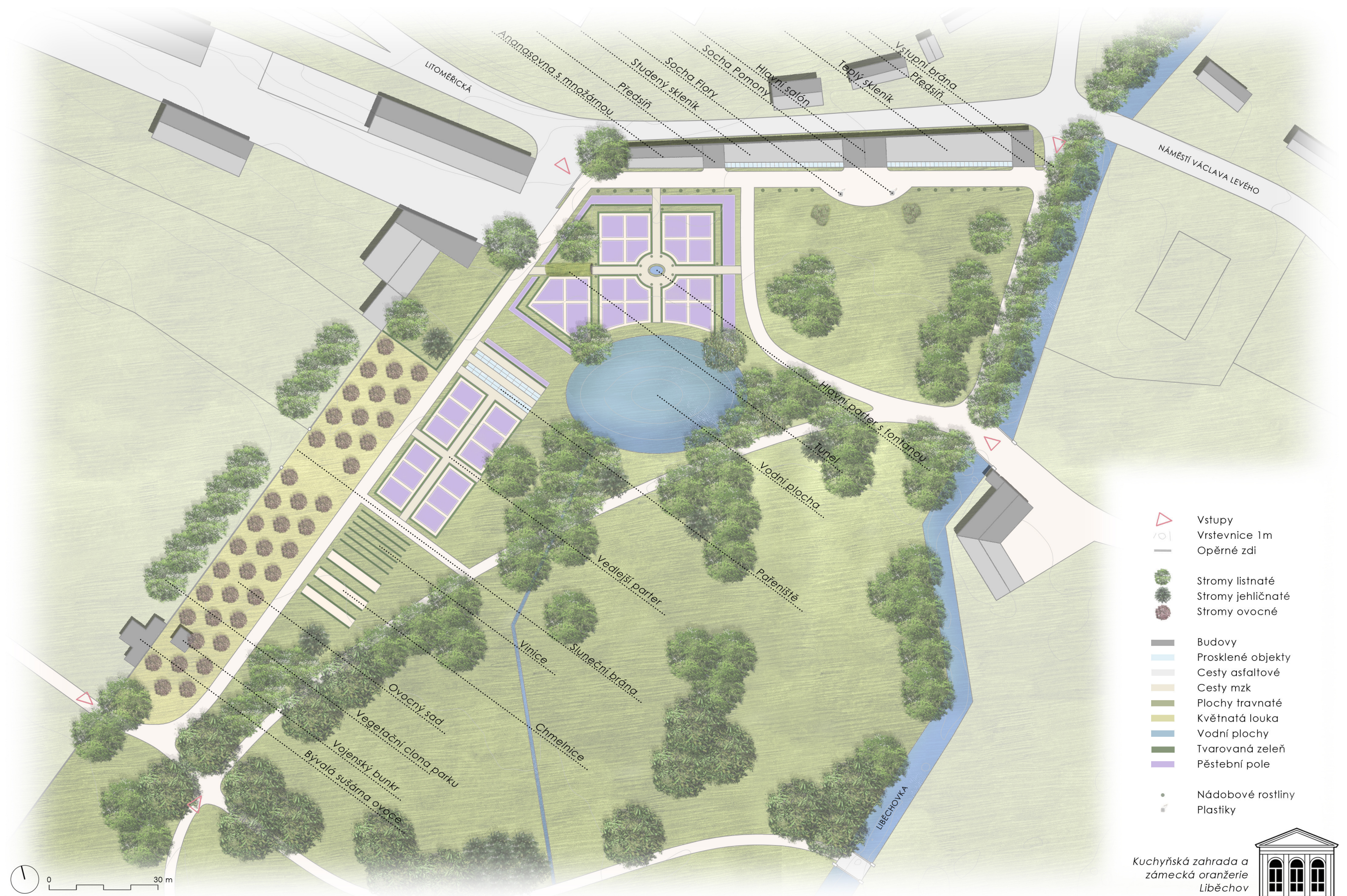
0 30 m

Podkladová mapa: ČUZK, 2018

Kuchyňská zahrada a
zámecká oranžerie
Liběchov



Mapová příloha č. 5.: Koncept navrhovaného řešení (1:1 000)



Podkladová mapa: ČUZK, 2018

Kuchyňská zahrada a
zámecká oranžerie
Liběchov





- Stromy stávající
- ⊕ Stromy navržné
- Apl *Acer platanoides*
- Agl *Alnus glutinosa* 'Laciniata'
- Fex *Fraxinus excelsior*
- Jre *Juglans regia*
- Mdo *Malus domestica*
- Mal *Morus alba*
- Pdo *Padus domestica*
- Pdo *Prunus avium*
- Pco *Pyrus communis*
- Qro *Quercus robur*
- Sal *Salix alba* 'Tristis'
- Tco *Tilia cordata*
- Ula *Ulmus laevis*
- Budovy
- Vodní plochy
- Vrstevnice 1m
- Hranice území

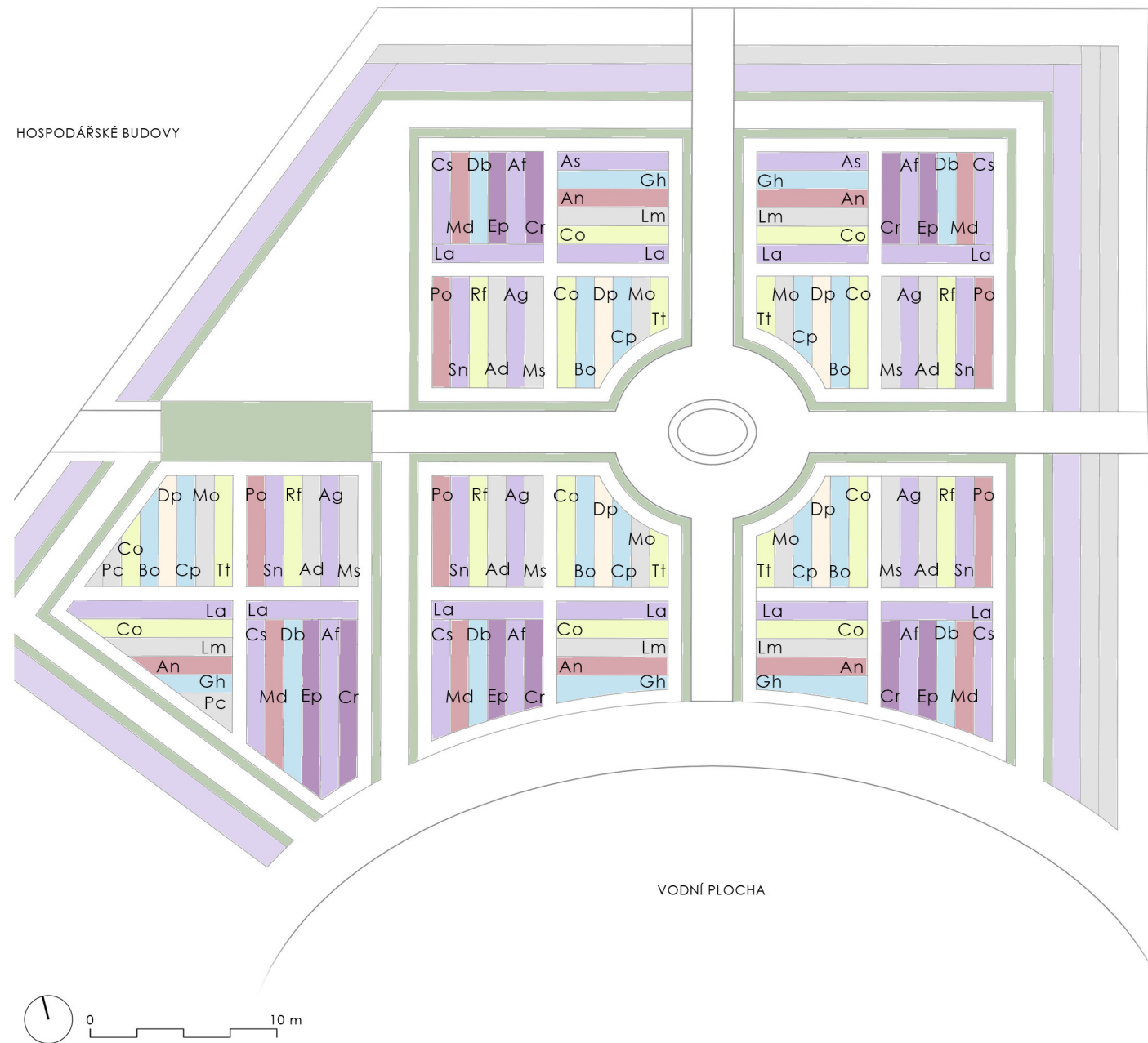
Kuchyňská zahrada a
zámecká oranžerie
Liběchov



Podkladová mapa: ČUZK, 2018

Mapová příloha č. 7.: Osazovací plán - stromy (1:1 000)

ANANASOVNA



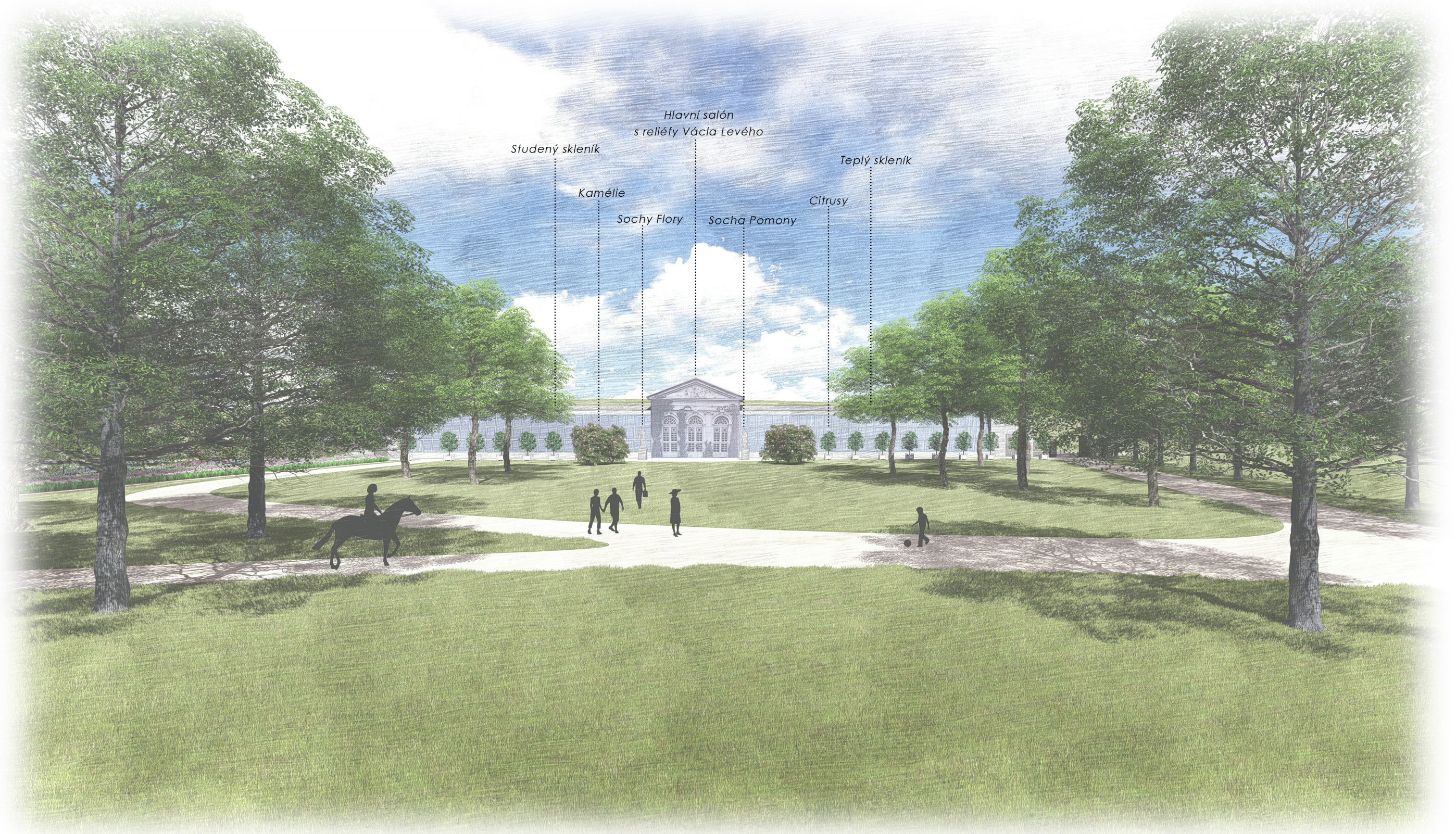
p.č.	TAXON	Květ	V.	VI.	VII.	VIII.	IX.	x.	Výška (m)	Počet ks/m
TVAROVANÁ ZELEŇ										
Bs	<i>Buxus sempervirens</i> (<i>Ligustrum vulgare</i>)								0,4	5
Md	<i>Malus x domestica</i>								2	0,5
BYLINY										
Af	<i>Agastache foeniculum</i>								0,6 – 0,8	4
Am	<i>Alchemilla mollis</i>								0,3 – 0,4	6
Ag	<i>Allium gladiator</i>								0,8 – 1	12
As	<i>Allium schoenoprasum</i>								0,1 – 0,3	16
Ah	<i>Anemone hupehensis</i>								0,4 – 0,6	4
Ad	<i>Artemisia dracunculus</i>								0,8 – 1,2	3
An	<i>Aster novae-angliae</i>								0,8 – 1	4
Bo	<i>Borago officinalis</i>								0,4 – 0,8	6
Co	<i>Calendula officinalis</i>								0,3 – 0,6	6
Cp	<i>Campanula persicifolia</i>								0,5 – 0,8	8
Cc	<i>Carum carvi</i>								0,4 – 1	6
Cr	<i>Centranthus ruber</i>								0,5 – 0,7	6
Cs	<i>Cynara scolymus</i>								1 – 1,8	2
Dp	<i>Dahlia pinnata</i>								0,8 – 1,2	6
Db	<i>Delphinium x belladonna</i>								0,8 – 1,2	4
Ep	<i>Echinace purpurea</i>								0,6 – 0,8	4
Gh	<i>Geranium x hybridum</i>								0,4 – 0,6	6
La	<i>Lavandula angustifolia</i>								0,4 – 0,6	4
Lm	<i>Leucanthemum maximum</i>								0,5 – 0,7	4
Lo	<i>Levisticum officinale</i>								1 – 1,5	3
Lc	<i>Lilium candidum</i>								1 – 1,5	8
Mo	<i>Melissa officinalis</i>								0,5 – 0,7	3
Ms	<i>Mentha sp.</i>								0,4 – 0,6	4
Md	<i>Monarda didyma</i>								0,6 – 1,2	4
Na	<i>Nicotiana glauca</i>								0,6 – 1,2	6
Po	<i>Paeonia officinalis</i>								0,6 – 0,8	3
Pc	<i>Petroselinum crispum</i>								0,2 – 0,4	12
Pp	<i>Phlox paniculata</i>								0,6 – 1	4
Rf	<i>Rudbeckia fulgida</i>								0,6 – 1	4
Sn	<i>Salvia nemorosa</i>								0,3 – 0,5	6
Tt	<i>Tagetes tenuifolia</i>								0,2 – 0,4	12
POPÍNAVÉ ROSTLINY										
Vv	<i>Vitis vinifera</i>								2 – 5	1



Kuchyňská zahrada a zámecká oranžerie Liběchov



Podkladová mapa: ČUZK, 2018

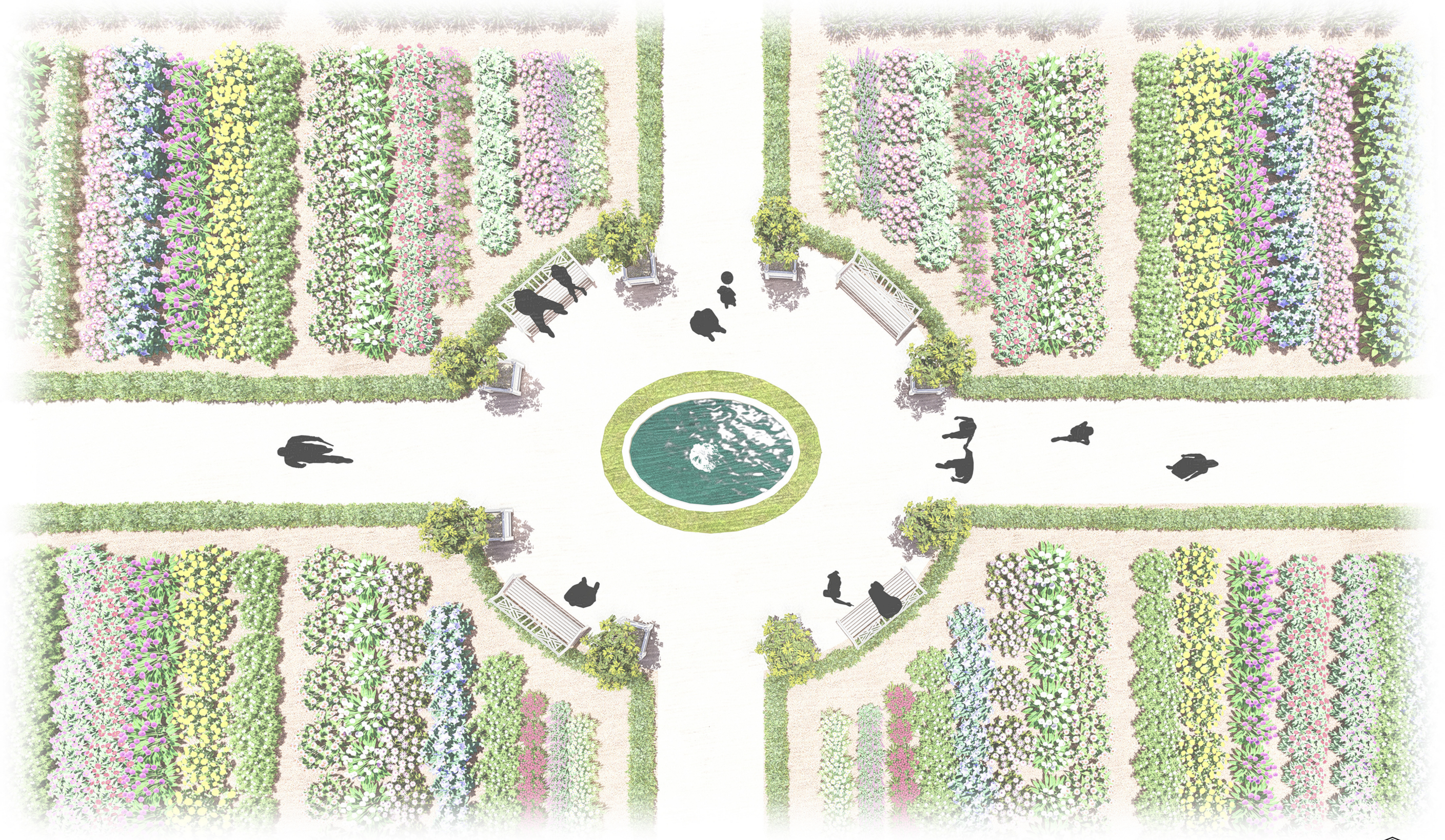






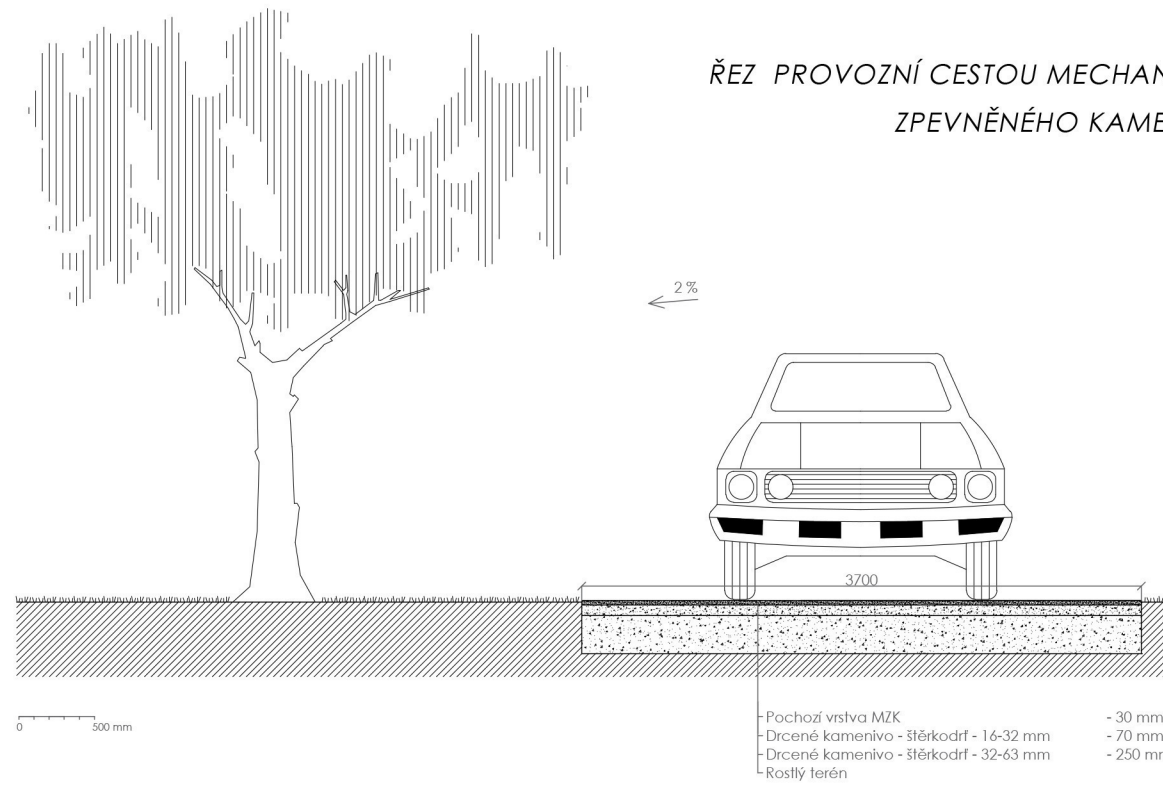
Kuchyňská zahrada a
zámecká oranžerie
Liběchov



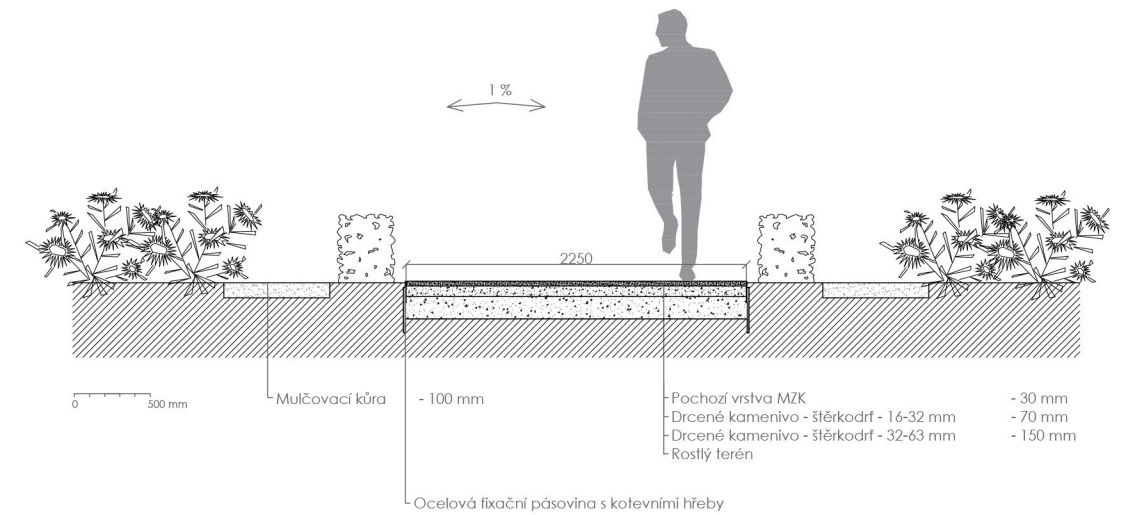


Kuchyňská zahrada a
zámecká oranžerie
Liběchov





ŘEZ PARTEROVOU CESTOU MECHANICKY ZPEVNĚNÉHO KAMENIVA



TUNEL KONSTRUKCE PRO POPÍNAVÉ ROSTLINY

