

Přílohy

Seznam příloh

Příloha 1: Mapa sledovaného území

Příloha 2: Geomorfologie sledovaného území

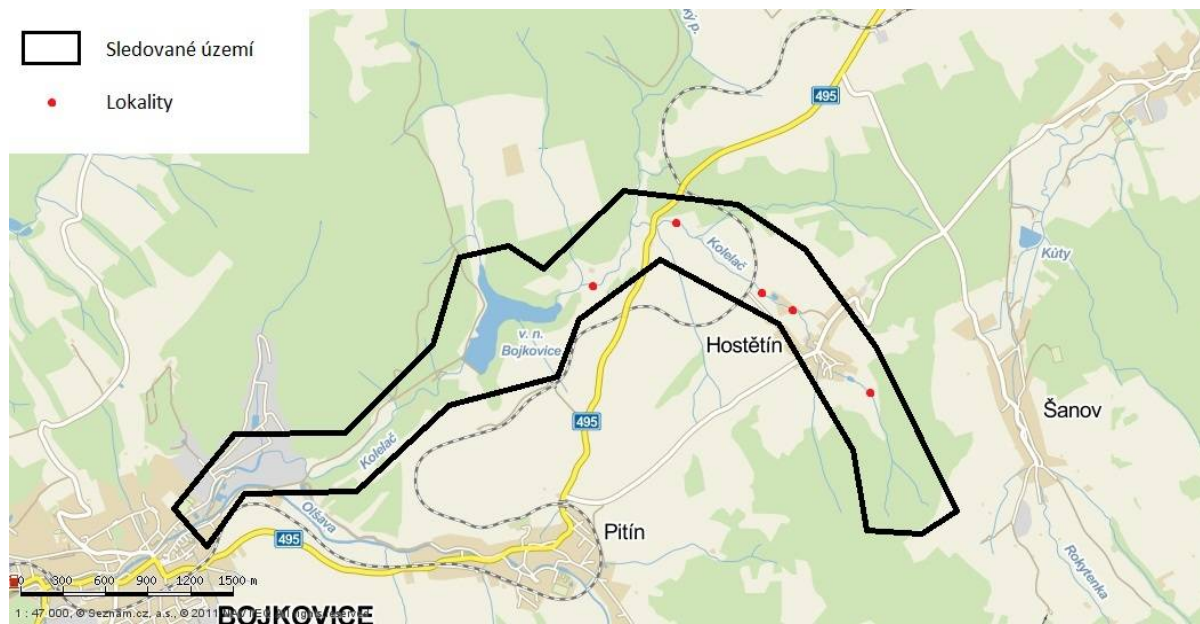
Příloha 3: Geologická mapa sledovaného území

Příloha 4: Pedologická mapa sledovaného území

Příloha 5: Fotografie odběrových míst z jednotlivých lokalit na potoce Kolelači

Příloha 6: Protokoly o odběrech vzorků bioty z lokalit L1 – L5 na potoce Kolelači

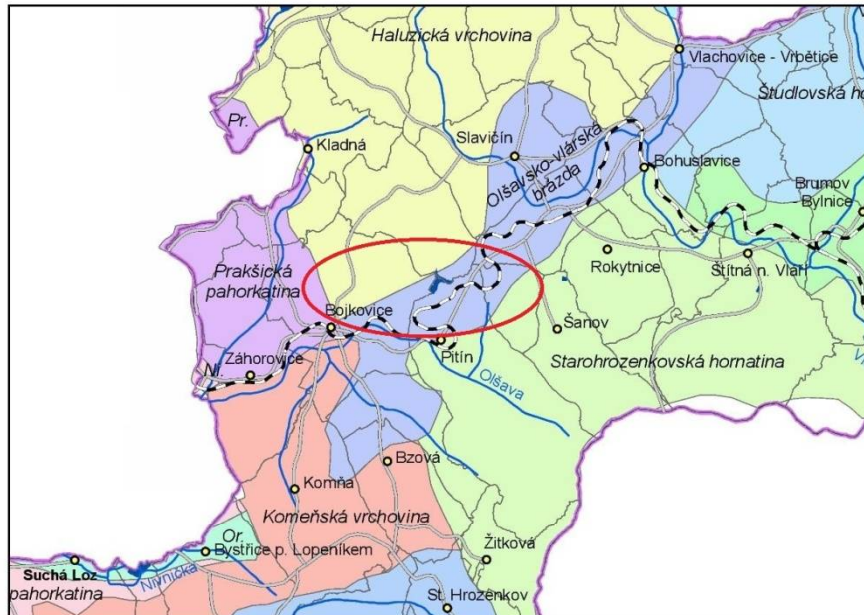
Příloha 1: Mapa sledovaného území.



Mapa sledovaného území

(<https://www.mapy.cz/zakladni?x=17.8777599&y=49.0457447&z=14&source=muni&id=965>)

Příloha 2: Geomorfologie sledovaného území.



- obce
- silnice
- - - železnice
- vodní toky
- hranice katastrů
- hranice CHKO Bílé Karpaty

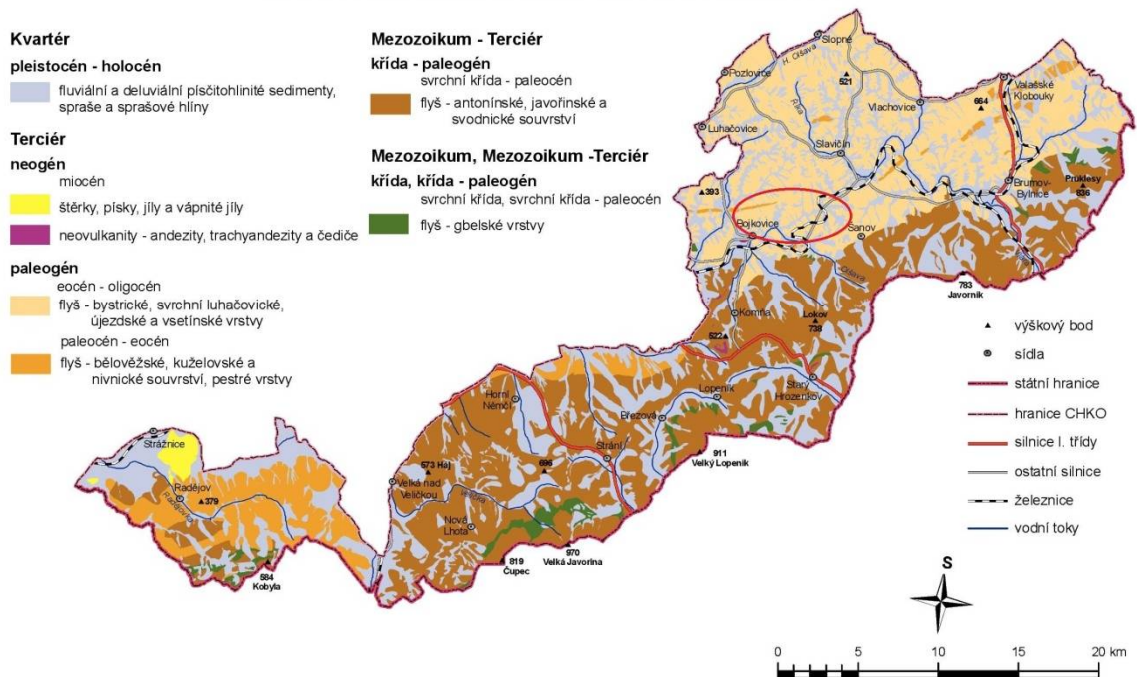


0 5 10 15 20 km

Mapa geomorfologie sledovaného území

(<http://www.bilekarpaty.cz/strazci/img/mapy/geomorfologie.pdf>)

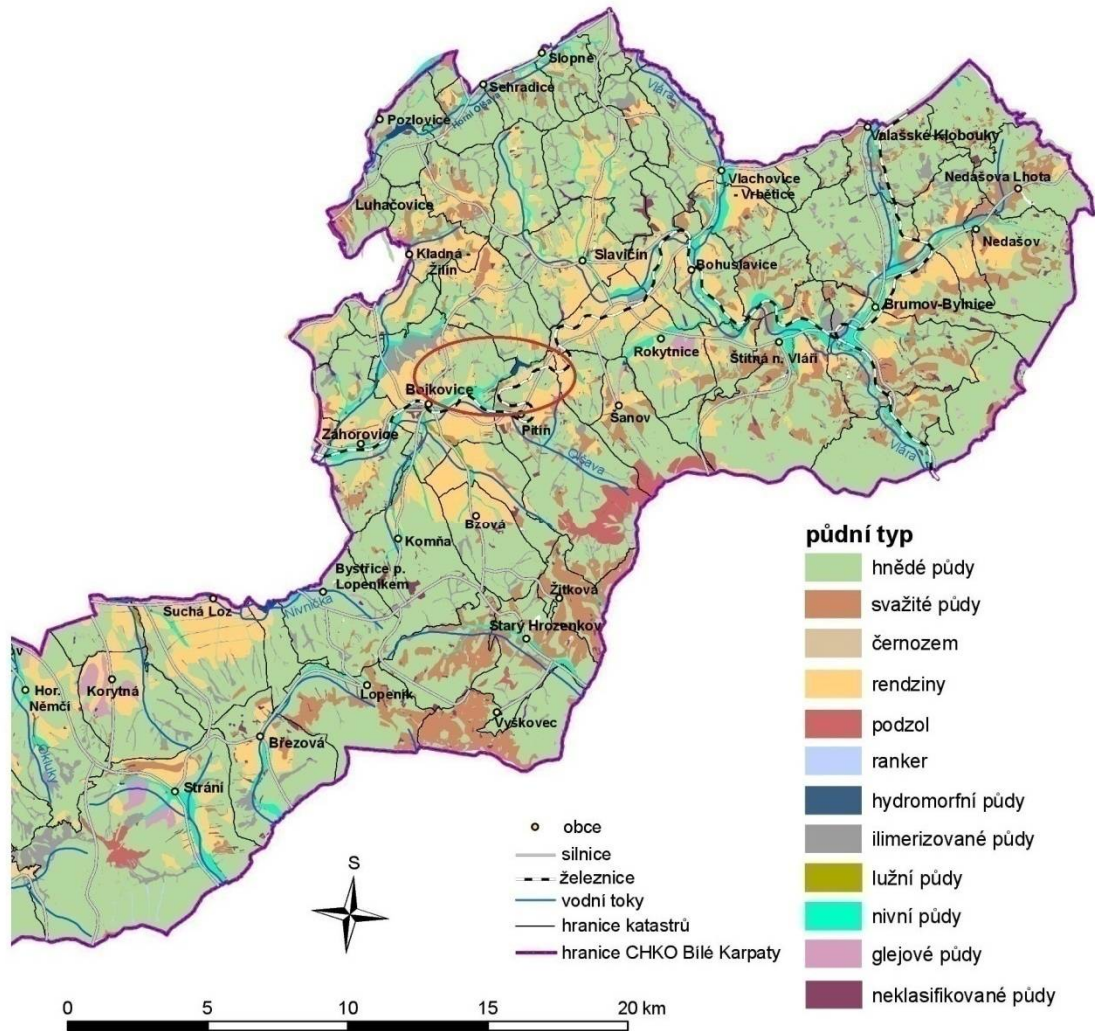
Příloha 3: Geologická mapa sledovaného území.



Geologická mapa sledovaného území.

(<http://www.bilekarpaty.cz/strazci/img/mapy/geologie.pdf>)

Příloha 4: Pedologická mapa sledovaného území.



Pedologická mapa sledovaného území

(<http://www.bilekarpaty.cz/strazci/img/mapy/pedologie.pdf>)

Příloha 5: Fotografie odběrových míst z jednotlivých lokalit na potoku Kolelači



Místo pro odběr vzorků: Lokalita L1

(fotografie poskytnuta z VÚV T. G. MASARYKA, v.v.i.)



Místo pro odběr vzorků: Lokalita L2

(fotografie poskytnuta z VÚV T. G. MASARYKA, v.v.i.)

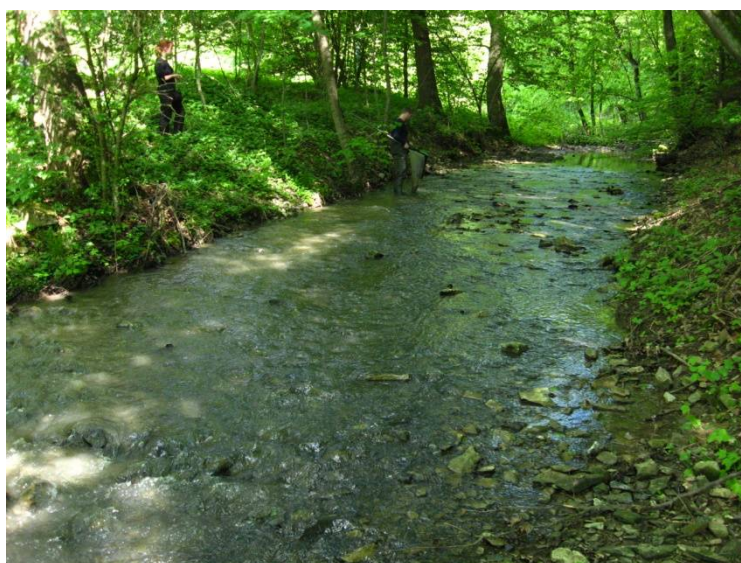


Místo pro odběr vzorků: Lokalita L3

(fotografie poskytnuta z VÚV T. G. MASARYKA, v.v.i.)



Místo pro odběr vzorků: Lokalita L4
(fotografie poskytnuta z VÚV T. G. MASARYKA, v.v.i.)



Místo pro odběr vzorků: Lokalita L5
(fotografie poskytnuta z VÚV T. G. MASARYKA, v.v.i.)

Příloha 6: Protokoly o odběrech vzorků bioty z lokalit L1 – L5 na potoku Kolelači

PROTOKOL O ODBĚRU VZORKU BIOTY TEKOUČÍCH VOD				FB	FP	MP	ruční síť	airlift	bagr														
kód vzorku	č. profilu	datum	hod	vzorkaři																			
K011	1	14.5.2013	10:15	JK, PR, HJ																			
tok	lokalizace	foto		srážky																			
Kolelač	Hostečín nad rybníkem	odb. úsek		ne <input type="checkbox"/> < 20%																			
profil		po proudu	<input checked="" type="checkbox"/>	ano - mrholení <input type="checkbox"/> 20 - 40 %																			
		proti proudu	<input checked="" type="checkbox"/>	ano - déšť <input type="checkbox"/> 40 - 60%																			
				ano - mrznoucí <input type="checkbox"/> 60 - 80%																			
				ano - sněhové <input type="checkbox"/> > 80%																			
zaměření - dolní konec odb. úseku		presnost	měřeno z	vodnost		broditelnost (po 20%)																	
GPS zem. délka N	GPS - zem. šířka E	GPS (m)	PB LB	velmi malá		100																	
			v toku	malá		odběr - břeh PB LB																	
zaměření - horní konec odb. úseku		presnost	měřeno z	normální		zastínění v nadhlavníku (%)																	
GPS zem. délka N	GPS - zem. šířka E	GPS (m)	PB LB	velká		95																	
			v toku	velmi velká		podíl peřejí (%)																	
fyz.-chem. ukazatele		zbarvení vody		pach		průhlednost																	
t vzduchu	18,0 °C	čirá		žádný		čirá																	
t vody	8,19 °C	zelená		splásky		zakalená																	
pH	8,19	hnědá	<input checked="" type="checkbox"/>	keřka		kalná																	
vodivost	470 mS.m ⁻¹	šedá		chemický		zákaly																	
rozpuštěný kyslík	11,11 mg.l ⁻¹	jiná -		jiný -		biog. abiotog. <input checked="" type="checkbox"/>																	
nasyčení kyslíkem	103,1 %					podíl tůní (%)																	
						5																	
						dno viditelné																	
						ano <input checked="" type="checkbox"/>																	
						ne <input type="checkbox"/>																	
						částecně <input type="checkbox"/>																	
charakteristický úsek <i>lehce</i>																							
břehová hrana			LB	PB	do 50m od břehu			LB	PB	úprava břeh (po 5%)		LB %	PB %	úprava dna (po 5%)		%							
traviny, byliny					skály					bez úpravy				bez úpravy		<input checked="" type="checkbox"/>							
keře ojediněle < 10%					pole					vegetační - tráva				kamenný zához		<input checked="" type="checkbox"/>							
keře řídké 10 - 50%					louky			<input checked="" type="checkbox"/>	<input checked="" type="checkbox"/>	vegetační - dřeviny				polovegetační tvárnice									
keře nesouvisle, hustě >50%					mokřady					geotextilie, rohože				kamenná rovnanina									
zapoj. doprovod. porost dřevin					křoviny					plůtek				dlažba									
stromy ojediněle < 10%					intravilán					palka				beton									
stromy řídké 10 - 50%			<input checked="" type="checkbox"/>	<input checked="" type="checkbox"/>	ruderál					zához				Σ 100%									
stromy nesouvisle, hustě >50%					stromy ojed.					poloveget. tvárnice				úpr. význ.narušena									
zapojená linie stromů					stromy - linie					drátokamen. matr.				stabilita dna (po 10%)		%							
les					lesopark					kamenná rovnanina				pevné									
kompaktní antropogenní úprava					sad/vínice					beton				stabilní		100							
substrát dna			mm	%	prům. areál					úprava význ. narušena				nestabilní									
skalnaté podloží					silnice					směrová úprava toku				propadavé		Σ 100%							
balvany			nad 256	5	železnice					hloubka toku (cm)		pokryvnost dna vegetací (po 5%)											
kameny			64 - 256	10	stojaté vody					min. (v proudnici)		řasy											
hrubý štěrč			16 - 64	40	listnatý les					max.		mechorosty											
šišek			2 - 16	30	smíšený les					střední		vyšší rostliny											
písek			0,1 - 2	10	proudění			šířka toku (m)		bakter. nárosty %													
bahno			pod 0,1	5	"laminární"			min.		vodní květ ano ne <input checked="" type="checkbox"/>													
jíl					slabě turbulentní			max.															
antropogenní úprava dna					turbulentní			střední															
úpr. dna překryta nánosy					silně turbulentní			1,5															
e mocnost nánosy (cm)																							
poznámka										Přehled vzorkovnic a zkumavek se skupinami vytříděnými v terénu - makrozoobentos													
Brak říční										Turbellaria						Ephemeroptera		Coleoptera		zkumavky - počet		fytoobentos	
										Mollusca						Odonata		Trichoptera		vzorkovnice		epiliton	
										Oligochaeta						Plecoptera		Simuliidae		objem		epipelton	
										Hirudinea						Heteroptera		Chironomidae		počet		epifyton	
										Crustacea						Megaloptera		Diptera ostatní				jiné -	
																varia							

Protokol o odběru vzorku bioty na lokalitě L1.

PROTOKOL O ODBĚRU VZORKU BIOTY TEKOUČÍCH VOD				FB	FP	MB	MF	RYBY	ruční síť	sířití	bagr			
kód vzorku	č. profilu	datum	hod	vzorkaři										
Kol 2	2	14.5.2013	12:00	JK, PR										
tok	lokalizace	foto		srážky		oblačnost								
Kolelač	ČOV	odb. úsek		ne		< 20%								
profil		po proudu		ano - mrholení		20 - 40%								
		proti proudu		ano - déšť		40 - 60%								
				ano - mrazující		60 - 80%								
				ano - sněhové		> 80%								
zaměření - dolní konec odb. úseku		presnost	měřeno z		vodnost		broditelnost (po 20%)							
GPS zem. délka N	GPS - zem. šířka E	GPS (m)	PB	LB	velmi malá		100							
					malá		odběr - břeh							
					normální		PB							
					velká		LB							
					velmi velká		zastínění v nadhlavníku (%)							
zaměření - horní konec odb. úseku		presnost	měřeno z				80							
GPS zem. délka N	GPS - zem. šířka E	GPS (m)	PB	LB			podíl peřejí (%)							
							podíl tůní (%)							
fyz-chem. ukazatele		zbarvení vody		pach		průhlednost		dno viditelné						
t vzduchu	18	°C	čirá	žádný	žádný	čirá		ano						
t vody	12	°C	zelená	společky		zakalená		ne						
pH	8,22		hnědá	keřka		kalná		částečně						
vodivost	409	mS.m ⁻¹	šedá	chemický				ano						
rozpuštěný kyslík	10,16	mg.l ⁻¹	jiná -	jiný -				ne						
nasytení kyslíkem	98,8	%				zákal		biog.						
						abiogen.								
charakteristický úsek														
břehová hrana		LB	PB	do 50m od břehu		LB	PB	úprava břeh (po 5%)		LB %	PB %	úprava dna (po 5%)		%
travniny, byliny				skály				bez úpravy				bez úpravy		
keře ojedinele < 10%				pole				vegetační - tráva				Kamenný zához		
keře nesouvisle, hustě >50%				louky				vegetační - dřeviny				polovegetační tvárnice		
zapoj. doprovod. porost dřevin				mokřady				geotextilie, rohože				kamenná rovnanina		
stromy ojedinele < 10%				křoviny				plůtek				dlažba		
stromy řídké 10 - 50%				intravilán				pařka				beton		
stromy nesouvisle, hustě >50%				ruderál				zához				úpr. význ.narušena		
zapojená linie stromů				stromy ojed.				poloveget. tvárnice				stabilita dna (po 10%)		%
les				stromy - linie				drátokamen. matr.				pevně		
kompaktní antropogenní úprava				iesopark				kamenná rovnanina				stabilní		100
substrát dna		mm	%	sad/vínice				dlažba				nestabilní		
skalnaté podloží				prům. areál				beton				propadavé		
balvany		nad 256	10	železnice				úprava význ. narušena				směrová úprava toku		
kameny		64 - 256	30	stojaté vody				hloubka toku (cm)				pokryvnost dna vegetací (po 5%)		
hrubý štěrč		16 - 64	15	listnatý les				min. (v proudnici)		5		řasy		5
štírk		2 - 16	20	jehlič. les				max.		10		mechorosty		
písek		0,1 - 2	10	smíšený les				střední		20		vyšší rostliny		
bahno		pod 0,1	5	proudění				šířka toku (m)				bakter. nárůst %		15
jíl				"laminární"				min.		1		vodní květ		ano
antropogenní úprava dna				slabě turbulentní				max.		1,5		ne		
úpr. dna překryta nánosy				turbulentní				střední		2,5				
e mocnost nánosů (cm)				silně turbulentní										
poznámka														
Přehled vzorkovnic a zkumavek se skupinami vyříděnými v terénu - makrozoobentos														
Turbellaria	Ephemeroptera	Coleoptera	zkumavky - počet			fytobentos								
Mollusca	Odonata	Trichoptera	vzorkovnice	objem	počet	epilimon								
Oligochaeta	Plecoptera	Simuliidae	MB		2	epipelon								
Hirudinea	Heteroptera	Chironomidae				epifyton								
Crustacea	Megaloptera	Diptera ostatní				jiné -								
		varia												

Protokol o odběru vzorku bioty na lokalitě L2.

PROTOKOL O ODBĚRU VZORKU BIOTY TEKOUČÍCH VOD				FB	FP	MB								
				MF	RYBY		ruční síť	airlift	bagr					
kód vzorku	č. profilu	datum	hod	vzorkař										
Kol 2	3	14.5.2013		JK, PP										
tok	lokalizace	foto		srážky		oblačnost								
Kolelač	pod ČOV	odb. úsek		ne		<input checked="" type="checkbox"/> < 20%								
profil		po proudu		ano - mrholení		20 - 40 %								
		proti proudu		ano - dešť		40 - 60%								
				ano - mrazoucí		60 - 80%								
				ano - sněhové		> 80%								
zaměření - dolní konec odb. úseku		presnost	měřeno z		vodnost		broditelnost (po 20%)							
GPS zem. délka N	GPS - zem. šířka E	GPS (m)	PB	LB	velmi malá		100							
					malá		odběr - břeh							
					normální		PB							
					velká		LB							
					velmi velká		zastínění v nadhlavíku (%)							
zaměření - horní konec odb. úseku		presnost	měřeno z				podíl peřeji (%)							
GPS zem. délka N	GPS - zem. šířka E	GPS (m)	PB	LB			podíl tůní (%)							
							dno viditelné							
							ano							
							ne							
							částečně							
fyz.-chem. ukazatele		zbarvení vody		pach		průhlednost								
t vzduchu	18,8 °C	čirá		žádný		čirá								
t vody	11,7 °C	zelená		splašky		zakalená								
pH	8,06	hnědá		keřka		kalná								
vodivost	520 mS.m ⁻¹	šedá		chemický										
rozpuštěný kyslík	9,52 mg.l ⁻¹	jiná -		jiný -		zákal								
nasyčení kyslíkem	92 %					biog.								
						abiogen.								
charakteristický úsek														
břehová hrana		LB	PB	do 50m od břehu		LB	PB	úprava břeh (po 5%)		LB %	PB %	úprava dna (po 5%)		%
travniny, byliny				skály				bez úpravy				bez úpravy		
keře ojedinele < 10%				pole				vegetační - tráva				kamenný zához		
keře řídké 10 - 50%				louky				vegetační - dřeviny				polovegetační tvárnice		
keře nesouvislé, hustě >50%				mokřady				geotextilie, rohože				kamenná rovnanina		
zapoj. doprovod. porost dřevin				křoviny				přítok				dlažba		
stromy ojedinele < 10%				intravilán				palka				beton		
stromy řídké 10 - 50%				ruderál				zához				Σ 100%		
stromy nesouvislé, hustě >50%				stromy ojed.				poloveget. tvárnice				úpr. význ.narušena		
zapojená linie stromů				stromy - linie				drátokamen. mat.				stabilita dna (po 10%)		%
les				lesopark				kamenná rovnanina				pevně		
kompaktní antropogenní úprava				sad/vínice				dlažba				stabilní		
substrát dna		mm	%	prům. areál				beton				nestabilní		
skalnaté podloží				silnice				úprava význ. narušena				propadavé		
balvany		nad 256	15	železnice				směrová úprava toku				Σ 100%		
kameny		64 - 256	35	stojaté vody				hloubka toku (cm)				pokryvnost dna vegetací (po 5%)		
hrubý štěrč		16 - 64	20	listnatý les				min. (v proudnici)		10		řasy		5
štírk		2 - 16	10	jehlič. les				max		40		mechorosty		
písek		0,1 - 2	10	smíšený les				střední		20		vyšší rostliny		
bahno		pod 0,1	10	proudění				šířka toku (m)				bakter. nárosty %		0
jíl				"laminární"				min.		1,8		vodní květ		ano
antropogenní úprava dna				slabě turbulentní				max.		2		ne		
Σ 100%				turbulentní				střední		1,75				
úpr. dna překryta nánosy				silně turbulentní										
e mocnost nánosů (cm)														
poznámka														
Přehled vzorkovnic a zkumavek se skupinami vytříděními v terénu - makrozoobentos														
Turbellaria		Ephemeroptera		Coleoptera		zkumavky - počet		fytobentos						
Mollusca		Odonata		Trichoptera		vzorkovnice		epiliton						
Oligochaeta		Plecoptera		Simuliidae		objem		epifyton						
Hirudinea		Heteroptera		Chironomidae		počet		jiné -						
Crustacea		Megaloptera		Diptera ostatní										
				varia										

Protokol o odběru vzorku bioty na lokalitě L3.

PROTOKOL O ODBĚRU VZORKU BIOTY TEKOUČÍCH VOD		FB	FP	MB	MF	RYBY	ruční-sít'	airlift	bagr										
kód vzorku <i>Kol 4</i>	č. profilu	datum <i>14.5.2013</i>		hod <i>13:00</i>		vzorkaři <i>JK</i>													
tok <i>Kolelač</i>	lokalizace <i>silnice Samož</i>		foto		sračky		oblačnost												
profil			odb. úsek		ne		< 20%												
			po proudu		ano - mrholení		20 - 40%												
			proti proudu		ano - déšť		40 - 60%												
					ano - miznoucí		60 - 80%												
					ano - sněhové		> 80%												
zaměření - dolní konec odb. úseku		přesnost		měřeno z		vodnost		broditelnost (po 20%)											
GPS zem. délka N	GPS - zem. šířka E	GPS (m)	PB	LB	velmi malá		100												
					malá		odběr - břeh PB LB												
					normální		zastínění v nadhlavníku (%)												
					velká		50												
					velmi velká		podíl peřeji (%)												
zaměření - horní konec odb. úseku		přesnost		měřeno z		průhlednost		podíl tůní (%)											
GPS zem. délka N	GPS - zem. šířka E	GPS (m)	PB	LB	čirá		50												
					zakalená		100												
					kalná		dno viditelné												
							ano												
							ne												
							částecně												
fyz.-chem. ukazatele		zbarvení vody		pach		průhlednost													
t vzduchu	°C	čirá	žádný	žádný		čirá													
t vody	°C	zelená		splašky		zakalená													
pH		hnědá		keřka		kalná													
vodivost	mS.m ⁻¹	šedá		chemický															
rozpuštěný kyslík	mg.l ⁻¹	jiná -		jiný -		zákal													
nasyčení kyslíkem	%					biog.		abiogen.											
charakteristický úsek																			
břehová hrana			LB	PB	do 50m od břehu			LB	PB	úprava břeh (po 5%)		LB	%	úprava dna (po 5%)		%			
travniny, byliny					skály					bez úpravy				bez úpravy					
keře ojediněle < 10%					pole					vegetační - tráva				kamenný zához					
keře řídké 10 - 50%					louky					vegetační - dřeviny				pokovegetační tvárnice					
keře nesouvislé, hustě >50%					mokřady					geotextilie, rohože				kamenná rovnanina					
zapoj. doprovod. porost dřevin					křoviny					plátek				dlažba					
stromy ojediněle < 10%					intravilán					patka				beton					
stromy řídké 10 - 50%					ruđerál					zához				Σ 100%					
stromy nesouvislé, hustě >50%					stromy ojed.					poloveget. tvárnice				úpr. význ.narušena					
zapojená linie stromů					stromy - linie					drátokamen. matr.				stabilita dna (po 10%)		%			
les					lesopark					kamenná rovnanina				pevně		5			
kompaktní antropogenní úprava					sad/vinice					dlažba				stabilní		100			
substrát dna			mm	%	prům. areál					beton				nestabilní					
skalnaté podloží					silnice					úprava význ. narušena				propadavé		Σ 100%			
balvany			nad 256	5	železnice					směrová úprava toku									
kameny			64 - 256	45	stojaté vody					hloubka toku (cm)				pokryvnost dna vegetací (po 5%)					
hrubý štěrč			16 - 64	70	listnatý les					min. (v proudnici)		5		řasy		5			
štěrč			2 - 16	10	jehlič. les					max.		35		mechorosty					
písek			0,1 - 2	5	smíšený les					střední		15		vyšší rostliny					
bahno			pod 0,1	5	proudění					šířka toku (m)				bakter. nárůst %		NE			
jil					"laminární"					min.		0,5		vodní květ		ano	ne		
antropogenní úprava dna					slabě turbulentní					max.		3,5							
Σ 100%					turbulentní					střední		2							
úpr. dna překryta nánosy					silně turbulentní														
e mocnost nánosů (cm)																			
poznámka <i>3 rok</i>																			
Přehled vzorkovnic a zkumavek se skupinami vyříděními v terénu - makrozoobentos										fytobentos									
Turbellaria		Ephemeroptera		Coleoptera		zkumavky - počet		epiliton											
Mollusca		Odonata		Trichoptera		vzorkovnice		epipelon											
Oligochaeta		Plecoptera		Simuliidae		objem		epifyton											
Hirudinea		Heteroptera		Chironomidae		počet		jiné -											
Crustacea		Megaloptera		Diptera ostatní															
				varia															

Protokol o odběru vzorku bioty na lokalitě L4.

