

PŘÍLOHA Č. 1



Obr. 10: Busta Antonína Švehly (foto: autorka DP, 2015)



Obr. 11: Pomník obětem I. světové války (foto: autorka DP, 2015)



Obr. 12: Podjezd pod železnici, vlevo probíhající rekonstrukce ke dni 15. 3. 2015, vpravo výstavba roku 1976 (foto: autorka DP, 2015, zdroj: Augusta, 1998)



Obr. 13: Hostivařské hradiště Šance, vpravo plastika původního opevnění (foto: autorka DP, 2014)



Obr. 15: Prostor v Hostivařském lesoparku (foto: autorka DP, 2014)



Obr. 16: Přírodní památka Meandry Botiče (foto: autorka DP, 2014)



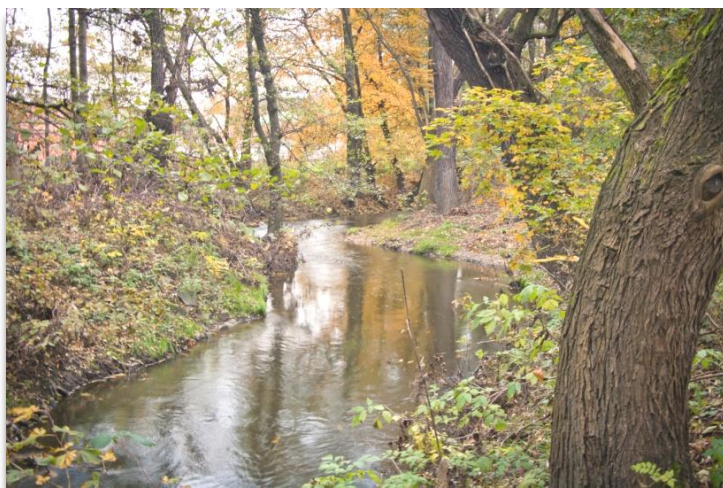
Obr. 17: Meandry Botiče s přilehlou nivou (foto: autorka DP, 2011)



Obr. 18: Mokřad v blízkosti Botiče (foto: autorka DP, 2015)



Obr. 20: Porost lužního lesa (foto: autorka DP, 2015)



Obr. 21: Olše podél Botiče (foto: autorka DP, 2014)



Obr. 22: Pohled na Trojmezí ze sídliště Na Košíku (foto: autorka DP, 2015)



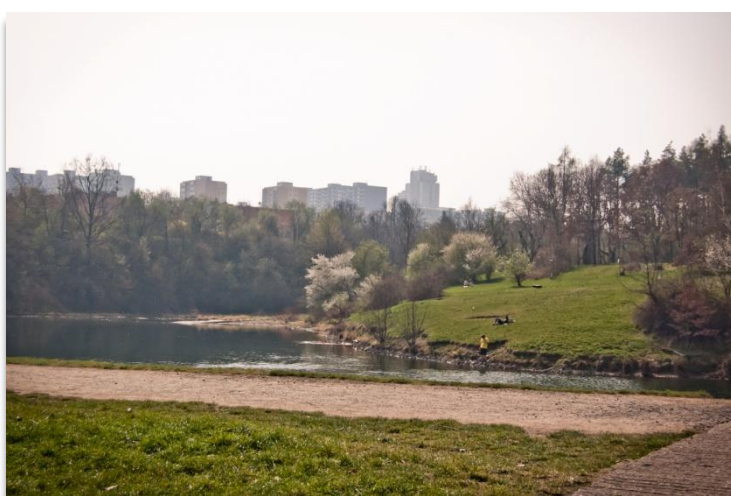
Obr. 23: Jižní pole v Trojmezí (foto: autorka DP, 2014)



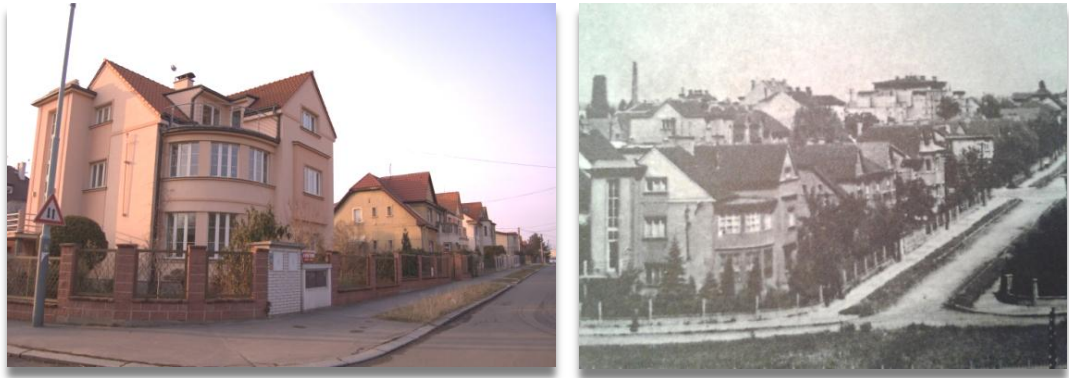
Obr. 24: Košíkovská nádrž (foto: autorka DP, 2014)



Obr. 25: Severní pole v Trojmezí (foto: autorka DP, 2014)



Obr. 26: Hájecká nádrž (foto: autorka DP, 2014)



Obr. 30: Ulice V Nové čtvrti, vlevo současnost, vpravo v dobách 1. republiky (foto: autorka DP, 2015, zdroj: Augusta, 1998)



Obr. 32: Kostel Stěti sv. Jana Křtitele (foto: autorka DP, 2015)



Obr. 33: Zvonice kostela Stěti sv. Jana Křtitele, vlevo současnost, vpravo v roce 1910 (foto: autorka DP, 2015, zdroj: Archiv kroniky MČ Praha 15)



Obr. 34: Pamětní deska Emilie Strejčkové v Toulcově dvoře (foto: autorka DP, 2015)



Obr. 35: Východní část Toulcova dvora s polokruhově zaklenutou branou (foto: autorka DP, 2015)



Obr. 36: Rohová budova s fabionovou římsou v Toulcově dvoře (foto: autorka DP, 2015)



Obr. 37: Vstupní brána do Toulcovy dvora (foto: autorka DP, 2015)



Obr. 38: Domek s vysokou valbovou střechou v Toulcově dvoře (foto: autorka DP, 2015)



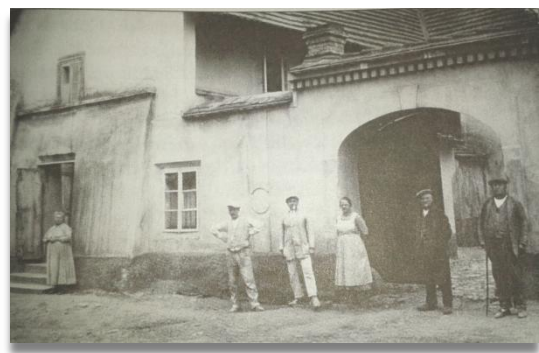
Obr. 39: Budovy Dolejšího mlýna (foto: autorka DP, 2015)



Obr. 40: Průchod z mlýnice do sýpky v Dolejším mlýnu (foto: autorka DP, 2015)



Obr. 41: Dům čp. 39 v ulici Chalupnická (foto: autorka DP, 2015)



Obr. 42: Hořejší mlýn se zdobenou branou, vlevo současnost, vpravo v roce 1920 (foto: autorka DP, 2015, zdroj: Augusta, 1998)



Obr. 43: Hořejší mlýn, vlevo současnost, vpravo na počátku 20. století s původně navazující budovou (foto: autorka DP, 2015, zdroj: Zdeňková, 2003)



Obr. 44: Švehlův statek (foto: autorka DP, 2015)



Obr. 45: Vyvýšená zahrada Švehlova statku (foto: autorka DP, 2015)



Obr. 46: Statek U Černých (foto: autorka DP, 2015)



Obr. 47: Koukalův statek, vlevo současnost, vpravo v roce 1958 (foto: autorka DP, 2015, zdroj: Archiv kroniky MČ Praha 15)



Obr. 48: Povodeň v roce 2013, ulice K Horkám s přilehlými statky (foto: autorka DP, 2013)



Obr. 49: Karasova vinárna (foto: autorka DP, 2015)



Obr. 51: Parní mlýn v Hostivaři (foto: autorka DP, 2015)



Obr. 52: Nádražní budova v Hostivaři, vlevo současnost, vpravo v 1. pol. 19. století (foto: autorka DP, 2015, zdroj: Augusta, 1998)



Obr. 53: Hrob Antonína Švehlý s monolitem (foto: autorka DP, 2015)



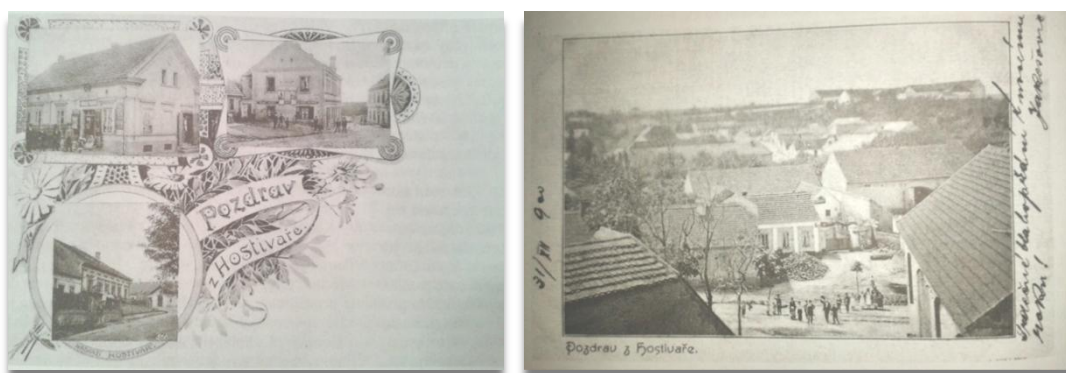
Obr. 54: Památník obětem II. světové války (foto: autorka DP, 2015)



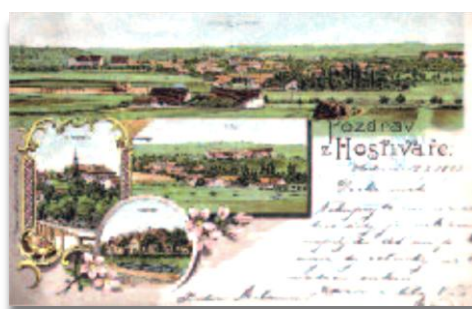
Obr. 55: Čestný hřbitov v Hostivaři (foto: autorka DP, 2015)



Obr. 57: Pohled do ulice U Hostivařského nádraží, vlevo současnost, vpravo v 1. polovině 19. století (foto: autorka DP, 2015, zdroj: Augusta, 1998)



Obr. 58: Ukázky nejstarších pohlednic s motivem Hostivaře (zdroj: Augusta, 1998)



Obr. 59: Pohlednice s motivem Hostivaře z roku 1903 (zdroj: Archiv kroniky MČ Praha 15)