

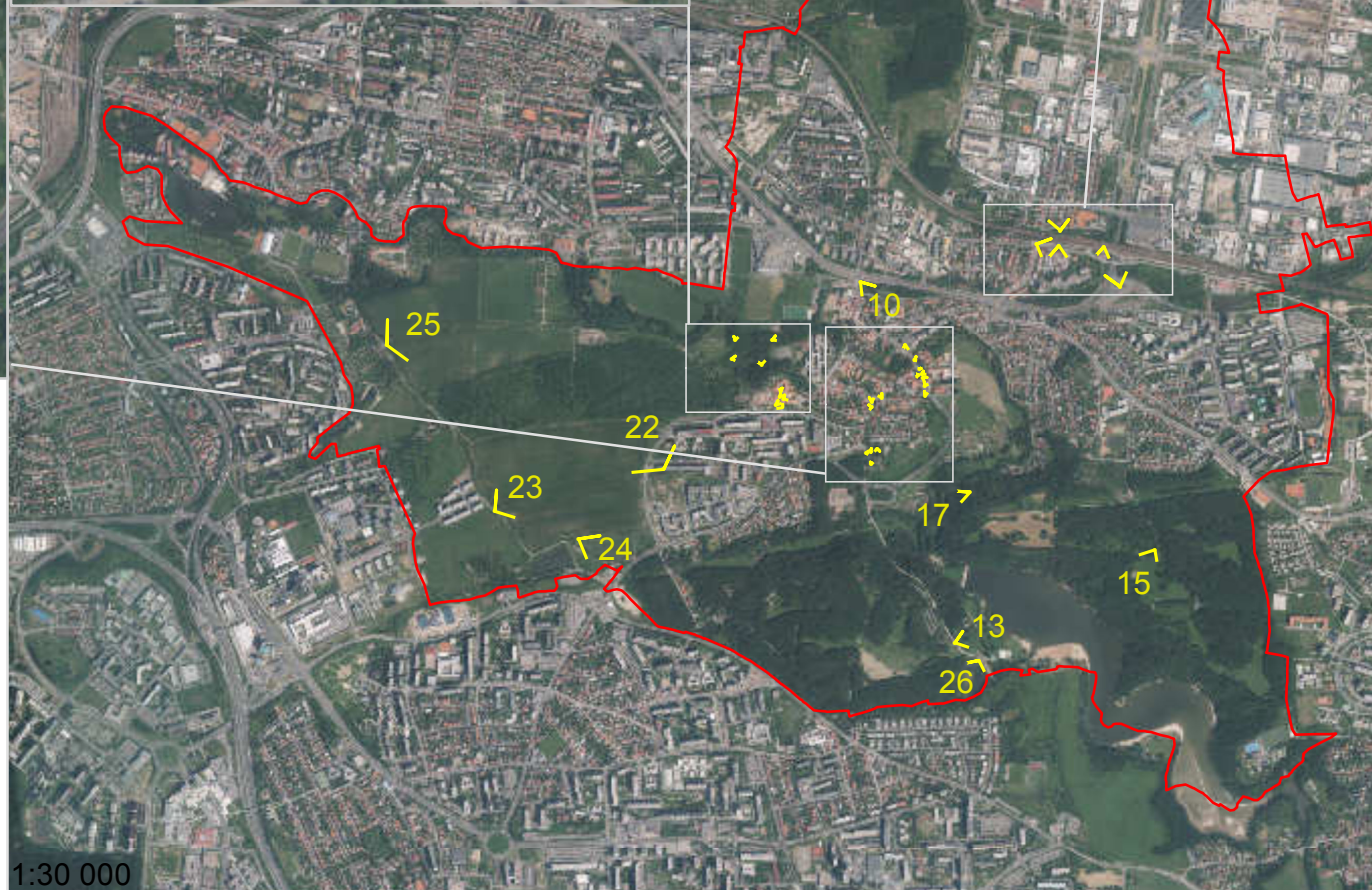
1:4 000



1:4 000



1:7 000



1:30 000

## Příloha č. 2



### Místa vzniku fotodokumentace

Žlutě znázorněná čísla vyjadřují čísla obrázků uvedených v příloze č. 1.

Žluté vidlice vyjadřují orientaci snímku.

Lucie Krčíková, ČZU v Praze, 2015  
Mapa vytvořena v prostředí ArcGis 10.2  
v rámci studie Hostivař - rozbor zachovaných  
historických krajinných a urbanistických struktur  
Podklad: ZABAGED® (ČÚZK), Ortofoto ČR  
Souřadnicový systém: S-JTSK