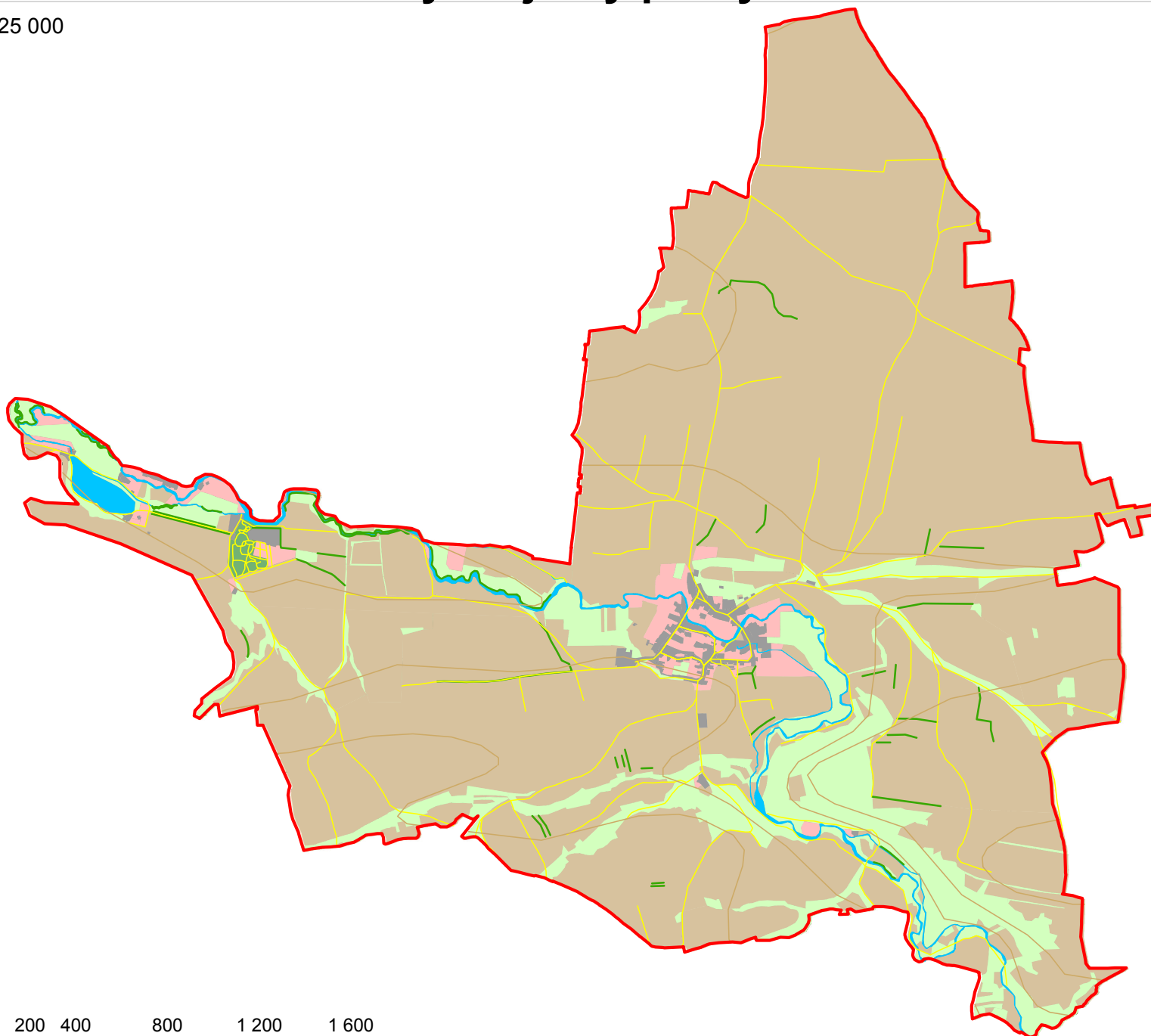


Historický krajinný pokryv území

1:25 000



Zobrazení pramení z map
Stabilního katastru, jejichž tvorba
proběhla pro území Hostivař,
původně Hostiwarz
(Hostiwarze) roku 1841

-  hranice území
-  cestní síť
-  liniová zeleň
-  vrstevnice
-  zastavěné plochy
-  vodní systém
-  sady a zahrady
-  trvalé travní porosty
-  zemědělské plochy
-  lesy

0 200 400 800 1 200 1 600
m

Lucie Krtičková, ČZU v Praze, 2015
Mapa vytvořena v prostředí ArcGis 10.2
v rámci studie Hostivař - rozbor zachovaných
historických krajinných a urbanistických struktur
Podklad: ZABAGED® (ČÚZK), Stabilní katastr
(císařské otisky)
Souřadnicový systém: S-JTSK