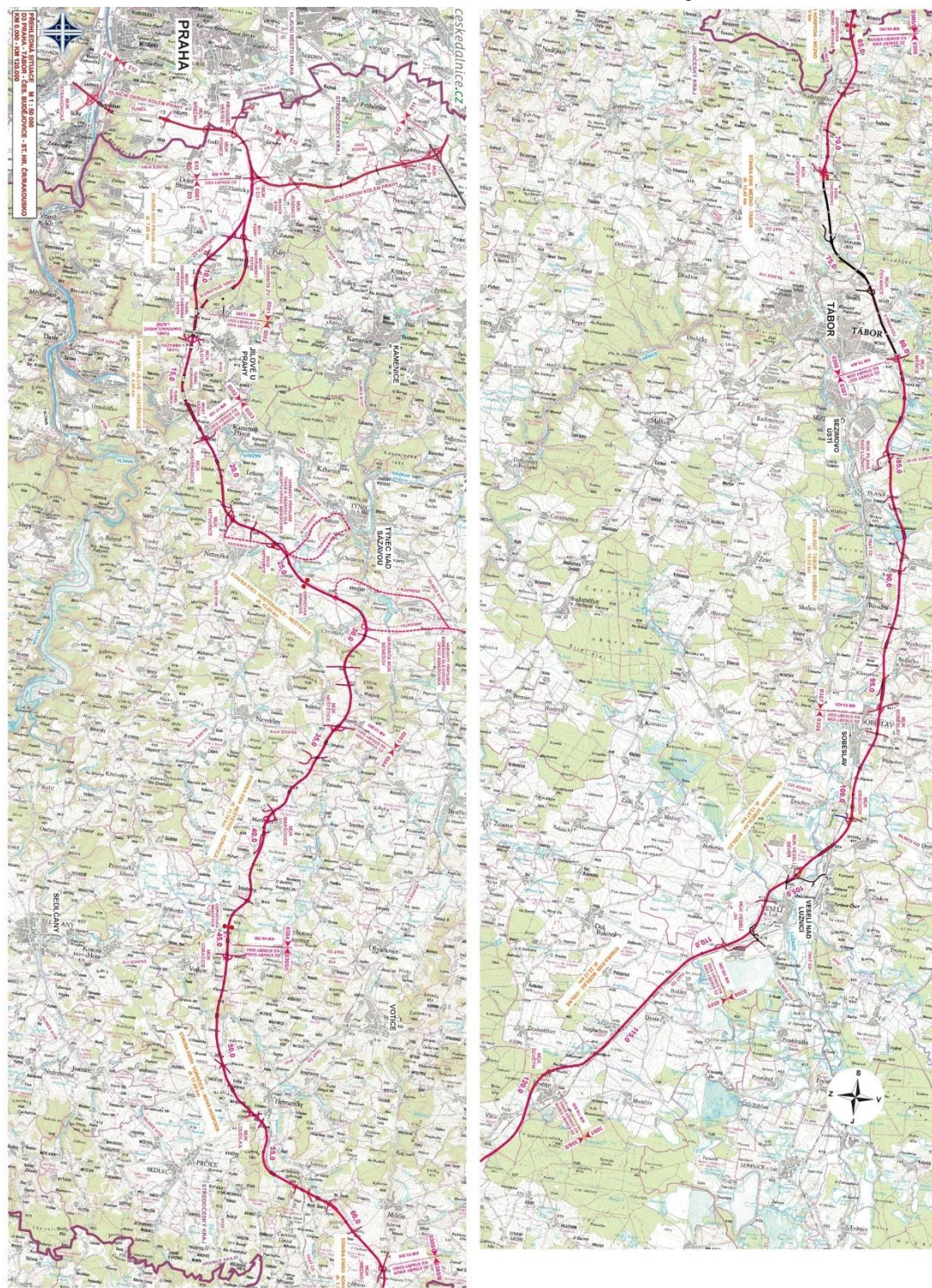


Přílohy

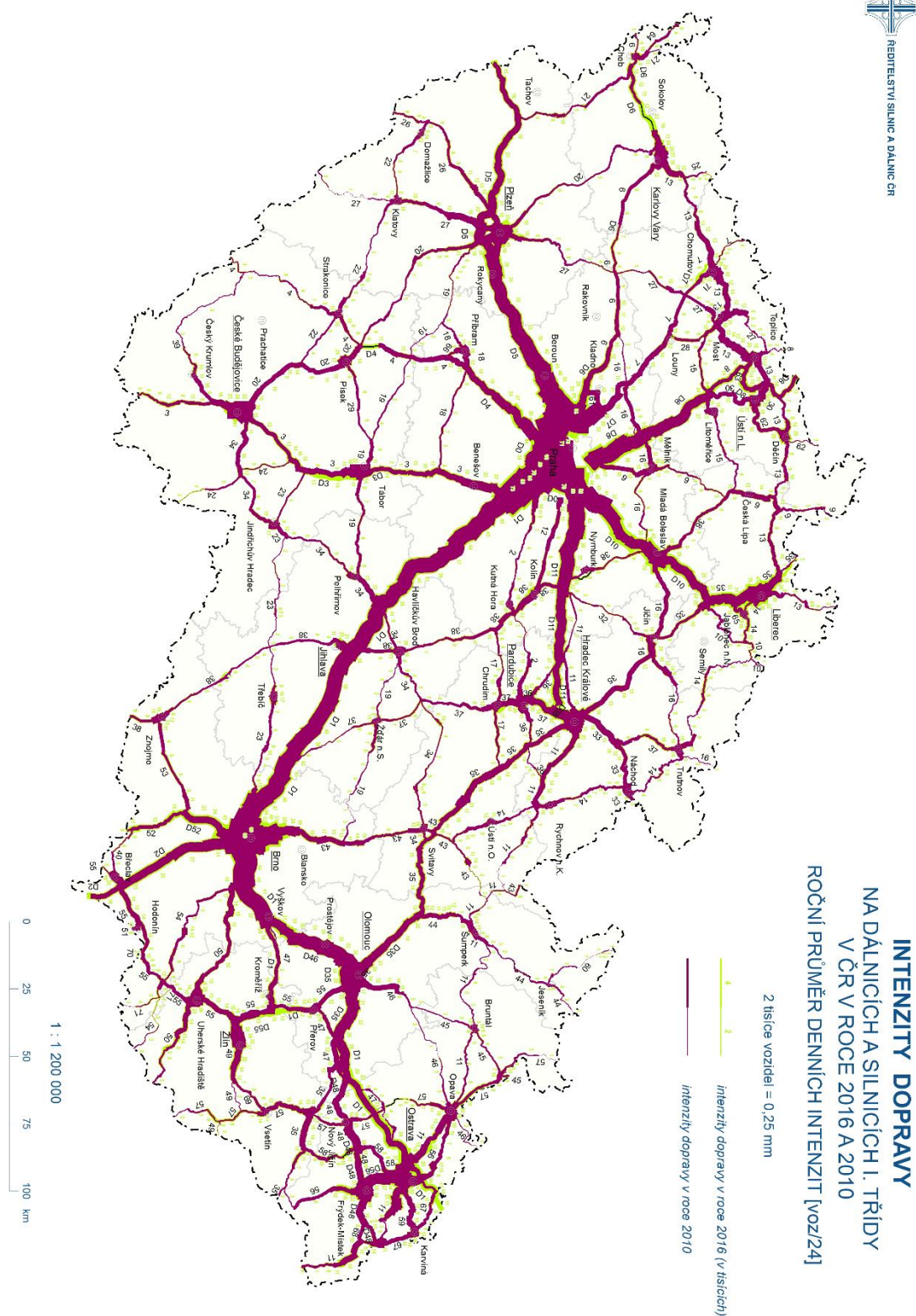
Příloha 1	Trasa dálnice D3 ve Středočeském a Jihočeském kraji
Příloha 2	Intenzity dopravy na dálnicích a silnicích I. třídy v ČR v roce 2016 a 2010
Příloha 3	Výpočty časové dostupnosti Prahy z obcí řešeného území individuální automobilovou dopravou (v min)
Příloha 4	Výpočty časové dostupnosti Prahy z obcí řešeného území kombinovanou dopravou (v min)
Příloha 5	Hodnocení atraktivity obcí řešeného území ve scénáři (1)
Příloha 6	Hodnocení atraktivity obcí řešeného území ve scénářích (2) a (3)
Příloha 7	Vymezení řešeného území
Příloha 8	Vymezení srovnávacího území
Příloha 9	Hodnoty a limity využití řešeného území
Příloha 10	Průměrné rychlosti na silnicích
Příloha 11	Časová dostupnost Prahy v současnosti
Příloha 12	Časová dostupnost Prahy ve scénářích (1) a (2)
Příloha 13	Časová dostupnost Prahy ve scénářích (1) a (3)
Příloha 14	Časová dostupnost Prahy ve scénářích (2) a (3)
Příloha 15	Atraktivita obcí ve scénářích (1) a (2)
Příloha 16	Atraktivita obcí ve scénářích (2) a (3)
Příloha 17	Vývoj počtu obyvatel v období 1991–2011

Příloha 1: Trasa dálnice D3 ve Středočeském a Jihočeském kraji



Zdroj: České dálnice (2017).

Příloha 2: Intenzity dopravy na dálnicích a silnicích I. třídy v ČR v roce 2016 a 2010



Zdroj: ŘSD (2017).

Příloha 3: Výpočty časové dostupnosti Prahy z obcí řešeného území individuální automobilovou dopravou (v min)

Název obce	Časová dostupnost Prahy (v min)				
	bez D3 dle mapy.cz	bez D3 dle síťové analýzy	s D3 dle síťové analýzy – západní varianta	rozdíl: mapy.cz x model	časová úspora s D3
Benešov	37	34,0	34,0	3	0
Bukovany	41	36,8	34,8	4	2
Bystřice	39	38,7	38,7	0	0
Červený Újezd	62	58,5	42,4	4	16
Heřmaničky	59	55,2	43,6	4	12
Hradištko	39	51,6	32,4	7	19
Chářovice	48	48,0	31,2	0	17
Chleby	50	47,8	30,1	2	18
Chlístov	37	30,3	28,3	7	2
Chrástany	46	43,1	33,9	3	9
Jesenice	22	17,1	17,1	5	0
Ješetice	60	60,1	54,1	0	6
Jílové u Prahy	34	33,5	24,0	0	10
Kamenný Přívoz	41	39,1	25,5	2	14
Kosova Hora	56	61,4	49,8	5	12
Krhanice	45	41,9	33,2	3	9
Krňany	48	47,2	25,0	1	22
Křečovice	58	55,3	43,4	3	12
Lešany	49	42,8	26,3	6	16
Libeň	31	25,6	17,7	5	8
Maršovice	52	51,8	33,6	0	18
Mezno	59	56,6	49,2	2	7
Miličín	54	51,3	50,8	3	1
Netvořice	50	57,1	32,8	7	24
Neveklov	50	49,2	32,4	1	17
Okrouhlo	34	29,9	27,5	4	2
Olbramovice	45	40,8	40,8	4	0
Petrov	37	42,2	25,0	5	17
Pohoří	40	40,5	33,3	0	7
Prosenická Lhota	61	60,8	48,1	0	13
Psáry	26	22,2	19,1	4	3
Sedlec-Prčice	67	66,2	46,9	1	19
Smilkov	56	53,6	51,2	2	2
Stranný	54	50,8	38,9	3	12
Střezimíř	65	64,2	56,7	1	7
Štěchovice	38	44,0	35,5	6	8
Štětkovice	56	54,8	43,2	1	12
Tisem	44	37,2	34,0	7	3
Týnec nad Sázavou	44	44,2	29,5	0	15
Václavice	41	36,6	34,6	4	2
Vestec	21	18,2	18,2	3	0
Vojkov	53	51,2	39,5	2	12
Votice	50	46,7	46,6	3	0
Vrchotovy Janovice	50	51,1	41,3	1	10
Vysoký Újezd	55	54,6	32,4	0	22
Zlatníky-Hodkovice	25	21,3	17,2	4	4

Pozn.: Tučně jsou zvýrazněny údaje vypočítané v rámci síťové analýzy.

Zdroj: autorské výpočty, Mapy (2016).

Příloha 4: Výpočty časové dostupnosti Prahy z obcí řešeného území kombinovanou dopravou (v min)

Název obce	Hromadná doprava		Časová dostupnost (v min)	
	nástupní bod hromadné dopravy	síť hromadné dopravy (využití systému)	nástupního bodu hromadné dopravy	Prahy
Benešov			0	30
Bukovany	Benešov	VRT / RS	11	41
Bystřice			11,9	41,9
Červený Újezd	Tábor	IV. železniční koridor	27,6	77,6
	Benešov	VRT / RS	35,4	65,4
Heřmaničky	Tábor	IV. železniční koridor	26,6	76,6
	Benešov	VRT / RS	27,2	57,2
Hradištko	Depo Písnice	metro D	29,3	54,3
Chářovice	Benešov	VRT / RS	20,7	50,7
Chleby			20,8	50,8
Chlístov			8	38
Chrástřany			15,6	45,6
Jesenice	Depo Písnice	metro D	12,1	37,1
Ješetice	Tábor	IV. železniční koridor	21,4	71,4
	Benešov	VRT / RS	31,9	61,9
Jílové u Prahy	Depo Písnice	metro D	17,3	42,3
Kamenný Přívoz			16,5	41,5
Kosova Hora	Benešov	VRT / RS	28,9	58,9
Krhanice			22,1	52,1
Krňany	Depo Písnice	metro D	18,4	43,4
Křečovice	Benešov	VRT / RS	28,4	58,4
Lešany			19,6	49,6
Libeň	Depo Písnice	metro D	11,1	36,1
Maršovice	Benešov	VRT / RS	15,6	45,6
Mezno	Tábor	IV. železniční koridor	18,8	68,8
	Benešov	VRT / RS	30,9	60,9
Miličín	Tábor	IV. železniční koridor	19,8	69,8
	Benešov	VRT / RS	23,9	53,9
Netvořice	Benešov	VRT / RS	21,3	51,3
Neveklov			19,2	49,2
Okrouhlo	Depo Písnice	metro D	20,9	40,9
Olbramovice	Benešov	VRT / RS	13,1	43,1
Petrov	Depo Písnice	metro D	15,9	40,9
Pohoří			22,7	47,7
Prosenická Lhota	Benešov	VRT / RS	27,4	57,4
Psáry	Depo Písnice	metro D	12,5	37,5
Sedlec-Prčice	Tábor	IV. železniční koridor	29,9	79,9
	Benešov	VRT / RS	30,0	60,0
Smilkov	Tábor	IV. železniční koridor	31,5	81,5
Smilkov	Benešov	VRT / RS	28,9	58,9
Stranný	Benešov	VRT / RS	21,9	51,9
Střeziměř	Tábor	IV. železniční koridor	25,5	75,5
	Benešov	VRT / RS	37,9	67,9
Štěchovice	Depo Písnice	metro D	29,6	54,6
Štětkovice	Benešov	VRT / RS	26,5	56,5
Tisem			9,5	39,5

Název obce	Hromadná doprava		Časová dostupnost (v min)	
	nástupní bod hromadné dopravy	síť hromadné dopravy (využití systému)	nástupního bodu hromadné dopravy	Prahy
Týnec nad Sázavou	Benešov	VRT / RS	18,1	48,1
Václavice			9	39
Vestec	Depo Písnice	metro D	6,2	31,2
Vojkov	Benešov	VRT / RS	21,6	51,6
Votice			19,2	49,2
Vrchotovy Janovice			23,5	53,5
Vysoký Újezd			31,1	61,1
Zlatníky-Hodkovice	Depo Písnice	metro D	10,6	35,6

Zdroj: autorské výpočty, Randák (2015), DPHMP (2016).

Příloha 5: Hodnocení atraktivity obcí řešeného území ve scénáři (1)

Obec	Hodnocení sledovaných proměnných						celkem	Atraktivita území*
	(a)	(b)	(c)	(d)	(f)	(e)		
Benešov	+1	0	+2	+1	+2	0	+6	+
Bukovany	-1	0	-2	+2	-2	+2	-1	0
Bystřice	+1	0	+1	+2	+1	+1	6	+
Červený Újezd	-2	-2	-2	-2	-2	0	-10	--
Heřmaničky	-1	-2	-1	+1	-2	0	-5	-
Hradištko	-1	-2	0	+1	-1	+2	-1	0
Cháfovice	-2	-2	-2	+1	-2	0	-7	-
Chleby	-2	-2	-2	+1	-2	0	-7	-
Chlístov	-1	-1	-2	+2	-2	+1	-3	-
Chrášťany	-2	-2	-2	0	-2	+1	-7	-
Jesenice	+2	+2	+2	+2	0	+2	+10	++
Ješetice	-2	-2	-2	-1	-2	-1	-10	--
Jílové u Prahy	-1	+1	+1	+2	+1	+2	+6	+
Kamenný Přívoz	-1	+1	0	+2	0	+1	+3	+
Kosova Hora	+1	-2	0	-1	0	0	-2	0
Krhanice	-1	-1	0	+2	-1	+1	0	0
Krňany	-1	-1	-2	+1	-2	+1	-4	-
Křečovice	-1	-2	-1	0	-2	0	-6	-
Lešany	-1	-1	-1	+1	-2	+1	-3	-
Libeň	-1	+1	0	+2	-2	+2	+2	0
Maršovice	-2	-2	0	0	-2	0	-6	-
Mezno	+1	+1	-2	0	-2	-1	-3	-
Miličín	+1	+1	0	+1	-1	0	2	0
Netvořice	-1	-2	0	-1	-1	0	-5	-
Neveklov	-1	-2	+1	0	0	0	-2	0
Okrouhlo	-2	+1	-1	+2	-2	+2	0	0
Olbramovice	+1	-2	0	+1	-1	0	-1	0
Petrov	-1	0	-1	+1	-2	+2	-1	0
Pohoří	-2	0	-2	+1	-2	+2	-3	-
Prosenická Lhota	-2	-2	-1	-1	-2	0	-8	--
Psáry	0	+2	+1	+2	0	+2	+7	+
Sedlec-Prčice	-1	-2	+1	-2	0	-1	-5	-
Smilkov	-2	-1	-2	+1	-2	-2	-8	--
Stranný	-1	-2	-2	+1	-2	+1	-5	-
Střezimíř	-2	-2	-2	-1	-2	-1	-10	--
Štěchovice	-1	-2	0	+1	0	+1	-1	0
Štětkovice	-2	-2	-2	-1	-2	+2	-7	-
Tisem	-1	-2	-2	+1	-2	+2	-4	-
Týnec nad Sázavou	-1	-2	+1	+2	-2	0	-2	0
Václavice	-2	-2	-1	+2	+1	+1	-1	0
Vestec	+2	+1	+1	+2	-1	+2	+8	++
Vojkov	+1	-2	-1	0	-2	0	-4	-
Votice	+1	-2	+1	0	+1	0	+1	0
Vrchotovy Janovice	+1	-2	0	0	-1	0	-2	0
Vysoký Újezd	-2	-2	0	-2	-2	+1	-7	-
Zlatníky-Hodkovice	+2	+2	0	+2	0	+2	+8	++

Pozn.: Sledované proměnné: (a) přítomnost dopravní tepny, (b) dostupnost dálnice (přítomnost dálničního přivaděče / exitu), (c) velikost a střediskovost obce, (d) blízkost a dostupnost spádového centra, (e) KfV, (f) populační vývoj 1991–2011.

*Atraktivita území: ++ velmi vysoká, + vysoká, 0 neutrální, - nízká, - velmi nízká.

Zdroj: autorské výpočty, ČSÚ (2016).

Příloha 6: Hodnocení atraktivity obcí řešeného území ve scénářích (2) a (3)

Název obce	Hodnocení sledovaných proměnných						celkem	budoucí populační vývoj*
	(a)	(b)	(c)	(d)	(e)	(f)		
<u>Benešov</u>	+1	+1	+2	+1	+2	0	+7	+
Bukovany	0	+1	-2	+2	-2	+2	+1	0
<u>Bystřice</u>	+1	0	+1	+2	+1	+1	6	+
<u>Červený Újezd</u>	+2	+1	-2	0	-2	0	-1	0
<u>Heřmaničky</u>	+2	+2	-1	+2	-2	0	+3	+
Hradištko	+1	+1	0	+1	-1	+2	+4	+
Cháfovice	+2	+2	-2	+1	-2	0	+1	0
Chleby	+2	+2	-2	+1	-2	0	+1	0
Chlístov	+1	+1	-2	+2	-2	+1	+1	0
Chrástany	+2	+2	-2	0	-2	+1	+1	0
Jesenice	+2	+2	+2	+2	0	+2	+10	++
<u>Ješetice</u>	+2	+1	-2	+1	-2	-1	-1	0
Jílové u Prahy	+2	+2	+1	+2	+1	+2	+10	++
Kamenný Přívoz	+2	+2	0	+2	0	+1	+7	+
Kosova Hora	+1	+1	0	0	0	0	+2	0
Krhanice	-1	+2	0	+2	-1	+1	+3	+
Krňany	+1	+2	-2	+1	-2	+1	+1	0
Křečovice	-1	+1	-1	0	-2	0	-3	-
Lešany	+2	+2	-1	+1	-2	+1	+3	+
Libeň	+2	+2	0	+2	-2	+2	+6	+
Maršovice	+2	+2	0	+1	-2	0	+3	+
<u>Mezno</u>	+2	+2	-2	+1	-2	-1	0	0
Miličín	+2	+2	0	+1	-1	0	+4	+
Netvořice	+2	+2	0	+1	-1	0	+4	+
Neveklov	+1	+2	+1	+1	0	0	+5	+
Okrouhlo	+2	+1	-1	+2	-2	+2	+4	+
<u>Olbramovice</u>	+1	+1	0	+1	-1	0	+2	0
Petrov	+1	+2	-1	+1	-2	+2	+3	+
Pohoří	-2	+1	-2	+1	-2	+2	-2	0
Prosenická Lhota	-2	+1	-1	0	-2	0	-4	-
Psáry	+2	+2	+1	+2	0	+2	+9	++
Sedlec-Prčice	+2	+2	+1	0	0	-1	+4	+
Smilkov	+1	+2	-2	+1	-2	-2	-2	0
Stranný	-1	+1	-2	+1	-2	+1	-2	0
<u>Střezimíř</u>	-1	+1	-2	0	-2	-1	-3	-
Štěchovice	0	+1	0	+1	0	+1	+3	+
Štětkovice	0	+1	-2	-1	-2	+2	-2	0
Tisem	+2	+2	-2	+1	-2	+2	+3	+
Týnec nad Sázavou	+1	+2	+1	+2	-2	0	+4	+
Václavice	+2	+2	-1	+2	+1	+1	+7	+
Vestec	+2	+1	+1	+2	-1	+2	+8	++
Vojkov	+2	+2	-1	+2	-2	0	+3	+
<u>Votice</u>	+1	+1	+1	0	+1	0	+4	+
Vrchotovy Janovice	+2	+2	0	+1	-1	0	+4	+
Vysoký Újezd	-1	+1	0	0	-2	+1	-1	0
Zlatníky-Hodkovice	+2	+2	0	+2	0	+2	+8	++

Pozn.: Sledované proměnné: (a) přítomnost dopravní tepny, (b) dostupnost dálnice (přítomnost dálničního přivaděče / exitu), (c) velikost a střediskovost obce, (d) blízkost a dostupnost spádového centra, (e) KfV, (f) populační vývoj 1991–2011.

*Atraktivita území: ++ velmi vysoká, + vysoká, 0 neutrální, - nízká, - velmi nízká.

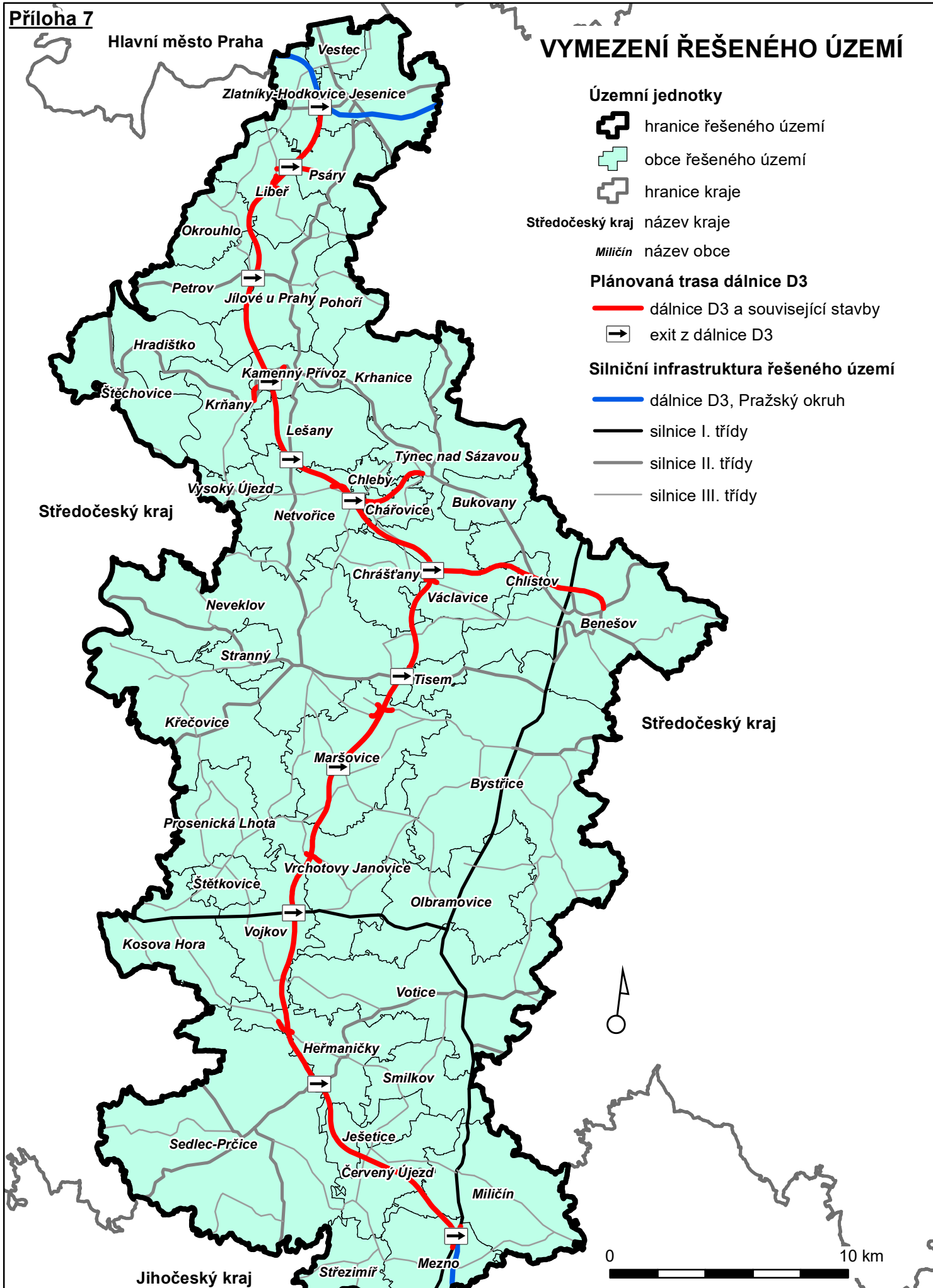
Podtržené obce – obce, jimiž prochází železniční trať č. 220, která je součástí IV. tranzitního železničního koridoru – potenciál pro atraktivitu ve scénáři (3).

Zdroj: autorské výpočty, ČSÚ (2016).

Grafické přílohy – výkresy

Příloha	Název výkresu	Měřítko výkresu	Formát výkresu
Příloha 7	Vymezení řešeného území	1 : 200 000	A4
Příloha 8	Vymezení srovnávacího území	1 : 230 000	A4
Příloha 9	Hodnoty a limity využití řešeného území	1 : 150 000	A3
Příloha 10	Průměrné rychlosti na silnicích	1 : 220 000	A3
Příloha 11	Časová dostupnost Prahy v současnosti	1 : 200 000	A3
Příloha 12	Časová dostupnost Prahy ve scénářích (1) a (2)	1 : 200 000	A3
Příloha 13	Časová dostupnost Prahy ve scénářích (1) a (3)	1 : 200 000	A3
Příloha 14	Časová dostupnost Prahy ve scénářích (2) a (3)	1 : 200 000	A3
Příloha 15	Atraktivita obcí ve scénářích (1) a (2)	1 : 200 000	A3
Příloha 16	Atraktivita obcí ve scénářích (2) a (3)	1 : 200 000	A3
Příloha 17	Vývoj počtu obyvatel v období 1991–2011	1 : 200 000	A3

VYMEZENÍ ŘEŠENÉHO ÚZEMÍ



- Územní jednotky**
- hranice řešeného území
 - obce řešeného území
 - hranice kraje

Středočeský kraj název kraje

Miličín název obce

Plánovaná trasa dálnice D3

- dálnice D3 a související stavby
- exit z dálnice D3

Silniční infrastruktura řešeného území

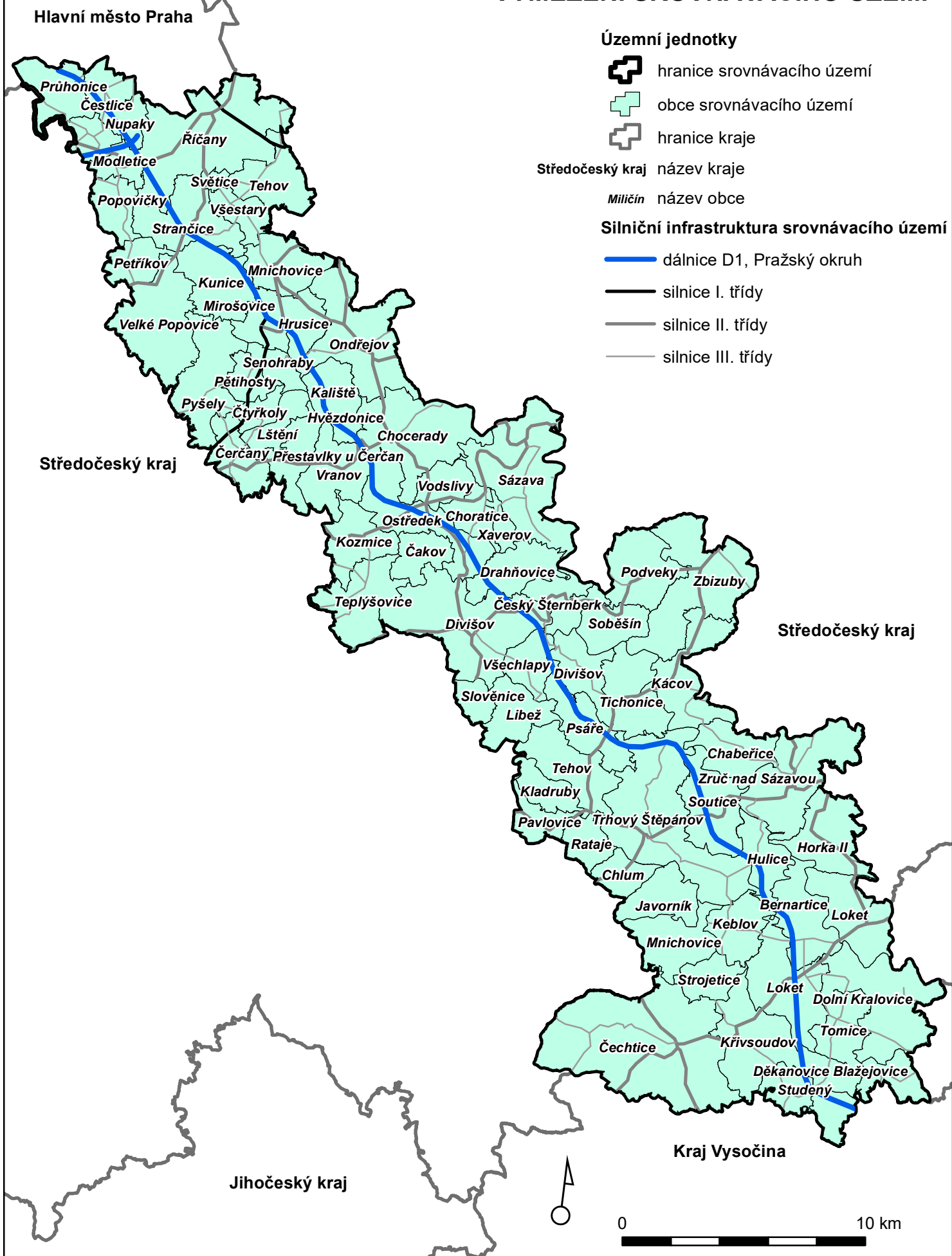
- dálnice D3, Pražský okruh
- silnice I. třídy
- silnice II. třídy
- silnice III. třídy



0 10 km

Zdroje dat:
 ZÚR Středočeského kraje, SK, AURS (2011)
 ZÚR Středočeského kraje - 1. aktualizace, SK, UP24 (2015)
 ArcČR 500, v. 3.2, ARCDATA (2016)

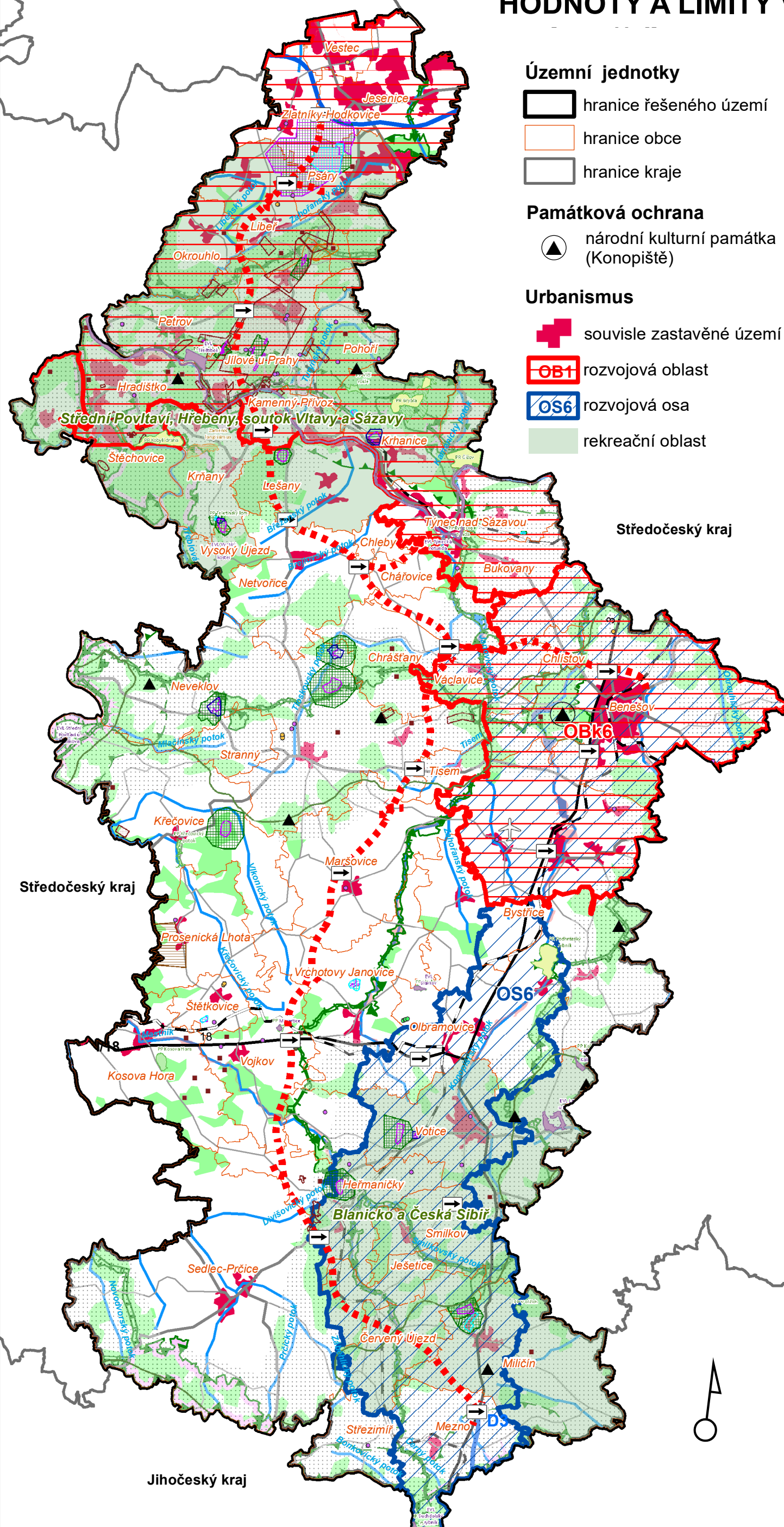
VYMEZENÍ SROVNÁVACÍHO ÚZEMÍ



Zdroje dat:
 ZÚR Středočeského kraje, SK, AURS (2011)
 ZÚR Středočeského kraje - 1. aktualizace, SK, UP24 (2015)
 ArcČR 500, v. 3.2, ARCDATA (2016)

Scénáře rozvoje v koridoru dálnice D3 ve Středočeském kraji	
Výkres	Vymezení srovnávacího území
Měřítko	1 : 230 000
Autor	Miroslav Vrtiška, Praha 2017

HODNOTY A LIMITY VYUŽITÍ ŘEŠENÉHO ÚZEMÍ



Územní jednotky

- hranice řešeného území
- hranice obce
- hranice kraje

Památková ochrana

- národní kulturní památka (Konopiště)

Urbanismus

- souvisle zastavěné území
- rozvojová oblast
- rozvojová osa
- rekreační oblast

Dopravní infrastruktura

- dálnice, Pražský okruh (D0)
- silnice I. třídy
- silnice II. třídy
- silnice III. třídy
- plánovaná trasa D3 a související stavby
- plánovaný sjezd z D3
- železnice
- letiště

Přírodní hodnoty a limity využití území

- lesy
- VODNÍ REŽIM**
- vodní plocha
- vodní tok
- stanovené záplavové území Q100

OCHRANA PŘÍRODY A KRAJINY

- lokalita národně významného druhu
- NATURA 2000 - EVL
- dálkový migrační koridor
- migračně významná území
- přírodní památka (PP) vyhlášené ochranné pásmo
- přírodní rezervace (PR) vyhlášené ochranné pásmo
- památný strom - jednotlivý
- památný strom - alej
- památný strom - skupina

ÚZEMNÍ SYSTÉM EKOLOGICKÉ STABILITY

- nadregionální biocentrum
- nadregionální biokoridor
- OP nadregionálního biokoridoru
- regionální biocentrum
- regionální biokoridor

Nerostné suroviny a horninové prostředí

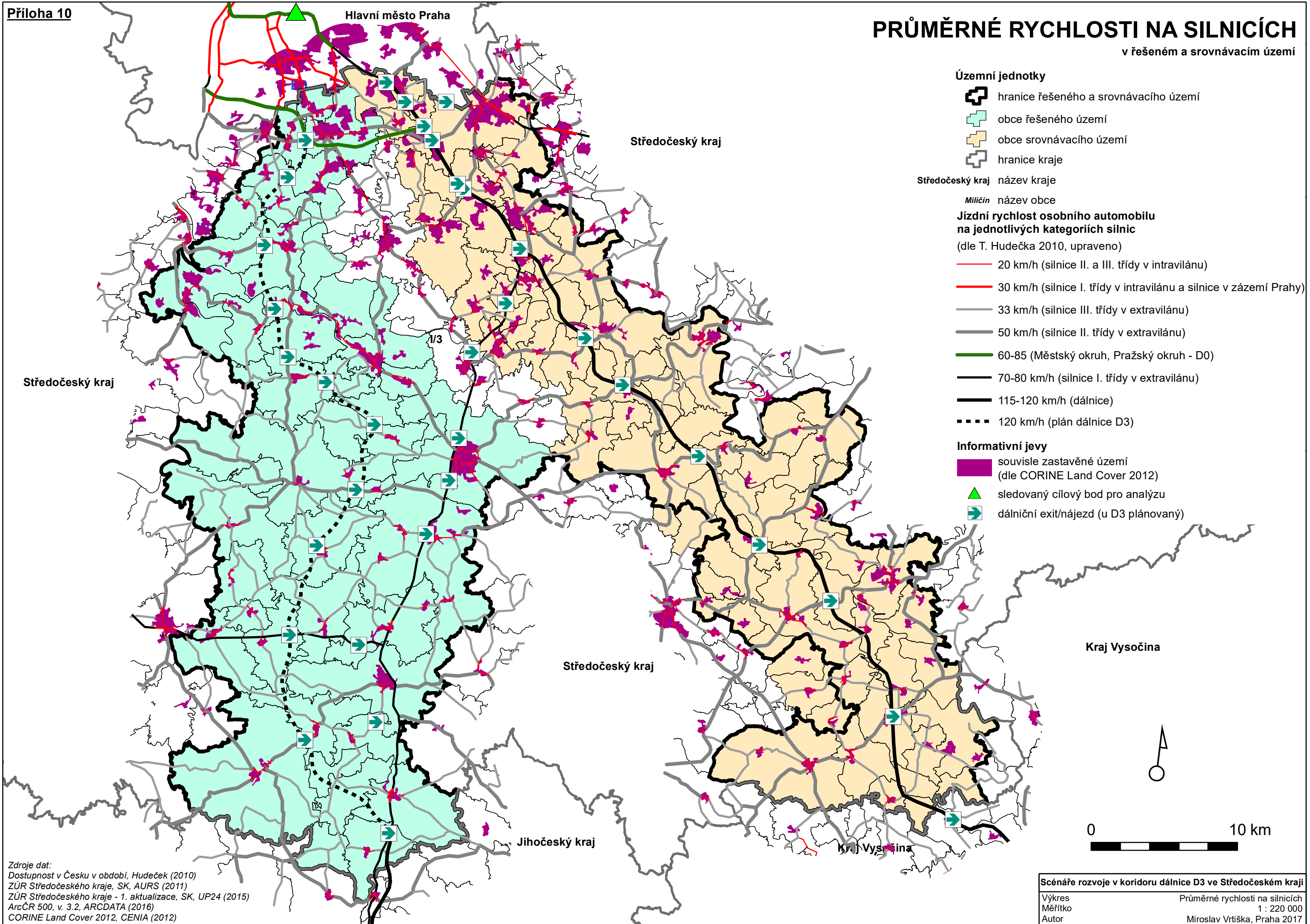
- výškové kóty
- dobývací prostory těžené
- dobývací prostory netěžené
- poddolovaná území bodová
- poddolovaná území plošná
- ložiska nerostných surovin (výhradní)
- schválené prognózní zdroje vyhrazených nerostů
- schválené prognózní zdroje nevyhrazených nerostů
- chráněná ložisková území

0 10 km

Zdroje dat:
 WMS server - údaje o území, AOPK (2016)
 WMS server - údaje o území, ČGS (2016)
 CORINE Land Cover, 2012, CENIA (2012)
 ZÚR Středočeského kraje, SK, AURS (2011)
 ZÚR Středočeského kraje - 1. aktualizace, SK, UP24 (2015)
 ArcČR 500, v. 3.2, ARCDATA (2016)

PRŮMĚRNÉ RYCHLOSTI NA SILNICÍCH

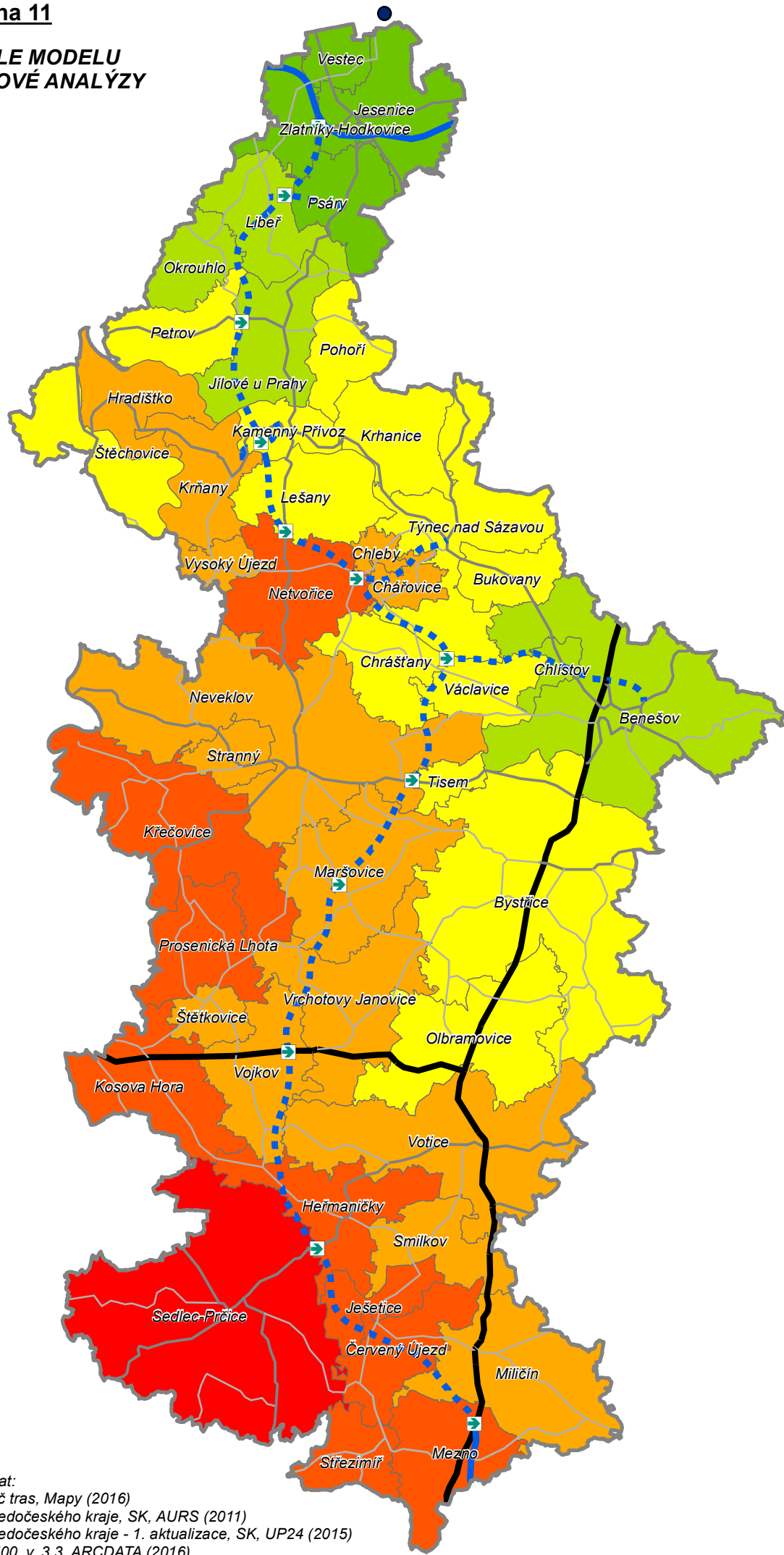
v řešeném a srovnávacím území



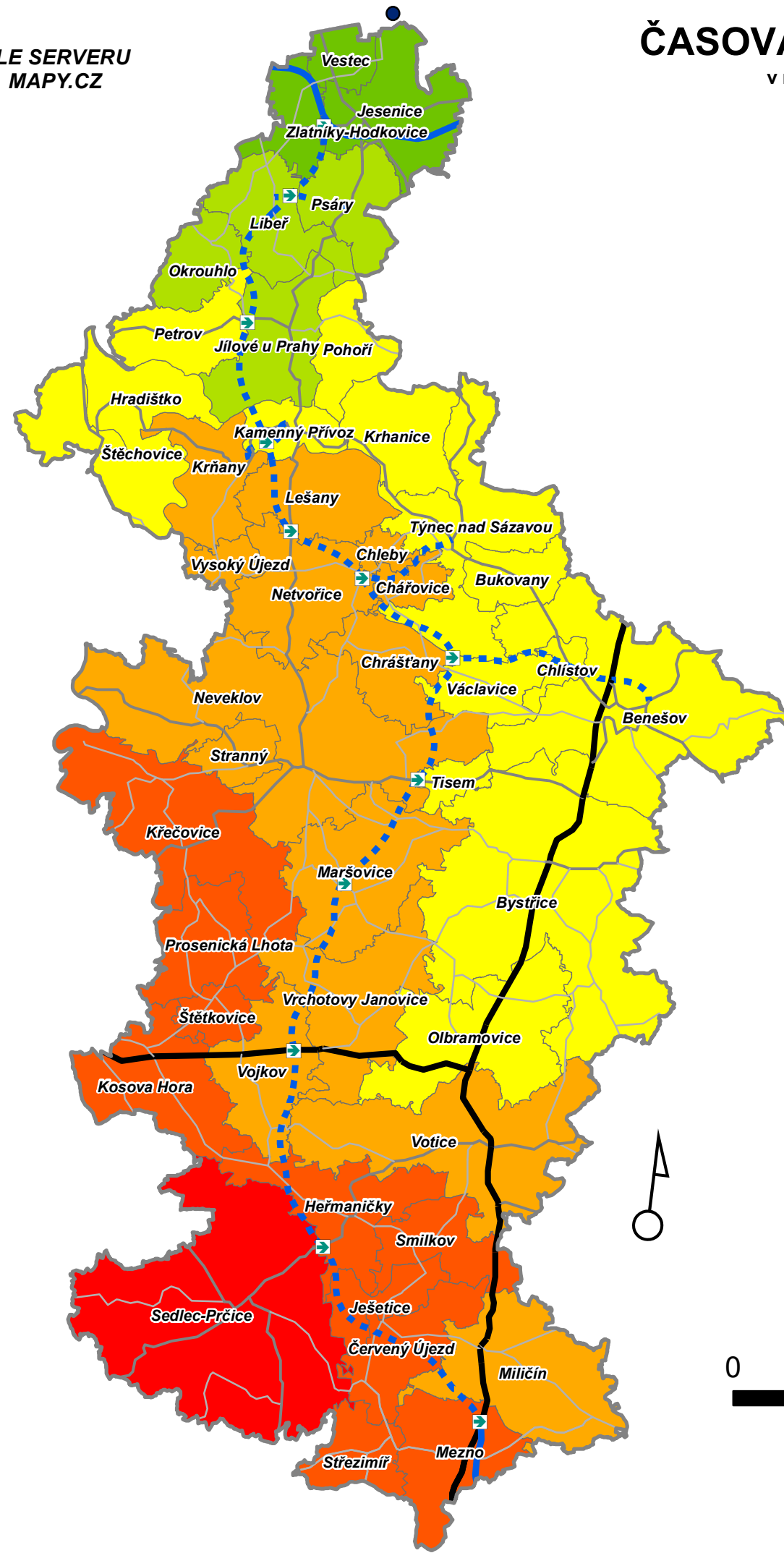
- Územní jednotky**
- hranice řešeného a srovnávacího území
 - obce řešeného území
 - obce srovnávacího území
 - hranice kraje
- Středočeský kraj Středočeský kraj název kraje
- Miličín* název obce
- Jízdní rychlost osobního automobilu na jednotlivých kategoriích silnic**
(dle T. Hudečka 2010, upraveno)
- 20 km/h (silnice II. a III. třídy v intravilánu)
 - 30 km/h (silnice I. třídy v intravilánu a silnice v zázemí Prahy)
 - 33 km/h (silnice III. třídy v extravilánu)
 - 50 km/h (silnice II. třídy v extravilánu)
 - 60-85 (Městský okruh, Pražský okruh - D0)
 - 70-80 km/h (silnice I. třídy v extravilánu)
 - 115-120 km/h (dálnice)
 - 120 km/h (plán dálnice D3)
- Informativní jevy**
- souvisle zastavěné území (dle CORINE Land Cover 2012)
 - sledovaný cílový bod pro analýzu
 - dálniční exit/nájezd (u D3 plánovaný)

Zdroje dat:
 Dostupnost v Česku v období, Hudeček (2010)
 ZÚR Středočeského kraje, SK, AURS (2011)
 ZÚR Středočeského kraje - 1. aktualizace, SK, UP24 (2015)
 ArcČR 500, v. 3.2, ARCDATA (2016)
 CORINE Land Cover 2012, CENIA (2012)

DLE MODELU
SÍŤOVÉ ANALÝZY



DLE SERVERU
MAPY.CZ



ČASOVÁ DOSTUPNOST PRAHY

v minutách, z obcí řešeného území v současnosti,
dle serveru mapy.cz a dle modelu

Legenda

□ hranice řešeného / srovnávacího území

Časová dostupnost Prahy (v min)

- < 15
- 15 - 25
- 25,1 - 35
- 35,1 - 45
- 45,1 - 55
- 55,1 - 65
- 65 <

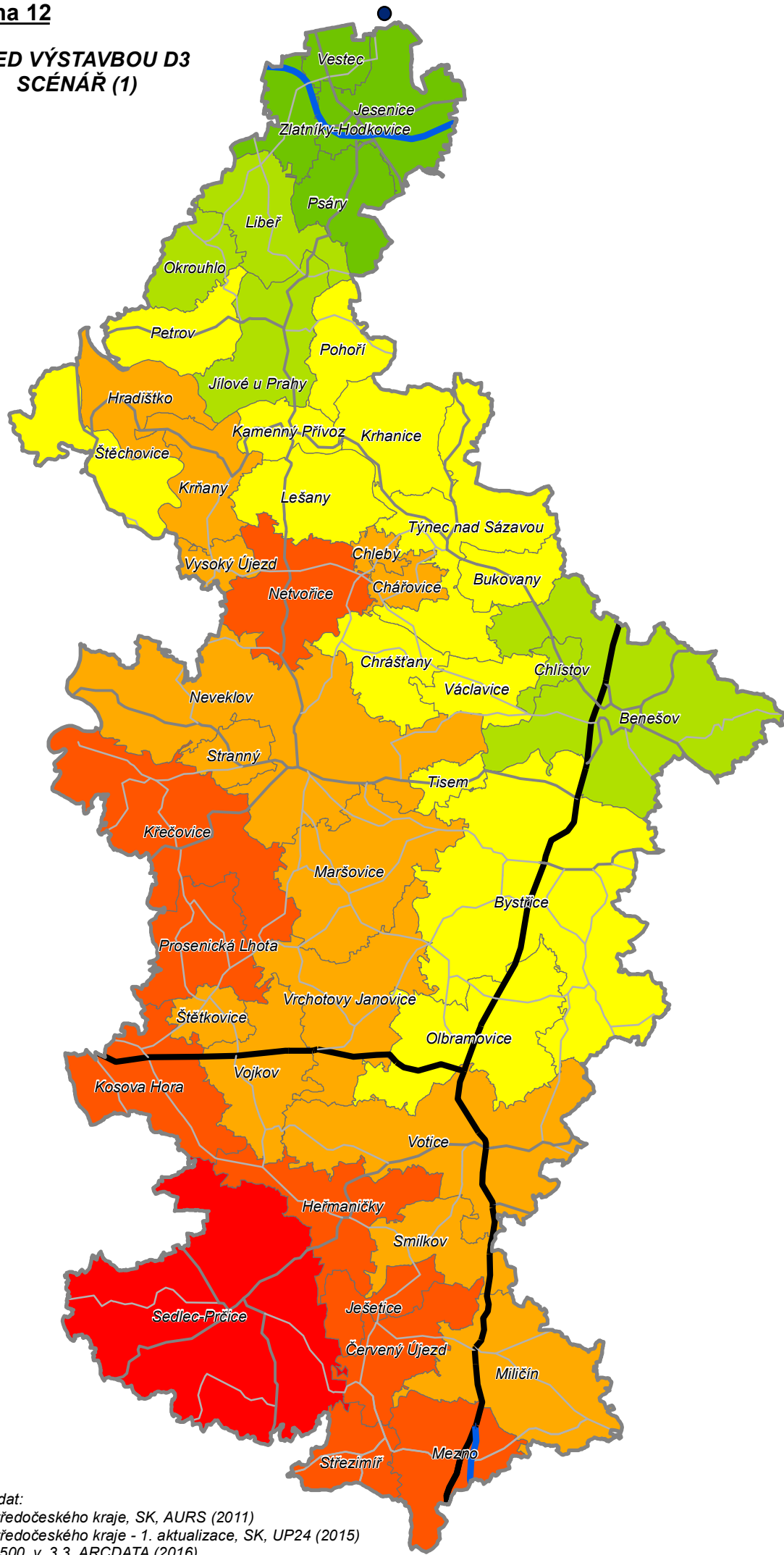
Silniční infrastruktura

- plán dálnice D3 a souvisejících staveb
- dálnice
- silnice I. třídy
- silnice II. třídy
- silnice III. třídy
- plánovaný dálniční přivaděč / exit
- cíl analýzy - Městský okruh ("jižní spojka")

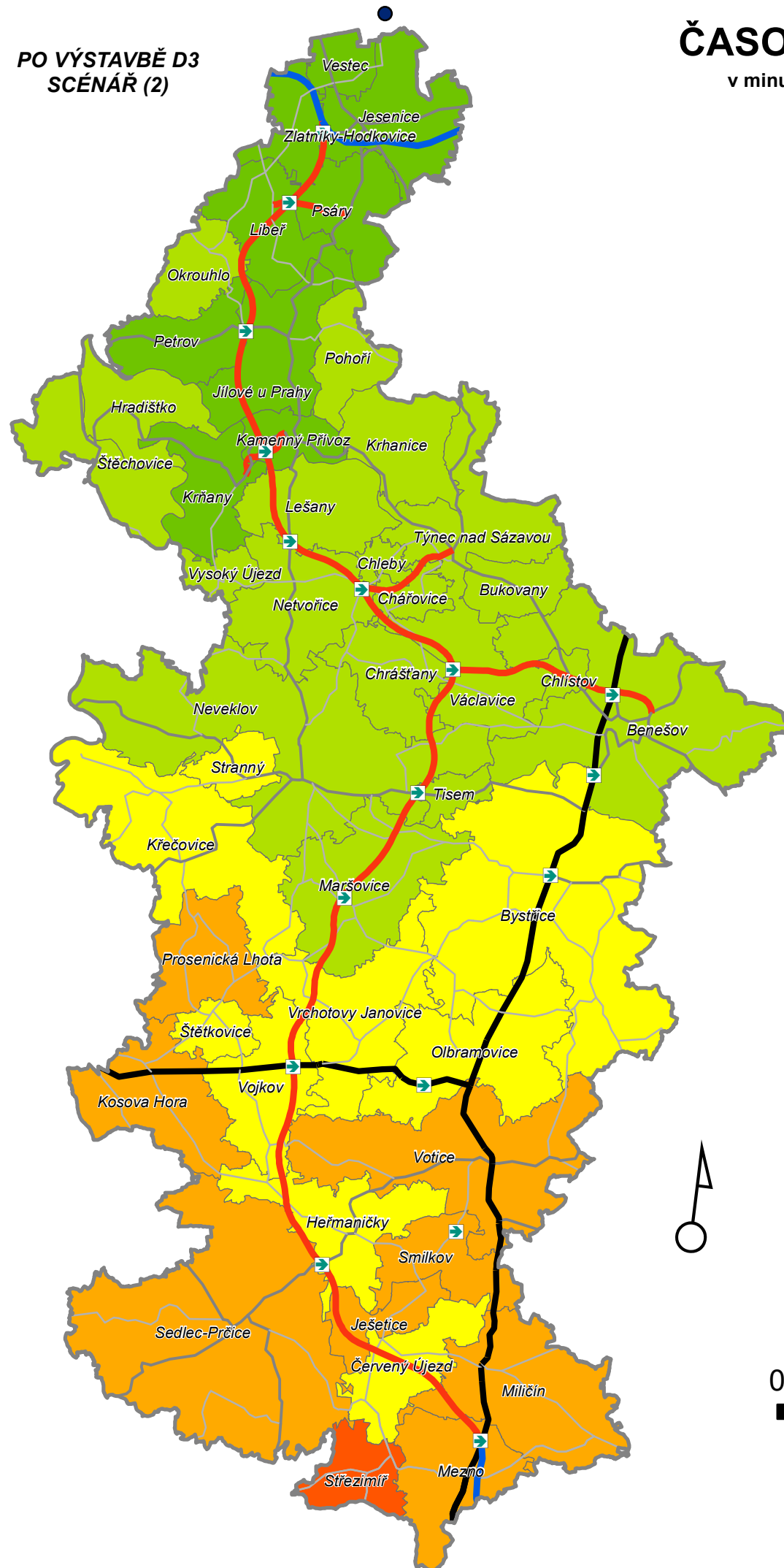
Zdroje dat:
Plánovač tras, Mapy (2016)
ZÚR Středočeského kraje, SK, AURS (2011)
ZÚR Středočeského kraje - 1. aktualizace, SK, UP24 (2015)
ArcČR 500, v. 3.3, ARCDATA (2016)

Scénáře rozvoje v koridoru dálnice D3 ve Středočeském kraji	
Výkres	Časová dostupnost Prahy v současnosti
Měřítko	1 : 200 000
Autor	Miroslav Vrtiška, Praha 2017

**PŘED VÝSTAVBOU D3
SCÉNÁŘ (1)**



**PO VÝSTAVBĚ D3
SCÉNÁŘ (2)**



ČASOVÁ DOSTUPNOST PRAHY

v minutách, z obcí řešeného před a po výstavbě dálnice D3

Legenda

□ hranice řešeného / srovnávacího území

Časová dostupnost Prahy (v min)

- < 15
- 15 - 25
- 25,1 - 35
- 35,1 - 45
- 45,1 - 55
- 55,1 - 65
- 65 <

Silniční infrastruktura

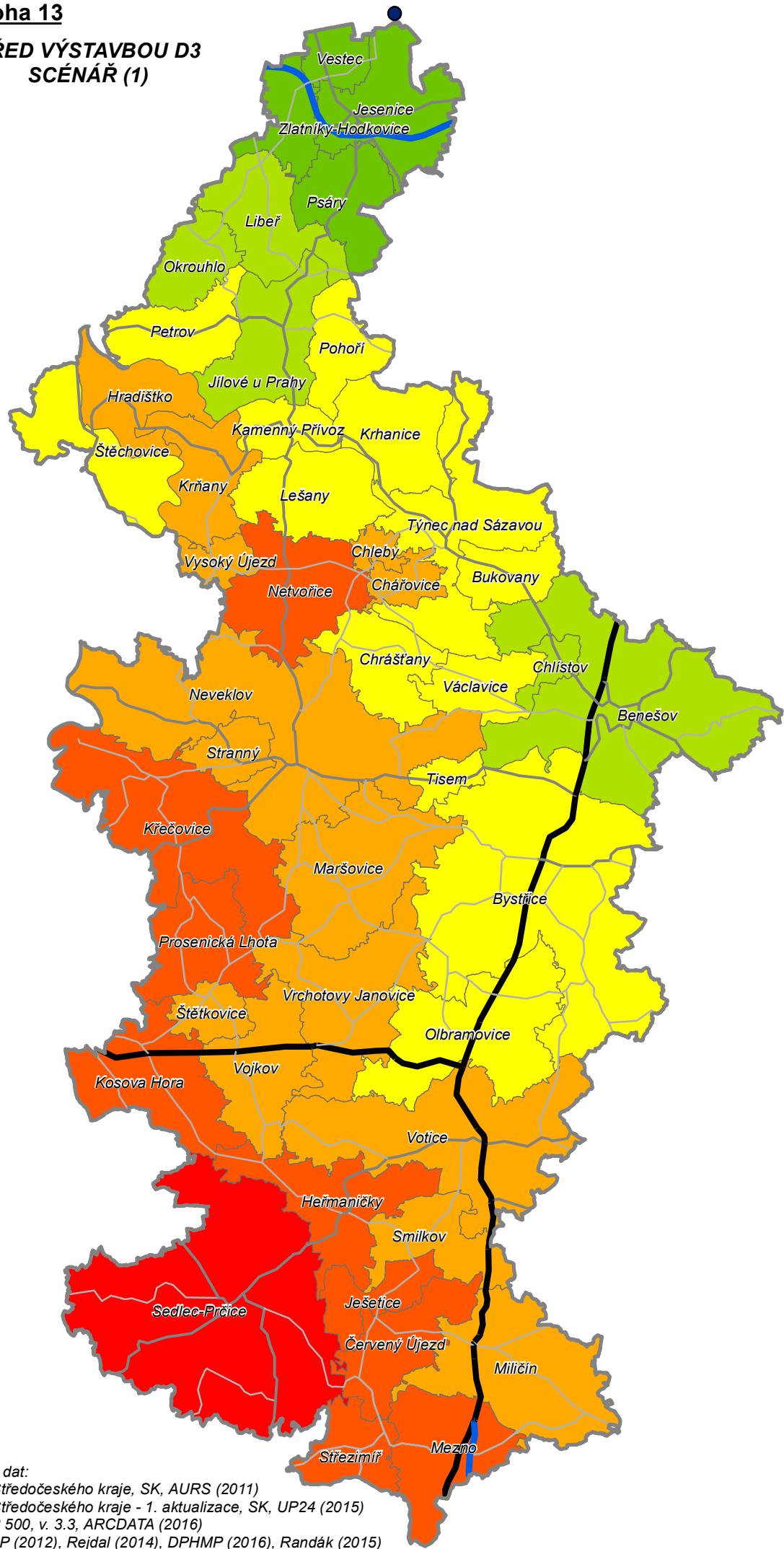
- plán dálnice D3 a souvisejících staveb
- dálnice
- silnice I. třídy
- silnice II. třídy
- silnice III. třídy
- dálniční přivaděč / exit
- cíl analýzy - Městský okruh ("jižní spojka")



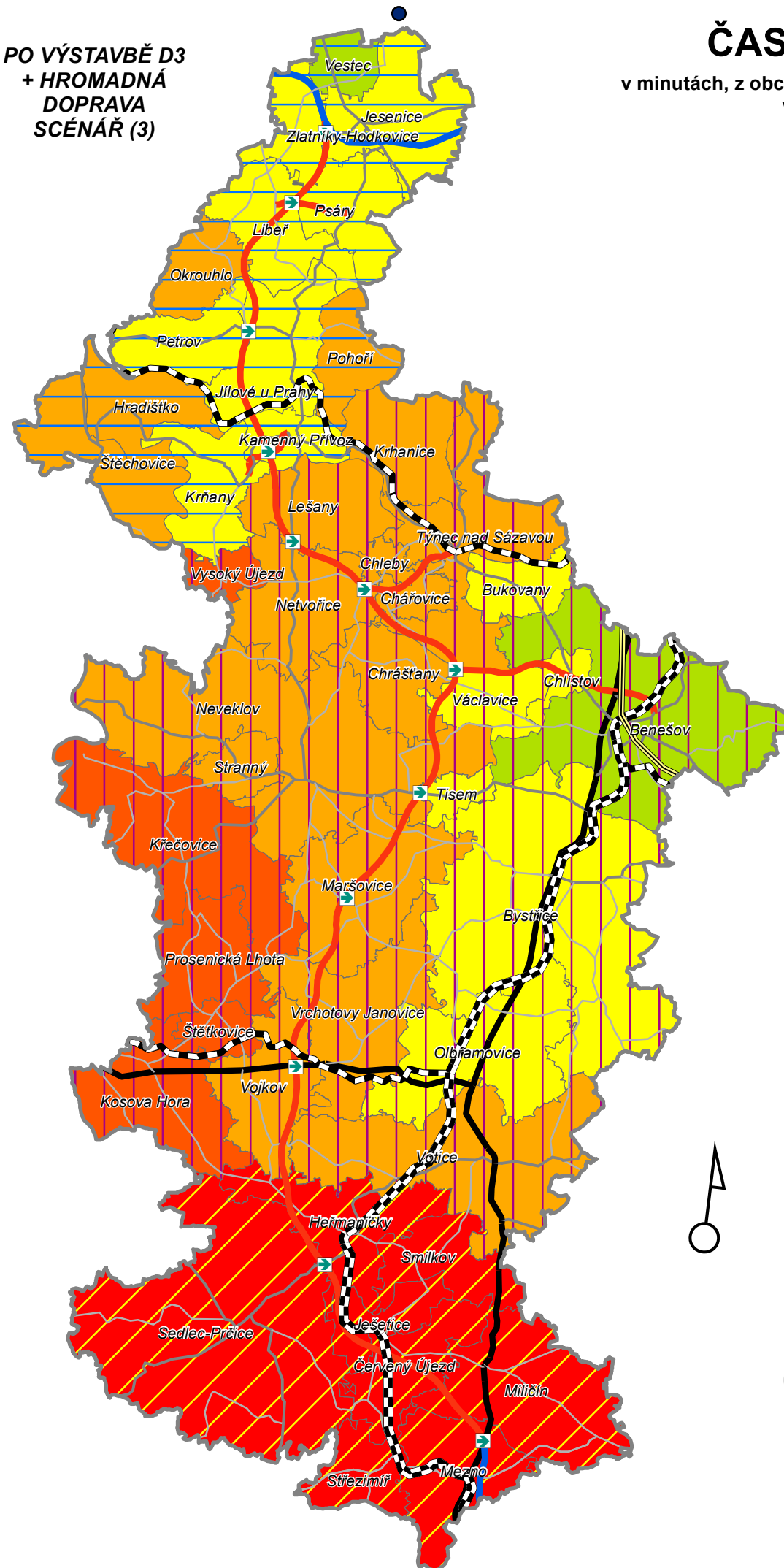
Zdroje dat:
ZÚR Středočeského kraje, SK, AURS (2011)
ZÚR Středočeského kraje - 1. aktualizace, SK, UP24 (2015)
ArcČR 500, v. 3.3, ARCDATA (2016)

Scénáře rozvoje v koridoru dálnice D3 ve Středočeském kraji	
Výkres	Časová dostupnost Prahy ve scénářích (1) a (2)
Měřítko	1 : 200 000
Autor	Miroslav Vrtiška, Praha 2017

**PŘED VÝSTAVBOU D3
SCÉNÁŘ (1)**



**PO VÝSTAVBĚ D3
+ HROMADNÁ
DOPRAVA
SCÉNÁŘ (3)**



ČASOVÁ DOSTUPNOST PRAHY

v minutách, z obcí řešeného území před výstavbou dálnice D3 - Scénář (1)
v porovnání s využitím kombinovaného formátu dopravy
(D3 + VRT / železnice / metro D) - Scénář (3)

Legenda

□ hranice řešeného / srovnávacího území

Časová dostupnost Prahy (v min)

- < 15
- 15 - 25
- 25,1 - 35
- 35,1 - 45
- 45,1 - 55
- 55,1 - 65
- 65 <

Silniční infrastruktura

- plán dálnice D3 a souvisejících staveb
- dálnice
- silnice I. třídy
- silnice II. třídy
- silnice III. třídy
- dálniční přivaděč / exit
- cíl analýzy - Městský okruh ("jižní spojka")

Železniční infrastruktura

- IV. tranzitní železniční koridor
- ostatní železnice
- plán VRT Praha - Brno (jižní varianta)
- cíl analýzy - Nám. Míru / Hl. Nádraží (Praha)

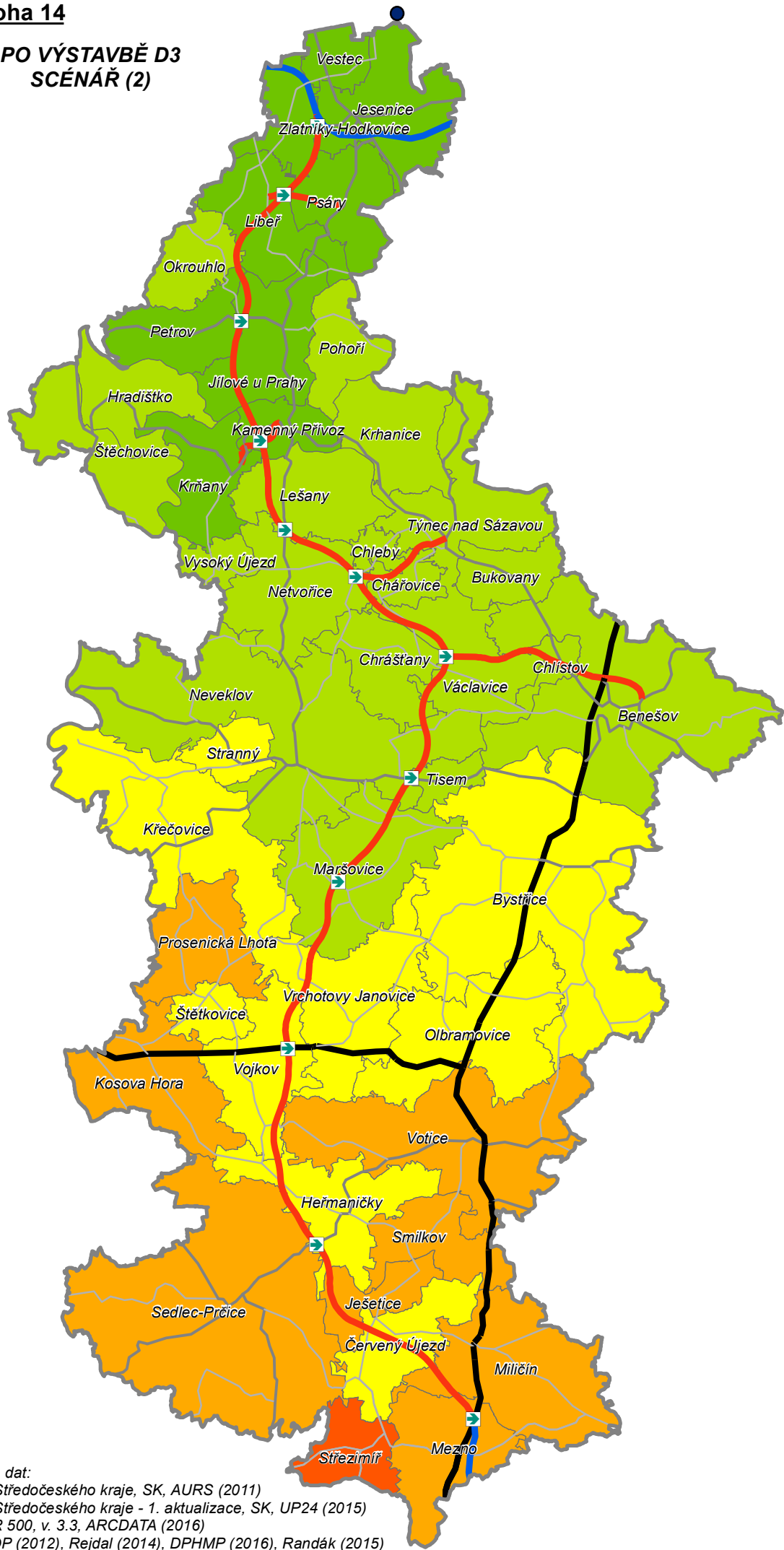
Členění území ve scénáři (3)

- severní segment
(napojení na metro D v Depu Písnice)
- střední segment
(napojení na železnici v Benešově)
- jižní segment
(napojení na železnici v Táboře)

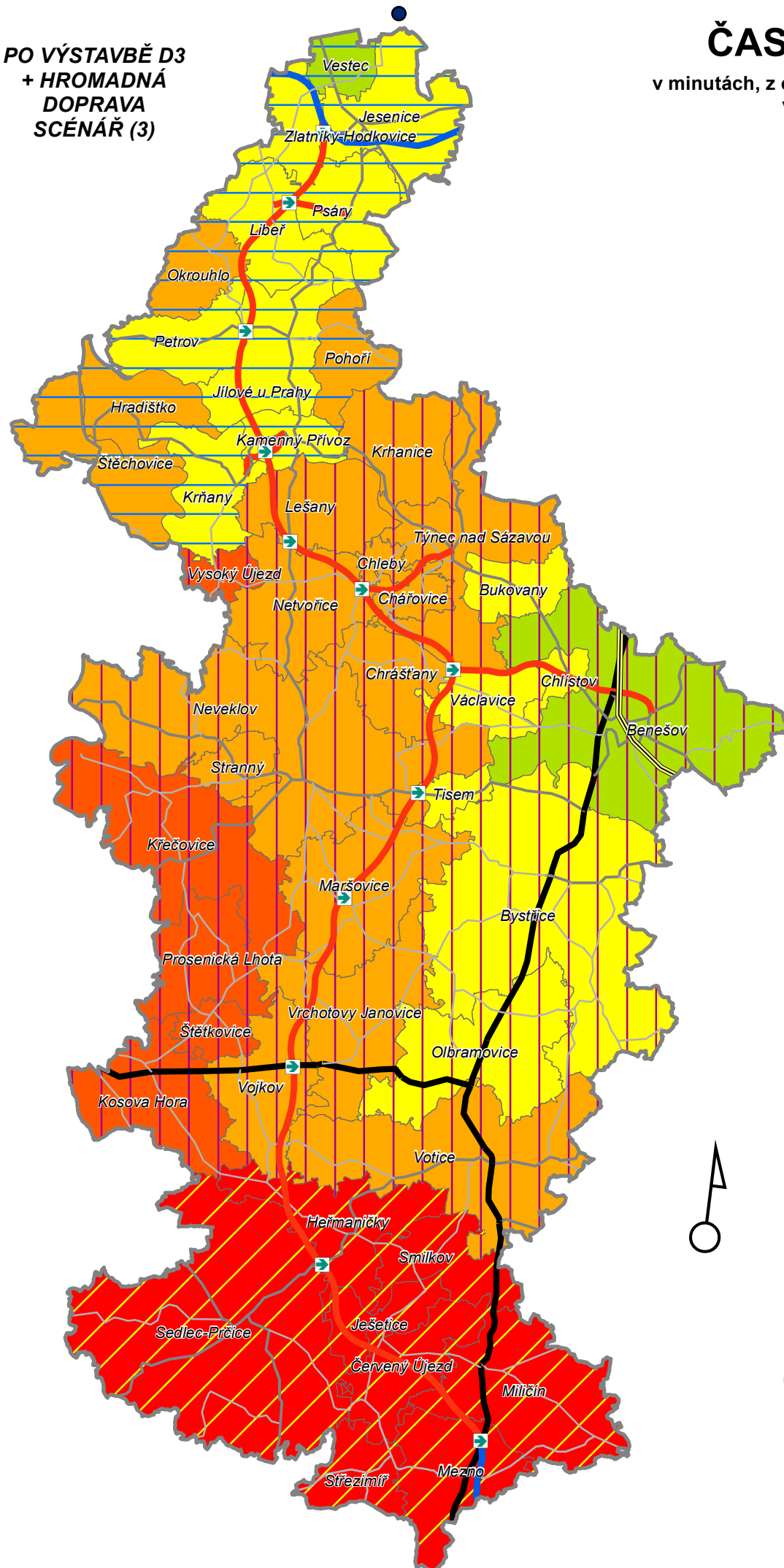


Zdroje dat:
ZÚR Středočeského kraje, SK, AURS (2011)
ZÚR Středočeského kraje - 1. aktualizace, SK, UP24 (2015)
ArcČR 500, v. 3.3, ARCDATA (2016)
CEDOP (2012), Rejda (2014), DPHMP (2016), Randák (2015)

**PO VÝSTAVBĚ D3
SCÉNÁŘ (2)**



**PO VÝSTAVBĚ D3
+ HROMADNÁ
DOPRAVA
SCÉNÁŘ (3)**



ČASOVÁ DOSTUPNOST PRAHY

v minutách, z obcí řešeného území po výstavbě dálnice D3 - Scénář (2)
v porovnání s využitím kombinovaného formátu dopravy
(D3 + VRT / železnice / metro D) - Scénář (3)

Legenda

▭ hranice řešeného / srovnávacího území

Časová dostupnost Prahy (v min)

- < 15
- 15 - 25
- 25,1 - 35
- 35,1 - 45
- 45,1 - 55
- 55,1 - 65
- 65 <

Silniční infrastruktura

- plán dálnice D3 a souvisejících staveb
- dálnice
- silnice I. třídy
- silnice II. třídy
- silnice III. třídy
- dálniční přivaděč / exit
- cíl analýzy - Městský okruh ("jižní spojka")

Železniční infrastruktura

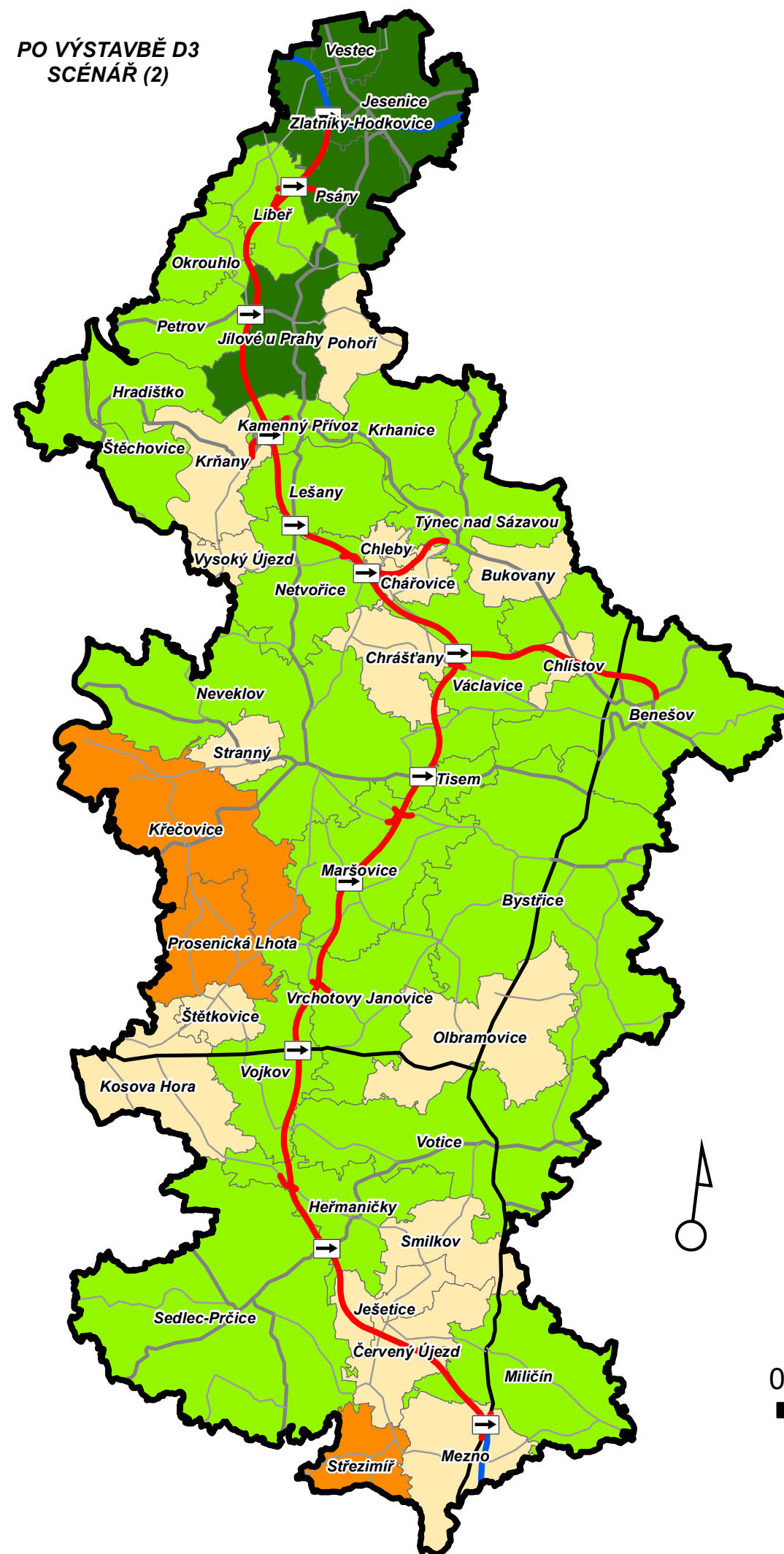
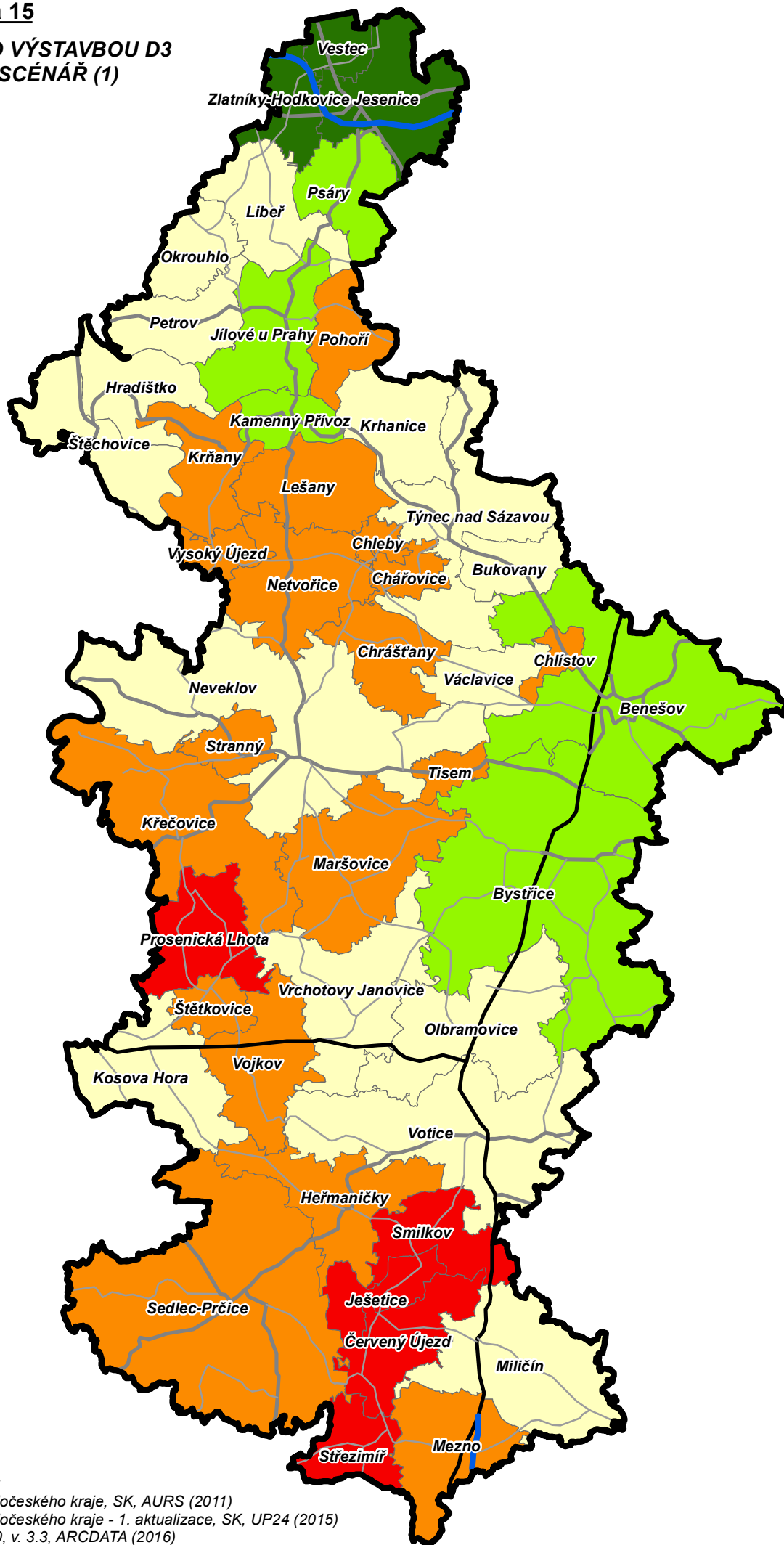
- IV. tranzitní železniční koridor
- ostatní železnice
- plán VRT Praha - Brno (jižní varianta)
- cíl analýzy - Nám. Míru / Hl. Nádraží (Praha)

Členění území ve scénáři (3)

- severní segment
(napojení na metro D v Depu Písnice)
- střední segment
(napojení na železnici v Benešově)
- jižní segment
(napojení na železnici v Táboře)



Zdroje dat:
ZÚR Středočeského kraje, SK, AURS (2011)
ZÚR Středočeského kraje - 1. aktualizace, SK, UP24 (2015)
ArcČR 500, v. 3.3, ARCDATA (2016)
CEDOP (2012), Rejda (2014), DPHMP (2016), Randák (2015)



ATRAKTIVITA OBCÍ

v řešeném území, ve scénářích (1) a (2)

Územní jednotky

- hranice řešeného území
- obce řešeného území
- hranice kraje

Středočeský kraj název kraje

Miličín název obce

Silniční infrastruktura řešeného území

- dálnice D3, Pražský okruh
- silnice I. třídy
- silnice II. třídy
- silnice III. třídy

Plánovaná trasa dálnice D3

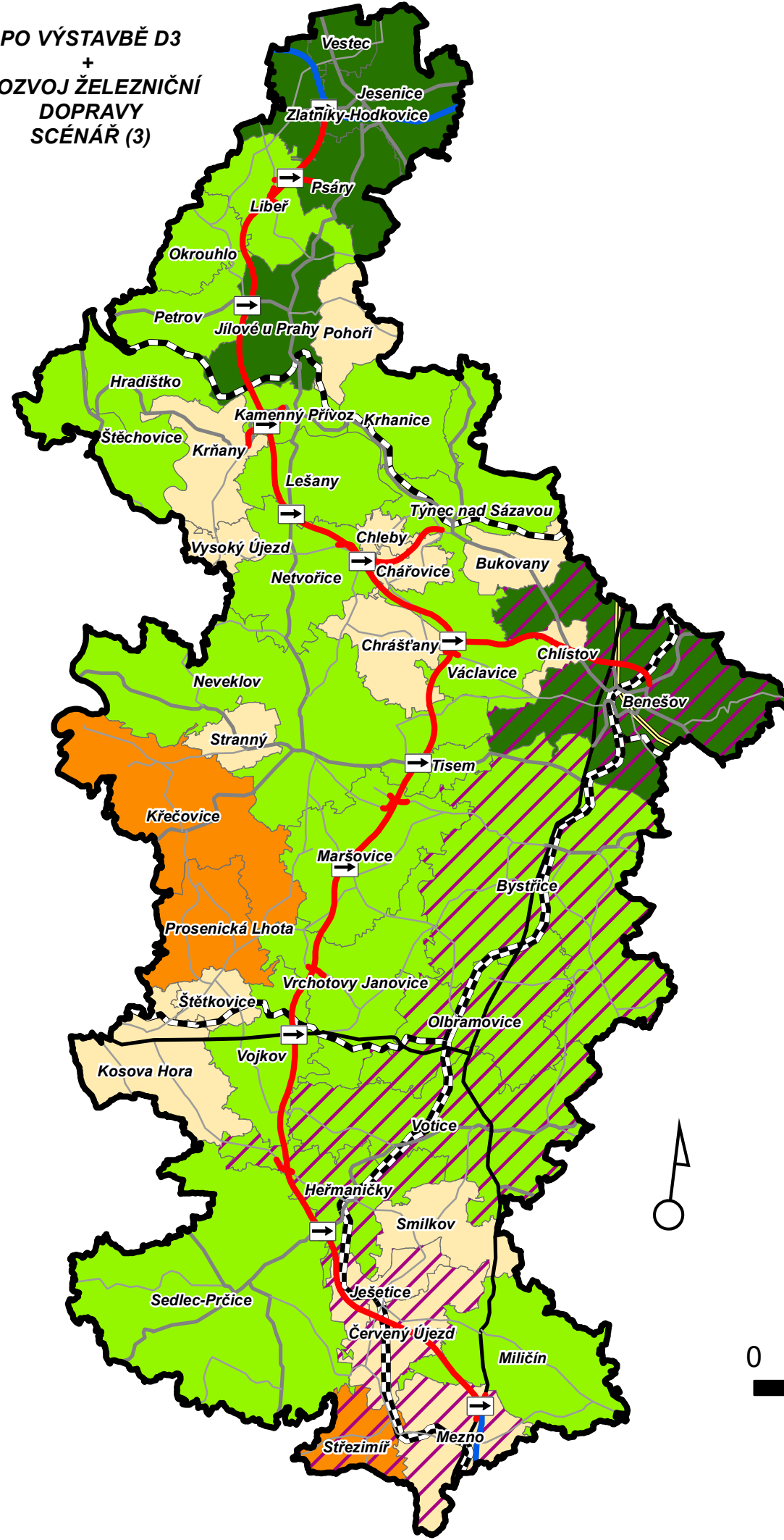
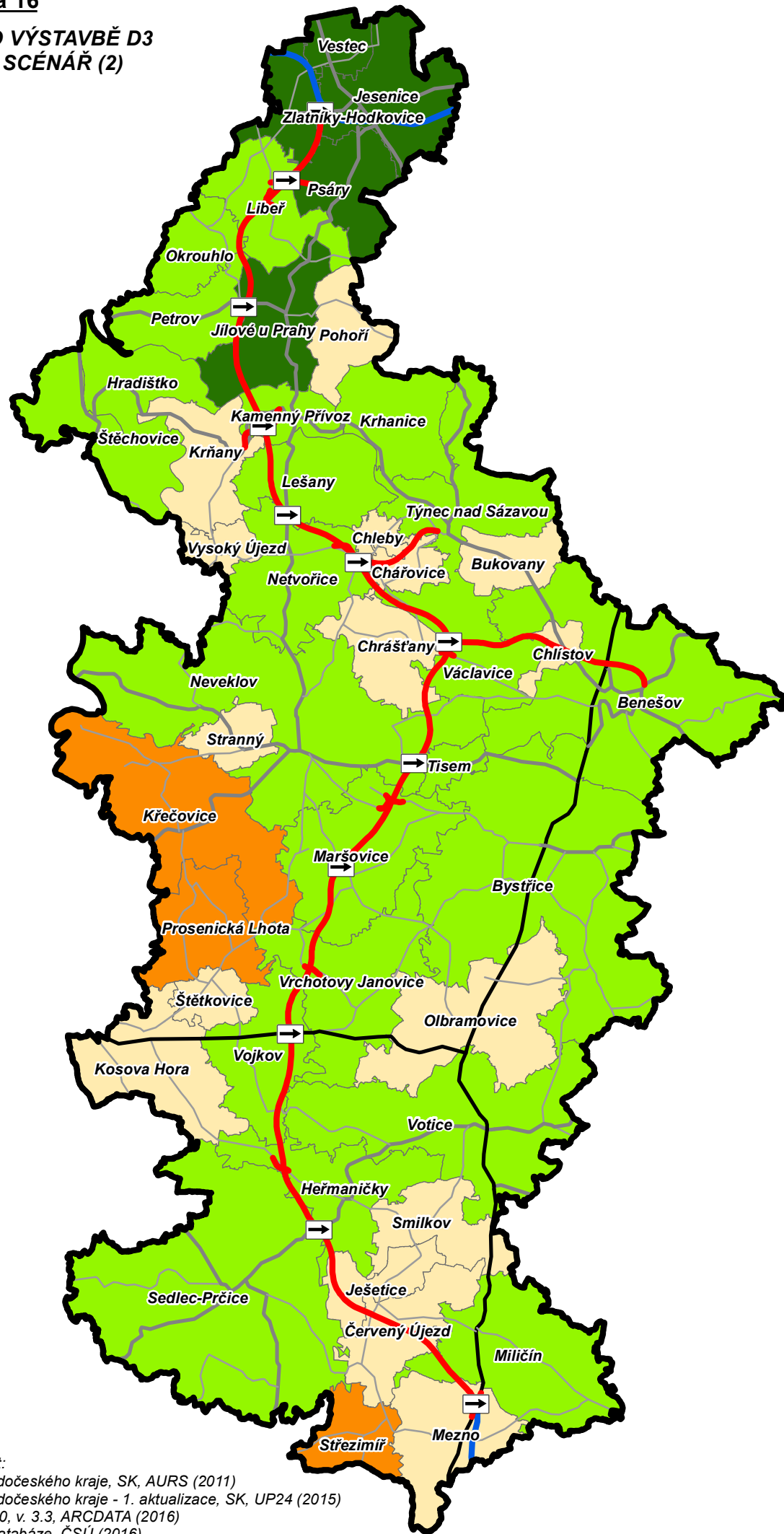
- dálnice D3 a související stavby
- dálniční přivaděč / exit

Atraktivita obce (předpoklad pro poptávku)

- velmi nízká
- nízká
- neutrální
- vysoká
- velmi vysoká



Zdroje dat:
ZÚR Středočeského kraje, SK, AURS (2011)
ZÚR Středočeského kraje - 1. aktualizace, SK, UP24 (2015)
ArcČR 500, v. 3.3, ARCDATA (2016)
Veřejná databáze, ČSÚ (2016)



ATRAKTIVITA OBCÍ

v řešeném území, ve scénářích (2) a (3)

Územní jednotky

- hranice řešeného území
- obce řešeného území
- hranice kraje

Středočeský kraj název kraje

Miličín název obce

Silniční infrastruktura řešeného území

- dálnice D3, Pražský okruh
- silnice I. třídy
- silnice II. třídy
- silnice III. třídy

Plánovaná trasa dálnice D3

- dálnice D3 a související stavby
- dálniční přivaděč / exit

Železniční infrastruktura řešeného území

- IV. železniční koridor
- ostatní železnice
- plán VRT Praha - Brno (jižní var.)

Atraktivita obce (předpoklad pro poptávku)

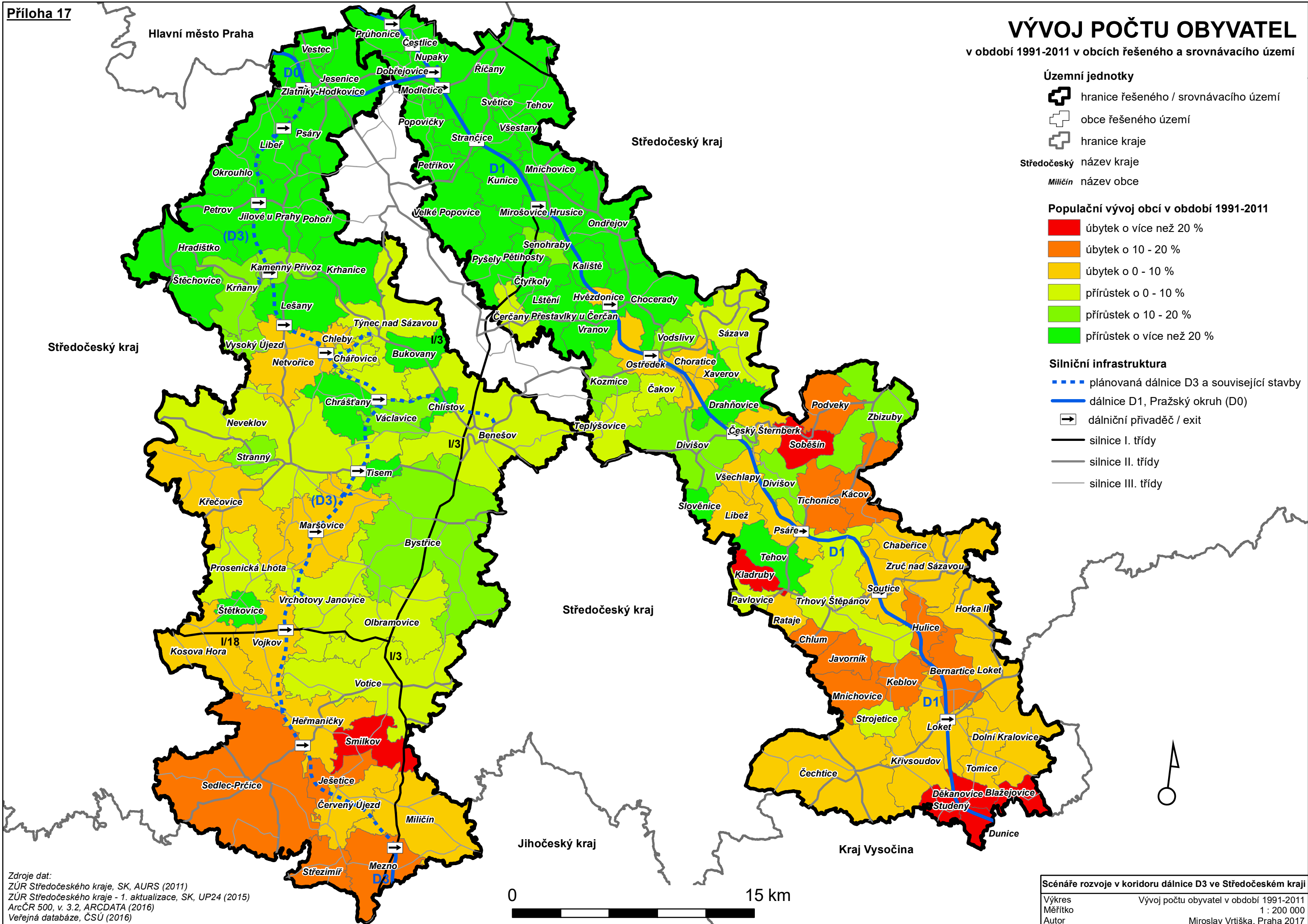
- velmi nízká
- nízká
- neutrální
- vysoká
- velmi vysoká
- atraktivita ve Scénáři (3)
(přítomností žel. trati č. 220)



Zdroje dat:
ZÚR Středočeského kraje, SK, AURS (2011)
ZÚR Středočeského kraje - 1. aktualizace, SK, UP24 (2015)
ArcČR 500, v. 3.3, ARCDATA (2016)
Veřejná databáze, ČSÚ (2016)

VÝVOJ POČTU OBYVATEL

v období 1991-2011 v obcích řešeného a srovnávacího území



- Územní jednotky**
- hranice řešeného / srovnávacího území
 - obce řešeného území
 - hranice kraje
 - Středočeský** název kraje
 - Miličín* název obce

- Populační vývoj obcí v období 1991-2011**
- úbytek o více než 20 %
 - úbytek o 10 - 20 %
 - úbytek o 0 - 10 %
 - přírůstek o 0 - 10 %
 - přírůstek o 10 - 20 %
 - přírůstek o více než 20 %

- Silniční infrastruktura**
- plánovaná dálnice D3 a související stavby
 - dálnice D1, Pražský okruh (D0)
 - dálniční přivaděč / exit
 - silnice I. třídy
 - silnice II. třídy
 - silnice III. třídy

Zdroje dat:
 ZÚR Středočeského kraje, SK, AURS (2011)
 ZÚR Středočeského kraje - 1. aktualizace, SK, UP24 (2015)
 ArcCR 500, v. 3.2, ARCDATA (2016)
 Veřejná databáze, ČSÚ (2016)