

PŘÍLOHY

SEZNAM PŘÍLOH

Přílohy I. – Přílohy spadající do literárního přehledu a další teoretické poznatky důležité pro diplomovou práci

Přílohy IA Mapy

Mapa 1 - Venkovské regiony podle hustoty zalidnění dle obcí s rozšířenou působností (ORP), limit 150 obyv./km²

Mapa 2 – Venkovské regiony podle hustoty zalidnění dle obcí s rozšířenou působností (ORP), limit 100 obyv./km²

Mapa 3 – Vymezení venkovského a městského prostoru v České republice

Mapa 4 – Vymezení venkovského a městského prostoru ve Zlínském kraji

Mapa 5 – Mapa správního uspořádání České republiky ke dni 31. 1. 2015 (Obce s rozšířenou působností)

Mapa 6 – Mapa správního uspořádání České republiky ke dni 28. 2. 2014 (Obce)

Přílohy II. – Přílohy týkající se analytické a výsledkové části diplomové práce

Přílohy IIA Mapy

Mapa 7 – Klimatické regiony ČR

Mapa 8 – Obyvatelé žijící v trvale obydlených bytech napojených na vodovod

Mapa 9 – Obyvatelé žijící v trvale obydlených bytech napojených na plynovod

Mapa 10 – Napojení splaškové kanalizace na ČOV

Mapa 11 - Míra nezaměstnanosti

Mapa 12 – Pozemkové úpravy

Přílohy IIB – Obrazové přílohy

Obrázek 1 – Rozhledna Brdo

Obrázek 2 – Sýpka Cetechovice

Obrázek 3 – Farma Troubky

Obrázek 4 - Uliční zástavba hanáckého typu v obci Bařice

Obrázek 5 – Dům s fasádou z pohledových cihel v obci Lubná

Obrázek 6 – Fotovoltaická elektrárna Honětice

Obrázek 7 – Fotovoltaická elektrárna Litenčice

Obrázek 8 - Nová zástavba v katastru obce Kostelany

Obrázek 9 – Stav povrchu vozovek v roce 2014

Příloha IIC – Tabulky

Tabulka 1 – Rozdělení obcí z hlediska funkce starosty a místostarosty

Tabulka 2 – Vývoj výměry zemědělské půdy v ekologickém zemědělství ČR

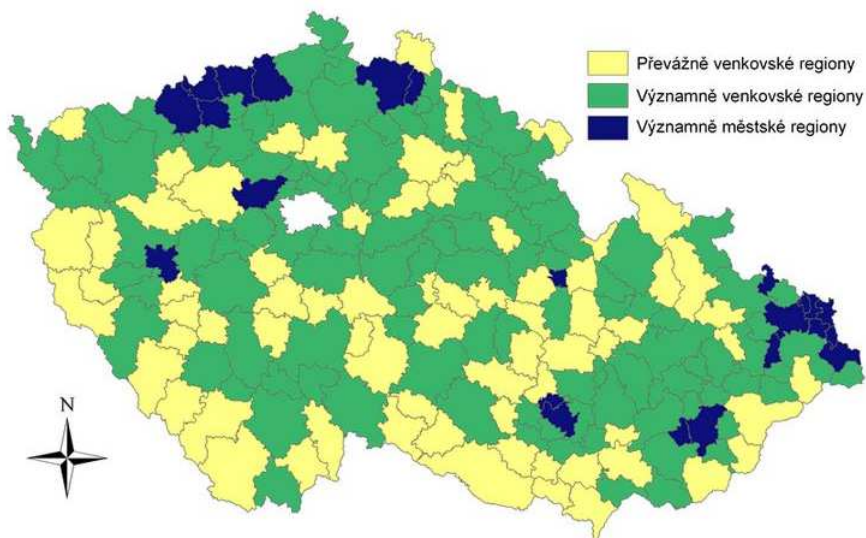
Tabulka 3 - Daňové příjmy obcí ve srovnání let 2012 a 2013

Přílohy I.

Přílohy spadající do části diplomové práce – literární přehled.

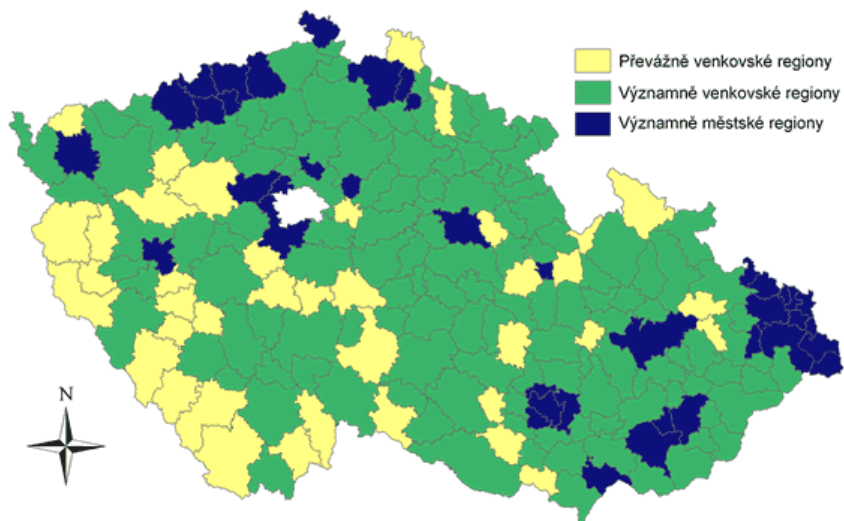
Příloha IA - Mapy

Mapa 1 - Venkovské regiony podle hustoty zalidnění dle obcí s rozšířenou působností (ORP), limit 150 obyv./km



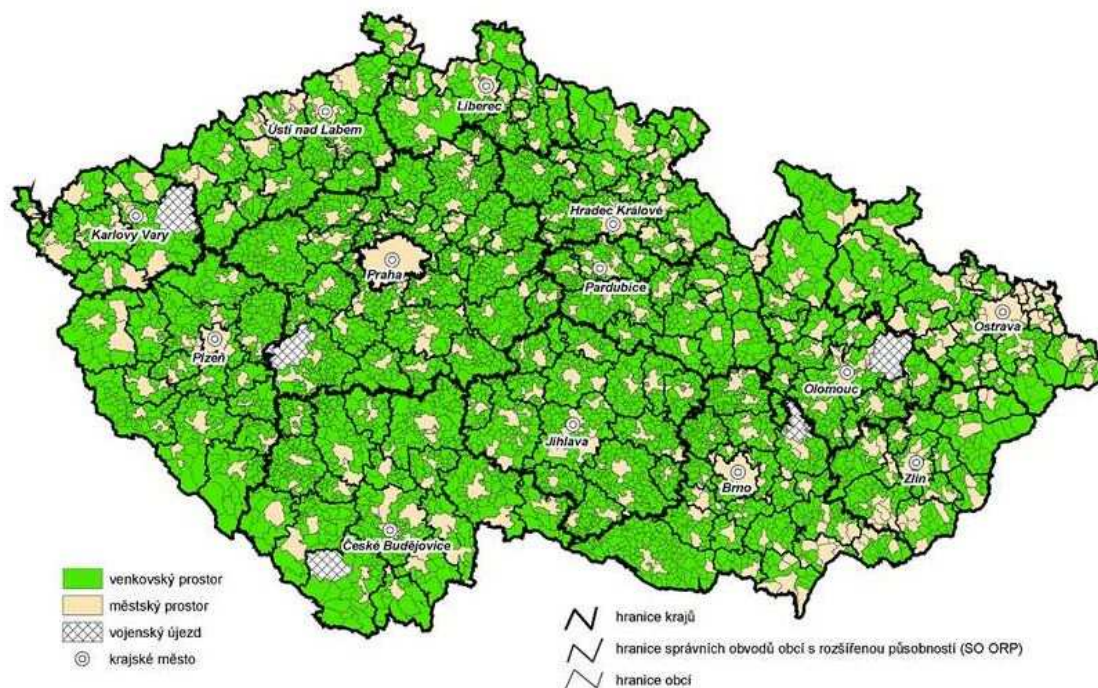
Zdroj: Perlín (2009)

Mapa 2 - Venkovské regiony podle hustoty zalidnění dle obcí s rozšířenou působností (ORP), limit 100 obyv./km²



Zdroj: Perlín (2009)

Mapa 3 - Vymezení venkovského a městského prostoru v České republice



Zdroj: Deník veřejné správy – Venkov nevyvírá (2010)

Mapa 4 - Vymezení venkovského a městského prostoru ve Zlínském kraji



Zdroj: ČSÚ – Vymezení venkova (2015)

Mapa 5 - Mapa správního uspořádání České republiky ke dni 31.1.2015 (Obce s rozšířenou působností)

MAPA SPRÁVNÍHO USPOŘÁDÁNÍ ČESKÉ REPUBLIKY (ke dni 31. 1. 2015)
Obce s rozšířenou působností



Zdroj: Mapový podklad: ARC ČR 500, ESRI DATA & MAPS, soubory správních a katastrálních hranic 2014

Ústav územního rozvoje, leden 2015

Zdroj: Ústav územního rozvoje (2015)

Mapa 6 - Mapa správního uspořádání České republiky ke dni 28.2.2014 (Obce)

MAPA SPRÁVNÍHO USPOŘÁDÁNÍ ČESKÉ REPUBLIKY (k 28. 2. 2014)
Obce



Zdroj: Mapový podklad: ARC ČR 500, ESRI DATA & MAPS, soubory správních a katastrálních hranic 2012

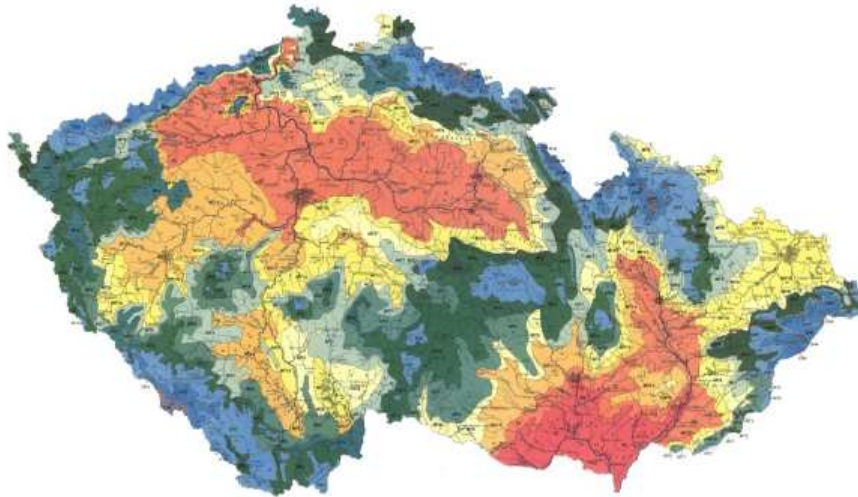
Ústav územního rozvoje, únor 2014

Zdroj: Ústav územního rozvoje (2014)

Přílohy II.

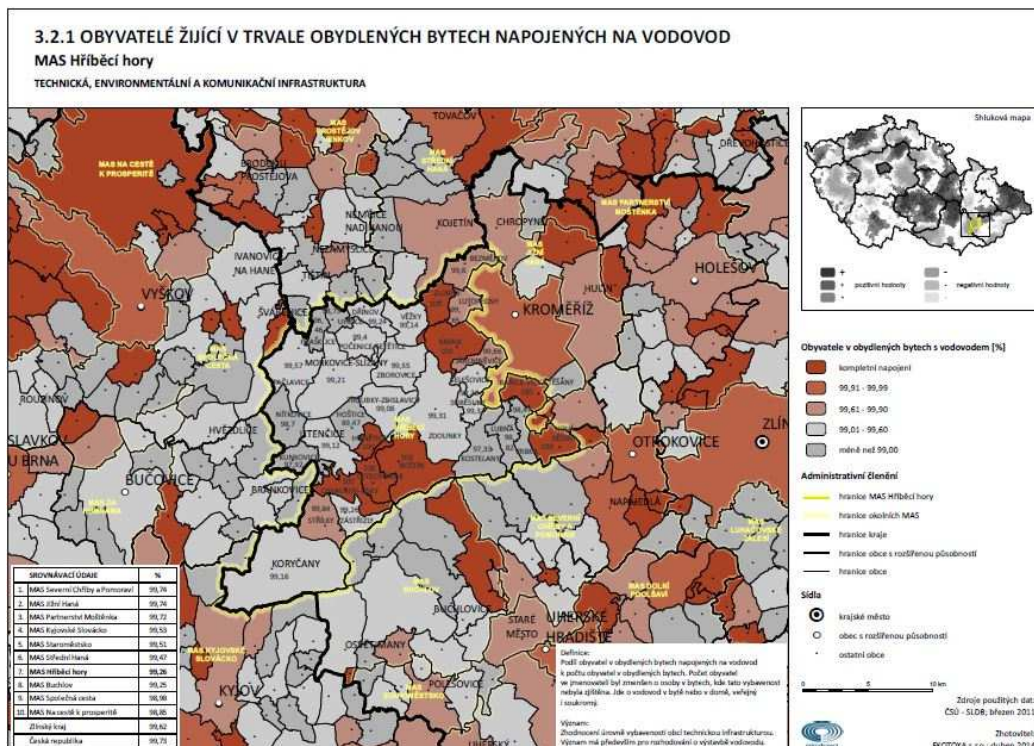
Přílohy IIA – Mapy

Mapa 7 - Klimatické regiony ČR



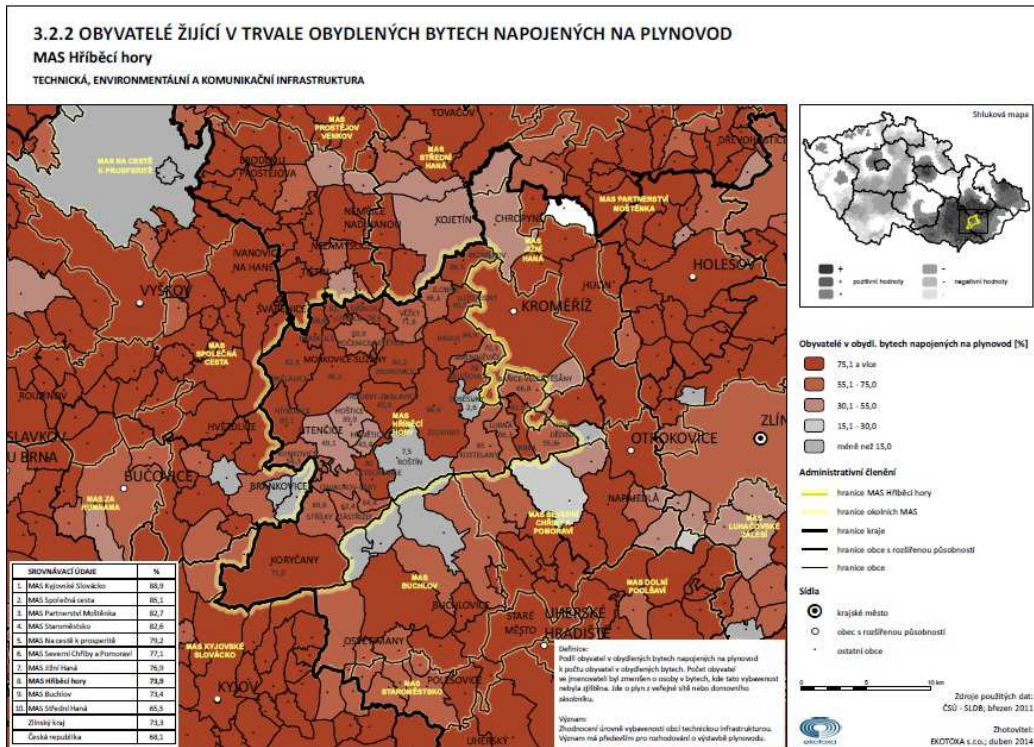
Zdroj: SISPO (2014)

Mapa 8 - Obyvatelé žijící v trvale obydlených bytech napojených na vodovod



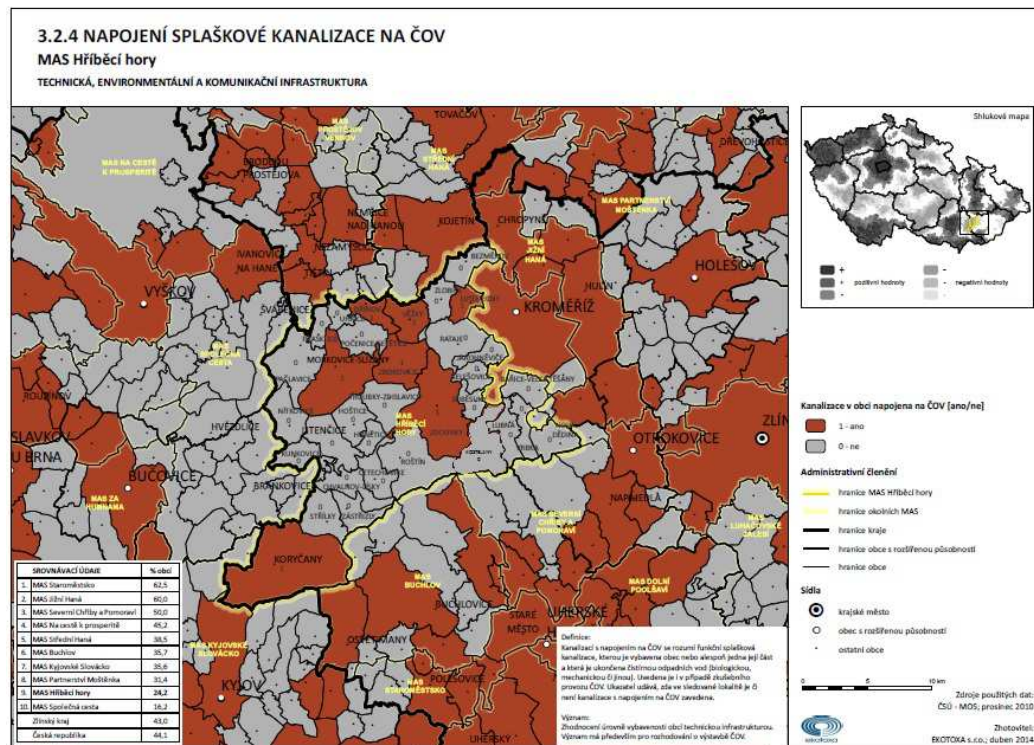
Zdroj: EKOTOXA s.r.o. (2014)

Mapa 9 - Obyvatelé žijící v trvale obydlených bytech napojených na plynovod



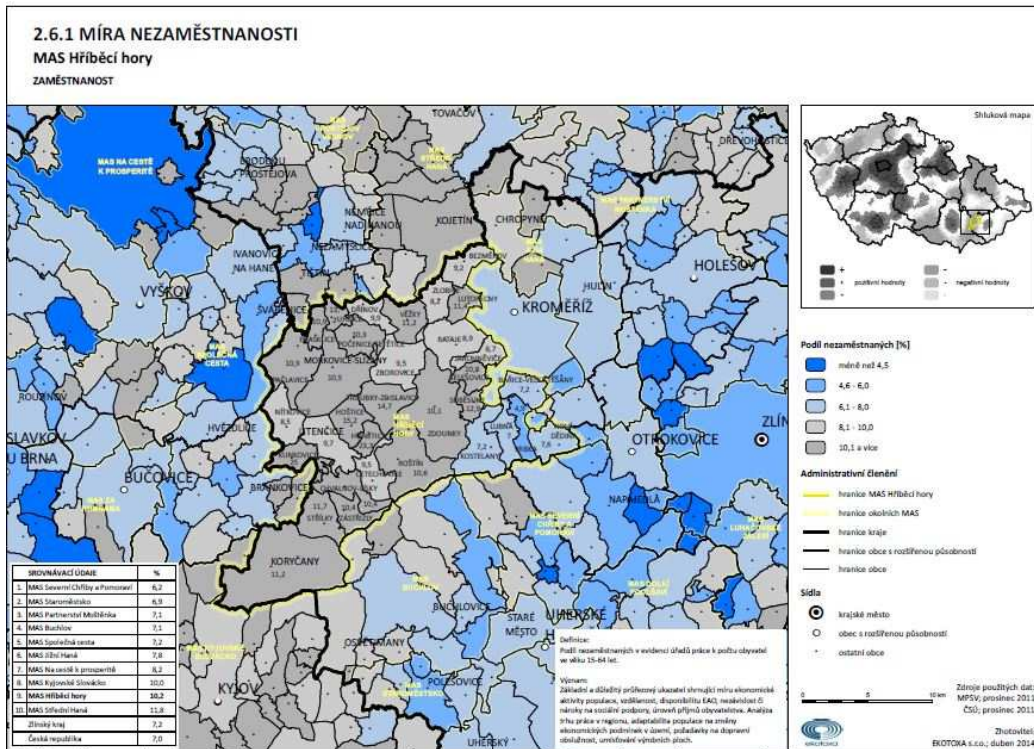
Zdroj: EKOTOXA s.r.o. (2014)

Mapa 10 – Napojení splaškové kanalizace na ČOV



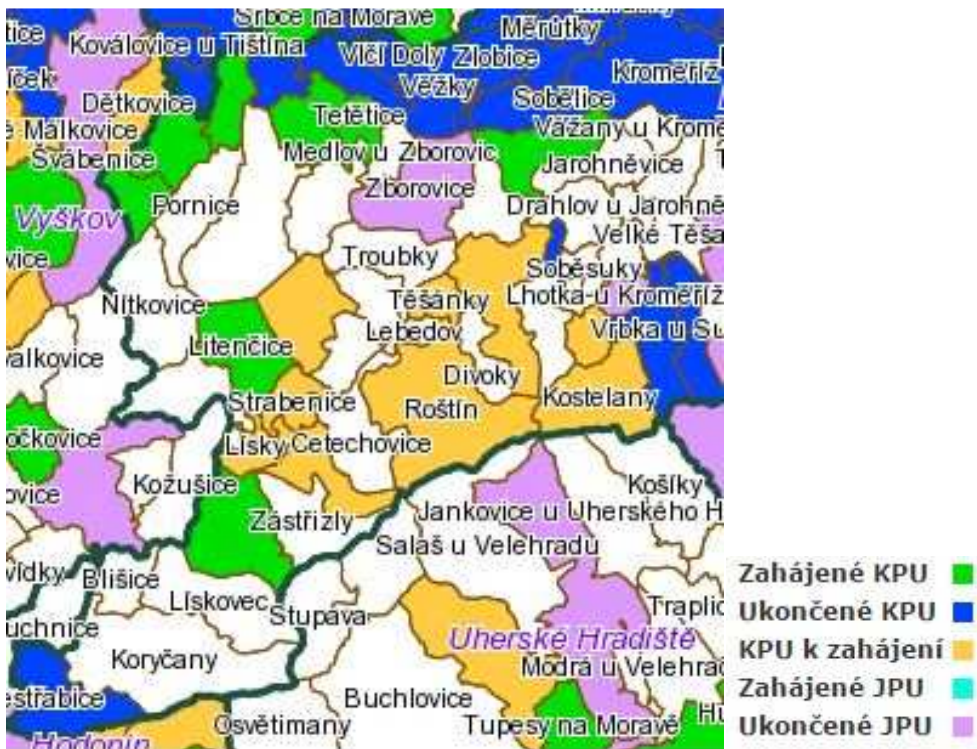
Zdroj: EKOTOXA s.r.o. (2014)

Mapa 11 – Míra nezaměstnanosti



Zdroj: EKOTOXA s.r.o. (2014)

Mapa 12 – Pozemkové úpravy



Zdroj: www.eAgri.cz, Pozemkové úpravy (2015)

Přílohy IIB – Obrazové přílohy



Obrázek 1 – Rozhledna Brdo (foto: Jiří Blaha)



Obrázek 2 – Sýpka Cetechovice (foto: autorka)



Obrázek 3 – Farma Troubky (foto: autorka)



Obrázek 4 – Uliční zástavba hanáckého typu v obci Bařice (foto: Libor Teichmann)



Obrázek 5 – Dům s fasádou z pohledových cihel v obci Lubná (foto: Libor Teichmann)



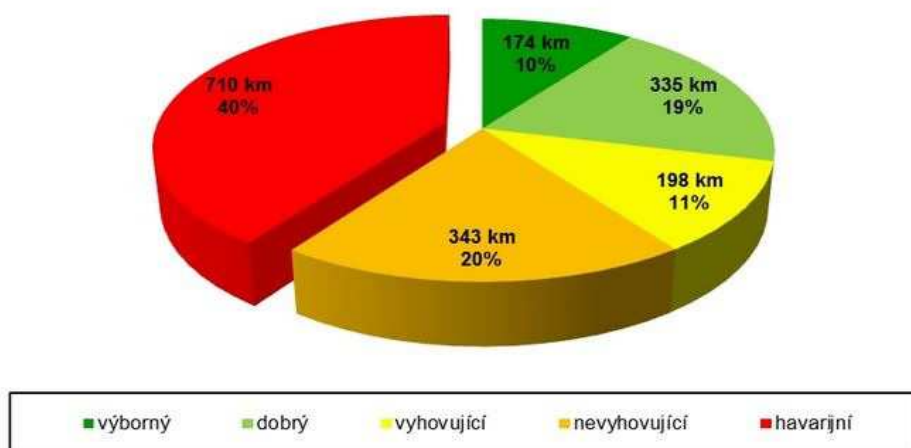
Obrázek 6 – Fotovoltaická elektrárna Honětice (foto: autorka)



Obrázek 7 – Fotovoltaická elektrárna Litenčice (foto: autorka)



Obrázek 8 – Nová zástavba domů v katastru obce Kostelany (www.obeckostelany.cz)



Obrázek 9 – Stav povrchu vozovek v roce 2014 (Zdroj: Ředitelství silnic Zlínského kraje)

Příloha IIC – Tabulky

Tabulka 1 – Rozdělení obcí z hlediska funkce starosty a místostarosty

Obec	Starosta		Místostarosta	
	Uvol.	Neuvol.	Uvol.	Neuvol.
Bařice-Velké Těšany	X			X
Bezměrov	X			X
Cetechovice	X			X
Dřínov		X		X
Honětice		X		X
Hoštice		X		X
Chvalnov-Lísky	X			X
Jarohněvice	X			X
Koryčany	X			X
Kostelany	X			X
Kunkovice		X		X
Litenčice	X			X
Lubná		X		X
Lutopecny	X			X
Morkovice-Slížany	X			X
Nítkovice		X		X
Nová Dědina	X			X
Pačlavice	X			X
Počenice-Tetětice	X			X
Prasklice		X		X
Rataje	X			X
Roštín	X			X
Soběsuky		X		X
Střílky	X			X
Šelešovice	X			X
Troubky-Zdislavice	X			X
Uhřice		X		X
Věžky	X			X
Vrbka		X		X
Zástřizly		X		X
Zborovice	X			X
Zdounky	X		X	
Zlobice	X			X
Celkem	22	11	1	32

Zdroj: zpracovala autorka

Tabulka 2 – Vývoj výměry zemědělské půdy v ekologickém zemědělství ČR

Rok	Počet podniků celkem	Výměra zemědělské půdy v EZ v ha	Procentický podíl ze zem. půdního fondu
1990	3	480	-
1991	132	17 507	0,41
1992	135	15 371	0,36
1993	141	15 667	0,37
1994	187	15 818	0,37
1995	181	14 982	0,35
1996	182	17 022	0,40
1997	211	20 239	0,47
1998	348	71 621	1,67
1999	473	110 756	2,58
2000	563	165 699	3,86
2001	654	217 869	5,09
2002	721	235 136	5,50
2003	810	254 995	5,97
2004	836	263 299	6,16
2005	829	254 982	5,98
2006	963	281 535	6,61
2007	1318	312 890	7,35
2008	1 946	341 632	8,04
2009	2 689	398 407	9,38
2010	3 517	448 202	10,55
2011	3 920	482 927	11,40
2012	3 934	488 658	11,46
2013	4 060	493 394	11,68
2014	4 023	494 405	11,70

Zdroj: www.eAgri.cz

Tabulka 3 – Daňové příjmy obcí ve srovnání let 2012 a 2013

Daňové příjmy obcí 2013 vs. 2012	Skutečnost v mil. Kč		Meziroční srovnání	
	rok 2012	rok 2013	mil. Kč	%
Daně z příjmů fyzických osob	32 915,34	35 853,35	2 938,01	108,9
– ze závislé činnosti	27 359,71	29 788,86	2 429,15	108,9
– ze SVČ	2 737,15	3 030,30	293,14	110,7
– z kapitál. výnosů	2 817,40	3 033,84	216,44	107,7
Daně z příjmů právnických osob	33 178,65	36 055,06	2 876,41	108,7
– DP PO	27 760,86	30 446,95	2 686,08	109,7
– DP PO za obce	5 417,74	5 608,11	190,37	103,5
Daně z přidané hodnoty	55 744,25	64 148,39	8 404,14	115,1
Daně a poplatky	14 091,31	15 932,65	1 841,33	113,1
– poplatky život. prostředí	2 879,83	2 770,01	-109,81	96,2
– místní poplatky	4 807,00	5 144,62	337,62	107,0
– ostatní odvody	4 454,46	5 621,87	1 167,41	126,2
– správní poplatky	1 950,03	2 396,15	446,12	122,9
Daně z nemovitosti	9 602,11	9 736,02	133,91	101,4
Ostatní daňové příjmy	2,84	0,39	-2,45	13,8
Daňové příjmy celkem	145 534,55	161 725,86	16 191,31	111,1
Stav na bankovních účtech	70 159,15	81 632,78	11 473,63	116,4

Zdroj: www.dvs.cz