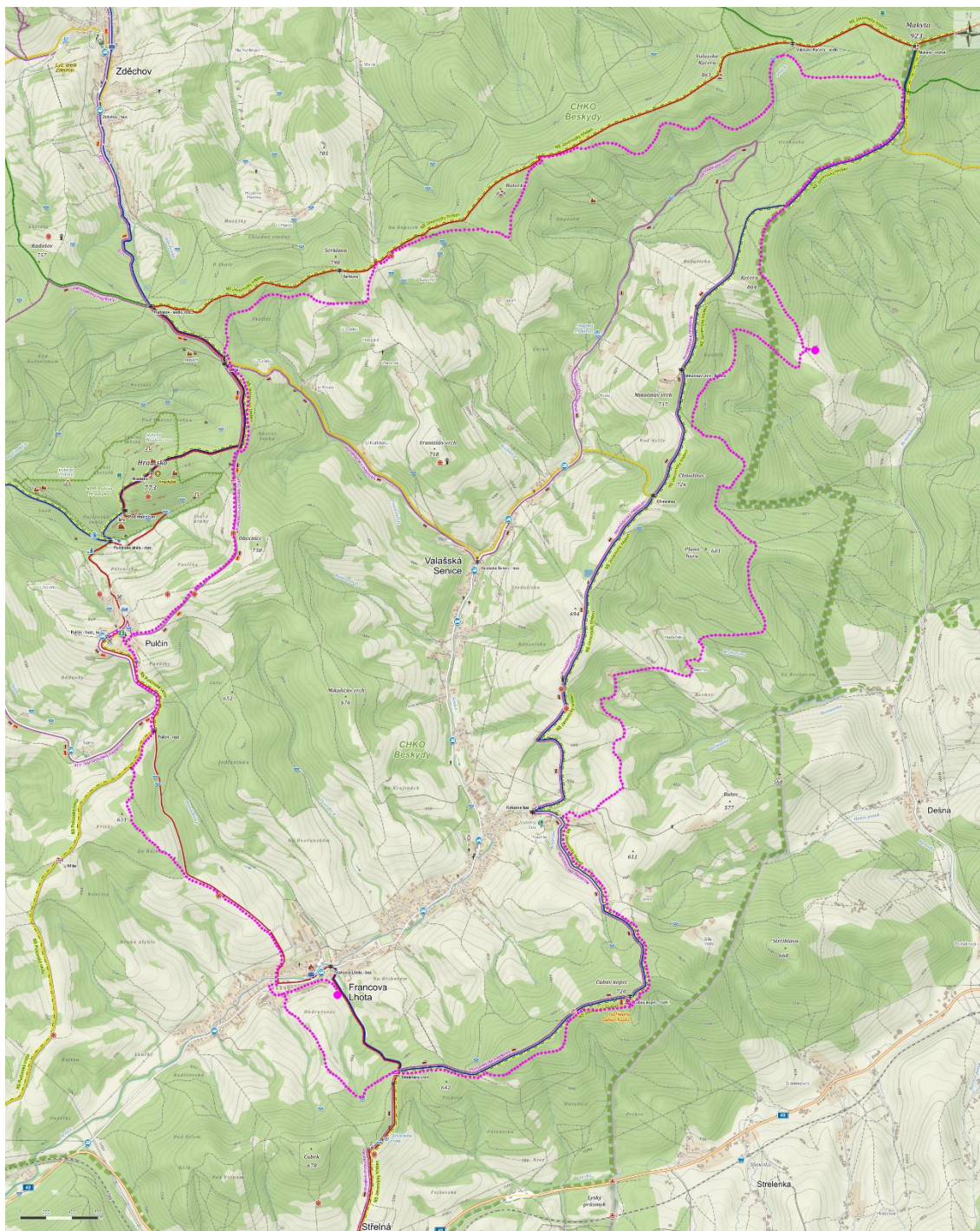
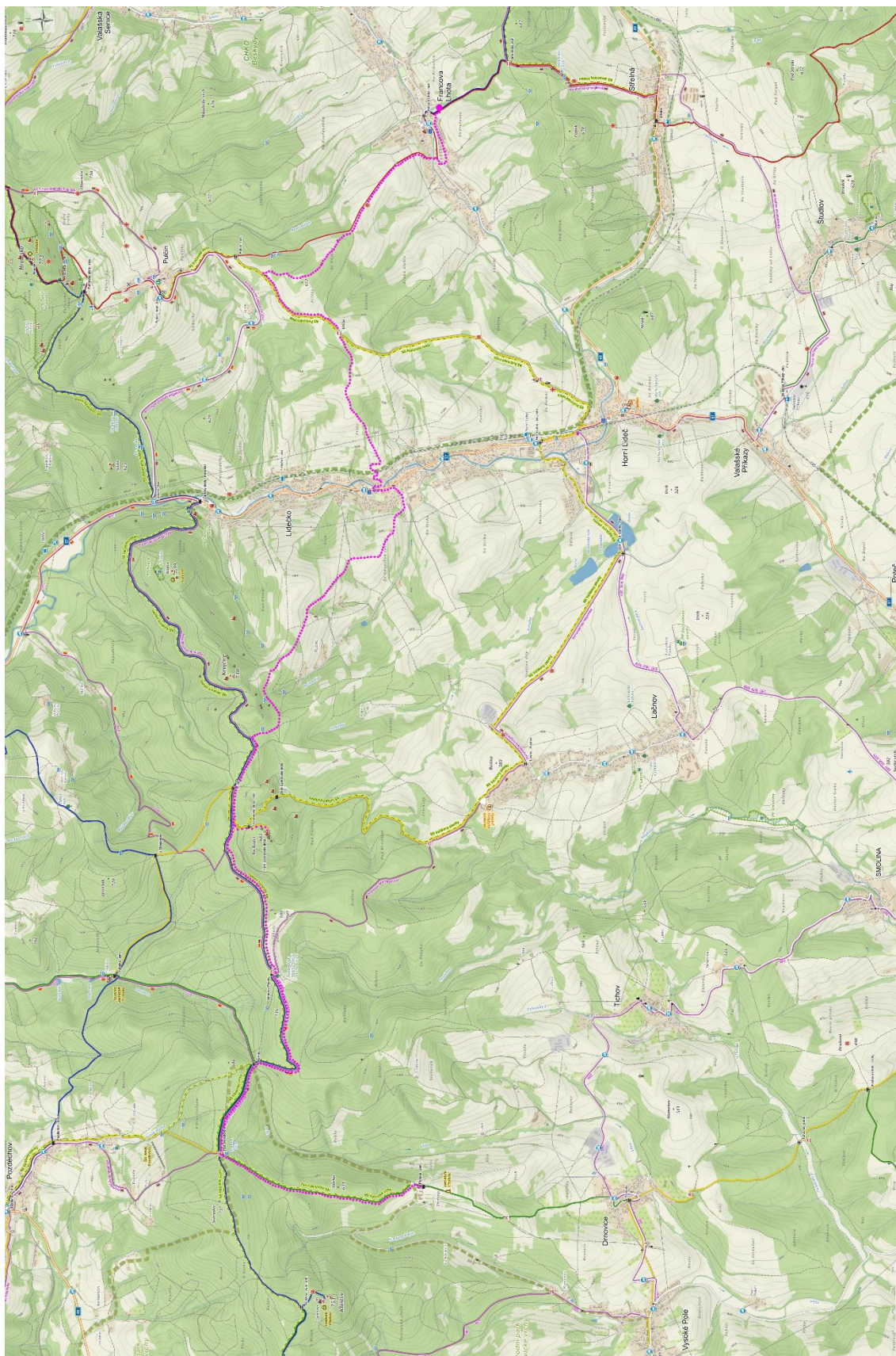


1. PŘÍLOHY

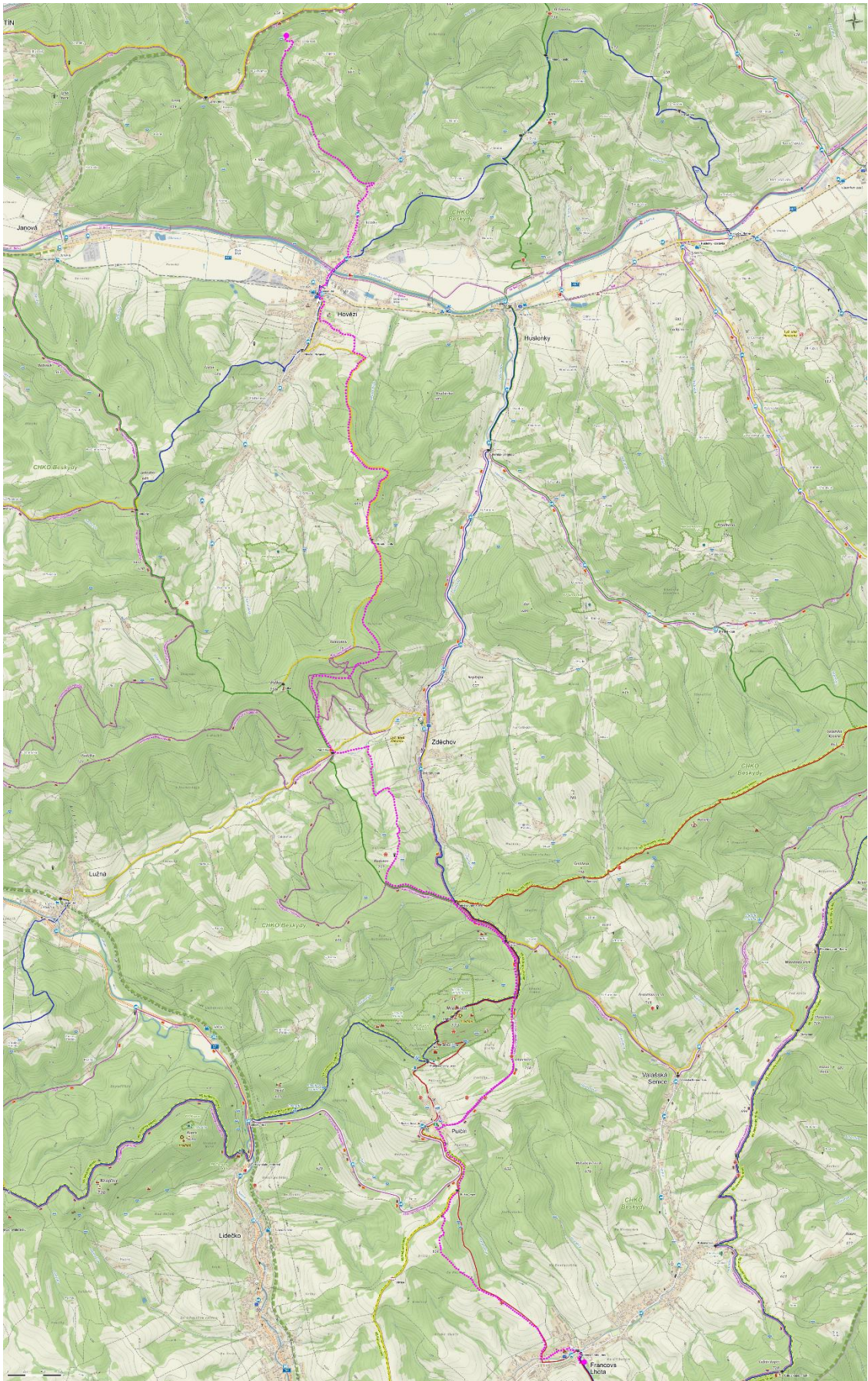
Mapy



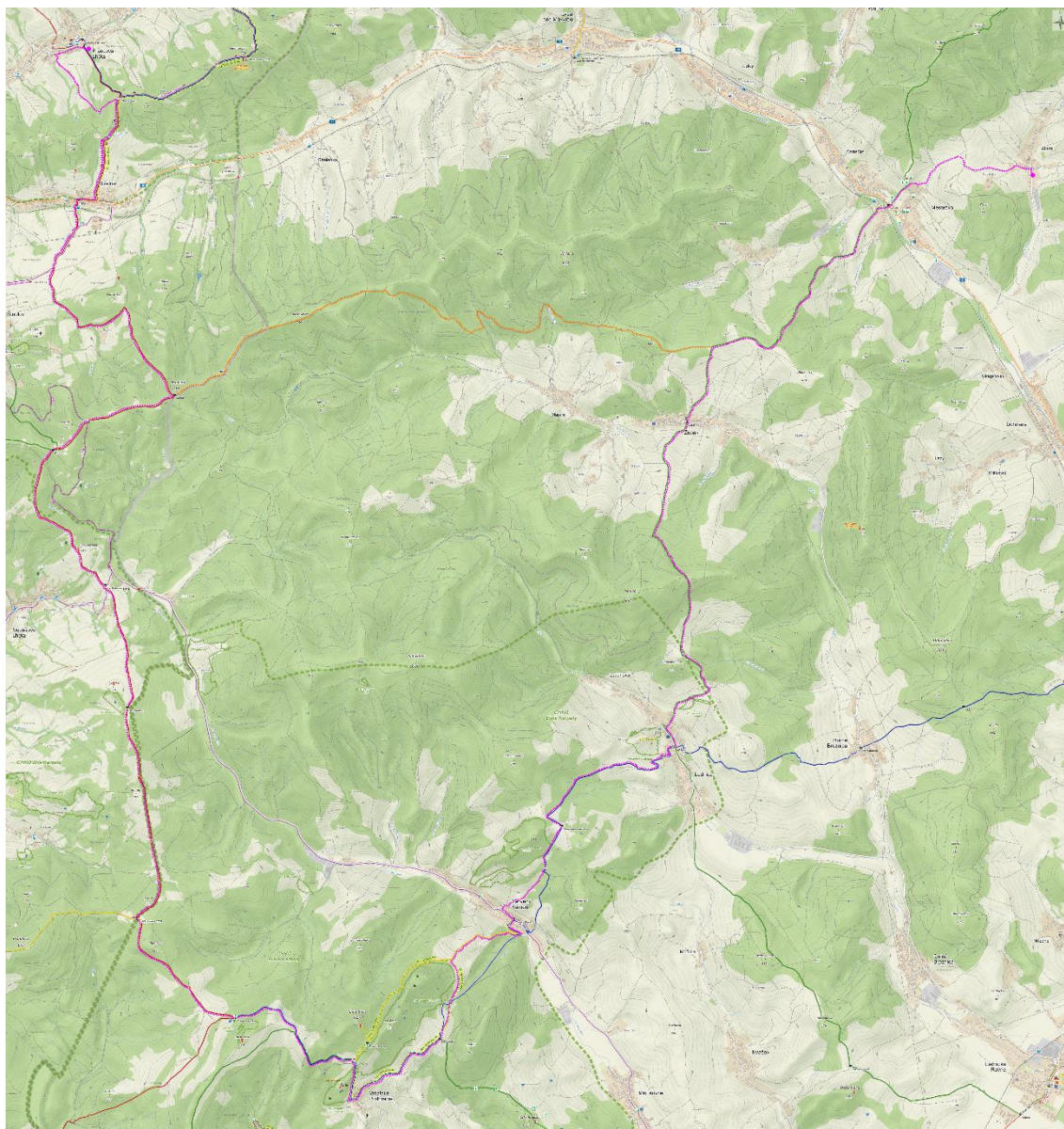
Obrázek 1: Velký okruh z Francovy Lhoty na Beňadín přes Slovensko a zpět



Obrázek 2: Spojnice s koňskou stanicí Lipina



Obrázek 3: Spojnice s janovskou kolibou



Obrázek 4: Z Francovy Lhoty do koňské stanice Grunt Doňany – Zbora

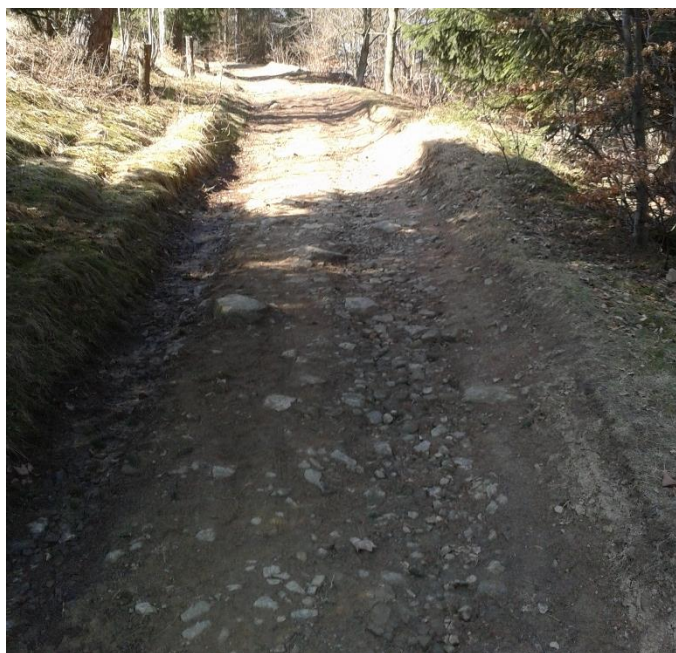
Fotodokumentace



Obrázek 5: Propagační materiály hipoturistiky



Obrázek 6: Mapa Vizovické vrchy se značením hipostezek



Obrázek 7: Nevhodný kamenitý povrch v okolí Pulčína



Obrázek 8: Nevhodný povrch a prudké stoupání na vrchol Makyta



Obrázek 9: Zdevastovaná lesní cesta motorovými vozidly



Obrázek 10: Pozdě odtávající a zledovatělý povrch v místě upravovaných běžkařských stop



Obrázek 11: Ukázka zničení běžkařské stopy neohledupnými jezdci na koních



Obrázek 12: Šířka stezky vhodná pro souběžné využití několika typů tras



Obrázek 13: Hřebenová trasa Javorníků



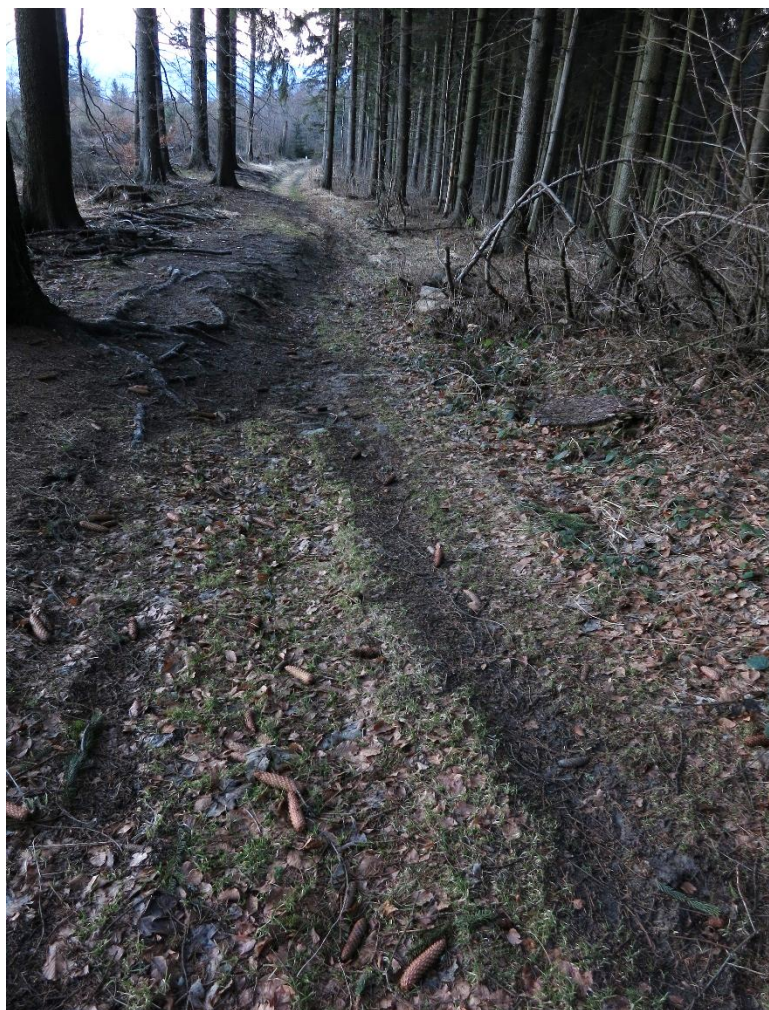
Obrázek 14: Stezka československého pohraničí – směr Beňadín



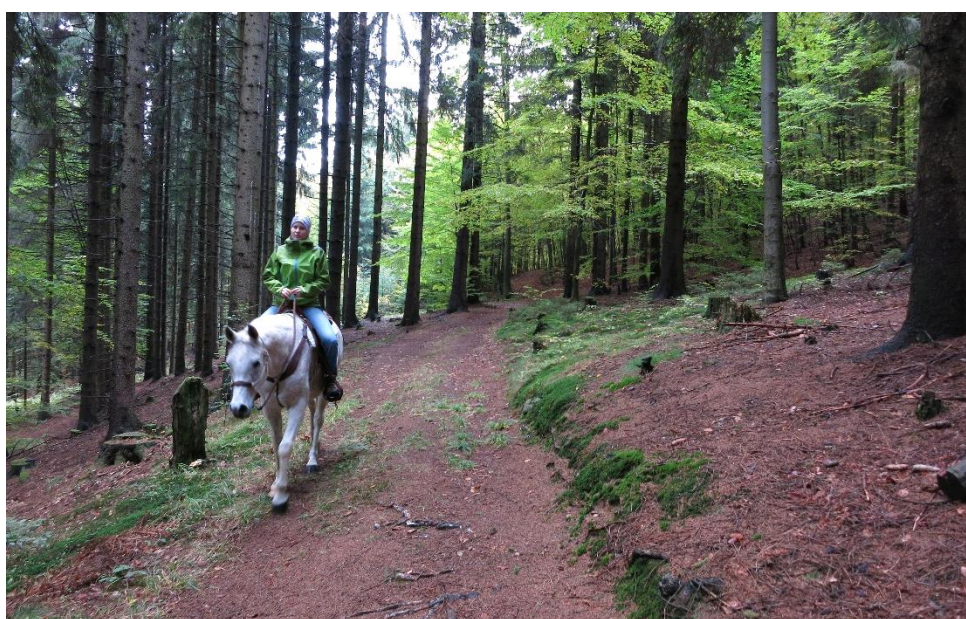
Obrázek 15: Stezka československého pohraničí – pod vrcholem Makyta



Obrázek 16: Stezka československého pohraničí – pod vrcholem Makyta



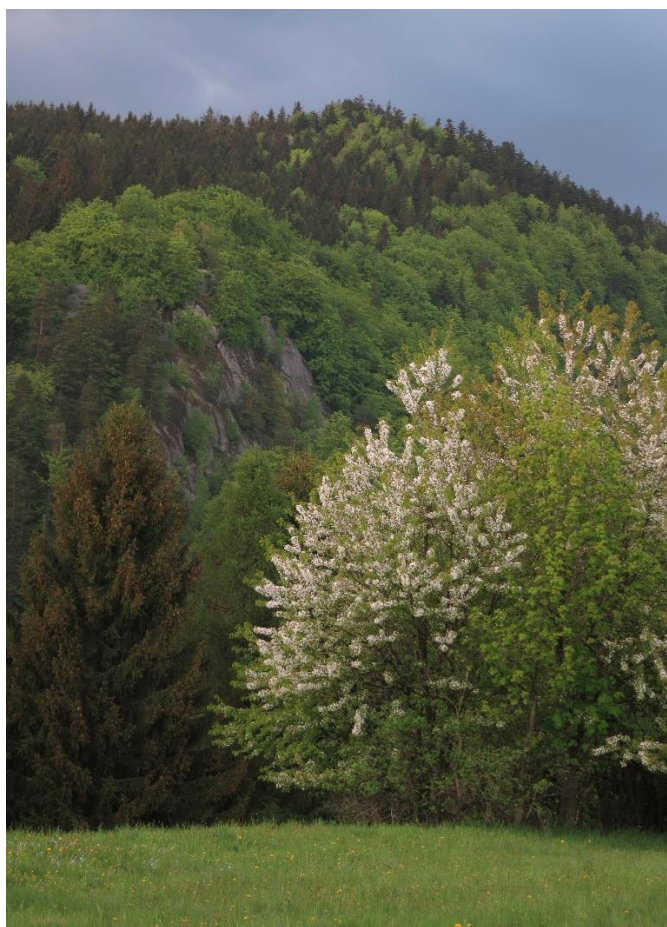
Obrázek 17: Trasa směrem z Makyty na Pulčín



Obrázek 18: Lesní cesta podjíždějící vrchol Šerklava



Obrázek 19: Výhled z hřebene na Pulčínské skály



Obrázek 20: Pohled na Pulčínské skály od uvaziště na Pulčinách



Obrázek 21: Hřebenová trasa nad obcí Francova Lhota – Pulčín



Obrázek 22: Uvaziště pro koně na Pulčinách



Obrázek 23: Louky nad obcí Francova Lhota



Obrázek 24: Výhled z luk nad obcí Lidečko na Čertovy skály



Obrázek 25: Masiv Horních Lačnovských skal



Obrázek 26: Vařákovy paseky



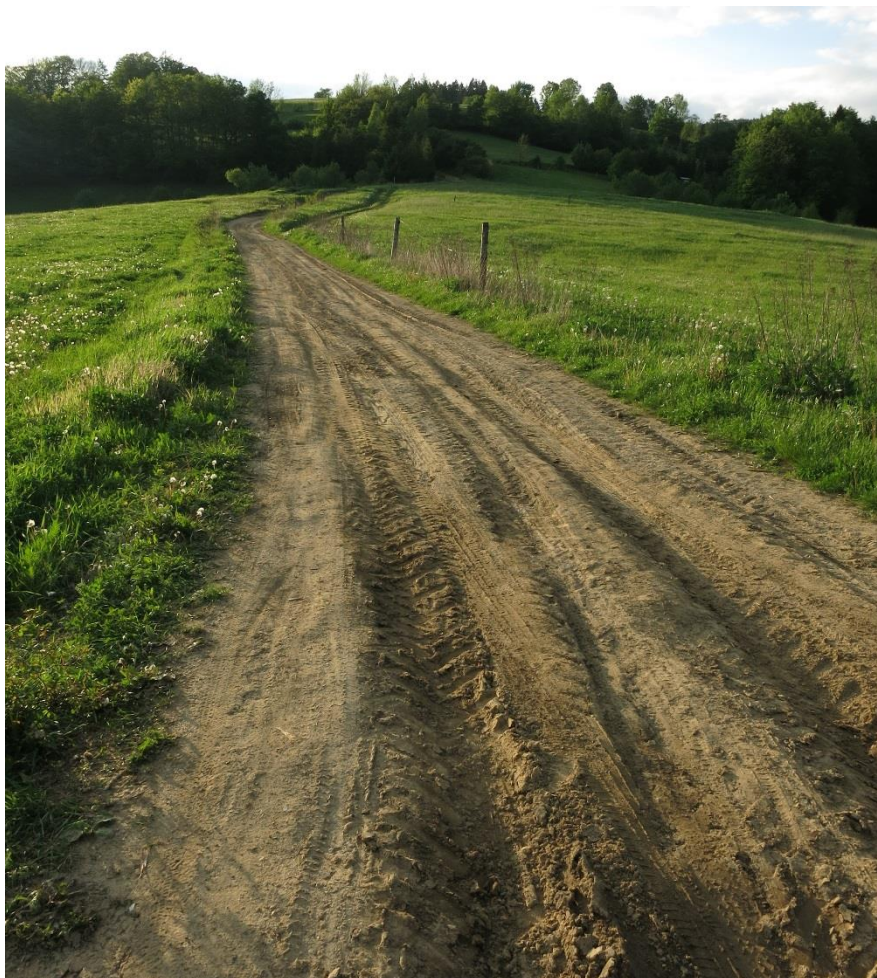
Obrázek 27: Stezkou ke Střelenskému vrchu



Obrázek 28: Kaplička a tábořiště nad obcí Střelná



Obrázek 29: Okolí vrchu Požár



Obrázek 30: V sedle nad Nedašovou Lhotou



Obrázek 31: Výhled na Vršatec z luk nad obcí Nedašova Lhota



Obrázek 32: Rozcestník Pod Okršliskem



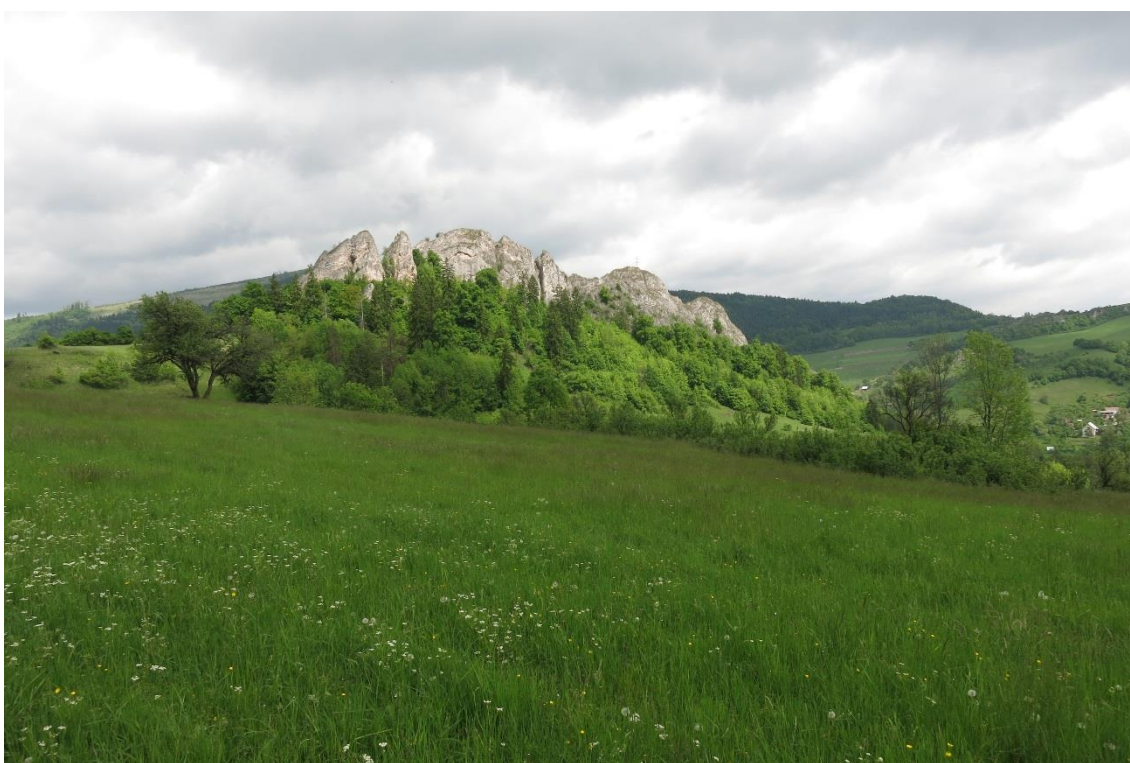
Obrázek 33: Louky u PR Vršatské bradla



Obrázek 34: Skalní útvary PR Červenokamenské bradlo



Obrázek 35: Výhledy nad obcí Červený Kameň směrem na Vršatec



Obrázek 36: Louky nad obcí Lednica



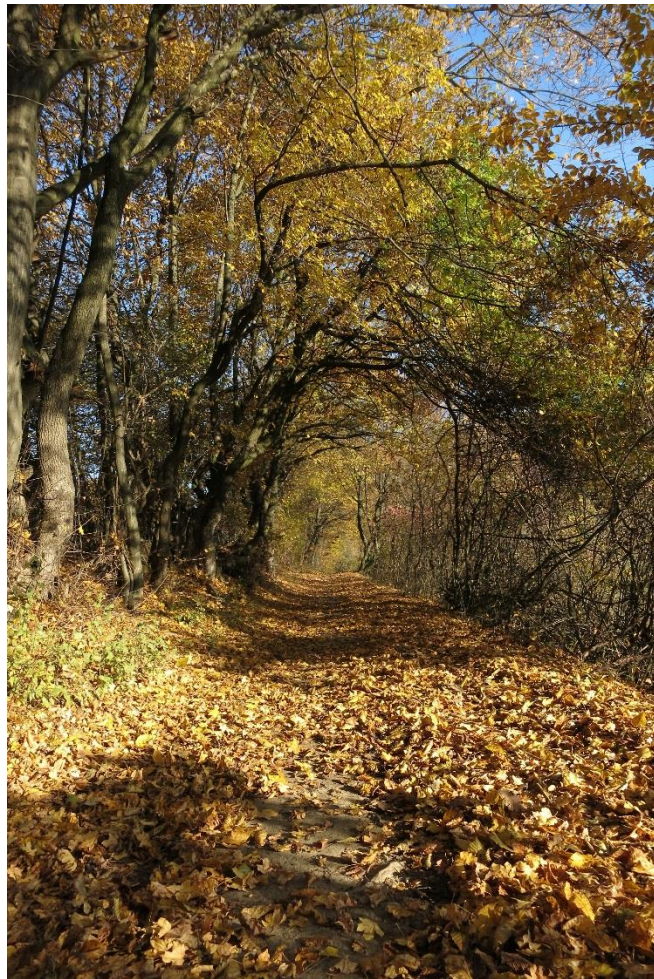
Obrázek 37: Pohled na PR Lednické bradlo



Obrázek 38: Zřícenina hradu v obci Lednice



Obrázek 39: Polní cesta v okolí obce Mestečko



Obrázek 40: Dosud neznačený chodník v okolí Mestečka



Obrázek 41: Krajina Slovensko-moravských Karpat vybízející k provozování hipoturistiky