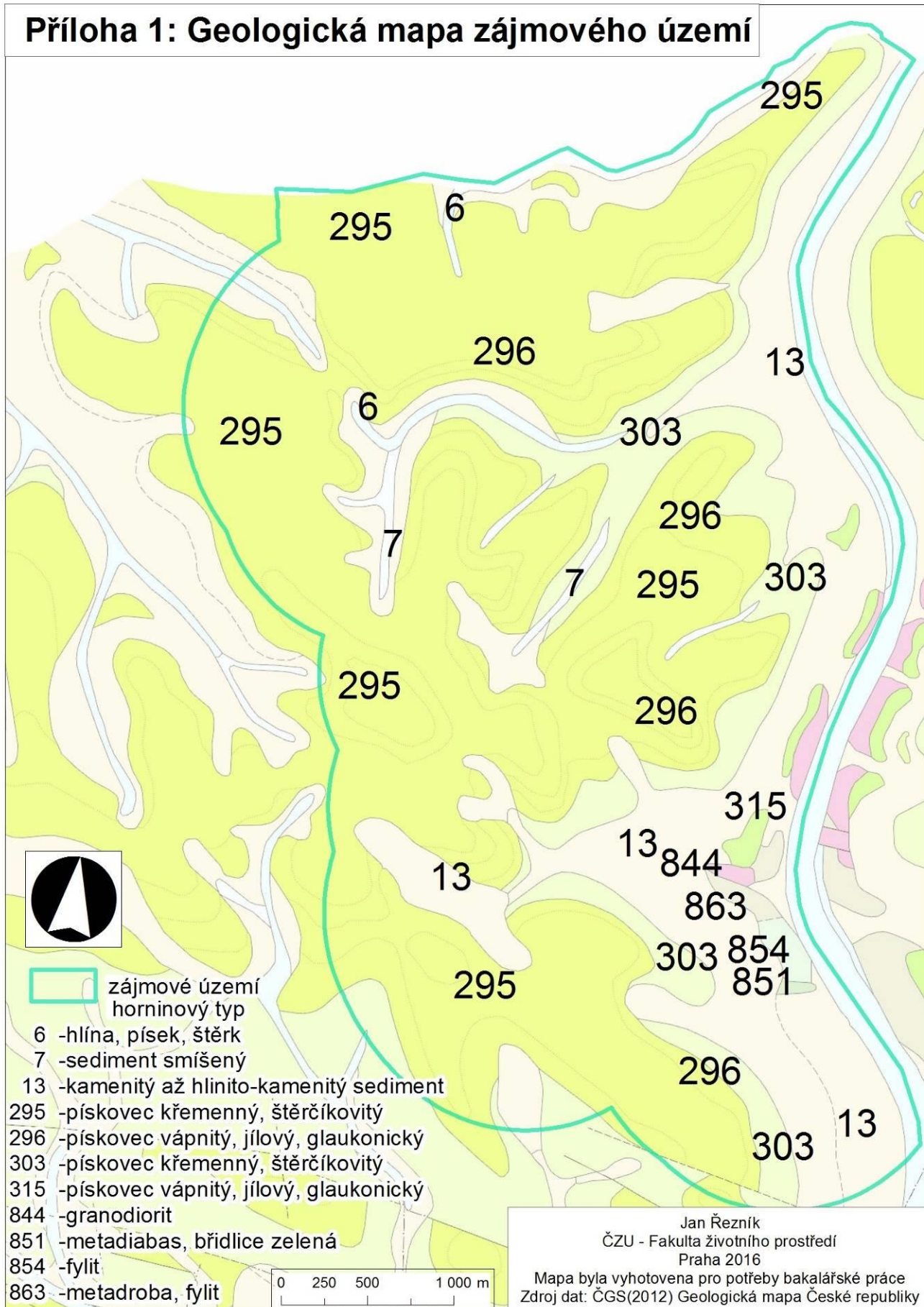
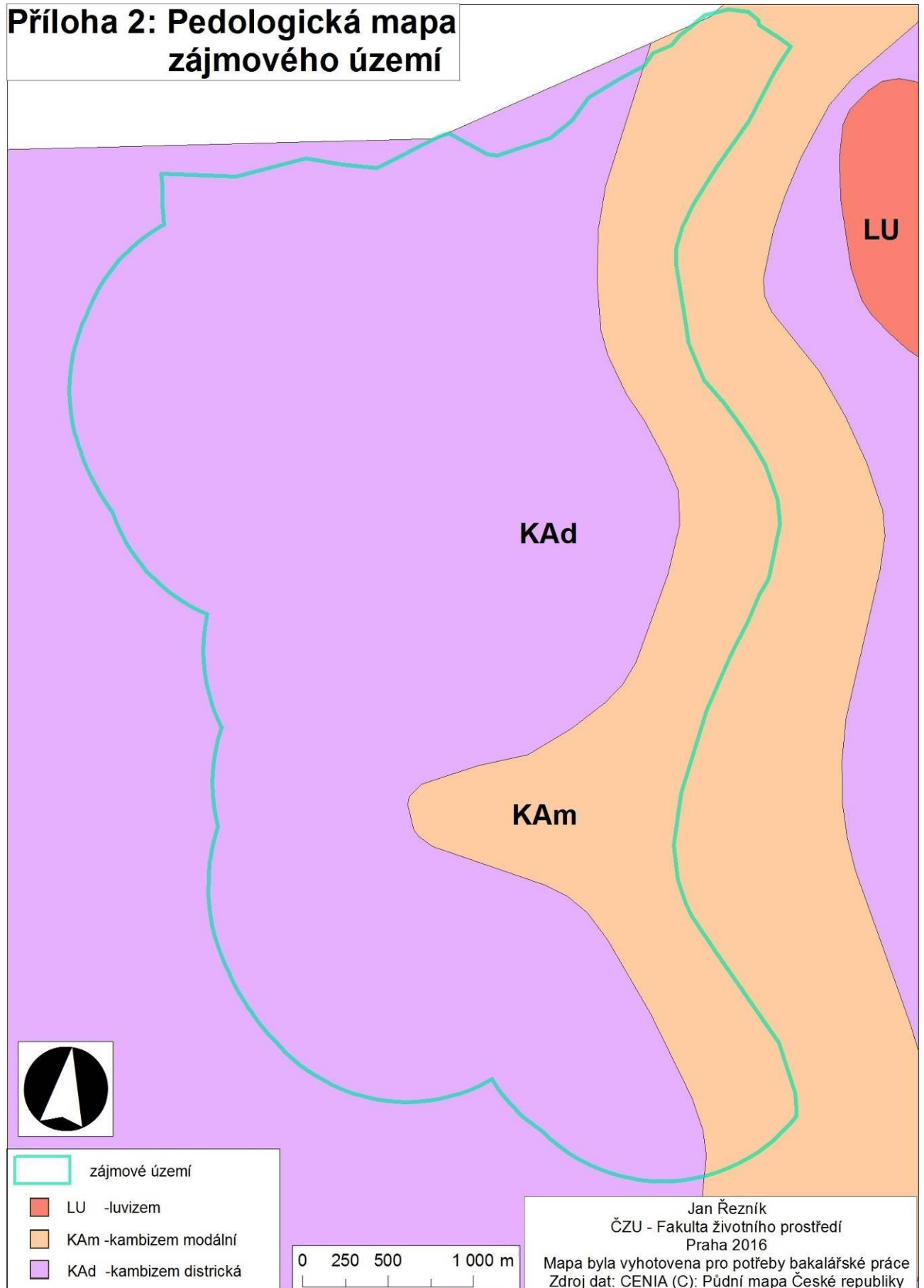


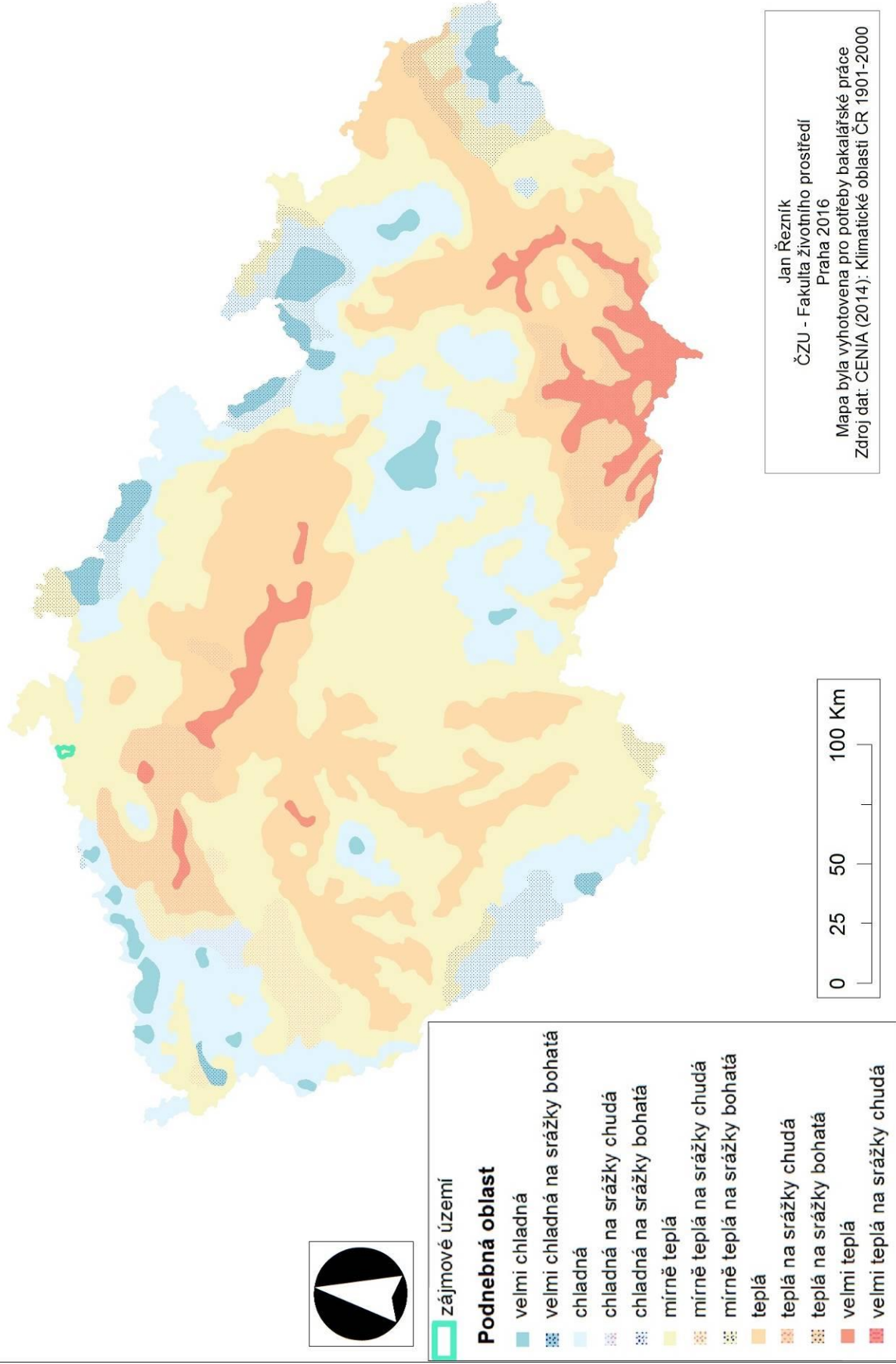
# Příloha 1: Geologická mapa zájmového území



## Příloha 2: Pedologická mapa zájmového území



### Příloha 3: Zařazení zájmového území z hlediska podnebných oblastí





Příloha 4: Charakteristiky invadovaných lokalit

kód lokality	invadovaná oblast č.	datum	biotop	rozloha lokality (m <sup>2</sup> )	pokryvnost	čistě invadovaná plocha (m <sup>2</sup> )	vzdálenost od trati (m)	vzdálenost od cesty (m)	vzdálenost od potoka (m)	vzdálenost od Labe (m)	katastrální území	souřadnice X	souřadnice Y	záplavové území
I001	3	2015.7.21	X7	301,2	0,02	6,0	27,1	1,3	177,6	12,2	Prostřední žleb	-745636	-960941	1
I002	3	2015.7.21	X7	115,7	0,70	81,0	6,4	4,0	134,3	27,9	Prostřední žleb	-745663	-960890	1
I003	3	2015.7.21	X7	68,7	0,50	34,3	30,9	7,9	124,4	10,8	Prostřední žleb	-745645	-960863	1
I004	3	2015.7.21	X7 + K2.1	296,7	0,50	148,4	90,2	18,8	2,2	1,3	Prostřední žleb	-744942	-962287	1
I005	3	2015.7.21	X7 + K2.1	81,3	0,50	40,6	100,3	19,7	66,6	12,0	Prostřední žleb	-744954	-962225	1
I006	3	2015.7.21	X7 + K2.1	42,8	0,90	38,5	96,1	18,0	179,6	28,8	Prostřední žleb	-744987	-962104	1
I007	3	2015.7.21	X7 + K2.1	115,8	0,10	11,6	83,7	12,7	110,6	44,0	Prostřední žleb	-745012	-962048	1
I008	3	2015.7.21	X5	22,3	0,10	2,2	40,9	0,0	0,0	75,0	Dolní žleb	-745083	-961947	1
I009	5	2015.7.27	X7	18,2	0,30	5,5	2,9	31,6	584,8	47,3	Prostřední žleb	-745287	-959440	0
I011	3	2015.7.21	X7 + K2.1	335,4	0,50	167,7	21,8	1,7	0,0	24,0	Dolní žleb	-745397	-961414	1
I012	3	2015.7.21	X7 + K2.1	2620,6	0,02	52,4	22,7	1,7	3,4	12,7	Dolní žleb	-745442	-961341	1
I013	3	2015.7.21	X7 + K2.1	9574,5	0,01	95,7	23,3	2,3	49,0	25,1	Dolní žleb	-745212	-961689	1
I014	3	2015.7.21	X7 + K2.1	4836,6	0,02	96,7	18,6	1,9	6,6	26,0	Dolní žleb	-745351	-961493	1
I015	3	2015.7.21	X7	0,8	1,00	0,8	31,5	2,5	284,3	24,0	Dolní žleb	-745551	-961170	1
I016	3	2015.7.21	X7	70,2	0,30	21,1	36,7	6,1	314,7	14,0	Dolní žleb	-745564	-961133	1
I017	3	2015.7.21	X7	284,8	0,03	8,5	31,8	2,2	291,6	11,4	Dolní žleb	-745598	-961056	1
I018	3	2015.7.21	X7	11,5	0,30	3,4	35,9	6,2	276,7	12,0	Prostřední žleb	-745609	-961021	1
I019	3	2015.7.21	X7	38,5	0,50	19,2	7,2	7,4	224,0	27,6	Prostřední žleb	-745646	-960981	1
I020	2	2015.7.18	L5.4	66,9	0,30	20,1	469,8	0,0	27,2	518,7	Prostřední žleb	-746163	-960761	0
I021	2	2015.7.18	L5.4	22,9	0,20	4,6	502,7	0,0	18,8	553,8	Dolní žleb	-746196	-960722	0
I022	2	2015.7.18	L5.4	783,0	0,05	39,1	488,8	0,0	0,0	549,2	Dolní žleb	-746255	-960665	0
I023	2	2015.7.18	L5.4	135,6	0,01	1,4	445,8	3,4	55,4	510,3	Dolní žleb	-746148	-960641	0
I024	2	2015.7.18	L5.4	82,4	0,10	8,2	448,6	16,6	0,0	499,9	Dolní žleb	-746171	-960711	0
I025	1	2015.7.18	X7	1098,7	0,10	109,9	290,1	0,0	0,0	370,4	Dolní žleb	-745675	-961654	0
I026	1	2015.7.18	X7	164,5	0,20	32,9	265,1	5,8	86,5	354,3	Prostřední žleb	-745571	-961726	0
I027	1	2015.7.18	X7	7,9	0,10	0,8	264,8	6,9	138,2	360,3	Prostřední žleb	-745539	-961772	0
I028	1	2015.7.18	X7	173,6	0,20	34,7	248,8	2,8	161,3	347,5	Prostřední žleb	-745516	-961794	0
I029	1	2015.7.18	X7	22,2	0,03	0,7	225,0	6,8	247,1	340,5	Prostřední žleb	-745414	-961913	0



kód lokality	invadovaná oblast č.	datum	biotop	rozloha lokality (m2)	pokryvnost	čistě invadovaná plocha (m2)	vzdálenost od trati (m)	vzdálenost od cesty (m)	vzdálenost od potoka (m)	vzdálenost od Labe (m)	katastrální území	souřadnice X	souřadnice Y	záplavové území
1030	1	2015.7.18	X7	26,2	0,03	0,8	232,2	1,5	228,8	349,8	Prostřední žleb	-745408	-961938	0
1031	1	2015.7.18	X7	3,7	0,03	0,1	213,0	4,4	45,2	342,8	Dolní žleb	-745287	-962201	0
1032	1	2015.7.18	X7	31,4	0,20	6,3	205,4	7,4	70,2	332,9	Prostřední žleb	-745275	-962225	0
1033	1	2015.7.18	X7	6,2	0,30	1,9	203,0	10,1	58,8	324,1	Dolní žleb	-745259	-962278	0
1034	1	2015.7.18	X7	760,1	0,20	152,0	178,5	6,5	5,8	298,1	Prostřední žleb	-745241	-962311	0
1035	1	2015.7.18	X7	26,4	0,20	5,3	213,0	7,4	40,1	327,2	Prostřední žleb	-745253	-962380	0
1036	2	2015.7.21	X7	182,4	0,05	9,1	28,4	2,1	23,6	8,9	Prostřední žleb	-745653	-960765	1
1037	2	2015.7.21	X7	202,8	0,10	20,3	31,3	3,7	0,0	8,3	Prostřední žleb	-745652	-960729	1
1039	6	2015.7.22	X7	48,5	0,70	34,0	27,9	8,9	29,3	13,8	Prostřední žleb	-745582	-957784	1
1040	7	2015.7.22	X7	90,7	0,05	4,5	20,7	0,3	21,4	9,2	Prostřední žleb	-745652	-957400	1
1041	7	2015.7.22	X7	370,0	0,05	18,5	14,2	0,8	11,1	4,3	Prostřední žleb	-745655	-957317	1
1042	7	2015.7.22	X7	345,0	0,40	138,0	17,6	1,8	0,0	4,7	Prostřední žleb	-745651	-957288	1
1043	7	2015.7.22	X7 + L.2.2	0,8	1,00	0,8	22,6	3,6	12,0	16,7	Prostřední žleb	-745652	-957263	1
1045	7	2015.7.22	X7 + L.2.2	593,7	0,02	11,9	22,8	2,3	26,7	1,4	Prostřední žleb	-745626	-957160	1
1046	7	2015.7.22	X7 + L.2.2	1565,0	0,01	15,6	31,2	1,4	120,5	2,8	Prostřední žleb	-745601	-957091	1
1050	7	2015.7.22	X7 + L.2.2	638,8	0,01	6,4	30,6	1,5	199,5	7,2	Prostřední žleb	-745531	-956928	1
1052	7	2015.7.22	X7 + L.2.2	345,6	0,30	103,7	31,6	2,3	146,6	7,3	Prostřední žleb	-745494	-956864	1
1053	7	2015.7.22	X7 + L.2.2	236,5	0,02	4,7	30,8	1,3	117,3	8,0	Prostřední žleb	-745473	-956825	1
1054	7	2015.7.22	X7 + L.2.2	193,7	0,50	96,9	8,8	0,8	109,3	13,9	Prostřední žleb	-745470	-956793	1
1055	7	2015.7.22	X7 + L.2.2	0,8	1,00	0,8	33,5	3,7	73,2	6,9	Prostřední žleb	-745393	-956705	1
1059	7	2015.7.22	X7 + L.2.2	966,0	0,02	19,3	28,6	0,0	99,1	5,7	Prostřední žleb	-745325	-956600	1
1062	7	2015.7.22	X7	247,4	0,05	12,4	10,1	2,4	244,7	16,9	Dolní žleb	-745290	-956522	1
1063	7	2015.7.22	X7	1713,2	0,03	51,4	6,0	2,3	258,0	18,0	Prostřední žleb	-745258	-956480	1
1064	7	2015.7.22	X7	266,1	0,50	133,1	13,4	2,3	346,4	21,6	Dolní žleb	-745221	-956425	1
1065	7	2015.7.22	X7 + L.2.2	509,5	0,01	5,1	24,0	0,0	346,9	7,3	Prostřední žleb	-745183	-956388	1
1067	7	2015.7.22	X7 + L.2.2	307,8	0,05	15,4	22,1	0,1	346,3	7,3	Prostřední žleb	-745147	-956337	1
1070	7	2015.7.22	X7 + L.2.2	1780,8	0,01	17,8	12,0	0,0	38,1	6,4	Prostřední žleb	-745081	-956222	1
1072	7	2015.7.22	L4	431,6	0,50	215,8	4,2	0,1	0,4	32,9	Prostřední žleb	-745014	-956003	0
1073	7	2015.7.22	L4	58,6	0,10	5,9	15,6	11,2	195,0	63,6	Dolní žleb	-745545	-956843	0
1074	3	2015.7.21	X7	3048,4	0,02	61,0	0,6	3,6	5,1	36,5	Dolní žleb	-745468	-961346	1

kód lokality	invadovaná oblast č.	datum	biotop	rozloha lokality (m2)	pokryvnost	čistě invadovaná plocha (m2)	vzdálenost od trati (m)	vzdálenost od cesty (m)	vzdálenost od potoka (m)	vzdálenost od Labe (m)	katastrální území	souřadnice X	souřadnice Y	záplavové území
1075	7	2015.7.22	X 7 + L 2.2	133,3	0,01	1,3	13,6	2,7	0,0	6,4	Dolní žleb	-744967	-956028	1
1076	7	2015.7.22	L 5.4	101,8	0,10	10,2	66,2	0,0	2,1	93,1	Prostřední žleb	-745056	-955983	0
1077	7	2015.7.22	L 5.4	49,6	0,90	44,6	73,4	3,7	19,7	98,5	Prostřední žleb	-745067	-956007	0
1078	7	2015.7.22	L 5.4	29,5	0,02	0,6	72,2	0,0	145,4	105,7	Prostřední žleb	-745131	-956107	0
1079	7	2015.7.22	X 9	12,6	0,60	7,6	62,6	11,3	202,7	100,1	Prostřední žleb	-745149	-956162	0
1080	7	2015.7.22	L 5.4	15,4	0,50	7,7	63,6	7,2	269,9	107,9	Prostřední žleb	-745285	-956370	0
1081	7	2015.7.22	L 5.4	10,1	0,30	3,0	63,8	8,3	285,6	110,4	Prostřední žleb	-745307	-956402	0
1082	7	2015.7.22	L 5.4	20,6	0,30	6,2	61,4	19,8	193,3	104,0	Prostřední žleb	-745432	-956586	0
1083	7	2015.7.22	L 4	24,2	0,30	7,2	41,7	2,9	165,0	83,9	Prostřední žleb	-745427	-956615	0
1084	7	2015.7.22	L 4	29,0	0,10	2,9	43,2	8,8	149,6	84,7	Prostřední žleb	-745453	-956652	0
1085	7	2015.7.22	L 4	457,2	0,50	228,6	11,6	0,0	119,7	53,6	Prostřední žleb	-745477	-956730	0
1086	7	2015.7.22	L 4	148,1	0,60	88,9	11,9	4,6	174,1	60,1	Prostřední žleb	-745529	-956817	0
1087	7	2015.7.22	L 4	33,1	0,05	1,7	14,6	17,2	262,5	65,5	Prostřední žleb	-745580	-956907	0
1088	7	2015.7.22	L 4	34,0	0,05	1,7	20,7	16,1	223,6	72,9	Prostřední žleb	-745625	-956979	0
1089	7	2015.7.22	L 5.4	46,2	0,30	13,9	15,6	11,7	164,2	65,9	Prostřední žleb	-745646	-957037	0
1090	7	2015.7.22	X 7	233,2	0,02	4,7	14,0	1,4	92,5	55,9	Prostřední žleb	-745661	-957092	0
1091	7	2015.7.22	X 7	81,9	0,10	8,2	15,1	1,3	0,0	54,7	Dolní žleb	-745687	-957209	0
1092	7	2015.7.22	X 7	107,1	0,20	21,4	6,7	0,0	1,1	45,5	Dolní žleb	-745695	-957274	0
1093	4	2015.7.21	X 7	447,4	0,02	8,9	43,7	5,9	228,9	14,5	Dolní žleb	-745624	-960465	1
1094	4	2015.7.21	X 7	253,3	0,02	5,1	13,0	2,5	355,5	26,2	Dolní žleb	-745626	-960365	1
1095	4	2015.7.21	X 7	21,5	0,02	0,4	26,6	5,0	450,6	15,7	Dolní žleb	-745586	-960278	1
1096	4	2015.7.21	X 7	120,3	0,10	12,0	23,8	0,9	552,8	4,2	Dolní žleb	-745546	-960179	1
1097	4	2015.7.21	X 7	370,1	0,05	18,5	19,0	9,8	688,4	5,9	Dolní žleb	-745499	-960035	1
1098	4	2015.7.21	X 7	109,8	0,10	11,0	0,0	2,0	732,0	29,1	Dolní žleb	-745508	-959998	1
1099	4	2015.7.21	X 7	98,9	0,70	69,2	10,5	2,2	758,4	18,8	Dolní žleb	-745424	-959815	1
1100	4	2015.7.21	X 7	194,4	0,05	9,7	26,4	0,7	741,7	6,2	Dolní žleb	-745387	-959760	1
1101	5	2015.7.17	X 7	1309,7	0,01	13,1	6,9	6,2	557,9	29,4	Dolní žleb	-745218	-959328	1
1102	6	2015.7.21	X 5	0,8	1,00	0,8	82,8	7,9	193,6	36,3	Dolní žleb	-745084	-958609	1
1103	6	2015.7.21	X 5	46,3	0,02	0,9	85,4	5,0	94,1	22,6	Dolní žleb	-745119	-958523	1
1104	6	2015.7.17	X 5	240,8	0,30	72,2	44,5	0,0	0,0	10,3	Dolní žleb	-745190	-958437	1

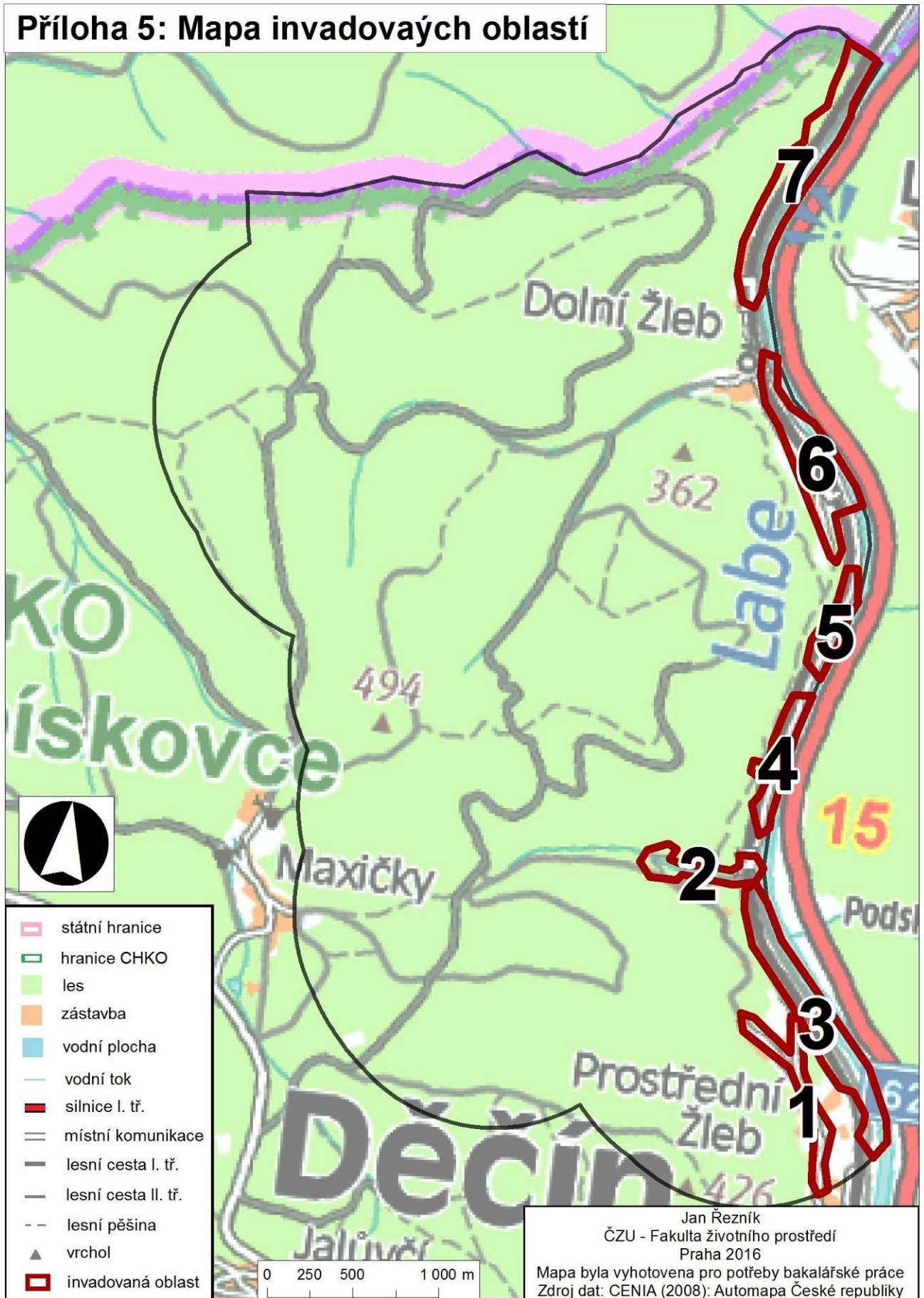
kód lokality	invadovaná oblast č.	datum	biotop	rozloha lokality (m2)	pokryvnost	čistě invadovaná plocha (m2)	vzdálenost od trati (m)	vzdálenost od cesty (m)	vzdálenost od potoka (m)	vzdálenost od Labe (m)	katastrální území	souřadnice X	souřadnice Y	záplavové území
I105	6	2015.7.21	X7	10,9	0,10	1,1	53,5	13,1	65,7	21,7	Dolní žleb	-745378	-958170	1
I106	6	2015.7.21	X7	150,4	0,02	3,0	47,3	12,8	134,8	9,0	Dolní žleb	-745421	-958108	1
I107	6	2015.7.21	X7	0,8	1,00	0,8	11,0	7,6	112,8	38,1	Dolní žleb	-745562	-957931	1
I108	6	2015.7.21	X7	0,8	1,00	0,8	19,5	1,4	199,9	73,8	Dolní žleb	-745557	-958026	0
I109	6	2015.7.21	X7	29,4	0,30	8,8	21,2	5,4	242,3	70,6	Dolní žleb	-745537	-958067	0
I110	6	2015.7.21	X7	264,9	0,30	79,5	8,5	0,5	166,5	59,8	Dolní žleb	-745492	-958115	0
I111	6	2015.7.21	X7	8,9	0,50	4,5	63,3	7,4	128,2	160,8	Dolní žleb	-745360	-958422	0
I112	6	2015.7.21	X7	61,9	0,30	18,6	20,7	1,5	0,0	133,1	Dolní žleb	-745257	-958525	0
I113	6	2015.7.21	X7	5,2	0,50	2,6	92,6	1,8	68,6	204,1	Dolní žleb	-745263	-958635	0
I114	6	2015.7.21	X7	43,0	0,50	21,5	91,7	0,2	85,9	206,4	Dolní žleb	-745253	-958664	0
I115	6	2015.7.21	X7	10,6	0,50	5,3	95,3	0,8	172,2	201,3	Dolní žleb	-745228	-958773	0
I116	6	2015.7.21	L4	83,1	0,30	24,9	79,0	2,9	211,0	173,6	Dolní žleb	-745207	-958821	0
I117	6	2015.7.21	X7	0,8	1,00	0,8	77,3	0,0	291,6	147,0	Dolní žleb	-745185	-958903	0
I118	4	2015.7.21	L5.4	569,2	0,30	170,8	43,5	0,0	558,0	85,7	Dolní žleb	-745632	-960157	0
I119	2	2015.7.21	X7	64,0	0,10	6,4	13,9	2,3	45,4	72,2	Dolní žleb	-745712	-960688	0
I120	6	2015.7.25	X7	841,3	0,10	84,1	1,4	0,0	16,3	76,9	Dolní žleb	-745421	-958221	0
I121	6	2015.7.27	X5	171,5	0,20	34,3	6,8	5,6	0,0	41,5	Dolní žleb	-745358	-958260	1
I122	5	2015.7.27	X7	215,7	0,30	64,7	3,0	44,2	565,4	60,9	Dolní žleb	-745298	-959433	0
I123	6	2015.7.27	X5	24,4	0,20	4,9	24,9	26,6	58,6	59,4	Dolní žleb	-745312	-958322	1
I124	5	2015.7.27	X7	35,3	0,05	1,8	21,4	7,4	442,3	26,0	Dolní žleb	-745086	-959022	1
I125	3	2015.7.27	X7	0,8	1,00	0,8	13,9	6,3	193,0	62,8	Dolní žleb	-745680	-960959	0
I126	3	2015.7.17	X7	1215,0	0,02	24,3	4,6	1,2	235,0	53,8	Dolní žleb	-745656	-961039	0
I127	3	2015.7.27	X7	482,3	0,90	416,1	13,4	2,0	320,1	69,6	Dolní žleb	-745625	-961158	0
I128	3	2015.7.27	X7	26,6	0,05	1,3	8,1	8,1	41,0	84,1	Dolní žleb	-745414	-961474	0
I129	1	2015.7.27	X7	0,8	1,00	0,8	93,8	2,3	195,8	185,2	Dolní žleb	-745411	-961648	0
I130	1	2015.7.27	X7	0,8	1,00	0,8	93,4	1,4	184,5	183,4	Dolní žleb	-745417	-961638	0
I131	1	2015.7.27	X7	59,2	0,50	29,6	179,8	5,3	276,5	288,1	Dolní žleb	-745412	-961833	0
I132	1	2015.7.27	X7	0,8	1,00	0,8	231,5	10,9	138,4	367,0	Prostřední žleb	-745266	-962607	0
I133	2	2015.7.17	L5.4	0,8	1,00	0,8	545,3	6,5	81,2	594,2	Prostřední žleb	-746233	-960769	0
I134	2	2015.7.17	L5.4	1557,3	0,20	311,5	9,5	0,0	0,0	60,2	Prostřední žleb	-745816	-960772	0



kód lokality	invadovaná oblast č.	datum	biotop	rozloha lokality (m <sup>2</sup> )	pokryvnost	čistě invadovaná plocha (m <sup>2</sup> )	vzdálenost od trati (m)	vzdálenost od cesty (m)	vzdálenost od potoka (m)	vzdálenost od Labe (m)	katastrální území	souřadnice X	souřadnice Y	záplavové území
I135	3	2015.7.17	L 4	0,8	1,00	0,8	19,3	5,9	300,3	75,6	Prostřední žleb	-745603	-961183	0
I136	3	2015.7.17	X 7	0,8	1,00	0,8	9,4	3,3	57,2	74,8	Dolní žleb	-745469	-961386	0
I137	3	2015.7.17	X 7	120,9	0,02	2,4	10,4	6,3	0,0	79,5	Prostřední žleb	-745445	-961440	0
I138	3	2015.7.17	X 7	129,7	0,10	13,0	21,5	6,2	140,3	107,4	Prostřední žleb	-745374	-961575	0
I139	3	2015.7.17	X 7	5397,8	0,02	108,0	2,4	3,3	40,8	108,5	Prostřední žleb	-745267	-961751	0
I140	3	2015.7.17	X 7	329,9	0,10	33,0	7,0	4,6	0,0	130,6	Prostřední žleb	-745141	-961978	0
I141	3	2015.7.21	X 5	31,1	0,30	9,3	31,2	40,5	23,0	81,8	Prostřední žleb	-745015	-962275	1
I142	3	2015.7.21	X 7 + K 2.1	3130,2	0,02	62,6	67,1	23,2	0,0	1,3	Prostřední žleb	-744949	-962359	1
I143	7	2015.7.22	X 7	54,1	0,30	16,2	12,3	10,7	138,7	27,4	Prostřední žleb	-745488	-956815	1
I144	7	2015.7.22	X 7 + L 2.2	0,8	1,00	0,8	33,3	3,5	79,8	7,3	Prostřední žleb	-745386	-956693	1
I145	1	2015.7.18	X 7	0,8	1,00	0,8	242,3	0,2	31,0	357,4	Prostřední žleb	-745275	-962430	0
I146	1	2015.7.18	X 7	0,8	1,00	0,8	250,7	0,0	8,7	366,2	Prostřední žleb	-745281	-962454	0
I147	7	2015.7.22	X 7	83,0	0,20	16,6	12,8	1,7	17,3	43,7	Prostřední žleb	-745692	-957372	0
I148	7	2015.7.22	L 4	7,2	0,50	3,6	47,3	5,3	282,6	91,1	Prostřední žleb	-745266	-956372	0
I149	3	2015.7.21	X 5	67,0	0,10	6,7	20,1	7,5	0,0	90,4	Dolní žleb	-745098	-961959	1
I150	3	2015.7.21	X 5	64,3	0,10	6,4	25,3	16,4	10,9	86,8	Prostřední žleb	-745103	-961939	1
I151	3	2015.7.21	X 7 + K 2.1	312,5	0,10	31,3	51,1	5,1	0,0	35,7	Dolní žleb	-745055	-961942	1
I153	3	2015.7.21	X 7	3121,3	0,01	31,2	8,4	0,0	189,5	72,3	Prostřední žleb	-745233	-961726	1
I154	3	2015.7.21	X 7	63,7	0,30	19,1	6,6	0,0	109,2	89,2	Dolní žleb	-745380	-961533	0
I155	3	2015.7.21	X 7	1722,9	0,02	34,5	1,8	0,0	50,1	61,3	Dolní žleb	-745341	-961557	1
I156	3	2015.7.21	X 7	146,4	0,50	73,2	0,0	3,6	0,0	51,8	Dolní žleb	-745421	-961424	1
I157	4	2015.7.21	X 7	103,8	0,10	10,4	5,6	1,5	554,1	20,8	Dolní žleb	-745563	-960175	1
I158	7	2015.7.22	X 7	360,1	0,05	18,0	1,2	2,0	12,6	18,6	Dolní žleb	-745670	-957317	1
I159	7	2015.7.22	X 7	881,3	0,02	17,6	1,9	2,3	23,8	19,2	Prostřední žleb	-745644	-957153	1
I160	2	2015.7.21	X 7	349,1	0,10	34,9	5,9	0,6	0,0	25,7	Dolní žleb	-745672	-960729	1
I161	3	2015.7.21	X 7	968,7	0,02	19,4	4,3	2,9	142,5	24,1	Dolní žleb	-745654	-960939	1
I162	7	2015.7.22	L 4	37,3	0,30	11,2	45,8	5,8	296,9	92,4	Prostřední žleb	-745292	-956409	0
I163	7	2015.7.22	X 7	435,5	0,01	4,4	0,8	2,2	252,3	19,5	Prostřední žleb	-745112	-956247	1
I164	7	2015.7.22	X 7	869,2	0,01	8,7	0,0	4,1	280,5	20,8	Prostřední žleb	-745139	-956287	1
I165	7	2015.7.22	X 7	515,7	0,05	25,8	1,5	4,5	325,3	22,1	Dolní žleb	-745164	-956330	1

kód lokality	invadovaná oblast č.	datum	biotop	rozloha lokality (m <sup>2</sup> )	pokryvnost	čistě invadovaná plocha (m <sup>2</sup> )	vzdálenost od trati (m)	vzdálenost od cesty (m)	vzdálenost od potoka (m)	vzdálenost od Labe (m)	katastrální území	souřadnice X	souřadnice Y	záplavové území
I166	7	2015.7.22	X7	348,3	0,01	3,5	3,2	5,4	325,9	22,1	Dolní žleb	-745179	-956353	1
I167	7	2015.7.22	X7	1772,9	0,02	35,5	5,9	2,5	83,8	14,2	Dolní žleb	-745360	-956621	1
I169	7	2015.7.22	X7	551,3	0,01	5,5	10,0	4,5	178,8	17,4	Dolní žleb	-745322	-956569	1
I172	7	2015.7.22	X7	3762,1	0,01	37,6	0,3	2,4	204,7	21,9	Dolní žleb	-745582	-956981	1
I174	7	2015.7.22	X7	1725,4	0,20	345,1	0,0	0,2	0,0	16,4	Dolní žleb	-745665	-957249	1
I176	7	2015.7.22	X7	65,8	0,05	3,3	6,8	17,8	115,2	30,0	Dolní žleb	-745385	-956647	1
I179	3	2015.7.17	X7 + K 2.1	75,4	0,02	1,5	25,9	2,2	21,3	34,8	Dolní žleb	-745419	-961390	1
I182	7	2015.7.22	X7 + L 2.2	1217,2	0,20	243,4	20,8	1,8	0,0	0,2	Dolní žleb	-745645	-957252	1
I183	3	2015.7.21	X5	0,8	1,00	0,8	43,2	9,8	56,2	80,5	Dolní žleb	-745111	-961898	1

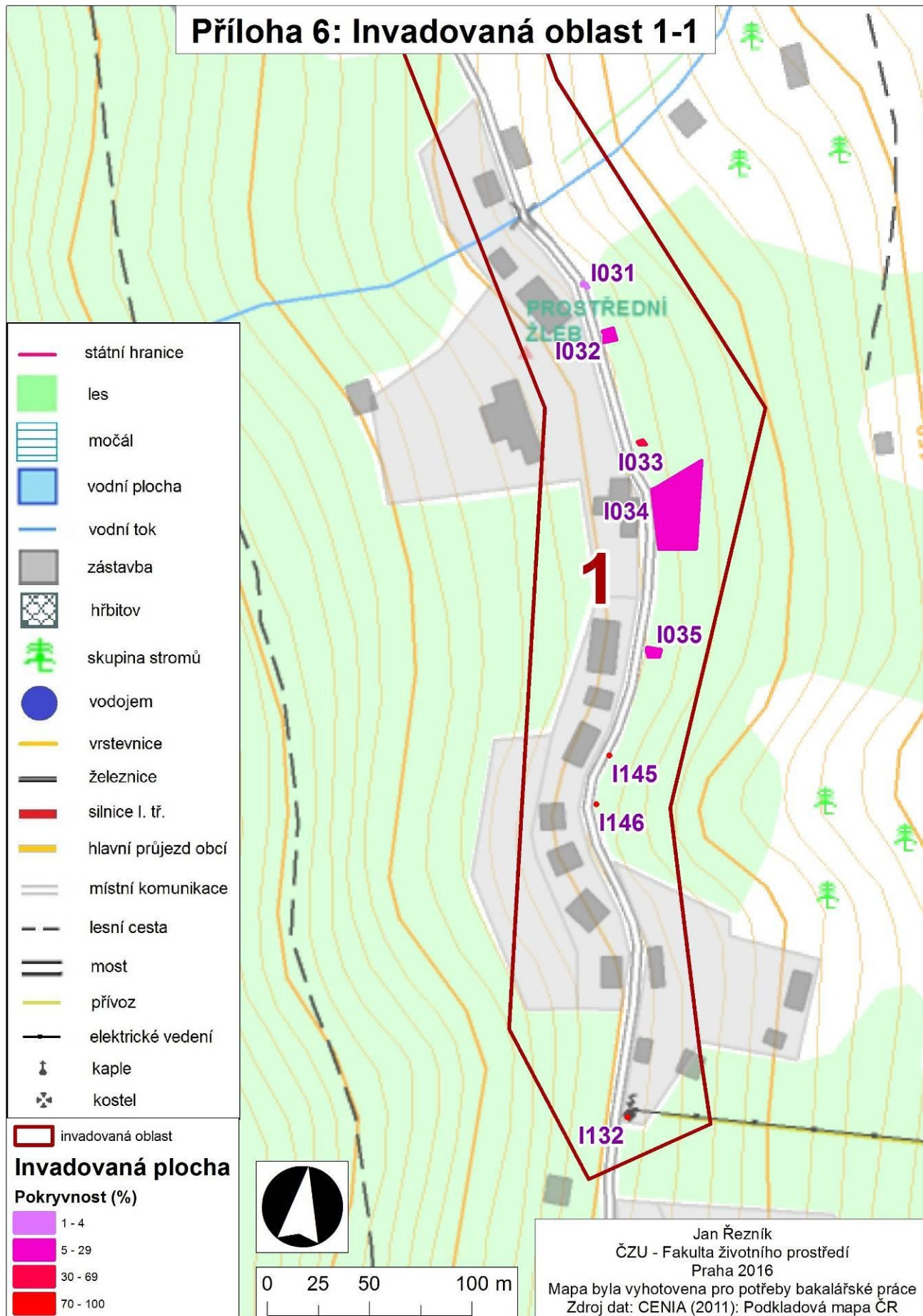
## Příloha 5: Mapa invadovaých oblastí



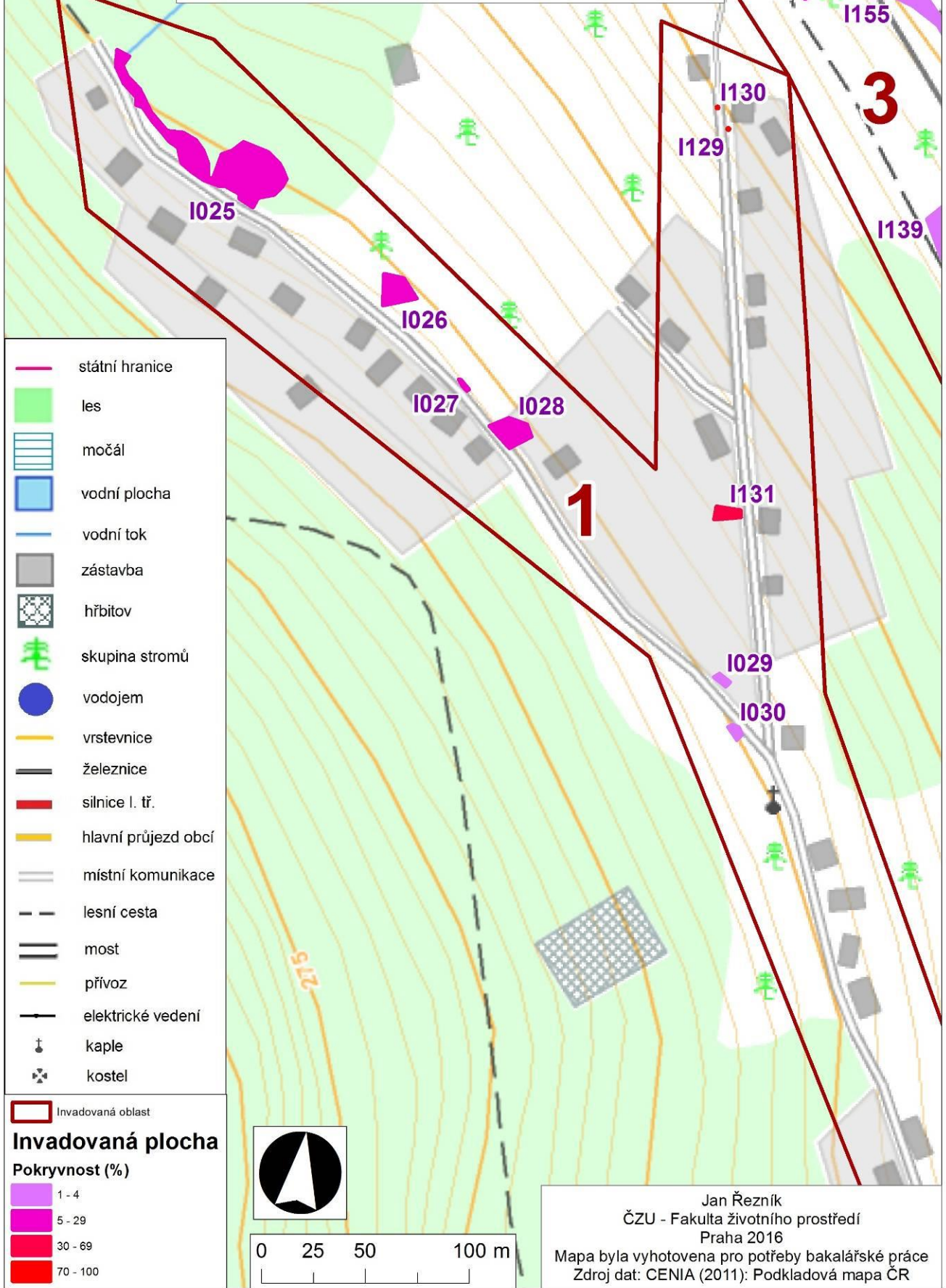
Jan Řezník  
 ČZU - Fakulta životního prostředí  
 Praha 2016  
 Mapa byla vyhotovena pro potřeby bakalářské práce  
 Zdroj dat: GENIA (2008); Automapa České republiky



# Příloha 6: Invadovaná oblast 1-1



# Příloha 7: Invadovaná oblast 1-2



- státní hranice
- les
- močál
- vodní plocha
- vodní tok
- zástavba
- hřbitov
- skupina stromů
- vodojem
- vrstevnice
- železnice
- silnice I. tř.
- hlavní průjezd obcí
- místní komunikace
- lesní cesta
- most
- přítok
- elektrické vedení
- kaple
- kostel

**Invadovaná oblast**

**Invadovaná plocha**

**Pokryvnost (%)**

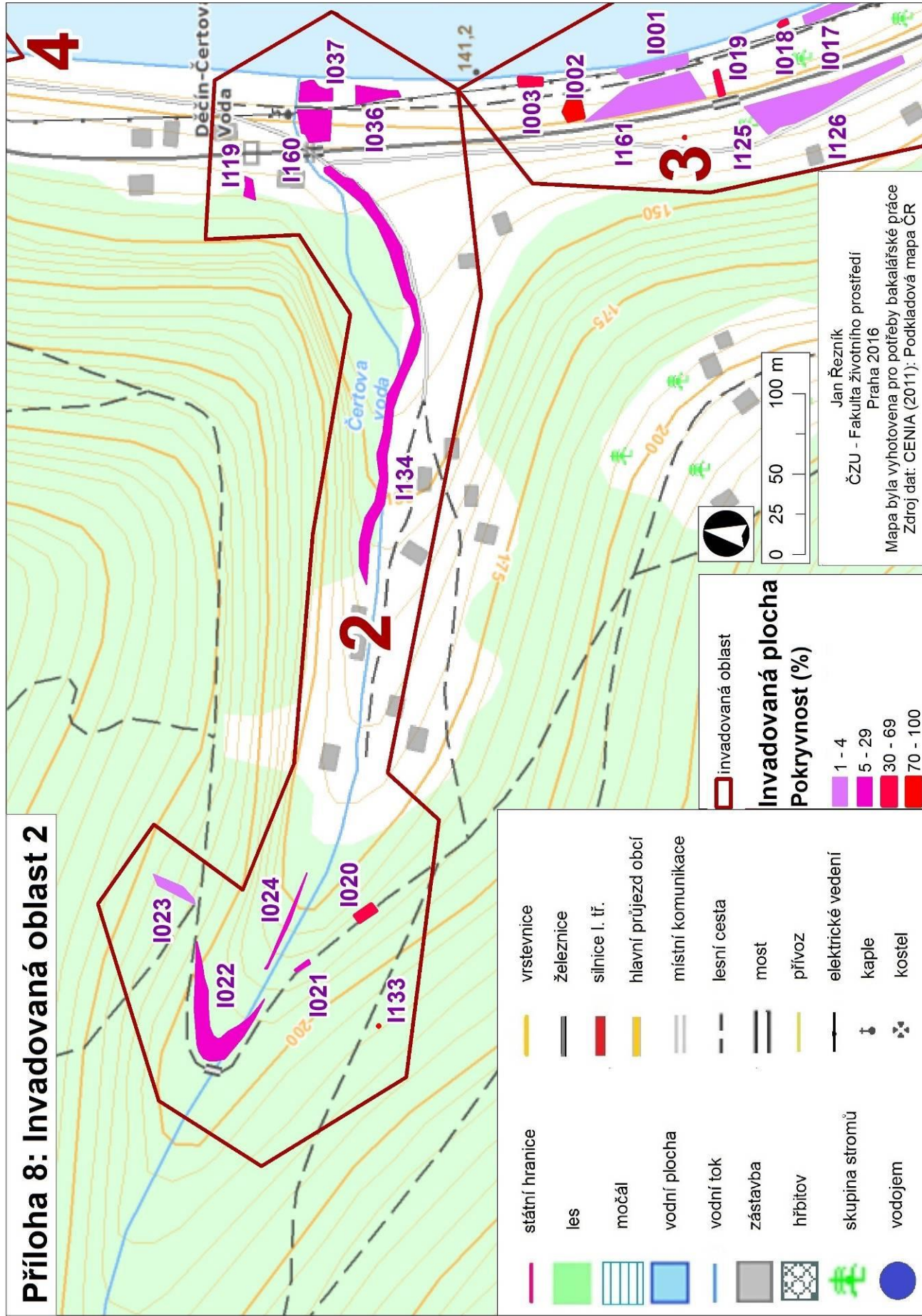
	1 - 4
	5 - 29
	30 - 69
	70 - 100



Jan Řezník  
 ČZU - Fakulta životního prostředí  
 Praha 2016  
 Mapa byla vyhotovena pro potřeby bakalářské práce  
 Zdroj dat: CENIA (2011): Podkladová mapa ČR

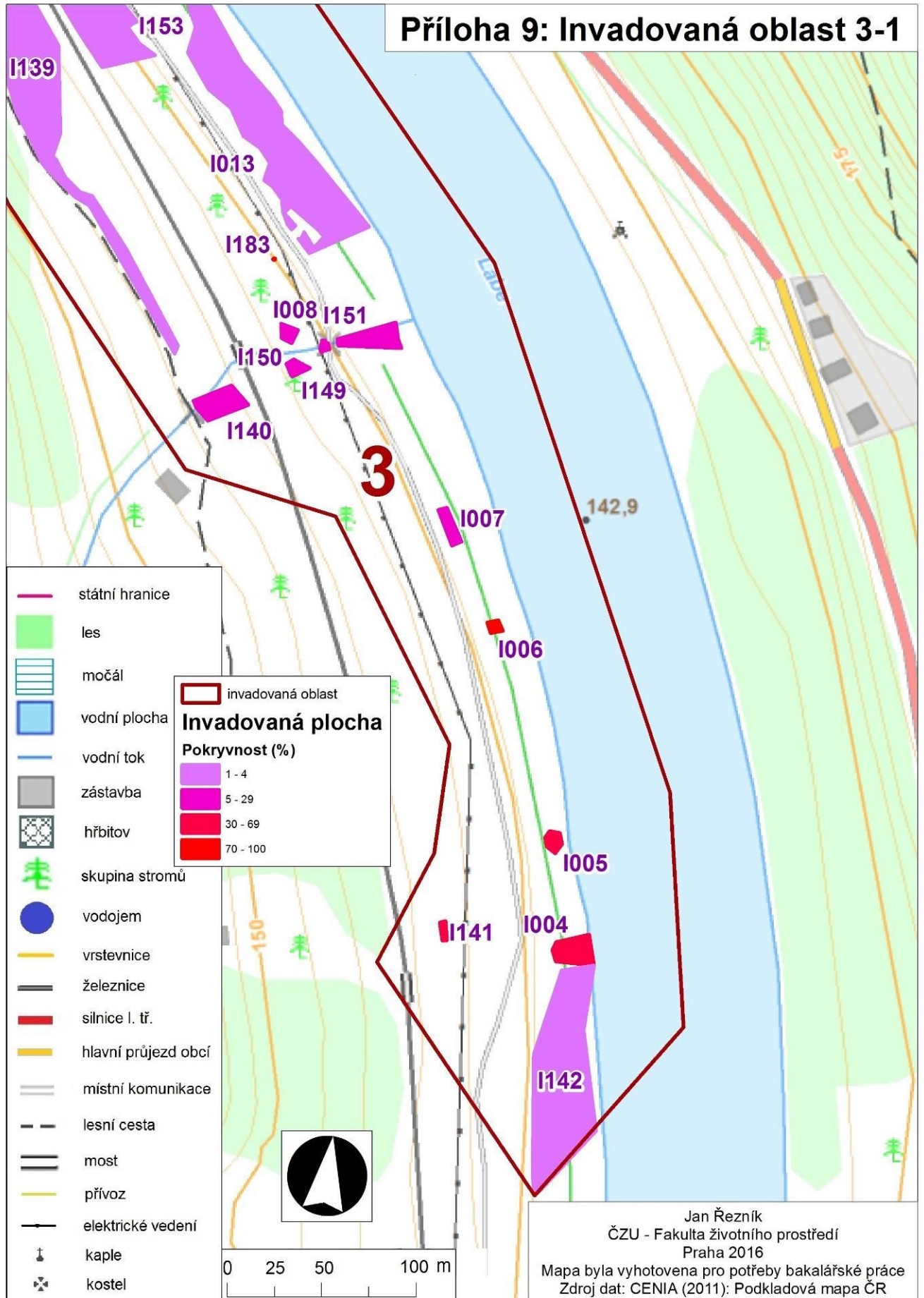


## Příloha 8: Invadovaná oblast 2

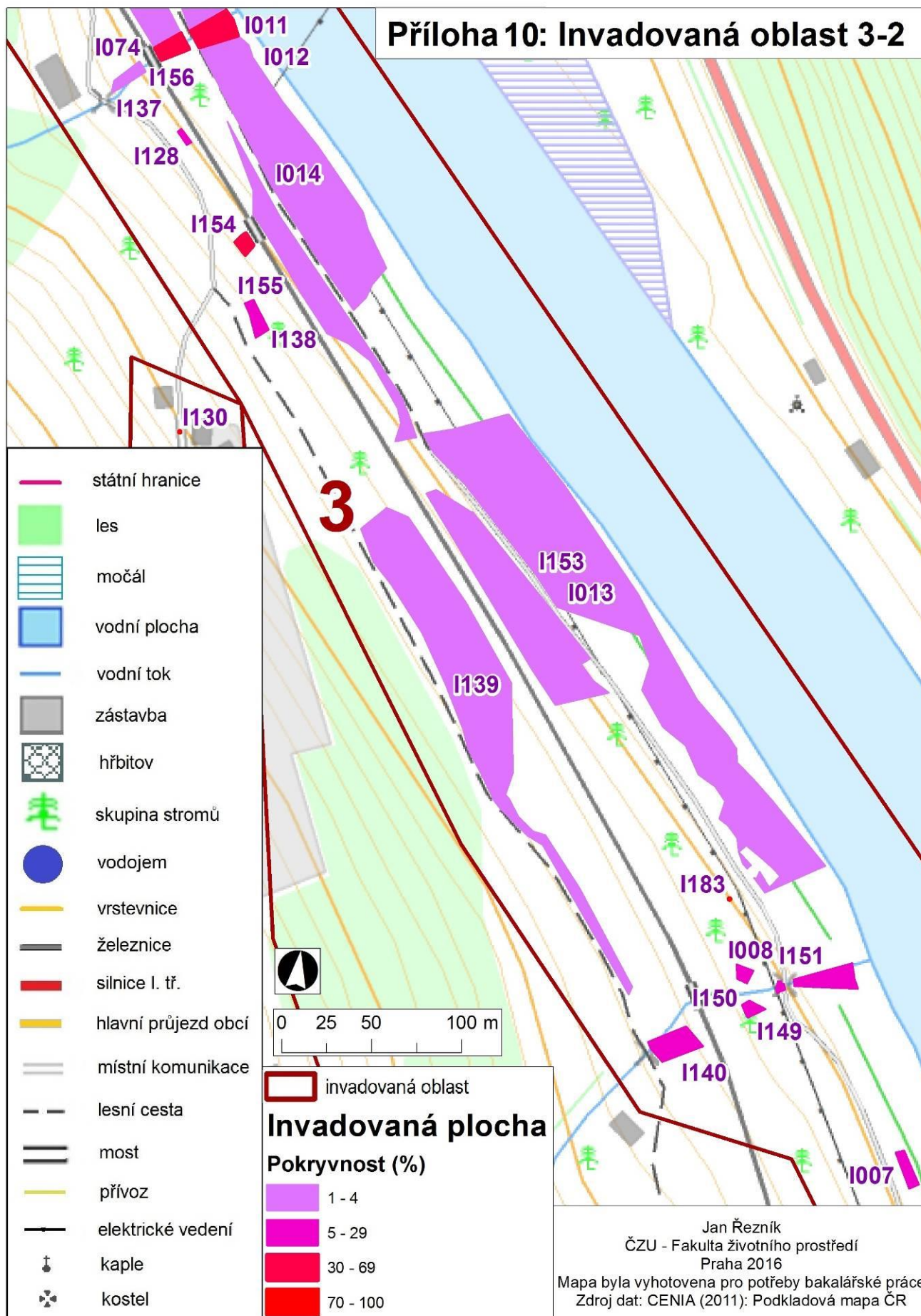




# Příloha 9: Invadovaná oblast 3-1

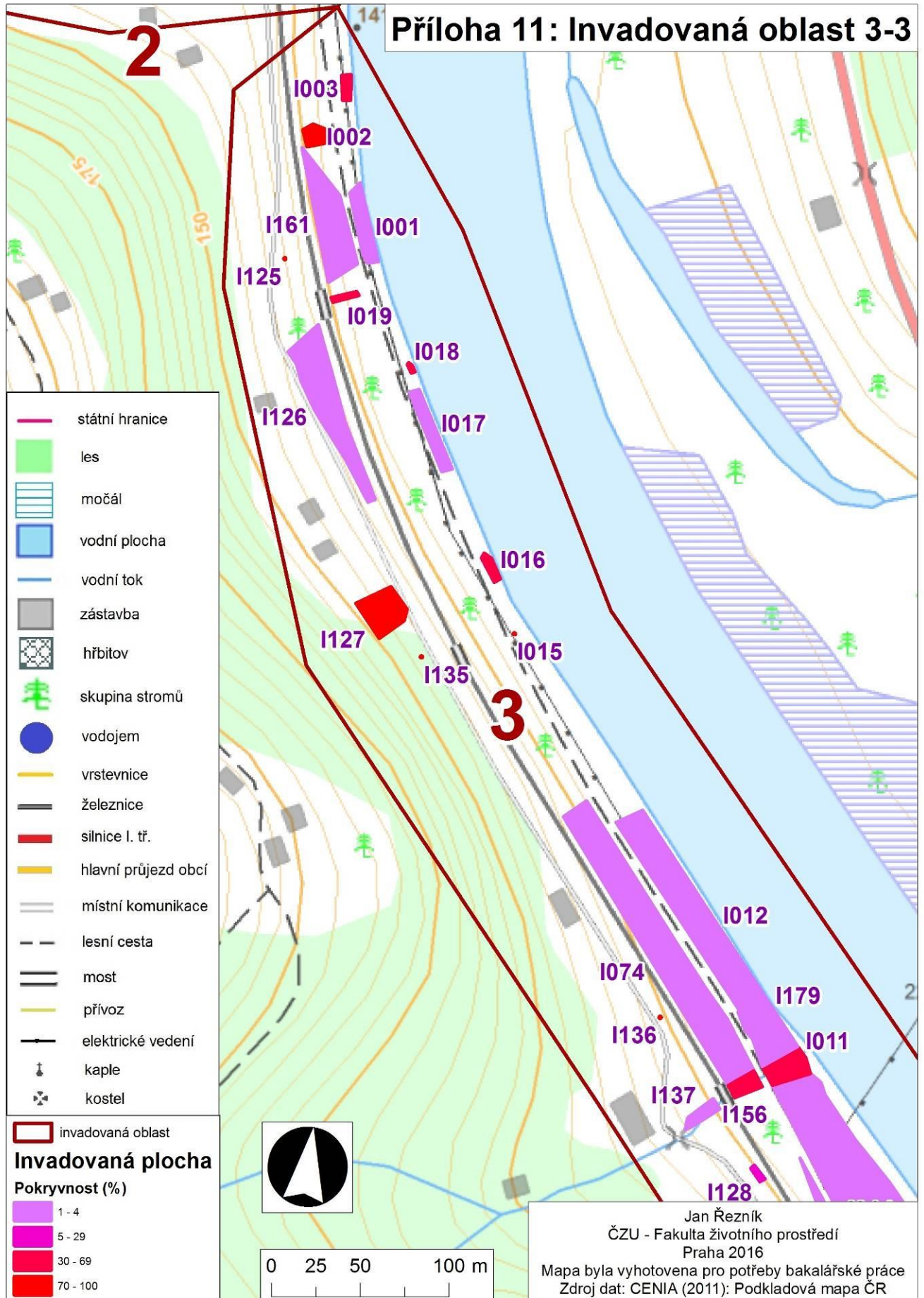


## Příloha 10: Invadovaná oblast 3-2





# Příloha 11: Invadovaná oblast 3-3



- státní hranice
- les
- močál
- vodní plocha
- vodní tok
- zástavba
- hřbitov
- skupina stromů
- vodojem
- vrstevnice
- železnice
- silnice I. tř.
- hlavní průjezd obcí
- místní komunikace
- lesní cesta
- most
- přívoz
- elektrické vedení
- kaple
- kostel

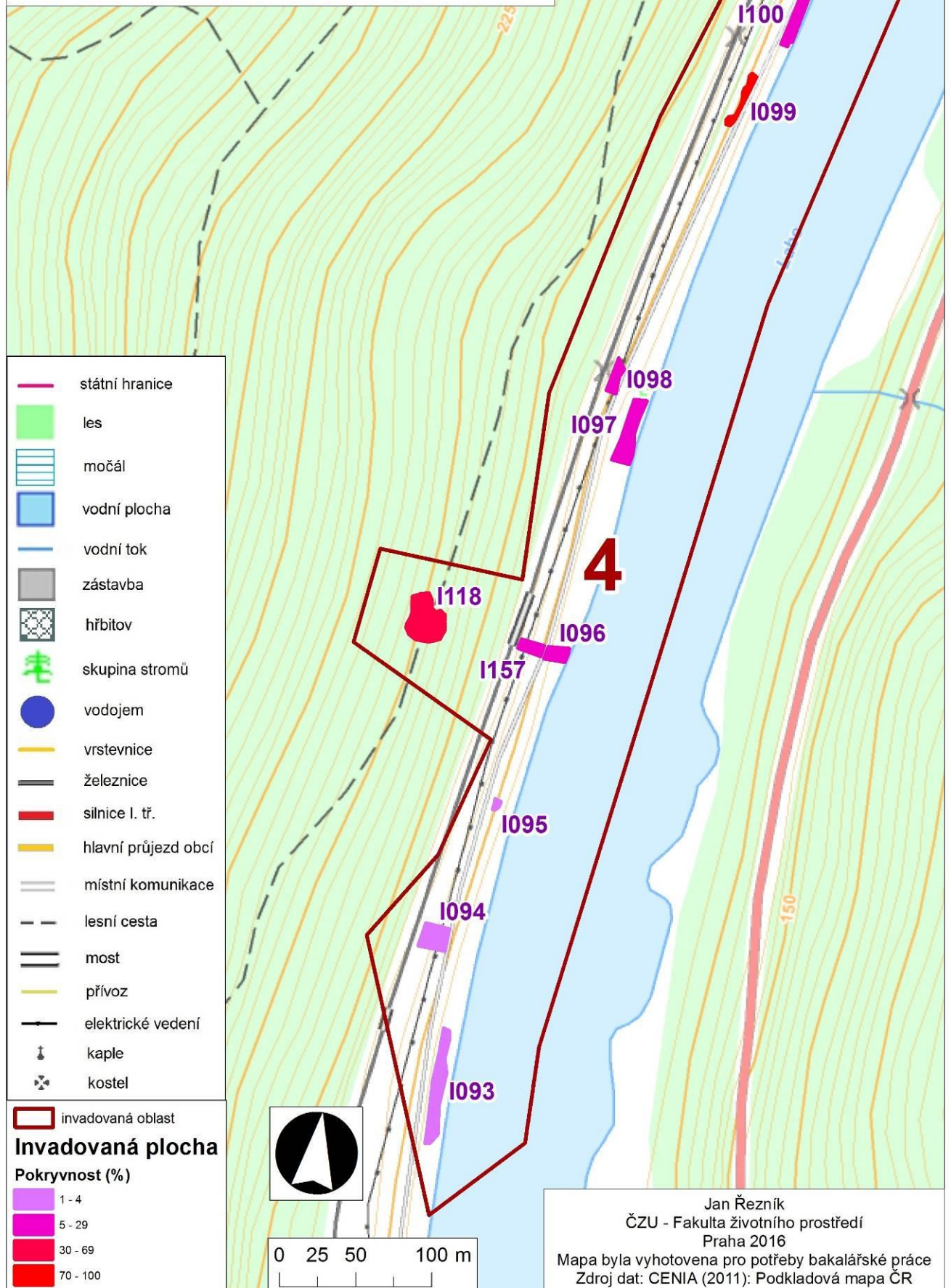
- invadovaná oblast
- Invadovaná plocha**
- Pokryvnost (%)**
- 1 - 4
  - 5 - 29
  - 30 - 69
  - 70 - 100



Jan Řezník  
 ČZU - Fakulta životního prostředí  
 Praha 2016  
 Mapa byla vyhotovena pro potřeby bakalářské práce  
 Zdroj dat: CENIA (2011): Podkladová mapa ČR

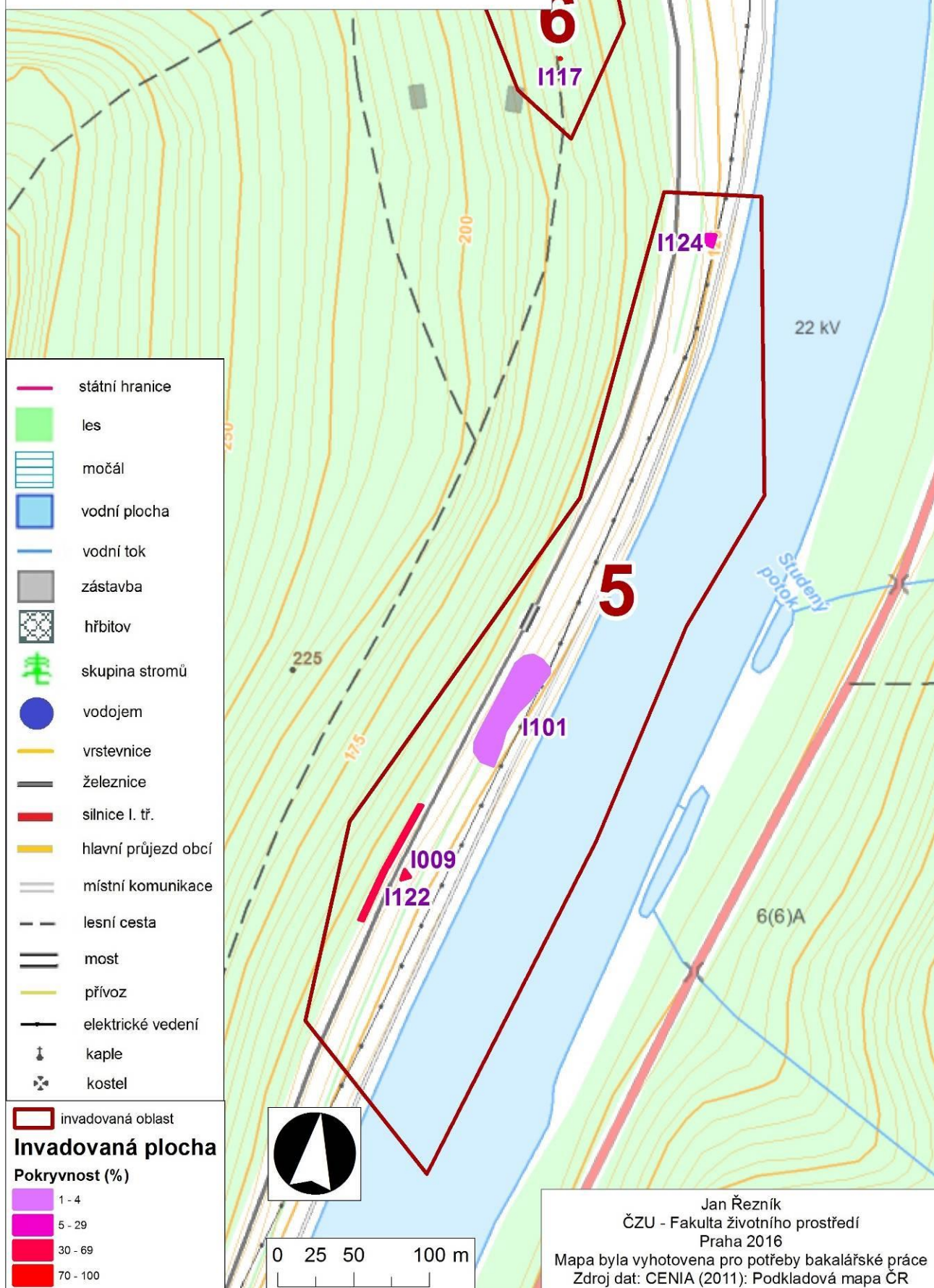


## Příloha 12: Invadovaná oblast 4

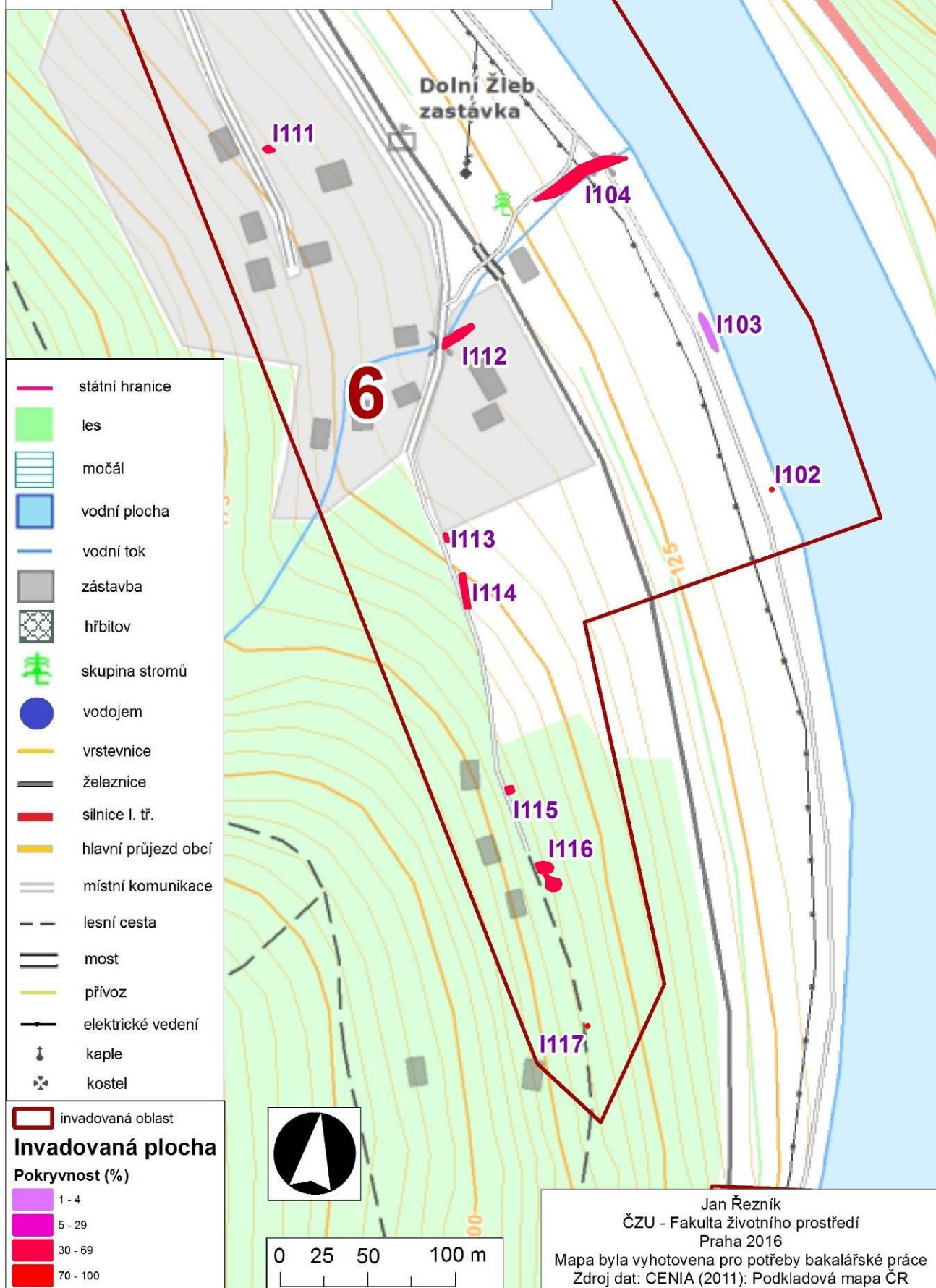




# Příloha 13: Invadovaná oblast 5

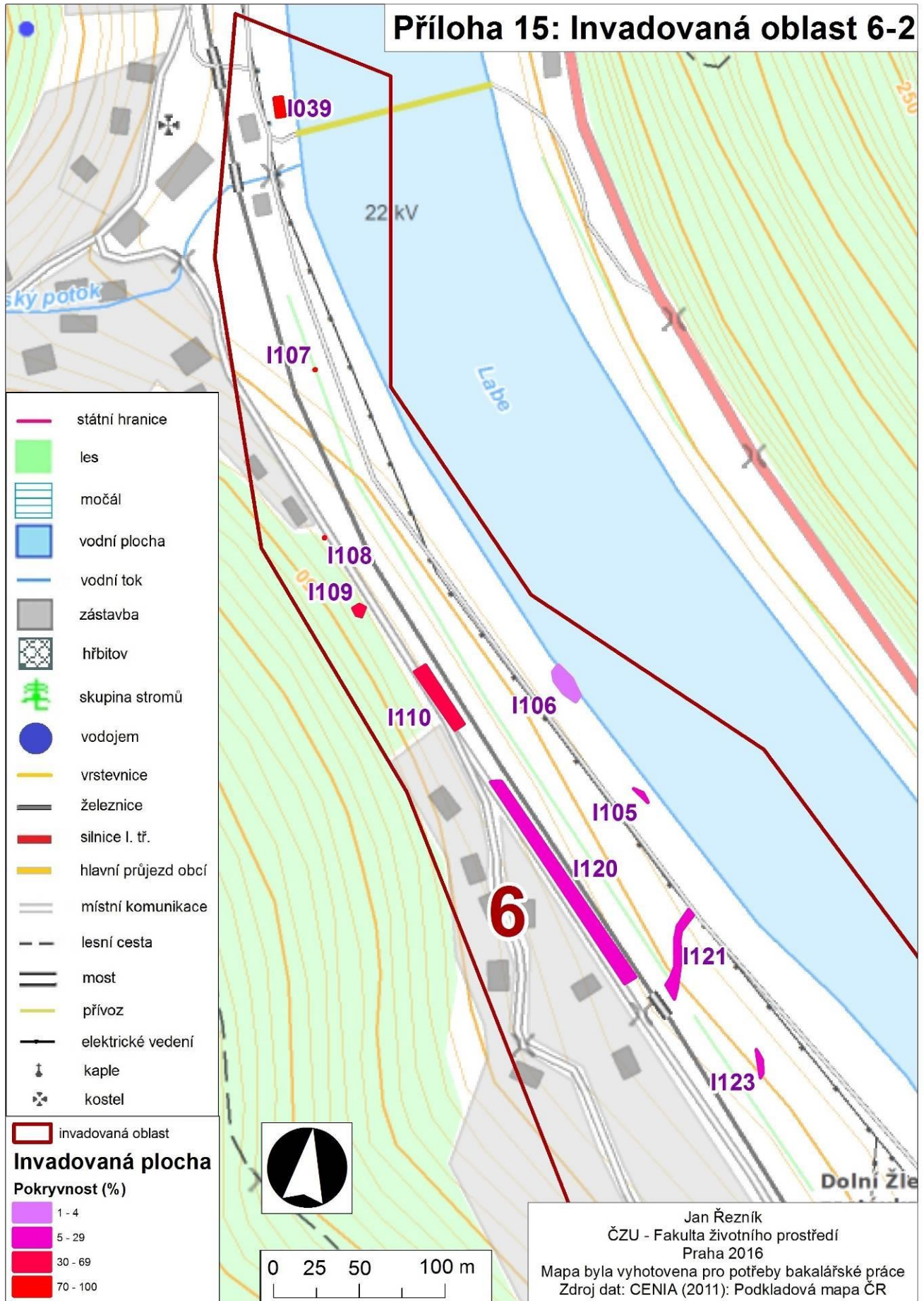


# Příloha 14: Invadovaná oblast 6-1





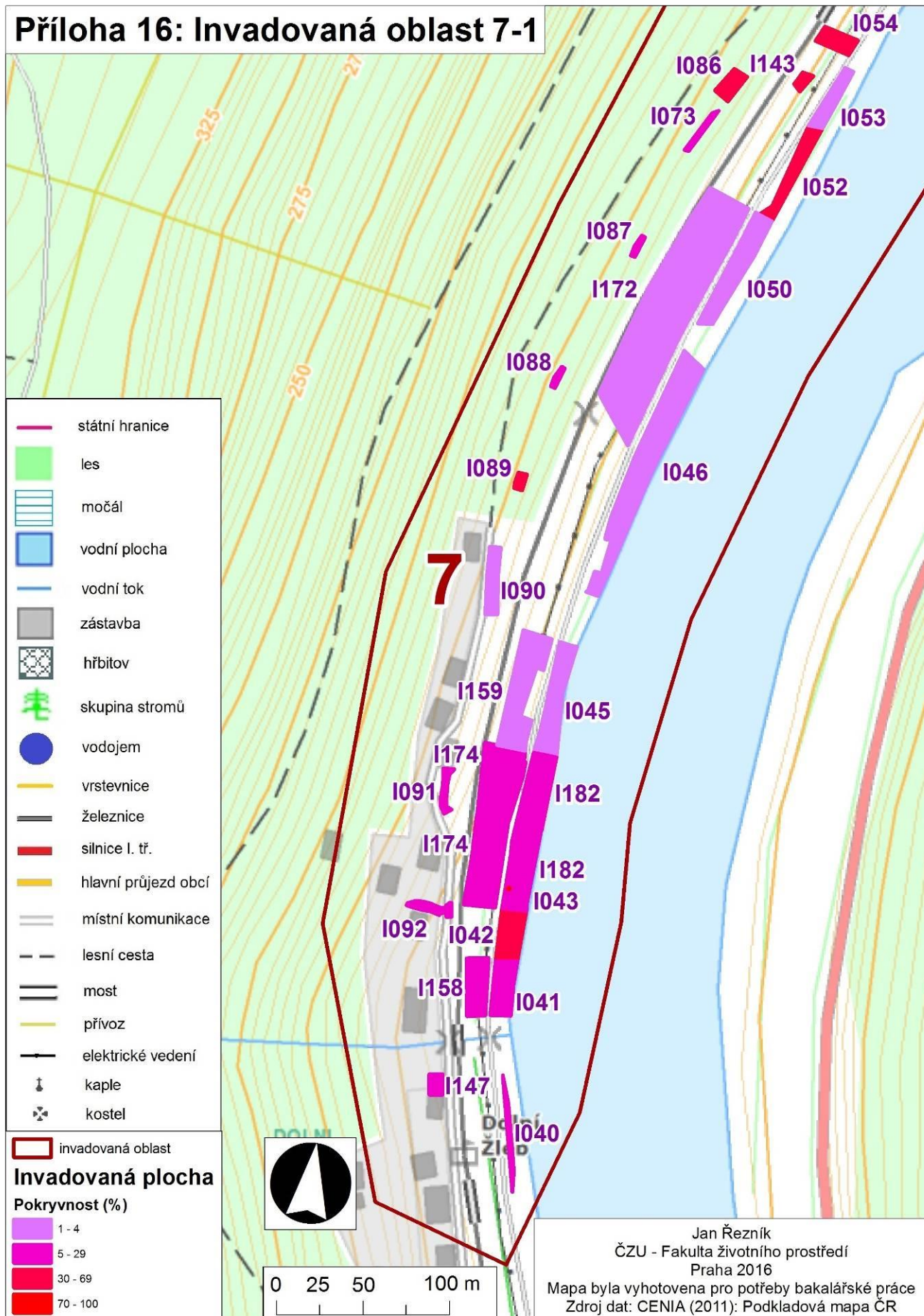
# Příloha 15: Invadovaná oblast 6-2



Jan Řezník  
 ČZU - Fakulta životního prostředí  
 Praha 2016  
 Mapa byla vyhotovena pro potřeby bakalářské práce  
 Zdroj dat: CENIA (2011): Podkladová mapa ČR



# Příloha 16: Invadovaná oblast 7-1



- státní hranice
- les
- močál
- vodní plocha
- vodní tok
- zástavba
- hřbitov
- ☙ skupina stromů
- vodojem
- vrstevnice
- železnice
- silnice I. tř.
- hlavní průjezd obcí
- místní komunikace
- lesní cesta
- most
- přívoz
- elektrické vedení
- ✚ kaple
- ✚ kostel

invadovaná oblast

**Invadovaná plocha**

**Pokryvnost (%)**

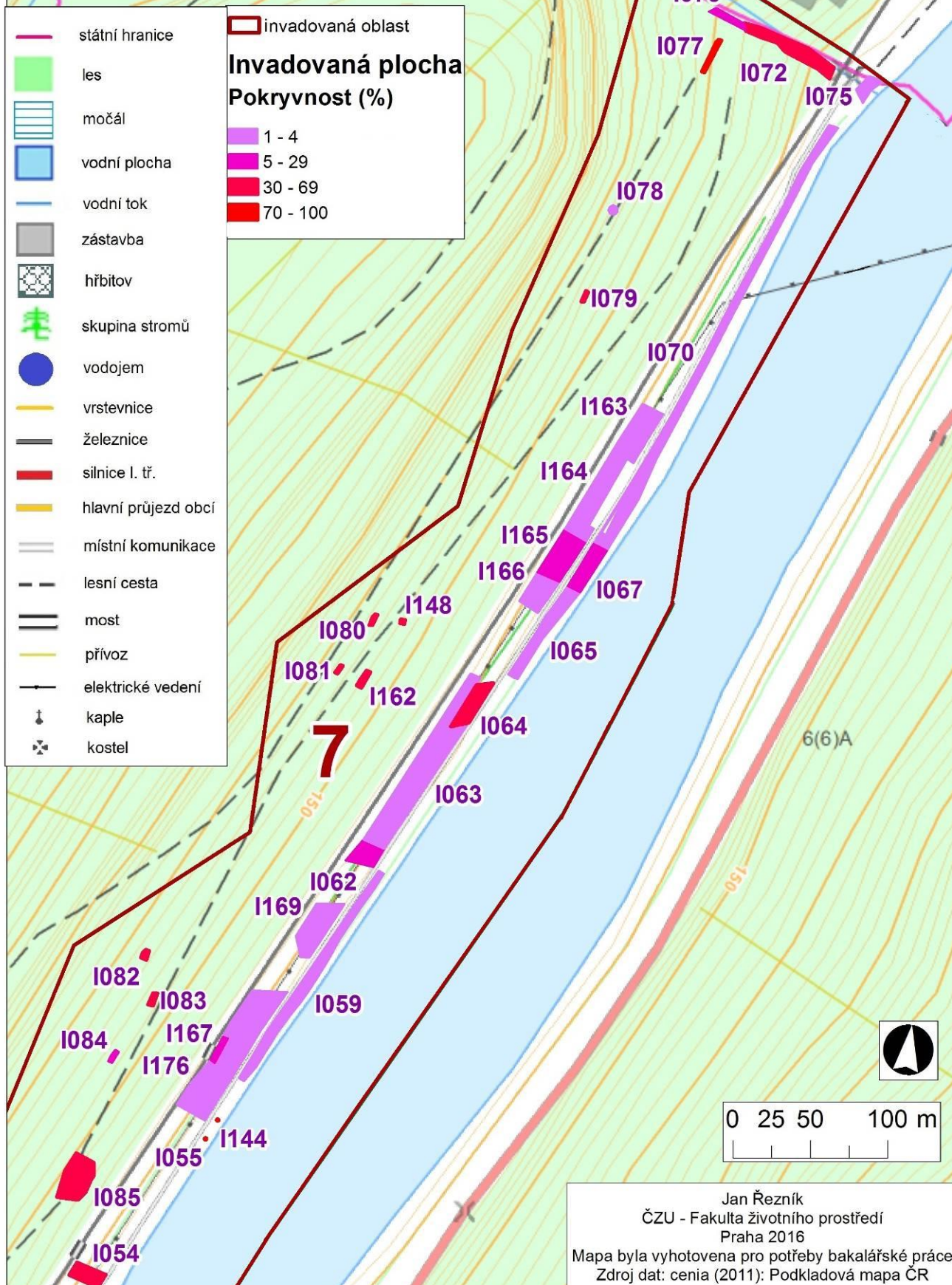
- 1 - 4
- 5 - 29
- 30 - 69
- 70 - 100



Jan Řezník  
 ČZU - Fakulta životního prostředí  
 Praha 2016  
 Mapa byla vyhotovena pro potřeby bakalářské práce  
 Zdroj dat: CENIA (2011): Podkladová mapa ČR

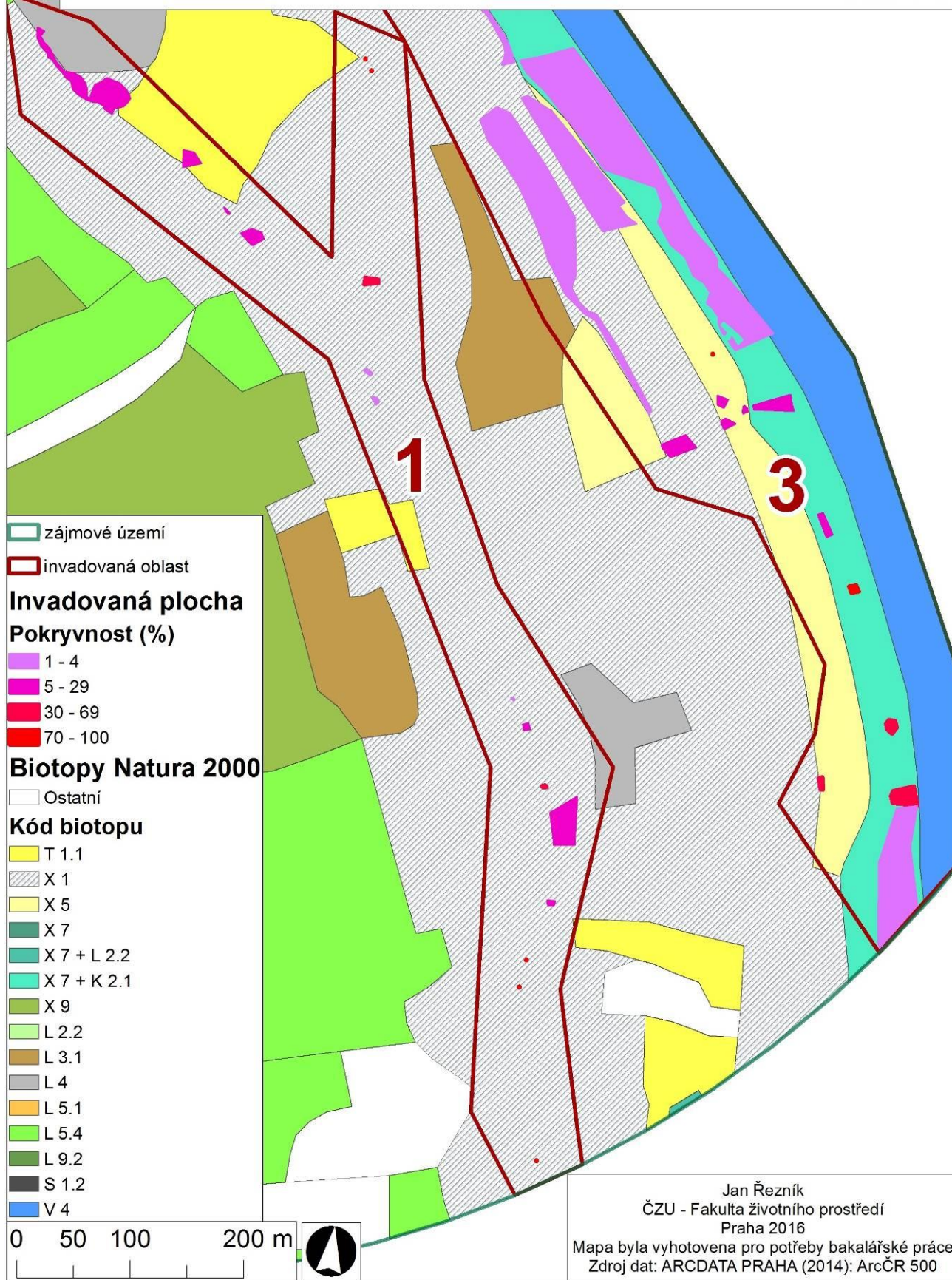


# Příloha 17: Invadovaná oblast 7-2





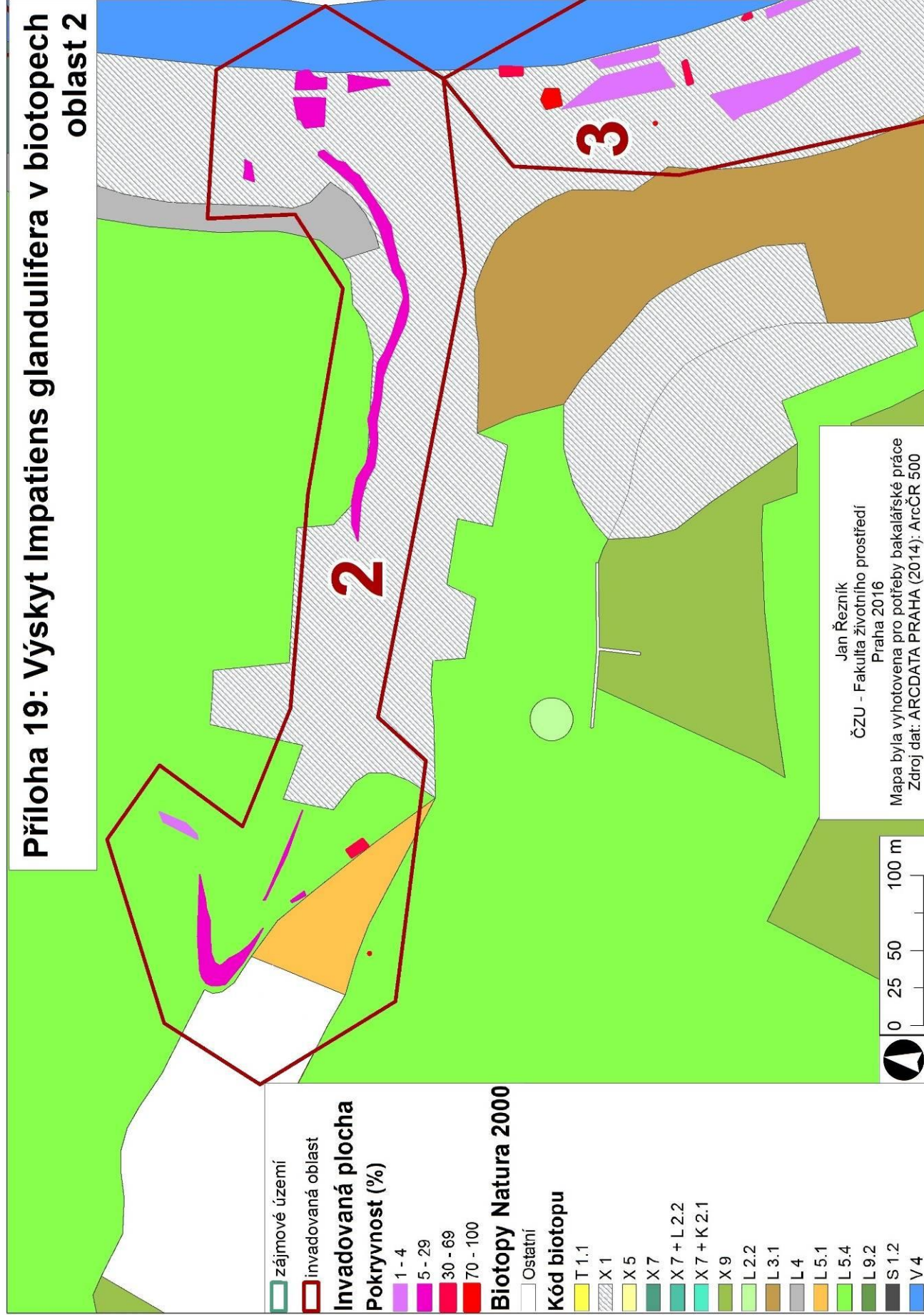
# Příloha 18: Výskyt *Impatiens glandulifera* v biotopech oblast 1



Jan Řezník  
 ČZU - Fakulta životního prostředí  
 Praha 2016  
 Mapa byla vyhotovena pro potřeby bakalářské práce  
 Zdroj dat: ARCDATA PRAHA (2014): ArcČR 500

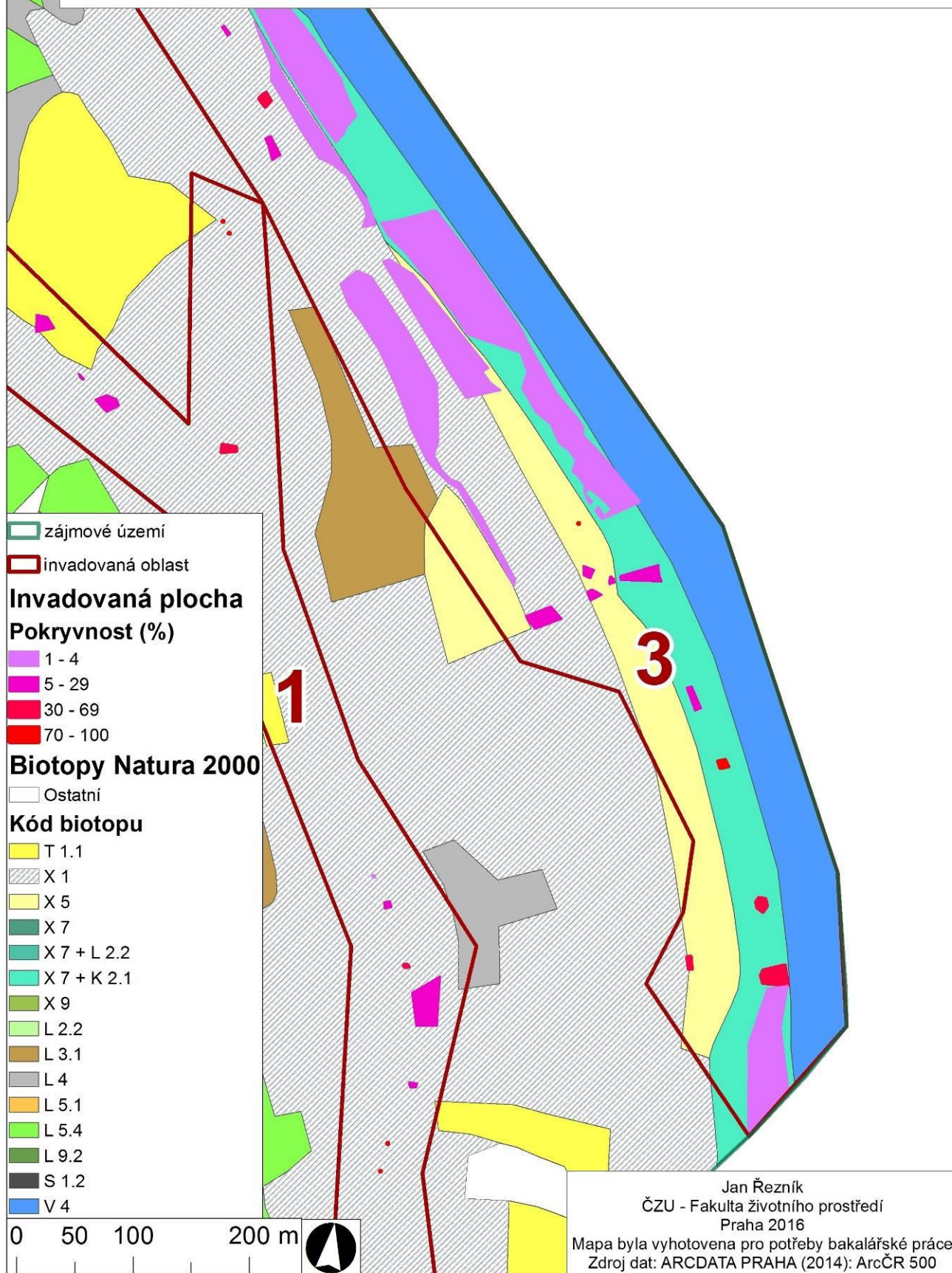


# Příloha 19: Výskyt *Impatiens glandulifera* v biotopech oblast 2



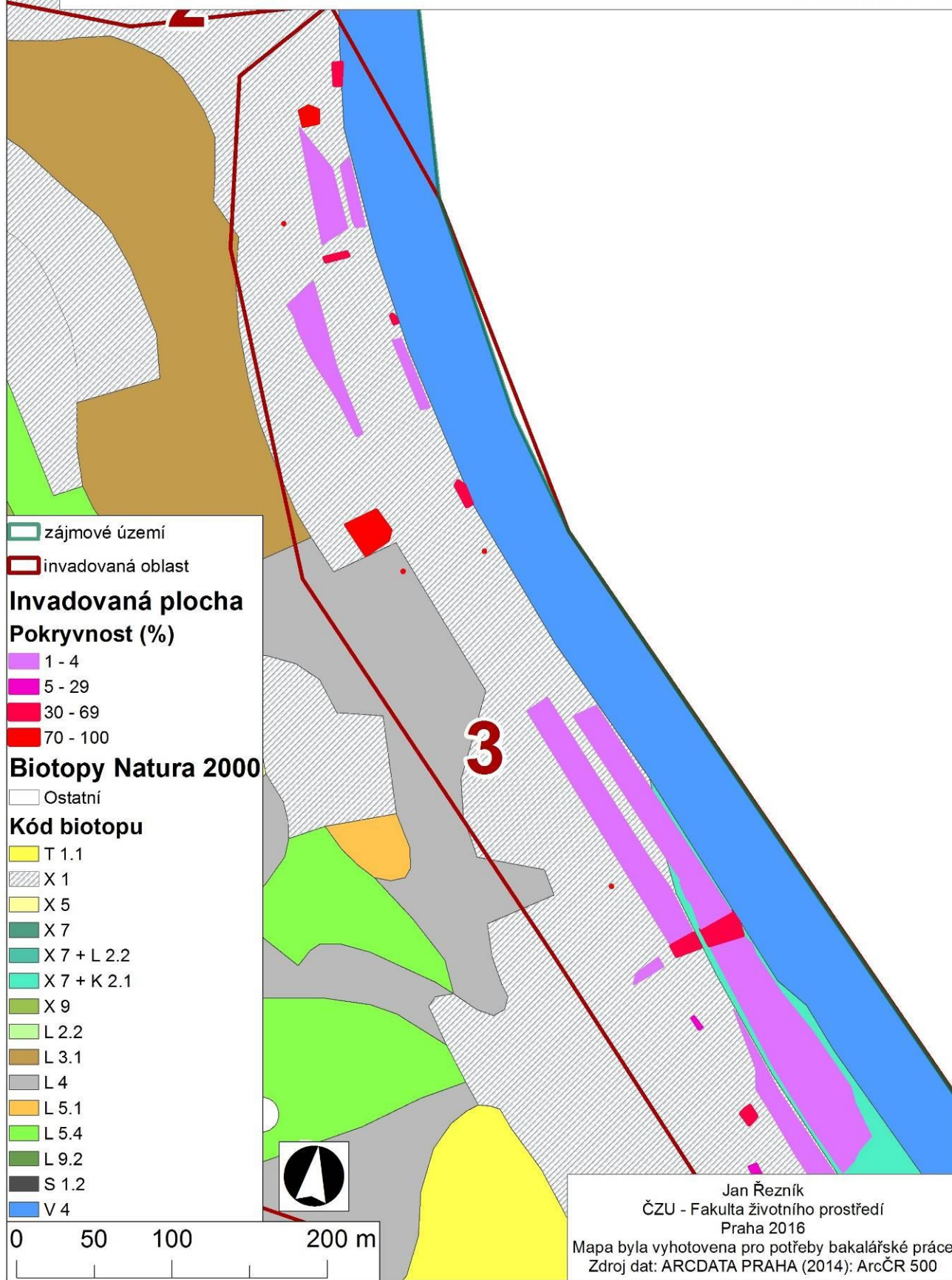


# Příloha 20: Výskyt *Impatiens glandulifera* v biotopech oblast 3-1

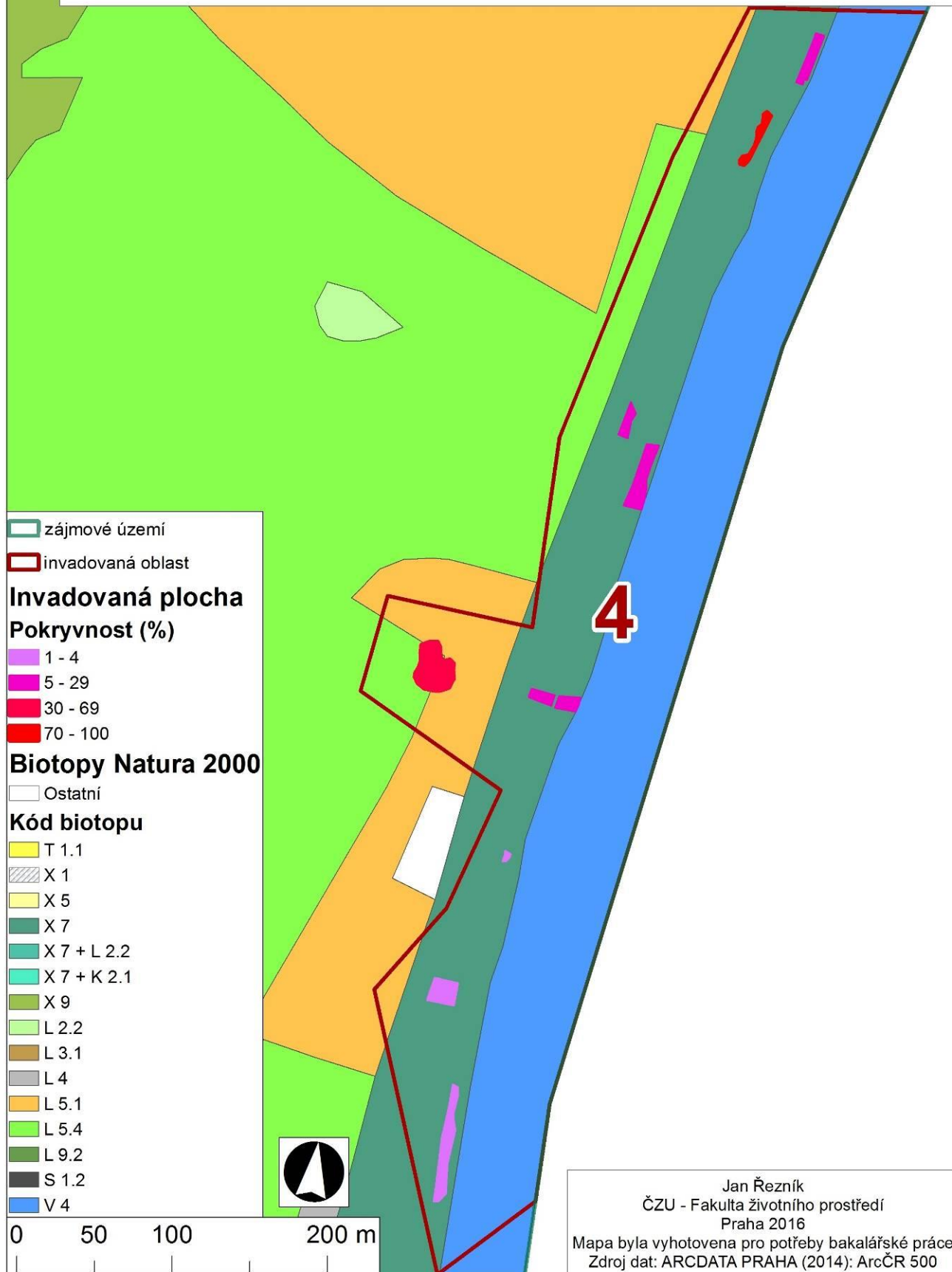




# Příloha 21: Výskyt *Impatiens glandulifera* v biotopech oblast 3-2



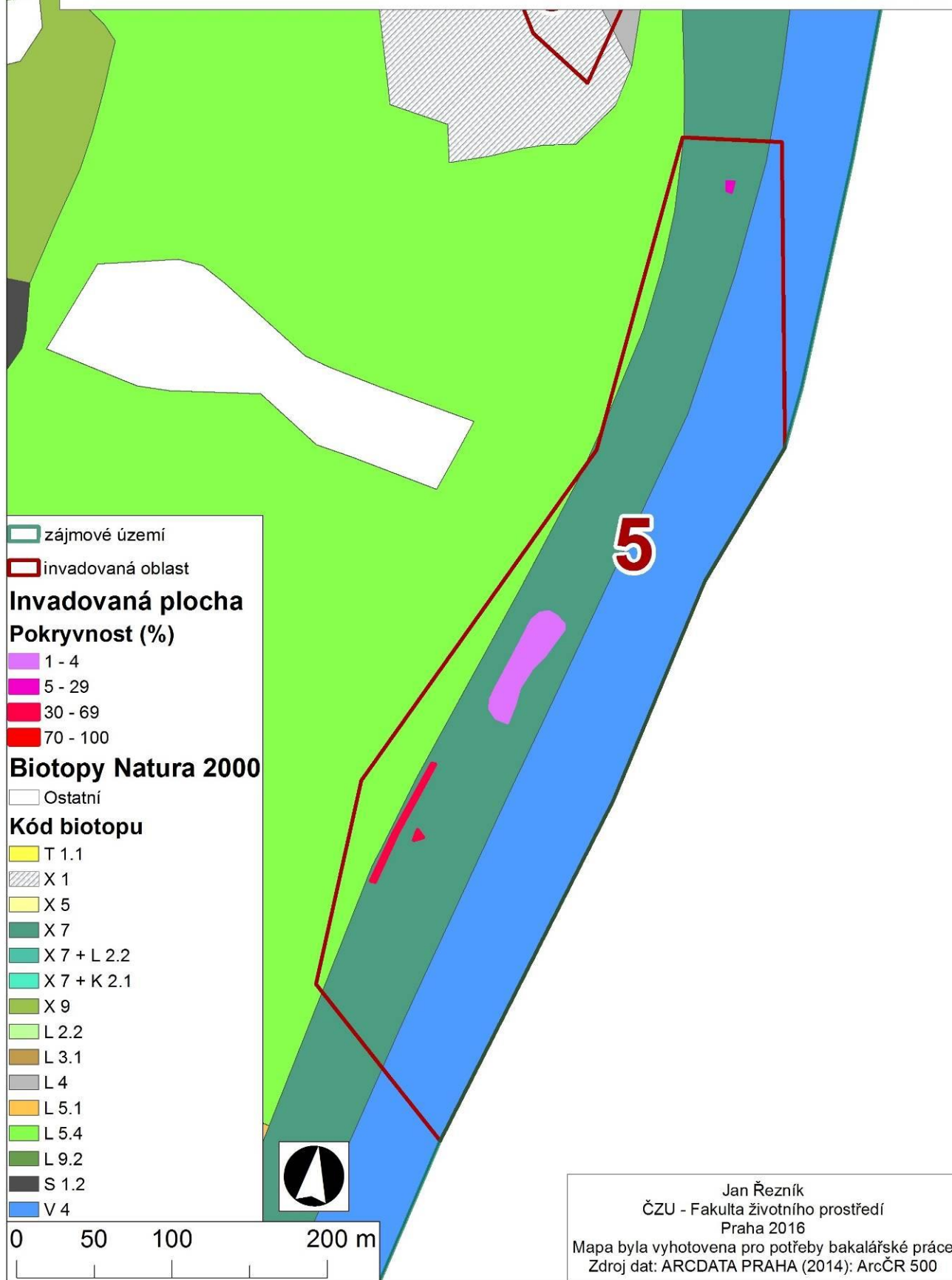
# Příloha 22: Výskyt *Impatiens glandulifera* v biotopech oblast 4



Jan Řezník  
 ČZU - Fakulta životního prostředí  
 Praha 2016  
 Mapa byla vyhotovena pro potřeby bakalářské práce  
 Zdroj dat: ARCDATA PRAHA (2014): ArcČR 500

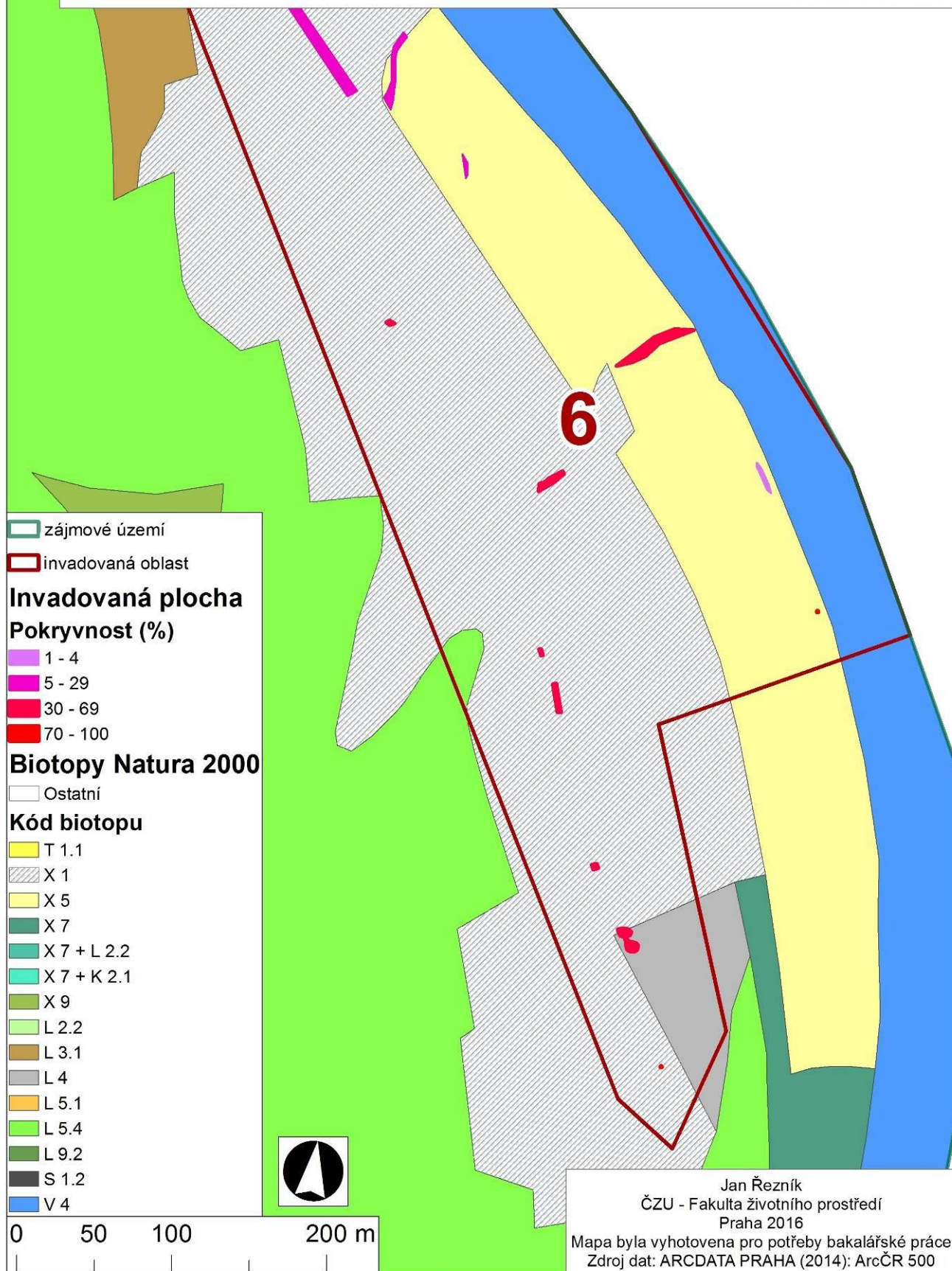


# Příloha 23: Výskyt *Impatiens glandulifera* v biotopech oblast 5



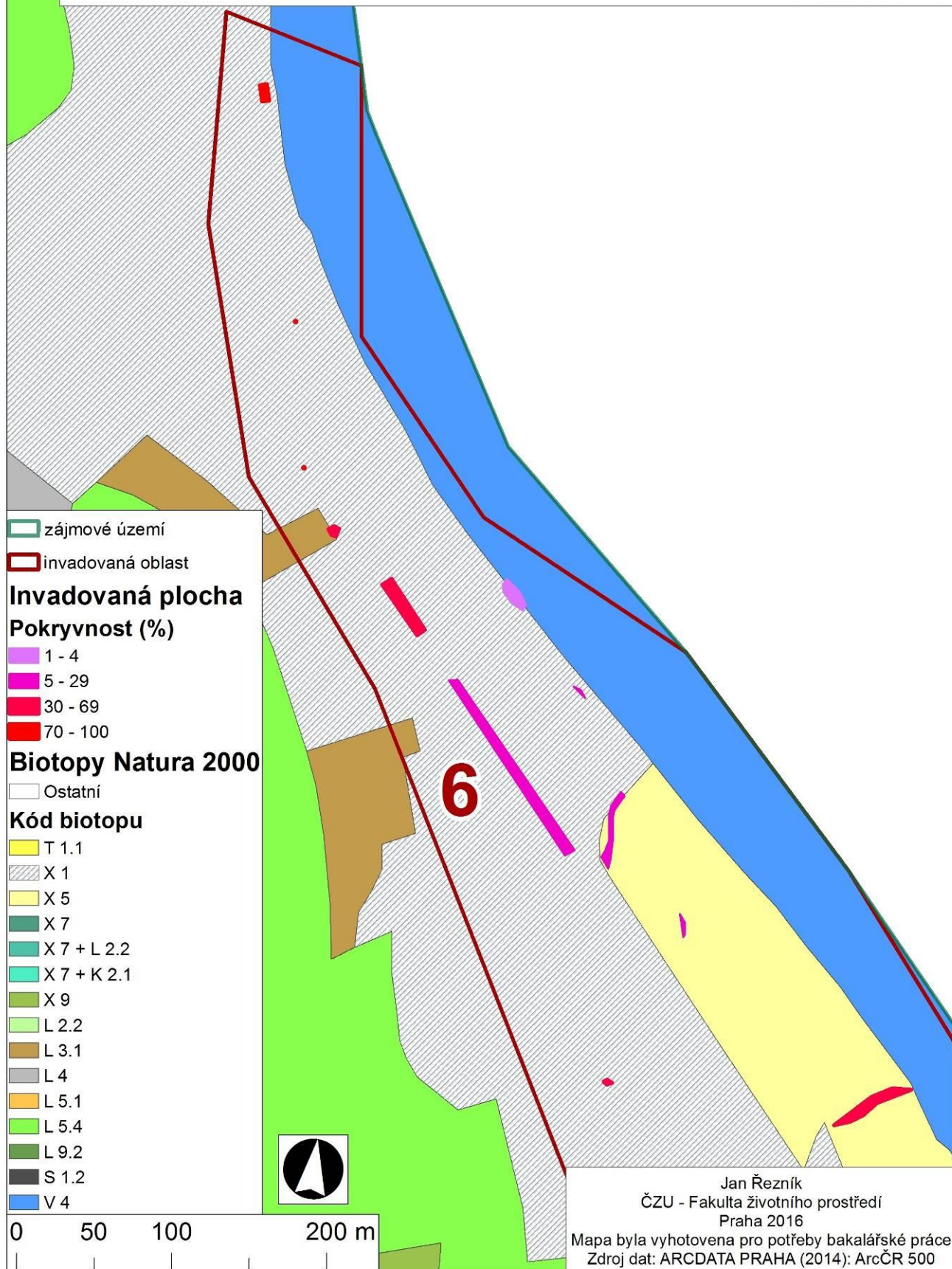
Jan Řezník  
 ČZU - Fakulta životního prostředí  
 Praha 2016  
 Mapa byla vyhotovena pro potřeby bakalářské práce  
 Zdroj dat: ARCDATA PRAHA (2014): ArcČR 500

# Příloha 24: Výskyt *Impatiens glandulifera* v biotopech oblast 6-1

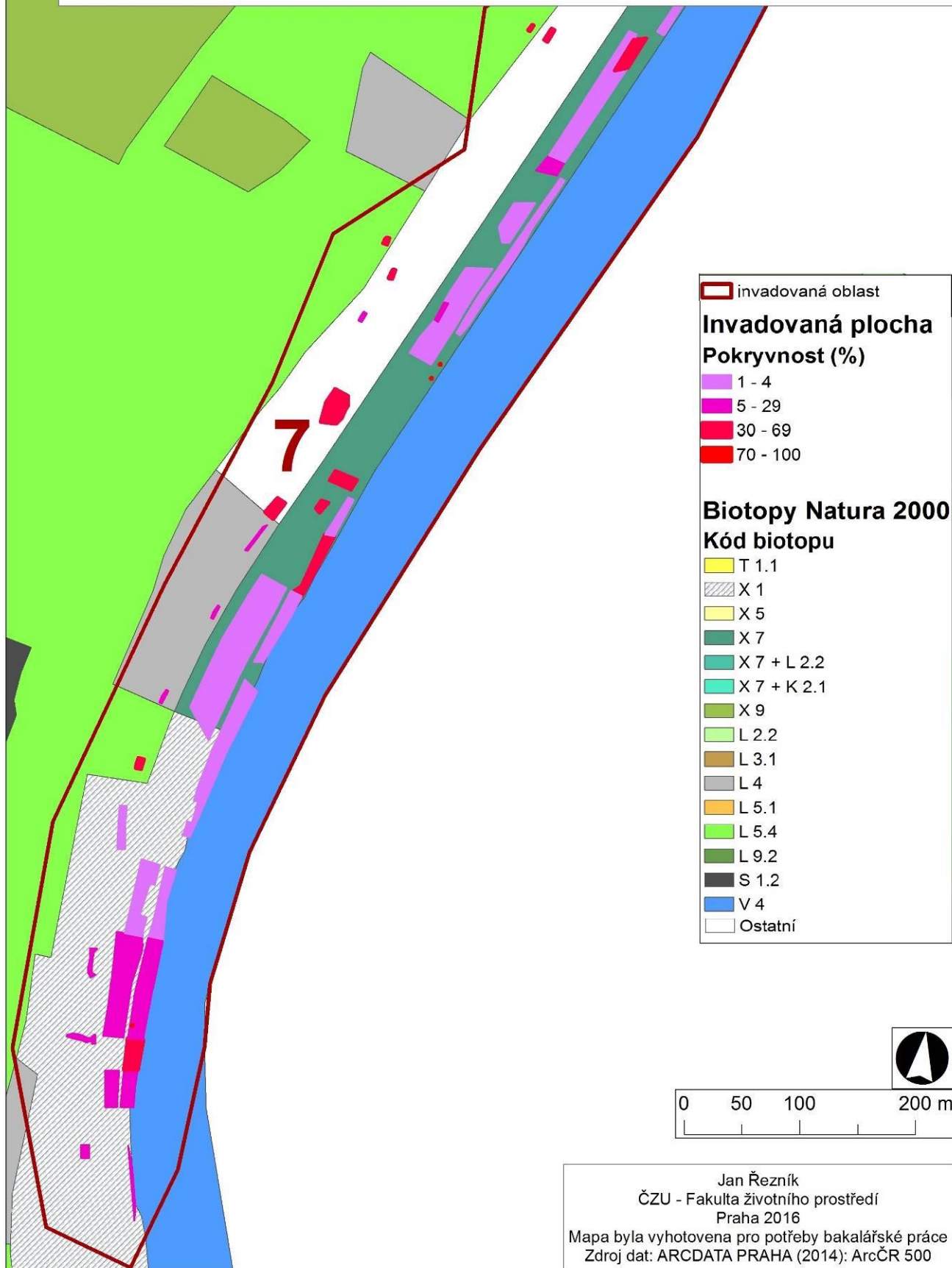




# Příloha 25: Výskyt *Impatiens glandulifera* v biotopech oblast 6-2

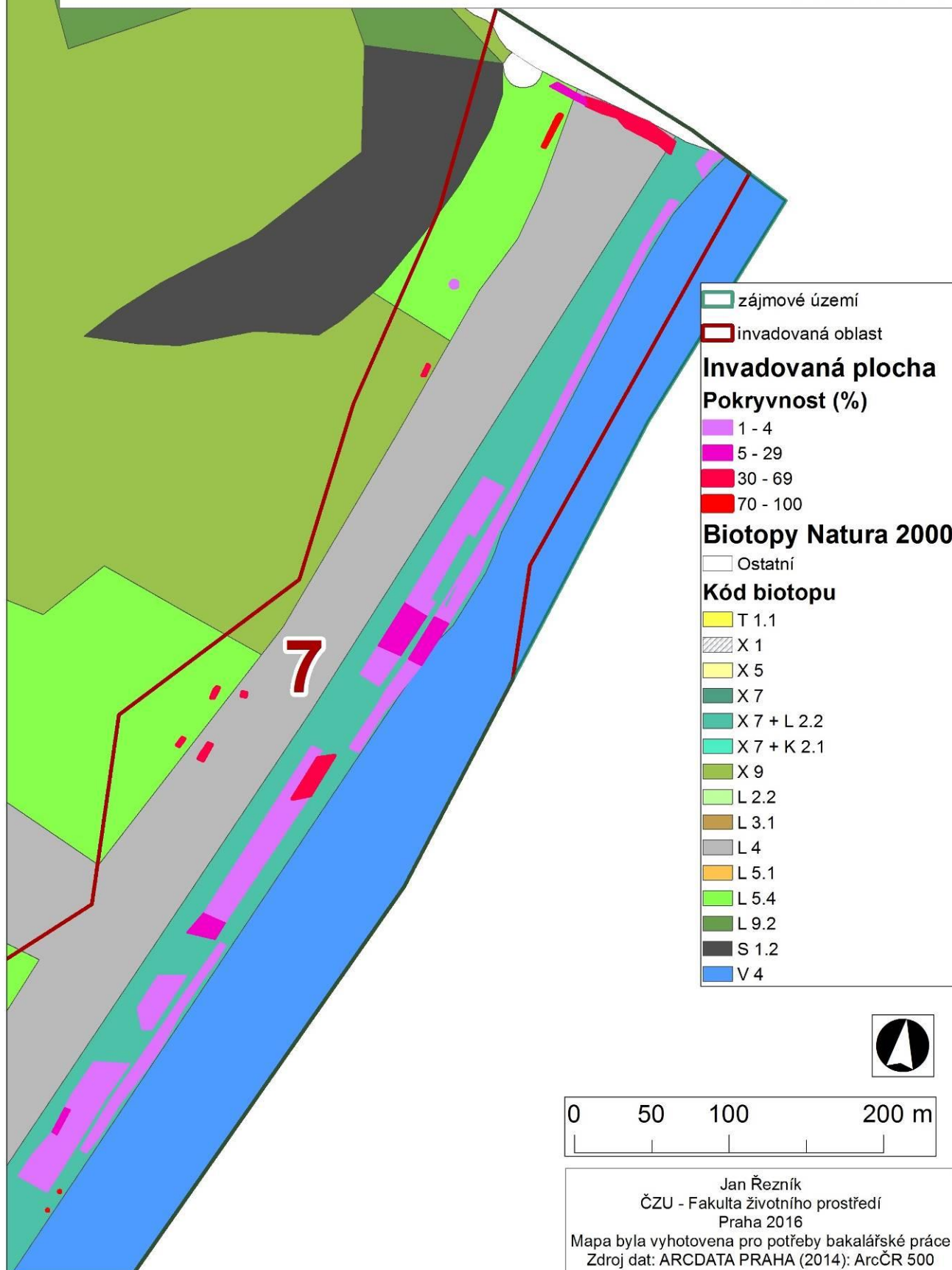


# Příloha 26: Výskyt *Impytiens glandulifera* v biotopech oblast 7-1

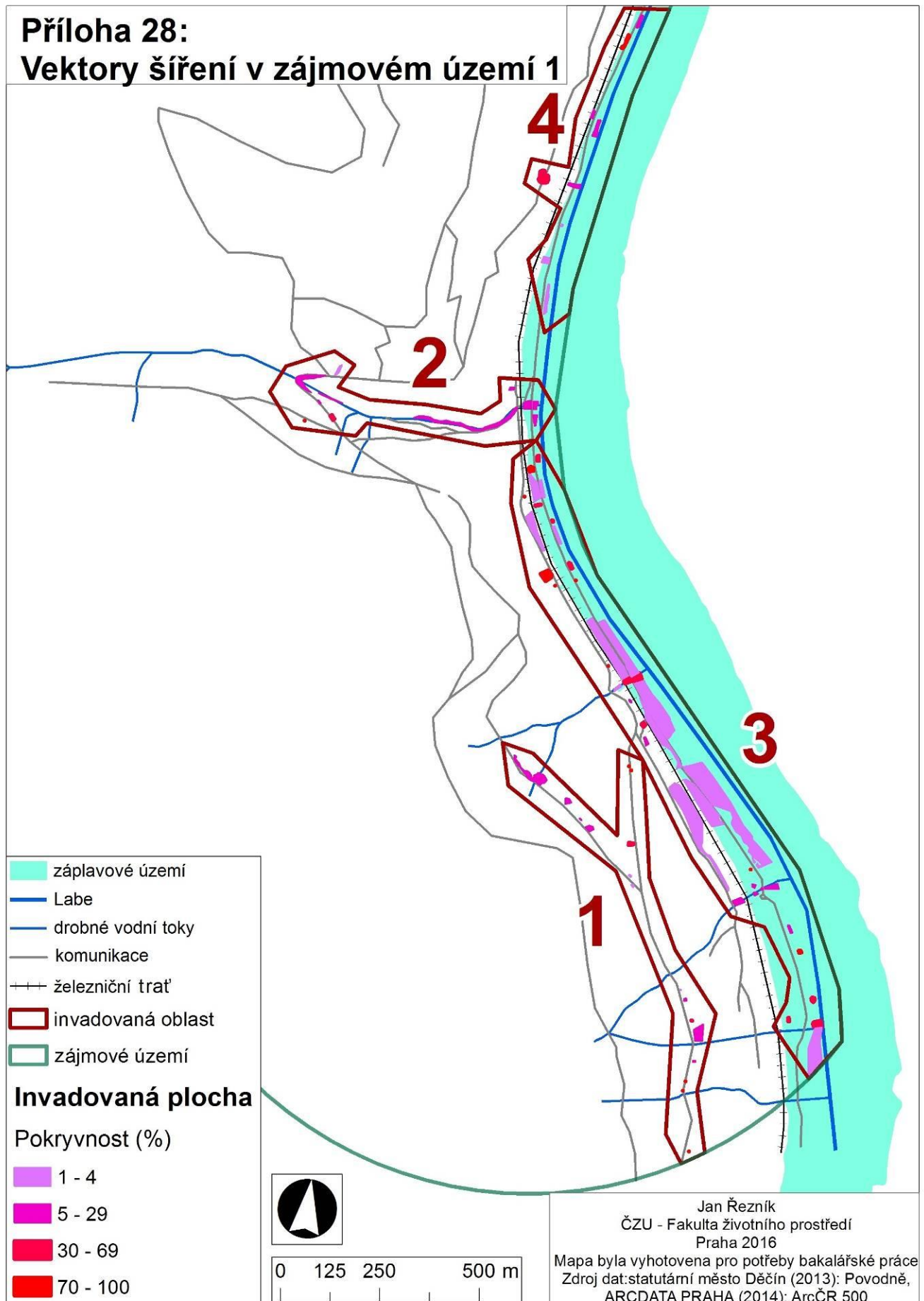




# Příloha 27: Výskyt *Impatiens glandulifera* v biotopech oblast 7-2

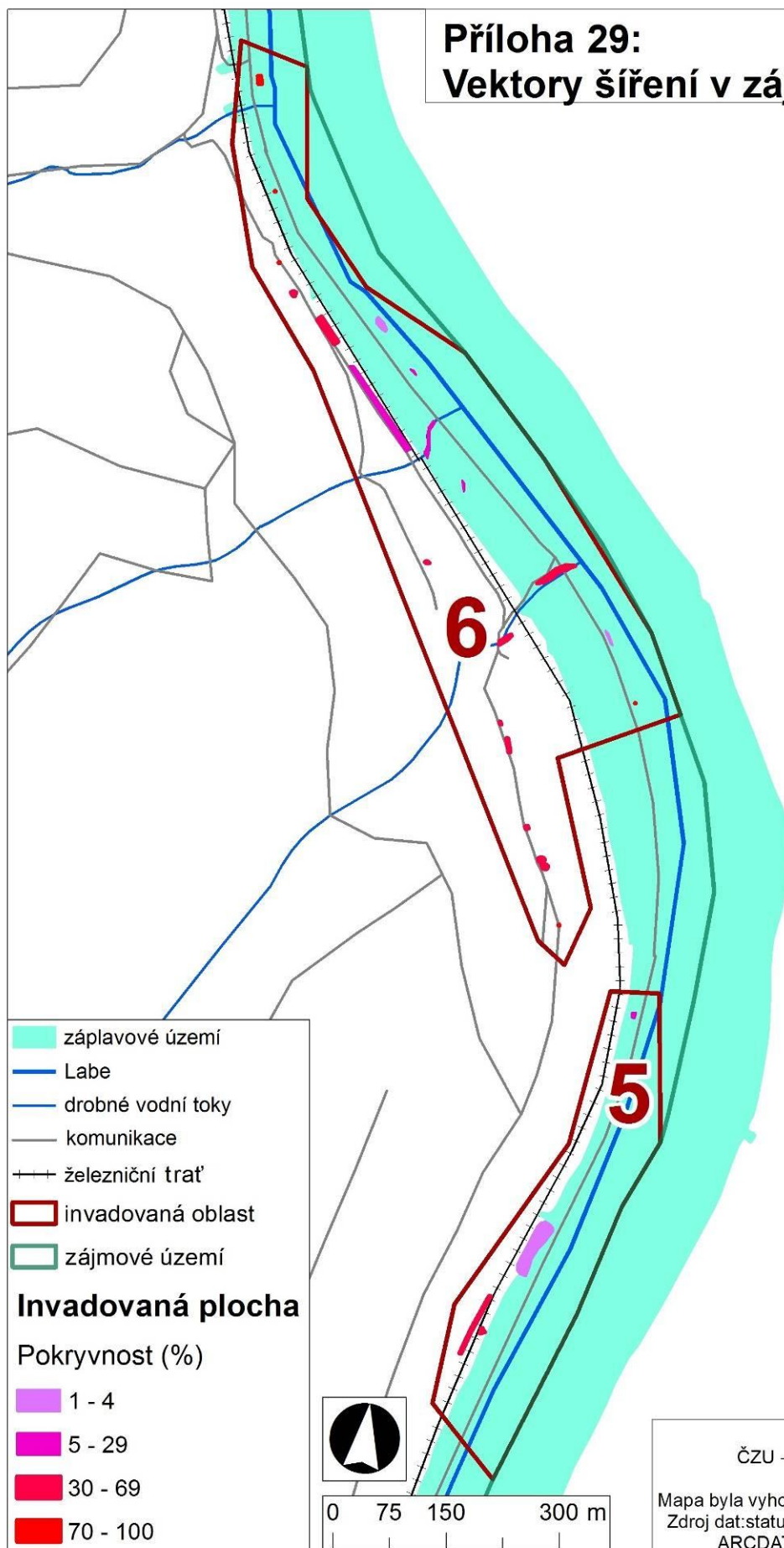


## Příloha 28: Vektory šíření v zájmovém území 1



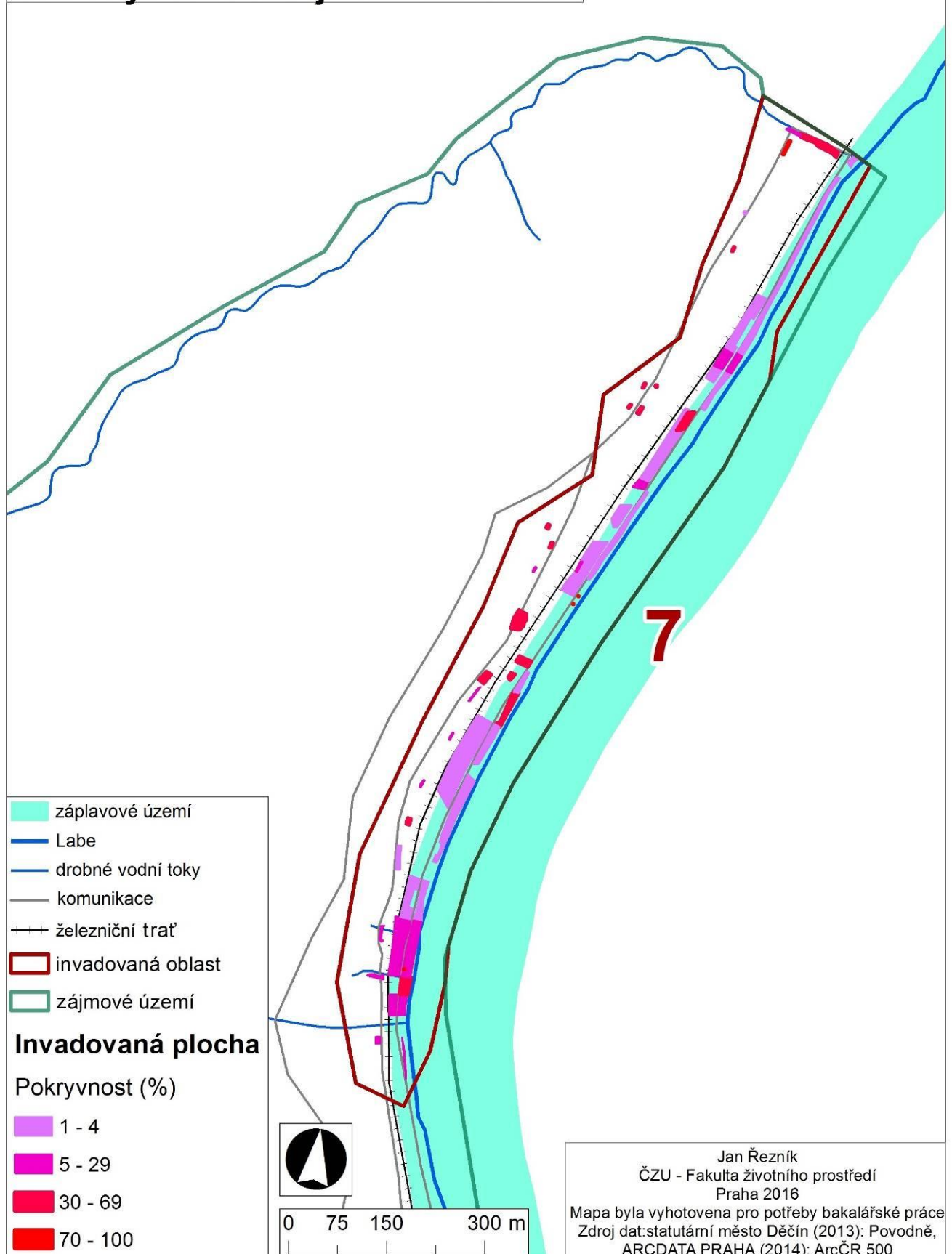


## Příloha 29: Vektory šíření v zájmovém území 2



Jan Řezník  
ČZU - Fakulta životního prostředí  
Praha 2016  
Mapa byla vyhotovena pro potřeby bakalářské práce  
Zdroj dat: statutární město Děčín (2013): Povodně,  
ARCDATA PRAHA (2014): ArcČR 500

### Příloha 30: Vektory šíření v zájmovém území 3





## Příloha 31: Výskyt *Impatiens glandulifera* dle výškového gradientu

