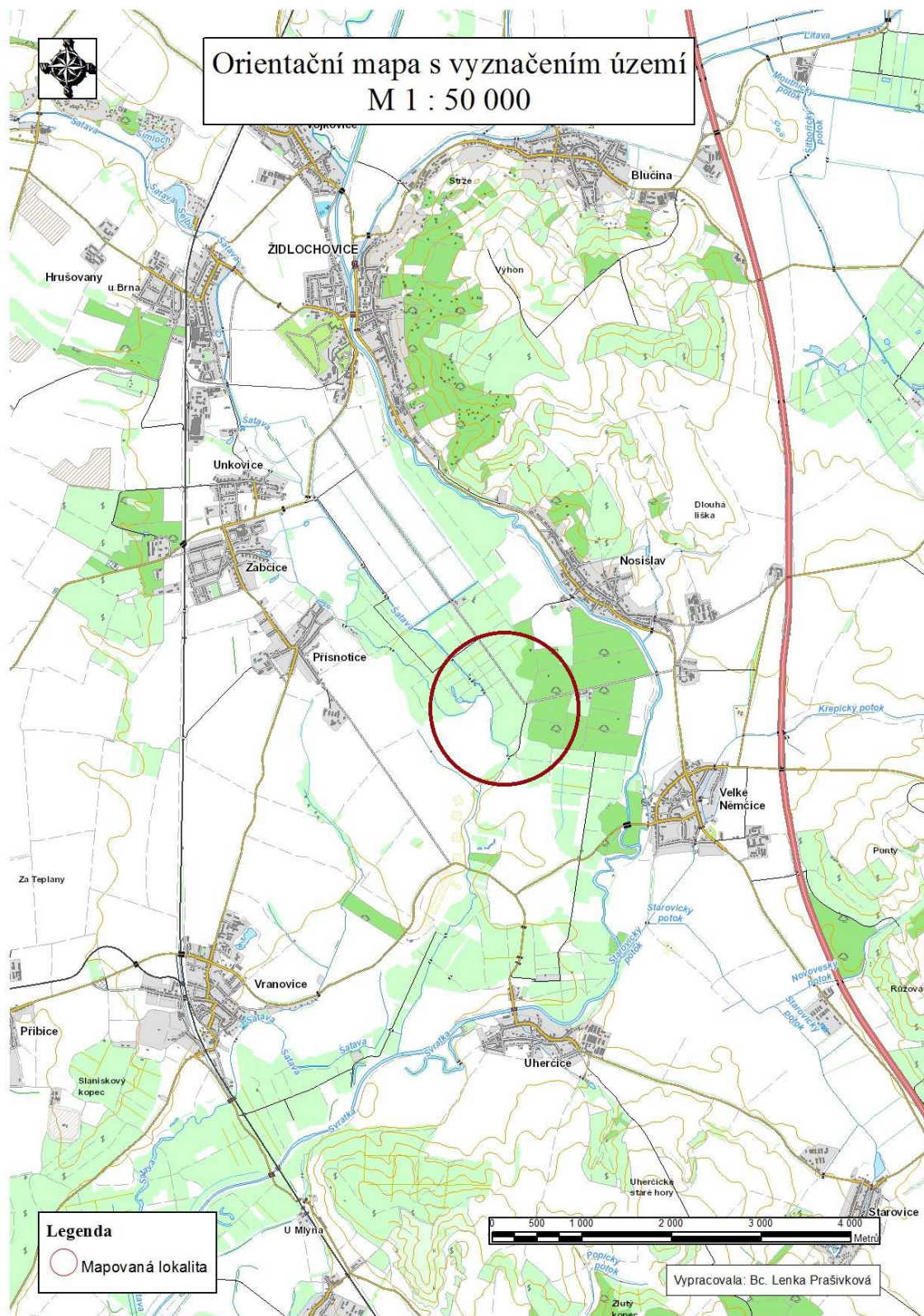
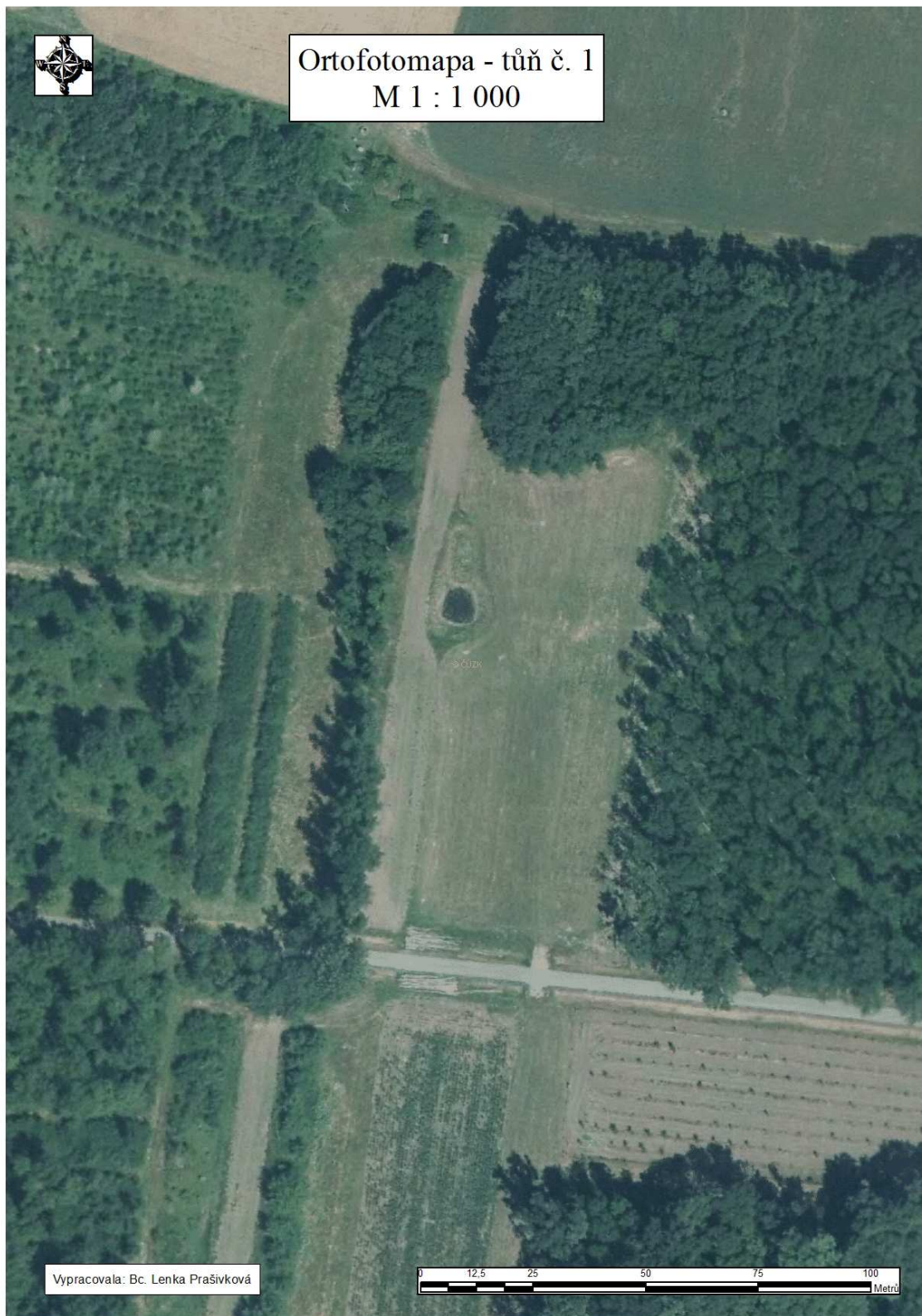


# 1. MAPOVÉ PŘÍLOHY

Příloha č. 1.1

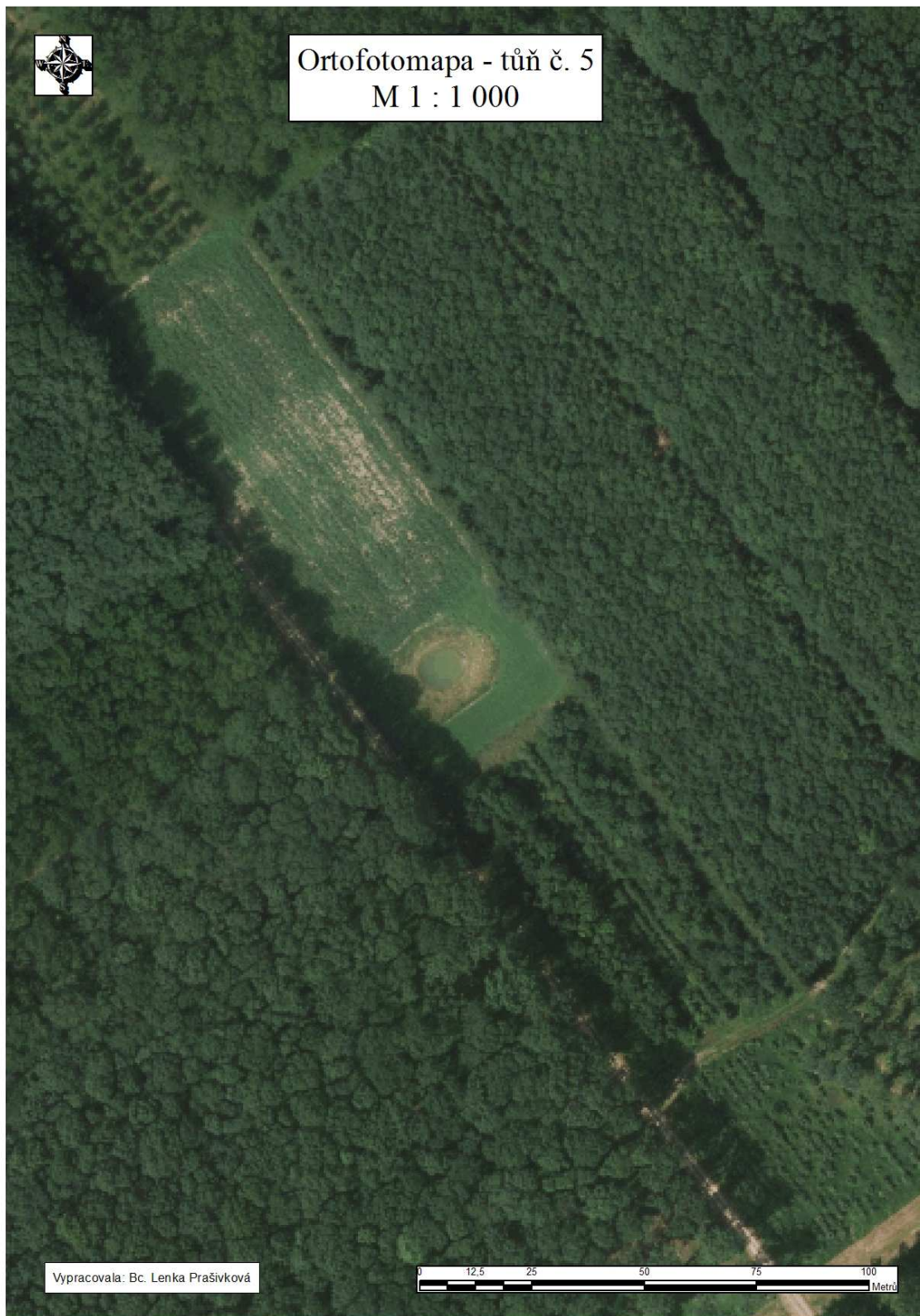




















## Příloha č. 2.4

Převod Braun-Blanquetovy stupnice (zdroj: Moravec a kol., 1994):

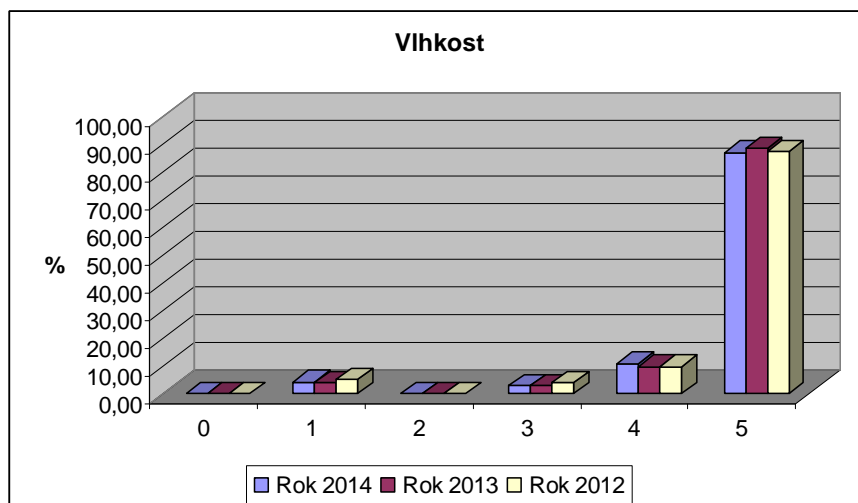
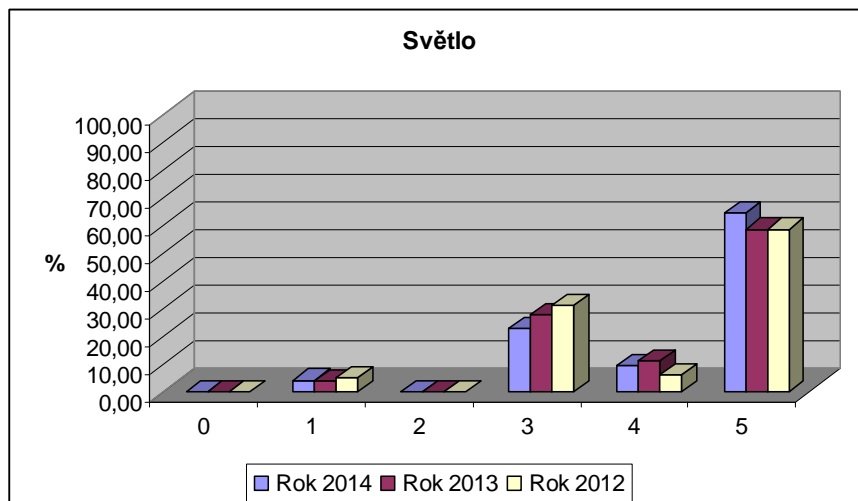
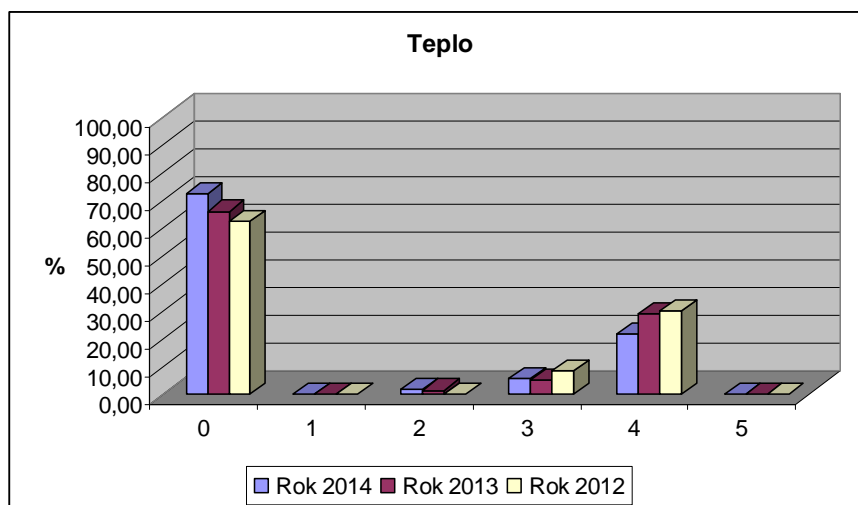
Pokryvnost snímkané plochy v %	Braun-Blanquet	pokryvnost
jeden nebo několik málo jedinců s pokryvností cca 1 %	r	1 %
roztoušený výskyt s pokryvností <5 %	+	2 %
hojný výskyt s velmi malou pokryvností nebo méně početný druh s větší	1	3 %
početný druh s pokryvností +/- 5 %	2m	
druh s pokryvností 5 – 15 % bez ohledu na počet jedinců	2a	13 %
druh s pokryvností 15 – 25 % bez ohledu na počet jedinců	2b	
druh s pokryvností 25 – 50 % bez ohledu na počet jedinců	3	38 %
druh s pokryvností 50 – 75 % bez ohledu na počet jedinců	4	63 %
druh s pokryvností 75 – 100 % bez ohledu na počet jedinců	5	88 %

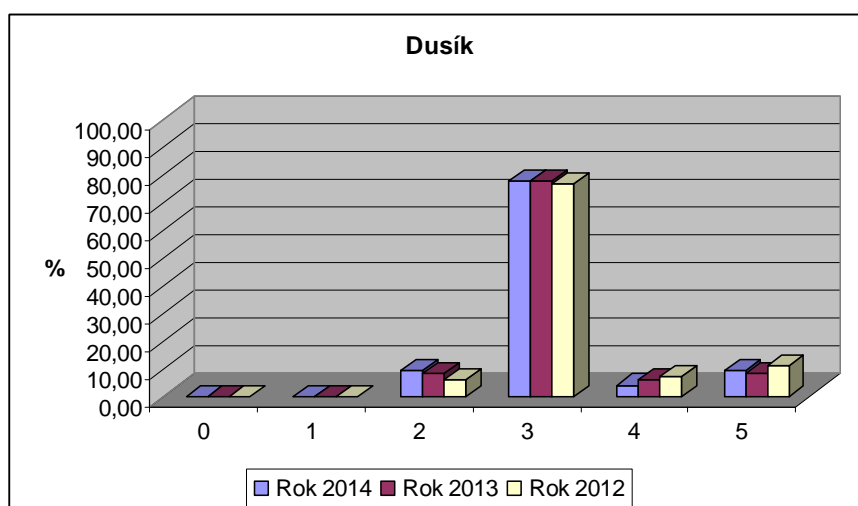
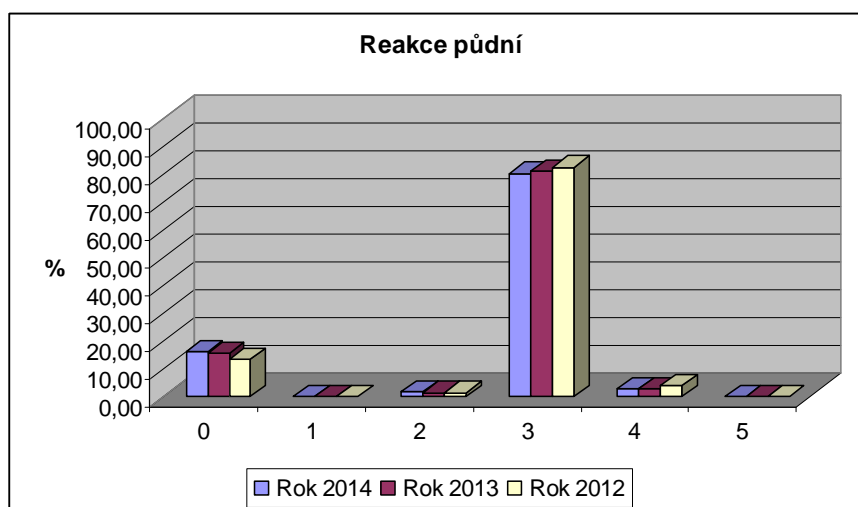
Ellenbergovy indikační hodnoty:

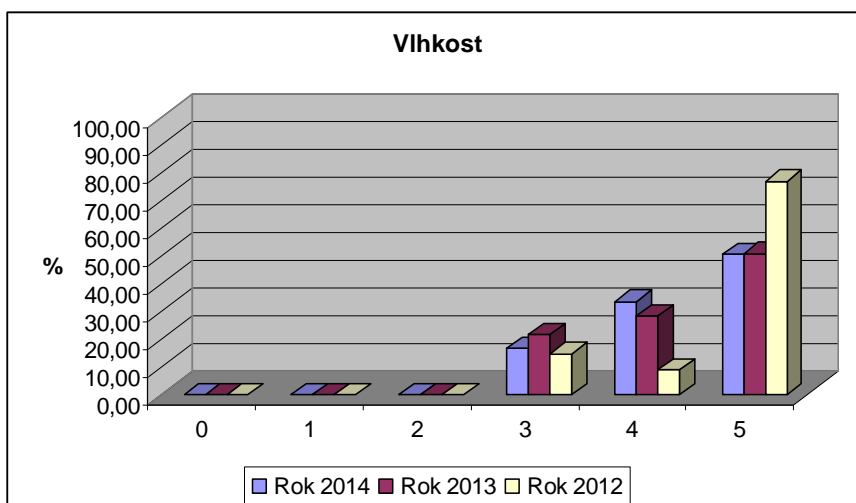
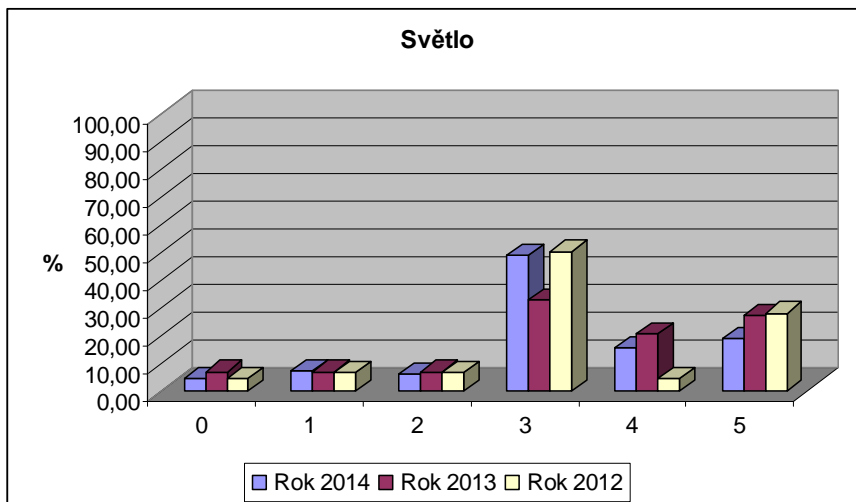
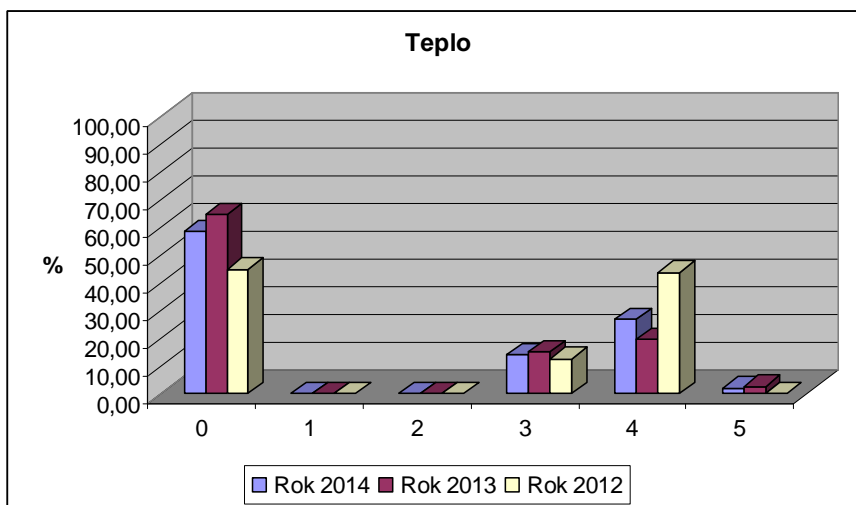
Název druhu	EKOELEMENTY				
	T	S	V	R	N
<i>Caltha palustris</i>	0	3	5	0	3
<i>Carduus crispus</i>	2	1	5	3	4
<i>Stachys sylvatica</i>	3	1	4	3	4
<i>Lycopus europaeus</i>	4	3	5	3	3
<i>Urtica dioica</i>	0	0	3	3	5
<i>Iris pseudacorus</i>	4	3	5	3	4
<i>Symphytum officinale</i>	0	3	4	3	3
<i>Myosoton aquaticum</i>	4	3	5	3	4
<i>Lythrum salicaria</i>	0	3	5	3	3
<i>Poa palustris</i>	0	3	5	3	3
<i>Typha latifolia</i>	0	5	5	0	3
<i>Typha angustifolia</i>	4	5	5	0	3
<i>Ficaria verna</i>	3	1	4	3	5
<i>Carex riparia</i>	4	3	5	3	3
<i>Carex acuta</i>	0	5	5	3	3
<i>Cirsium oleraceum</i>	4	3	5	3	3
<i>Tussilago farfara</i>	3	3	3	4	3
<i>Aristolochia clematitis</i>	5	3	3	3	4
<i>Alopecurus aequalis</i>	4	5	5	3	5
<i>Agrostis stolonifera</i>	0	4	4	0	2
<i>Phragmites australis</i>	0	5	5	3	3
<i>Persicaria hydropiper</i>	4	3	5	3	5
<i>Veronica chamaedrys</i>	0	2	3	0	2
<i>Juncus effusus</i>	0	4	5	2	2
<i>Taraxacum officinale</i>	0	4	3	0	4
<i>Galium aparine</i>	3	2	3	3	5
<i>Scutellaria galericulata</i>	4	3	5	3	3
<i>Lysimachia vulgaris</i>	4	3	5	0	3
<i>Alisma plantago-aquatica</i>	4	5	5	3	3
<i>Glyceria maxima</i>	4	3	5	3	5

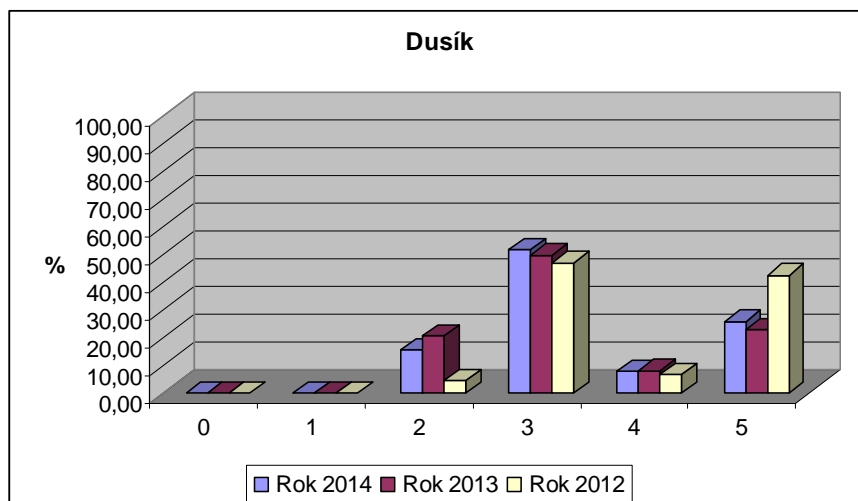
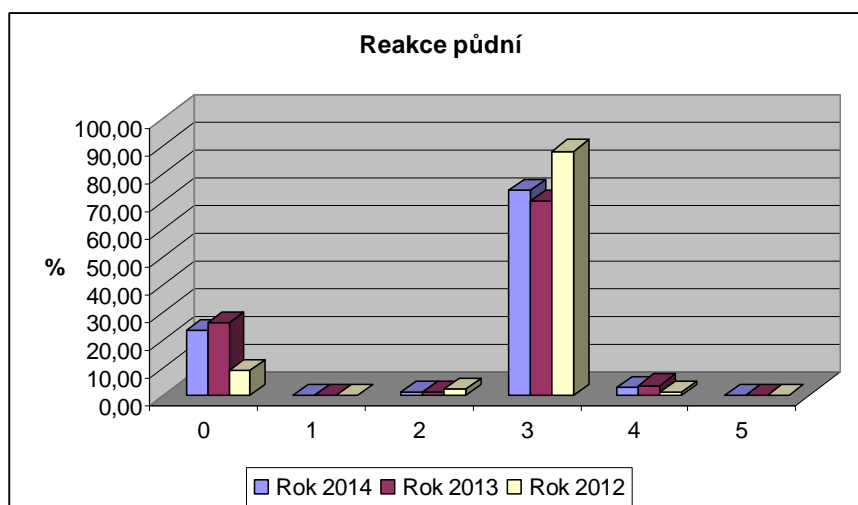
Druhy nezařazené:

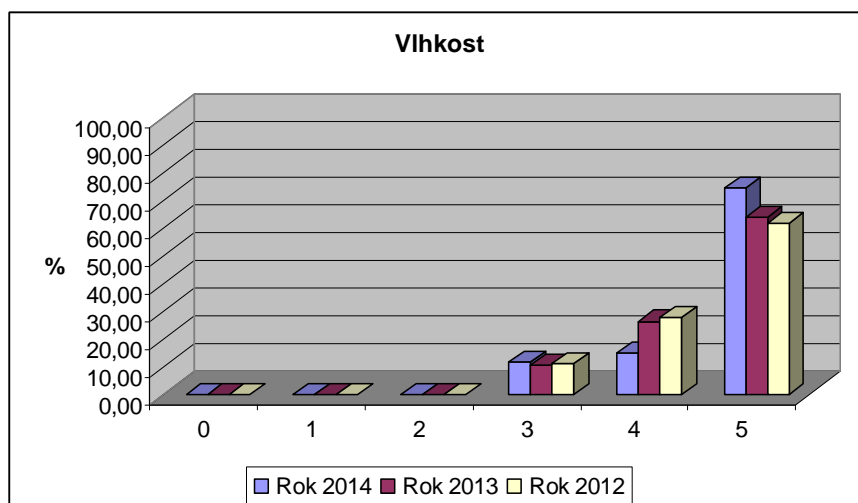
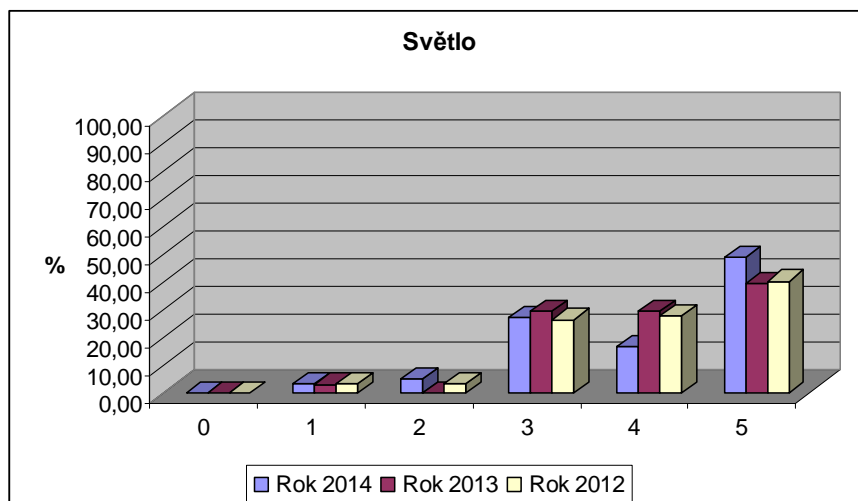
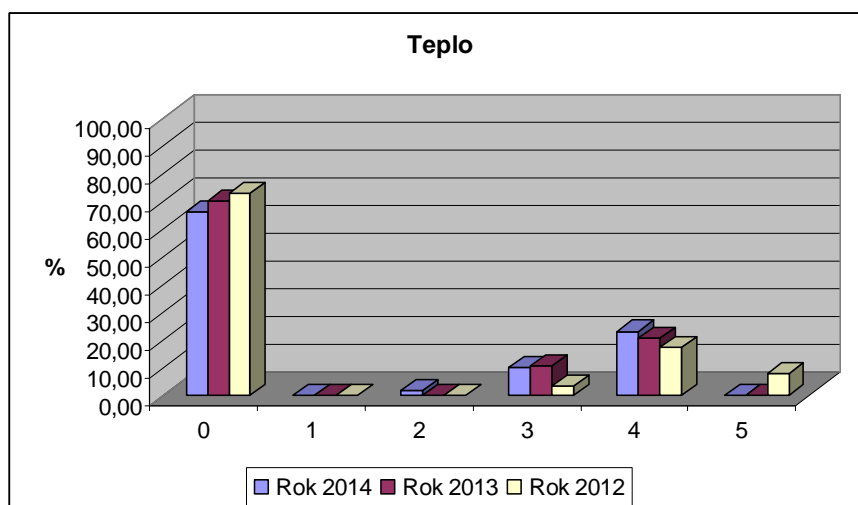
NEZAŘAZENÉ	NEZAŘAZENÉ
Název druhu	Název druhu
<i>Oenanthe aquatica</i>	<i>Potamogeton natans</i>
<i>Lamium purpureum</i>	<i>Ceratophyllum demersum</i>
<i>Alchemilla vulgaris</i>	<i>Myriophyllum spicatum</i>
<i>Potamogeton pectinatus</i>	<i>Nuphar lutea</i>
<i>Potamogeton crispus</i>	<i>Butomus umbellatus</i>

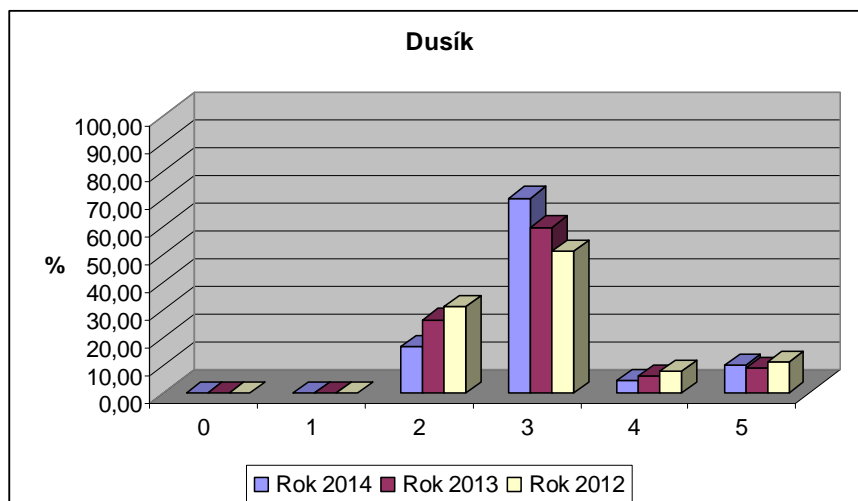
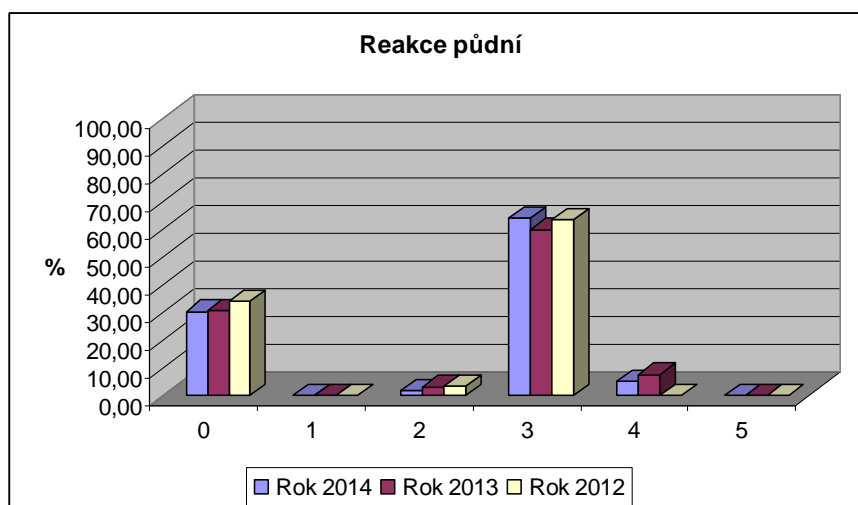




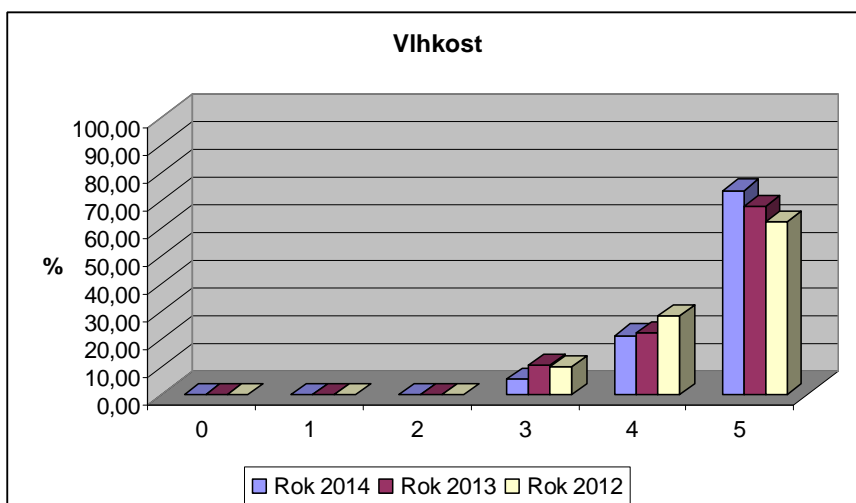
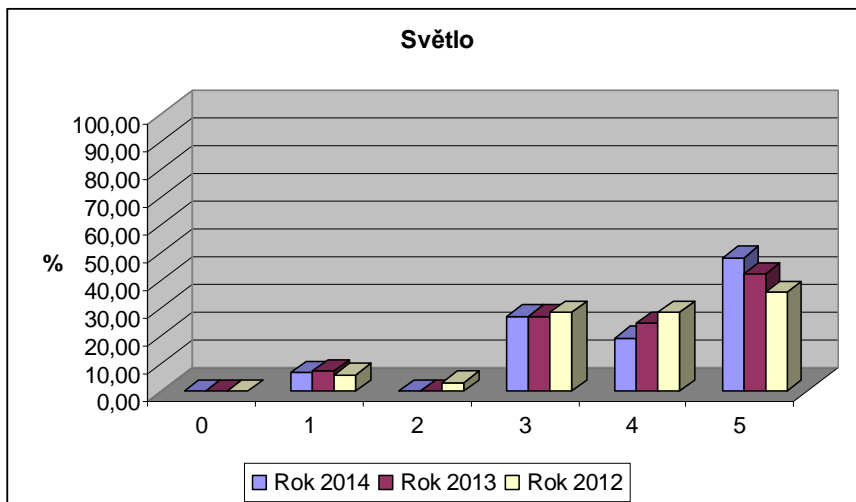
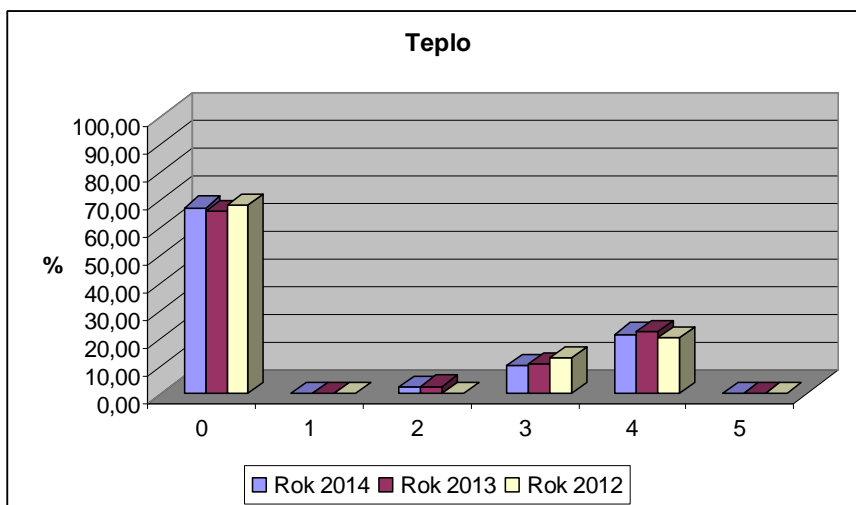


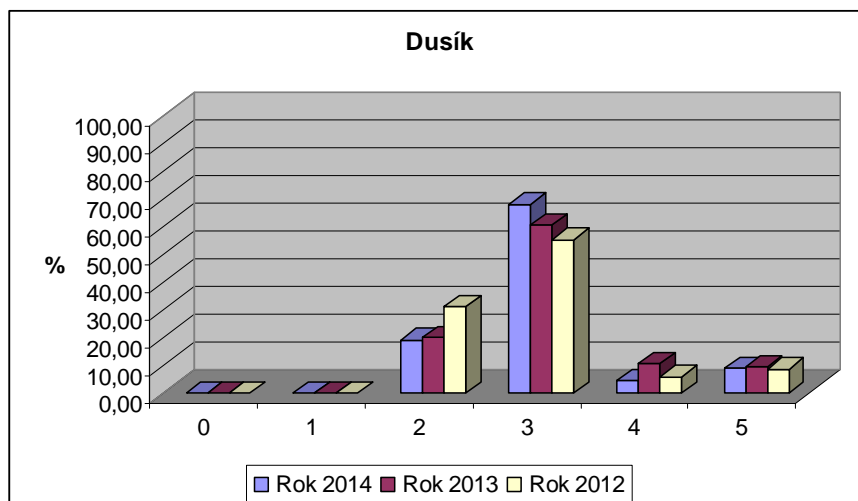
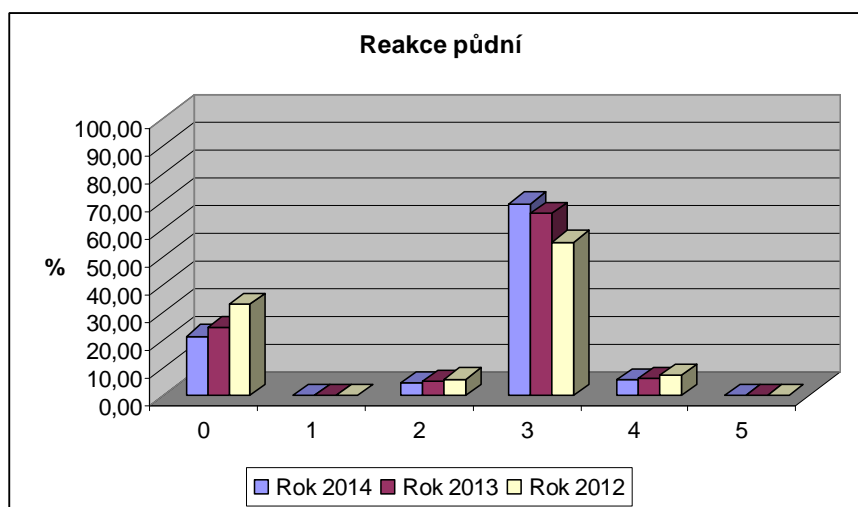


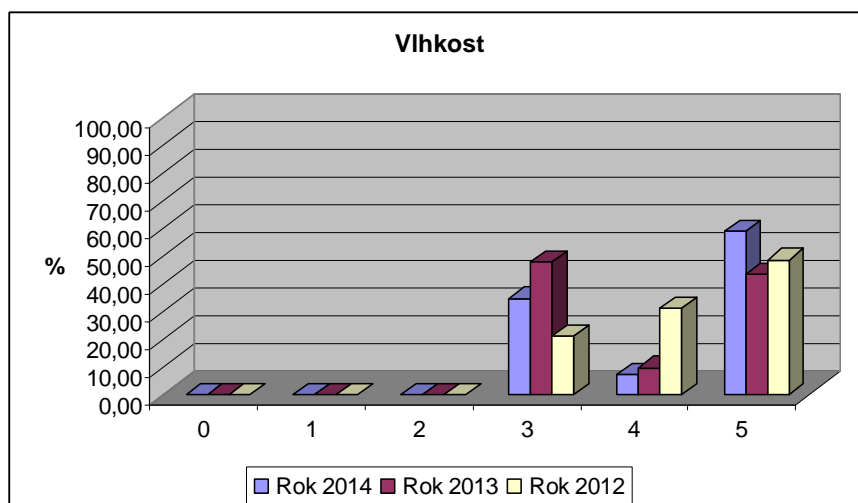
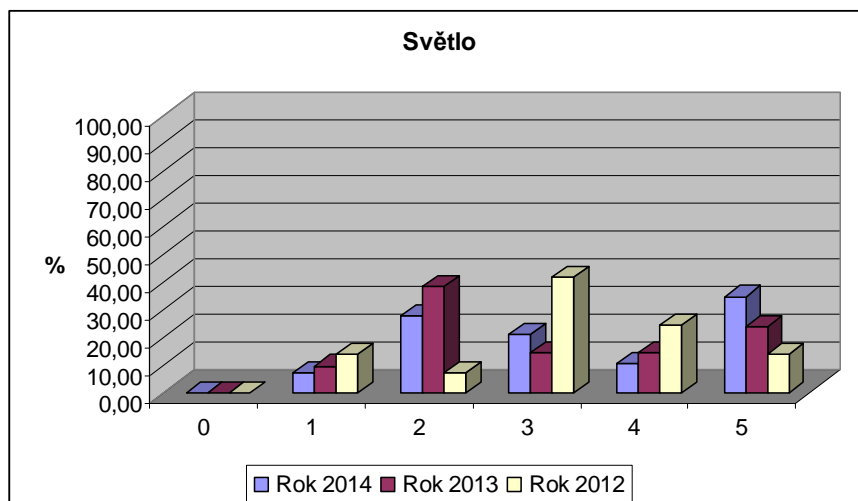
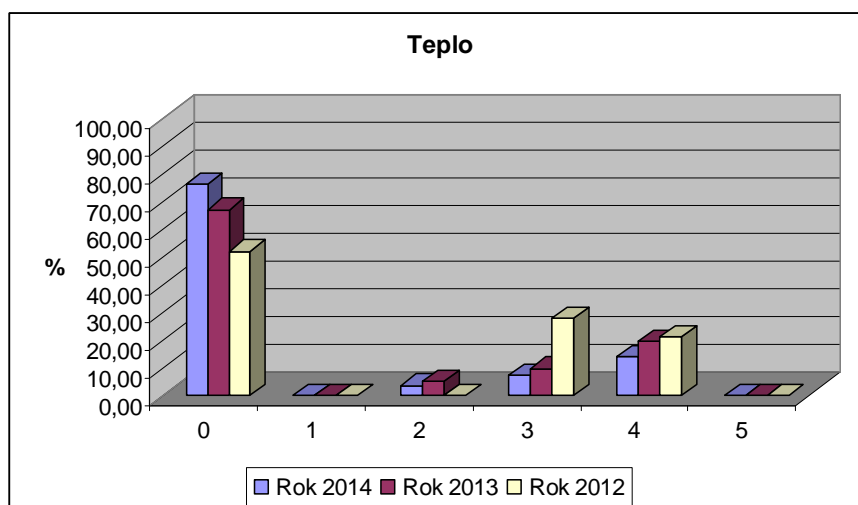


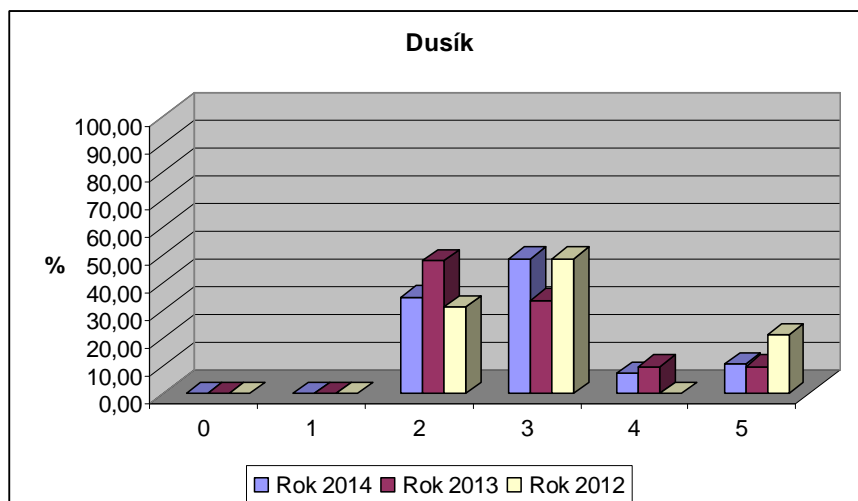
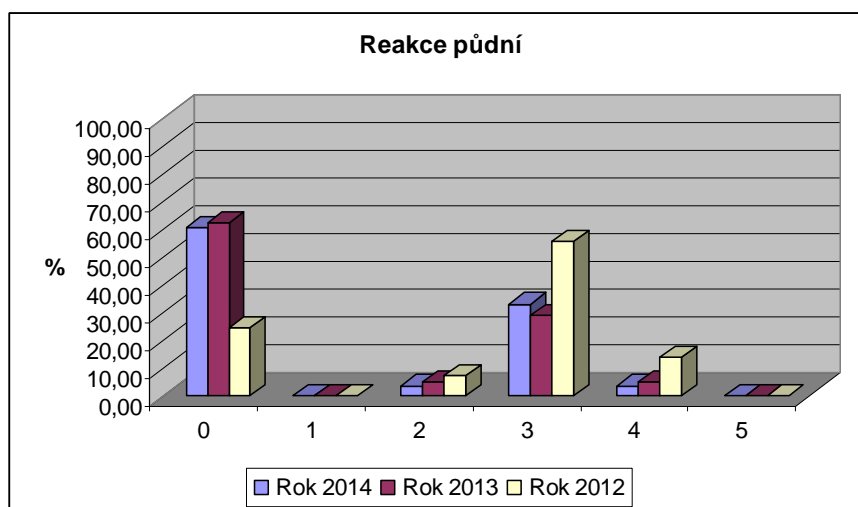












Obr. 1: Pohled na tůň č. 1 v jarních měsících.



Obr. 2: Pohled na tůň č. 1 v podzimních měsících.



Obr. 3: Pohled na tůň č. 2 v jarních měsících.



Obr. 4: Pohled na tůň č. 2 v podzimních měsících.



Obr. 5: Pohled na tůň č. 3 v jarních měsících.



Obr. 6: Pohled na tůň č. 3 v podzimních měsících.



Obr. 7: Pohled na tůň č. 4 v jarních měsících.



Obr. 8: Pohled na tůň č. 4 v podzimních měsících.





Obr. 9: Pohled na tůň č. 5 v jarních měsících.



Obr. 10: Pohled na tůň č. 5 v podzimních měsících.



Obr. 11: Fotografie nakladených snůšek.



Obr. 12: Snůšky ropuchy obecné a skokana štíhlého.

