

## ŘEKA OPAVA



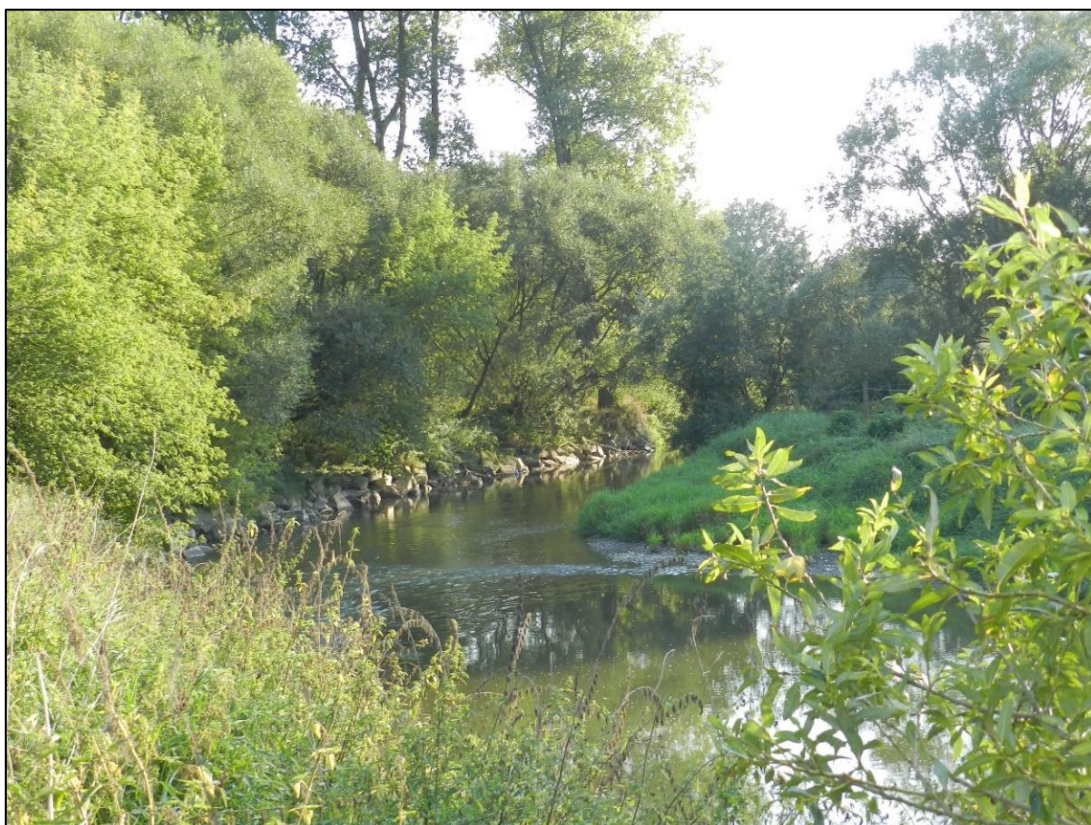
**Obr. 1** Koryto řeky Opavy mezi Kravařemi a Kravaře – Dvořiskem (foto: Englishová Aneta, 12. 9. 2016)



**Obr. 2** Břehová nátrž na řece Opavě u jezu Lhota (foto: Englishová Aneta, 31. 10. 2016)



**Obr. 3** Pokračování břehové nátrže na řece Opavě u jezu Lhota (foto: Englischová Aneta, 15. 9. 2016)



**Obr. 4** Zpevněný břeh v korytě meandrujícího toku Opava (foto: Englischová Aneta, 15. 9. 2016)



**Obr. 5** Štěrková lavice v korytě meandrujícího toku Opava (foto: Englišová Aneta, 15. 9. 2016)



**Obr. 6** Zákrut na řece Opavě (foto: Englišová Aneta, 15. 9. 2016)



**Obr. 7** Jez u Smolkova na řece Opavě (foto: Englischová Aneta, 15. 9. 2016)



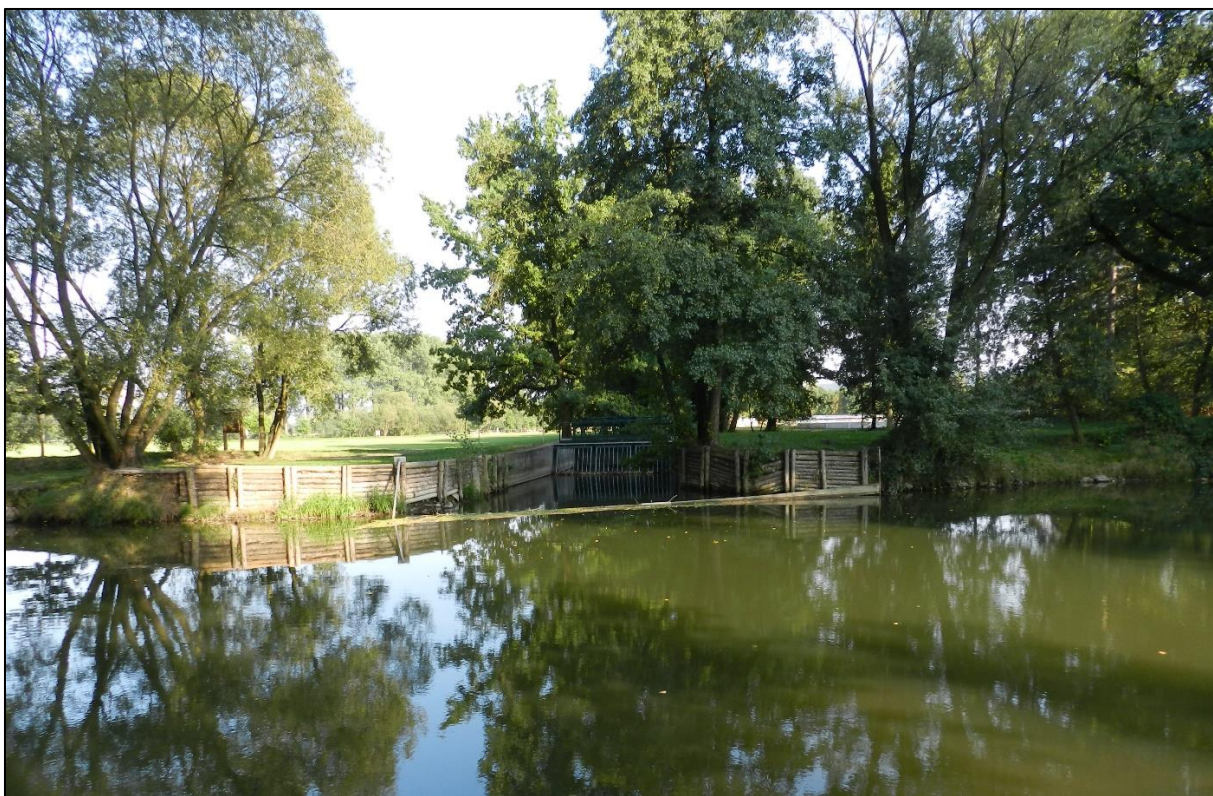
**Obr. 8** Náhon Mlýnské strouhy na řece Opavě před jezem u Smolkova (foto: Englischová Aneta, 15. 9. 2016)



**Obr. 9** Náhon na řece Opavě vedoucí do Smolkova (foto: Englischová Aneta, 15. 9. 2016)



**Obr. 10** Jez Lhota u Opavy (foto: Englischová Aneta, 15. 9. 2016)



**Obr. 11** Náhon vedoucí do obce Lhoty na řece Opavě (foto: Englischová Aneta, 15. 9. 2016)



**Obr. 12** Jez Kravaře a šterkové lavice (foto: Englischová Aneta, 9. 9. 2016)



**Obr. 13** Most oddělující Kravaře a Kravaře-Dvořisko (foto: Englischová Aneta, 28. 8. 2016)

## ŠTĚPÁNKA



**Obr. 14** Přírozené koryto potoka Štěpánky u Koutských luk (foto: Englišová Aneta, 31. 10. 2016)



**Obr. 15** Koryto potoka Štěpánka před Koutskými lukami (foto: Englišová Aneta, 16. 10. 2016)





**Obr. 16** Zpevněné koryto vodního toku Štěpánka u cyklostezky (foto: Englišová Aneta, 16. 10. 2016)

## CHLEBIČOVSKÝ POTOK



**Obr. 17** Železniční most přes Chlebičovský potok (foto: Englischová Aneta, 8. 4 2017)



**Obr. 18** Břehová nátrž na Chlebičovském potoku blízko NPP Odkryv v Kravařích (foto: Englischová Aneta, 8. 4 2017)



**Obr. 19** Bahnité koryto Chlebičovského potoka (zdroj: Englišová Aneta, 8. 4 2017)



**Obr. 20** Zákrut na Chlebičovském potoce (zdroj: Englišová Aneta, 8. 4 2017)



**Obr. 21** Břehové nátrže na Chlebičovském potoce (foto: Englišová Aneta, 8. 4 2017)



**Obr. 22** Přírozené koryto Chlebičovského potoka (foto: Englišová Aneta, 8. 4 2017)

## ZÁMECKÝ PARK



**Obr. 23** Štěrková lavice pokrytá vegetací u bývalého mlýna na Mlýnské strouze (foto: Englischová Aneta, 31. 10. 2016)



**Obr. 24** Uměle upravený břeh Mlýnské strouhy (foto: Englischová Aneta, 31. 10. 2016)



**Obr. 25** Zpevněný břeh Mlýnské strouhy u starého mlýna (foto: Englichová Aneta, 31. 10. 2016)



**Obr. 26** Koryto Mlýnské strouhy (foto: Englichová Aneta, 31. 10. 2016)



**Obr. 27** Uměle upravený břeh Mlýnské strouhy u Domova důchodců (foto: Englishová Aneta, 31. 10. 2016)



**Obr. 28** Skalní stupeň na Mlýnské strouze (foto: Englishová Aneta, 31. 10. 2016)

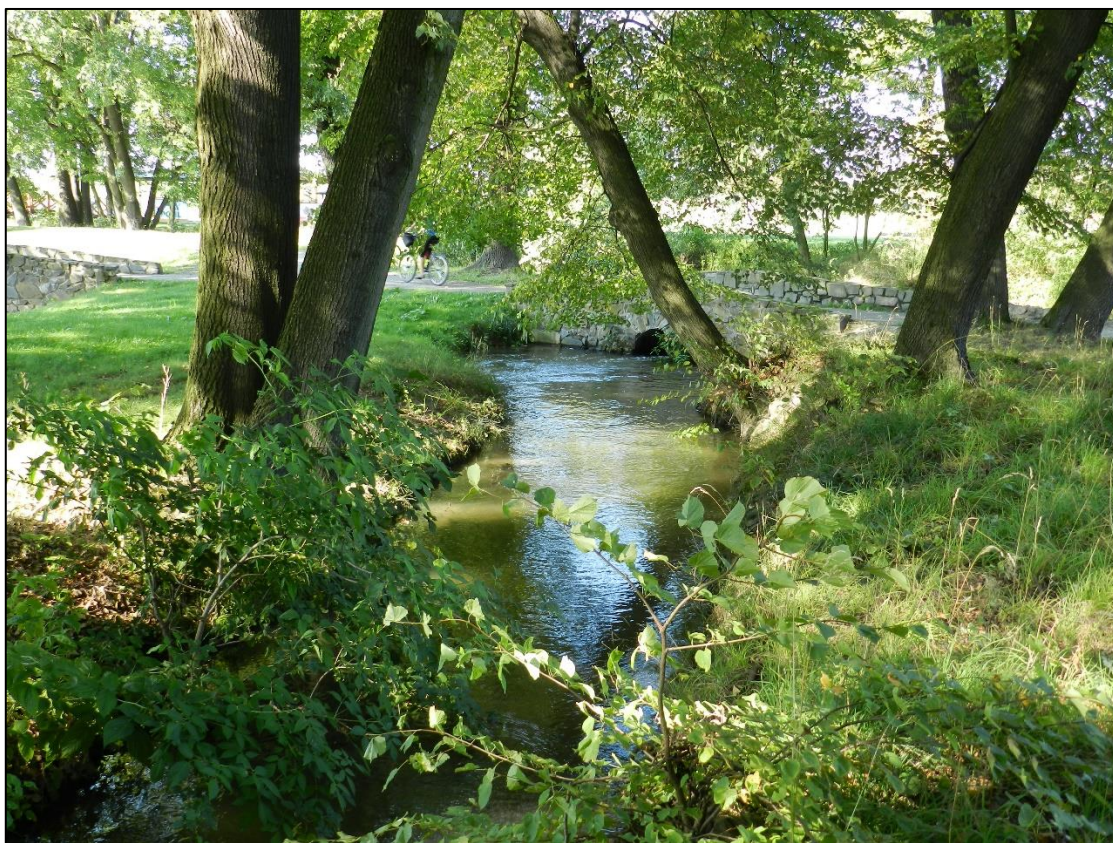


**Obr. 29** Ústí Chlebičovského potoka do Mlýnské strouhy (foto: Englischová Aneta, 31. 10. 2016)



**Obr. 30** Ústí Mlýnské strouhy do řeky Opavy (foto: Englischová Aneta, 28. 8. 2016)





**Obr. 31** Obtokový kanál napájený z Mlýnské strouhy (foto: Englišová Aneta, 8. 9. 2016)



**Obr. 32** Náhon obtokového kanálu ústící do zámeckého rybníku (foto: Englišová Aneta, 8. 9. 2016)



**Obr. 33** Rybník s ostrůvkem v zámeckém parku (foto: Engelsichová Aneta, 8. 9. 2016)



**Obr. 34** Větvení obtokového kanálu směrem do zámeckého rybníku (foto: Engelsichová Aneta, 8. 9. 2016)



**Obr. 35** Zákrut na vodním toce v zámeckém parku (foto: Englishová Aneta, 9. 9. 2016)



**Obr. 36** Náhon obtokového kanálu napájející zámecký rybník s ostrůvkem (foto: Englishová Aneta, 9. 9. 2016)



**Obr. 37** Potok v zámeckém parku s uměle vytvořenými schody (foto: Englischová Aneta, 9. 9. 2016)



**Obr. 38** Lovný rybník v zámeckém parku (Foto: Englischová Aneta, 28. 8. 2016)



**Obr. 39** Okrasný rybník v areálu golfového hřiště v zámeckém parku (foto: Englishová Aneta, 28. 8. 2016)

## OSTATNÍ



**Obr. 40** Zákrut bezejmenného vodního toku u cyklostezky v údolní nivě řeky Opavy (foto: Englischová Aneta, 9. 4 2017)



**Obr. 41** Koryto bezejmenného vodního toku v údolní nivě řeky Opavy (foto: Englischová Aneta, 9. 4 2017)



**Obr. 42** Jižní stěna odkryvu v NPP Odkryv v Kravařích (foto: Englishová Aneta, 29. 10. 2016)



**Obr. 43** Historická fotografie pískovny v Kravařích z roku 1956 (geology.cz; foto: Bohumil Červený, 1956)



**Obr. 44** Současný pohled na pískovnu v Kravařích (foto: Englišová Aneta, 29. 10. 2016)