

9. Přílohy

Seznam příloh

- Příloha 1: Srážky a vlhkost půdy v letech 2010–2013
- Příloha 2: Sezónní dynamika a obsah manganu v bezu černém
- Příloha 3: Sezónní dynamika a obsah manganu v brusnici borůvce
- Příloha 4: Sezónní dynamika a obsah manganu v ostružiníku ježíníku
- Příloha 5: Sezónní dynamika a obsah manganu v náprstníku červeném
- Příloha 6: Sezónní dynamika a obsah manganu v ostružiníku maliníku
- Příloha 7: Sezónní dynamika a obsah manganu v třezalce tečkované
- Příloha 8: Sezónní dynamika a obsah manganu ve třtině křovištní
- Příloha 9: Sezónní dynamika a obsah manganu v kopřivě dvoudomé
- Příloha 10: Sezónní dynamika a obsah manganu v lipnici obecné
- Příloha 11: Sezónní dynamika a obsah manganu v metličce křivolaké
- Příloha 12: Sezónní dynamika a obsah manganu ve šťovíku kyselém
- Příloha 13: Sezónní dynamika a obsah manganu v rulíku zlomocném
- Příloha 14: Sezónní dynamika a obsah manganu v kapradi samci
- Příloha 15: Sezónní dynamika a obsah manganu v konopici pýřité
- Příloha 16: Sezónní dynamika a obsah manganu ve starčku lepkavém
- Příloha 17: Sezónní dynamika a obsah manganu v bice hajní
- Příloha 18: Sezónní dynamika a obsah manganu v borovici černé
- Příloha 19: Sezónní dynamika a obsah manganu v borovici lesní
- Příloha 20: Sezónní dynamika a obsah manganu v bříze bělokoré
- Příloha 21: Sezónní dynamika a obsah manganu v buku lesním
- Příloha 22: Sezónní dynamika a obsah manganu v dubu zimním
- Příloha 23: Sezónní dynamika a obsah manganu v javoru klenu
- Příloha 24: Sezónní dynamika a obsah manganu v jeřábu ptačím
- Příloha 25: Sezónní dynamika a obsah manganu v jírovci maďalu
- Příloha 26: Sezónní dynamika a obsah manganu v lípě srdčité
- Příloha 27: Sezónní dynamika a obsah manganu v modřínu opadavém
- Příloha 28: Sezónní dynamika a obsah manganu ve smrku ztepilém
- Příloha 29: Sezónní dynamika a obsah manganu v třešni ptačí
- Příloha 30: Obsah manganu ve stonožkách

Příloha 31: Obsah manganu v mnohonožkách

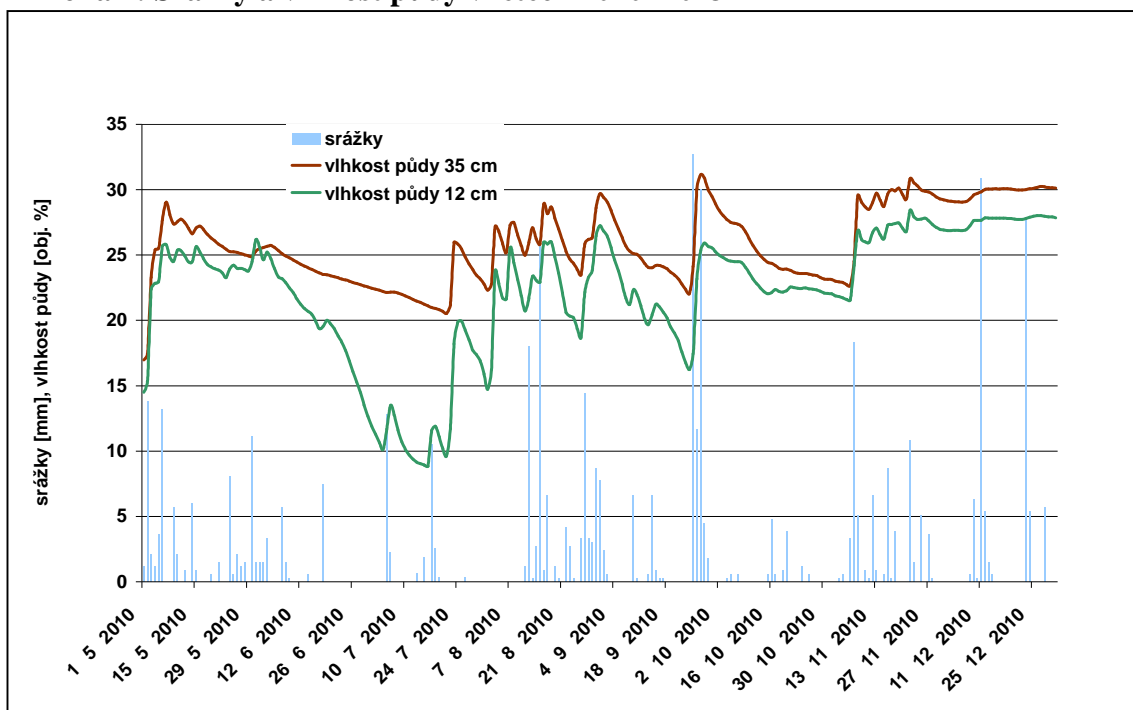
Příloha 32: Obsah manganu v žížalách

Příloha 33: Obsah manganu ve střevlících

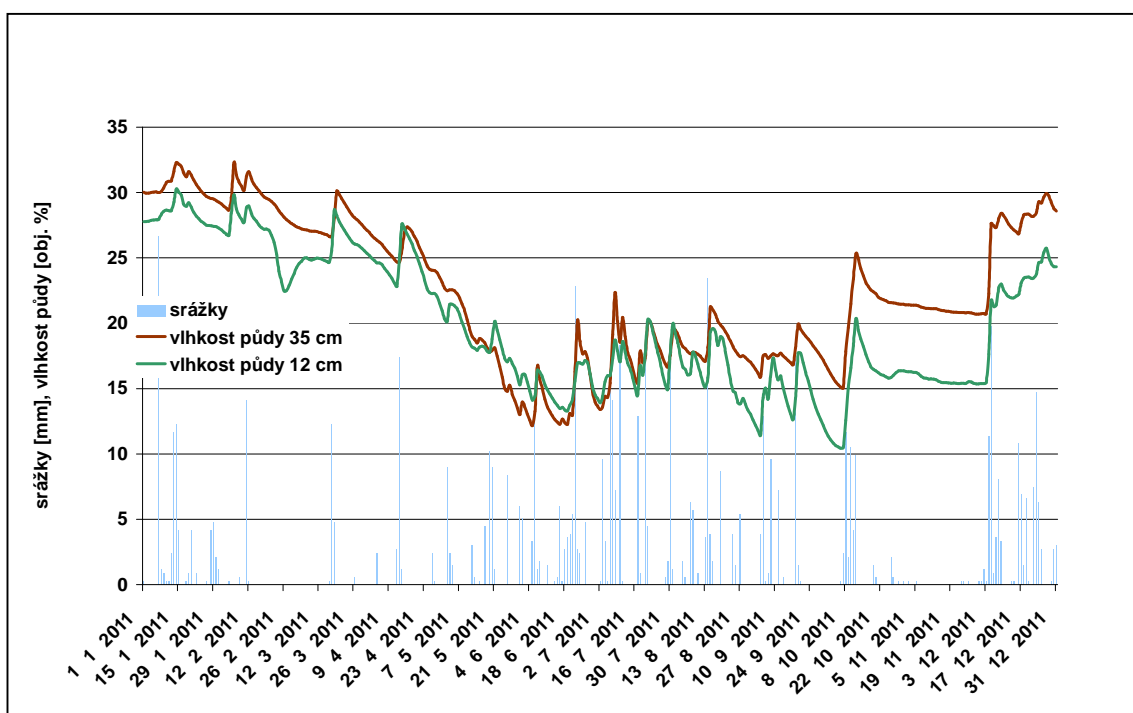
Příloha 34: Obsah manganu v suchozemských stejnonožcích

Pozn. V přílohách 2–34 je střední hodnota množství manganu reprezentována průměrem (kvůli porovnávání s výsledky uváděnými v literatuře), „krabice“ zahrnují hodnoty průměr \pm směrodatná odchylka a do širšího výběru „vousů“ spadá průměr \pm 2 směrodatné odchylky.

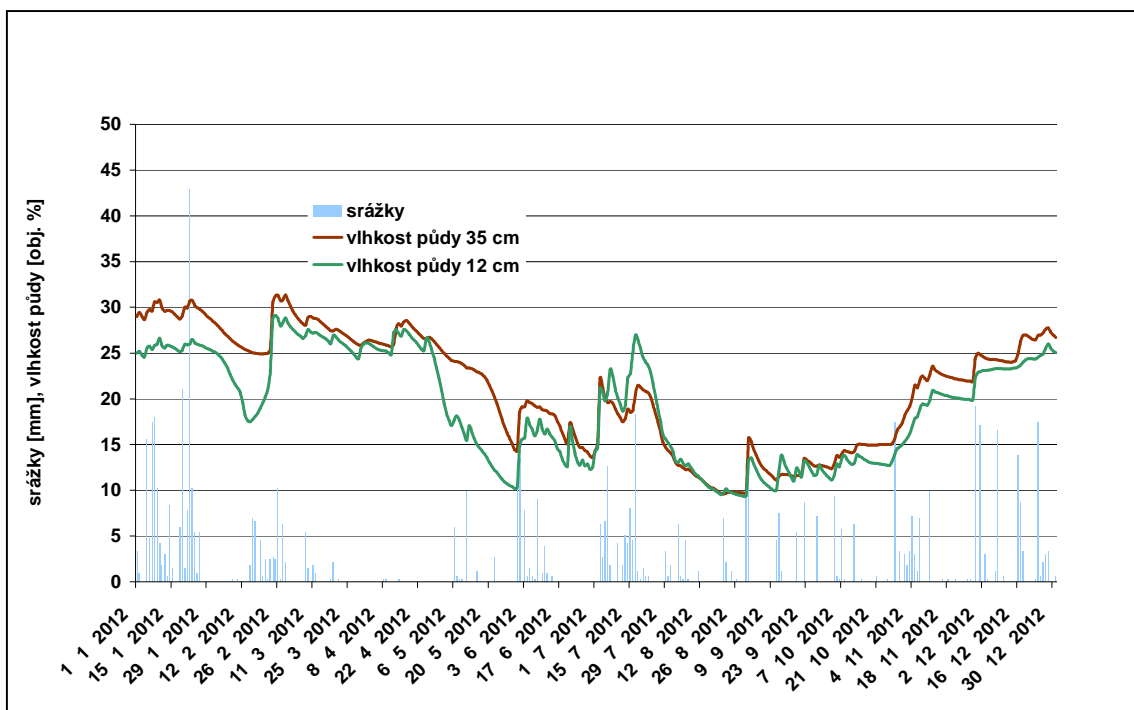
Příloha 1: Srážky a vlhkost půdy v letech 2010–2013



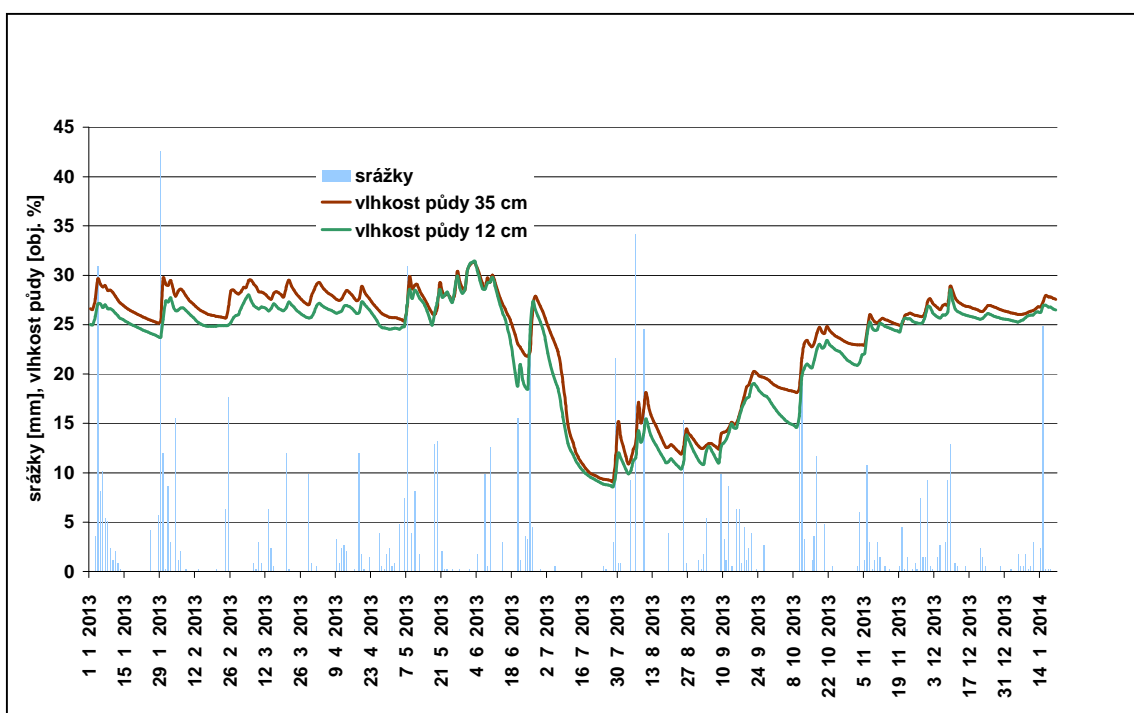
Srážky a vlhkost půdy v roce 2010



Srážky a vlhkost půdy v roce 2011

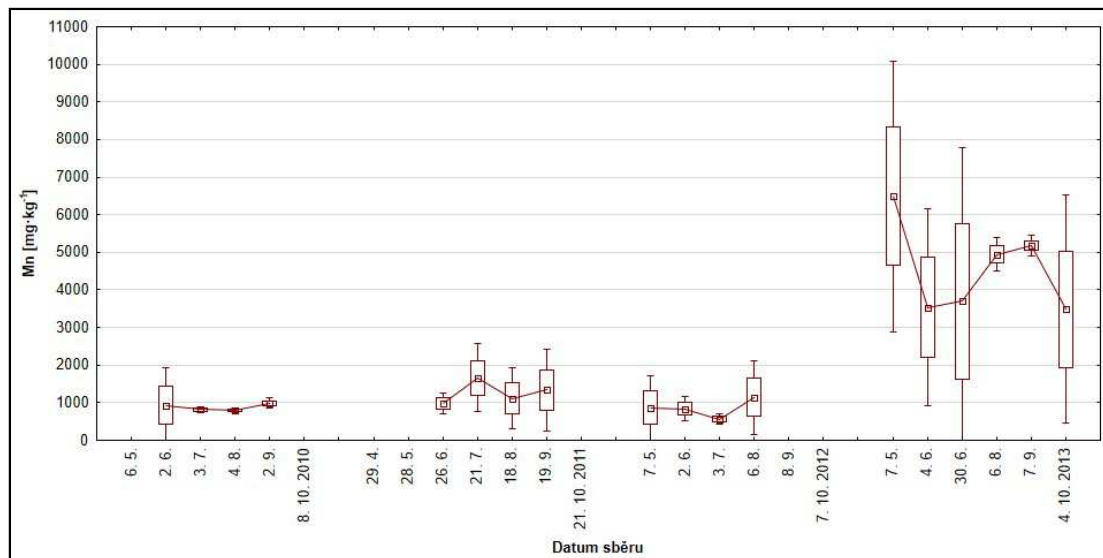


Srážky a vlhkost půdy v roce 2012

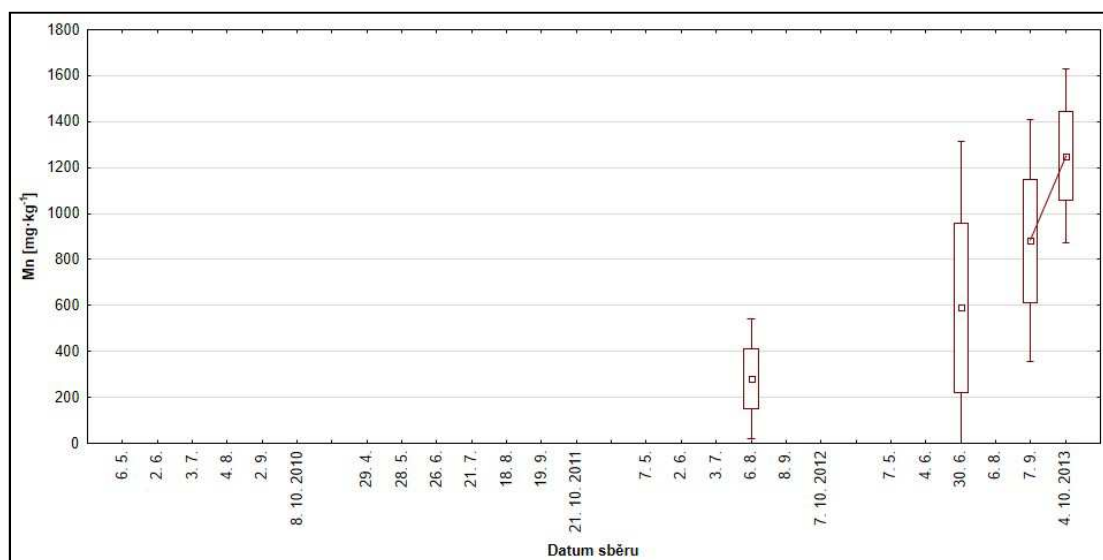


Srážky a vlhkost půdy v roce 2013

Příloha 2: Sezónní dynamika a obsah manganu v bezu černém

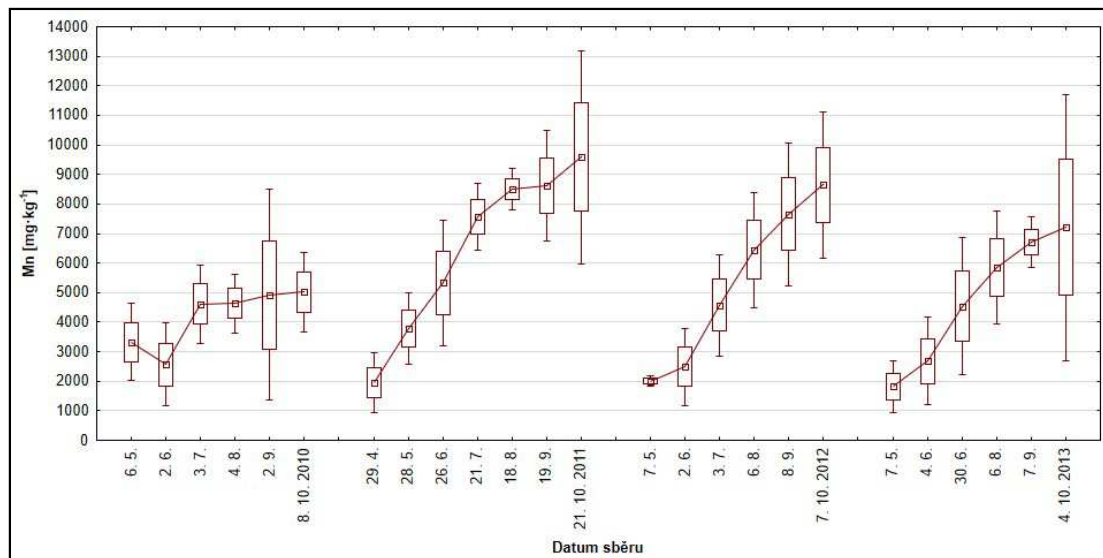


Obsah Mn v listu

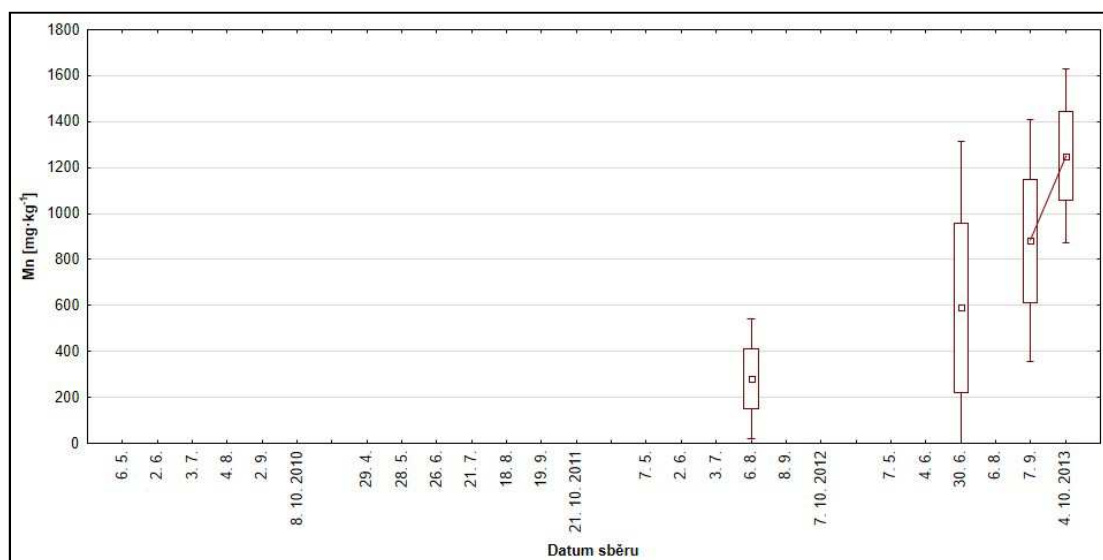


Obsah Mn ve stonku

Příloha 3: Sezónní dynamika a obsah manganu v brusnici borůvce

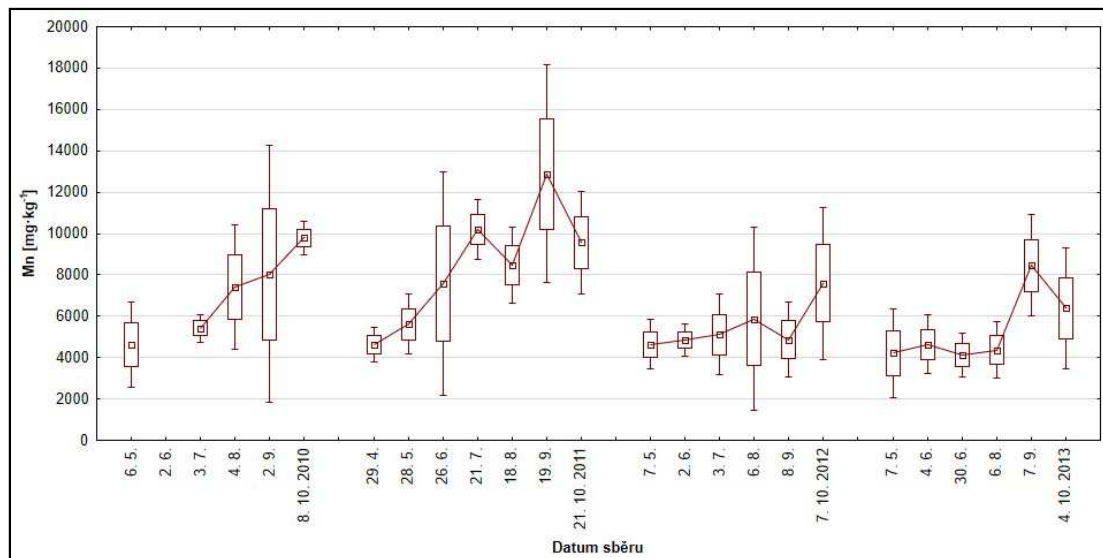


Obsah Mn v listu

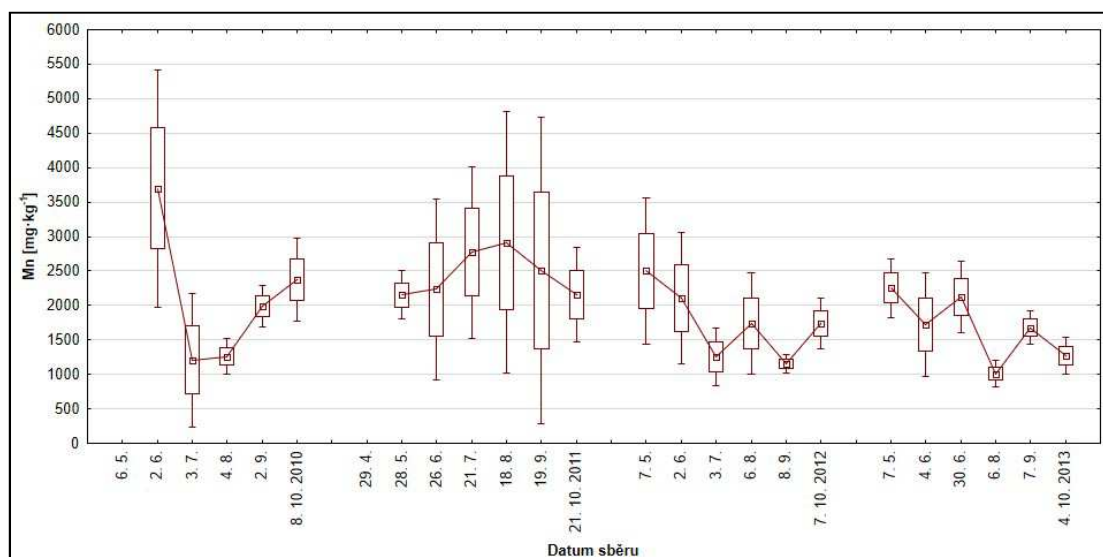


Obsah Mn ve větvičce

Příloha 4: Sezónní dynamika a obsah manganu v ostružiníku ježínku

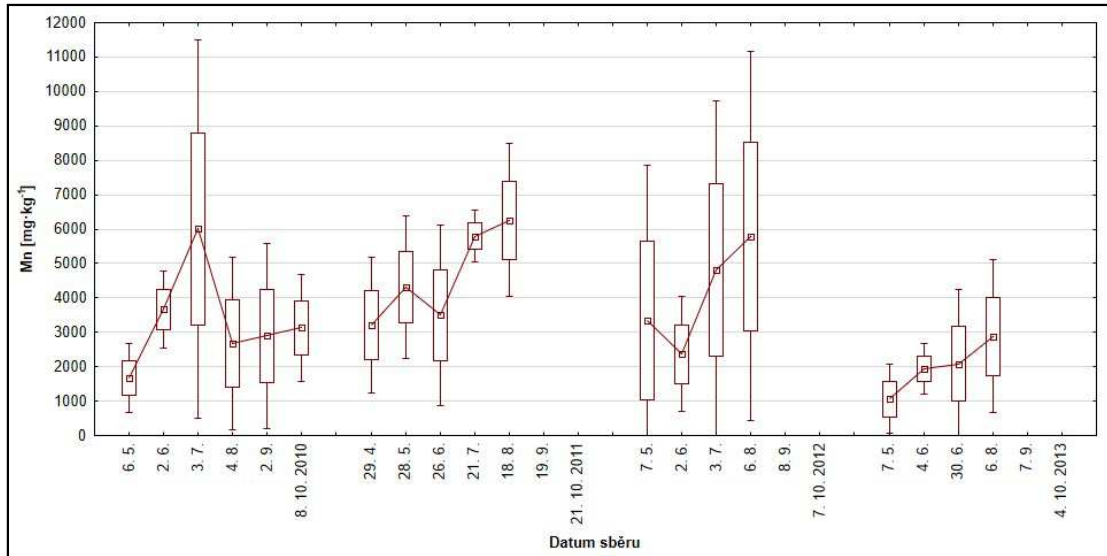


Obsah Mn v listu

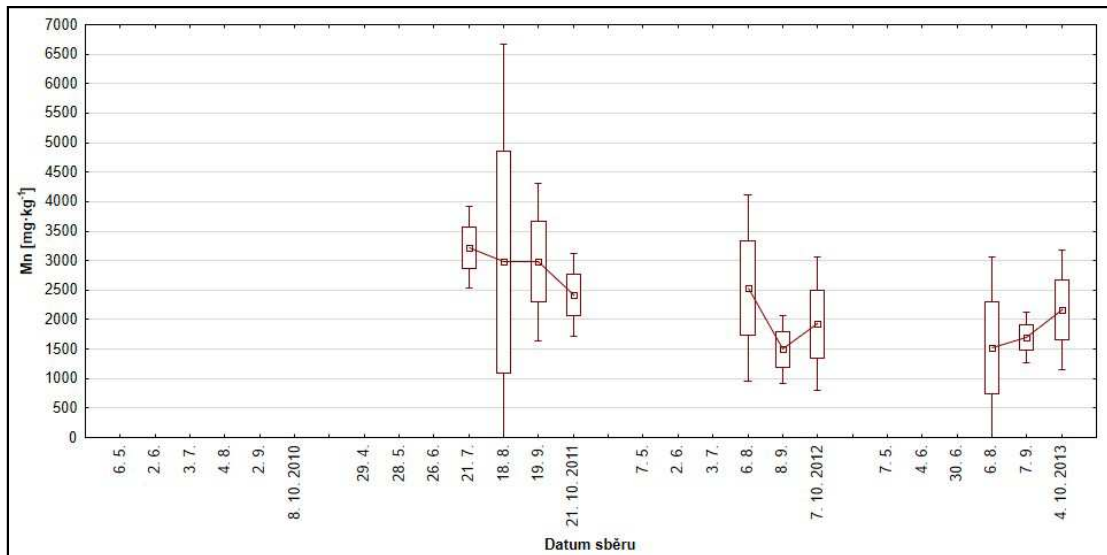


Obsah Mn ve stonku

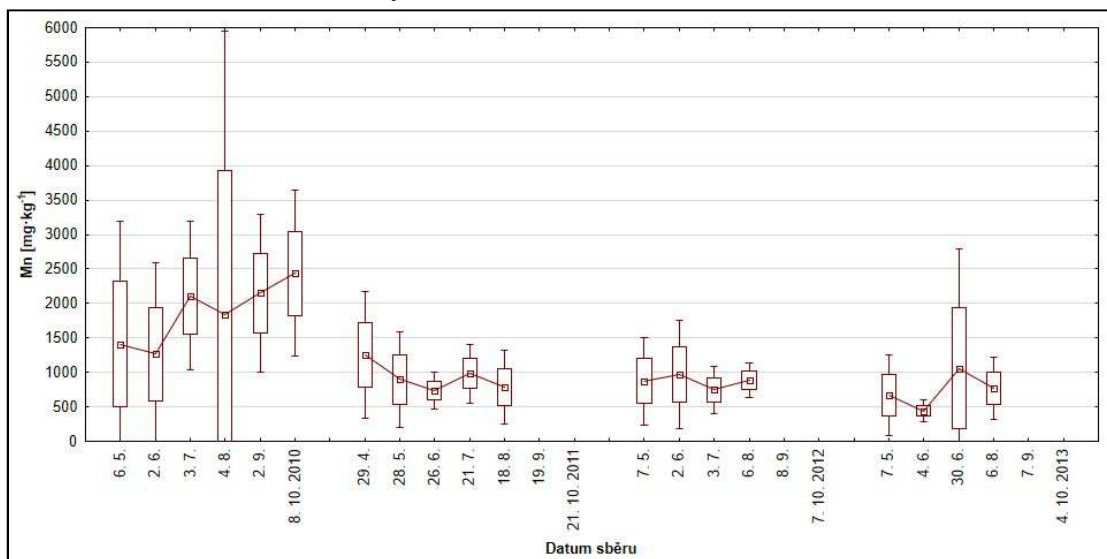
Příloha 5: Sezónní dynamika a obsah manganu v náprstníku červeném



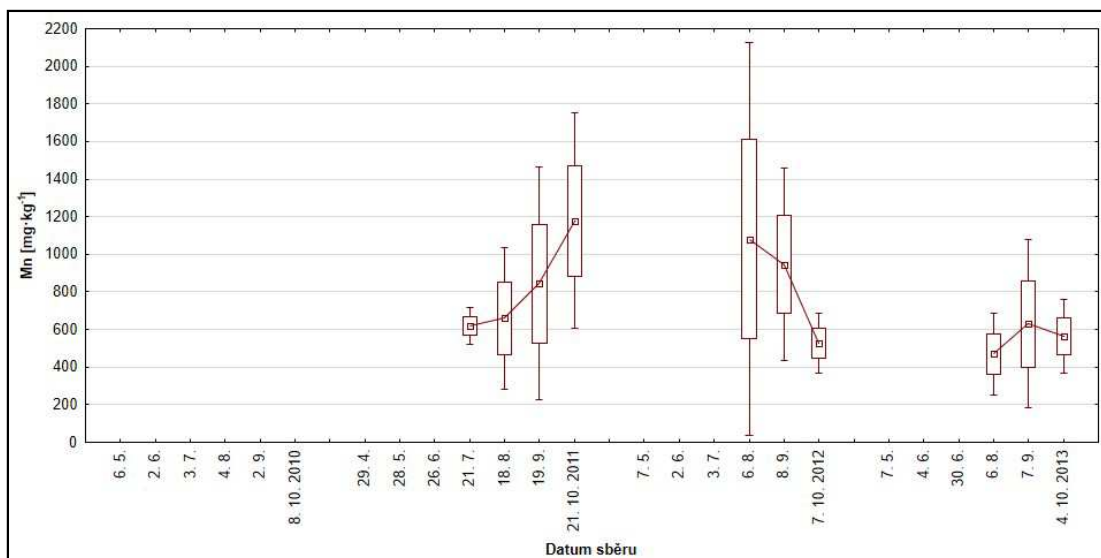
Obsah Mn v listu



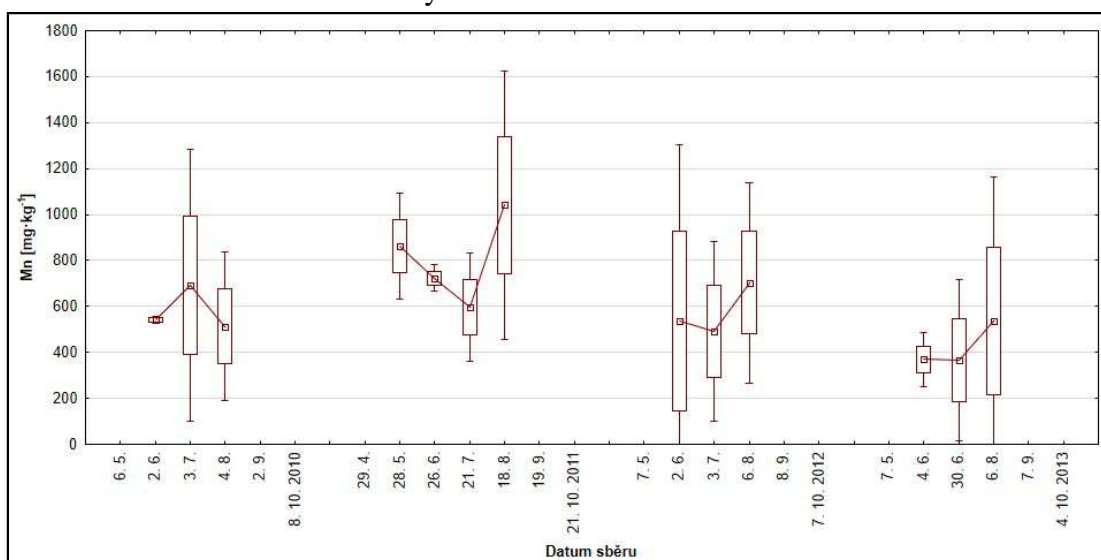
Obsah Mn v listu nové rostliny



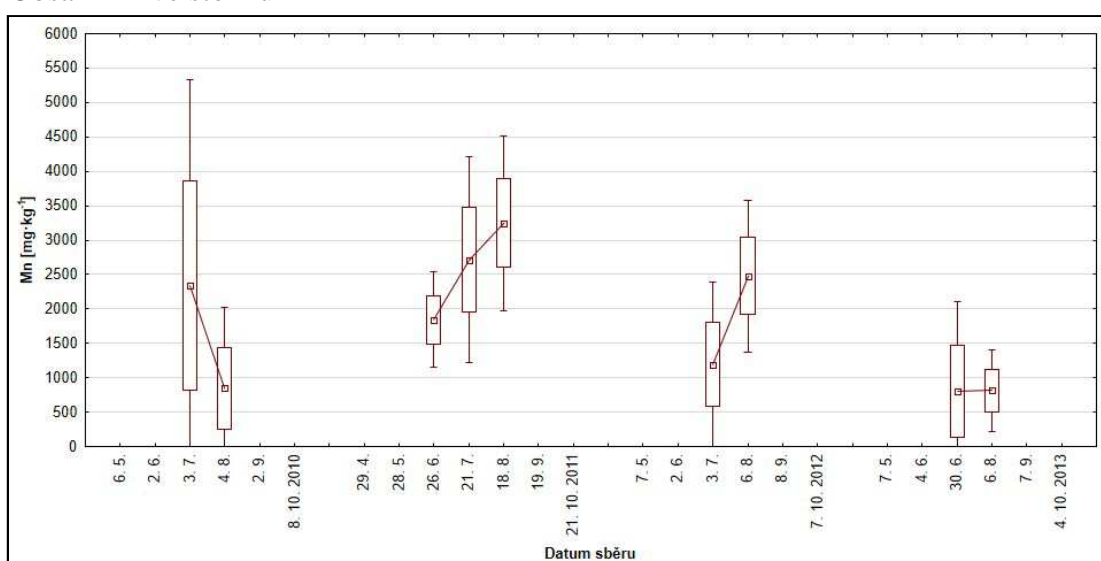
Obsah Mn v kořenu



Obsah Mn v kořenu nové rostliny

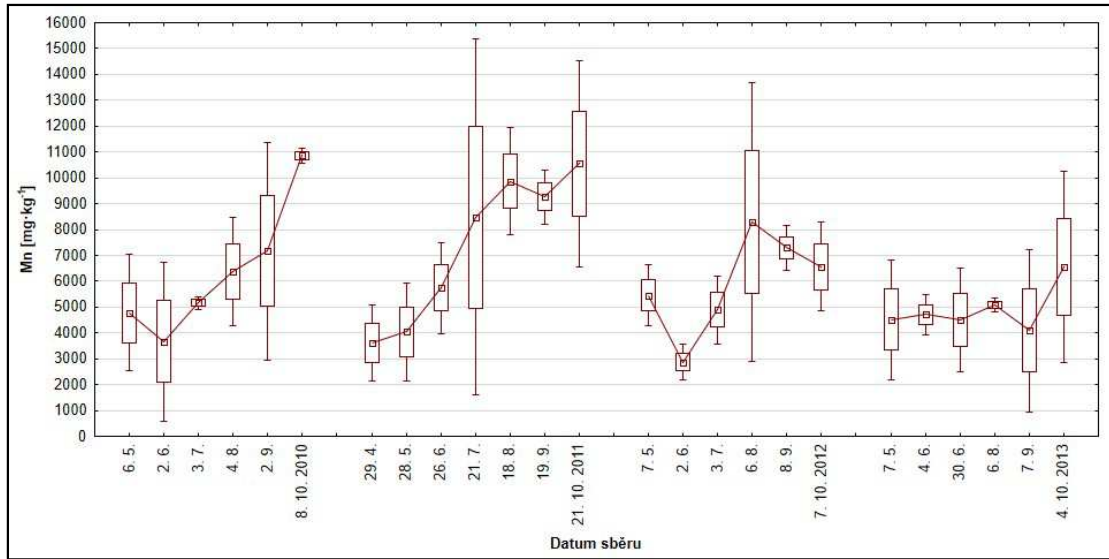


Obsah Mn ve stonku

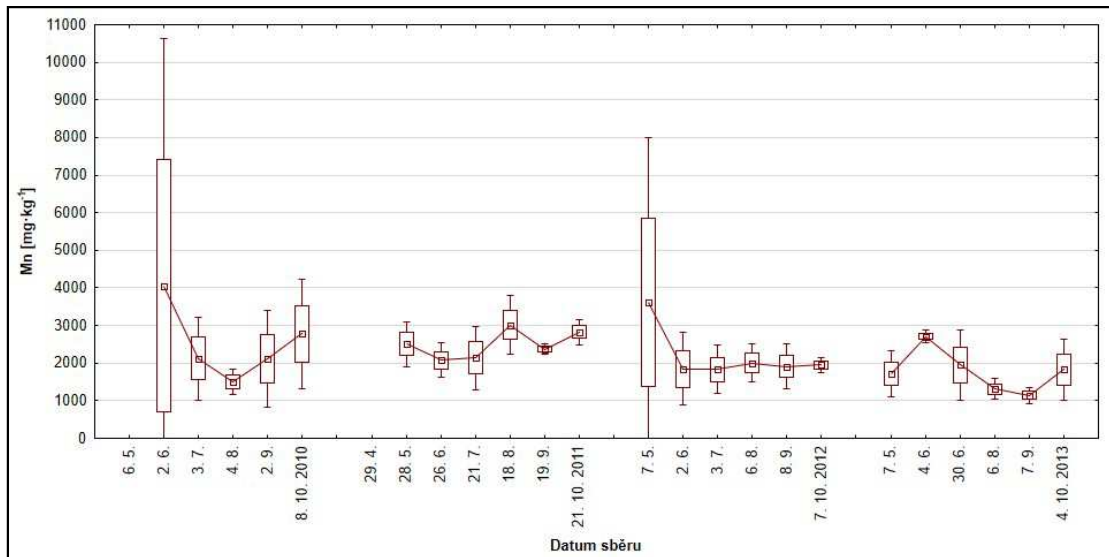


Obsah Mn v semeníku

Příloha 6: Sezónní dynamika a obsah manganu v ostružiníku maliníku

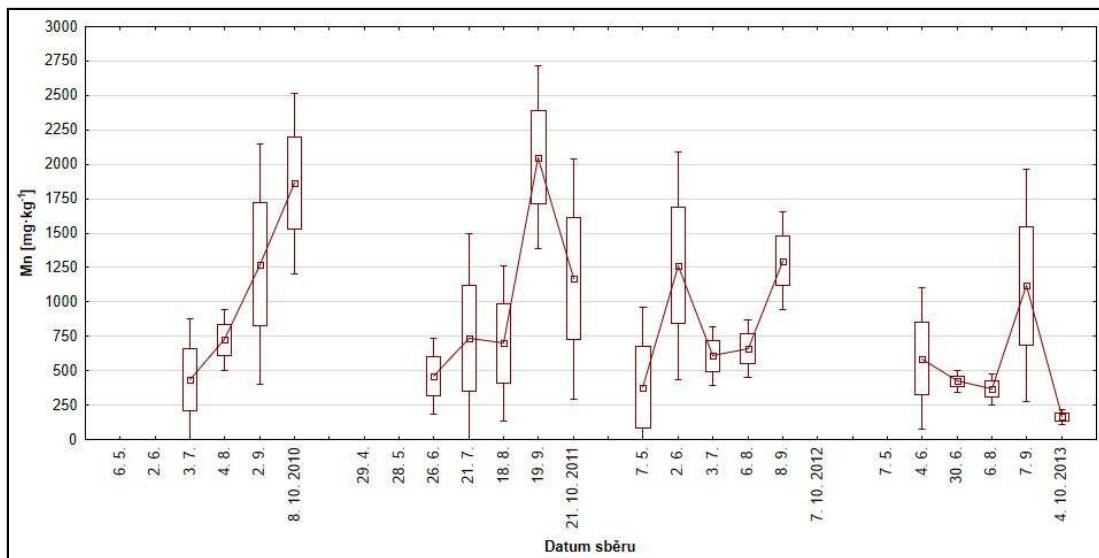


Obsah Mn v listu



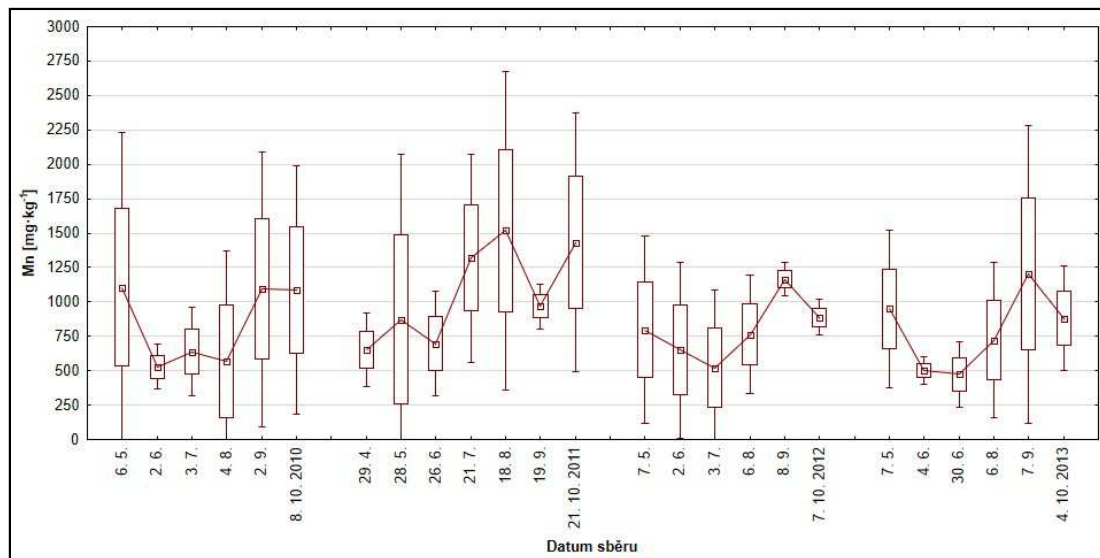
Obsah Mn ve stonku

Příloha 7: Sezónní dynamika a obsah manganu v třezalce tečkované

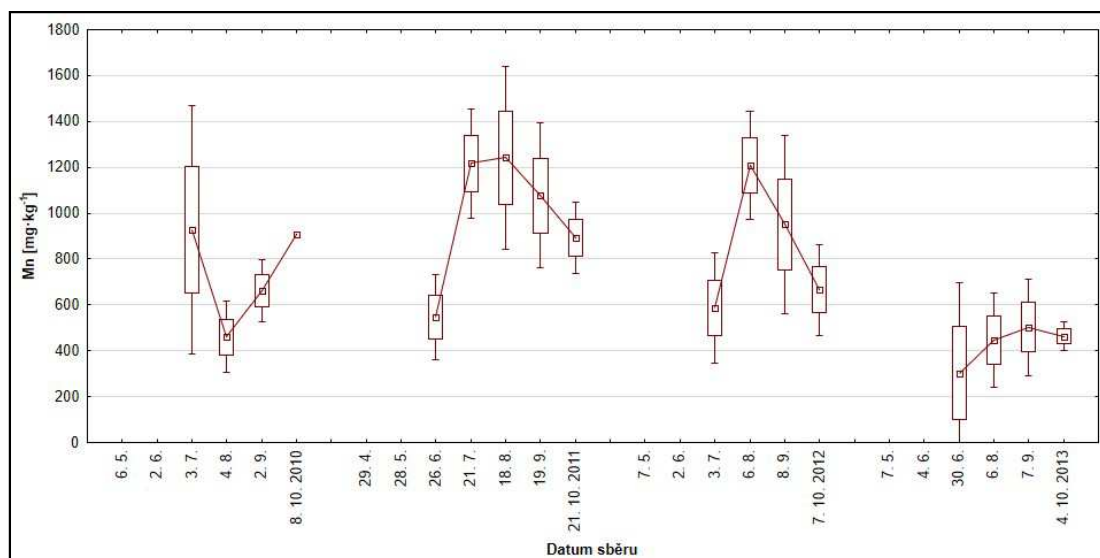


Obsah Mn v třezalce

Příloha 8: Sezónní dynamika a obsah manganu ve třtině křovištní

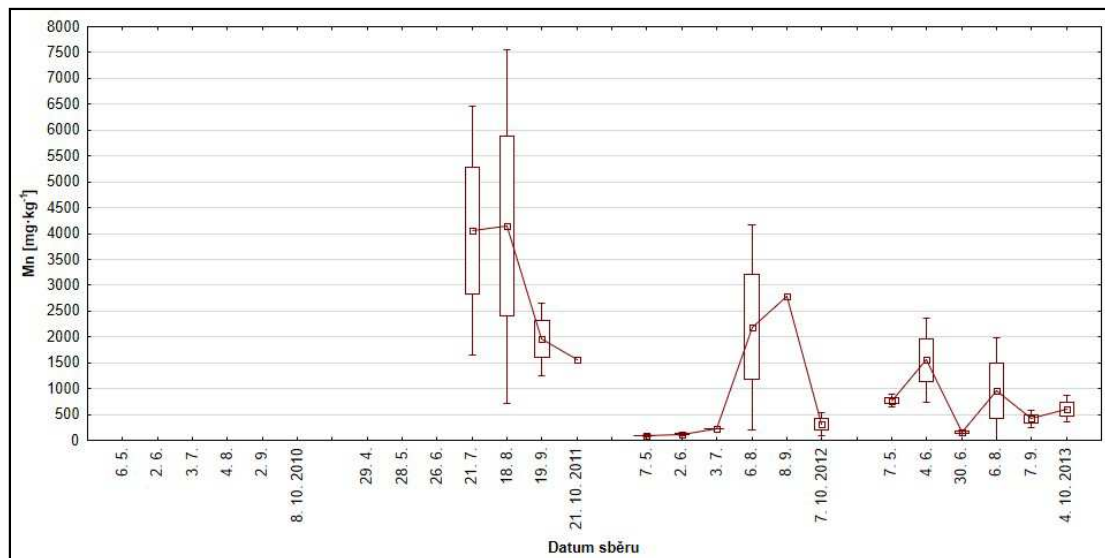


Obsah Mn v listu

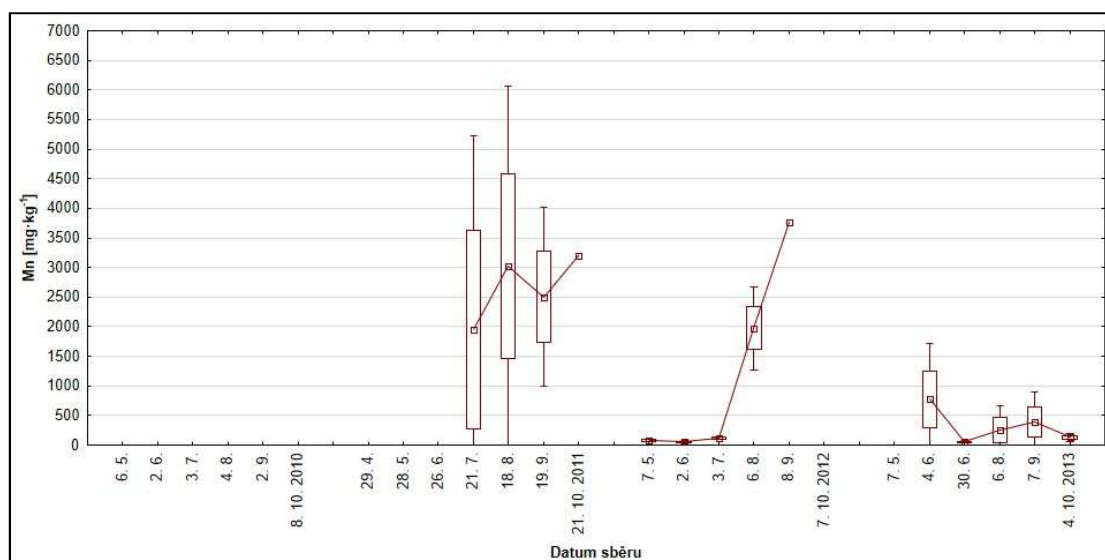


Obsah Mn v květu

Příloha 9: Sezónní dynamika a obsah manganu v kopřivě dvoudomé

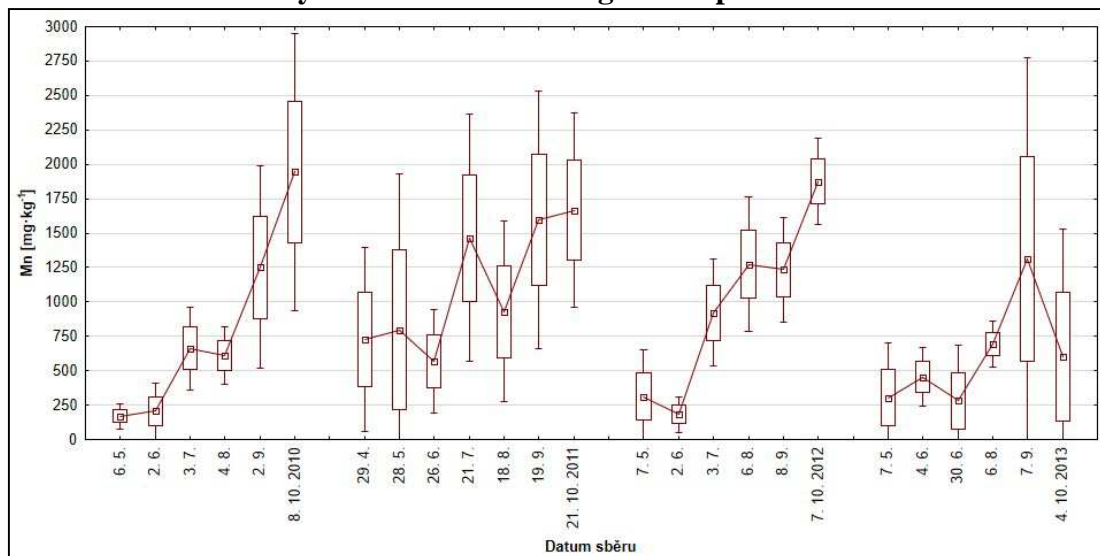


Obsah Mn v listu

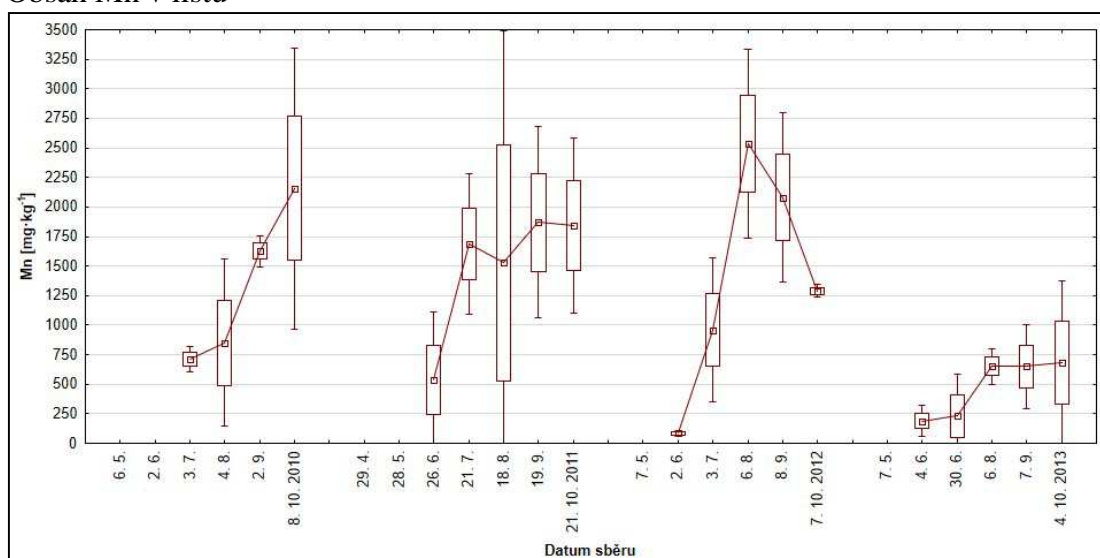


Obsah Mn ve stonku

Příloha 10: Sezónní dynamika a obsah manganu v lipnici obecné

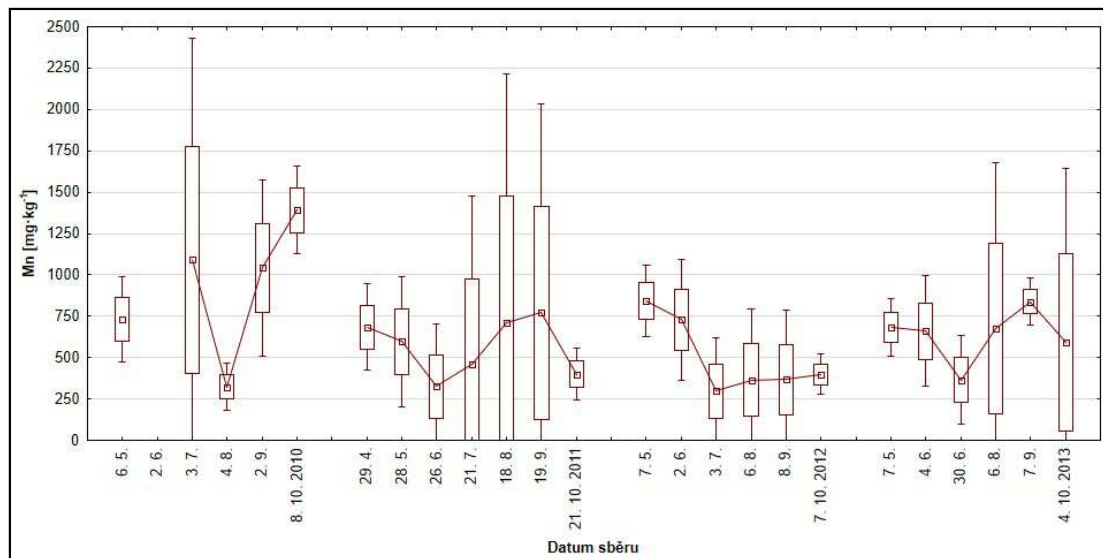


Obsah Mn v listu

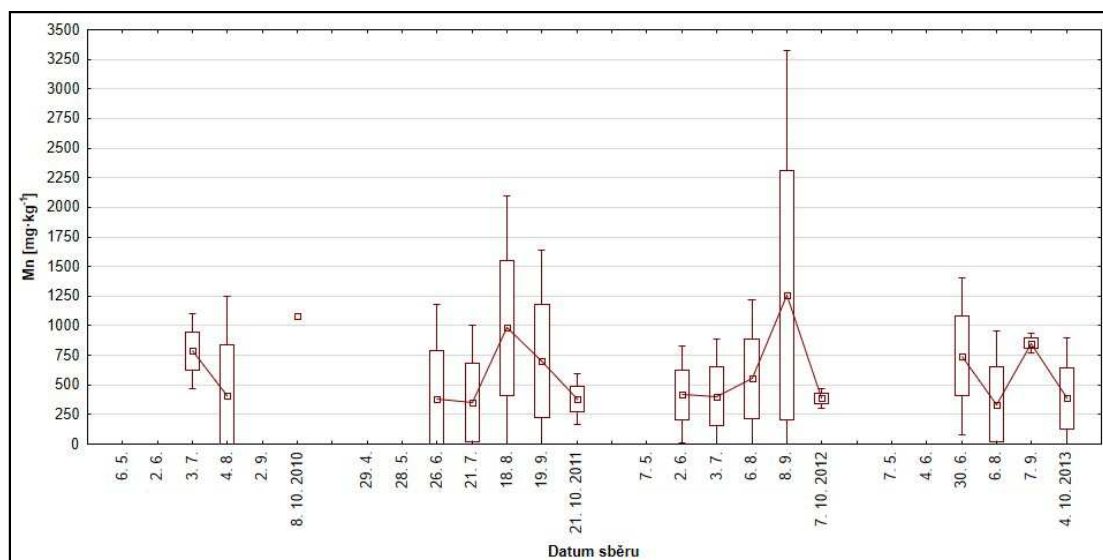


Obsah Mn v květu

Příloha 11: Sezónní dynamika a obsah manganu v metličce křivolaké

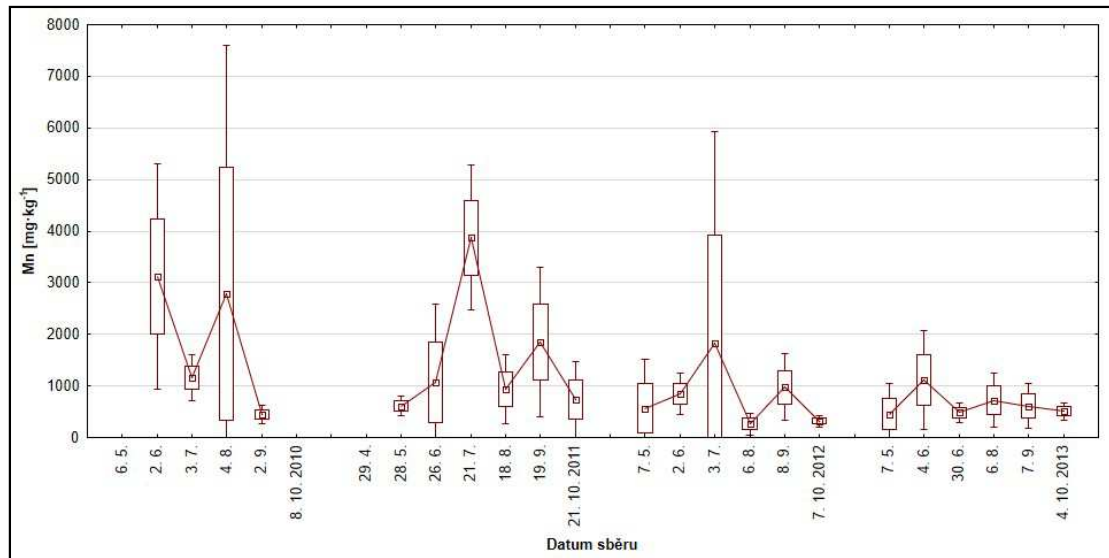


Obsah Mn v listu

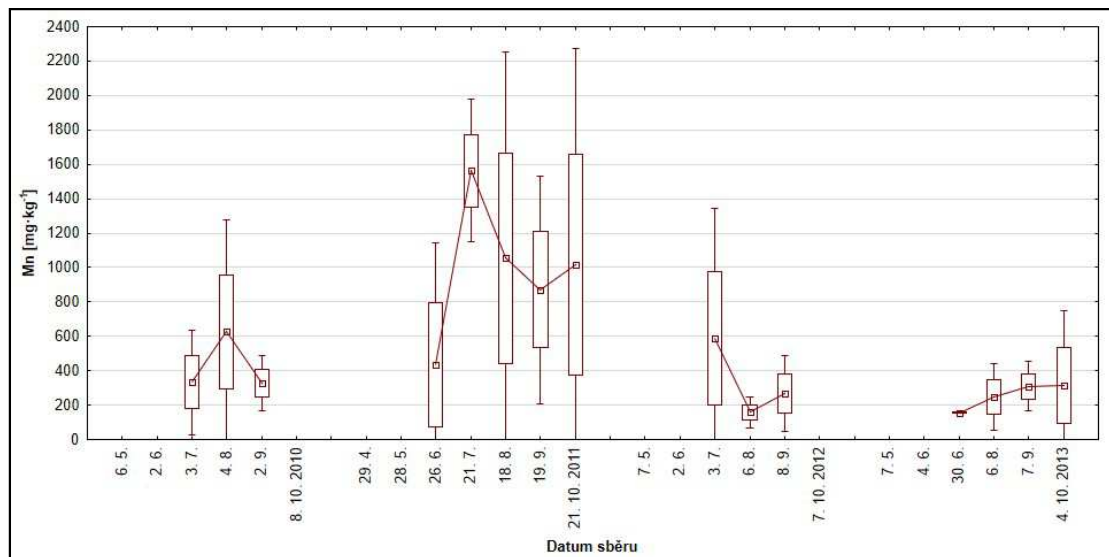


Obsah Mn v květu

Příloha 12: Sezónní dynamika a obsah manganu ve šťovíku kyselém

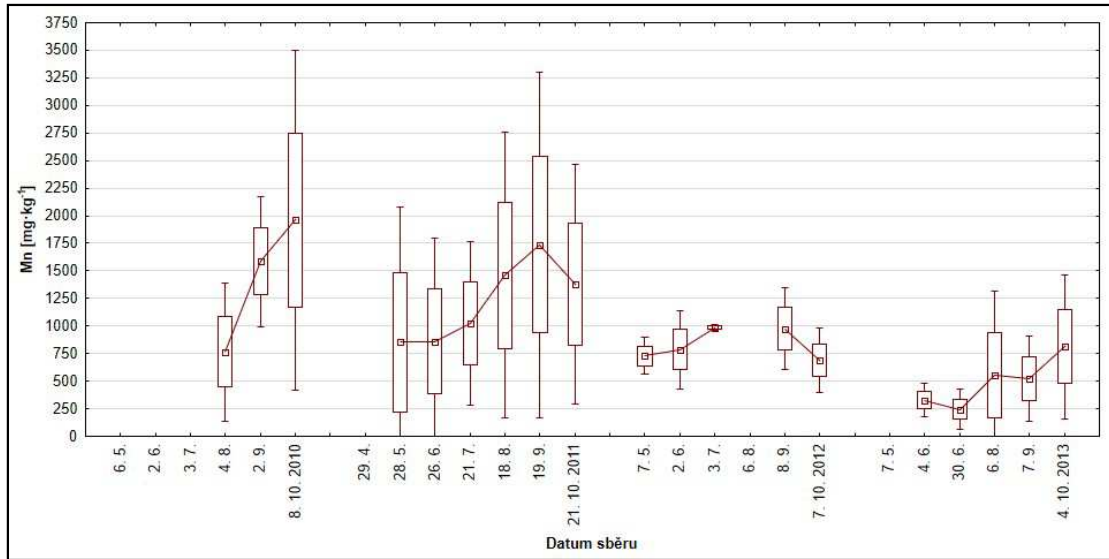


Obsah Mn v listu

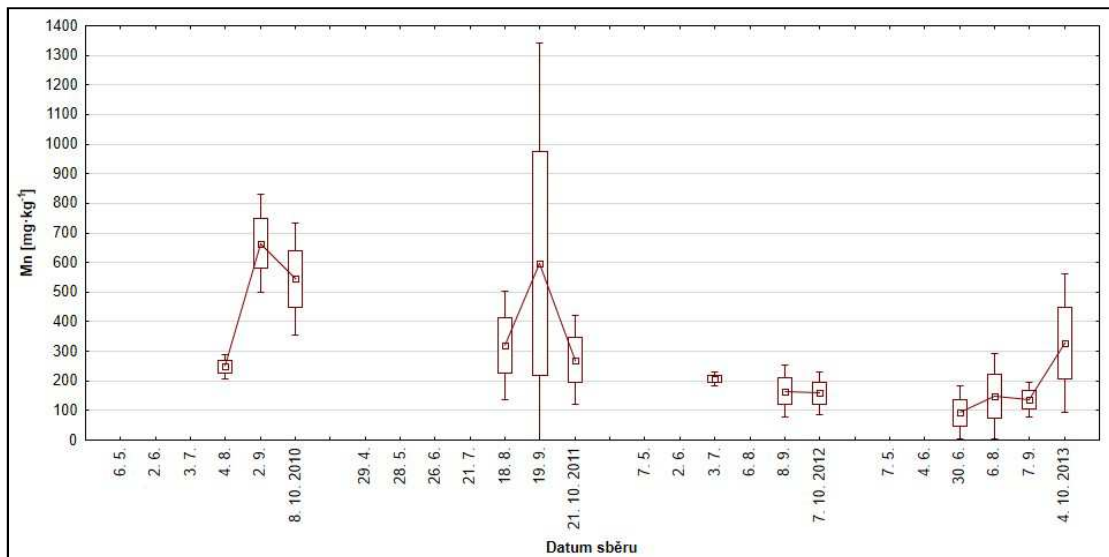


Obsah Mn v květu

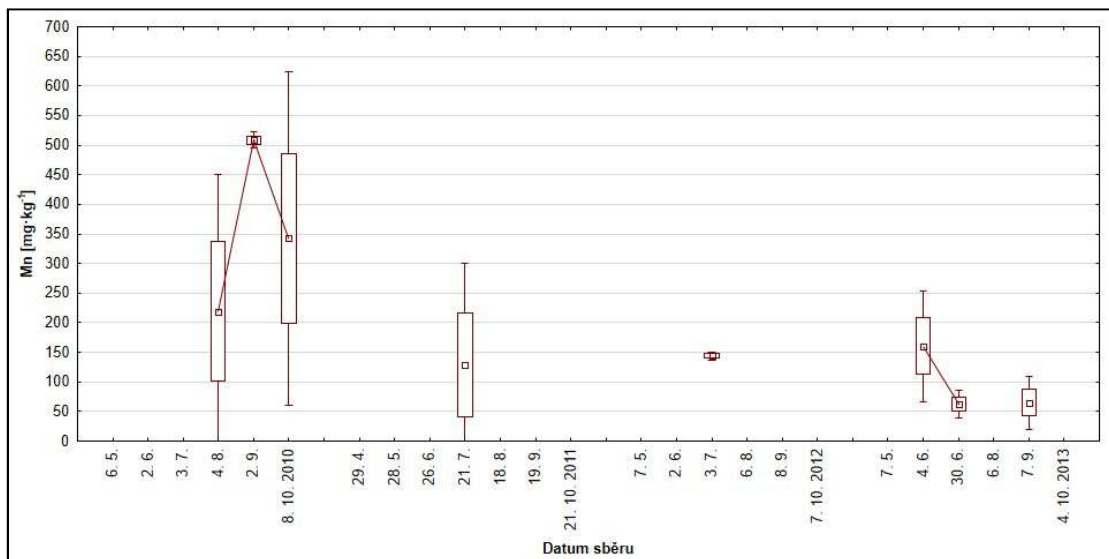
Příloha 13: Sezónní dynamika a obsah manganu v rulíku zlomocném



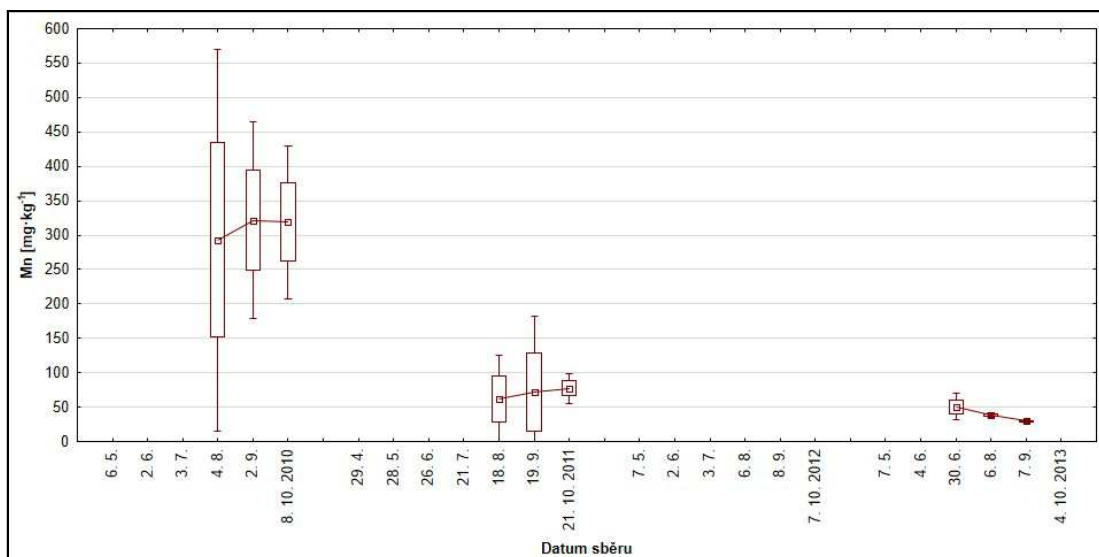
Obsah Mn v listu



Obsah Mn ve stonku

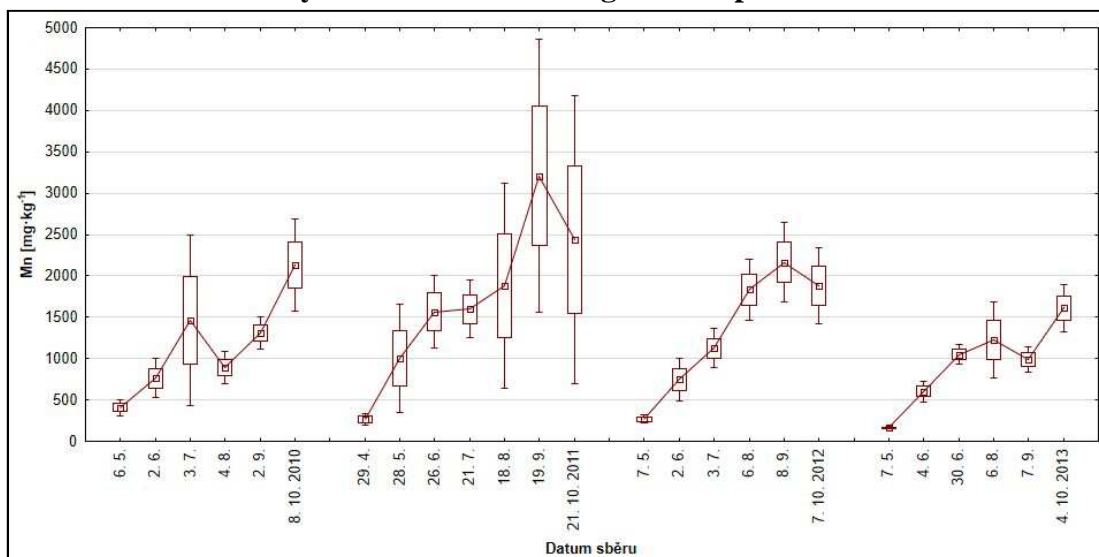


Obsah Mn v zelených plodech



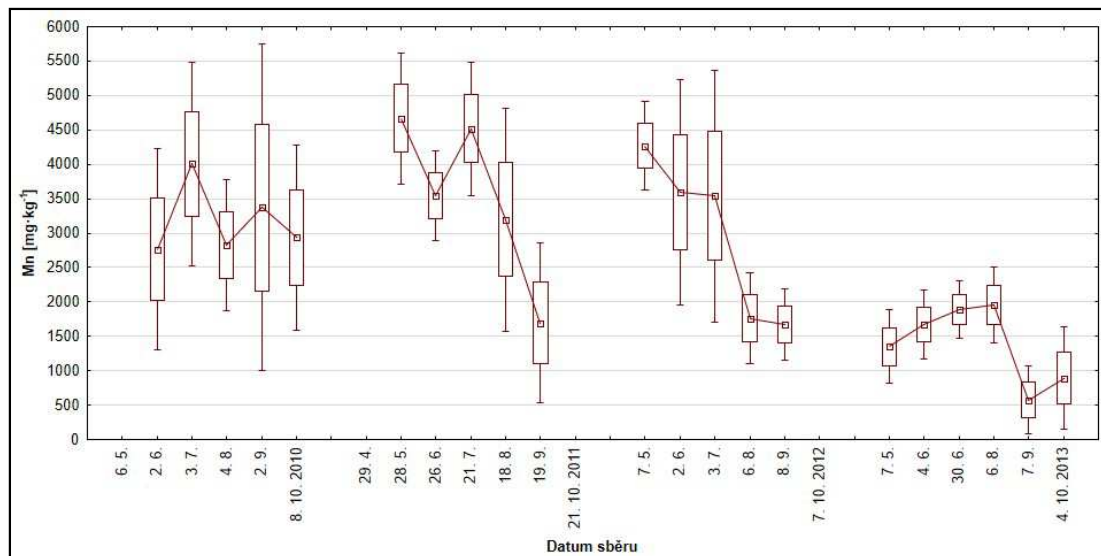
Obsah Mn v černých plodech

Příloha 14: Sezónní dynamika a obsah manganu v kapradí samci



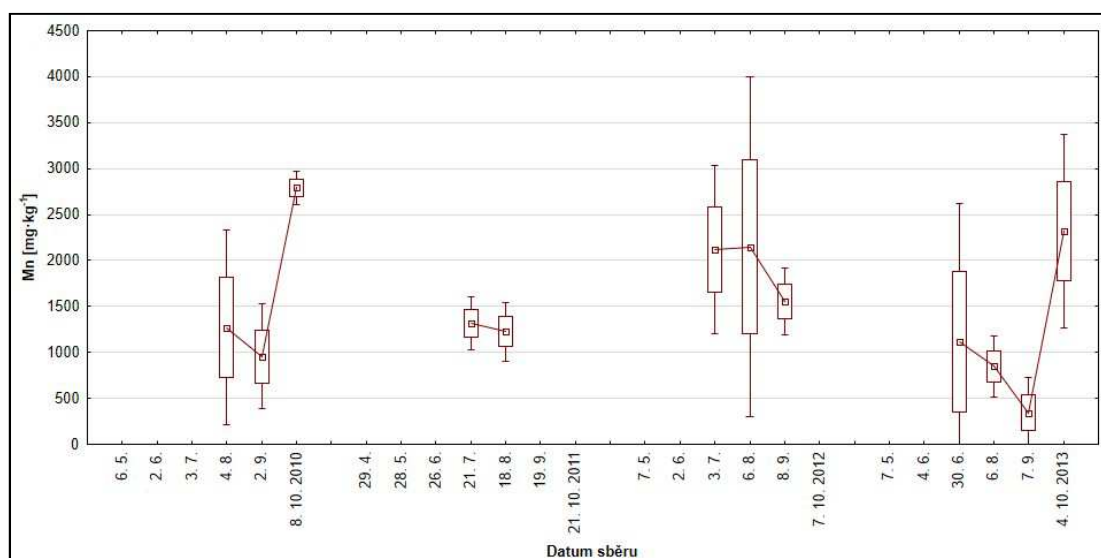
Obsah Mn v listu

Příloha 15: Sezónní dynamika a obsah manganu v konopci pýřité



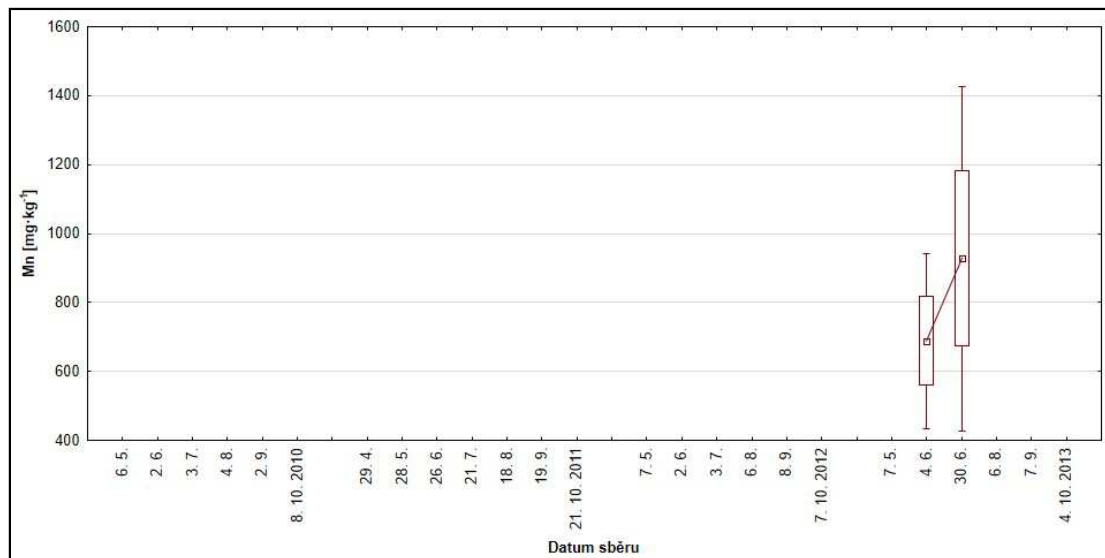
Obsah Mn v listu

Příloha 16: Sezónní dynamika a obsah manganu ve starčku lepkavém

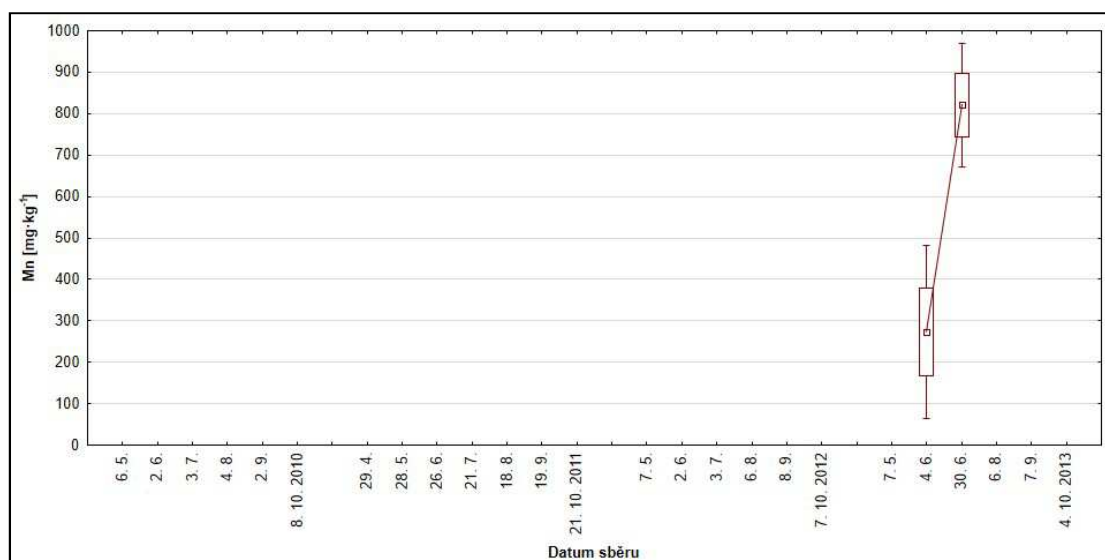


Obsah Mn v listu

Příloha 17: Sezónní dynamika a obsah manganu v bice hajní

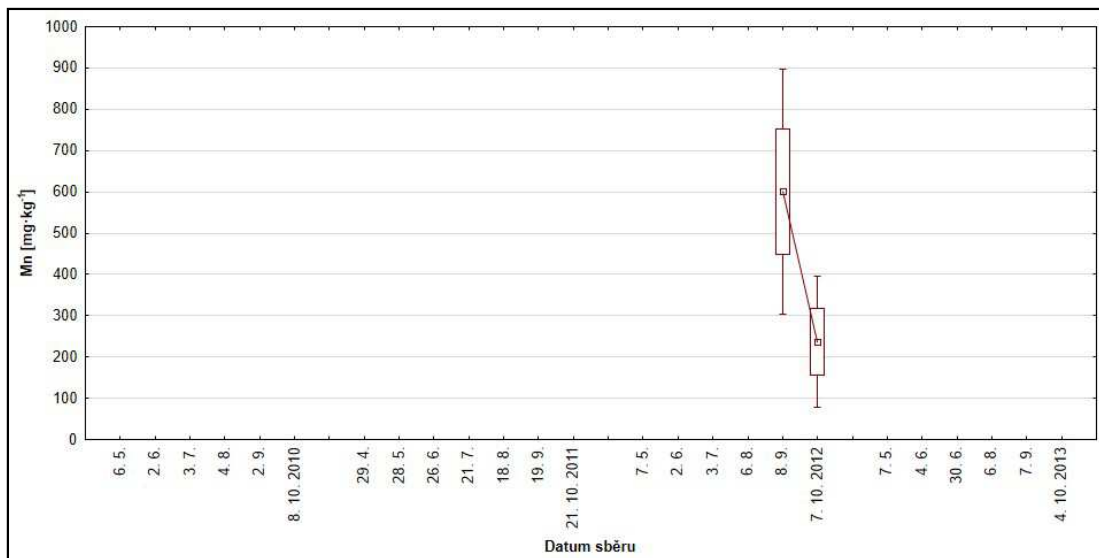


Obsah Mn v listu

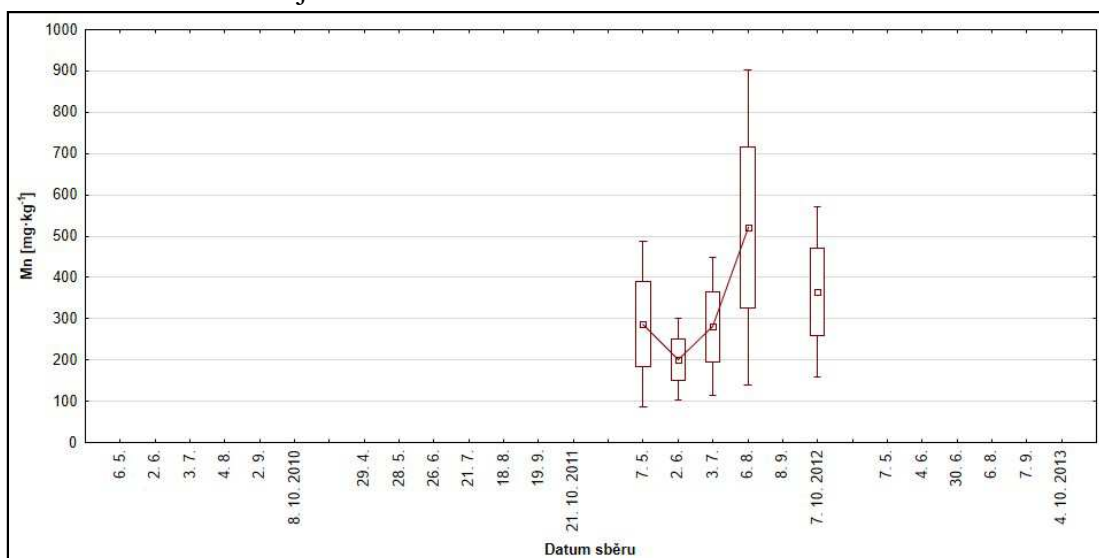


Obsah Mn v květu

Příloha 18: Sezónní dynamika a obsah manganu v borovici černé

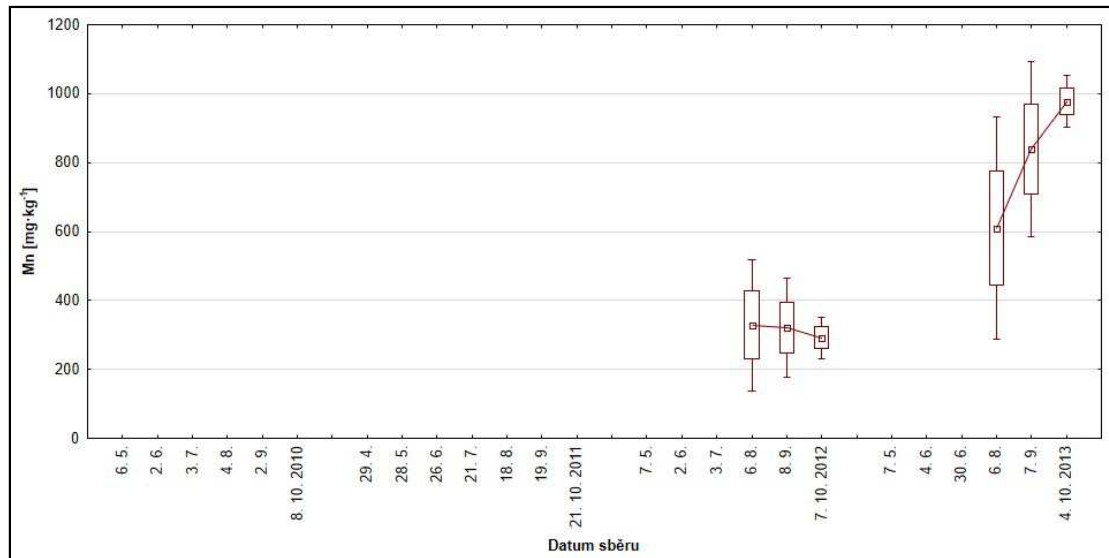


Obsah Mn v letošních jehlicích

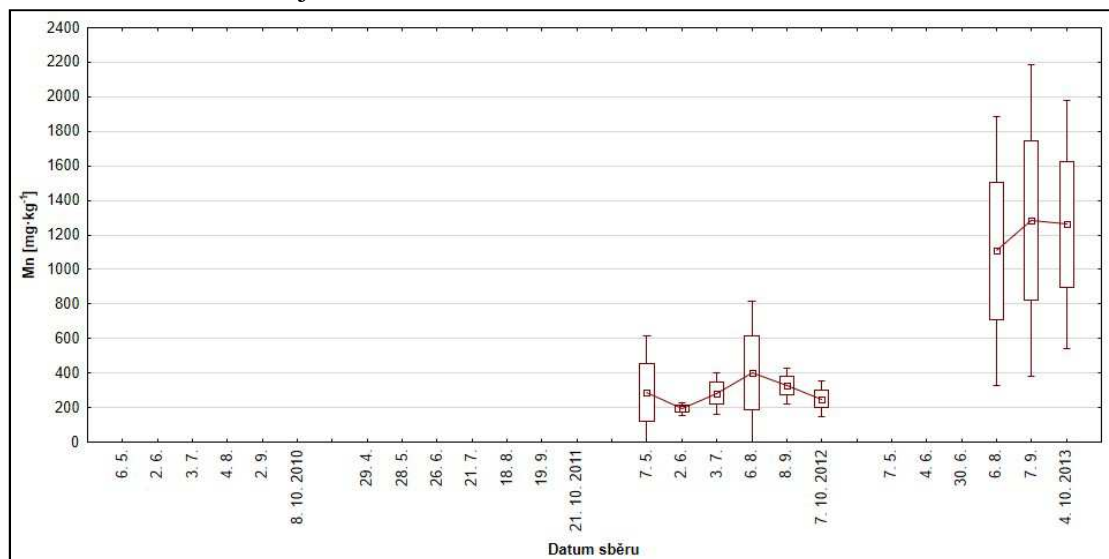


Obsah Mn v loňských jehlicích

Příloha 19: Sezónní dynamika a obsah manganu v borovici lesní

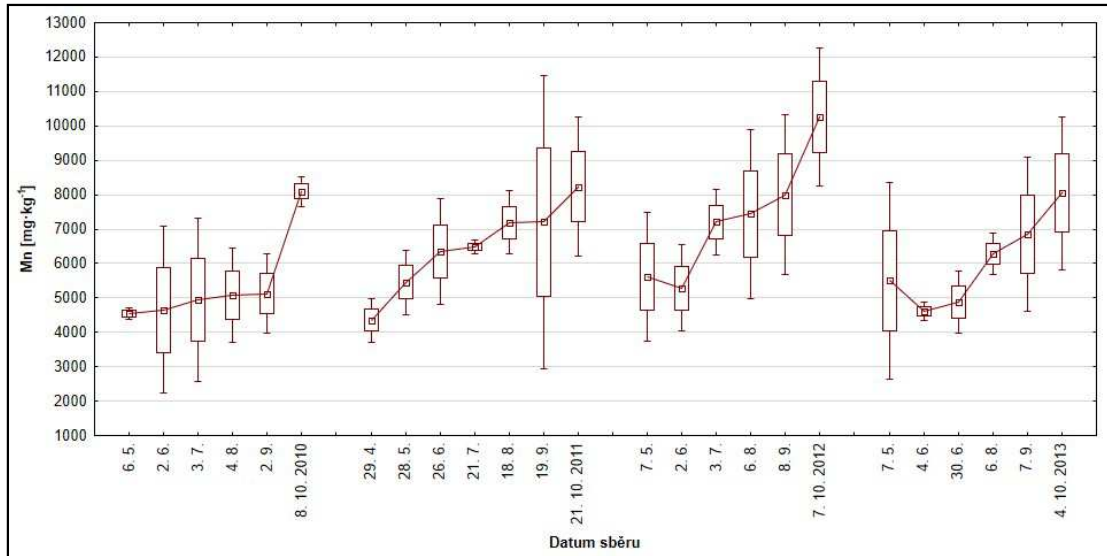


Obsah Mn v letošních jehlicích

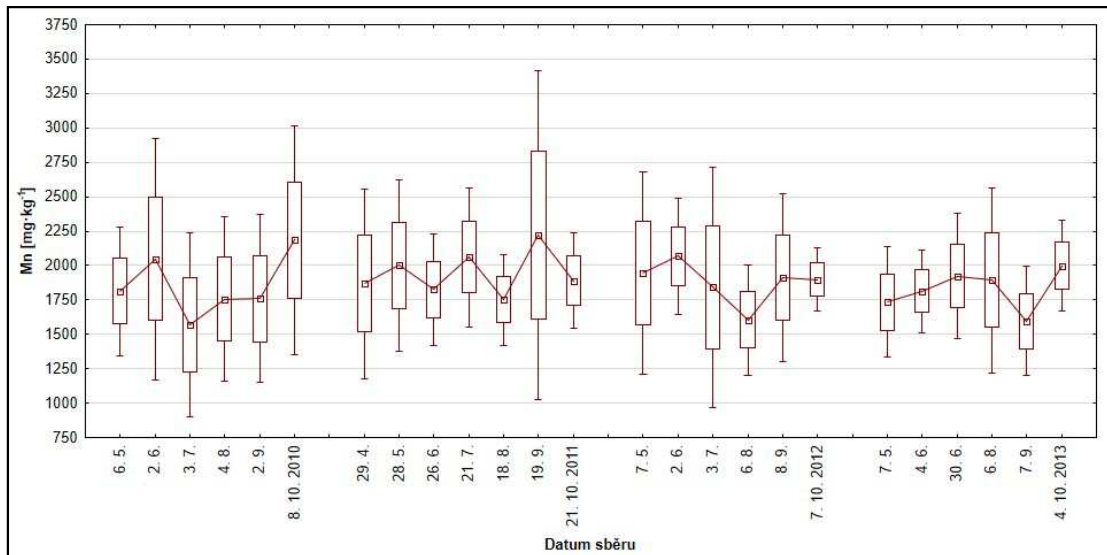


Obsah Mn v loňských jehlicích

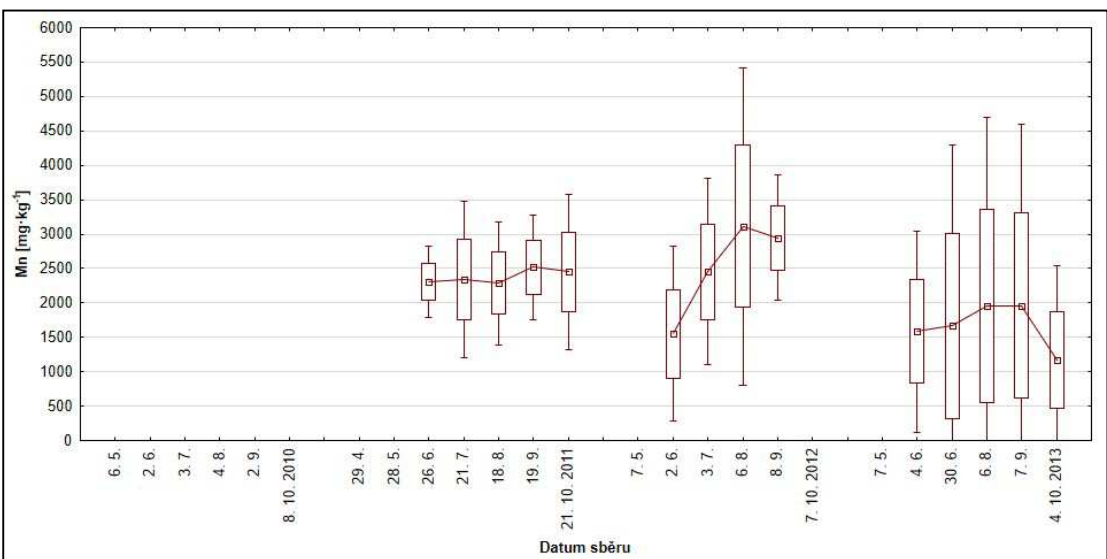
Příloha 20: Sezónní dynamika a obsah manganu v bříze bělokoré



Obsah Mn v listu

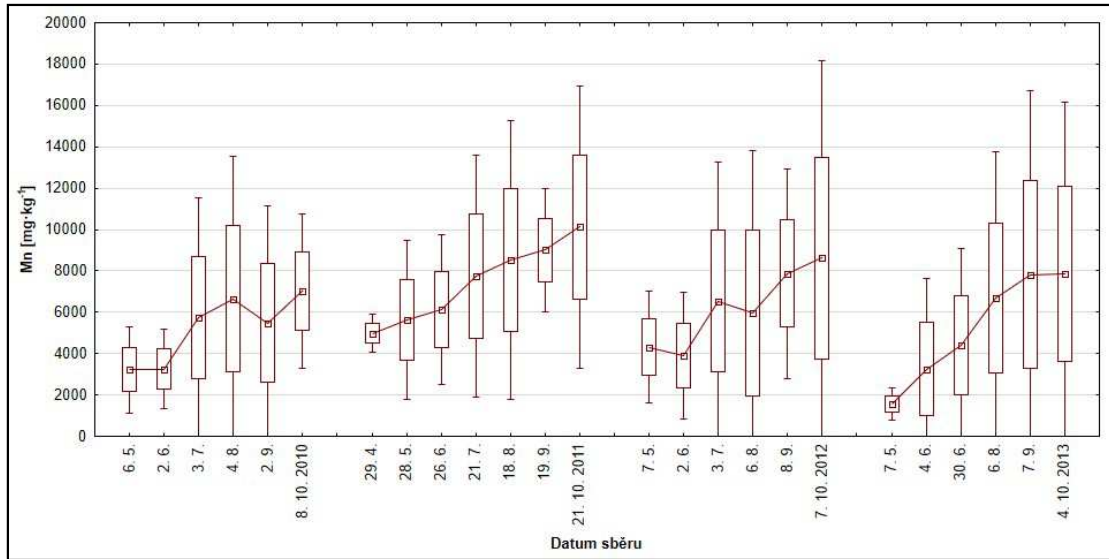


Obsah Mn ve větvičce

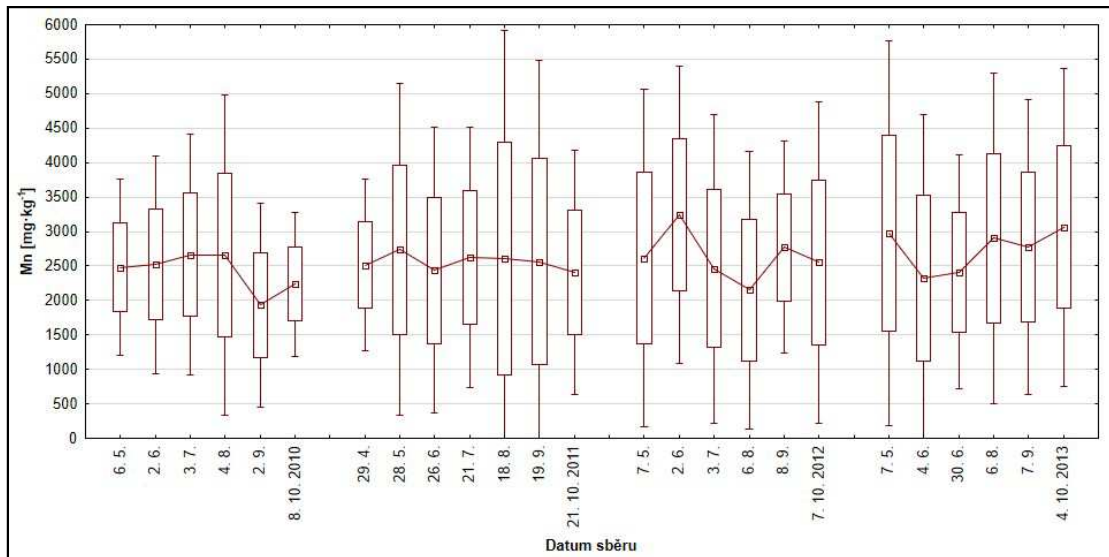


Obsah Mn v jehnědách

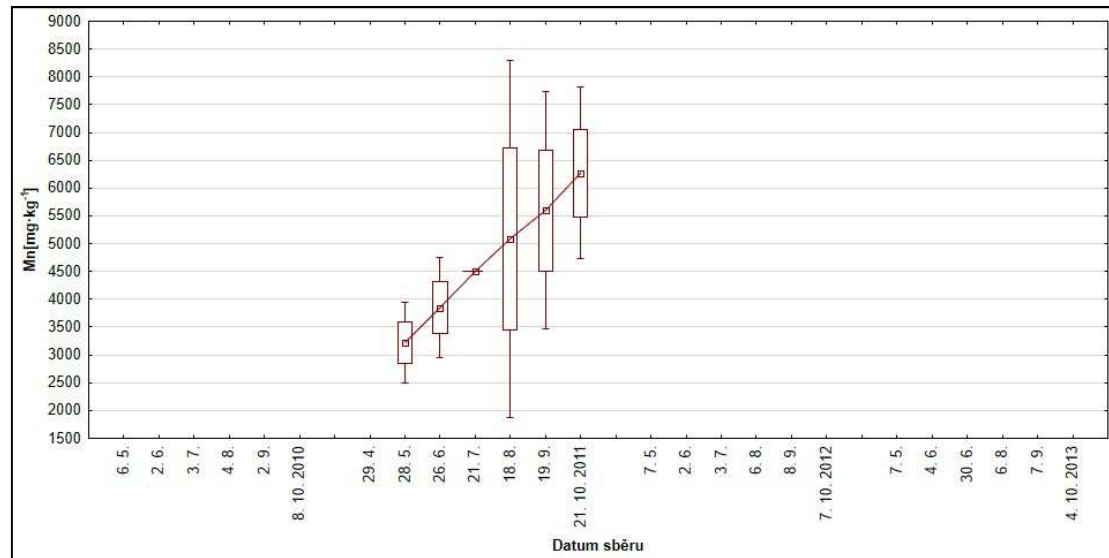
Příloha 21: Sezónní dynamika a obsah manganu v buku lesním



Obsah Mn v listu

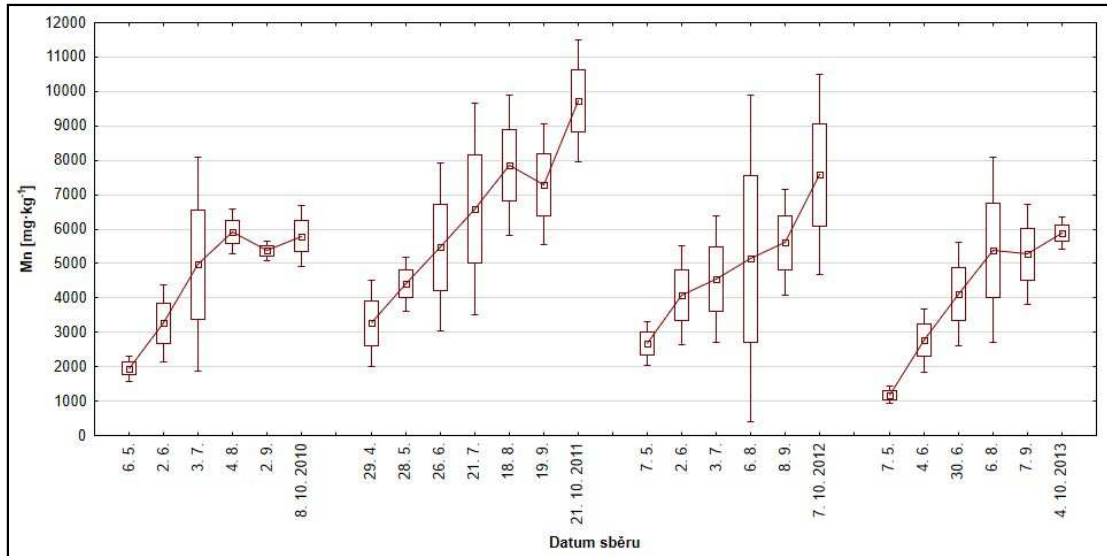


Obsah Mn ve větvičce

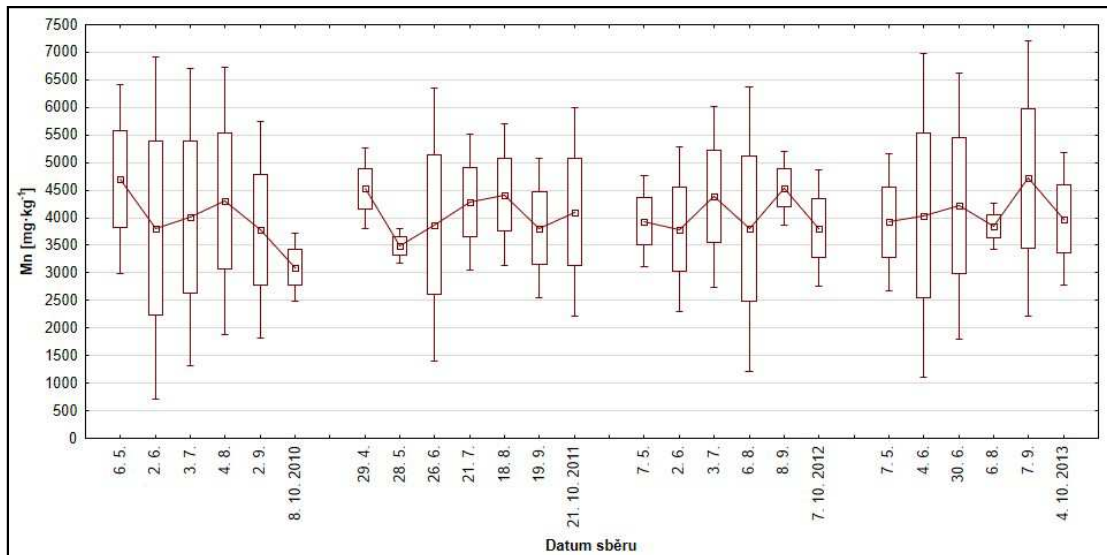


Obsah Mn v plodu

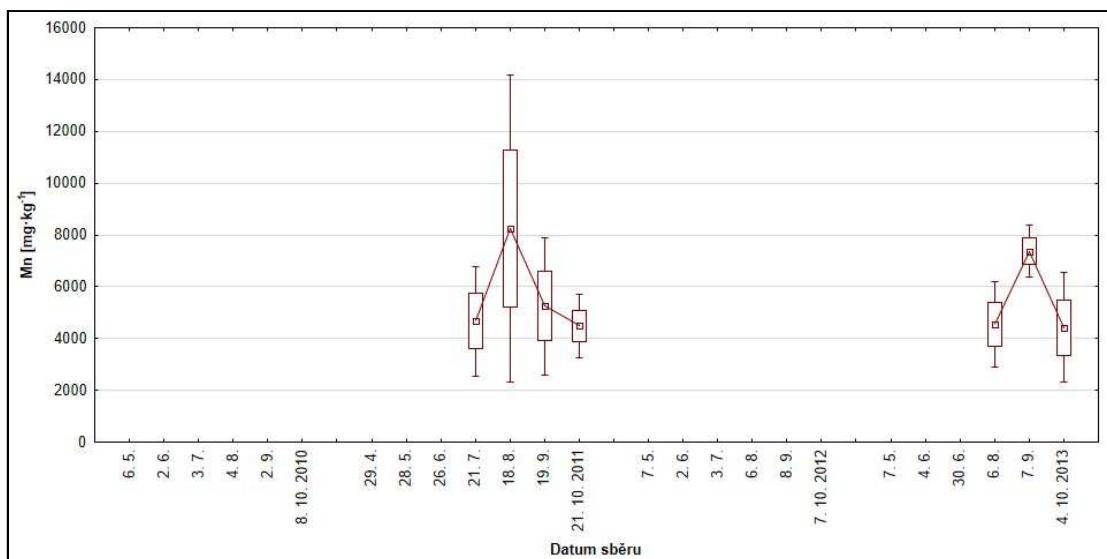
Příloha 22: Sezónní dynamika a obsah manganu v dubu zimním



Obsah Mn v listu

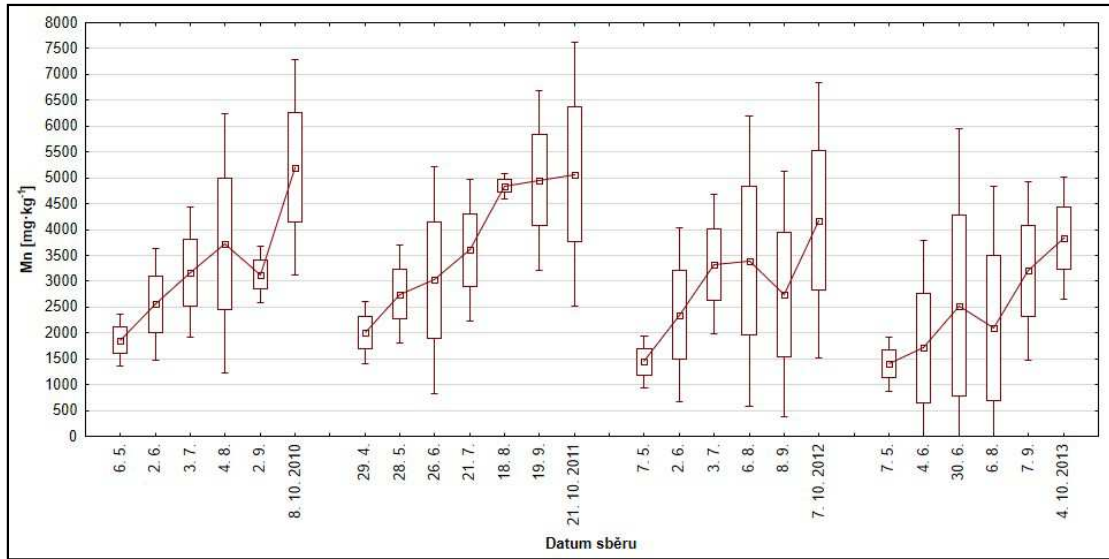


Obsah Mn ve větvičce

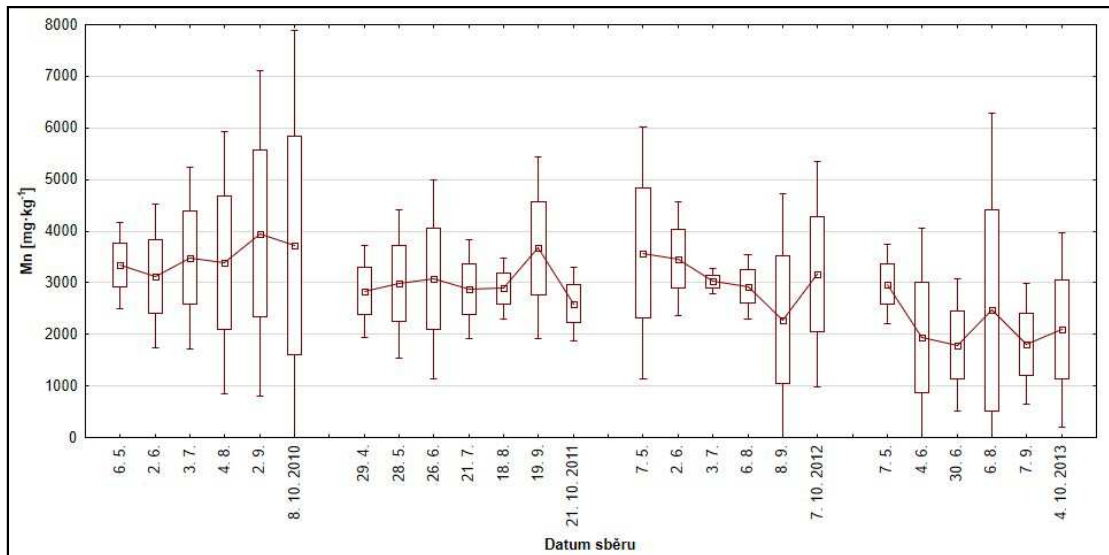


Obsah Mn v plodu

Příloha 23: Sezónní dynamika a obsah manganu v javoru klenu

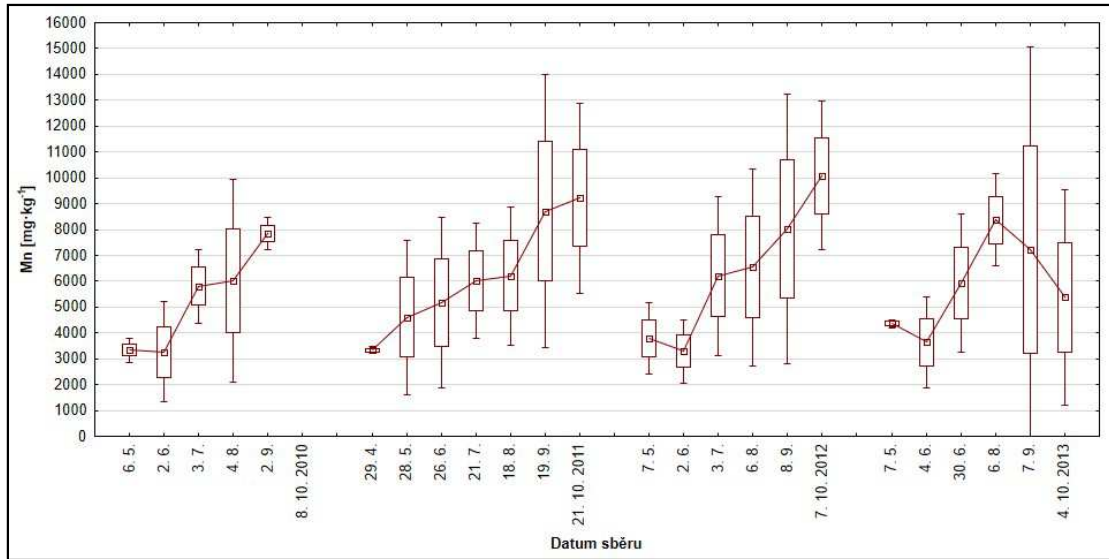


Obsah Mn v listu

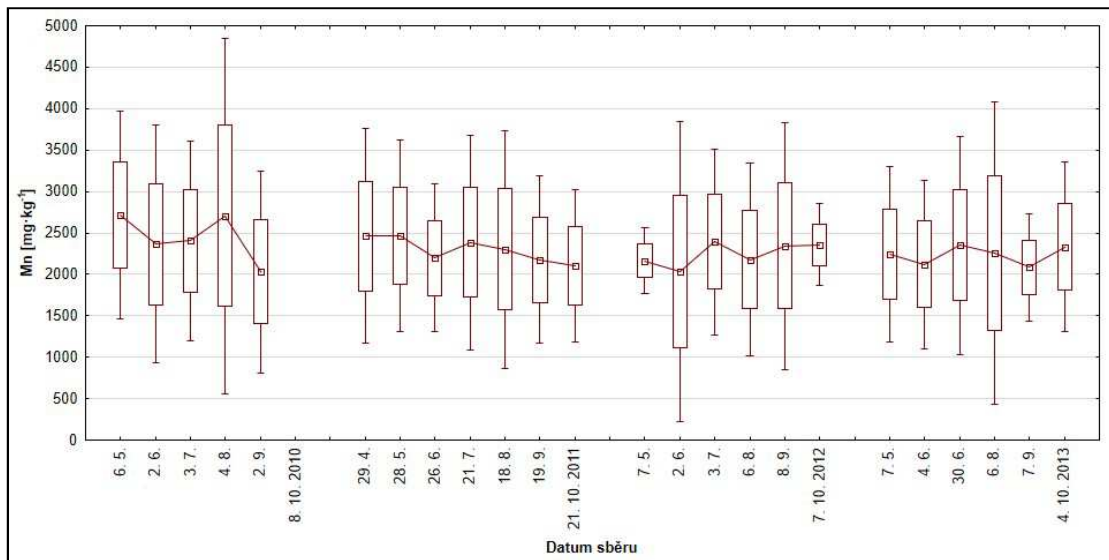


Obsah Mn ve větvičce

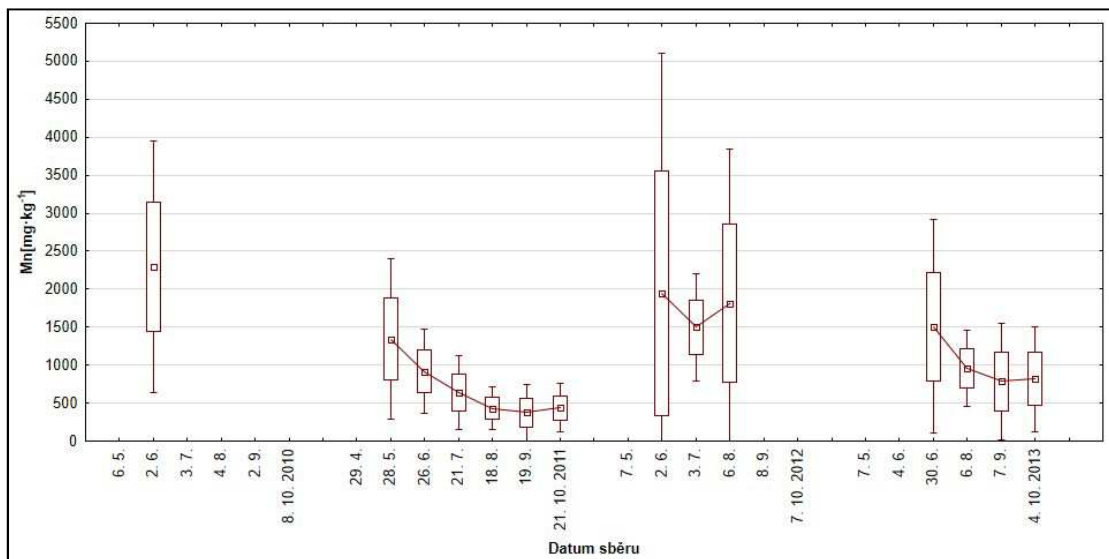
Příloha 24: Sezónní dynamika a obsah manganu v jeřábu ptačím



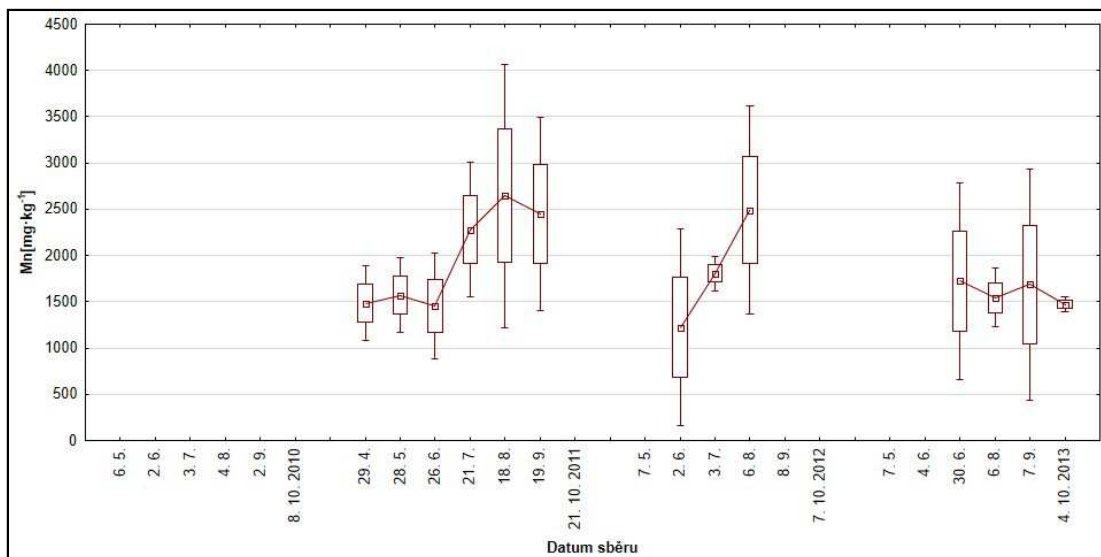
Obsah Mn v listu



Obsah Mn ve větvičce

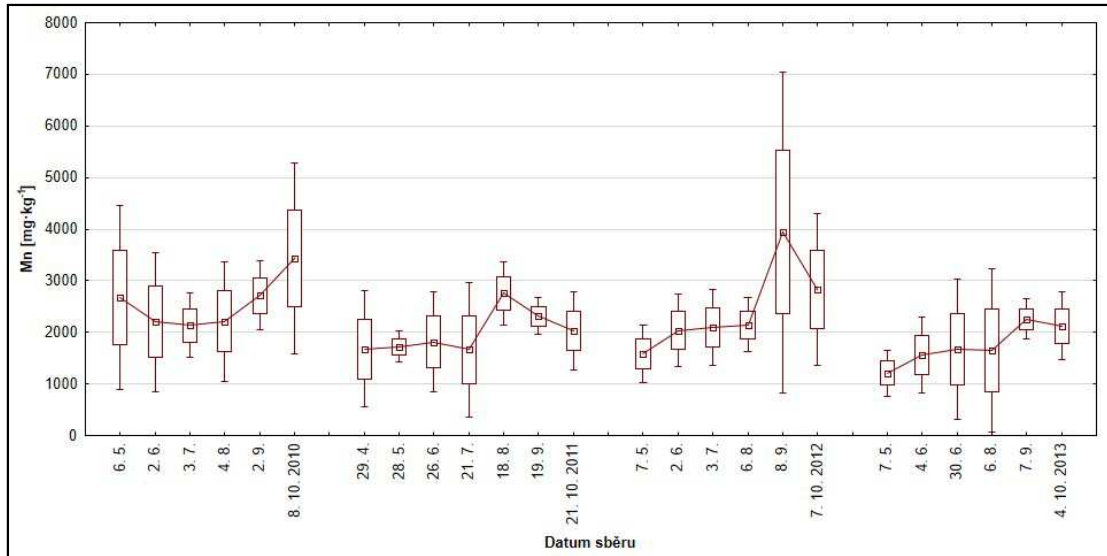


Obsah Mn v plodu

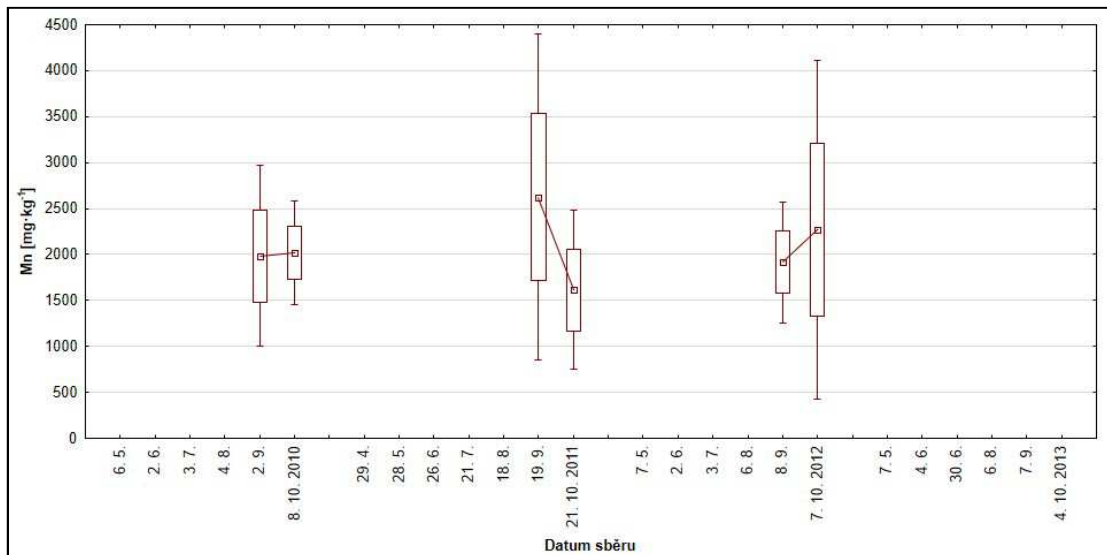


Obsah Mn v oplodí

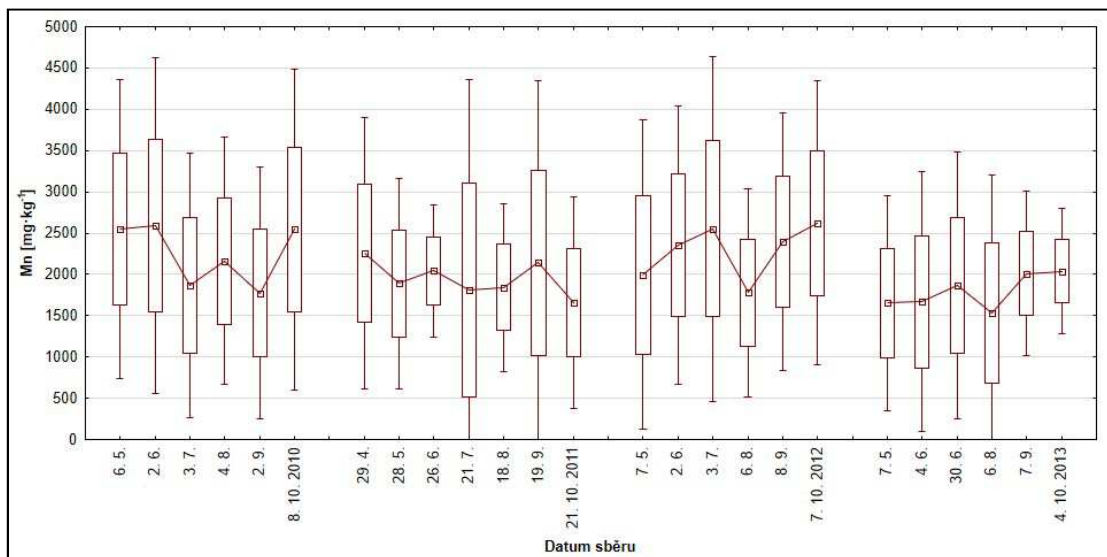
Příloha 25: Sezónní dynamika a obsah manganu v jírovci maďalu



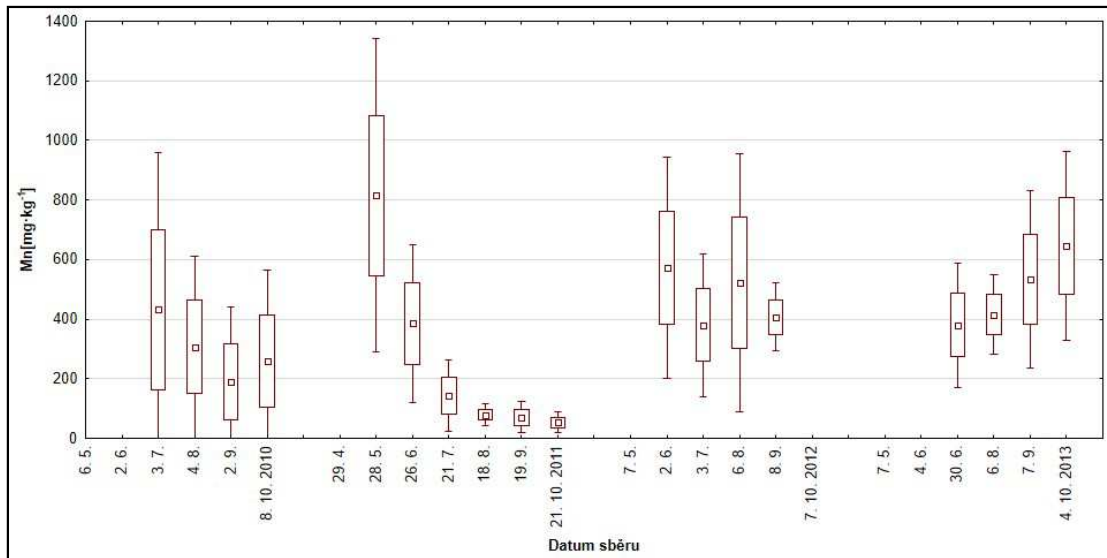
Obsah Mn v listu



Obsah Mn v listu s klíněnkou

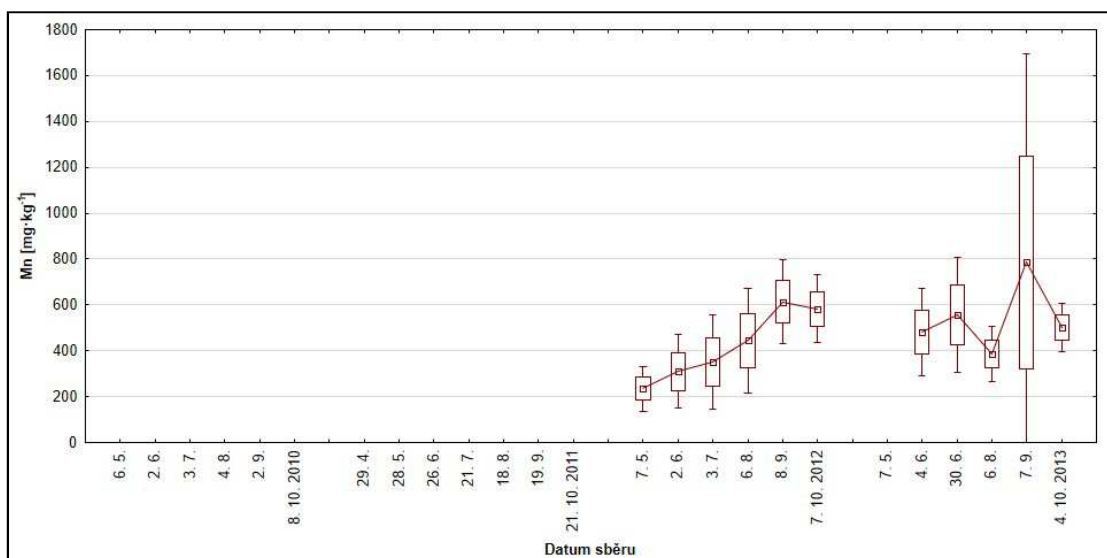


Obsah Mn ve větvičce



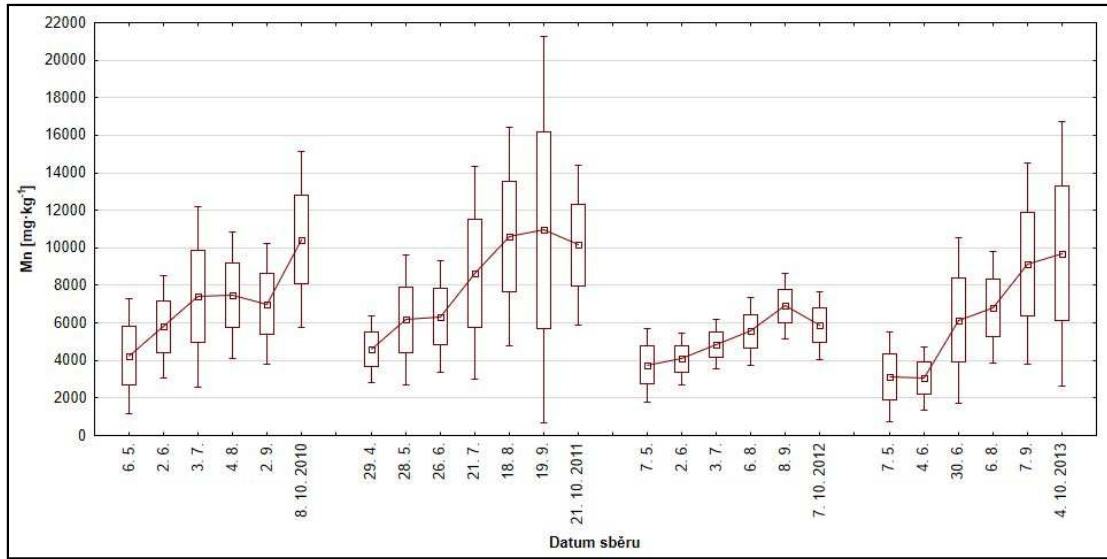
Obsah Mn v plodu

Příloha 26: Sezónní dynamika a obsah manganu v lípě srdčité

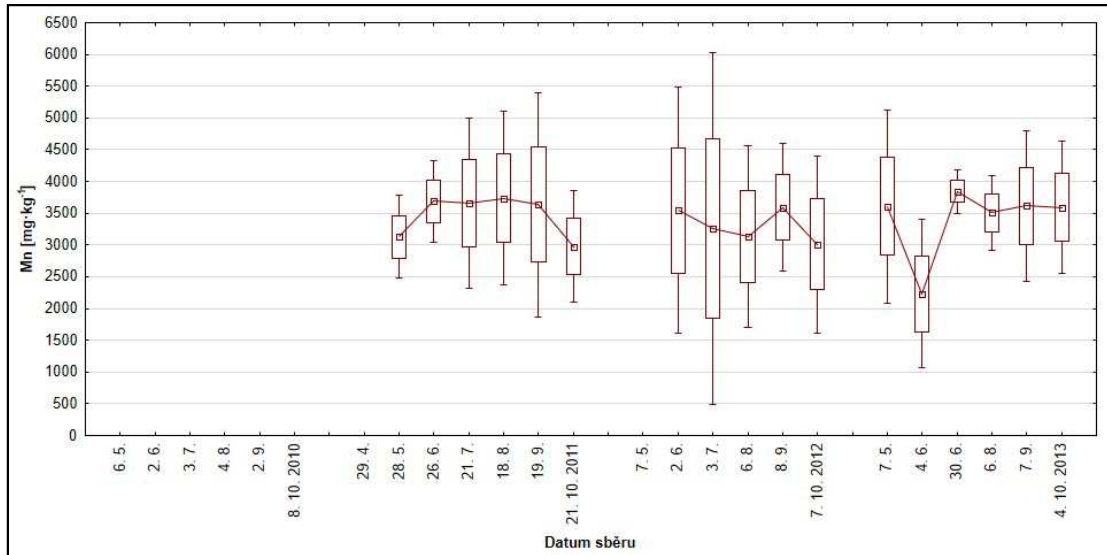


Obsah Mn v listu

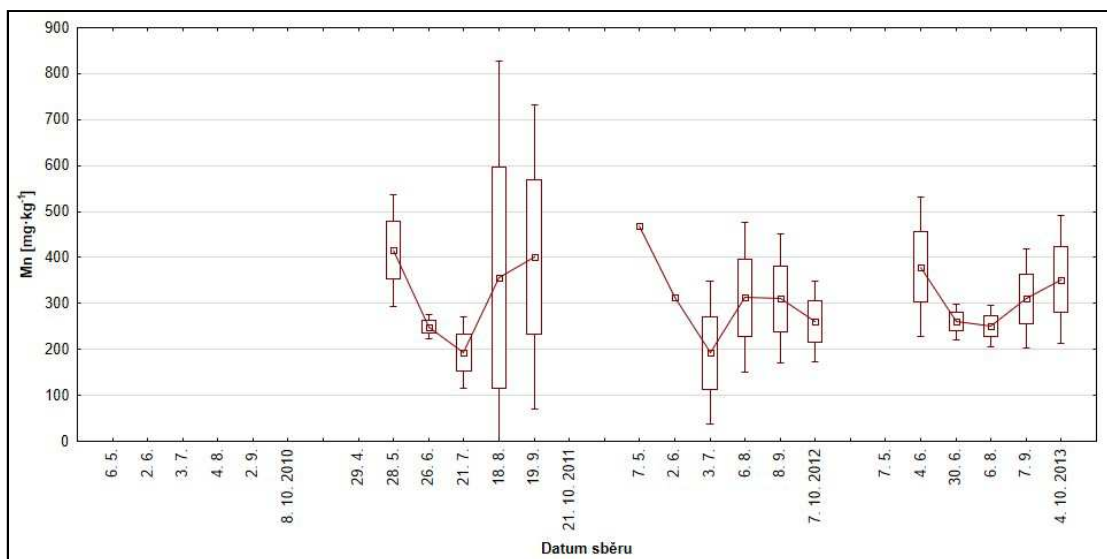
Příloha 27: Sezónní dynamika a obsah manganu v modřínu opadavém



Obsah Mn v jehlicích

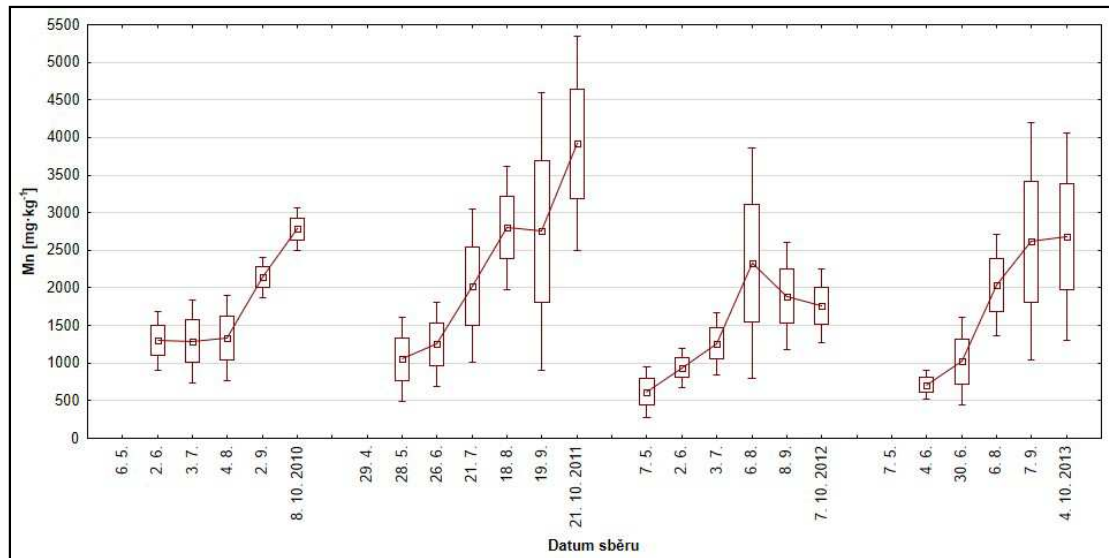


Obsah Mn v kůře

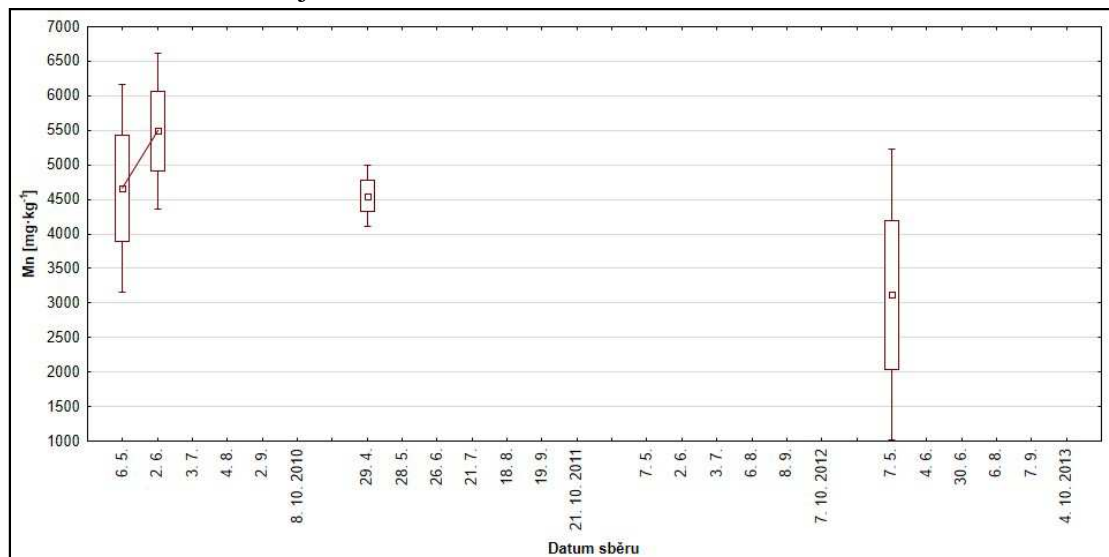


Obsah Mn v šíškách

Příloha 28: Sezónní dynamika a obsah manganu ve smrku ztepilém

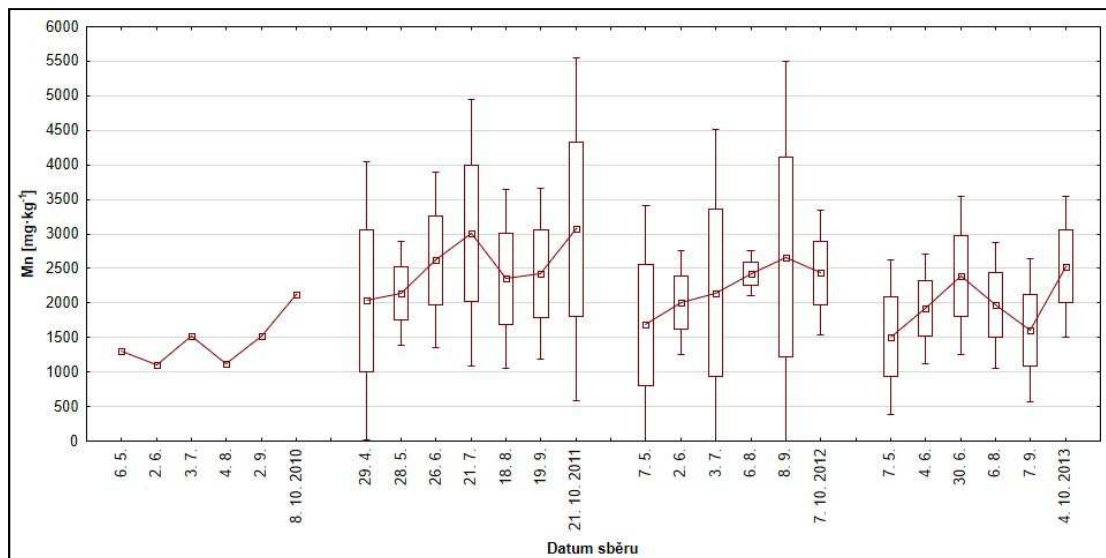


Obsah Mn v letošních jehlicích

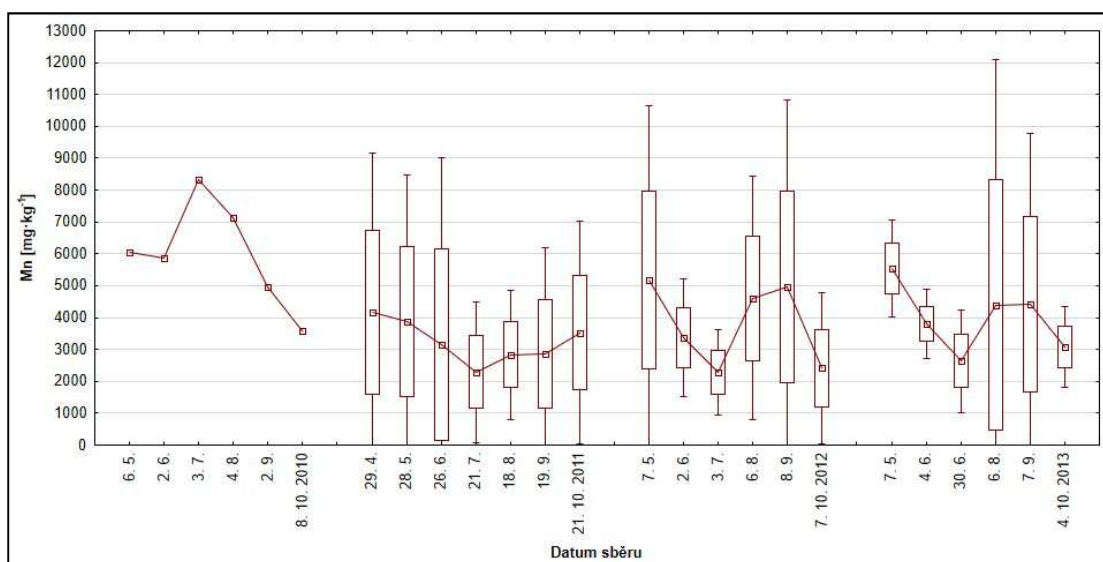


Obsah Mn v loňských jehlicích

Příloha 29: Sezónní dynamika a obsah manganu v třešni ptačí

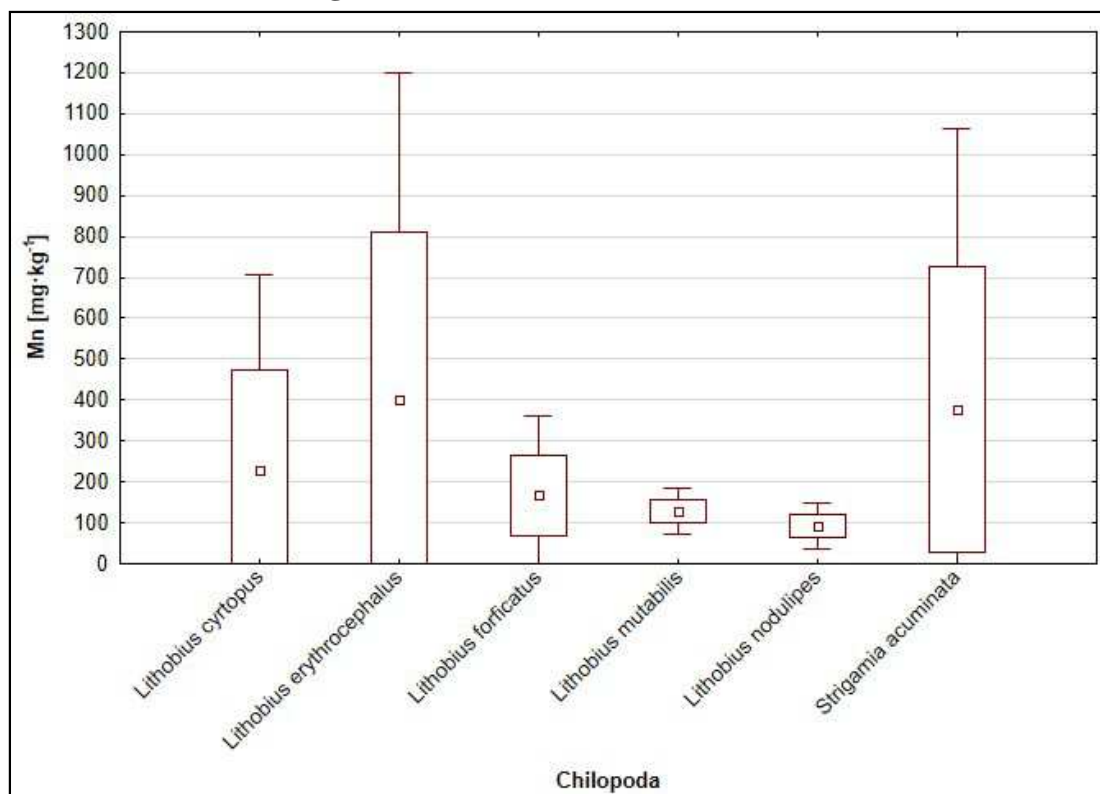


Obsah Mn v listu

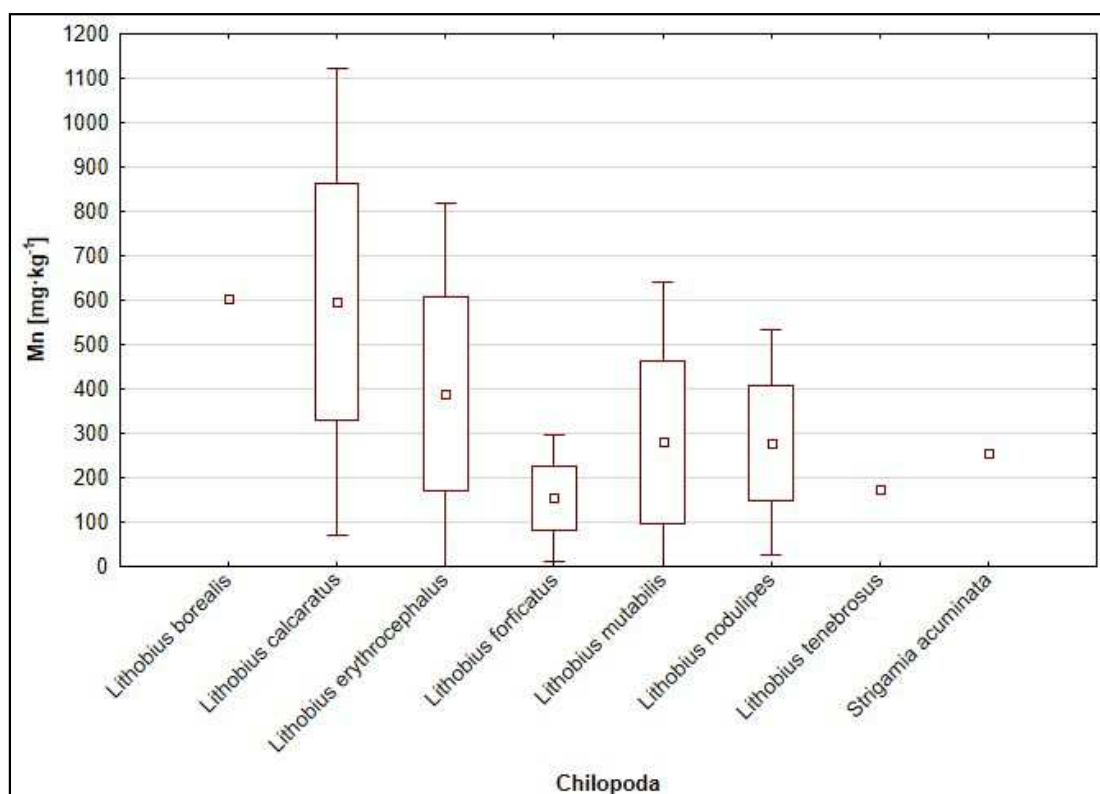


Obsah Mn ve větvičce

Příloha 30: Obsah manganu ve stonožkách

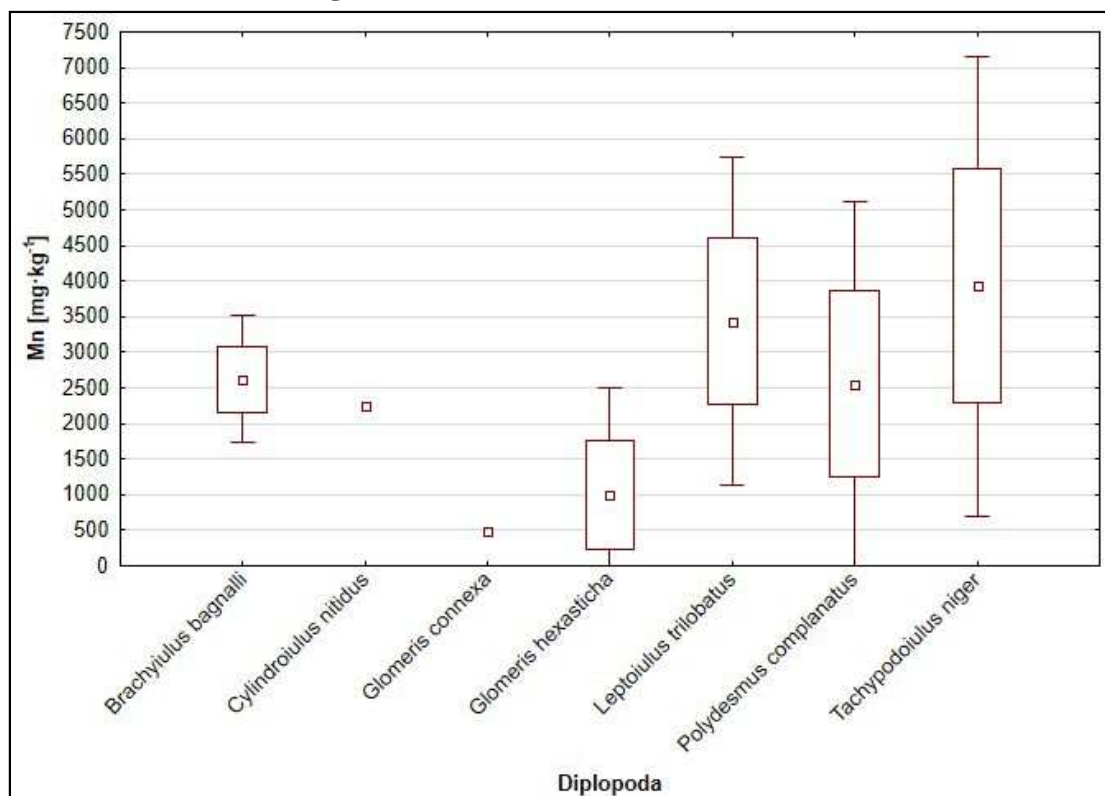


Obsah Mn v roce 2011

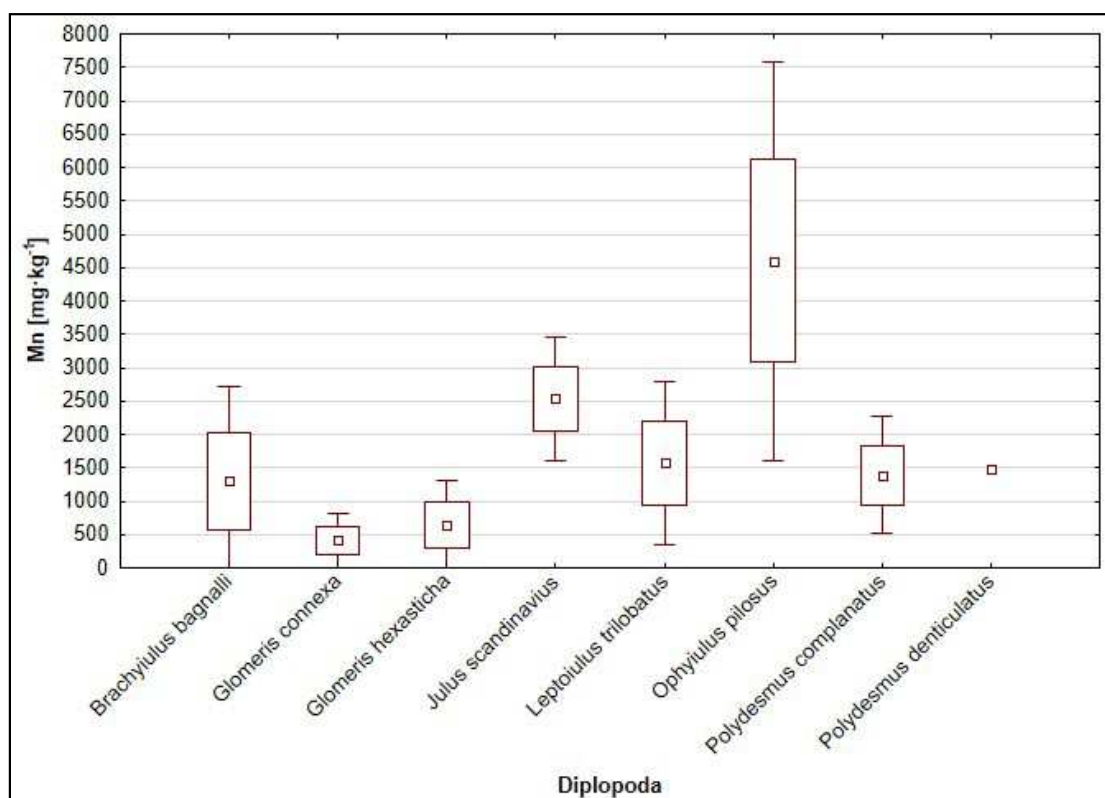


Obsah Mn v roce 2013

Příloha 31: Obsah manganu v mnohonožkách

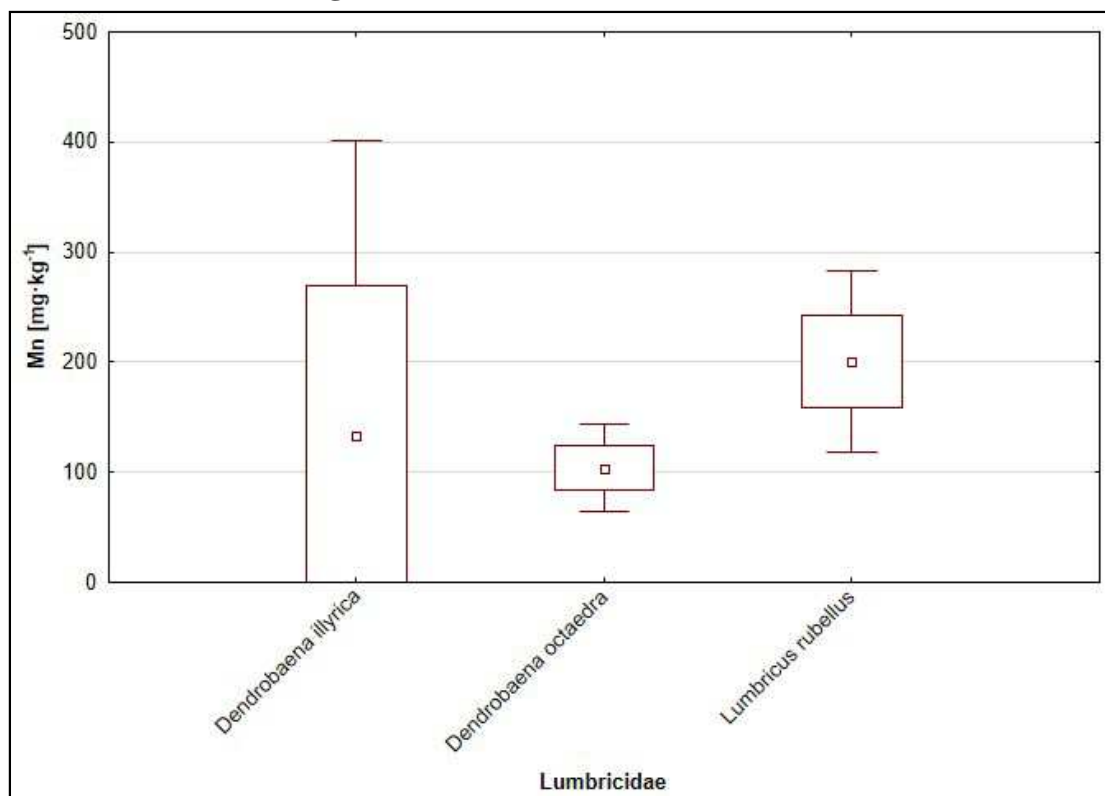


Obsah Mn v roce 2011

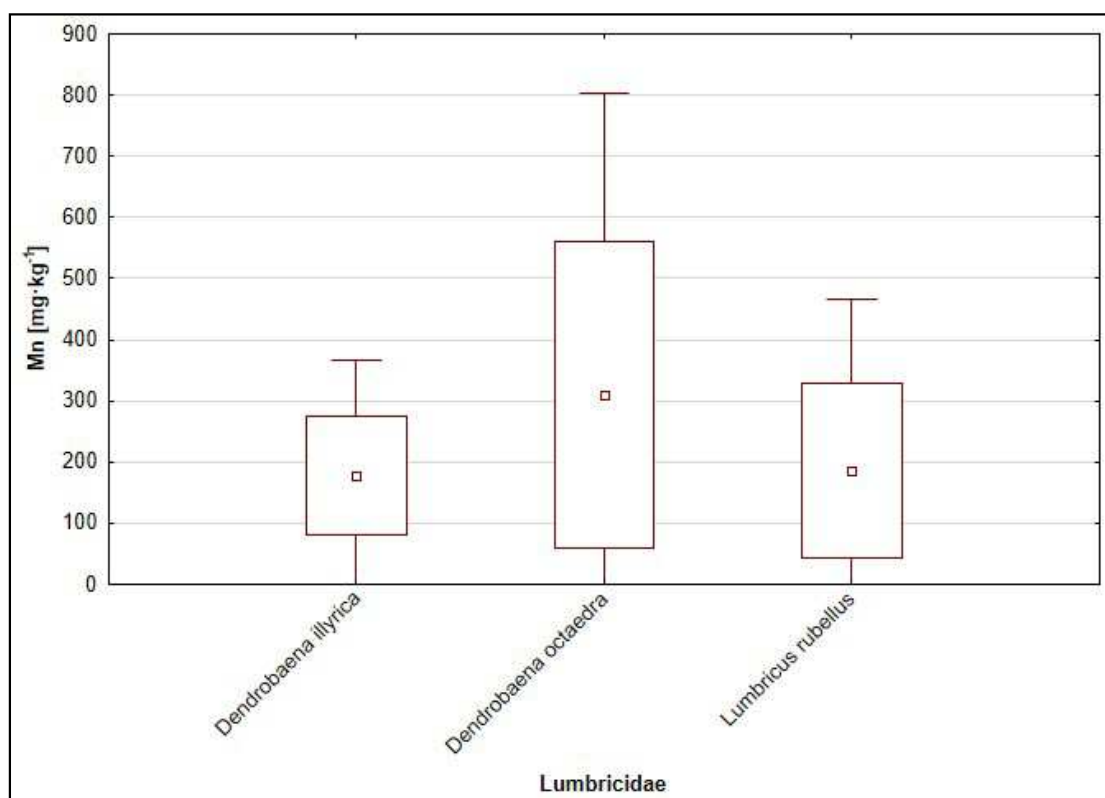


Obsah Mn v roce 2013

Příloha 32: Obsah manganu v žížalách

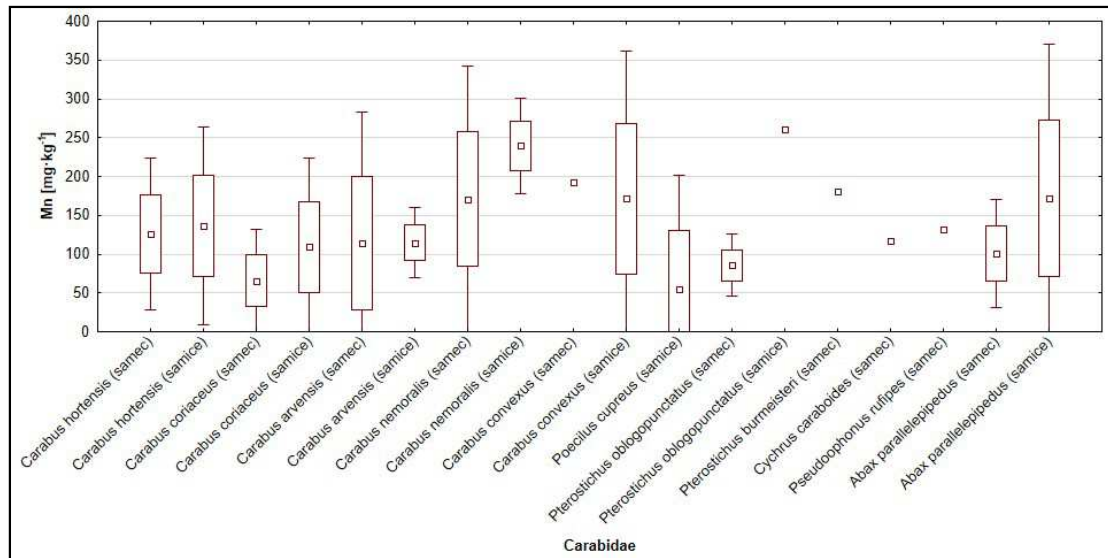


Obsah Mn v roce 2010

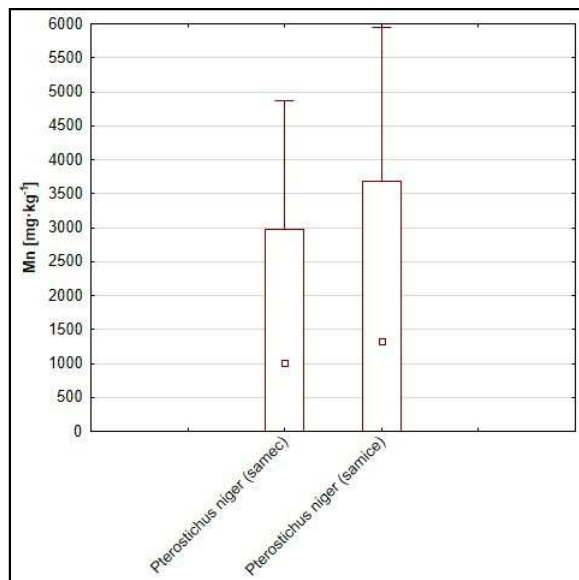


Obsah Mn v roce 2011

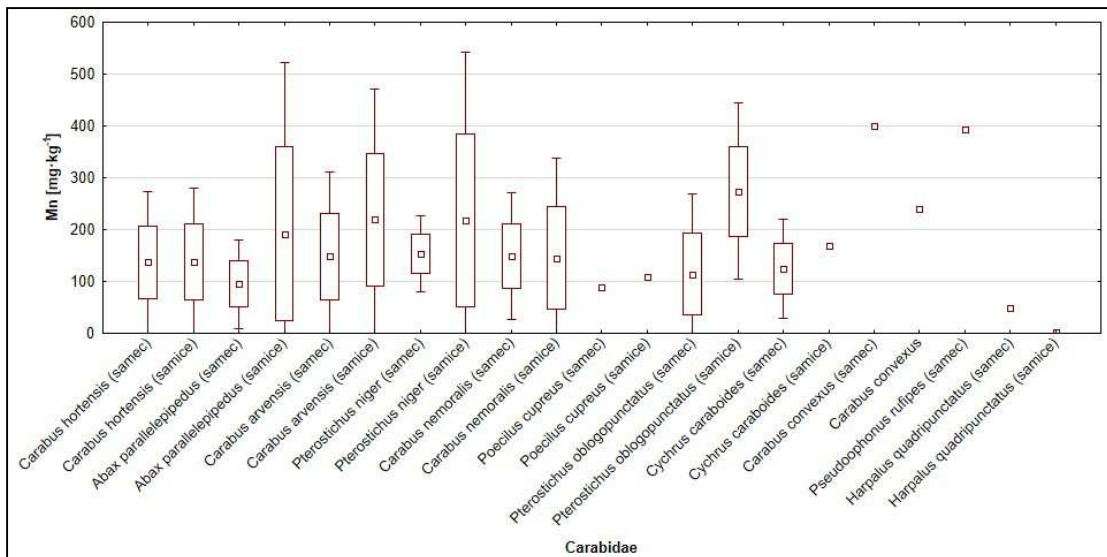
Příloha 33: Obsah manganu ve střevlících



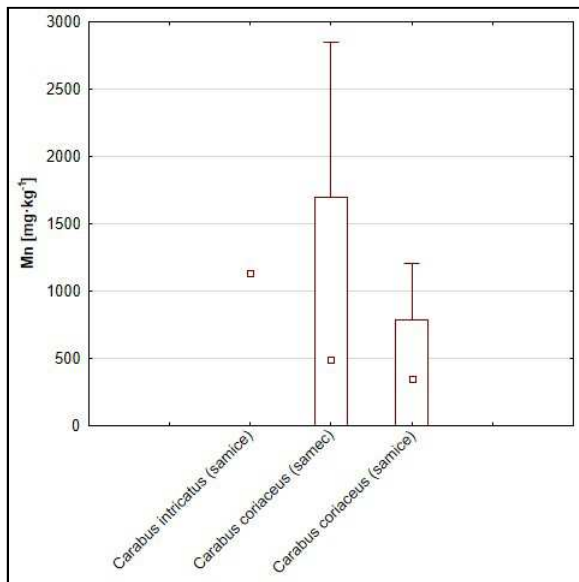
Obsah Mn v roce 2010



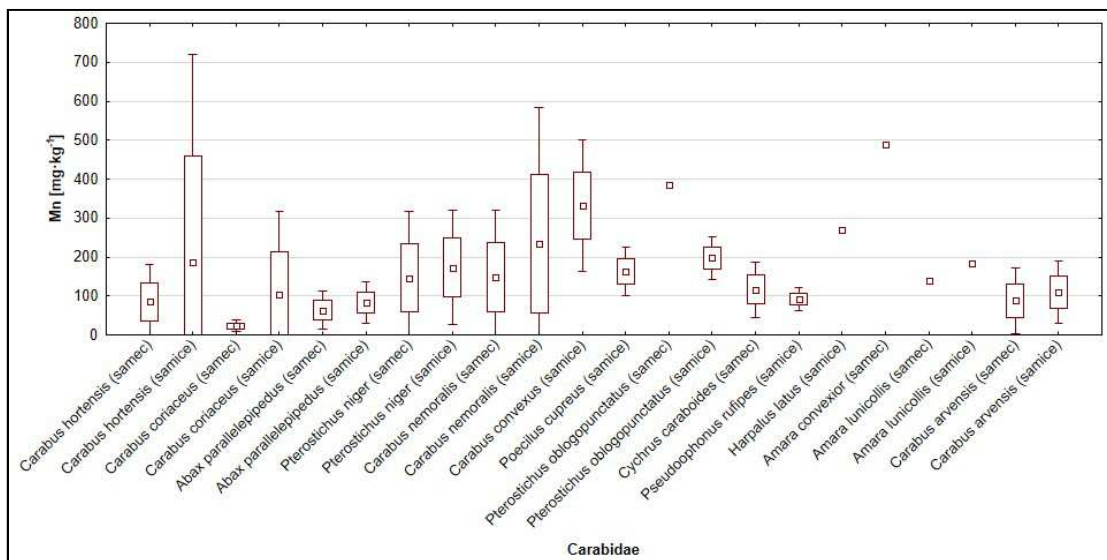
Obsah Mn v roce 2010



Obsah Mn v roce 2011

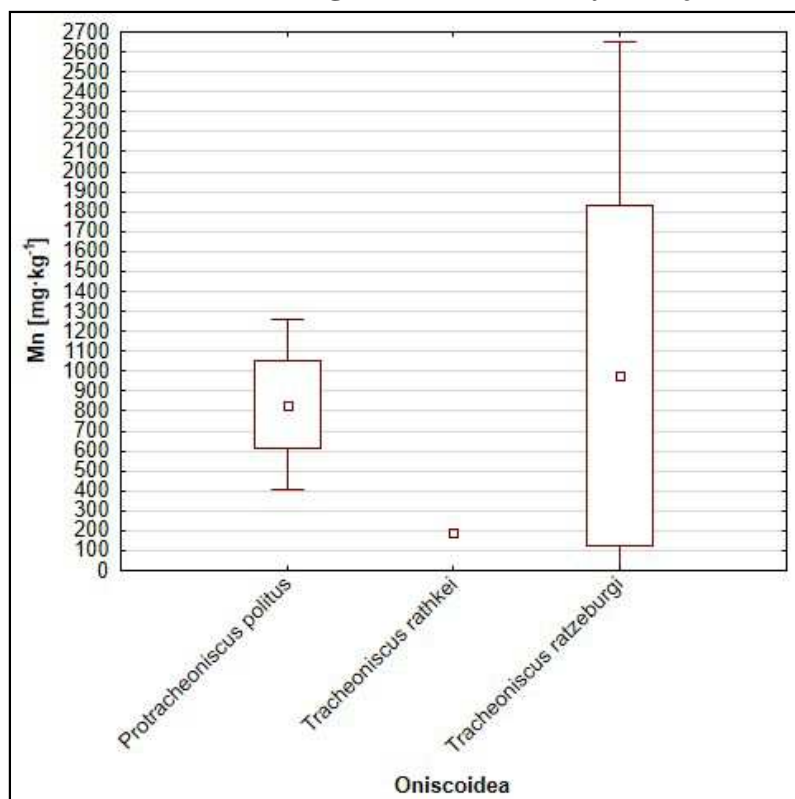


Obsah Mn v roce 2011

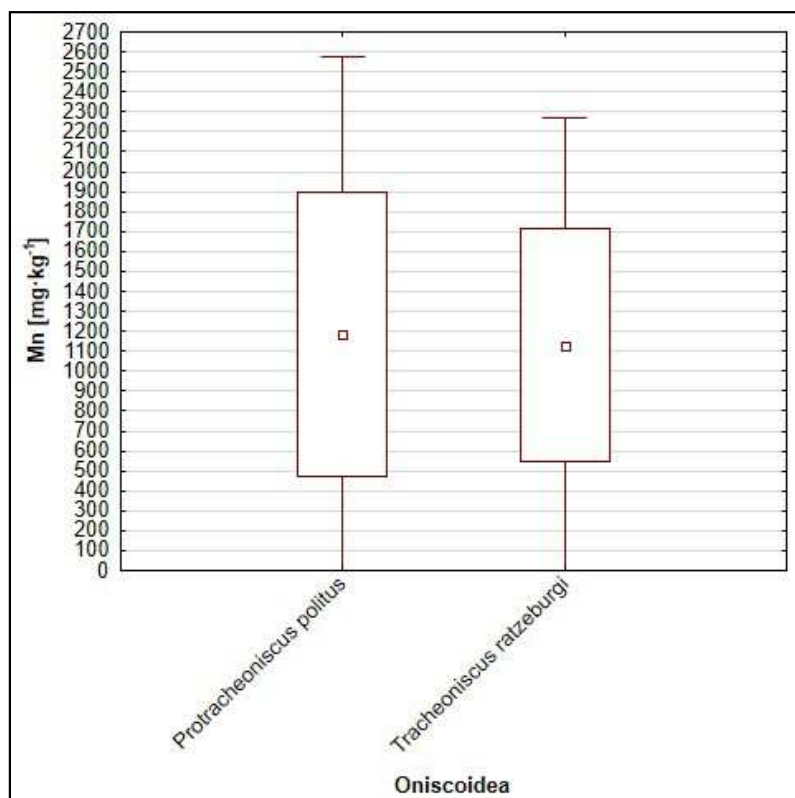


Obsah Mn v roce 2012

Příloha 34: Obsah manganu v suchozemských stejnonožcích



Obsah Mn v roce 2011



Obsah Mn v roce 2013