

Pracovní list

Exkurze na téma: Řízení reprodukce dojeného skotu

Jméno žáka:

Ročník:

Obor:

Datum exkurze v zemědělském podniku:

Úvod

Milí žáci,

tento pracovní list by Vám, po jeho správném vyplnění, měl sloužit jako souhrn podstatných informací, které zazní během exkurze probíhající v zemědělském podniku. Pečlivě čtěte zadání otázek a úkolů, v případě nejasností se mě neváhejte zeptat, ráda Vám vše dovysvětlím. Své odpovědi můžete zaznamenávat buď v průběhu exkurze, nebo po jejím skončení. Kontrolu Vaší práce provedeme při našem posledním společném setkání ve škole. Pracovní list si můžete ponechat, pokud Vás tedy během exkurze něco zaujme, klidně si dělejte poznámky přímo do listu.

Prosím zodpovězte následující otázky (odpovědi zaznamenejte pod otázkou):

1. Jaké plemena jsou na této farmě chována?
2. Jaké jsou zde uplatněny technologie ustájení pro odchov telat? (Uveďte všechny)
3. V jakém věku se telata převádí do skupinového ustájení?

4. Z čeho je složena krmná dávka telat? (Uveďte všechny varianty)

5. Kdy se převádí plemence do sekce tzv. suchostojných“ krav?

6. Uveďte technologii ustájení skotu v produkční stáji.

7. K čemu slouží tzv. „separát“

8. Uveďte výhody a nevýhody ustájení v produkční stáji.

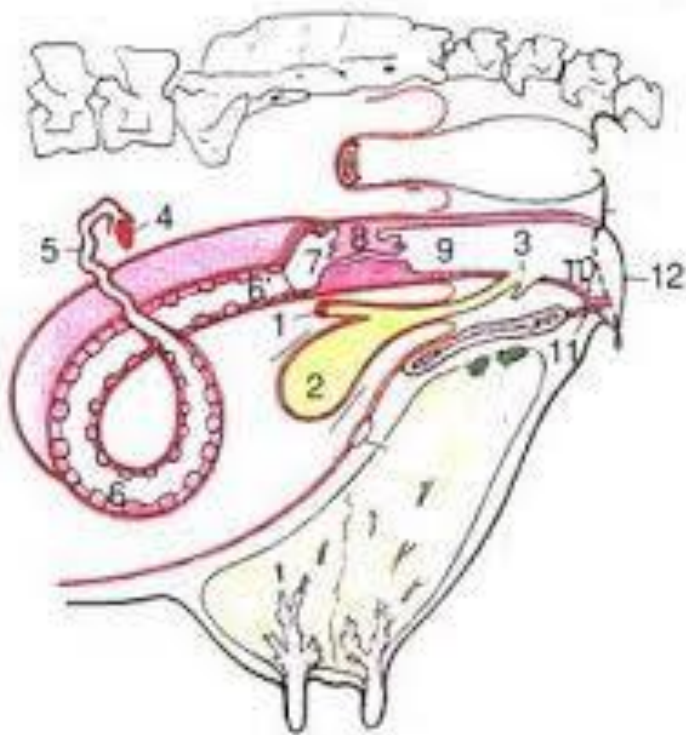
9. Jaký typ dojírny je na této farmě? Uveďte i jiné typy dojíren.

10. Na jakou teplotu je potřeba zchladit nadojené mléko?

11. Kolik produkčních dojníc na farmě momentálně je a jaké celkové množství mléka dnes nadojily? Jaký je průměrný nádoj od jedné dojnice?

Popište postup při inseminaci plemenice:

Popište části pohlavní soustavy, které vidíte na obrázku:



Uveďte zásady bezpečného chování při manipulaci se skotem: