

# PŘÍLOHY

VYUŽITÍ PRVKŮ LANDART JAKO PREZENTACE ZANIKLÝCH STAVEB V PARKU PŘI STÁTNÍM ZÁMKU VELTRUSY

# ANALÝZY ŘEŠENÉHO ÚZEMÍ

## SEZNAM ANALÝZ

**A01 HISTORICKÁ ANALÝZA - FORMÁLNÍ BAROKNÍ ZAHRADA**

**A02 HISTORICKÁ ANALÝZA - KRAJINÁŘSKÝ PARK**

**A03 HISTORICKÁ ANALÝZA - KRAJINÁŘSKÝ PARK**

**A04 HISTORICKÁ ANALÝZA - KRAJINÁŘSKÝ PARK**

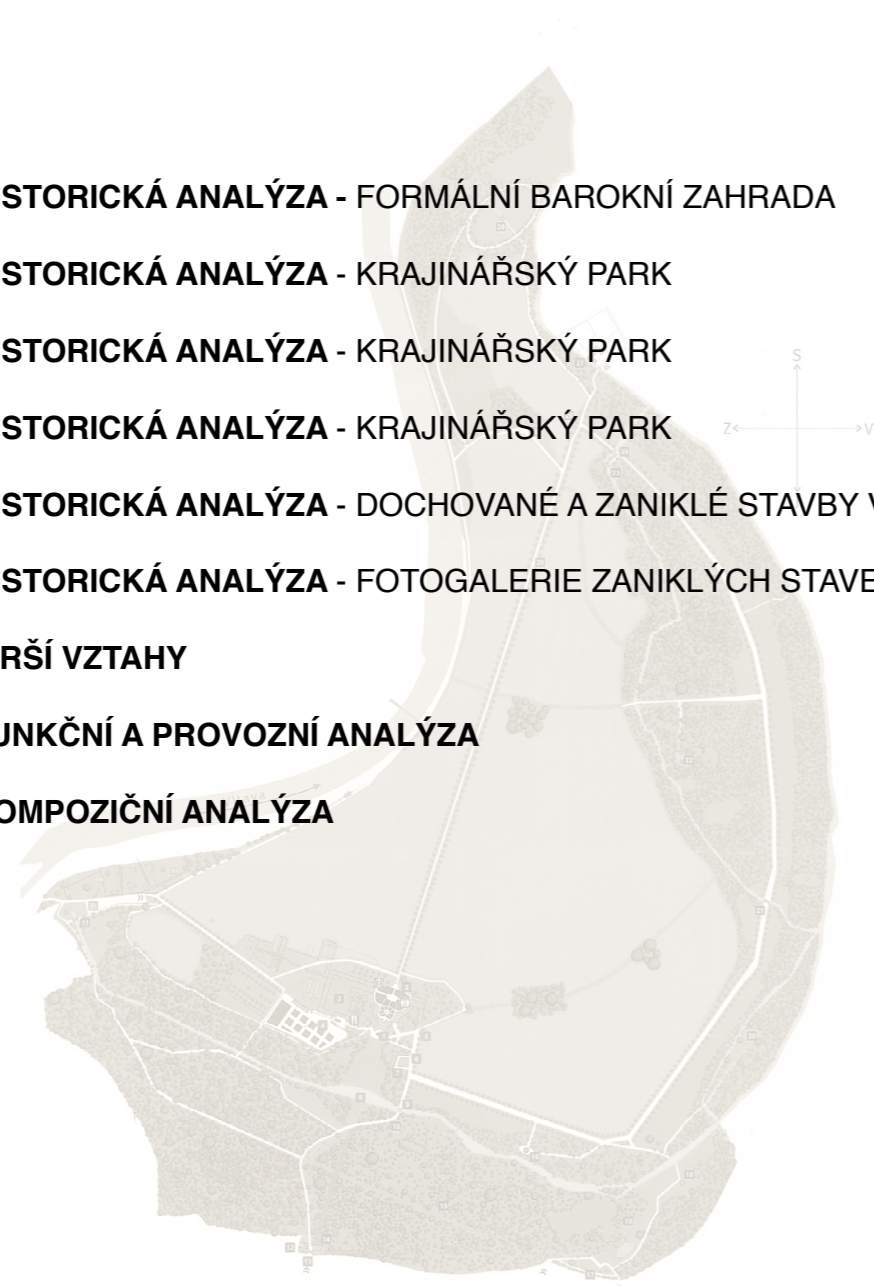
**A05 HISTORICKÁ ANALÝZA - DOCHOVANÉ A ZANIKLÉ STAVBY V PARKU**

**A06 HISTORICKÁ ANALÝZA - FOTOGALERIE ZANIKLÝCH STAVEB V PARKU**

**A07 ŠIRŠÍ VZTAHY**

**A08 FUNKČNÍ A PROVOZNÍ ANALÝZA**

**A09 KOMPOZIČNÍ ANALÝZA**

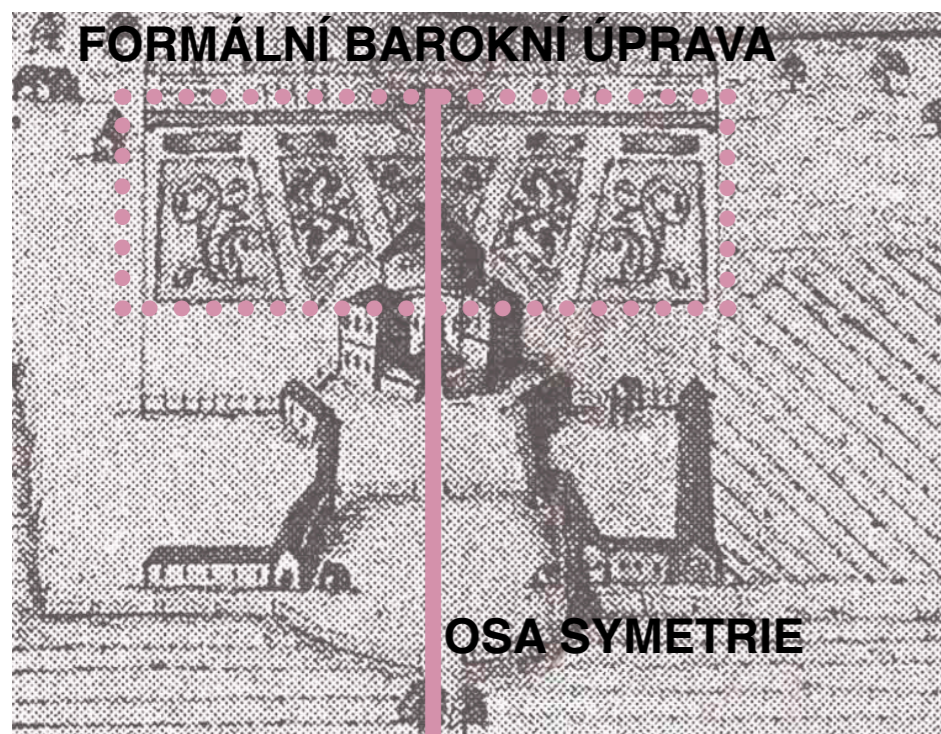




# HISTORICKÁ ANALÝZA

## FORMÁLNÍ BAROKNÍ ZAHRADA

# A01



Obr. č. 1 Barokní úpravy okolí zámku z roku 1730.

### NEJBLIŽŠÍ OKOLÍ ZÁMKU.

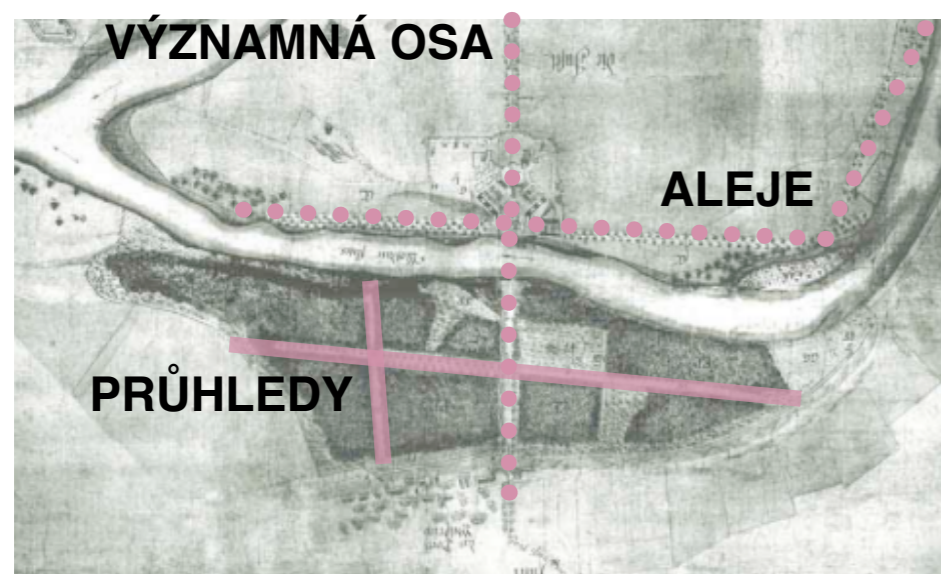
Po roce 1712 vznikají první zahradní a krajinářské úpravy v bezprostředním okolí zámku. Záhony byly inspirovány francouzskou barokní ideou - plošné geometrické tvary, osová symetrie, harmonie a dokonalá proporce ke stavbám.



Obr. č. 2 Vyobrazení barokní osovost z roku 1730.

### KRAJINÁŘSKÉ ÚPRAVY

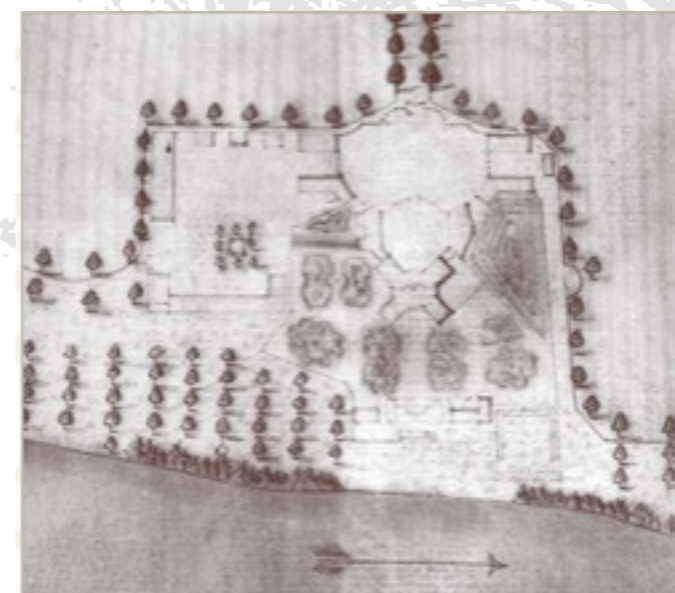
Po roce 1930 byla vytvořena výrazná severo - jižní osa, který je tvořena zámeckou alejí, jež se dochovala dodnes. Osa pokračovala průhledem do Veltrus. Zároveň vnikly i boční průhledy.



Obr. č. 3 Krajinářské úpravy okolí zámku z roku 1746.

### OSY - ALEJE - PRŮHLEDY

Po roce 1712 vznikají první zahradní a krajinářské úpravy v bezprostředním okolí zámku. Záhony byly inspirovány francouzskou barokní ideou - plošné geometrické tvary, osová symetrie, harmonie a dokonalá proporce ke stavbám.



Obr. č. 4 Ústup od symetrie okolí zámku z roku 1759.



Obr. č. 5 Nové pojetí v duchu krajinářského parku z roku 1785.

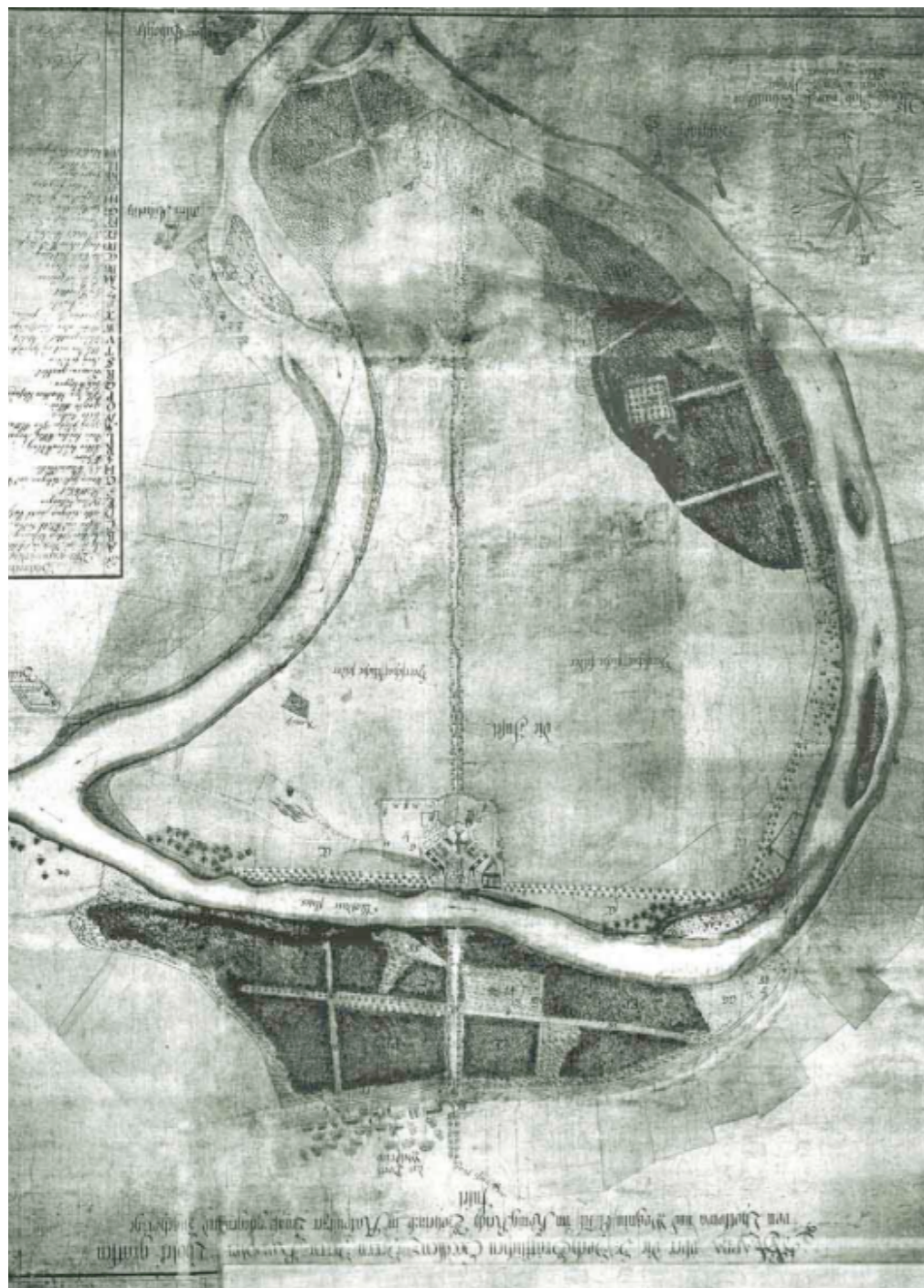
ZDROJ PODKLADŮ:  
<http://www.guffoo.cz/veltrusy/index.php?nid=11466&lid=cs&oid=2995626>



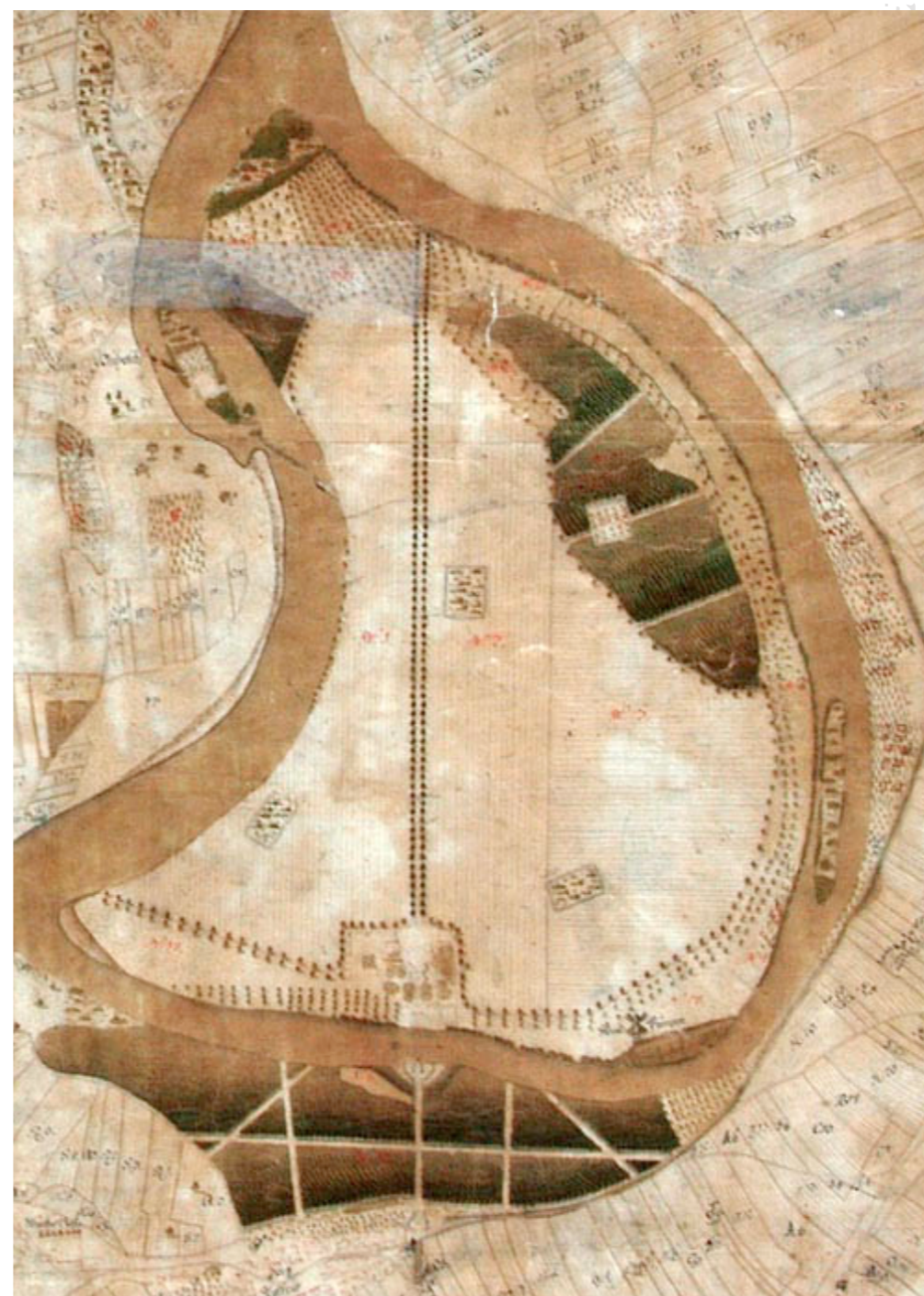
# HISTORICKÁ ANALÝZA

## KRAJINÁŘSKÝ PARK

# A02



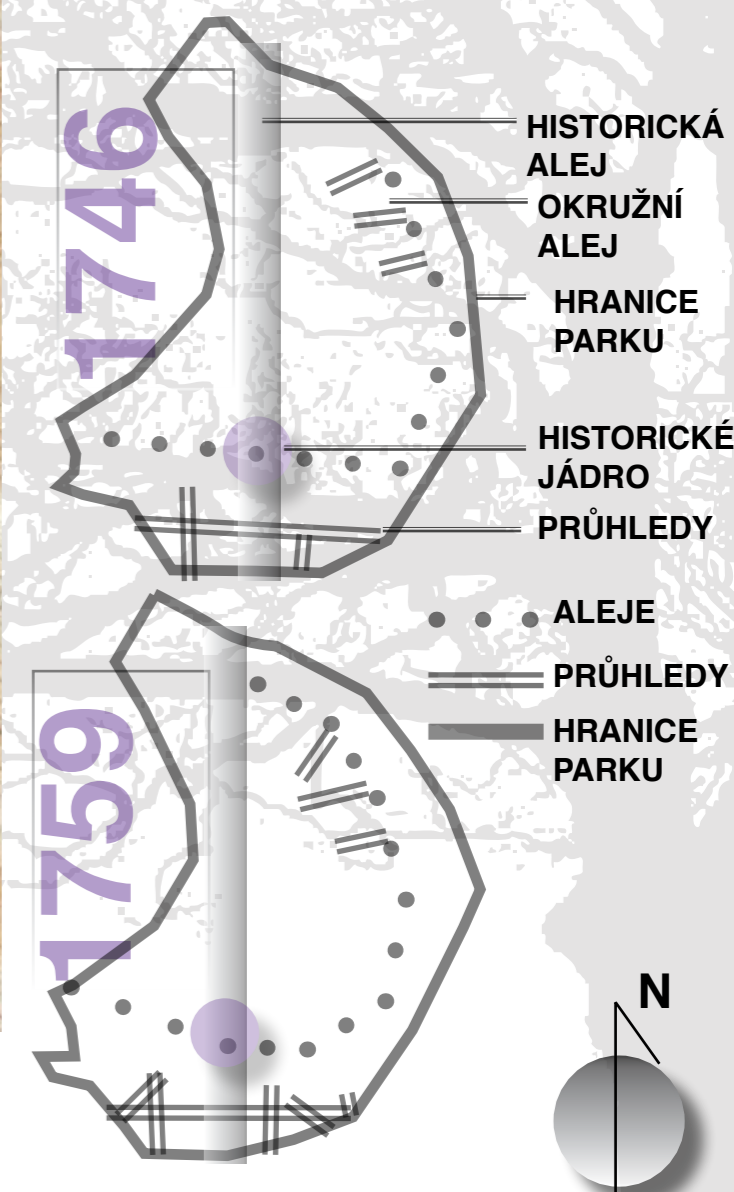
Obr. č. 6 Krajinářské úpravy okolí zámku z roku 1746.



Obr. č. 7 Krajinářské úpravy okolí zámku z roku 1759.

### KRAJINÁŘSKÉ ÚPRAVY 2. POLOVI- NA 18. STOLETÍ

Od 2. poloviny 18. století nastávají výrazné změny ve tvorbě liniových os a průhledů v parku. Více se pracuje s celou koncepcí parku, nastává odklon od důrazu na barokní parter a otvírají se možnosti rokokových úprav.



Obr. č. 8 Porovnání vývoje alejí a průhledů z let 1746 a 1759.

### ROZŠÍŘENÍ PARKU

Veltruský park zasáhla v roce 1764 ničivá povodeň. Majitel panství hrabě Rudolf Chotek rozšířil park o 13 hektarů až za pravý břeh pravého ramene Vltavy. Od této doby vzniká název tzv. „Ostrov“, kde okrajový les obklopuje vnitřní plochu produkční půdy.

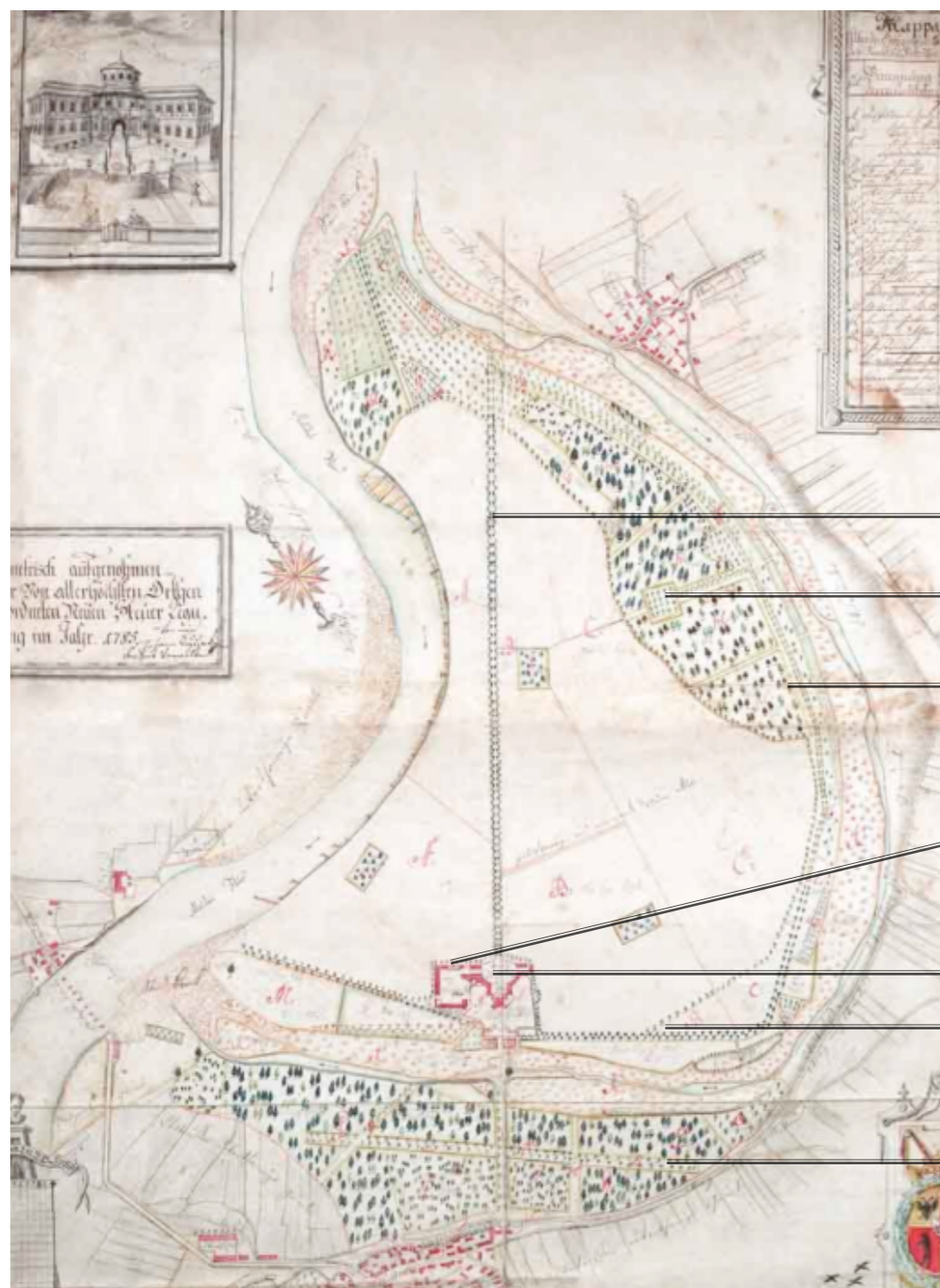
ZDROJ PODKLADŮ:  
<http://www.guffoo.cz/veltrusy/index.php?nid=11466&lid=cs&oid=2995626>



# HISTORICKÁ ANALÝZA

## KRAJINÁŘSKÝ PARK

A03



HISTORICKÁ ALEJ

ZACHOVANÉ PRŮHLEDY

OKRUŽNÍ ALEJ

DOSTAVBA HOSPODÁŘSKÉHO ZÁZEMÍ

HISTORICKÉ JÁDRŮ

NOVÉ LINIOVÉ VÝSADBY

ZACHOVANÉ PRŮHLEDY



ÚPRAVY VE STYLU ANGLICKÉHO PARKU „ROMANTICKÁ ZÁKOUTÍ“

HISTORICKÁ ALEJ

OKRUŽNÍ ALEJ

NOVÉ LINIOVÉ VÝSADBY

NOVÉ PLOŠNÉ VÝSADBY HISTORICKÉ JÁDRŮ

NOVĚ ZVNIKLÉ JEZERO A PLAVEBNÍ KANÁL

ZACHOVANÉ PRŮHLEDY

Obr. č. 9 Krajinářské úpravy okolí zámku z roku 1785.

Obr. č. 10 Krajinářské úpravy okolí zámku z roku 1820.

## KRAJINÁŘSKÉ ÚPRAVY PŘELOMU 19. STOLETÍ

Povodeň v roce 1785 změnila celkovou koncepci zámeckého parku ve Veltrusech. Nastává období budování přírodně krajinářského parku. Rozbívá se symetrie a krása se hledá v křivkách a malebných zákoutích. Chotkové vybudovali nákladné regulační zařízení se stavidly, které zajišťovalo přítok vody do nového kanálu. Vznikly malebné ostrůvky, byly postaveny můstky, a v roce 1793 na jižní straně od zámku zbudována větší vodní plocha, tzv. „jezírko“ na projížďky několik kilometrů dlouhým průplavem. Od této doby zahrnuje park celou plochu tzv. „Ostrova“, kde okrajový les obklopuje vnitřní areál zemědělské půdy.

ZDROJ PODKLADŮ:

<http://www.guffoo.cz/veltrusy/index.php?nid=11466&lid=cs&oid=2995626>

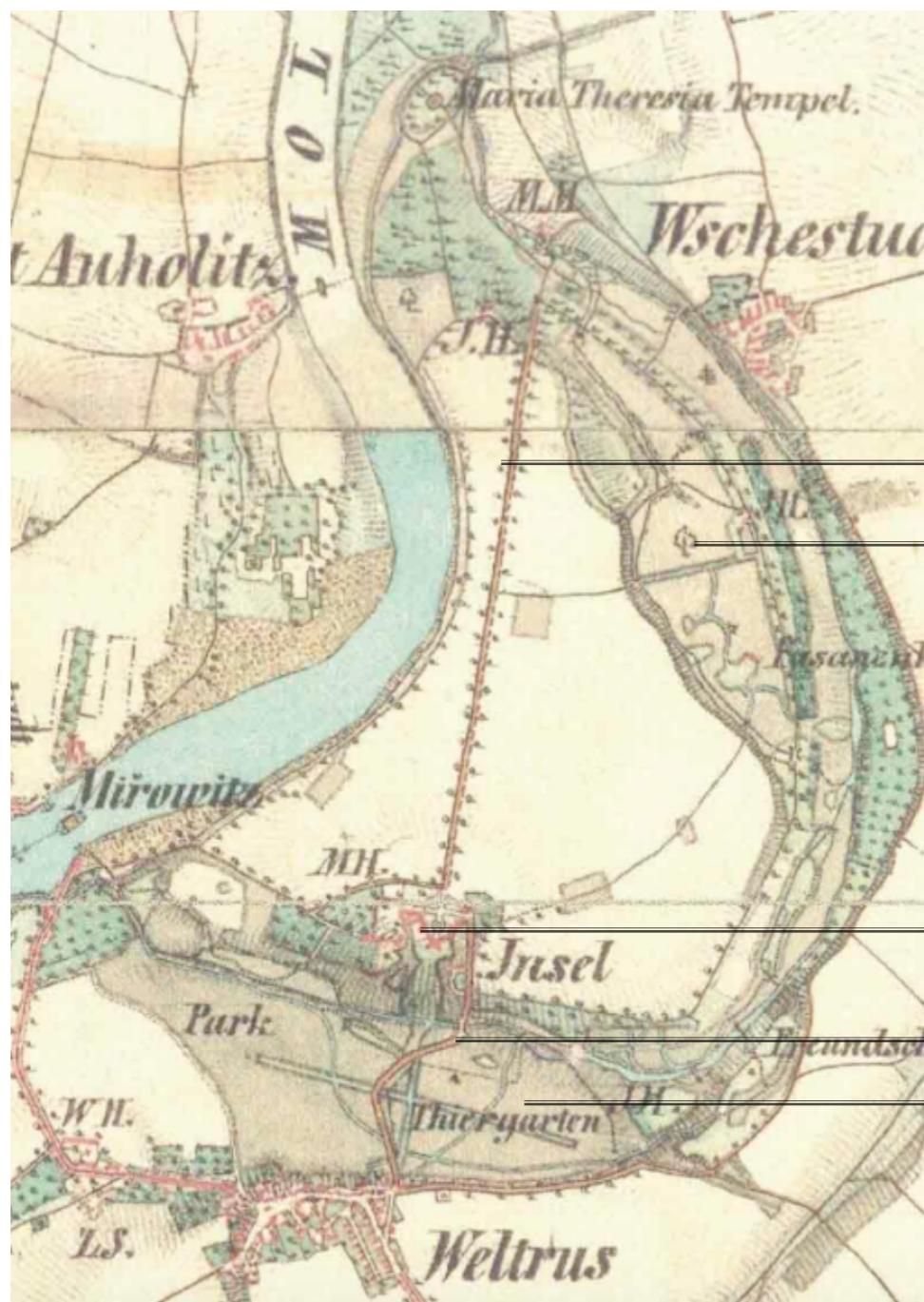
## VYUŽITÍ PRVKŮ LANDART JAKO PREZENTACE ZANIKLÝCH STAVEB V PARKU PŘI STÁTNÍM ZÁMKU VELTRUSY



# HISTORICKÁ ANALÝZA

## KRAJINÁŘSKÝ PARK

# A04



HISTORICKÁ ALEJ

NOVÁ CESTNÍ SÍŤ

HISTORICKÉ JÁDRO

NOVÁ CESTA

DANČÍ OBORA  
ZALOŽENA PO  
ROCE 1824 A  
OHRAZENA V  
DRUHÉ POLOVI-  
NĚ 19. STOLETÍ

Obr. č. 11 Krajinářské úpravy okolí zámku z roku 1851.

## II. VOJENSKÉ MAPOVÁNÍ 1819 - 1858



Obr. č. 12 Krajinářské úpravy okolí zámku z roku 1897.

### ROMANTISMUS

VÝSLEDNÁ PODOBA PARKU JE TVOŘENA STŘÍDÁNÍM ALEJÍ, LUK, POLÍ, REMÍZKŮ, SCENÉRIÍ MALEBNÝCH ZÁKOUTÍ A HÁJKŮ. DOBNÉ STAVBY V PARKU DOTVÁŘELY ATMOSFÉRU PASTÝŘSKÉHO ROMANTISMU.

### REGULACE VLTAVY

PROBĚHLA V LETECH 1893 - 1894, DOŠLO K PORUŠENÍ VODNÍHO REŽIMU PARKU, POKLESU HLADINY VLTAVY I ZDROJE PÍTNÉ VODY

### VÝSLEDNÁ PODOBA PARKU

JE SYMBIOZOU UŽITKOVÝCH A OKRASNÝCH FOREM A DOKONALOU KRAJINÁŘSKOU TVORBOU VENKOVSKÉ KRAJINY.

### PĚSTEBNÍ A ZÁROVEŇ OKRASNÁ ZAHRADE

NACHÁZELA SE V JIŽNÍ ČÁSTI PARKU. PĚSTEBNÍ PLOCHY BYLY DOPLNĚNÉ SKLENÍKY.



ZDROJ PODKLADŮ:  
<http://www.guffoo.cz/veltrusy/index.php?nid=11466&lid=cs&oid=2995626>



# HISTORICKÁ ANALÝZA

## DOCHOVANÉ A ZANIKLÉ STAVBY V PARKU

# A05



Obr. č. 13 Dochované a zaniklé stavby.

### ● STAVBY DOCHOVANÉ

**OBJ. Č. 1** VELTRUSKÝ ZÁMEK

**OBJ. Č. 2** HOSPODÁŘSKÝ DVŮR

**OBJ. Č. 3** LAUDONŮV PAVILON - PRO-  
PUŠŤ

**OBJ. Č. 7** CHRÁM PŘÁTEL VENKOVA A  
ZAHRAD

**OBJ. Č. 10** POMNÍK ZAHRADNÍKA RI-  
CHARDA VAN DER SCHOTTA - znázorněno  
jeho původní místo

**OBJ. Č. 11** HÁJOVNA

**OBJ. Č. 13** ČERVENÝ MLÝN

**OBJ. Č. 15** POMNÍK ZAHRADNÍHO TEO-  
RETIKA K. CH.  
HIRSCHFELDA

**OBJ. Č. 16** HRÁZ

**OBJ. Č. 17** PAVILON MARIE TEREZIE

**OBJ. Č. 18** HLAVNÍ BRÁNA - dnešní klasi-  
cistní byla postavena až po roce 1835

**OBJ. Č. 19** DOMEK ZAHRADNÍKA A ORAN-  
ŽERIE

### ● STAVBY ZANIKLÉ

**OBJ. Č. 4** MODRÝ KABINET

**OBJ. Č. 5** MYSLIVNA

**OBJ. Č. 6** TURECKÁ ZAHRAHA - tzv. BU-  
JUKDERE, žřízena po roce 1788 (9)

**OBJ. Č. 8** PTÁČÍ BIDLO

**OBJ. Č. 9** ČÍNSKÁ BAŽANTNICE

**OBJ. Č. 11** HÁJOVNA u okružní aleje

**OBJ. Č. 12** USEDLOST

**OBJ. Č. 14** HOLANDSKÝ STATEK A ŠKOL-  
KA OVOCNÝCH STROMKŮ - ovocný sad

ZDROJ PODKLADŮ:  
<http://www.npu.cz/download/1211820439/zpp0801056056.pdf>



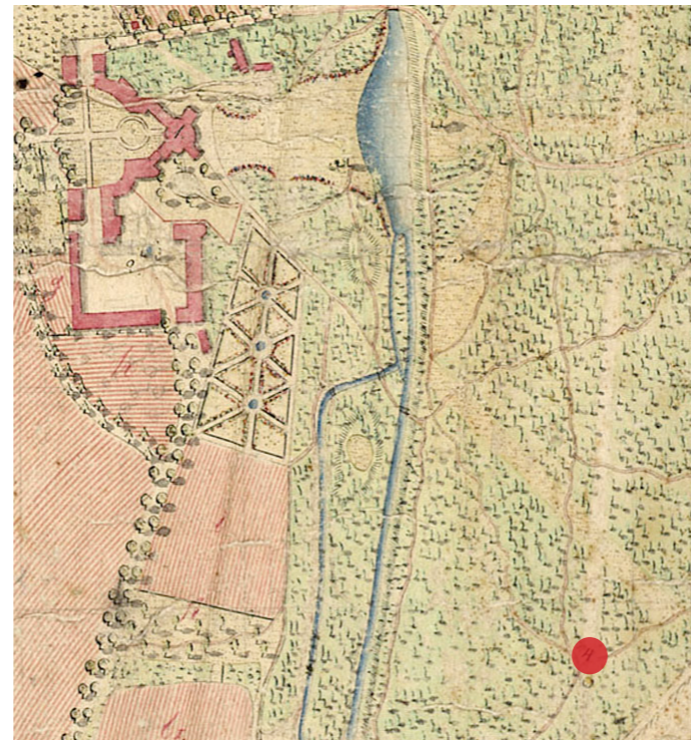
# HISTORICKÁ ANALÝZA

A06

## FOTOGALERIE ZANIKLÝCH STAVEB V PARKU



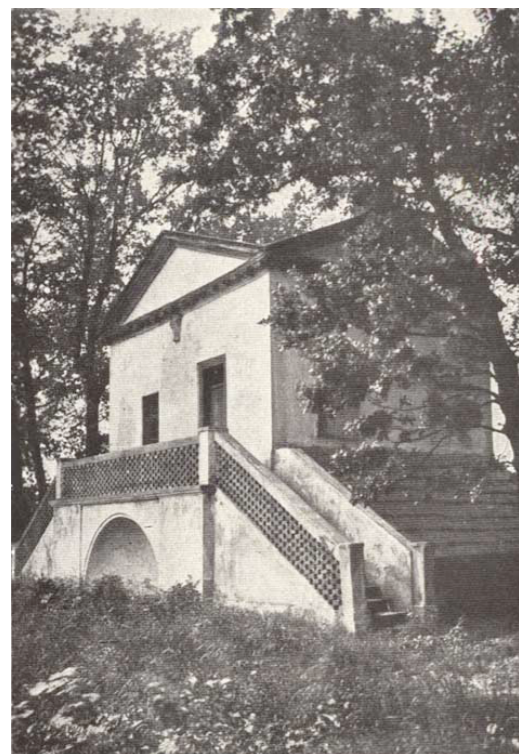
Obr. č. 14 Pavilon V Závětří.



Obr. č. 15 Modrý pavilon.



Obr. č. 16 Hájovna Na Vosouši v roce 1930.



Obr. č. 17 Pavilon u Dušníků v roce 1917.



Obr. č. 18 Umístění pomníku Hirschfelda v roce 1818.



Obr. č. 19 Salaš Ovčinek v roce 1917.

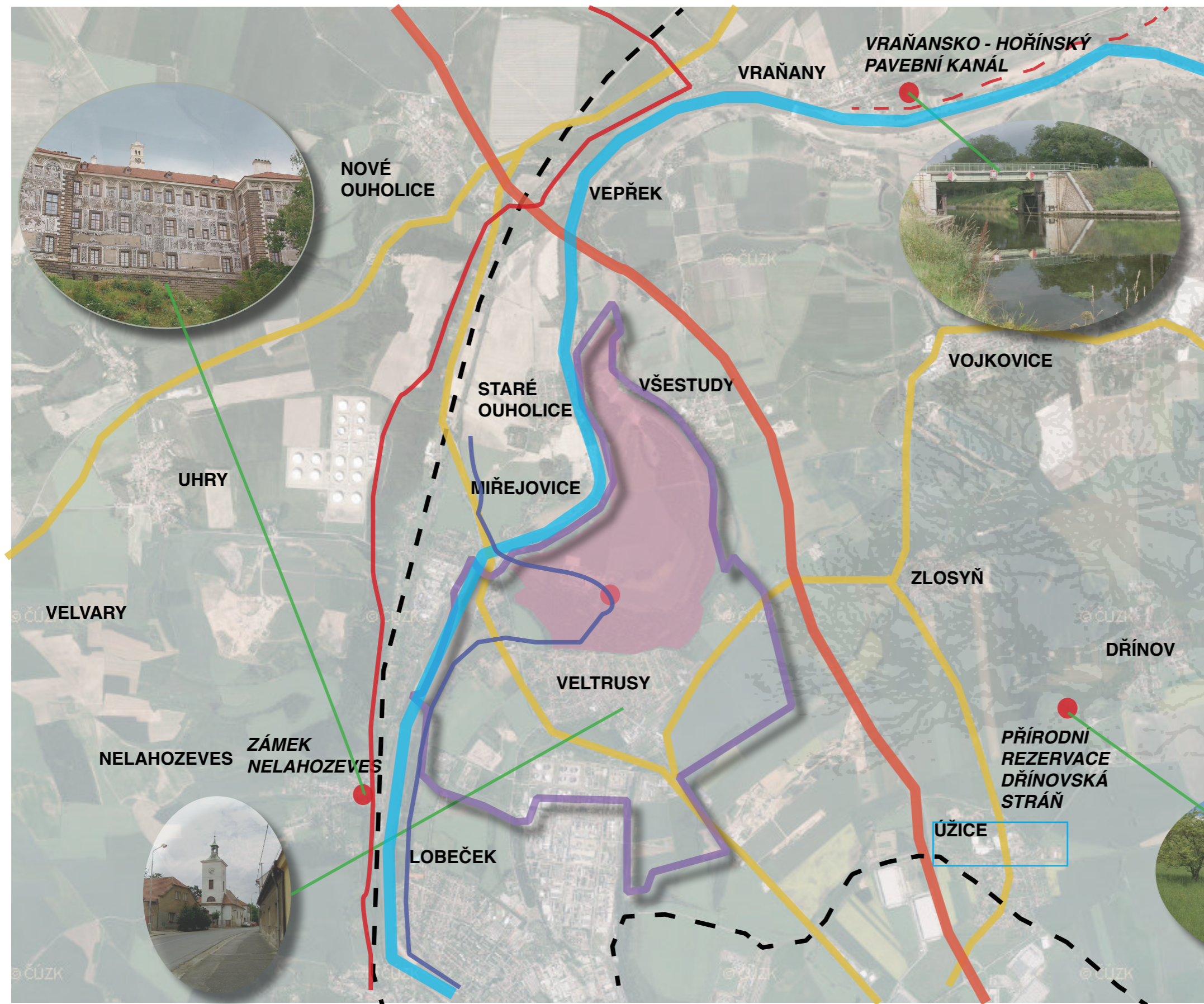
ZDROJ PODKLADŮ:  
<http://www.guffoo.cz/veltrusy/index.php?nid=11466&lid=cs&oid=2995626>



# ŠIRŠÍ VZTAHY

## VELTRUSKÝ PARK

# A07

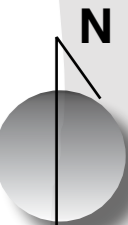


### LEGENDA

- HRANICE ŘEŠENÉHO ÚZEMÍ
- HRANICE KATASTRÁLNÍHO ÚZEMÍ
- RYCHLOSTNÍ SILNICE
- VODNÍ TOK - VLTAVA
- ŽELEZNICE
- — TURISTICKÁ TRASA - MODRÁ
- — TURISTICKÉ TRASA - ČERVENÁ
- VÝZNAMNÉ TURISTICKÉ BODY

Lokalita: Zámek  
Území obce: Veltrusy  
Správní obvod 2: Kralupy nad Vltavou  
Správní obvod 3: Kralupy nad Vltavou  
Území NUTS 4: Okres Mělník  
Území NUTS 3: Středočeský kraj  
Území NUTS 2: Střední Čechy  
Turistická oblast: 04 Střední Čechy - severovýchod - Polabí  
Turistický region: Okolí Prahy

VYUŽITÍ PRVKŮ LANDART JAKO PREZENTACE ZANIKLÝCH STAVEB V PARKU PŘI STÁTNÍM ZÁMKU VELTRUSY

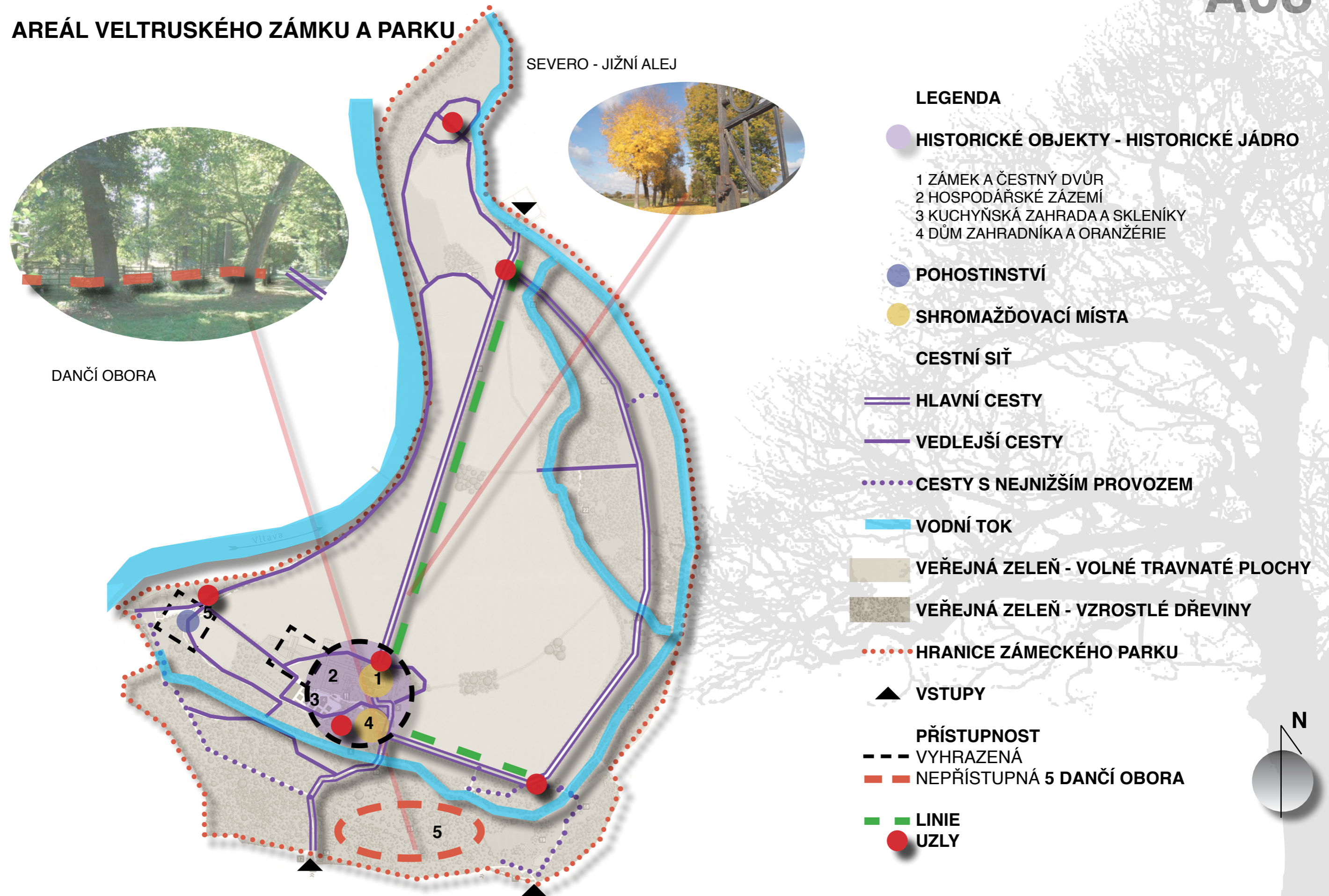




# FUNKČNÍ A PROVOZNÍ ANALÝZA

## AREÁL VELTRUSKÉHO ZÁMKU A PARKU

A08



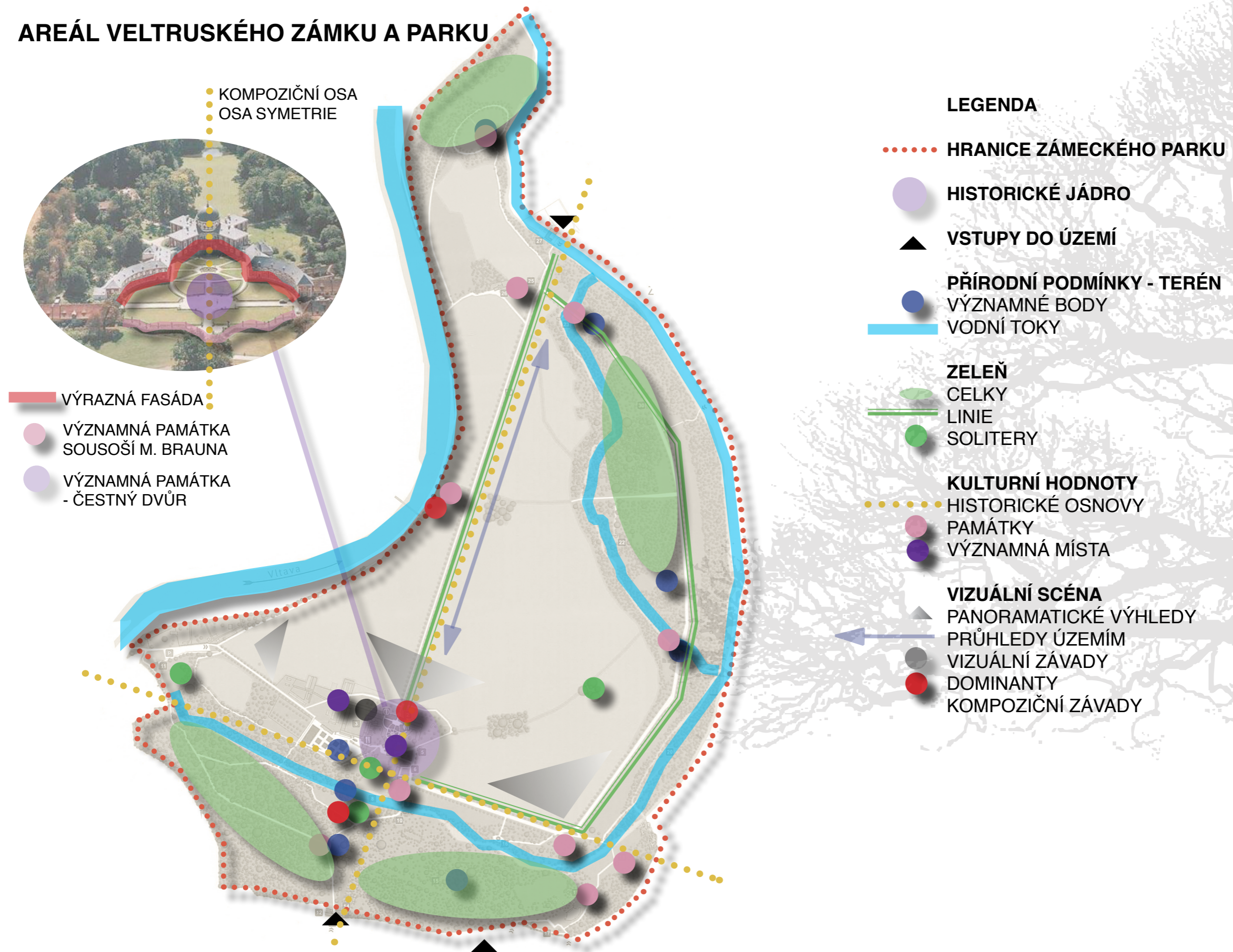
VYUŽITÍ PRVKŮ LANDART JAKO PREZENTACE ZANIKLÝCH STAVEB V PARKU PŘI STÁTNÍM ZÁMKU VELTRUSY



# KOMPOZIČNÍ ANALÝZA

A09

## AREÁL VELTRUSKÉHO ZÁMKU A PARKU



VYUŽITÍ PRVKŮ LANDART JAKO PREZENTACE ZANIKLÝCH STAVEB V PARKU PŘI STÁTNÍM ZÁMKU VELTRUSY



# STUDIE NÁVRHŮ NOVÝCH PRVKŮ V ZÁMECNÉM PARKU

## SEZNAM VÝKRESŮ:

B01 HISTORICKÉ MAPY TURECKÁ ZAHRADA - KORSIKA

B02 SOUČASNÝ STAV TURECKÁ ZAHRADA - KORSIKA

B03 NÁVRH TURECKÁ ZAHRADA - KORSIKA

B04 OSAZOVACÍ PLÁN TURECKÁ ZAHRADA - KORSIKA

B05 VIZUALIZACE TURECKÁ ZAHRADA - KORSIKA

B06 HISTORICKÉ MAPY PTAČÍ BIDLO

B07 SOUČASNÝ STAV PTAČÍ BIDLO

B08 NÁVRH PTAČÍ BIDLO

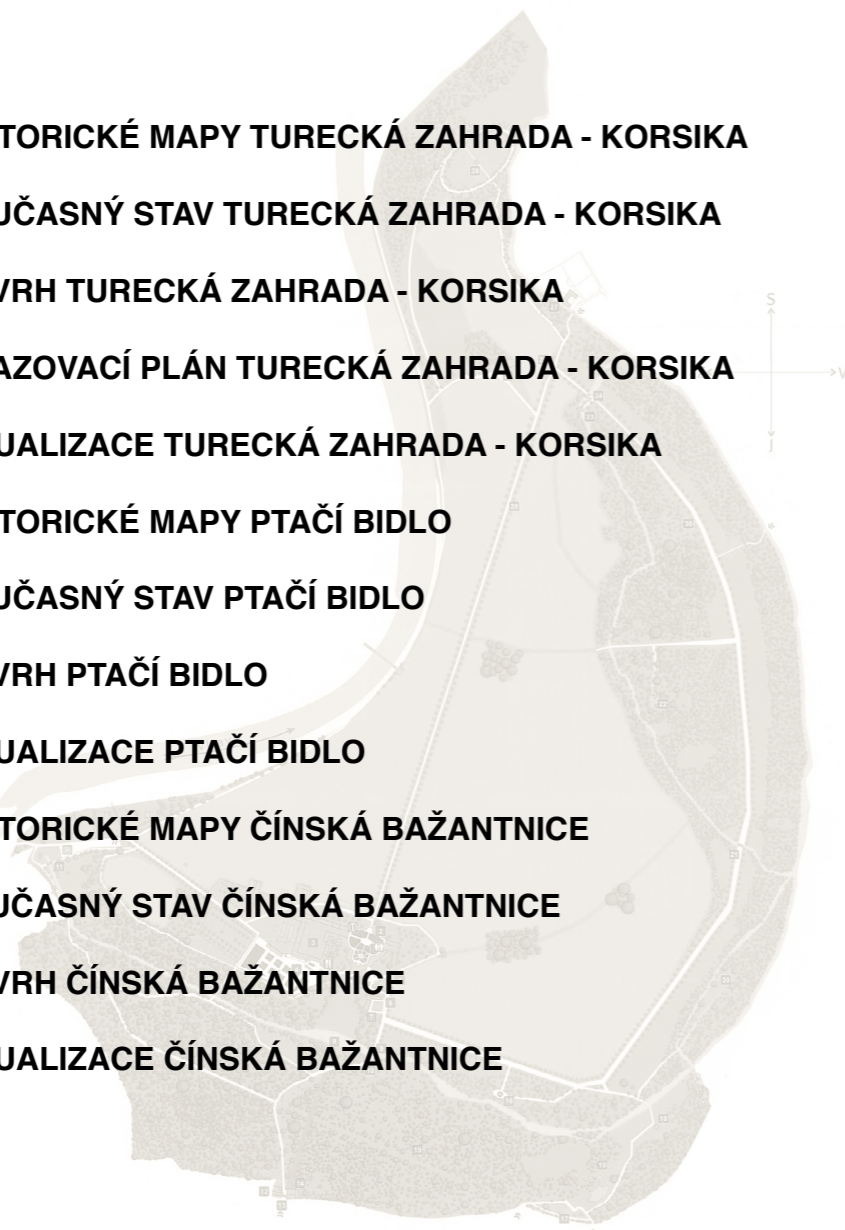
B09 VIZUALIZACE PTAČÍ BIDLO

B10 HISTORICKÉ MAPY ČÍNSKÁ BAŽANTNICE

B11 SOUČASNÝ STAV ČÍNSKÁ BAŽANTNICE

B12 NÁVRH ČÍNSKÁ BAŽANTNICE

B13 VIZUALIZACE ČÍNSKÁ BAŽANTNICE

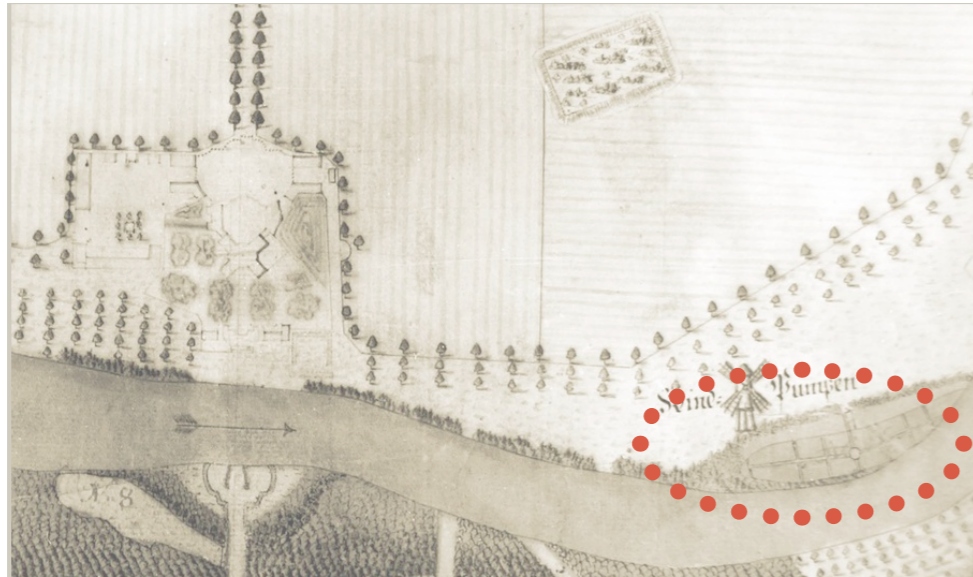




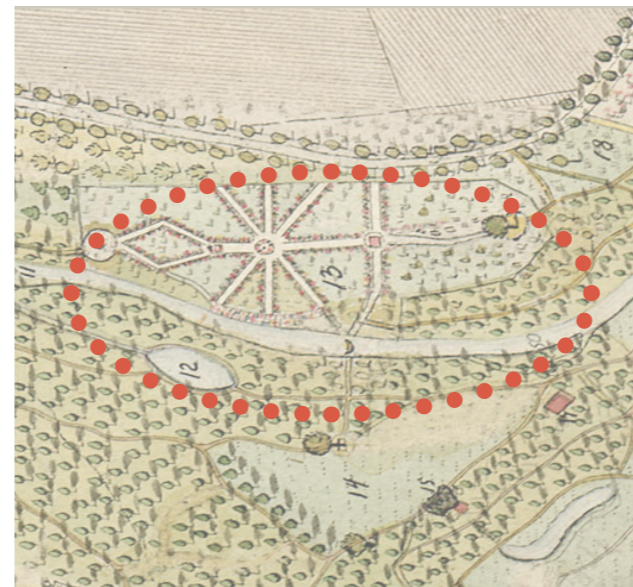
# TURECKÁ ZAHRADA - KORSIKA

## HISTORICKÉ MAPY

B01



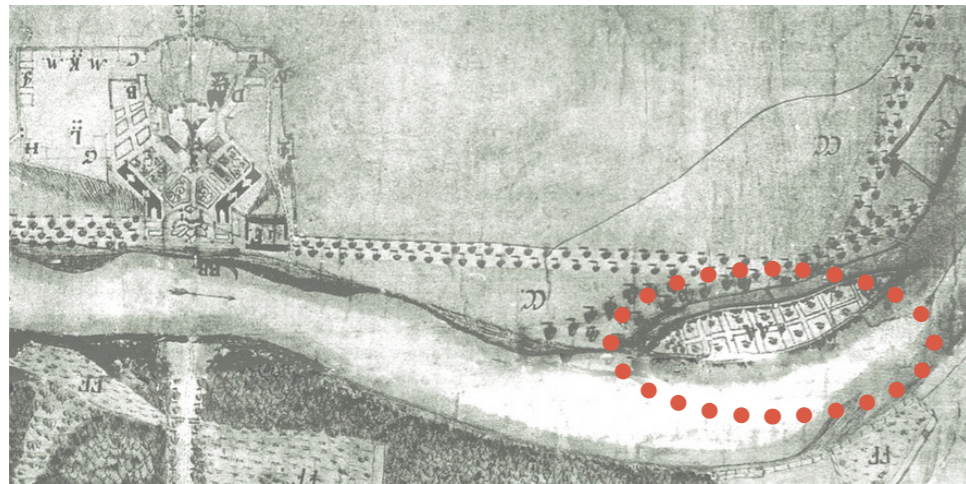
Obr. č. 20 Turecká zahrada z roku 1750.



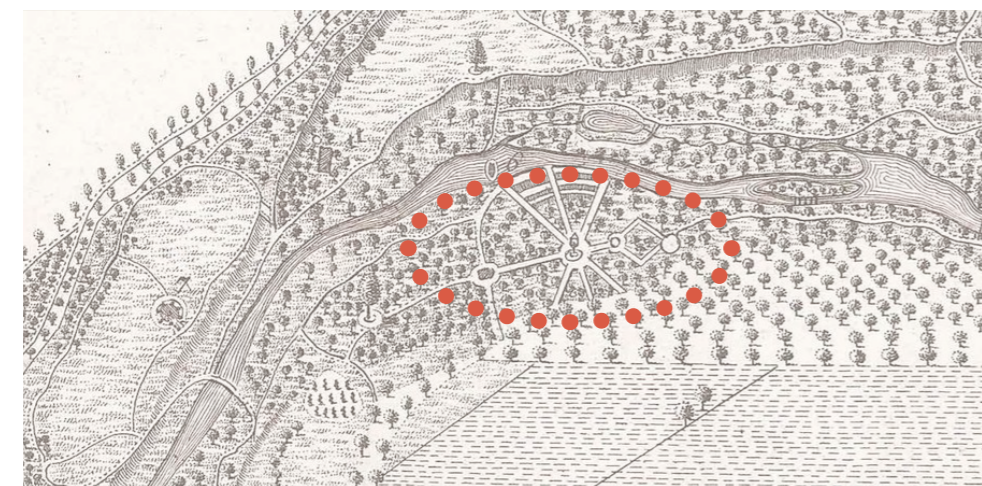
Obr. č. 21 Turecká zahrada z roku 1820.



Obr. č. 22 Turecká zahrada z roku 1897.



Obr. č. 23 Turecká zahrada z roku 1759.



Obr. č. 24 Turecká zahrada z roku 1818.



Obr. č. 25 Turecká zahrada z roku 1852.

ZDROJ PODKLADŮ:  
<http://www.guffoo.cz/veltrusy/index.php?nid=11466&lid=cs&oid=2995626>



# TURECKÁ ZAHRADA - KORSIKA

SOUČASNÝ STAV

B02



Obr. č. 26 Lokace zaniklého objektu - KORSIKA.



Obr. č. 27 Foto č.1 současného stavu- KORSIKA.



Obr. č. 28 Foto č.2 současného stavu- KORSIKA.



Obr. č. 29 Foto č.3 současného stavu- KORSIKA.

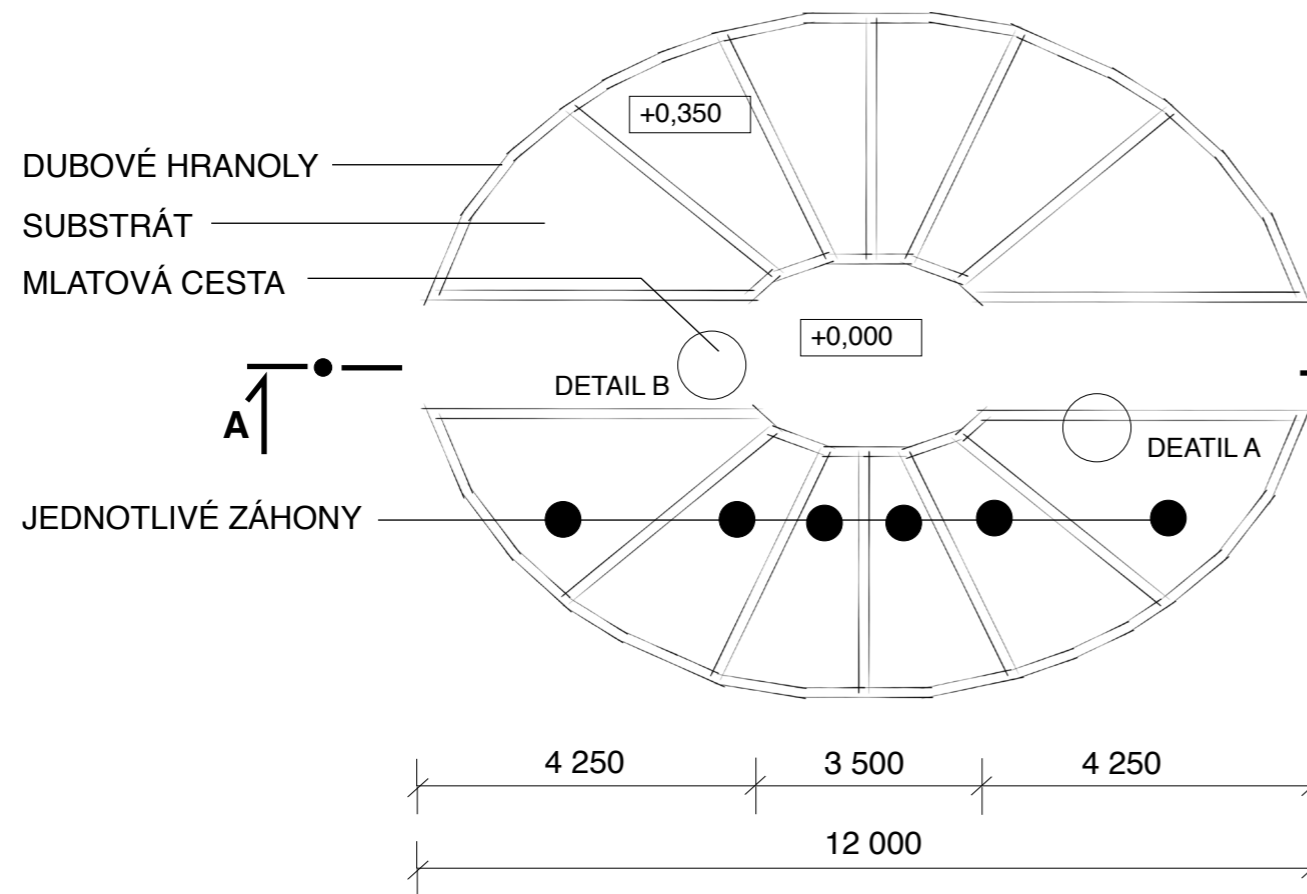


# TURECKÁ ZAHRADA - KORSIKA

# B03

## NÁVRH

### PŮDORYS VYVÝŠENÝ BYLINNÝ ZÁHON M 1: 100



### ŘEZPOHLED A-A VYVÝŠENÝ BYLINNÝ ZÁHON M 1: 100



#### SPECIFIKACE:

ZÁKLADNÍ ROZMĚR: 12 000 X 9 000 MM

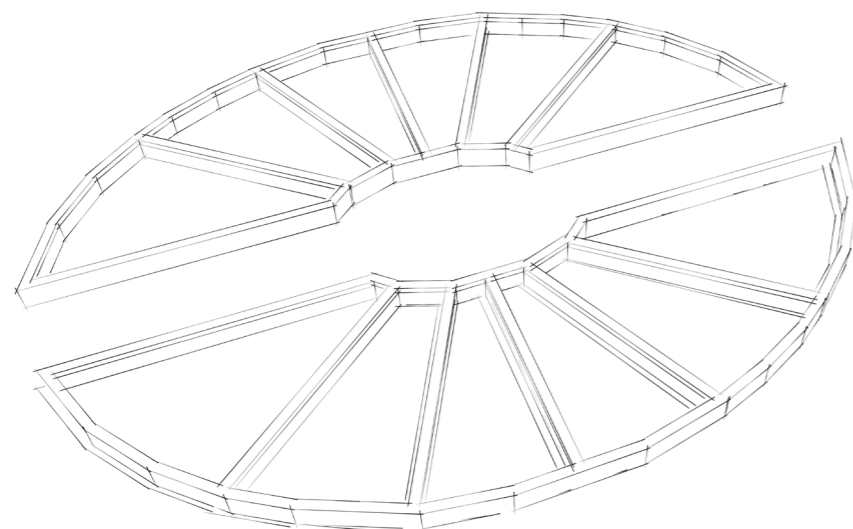
VÝŠKA ZÁHONU: 400 MM

VÝŠKA SUBSTRÁTU: 350 MM

MATERIÁL - DUBOVÉ HRANOLY

### DETAIL A DUBOVÉ HRANOLY

#### AXONOMETRIE



#### SPECIFIKACE MATERIÁLU

##### DUBOVÉ HRANOLY

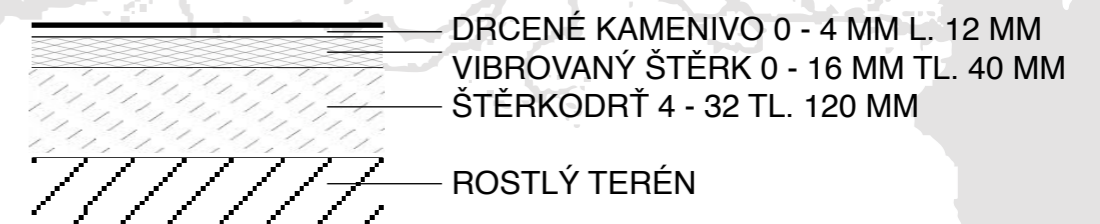
ZÁKLADNÍ ROZMĚR: V 400 X TL. 150 MM  
DUBOVÉ HRANOLY 2 X TLAKOVĚ OŠETŘENY  
BEZBARVÝM NÁSTRÍKEM

SPOJOVACÍ MATERIÁL POZINK

PŮVOD DŘEBA Z PARKU

### DETAIL B MLATOVÁ CESTA

#### ŘEZ SOUVRSTVÍM CESTY



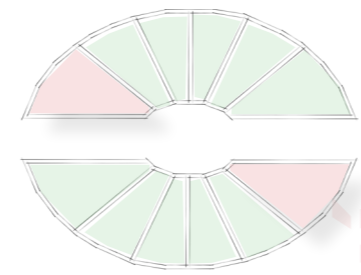
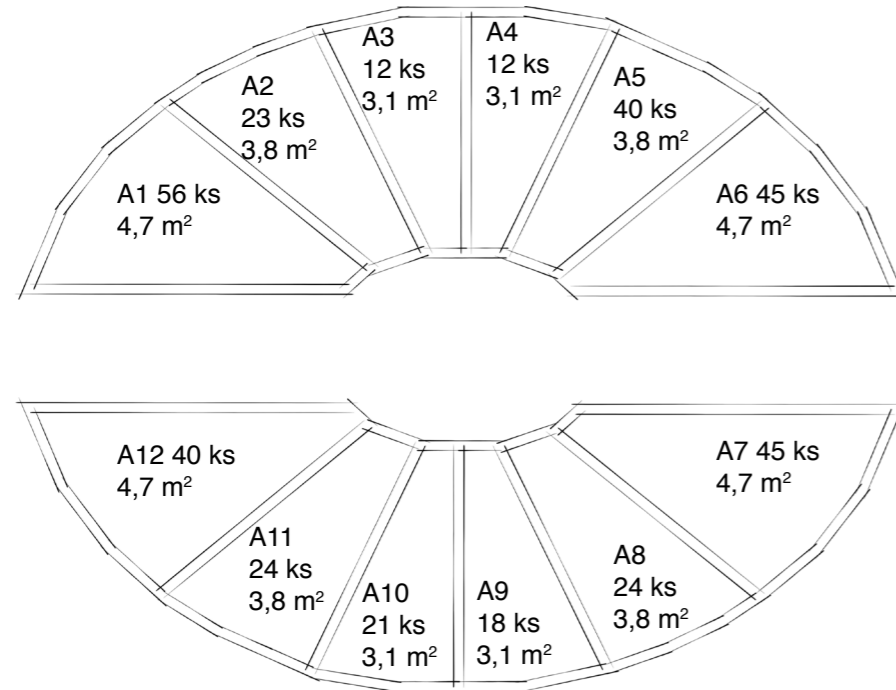
PŘÍČNÝ SKLON CESTY 2%



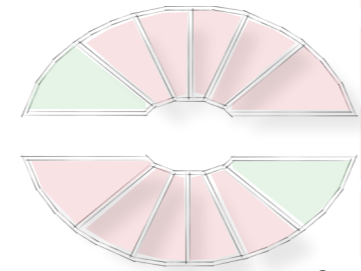
# TURECKÁ ZAHRADA - KORSIKA

## OSAZOVACÍ PLÁN

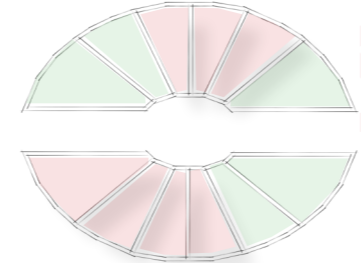
### OSAZOVACÍ PLÁN BYLINNÝ ZÁHON M 1: 100



JARO



LÉTO



PODZIM

- A1 THYMUS SERPHYLLUM `RED STAR`**, výška 5 - 7 cm, V-VII, barva květů růžová, 12 ks/m²
- A2 BETONICA OFFICINALIS**, výška 40 cm, VII-IX, barva květů růžovo - fialová, 6 ks/m²
- A3 AGASTACHE NEPETOIDES**, výška 140 - 160 cm, VI-IX, barva květů růžová, 4 ks/m²
- A4 LEONORUS CARDIACA**, výška 120 - 150 cm, VI-IX, barva květů růžová, 4 ks/m²
- A5 ORIGANUM VULGARE**, výška 50 cm, VII-X, barva květů růžová, 8 ks/m²
- A6 TEUCRIUM CHAMAEDRIS**, výška 20 - 25 cm, VII-VIII, barva květů růžová, 9 ks/m²
- A7 PULMONARIA SP.**, výška 20 cm, III - V, barva květů růžová, 9 ks/m²
- A8 SALVIA OFFICINALIS**, výška 50 - 70 cm, VI-VIII, barva květů růžovo - fialová, 6 ks/m²
- A9 ECHINACEA PURPUREA**, výška 90 cm, VII-IX, barva květů sytě růžová, 6 ks/m²
- A10 ALCEA ROSEA**, výška 150 cm, VII-IX, barva květů černo-červená, 2 ks/m²
- A11 MONARDA DIDYMA `ON PARADE`**, výška 80 cm, VII-IX, barva květů červená, 6 ks/m²
- A12 ACINOS ALPINUS**, výška 15 cm, VI-IX, barva květů růžovo - fialová, 8 ks/m²

ZDROJ PODKLADŮ:  
<http://www.florianus.cz>

VYUŽITÍ PRVKŮ LANDART JAKO PREZENTACE ZANIKLÝCH STAVEB V PARKU PŘI STÁTNÍM ZÁMKU VELTRUSY

## FOTOGALERIE ROSTLIN



Acinos alpinus



Thymus serpyllum `Redstar`



Leonorus cardiaca



Teucrium chamaedrys



Alcea rosea



Salvia officinalis



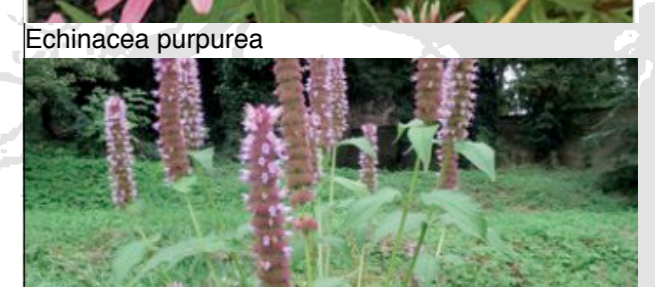
Pulmonaria sp.



Echinacea purpurea



Origanum vulgare



Agastache nepetoides



Pulmonaria sp.



Monarda didyma `On Parade`



# TURECKÁ ZAHRADA - KORSIKA

VIZUALIZACE

B05

NÁVRH

SOUČASNÝ STAV



VYUŽITÍ PRVKŮ LANDART JAKO PREZENTACE ZANIKLÝCH STAVEB V PARKU PŘI STÁTNÍM ZÁMKU VELTRUSY



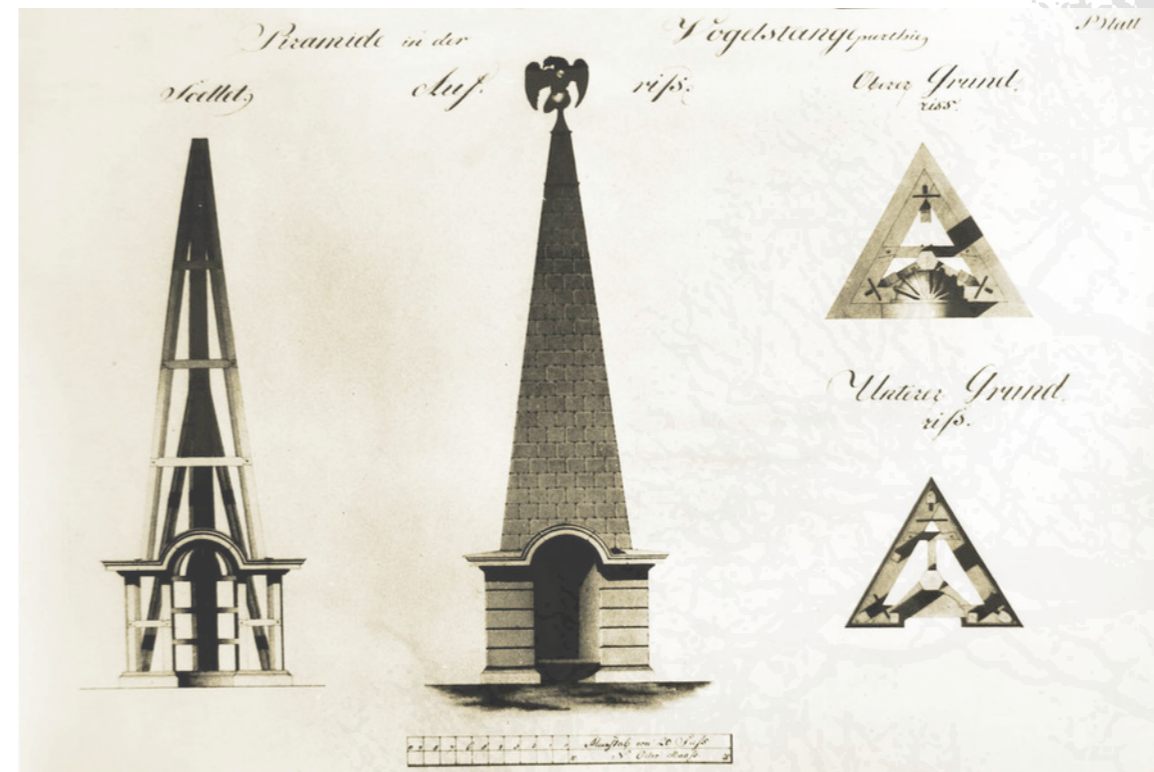
# PTAČÍ BIDLO

## HISTORICKÉ MAPY

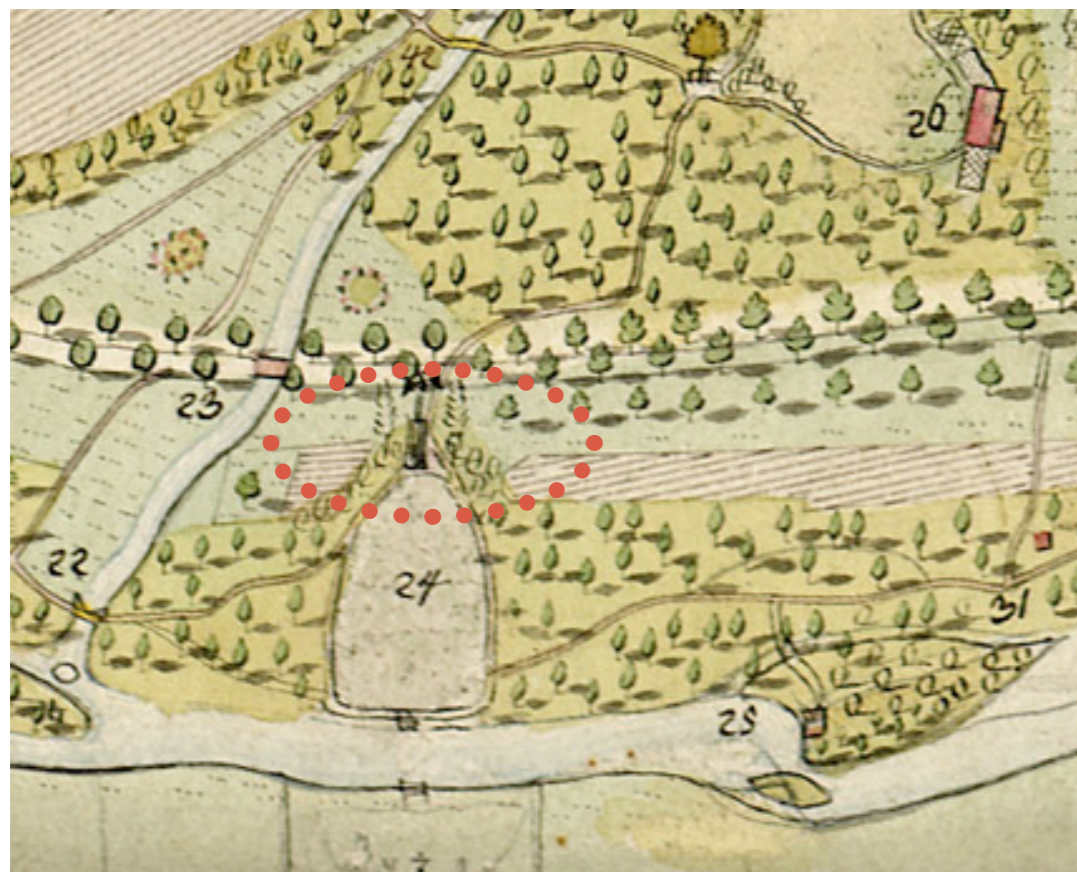
B06



Obr. č. 30 Ptačí bidlo na mapě z roku 1818.



Obr. č. 31 Nerealizovaný návrh pyramidy u Ptačího bidla od J.P.Jöndla z roku 1814.



Obr. č. 32 Ptačí bidlo na mapě z roku 1820.



Obr. č. 33 Ptačí bidlo na mapě z roku 1897.

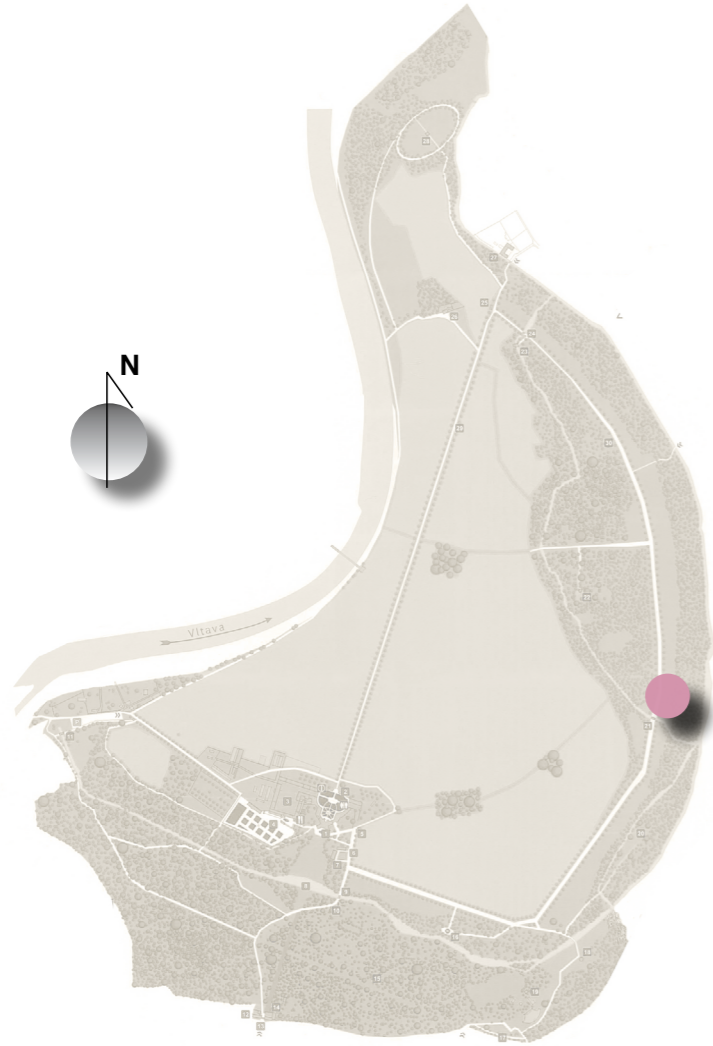
ZDROJ PODKLADŮ:  
<http://www.guffoo.cz/veltrusy/index.php?nid=11466&lid=cs&oid=2995626>



# PTAČÍ BIDLO

SOUČASNÝ STAV

B07



Obr. č. 34 Lokace zaniklého objektu - PTAČÍ BIDLO.



Obr. č. 35 Foto č.1 současného stavu- PTAČÍ BIDLO.



Obr. č. 36 Foto č.2 současného stavu- PTAČÍ BIDLO.



Obr. č. 37 Foto č.3 současného stavu- PTAČÍ BIDLO.



# PTAČÍ BIDLO

# B08

## NÁVRH

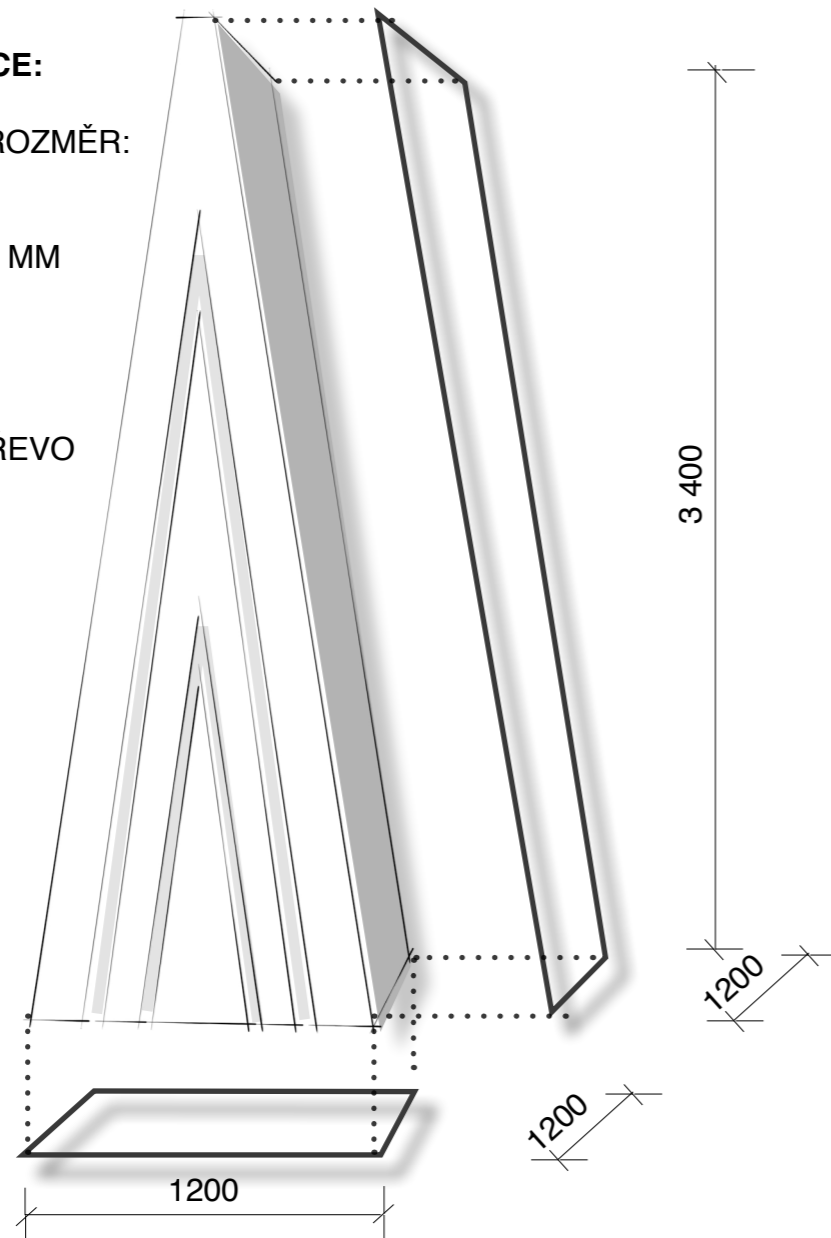
### PERSPEKTIVA PTAČÍ BIDLO M 1: 25

#### SPECIFIKACE:

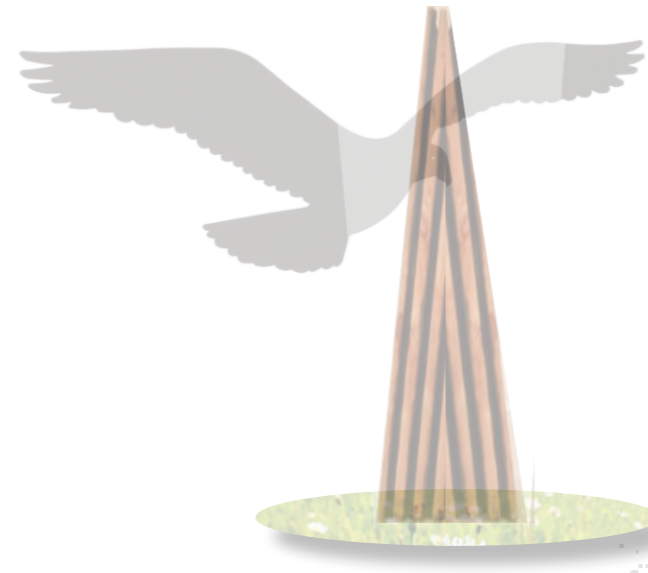
#### ZÁKLADNÍ ROZMĚR:

PODSTAVA:  
1200 X 1200 MM  
VÝŠKA :  
3 400 MM

MATERIÁL:  
DUBOVÉ DŘEVO



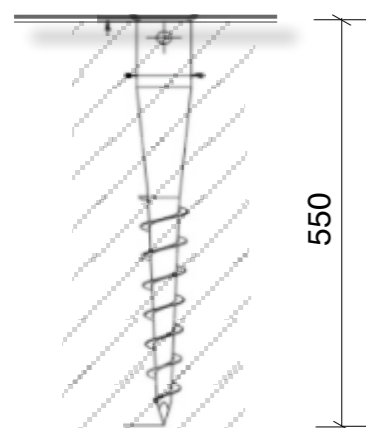
### POHLED PTAČÍ BIDLO M 1:50



### FOTOGALERIE



### DETAIL KOTVENÍ M 1:100



#### ZEMNÍ VRUTY KINNER

HLOUBKA KOTVENÍ:  
550 MM

ZPŮSOB PROVEDENÍ:  
NAVRTÁNÍ  
POČET KUSŮ: 4

### DRUHOVÉ SLOŽENÍ

#### VČELÍ LOUKA MEDONOSNÁ

Obsahuje 42 rostlinných druhů. Směs neobsahuje žádné travní druhy, přesto díky vysokému podílu jetelovin, dostatečně zajistí vytrvalost porostu po dobu více let. Všechny zvolené druhy nabízí zdroj pylu a nektaru pro včely i další v přírodě žijící opylovače. Druhová diverzita směsi poskytuje nejen potravu, ale také útočiště pro mnoho druhů hmyzu a motýlů. Směs je vhodná pro jarní výsevy.

#### BYLINY 62%:

Achillea millefolium 0,8%, Alcea rosea 3%, Althea officinalis 6%, Anthemis tinctoria 1%, Calendula officinalis 7%, Carum carvi 0,5%, Centaurea jacea 1%, Coriandrum sativum 4%, Crambe abyssinica 1,5%, Daucus carota 2%, Fagopyrum esculentum 6%, Helianthus annuus 2%, Hypericum perforatum 1,5%, Inula helenium 1%, Linum usitatissimum 5%, Malva mauritiana 3%, Malva verticillata 5,5%, Matricaria chamomilla 0,2%, Oenothera biennis 0,5%, Origanum vulgare 0,9%, Papaver rhoeas 0,2%, Phacelia tanacetifolia 0,2%, Pyrethrum corymbosum 0,8%, Salvia pratensis 1%, Sanguisorba minor 1,3%, Silene vulgaris 0,5%, Silybum marianum 3%, Tanacetum vulgare 1,2%, Verbascum densiflorum 1,2%, Verbascum nigrum 0,2%

#### JETELOVINY 38%:

Anthyllis vulneraria 2%, Lotus corniculatus 3%, Lupinus albus 3%, Medicago lupulina 1%, Medicago sativa 2%, Onobrychis vicifolia 8%, Securigera varia 1%, Trifolium incarnatum 5%, Trifolium pratense 4%, Trifolium repens 2%, Trifolium resupinatum 2%, Vicia pannonica 5%



# PTAČÍ BIDLO

## VIZUALIZACE

B09

### NÁVRH



### SOUČASNÝ STAV



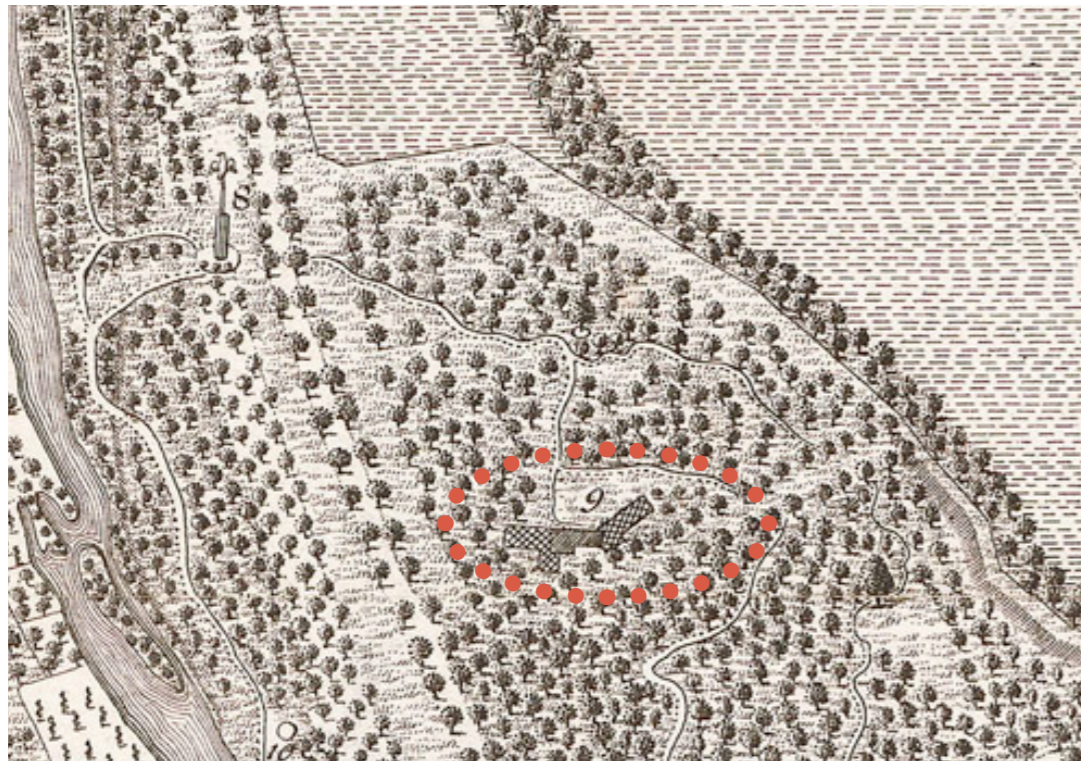
VYUŽITÍ PRVKŮ LANDART JAKO PREZENTACE ZANIKLÝCH STAVEB V PARKU PŘI STÁTNÍM ZÁMKU VELTRUSY



# ČÍNSKÁ BAŽANTNICE

## HISTORICKÉ MAPY

B10

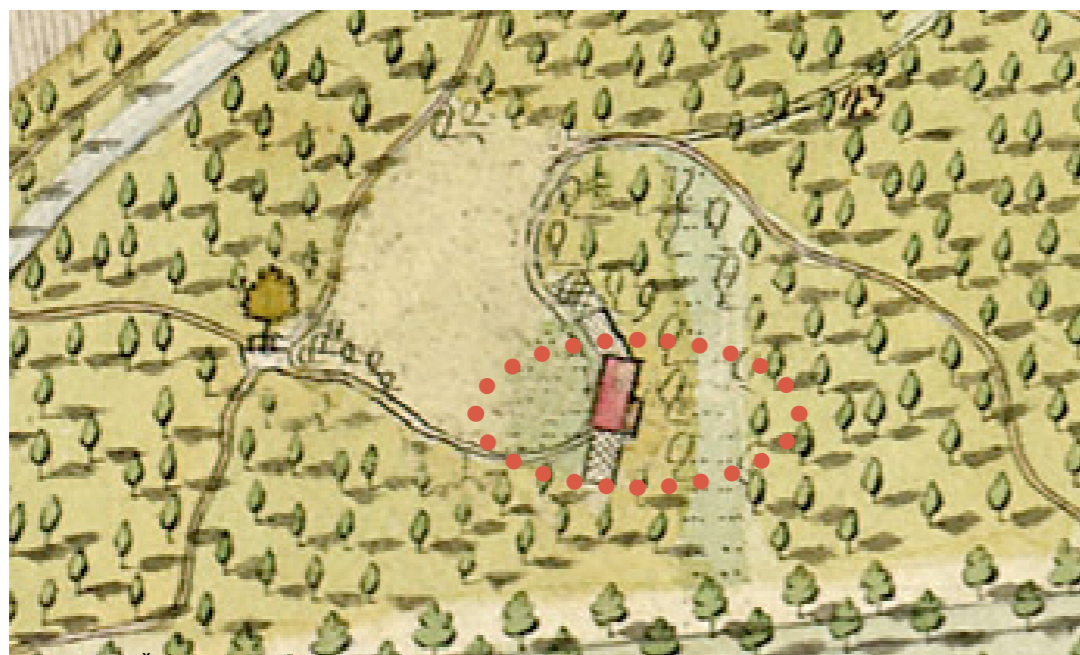


Obr. č. 38 Čínská bažantnice na mapě z roku 1818.



Obr. č. 39 Čínská bažantnice na fotografii z roku 1800.

# BAŽANTNICE



Obr. č. 40 Čínská bažantnice na mapě z roku 1820.



Obr. č. 41 Čínská bažantnice na fotografii z roku 1917.

ZDROJ PODKLADŮ:

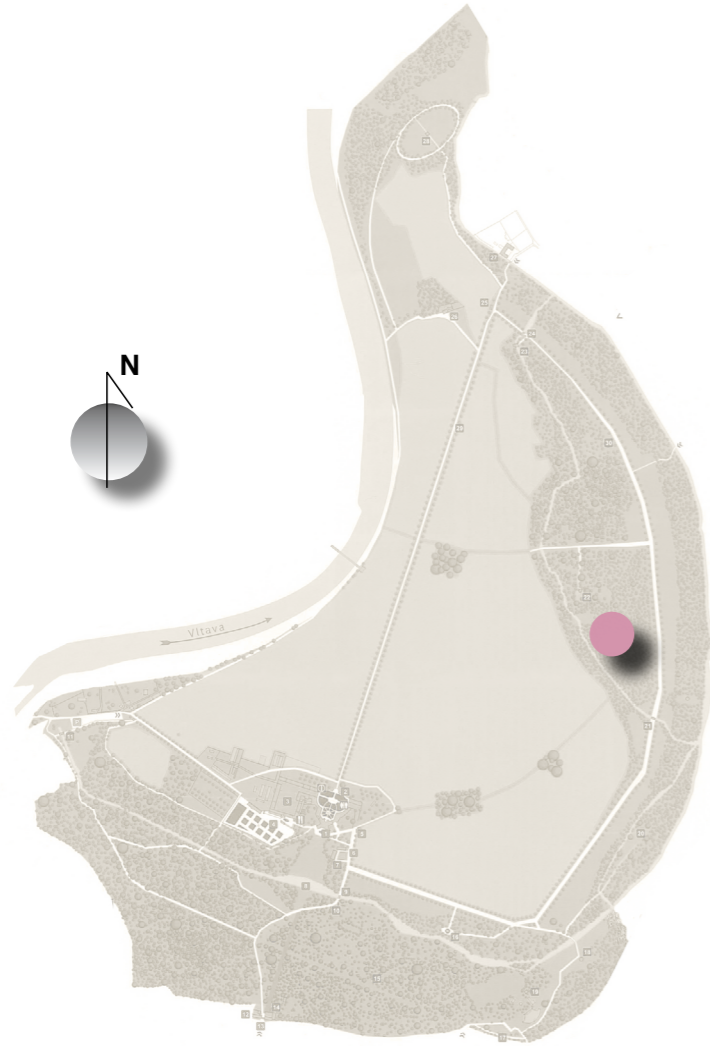
<http://www.guffoo.cz/veltrusy/index.php?nid=11466&lid=cs&oid=2995626>



# ČÍNSKÁ BAŽANTNICE

SOUČASNÁ STAV

B11



Obr. č. 41 Lokace zaniklého objektu - ČÍNSKÁ BAŽANTNICE.



Obr. č. 42 Foto č.1 současného stavu - ČÍNSKÁ BAŽANTNICE.



Obr. č. 43 Foto č.2 současného stavu - ČÍNSKÁ BAŽANTNICE.



Obr. č. 44 Foto č.3 současného stavu - ČÍNSKÁ BAŽANTNICE.

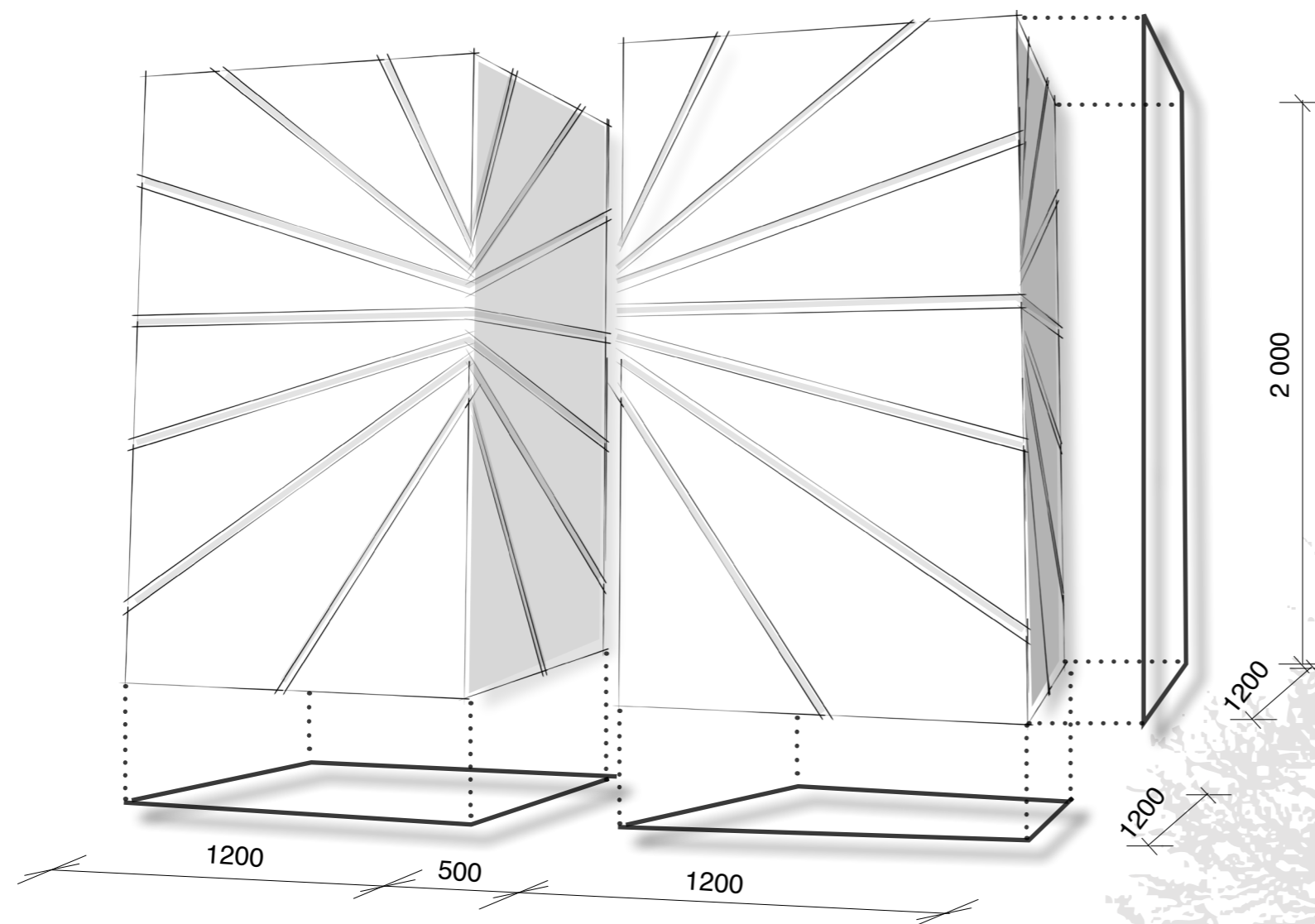


# ČÍNSKÁ BAŽANTNICE

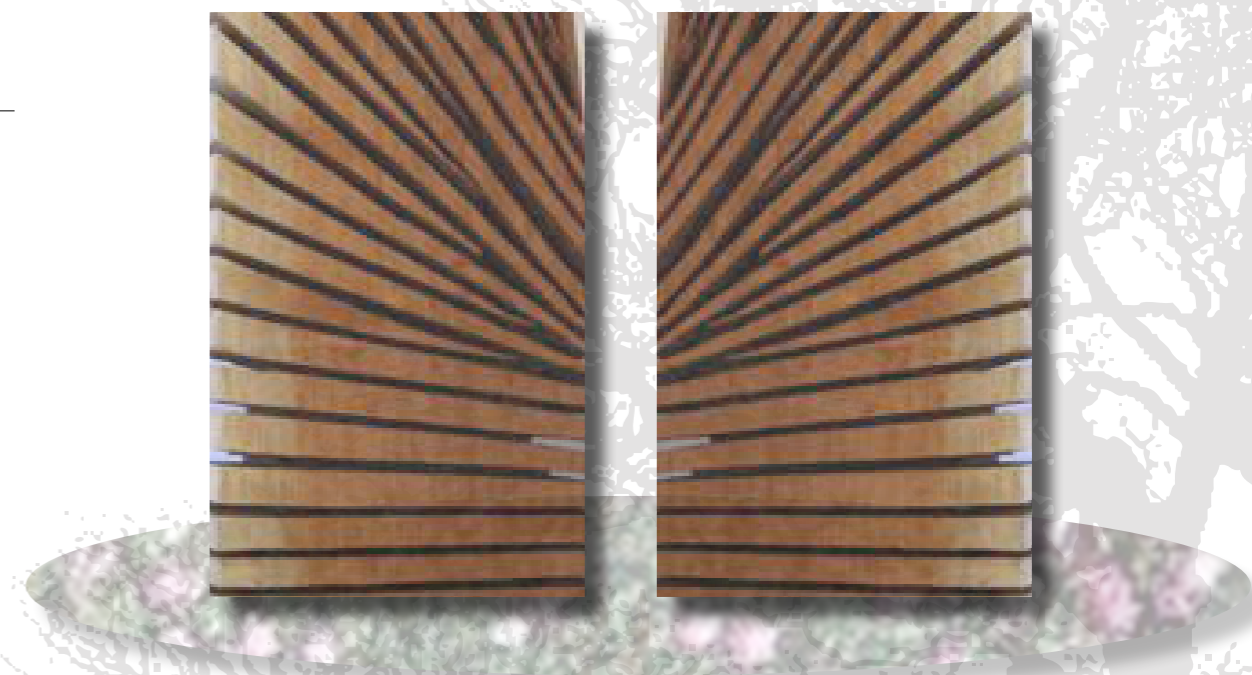
## NÁVRH

# B12

PERSPEKTIVA ČÍNSKÁ BAŽANTNICE M 1:20



POHLED M 1:50



### TRVALKOVÝ PODROST

**GERANIUM NODOSUM** (Kakost uzlinkatý)

PŮVOD: Jižná část Evropy

VÝŠKA: 20 - 50 cm

BARVA KVĚTU: růžová

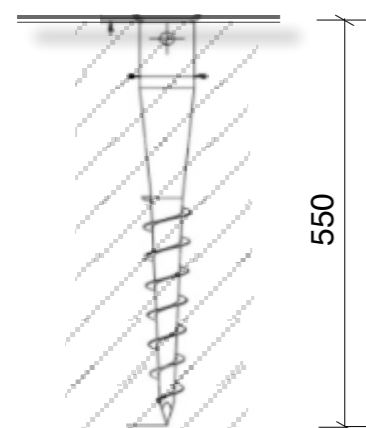
DOBA KVETENÍ: V - IX

STANOVIŠTĚ: okraje, lemy porostů

NÁROKY: polostín až stín, půda suchá až svěží, čerstvá

VHODNÁ: pro podrost, ke zplanění, atraktivní pro hmyz

DETAIL KOTVENÍ M 1:100



### ZEMNÍ VRUTY KINNER

HLOUBKA KOTVENÍ:  
550 MM

ZPŮSOB PROVEDENÍ:  
NAVRTÁNÍ  
POČET KUSŮ: 4

### SPECIFIKACE NAVRHOVANÉHO PRVKU

ZÁKLADNÍ ROZMĚR:  
PODSTAVA: 1200 X 1200 MM  
VÝŠKA : 2 000 MM

MATERIÁL: DUBOVÉ DŘEVO



VYUŽITÍ PRVKŮ LANDART JAKO PREZENTACE ZANIKLÝCH STAVEB V PARKU PŘI STÁTNÍM ZÁMKU VELTRUSY

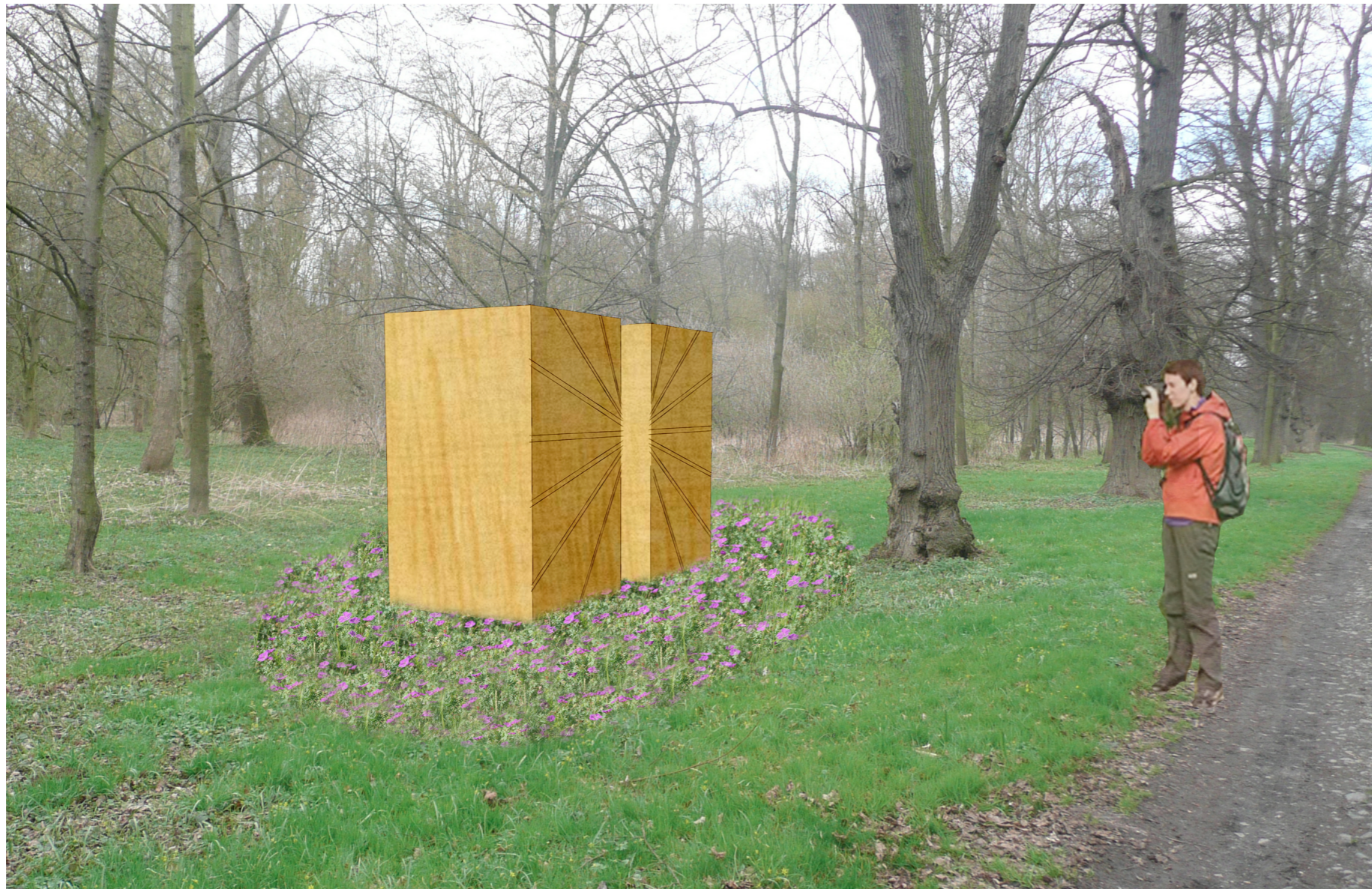


# ČÍNSKÁ BAŽANTNICE

## VIZUALIZACE

B13

NÁVRH



SOUČASNÝ STAV

