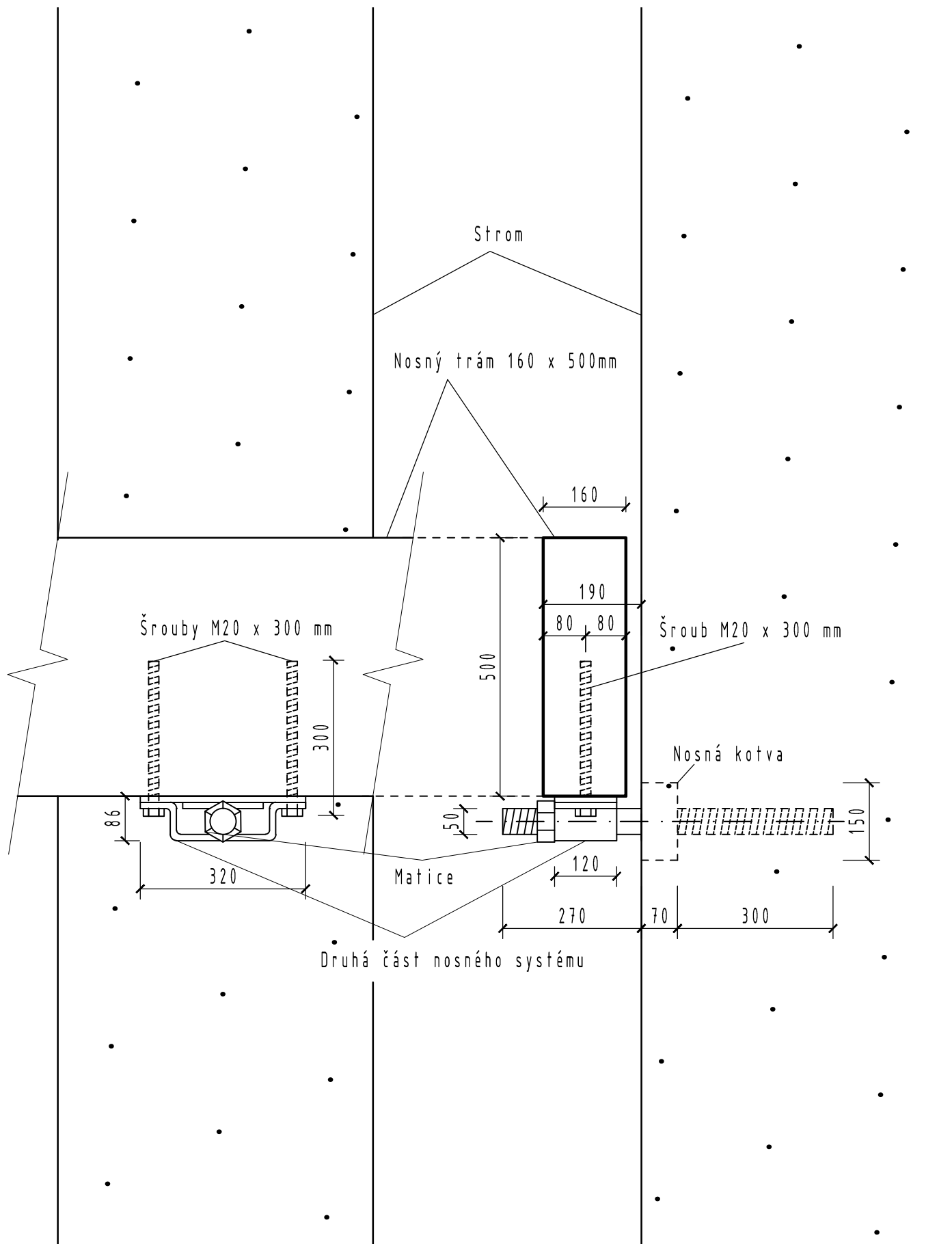


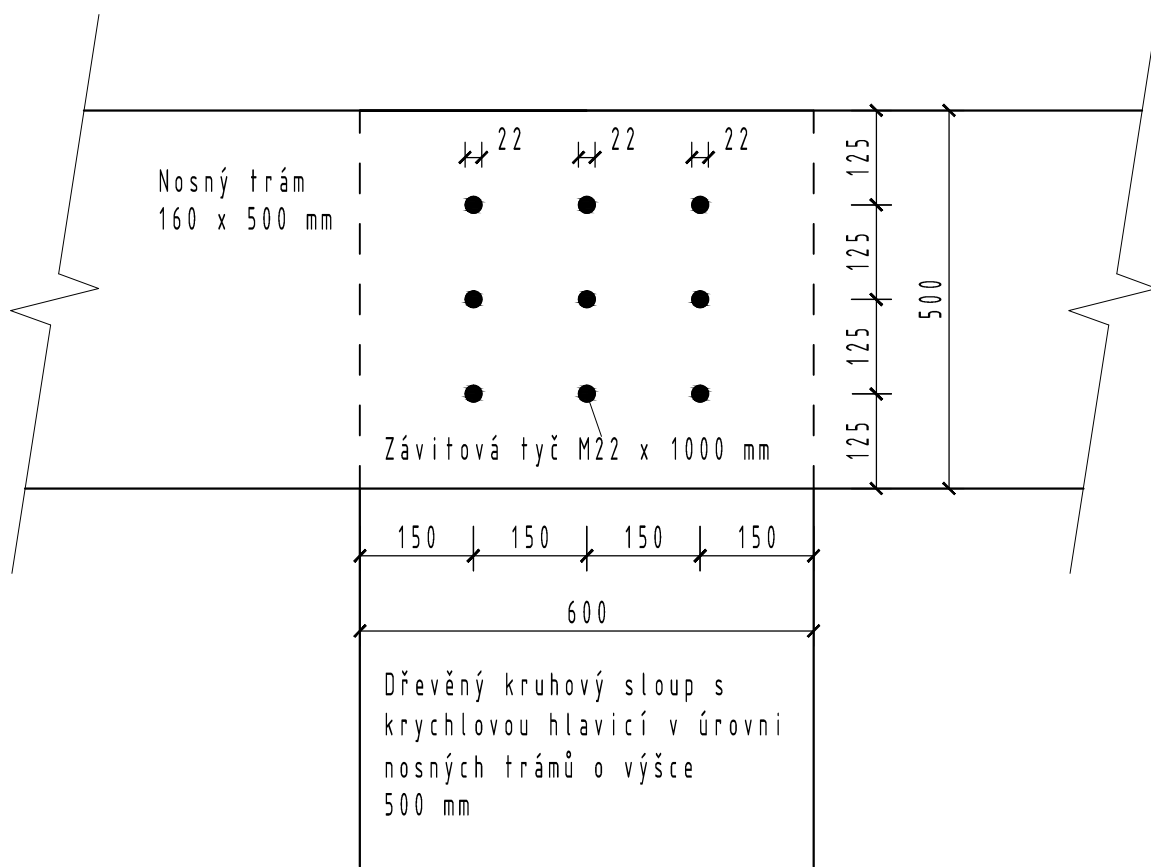
Nášlapná výška exteriérové i interiérové vrstvy skladeb je 0,000 = 572,42 m. n. m. BpV

Zpracoval: Miroslav Kubiček	Vedoucí diplomové práce: Ing. Jitka Čechová	Školní rok: 2015 / 2016	Mendelova univerzita v Brně
Předmět: Diplomová práce			Lesnická a dřevařská fakulta
Název úlohy: TREEHOUSE - Příbytky v korunách stromů			
Název výkresu: Detail 01			Datum: duben 2016
			Číslo výkresu: D.17
			Měřítko: 1:10



Nášlapná výška exteriérové i interiérové vrstvy skladeb je 0,000 = 572,42 m. n. m. BpV

Zpracoval: Miroslav Kubiček	Vedoucí diplomové práce: Ing. Jitka Čechová	Školní rok: 2015 / 2016	Mendelova univerzita v Brně
Předmět: Diplomová práce			Lesnická a dřevařská fakulta
Název úlohy: TREEHOUSE - Příbytky v korunách stromů			
Název výkresu: Detail 02			Datum: duben 2016
			Číslo výkresu: D.18
			Měřítko: 1:10

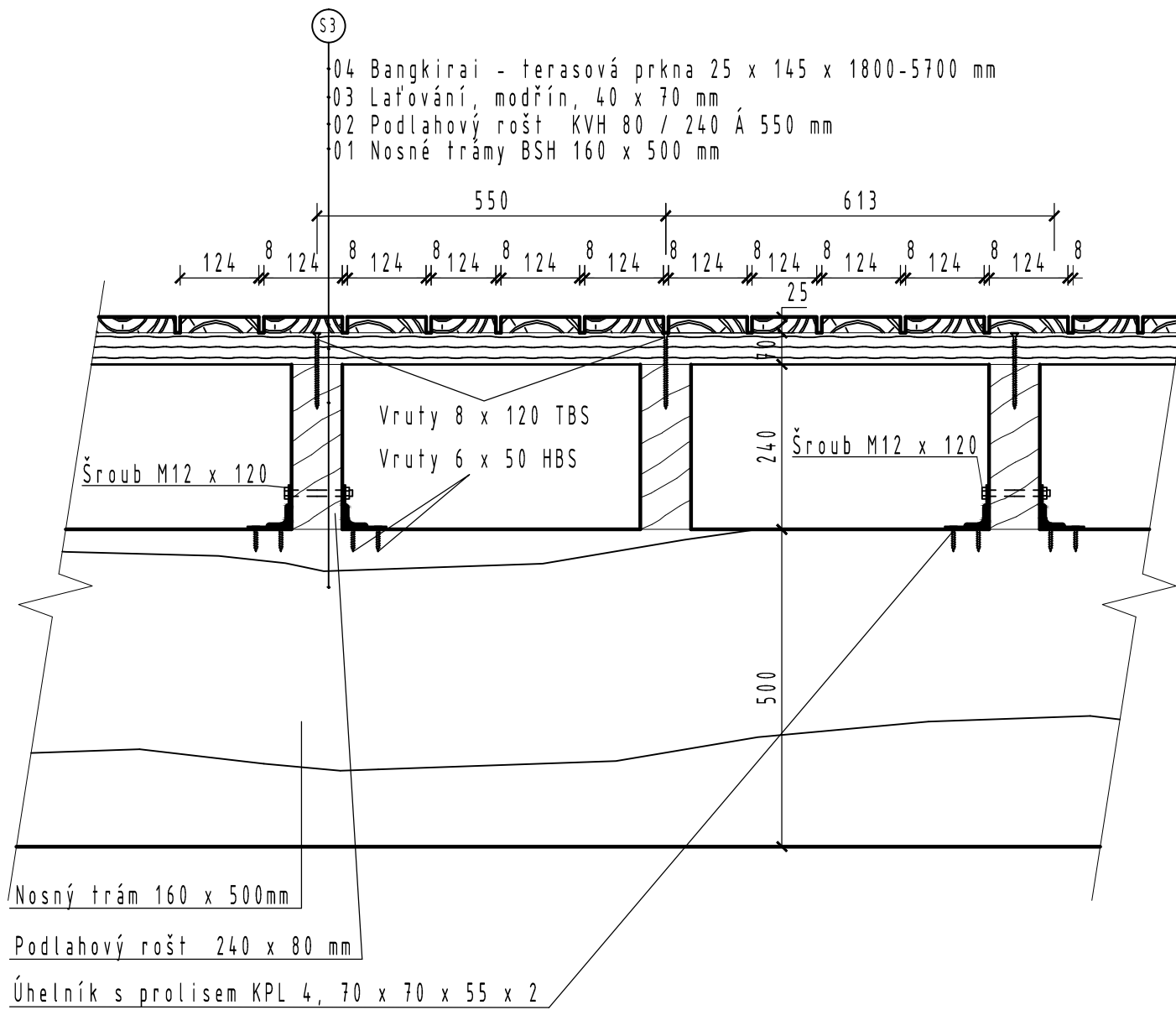


Nášlapná výška exteriérové i interiérové vrstvy skladeb je 0,000 = 572,42 m. n. m. BpV

Zpracoval: Miroslav Kubíček	Vedoucí diplomové práce: Ing. Jitka Čechová	Školní rok: 2015 / 2016	Mendelova univerzita v Brně
Předmět: Diplomová práce			Lesnická a dřevařská fakulta
Název úlohy: TREEHOUSE - Příbytky v korunách stromů			
Název výkresu: Detail 03			Datum: duben 2016
			Číslo výkresu: D.19
			Měřítko: 1:10

VYTVOŘENO VE VYUKOVÉM PRODUKTU SPOLEČNOSTI AUTODESK

VYTVOŘENO VE VYUKOVÉM PRODUKTU SPOLEČNOSTI AUTODESK

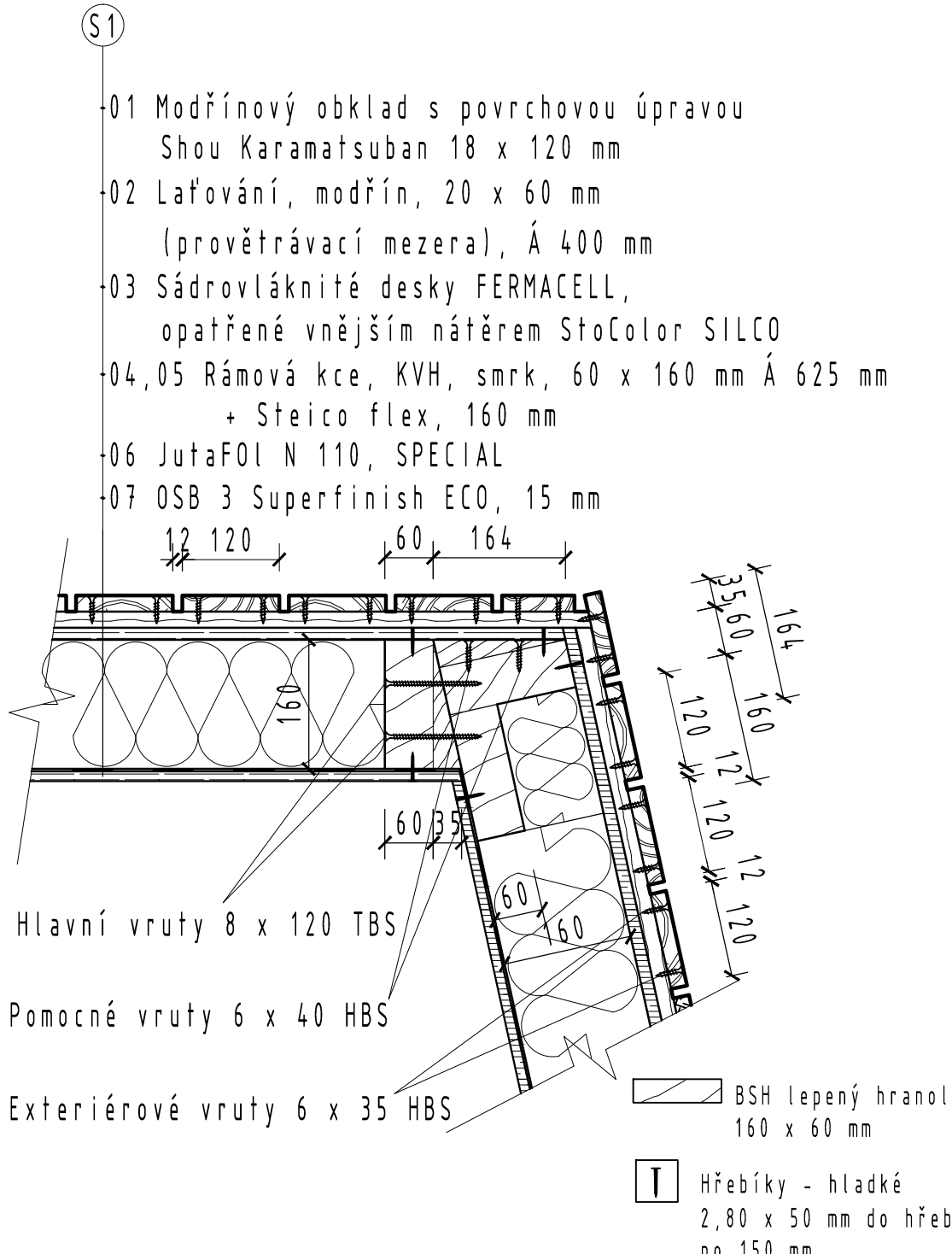


Nášlapná výška exteriérové i interiérové vrstvy skladeb je 0,000 = 572,42 m. n. m. BpV

Zpracoval: Miroslav Kubiček	Vedoucí diplomové práce: Ing. Jitka Čechová	Školní rok: 2015 / 2016	Mendelova univerzita v Brně
Předmět: Diplomová práce			Lesnická a dřevařská fakulta
Název úlohy: TREEHOUSE - Příbytky v korunách stromů			
Název výkresu: Detail 04			Datum: duben 2016
			Číslo výkresu: D.20
			Měřítko: 1:10

VYTVOŘENO VE VYUKOVÉM PRODUKTU SPOLEČNOSTI AUTODESK

VYTVOŘENO VE VYUKOVÉM PRODUKTU SPOLEČNOSTI AUTODESK



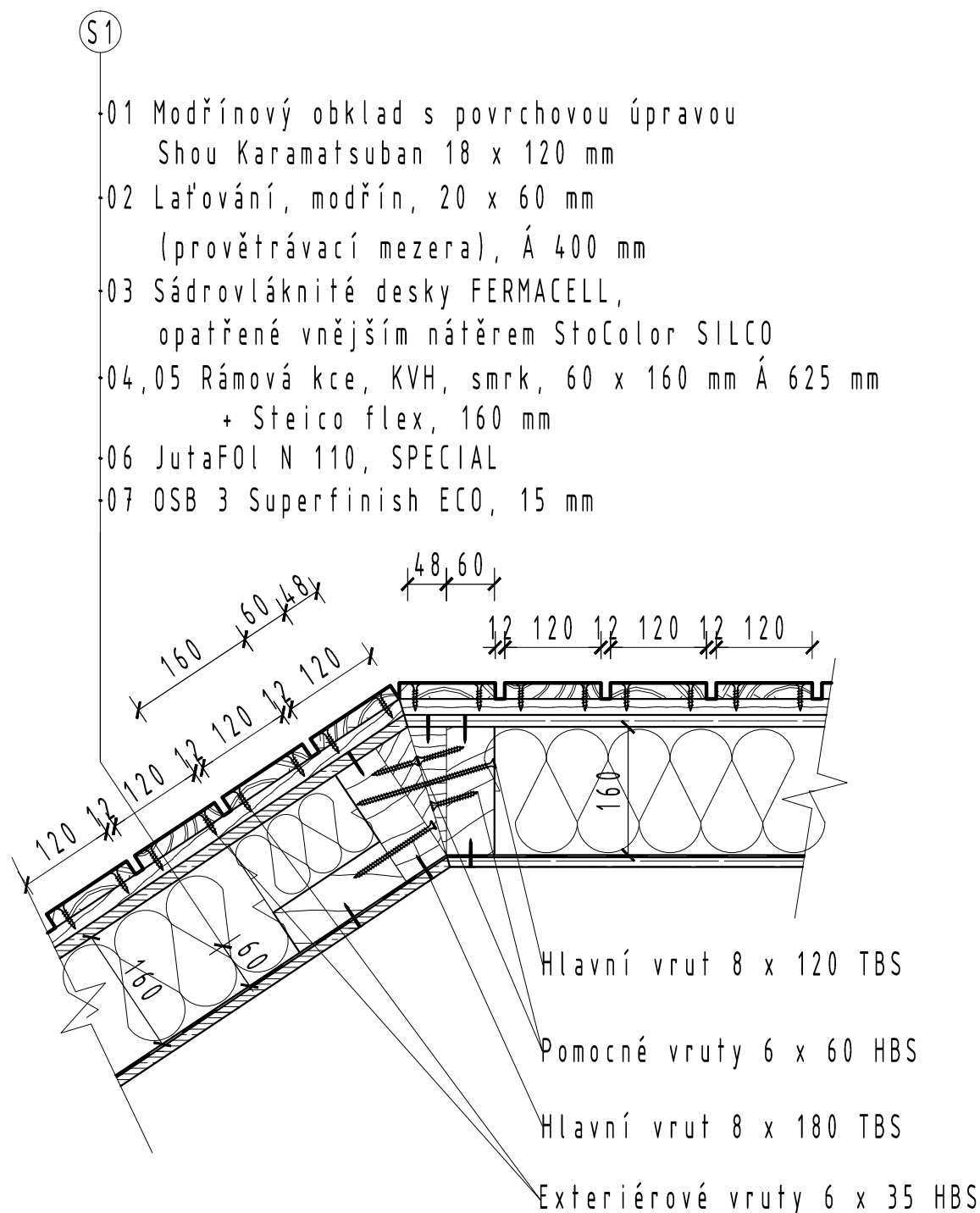
Hlavní vruty 8 x 120 TBS
 Pomocné vruty 6 x 40 HBS
 Exteriérové vruty 6 x 35 HBS

 BŠH lepený hranol
 160 x 60 mm
 Hřebíky - hladké
 2,80 x 50 mm do hřebíkovačky
 po 150 mm

Poznámka:
 Veškeré manuální spojovací práce
 musí být prováděny zaškoleným řemeslníkem

Nášlapná výška exteriérové i interiérové vrstvy skladeb je 0,000 = 572,42 m. n. m. BpV

Zpracoval: Miroslav Kubiček	Vedoucí diplomové práce: Ing. Jitka Čechová	Školní rok: 2015 / 2016	Mendelova univerzita v Brně
Předmět: Diplomová práce			Lesnická a dřevařská fakulta
Název úlohy: TREEHOUSE - Příbytky v korunách stromů			
Název výkresu: Detail 05			Datum: duben 2016
			Číslo výkresu: D.21
			Měřítko: 1:10



BSH lepený hranol
160 x 60 mm

T Hřebíky - hladké
2,80 x 50 mm do hřebíkovačky
po 150 mm

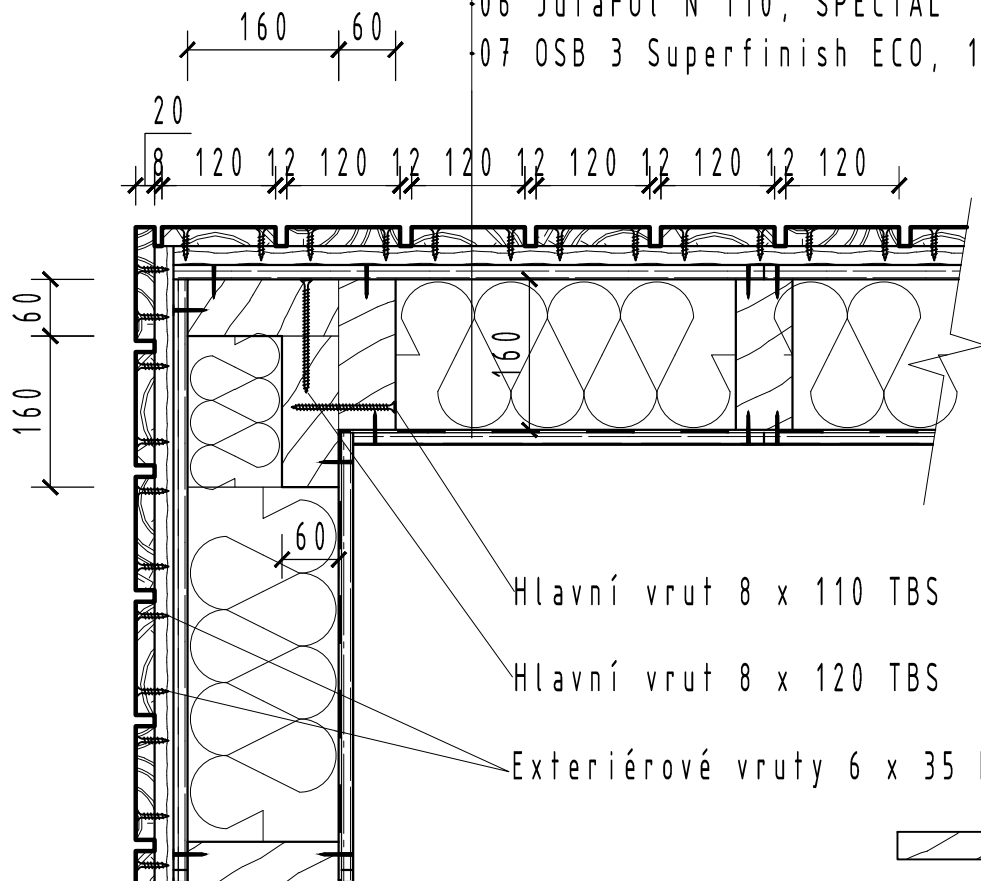
Poznámka:
Veškeré manuální spojovací práce
musí být prováděny zaškoleným řemeslníkem

Nášlapná výška exteriérové i interiérové vrstvy skladeb je 0,000 = 572,42 m. n. m. BpV

Zpracoval: Miroslav Kubiček	Vedoucí diplomové práce: Ing. Jitka Čechová	Školní rok: 2015 / 2016	Mendelova univerzita v Brně
Předmět: Diplomová práce			Lesnická a dřevařská fakulta
Název úlohy: TREEHOUSE - Příbytky v korunách stromů			
Název výkresu: Detail 06			Datum: duben 2016
			Číslo výkresu: D.22
			Měřítko: 1:10

S1

- 01 Modřínový obklad s povrchovou úpravou Shou Karamatsuban 18 x 120 mm
- 02 Laťování, modřín, 20 x 60 mm (provětrávací mezera), Á 400 mm
- 03 Sádrovláknité desky FERMACELL, opatřené vnějším nátěrem StoColor SILCO
- 04,05 Rámová kce, KVH, smrk, 60 x 160 mm Á 625 mm + Steico flex, 160 mm
- 06 JutaFOL N 110, SPECIAL
- 07 OSB 3 Superfinish ECO, 15 mm




Hlavní vrut 8 x 110 TBS

Hlavní vrut 8 x 120 TBS

Exteriérové vruty 6 x 35 HBS

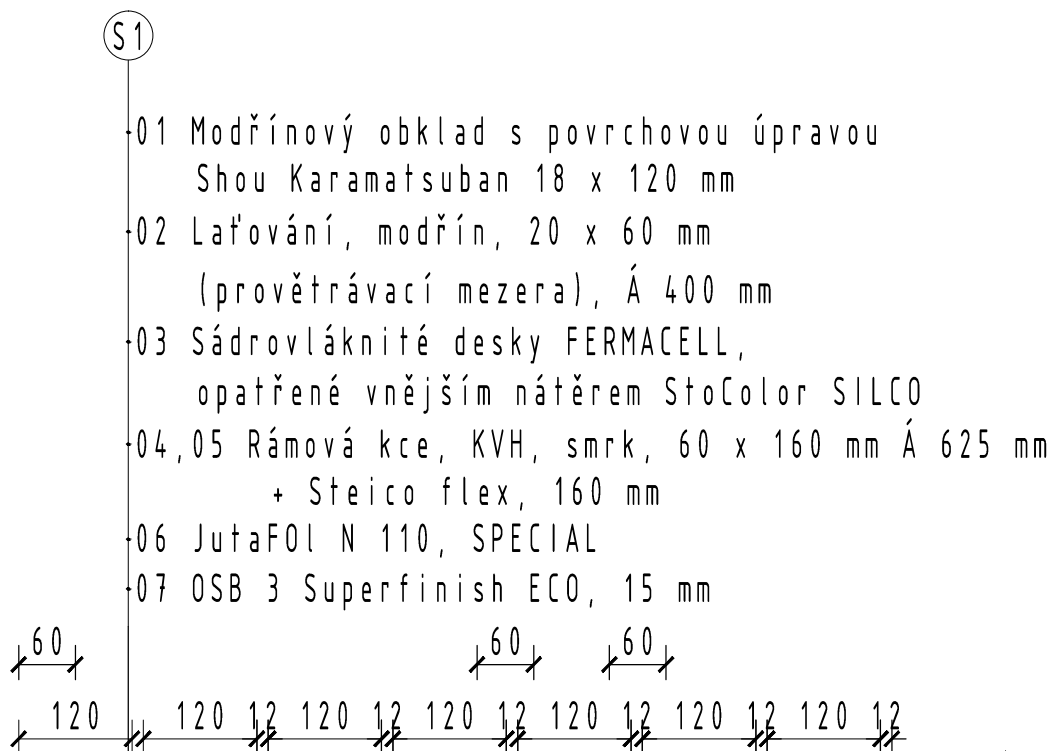
 BSH lepený hranol 160 x 60 mm

 Hřebíky - hladké 2,80 x 50 mm do hřebíkovačky po 150 mm

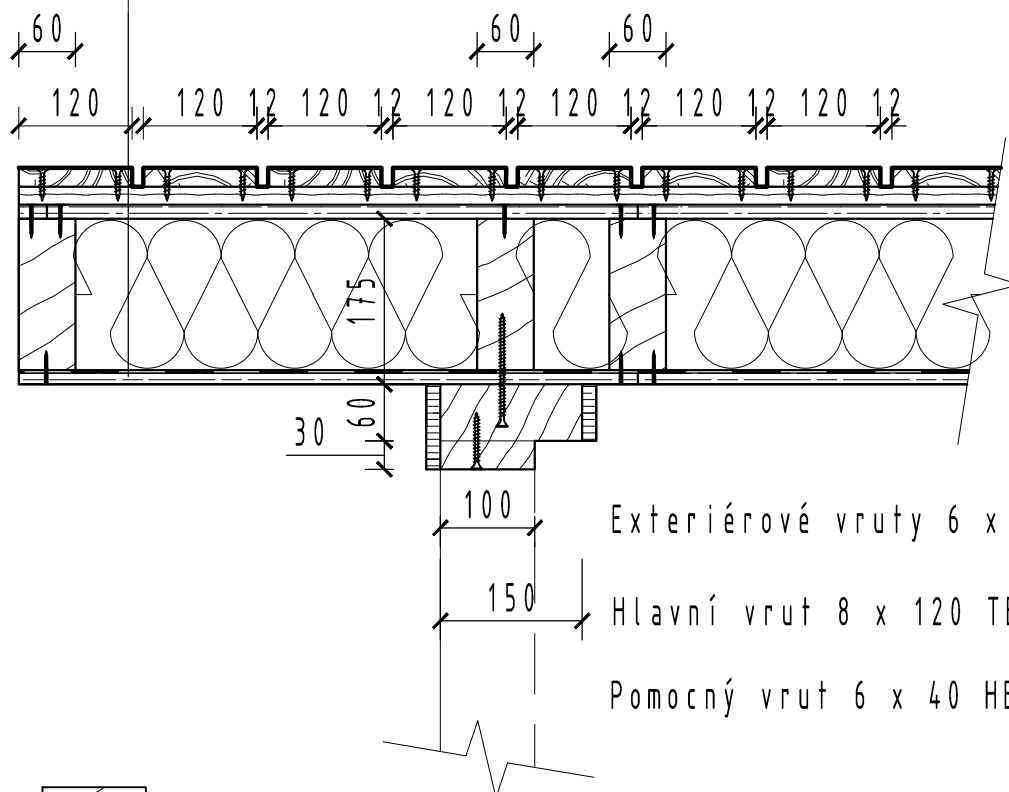
Poznámka:
Veškeré manuální spojovací práce musí být prováděny zaškoleným řemeslníkem

Nášlapná výška exteriérové i interiérové vrstvy skladeb je 0,000 = 572,42 m. n. m. BpV

Zpracoval: Miroslav Kubiček	Vedoucí diplomové práce: Ing. Jitka Čechová	Školní rok: 2015 / 2016	Mendelova univerzita v Brně
Předmět: Diplomová práce			Lesnická a dřevařská fakulta
Název úlohy: TREEHOUSE - Příbytky v korunách stromů			
Název výkresu: Detail 07			Datum: duben 2016
			Číslo výkresu: D.23
			Měřítko: 1:10



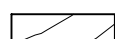
- 01 Modřínový obklad s povrchovou úpravou Shou Karamatsuban 18 x 120 mm
- 02 Laťování, modřín, 20 x 60 mm (provětrávací mezera), Å 400 mm
- 03 Sádroláknité desky FERMACELL, opatřené vnějším nátěrem StoColor SILCO
- 04,05 Rámová kce, KVH, smrk, 60 x 160 mm Å 625 mm + Steico flex, 160 mm
- 06 JutaFOL N 110, SPECIAL
- 07 OSB 3 Superfinish ECO, 15 mm




Exteriérové vruty 6 x 35 HBS

Hlavní vrut 8 x 120 TBS

Pomocný vrut 6 x 40 HBS

 BSH lepený hranol 160 x 60 mm

 Hřebíky - hladké 2,80 x 50 mm do hřebíkovačky po 150 mm

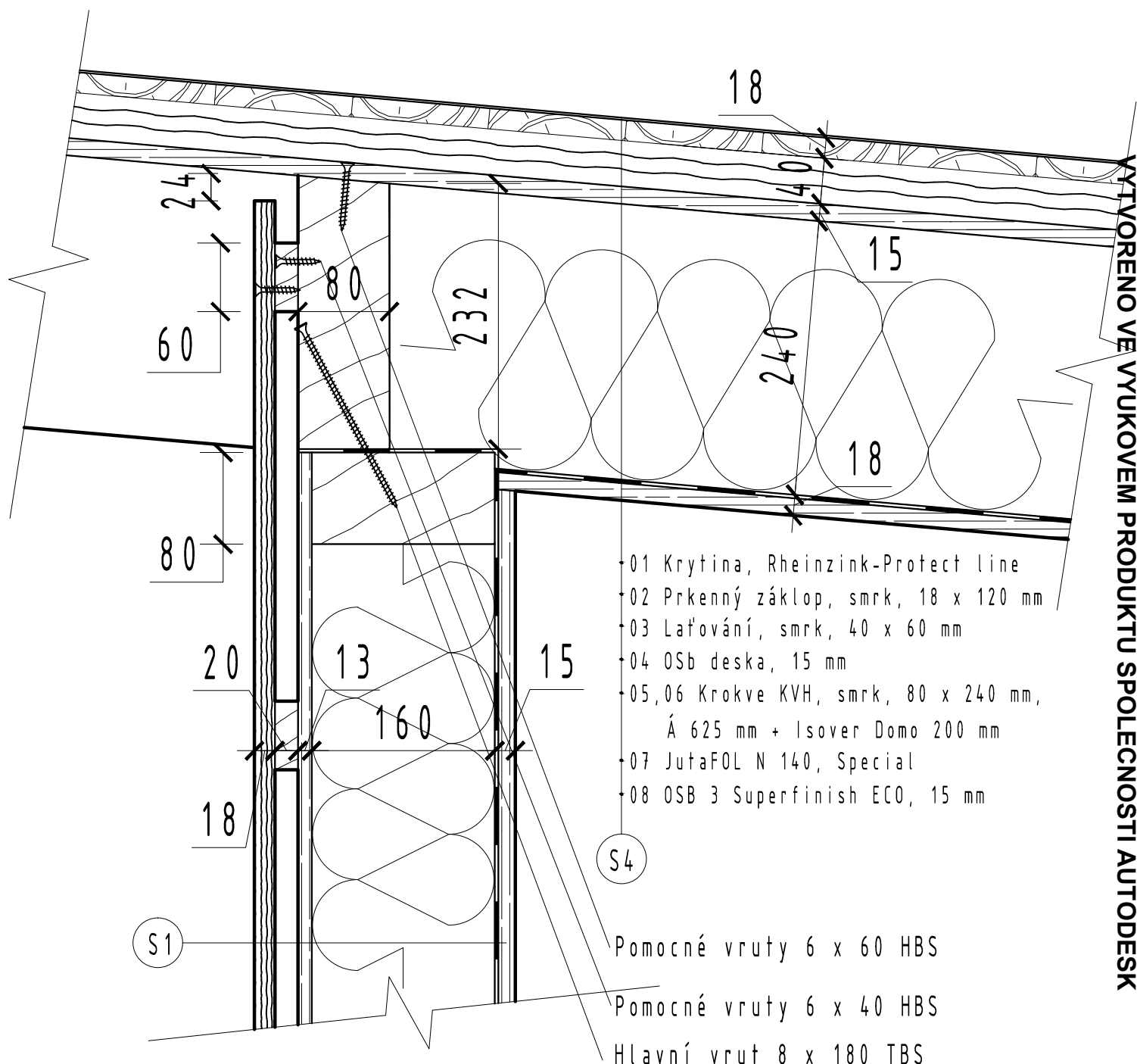
Poznámka:
Veškeré manuální spojovací práce musí být prováděny zaškoleným řemeslníkem

Nášlapná výška exteriérové i interiérové vrstvy skladeb je 0,000 = 572,42 m. n. m. BpV

Zpracoval: Miroslav Kubiček	Vedoucí diplomové práce: Ing. Jitka Čechová	Školní rok: 2015 / 2016	Mendelova univerzita v Brně
Předmět: Diplomová práce			Lesnická a dřevařská fakulta
Název úlohy: TREEHOUSE - Příbytky v korunách stromů			
Název výkresu: Detail 08			Datum: duben 2016
			Číslo výkresu: D.24
			Měřítko: 1:10

VYTVORENO VE VYUKOVÉM PRODUKTU SPOLEČNOSTI AUTODESK

VYTVORENO VE VYUKOVÉM PRODUKTU SPOLEČNOSTI AUTODESK



- 01 Krytina, Rheinzink-Protect line
- 02 Prkenný záklop, smrk, 18 x 120 mm
- 03 Laťování, smrk, 40 x 60 mm
- 04 OSb deska, 15 mm
- 05,06 Krokve KVH, smrk, 80 x 240 mm, Á 625 mm + Isover Domo 200 mm
- 07 JutaFOL N 140, Special
- 08 OSB 3 Superfinish ECO, 15 mm

S4
 Pomocné vruty 6 x 60 HBS
 Pomocné vruty 6 x 40 HBS
 Hlavní vrut 8 x 180 TBS

Poznámka:
 Skladba S1 v ostatních výkresech detailů.

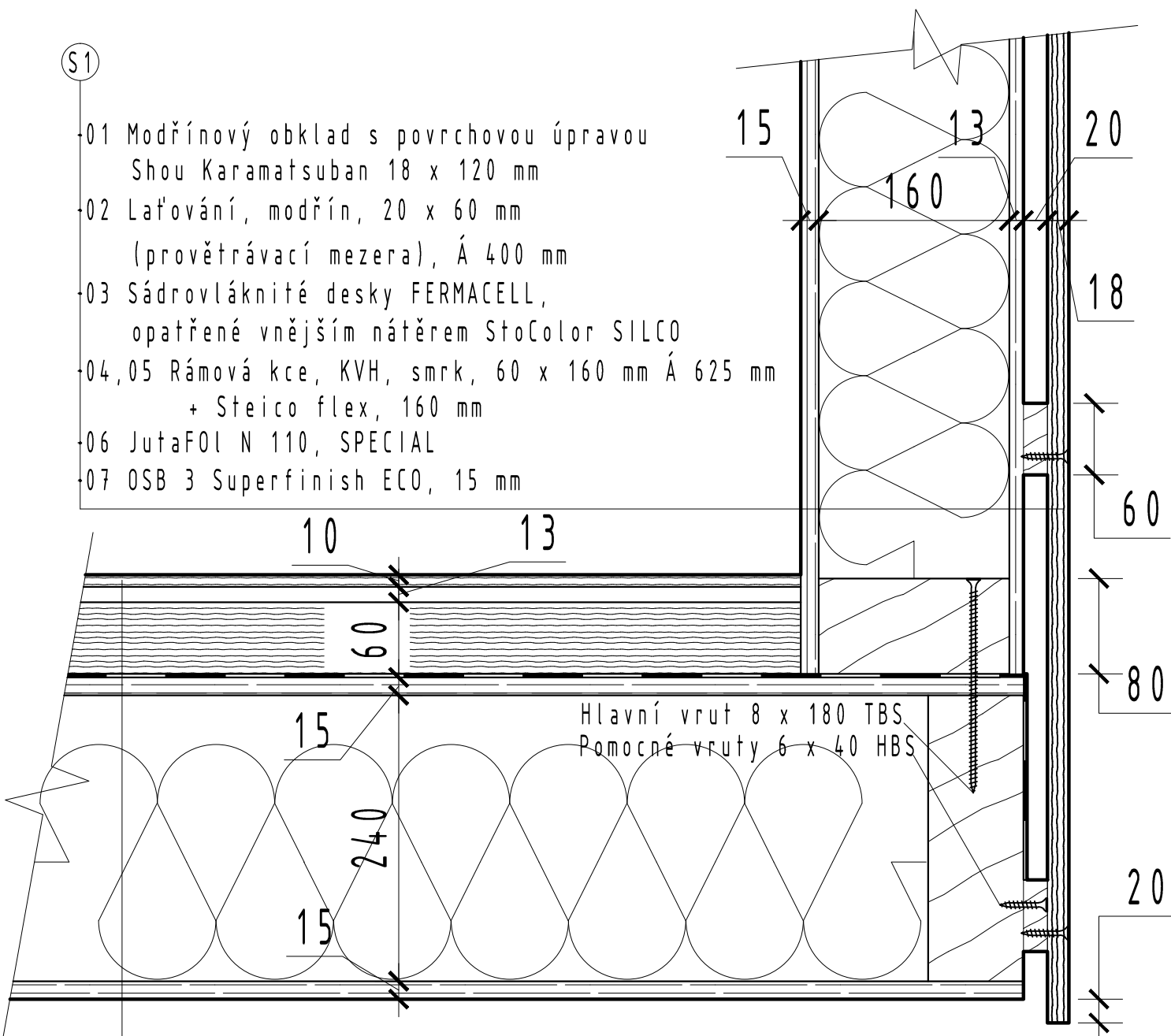
Nášlapná výška exteriérové i interiérové vrstvy skladeb je 0,000 = 572,42 m. n. m. BpV

Zpracoval: Miroslav Kubiček	Vedoucí diplomové práce: Ing. Jitka Čechová	Školní rok: 2015 / 2016	Mendelova univerzita v Brně
Předmět: Diplomová práce			Lesnická a dřevařská fakulta
Název úlohy: TREEHOUSE - Příbytky v korunách stromů			
Datum:			duben 2016
Název výkresu: Detail 10			Číslo výkresu: D.26
Měřítko:			1:5

VYTVORENO VE VYUKOVÉM PRODUKTU SPOLEČNOSTI AUTODESK

VYTVOŘENO VE VYUKOVÉM PRODUKTU SPOLEČNOSTI AUTODESK

VYTVOŘENO VE VYUKOVÉM PRODUKTU SPOLEČNOSTI AUTODESK



- S1
- 01 Modřínový obklad s povrchovou úpravou Shou Karamatsuban 18 x 120 mm
 - 02 Laťování, modřín, 20 x 60 mm (provětrávací mezera), Á 400 mm
 - 03 Sádrovláknité desky FERMACELL, opatřené vnějším nátěrem StoColor SILCO
 - 04, 05 Rámová kce, KVH, smrk, 60 x 160 mm Á 625 mm + Steico flex, 160 mm
 - 06 JutaFOL N 110, SPECIAL
 - 07 OSB 3 Superfinish ECO, 15 mm

- 01 OSB deska, 15 mm
- 02, 03 Podlahový rošt, KVH, 80 x 240 mm, Á 550 mm + Isover Domo, 200 mm
- 04 OSB deska, 15 mm
- 05 JutaFOL N 140, SPECIAL
- 06 Steico Floor, 60 mm
- 07 Desky T2Reflecta + elektrické podlahové topení
- 08 Dřevěná podlaha, dub

Nášlapná výška exteriérové i interiérové vrstvy skladeb je 0,000 = 572,42 m. n. m. BpV

S2

Zpracoval: Miroslav Kubiček	Vedoucí diplomové práce: Ing. Jitka Čechová	Školní rok: 2015 / 2016	Mendelova univerzita v Brně
Předmět: Diplomová práce			Lesnická a dřevařská fakulta
Název úlohy: TREEHOUSE - Příbytky v korunách stromů			
Datum:			duben 2016
Název výkresu: Detail 11			Číslo výkresu: D.27
			Měřítko: 1:5