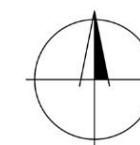


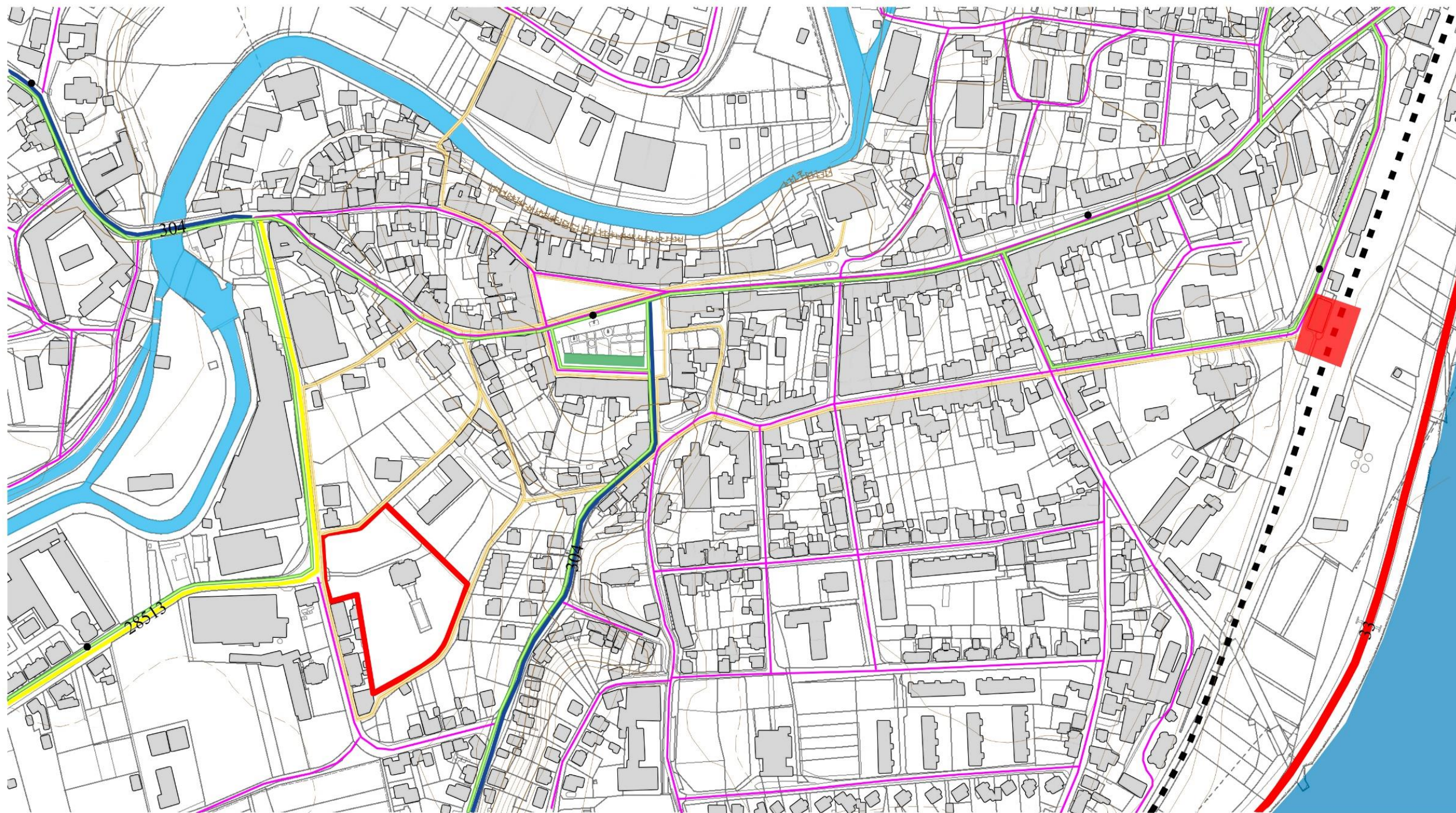
Mapa1: Analýza území a širších vztahů

LEGENDA:

- Významné stavby:
 1 - kostel Nanebevzetí Panny Marie
 2 - barokní "malá" fara
 3 - Muzeum Boženy Němcové
 4 - Muzeum textilu
 5 - Maloskalická tvrz
 6 - Muzeum Barunčina škola
 7 - městská knihovna
 8 - Husovo náměstí s pseudogotickou kašnou
 9 - pomník obětem 1. světové války
 10 - základní škola
 11 - základní umělecká škola
 12 - mateřská škola
 13 - Vila Čerych - vzdělávací středisko NROS
 14 - domov důchodců
 15 - ústav sociální péče
 16 - Náboženská obec Církve československé husitské



- Hranice řešeného území
 Turistické trasy
 řeka Úpa
 vodní nádrž Rozkoš
 záplavové území
 Významné městské plochy zeleně:
 a - Husovo náměstí
 b - zahrada u vily Čerych



Mapa 2: Analýza provozních vztahů v širším území

LEGENDA:

— hranice katastrální jednotky

■ budova

— hranice řešeného území

Automobilová doprava:

— silnice I. třídy

— silnice II. třídy

— silnice III. třídy

— místní komunikace

304 silnice - popis

— řeka Úpa

— vodní nádrž Rozkoš

— železniční trať

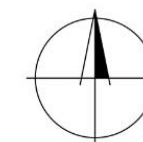
— vlakové nádraží

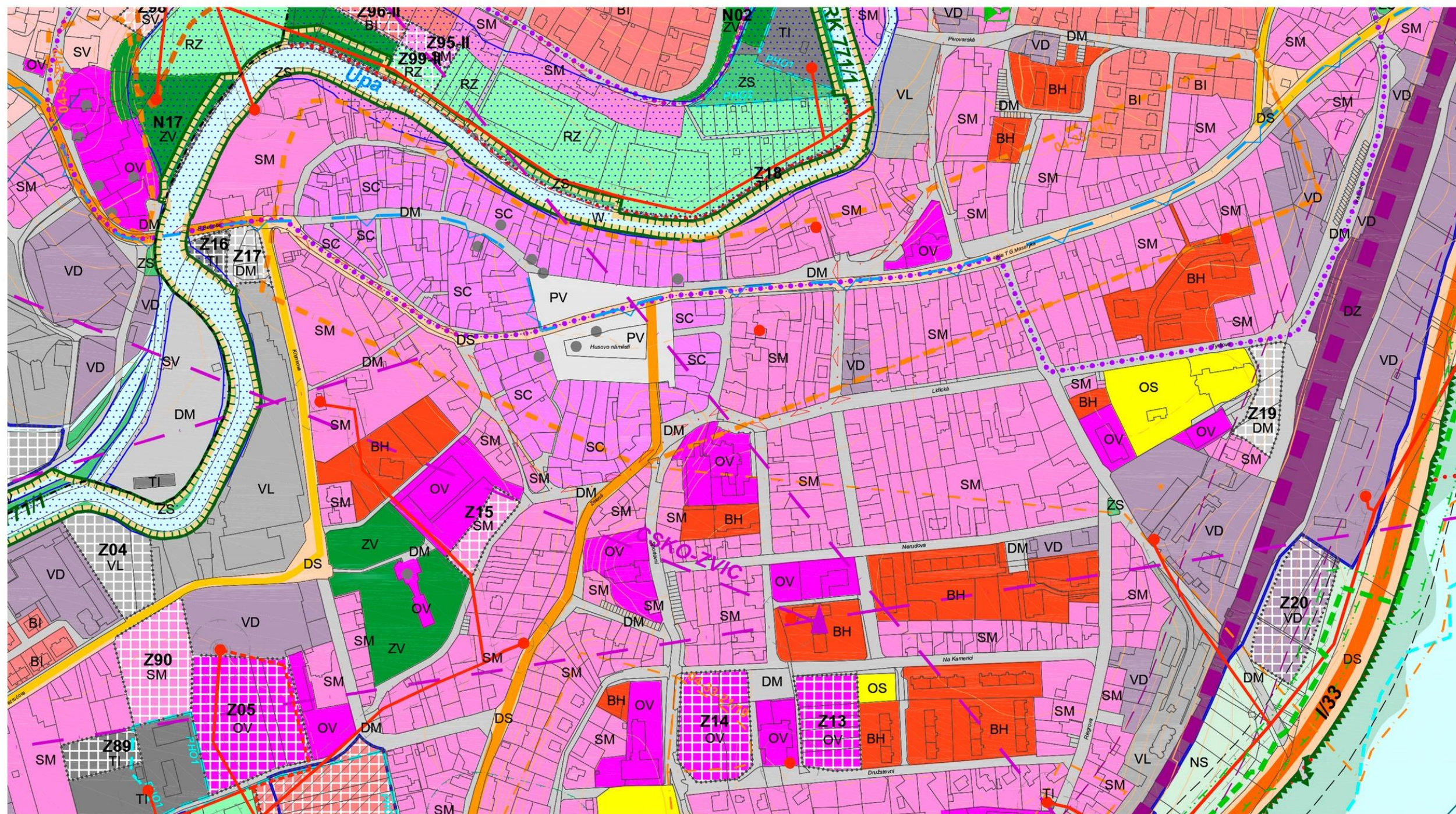
— autobusová doprava

— autobusové nádraží

• autobusová zastávka

— hlavní trasy pěších





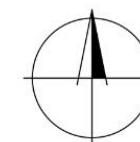
Mapa 3: Analýza a interpretace územního plánu

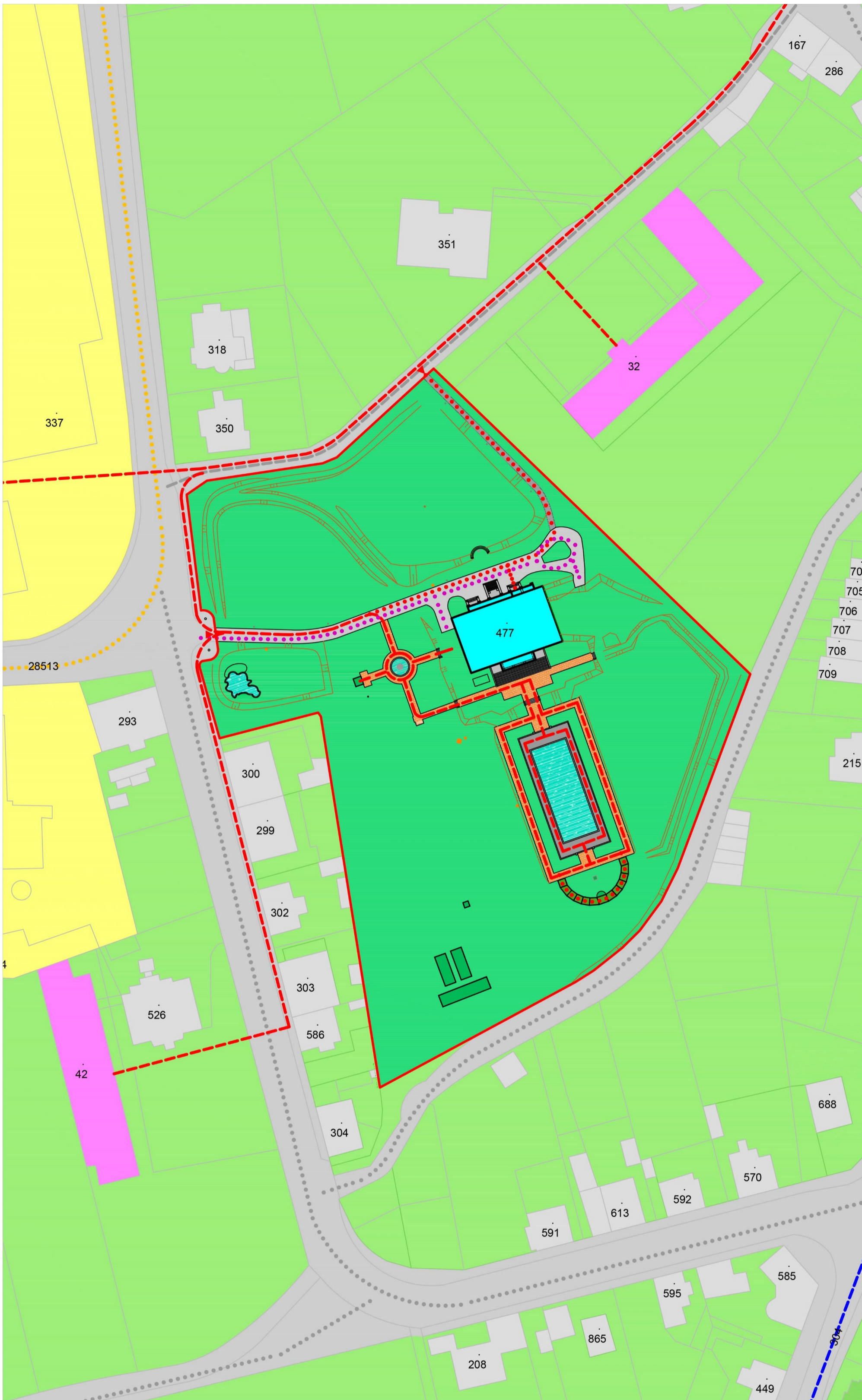
LEGENDA:

	STAV	NÁVRH	
PLOCHY BYDLENÍ	BH	BH	v bytových domech
	BI	BI	v rodinných domech
PLOCHY REKREACE	RZ	RZ	zahrádkářské kolonie
PLOCHY OBČANSKÉHO VYBAVENÍ	OV	OV	veřejná občanská vybavenost
	OS	OS	tělovýchovná a sportovní zařízení
PLOCHY SMÍŠENÉ OBYTNÉ	SC	SC	centrální
	SM	SM	městské
	SV	SV	venkovské

	STAV	NÁVRH	
PLOCHY DOPRAVNÍ INFRASTRUKTURY	DS	DS	silniční
	DM	DM	místní
	DZ	DZ	železniční
PLOCHY TECHNICKÉ INFRASTRUKTURY	TI	TI	plochy technické infrastruktury
PLOCHY VÝROBY A SKLADOVÁNÍ	VL	VL	lehký průmysl
	VD	VD	drobná a řemeslná výroba
PLOCHY VEŘEJNÝCH PROSTRANSTVÍ	PV	PV	komunikační plochy veřejných prostranství
	ZV	ZV	veřejná zeleň

	STAV	NÁVRH	
PLOCHY SYSTÉMU SÍDELNÍ ZELENĚ	ZS	ZS	sídelní zeleň
PLOCHY VODNÍ A VODOHOSPODÁŘSKÉ	W	W	vodní plochy a toky
PLOCHY PŘÍRODNÍ	NP	NP	plochy přírodní
PLOCHY SMÍŠENÉ	NS	NS	plochy nezastavěného území
			regionální biokoridor
			lokální biocentrum
			území s archeologickými nálezy





LEGENDA:

FUNKCE PLOCH A VYUŽITÍ

- Rodinný dům / garáž
- Mateřská škola
- Vila Čerych - vzdělávací středisko - Nadace rozvoje občanské společnosti (NROS)
- Průmyslový areál
- Zahrada
- Veřejná zeleň
- Komunikace

DOPRAVA

- Silnice II. třídy - automobilová doprava
- Silnice III. třídy - automobilová doprava
- Místní komunikace - pěší a cyklisté
- Pěší provoz
- Automobilová doprava

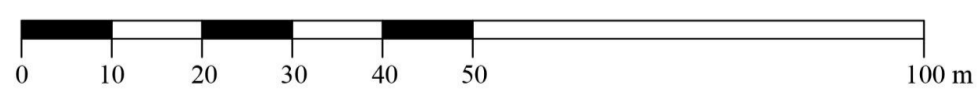
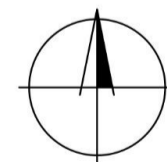
304 Silnice - popis

PROVOZ

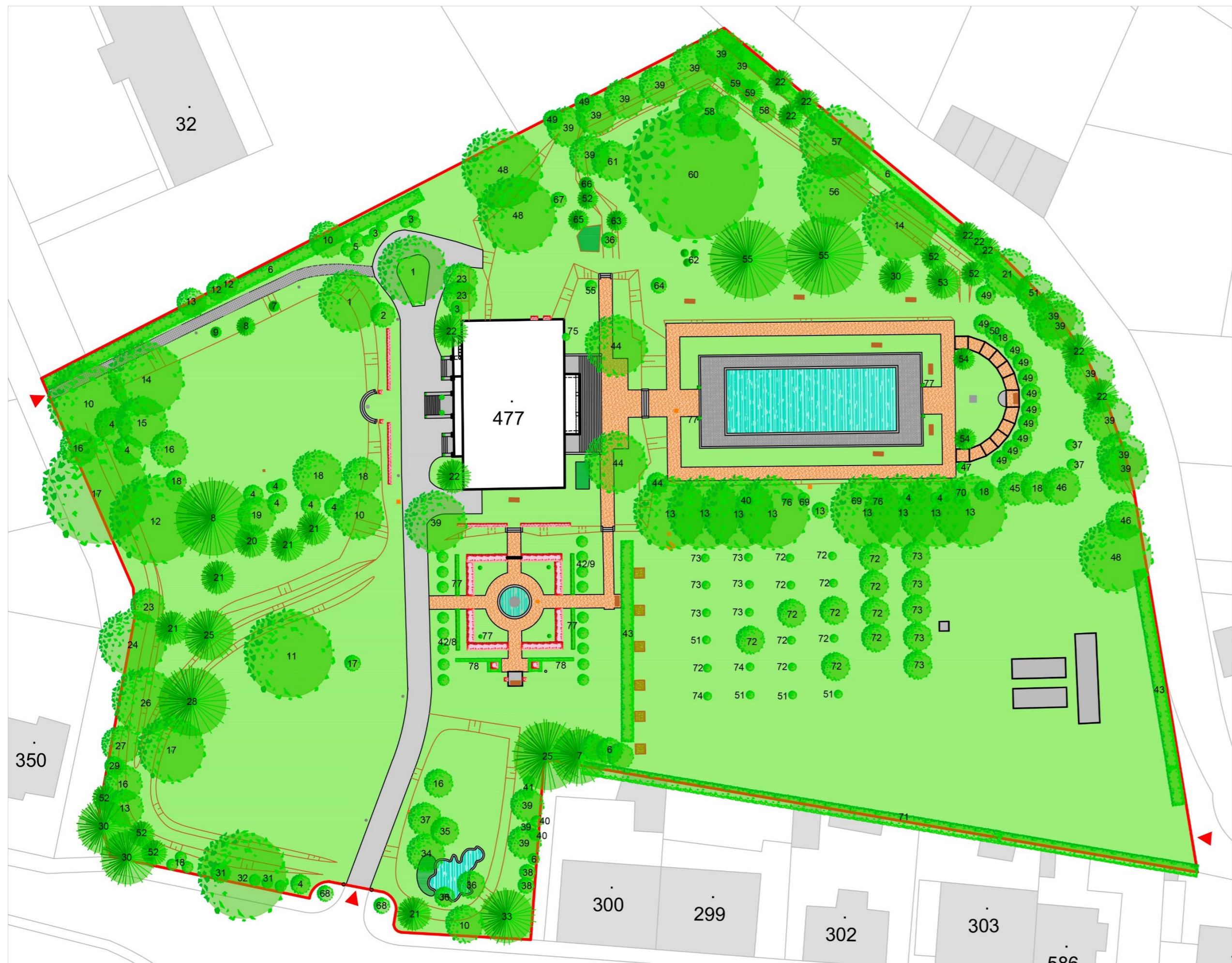
- Silný provoz
- Středně silný provoz
- Slabý provoz

OSTATNÍ

- Hranice řešeného území
- Vstup
- 477 Číslo popisné
- Modelace terénu stávající



Vypracovala / Develop : Andrlová Hana		 Mendelova univerzita v Brně
Vedoucí práce / Supervisor: Ing. Jiří Martinek, Ph.D.		
Předmět: Bakalářská práce / Subject: Bachelor thesis		
Téma: Květinový detail v tvorbě významných zahradních tvůrců poloviny 19. a počátku 20. století / Theme: Flower detail in the creation of major garden creators mid-19th century and the early 20th century		Datum / Date : 9.5.2016
		Formát / Format : 4 A4
		Měřítko / Scale : 1:750
Výkres: Analýza využití území Drawing: <i>Analysis of land use</i>		Číslo výkresu: 1



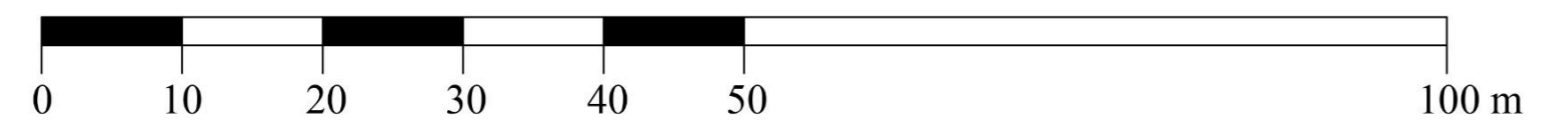
LEGENDA:

- VEGETAČNÍ PRVKY
- Stávající listnatý strom / keř
 - Stávající jehličnatý strom / keř
 - Záhon květinový stávající
 - Záhon růží stávající
 - Travnatá plocha
 - Rostliny v nádobách

- TECHNICKÉ PRVKY
- Osvětlení
 - Popelník
 - Stojan na kola
 - Krmítko
 - Pítko
 - Lavička
 - Kanalizace / vodovod
 - Konstrukce pro popínavé růže
 - Vodní prvek
 - Skulptura
 - Kompostér
 - Pozůstatky skleníku, pařenišť

- POVRCHY
- Živičný povrch
 - Betonová dlažba
 - Mlat

- OSTAŤNÍ
- Hranice řešeného území
 - Vstup
 - Číslo popisné
 - Modelace terénu stávající

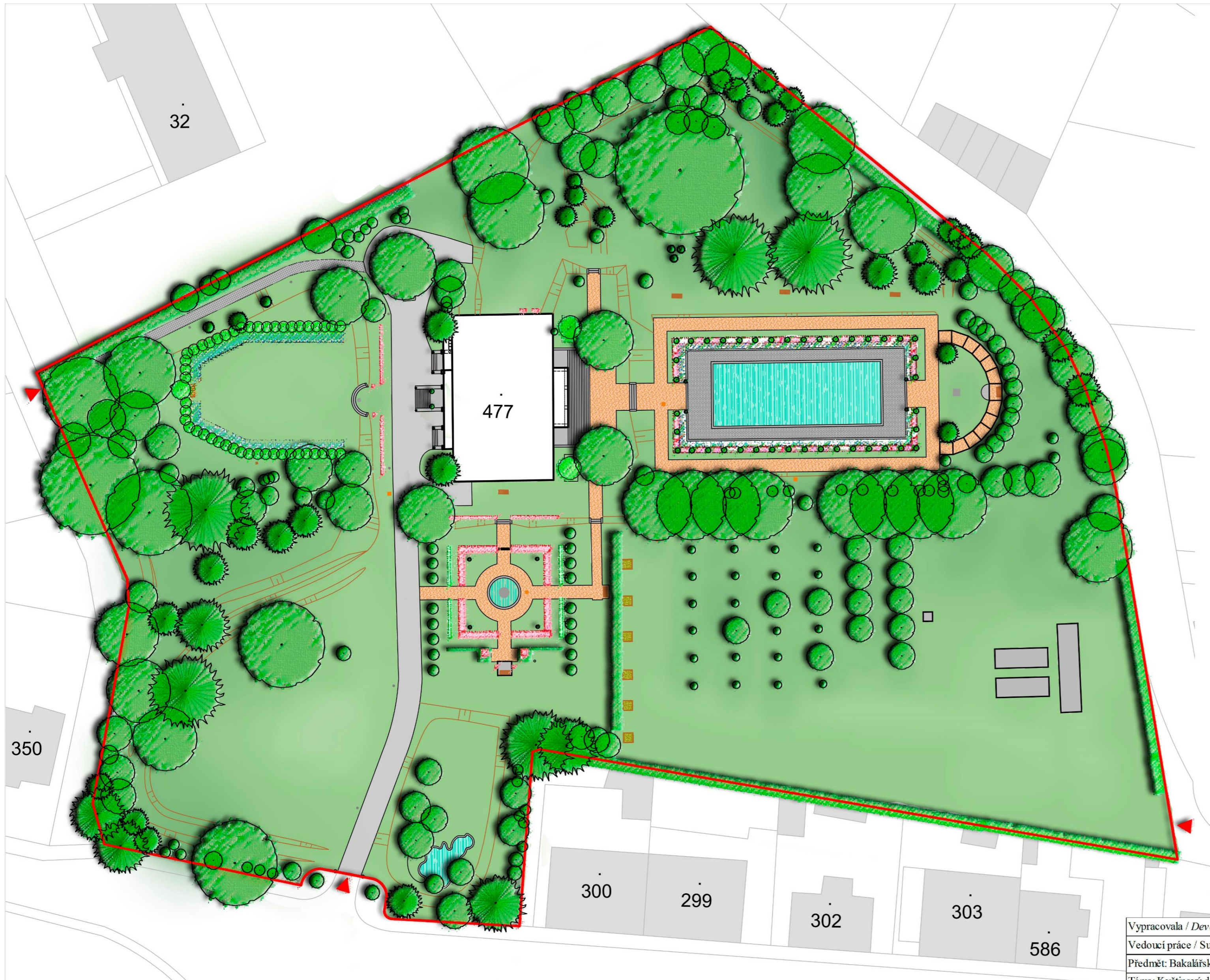


56	<i>Fagus sylvatica</i> 'Rohani'	buk lesní
57	<i>Fagus sylvatica</i> 'Asplenifolia'	buk lesní
58	<i>Rhododendron</i> * hybridum	pěníšník velkokvětý
59	<i>Juniperus chinensis</i>	jalovec čínský
60	<i>Quercus rubra</i>	dub červený
61	<i>Betula pendula</i> subsp. <i>Pendula</i>	bříza bělokora
62	<i>Picea abies</i> 'Inversa'	smrk ztepilý
63	<i>Chamaecyparis pisifera</i> 'Squarrosa'	cypríšek hrachonosný
64	<i>Betula pendula</i> 'Fastigiata'	bříza bělokora
65	<i>Chamaecyparis obtusa</i> 'Gracilis'	cypríšek tupolistý
66	<i>Picea orientalis</i> 'Gracilis'	smrk východní
67	<i>Cercidiphyllum japonicum</i> 'Pendula'	zmarličník japonský převislý

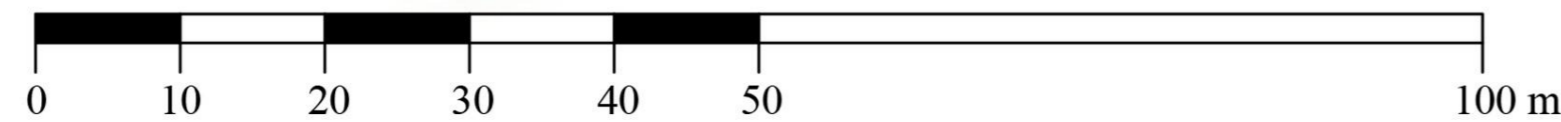
68	<i>Carpinus betulus</i> 'Fastigiata'	habr obecný
69	<i>Buddleia davidii</i>	komule davidova
70	<i>Caragana arborescens</i>	čimšník stromovitý
71	<i>Clematis vitalba</i>	plamének plotní
72	<i>Malus</i> sp.	jabloň
73	<i>Prunus domestica</i>	slivoň švestka
74	<i>Pyrus communis</i>	hrušeň obecná
75	<i>Vitis vinifera</i>	réva vinná
76	<i>Weigela florida</i>	vajgélie květnatá
77	<i>Taxus baccata</i>	tis červený
78	<i>Buxus sempervirens</i>	zimostráz vždyzelený

TAXONOMICKÁ SKLADBA DŘEVIN		
1	<i>Tilia tomentosa</i> 'Petiolaris'	lipa stříbrná
2	<i>Viburnum rhytidophyllum</i>	kalina vrásčitolistá
3	<i>Spiraea</i> * <i>vanhouttei</i>	tavolník van Houtteův
4	<i>Philadelphus coronarius</i>	pustoryl věncový
5	<i>Deutzia scabra</i>	trojpek drsný
6	<i>Ligustrum vulgare</i>	ptačí zob obecný
7	<i>Abies concolor</i>	jedle ojněná
8	<i>Tsuga canadensis</i>	jedlovec kanadský
9	<i>Pinus cembra</i>	borovice limba
10	<i>Acer pseudoplatanus</i> 'Simon Louis Frères'	javor klen
11	<i>Tilia cordata</i>	lipa srdčitá
12	<i>Populus tremula</i>	topol osika
13	<i>Acer pseudoplatanus</i>	javor klen
14	<i>Quercus robur</i>	dub letní
15	<i>Quercus robur</i> 'Fastigiata'	dub letní sloupovitý
16	<i>Ginkgo biloba</i>	jinan dvouločtný
17	<i>Fagus sylvatica</i> f. <i>purpurea</i>	buk lesní
18	<i>Syringa vulgaris</i>	šeřík obecný
19	<i>Acer palmatum</i>	javor dlanitolistý
20	<i>Tsuga canadensis</i> 'Pendula'	jedlovec kanadský převislý
21	<i>Picea pungens</i>	smrk pichlavý
22	<i>Picea pungens</i> 'Argentea'	smrk pichlavý
23	<i>Ulmus laevis</i>	jilm vaz
24	<i>Fraxinus excelsior</i>	jasan ztepilý
25	<i>Picea abies</i>	smrk ztepilý
26	<i>Liriodendron tulipifera</i>	liliovník tulipánokvětý
27	<i>Cornus mas</i>	dřín obecný
28	<i>Pseudotsuga menziesii</i>	douglaska tisolistá
29	<i>Sambucus nigra</i>	bez černý
30	<i>Thuja plicata</i>	zerav obrovský
31	<i>Forsythia</i> * <i>intermedia</i>	zlatice prostřední
32	<i>Platanus acerifolia</i>	platan javorolistý
33	<i>Thuja plicata</i> 'Zebrina'	zerav obrovský panašovaný
34	<i>Hydrangea paniculata</i> 'Floribunda'	hortenzie latnatá
35	<i>Buxus sempervirens</i> 'Aureovariegata'	zimostráz vždyzelený panašovaný
36	<i>Acer palmatum</i> 'Dissectum'	javor dlanitolistý
37	<i>Koelreuteria paniculata</i>	svitel latnatý
38	<i>Berberis thunbergii</i>	dříšťál Thunbergův
39	<i>Betula pendula</i>	bříza bělokora
40	<i>Cotoneaster divaricatus</i>	skalník rozkladitý
41	<i>Chaenomeles japonica</i>	kdoulovec japonský
42	<i>Prunus fruticosa</i> 'Globosa'	víšeň křovitá kulovitá
43	<i>Carpinus betulus</i>	habr obecný
44	<i>Magnolia</i> * <i>soulangeana</i>	šacholan Soulangeův
45	<i>Acer platanoides</i>	javor mlč
46	<i>Prunus cerasifera</i>	slivoň myrobalán
47	<i>Aristolochia macrophylla</i>	podražec velkolistý
48	<i>Juglans regia</i>	ořešák královský
49	<i>Corylus avellana</i>	liska obecná
50	<i>Acer negundo</i>	javor jasanolistý
51	<i>Prunus avium</i>	třešeň ptačí
52	<i>Thuja occidentalis</i>	zerav západní
53	<i>Thuja occidentalis</i> 'Aurea'	zerav západní
54	<i>Taxus baccata</i> 'Aurea'	tis červený zlatý
55	<i>Larix decidua</i>	modřín opadavý

Vypracovala / Develop : Andrlóvá Hana		 Mendelova univerzita v Brně
Vedoucí práce / Supervisor: Ing. Jiří Martinek, Ph.D.		
Předmět: Bakalářská práce / Subject: Bachelor thesis		
Téma: Květinový detail v tvorbě významných zahradních tvůrců poloviny 19. a počátku 20. století / Theme: Flower detail in the creation of major garden creators mid-19th century and the early 20th century		Datum / Date : 9.5.2016
Výkres: Analýza vegetačních a technických prvků / Drawing: Analysis of vegetation and technical element		Formát / Format : 6 A4
		Měřítko / Scale : 1:500
		Číslo výkresu: 2



- LEGENDA:
- Stávající listnatý strom / keř
 - Stávající jehličnatý strom / keř
 - Navržený listnatý strom / keř
 - Travnatá plocha
 - Navržený květinový záhon
 - Záhon růží navržený
 - Záhon růží stávající
 - Rostliny v nádobách
 - Mlatový povrch
 - Živičný povrch
 - Betonová dlažba
 - Lavička
 - Hranice modelového objektu
 - Vstup
 - Vodní prvek



Vypracovala / Develop : Andrlová Hana		 Mendelova univerzita v Brně
Vedoucí práce / Supervisor: Ing. Jiří Martnek, Ph.D.		
Předmět: Bakalářská práce / Subject: Bachelor thesis		
Téma: Květinový detail v tvorbě významných zahradních tvůrců poloviny 19. a počátku 20. století / Theme: Flower detail in the creation of major garden creators mid-19th century and the early 20th century		Datum / Date : 9.5.2016
		Formát / Format : 6 A4
		Měřítko / Scale : 1:400
Výkres: Situace návrhu Drawing: The situation of the proposal		Číslo výkresu: 3



Vizualizace 1: Trávník pro hry



Vizualizace 2: Okrasný bazén



Vizualizace 3: Rostliny v nádobách